

臺中市統計月報

113年1月



臺中市政府主計處113年3月出版

目次

提要分析.....	1
-----------	---

統計圖.....	7
----------	---

統計表

土地人口.....	15	衛生管理與傳染病.....	30
各區土地人口.....	15	公害陳情.....	30
人口年齡分配.....	16	一般廢棄物產生量.....	31
人口成長.....	16	空氣污染測定與稽查.....	31
原住民人口.....	18	中低生活補助與老人照顧.....	32
外裔、外籍與大陸(含港澳)		低收入戶與身心障礙補助.....	32
配偶人口.....	18	社會救助.....	33
結婚概況.....	19	勞動力與就業人口.....	33
離婚概況.....	19	就業人口結構.....	34
預算執行.....	20	移工、勞資爭議與職災.....	34
公共債務情形.....	21	就業輔導狀況.....	35
稅捐徵收.....	21	全般刑案發生情形.....	35
建築管理.....	22	各項刑案犯罪情形.....	36
建築物開工.....	22	違反社會秩序及交通管理案件.....	37
土地登記.....	23	道路交通事故.....	37
建物登記.....	24	火災防護.....	38
工商經濟.....	25	消防救護.....	38
電力供應.....	26	藝文體育.....	39
九大行業及攤販管理.....	26	觀光旅遊.....	39
農產批發交易.....	27	旅遊服務中心諮詢.....	40
車輛登記及拖吊情形.....	27	物價指數.....	40
大眾運輸.....	28	數位與人民陳情服務.....	41
都市計畫區內停車位概況.....	29	臺中市與五都重要指標比較.....	42
臺中海(空)港.....	29		

※ 表中「當期較上期增減」、「當期較上年同期增減」為增減%，若有括弧()內為增減值。

※ 表內數字因尾數四捨五入，致部分總數與細數之間或有未能吻合情事。

※ 常用統計符號代表意義如下：

「—」：無數值或數值無統計

「--」：數值無意義

「...」：數值尚未公佈產出

「0」：有數值但數值不及半單位

「①」：修正數

「②」：初步統計數

「③」：預測數

「④」：估計數

提要分析

一、人口結構：113年1月底設籍人口數284萬7,264人，男女性比例(每百女子所當男子數)95.68，戶數為106萬1,552戶；扶養比41.10，老化指數119.68。

截至113年1月底設籍人口數為284萬7,264人，較上年同期增加2萬7,466人(0.97%)，設籍人口變動受自然及社會增減影響，本期主要為社會淨增加3萬1,436人；按性別分，男性人口139萬2,198人占48.90%，女性人口145萬5,066人占51.10%，性比例(每百女子所當男子數)95.68；戶數為106萬1,552戶。

113年1月底0-14歲者37萬7,523人占本市總人口13.26%，15-64歲者201萬7,934人占70.87%，65歲以上者45萬1,807人占15.87%；依賴人口(0-14歲及65歲以上者)對工作年齡人口(15-64歲者)之扶養比為41.10，較上年同期增加1.04；65歲以上老年人口對0-14歲人口之老化指數為119.68，較上年同期增加7.32。

二、預算執行：112年度預算截至11月底止歲入實收累計數為1,252.04億元，占全年度歲入預算數之79.11%；歲出實際執行累計數為1,272.34億元，占全年度歲出預算數之75.84%。另至113年1月底平均每人負擔債務為3.50萬元。

截至112年11月底止預算執行情形如下：

(一) 歲入部分：實收累計數為1,252.04億元，占全年度歲入預算數之79.11%，其中稅課收入700.97億元，占稅課收入全年度預算數之81.27%，非稅課收入551.07億元，占非稅課收入全年度預算數之76.53%。

(二) 歲出部分：實際執行累計數為1,272.34億元，占全年度歲出預算數之75.84%；依機關別分，以教育局歲出實際執行累計數最高，572.69億元，占其全年度預算數之95.60%。

另至113年1月底公共債務法規範之債務合計995.00億元，較上年同期減少17.15億元(-1.69%)，換算為平均每人負擔債務為3.50萬元。

三、經濟發展：113年1月底公司行號、工廠登記現有家數分別為25萬952家、1萬9,110家；核發建築物建造執照221件、總樓地板面積50萬9,431平方公尺。112年12月底營利事業家數22萬7,799家，1-12月累計銷售額5兆2,572.48億元。

113年1月底公司行號、工廠登記現有家數分別為25萬952家、1萬9,110家，分別較上年同期增加9,399家(3.89%)、減少68家(-0.35%)；公司行號登記資本額共計2兆2,246.27億元，較上年同期增加1,199.01億元(5.70%)。

113年1月本市核發建築物建造執照221件、總樓地板面積50萬9,431平方公尺，分別較上年同期增加53件(31.55%)、增加14萬8,424平方公尺(41.11%)；核發建築物使用執照184件、總樓地板面積37萬6,497公尺，分別較上年同期增加55件(42.64%)、增加3,659平方公尺(0.98%)。

112年12月底營利事業家數22萬7,799家，較上年同期增加8,023家(3.65%)，1-12月累計銷售額5兆2,572.48億元，較上年同期減少861.04億元(-1.61%)。

四、交通運輸：113年1月公車總載客687萬2,418人次，YouBike公共自行車租借150萬2,498車次，捷運客運130萬7,979人次；舉發違反道路交通管理處罰條例之案件共16萬2,327件。112年12月車輛發生道路交通事故計6,801件，共造成23人死亡，9,046人受傷。

113年1月公共運具中，公車總載客687萬2,418人次，較上年同期增加53萬7,719人次(8.49%)；捷運客運130萬7,979人次，較上年同期增加29萬911人次(28.60%)；YouBike公共自行車租借150萬2,498車次，較上年同期增加25萬5,014車次(20.44%)。

112年12月共發生道路交通事故6,801件，較上年同期增加1,714件(33.69%)，造成23人死亡，9,046人受傷，肇事相關車輛為汽車2,476件及機車4,041件，肇事原因屬駕駛人過失計6,725件，較上年同期增加1,699件(33.80%)。另113年1月舉發違反道路交通管理處罰條例之案件共16萬2,327件，較上年同期增加2萬9,903件(22.58%)。

五、空品環衛：113年1月平均每日一般垃圾產生量為1,893.35公噸，平均每日資源垃圾產生量為2,470.08公噸。公害陳情受理件數4,197件，以噪音(占41.39%)、環境衛生及廢棄物陳情項目(占27.88%)為大宗。112年12月空氣品質指標AQI大於100之日數比率1.29%，PM_{2.5}濃度14.8微克/立方公尺；辦理空氣污染源稽查2,536次，罰鍰326次。

113年1月平均每日一般垃圾產生量為1,893.35公噸，較上年同期減少166.67公噸(-8.09%)，即平均每人每日0.665公斤；平均每日資源垃圾產生量為2,470.08公噸，較上年同期減少138.35公噸(-5.30%)，即每人每日0.868公斤。113年1月公害陳情受理件數4,197件，較上年同期增加851件(25.43%)，以噪音(占41.39%)、環境衛生及廢棄物陳情項目(占27.88%)為大宗，另空氣污染陳情項目186件，較上年同期增加57件(44.19%)。

112年12月空氣品質指標AQI大於100之日數比率1.29%，較上年同期增加1.29個百分點；空氣細懸浮微粒(PM_{2.5})濃度14.8微克/立方公尺，較上年同期增加5.4微克/立方公尺(57.45%)。另112年12月空氣污染源環保稽查2,536次，較上年同期增加692次(37.53%)，罰鍰326次。

六、勞動情形：112年下半年就業人數為142.7萬人，失業人數為5.1萬人，失業率3.5%，非勞動力95.6萬人。113年1月有效求職推介就業人數4,510人，有效求才僱用人數6,169人；勞資爭議受理案件共計299件，已解決件數為160件，發生勞資爭議人數為343人。

本市112年下半年就業人數為142.7萬人，較上年同期增加2.6萬人；失業人數為5.1萬人，失業率3.5%，分別較上年同期減少0.3萬人、0.2個百分點；非勞動力為95.6萬人，較上年同期增加1.1萬人(1.16%)。

113年1月新登記求職人數6,089人，有效求職推介就業人數共計4,510人，較上年同期增加813人(21.99%)；新登記求才人數為8,481人，有效求才僱用人數共計6,169人，較上年同期增加2,221人(56.26%)。113年1月勞資爭議受理案件共計299件，較上年同期增加63件(26.69%)，已解決件數為160件；發生勞資爭議人數為343人，較上年同期增加63人(22.50%)。

七、社會治安：113年1月全般刑案發生數1,682件，破獲數1,711件，犯罪人口率69.66人/十萬人，被害人口率53.82人/十萬人；全般刑案類型以公共危險案件296件(含酒醉駕車256件)、詐欺案件275件、竊盜案件251件等3案類占4成9最多；與民眾生活息息相關「犯罪指標」之案類發生623件，占3成7；另影響民眾安全甚鉅之「駕駛過失」案類被害人為75人，酒醉駕車肇事被害人16人。

113年1月全般刑案發生數1,682件，較上年同期減少29件(-1.69%)；破獲數1,711件，較上年同期減少53件(-3.00%)；另犯罪人口率69.66人/十萬人，較上年同期減少15.39人/十萬人(-18.10%)；被害人口率53.82人/十萬人，較上年同期增加9.91人/十萬人(22.57%)。

全般刑案發生類型以公共危險案件296件(含酒醉駕車256件)占17.60%最多，詐欺案件275件占16.35%居次，竊盜案件251件占14.92%居第3，此3案類合占4成9，較上年同期增加78件(10.48%)。

與民眾生活息息相關「犯罪指標」之案類(指與治安直接關係之案類，包括暴力犯罪、竊盜、一般恐嚇取財、一般傷害及詐欺等5案類)發生623件(占全般刑案37.04%)，較上年同期增加185件(42.24%)。另影響民眾安全甚鉅之「駕駛過失」案類被害人為75人，較上年同期減少1人(-1.32%)；「公共危險」案類中酒醉駕車肇事被害人16人，較上年同期減少1人(-5.88%)。

八、觀光文化：113年1月辦理藝文活動場次2,243場，參與人次113萬8,076人次，市轄藝文場館參訪人次163萬4,151人次，市立運動中心使用人次23萬7,541人次。另旅遊服務中心旅客諮詢1萬2,945人次，以本國旅客6,395人次最多。112年第3季觀光旅館住客數為14萬8,963人，平均住用率58.68%。

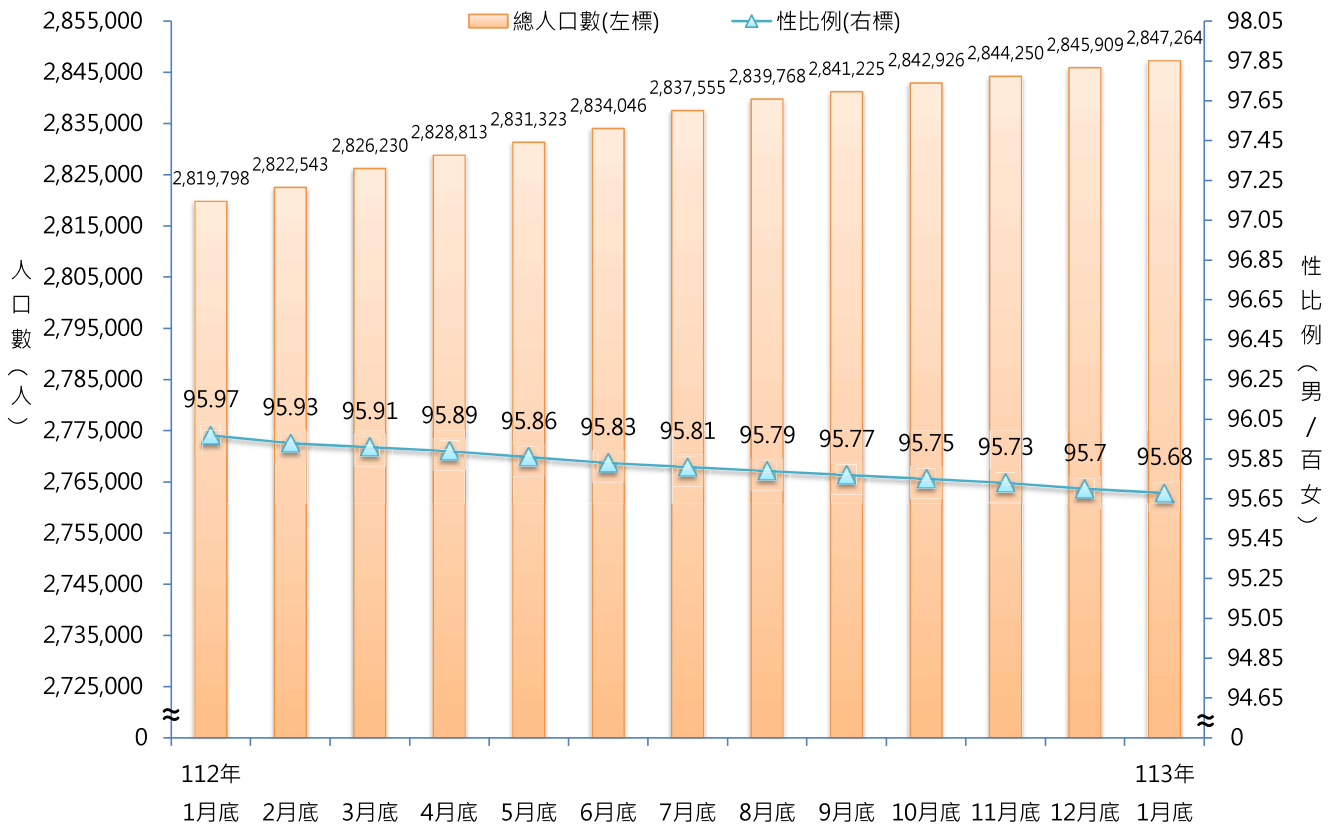
113年1月辦理藝文活動場次2,243場，較上年同期增加703場(45.65%)，參與人次113萬8,076人次，較上年同期增加6萬6,574次(6.21%)；市轄藝文場館參訪人次163萬4,151人次，較上年同期增加28萬9,628人次(21.54%)；市立運動中心使用人次23萬7,541人次，較上年同期增加4萬

6,923人次(24.62%)。

113年1月旅遊服務中心旅客諮詢1萬2,945人次，較上年同期增加5,074人次(64.46%)，其中本國旅客6,395人次最多，港澳旅客1,995人次居次；諮詢內容計2萬6,342項次，較上年同期增加1萬3,365項次(102.99%)，以交通1萬2,720項次最多。

112年第3季觀光旅館住客數為14萬8,963人，較上年同期減少2萬8,984人(-16.29%)，其中本國人為11萬2,644人，較上年同期減少3萬4,714人(-23.56%)，來臺旅客為3萬6,319人，較上年同期增加5,730人(18.73%)；觀光旅館平均住用率為58.68%，較上年同期減少10.94個百分點，其中國際觀光旅館平均住用率59.79%，一般觀光旅館平均住用率56.35%，分別較上年同期減少12.27個百分點、減少8.11個百分點。

圖1、臺中市人口數及性比例



資料來源：臺中市政府民政局

圖2、臺中市自然增加人口數及社會增加人口數

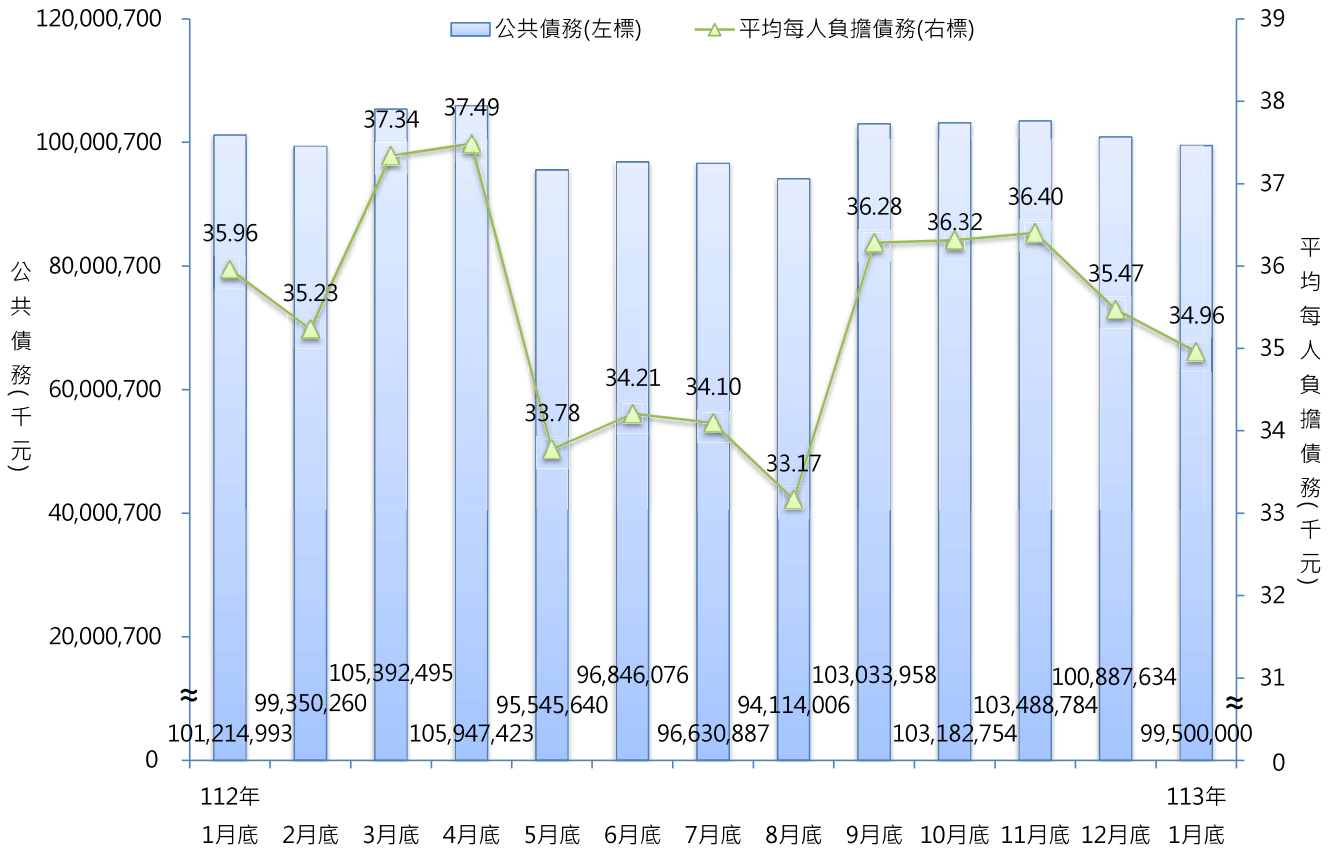


資料來源：臺中市政府民政局

說明：自然增加人口數=當月出生人口數-當月死亡人口數

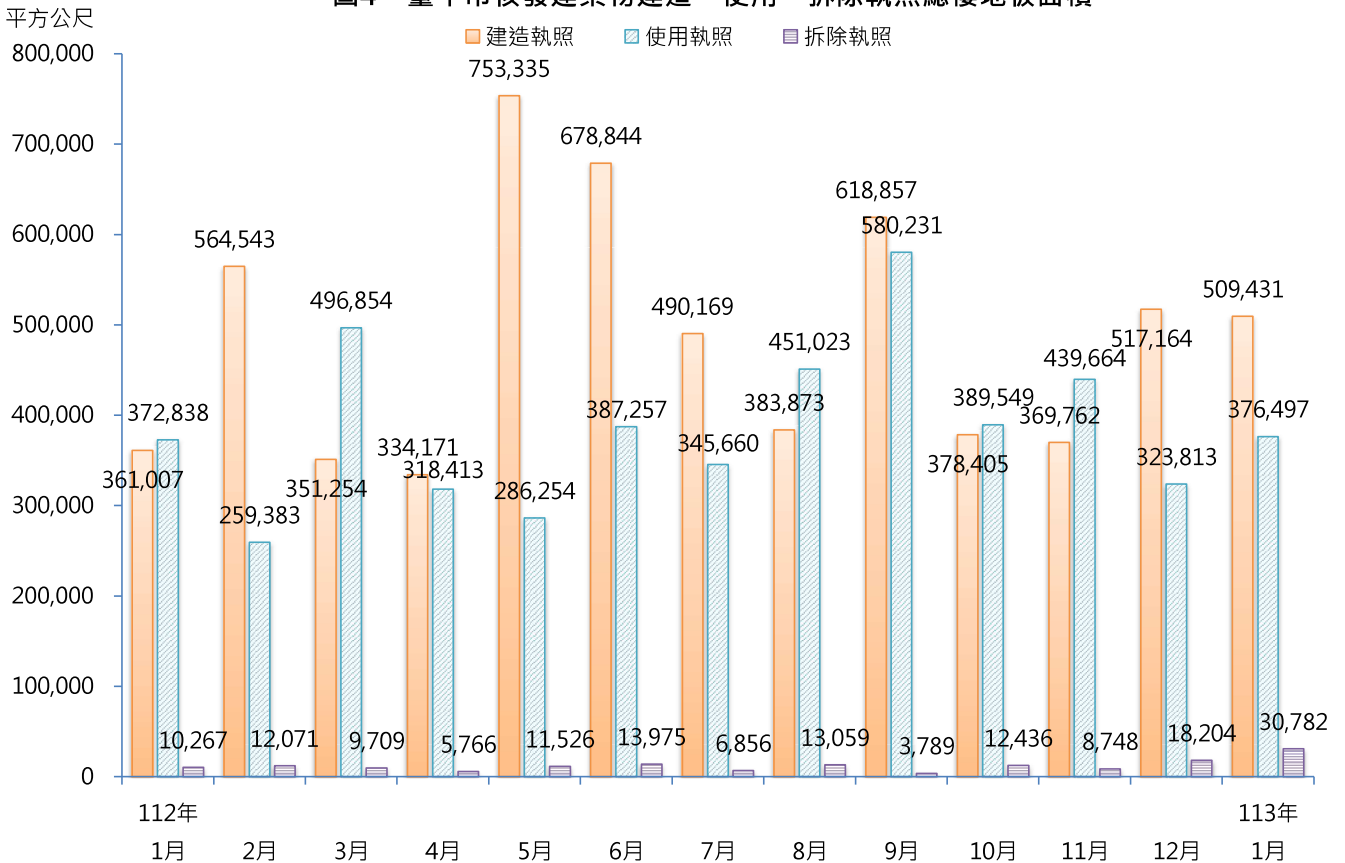
社會增加人口數=當月遷入人口數-當月遷出人口數

圖3、臺中市公共債務情形



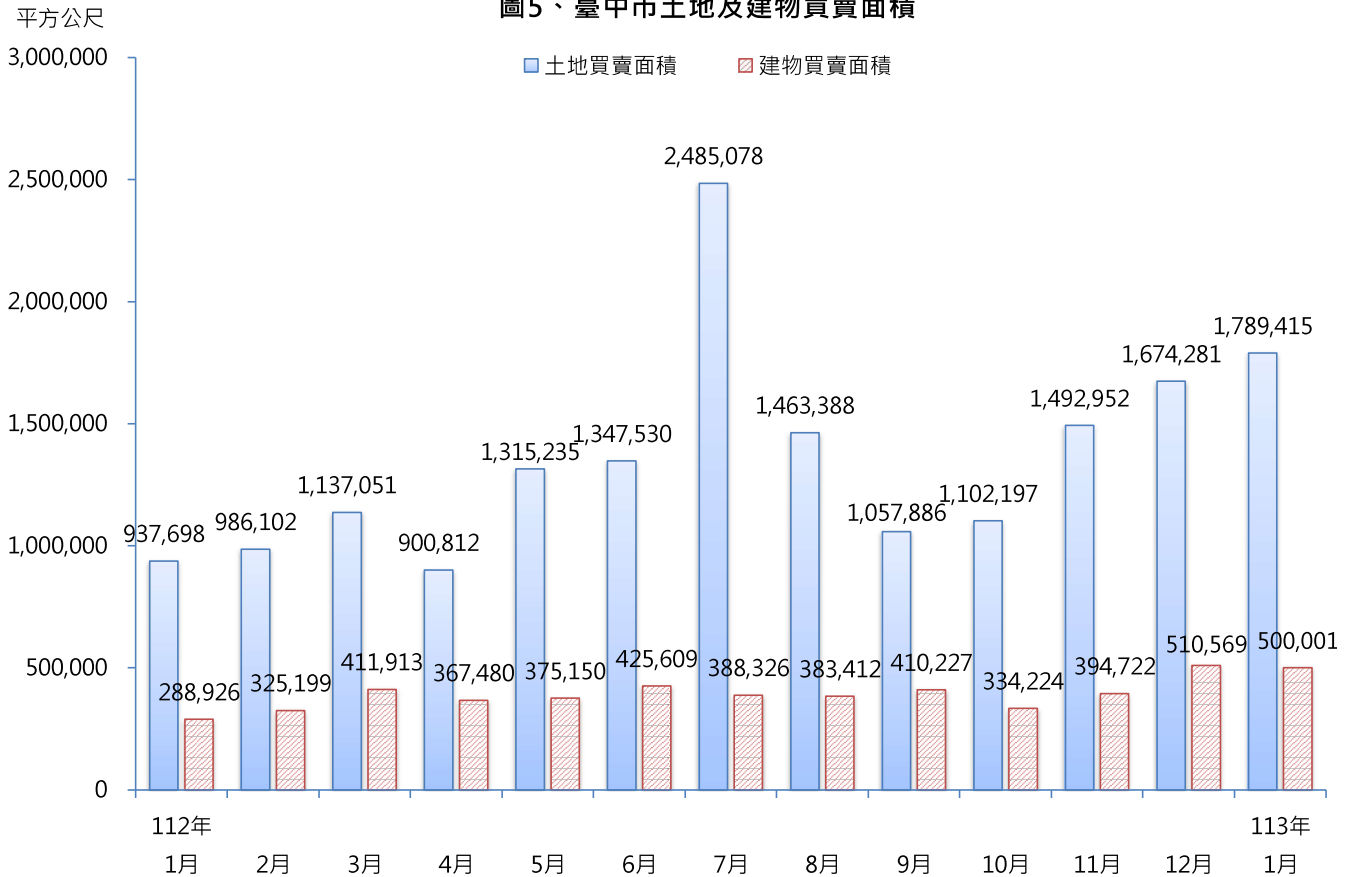
資料來源：臺中市政府財政局

圖4、臺中市核發建築物建造、使用、拆除執照總樓地板面積



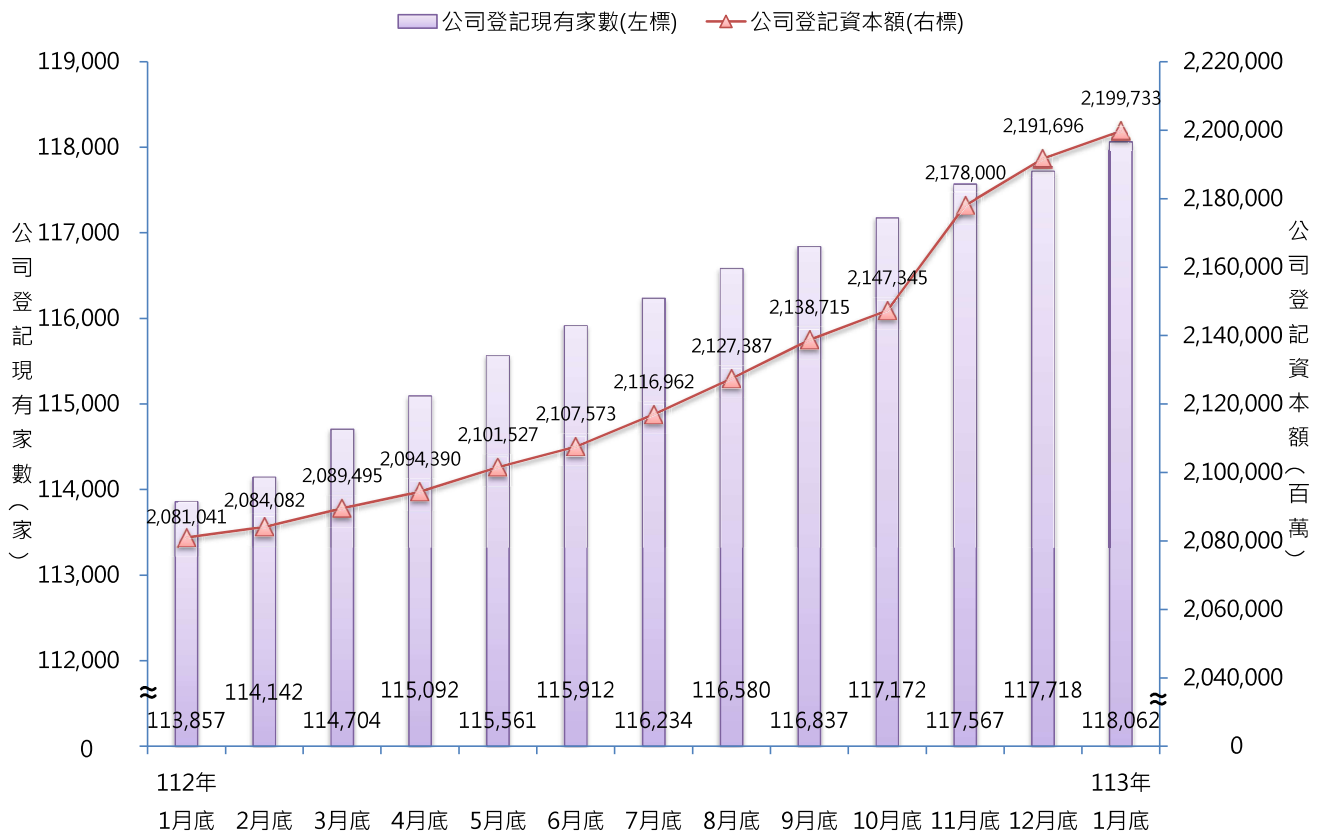
資料來源：臺中市政府都市發展局

圖5、臺中市土地及建物買賣面積



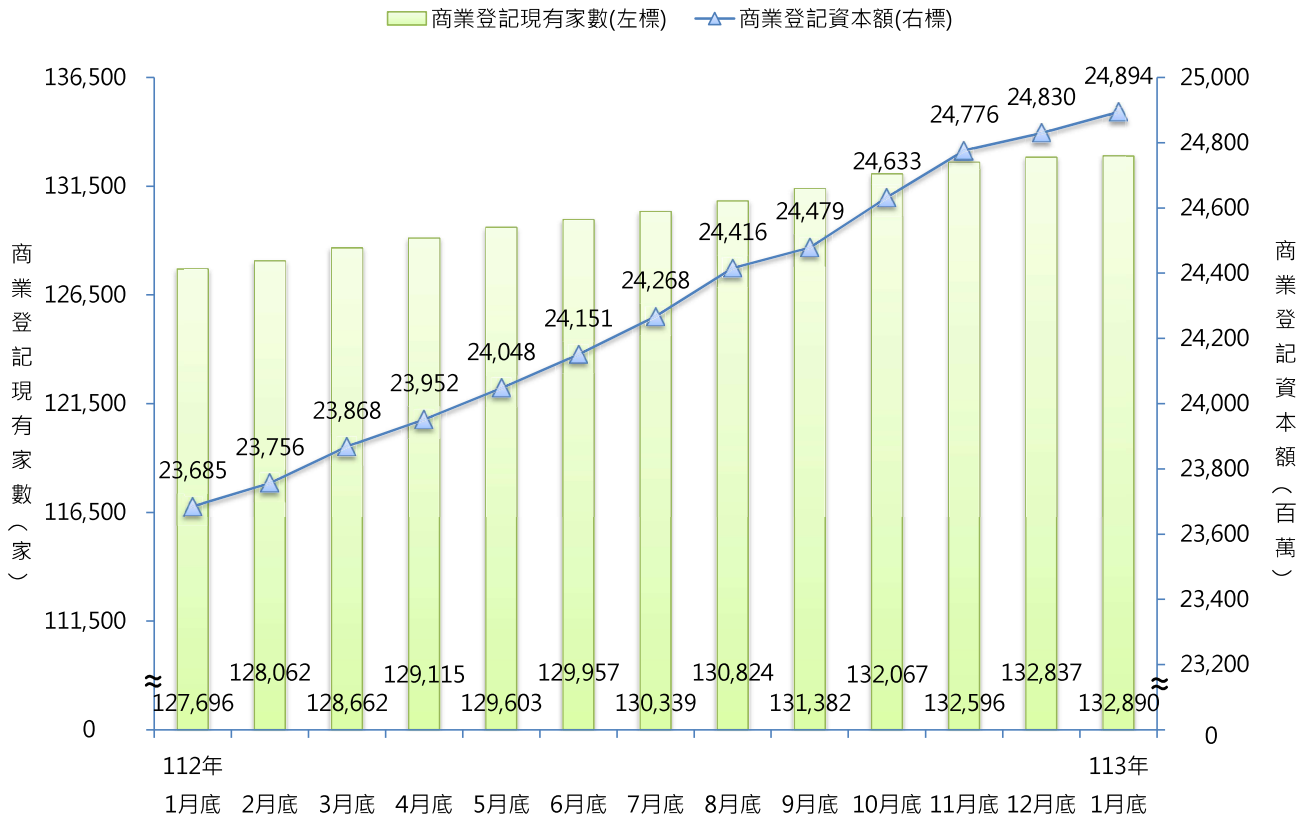
資料來源：臺中市政府地政局

圖6、臺中市公司登記家數及資本額



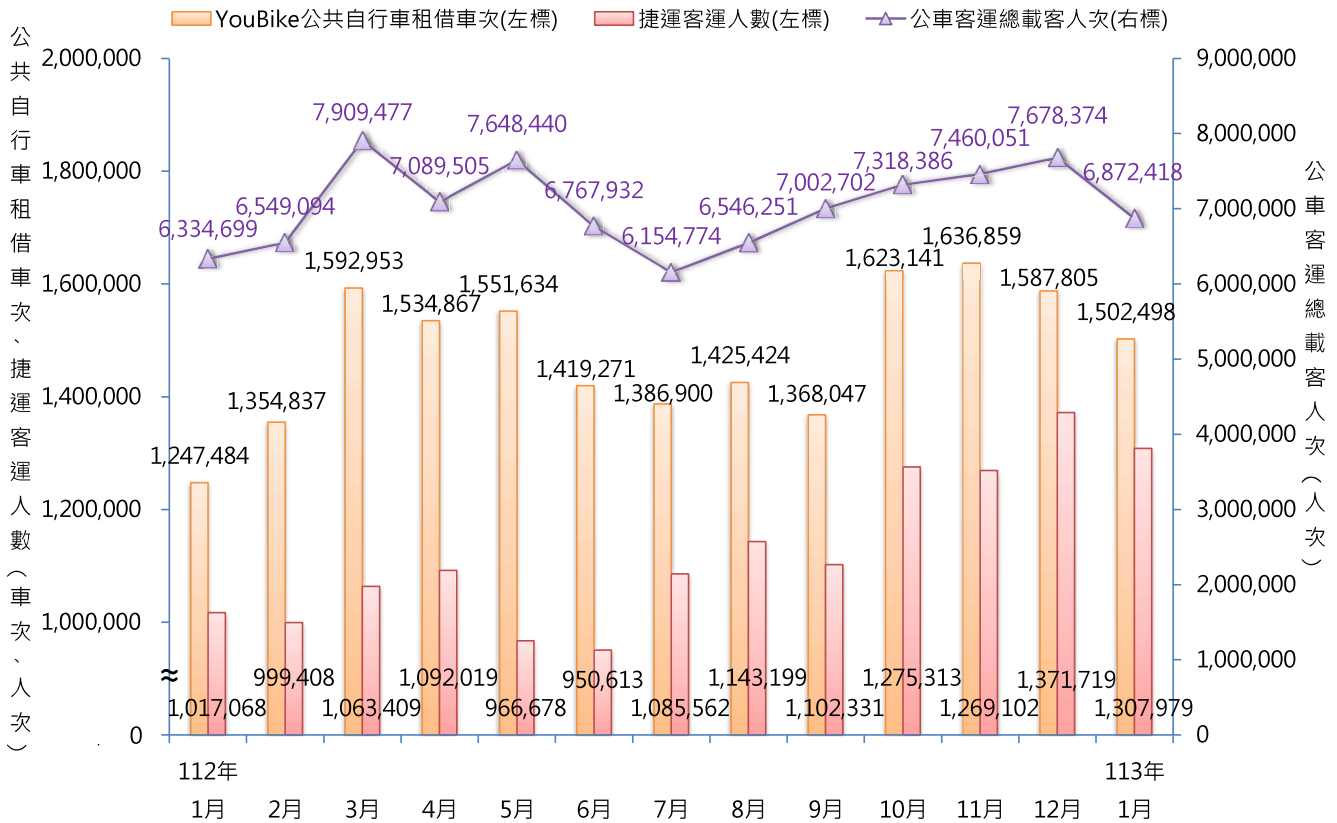
資料來源：臺中市政府經濟發展局

圖7、臺中市商業登記家數及資本額



資料來源：臺中市政府經濟發展局

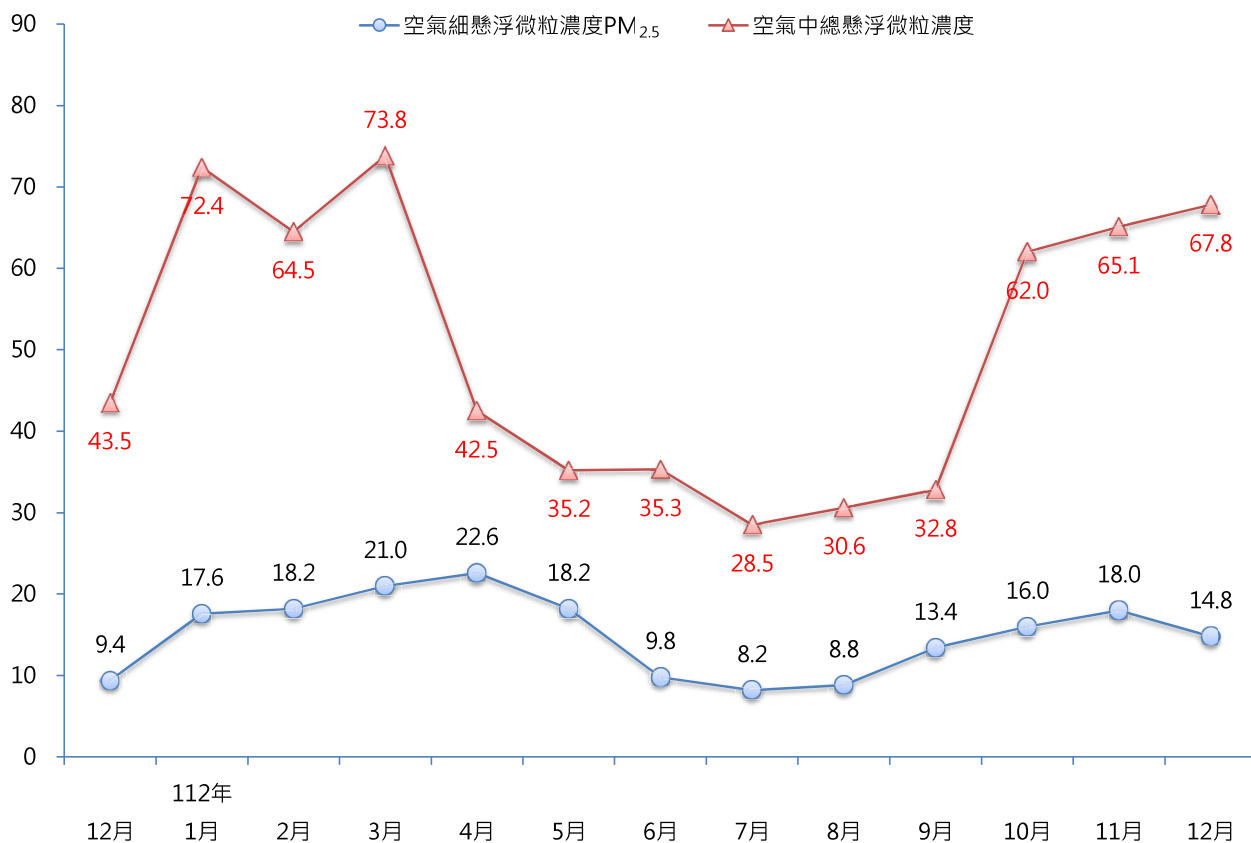
圖8、臺中市大眾運輸使用情形



資料來源：臺中市政府交通局

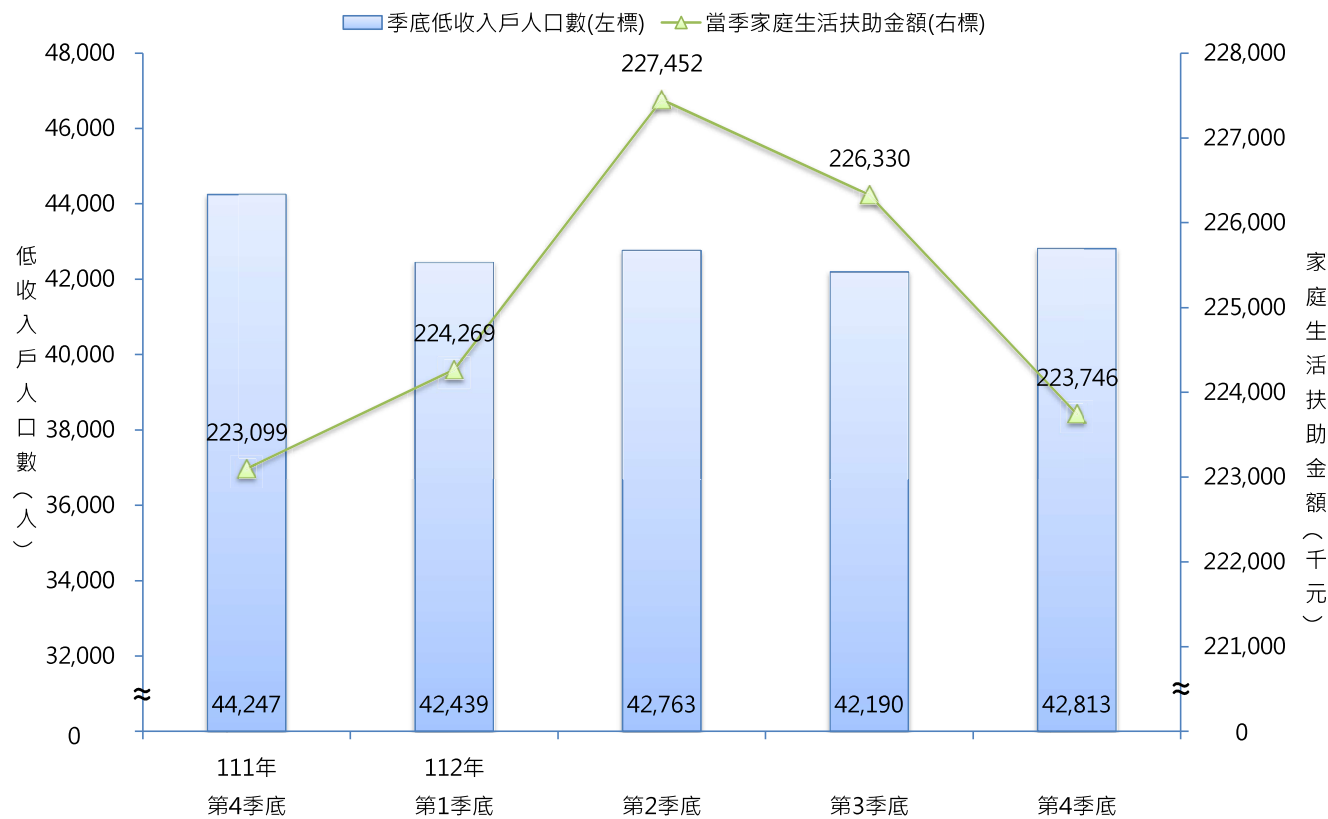
微克/立方公尺

圖9、臺中市空氣污染概況



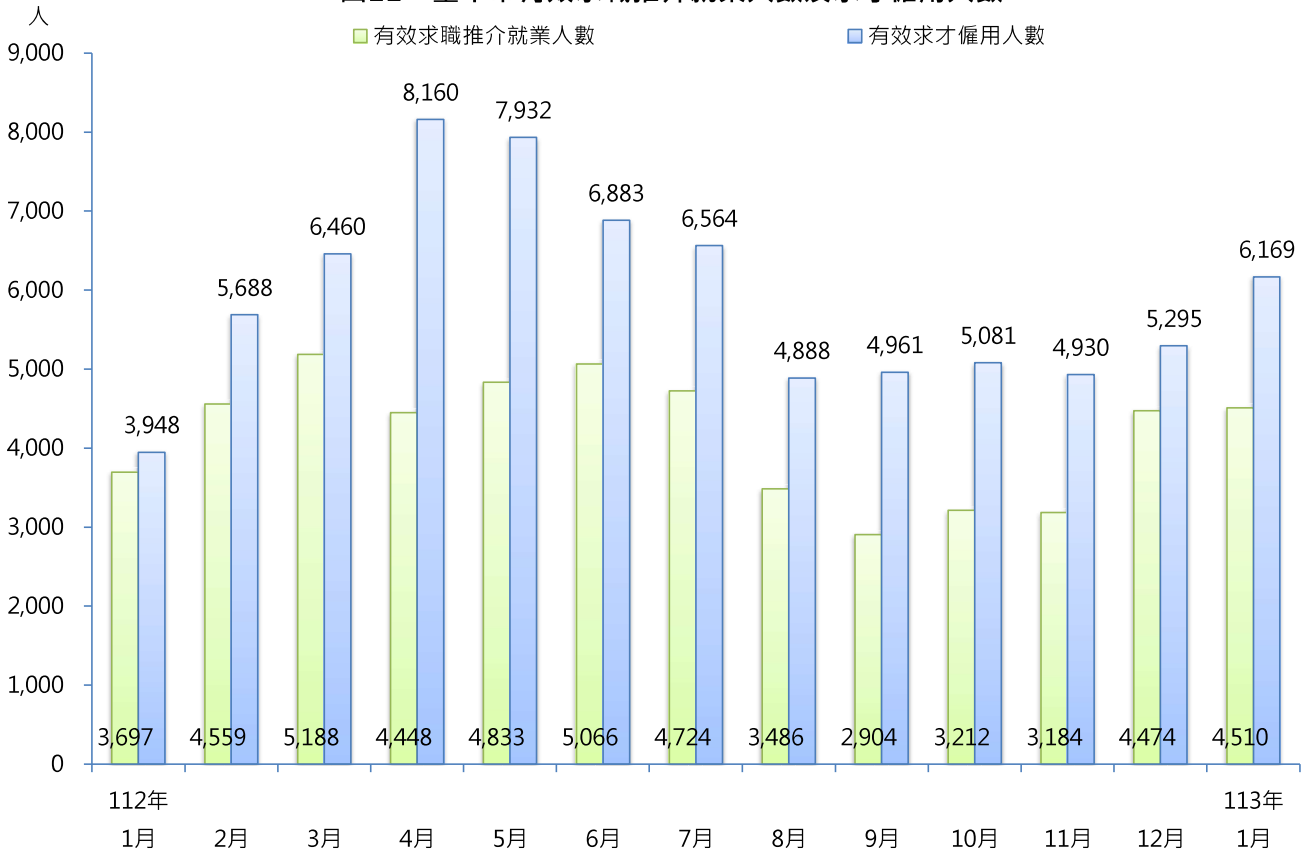
資料來源：臺中市政府環境保護局

圖10、臺中市低收入戶人口數及家庭生活扶助金額



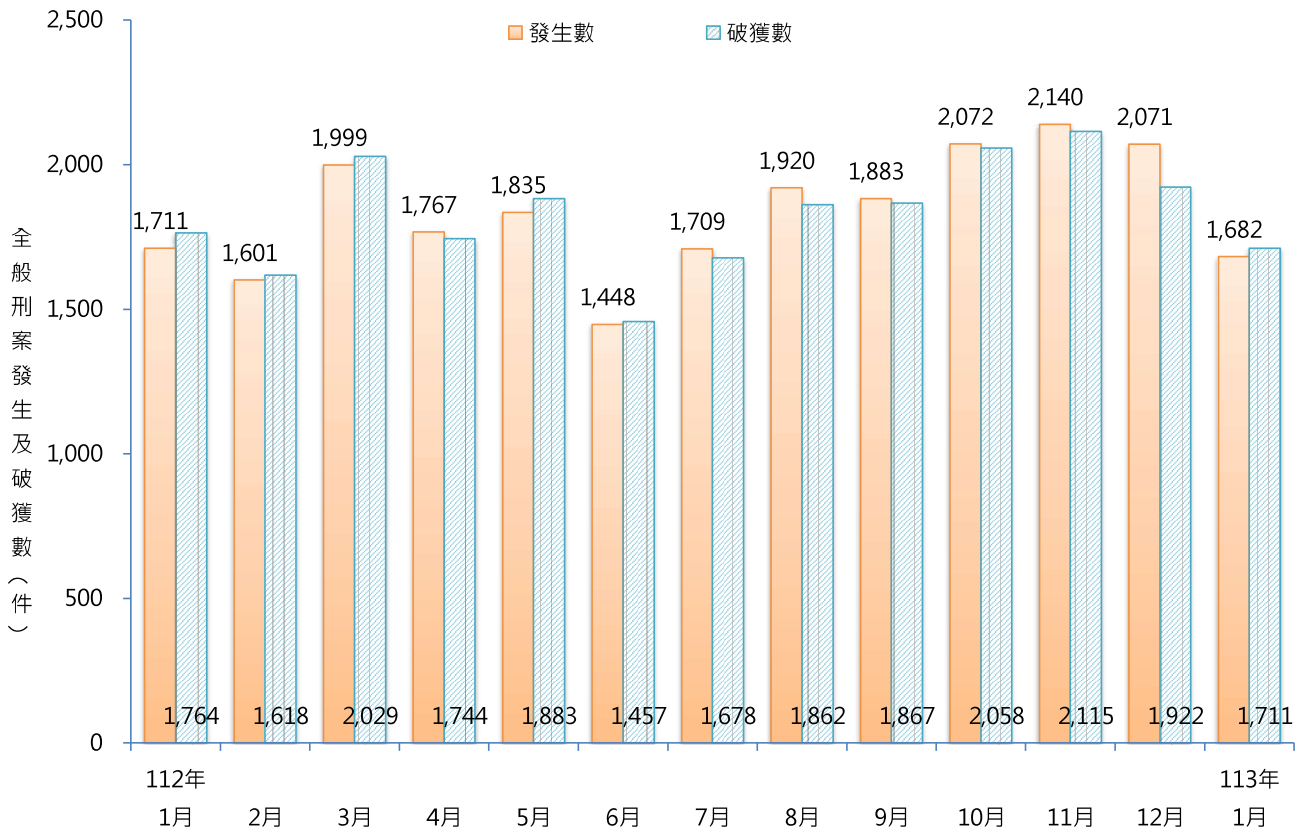
資料來源：臺中市政府社會局

圖11、臺中市有效求職推介就業人數及求才僱用人數



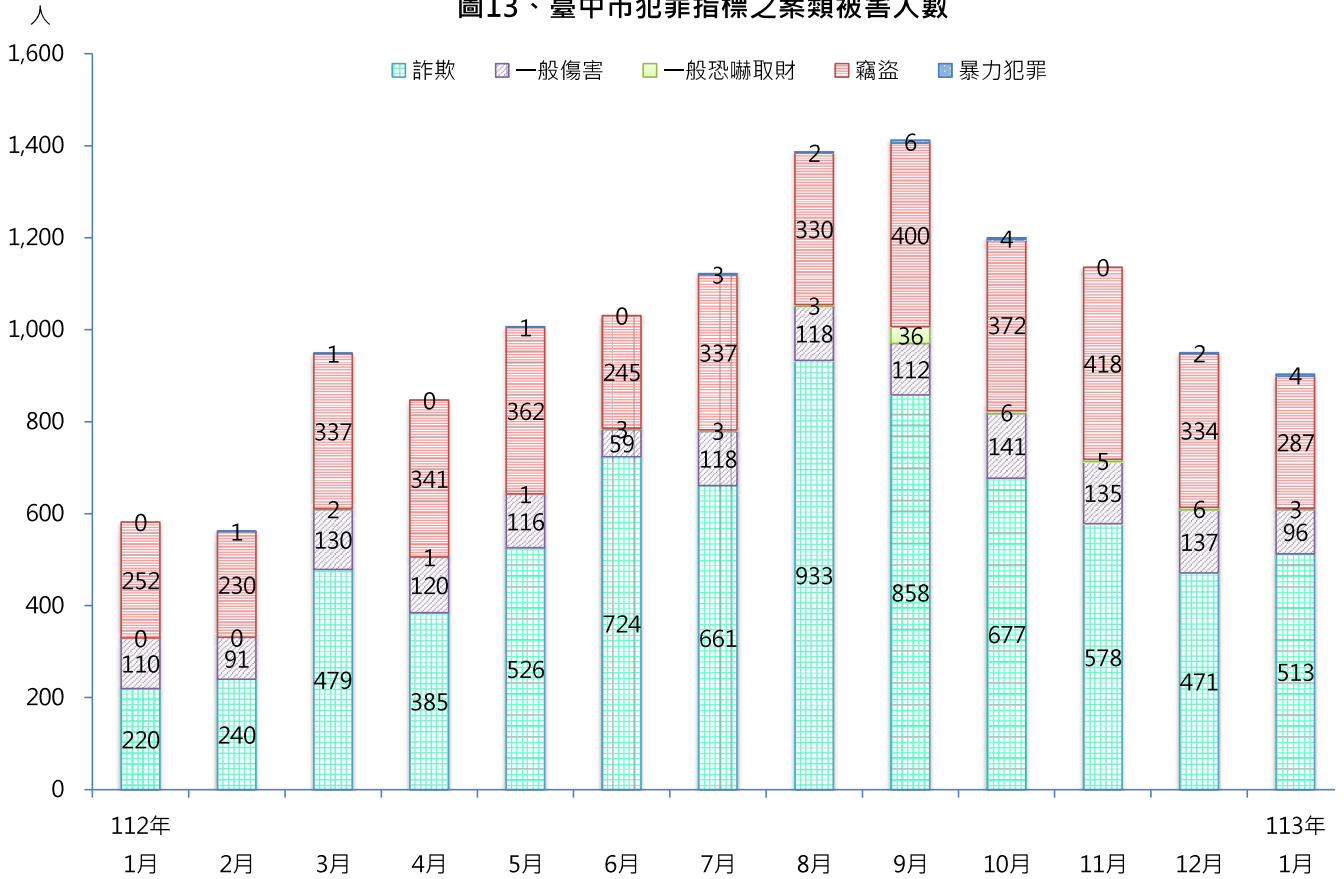
資料來源：臺中市政府勞工局

圖12、臺中市全般刑案發生情形



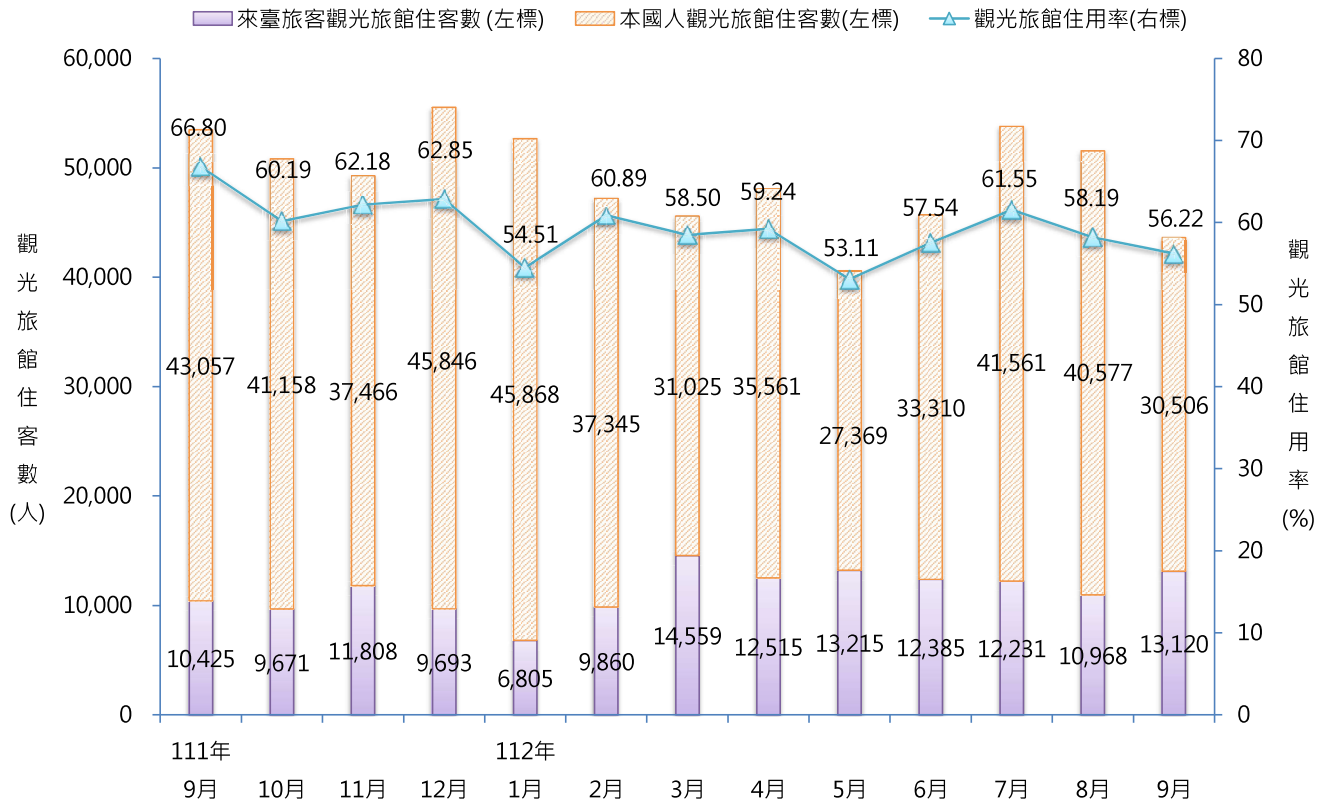
資料來源：臺中市政府警察局

圖13、臺中市犯罪指標之案類被害人數



資料來源：臺中市政府警察局

圖14、臺中市觀光旅館住客數及住用率



資料來源：臺中市政府觀光旅遊局

附註：每3個月發布1次。

1.土地人口

年月底別	土地面積 (平方公里)	里數 (里)	鄰數 ^② (鄰)	戶數 (戶)	人口數 ^① (人)			性比例 (男/百女)	戶量 (人/戶)	人口密度 (人/平方公里)
					合計	男	女			
104年底	2,214.90	625	12,993	927,901	2,744,445	1,357,014	1,387,431	97.81	2.958	1,239.08
105年底	2,214.90	625	12,522	944,624	2,767,239	1,366,312	1,400,927	97.53	2.929	1,249.38
106年底	2,214.90	625	12,524	959,023	2,787,070	1,374,085	1,412,985	97.25	2.906	1,258.33
107年底	2,214.90	625	12,524	972,652	2,803,894	1,380,106	1,423,788	96.93	2.883	1,265.93
108年底	2,214.90	625	12,524	986,646	2,815,261	1,384,164	1,431,097	96.72	2.853	1,271.06
109年底	2,214.90	625	12,524	1,002,890	2,820,787	1,385,436	1,435,351	96.52	2.813	1,273.55
110年底	2,214.90	625	12,524	1,017,329	2,813,490	1,381,117	1,432,373	96.42	2.766	1,270.26
111年底	2,214.90	625	12,524	1,033,821	2,814,459	1,378,315	1,436,144	95.97	2.722	1,270.70
112年底	2,214.90	625	12,524	1,059,625	2,845,909	1,391,681	1,454,228	95.70	2.686	1,284.89
1月底	2,214.90	625	12,524	1,035,507	2,819,798	1,380,928	1,438,870	95.97	2.723	1,273.11
2月底	2,214.90	625	12,524	1,038,210	2,822,543	1,381,978	1,440,565	95.93	2.719	1,274.35
3月底	2,214.90	625	12,524	1,040,746	2,826,230	1,383,583	1,442,647	95.91	2.716	1,276.01
4月底	2,214.90	625	12,524	1,042,378	2,828,813	1,384,726	1,444,087	95.89	2.714	1,277.18
5月底	2,214.90	625	12,524	1,044,868	2,831,323	1,385,755	1,445,568	95.86	2.710	1,278.31
6月底	2,214.90	625	12,524	1,047,164	2,834,046	1,386,875	1,447,171	95.83	2.706	1,279.54
7月底	2,214.90	625	12,524	1,049,520	2,837,555	1,388,427	1,449,128	95.81	2.704	1,281.12
8月底	2,214.90	625	12,524	1,052,490	2,839,768	1,389,336	1,450,432	95.79	2.698	1,282.12
9月底	2,214.90	625	12,524	1,055,530	2,841,225	1,389,900	1,451,325	95.77	2.692	1,282.78
10月底	2,214.90	625	12,524	1,056,733	2,842,926	1,390,607	1,452,319	95.75	2.690	1,283.55
11月底	2,214.90	625	12,524	1,058,271	2,844,250	1,391,080	1,453,170	95.73	2.688	1,284.14
12月底	2,214.90	625	12,524	1,059,625	2,845,909	1,391,681	1,454,228	95.70	2.686	1,284.89
113年底										
1月底	2,214.90	625	12,524	1,061,552	2,847,264	1,392,198	1,455,066	95.68	2.682	1,285.50
當期較上期 增減	-	-	-	0.18	0.05	0.04	0.06	(-0.02)	-0.15	0.05
當期較上年 同期增減	-	-	-	2.52	0.97	0.82	1.13	(-0.29)	-1.51	0.97

資料來源：臺中市政府民政局

附註：①人口資料係戶籍登記數

②104年底鄰數為現有門牌數方式統計。

2.各區土地人口

中華民國113年1月底

區別	土地面積 (平方公里)	里數 (里)	鄰數 (鄰)	戶數 (戶)	人口數(人)			性比例 (男/百女)	戶量 (人/戶)	人口密度 (人/平方公里)
					合計	男	女			
總計	2,214.90	625	12,524	1,061,552	2,847,264	1,392,198	1,455,066	95.68	2.68	1,285.51
中區	0.88	8	195	8,243	17,803	8,722	9,081	96.05	2.16	20,223.79
東區	9.29	17	404	30,765	76,923	37,873	39,050	96.99	2.50	8,284.21
南區	6.81	22	608	52,169	126,954	60,471	66,483	90.96	2.43	18,642.02
西區	5.70	25	608	47,377	113,673	53,496	60,177	88.90	2.40	19,927.95
北區	6.94	36	842	62,274	144,036	68,301	75,735	90.18	2.31	20,761.65
西屯區	39.85	39	1,006	95,147	235,603	112,186	123,417	90.90	2.48	5,912.74
南屯區	31.26	25	597	72,157	182,421	86,603	95,818	90.38	2.53	5,836.02
北屯區	62.70	42	934	120,786	304,786	144,674	160,112	90.36	2.52	4,860.76
豐原區	41.18	36	737	56,673	163,916	80,520	83,396	96.55	2.89	3,980.04
東勢區	117.41	25	343	17,637	47,375	24,094	23,281	103.49	2.69	403.51
大甲區	58.52	29	376	24,681	74,673	37,369	37,304	100.17	3.03	1,276.04
清水區	64.17	32	496	32,229	89,921	45,788	44,133	103.75	2.79	1,401.27
沙鹿區	40.46	21	412	34,183	98,938	49,509	49,429	100.16	2.89	2,445.30
梧棲區	16.60	14	342	20,803	61,124	30,559	30,565	99.98	2.94	3,681.08
后里區	58.94	18	263	17,395	53,579	26,899	26,680	100.82	3.08	908.98
神岡區	35.04	16	280	20,798	64,354	32,749	31,605	103.62	3.09	1,836.35
潭子區	25.85	16	321	38,759	108,968	53,602	55,366	96.81	2.81	4,215.45
大雅區	32.41	15	359	31,695	95,660	47,461	48,199	98.47	3.02	2,951.48
新社區	68.89	13	174	7,892	23,069	11,902	11,167	106.58	2.92	334.88
石岡區	18.21	10	109	4,946	14,098	7,271	6,827	106.50	2.85	774.17
外埔區	42.41	11	187	10,204	31,158	15,919	15,239	104.46	3.05	734.69
大安區	27.40	12	110	5,739	18,046	9,488	8,558	110.87	3.14	658.50
烏日區	43.40	16	281	29,966	80,255	39,814	40,441	98.45	2.68	1,849.06
大肚區	37.00	17	298	19,108	55,926	28,439	27,487	103.46	2.93	1,511.42
龍井區	38.04	16	290	25,912	78,460	39,353	39,107	100.63	3.03	2,062.69
霧峰區	98.08	20	354	21,488	63,833	32,253	31,580	102.13	2.97	650.84
太平區	120.75	39	714	72,327	198,420	97,579	100,841	96.77	2.74	1,643.27
大里區	28.88	27	767	75,473	212,502	103,555	108,947	95.05	2.82	7,359.17
和平區	1,037.82	8	117	4,726	10,790	5,749	5,041	114.04	2.28	10.40

資料來源：臺中市政府民政局

3.人口年齡分配

年月底別	幼年(0-14歲)		青壯年(15-64歲)		老年(65歲以上)		扶養比 ^①	老化指數 ^②	平均年齡(歲)
	人口數(人)	占全市人口比率(%)	人口數(人)	占全市人口比率(%)	人口數(人)	占全市人口比率(%)			
104年底	411,246	14.98	2,050,883	74.73	282,316	10.29	33.82	68.65	38.41
105年底	409,212	14.79	2,056,123	74.30	301,904	10.91	34.59	73.78	38.79
106年底	407,467	14.62	2,059,022	73.88	320,581	11.50	35.36	78.68	39.18
107年底	405,496	14.46	2,057,546	73.38	340,852	12.16	36.27	84.06	39.59
108年底	400,574	14.23	2,052,438	72.90	362,249	12.87	37.17	90.43	40.07
109年底	394,806	14.00	2,041,377	72.37	384,604	13.63	38.18	97.42	40.56
110年底	386,597	13.74	2,021,944	71.87	404,949	14.39	39.15	104.75	41.06
111年底	379,633	13.49	2,010,536	71.44	424,290	15.08	39.99	111.76	41.53
112年底	377,915	13.28	2,018,693	70.93	449,301	15.79	40.98	118.89	41.97
1月底	379,764	13.47	2,013,343	71.40	426,691	15.13	40.06	112.36	41.56
2月底	379,653	13.45	2,014,544	71.37	428,346	15.18	40.11	112.83	41.60
3月底	379,665	13.43	2,016,241	71.34	430,324	15.23	40.17	113.34	41.63
4月底	379,345	13.41	2,017,027	71.30	432,441	15.29	40.25	114.00	41.67
5月底	379,164	13.39	2,017,596	71.26	434,563	15.35	40.33	114.61	41.70
6月底	379,226	13.38	2,018,596	71.23	436,224	15.39	40.40	115.03	41.73
7月底	379,714	13.38	2,020,021	71.19	437,820	15.43	40.47	115.30	41.75
8月底	379,928	13.38	2,020,105	71.14	439,735	15.48	40.58	115.74	41.78
9月底	379,395	13.35	2,019,884	71.09	441,946	15.55	40.66	116.49	41.83
10月底	378,906	13.33	2,019,805	71.05	444,215	15.63	40.75	117.24	41.88
11月底	378,210	13.30	2,019,188	70.99	446,852	15.71	40.86	118.15	41.93
12月底	377,915	13.28	2,018,693	70.93	449,301	15.79	40.98	118.89	41.97
113年底									
1月底	377,523	13.26	2,017,934	70.87	451,807	15.87	41.10	119.68	42.01
當期較上期增減	-0.10	(-0.02)	-0.04	(-0.06)	0.56	(0.08)	(0.12)	(0.79)	(0.04)
當期較上年同期增減	-0.59	(-0.21)	0.23	(-0.53)	5.89	(0.74)	(1.04)	(7.32)	(0.45)

資料來源：臺中市政府民政局

附註：①扶養比=(0-14歲人口數+65歲以上人口數)÷(15-64歲人口數)×100。②老化指數=(65歲以上人口數)÷(0-14歲人口數)×100。

4.人口成長

年月別	人口總增加數 ^③ (人)	自然增加 ^① (人)			社會增加 ^② (人)		
		增加人數	出生人數	死亡人數	增加人數	遷入人數	遷出人數
104年	24,610	10,243	26,313	16,070	14,367	133,007	118,640
105年	22,794	8,734	25,655	16,921	14,060	128,155	114,095
106年	19,831	7,434	24,338	16,904	12,397	125,331	112,934
107年	16,824	5,556	22,646	17,090	11,268	129,049	117,781
108年	11,367	3,885	21,602	17,717	7,482	124,952	117,470
109年	5,526	2,107	19,613	17,506	3,419	123,707	120,288
110年	-7,297	-142	18,304	18,446	-7,155	121,383	128,538
111年	969	-2,870	17,880	20,750	3,839	140,357	136,518
112年	31,450	-3,749	17,035	20,784	35,199	147,731	112,532
1月	5,339	-438	1,383	1,821	5,777	13,320	7,543
2月	2,745	-569	1,291	1,860	3,314	13,306	9,992
3月	3,687	-440	1,599	2,039	4,127	15,202	11,075
4月	2,583	-332	1,201	1,533	2,915	10,776	7,861
5月	2,510	-292	1,501	1,793	2,802	13,213	10,411
6月	2,723	-370	1,352	1,722	3,093	12,646	9,553
7月	3,509	-464	1,348	1,812	3,973	13,848	9,875
8月	2,213	-316	1,492	1,808	2,529	13,912	11,383
9月	1,457	-111	1,339	1,450	1,568	12,269	10,701
10月	1,701	-38	1,668	1,706	1,739	9,768	8,029
11月	1,324	-200	1,370	1,570	1,524	9,954	8,430
12月	1,659	-179	1,491	1,670	1,838	9,517	7,679
113年							
1月	1,355	-659	1,312	1,971	2,014	12,357	10,343
當期較上期增減	(-304)	(-480)	-12.01	18.02	(176)	29.84	34.69
當期較上年同期增減	(-3,984)	(-221)	-5.13	8.24	(-3,763)	-7.23	37.12

資料來源：臺中市政府民政局

附註：①自然增加數=出生數-死亡數；②社會增加數=遷入數-遷出數；③人口增加數=自然增加數+社會增加數。

4.人口成長(續1)

年月別	總增加率(‰)	自然增加			社會增加		
		增加率(‰)	出生率(‰)	死亡率(‰)	增加率(‰)	遷入率(‰)	遷出率(‰)
104年	9.01	3.75	9.63	5.88	5.26	48.68	43.42
105年	8.27	3.17	9.31	6.14	5.10	46.50	41.40
106年	7.14	2.68	8.76	6.09	4.46	45.13	40.67
107年	6.02	1.99	8.10	6.11	4.03	46.16	42.13
108年	4.05	1.38	7.69	6.31	2.66	44.47	41.81
109年	1.96	0.75	6.96	6.21	1.21	43.90	42.69
110年	-2.59	-0.05	6.50	6.55	-2.54	43.09	45.63
111年	0.34	-1.02	6.35	7.37	1.36	49.88	48.51
112年	11.11	-1.32	6.02	7.34	12.44	52.20	39.76
1月	22.31	-1.83	5.78	7.61	24.14	55.67	31.53
2月	12.68	-2.63	5.97	8.59	15.31	61.48	46.17
3月	15.37	-1.83	6.67	8.50	17.20	63.37	46.17
4月	11.11	-1.43	5.17	6.60	12.54	46.37	33.83
5月	10.44	-1.21	6.24	7.46	11.66	54.97	43.31
6月	11.70	-1.59	5.81	7.40	13.28	54.32	41.03
7月	14.57	-1.93	5.60	7.52	16.50	57.50	41.00
8月	9.18	-1.31	6.19	7.50	10.49	57.70	47.21
9月	6.24	-0.48	5.74	6.21	6.72	52.55	45.84
10月	7.05	-0.16	6.91	7.07	7.20	40.47	33.26
11月	5.66	-0.86	5.86	6.72	6.52	42.59	36.07
12月	6.87	-0.74	6.17	6.91	7.61	39.39	31.78
113年							
1月	5.62	-2.73	5.44	8.17	8.35	51.25	42.90
當期較上期增減	(-1.25)	(-1.99)	(-0.73)	(1.26)	(0.74)	(11.86)	(11.12)
當期較上年同期增減	(-16.69)	(-0.90)	(-0.34)	(0.56)	(-15.79)	(-4.42)	(11.37)

資料來源：臺中市政府民政局

附註：①本表係以本年(月)底及上年(月)底平均數為分母。②為便於比較，各月之各率皆折合為年率。

4.人口成長(續2完)

年月別	出生人數			出生情形(人)			非婚生及無依嬰兒所占比率(%)
	男(人)	女(人)	性比例(男/百女)	婚生	非婚生	無依 ^①	
104年	13,725	12,588	109.03	25,366	947	-	3.60
105年	13,345	12,310	108.41	24,701	954	-	3.72
106年	12,778	11,560	110.54	23,448	888	2	3.66
107年	11,650	10,996	105.95	21,795	851	-	3.76
108年	11,262	10,340	108.92	20,772	829	1	3.84
109年	10,095	9,518	106.06	18,805	807	1	4.12
110年	9,440	8,864	106.50	17,571	733	-	4.00
111年	9,324	8,556	108.98	17,186	694	-	3.88
112年	8,973	8,062	111.30	16,338	697	-	4.09
1月	741	642	115.42	1,322	61	-	4.41
2月	681	610	111.64	1,239	52	-	4.03
3月	822	777	105.79	1,526	73	-	4.57
4月	639	562	113.70	1,163	38	-	3.16
5月	797	704	113.21	1,443	58	-	3.86
6月	717	635	112.91	1,301	51	-	3.77
7月	681	667	102.10	1,281	67	-	4.97
8月	810	682	118.77	1,425	67	-	4.49
9月	724	615	117.72	1,286	53	-	3.96
10月	894	774	115.50	1,593	75	-	4.50
11月	743	627	118.50	1,318	52	-	3.80
12月	724	767	94.39	1,441	50	-	3.35
113年							
1月	695	617	112.64	1,247	65	-	4.95
當期較上期增減	-4.01	-19.56	(18.25)	-13.46	30.00	--	(1.60)
當期較上年同期增減	-6.21	-3.89	(-2.78)	-5.67	6.56	--	(0.54)

資料來源：臺中市政府民政局

附註：①無依：胎兒出生後即被其父母所遺棄，經由他人發現，並經發現人或留養人申辦出生登記者。

5.原 住 民 人 口

年月底別	人口數(人)			占全市人口比率 (%)	性比例 (男/百女)
	合計	男	女		
104年底	32,146	14,865	17,281	1.171	86.019
105年底	33,049	15,233	17,816	1.194	85.502
106年底	33,903	15,645	18,258	1.216	85.688
107年底	34,514	15,874	18,640	1.231	85.161
108年底	35,297	16,241	19,056	1.254	85.228
109年底	35,836	16,468	19,368	1.270	85.027
110年底	36,463	16,789	19,674	1.296	85.336
111年底	36,962	17,018	19,944	1.313	85.329
112年底	37,667	17,376	20,291	1.320	85.630
1月底	37,022	17,037	19,985	1.313	85.249
2月底	37,040	17,048	19,992	1.312	85.274
3月底	37,151	17,101	20,050	1.315	85.292
4月底	37,162	17,112	20,050	1.314	85.347
5月底	37,183	17,130	20,053	1.313	85.424
6月底	37,285	17,172	20,113	1.316	85.378
7月底	37,304	17,176	20,128	1.315	85.334
8月底	37,375	17,214	20,161	1.316	85.383
9月底	37,473	17,263	20,210	1.319	85.418
10月底	37,566	17,316	20,250	1.321	85.511
11月底	37,609	17,343	20,266	1.322	85.577
12月底	37,667	17,376	20,291	1.320	85.630
113年底					
1月底	37,793	17,431	20,362	1.330	85.610
當期較上期 增 減	0.33	0.32	0.35	(0.010)	(-0.020)
當期較上年 同 期 增 減	2.08	2.31	1.89	(0.017)	(0.361)

資料來源：臺中市政府民政局

6.外 裔 、 外 籍 與 大 陸 (含 港 澳) 配 偶 人 口

年月底別	人口數(人)			大陸港澳 地區配偶 (人)	外裔、外籍配偶(原屬)國籍(人)							
	合計	男	女		越 南	印 尼	泰 國	菲 律 賓	柬 埔 寨	日 本	韓 國	其 他 國 家
104年底	53,264	3,827	49,437	36,820	9,644	2,195	824	741	743	452	132	1,713
105年底	54,588	4,039	50,549	37,573	9,980	2,242	832	791	742	477	138	1,813
106年底	55,442	4,304	51,138	37,689	10,471	2,286	859	830	745	497	148	1,917
107年底	56,869	4,562	52,307	38,315	10,979	2,315	874	903	749	526	157	2,051
108年底	58,436	4,931	53,505	39,073	11,462	2,367	894	954	755	553	174	2,204
109年底	59,389	5,290	54,099	39,506	11,617	2,401	919	989	755	593	199	2,410
110年底	60,005	5,556	54,449	39,782	11,717	2,418	936	1,008	755	608	215	2,566
111年底	61,253	5,930	55,323	40,389	11,978	2,461	962	1,060	760	640	234	2,769
112年底	63,024	6,400	56,624	41,258	12,425	2,529	1,010	1,158	761	664	245	2,974
1月底	61,348	5,959	55,389	40,433	11,996	2,465	964	1,070	758	640	233	2,789
2月底	61,498	5,993	55,505	40,516	12,034	2,467	966	1,079	758	642	234	2,802
3月底	61,703	6,039	55,664	40,627	12,081	2,472	968	1,093	758	646	234	2,824
4月底	61,866	6,093	55,773	40,714	12,112	2,476	976	1,102	758	657	231	2,840
5月底	62,046	6,130	55,916	40,822	12,154	2,473	979	1,114	759	658	234	2,853
6月底	62,179	6,165	56,014	40,884	12,191	2,475	982	1,118	759	659	236	2,875
7月底	62,338	6,217	56,121	40,928	12,246	2,495	991	1,126	759	657	237	2,899
8月底	62,345	6,167	56,178	40,859	12,283	2,499	993	1,135	760	661	237	2,918
9月底	62,683	6,300	56,383	41,140	12,313	2,505	1,000	1,144	760	662	240	2,919
10月底	62,731	6,317	56,414	41,154	12,325	2,509	998	1,146	761	662	241	2,935
11月底	62,952	6,382	56,570	41,276	12,380	2,521	1,001	1,154	761	661	241	2,957
12月底	63,024	6,400	56,624	41,258	12,425	2,529	1,010	1,158	761	664	245	2,974
113年底												
1月底	63,150	6,435	56,715	41,324	12,470	2,530	1,012	1,159	761	665	242	2,987
當期較上期 增 減	0.20	0.55	0.16	0.16	0.36	0.04	0.20	0.09	-	0.15	-1.22	0.44
當期較上年 同 期 增 減	2.94	7.99	2.39	2.20	3.95	2.64	4.98	8.32	0.40	3.91	3.86	7.10

資料來源：內政部移民署

7. 結 婚 概 況

年月別	結婚對數 (對)				結婚對數中配偶 為大陸港澳及外 籍人士之對數比 率(%)	結婚人數中大陸 港澳及外籍配偶 之人數比率(%)	粗結婚率 ^① (‰)
		對象為大陸港澳 配偶	對象為外籍配偶	同性婚姻 ^②			
104年	19,263	1,169	991	-	11.21	5.61	7.05
105年	18,407	1,089	1,179	-	12.32	6.16	6.68
106年	17,423	1,013	1,406	-	13.88	6.94	6.27
107年	17,260	966	1,420	-	13.82	6.91	6.17
108年	17,103	862	1,476	348	13.67	6.84	6.09
109年	15,648	396	811	313	7.71	3.86	5.55
110年	15,372	339	605	236	6.14	3.07	5.46
111年	16,597	487	1,035	323	9.17	4.59	5.90
112年	16,544	1,004	1,593	376	15.70	7.85	5.85
1月	1,434	84	123	18	14.44	7.22	5.99
2月	1,347	64	127	41	14.18	7.09	6.22
3月	1,541	92	136	36	14.80	7.40	6.42
4月	931	88	127	30	23.09	11.55	4.01
5月	1,830	108	160	39	14.64	7.32	7.61
6月	1,291	80	123	30	15.72	7.86	5.55
7月	1,355	92	125	26	16.01	8.01	5.63
8月	985	69	127	26	19.90	9.95	4.09
9月	1,131	85	132	29	19.19	9.60	4.84
10月	1,530	87	131	31	14.25	7.13	6.34
11月	1,385	76	139	28	15.52	7.76	5.93
12月	1,784	79	143	42	12.44	6.22	7.38
113年							
1月	1,950	78	139	34	11.13	5.56	8.09
當期較上期 增 減	9.30	-1.27	-2.80	-19.05	(-1.31)	(-0.66)	(0.71)
當期較上年 同 期 增 減	35.98	-7.14	13.01	88.89	(-3.31)	(-1.66)	(2.10)

資料來源：臺中市政府民政局

附註：①粗結婚率(月資料以折合年率計算)=結婚對數/期中人口數*1000。

②資料自108年起開始統計。

8. 離 婚 概 況

年月別	離婚對數 (對)				離婚對數中配偶 為大陸港澳及外 籍人士之對數比 率(%)	離婚人數中大陸 港澳及外籍配偶 之人數比率(%)	粗離婚率 ^① (‰)
		對象為大陸港澳 配偶	對象為外籍配偶	同性婚姻 ^②			
104年	6,361	711	459	-	18.39	9.20	2.33
105年	6,370	659	446	-	17.35	8.67	2.31
106年	6,321	601	430	-	16.31	8.16	2.28
107年	6,670	613	499	-	16.67	8.34	2.39
108年	6,624	612	478	12	16.46	8.23	2.36
109年	6,419	416	374	39	12.31	6.15	2.28
110年	6,014	375	346	78	11.99	5.99	2.13
111年	6,456	374	406	74	12.08	6.04	2.29
112年	6,651	507	463	81	14.58	7.29	2.35
1月	397	34	20	7	13.60	6.80	1.66
2月	493	30	44	6	15.01	7.51	2.28
3月	666	60	51	6	16.67	8.33	2.78
4月	450	37	33	1	15.56	7.78	1.94
5月	590	30	49	9	13.39	6.69	2.45
6月	580	46	36	8	14.14	7.07	2.49
7月	637	52	64	12	18.21	9.11	2.64
8月	565	50	39	10	15.75	7.88	2.34
9月	532	45	30	2	14.10	7.05	2.28
10月	609	46	35	4	13.30	6.65	2.52
11月	572	35	25	7	10.49	5.24	2.45
12月	560	42	37	9	14.11	7.05	2.32
113年							
1月	575	39	40	7	13.74	6.87	2.38
當期較上期 增 減	2.68	-7.14	8.11	-22.22	(-0.37)	(-0.18)	(0.06)
當期較上年 同 期 增 減	44.84	14.71	100.00	-	(0.14)	(0.07)	(0.72)

資料來源：臺中市政府民政局

附註：①粗離婚率(月資料以折合年率計算)=離婚對數/期中人口數*1000。

②資料自108年起開始統計。

9.預算執行

中華民國112年度(截至112年11月底止)

科 目	全年度預算數		截至本月止分配預算數		截至本月止累計執行數		
	金額 (千元)	百分比 (%)	金額 (千元)	占預算數 (%)	金額 (千元)	占預算數 (%)	占分配數 (%)
歲入總計	158,266,740	100.00	132,090,368	83.46	125,204,365	79.11	94.79
稅課收入	86,255,184	54.50	75,471,277	87.50	70,097,177	81.27	92.88
工程受益費收入	-	-	-	--	-	--	--
罰款及賠償收入	2,024,884	1.28	1,829,571	90.35	2,623,975	129.59	143.42
規費收入	5,065,868	3.20	4,828,198	95.31	5,143,294	101.53	106.53
信託管理收入	-	-	-	--	-	--	--
財產收入	742,711	0.47	638,421	85.96	821,876	110.66	128.74
營業盈餘及事業收入	10,804,807	6.83	4,807	0.04	4,807	0.04	100.00
補助收入	43,742,511	27.64	41,121,062	94.01	37,212,623	85.07	90.50
捐獻及贈與收入	503,165	0.32	283,534	56.35	296,269	58.88	104.49
自治稅捐收入	-	-	-	--	-	--	--
其他收入	9,127,610	5.77	7,913,498	86.70	9,004,344	98.65	113.78
歲出總計(依機關別分)	167,766,702	100.00	154,934,113	92.35	127,233,711	75.84	82.12
市議會	839,188	0.50	788,453	93.95	660,702	78.73	83.80
市政府	7,926,558	4.72	7,440,434	93.87	5,633,605	71.07	75.72
民政局	1,891,199	1.13	1,833,875	96.97	1,284,426	67.92	70.04
財政局	1,685,361	1.00	1,645,723	97.65	887,515	52.66	53.93
教育局	59,905,673	35.71	58,495,721	97.65	57,269,080	95.60	97.90
經濟發展局	1,237,430	0.74	1,064,338	86.01	573,032	46.31	53.84
建設局	12,145,740	7.24	10,778,342	88.74	5,049,750	41.58	46.85
交通局	7,750,135	4.62	6,967,421	89.90	2,519,880	32.51	36.17
都市發展局	1,030,194	0.61	940,117	91.26	507,885	49.30	54.02
農業局	2,531,208	1.51	1,905,174	75.27	1,476,116	58.32	77.48
觀光旅遊局	605,516	0.36	416,070	68.71	287,958	47.56	69.21
社會局	19,680,017	11.73	18,285,257	92.91	14,406,818	73.21	78.79
勞工局	839,652	0.50	806,169	96.01	623,946	74.31	77.40
警察局	11,348,589	6.76	11,057,483	97.43	9,970,801	87.86	90.17
消防局	3,228,178	1.92	2,969,120	91.98	2,717,283	84.17	91.52
衛生局	10,584,115	6.31	10,029,178	94.76	9,048,878	85.49	90.23
環境保護局	5,845,399	3.48	5,285,531	90.42	4,419,841	75.61	83.62
文化局	1,505,745	0.90	1,274,525	84.64	1,034,506	68.70	81.17
地政局	1,480,508	0.88	1,316,872	88.95	1,114,872	75.30	84.66
法制局	166,749	0.10	164,136	98.43	119,658	71.76	72.90
新聞局	290,187	0.17	200,825	69.21	167,337	57.67	83.32
地方稅務局	913,802	0.54	865,912	94.76	795,734	87.08	91.90
水利局	5,097,233	3.04	4,493,133	88.15	2,737,970	53.71	60.94
運動局	3,312,856	1.97	1,773,337	53.53	874,105	26.39	49.29
數位治理局	296,267	0.18	194,906	65.79	163,435	55.16	83.85
統籌支撥科目	5,359,221	3.19	3,942,061	73.56	2,888,578	53.90	73.28
調整公務員工待遇準備	-	-	-	--	-	--	--
第二預備金	269,982	0.16	-	-	-	-	--

資料來源：臺中市政府主計處
備註：112年12月資料尚未發布。

10. 公共債務情形

年月底別	公共債務法規範之債務			平均每人負擔債務 (千元)	自償性債務未償餘額 ^① (含非營業特種基金) (千元)	1年以上 ^② 公共債務比率 (%)	未滿1年 ^③ 公共債務比率 (%)
	合計 (千元)	1年以上債務未償餘額 實際數(千元)	短期債務未償餘額 (千元)				
104年底	74,915,173	56,529,265	18,385,908	27.30	22,675,000	0.37	15.19
105年底	86,340,354	56,500,000	29,840,354	31.20	32,669,726	0.35	22.21
106年底	88,291,258	56,500,000	31,791,258	31.68	41,401,958	0.34	24.09
107年底	102,963,167	79,500,000	23,463,167	36.72	46,928,214	0.46	16.62
108年底	103,902,268	79,500,000	24,402,268	36.91	46,231,475	0.44	18.17
109年底	109,314,056	92,000,000	17,314,056	38.75	40,687,694	0.50	11.82
110年底	102,420,527	92,000,000	10,420,527	36.40	40,348,807	0.48	6.92
111年底	101,967,743	92,000,000	9,967,743	36.23	45,485,000	0.46	6.13
112年底
1月底	101,214,993	92,000,000	9,214,993	35.96	45,585,000	0.43	6.12
2月底	99,350,260	92,000,000	7,350,260	35.23	45,585,000	0.43	4.88
3月底	105,392,495	92,000,000	13,392,495	37.34	45,685,000	0.43	8.90
4月底	105,947,423	92,000,000	13,947,423	37.49	46,285,000	0.43	8.33
5月底	95,545,640	92,000,000	3,545,640	33.78	46,585,000	0.43	2.11
6月底	96,846,076	92,000,000	4,846,076	34.21	47,685,000	0.43	2.89
7月底	96,630,887	92,000,000	4,630,887	34.10	47,685,000	0.43	2.76
8月底	94,114,006	92,000,000	2,114,006	33.17	59,685,000	0.43	1.26
9月底	103,033,958	92,000,000	11,033,958	36.28	48,850,000	0.43	6.58
10月底	103,182,754	92,000,000	11,182,754	36.32	53,550,000	0.43	6.67
11月底	103,488,784	92,000,000	11,488,784	36.40	49,800,000	0.43	6.85
12月底	100,887,634	92,000,000	8,887,634	35.47	49,800,000	0.43	5.30
113年底							
1月底	99,500,000	92,000,000	7,500,000	34.96	49,800,000	0.41	4.23
當期較上期 增減	-1.38	-	-15.61	-1.44	-	(-0.02)	(-1.07)
當期較上年 同期增減	-1.69	-	-18.61	-2.78	9.25	(-0.02)	(-1.89)

資料來源：臺中市政府財政局、財政部國庫署、審計部臺中市審計處

附註：①「自償性債務未償餘額」係以未來營運所得資金或指經撥特定財源作為償債財源之債務。

②「1年以上公共債務比率」係以「1年以上債務未償餘額實際數占前3年度GDP平均數」計算；101及102年公共債務法修法以前係按「1年以上債務未償餘額實際數占歲出(含保留數)」計算。

③「未滿1年公共債務比率」係以「短期債務未償餘額占歲出(不含保留數)」計算。

④年資料為審定決算數；月資料為執行數。

11. 稅捐徵收

年月底別	稅捐收入 預算數 (千元)	稅捐收入 實徵淨額 (千元)	實徵淨額 占預算數 比率(%)	各稅實徵淨額(千元)						
				地價稅	土地增值稅	房屋稅	使用牌照稅	契稅	印花稅	娛樂稅
104年	38,942,094	41,695,082	107.07	6,087,615	15,562,000	8,428,366	8,524,622	1,849,514	1,124,103	118,863
105年	40,376,480	39,852,162	98.70	8,803,314	11,185,214	8,631,349	8,712,846	1,409,983	989,207	120,252
106年	41,451,372	43,009,147	103.76	8,876,806	13,580,704	8,833,331	8,883,588	1,643,663	1,061,324	129,730
107年	42,035,037	43,609,362	103.75	8,156,769	14,366,283	9,031,492	9,034,081	1,655,199	1,200,927	164,611
108年	42,913,347	47,714,282	111.19	8,371,830	17,481,802	9,316,901	9,158,306	1,920,134	1,266,966	198,343
109年	43,024,577	47,798,183	111.10	6,479,285	18,850,548	9,376,715	9,256,626	2,279,377	1,371,394	184,239
110年	46,022,377	46,580,058	101.21	6,409,792	16,986,346	9,963,189	9,364,364	2,200,482	1,535,238	120,646
111年	48,000,000	43,894,705	91.45	6,498,521	13,483,640	10,064,900	9,514,652	2,470,716	1,671,890	190,386
112年	48,959,000	40,344,200	82.40	6,635,244	8,747,213	10,951,928	9,618,263	2,474,397	1,723,066	194,089
1月	2,234,887	1,036,861	46.39	32,082	549,032	22,869	99,454	128,132	191,501	13,790
2月	1,699,370	1,157,437	68.11	19,904	778,427	32,898	102,506	150,069	57,898	15,735
3月	2,409,813	1,864,800	77.38	18,821	815,367	102,136	504,549	208,251	198,173	17,503
4月	7,195,505	6,005,030	83.46	16,121	688,532	133,972	4,901,999	169,198	82,157	13,050
5月	11,220,750	10,702,262	95.38	12,383	683,305	6,746,285	2,778,820	227,785	233,017	20,666
6月	5,538,947	5,112,017	92.29	15,993	718,476	3,279,288	818,286	182,133	84,916	12,924
7月	2,455,664	1,717,905	69.96	8,090	724,895	433,306	83,086	224,936	227,858	15,734
8月	1,797,430	1,266,265	70.45	5,158	814,015	64,256	73,264	188,996	101,095	19,481
9月	1,835,079	1,117,713	60.91	10,007	588,200	40,975	48,564	208,092	205,272	16,602
10月	1,934,169	1,321,999	68.35	174,400	751,550	33,063	79,023	200,899	66,705	16,361
11月	6,608,787	5,813,202	87.96	4,343,810	829,851	28,679	88,276	307,410	199,286	15,890
12月	4,028,599	3,228,710	80.14	1,978,476	805,562	34,200	40,437	278,494	75,188	16,352
113年										
1月	1,997,129	1,609,096	80.57	23,860	942,199	35,679	133,272	212,625	241,564	19,897
當期較上期 增減	-50.43	-50.16	(0.43)	-98.79	16.96	4.32	229.58	-23.65	221.28	21.68
當期較上年 同期增減	-10.64	55.19	(34.18)	-25.63	71.61	56.01	34.00	65.94	26.14	44.29

資料來源：臺中市政府地方稅務局

12. 建築管理

年月別	核發建築物建造執照		核發建築物使用執照		核發建築物拆除執照		違章建築案件(件)		
	件數 (件)	總樓地板面積 (平方公尺)	件數 (件)	總樓地板面積 (平方公尺)	件數 (件)	總樓地板面積 (平方公尺)	拆除數	查報數	
								既存違章建築 ^①	新違章建築
104年	2,680	3,783,073	3,192	4,745,651	451	160,816	2,821	-	5,018
105年	2,202	3,905,920	2,538	3,878,003	385	181,308	4,010	-	5,888
106年	2,660	4,148,236	2,374	3,971,281	478	193,832	2,724	-	4,694
107年	2,966	5,052,058	2,559	3,792,858	447	230,099	2,825	3,944	4,502
108年	2,599	5,578,556	2,397	3,330,248	487	234,364	3,086	3,506	4,884
109年	2,873	6,642,952	2,230	4,194,520	590	331,758	3,181	4,045	5,630
110年	2,630	7,422,897	2,114	3,471,907	500	268,426	3,400	4,609	5,248
111年	2,605	7,097,391	2,189	4,279,977	524	272,139	7,631	4,392	3,955
112年	2,038	5,801,384	1,857	4,650,939	389	126,406	8,096	4,083	3,824
1月	168	361,007	129	372,838	40	10,267	1,081	248	288
2月	153	564,543	119	259,383	34	12,071	604	394	278
3月	176	351,254	155	496,854	37	9,709	774	308	367
4月	185	334,171	111	318,413	30	5,766	687	264	263
5月	174	753,335	199	286,254	32	11,526	607	345	393
6月	161	678,844	150	387,257	42	13,975	658	369	311
7月	140	490,169	191	345,660	22	6,856	393	368	386
8月	181	383,873	173	451,023	29	13,059	313	392	318
9月	158	618,857	169	580,231	21	3,789	261	296	266
10月	178	378,405	117	389,549	39	12,436	594	383	333
11月	160	369,762	158	439,664	30	8,748	1,270	368	318
12月	204	517,164	186	323,813	33	18,204	854	348	303
113年									
1月	221	509,431	184	376,497	34	30,782	641	387	355
當期較上期 增減	8.33	-1.50	-1.08	16.27	3.03	69.09	-24.94	11.21	17.16
當期較上年 同期增減	31.55	41.11	42.64	0.98	-15.00	199.81	-40.70	56.05	23.26

資料來源：臺中市政府都市發展局、內政部國土管理署
附註：①資料自107年起開始統計。

13. 建築物開工

年月別	合計		住宅		其他建築物	
	件數 (件)	總樓地板面積 (平方公尺)	總計 (件)	總樓地板面積 (平方公尺)	總計 (件)	總樓地板面積 (平方公尺)
104年	2,335	3,460,366	1,828	2,346,243	507	1,114,123
105年	2,072	2,402,303	1,553	1,631,675	519	770,628
106年	2,373	3,737,282	1,821	2,554,779	552	1,182,503
107年	2,699	4,168,638	2,065	3,219,002	634	949,636
108年	2,408	5,274,315	1,878	3,960,235	530	1,314,080
109年	2,614	6,507,874	2,068	4,678,544	546	1,829,330
110年	2,445	6,516,121	1,929	4,911,077	516	1,605,044
111年	2,392	7,011,016	1,827	4,955,881	565	2,055,135
112年	1,883	5,947,964	1,336	4,217,542	547	1,730,422
1月	136	370,067	94	232,632	42	137,435
2月	131	282,467	87	160,875	44	121,592
3月	205	789,749	150	538,430	55	251,319
4月	155	372,866	111	327,989	44	44,877
5月	197	755,530	140	631,061	57	124,469
6月	179	719,395	127	456,948	52	262,447
7月	158	643,367	118	365,806	40	277,561
8月	119	514,567	79	412,645	40	101,922
9月	132	188,514	96	152,315	36	36,199
10月	144	513,794	97	323,116	47	190,678
11月	156	383,289	123	339,501	33	43,788
12月	171	414,359	114	276,224	57	138,135
113年						
1月	147	324,936	95	250,701	52	74,235
當期較上期 增減	-14.04	-21.58	-16.67	-9.24	-8.77	-46.26
當期較上年 同期增減	8.09	-12.20	1.06	7.77	23.81	-45.99

資料來源：臺中市政府都市發展局、內政部國土管理署

14.土地登記

年月別	標示變更登記		所有權					
			第一次登記		變更登記		買賣	
	筆數 (筆)	面積 (平方公尺)	筆數 (筆)	面積 (平方公尺)	筆數 (筆)	面積 (平方公尺)	筆數 (筆)	面積 (平方公尺)
104年	58,959	342,362,502	559	1,105,012	135,945	51,728,863	75,112	19,122,621
105年	49,393	38,607,344	716	624,088	110,480	43,286,190	53,927	13,747,551
106年	53,322	60,874,523	821	893,366	119,355	50,919,176	63,497	18,893,843
107年	55,088	73,510,851	746	1,663,525	123,384	46,438,408	65,854	18,652,872
108年	52,927	158,833,592	679	533,148	128,444	45,958,468	70,292	18,635,168
109年	63,669	89,322,473	602	760,353	154,825	62,699,728	77,427	20,280,252
110年	57,654	76,270,518	412	238,987	140,703	50,489,672	79,888	19,385,875
111年	51,773	54,768,555	1,269	1,050,748	136,096	48,092,563	72,102	16,955,971
112年	44,216	76,347,200	721	832,588	128,646	45,729,863	64,691	15,900,210
1月	1,928	19,034,537	56	63,533	9,131	3,300,777	3,902	937,698
2月	1,473	2,242,843	1	40	9,760	3,281,646	4,593	986,102
3月	2,316	4,184,988	11	12,185	12,821	4,321,044	5,878	1,137,051
4月	1,315	2,599,677	9	27,397	9,800	3,498,834	4,923	900,812
5月	4,581	5,778,665	9	9,809	11,842	4,512,494	5,979	1,315,235
6月	7,513	4,189,590	21	14,832	11,904	3,899,996	6,278	1,347,530
7月	2,607	6,567,877	14	54,816	10,548	4,835,140	5,549	2,485,078
8月	1,538	1,615,399	62	54,672	10,859	3,817,908	5,516	1,463,388
9月	7,340	16,885,347	5	4,272	9,823	3,420,639	5,095	1,057,886
10月	1,583	1,380,229	295	373,948	9,499	3,113,148	4,874	1,102,197
11月	10,551	10,013,816	161	146,087	11,073	3,652,114	5,984	1,492,952
12月	1,471	1,854,232	77	70,996	11,586	4,076,124	6,120	1,674,281
113年								
1月	1,873	6,237,024	13	11,324	13,654	4,756,215	7,290	1,789,415
當期較上期 增減	27.33	236.37	-83.12	-84.05	17.85	16.68	19.12	6.88
當期較上年 同期增減	-2.85	-67.23	-76.79	-82.18	49.53	44.09	86.83	90.83

資料來源：臺中市政府地政局

14.土地登記(續)

年月別	他項權利登記		抵押權設定		抵押權塗銷	
	筆數(筆)	面積(平方公尺)	筆數(筆)	面積(平方公尺)	筆數(筆)	面積(平方公尺)
104年	206,485	50,615,032	98,746	17,108,323	77,373	19,432,319
105年	187,973	51,033,434	92,439	18,347,992	71,601	19,271,513
106年	199,263	46,098,902	104,750	16,769,666	72,214	15,860,164
107年	209,553	46,307,190	107,810	17,375,011	74,309	15,752,043
108年	213,991	45,469,887	114,535	17,532,992	76,930	15,030,896
109年	239,250	45,366,414	128,270	17,191,988	86,774	16,596,284
110年	233,261	47,260,606	124,599	17,056,728	85,726	17,775,706
111年	241,837	45,220,509	132,482	16,398,675	85,412	16,502,410
112年	239,907	40,149,242	131,795	14,162,824	81,383	14,566,569
1月	15,097	3,162,690	7,831	988,784	5,344	1,373,323
2月	16,026	2,897,720	8,679	968,713	5,932	997,704
3月	21,737	3,739,365	11,993	1,381,068	7,925	1,382,283
4月	20,971	3,534,752	9,248	1,516,742	5,719	952,555
5月	20,093	3,203,780	11,162	1,191,772	7,337	1,078,292
6月	21,195	2,994,671	12,293	1,230,108	6,998	956,207
7月	19,719	3,805,482	10,700	952,309	7,407	1,896,572
8月	20,929	3,325,816	12,174	1,198,947	7,057	1,210,917
9月	21,320	3,052,469	10,902	1,126,384	6,817	1,104,680
10月	18,609	2,887,575	10,739	1,035,609	6,483	1,086,641
11月	21,798	3,598,777	12,662	1,141,282	7,264	1,115,698
12月	22,413	3,946,144	13,412	1,431,106	7,100	1,411,696
113年						
1月	24,609	4,410,211	14,787	1,632,452	8,087	1,556,677
當期較上期 增減	9.80	11.76	10.25	14.07	13.90	10.27
當期較上年 同期增減	63.01	39.44	88.83	65.10	51.33	13.35

資料來源：臺中市政府地政局

15.建 物 登 記

年月別	標示變更登記		所有權					
			第一次登記		變更登記		買賣	
	棟數 (棟)	面積 (平方公尺)	棟數 (棟)	面積 (平方公尺)	棟數 (棟)	面積 (平方公尺)	棟數 (棟)	面積 (平方公尺)
104年	15,557	3,217,592	18,255	5,126,785	60,942	7,866,419	44,247	5,107,486
105年	27,080	6,678,666	15,473	4,282,779	47,698	6,230,206	32,753	3,789,140
106年	19,794	7,244,332	15,564	4,533,966	54,216	6,929,742	39,332	4,269,054
107年	17,808	4,651,367	15,411	4,076,598	53,933	6,894,769	39,804	4,346,115
108年	18,682	4,766,749	15,927	3,776,382	59,132	7,066,200	43,438	4,612,346
109年	18,434	5,385,961	20,197	4,356,583	64,531	7,876,193	48,623	5,169,458
110年	15,728	8,141,513	18,170	4,327,169	64,876	8,138,836	49,990	5,313,910
111年	14,238	3,090,317	24,391	5,175,680	67,712	7,818,001	50,695	5,025,219
112年	18,421	3,447,356	24,246	5,279,283	66,373	7,524,054	47,693	4,615,756
1月	601	182,202	1,460	418,527	3,966	533,760	2,666	288,926
2月	507	93,129	1,315	261,756	5,053	601,953	3,232	325,199
3月	522	148,548	1,371	316,279	5,877	708,813	4,047	411,913
4月	670	124,951	2,025	627,410	4,303	569,377	3,061	367,480
5月	861	179,711	1,614	380,481	5,704	623,040	4,052	375,150
6月	3,069	496,265	1,807	377,356	5,811	636,136	4,477	425,609
7月	805	176,376	1,036	213,958	5,448	620,439	3,880	388,326
8月	742	210,090	1,790	421,926	5,757	647,889	4,095	383,412
9月	1,139	273,325	2,272	516,306	5,857	624,162	4,464	410,227
10月	3,682	579,120	1,824	392,279	5,025	508,170	3,721	334,224
11月	5,247	896,749	4,180	712,902	6,097	651,823	4,299	394,722
12月	576	86,890	3,552	640,104	7,475	798,492	5,699	510,569
113年								
1月	551	147,884	1,488	280,472	7,137	774,178	5,373	500,001
當期較上期 增 減	-4.34	70.20	-58.11	-56.18	-4.52	-3.04	-5.72	-2.07
當期較上年 同 期 增 減	-8.32	-18.84	1.92	-32.99	79.95	45.04	101.54	73.06

資料來源：臺中市政府地政局

15.建 物 登 記 (續)

年月別	他項權利登記		抵押權設定		抵押權塗銷	
	棟數(棟)	面積(平方公尺)	棟數(棟)	面積(平方公尺)	棟數(棟)	面積(平方公尺)
104年	135,168	24,948,360	70,084	12,132,986	51,566	8,836,556
105年	125,041	23,534,475	65,192	11,010,479	47,311	8,862,377
106年	133,905	21,931,737	74,383	10,425,028	49,907	8,268,365
107年	142,770	23,598,246	75,986	11,368,006	51,822	8,379,093
108年	143,745	24,295,095	81,081	11,996,860	53,691	9,323,486
109年	155,758	24,046,451	89,138	12,099,636	58,521	8,977,406
110年	152,316	23,575,203	86,627	11,428,743	57,915	8,677,904
111年	164,539	27,865,115	96,500	13,297,210	58,195	10,530,779
112年	168,448	25,011,055	95,494	13,329,759	57,134	8,248,323
1月	10,258	1,656,724	5,806	711,806	3,795	697,829
2月	11,671	1,535,155	6,495	784,792	4,300	579,044
3月	14,826	2,017,211	8,565	1,082,793	5,453	758,171
4月	16,320	2,283,549	6,488	897,027	4,051	567,173
5月	14,410	1,940,523	8,195	998,045	5,486	724,595
6月	14,170	1,886,564	8,294	979,269	5,021	693,572
7月	12,824	1,752,146	7,528	919,962	4,705	680,114
8月	13,835	1,928,918	8,280	988,302	4,911	669,968
9月	15,638	2,110,756	8,425	1,020,175	4,744	679,615
10月	13,071	1,845,472	7,629	892,441	4,519	701,529
11月	15,232	2,383,323	9,371	1,370,383	5,213	745,603
12月	16,193	3,670,713	10,418	2,684,763	4,936	751,110
113年						
1月	17,366	2,429,497	10,589	1,288,859	5,763	893,685
當期較上期 增 減	7.24	-33.81	1.64	-51.99	16.75	18.98
當期較上年 同 期 增 減	69.29	46.64	82.38	81.07	51.86	28.07

資料來源：臺中市政府地政局

16.工商經濟

年月底別	公司行號登記現有家數(家)			公司行號登記資本額(百萬元)			營利事業 ^①	
	合計	公司登記	商業登記	合計	公司登記	商業登記	家數(家)	累計銷售額(千元)
104年底	192,280	88,381	103,899	1,615,770	1,597,197	18,573	176,750	3,830,646,743
105年底	197,932	92,069	105,863	1,657,848	1,638,843	19,005	181,143	3,773,547,783
106年底	204,239	96,174	108,065	1,699,331	1,679,880	19,452	186,470	3,991,224,176
107年底	210,491	98,980	111,511	1,738,007	1,717,911	20,095	192,022	4,259,595,905
108年底	215,959	101,419	114,540	1,840,955	1,820,248	20,707	197,491	4,288,428,452
109年底	223,754	105,401	118,353	1,914,145	1,892,582	21,563	204,224	4,384,414,171
110年底	232,893	109,780	123,113	2,030,500	2,007,892	22,608	212,755	5,067,072,143
111年底	241,235	113,762	127,473	2,094,885	2,071,239	23,647	219,776	5,343,351,488
112年底	250,555	117,718	132,837	2,216,526	2,191,696	24,830	227,799	5,257,247,686
1月底	241,553	113,857	127,696	2,104,726	2,081,041	23,685	219,838	28,205,321
2月底	242,204	114,142	128,062	2,107,838	2,084,082	23,756	220,243	755,633,655
3月底	243,366	114,704	128,662	2,113,363	2,089,495	23,868	221,072	792,406,672
4月底	244,207	115,092	129,115	2,118,342	2,094,390	23,952	222,025	1,607,764,208
5月底	245,164	115,561	129,603	2,125,574	2,101,527	24,048	222,890	1,644,516,741
6月底	245,869	115,912	129,957	2,131,724	2,107,573	24,151	223,595	2,480,108,718
7月底	246,573	116,234	130,339	2,141,229	2,116,962	24,268	224,122	2,513,826,208
8月底	247,404	116,580	130,824	2,151,802	2,127,387	24,416	224,937	3,372,946,080
9月底	248,219	116,837	131,382	2,163,194	2,138,715	24,479	225,495	3,407,106,474
10月底	249,239	117,172	132,067	2,171,978	2,147,345	24,633	226,402	4,256,662,071
11月底	250,163	117,567	132,596	2,202,776	2,178,000	24,776	227,326	4,289,326,712
12月底	250,555	117,718	132,837	2,216,526	2,191,696	24,830	227,799	5,257,247,686
113年底								
1月底	250,952	118,062	132,890	2,224,627	2,199,733	24,894
當期較上期增減	0.16	0.29	0.04	0.37	0.37	0.26
當期較上年同期增減	3.89	3.69	4.07	5.70	5.70	5.10

資料來源：臺中市政府經濟發展局、財政部統計處
附註：①資料公布時間晚一個月。

16.工商經濟(續)

年月底別	工廠登記現有家數(家)	中部科學園區				臺中工業區	
		有效核准廠商 ^{①③} 家數(家)	已入區登記廠商 ^① 家數(家)	產業累計 ^{①②} 營業額(億元)	就業總人數 ^① (人)	廠商家數(家)	廠商資本額(億元)
104年底	17,525	146	123	4,817.79	31,435	1,029	3,407.87
105年底	18,204	156	122	4,957.75	38,156	1,023	3,928.40
106年底	18,857	150	130	5,523.44	41,483	1,032	4,750.22
107年底	19,202	153	128	7,125.71	45,634	1,039	4,716.32
108年底	19,250	157	127	7,844.37	48,411	1,026	7,050.91
109年底	19,155	166	129	9,248.52	49,242	1,030	7,256.23
110年底	19,368	177	134	10,226.96	49,968	1,040	6,842.17
111年底	19,185	177	135	11,586.58	52,596	1,033	6,850.17
112年底	19,095	179	134	...	51,901	1,029	7,018.48
1月底	19,178	177	135	-	52,760	1,033	6,580.37
2月底	19,164	177	135	1,405.04	53,555	1,033	7,032.19
3月底	19,177	178	135	-	53,269	1,032	7,032.71
4月底	19,191	178	135	2,955	53,871	1,030	7,032.16
5月底	19,179	177	134	-	53,591	1,030	7,034.18
6月底	19,156	175	133	4,544	53,520	1,030	7,034.18
7月底	19,140	172	132	-	53,357	1,027	7,034.18
8月底	19,154	174	132	6,030	53,410	1,027	7,034.78
9月底	19,134	174	133	-	53,165	1,028	7,032.14
10月底	19,143	174	133	7,667	52,955	1,027	7,032.55
11月底	19,139	178	133	-	51,634	1,028	7,018.48
12月底	19,095	179	134	...	51,901	1,029	7,018.48
113年底							
1月底	19,110	176	134	...	51,106	1,033	7,020.00
當期較上期增減	0.08	-1.68	-	...	-1.53	0.39	0.02
當期較上年同期增減	-0.35	-0.56	-0.74	...	-3.13	-	6.68

資料來源：國家科學及技術委員會、經濟部臺中產業園區服務中心、臺中市政府經濟發展局
附註：①僅包含臺中園區與后里園區。②每偶數月發布。③106年4月起中科有效核准廠商家數不含研究機構數。

17.電力供應

年月別	用戶用電量 ^① (度)					
	合計	住宅部門		服務業部門 (含包燈)	農林漁牧	工業部門
		總用電量	平均每戶用電量			
104年	-	-	-	-	-	-
105年	26,787,935,222	5,770,525,910	7,913	6,378,695,581	164,943,467	14,473,770,264
106年	28,737,436,916	5,806,814,422	7,825	6,486,588,751	164,257,948	16,279,775,795
107年	30,488,117,174	5,875,928,555	7,765	5,418,671,958	171,151,953	19,022,364,708
108年	31,134,672,207	5,838,019,128	7,586	5,477,749,550	172,390,737	19,646,512,792
109年	32,701,666,671	6,265,857,691	8,012	5,542,022,202	174,719,672	20,719,067,105
110年	34,368,596,757	6,508,364,863	8,175	5,607,026,840	170,969,029	22,082,236,025
111年	34,214,913,490	6,378,817,139	7,874	5,910,230,657	168,071,830	21,757,793,864
112年	33,613,480,925	6,496,529,208	7,864	6,016,085,732	165,818,391	20,935,047,594
1月	2,533,004,995	475,255,861	586	445,418,937	12,533,675	1,599,796,522
2月	2,492,146,350	503,666,034	607	410,816,157	12,025,348	1,565,638,811
3月	2,664,777,227	464,583,138	572	422,276,420	13,063,896	1,764,853,773
4月	2,562,466,736	421,250,409	507	426,999,086	12,858,341	1,701,358,900
5月	2,724,399,494	426,498,402	524	486,080,163	13,712,133	1,798,108,796
6月	2,780,953,573	470,447,816	563	515,856,002	13,510,202	1,781,139,553
7月	3,035,925,567	587,754,759	719	574,630,970	14,840,166	1,858,699,672
8月	3,120,472,332	681,229,113	814	575,789,339	15,573,049	1,847,880,831
9月	3,150,888,173	714,727,766	872	608,355,350	15,625,267	1,812,179,790
10月	3,028,449,865	667,825,097	795	556,781,362	15,400,367	1,788,443,039
11月	2,828,588,583	589,098,250	717	525,747,810	13,868,020	1,699,874,503
12月	2,691,408,030	494,192,563	585	467,334,136	12,807,927	1,717,073,404
113年						
1月	2,651,035,469	472,185,718	571	438,358,388	12,306,366	1,728,184,997
當期較上期 增減	-1.50	-4.45	-2.39	-6.20	-3.92	0.65
當期較上年 同期增減	4.66	-0.65	-2.56	-1.59	-1.81	8.03

資料來源：臺灣電力公司
附註：①資料自105年起開始統計。

18.九大行業及攤販管理

年月別	九大行業					攤販取締次數 (攤)
	合法家數 ^① (家)	稽查家數 (家)	非法家數 ^① (家)	稽查家數 (家)	違法件數(件)	
104年	535	1,518	7	551	186	7,225
105年	532	1,305	8	249	113	6,164
106年	522	1,393	4	214	94	7,340
107年	511	1,398	2	357	157	8,556
108年	490	1,379	4	304	96	6,564
109年	477	1,325	1	333	135	5,491
110年	460	1,259	3	227	92	4,158
111年	451	1,230	1	520	267	4,208
112年	433	1,105	3	594	222	5,996
1月	448	58	2	27	18	305
2月	448	75	4	71	43	236
3月	445	94	7	73	27	409
4月	441	80	7	31	14	311
5月	442	95	8	52	19	503
6月	440	78	8	38	9	453
7月	439	138	7	75	32	353
8月	439	146	3	91	13	339
9月	439	78	4	40	15	592
10月	437	75	3	33	12	590
11月	437	101	2	33	11	1,105
12月	433	87	3	30	9	800
113年						
1月	433	77	3	49	25	834
當期較上期 增減	-	-11.49	-	63.33	177.78	4.25
當期較上年 同期增減	-3.35	32.76	50.00	81.48	38.89	173.44

資料來源：臺中市政府經濟發展局
附註：①合法家數與非法家數係期底數。

19.農 產 批 發 交 易

年月別	毛豬		魚		水果		蔬菜	
	交易量 (公噸)	平均價格 (元/公斤)	交易量 (公噸)	平均價格 (元/公斤)	交易量 (公噸)	平均價格 (元/公斤)	交易量 (公噸)	平均價格 (元/公斤)
104年	114,065.2	71.1	18,475.0	123.7	204,576.3	36.6	70,713.2	20.1
105年	113,789.0	71.2	17,501.2	127.8	168,851.4	44.6	62,707.7	24.8
106年	109,740.8	76.7	16,684.9	133.0	180,416.5	42.7	70,147.8	20.6
107年	111,129.6	70.0	15,892.8	138.7	182,723.3	38.0	73,075.9	19.2
108年	111,760.9	71.2	16,670.5	132.8	176,480.6	41.3	72,055.9	21.4
109年	115,490.2	69.7	16,733.3	135.1	194,887.3	38.5	71,684.3	21.9
110年	73,114.9	75.6	15,667.6	138.4	172,786.0	46.0	68,951.3	22.7
111年	62,930.0	81.0	14,652.9	148.7	164,043.9	47.6	70,777.1	24.3
112年	59,671.4	89.0	14,441.2	152.9	157,732.8	48.5	71,304.3	26.0
1月	5,063.7	83.3	1,246.7	164.4	13,133.5	48.6	5,797.0	25.7
2月	5,049.1	82.6	1,042.7	153.4	10,257.3	49.1	6,019.1	23.3
3月	5,703.9	89.8	1,287.7	153.2	13,274.7	48.1	7,297.8	19.8
4月	4,629.4	90.8	1,094.3	154.2	12,804.4	44.8	6,565.2	20.6
5月	5,571.8	89.4	1,192.6	155.2	14,271.6	47.6	6,193.1	22.0
6月	4,772.7	89.8	1,088.5	161.6	15,379.6	42.8	5,848.6	21.2
7月	4,777.9	91.0	1,151.8	155.2	16,551.0	43.0	5,221.0	27.4
8月	4,472.0	94.6	1,221.0	158.0	16,418.2	49.0	4,847.2	34.1
9月	4,605.4	92.5	1,133.5	154.5	12,173.1	50.9	4,829.9	36.4
10月	4,816.2	90.4	1,121.8	157.9	11,263.5	49.7	5,074.6	36.2
11月	5,028.0	88.0	1,380.5	138.2	11,122.9	54.4	6,264.1	29.4
12月	5,181.2	86.8	1,480.2	136.3	11,083.0	59.8	7,346.8	22.9
113年								
1月	5,752.8	88.7	1,266.8	169.0	10,385.2	65.2	7,410.4	20.5
當期較上期 增 減	11.03	2.19	-14.42	23.99	-6.30	9.03	0.87	-10.48
當期較上年 同 期 增 減	13.61	6.48	1.61	2.80	-20.93	34.16	27.83	-20.23

資料來源：臺中市政府農業局

附 註：毛豬交易量為臺中肉品市場及大安肉品市場加總，自110年6月起臺中肉品市場停止拍賣作業。

20.車 輛 登 記 及 拖 吊 情 形

年月底別	汽車(輛)					機車 (輛)	電能	每千人持有輛數 (輛/千人)		車輛違規 拖吊數 ^② (輛)
	合計	自用	營業用	特種車輛	環保電能 車類 ^①			汽車	機車	
104年底	1,042,587	1,001,485	33,984	7,118	9,967	1,650,878	3,868	379.89	601.53	-
105年底	1,060,518	1,018,628	34,528	7,362	11,172	1,665,116	6,452	383.24	601.72	57,702
106年底	1,078,943	1,036,163	35,268	7,512	12,664	1,687,364	12,239	387.12	605.43	54,121
107年底	1,093,995	1,050,899	35,573	7,523	14,135	1,706,686	23,060	390.17	608.68	47,772
108年底	1,105,642	1,062,348	35,677	7,617	18,401	1,730,244	43,650	392.73	614.59	41,211
109年底	1,116,731	1,073,328	35,648	7,755	24,923	1,755,563	60,385	395.89	622.37	44,593
110年底	1,136,403	1,092,363	36,026	8,014	33,799	1,784,226	74,851	403.91	634.17	34,644
111年底	1,155,098	1,110,057	36,976	8,065	47,017	1,810,594	86,935	410.42	643.32	36,337
112年底	1,176,373	1,129,440	38,553	8,380	64,654	1,845,459	98,757	413.36	648.46	24,962
1月底	1,156,139	1,111,093	36,979	8,067	47,998	1,811,944	87,320	410.01	642.58	1,525
2月底	1,157,449	1,112,398	36,988	8,063	49,028	1,814,782	87,887	410.07	642.96	2,191
3月底	1,159,595	1,114,371	37,149	8,075	50,654	1,817,513	88,900	410.30	643.09	2,486
4月底	1,161,064	1,115,488	37,494	8,082	51,869	1,819,262	89,643	410.44	643.12	1,946
5月底	1,163,450	1,117,761	37,564	8,125	53,325	1,822,048	90,798	410.92	643.53	2,391
6月底	1,166,025	1,120,062	37,813	8,150	54,980	1,826,095	91,776	411.43	644.34	2,332
7月底	1,168,095	1,121,979	37,946	8,170	56,519	1,829,107	92,751	411.66	644.61	2,183
8月底	1,169,486	1,123,216	38,092	8,178	57,811	1,832,965	93,792	411.82	645.46	2,269
9月底	1,171,417	1,125,036	38,173	8,208	59,410	1,837,977	95,116	412.29	646.90	1,927
10月底	1,173,152	1,126,634	38,287	8,231	60,912	1,840,670	96,297	412.66	647.46	1,905
11月底	1,175,380	1,128,570	38,515	8,295	62,839	1,843,798	97,397	413.25	648.25	1,904
12月底	1,176,373	1,129,440	38,553	8,380	64,654	1,845,459	98,757	413.36	648.46	1,903
113年底										
1月底	1,178,019	1,130,953	38,723	8,343	66,372	1,847,169	99,025	413.74	648.75	2,149
當期較上期 增 減	0.14	0.13	0.44	-0.44	2.66	0.09	0.27	0.09	0.04	12.93
當期較上年 同 期 增 減	1.89	1.79	4.72	3.42	38.28	1.94	13.40	0.91	0.96	40.92

資料來源：交通部統計處統計查詢網、臺中市政府交通局

附 註：①包括「電能」、「汽油、電能」、「柴油、電能」、「電能、汽油」、「電能、柴油」、「電能(增程)」、「汽油(油電)」、「柴油(油電)」。

②係指當期數值，資料自105年起開始統計。

21.大眾運輸

年月別	公車客運 ^②							
	路線數 ^① (條)	營業里程 ^① (公里)	平均每日實際 營業車輛數 (輛)	每車每日平均 行駛公里 (公里)	總載客人次 (人次)	平均每日載客人次 (人次)	每車載客人數(人次)	
							每日平均	每次平均
104年	235	5,011	1,192.02	156.74	132,488,088	362,981.06	304.51	40.91
105年	210	5,848	1,217.80	155.26	135,708,084	370,787.11	304.47	42.46
106年	219	6,442	1,246.96	154.54	135,095,334	370,124.20	296.82	42.18
107年	224	7,150	1,307.83	153.84	136,322,825	373,487.19	285.58	40.87
108年	234	7,287	1,359.01	152.37	133,781,697	366,525.20	269.70	38.93
109年	243	7,834	1,402.02	152.10	111,753,212	305,336.64	217.78	31.65
110年	255	8,592	1,389.48	138.51	75,194,238	206,011.61	148.27	23.76
111年	262	9,311	1,387.41	140.74	76,503,400	209,598.36	151.07	24.15
112年	258	9,178	1,314.01	137.97	84,459,685	231,396.40	176.10	28.72
1月	261	9,272	1,356.42	135.18	6,334,699	204,345.13	150.65	25.31
2月	262	9,337	1,363.79	138.80	6,549,094	233,896.21	171.51	28.07
3月	262	9,375	1,366.94	137.86	7,909,477	255,144.42	186.65	30.78
4月	262	9,357	1,205.57	152.64	7,089,505	236,316.83	196.02	29.31
5月	262	9,388	1,364.26	137.38	7,648,440	246,723.87	180.85	30.09
6月	261	9,385	1,366.90	133.73	6,767,932	225,597.73	165.04	28.44
7月	261	8,955	1,351.00	134.11	6,154,774	198,541.10	146.96	24.25
8月	261	9,184	1,379.16	132.06	6,546,251	211,169.39	153.11	25.74
9月	262	9,013	1,328.50	131.66	7,002,702	233,423.40	175.70	29.55
10月	261	8,826	1,207.52	141.93	7,318,386	236,076.97	195.51	30.73
11月	261	9,168	1,246.10	141.08	7,460,051	248,668.37	199.56	31.37
12月	258	9,178	1,233.26	142.19	7,678,374	247,689.48	200.84	31.38
113年								
1月	262	9,045	1,069.61	164.49	6,872,418	221,690.90	207.26	28.04
當期較上期 增減	1.55	-1.45	-13.27	15.68	-10.50	-10.50	3.20	-10.64
當期較上年 同期增減	0.38	-2.45	-21.14	21.68	8.49	8.49	37.58	10.79

資料來源：臺中市政府交通局

附註：①係指期末數。

②自109年11月起含小黃公車數據。

21.大眾運輸(續)

年月別	YouBike公共自行車 ^②			捷運				高鐵臺中站進出旅客(人次)	
	租借站 數 ^① (站)	車輛數 ^① (輛)	租借車次 (次)	客運人數 ^③ (人次)	電子票證 人數 ^④	客運收入 ^③ (元)	電子票證 收入 ^④	進站	出站
104年	-	-	-	-	-	-	-	9,483,663	9,396,024
105年	180	5,010	4,216,836	-	-	-	-	9,861,980	9,784,669
106年	232	6,905	7,153,400	-	-	-	-	10,542,063	10,429,504
107年	319	9,150	8,188,076	-	-	-	-	11,112,909	11,001,709
108年	328	9,150	9,027,093	-	-	-	-	11,604,259	11,492,823
109年	374	9,355	8,883,787	-	-	-	-	9,496,055	9,427,100
110年	908	12,869	9,996,713	4,184,285	-	105,064,176	-	7,299,665	7,238,159
111年	1,263	16,183	14,151,074	9,329,765	8,854,916	219,456,243	208,347,427	9,021,383	8,971,894
112年	1,332	10,128	17,729,222	13,336,421	12,708,866	335,905,728	320,723,320	①12,389,385	①12,424,634
1月	1,274	16,183	1,247,484	1,017,068	959,063	25,510,262	24,131,053	970,431	992,068
2月	1,283	16,183	1,354,837	999,408	948,228	25,165,332	23,981,227	925,315	924,474
3月	1,295	16,183	1,592,953	1,063,409	1,012,927	26,792,714	25,646,017	1,026,485	1,030,600
4月	1,304	16,183	1,534,867	1,092,019	1,037,785	26,213,894	24,925,231	1,056,954	1,057,780
5月	1,312	16,183	1,551,634	966,678	919,833	24,250,281	23,194,869	1,028,601	1,013,631
6月	1,316	10,068	1,419,271	950,613	903,117	23,666,083	22,575,839	989,223	990,954
7月	1,317	10,068	1,386,900	1,085,562	1,034,478	27,473,936	26,281,085	①1,031,029	①1,024,584
8月	1,319	10,068	1,425,424	1,143,199	1,089,483	29,296,457	27,804,102	①1,054,155	①1,057,039
9月	1,322	10,068	1,368,047	1,102,331	1,055,689	28,171,346	26,991,396	①987,387	①1,010,876
10月	1,327	10,068	1,623,141	1,275,313	1,219,401	32,459,990	31,079,425	①1,102,374	①1,081,174
11月	1,332	10,128	1,636,859	1,269,102	1,216,918	32,337,024	30,940,371	①1,073,999	①1,077,220
12月	1,332	10,128	1,587,805	1,371,719	1,311,944	34,568,409	33,172,705	①1,143,432	①1,164,234
113年									
1月	1,332	10,128	1,502,498	1,307,979	1,251,340	33,130,022	31,785,675	1,084,707	1,068,832
當期較上期 增減	-	-	-5.37	-4.65	-4.62	-4.16	-4.18	-5.14	-8.19
當期較上年 同期增減	4.55	-37.42	20.44	28.60	30.48	29.87	31.72	11.78	7.74

資料來源：臺中市政府交通局、交通部統計處統計查詢網

附註：①係指期末數，自110年8月起，因「iBike倍增計畫」租借站系統升級為2.0系統，租借站數及車輛數隨之增加；1.0系統於112年6月28日正式汰舊完畢，導致車輛數減少。②資料自105年起開始統計，112年以前原名稱為iBike。③資料自110年起開始統計。④資料自111年起開始統計。

22.都市計畫區內停車位概況

年月底別	大型車(格)			小型車(格)			機車(格)		
	合計	收費	不收費	合計	收費	不收費	合計	收費	不收費
103年底	216	183	33	93,269	62,247	31,022	65,091	20,927	44,164
104年底	255	213	42	97,371	66,668	30,703	75,409	21,703	53,706
105年底	260	218	42	104,176	72,207	31,969	91,541	28,512	63,029
106年底	384	337	47	122,318	78,804	43,514	120,104	32,644	87,460
107年底	404	356	48	127,692	83,256	44,436	131,633	37,608	94,025
108年底	412	355	57	134,555	90,453	44,102	137,594	39,516	98,078
109年底	412	348	64	142,443	100,497	41,946	145,526	45,017	100,509
110年底	459	385	74	142,515	102,323	40,192	147,004	46,476	100,528
111年底	307	251	56	138,028	98,529	39,499	150,345	46,838	103,507
第4季底	307	251	56	138,028	98,529	39,499	150,345	46,838	103,507
112年底	340	284	56	147,649	110,245	37,404	161,212	54,409	106,803
第1季底	318	262	56	140,992	101,700	39,292	152,666	49,390	103,276
第2季底	330	274	56	145,291	106,528	38,763	157,477	53,008	104,469
第3季底	330	274	56	146,634	108,899	37,735	158,735	53,292	105,443
第4季底	340	284	56	147,649	110,245	37,404	161,212	54,409	106,803
當期較上期增減	3.03	3.65	-	0.69	1.24	-0.88	1.56	2.10	1.29
當期較上年同期增減	10.75	13.15	-	6.97	11.89	-5.30	7.23	16.16	3.18

資料來源：臺中市政府交通局

23.臺中海(空)港

年月別	臺中港進出旅客(人次)		臺中港貨櫃裝卸量 (TEU)	自由貿易港區貿易量(千公噸)	臺中機場進出旅客(人次)		臺中機場貨物噸數(噸)	國際航線(含港澳不含兩岸)
	國內旅客	國外旅客(含中國大陸)			國內航線(含港澳不含兩岸)	國際航線(含港澳不含兩岸)		
104年	134,441	126,274	1,447,390	6,960	2,343,260	1,057,366	2,942	686
105年	47,165	40,053	1,535,011	11,805	2,380,116	1,112,953	3,807	1,461
106年	62,566	56,133	1,660,663	7,808	2,394,648	1,216,581	3,567	1,339
107年	78,351	70,745	1,743,569	5,718	2,638,774	1,411,698	3,757	1,526
108年	99,444	87,359	1,793,966	4,946	2,821,967	1,494,390	3,728	1,311
109年	11,835	1,554	1,820,986	5,302	1,104,631	194,726	2,306	301
110年	7,460	-	1,979,295	5,747	581,767	2,212	1,546	70
111年	4,746	-	1,785,365	3,163	937,131	12,112	1,888	30
112年	4,850	-	1,610,191	3,602	1,499,320	462,877	1,957	169
1月	516	-	114,342	223	84,146	21,782	150	12
2月	160	-	128,236	254	73,483	21,582	130	18
3月	853	-	140,377	223	96,787	31,448	168	22
4月	378	-	130,469	274	131,890	32,571	152	17
5月	381	-	134,163	246	146,955	30,069	186	14
6月	351	-	130,726	104	144,865	30,082	169	11
7月	399	-	133,118	131	156,716	49,984	151	11
8月	384	-	142,866	418	154,269	45,848	185	19
9月	445	-	137,394	438	124,238	41,188	192	10
10月	379	-	134,670	432	142,821	46,421	164	6
11月	279	-	140,433	513	117,594	47,753	148	7
12月	325	-	143,397	346	125,556	64,149	162	22
113年								
1月	481	-	144,201	477	126,242	66,494	162	15
當期較上期增減	48.00	--	0.56	37.86	0.55	3.66	-	-31.82
當期較上年同期增減	-6.78	--	26.11	113.90	50.03	205.27	8.00	25.00

資料來源：交通部統計處統計查詢網

附註：109、110及111年因受到新冠肺炎疫情影響，臺中港、臺中機場進出旅客人次大幅下降。

24. 衛生管理與傳染病

年月別	衛生管理				傳染病監視	
	食品衛生查驗 不合格率 ^① (%)	食品製造廠商衛生 檢查合格率(%)	營業場所衛生稽查 輔導改善率(%)	每萬人藥商家數 ^② (家/萬人)	登革熱確診病例 (人)	流感重症病例 (人)
104年	1.96	84.67	36.74	31.88	125	53
105年	3.36	70.89	36.12	32.72	54	191
106年	1.04	70.91	37.42	33.53	42	108
107年	0.32	80.11	34.27	34.65	152	78
108年	0.37	74.71	28.68	35.59	70	196
109年	0.32	73.05	19.14	38.99	5	34
110年	0.17	76.62	2.47	43.12	1	-
111年	0.04	76.91	2.49	44.42	8	1
112年	0.02	74.83	2.47	38.19	95	80
1月	-	65.19	2.86	39.13	-	-
2月	0.03	71.46	4.71	38.83	1	3
3月	0.02	71.63	3.23	38.66	-	1
4月	-	75.52	3.70	38.62	5	2
5月	-	72.04	2.33	38.60	1	4
6月	0.03	76.36	0.93	38.54	6	13
7月	-	78.81	2.14	38.48	7	8
8月	-	70.81	3.90	38.30	16	22
9月	0.09	73.69	2.04	38.25	18	13
10月	0.49	78.18	-	38.24	25	4
11月	0.11	78.87	2.34	38.21	13	6
12月	-	79.72	1.87	38.19	3	4
113年						
1月	0.04	62.98	3.23	38.16	-	10
當期較上期 增減	(0.04)	(-16.74)	(1.36)	-0.08	-100.00	150.00
當期較上年 同期增減	(0.04)	(-2.21)	(0.37)	-2.48	--	--

資料來源：臺中市政府衛生局、衛生福利部疾病管制署傳染病統計資料查詢系統
 附註：①食品衛生查驗不合格率之定義為查驗不符規定件數 / 查驗件數*100。
 ②係指期底數。

25. 公害陳情

年月別	公害陳情 受理數 (件)	按污染項目分(件)						廢棄車輛 查報數 (輛)	違規小廣告 ^① (件)
		空氣污染	異味	噪音	水污染	環境衛生及廢 棄物	其他		
104年	39,950	1,884	14,257	12,555	1,735	9,133	386	6,265	-
105年	41,278	1,673	13,871	13,707	1,423	10,289	315	6,859	-
106年	46,930	1,998	15,365	13,748	1,447	14,132	240	6,535	-
107年	48,282	2,072	15,345	14,162	1,381	15,039	283	7,384	-
108年	50,475	2,164	16,125	13,019	1,515	17,358	294	6,159	3,491,142
109年	53,449	1,999	15,365	14,623	1,436	19,821	205	5,586	3,554,677
110年	56,745	1,999	15,048	16,417	1,554	20,992	735	5,436	2,704,384
111年	44,763	1,450	11,720	16,479	1,302	13,712	100	6,493	3,111,999
112年	50,021	1,849	13,033	17,649	1,427	15,962	101	6,459	3,129,783
1月	3,346	129	844	1,388	124	857	4	396	238,036
2月	3,500	152	860	1,463	108	910	7	566	273,679
3月	4,324	245	1,172	1,589	147	1,160	11	730	304,165
4月	3,986	121	915	1,619	101	1,224	6	587	278,220
5月	4,212	133	899	1,612	158	1,406	4	623	278,514
6月	3,996	91	1,013	1,109	126	1,645	12	532	262,643
7月	4,148	133	1,033	1,128	130	1,719	5	526	247,228
8月	4,090	104	1,107	1,138	116	1,616	9	477	239,692
9月	4,284	128	1,250	1,291	95	1,507	13	497	228,155
10月	4,514	167	1,208	1,618	105	1,408	8	522	245,261
11月	4,771	217	1,429	1,718	113	1,286	8	506	268,425
12月	4,850	229	1,303	1,976	104	1,224	14	497	265,765
113年									
1月	4,197	186	999	1,737	94	1,170	11	427	251,207
當期較上期 增減	-13.46	-18.78	-23.33	-12.10	-9.62	-4.41	-21.43	-14.08	-5.48
當期較上年 同期增減	25.43	44.19	18.36	25.14	-24.19	36.52	175.00	7.83	5.53

資料來源：環境部環境統計查詢網、臺中市政府環境保護局
 附註：①資料自108年起開始統計。

26. 一般廢棄物產生量

年月別	一般垃圾產生量			資源垃圾產生量			廚餘產生量		
	全年(月) (公噸)	平均每日 (公噸)	平均每人每日 (公斤)	全年(月) (公噸)	平均每日 (公噸)	平均每人每日 (公斤)	全年(月) (公噸)	平均每日 (公噸)	平均每人每日 (公斤)
104年	392,285	1,074.75	0.393	380,776	1,043.22	0.382	41,815	114.56	0.042
105年	366,235	1,000.64	0.363	406,782	1,111.43	0.403	42,979	117.43	0.043
106年	359,137	983.94	0.354	460,695	1,262.18	0.454	43,308	118.65	0.043
107年	684,982	1,876.66	0.671	538,695	1,475.88	0.528	43,436	119.00	0.043
108年	625,368	1,713.34	0.610	534,413	1,464.15	0.521	41,147	112.73	0.040
109年	484,229	1,323.03	0.469	578,525	1,580.67	0.561	68,630	187.51	0.067
110年	477,967	1,309.50	0.465	727,411	1,992.91	0.707	59,688	163.53	0.058
111年	632,395	1,732.59	0.616	931,875	2,553.08	0.907	61,200	167.67	0.060
112年	681,185	1,866.26	0.659	949,329	2,600.90	0.919	55,132	151.05	0.053
1月	63,861	2,060.02	0.731	80,861	2,608.43	0.926	4,714	152.07	0.054
2月	51,480	1,838.56	0.652	77,039	2,751.41	0.975	4,303	153.68	0.054
3月	55,890	1,802.89	0.638	74,038	2,388.32	0.846	4,732	152.64	0.054
4月	55,009	1,833.63	0.648	72,155	2,405.18	0.851	4,592	153.07	0.054
5月	58,080	1,873.55	0.662	76,425	2,465.32	0.871	4,824	155.61	0.055
6月	57,843	1,928.10	0.681	76,264	2,542.14	0.897	4,852	161.73	0.057
7月	59,080	1,905.82	0.672	76,480	2,467.09	0.870	4,863	156.86	0.055
8月	56,966	1,837.62	0.647	79,276	2,557.30	0.901	4,655	150.17	0.053
9月	56,390	1,879.65	0.662	89,958	2,998.59	1.056	4,206	140.18	0.049
10月	56,776	1,831.48	0.644	90,014	2,903.67	1.022	4,453	143.64	0.051
11月	53,839	1,794.64	0.631	81,540	2,717.99	0.956	4,324	144.14	0.051
12月	55,971	1,805.53	0.635	75,279	2,428.34	0.854	4,615	148.86	0.052
113年									
1月	58,694	1,893.35	0.665	76,573	2,470.08	0.868	4,503	145.24	0.051
當期較上期 增減	4.87	4.86	4.72	1.72	1.72	1.64	-2.43	-2.43	-1.92
當期較上年 同期增減	-8.09	-8.09	-9.03	-5.30	-5.30	-6.26	-4.48	-4.49	-5.56

資料來源：臺中市政府環境保護局

附註：一般垃圾產生量自107年起含事業員工生活垃圾，111年起含非例行性排出垃圾。

27. 空氣污染測定與稽查

年月別	AQI大於 100之日 數比率(%) ①	落塵量 (噸/平方 公里/月)	空氣中總 懸浮微粒 (微克/立 方公尺)	二氧化硫 (ppb)	空氣細懸浮微粒濃度PM _{2.5} ^② (微克/立方公尺)						空氣污染源稽查	
					平均	大里	西屯	沙鹿	忠明	豐原	稽查次數 (次)	罰鍰次數(次)
103年	-	4.28	57.9	3.12	-	-	-	-	-	-	121,932	6,603
104年	-	3.85	51.3	2.90	24.1	28.1	24.5	20.8	25.2	22.0	111,965	4,829
105年	-	1.90	38.3	2.63	22.8	22.6	24.5	21.4	22.4	23.1	117,499	4,236
106年	17.00	1.88	43.9	2.62	20.2	20.8	20.9	19.3	21.8	18.3	49,378	1,285
107年	15.95	2.14	42.8	2.47	18.8	15.8	20.8	19.1	20.3	18.1	112,997	5,254
108年	11.84	2.74	44.9	2.16	17.7	16.8	18.8	15.4	19.5	18.3	26,496	1,947
109年	8.58	2.45	41.2	2.06	15.4	16.9	15.8	13.6	15.9	14.5	43,488	3,974
110年	9.17	3.08	48.7	1.90	16.9	18.3	18.4	14.0	17.0	16.5	21,635	1,872
111年	4.00	4.82	55.5	1.32	12.7	13.6	13.5	11.9	12.3	12.1	16,024	2,032
12月	-	3.17	43.5	1.30	9.4	10.0	10.0	9.0	9.0	9.0	1,844	244
112年	6.25	3.50	47.3	1.44	15.6	15.1	17.0	14.5	15.8	15.4	18,800	2,264
1月	3.87	3.86	72.4	1.18	17.6	19.0	18.0	17.0	18.0	16.0	627	46
2月	-	5.53	64.5	1.28	18.2	18.0	19.0	19.0	19.0	16.0	912	360
3月	9.68	6.78	73.8	1.51	21.0	20.0	23.0	20.0	21.0	21.0	948	72
4月	13.33	2.32	42.5	1.72	22.6	21.0	25.0	23.0	22.0	22.0	1,526	40
5月	15.48	3.52	35.2	1.50	18.2	18.0	19.0	17.0	18.0	19.0	1,273	29
6月	-	3.41	35.3	1.25	9.8	9.0	10.0	9.0	10.0	11.0	724	23
7月	1.94	1.59	28.5	1.35	8.2	7.0	9.0	7.0	8.0	10.0	1,778	60
8月	2.58	2.06	30.6	1.19	8.8	7.0	10.0	8.0	9.0	10.0	2,114	286
9月	2.00	3.17	32.8	1.54	13.4	13.0	15.0	11.0	14.0	14.0	895	322
10月	14.84	3.46	62.0	1.50	16.0	16.0	18.0	13.0	17.0	16.0	2,159	343
11月	9.33	2.28	65.1	1.64	18.0	18.0	21.0	16.0	18.0	17.0	3,308	357
12月	1.29	4.03	67.8	1.48	14.8	15.0	17.0	14.0	15.0	13.0	2,536	326
當期較上期 增減	(-8.04)	76.75	4.15	-9.76	-17.78	-16.67	-19.05	-12.50	-16.67	-23.53	-23.34	-8.68
當期較上年 同期增減	(1.29)	27.13	55.86	13.85	57.45	50.00	70.00	55.56	66.67	44.44	37.53	33.61

資料來源：環境部環境統計查詢網、臺中市政府環境保護局

附註：①資料自106年起開始統計。

②自動監測數據，為經過線性迴歸式(關係式)校正後的測值，資料自104年起開始統計。

③110年6月起，空氣中總懸浮微粒濃度公布資料僅至小數點後一位；空氣細懸浮微粒濃度各測站月資料僅至整數位，月及年平均則計算至小數點後一位。

④環境部資料公布時間落後一個月。

28.中 低 生 活 補 助 與 老 人 照 顧

年月別	身心障礙者生活補助		中低收入戶老人生活津貼		老人照顧機構 進住人數 ^①	列冊需關懷獨居老人 人數 ^{①②}
	人次(人次)	金額(千元)	人數 ^① (人)	金額 (千元)		
104年	472,821	2,313,054	12,382	955,725	3,056	2,683
105年	479,254	2,436,856	13,205	1,071,029	3,110	2,807
106年	481,571	2,450,426	14,894	1,187,358	3,150	2,836
107年	475,454	2,443,496	16,467	1,322,868	3,246	2,825
108年	480,215	2,480,383	18,065	1,451,390	3,282	3,074
109年	488,291	2,631,071	20,330	1,687,711	3,328	3,052
110年	489,674	2,646,824	22,254	1,844,843	3,358	3,304
111年	482,728	2,629,400	23,369	1,991,507	3,237	3,495
112年	483,348	2,640,877	25,517	2,116,046	3,282	4,469
1月	39,052	217,334	22,836	170,120	3,190	-
2月	39,466	216,363	23,211	171,382	3,186	-
3月	39,839	219,498	23,551	173,510	3,213	3,539
4月	39,955	218,857	23,796	173,547	3,208	-
5月	40,134	219,452	23,983	174,300	3,226	-
6月	40,351	220,164	24,264	176,094	3,252	3,559
7月	40,500	220,444	24,465	176,356	3,236	-
8月	40,544	220,236	24,616	177,434	3,247	-
9月	40,700	220,717	24,812	178,564	3,238	3,746
10月	40,795	220,858	25,032	179,923	3,232	-
11月	40,817	221,088	25,138	179,545	3,255	-
12月	41,195	225,866	25,517	185,271	3,282	4,469
113年						
1月	39,029	227,373	24,629	189,144	3,274	-
當期較上期 增 減	-5.26	0.67	-3.48	2.09	-0.24	--
當期較上年 同 期 增 減	-0.06	4.62	7.85	11.18	2.63	--

資料來源：臺中市政府社會局

附 註：①係指期末數。②列冊需關懷獨居老人人數係按季統計，各季資料呈現在3、6、9、12月。

29.低 收 入 戶 與 身 心 障 礙 補 助

年季別	低收入戶				身心障礙人數 ^① (人)	身心障礙者輔助器具補助	
	戶數 ^① (戶)	人數 ^① (人)	每萬人低收入人 數 ^① (人/萬人)	家庭生活扶助 金額(千元)		人次(人次)	金額(千元)
103年	15,673	40,408	148.57	709,961	116,827	5,656	61,433
104年	16,086	40,247	146.65	711,996	119,581	6,218	68,351
105年	18,169	44,651	161.36	930,398	121,606	7,823	76,589
106年	18,249	43,645	156.60	785,230	122,422	8,883	88,290
107年	19,035	44,603	159.08	805,907	124,114	8,752	86,508
108年	19,332	44,049	156.47	812,195	125,999	7,275	71,076
109年	20,134	45,090	159.85	919,875	128,167	7,224	66,849
110年	20,168	44,205	157.12	878,632	129,869	7,098	61,906
111年	20,398	44,247	157.21	901,015	130,219	7,310	62,868
第4季	20,398	44,247	157.21	223,099	130,219	1,826	16,563
112年	20,368	42,813	150.44	901,797	133,184	6,591	70,793
第1季	19,931	42,439	150.16	224,269	130,599	1,312	13,853
第2季	20,148	42,763	150.89	227,452	131,475	1,612	16,652
第3季	20,016	42,190	148.49	226,330	132,142	1,818	19,336
第4季	20,368	42,813	150.44	223,746	133,184	1,849	20,952
當期較上期 增 減	1.76	1.48	1.31	-1.14	0.79	1.71	8.36
當期較上年 同 期 增 減	-0.15	-3.24	-4.31	0.29	2.28	1.26	26.50

資料來源：臺中市政府社會局

附 註：①係指期末數。②112年1月1日起最低生活費每月每人為15,472元。

30.社 會 救 助

年季別	一般民眾急難救助		醫療補助		看護補助		遭受天然災害 救助金額 ^② (千元)	列冊遊民人數 ^①
	人次(人次)	金額(千元)	人次(人次)	金額(千元)	人次(人次)	金額(千元)		
103年	3,507	20,752	382	15,793	92	1,708	5,338	216
104年	3,131	18,675	447	20,937	91	1,892	4,710	201
105年	2,955	16,309	667	33,586	96	1,705	11,939	254
106年	2,648	15,612	716	36,198	241	5,038	7,825	213
107年	2,355	14,437	920	47,819	444	8,161	4,015	219
108年	2,007	12,851	1,266	65,980	548	9,923	4,710	407
109年	1,999	12,496	807	38,331	502	9,410	5,146	357
110年	1,571	10,285	833	44,022	498	8,016	5,648	347
111年	1,267	8,648	946	46,872	417	8,497	4,676	302
第4季	333	2,559	288	13,671	117	2,010	680	302
112年	1,415	9,742	1,153	55,031	716	11,179	7,187	341
第1季	360	2,447	228	12,131	154	2,970	-	322
第2季	388	2,799	245	8,367	121	2,236	5,263	331
第3季	330	2,100	283	15,057	306	3,491	-	352
第4季	337	2,397	397	19,477	135	2,482	1,924	341
當期較上期 增 減	2.12	14.14	40.28	29.36	-55.88	-28.90	--	-3.13
當期較上年 同 期 增 減	1.20	-6.33	37.85	42.47	15.38	23.48	182.94	12.91

資料來源：臺中市政府社會局

附 註：①係指期末數。

②遭受天然災害救助金額自112年改按半年統計，各半年資料呈現在第2季、第4季。

31.勞 動 力 與 就 業 人 口

年月別	十五歲以上 民間人口 (千人)	勞動力(千人)			勞動力參與率 (%)	就業率 (%)	失業率 (%)	非勞動力 (千人)
		合計	就業者	失業者				
103年	2,261	1,338	1,285	53	59.2	96.1	3.9	923
104年	2,290	1,352	1,301	51	59.0	96.2	3.8	938
105年	2,318	1,359	1,307	52	58.6	96.2	3.8	959
106年	2,340	1,359	1,309	50	58.1	96.3	3.7	981
107年	2,360	1,375	1,325	51	58.3	96.3	3.7	985
108年	2,381	1,384	1,333	52	58.1	96.3	3.7	996
109年	2,397	1,410	1,356	54	58.8	96.1	3.9	987
110年	2,406	1,446	1,389	57	60.1	96.1	3.9	960
111年	2,399	1,465	1,411	54	61.0	96.3	3.7	935
下半年	2,399	1,455	1,401	54	60.6	96.3	3.7	945
112年	2,427	1,478	1,427	52	60.9	96.5	3.5	949
上半年	2,420	1,478	1,426	52	61.1	96.5	3.5	942
下半年	2,434	1,478	1,427	51	60.7	96.5	3.5	956
當期較上期 增 減	0.58	-	0.07	-1.92	(-0.4)	(-)	(-)	1.49
當期較上年 同 期 增 減	1.46	1.58	1.86	-5.56	(0.1)	(0.2)	(-0.2)	1.16

資料來源：行政院主計總處

32.就業人口結構

半年別	總計 (千人)	依行業別分						依從業身份別分					
		農業		工業		服務業		雇主及自營作業者		受僱者		無酬家屬工作者	
		人數 (千人)	百分比 (%)	人數 (千人)	百分比 (%)	人數 (千人)	百分比 (%)	人數 (千人)	百分比 (%)	人數 (千人)	百分比 (%)	人數 (千人)	百分比 (%)
103年	1,285	40	3.10	520	40.44	726	56.46	211	16.44	988	76.87	86	6.69
104年	1,301	42	3.23	513	39.43	746	57.34	210	16.17	1,006	77.33	85	6.50
105年	1,307	44	3.36	507	38.76	757	57.88	216	16.55	1,004	76.83	87	6.62
106年	1,309	38	2.94	509	38.91	761	58.15	209	15.98	1,018	77.74	82	6.28
107年	1,325	43	3.24	523	39.48	759	57.28	206	15.54	1,027	77.50	92	6.96
108年	1,333	41	3.11	543	40.77	748	56.12	204	15.33	1,039	77.93	90	6.74
109年	1,356	35	2.55	551	40.63	770	56.82	214	15.70	1,059	78.16	83	6.14
110年	1,389	41	2.97	525	37.77	823	59.26	223	16.06	1,079	77.65	87	6.29
111年	1,411	37	2.60	537	38.05	837	59.34	221	15.65	1,106	78.40	84	5.95
下半年	1,401	30	2.14	532	37.97	839	59.89	219	15.63	1,101	78.59	81	5.78
112年	1,427	37	2.59	539	37.77	851	59.64
上半年	1,426	38	2.66	540	37.87	849	59.54	223	15.64	1,118	78.40	85	5.96
下半年	1,427	35	2.45	538	37.70	854	59.85	219	15.35	1,130	79.19	78	5.47
當期較上期 增減	0.07	-7.89	(-0.21)	-0.37	(-0.17)	0.59	(0.31)	-1.79	(-0.29)	1.07	(0.79)	-8.24	(-0.49)
當期較上年 同期增減	1.86	16.67	(0.31)	1.13	(-0.27)	1.79	(-0.04)	-	(-0.28)	2.63	(0.60)	-3.70	(-0.31)

資料來源：行政院主計總處、臺中市政府主計處

33.移工、勞資爭議與職災

年月別	移工人數 ^① (人)	移工				勞資爭議 ^②			勞工重大職業災害	
		產業移工 (人)	製造業(人)	社福移工 (人)	家庭看護工(人)	受理件數 (件)	已解決件數 (件)	爭議人數 (人)	發生件數 (件)	死亡人數 (人)
104年	82,537	58,449	57,968	24,088	22,380	2,997	2,985	3,846	33	34
105年	88,993	63,522	62,895	25,471	23,714	3,389	3,408	4,385	17	15
106年	98,622	71,900	71,320	26,722	24,920	3,565	3,551	5,058	11	11
107年	105,775	78,423	77,779	27,352	25,504	3,728	3,709	5,352	35	35
108年	106,026	78,474	77,727	27,552	25,682	3,633	3,642	5,007	42	41
109年	104,483	78,113	77,125	26,370	24,483	3,738	3,766	4,942	48	47
110年	100,552	76,703	75,695	23,849	22,075	3,256	3,265	3,969	42	41
111年	107,359	84,128	82,359	23,231	21,343	3,187	3,177	4,040	50	52
112年	108,250	83,521	80,278	24,729	22,642	3,651	3,454	4,561	40	43
1月	106,123	82,857	81,069	23,266	21,393	236	70	280	1	1
2月	107,055	83,601	81,695	23,454	21,565	282	95	329	6	6
3月	107,162	83,499	81,466	23,663	21,767	354	175	397	2	4
4月	107,473	83,823	81,688	23,650	21,717	250	104	298	-	-
5月	107,571	83,745	81,497	23,826	21,872	319	171	367	④4	④4
6月	107,765	83,874	81,517	23,891	21,917	276	136	338	5	5
7月	107,858	83,819	81,366	24,039	22,041	361	160	551	⑧8	⑧8
8月	108,041	83,834	81,307	24,207	22,195	309	156	392	-	-
9月	108,130	83,726	81,119	24,404	22,368	313	128	391	6	6
10月	108,333	83,743	81,001	24,590	22,511	298	109	404	3	3
11月	108,556	83,860	80,803	24,696	22,607	318	164	377	⑦3	⑦3
12月	108,250	83,521	80,278	24,729	22,642	335	157	437	2	3
113年										
1月	108,098	83,094	79,676	25,004	22,918	299	160	343	-	-
當期較上期 增減	-0.14	-0.51	-0.75	1.11	1.22	-10.75	1.91	-21.51	-100.00	-100.00
當期較上年 同期增減	1.86	0.29	-1.72	7.47	7.13	26.69	128.57	22.50	-100.00	-100.00

資料來源：臺中市政府勞工局、勞動部統計處勞動統計查詢網

附註：①係指期末數。

②本表勞資爭議之數據除本府案件外，尚包含仲介團體之案件。

34.就業輔導狀況

年月別	新登記人數		有效求職推介 就業人數 (人)	求職 ^② 就業率 (%)	有效求才 僱用人數 (人)	求才 ^② 利用率 (%)	失業給付 件數 ^③ (件)	廠商資遣通報 ^④	
	求職 (人)	求才 (人)						廠商資遣家次 (家次)	資遣員工數 (人次)
104年	18,713	36,037	11,299	60.38	8,323	23.10	33,728	-	-
105年	30,500	47,078	21,740	71.28	23,281	49.45	27,527	-	-
106年	28,688	46,391	20,371	71.01	32,490	70.04	28,272	9,323	14,184
107年	29,072	54,066	21,429	73.71	40,578	75.05	29,721	10,201	15,066
108年	41,316	60,638	29,028	70.26	45,560	75.13	36,303	11,310	17,401
109年	44,149	63,068	34,215	77.50	50,362	79.85	54,275	13,530	21,953
110年	48,328	80,652	37,130	76.83	63,726	79.01	40,063	11,826	17,254
111年	48,448	82,376	38,283	79.02	67,566	82.02	33,751	11,795	17,318
112年	63,142	90,941	49,775	78.83	70,790	77.84	42,945	13,681	20,400
1月	5,007	4,733	3,697	73.84	3,948	83.41	2,080	957	1,396
2月	5,899	7,609	4,559	77.28	5,688	74.75	4,002	1,031	1,511
3月	6,244	8,819	5,188	83.09	6,460	73.25	4,019	1,181	1,643
4月	5,704	10,308	4,448	77.98	8,160	79.16	2,925	872	1,248
5月	5,961	9,999	4,833	81.08	7,932	79.33	3,660	1,070	1,702
6月	6,417	8,572	5,066	78.95	6,883	80.30	3,121	1,179	1,765
7月	5,770	8,344	4,724	81.87	6,564	78.67	3,714	1,226	1,723
8月	4,442	7,579	3,486	78.48	4,888	64.49	3,876	1,228	1,789
9月	3,995	6,399	2,904	72.69	4,961	77.53	3,537	1,184	1,671
10月	4,173	6,971	3,212	76.97	5,081	72.89	3,893	1,160	1,746
11月	4,034	4,635	3,184	78.93	4,930	106.36	3,931	1,193	1,812
12月	5,496	6,973	4,474	81.40	5,295	75.94	4,187	1,400	2,394
113年									
1月	6,089	8,481	4,510	74.07	6,169	72.74	...	1,251	1,696
當期較上期 增減	10.79	21.63	0.80	(-7.33)	16.51	(-3.20)	...	-10.64	-29.16
當期較上年 同期增減	21.61	79.19	21.99	(0.23)	56.26	(-10.67)	...	30.72	21.49

資料來源：臺中市政府勞工局、勞動部勞工保險局

附註：①資料自106年起開始統計。

②求職就業率=(有效求職推介就業人數/新登記求職人數)*100；求才利用率=(有效求才僱用人數/新登記求才人數)*100。

③資料公布時間晚一個月。

④求職、求才等就業服務自105年起新增豐原就業服務站資料；求職推介就業人數指於就業服務機構登記求職者，經介紹成功而就業之人數；推介求才僱用人數指僱主於就業服務機構登記求才者，經介紹成功而僱用之人數。

35.全 般 刑 案 發 生 情 形

年月別	全般刑案 發生數 (件)	全般刑案 發生率 (件/十萬人)	全般刑案 ^① 破獲數 (件)	全般刑案 ^② 破獲率 (%)	全般刑案 犯罪人數 (人)	全般刑案 犯罪人口率 (人/十萬人)	刑案被害人數 (人)	刑案被害人口 率 (人/十萬人)
104年	27,888	1,020.74	24,282	87.07	25,232	923.53	18,200	666.14
105年	27,475	996.97	24,929	90.73	26,465	960.32	16,690	605.62
106年	26,741	962.89	24,591	91.96	26,793	964.76	15,922	573.32
107年	25,496	912.04	23,660	92.80	26,903	962.37	14,888	532.57
108年	24,670	878.07	23,634	95.80	27,571	981.32	15,201	541.04
109年	24,025	852.55	23,597	98.22	28,405	1,007.98	15,672	556.13
110年	22,963	815.12	22,789	99.24	28,285	1,004.03	17,318	614.74
111年	22,293	792.22	22,172	99.46	28,995	1,030.39	16,951	602.39
112年	22,156	782.85	21,997	99.28	28,146	994.49	20,848	736.63
1月	1,711	60.74	1,764	103.10	2,396	85.05	1,237	43.91
2月	1,601	56.75	1,618	101.06	2,108	74.72	1,216	43.10
3月	1,999	70.78	2,029	101.50	2,573	91.10	1,693	59.94
4月	1,767	62.49	1,744	98.70	2,289	80.95	1,484	52.48
5月	1,835	64.84	1,883	102.62	2,588	91.45	1,845	65.19
6月	1,448	51.12	1,457	100.62	1,926	67.99	1,548	54.65
7月	1,709	60.27	1,678	98.19	2,249	79.31	1,750	61.71
8月	1,920	67.64	1,862	96.98	2,352	82.86	2,163	76.20
9月	1,883	66.29	1,867	99.15	2,330	82.03	2,112	74.35
10月	2,072	72.90	2,058	99.32	2,540	89.37	2,052	72.20
11月	2,140	75.26	2,115	98.83	2,512	88.34	1,920	67.52
12月	2,071	72.79	1,922	92.81	2,283	80.24	1,828	64.25
113年								
1月	1,682	59.09	1,711	101.72	1,983	69.66	1,532	53.82
當期較上期 增減	-18.78	-18.82	-10.98	(8.91)	-13.14	-13.19	-16.19	-16.23
當期較上年 同期增減	-1.69	-2.72	-3.00	(-1.38)	-17.24	-18.10	23.85	22.57

資料來源：臺中市政府警察局

附註：①全般刑案破獲數含破他轄及非本期發生案件。

②全般刑案破獲率=(破獲數÷發生數)×100。

36.各項刑案犯罪情形

年月別	竊盜						暴力犯罪		一般恐嚇取財		違反毒品 危害防制 條例發生 數(件)
	發生總數 (件)	汽車竊盜 (件)	機車竊盜 (件)	被害人數 (人)	汽車竊盜 (人)	機車竊盜 (人)	發生數 (件)	被害人數 (人)	發生數 (件)	被害人數 (人)	
104年	7,345	508	1,757	7,975	511	1,757	153	178	141	199	4,127
105年	5,729	255	1,367	6,240	261	1,367	147	188	105	169	4,783
106年	5,060	182	1,170	5,522	186	1,170	101	122	91	166	5,295
107年	4,438	148	856	4,829	166	856	74	102	90	162	4,921
108年	3,940	112	527	4,367	116	527	59	81	55	197	4,313
109年	3,585	97	429	3,999	101	429	36	43	69	92	4,162
110年	3,340	60	457	3,665	64	457	51	69	46	55	3,569
111年	3,271	50	463	3,688	57	463	28	43	38	51	3,385
112年	3,475	82	510	3,958	84	510	19	20	26	66	3,388
1月	227	3	40	252	3	40	-	-	-	-	241
2月	206	2	43	230	2	43	1	1	-	-	255
3月	296	6	27	337	6	27	1	1	2	2	392
4月	317	3	38	341	4	38	-	-	1	1	291
5月	317	11	53	362	11	53	1	1	1	1	333
6月	227	13	44	245	13	44	-	-	2	3	268
7月	275	11	58	337	11	58	3	3	3	3	283
8月	281	10	41	330	10	41	2	2	3	3	272
9月	323	5	40	400	5	40	6	6	1	36	257
10月	324	8	48	372	8	48	3	4	5	6	281
11月	371	5	42	418	6	42	-	-	3	5	285
12月	311	5	36	334	5	36	2	2	5	6	230
113年											
1月	251	4	26	287	4	26	5	4	3	3	176
當期較上期 增減	-19.29	-20.00	-27.78	-14.07	-20.00	-27.78	150.00	100.00	-40.00	-50.00	-23.48
當期較上年 同期增減	10.57	33.33	-35.00	13.89	33.33	-35.00	--	--	--	--	-26.97

資料來源：臺中市政府警察局

36.各項刑案犯罪情形(續)

年月別	一般傷害		詐欺		駕駛過失		公共危險			實際員警 人數 ^①	平均每一 員警維護 治安人數 ^①	
	發生數 (件)	被害人數 (人)	發生數 (件)	被害人數 (人)	發生數 (件)	被害人數 (人)	發生數 (件)	酒醉駕車 ^② (件)	被害人數 (人)			酒醉駕車 (人)
104年	696	785	1,510	2,970	284	313	7,260	6,892	999	606	6,080	451
105年	799	906	1,605	2,933	233	259	7,907	7,490	1,190	769	6,140	451
106年	710	820	1,546	3,123	216	230	7,531	7,065	991	501	6,308	442
107年	787	884	1,559	2,701	403	433	7,305	6,832	773	288	6,558	428
108年	919	1,062	1,622	2,568	553	588	7,258	6,723	856	296	6,727	419
109年	933	1,097	1,570	2,991	665	719	6,874	6,381	813	293	6,701	421
110年	1,104	1,311	1,577	3,469	1,142	1,251	5,335	4,936	749	332	6,659	423
111年	1,086	1,316	1,530	3,245	915	1,039	4,847	4,507	614	270	6,637	424
112年	1,157	1,387	2,341	6,752	783	890	3,928	3,576	570	193	6,602	431
1月	92	110	119	220	72	76	398	365	56	17	6,632	425
2月	75	91	103	240	83	90	360	314	68	14	6,622	426
3月	104	130	131	479	105	118	397	355	53	12	6,587	429
4月	104	120	124	385	62	69	340	313	44	14	6,614	428
5月	104	116	163	526	62	66	288	263	45	18	6,613	428
6月	54	59	198	724	25	30	255	242	29	15	6,583	431
7月	92	118	211	661	31	36	268	254	29	15	6,546	433
8月	98	118	294	933	41	48	315	294	54	30	6,540	434
9月	96	112	260	858	62	80	302	275	43	14	6,544	434
10月	116	141	215	677	89	98	388	353	52	17	6,620	429
11月	110	135	264	578	74	85	356	315	54	11	6,616	430
12月	112	137	259	471	77	94	261	233	43	16	6,602	431
113年												
1月	89	96	275	513	63	75	296	256	55	16	6,617	430
當期較上期 增減	-20.54	-29.93	6.18	8.92	-18.18	-20.21	13.41	9.87	27.91	-	0.23	-0.23
當期較上年 同期增減	-3.26	-12.73	131.09	133.18	-12.50	-1.32	-25.63	-29.86	-1.79	-5.88	-0.23	1.18

資料來源：臺中市政府警察局、內政部警政署

附註：①係指期底數。

②酒醉駕車發生數為移送法辦件數，採內政部警政署發布資料。

37.違反社會秩序及交通管理案件

年月別	違反社會秩序維護法案件		經濟案件發生數 (件)	取締非法賭博性 電玩件數 (件)	少年嫌疑犯人數 (人)	舉發違反 交通管理案數 (件)	違規停車 (件)
	發生數 (件)	違反人數 (人)					
104年	901	1,256	276	100	1,576	1,215,846	470,460
105年	928	1,286	307	74	1,134	1,328,200	489,797
106年	655	1,317	296	56	1,175	1,334,382	520,167
107年	632	1,150	209	107	1,120	1,418,140	588,249
108年	661	1,343	325	90	1,039	1,567,161	675,892
109年	523	865	351	103	1,065	1,743,217	795,369
110年	475	877	487	78	1,234	1,772,181	748,481
111年	659	940	1,013	147	812	1,950,310	811,843
112年	616	929	1,620	178	1,235	2,352,115	964,190
1月	43	106	43	19	72	132,424	50,200
2月	46	67	100	27	93	187,296	76,155
3月	47	70	153	24	75	243,700	92,737
4月	26	28	104	9	105	185,550	70,171
5月	58	100	154	10	131	232,481	94,553
6月	51	54	135	10	72	200,581	85,316
7月	67	86	180	29	124	189,138	73,290
8月	70	73	159	13	132	213,028	87,545
9月	46	95	152	9	113	196,425	84,354
10月	57	67	144	9	108	193,215	84,443
11月	52	94	150	18	109	203,062	87,191
12月	53	89	146	1	101	175,215	78,235
113年							
1月	62	107	169	17	104	162,327	59,490
當期較上期 增減	16.98	20.22	15.75	1,600.00	2.97	-7.36	-23.96
當期較上年 同期增減	44.19	0.94	293.02	-10.53	44.44	22.58	18.51

資料來源：臺中市政府警察局

38.道路交通事故

年月別	發生數 (件)	肇事責任車種(件)			死傷人數(人)		肇事原因(件)		
		汽車	機車	其他	死亡	受傷	駕駛過失	行人	其他
103年	56,912	23,398	30,710	2,804	302	76,022	55,831	754	327
104年	52,760	22,334	28,028	2,398	275	70,481	51,738	718	304
105年	50,267	22,039	26,226	2,002	259	66,310	49,316	650	301
106年	46,793	20,000	24,953	1,840	217	61,892	46,015	528	250
107年	43,448	18,299	23,465	1,684	245	56,838	42,728	514	206
108年	42,587	17,531	23,336	1,720	270	56,120	41,878	469	240
109年	41,657	16,772	23,194	1,691	325	55,629	41,040	426	191
110年	43,277	17,179	24,385	1,713	280	57,316	42,738	370	169
111年	44,618	17,687	25,051	1,880	304	59,178	44,054	391	173
12月	5,087	1,967	2,902	218	26	6,718	5,026	42	19
112年	72,279	27,174	41,940	3,165	315	96,208	71,375	595	309
1月	6,014	2,330	3,451	233	25	8,006	5,922	52	40
2月	5,508	2,154	3,133	221	17	7,416	5,433	39	36
3月	6,359	2,406	3,662	291	34	8,512	6,272	67	20
4月	5,545	2,100	3,184	261	40	7,399	5,486	42	17
5月	6,033	2,268	3,496	269	28	7,948	5,969	57	7
6月	5,997	2,245	3,520	232	34	7,914	5,935	52	10
7月	5,937	2,244	3,438	255	23	7,856	5,858	48	31
8月	5,924	2,280	3,358	286	13	7,794	5,857	39	28
9月	5,533	2,133	3,159	241	20	7,240	5,462	43	28
10月	6,035	2,167	3,584	284	32	8,103	5,958	55	22
11月	6,593	2,371	3,914	308	26	8,974	6,498	54	41
12月	6,801	2,476	4,041	284	23	9,046	6,725	47	29
當期較上期 增減	3.15	4.43	3.24	-7.79	-11.54	0.80	3.49	-12.96	-29.27
當期較上年 同期增減	33.69	25.88	39.25	30.28	-11.54	34.65	33.80	11.90	52.63

資料來源：交通部道安資訊平臺

附註：道路交通事故統計係為交通事故30日內之死亡人數相關數據統計，資料公布時間晚一個月。

39.火 災 防 護

年月別	火災發生 ^②						消防安全檢查		
	發生次數 (次)	縱火	死亡人數 (人)	受傷人次 (人)	被毀損房屋 數(間)	損失估值 (千元)	件次 (次)	合格率 (%)	列管家數 ^① (家、所)
104年	146	24	6	16	111	42,126	25,242	75.89	26,229
105年	149	22	23	35	161	65,966	20,328	76.43	26,117
106年	4,048	44	22	53	163	52,551	22,215	72.19	26,333
107年	3,566	35	23	45	178	117,169	21,097	71.03	26,783
108年	3,126	25	20	100	140	58,715	22,595	70.69	27,446
109年	3,193	30	27	122	201	55,275	24,378	72.41	28,204
110年	2,606	33	24	65	124	53,866	20,591	74.48	28,955
111年	1,423	21	26	20	112	36,750	28,264	77.98	30,047
112年	1,508	32	28	20	162	57,431	31,022	77.98	31,847
1月	218	2	10	8	14	3,229	1,737	84.69	30,074
2月	215	5	1	1	15	7,816	2,468	78.81	30,204
3月	252	2	6	1	7	2,435	2,725	77.14	30,483
4月	103	3	-	1	10	3,018	1,480	83.24	30,578
5月	63	-	1	-	8	3,532	2,458	78.80	30,833
6月	75	1	2	2	9	2,584	2,041	78.39	30,958
7月	87	5	2	-	19	9,536	3,381	93.73	31,069
8月	60	3	-	-	6	3,878	2,374	85.00	31,224
9月	66	-	-	-	18	4,387	1,753	80.26	31,485
10月	89	7	-	-	1	1,321	2,729	75.89	31,769
11月	161	3	4	4	44	12,635	3,697	83.18	31,933
12月	119	1	2	3	11	3,060	4,179	90.21	31,847
113年									
1月	132	4	2	1	5	1,736	3,888	90.87	32,082
當期較上期 增 減	10.92	300.00	-	-66.67	-54.55	-43.27	-6.96	(0.66)	0.74
當期較上年 同 期 增 減	-39.45	100.00	-80.00	-87.50	-64.29	-46.24	123.83	(6.18)	6.68

資料來源：臺中市政府消防局

附註：①係指期底數。②106年起配合消防署修正火災認定標準。

40.消 防 救 護

年月別	消防人力 ^①				緊急救護	
	消防人員數 (人)	義消人員數 (人)	每萬人消防人員數 (人/萬人)	每萬人義消人員數 (人/萬人)	出勤車次 (車次)	載送人次 (人次)
104年	1,290	3,642	4.70	13.27	124,988	101,774
105年	1,321	3,850	4.77	13.91	127,609	104,188
106年	1,351	4,224	4.85	15.16	127,707	103,813
107年	1,466	4,366	5.23	15.57	127,096	103,563
108年	1,569	4,251	5.57	15.10	128,093	104,914
109年	1,677	4,564	5.95	16.18	133,292	103,761
110年	1,685	4,468	5.99	15.88	135,056	101,534
111年	1,720	4,492	6.11	15.96	162,086	121,614
112年	1,782	4,650	6.26	16.34	160,867	119,826
1月	1,718	4,454	6.09	15.80	14,722	10,977
2月	1,718	4,444	6.09	15.74	12,880	9,649
3月	1,715	4,427	6.07	15.66	13,767	10,229
4月	1,792	4,457	6.33	15.76	12,532	9,223
5月	1,790	4,450	6.32	15.72	13,461	10,011
6月	1,786	4,529	6.30	15.98	13,854	10,466
7月	1,777	4,540	6.26	16.00	13,638	10,257
8月	1,775	4,636	6.25	16.33	13,311	9,990
9月	1,773	4,655	6.24	16.38	12,485	9,331
10月	1,783	4,647	6.27	16.35	12,858	9,517
11月	1,783	4,674	6.27	16.43	13,173	9,797
12月	1,782	4,650	6.26	16.34	14,186	10,379
113年						
1月	1,856	4,657	6.52	16.36	14,641	10,788
當期較上期 增 減	4.15	0.15	4.15	0.12	3.21	3.94
當期較上年 同 期 增 減	8.03	4.56	7.06	3.54	-0.55	-1.72

資料來源：臺中市政府消防局

附註：①係指期底數。

41.藝 文 體 育

年月別	圖 書 館 概 況				藝 文 活 動		市轄藝文場所	市立運動場館 ^③	
	參訪人次 ^① (人次)	借閱人次 (人次)	館藏數量 ^② (冊、張、 片、捲)	借閱冊數 (冊)	場次 (場次)	人次(人次)	參訪人次 ^④ (人次)	運動中心使用 人次(人次)	游泳池使用 人次(人次)
104年	-	1,834,705	3,954,017	8,734,686	12,847	11,513,135	-	-	-
105年	-	2,450,543	4,236,870	10,118,506	13,808	6,700,928	3,751,242	-	-
106年	-	2,699,096	4,533,529	10,975,764	18,736	6,808,975	5,895,029	-	-
107年	11,177,731	3,172,686	4,886,362	12,508,619	23,885	9,556,448	37,067,801	-	-
108年	11,773,873	3,606,442	5,117,991	13,254,072	26,426	9,386,310	18,923,505	2,486,460	825,388
109年	10,809,603	3,870,571	5,331,294	13,812,839	18,119	11,572,133	18,107,209	2,191,156	746,243
110年	7,276,075	3,305,702	5,564,993	11,256,587	16,120	7,963,196	13,678,673	1,486,010	299,703
111年	9,176,868	5,179,132	6,138,061	15,790,688	24,325	12,748,394	16,851,763	2,755,266	492,889
112年	10,808,143	6,470,826	6,616,868	19,384,001	29,234	17,596,948	20,946,400	3,436,729	625,096
1月	687,937	402,590	6,158,568	1,306,224	1,540	1,071,502	1,344,523	190,618	29,489
2月	709,988	429,760	6,189,177	1,350,856	1,788	941,909	1,271,152	220,975	30,471
3月	865,026	491,130	6,206,778	1,515,761	2,150	1,129,279	1,510,890	253,189	39,086
4月	802,156	450,783	6,243,982	1,384,378	2,439	1,348,569	1,639,833	245,168	40,145
5月	840,981	474,019	6,314,418	1,412,498	2,429	1,462,019	1,720,331	291,589	52,298
6月	898,471	451,953	6,332,516	1,374,202	2,405	1,302,796	1,777,295	302,190	55,598
7月	1,122,400	551,019	6,359,951	1,796,658	2,949	1,596,379	2,137,457	458,433	81,753
8月	1,079,541	551,509	6,431,974	1,704,511	2,710	1,430,178	1,993,180	425,158	84,876
9月	930,796	561,501	6,462,596	1,454,592	2,702	1,319,726	1,805,917	285,352	68,787
10月	947,590	652,507	6,488,456	1,881,818	2,802	3,148,207	2,066,925	273,703	56,654
11月	959,591	713,805	6,582,449	2,077,139	2,684	1,525,218	1,838,425	258,069	45,990
12月	963,666	740,250	6,616,868	2,125,364	2,636	1,321,166	1,840,472	232,285	39,949
113年									
1月	904,458	614,998	6,623,595	1,840,262	2,243	1,138,076	1,634,151	237,541	37,867
當 期 較 上 期	-6.14	-16.92	0.10	-13.41	-14.91	-13.86	-11.21	2.26	-5.21
增 減									
當 期 較 上 年	31.47	52.76	7.55	40.88	45.65	6.21	21.54	24.62	28.41
同 期 增 減									

資料來源：臺中市政府文化局、臺中市政府運動局、臺中市立圖書館、臺中市文化資產處

附 註：①資料自107年起開始統計。②係指期底數，自111年起包含電子書。③資料自108年起開始統計。

④資料自105年4月起開始統計，並自106年6月起刪除1場所，107年1月新增8場所，4月刪除1場所，109年1月起，新增「作家典藏館」、「豐原頂街派出所」2場所。

⑤109年藝文活動參與人次含2020臺灣燈會文化類活動參與人次。

42.觀 光 旅 遊

年月季別	觀光旅館 ^①		國際觀光旅館 ^①		一般觀光旅館 ^①		觀光旅館住客數 ^① (人)			觀光遊憩區 遊客人次 ^② (人次)
	住用率(%)		住用率(%)		住用率(%)		合 計	本國人	來臺旅客	
	年月資料	季資料	年月資料	季資料	年月資料	季資料				
103年	70.07		71.93		64.01		633,388	294,961	338,427	39,481,524
104年	68.28		67.82		69.77		700,658	353,639	347,019	40,141,923
105年	69.18		67.66		74.15		638,385	341,512	296,873	39,924,770
106年	67.89		66.48		72.48		612,906	368,276	244,630	42,802,889
107年	61.63		60.64		64.79		533,391	336,152	197,239	44,254,881
108年	64.23		62.93		68.47		567,273	341,944	225,329	44,275,984
109年	48.41		44.86		59.93		457,878	389,152	68,726	45,804,595
110年	50.18		50.69		49.08		465,978	389,324	76,654	49,684,725
111年	58.92		58.58		59.62		574,223	469,031	105,192	47,757,972
12月	62.85		60.44		67.94		55,539	45,846	9,693	4,548,778
112年	59,337,385
1月	54.51		52.27		59.24		52,673	45,868	6,805	5,300,636
2月	60.89	57.87	58.90	56.56	65.09	60.63	47,205	37,345	9,860	4,669,372
3月	58.50		58.75		57.99		45,584	31,025	14,559	4,177,284
4月	59.24		57.65		62.60		48,076	35,561	12,515	4,716,234
5月	53.11	56.60	50.62	54.67	58.38	60.66	40,854	27,369	13,215	4,210,975
6月	57.54		55.86		61.09		45,695	33,310	12,385	4,410,594
7月	61.55		62.00		60.59		53,792	41,561	12,231	4,868,575
8月	58.19	58.68	59.61	59.79	55.20	56.35	51,545	40,577	10,968	4,721,556
9月	56.22		57.67		53.15		43,626	30,506	13,120	4,483,154
10月	5,056,451
11月	6,065,619
12月	6,656,935
當 期 較 上 期	9.75
增 減										
當 期 較 上 年	46.35
同 期 增 減										

資料來源：交通部觀光署臺灣旅宿網、臺中市政府觀光旅遊局

附 註：①觀光旅館指依觀光旅館業管理規則申請籌設符合「觀光旅館建築及設備標準」之旅館，分為國際觀光旅館及一般觀光旅館。107年起每3個月發布1次；109年以前年資料不含龍谷大飯店，110年起年月資料均包含龍谷大飯店。資料公布時間晚二個月。

②觀光遊憩區遊憩據點於107年、108年、110年及112年皆有新增據點，資料公布時間晚一個月。

43. 旅遊服務中心諮詢

年月別	諮詢之旅客區別(人次)							諮詢之內容(項次)				
	合計	本國	大陸	日本	韓國	港澳	東南亞	合計	交通	文宣內容	活動	旅遊規劃
104年	157,539	64,470	31,004	4,731	5,762	29,174	16,849	377,463	110,941	-	27,643	47,244
105年	179,074	70,421	24,921	9,022	4,378	34,988	25,829	423,750	108,483	55,541	35,378	58,629
106年	191,960	74,565	15,321	10,917	5,137	43,357	30,336	459,273	143,856	46,417	32,609	61,586
107年	186,760	72,290	13,910	11,542	8,097	39,287	23,264	509,146	160,917	59,704	47,018	85,296
108年	284,426	92,198	18,891	18,207	20,061	50,656	58,381	689,320	227,743	21,571	134,873	135,123
109年	86,334	60,163	495	2,993	3,260	5,631	11,178	207,137	66,805	13,364	26,754	55,301
110年	34,379	33,235	28	135	25	126	476	59,896	25,239	8,597	4,212	14,662
111年	43,828	39,410	93	378	122	1,117	2,007	75,987	42,020	11,146	8,161	7,203
112年	127,048	73,254	759	3,765	1,381	21,397	22,117	226,491	119,409	27,166	39,009	11,934
1月	7,871	5,798	37	130	76	537	1,047	12,977	7,359	1,340	1,297	951
2月	7,709	5,459	14	163	56	508	1,269	13,271	7,717	1,232	1,795	771
3月	9,199	5,327	17	250	72	1,279	1,873	15,849	8,479	2,011	2,150	981
4月	10,581	6,098	30	204	70	1,689	2,116	18,477	10,394	2,297	2,203	1,068
5月	9,909	5,232	28	361	53	2,021	1,884	18,063	9,968	2,209	2,650	1,037
6月	9,499	5,335	50	209	40	1,725	1,872	16,946	8,830	2,405	2,519	986
7月	12,514	7,530	26	314	48	2,311	2,005	21,260	10,759	2,426	4,201	1,098
8月	12,811	7,330	80	444	63	2,729	1,882	21,281	10,529	2,300	4,567	1,089
9月	10,222	5,890	68	346	52	1,976	1,479	18,098	9,954	2,119	3,139	815
10月	11,582	6,713	122	409	103	1,822	1,832	22,124	11,214	2,972	4,338	1,037
11月	11,264	5,753	95	527	75	2,053	2,247	21,567	11,262	2,719	4,498	846
12月	13,887	6,789	192	408	673	2,747	2,611	26,578	12,944	3,136	5,652	1,255
113年												
1月	12,945	6,395	182	440	1,758	1,995	1,793	26,342	12,720	3,411	5,199	1,297
當期較上期增減	-6.78	-5.80	-5.21	7.84	161.22	-27.38	-31.33	-0.89	-1.73	8.77	-8.01	3.35
當期較上年同期增減	64.46	10.30	391.89	238.46	2,213.16	271.51	71.25	102.99	72.85	154.55	300.85	36.38

資料來源：臺中市政府觀光旅遊局

44. 物價指數

年月別	消費者物價指數											營造工程物價指數		
	總指數	總指數(不含蔬菜水果)	總指數(不含蔬果能源)	總指數(不含設算租金)	食物類	衣著類	居住類	交通及通訊類	醫藥保健類	教養娛樂類	雜項類	總指數	材料類	勞務類
104年	94.53	94.77	94.58	94.70	91.23	100.60	95.73	96.38	96.23	98.15	89.27	82.01	79.75	86.02
105年	95.57	94.93	95.29	95.68	95.43	100.58	95.75	94.76	96.68	97.71	90.20	80.53	77.41	86.08
106年	96.53	96.46	96.56	96.62	95.44	99.39	96.82	96.82	98.87	98.82	92.36	81.79	79.27	86.25
107年	97.89	98.11	97.82	98.00	96.12	99.64	97.95	99.13	99.59	99.51	96.91	85.03	83.74	87.30
108年	98.44	98.57	98.41	98.43	97.38	98.36	98.74	97.75	99.63	101.39	97.26	86.94	85.75	89.05
109年	98.18	98.38	98.86	97.99	97.83	99.94	99.17	94.02	100.22	99.73	98.93	88.77	86.66	92.50
110年	100.00	100.00	100.00	100.00	100.00	100.00	100.00	100.00	100.00	100.00	100.00	100.00	100.00	100.00
111年	102.76	102.66	102.47	102.95	105.08	103.07	102.42	102.17	100.03	101.62	101.80	108.42	109.16	107.09
112年	105.47	105.34	105.25	105.67	109.39	102.09	104.70	102.50	102.15	106.82	103.85	109.51	109.70	109.19
1月	104.31	104.19	104.21	104.52	106.93	100.25	103.30	102.25	100.51	106.05	104.69	109.38	109.97	108.28
2月	103.99	103.97	103.98	104.15	107.09	98.60	103.23	102.11	101.47	105.39	103.18	109.89	110.60	108.55
3月	104.33	104.15	104.20	104.52	108.70	98.22	103.37	102.03	101.40	104.67	103.36	110.04	110.75	108.71
4月	105.05	105.05	105.06	105.30	109.08	100.98	103.73	102.50	101.27	106.85	103.73	110.08	110.66	109.01
5月	104.97	104.94	105.01	105.19	109.12	101.39	103.75	101.97	101.26	106.46	103.83	109.02	109.00	109.12
6月	105.32	105.49	105.31	105.55	108.54	101.14	105.21	102.20	101.28	107.07	104.17	109.02	108.99	109.12
7月	105.38	105.76	105.52	105.57	107.78	101.99	105.50	102.51	102.83	107.34	104.07	109.03	109.00	109.12
8月	105.82	105.86	105.46	105.96	109.07	100.81	105.96	103.43	102.89	107.37	103.45	109.14	109.21	109.06
9月	106.53	106.13	105.70	106.72	111.15	100.32	106.30	103.55	103.16	107.30	104.24	109.32	109.48	109.06
10月	106.77	106.24	106.22	106.97	111.89	108.36	105.26	103.07	103.16	107.97	103.24	109.57	109.52	109.73
11月	106.56	106.03	106.09	106.73	111.73	106.37	105.37	102.23	103.28	107.47	103.97	109.55	109.25	110.19
12月	106.64	106.23	106.30	106.81	111.57	106.88	105.38	102.11	103.24	107.98	104.32	110.05	109.92	110.36
113年														
1月	106.53	106.32	106.43	106.62	111.09	105.62	105.68	102.20	103.20	107.94	104.29	110.54	110.58	110.50
當期較上期增減	-0.10	0.08	0.12	-0.18	-0.43	-1.18	0.28	0.09	-0.04	-0.04	-0.03	0.45	0.60	0.13
當期較上年同期增減	2.13	2.04	2.13	2.01	3.89	5.36	2.30	-0.05	2.68	1.78	-0.38	1.06	0.55	2.05

資料來源：臺中市政府主計處

附註：①採用拉式公式計算，以民國110年為基期。

②由於受查者延誤或更正報價，本表所載資料於公布後3個月內均可能修正。

45.數位與人民陳情服務

年月別	市府網站 造訪人次 (人次)	市府服務e櫃檯 網站申辦件數 (件)	受理人民陳情案件數(件)				1999便民服務 話務量(件)
			市長室	市政信箱	1999話務中心	服務中心	
104年	35,013,508	6,039,591	4,059	124	77,701	368	1,706,721
105年	2,250,581	5,723,236	2,923	29,675	82,985	640	1,186,867
106年	3,852,805	5,734,309	2,637	38,007	79,465	465	857,722
107年	3,321,992	5,205,817	2,964	45,557	89,372	290	752,646
108年	5,622,870	5,269,196	4,195	40,475	96,851	508	720,450
109年	5,860,081	5,643,260	3,809	46,510	102,339	579	687,224
110年	8,766,748	6,080,511	3,383	47,801	113,596	665	838,670
111年	10,144,622	6,073,513	6,161	52,966	112,107	779	928,724
112年	10,009,075	6,059,543	4,066	57,984	130,722	828	707,740
1月	873,023	354,123	219	3,859	8,208	50	60,848
2月	751,133	464,254	172	3,595	7,621	61	52,116
3月	1,152,263	610,266	276	5,819	11,364	82	57,451
4月	982,035	447,508	226	4,549	10,055	64	56,341
5月	1,124,455	557,289	415	5,988	12,730	79	59,549
6月	964,920	500,883	338	4,781	10,881	74	58,295
7月	929,231	529,848	187	4,596	11,082	65	58,495
8月	666,059	541,494	452	5,130	12,025	81	58,316
9月	655,961	470,916	780	5,057	11,549	64	58,675
10月	769,303	514,619	473	5,225	12,556	61	64,252
11月	533,070	555,605	255	4,994	11,784	77	59,752
12月	607,622	512,738	273	4,391	10,867	70	63,650
113年							
1月	508,240	576,246	371	4,430	9,642	58	61,275
當期較上期 增減	-16.36	12.39	35.90	0.89	-11.27	-17.14	-3.73
當期較上年 同期增減	-41.78	62.72	69.41	14.80	17.47	16.00	0.70

資料來源：臺中市政府數位治理局、臺中市政府研究發展考核委員會

46.臺中市與五都重要指標比較

112年12月

統計項目	臺中市	臺北市	新北市	桃園市	臺南市	高雄市
一、土地人口						
土地面積(平方公里)	2,215	272	2,053	1,221	2,192	2,952
平均氣溫(°C) ①	19.9	18.8	17.9	-	20.7	20.9
降水量(毫米) ①	12.5	89.0	135.0	-	15.00	10.00
戶數(千戶)	1,060	1,065	1,671	903	727	1,151
人口數(千人)	2,846	2,512	4,041	2,317	1,860	2,738
0~14歲百分比(%)	13.28	12.34	11.30	13.75	11.38	11.17
15~64歲百分比(%)	70.93	65.63	70.68	71.19	69.85	69.72
65歲以上百分比(%)	15.79	22.02	18.02	15.06	18.77	19.10
原住民人口數(人)	37,667	17,150	58,372	82,236	9,183	37,220
新住民人口數(人)	63,024	66,847	115,873	66,972	36,859	66,726
扶養比	40.98	52.36	41.49	40.47	43.16	43.43
老化指數	118.89	178.40	159.43	109.48	164.89	170.97
戶量(人/戶)	2.69	2.36	2.42	2.57	2.56	2.38
人口密度(人/平方公里)	1,285	9,242	1,969	1,898	849	927
性比例(男/百女)	95.70	89.60	94.69	97.29	98.54	96.29
自然增加率：②粗出生率-粗死亡率(‰)	-0.74	-0.26	-2.67	1.31	-3.86	-2.50
社會增加率：②遷入率-遷出率(‰)	7.61	9.61	6.09	7.43	4.93	3.93
二、婚育概況						
出生嬰兒數(人)	1,491	1,511	1,426	1,519	781	1,365
結婚對數中配偶為大陸港澳及外籍人士之對數比率(%)	12.44	17.55	14.48	15.38	11.58	13.56
粗結婚率(‰) ②	7.38	6.76	6.34	7.17	6.45	6.66
粗離婚率(‰) ②	2.32	2.05	2.17	2.51	2.06	2.26
三、勞動就業 ③						
15歲以上民間人口數(千人)	2,434	2,199	3,550	1,963	1,624	2,387
勞動力人口(千人)	1,478	1,224	2,080	1,210	993	1,403
就業人口(千人)	1,427	1,181	2,008	1,168	959	1,356
農業百分比(%)	2.5	0.3	0.5	1.3	6.3	3.0
工業百分比(%)	37.7	18.2	32.0	42.4	43.0	36.9
服務業百分比(%)	59.8	81.5	67.4	56.3	50.8	60.1
失業人口(千人)	51	43	73	42	34	47
勞動力參與率(%)	60.7	55.7	58.6	61.6	61.2	58.8
失業率(%)	3.5	3.5	3.5	3.5	3.4	3.4
四、工商財經						
營利事業家數(家)	227,799	249,209	259,559	140,309	129,991	189,786
公司行號登記家數(家)	250,555	239,835	296,848	137,578	122,489	221,766
歲出執行累計數(億元)	1,835.36	1,279.83	975.51	...
歲入實收累計數(億元)	1,855.22	1,202.88
稅課收入實收累計數(億元)	1,218.43	699.91
稅課收入實收累計數占預算數比率(%)	106.68	96.59
歲出執行累計數占全年預算數比率(%)	92.89	89.50	89.07	...
核發建築物建造執照總樓地板面積(千平方公尺)	517	147	442	482	255	343
核發建築物使用執照總樓地板面積(千平方公尺)	324	124	260	278	238	298

附註：① 臺北市及新北市同為大臺北地區資料。降水量(毫米)：T表示雨跡，降水量小於0.1mm。② 係該月值折合年率。③ 為112年下半年數據。

46.臺中市與五都重要指標比較(續)

112年12月

統計項目	臺中市	臺北市	新北市	桃園市	臺南市	高雄市
五、交通運輸						
汽車登記數(輛/每平方公里)	531	3,079	531	716	338	324
機車登記數(輛/每平方公里)	833	3,461	1,104	1,109	627	709
每千人擁有汽車數(輛)	413	333	270	377	398	349
每千人擁有機車數(輛)	648	375	561	584	738	764
汽車成長率(%)	0.08	0.04	0.09	0.17	0.11	0.08
機車成長率(%)	0.09	-0.11	-0.01	0.15	0.02	0.03
六、社會福利						
身心障礙人口數(人) ④	133,184	119,049	179,483	91,783	99,490	147,890
低收入戶數(戶) ④	20,368	21,557	17,905	12,580	8,274	14,840
低收入人數(人) ④	42,813	42,486	33,640	28,841	13,700	27,909
低收入戶家庭生活扶助金額(千元) ④	223,746	361,119	86,206	108,483	68,855	158,888
市民急難救助人次(人次) ④	337	583	538	412	495	939
市民急難救助金額(千元) ④	2,397	3,051	6,125	4,465	3,177	5,913
七、社會治安						
刑事案件發生率(件/十萬人)	72.79	138.80	82.69	72.87	105.55	70.17
刑事案件破獲率(%)	92.81	100.57	95.03	93.01	102.85	96.77
刑事案件犯罪人口率(人/十萬人)	80.24	147.60	74.45	64.66	108.13	71.96
竊盜案件發生率(件/十萬人)	10.93	18.40	12.50	7.38	16.67	10.81
竊盜案件破獲率(%)	94.86	99.57	101.78	90.06	100.97	84.12
暴力犯罪發生率(件/十萬人)	0.07	0.16	0.25	0.17	0.22	0.04
暴力犯罪破獲率(%)	100.00	75.00	120.00	75.00	75.00	200.00
詐欺案件發生數(件)	259	459	760	282	451	273
違反毒品危害防制條例查獲數(件)	234	267	373	325	138	292
八、公共安全						
違反道路交通管理處罰條例舉發件數(件)	175,215	184,179	202,393	113,948	89,371	85,490
道路交通事故件數(件)	6,801	2,010	3,713	3,996	4,020	3,273
道路交通事故死亡人數(人)	23	8	18	25	25	29
道路交通事故受傷人數(人)	9,046	2,693	5,043	5,174	5,401	4,609
火災發生次數(次)	119	104	133	91	107	85
火災死亡人數(人)	2	3	-	2	-	2
火災受傷人數(人)	3	13	5.00	1	5	-
火災財物損失估計(千元)	3,060	1,119	14,860	1,344	549	620
消防車輛數(輛) ③	928	704	1,355	814	781	888
每萬人消防車輛數(輛) ③	3.26	2.80	3.35	3.51	4.20	3.24
緊急救護載送人次(人次)	10,379	9,471	14,105	7,667	7,429	10,218
九、環境保護						
空氣落塵量(公噸/平方公里)	4.03	2.70	1.87	5.64	3.25	2.44
空氣中總懸浮微粒(微克/立方公尺)	67.8	37.7	32.2	53.9	52.4	41.2
AQI大於100之日數比率(%)	1.29	-	0.36	0.81	8.87	12.10
每人每日一般垃圾產生量(公斤) ⑤	0.63	0.29	0.43	0.55	0.51	0.58
每人每日資源垃圾產生量(公斤) ⑤	0.96	0.86	0.73	0.70	0.85	0.95
污水處理率(%)	72.59	88.48	94.91	72.16	64.52	74.45

附註：④為112年第4季(底)資料。⑤資料期間及來源：環境部112年11月資料。



臺中市政府

TAICHUNG CITY GOVERNMENT



<https://www.dbas.taichung.gov.tw>

本月報部分圖片引用自Freepik.com · 圖片版權屬該網站所有