

南屯區永春南路延伸開闢至遊園路道路工程 土地使用計畫圖



比例尺：1/3000

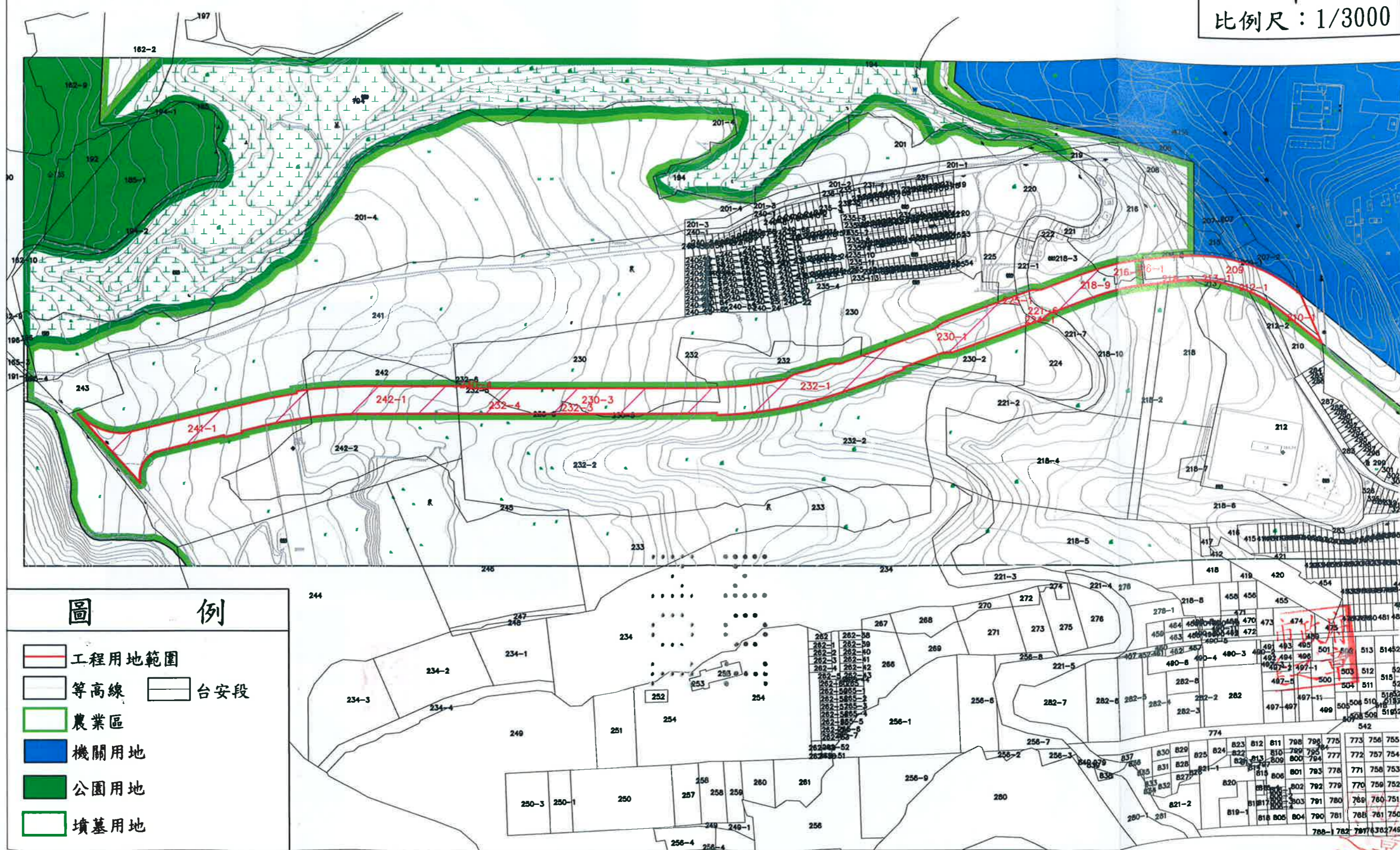
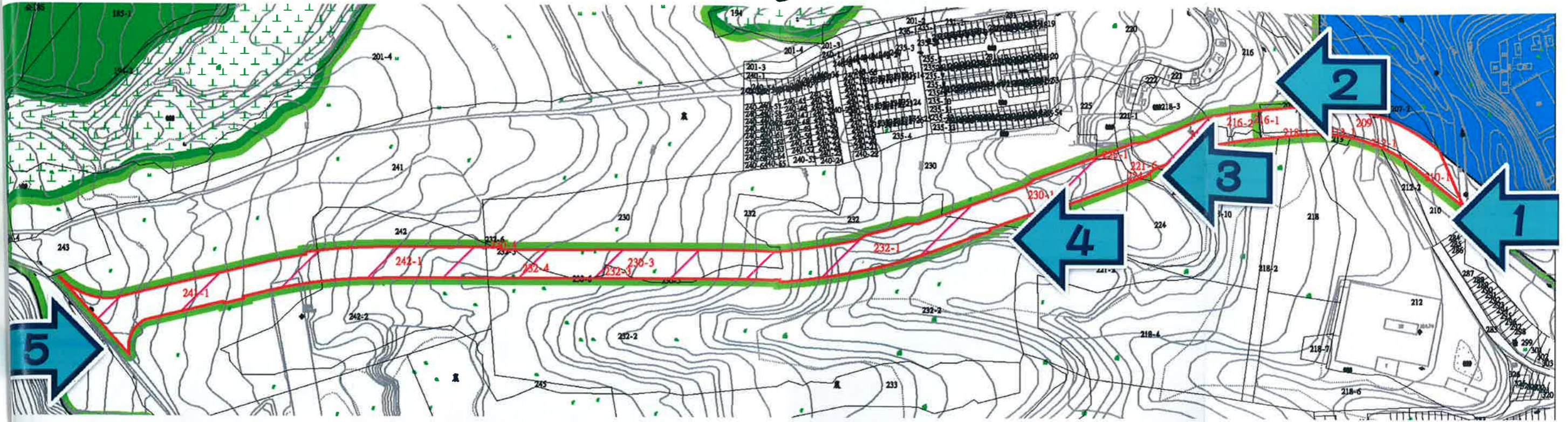


圖 例

- 工程用地範圍
- 等高線
- 台安段
- 農業區
- 機關用地
- 公園用地
- 墳墓用地

南屯區永春南路延伸開闢至遊園路道路工程 土地使用圖說



市政府
之章



精密機械園區

機關用地

嶺東科技大學

本案範圍

望高寮夜景公園

特定目的事業
山寮地保區

尚未確定
山寮地保區

丙建
山寮地保區

農業
山寮地保區

丙建
山寮地保區

農業
山寮地保區

水利
山寮地保區

水利
山寮地保區

水利
山寮地保區

水利
山寮地保區

水利
山寮地保區