

# 臺中市統計月報

115年3月



臺中市政府主計處115年5月出版

# 目次

提要分析.....	1
-----------	---

統計圖.....	7
----------	---

## 統計表

土地人口.....	15	公害陳情.....	30
各區土地人口.....	15	一般廢棄物產生量.....	31
人口年齡分配.....	16	空氣污染測定與稽查.....	31
人口成長.....	16	老人照顧.....	32
原住民人口.....	18	低收入戶.....	32
外裔、外籍與大陸(含港澳)		身心障礙.....	33
配偶人口.....	18	社會救助.....	33
結婚概況.....	19	勞動力與就業人口.....	34
離婚概況.....	19	就業人口結構.....	34
預算執行.....	20	移工、勞資爭議與職災.....	35
公共債務情形.....	21	就業輔導狀況.....	35
稅捐徵收.....	21	全般刑案發生情形.....	36
建築管理.....	22	各項刑案犯罪情形.....	36
建築物開工.....	22	違反社會秩序及交通管理案件.....	37
土地登記.....	23	道路交通事故.....	38
建物登記.....	24	火災防護.....	38
工商經濟.....	25	消防救護.....	39
電力供應.....	26	藝文體育.....	39
九大行業及攤販管理.....	26	觀光旅遊.....	40
農產批發交易.....	27	旅遊服務中心諮詢.....	40
車輛登記及拖吊情形.....	27	物價指數.....	41
大眾運輸.....	28	數位與人民陳情服務.....	41
都市計畫區內停車位概況.....	29	寵物登記.....	42
臺中海(空)港.....	29	臺中市與五都重要指標比較.....	43
衛生管理與傳染病.....	30		

※ 表中「當期較上期增減」、「當期較上年同期增減」為增減%，若有括弧( )內為增減值。

※ 表內數字因尾數四捨五入，致部分總數與細數之間或有未能吻合情事。

※ 常用統計符號代表意義如下：

「—」：無數值或數值無統計

「--」：數值無意義

「...」：數值尚未公佈產出

「0」：有數值但數值不及半單位

「①」：修正數

「②」：初步統計數

「③」：預測數

「④」：估計數



## 提要分析

一、人口結構：115年3月底設籍人口數286萬9,089人，男女性比例(每百女子所當男子數)95.01，戶數為117萬6,023戶；扶養比43.42，老化指數139.16。

截至115年3月底設籍人口數為286萬9,089人，較上年同期增加3,142人(0.11%)，設籍人口變動受自然及社會增減影響，本期主要為社會淨增加1萬1,278人；按性別分，男性人口139萬7,839人占48.72%，女性人口147萬1,250人占51.28%，性比例(每百女子所當男子數)95.01；戶數為117萬6,023戶。

115年3月底0-14歲者36萬3,207人占本市總人口12.66%，15-64歲者200萬446人占69.72%，65歲以上者50萬5,436人占17.62%；依賴人口(0-14歲及65歲以上者)對工作年齡人口(15-64歲者)之扶養比為43.42，較上年同期增加1.08；65歲以上老年人口對0-14歲人口之老化指數為139.16，較上年同期增加9.68。

二、預算執行：115年度預算截至3月底止歲入實收累計數為387.70億元，占全年度歲入預算數之21.11%；歲出實際執行累計數為573.27億元，占全年度歲出預算數之28.95%。另至115年3月底平均每人負擔債務為3.27萬元。

截至115年3月底止預算執行情形如下：

(一) 歲入部分：實收累計數為 387.70 億元，占全年度歲入預算數之 21.11%，其中稅課收入 190.40 億元，占稅課收入全年度預算數之 15.28%，非稅課收入 197.30 億元，占非稅課收入全年度預算數之 33.40%。

(二) 歲出部分：實際執行累計數為 573.27 億元，占全年度歲出預算數之 28.95%；依機關別分，以教育局歲出實際執行累計數最高，244.75 億元，占其全年度預算數之 35.79%。

另至115年3月底公共債務法規範之債務合計938.00億元，較上年同期增加88.00億元(10.35%)，換算為平均每人負擔債務為3.27萬元。

三、經濟發展：115年3月底公司行號、工廠登記現有家數分別為26萬

5,428家、1萬9,661家；核發建築物建造執照89件、總樓地板面積21萬7,137平方公尺。115年2月底營利事業家數23萬8,175家，2月累計銷售額9,174.15億元。

115年3月底公司行號、工廠登記現有家數分別為26萬5,428家、1萬9,661家，分別較上年同期增加5,861家(2.26%)、531家(2.78%)；公司行號登記資本額共計2兆4,984.65億元，較上年同期增加1,861.21億元(8.05%)。

115年3月本市核發建築物建造執照89件、總樓地板面積21萬7,137平方公尺，分別較上年同期減少109件(-55.05%)及17萬1,224平方公尺(-44.09%)；核發建築物使用執照135件、總樓地板面積29萬4,931平方公尺，分別較上年同期減少28件(-17.18%)及10萬9,674平方公尺(-27.11%)。

115年2月底營利事業家數23萬8,175家，較上年同期增加4,550家(1.95%)，2月累計銷售額9,174.15億元，較上年同期增313.55億元(3.54%)。

**四、交通運輸：**115年3月公車總載客727萬4,116人次，YouBike公共自行車租借201萬6,946車次，捷運客運159萬6,816人次；舉發違反道路交通管理處罰條例之案件共21萬8,489件。115年1月車輛發生道路交通事故計6,231件，共造成24人死亡，8,103人受傷。

115年3月公共運具中，公車總載客727萬4,116人次，較上年同期增加8萬4,585人次(1.18%)；捷運客運159萬6,816人次，較上年同期增加15萬834人次(10.43%)；YouBike公共自行車租借201萬6,946車次，較上年同期增加32萬695車次(18.91%)。

115年1月共發生道路交通事故6,231件，較上年同期增加37件(0.60%)，造成24人死亡，8,103人受傷，肇事相關車輛為汽車2,207件及機車3,715件，肇事原因屬駕駛人過失計6,163件，較上年同期增加49件(0.80%)。另115年3月舉發違反道路交通管理處罰條例之案件共21萬8,489件，較上年同期增加2萬6,645件(13.89%)。

**五、空品環衛：**115年3月平均每日一般垃圾產生量為1,437.65公噸，平均每日資源垃圾產生量為2,331.70公噸。公害陳情受理

件數4,622件，以噪音(占34.96%)、環境衛生及廢棄物(占33.30%)為大宗。115年2月空氣品質指標AQI大於100之日數比率為2.86%，PM<sub>2.5</sub>濃度17.8微克/立方公尺；辦理空氣污染源稽查1,478次，罰鍰144次。

115年3月平均每日一般垃圾產生量為1,437.65公噸，較上年同期增加211.71公噸(17.27%)，即平均每人每日0.501公斤；平均每日資源垃圾產生量為2,331.70公噸，較上年同期減少66.60公噸(-2.78%)，即每人每日0.813公斤。

115年3月公害陳情受理件數4,622件，較上年同期增加430件(10.26%)，以噪音(占34.96%)、環境衛生及廢棄物(占33.30%)為大宗，另空氣污染陳情項目190件，較上年同期增加49件(34.75%)。

115年2月空氣品質指標AQI大於100之日數比率為2.86%，較上年同期減1.43個百分點，PM<sub>2.5</sub>濃度17.8微克/立方公尺，較上年同期增加1.6微克/立方公尺(9.88%)。另115年2月空氣污染源環保稽查1,478次，較上年同期減少49次(-3.21%)，罰鍰144次。

**六、勞動情形：**114年下半年就業人數為148.2萬人，失業人數為5.2萬人，失業率3.4%，非勞動力93.8萬人。115年3月有效求職推介就業人數共計5,390人，有效求才僱用人數9,299人；勞資爭議受理案件共計597件，終結件數為392件，發生勞資爭議人數為707人。

本市114年下半年就業人數為148.2萬人，較上年同期增加2.8萬人；失業人數為5.2萬人，較上年同期增加0.1萬人，失業率3.4%，與上年同期持平；非勞動力為93.8萬人，較上年同期減少1.0萬人(-1.05%)。

115年3月新登記求職人數6,896人，有效求職推介就業人數共計5,390人，較上年同期增加131人(2.49%)；新登記求才人數為1萬2,692人，有效求才僱用人數共計9,299人，較上年同期減少476人(-4.87%)。115年3月勞資爭議受理案件共計597件，較上年同期增加225件(60.48%)，終結件數392件；發生勞資爭議人數為707人，較上年同期增加241人(51.72%)。

**七、社會治安：**115年3月全般刑案發生數6,235件，破獲數4,660件，犯罪人口率175.90人/十萬人，被害人口率199.77人/十萬

人；全般刑案類型以詐欺案件2,205件、竊盜案件826件、公共危險案件484件等3案類占5成6最多；與民眾生活息息相關「犯罪指標」之案類發生3,300件，占5成3；另影響民眾安全甚鉅之「駕駛過失」案類被害人為369人，酒醉駕車肇事被害人35人。

115年3月全般刑案發生數6,235件，較上年同期減少841件(-11.89%)；破獲數4,660件，較上年同期減少159件(-3.30%)；另犯罪人口率175.90人/十萬人，較上年同期增加10.19人/十萬人(6.15%)；被害人口率199.77人/十萬人，較上年同期減少16.63人/十萬人(-7.68%)。

全般刑案發生類型以詐欺案件2,205件占35.36%最多，竊盜案件826件占13.25%居次，公共危險案件484件占7.76%居第3，此3案類合占5成6，較上年同期減少437件(-11.06%)。

與民眾生活息息相關「犯罪指標」之案類(指與治安直接關係之案類，包括暴力犯罪、竊盜、一般恐嚇取財、一般傷害及詐欺等5案類)發生3,300件(占全般刑案52.93%)，較上年同期減少385件(-10.45%)。另影響民眾安全甚鉅之「駕駛過失」案類被害人為369人，較上年同期增加65人(21.38%)；「公共危險」案類中酒醉駕車肇事被害人35人，較上年同期增加10人(40.00%)。

**八、觀光文化：**115年3月辦理藝文活動場次2,439場，參與人次174萬634人次，市轄藝文場館參訪人次230萬3,919人次，市立運動中心使用人次38萬4,623人次。另旅遊服務中心旅客諮詢1萬5,509人次，以本國旅客6,971人次最多。114年第4季觀光旅館住客數為15萬797人，平均住用率63.07%。

115年3月辦理藝文活動場次2,439場，較上年同期減少44場(-1.77%)，參與人次174萬634人次，較上年同期增加18萬312人次(11.56%)，市轄藝文場館參訪人次230萬3,919人次，較上年同期增加34萬5,898人次(17.67%)；市立運動中心使用人次38萬4,623人次，較上年同期增加9萬4,765人次(32.69%)。

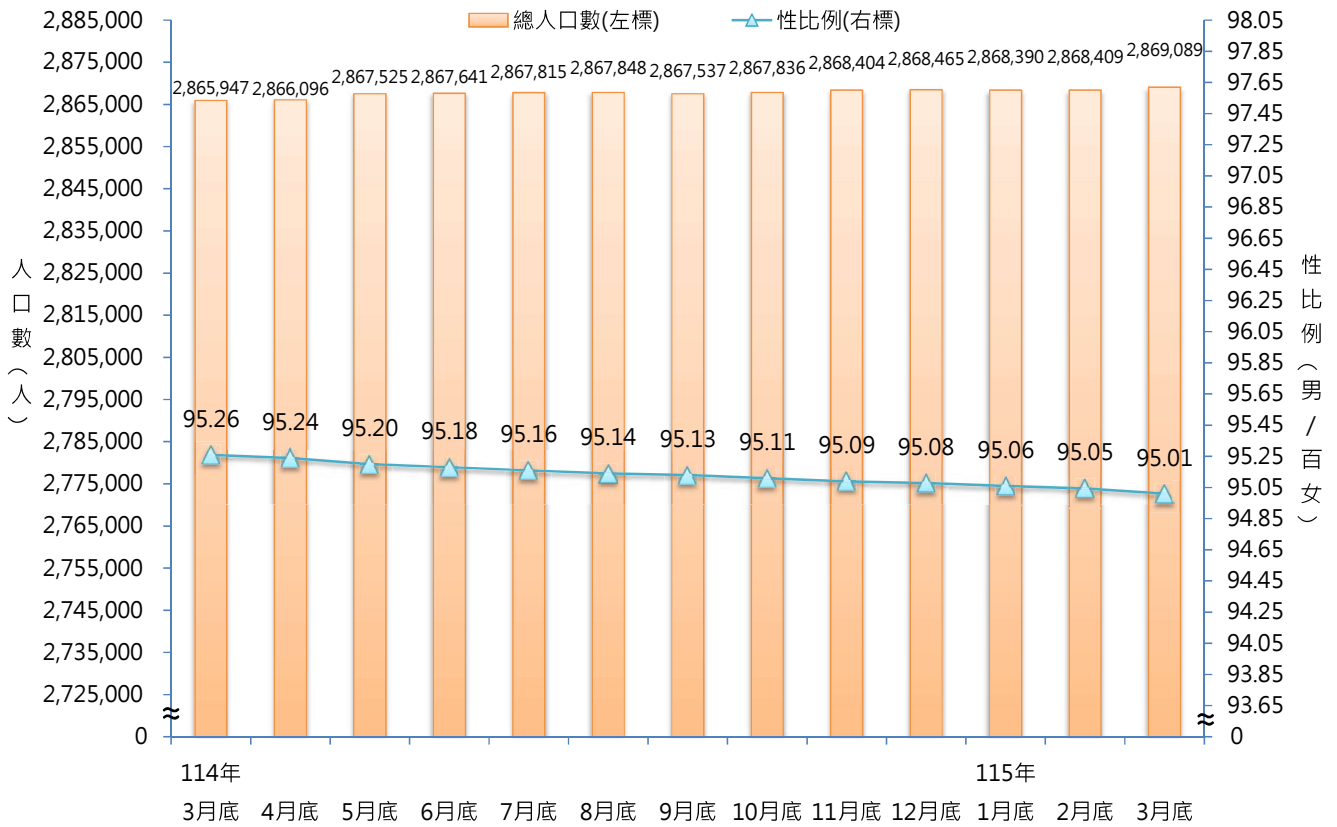
115年3月旅遊服務中心旅客諮詢1萬5,509人次，較上年同期減少234人次(-1.49%)，其中本國旅客6,971人次最多，韓國旅客2,516人次居次；

諮詢內容計3萬751項次，較上年同期增加2,269項次(7.97%)，以交通1萬4,509項次最多。

114年第4季觀光旅館住客數為15萬797人，較上年同期減少1,503人(-0.99%)，其中本國人為11萬900人，較上年同期減少578人(-0.52%)，來臺旅客為3萬9,897人，較上年同期減少925人(-2.27%)；觀光旅館平均住用率為63.07%，較上年同期減少0.34個百分點，其中國際觀光旅館平均住用率64.00%，一般觀光旅館平均住用率61.12%，分別較上年同期減少1.33個百分點、增加1.76個百分點。

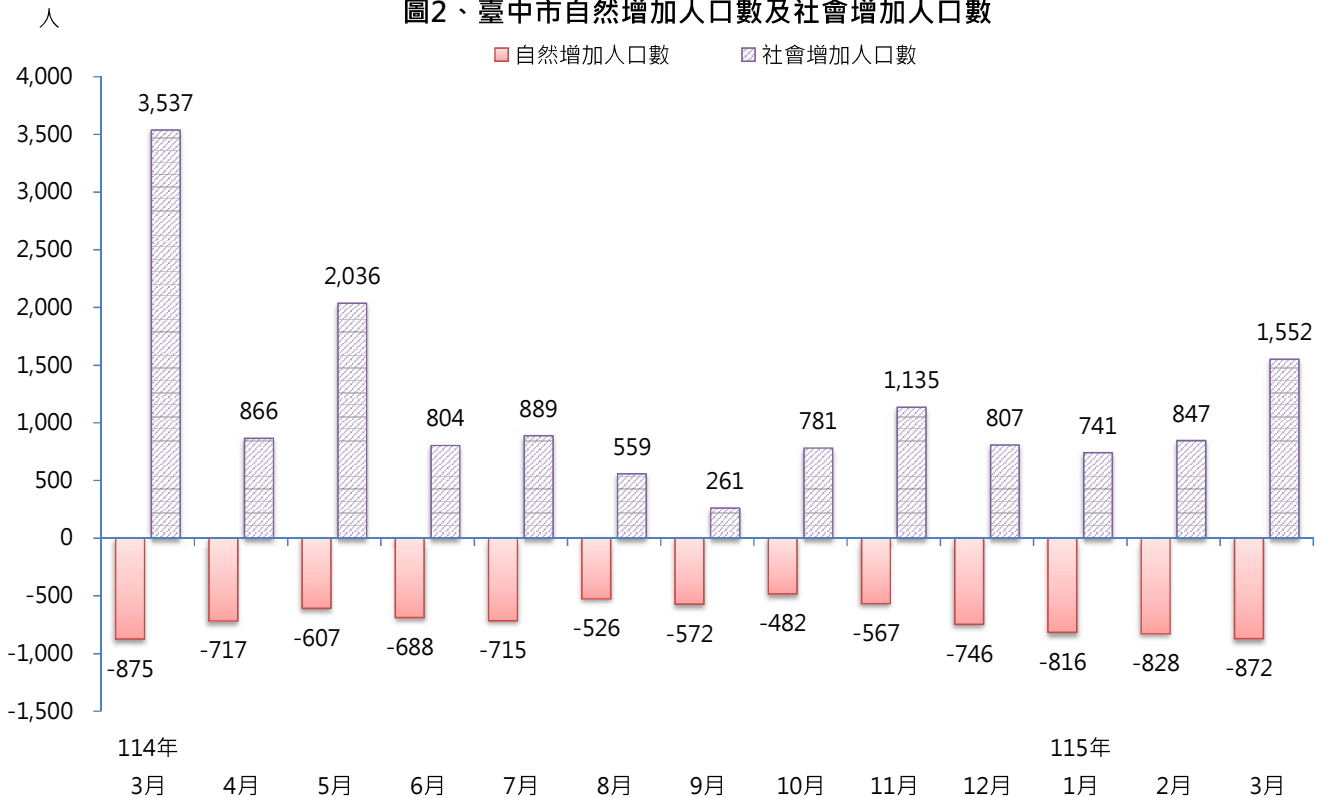


圖1、臺中市人口數及性比例



資料來源：臺中市政府民政局

圖2、臺中市自然增加人口數及社會增加人口數

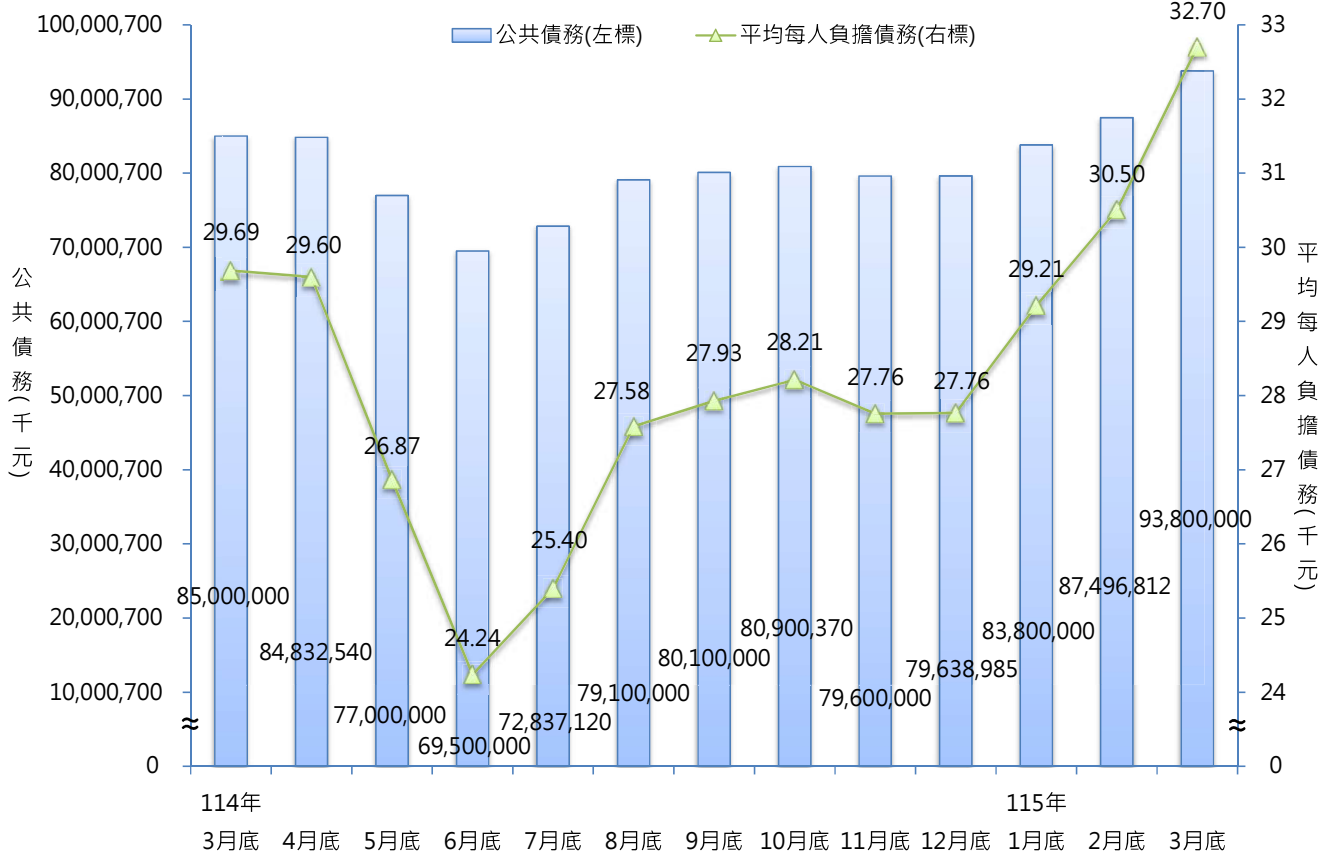


資料來源：臺中市政府民政局

說明：自然增加人口數=當月出生人口數-當月死亡人口數

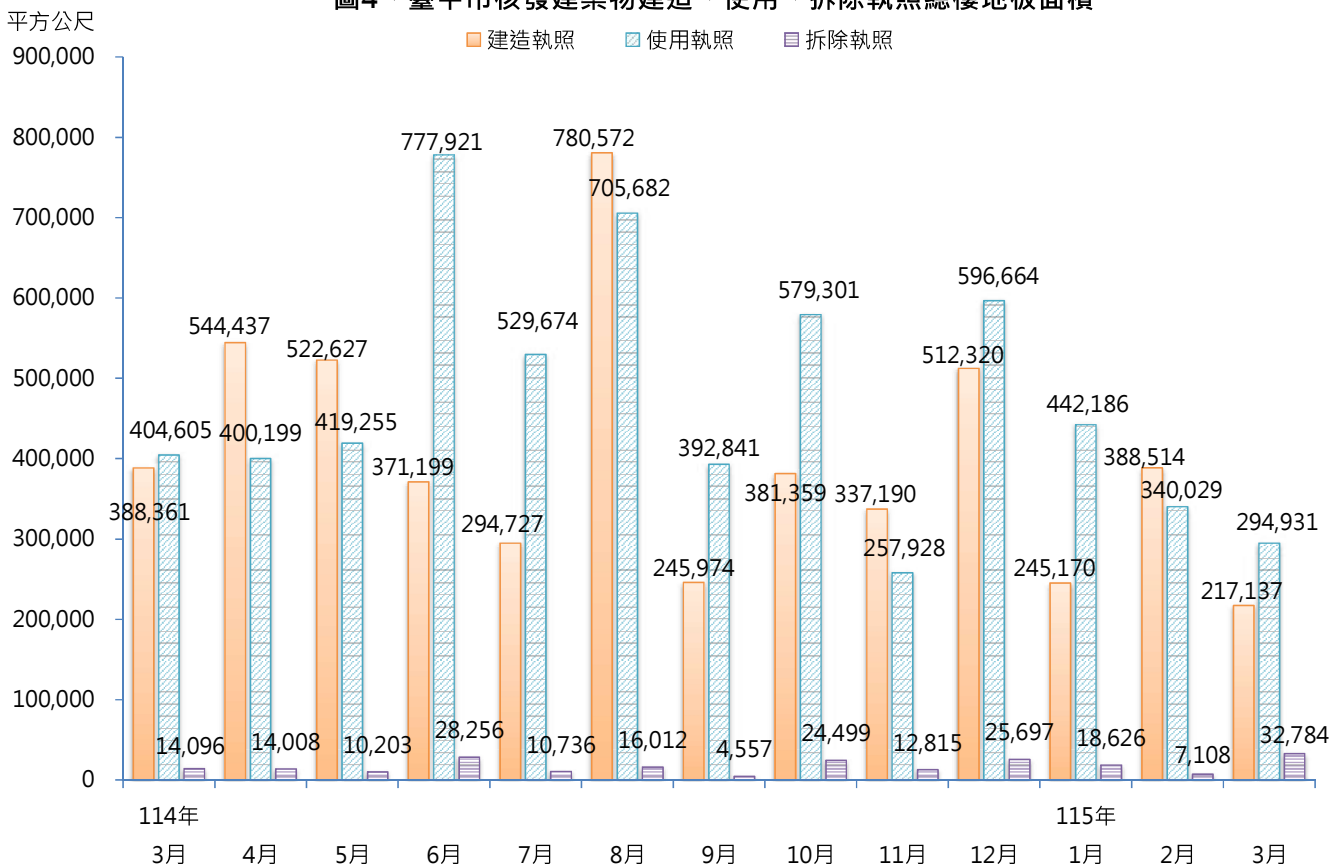
社會增加人口數=當月遷入人口數-當月遷出人口數

圖3、臺中市公共債務情形



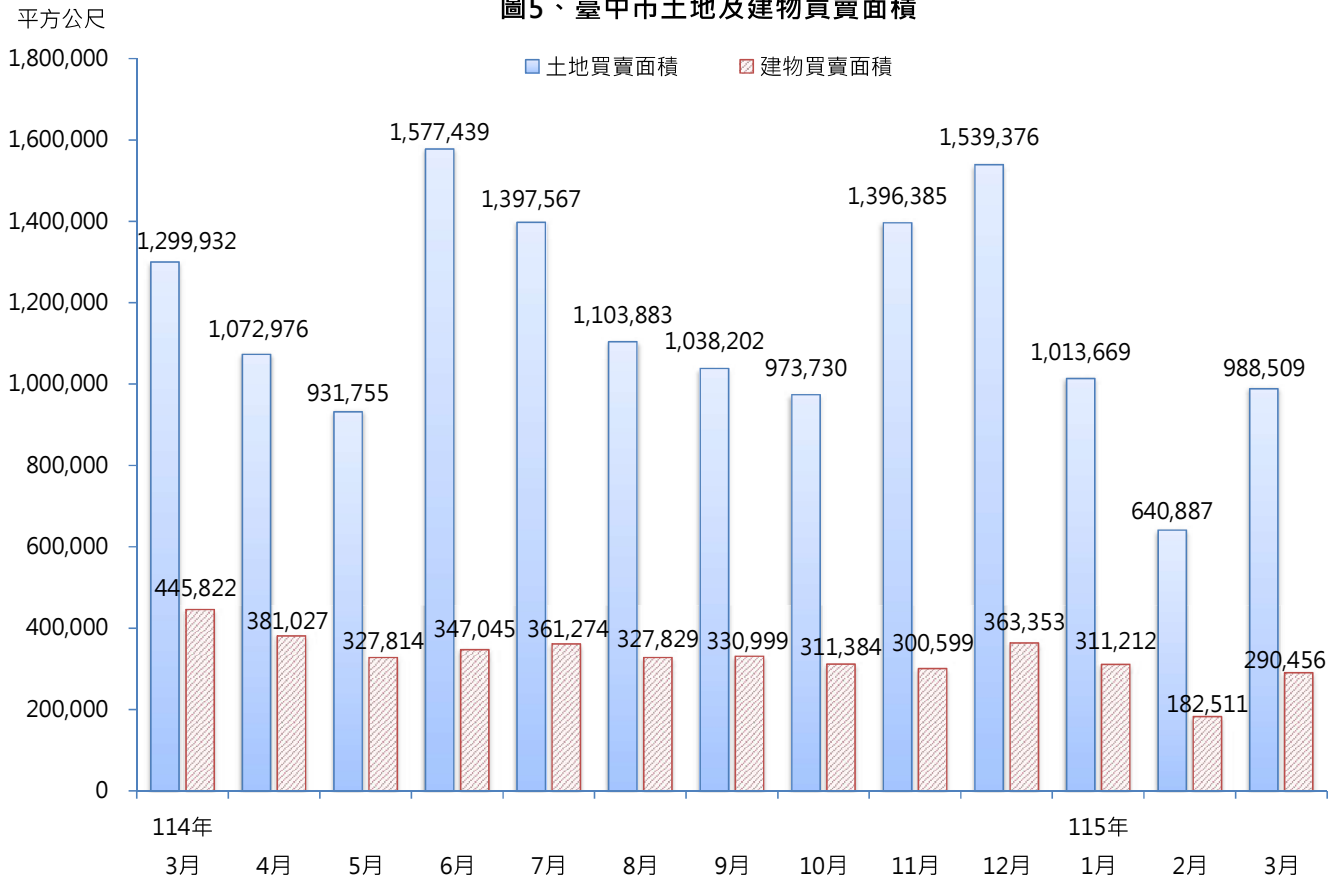
資料來源：臺中市政府財政局

圖4、臺中市核發建築物建造、使用、拆除執照總樓地板面積



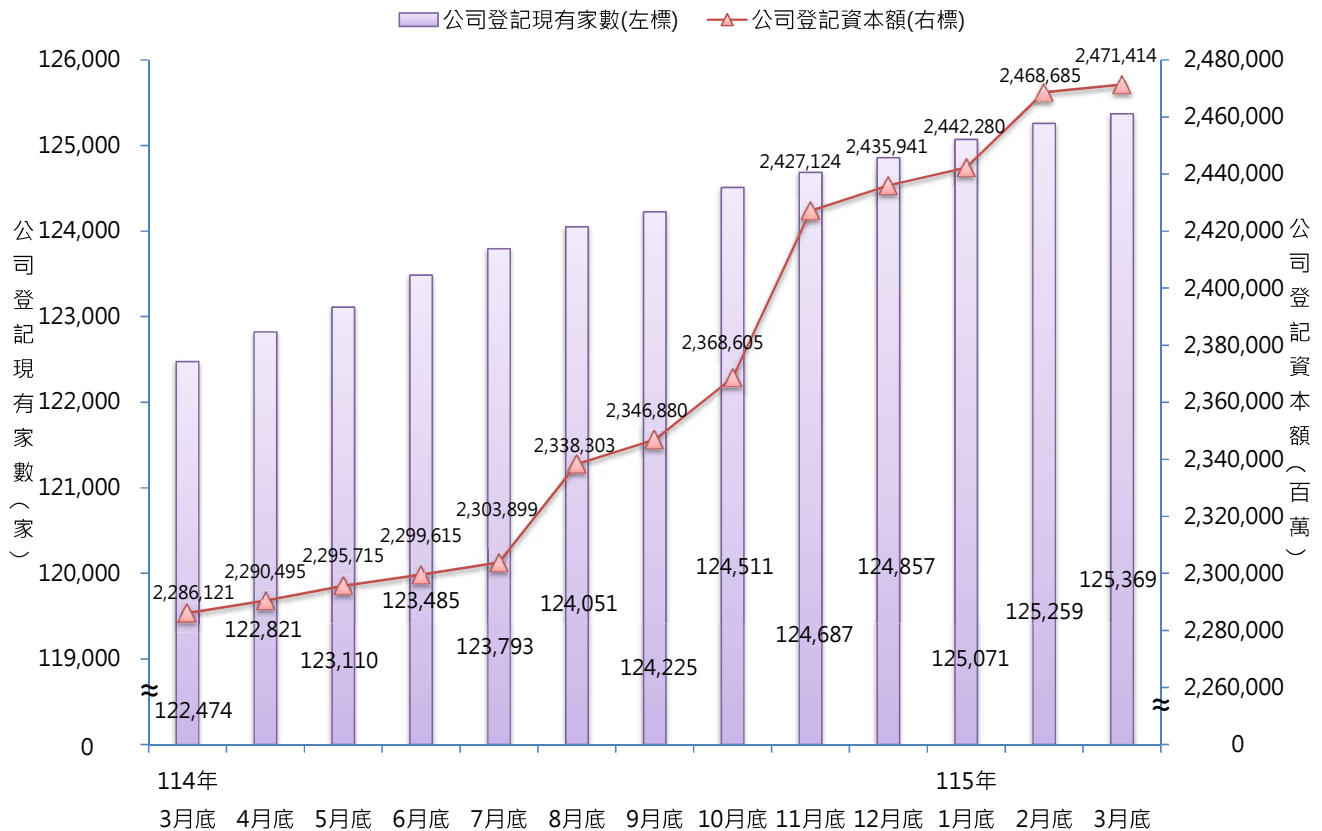
資料來源：臺中市政府都市發展局

圖5、臺中市土地及建物買賣面積



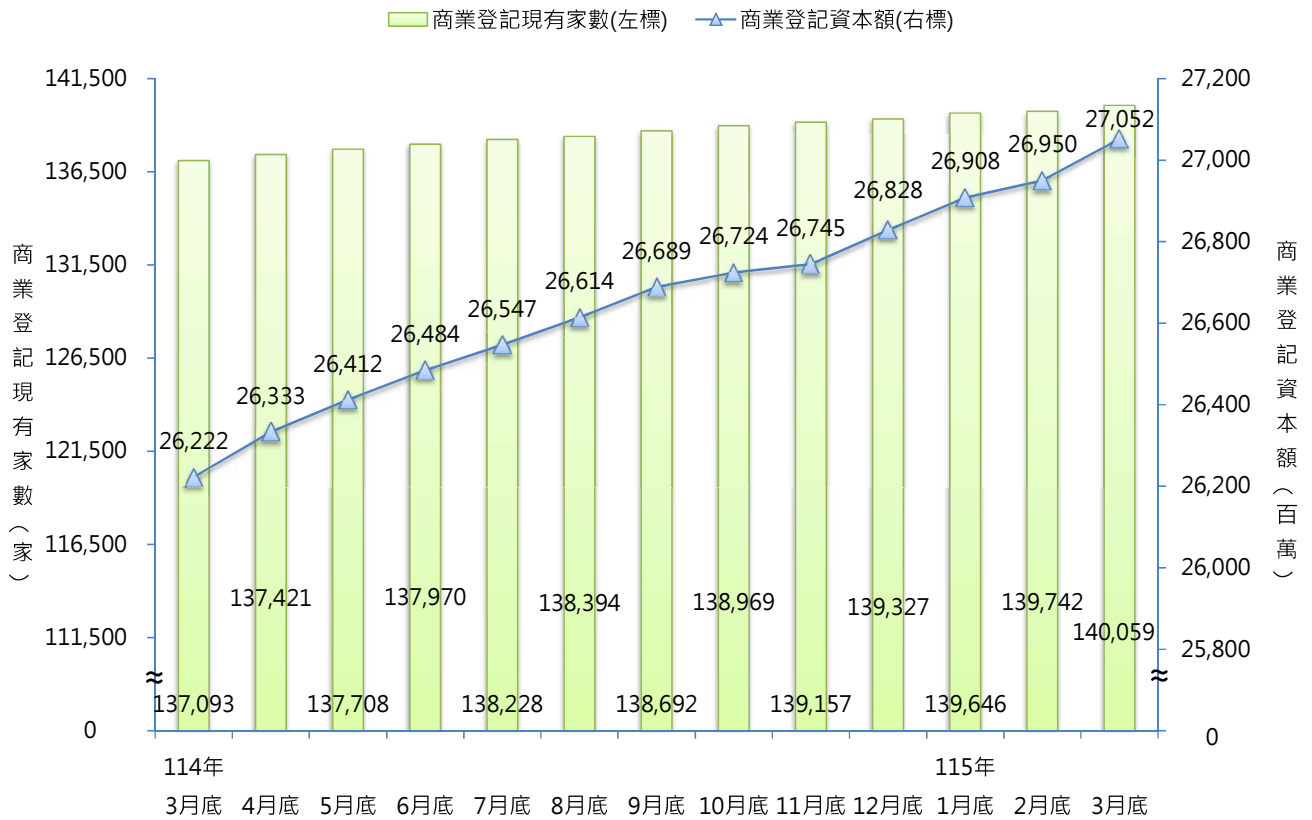
資料來源：臺中市政府地政局

圖6、臺中市公司登記家數及資本額



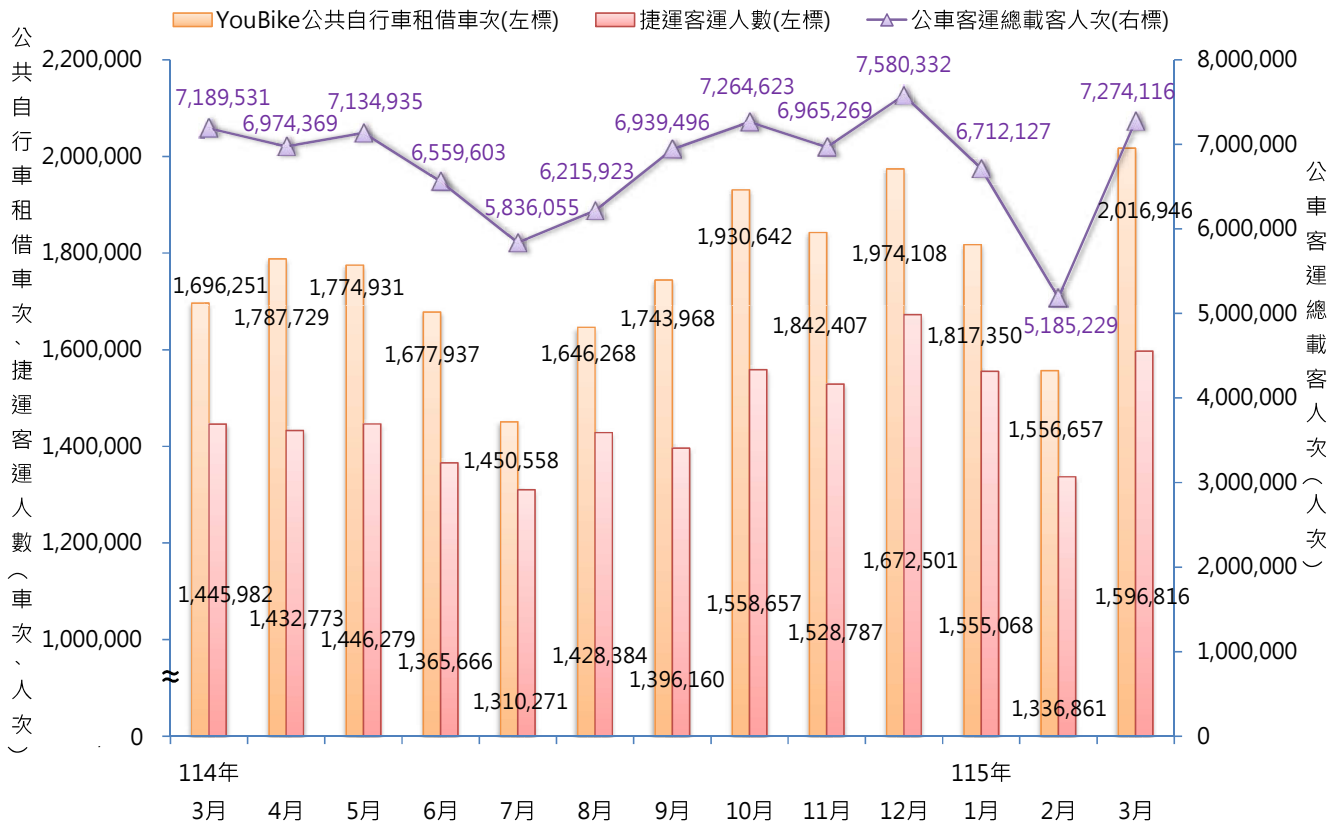
資料來源：臺中市政府經濟發展局

圖7、臺中市商業登記家數及資本額



資料來源：臺中市政府經濟發展局

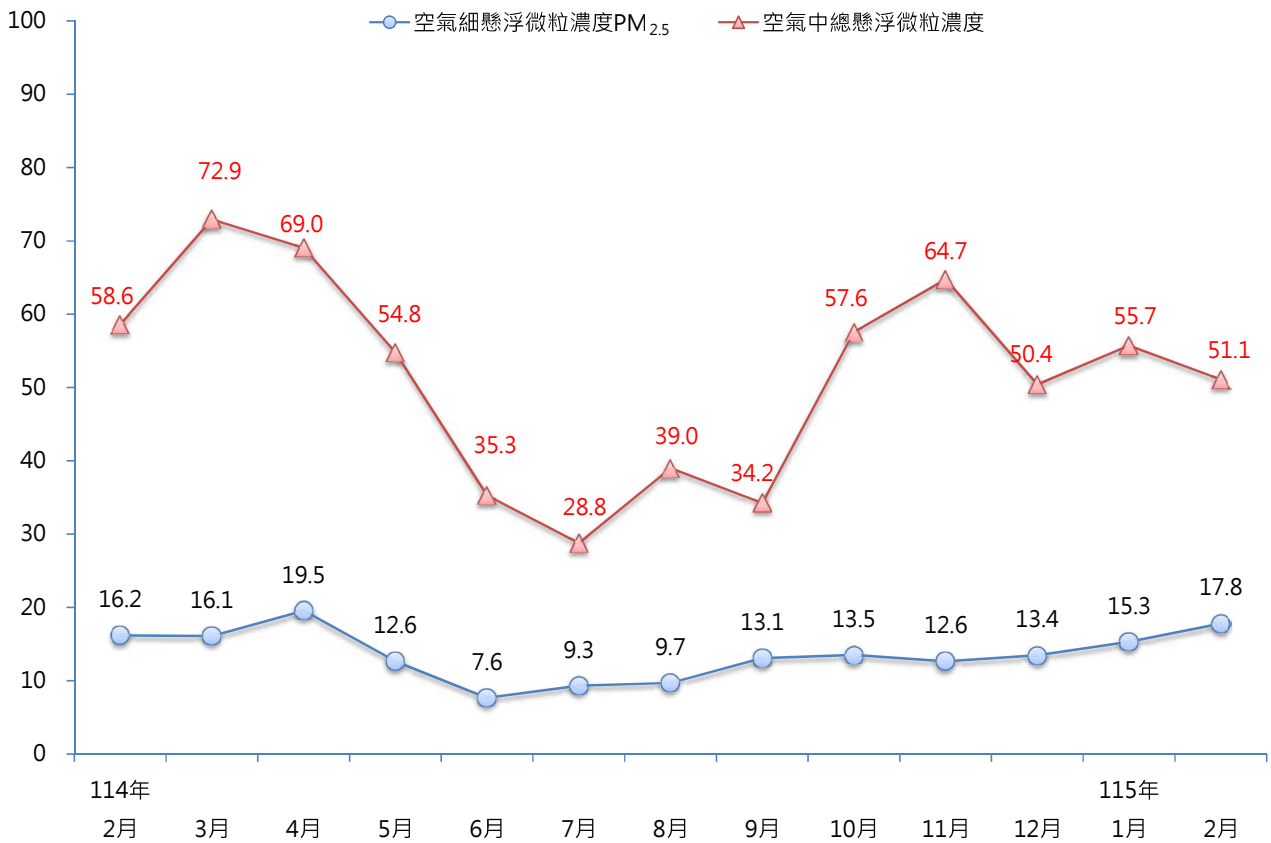
圖8、臺中市大眾運輸使用情形



資料來源：臺中市政府交通局

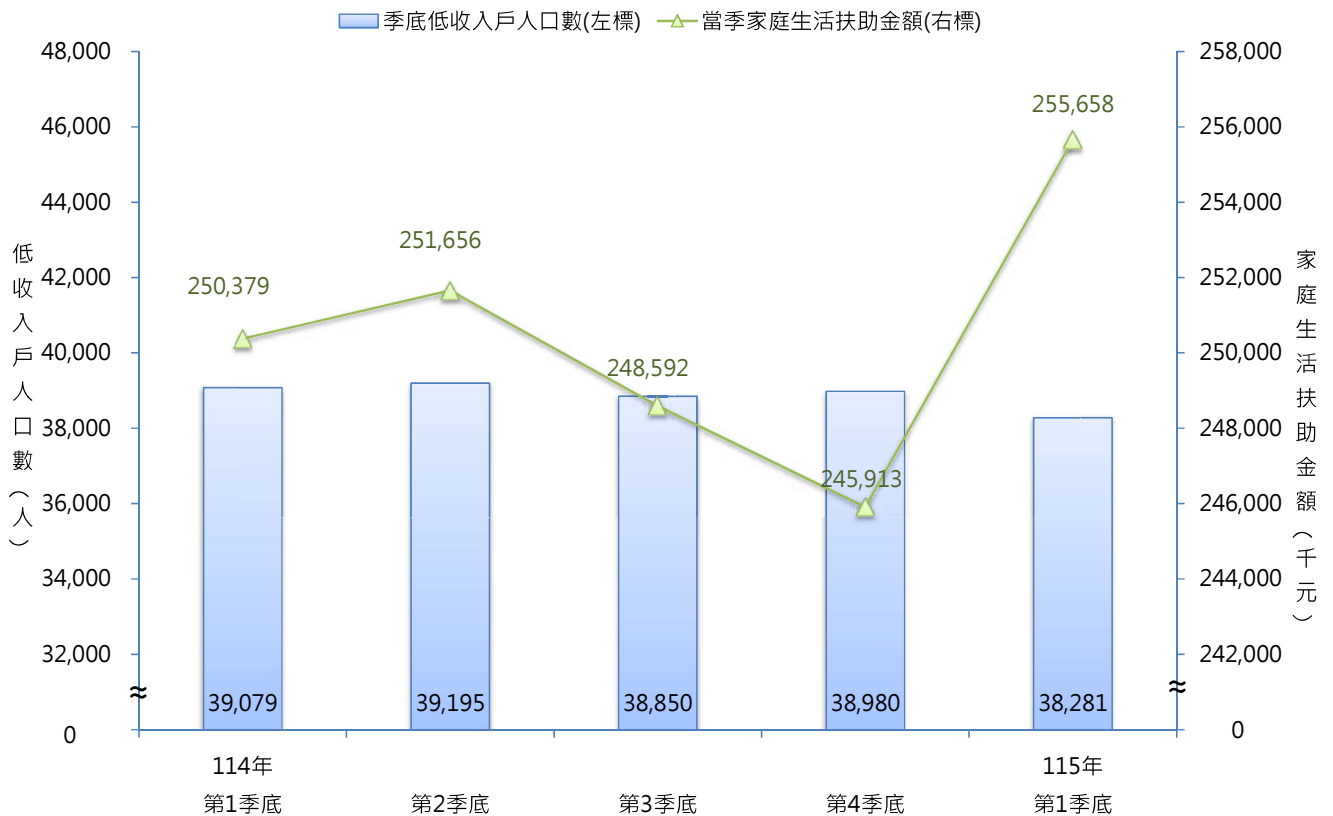
微克/立方公尺

圖9、臺中市空氣污染概況



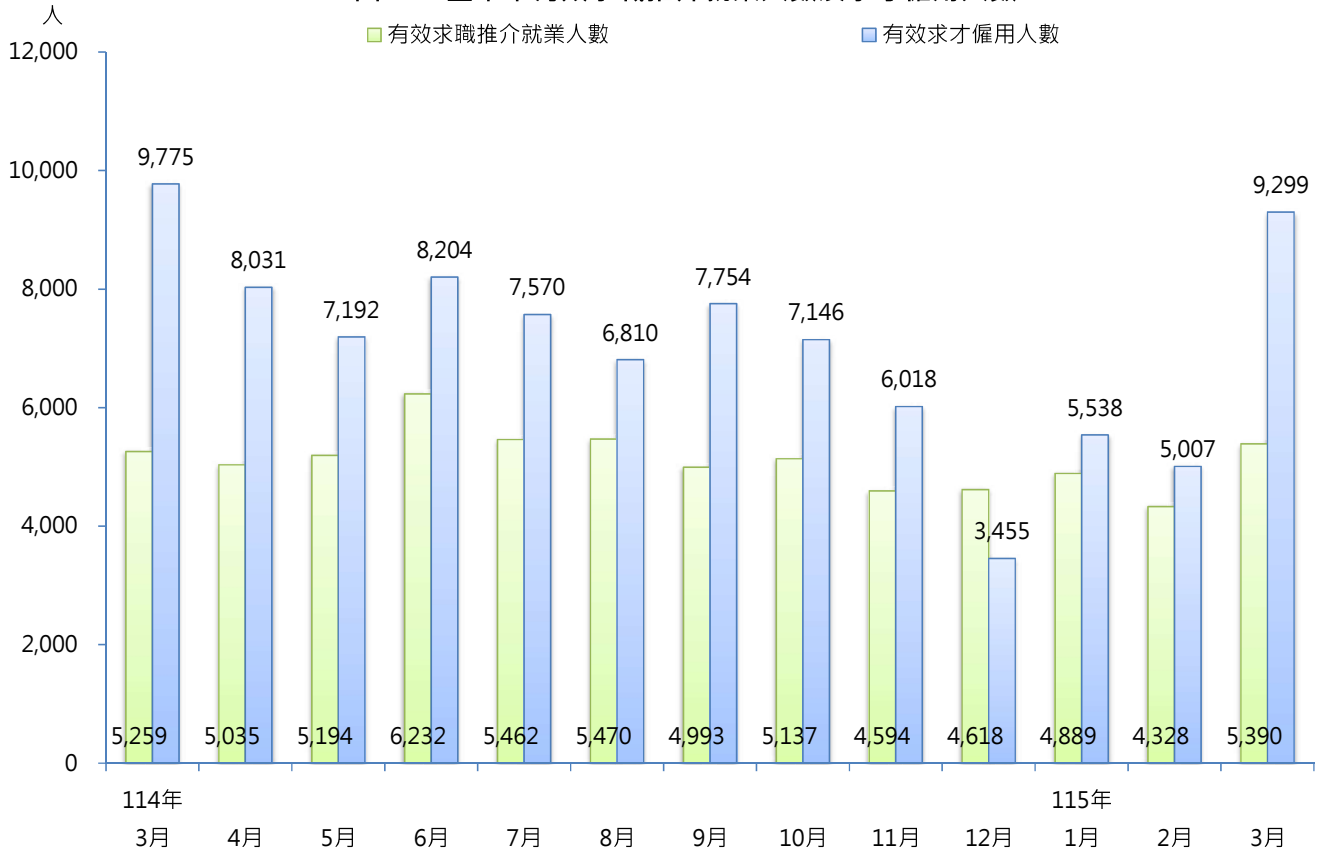
資料來源：臺中市政府環境保護局

圖10、臺中市低收入戶人口數及家庭生活扶助金額



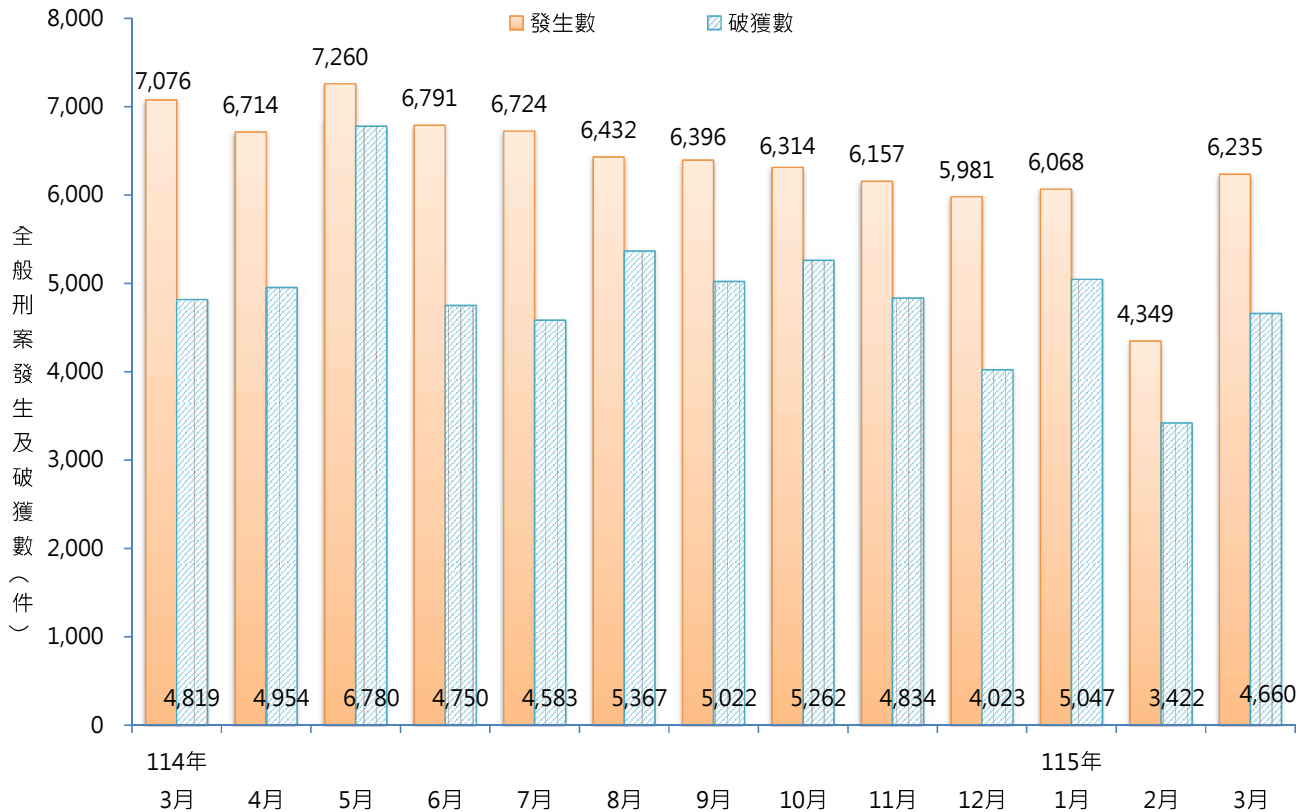
資料來源：臺中市政府社會局

圖11、臺中市有效求職推介就業人數及求才僱用人數



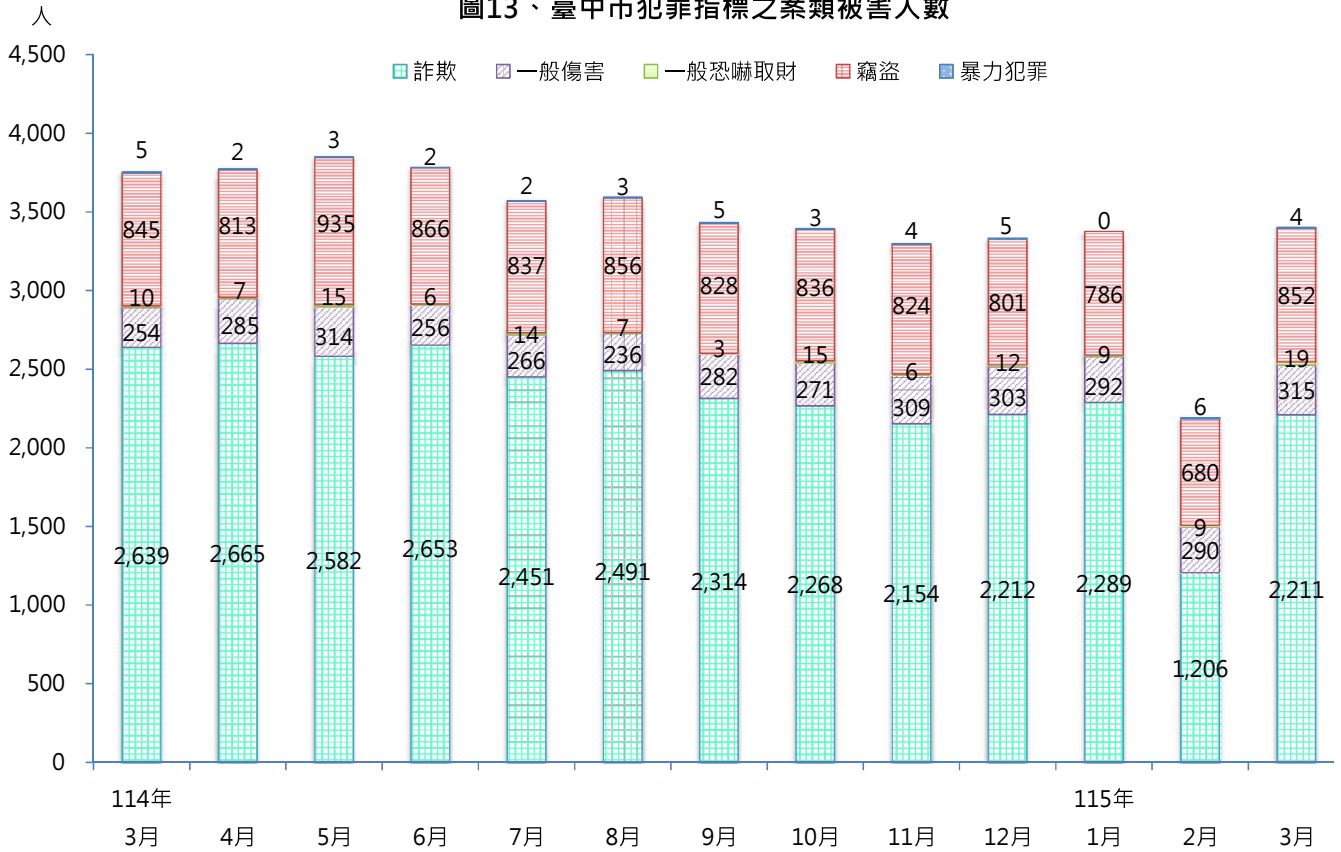
資料來源：臺中市政府勞工局

圖12、臺中市全般刑案發生情形



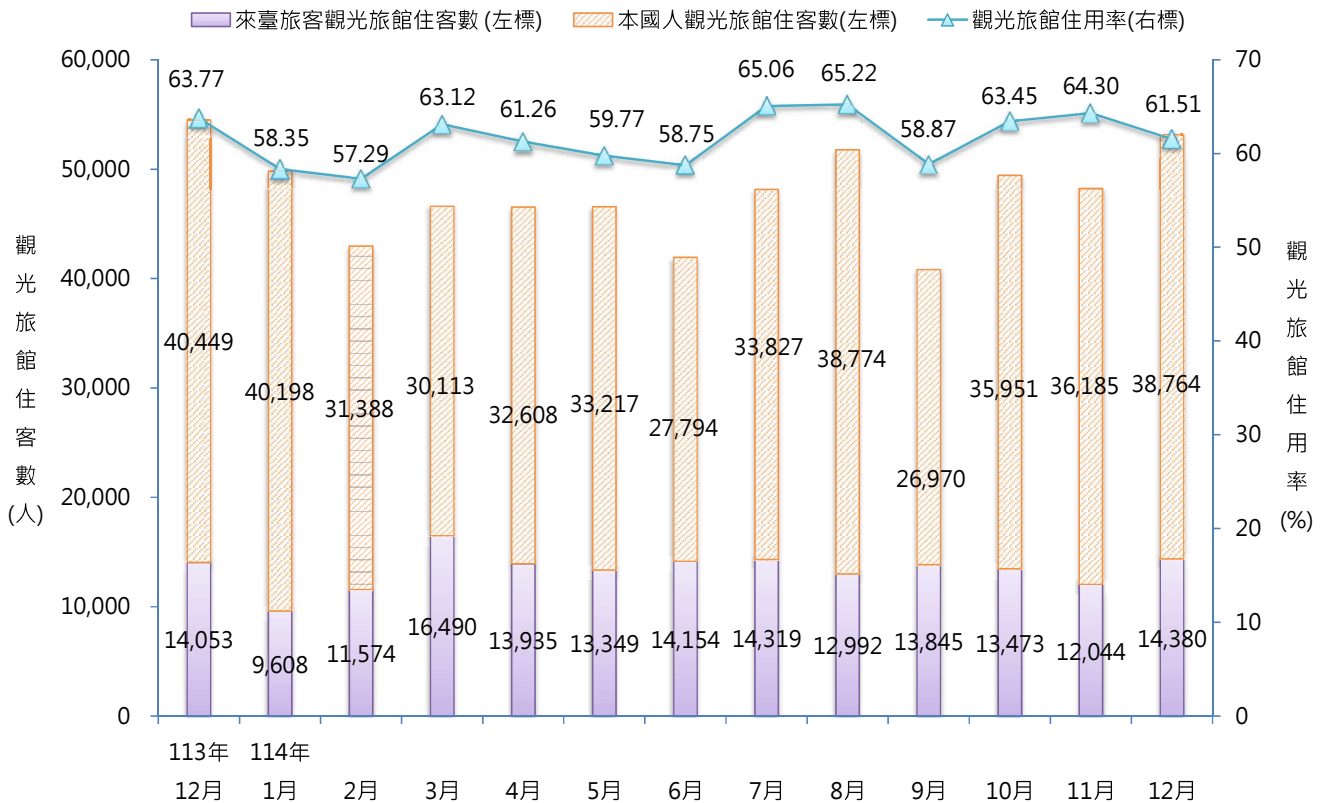
資料來源：臺中市政府警察局

圖13、臺中市犯罪指標之案類被害人數



資料來源：臺中市政府警察局

圖14、臺中市觀光旅館住客數及住用率



資料來源：臺中市政府觀光旅遊局

附註：每3個月發布1次。



## 1.土地人口

年月底別	土地面積 (平方公里)	里數 (里)	鄰數 (鄰)	戶數 (戶)	人口數 <sup>①</sup> (人)			性比例 (男/百女)	戶量 (人/戶)	人口密度 (人/平方公里)
					合計	男	女			
106年底	2,214.90	625	12,524	959,023	2,787,070	1,374,085	1,412,985	97.25	2.906	1,258.33
107年底	2,214.90	625	12,524	972,652	2,803,894	1,380,106	1,423,788	96.93	2.883	1,265.93
108年底	2,214.90	625	12,524	986,646	2,815,261	1,384,164	1,431,097	96.72	2.853	1,271.06
109年底	2,214.90	625	12,524	1,002,890	2,820,787	1,385,436	1,435,351	96.52	2.813	1,273.55
110年底	2,214.90	625	12,524	1,017,329	2,813,490	1,381,117	1,432,373	96.42	2.766	1,270.26
111年底	2,214.90	625	12,524	1,033,821	2,814,459	1,378,315	1,436,144	95.97	2.722	1,270.70
112年底	2,214.90	625	12,524	1,059,625	2,845,909	1,391,681	1,454,228	95.70	2.686	1,284.89
113年底	2,214.90	625	12,524	1,108,045	2,860,601	1,396,597	1,464,004	95.40	2.582	1,291.53
114年底	2,214.90	625	12,524	1,168,300	2,868,465	1,398,055	1,470,410	95.08	2.455	1,295.08
3月底	2,214.90	625	12,524	1,143,235	2,865,947	1,398,204	1,467,743	95.26	2.507	1,293.94
4月底	2,214.90	625	12,524	1,145,909	2,866,096	1,398,091	1,468,005	95.24	2.501	1,294.01
5月底	2,214.90	625	12,524	1,158,479	2,867,525	1,398,475	1,469,050	95.20	2.475	1,294.65
6月底	2,214.90	625	12,524	1,160,265	2,867,641	1,398,376	1,469,265	95.18	2.472	1,294.70
7月底	2,214.90	625	12,524	1,161,322	2,867,815	1,398,310	1,469,505	95.16	2.469	1,294.78
8月底	2,214.90	625	12,524	1,162,753	2,867,848	1,398,234	1,469,614	95.14	2.466	1,294.80
9月底	2,214.90	625	12,524	1,164,690	2,867,537	1,397,989	1,469,548	95.13	2.462	1,294.66
10月底	2,214.90	625	12,524	1,165,552	2,867,836	1,397,953	1,469,883	95.11	2.460	1,294.79
11月底	2,214.90	625	12,524	1,166,826	2,868,404	1,398,129	1,470,275	95.09	2.458	1,295.05
12月底	2,214.90	625	12,524	1,168,300	2,868,465	1,398,055	1,470,410	95.08	2.455	1,295.08
115年底										
1月底	2,214.90	625	12,524	1,170,119	2,868,390	1,397,845	1,470,545	95.06	2.451	1,295.04
2月底	2,214.90	625	12,524	1,171,627	2,868,409	1,397,771	1,470,638	95.05	2.448	1,295.05
3月底	2,214.90	625	12,524	1,176,023	2,869,089	1,397,839	1,471,250	95.01	2.440	1,295.36
當期較上期 增減	-	-	-	0.38	0.02	0.00	0.04	(-0.04)	-0.33	0.02
當期較上年 同期增減	-	-	-	2.87	0.11	-0.03	0.24	(-0.25)	-2.67	0.11

資料來源：臺中市政府民政局  
附註：①人口資料係戶籍登記數。

## 2.各區土地人口

中華民國115年3月底

區別	土地面積 (平方公里)	里數 (里)	鄰數 (鄰)	戶數 (戶)	人口數(人)			性比例 (男/百女)	戶量 (人/戶)	人口密度 (人/平方公里)
					合計	男	女			
總計	2,214.90	625	12,524	1,176,023	2,869,089	1,397,839	1,471,250	95.01	2.44	1,295.36
中區	0.88	8	195	9,022	18,129	8,792	9,337	94.16	2.01	20,594.12
東區	9.29	17	404	34,026	77,810	38,032	39,778	95.61	2.29	8,379.73
南區	6.81	22	608	58,190	128,308	60,855	67,453	90.22	2.21	18,840.84
西區	5.70	25	608	51,641	113,263	52,928	60,335	87.72	2.19	19,856.07
北區	6.94	36	842	67,835	143,542	67,772	75,770	89.44	2.12	20,690.44
西屯區	39.85	39	1,006	105,962	238,280	112,922	125,358	90.08	2.25	5,979.92
南屯區	31.26	25	597	80,304	185,964	87,947	98,017	89.73	2.32	5,949.36
北屯區	62.70	42	934	138,583	318,014	150,280	167,734	89.59	2.30	5,071.72
豐原區	41.18	36	737	60,631	161,370	78,994	82,376	95.89	2.66	3,918.22
東勢區	117.41	25	343	18,644	46,341	23,514	22,827	103.01	2.49	394.71
大甲區	58.52	29	376	26,749	72,924	36,471	36,453	100.05	2.73	1,246.16
清水區	64.17	32	496	35,975	90,609	46,051	44,558	103.35	2.52	1,412.00
沙鹿區	40.46	21	412	39,332	101,677	50,771	50,906	99.73	2.59	2,513.00
梧棲區	16.60	14	342	27,275	66,876	33,156	33,720	98.33	2.45	4,027.49
后里區	58.94	18	263	18,841	52,694	26,412	26,282	100.49	2.80	893.97
神岡區	35.04	16	280	22,445	63,154	32,202	30,952	104.04	2.81	1,802.11
潭子區	25.85	16	321	42,558	109,277	53,617	55,660	96.33	2.57	4,227.40
大雅區	32.41	15	359	34,099	94,561	46,914	47,647	98.46	2.77	2,917.57
新社區	68.89	13	174	8,488	22,530	11,601	10,929	106.15	2.65	327.06
石岡區	18.21	10	109	5,131	13,662	7,018	6,644	105.63	2.66	750.23
外埔區	42.41	11	187	11,278	30,717	15,663	15,054	104.05	2.72	724.29
大安區	27.40	12	110	6,171	17,376	9,127	8,249	110.64	2.82	634.06
烏日區	43.40	16	281	33,703	82,396	40,724	41,672	97.73	2.45	1,898.39
大肚區	37.00	17	298	20,679	55,086	27,948	27,138	102.98	2.66	1,488.71
龍井區	38.04	16	290	29,703	79,270	39,699	39,571	100.32	2.67	2,083.99
霧峰區	98.08	20	354	23,061	62,365	31,618	30,747	102.83	2.70	635.87
太平區	120.75	39	714	80,110	201,753	98,939	102,814	96.23	2.52	1,670.87
大里區	28.88	27	767	80,853	210,681	102,330	108,351	94.44	2.61	7,296.11
和平區	1,037.82	8	117	4,734	10,460	5,542	4,918	112.69	2.21	10.08

資料來源：臺中市政府民政局

### 3.人口年齡分配

年月底別	幼年(0-14歲)		青壯年(15-64歲)		老年(65歲以上)		扶養比 <sup>①</sup>	老化指數 <sup>②</sup>	平均年齡(歲)
	人口數(人)	占全市人口比率(%)	人口數(人)	占全市人口比率(%)	人口數(人)	占全市人口比率(%)			
106年底	407,467	14.62	2,059,022	73.88	320,581	11.50	35.36	78.68	39.18
107年底	405,496	14.46	2,057,546	73.38	340,852	12.16	36.27	84.06	39.59
108年底	400,574	14.23	2,052,438	72.90	362,249	12.87	37.17	90.43	40.07
109年底	394,806	14.00	2,041,377	72.37	384,604	13.63	38.18	97.42	40.56
110年底	386,597	13.74	2,021,944	71.87	404,949	14.39	39.15	104.75	41.06
111年底	379,633	13.49	2,010,536	71.44	424,290	15.08	39.99	111.76	41.53
112年底	377,915	13.28	2,018,693	70.93	449,301	15.79	40.98	118.89	41.97
113年底	372,571	13.02	2,013,782	70.40	474,248	16.58	42.05	127.29	42.45
114年底	365,726	12.75	2,003,710	69.85	499,029	17.40	43.16	136.45	42.99
3月底	371,486	12.96	2,013,447	70.25	481,014	16.78	42.34	129.48	42.57
4月底	370,948	12.94	2,012,494	70.22	482,654	16.84	42.42	130.11	42.61
5月底	370,499	12.92	2,012,482	70.18	484,544	16.90	42.49	130.78	42.65
6月底	370,080	12.91	2,011,713	70.15	485,848	16.94	42.55	131.28	42.68
7月底	369,639	12.89	2,010,874	70.12	487,302	16.99	42.62	131.83	42.72
8月底	368,856	12.86	2,009,400	70.07	489,592	17.07	42.72	132.73	42.77
9月底	367,941	12.83	2,007,842	70.02	491,754	17.15	42.82	133.65	42.83
10月底	367,282	12.81	2,006,169	69.95	494,385	17.24	42.95	134.61	42.89
11月底	366,444	12.78	2,005,159	69.91	496,801	17.32	43.05	135.57	42.94
12月底	365,726	12.75	2,003,710	69.85	499,029	17.40	43.16	136.45	42.99
115年底									
1月底	364,786	12.72	2,002,078	69.80	501,526	17.48	43.27	137.48	43.04
2月底	363,866	12.69	2,001,032	69.76	503,511	17.55	43.35	138.38	43.09
3月底	363,207	12.66	2,000,446	69.72	505,436	17.62	43.42	139.16	43.13
當期較上期增減	-0.18	(-0.03)	-0.03	(-0.04)	0.38	(0.07)	(0.07)	(0.78)	(0.04)
當期較上年同期增減	-2.23	(-0.30)	-0.65	(-0.53)	5.08	(0.84)	(1.08)	(9.68)	(0.56)

資料來源：臺中市政府民政局

附註：①扶養比=(0-14歲人口數+65歲以上人口數)÷(15-64歲人口數)×100。②老化指數=(65歲以上人口數)÷(0-14歲人口數)×100。

### 4.人口成長

年月別	人口總增加數 <sup>①</sup> (人)	自然增加 <sup>②</sup> (人)			社會增加 <sup>③</sup> (人)		
		增加人數	出生人數	死亡人數	增加人數	遷入人數	遷出人數
106年	19,831	7,434	24,338	16,904	12,397	125,331	112,934
107年	16,824	5,556	22,646	17,090	11,268	129,049	117,781
108年	11,367	3,885	21,602	17,717	7,482	124,952	117,470
109年	5,526	2,107	19,613	17,506	3,419	123,707	120,288
110年	-7,297	-142	18,304	18,446	-7,155	121,383	128,538
111年	969	-2,870	17,880	20,750	3,839	140,357	136,518
112年	31,450	-3,749	17,035	20,784	35,199	147,731	112,532
113年	14,692	-4,457	16,112	20,569	19,149	151,561	132,412
114年	7,864	-7,975	12,706	20,681	15,839	151,994	136,155
3月	2,662	-875	1,105	1,980	3,537	25,692	22,155
4月	149	-717	1,062	1,779	866	10,511	9,645
5月	1,429	-607	1,020	1,627	2,036	18,399	16,363
6月	116	-688	1,035	1,723	804	9,812	9,008
7月	174	-715	1,053	1,768	889	9,572	8,683
8月	33	-526	1,008	1,534	559	11,011	10,452
9月	-311	-572	970	1,542	261	10,629	10,368
10月	299	-482	1,141	1,623	781	8,890	8,109
11月	568	-567	942	1,509	1,135	8,336	7,201
12月	61	-746	1,056	1,802	807	10,226	9,419
115年							
1月	-75	-816	1,017	1,833	741	10,157	9,416
2月	19	-828	693	1,521	847	7,634	6,787
3月	680	-872	1,080	1,952	1,552	14,323	12,771
當期較上期增減	(661)	(-44)	55.84	28.34	(705)	87.62	88.17
當期較上年同期增減	(-1,982)	(3)	-2.26	-1.41	(-1,985)	-44.25	-42.36

資料來源：臺中市政府民政局

附註：①人口增加數=自然增加數+社會增加數；②自然增加數=出生數-死亡數；③社會增加數=遷入數-遷出數。

## 4.人口成長(續1)

年月別	總增加率(‰)	自然增加			社會增加		
		增加率(‰)	出生率(‰)	死亡率(‰)	增加率(‰)	遷入率(‰)	遷出率(‰)
106年	7.14	2.68	8.76	6.09	4.46	45.13	40.67
107年	6.02	1.99	8.10	6.11	4.03	46.16	42.13
108年	4.05	1.38	7.69	6.31	2.66	44.47	41.81
109年	1.96	0.75	6.96	6.21	1.21	43.90	42.69
110年	-2.59	-0.05	6.50	6.55	-2.54	43.09	45.63
111年	0.34	-1.02	6.35	7.37	1.36	49.88	48.51
112年	11.11	-1.32	6.02	7.34	12.44	52.20	39.76
113年	5.15	-1.56	5.65	7.21	6.71	53.12	46.41
114年	2.75	-2.78	4.44	7.22	5.53	53.06	47.53
3月	10.94	-3.60	4.54	8.14	14.54	105.60	91.06
4月	0.63	-3.04	4.51	7.55	3.68	44.62	40.94
5月	5.87	-2.49	4.19	6.68	8.37	75.57	67.20
6月	0.49	-2.92	4.39	7.31	3.41	41.63	38.22
7月	0.71	-2.94	4.32	7.26	3.65	39.30	35.65
8月	0.14	-2.16	4.14	6.30	2.30	45.21	42.91
9月	-1.32	-2.43	4.12	6.54	1.11	45.10	43.99
10月	1.23	-1.98	4.68	6.66	3.21	36.50	33.29
11月	2.41	-2.41	4.00	6.40	4.81	35.36	30.55
12月	0.25	-3.06	4.33	7.40	3.31	41.98	38.66
115年							
1月	-0.31	-3.35	4.17	7.52	3.04	41.69	38.65
2月	0.09	-3.76	3.15	6.91	3.85	34.69	30.84
3月	2.79	-3.58	4.43	8.01	6.37	58.79	52.42
當期較上期增減	(2.70)	(0.18)	(1.28)	(1.10)	(2.52)	(24.10)	(21.58)
當期較上年同期增減	(-8.15)	(0.02)	(-0.11)	(-0.13)	(-8.17)	(-46.81)	(-38.64)

資料來源：臺中市政府民政局

附註：①本表係以本年(月)底及上年(月)底平均數為分母。②為便於比較，各月之各率皆折合為年率。

## 4.人口成長(續2完)

年月別	出生人數			出生情形(人)			非婚生及無依嬰兒所占比率(%)
	男(人)	女(人)	性比例(男/百女)	婚生	非婚生	無依 <sup>①</sup>	
106年	12,778	11,560	110.54	23,448	888	2	3.66
107年	11,650	10,996	105.95	21,795	851	-	3.76
108年	11,262	10,340	108.92	20,772	829	1	3.84
109年	10,095	9,518	106.06	18,805	807	1	4.12
110年	9,440	8,864	106.50	17,571	733	-	4.00
111年	9,324	8,556	108.98	17,186	694	-	3.88
112年	8,973	8,062	111.30	16,338	697	-	4.09
113年	8,343	7,769	107.39	15,447	665	-	4.13
114年	6,599	6,107	108.06	12,141	565	-	4.45
3月	560	545	102.75	1,047	58	-	5.25
4月	541	521	103.84	1,021	41	-	3.86
5月	530	490	108.16	979	41	-	4.02
6月	538	497	108.25	993	42	-	4.06
7月	571	482	118.46	1,007	46	-	4.37
8月	520	488	106.56	960	48	-	4.76
9月	504	466	108.15	926	44	-	4.54
10月	575	566	101.59	1,082	59	-	5.17
11月	465	477	97.48	890	52	-	5.52
12月	563	493	114.20	1,015	41	-	3.88
115年							
1月	518	499	103.81	975	42	-	4.13
2月	372	321	115.89	654	39	-	5.63
3月	503	577	87.18	1,031	49	-	4.54
當期較上期增減	35.22	79.75	(-28.71)	57.65	25.64	--	(-1.09)
當期較上年同期增減	-10.18	5.87	(-15.57)	-1.53	-15.52	--	(-0.71)

資料來源：臺中市政府民政局

附註：①無依：胎兒出生後即被其父母所遺棄，經由他人發現，並經發現人或留養人申辦出生登記者。

## 5.原 住 民 人 口

年月底別	人口數(人)			占全市人口比率 (%)	性比例 (男/百女)
	合計	男	女		
106年底	33,903	15,645	18,258	1.216	85.688
107年底	34,514	15,874	18,640	1.231	85.161
108年底	35,297	16,241	19,056	1.254	85.228
109年底	35,836	16,468	19,368	1.270	85.027
110年底	36,463	16,789	19,674	1.296	85.336
111年底	36,962	17,018	19,944	1.313	85.329
112年底	37,667	17,376	20,291	1.324	85.630
113年底	40,341	18,851	21,490	1.410	87.720
114年底	42,210	19,696	22,514	1.472	87.483
3月底	40,780	19,077	21,703	1.423	87.900
4月底	40,920	19,156	21,764	1.428	88.017
5月底	41,021	19,180	21,841	1.431	87.816
6月底	41,164	19,240	21,924	1.435	87.758
7月底	41,293	19,297	21,996	1.440	87.730
8月底	41,468	19,373	22,095	1.446	87.680
9月底	41,584	19,421	22,163	1.450	87.628
10月底	41,680	19,460	22,220	1.453	87.579
11月底	41,814	19,515	22,299	1.458	87.515
12月底	42,210	19,696	22,514	1.472	87.483
115年底					
1月底	42,709	19,933	22,776	1.489	87.518
2月底	42,765	19,964	22,801	1.491	87.558
3月底	42,827	19,996	22,831	1.493	87.583
當期較上期 增 減	0.14	0.16	0.13	(0.002)	(0.025)
當期較上年 同 期 增 減	5.02	4.82	5.20	(0.070)	(-0.317)

資料來源：臺中市政府民政局

## 6.外 裔 、 外 籍 與 大 陸 ( 含 港 澳 ) 配 偶 人 口

年月底別	人口數(人)			大陸港澳 地區配偶 (人)	外裔、外籍配偶(原屬)國籍(人)							
	合計	男	女		越 南	印 尼	泰 國	菲 律 賓	柬 埔 寨	日 本	韓 國	其 他 國 家
106年底	55,442	4,304	51,138	37,689	10,471	2,286	859	830	745	497	148	1,917
107年底	56,869	4,562	52,307	38,315	10,979	2,315	874	903	749	526	157	2,051
108年底	58,436	4,931	53,505	39,073	11,462	2,367	894	954	755	553	174	2,204
109年底	59,389	5,290	54,099	39,506	11,617	2,401	919	989	755	593	199	2,410
110年底	60,005	5,556	54,449	39,782	11,717	2,418	936	1,008	755	608	215	2,566
111年底	61,253	5,930	55,323	40,389	11,978	2,461	962	1,060	760	640	234	2,769
112年底	63,024	6,400	56,624	41,258	12,425	2,529	1,010	1,158	761	664	245	2,974
113年底	64,747	6,812	57,935	42,045	12,974	2,608	1,053	1,247	765	675	246	3,134
114年底	65,974	7,051	58,923	42,311	13,590	2,675	1,111	1,320	770	687	257	3,253
3月底	65,086	6,870	58,216	42,147	13,158	2,613	1,063	1,260	766	678	250	3,151
4月底	65,202	6,887	58,315	42,161	13,234	2,621	1,075	1,261	766	679	249	3,156
5月底	65,296	6,894	58,402	42,183	13,287	2,622	1,078	1,273	766	675	252	3,160
6月底	65,377	6,906	58,471	42,191	13,340	2,627	1,079	1,272	767	677	254	3,170
7月底	65,487	6,924	58,563	42,202	13,400	2,638	1,084	1,282	767	677	254	3,183
8月底	65,629	6,966	58,663	42,233	13,463	2,640	1,092	1,293	768	681	256	3,203
9月底	65,719	6,978	58,741	42,256	13,493	2,651	1,100	1,298	768	679	257	3,217
10月底	65,777	7,000	58,777	42,264	13,516	2,659	1,100	1,303	768	681	260	3,226
11月底	65,876	7,026	58,850	42,268	13,556	2,667	1,107	1,317	769	685	259	3,248
12月底	65,974	7,051	58,923	42,311	13,590	2,675	1,111	1,320	770	687	257	3,253
115年底												
1月底	66,080	7,088	58,992	42,347	13,628	2,679	1,118	1,325	770	688	264	3,261
2月底	66,178	7,121	59,057	42,387	13,654	2,685	1,116	1,328	770	686	264	3,288
3月底	66,322	7,176	59,146	42,472	13,676	2,688	1,121	1,338	771	685	263	3,308
當期較上期 增 減	0.22	0.77	0.15	0.20	0.16	0.11	0.45	0.75	0.13	-0.15	-0.38	0.61
當期較上年 同 期 增 減	1.90	4.45	1.60	0.77	3.94	2.87	5.46	6.19	0.65	1.03	5.20	4.98

資料來源：內政部移民署

## 7. 結 婚 概 況

年月別	結婚對數 (對)				結婚對數中配偶 為大陸港澳及外 籍人士之對數比 率(%)	結婚人數中大陸 港澳及外籍配偶 之人數比率(%)	粗結婚率 <sup>②</sup> (‰)
		對象為大陸港澳 配偶	對象為外籍配偶	同性婚姻 <sup>①</sup>			
106年	17,423	1,013	1,406	-	13.88	6.94	6.27
107年	17,260	966	1,420	-	13.82	6.91	6.17
108年	17,103	862	1,476	348	13.67	6.84	6.09
109年	15,648	396	811	313	7.71	3.86	5.55
110年	15,372	339	605	236	6.14	3.07	5.46
111年	16,597	487	1,035	323	9.17	4.59	5.90
112年	16,544	1,004	1,593	376	15.70	7.85	5.85
113年	16,516	807	1,631	415	14.76	7.38	5.79
114年	13,886	737	1,513	416	16.20	8.10	4.85
3月	1,446	65	156	48	15.28	7.64	5.94
4月	888	53	141	17	21.85	10.92	3.77
5月	1,756	64	130	53	11.05	5.52	7.21
6月	966	54	106	35	16.56	8.28	4.10
7月	971	61	134	31	20.08	10.04	3.99
8月	759	61	118	31	23.58	11.79	3.12
9月	743	56	122	24	23.96	11.98	3.15
10月	1,453	78	124	46	13.90	6.95	5.97
11月	1,195	40	108	36	12.38	6.19	5.07
12月	1,441	58	145	43	14.09	7.05	5.91
115年							
1月	1,305	56	124	19	13.79	6.90	5.36
2月	906	63	110	20	19.09	9.55	4.12
3月	1,257	62	134	45	15.59	7.80	5.16
當期較上期 增減	38.74	-1.59	21.82	125.00	(-3.50)	(-1.75)	(1.04)
當期較上年 同期增減	-13.07	-4.62	-14.10	-6.25	(0.31)	(0.16)	(-0.78)

資料來源：臺中市政府民政局

附註：①資料自108年起開始統計。

②粗結婚率(月資料以折合年率計算)=結婚對數/期中人口數\*1,000。

## 8. 離 婚 概 況

年月別	離婚對數 (對)				離婚對數中配偶 為大陸港澳及外 籍人士之對數比 率(%)	離婚人數中大陸 港澳及外籍配偶 之人數比率(%)	粗離婚率 <sup>②</sup> (‰)
		對象為大陸港澳 配偶	對象為外籍配偶	同性婚姻 <sup>①</sup>			
106年	6,321	601	430	-	16.31	8.16	2.28
107年	6,670	613	499	-	16.67	8.34	2.39
108年	6,624	612	478	12	16.46	8.23	2.36
109年	6,419	416	374	39	12.31	6.15	2.28
110年	6,014	375	346	78	11.99	5.99	2.13
111年	6,456	374	406	74	12.08	6.04	2.29
112年	6,651	507	463	81	14.58	7.29	2.35
113年	6,963	457	456	125	13.11	6.56	2.44
114年	6,877	④ 444	432	108	12.74	6.37	2.40
3月	569	30	45	8	13.18	6.59	2.34
4月	567	33	33	11	11.64	5.82	2.41
5月	632	46	32	7	12.34	6.17	2.60
6月	610	39	41	10	13.11	6.56	2.59
7月	589	28	46	18	12.56	6.28	2.42
8月	599	④ 35	35	9	11.35	5.68	2.46
9月	573	40	40	4	13.96	6.98	2.43
10月	624	42	36	7	12.50	6.25	2.56
11月	533	47	33	8	15.01	7.50	2.26
12月	627	32	37	8	11.00	5.50	2.57
115年							
1月	498	26	33	5	11.85	5.92	2.04
2月	406	24	18	6	10.34	5.17	1.85
3月	634	26	50	9	11.99	5.99	2.60
當期較上期 增減	56.16	8.33	177.78	50.00	(1.65)	(0.82)	(0.75)
當期較上年 同期增減	11.42	-13.33	11.11	12.50	(-1.19)	(-0.60)	(0.26)

資料來源：臺中市政府民政局

附註：①資料自108年起開始統計。

②粗離婚率(月資料以折合年率計算)=離婚對數/期中人口數\*1,000。

## 9.預算執行

中華民國115年度(截至115年3月底止)

科 目	全年度預算數		截至本月止分配預算數		截至本月止累計執行數		
	金額 (千元)	百分比 (%)	金額 (千元)	占預算數 (%)	金額 (千元)	占預算數 (%)	占分配數 (%)
<b>歲入總計</b>	<b>183,666,894</b>	<b>100.00</b>	<b>47,442,818</b>	<b>25.83</b>	<b>38,769,707</b>	<b>21.11</b>	<b>81.72</b>
稅課收入	124,600,459	67.84	24,670,556	19.80	19,040,148	15.28	77.18
工程受益費收入	-	-	-	--	-	--	--
罰款及賠償收入	2,852,497	1.55	612,363	21.47	515,172	18.06	84.13
規費收入	5,391,654	2.94	760,622	14.11	689,652	12.79	90.67
信託管理收入	-	-	-	--	-	--	--
財產收入	733,201	0.40	253,603	34.59	274,249	37.40	108.14
營業盈餘及事業收入	4,640,958	2.53	2,765,958	59.60	2,655,127	57.21	95.99
補助收入	37,289,752	20.30	15,291,054	41.01	12,669,939	33.98	82.86
捐贈及贈與收入	560,503	0.31	45,625	8.14	95,360	17.01	209.01
自治稅捐收入	-	-	-	--	-	--	--
其他收入	7,597,870	4.14	3,043,037	40.05	2,830,059	37.25	93.00
<b>歲出總計(依機關別分)</b>	<b>198,005,059</b>	<b>100.00</b>	<b>72,182,190</b>	<b>36.45</b>	<b>57,327,418</b>	<b>28.95</b>	<b>79.42</b>
市議會	972,470	0.49	369,808	38.03	256,268	26.35	69.30
市政府	8,661,569	4.37	2,843,855	32.83	1,761,047	20.33	61.92
民政局	2,654,311	1.34	741,561	27.94	556,784	20.98	75.08
財政局	2,200,520	1.11	582,929	26.49	519,045	23.59	89.04
教育局	68,395,630	34.54	24,976,140	36.52	24,475,439	35.79	98.00
經濟發展局	1,671,680	0.84	535,832	32.05	143,437	8.58	26.77
建設局	11,493,051	5.80	2,784,043	24.22	936,506	8.15	33.64
交通局	6,360,471	3.21	1,509,222	23.73	250,217	3.93	16.58
都市發展局	1,093,657	0.55	453,123	41.43	228,172	20.86	50.36
農業局	2,566,904	1.30	621,680	24.22	475,885	18.54	76.55
觀光旅遊局	798,744	0.40	179,284	22.45	123,513	15.46	68.89
社會局	22,462,126	11.34	6,321,400	28.14	2,893,749	12.88	45.78
勞工局	568,916	0.29	218,959	38.49	135,327	23.79	61.80
警察局	12,218,413	6.17	4,675,367	38.26	3,333,461	27.28	71.30
消防局	4,082,834	2.06	1,406,784	34.46	953,329	23.35	67.77
衛生局	11,376,254	5.75	3,365,630	29.58	1,957,477	17.21	58.16
環境保護局	6,636,660	3.35	2,007,961	30.26	1,511,743	22.78	75.29
文化局	2,717,046	1.37	617,903	22.74	386,798	14.24	62.60
地政局	1,641,596	0.83	533,028	32.47	390,537	23.79	73.27
法制局	169,301	0.09	76,597	45.24	37,745	22.29	49.28
新聞局	302,534	0.15	81,307	26.88	69,231	22.88	85.15
地方稅務局	1,011,072	0.51	353,248	34.94	317,368	31.39	89.84
水利局	4,977,944	2.51	1,143,236	22.97	567,028	11.39	49.60
運動局	1,784,988	0.90	682,054	38.21	381,756	21.39	55.97
數位發展局 (原數位治理局)	416,794	0.21	47,472	11.39	34,451	8.27	72.57
統籌支撥科目	14,333,044	7.24	14,053,626	98.05	14,027,025	97.86	99.81
調整公務員工待遇準備	5,936,530	3.00	1,000,141	16.85	604,082	10.18	60.40
第二預備金	-	-	-	--	-	--	--

資料來源：臺中市政府主計處

## 10. 公共債務情形

年月底別	公共債務法規範之債務			平均每人負擔債務(千元)	自償性債務未償餘額 <sup>①</sup> (含非營業特種基金)(千元)	1年以上 <sup>②</sup> 公共債務比率(%)	未滿1年 <sup>③</sup> 公共債務比率(%)
	合計(千元)	1年以上債務未償餘額實際數(千元)	短期債務未償餘額(千元)				
106年底	88,291,258	56,500,000	31,791,258	31.68	41,401,958	0.34	24.09
107年底	102,963,167	79,500,000	23,463,167	36.72	46,928,214	0.46	16.62
108年底	103,902,268	79,500,000	24,402,268	36.91	46,231,475	0.44	18.17
109年底	109,314,056	92,000,000	17,314,056	38.75	40,687,694	0.50	11.82
110年底	102,420,527	92,000,000	10,420,527	36.40	40,348,807	0.48	6.92
111年底	101,967,743	92,000,000	9,967,743	36.23	45,485,000	0.46	6.13
112年底	101,508,274	92,000,000	9,508,274	35.67	49,800,000	0.43	5.67
113年底	84,475,095	80,000,000	4,475,095	29.53	43,500,000	0.35	2.53
114年底	...	...	...	...	...	...	...
3月底	85,000,000	80,000,000	5,000,000	29.69	44,600,000	0.33	2.62
4月底	84,832,540	80,000,000	4,832,540	29.60	38,500,000	0.33	2.53
5月底	77,000,000	77,000,000	-	26.87	40,000,000	0.32	-
6月底	69,500,000	69,500,000	-	24.24	38,700,000	0.29	-
7月底	72,837,120	70,100,000	2,737,120	25.40	37,700,000	0.29	1.43
8月底	79,100,000	70,100,000	9,000,000	27.58	37,700,000	0.29	4.72
9月底	80,100,000	72,100,000	8,000,000	27.93	36,500,000	0.30	4.19
10月底	80,900,370	76,100,000	4,800,370	28.21	32,600,000	0.32	2.52
11月底	79,600,000	76,100,000	3,500,000	27.76	31,600,000	0.32	1.83
12月底	79,638,985	77,800,000	1,838,985	27.76	33,870,000	0.32	0.96
115年底							
1月底	83,800,000	77,800,000	6,000,000	29.21	33,870,000	0.30	3.03
2月底	87,496,812	77,800,000	9,696,812	30.50	33,870,000	0.30	4.90
3月底	93,800,000	77,800,000	16,000,000	32.70	34,070,000	0.30	8.08
當期較上期增減	7.20	-	65.00	7.21	0.59	(-)	(3.18)
當期較上年同期增減	10.35	-2.75	220.00	10.14	-23.61	(-0.03)	(5.46)

資料來源：臺中市政府財政局、財政部國庫署、審計部臺中市審計處

- 附註：①「自償性債務未償餘額」係以未來營運所得資金或指經撥特定財源作為償債財源之債務。  
 ②「1年以上公共債務比率」係以「1年以上債務未償餘額實際數占前3年度GDP平均數」計算。  
 ③「未滿1年公共債務比率」係以「短期債務未償餘額占歲出(不含保留數)」計算。  
 ④年資料為審定決算數；月資料為執行數。

## 11. 稅捐徵收

年月底別	稅捐收入預算數(千元)	稅捐收入實徵淨額(千元)	實徵淨額占預算數比率(%)	各稅實徵淨額(千元)						
				地價稅	土地增值稅	房屋稅	使用牌照稅	契稅	印花稅	娛樂稅
106年	41,451,372	43,009,147	103.76	8,876,806	13,580,704	8,833,331	8,883,588	1,643,663	1,061,324	129,730
107年	42,035,037	43,609,362	103.75	8,156,769	14,366,283	9,031,492	9,034,081	1,655,199	1,200,927	164,611
108年	42,913,347	47,714,282	111.19	8,371,830	17,481,802	9,316,901	9,158,306	1,920,134	1,266,966	198,343
109年	43,024,577	47,798,183	111.10	6,479,285	18,850,548	9,376,715	9,256,626	2,279,377	1,371,394	184,239
110年	46,022,377	46,580,058	101.21	6,409,792	16,986,346	9,963,189	9,364,364	2,200,482	1,535,238	120,646
111年	48,000,000	43,894,705	91.45	6,498,521	13,483,640	10,064,900	9,514,652	2,470,716	1,671,890	190,386
112年	48,959,000	40,344,200	82.40	6,635,244	8,747,213	10,951,928	9,618,263	2,474,397	1,723,066	194,089
113年	45,065,000	46,302,408	102.75	7,063,655	13,222,179	11,186,930	9,671,807	2,973,148	1,972,448	212,241
114年	45,052,000	44,395,138	98.54	7,150,515	10,391,620	12,026,177	9,755,492	2,730,932	2,138,878	201,523
3月	2,059,382	2,571,703	124.88	12,009	1,608,840	16,103	291,155	300,059	325,536	18,000
4月	6,914,476	6,498,874	93.99	7,804	627,658	218,858	5,349,983	206,595	71,859	16,116
5月	11,629,464	10,642,296	91.51	-2,390	846,420	6,634,864	2,717,767	169,279	260,446	15,909
6月	5,403,946	6,037,377	111.72	4,016	695,622	4,237,553	780,584	161,286	142,746	15,570
7月	1,973,741	2,332,226	118.16	4,680	1,067,421	668,347	68,193	253,916	252,059	17,610
8月	1,438,092	1,051,048	73.09	7,523	574,218	93,145	67,516	209,999	81,749	16,897
9月	1,543,711	1,306,759	84.65	6,981	609,791	50,534	46,871	340,379	233,300	18,902
10月	1,575,244	1,309,905	83.16	125,473	692,151	32,898	92,194	276,180	74,214	16,794
11月	6,091,782	5,849,292	96.02	4,386,028	888,480	16,401	81,288	223,005	238,563	15,528
12月	3,385,453	3,651,005	107.84	2,457,209	770,184	26,801	48,385	250,834	78,704	18,887
115年										
1月	1,518,807	1,682,068	110.75	102,062	935,759	-7,127	114,920	245,441	274,875	16,139
2月	1,329,169	820,415	61.72	9,513	499,824	10,444	92,234	136,110	45,906	26,385
3月	2,072,621	1,886,948	91.04	17,234	848,819	14,708	543,317	186,843	254,532	21,495
當期較上期增減	55.93	130.00	(29.32)	81.16	69.82	40.83	489.06	37.27	454.46	-18.53
當期較上年同期增減	0.64	-26.63	(-33.84)	43.51	-47.24	-8.66	86.61	-37.73	-21.81	19.42

資料來源：臺中市政府地方稅務局

## 12. 建築管理

年月別	核發建築物建造執照		核發建築物使用執照		核發建築物拆除執照		違章建築案件(件)		
	件數 (件)	總樓地板面積 (平方公尺)	件數 (件)	總樓地板面積 (平方公尺)	件數 (件)	總樓地板面積 (平方公尺)	拆除數	查報數	
								既存違章建築 <sup>①</sup>	新違章建築
106年	2,660	4,148,236	2,374	3,971,281	478	193,832	2,724	-	4,694
107年	2,966	5,052,058	2,559	3,792,858	447	230,099	2,825	3,944	4,502
108年	2,599	5,578,556	2,397	3,330,248	487	234,364	3,086	3,506	4,884
109年	2,873	6,642,952	2,230	4,194,520	590	331,758	3,181	4,045	5,630
110年	2,630	7,422,897	2,114	3,471,907	500	268,426	3,400	4,609	5,248
111年	2,605	7,097,391	2,189	4,279,977	524	272,139	7,631	4,392	3,955
112年	2,038	5,801,384	1,857	4,650,939	389	126,406	8,096	4,083	3,824
113年	2,182	6,709,887	1,927	5,109,022	385	251,057	4,317	2,194	3,738
114年	1,865	5,154,254	1,850	6,074,875	365	179,132	1,934	1,243	3,624
3月	198	388,361	163	404,605	40	14,096	128	93	277
4月	162	544,437	169	400,199	21	14,008	143	95	325
5月	173	522,627	148	419,255	31	10,203	145	81	295
6月	143	371,199	165	777,921	32	28,256	163	103	315
7月	175	294,727	136	529,674	35	10,736	186	81	311
8月	168	780,572	143	705,682	30	16,012	145	146	294
9月	113	245,974	146	392,841	23	4,557	154	99	287
10月	141	381,359	185	579,301	33	24,499	157	125	330
11月	133	337,190	196	257,928	37	12,815	146	106	329
12月	173	512,320	151	596,664	33	25,697	194	142	373
115年									
1月	150	245,170	168	442,186	34	18,626	132	144	349
2月	104	388,514	71	340,029	18	7,108	90	84	267
3月	89	217,137	135	294,931	31	32,784	169	144	350
當期較上期 增減	-14.42	-44.11	90.14	-13.26	72.22	361.23	87.78	71.43	31.09
當期較上年 同期增減	-55.05	-44.09	-17.18	-27.11	-22.50	132.58	32.03	54.84	26.35

資料來源：臺中市政府都市發展局、內政部國土管理署  
附註：①資料自107年起開始統計。

## 13. 建築物開工

年月別	合計		住宅		其他建築物	
	件數 (件)	總樓地板面積 (平方公尺)	總計 (件)	總樓地板面積 (平方公尺)	總計 (件)	總樓地板面積 (平方公尺)
106年	2,373	3,737,282	1,821	2,554,779	552	1,182,503
107年	2,699	4,168,638	2,065	3,219,002	634	949,636
108年	2,408	5,274,315	1,880	3,961,973	528	1,312,342
109年	2,614	6,507,874	2,068	4,678,544	546	1,829,330
110年	2,445	6,516,121	1,929	4,911,077	516	1,605,044
111年	2,392	7,011,016	1,827	4,931,556	565	2,079,460
112年	1,883	5,947,964	1,336	4,217,542	547	1,730,422
113年	1,981	5,277,204	1,423	3,826,192	558	1,451,012
114年	1,818	5,189,136	1,276	4,036,848	542	1,152,288
3月	183	486,961	127	330,795	56	156,166
4月	133	350,052	96	300,034	37	50,018
5月	186	605,783	139	494,069	47	111,714
6月	138	468,983	106	431,977	32	37,006
7月	167	598,195	121	551,664	46	46,531
8月	160	228,002	105	165,952	55	62,050
9月	154	408,020	102	262,074	52	145,946
10月	116	305,386	83	247,776	33	57,610
11月	117	308,339	71	229,807	46	78,532
12月	187	571,060	129	387,726	58	183,334
115年						
1月	123	317,184	75	201,326	48	115,858
2月	55	148,631	41	72,574	14	76,057
3月	133	394,847	82	213,213	51	181,634
當期較上期 增減	141.82	165.66	100.00	193.79	264.29	138.81
當期較上年 同期增減	-27.32	-18.92	-35.43	-35.55	-8.93	16.31

資料來源：臺中市政府都市發展局、內政部國土管理署

## 14.土地登記

年月別	標示變更登記		所有權					
			第一次登記		變更登記		買賣	
	筆數 (筆)	面積 (平方公尺)	筆數 (筆)	面積 (平方公尺)	筆數 (筆)	面積 (平方公尺)	筆數 (筆)	面積 (平方公尺)
106年	53,322	60,874,523	821	893,366	119,355	50,919,176	63,497	18,893,843
107年	55,088	73,510,851	746	1,663,525	123,384	46,438,408	65,854	18,652,872
108年	52,927	158,833,592	679	533,148	128,444	45,958,468	70,292	18,635,168
109年	63,669	89,322,473	602	760,353	154,825	62,699,728	77,427	20,280,252
110年	57,654	76,270,518	412	238,987	140,703	50,489,672	79,888	19,385,875
111年	51,773	54,768,555	1,269	1,050,748	136,096	48,092,563	72,102	16,955,971
112年	44,216	76,347,200	721	832,588	128,646	45,729,863	64,691	15,900,210
113年	47,519	55,274,754	961	1,074,686	132,711	48,334,364	69,179	17,322,472
114年	44,986	44,951,651	255	219,565	115,418	44,439,457	52,177	15,336,096
3月	1,594	2,786,637	8	3,195	10,354	3,411,887	4,821	1,299,932
4月	1,561	2,907,894	6	29,538	9,707	3,260,818	4,300	1,072,976
5月	1,522	2,581,345	5	2,739	10,029	3,662,309	4,299	931,755
6月	1,195	814,033	4	2,715	10,138	3,983,315	4,354	1,577,439
7月	2,376	2,435,770	12	6,703	10,276	3,893,405	4,245	1,397,567
8月	1,845	2,161,448	-	-	9,482	4,653,856	3,998	1,103,883
9月	1,448	2,262,097	6	11,130	9,343	3,222,394	4,504	1,038,202
10月	2,910	2,137,144	8	5,512	8,714	3,264,490	4,125	973,730
11月	15,427	18,815,932	77	107,706	7,763	3,134,631	3,889	1,396,385
12月	12,101	3,825,836	120	42,499	9,778	4,354,036	4,719	1,539,376
115年								
1月	1,120	1,521,955	60	193,979	10,464	3,489,491	4,256	1,013,669
2月	919	889,099	500	316,067	6,472	2,536,066	2,500	640,887
3月	1,113	1,244,777	8	10,174	8,870	3,260,982	3,839	988,509
當期較上期 增減	21.11	40.00	-98.40	-96.78	37.05	28.58	53.56	54.24
當期較上年 同期增減	-30.18	-55.33	-	218.44	-14.33	-4.42	-20.37	-23.96

資料來源：臺中市政府地政局

## 14.土地登記(續)

年月別	他項權利登記		抵押權設定		抵押權塗銷	
	筆數(筆)	面積(平方公尺)	筆數(筆)	面積(平方公尺)	筆數(筆)	面積(平方公尺)
106年	199,263	46,098,902	104,750	16,769,666	72,214	15,860,164
107年	209,553	46,307,190	107,810	17,375,011	74,309	15,752,043
108年	213,991	45,469,887	114,535	17,532,992	76,930	15,030,896
109年	239,250	45,366,414	128,270	17,191,988	86,774	16,596,284
110年	233,261	47,260,606	124,599	17,056,728	85,726	17,775,706
111年	241,837	45,220,509	132,482	16,398,675	85,412	16,502,410
112年	239,907	40,149,242	131,795	14,162,824	81,383	14,566,569
113年	260,194	46,101,744	152,342	20,148,316	87,581	14,157,350
114年	199,225	39,378,919	115,828	11,762,776	65,960	15,761,884
3月	18,874	4,683,423	11,138	1,471,859	5,966	1,848,618
4月	17,436	3,052,691	10,292	1,063,817	5,701	997,945
5月	17,498	2,827,356	10,050	1,118,976	6,077	1,021,389
6月	16,450	3,866,681	9,483	1,009,721	5,660	2,178,689
7月	17,019	3,271,195	9,504	942,045	5,840	1,632,517
8月	16,191	2,896,226	9,255	790,159	5,436	1,425,197
9月	15,643	2,417,912	9,274	893,277	5,107	791,901
10月	15,392	4,739,138	9,139	849,823	4,902	901,592
11月	14,589	2,748,099	8,791	943,258	4,652	1,231,711
12月	18,235	3,259,189	10,585	914,385	6,068	1,275,852
115年						
1月	20,641	3,467,615	9,364	896,076	6,071	1,460,431
2月	11,359	1,948,872	6,516	701,037	3,699	528,339
3月	16,779	2,871,139	9,568	850,948	5,845	839,105
當期較上期 增減	47.72	47.32	46.84	21.38	58.02	58.82
當期較上年 同期增減	-11.10	-38.70	-14.10	-42.19	-2.03	-54.61

資料來源：臺中市政府地政局

## 15.建 物 登 記

年月別	標示變更登記		所有權					
			第一次登記		變更登記		買賣	
	棟數 (棟)	面積 (平方公尺)	棟數 (棟)	面積 (平方公尺)	棟數 (棟)	面積 (平方公尺)	棟數 (棟)	面積 (平方公尺)
106年	19,794	7,244,332	15,564	4,533,966	54,216	6,929,742	39,332	4,269,054
107年	17,808	4,651,367	15,411	4,076,598	53,933	6,894,769	39,804	4,346,115
108年	18,682	4,766,749	15,927	3,776,382	59,132	7,066,200	43,438	4,612,346
109年	18,434	5,385,961	20,197	4,356,583	64,531	7,876,193	48,623	5,169,458
110年	15,728	8,141,513	18,170	4,327,169	64,876	8,138,836	49,990	5,313,910
111年	14,238	3,090,317	24,391	5,175,680	67,712	7,818,001	50,695	5,025,219
112年	18,421	3,447,356	24,246	5,279,283	66,373	7,524,054	47,693	4,615,756
113年	24,658	4,457,440	26,978	5,217,130	75,164	8,123,938	54,996	5,184,012
114年	23,004	4,421,179	30,077	5,790,332	62,797	7,024,135	42,490	4,085,856
3月	495	99,777	1,635	448,836	5,749	704,981	4,094	445,822
4月	444	105,579	1,742	433,017	4,821	633,505	3,206	381,027
5月	523	227,721	1,940	400,394	4,996	573,302	3,390	327,814
6月	437	71,482	2,803	458,385	4,827	592,301	3,122	347,045
7月	2,420	417,483	6,156	833,914	5,484	610,592	3,659	361,274
8月	499	105,571	1,743	288,207	5,555	572,909	3,742	327,829
9月	294	63,463	1,831	744,854	4,910	534,828	3,600	330,999
10月	884	193,881	2,903	500,934	5,173	518,857	3,766	311,384
11月	5,535	1,194,304	1,332	269,014	5,299	559,420	3,511	300,599
12月	10,576	1,739,634	2,862	559,362	5,531	594,153	3,951	363,353
115年								
1月	419	79,759	2,207	537,572	5,330	597,710	3,509	311,212
2月	323	59,109	1,922	430,405	3,147	399,177	1,875	182,511
3月	432	142,439	1,518	349,354	4,952	540,478	3,195	290,456
當期較上期 增 減	33.75	140.98	-21.02	-18.83	57.36	35.40	70.40	59.14
當期較上年 同 期 增 減	-12.73	42.76	-7.16	-22.16	-13.86	-23.33	-21.96	-34.85

資料來源：臺中市政府地政局

## 15.建 物 登 記 ( 續 )

年月別	他項權利登記		抵押權設定		抵押權塗銷	
	棟數(棟)	面積(平方公尺)	棟數(棟)	面積(平方公尺)	棟數(棟)	面積(平方公尺)
106年	133,905	21,931,737	74,383	10,425,028	49,907	8,268,365
107年	142,770	23,598,246	75,986	11,368,006	51,822	8,379,093
108年	143,745	24,295,095	81,081	11,996,860	53,691	9,323,486
109年	155,758	24,046,451	89,138	12,099,636	58,521	8,977,406
110年	152,316	23,575,203	86,627	11,428,743	57,915	8,677,904
111年	164,539	27,865,115	96,500	13,297,210	58,195	10,530,779
112年	168,448	25,011,055	95,494	13,329,759	57,134	8,248,323
113年	182,700	25,583,513	111,345	13,014,556	61,936	9,298,369
114年	143,847	21,265,010	88,230	10,784,760	45,991	6,832,656
3月	13,003	1,818,737	8,085	998,608	4,053	617,972
4月	11,893	1,773,635	7,394	928,113	3,843	614,542
5月	12,997	1,919,613	7,779	904,419	4,083	646,521
6月	11,620	2,546,689	7,061	1,101,788	3,827	557,474
7月	12,514	1,644,591	7,510	868,590	4,297	608,659
8月	12,228	1,866,032	7,516	894,890	3,965	576,437
9月	11,313	1,731,394	6,798	860,101	3,656	543,253
10月	12,052	1,580,507	7,460	826,807	3,658	548,085
11月	10,821	1,584,478	6,876	890,933	3,293	491,311
12月	13,601	1,983,358	8,627	1,007,114	4,099	629,384
115年						
1月	15,976	2,237,893	7,236	915,476	4,569	603,076
2月	8,356	1,234,347	5,002	697,546	2,765	403,849
3月	12,526	1,715,218	7,656	922,452	4,204	646,822
當期較上期 增 減	49.90	38.96	53.06	32.24	52.04	60.16
當期較上年 同 期 增 減	-3.67	-5.69	-5.31	-7.63	3.73	4.67

資料來源：臺中市政府地政局

## 16.工商經濟

年月底別	公司行號登記現有家數(家)			公司行號登記資本額(百萬元)			營利事業 <sup>①</sup>	
	合計	公司登記	商業登記	合計	公司登記	商業登記	家數(家)	累計銷售額(千元)
106年底	204,239	96,174	108,065	1,699,331	1,679,880	19,452	186,470	3,991,224,176
107年底	210,491	98,980	111,511	1,738,007	1,717,911	20,095	192,022	4,259,595,905
108年底	215,959	101,419	114,540	1,840,955	1,820,248	20,707	197,491	4,288,428,452
109年底	223,754	105,401	118,353	1,914,145	1,892,582	21,563	204,224	4,384,414,171
110年底	232,893	109,780	123,113	2,030,500	2,007,892	22,608	212,755	5,067,072,143
111年底	241,235	113,762	127,473	2,094,885	2,071,239	23,647	219,776	5,343,351,488
112年底	250,555	117,718	132,837	2,216,526	2,191,696	24,830	227,799	5,257,247,686
113年底	257,906	121,694	136,212	2,299,160	2,273,244	25,916	233,292	5,703,029,527
114年底	264,184	124,857	139,327	2,462,770	2,435,941	26,828	237,881	5,808,090,126
3月底	259,567	122,474	137,093	2,312,344	2,286,121	26,222	234,120	919,473,226
4月底	260,242	122,821	137,421	2,316,828	2,290,495	26,333	234,703	1,858,474,354
5月底	260,818	123,110	137,708	2,322,127	2,295,715	26,412	235,096	1,893,959,457
6月底	261,455	123,485	137,970	2,326,100	2,299,615	26,484	235,683	2,791,178,613
7月底	262,021	123,793	138,228	2,330,446	2,303,899	26,547	236,004	2,823,472,904
8月底	262,445	124,051	138,394	2,364,916	2,338,303	26,614	236,512	3,747,693,239
9月底	262,917	124,225	138,692	2,373,568	2,346,880	26,689	236,840	3,780,594,482
10月底	263,480	124,511	138,969	2,395,329	2,368,605	26,724	237,290	4,730,816,021
11月底	263,844	124,687	139,157	2,453,868	2,427,124	26,745	237,728	4,761,704,737
12月底	264,184	124,857	139,327	2,462,770	2,435,941	26,828	237,881	5,808,090,126
115年底								
1月底	264,717	125,071	139,646	2,469,188	2,442,280	26,908	237,991	30,635,118
2月底	265,001	125,259	139,742	2,495,635	2,468,685	26,950	238,175	917,415,270
3月底	265,428	125,369	140,059	2,498,465	2,471,414	27,052	...	...
當期較上期增減	0.16	0.09	0.23	0.11	0.11	0.38	...	...
當期較上年同期增減	2.26	2.36	2.16	8.05	8.11	3.17	...	...

資料來源：臺中市政府經濟發展局、財政部統計處  
附註：①資料公布時間晚一個月。

## 16.工商經濟(續)

年月底別	工廠登記現有家數(家)	中部科學園區 <sup>①</sup>				臺中工業區	
		有效核准廠商 <sup>②</sup> 家數(家)	已入區登記廠商家數(家)	產業累計 <sup>③</sup> 營業額(億元)	就業總人數(人)	廠商家數(家)	廠商資本額(億元)
106年底	18,857	150	130	5,523.44	41,483	1,032	4,750.22
107年底	19,202	153	128	7,125.71	45,634	1,039	4,716.32
108年底	19,250	157	127	7,844.37	48,411	1,026	7,050.91
109年底	19,155	166	129	9,248.52	49,242	1,030	7,256.23
110年底	19,368	177	134	10,226.96	49,968	1,040	6,842.17
111年底	19,185	177	135	11,586.58	52,596	1,033	6,850.17
112年底	19,095	179	134	9,295.62	51,901	1,029	7,018.48
113年底	19,089	172	138	10,212.65	51,721	1,033	7,010.55
114年底	19,502	170	135	10,117.06	55,418	1,040	7,017.32
3月底	19,130	173	135	-	53,060	1,041	7,016.93
4月底	19,133	172	135	3,534.95	52,602	1,043	7,017.72
5月底	19,158	172	136	-	53,612	1,040	7,018.51
6月底	19,197	172	133	5,232.78	53,756	1,043	7,018.84
7月底	19,212	171	134	-	53,999	1,040	7,019.10
8月底	19,267	170	136	6,909.94	54,308	1,043	7,018.25
9月底	19,332	170	135	-	54,569	1,043	7,018.25
10月底	19,412	170	135	8,920.55	54,601	1,043	7,018.22
11月底	19,503	170	136	-	55,380	1,039	7,017.82
12月底	19,502	170	135	10,117.06	55,418	1,040	7,017.32
115年底							
1月底	19,558	170	134	-	55,398	1,040	7,027.54
2月底	19,610	170	135	1,027.35	54,618	1,042	7,027.42
3月底	19,661	169	135	-	54,660	1,038	7,021.05
當期較上期增減	0.26	-0.59	-	--	0.08	-0.38	-0.09
當期較上年同期增減	2.78	-2.31	-	--	3.02	-0.29	0.06

資料來源：國家科學及技術委員會、經濟部臺中產業園區服務中心、臺中市政府經濟發展局  
附註：①僅包含臺中國區與后里園區。②106年4月起中科有效核准廠商家數不含研究機構數。③每偶數月發布。

## 17.電力供應

年月別	用戶用電量(度)					
	合計	住宅部門		服務業部門 (含包燈)	農林漁牧	工業部門
		總用電量	平均每戶用電量			
106年	28,737,436,916	5,806,814,422	7,825	6,486,588,751	164,257,948	16,279,775,795
107年	30,488,117,174	5,875,928,555	7,765	5,418,671,958	171,151,953	19,022,364,708
108年	31,134,672,207	5,838,019,128	7,586	5,477,749,550	172,390,737	19,646,512,792
109年	32,701,666,671	6,265,857,691	8,012	5,542,022,202	174,719,672	20,719,067,105
110年	34,368,596,757	6,508,364,863	8,175	5,607,026,840	170,969,029	22,082,236,025
111年	34,214,913,490	6,378,817,139	7,874	5,910,230,657	168,071,830	21,757,793,864
112年	33,322,162,971	6,514,607,367	7,886	5,696,834,636	165,805,594	20,944,915,374
113年	34,181,751,640	6,819,443,825	8,077	5,876,261,035	166,060,992	21,319,985,788
114年	34,188,244,297	6,832,912,297	7,917	5,727,356,494	157,023,435	21,470,952,071
2月	2,427,036,618	488,372,034	562	359,464,363	10,328,232	1,568,871,989
3月	2,685,238,528	483,549,713	572	390,100,111	11,071,276	1,800,517,428
4月	2,689,216,082	462,899,488	532	411,669,321	11,867,314	1,802,779,959
5月	2,855,524,650	470,664,434	554	478,531,724	12,877,239	1,893,451,253
6月	2,941,614,211	550,051,655	630	507,631,824	13,814,204	1,870,116,528
7月	3,151,029,881	635,158,665	745	553,242,616	14,833,086	1,947,795,514
8月	3,211,193,054	694,649,868	794	556,612,902	15,546,203	1,944,384,081
9月	3,160,561,454	697,365,816	812	565,311,358	15,190,628	1,882,693,652
10月	3,207,444,744	719,415,131	819	572,371,369	15,749,007	1,899,909,237
11月	2,964,249,745	669,200,994	776	510,585,795	13,244,872	1,771,218,084
12月	2,373,373,839	518,910,220	589	433,368,591	11,743,715	1,409,351,313
115年						
1月	2,563,366,138	445,818,165	515	404,347,010	10,756,424	1,702,444,539
2月	2,411,453,091	448,642,201	508	357,681,952	9,995,143	1,595,133,795
當期較上期 增減	-5.93	0.63	-1.36	-11.54	-7.08	-6.30
當期較上年 同期增減	-0.64	-8.14	-9.61	-0.50	-3.23	1.67

資料來源：台灣電力公司  
附註：115年3月資料尚未產出。

## 18.九 大 行 業 及 攤 販 管 理

年月別	九大行業					攤販取締次數 (攤)
	合法家數 <sup>①</sup> (家)	稽查家數 (家)	非法家數 <sup>①</sup> (家)	稽查家數 (家)	違法件數(件)	
106年	522	1,393	4	214	94	7,340
107年	511	1,398	2	357	157	8,556
108年	490	1,379	4	304	96	6,564
109年	477	1,325	1	333	135	5,491
110年	460	1,259	3	227	92	4,158
111年	451	1,230	1	520	267	4,208
112年	433	1,105	3	594	222	5,996
113年	426	1,010	1	521	233	7,979
114年	425	944	1	512	271	4,989
3月	425	94	1	48	38	294
4月	425	68	1	48	19	283
5月	427	70	1	32	15	328
6月	427	70	1	18	4	366
7月	427	132	1	58	37	576
8月	427	83	1	72	36	487
9月	424	77	-	40	19	560
10月	425	61	1	44	20	537
11月	425	75	1	27	13	430
12月	425	88	1	35	7	599
115年						
1月	424	80	1	34	14	585
2月	425	29	-	34	8	479
3月	423	88	-	53	29	581
當期較上期 增減	-0.47	203.45	--	55.88	262.50	21.29
當期較上年 同期增減	-0.47	-6.38	-100.00	10.42	-23.68	97.62

資料來源：臺中市政府經濟發展局  
附註：①合法家數與非法家數係期底數。

## 19.農 產 批 發 交 易

年月別	毛豬		魚		水果		蔬菜	
	交易量 (公噸)	平均價格 (元/公斤)	交易量 (公噸)	平均價格 (元/公斤)	交易量 (公噸)	平均價格 (元/公斤)	交易量 (公噸)	平均價格 (元/公斤)
106年	109,740.8	76.7	16,684.9	133.0	180,416.5	42.7	70,147.8	20.6
107年	111,129.6	70.0	15,892.8	138.7	182,723.3	38.0	73,075.9	19.2
108年	111,760.9	71.2	16,670.5	132.8	176,480.6	41.3	72,055.9	21.4
109年	115,490.2	69.7	16,733.3	135.1	194,887.3	38.5	71,684.3	21.9
110年	73,114.9	75.6	15,667.6	138.4	172,786.0	46.0	68,951.3	22.7
111年	62,930.0	81.0	14,652.9	148.7	164,043.9	47.6	70,777.1	24.3
112年	59,671.4	89.0	14,441.2	152.9	157,732.8	48.5	71,304.3	26.0
113年	61,375.5	90.5	13,574.9	162.1	152,462.3	56.1	73,956.2	27.5
114年	63,107.1	96.6	12,753.9	161.2	135,054.6	64.2	83,451.7	24.4
3月	6,031.8	93.7	1,093.7	162.5	8,846.2	75.6	7,765.9	20.2
4月	5,528.8	94.3	999.4	160.2	10,586.2	67.8	7,672.4	20.0
5月	5,870.6	96.2	1,044.7	169.8	13,348.9	60.5	7,605.9	19.1
6月	5,025.6	97.9	835.0	168.6	12,408.8	57.6	6,577.7	21.6
7月	4,922.0	104.2	1,041.7	163.9	14,416.7	57.4	5,885.1	27.7
8月	4,816.7	107.4	1,094.1	164.9	13,238.9	63.0	5,024.5	38.3
9月	5,083.0	101.1	983.6	159.5	12,078.4	58.3	5,930.5	29.5
10月	3,780.9	96.3	1,060.2	157.5	11,349.2	58.3	6,703.3	29.0
11月	5,094.5	90.6	1,183.4	152.5	11,507.8	62.8	7,353.3	26.9
12月	6,413.6	89.3	1,301.0	145.3	10,910.7	67.2	8,225.1	22.8
115年								
1月	6,219.4	87.3	1,174.2	167.2	10,810.7	74.0	7,852.0	22.6
2月	4,476.6	85.6	918.8	185.9	10,594.2	66.7	7,640.1	17.7
3月	5,967.7	78.5	934.0	163.9	11,716.6	54.1	8,131.5	19.0
當期較上期 增 減	33.31	-8.29	1.65	-11.83	10.59	-18.89	6.43	7.34
當期較上年 同 期 增 減	-1.06	-16.22	-14.60	0.86	32.45	-28.44	4.71	-5.94

資料來源：臺中市政府農業局

附 註：毛豬交易量為臺中肉品市場及大安肉品市場加總，自110年6月起臺中肉品市場停止拍賣作業。

## 20.車 輛 登 記 及 拖 吊 情 形

年月底別	汽車(輛)					機車 (輛)	每千人持有輛數 (輛/千人)		車輛違規 拖吊數 (輛) <sup>②</sup>	
	合計	自用	營業用	特種車輛	環保電能 車類 <sup>①</sup>		汽車	機車		
106年底	1,078,943	1,036,163	35,268	7,512	12,664	1,687,364	12,239	387.12	605.43	54,121
107年底	1,093,995	1,050,899	35,573	7,523	14,135	1,706,686	23,060	390.17	608.68	47,772
108年底	1,105,642	1,062,348	35,677	7,617	18,401	1,730,244	43,650	392.73	614.59	41,211
109年底	1,116,731	1,073,328	35,648	7,755	24,923	1,755,563	60,385	395.89	622.37	44,593
110年底	1,136,403	1,092,363	36,026	8,014	33,799	1,784,226	74,851	403.91	634.17	34,644
111年底	1,155,098	1,110,057	36,976	8,065	47,017	1,810,594	86,935	410.42	643.32	36,337
112年底	1,176,373	1,129,440	38,553	8,380	64,654	1,845,459	98,757	413.36	648.46	24,962
113年底	1,193,681	1,145,998	39,168	8,515	86,297	1,876,062	108,489	417.28	655.83	21,833
114年底	1,205,497	1,157,413	39,400	8,684	109,739	1,898,447	113,275	420.26	661.83	8,487
3月底	1,197,934	1,150,300	39,143	8,491	91,909	1,884,165	109,297	417.99	657.43	709
4月底	1,197,778	1,149,993	39,288	8,497	93,454	1,885,381	109,594	417.91	657.82	632
5月底	1,199,544	1,151,519	39,480	8,545	95,201	1,888,346	110,327	418.32	658.53	662
6月底	1,200,330	1,152,350	39,440	8,540	97,231	1,889,952	110,666	418.58	659.06	682
7月底	1,200,909	1,152,980	39,359	8,570	99,209	1,890,991	110,977	418.75	659.38	591
8月底	1,201,191	1,153,261	39,330	8,600	100,855	1,893,629	111,428	418.85	660.30	599
9月底	1,202,632	1,154,757	39,256	8,619	102,697	1,895,737	112,010	419.40	661.10	637
10月底	1,203,190	1,155,272	39,287	8,631	104,489	1,897,559	112,450	419.55	661.67	534
11月底	1,204,597	1,156,468	39,464	8,665	106,752	1,898,481	112,779	419.95	661.86	534
12月底	1,205,497	1,157,413	39,400	8,684	109,739	1,898,447	113,275	420.26	661.83	504
115年底										
1月底	1,205,931	1,157,852	39,394	8,685	111,829	1,899,517	113,441	420.42	662.22	475
2月底	1,206,011	1,157,921	39,385	8,705	113,391	1,901,107	113,937	420.45	662.77	296
3月底	1,207,078	1,158,996	39,381	8,701	116,075	1,902,797	115,374	420.72	663.21	543
當期較上期 增 減	0.09	0.09	-0.01	-0.05	2.37	0.09	1.26	0.06	0.07	83.45
當期較上年 同 期 增 減	0.76	0.76	0.61	2.47	26.29	0.99	5.56	0.65	0.88	-23.41

資料來源：交通部統計處統計查詢網、臺中市政府交通局

附 註：①包括「電能」、「汽油、電能」、「柴油、電能」、「電能、汽油」、「電能、柴油」、「電能(增程)」、「汽油(油電)」、「柴油(油電)」。

②係指年(月)資料。

## 21.大眾運輸

年月別	公車客運 <sup>①</sup>							
	路線數 <sup>②</sup> (條)	營業里程 <sup>②</sup> (公里)	平均每日實際 營業車輛數 (輛)	每車每日平均 行駛公里 (公里)	總載客人次 <sup>③</sup> (人次)	平均每日載客人次 (人次)	每車載客人數(人次)	
							每日平均	每次平均
106年	219	6,442	1,246.96	154.54	135,095,334	370,124.20	296.82	42.18
107年	224	7,150	1,307.83	153.84	136,322,825	373,487.19	285.58	40.87
108年	234	7,287	1,359.01	152.37	133,781,697	366,525.20	269.70	38.93
109年	243	7,834	1,402.02	152.10	111,753,212	305,336.64	217.78	31.65
110年	255	8,592	1,389.48	138.51	75,194,238	206,011.61	148.27	23.76
111年	262	9,311	1,387.41	140.74	76,503,400	209,598.36	151.07	24.15
112年	258	9,178	1,314.01	137.97	84,465,064	231,411.13	176.11	28.72
113年	262	9,173	1,169.54	145.57	82,675,496	225,889.33	193.14	29.31
114年	267	9,214	1,144.24	145.54	80,920,605	221,700.29	193.75	29.44
3月	262	9,158	1,153.97	145.48	7,189,531	231,920.35	200.98	30.52
4月	264	9,376	1,159.00	143.84	6,974,369	232,478.97	200.59	30.83
5月	264	9,243	1,148.16	145.05	7,134,935	230,159.19	200.46	30.58
6月	264	9,138	1,159.67	143.76	6,559,603	218,653.43	188.55	29.06
7月	265	9,053	1,159.74	141.98	5,836,055	188,259.84	162.33	25.36
8月	266	9,203	1,127.29	147.52	6,215,923	200,513.65	177.87	26.69
9月	266	9,101	1,199.40	140.58	6,939,496	231,316.53	192.86	30.32
10月	267	9,186	1,134.71	146.71	7,264,623	234,342.68	206.52	31.06
11月	267	9,180	1,085.00	152.69	6,965,269	232,175.63	213.99	30.94
12月	267	9,214	1,113.16	152.04	7,580,332	244,526.84	219.67	31.96
115年								
1月	267	9,287	1,125.68	150.29	① 6,712,127	① 216,520.23	① 192.35	28.33
2月	267	9,288	1,082.71	146.00	5,185,229	185,186.75	171.04	25.97
3月	267	9,323	1,091.74	152.54	7,274,116	234,648.90	214.93	31.21
當期較上期 增 減	-	0.38	0.83	4.48	40.29	26.71	25.66	20.18
當期較上年 同 期 增 減	1.91	1.80	-5.39	4.85	1.18	1.18	6.94	2.26

資料來源：臺中市政府交通局

附 註：①自109年11月起含小黃公車數據。

②係指期末數。

③不含包車載客人次。

## 21.大眾運輸(續)

年月別	YouBike公共自行車 <sup>①</sup>			捷運				高鐵臺中站進出旅客(人次)	
	租借站 數 <sup>②</sup> (站)	車輛數 <sup>②</sup> (輛)	租借車次 (車次)	客運人數 <sup>③</sup> (人次)	電子票證 人數 <sup>④</sup>	客運收入 <sup>③</sup> (元)	電子票證 收入 <sup>④</sup>	進站	出站
106年	232	6,905	7,153,400	-	-	-	-	10,542,063	10,429,504
107年	319	9,150	8,188,076	-	-	-	-	11,112,909	11,001,709
108年	328	9,150	9,027,093	-	-	-	-	11,604,259	11,492,823
109年	374	9,355	8,883,787	-	-	-	-	9,496,055	9,427,100
110年	908	12,869	9,996,713	4,184,285	-	105,064,176	-	7,299,665	7,238,159
111年	1,263	16,183	14,151,074	9,329,765	8,854,916	219,456,243	208,347,427	9,027,370	8,965,907
112年	1,332	10,128	17,729,222	13,336,421	12,708,866	335,905,728	320,723,320	12,411,022	12,402,997
113年	1,505	12,228	18,788,779	15,808,142	14,986,014	400,558,695	381,074,594	13,237,966	13,237,450
114年	1,724	12,887	20,475,986	17,221,603	16,166,720	435,706,580	409,775,484	13,829,742	13,827,727
3月	1,556	12,876	1,696,251	1,445,982	1,366,010	36,441,419	34,491,160	1,181,489	1,169,069
4月	1,569	12,876	1,787,729	1,432,773	1,351,987	36,345,678	34,378,465	1,121,898	1,125,990
5月	1,584	12,876	1,774,931	1,446,279	1,360,746	36,584,878	34,486,897	1,162,715	1,168,608
6月	1,602	12,876	1,677,937	1,365,666	1,282,581	33,549,938	31,530,439	1,105,436	1,089,313
7月	1,622	12,876	1,450,558	1,310,271	1,222,604	33,364,256	31,209,264	1,129,048	1,126,031
8月	1,648	12,887	1,646,268	1,428,384	1,334,908	36,408,870	34,098,007	1,226,091	1,228,032
9月	1,672	12,887	1,743,968	1,396,160	1,314,903	35,383,234	33,376,507	1,105,440	1,106,378
10月	1,690	12,887	1,930,642	1,558,657	1,461,306	39,520,743	37,091,689	1,237,635	1,240,862
11月	1,706	12,887	1,842,407	1,528,787	1,431,855	38,828,207	36,416,982	1,204,282	1,204,174
12月	1,724	12,887	1,974,108	1,672,501	1,551,546	42,523,116	39,166,002	1,255,343	1,262,324
115年									
1月	1,743	12,887	1,817,350	1,555,068	1,440,233	39,293,934	36,361,850	1,143,636	1,141,320
2月	1,747	12,887	1,556,657	1,336,861	1,227,099	33,956,680	31,184,155	1,081,529	1,082,872
3月	1,759	12,987	2,016,946	1,596,816	1,490,433	40,339,321	37,665,965	1,255,828	1,248,636
當期較上期 增 減	0.69	0.78	29.57	19.45	21.46	18.80	20.79	16.12	15.31
當期較上年 同 期 增 減	13.05	0.86	18.91	10.43	9.11	10.70	9.20	6.29	6.81

資料來源：臺中市政府交通局、交通部統計處統計查詢網

附 註：①112年以前原名為iBike。②係指期末數：自110年8月起，因「iBike倍增計畫」租借站系統升級為2.0系統，租借站數

及車輛數隨之增加；1.0系統於112年6月28日正式汰舊完畢，導致車輛數減少。③資料自110年起開始統計。④資料自111年起開始統計。

## 22.停車位概況

年月底別	大型車(格)			小型車(格)			機車(格)		
	合計	收費	不收費	合計	收費	不收費	合計	收費	不收費
106年底	498	451	47	126,132	82,194	43,938	121,566	34,051	87,515
107年底	518	470	48	131,506	86,646	44,860	133,095	39,015	94,080
108年底	526	469	57	138,385	93,859	44,526	139,056	40,923	98,133
109年底	526	462	64	146,273	103,903	42,370	146,995	46,424	100,571
110年底	573	499	74	146,514	105,729	40,785	148,504	47,883	100,621
111年底	421	365	56	142,177	102,085	40,092	151,845	48,245	103,600
112年底	454	398	56	151,875	113,880	37,995	162,722	55,816	106,906
113年底	471	415	56	186,093	148,007	38,086	177,950	67,083	110,867
114年底	553	498	55	199,883	167,608	32,275	186,701	74,319	112,382
第1季底	483	427	56	189,001	151,078	37,923	179,584	68,378	111,206
第2季底	542	486	56	193,017	156,066	36,951	182,693	70,984	111,709
第3季底	541	486	55	196,885	164,516	32,369	184,412	72,698	111,714
第4季底	553	498	55	199,883	167,608	32,275	186,701	74,319	112,382
115年底									
第1季底	550	495	55	201,801	169,515	32,286	190,408	76,845	113,563
當期較上期增減	-0.54	-0.60	-	0.96	1.14	0.03	1.99	3.40	1.05
當期較上年同期增減	13.87	15.93	-1.79	6.77	12.20	-14.86	6.03	12.38	2.12

資料來源：臺中市政府交通局

## 23.臺中海(空)港

年月別	臺中港進出旅客(人次)		臺中港貨櫃裝卸量 (TEU)	自由貿易港區貿易量(千公噸)	臺中機場進出旅客(人次)		臺中機場貨物噸數(噸)	國際航線(含港澳不含兩岸)	國際航線(含港澳不含兩岸)
	國內旅客	國外旅客(含中國大陸)			國內旅客	國際航線(含港澳不含兩岸)			
106年	62,566	56,133	1,660,663	7,808	2,394,648	1,216,581	3,568	1,339	
107年	78,351	70,745	1,743,569	5,718	2,638,774	1,411,698	3,757	1,526	
108年	99,444	87,359	1,793,966	4,946	2,821,967	1,494,390	3,729	1,311	
109年	11,835	1,554	1,820,986	5,302	1,104,631	194,726	2,308	301	
110年	7,460	-	1,979,295	5,747	581,767	2,212	1,545	70	
111年	4,746	-	1,785,365	3,163	937,131	12,112	1,889	29	
112年	4,850	-	1,610,200	3,602	1,499,320	462,877	1,956	170	
113年	5,350	-	1,613,473	5,031	2,121,825	1,083,891	1,668	114	
114年	4,644	-	1,590,740	5,697	2,758,195	1,705,552	1,806	12	
3月	328	-	140,303	530	207,444	134,599	128	-	
4月	330	-	134,072	291	223,738	138,291	124	-	
5月	350	-	143,426	231	244,438	130,981	132	-	
6月	342	-	139,289	256	249,390	132,556	137	-	
7月	388	-	129,173	274	254,230	144,692	138	-	
8月	768	-	139,444	558	256,175	160,542	164	-	
9月	370	-	126,648	618	209,819	129,639	157	-	
10月	318	-	124,362	660	240,069	145,357	177	-	
11月	313	-	129,489	593	230,747	152,626	169	-	
12月	466	-	147,130	763	244,651	170,111	180	-	
115年									
1月	351	-	133,625	762	237,039	167,407	192	-	
2月	341	-	102,948	325	258,799	179,127	158	-	
3月	170	-	140,391	580	275,694	190,734	144	-	
當期較上期增減	-50.15	--	36.37	78.46	6.53	6.48	-8.86	--	
當期較上年同期增減	-48.17	--	0.06	9.43	32.90	41.71	12.50	--	

資料來源：交通部統計處統計查詢網

## 24.衛生管理與傳染病

年月別	衛生管理				傳染病監視	
	食品衛生查驗 不合格率 <sup>①</sup> (%)	食品製造廠商衛生 檢查合格率(%)	營業場所衛生稽查 輔導合格率(%)	每萬人藥商家數 <sup>②</sup> (家/萬人)	登革熱確診病例 (人)	流感重症病例 (人)
106年	2.26	70.59	62.58	33.53	42	108
107年	0.57	75.89	66.03	34.65	152	78
108年	0.61	74.65	71.32	35.59	70	196
109年	0.48	72.64	80.86	38.99	5	34
110年	0.36	75.60	97.53	43.12	1	-
111年	0.17	74.10	97.51	44.42	8	1
112年	0.10	73.48	97.54	38.19	95	81
113年	0.12	72.67	93.31	37.85	38	199
114年	...	...	98.33	37.64	34	290
3月	-	83.78	100.00	37.72	2	28
4月	0.03	77.68	100.00	37.70	-	23
5月	-	78.65	99.25	37.67	5	32
6月	0.12	74.60	99.43	37.68	-	16
7月	-	71.36	99.18	37.67	3	16
8月	-	73.40	100.00	37.68	7	24
9月	0.02	81.45	100.00	37.69	1	22
10月	-	78.02	100.00	37.66	4	32
11月	0.02	78.72	99.01	37.67	4	5
12月	0.01	79.26	99.32	37.64	6	5
115年						
1月	0.02	73.30	97.48	37.60	2	11
2月	0.02	66.27	98.37	37.59	2	8
3月	0.01	75.01	97.40	37.60	2	5
當期較上期 增減	(-0.01)	(8.74)	(-0.97)	0.03	-	-37.50
當期較上年 同期增減	(0.01)	(-8.77)	(-2.60)	-0.32	-	-82.14

資料來源：臺中市政府衛生局、衛生福利部疾病管制署傳染病統計資料查詢系統  
 附註：①食品衛生查驗不合格率之定義為查驗不符規定件數 / 查驗件數\*100。  
 ②係指期末數。

## 25.公害陳情

年月別	公害陳情 受理數 (件)	按污染項目分(件)						廢機動車輛 查報數 (輛)	違規廣告 拆除量 <sup>①</sup> (件)
		空氣污染	異味	噪音	水污染	環境衛生及廢 棄物	其他		
106年	46,930	1,998	15,365	13,748	1,447	14,132	240	6,535	-
107年	48,282	2,072	15,345	14,162	1,381	15,039	283	7,384	-
108年	50,475	2,164	16,125	13,019	1,515	17,358	294	6,159	3,491,142
109年	53,449	1,999	15,365	14,623	1,436	19,821	205	5,586	3,554,677
110年	56,745	1,999	15,048	16,417	1,554	20,992	735	5,436	2,704,384
111年	44,763	1,450	11,720	16,479	1,302	13,712	100	6,493	3,111,999
112年	50,021	1,849	13,033	17,649	1,427	15,962	101	6,459	3,129,783
113年	51,549	2,068	13,345	17,768	1,816	16,322	230	6,203	2,784,176
114年	50,866	1,868	12,219	16,575	1,544	18,442	218	5,773	2,690,385
3月	4,192	141	989	1,550	129	1,369	14	481	245,069
4月	4,437	155	1,083	1,518	161	1,503	17	518	253,702
5月	4,165	165	980	1,274	130	1,603	13	604	250,285
6月	3,969	144	835	1,015	124	1,832	19	461	235,233
7月	3,774	127	795	1,039	122	1,682	9	517	207,834
8月	4,217	124	1,068	1,093	124	1,795	13	461	223,638
9月	4,218	147	1,109	1,086	123	1,728	25	463	228,434
10月	4,714	186	1,191	1,475	116	1,721	25	523	225,048
11月	4,831	180	1,281	1,719	115	1,510	26	427	212,640
12月	5,178	219	1,257	2,000	176	1,512	14	476	215,465
115年									
1月	4,552	198	960	1,674	193	1,509	18	430	218,137
2月	3,785	143	928	1,382	160	1,143	29	397	142,859
3月	4,622	190	1,093	1,616	155	1,539	29	567	198,282
當期較上期 增減	22.11	32.87	17.78	16.93	-3.13	34.65	-	42.82	38.80
當期較上年 同期增減	10.26	34.75	10.52	4.26	20.16	12.42	107.14	17.88	-19.09

資料來源：環境部環境統計查詢網、臺中市政府環境保護局  
 附註：①資料自108年起開始統計。

## 26. 一般廢棄物產生量

年月別	一般垃圾產生量			資源垃圾產生量			廚餘產生量		
	全年(月) (公噸)	平均每日 (公噸)	平均每人每日 (公斤)	全年(月) (公噸)	平均每日 (公噸)	平均每人每日 (公斤)	全年(月) (公噸)	平均每日 (公噸)	平均每人每日 (公斤)
106年	359,137	983.94	0.354	460,695	1,262.18	0.454	43,308	118.65	0.043
107年	684,982	1,876.66	0.671	538,695	1,475.88	0.528	43,436	119.00	0.043
108年	625,368	1,713.34	0.610	534,413	1,464.15	0.521	41,147	112.73	0.040
109年	484,229	1,323.03	0.469	578,525	1,580.67	0.561	68,630	187.51	0.067
110年	477,967	1,309.50	0.465	727,411	1,992.91	0.707	59,688	163.53	0.058
111年	632,395	1,732.59	0.616	931,875	2,553.08	0.907	61,200	167.67	0.060
112年	681,185	1,866.26	0.659	949,329	2,600.90	0.919	55,132	151.05	0.053
113年	533,679	1,458.14	0.511	954,145	2,606.95	0.914	62,366	170.40	0.060
114年	520,082	1,424.88	0.497	956,322	2,620.06	0.915	71,597	196.16	0.068
3月	38,004	1,225.94	0.428	74,347	2,398.30	0.837	6,399	206.40	0.072
4月	33,512	1,117.07	0.390	73,244	2,441.47	0.852	6,122	204.06	0.071
5月	46,002	1,483.93	0.518	76,160	2,456.76	0.857	6,200	200.01	0.070
6月	48,854	1,628.47	0.568	76,186	2,539.54	0.886	6,183	206.10	0.072
7月	48,210	1,555.17	0.542	77,070	2,486.13	0.867	6,060	195.49	0.068
8月	46,549	1,501.59	0.524	81,184	2,618.84	0.913	5,707	184.10	0.064
9月	43,058	1,435.26	0.500	91,514	3,050.46	1.064	4,437	147.89	0.052
10月	42,260	1,363.24	0.475	90,161	2,908.42	1.014	6,312	203.61	0.071
11月	41,492	1,383.08	0.482	81,762	2,725.41	0.950	7,472	249.08	0.087
12月	48,809	1,574.47	0.549	76,111	2,455.21	0.856	4,613	148.81	0.052
115年									
1月	49,537	1,597.97	0.557	75,744	2,443.35	0.852	5,131	165.53	0.058
2月	45,965	1,641.62	0.572	78,926	2,818.80	0.983	4,275	152.69	0.053
3月	44,567	1,437.65	0.501	72,283	2,331.70	0.813	5,658	182.53	0.064
當期較上期 增 減	-3.04	-12.42	-12.41	-8.42	-17.28	-17.29	32.35	19.54	20.75
當期較上年 同期增 減	17.27	17.27	17.06	-2.78	-2.78	-2.87	-11.58	-11.56	-11.11

資料來源：臺中市政府環境保護局

附註：一般垃圾產生量自107年起含事業員工生活垃圾，111年起含非例行性排出垃圾，113年起排除餐館業垃圾。

## 27. 空氣污染測定與稽查

年月別	AQI大於 100之日數 比率(%) <sup>①</sup>	空氣中總懸 浮微粒(微克 /立方公尺)	二氧化硫 (ppb)	臭氧 (ppb)	空氣細懸浮微粒濃度PM <sub>2.5</sub> <sup>②</sup> (微克/立方公尺)						空氣污染源稽查	
					平均	大里	西屯	沙鹿	忠明	豐原	稽查次數 (次)	罰鍰次數 (次)
106年	17.00	43.9	2.62	30.0	20.2	20.8	20.9	19.3	21.8	18.3	49,378	1,285
107年	15.95	42.8	2.47	30.7	18.8	15.8	20.8	19.1	20.3	18.1	112,997	5,254
108年	11.84	44.9	2.16	29.8	17.7	16.8	18.8	15.4	19.5	18.3	26,496	1,947
109年	11.31	41.2	2.06	29.5	15.4	16.9	15.8	13.6	15.9	14.5	43,488	3,974
110年	13.78	④ 48.7	1.90	28.1	16.9	18.3	18.4	14.0	17.0	16.5	21,635	1,872
111年	5.37	④ 51.3	1.32	27.1	12.7	13.6	13.5	11.9	12.3	12.1	16,024	2,032
112年	8.49	47.3	1.44	30.4	15.6	15.2	17.2	14.6	15.7	15.3	23,269	2,263
113年	6.39	47.8	1.30	30.1	13.9	15.5	14.6	13.8	13.3	12.3	25,926	4,689
114年	6.47	50.0	1.28	29.8	13.5	14.9	13.6	13.6	13.6	11.7	25,001	4,633
2月	4.29	58.6	1.34	30.6	16.2	17.9	15.4	16.3	16.4	14.8	1,527	312
3月	14.84	72.9	1.39	32.2	16.1	17.9	16.0	16.3	15.8	14.4	2,032	597
4月	20.00	69.0	1.49	34.8	19.5	20.6	19.8	19.8	18.7	18.8	2,005	391
5月	5.81	54.8	1.36	31.2	12.6	14.0	13.5	13.2	12.6	9.8	2,039	373
6月	-	35.3	1.12	22.3	7.6	9.5	7.8	7.2	7.8	5.9	1,060	270
7月	2.58	28.8	1.07	26.7	9.3	11.3	9.4	9.2	9.6	7.2	2,180	571
8月	0.65	39.0	1.15	26.2	9.7	12.0	8.7	8.9	10.3	8.5	2,224	435
9月	2.67	34.2	1.25	26.7	13.1	14.5	12.8	13.2	13.6	11.3	2,280	432
10月	13.55	57.6	1.24	35.5	13.5	13.9	14.1	13.7	14.1	11.7	2,403	370
11月	4.67	64.7	1.16	31.8	12.6	12.9	13.5	13.4	12.5	10.9	2,589	295
12月	-	50.4	1.25	26.9	13.4	14.5	14.3	12.9	13.7	11.8	2,849	423
115年												
1月	-	55.7	1.42	31.7	15.3	15.3	14.8	16.2	16.4	13.4	1,991	318
2月	2.86	51.1	1.32	31.3	17.8	18.7	17.2	20.0	18.6	14.4	1,478	144
當期較上期 增 減	(2.86)	-8.26	-7.04	-1.36	16.34	22.22	16.22	23.46	13.41	7.46	-25.77	-54.72
當期較上年 同期增 減	(-1.43)	-12.80	-1.49	2.32	9.88	4.47	11.69	22.70	13.41	-2.70	-3.21	-53.85

資料來源：環境部環境統計查詢網、臺中市政府環境保護局

附註：①自114年起修訂空氣品質指標(AQI)標準，並回修至109年。

②自動監測數據，為經過線性迴歸式(關係式)校正後的測值。

③環境部資料公布時間落後一個月。

## 28.老人照顧

年月別	中低收入(含低收入戶)老人生活津貼		老人照顧機構 進住人數(人) <sup>①</sup>	獨居老人 <sup>②</sup>		
	人數 <sup>①</sup> (人)	金額 (千元)		人數 <sup>①</sup> (人)	安裝緊急救援 裝置人數 <sup>①</sup> (人)	服務成果 <sup>③</sup> (人次)
106年	14,894	1,187,359	3,150	2,836	1,059	539,593
107年	16,467	1,322,868	3,246	2,825	1,029	464,837
108年	18,065	1,451,390	3,282	3,074	996	648,432
109年	20,330	1,687,706	3,328	3,052	958	896,957
110年	22,254	1,844,843	3,358	3,304	825	1,164,346
111年	23,369	1,991,507	3,239	3,495	772	1,662,292
112年	25,517	2,116,047	3,282	4,469	1,043	2,190,810
113年	27,482	2,424,891	3,236	5,368	1,573	1,468,300
114年	29,011	②2,573,228	3,190	6,060	1,437	3,715,549
3月	27,335	212,828	3,238	5,517	1,654	885,933
4月	27,586	211,232	3,230	-	-	-
5月	27,834	212,521	3,219	-	-	-
6月	28,081	213,961	3,213	5,744	1,806	908,288
7月	28,270	214,669	3,221	-	-	-
8月	28,458	215,736	3,210	-	-	-
9月	28,696	217,922	3,188	5,909	1,967	952,061
10月	28,945	219,373	3,202	-	-	-
11月	29,092	219,808	3,192	-	-	-
12月	29,011	215,846	3,190	6,060	1,437	969,267
115年						
1月	28,673	236,255	3,184	-	-	-
2月	30,282	251,156	3,173	-	-	-
3月	31,435	252,169	3,179	6,073	1,210	714,426
當期較上期 增減	3.81	0.40	0.19	--	--	--
當期較上年 同期增減	15.00	18.48	-1.82	10.08	-26.84	-19.36

資料來源：臺中市政府社會局

附註：①係指期底數。②係按季統計，各季資料呈現在3、6、9、12月。③自114年起包含「長照服務」，115年起將「長照服務」改為「送餐服務」。

## 29.低收入戶

年季別	低收入戶				
	戶數 <sup>①</sup> (戶)	人數 <sup>①</sup> (人)	每萬人低收入人數 <sup>①</sup> (人/萬人)	家庭生活扶助 金額(千元)	就學生活補助 金額(千元)
106年	18,249	43,645	156.60	785,229	531,033
107年	19,035	44,603	159.08	805,907	530,776
108年	19,332	44,049	156.47	812,195	502,916
109年	20,134	45,090	159.85	855,693	509,721
110年	20,168	44,205	157.12	878,632	494,233
111年	20,398	44,247	157.21	901,015	489,776
112年	20,368	42,813	150.44	901,798	455,284
113年	19,916	40,396	141.22	976,904	438,503
114年	19,738	38,980	135.89	②996,539	②399,144
第1季	19,504	39,079	136.36	250,379	105,297
第2季	19,644	39,195	136.68	251,656	103,379
第3季	19,589	38,850	135.48	248,592	70,798
第4季	19,738	38,980	135.89	245,913	119,671
115年					
第1季	19,685	38,281	133.43	255,658	96,719
當期較上期 增減	-0.27	-1.79	-1.81	3.96	-19.18
當期較上年 同期增減	0.93	-2.04	-2.15	2.11	-8.15

資料來源：臺中市政府社會局

附註：①係指期底數。②115年1月1日起最低生活費每月每人為16,431元。

### 30.身 心 障 礙

年月別	身心障礙人數 <sup>①②</sup> (人)	身心障礙者生活輔具費用補助 <sup>③</sup>		身心障礙者生活補助		身心障礙福利機構 實際安置服務人數 <sup>①②</sup> (人)
		人次 (人次)	金額 (千元)	人次 (人次)	金額 (千元)	
106年	122,422	8,883	88,290	481,571	2,450,427	1,403
107年	124,114	8,752	86,508	475,454	2,443,496	1,403
108年	125,999	7,275	71,076	480,215	2,480,383	1,423
109年	128,167	7,224	66,849	488,291	2,631,071	1,405
110年	129,869	7,098	61,906	489,674	2,646,824	1,368
111年	130,219	7,310	62,868	482,728	2,629,399	1,400
112年	133,184	6,591	70,793	483,348	2,640,877	1,386
113年	136,303	6,312	69,125	481,958	2,815,612	1,280
114年	139,638	6,079	⑥ 69,651	469,904	⑥ 2,764,375	1,256
3月	136,501	687	7,498	38,793	231,335	1,276
4月	-	498	5,399	39,012	230,303	-
5月	-	509	4,976	39,165	230,291	-
6月	137,468	488	5,266	39,320	230,247	1,271
7月	-	471	5,359	39,444	230,949	-
8月	-	620	6,938	39,524	230,542	-
9月	138,161	467	6,107	39,539	230,813	1,247
10月	-	488	6,159	39,678	232,441	-
11月	-	439	6,034	39,658	231,198	-
12月	139,638	391	4,199	39,543	229,897	1,256
115年						
1月	-	601	6,864	37,143	225,885	-
2月	-	476	5,601	37,974	230,911	-
3月	139,483	479	5,273	38,344	229,979	1,256
當期較上期 增 減	--	0.63	-5.86	0.97	-0.40	--
當期較上年 同 期 增 減	2.18	-30.28	-29.67	-1.16	-0.59	-1.57

資料來源：臺中市政府社會局

附註：①係指期底數。②係按季統計，各季資料呈現在3、6、9、12月。③資料按季公布。

### 31.社 會 救 助

年季別	一般民眾急難救助		醫療補助		看護補助		遭受天然災害 救助金額 <sup>①</sup> (千元)	列冊遊民人數 <sup>②</sup>
	人次(人次)	金額(千元)	人次(人次)	金額(千元)	人次(人次)	金額(千元)		
106年	2,648	15,612	716	36,198	241	5,038	7,625	213
107年	2,355	14,437	920	47,819	444	8,161	4,060	219
108年	2,007	12,851	1,266	65,980	548	9,923	4,710	407
109年	1,999	12,496	807	38,331	502	9,410	5,146	357
110年	1,571	10,285	833	44,022	498	8,620	5,648	347
111年	1,267	8,648	946	46,872	417	8,497	4,676	302
112年	1,415	9,742	1,153	55,031	592	11,182	8,466	341
113年	1,349	8,456	1,319	62,516	797	13,295	⑥ 8,206	505
114年	1,208	8,604	1,303	60,865	681	13,595	9,186	451
第1季	312	2,218	311	10,056	149	2,577	-	474
第2季	282	1,820	285	15,732	155	3,457	6,127	468
第3季	292	1,953	334	16,611	170	3,394	-	470
第4季	322	2,613	373	18,466	207	4,167	3,059	451
115年								
第1季	303	2,806	252	12,795	138	2,870	-	458
當期較上期 增 減	-5.90	7.39	-32.44	-30.71	-33.33	-31.13	--	1.55
當期較上年 同 期 增 減	-2.88	26.51	-18.97	27.24	-7.38	11.37	--	-3.38

資料來源：臺中市政府社會局

附註：①自112年起改按半年統計，各半年資料呈現在第2季、第4季。

②係指期底數。

## 32.勞 動 力 與 就 業 人 口

年月別	十五歲以上 民間人口 (千人)	勞動力(千人)			勞動力參與率 (%)	就業率 (%)	失業率 (%)	非勞動力 (千人)
		合計	就業者	失業者				
105年	2,318	1,359	1,307	52	58.6	96.2	3.8	959
106年	2,340	1,359	1,309	50	58.1	96.3	3.7	981
107年	2,360	1,375	1,325	51	58.3	96.3	3.7	985
108年	2,381	1,384	1,333	52	58.1	96.3	3.7	996
109年	2,397	1,410	1,356	54	58.8	96.1	3.9	987
110年	2,406	1,446	1,389	57	60.1	96.1	3.9	960
111年	2,399	1,465	1,411	54	61.0	96.3	3.7	935
112年	2,427	1,478	1,427	52	60.9	96.5	3.5	949
113年	2,449	1,496	1,445	51	61.1	96.6	3.4	953
下半年	2,453	1,505	1,454	51	61.3	96.6	3.4	948
114年	2,469	1,515	1,463	52	61.4	96.6	3.4	954
上半年	2,466	1,496	1,445	51	60.7	96.6	3.4	970
下半年	2,471	1,534	1,482	52	62.1	96.6	3.4	938
當期較上期 增減	0.20	2.54	2.56	1.96	(1.4)	(-)	(-)	-3.30
當期較上年 同期增減	0.73	1.93	1.93	1.96	(0.8)	(-)	(-)	-1.05

資料來源：行政院主計總處

## 33.就 業 人 口 結 構

半年別	總計 (千人)	依行業別分						依從業身份別分					
		農、林、漁、牧業		工業		服務業		雇主及自營作業者		受僱者		無酬家屬工作者	
		人數 (千人)	百分比 (%)	人數 (千人)	百分比 (%)	人數 (千人)	百分比 (%)	人數 (千人)	百分比 (%)	人數 (千人)	百分比 (%)	人數 (千人)	百分比 (%)
105年	1,307	44	3.36	507	38.76	757	57.88	216	16.55	1,004	76.83	87	6.62
106年	1,309	38	2.94	509	38.91	761	58.15	209	15.98	1,018	77.74	82	6.28
107年	1,325	43	3.24	523	39.48	759	57.28	206	15.54	1,027	77.50	92	6.96
108年	1,333	41	3.11	543	40.77	748	56.12	204	15.33	1,039	77.93	90	6.74
109年	1,356	35	2.55	551	40.63	770	56.82	214	15.70	1,059	78.16	83	6.14
110年	1,389	41	2.97	525	37.77	823	59.26	223	16.06	1,079	77.65	87	6.29
111年	1,411	37	2.60	537	38.05	837	59.34	221	15.65	1,106	78.40	84	5.95
112年	1,427	36	2.55	539	37.78	851	59.67	221	15.50	1,124	78.78	82	5.72
113年	1,445	33	2.27	562	38.86	851	58.87	223	15.46	1,145	79.21	77	5.33
下半年	1,454	32	2.20	574	39.48	848	58.32	220	15.13	1,161	79.85	73	5.02
114年	1,463	29	⊙1.97	555	⊙37.89	880	⊙60.14	220	⊙15.11	1,174	⊙80.20	69	⊙4.69
上半年	1,445	29	2.01	551	38.13	865	59.86	218	15.09	1,158	80.14	69	4.78
下半年	1,482	29	1.96	558	37.65	895	60.39	225	15.18	1,189	80.23	68	4.59
當期較上期 增減	2.56	0.00	(-0.05)	1.27	(-0.48)	3.47	(0.53)	3.21	(0.09)	2.68	(0.09)	-1.45	(-0.19)
當期較上年 同期增減	1.93	-9.38	(-0.24)	-2.79	(-1.83)	5.54	(2.07)	2.27	(0.05)	2.41	(0.38)	-6.85	(-0.43)

資料來源：行政院主計總處、臺中市政府主計處

### 34.移 工、勞 資 爭 議 與 職 災

年月別	有效聘僱許可					勞資爭議 <sup>②</sup>			勞工重大職業災害	
	移工人數 <sup>①</sup> (人)	產業移工 (人)	製造業(人)	社福移工 (人)	家庭看護工(人)	受理件數 (件)	終結件數 <sup>③</sup> (件)	爭議人數 (人)	發生件數 (件)	死亡人數 (人)
106年	89,708	66,624	66,203	23,084	21,543	3,565	3,551	5,058	11	11
107年	97,036	73,317	72,815	23,719	22,122	3,728	3,709	5,352	35	35
108年	97,917	73,765	73,134	24,152	22,503	3,633	3,642	5,007	42	41
109年	94,538	71,887	71,038	22,651	21,020	3,738	3,766	4,942	48	47
110年	89,322	69,184	68,335	20,138	18,662	3,256	3,265	3,969	42	41
111年	93,902	74,338	72,851	19,564	18,007	3,187	3,177	4,040	50	52
112年	93,140	72,065	69,185	21,075	19,332	3,651	3,609	4,561	40	43
113年	100,813	78,090	72,489	22,723	20,846	4,064	4,068	5,031	39	48
114年	103,332	79,468	73,405	23,864	21,940	4,333	④ 4,300	⑤ 5,399	42	44
3月	101,883	79,057	73,399	22,826	20,929	372	346	⑥ 466	4	4
4月	102,567	79,634	73,973	22,933	21,037	352	372	⑥ 429	3	3
5月	102,886	79,859	74,209	23,027	21,130	376	327	⑥ 530	2	3
6月	103,592	80,439	74,719	23,153	21,243	409	391	514	5	5
7月	103,756	80,478	74,654	23,278	21,352	389	419	⑥ 473	-	-
8月	103,695	80,224	74,321	23,471	21,526	366	386	⑥ 420	2	2
9月	103,798	80,269	74,211	23,529	21,590	360	370	⑥ 485	3	3
10月	103,464	79,808	73,752	23,656	21,716	342	327	387	5	5
11月	103,491	79,666	73,595	23,825	21,891	360	356	⑥ 474	3	3
12月	103,332	79,468	73,405	23,864	21,940	422	412	⑥ 528	4	4
115年										
1月	103,734	79,605	73,464	24,129	22,175	430	374	499	4	4
2月	102,658	78,484	72,506	24,174	22,230	322	224	402	1	1
3月	103,272	79,040	73,077	24,232	22,282	597	392	707	2	2
當期較上期 增 減	0.60	0.71	0.79	0.24	0.23	85.40	75.00	75.87	100.00	100.00
當期較上年 同期 增 減	1.36	-0.02	-0.44	6.16	6.46	60.48	13.29	51.72	-50.00	-50.00

資料來源：臺中市政府勞工局、勞動部統計處勞動統計查詢網

附 註：①係指月底數；含合法聘僱移工及已入境在臺尚未完成聘僱等移工。

②本表勞資爭議之數據除本府案件外，尚包含仲介團體之案件。

③年資料非各月加總而得。

### 35.就 業 輔 導 狀 況

年月別	新登記人數		有效求職推介 就業人數 (人)	求職 <sup>①</sup> 就業率 (%)	有效求才 僱用人數 (人)	求才 <sup>①</sup> 利用率 (%)	失業給付 件數 <sup>②</sup> (件)	廠商資遣通報	
	求職 (人)	求才 (人)						廠商資遣家次 (家次)	資遣員工數 (人次)
106年	28,688	46,391	20,371	71.01	32,490	70.04	28,272	9,323.0	14,184.0
107年	29,072	54,066	21,429	73.71	40,578	75.05	29,721	10,201	15,066
108年	41,316	60,638	29,028	70.26	45,560	75.13	36,303	11,310	17,401
109年	44,149	63,068	34,215	77.50	50,362	79.85	54,275	13,530	21,953
110年	48,328	80,652	37,130	76.83	63,726	79.01	40,063	11,826	17,254
111年	48,448	82,376	38,283	79.02	67,566	82.02	33,751	11,795	17,318
112年	63,142	90,941	49,775	78.83	70,790	77.84	42,945	13,682	20,401
113年	73,203	105,495	59,243	80.93	82,659	78.35	48,045	14,916	20,574
114年	77,222	109,222	61,373	79.48	84,945	77.77	51,756	16,467	23,184
3月	6,321	13,102	5,259	83.20	9,775	74.61	4,239	1,330	1,907
4月	6,716	10,127	5,035	74.97	8,031	79.30	4,122	1,261	1,853
5月	6,392	8,819	5,194	81.26	7,192	81.55	4,151	1,237	1,743
6月	7,782	11,490	6,232	80.08	8,204	71.40	4,394	1,346	1,843
7月	6,803	9,053	5,462	80.29	7,570	83.62	4,591	1,465	1,958
8月	6,488	10,289	5,470	84.31	6,810	66.19	4,166	1,453	1,938
9月	6,433	9,312	4,993	77.62	7,754	83.27	4,280	1,468	1,997
10月	6,535	9,770	5,137	78.61	7,146	73.14	4,848	1,428	1,873
11月	6,053	6,036	4,594	75.90	6,018	99.70	4,277	1,290	1,857
12月	5,955	4,239	4,618	77.55	3,455	81.51	5,003	1,755	2,577
115年									
1月	6,449	8,394	4,889	75.81	5,538	65.98	4,827	1,473	2,065
2月	5,649	7,609	4,328	76.62	5,007	65.80	3,118	1,138	1,536
3月	6,896	12,692	5,390	78.16	9,299	73.27	...	1,610	2,304
當期較上期 增 減	22.07	66.80	24.54	(1.54)	85.72	(7.47)	...	41.48	50.00
當期較上年 同期 增 減	9.10	-3.13	2.49	(-5.04)	-4.87	(-1.34)	...	21.05	20.82

資料來源：臺中市政府勞工局、臺中市就業服務處、勞動部勞工保險局

附 註：①求職就業率=(有效求職推介就業人數/新登記求職人數)\*100；求才利用率=(有效求才僱用人數/新登記求才人數)\*100。

②資料公布時間晚一個月。

③求職推介就業人數指於就業服務機構登記求職者，經介紹成功而就業之人數；推介求才僱用人數指雇主於就業服務機構登記求才者，經介紹成功而僱用之人數。

### 36. 全 般 刑 案 發 生 情 形

年月別	全般刑案	全般刑案	全般刑案 <sup>②</sup>	全般刑案 <sup>③</sup>	全般刑案	全般刑案	刑案被害人數 (人)	刑案被害人口 率 (人/十萬人)
	發生數 (件)	發生率 (件/十萬人)	破獲數 (件)	破獲率 (%)	犯罪人數 (人)	犯罪人口率 (人/十萬人)		
106年	26,741	962.89	24,591	91.96	26,793	964.76	15,922	573.32
107年	25,496	912.04	23,660	92.80	26,903	962.37	14,888	532.57
108年	24,670	878.07	23,634	95.80	27,571	981.32	15,201	541.04
109年	24,025	852.55	23,597	98.22	28,405	1,007.98	15,672	556.13
110年	22,963	815.12	22,789	99.24	28,285	1,004.03	17,318	614.74
111年	22,293	792.22	22,172	99.46	28,995	1,030.39	16,951	602.39
112年	22,081	780.20	21,941	99.37	28,099	992.83	21,039	743.38
113年	43,880	1,537.89	26,993	61.52	28,688	1,005.45	39,566	1,386.70
114年 <sup>①</sup>	76,655	2,676.00	58,542	76.37	56,346	1,967.02	67,864	2,369.11
3月	7,076	247.01	4,819	68.10	4,747	165.71	6,199	216.40
4月	6,714	234.26	4,954	73.79	4,696	163.85	5,985	208.83
5月	7,260	253.24	6,780	93.39	6,396	223.11	6,292	219.48
6月	6,791	236.82	4,750	69.95	4,438	154.76	6,062	211.40
7月	6,724	234.47	4,583	68.16	4,527	157.86	5,972	208.25
8月	6,432	224.28	5,367	83.44	4,612	160.82	5,746	200.36
9月	6,396	223.04	5,022	78.52	5,198	181.26	5,624	196.12
10月	6,314	220.18	5,262	83.34	4,941	172.30	5,424	189.14
11月	6,157	214.67	4,834	78.51	4,680	163.17	5,412	188.70
12月	5,981	208.51	4,023	67.26	3,930	137.01	5,477	190.94
115年								
1月	6,068	211.54	5,047	83.17	4,826	168.25	5,587	194.78
2月	4,349	151.62	3,422	78.68	3,423	119.33	3,896	135.82
3月	6,235	217.34	4,660	74.74	5,046	175.90	5,731	199.77
當期較上期 增 減	43.37	43.35	36.18	(-3.94)	47.41	47.41	47.10	47.08
當期較上年 同 期 增 減	-11.89	-12.01	-3.30	(6.64)	6.30	6.15	-7.55	-7.68

資料來源：臺中市政府警察局

附 註：①自113年9月起，案件數認定原則從「1案1件」改為「1被害人1件」。

②全般刑案破獲數含破他轄及非本期發生案件。

③全般刑案破獲率=(破獲數÷發生數)×100。

### 37. 各 項 刑 案 犯 罪 情 形

年月別	竊盜						暴力犯罪		一般恐嚇取財		違反毒品 危害防制 條例發生 數(件)
	發生總數 (件)	汽車竊盜 (件)	機車竊盜 (件)	被害人數 (人)	汽車竊盜 (人)	機車竊盜 (人)	發生數 (件)	被害人數 (人)	發生數 (件)	被害人數 (人)	
106年	5,060	182	1,170	5,522	186	1,170	101	122	91	166	5,295
107年	4,438	148	856	4,829	166	856	74	102	90	162	4,921
108年	3,940	112	527	4,367	116	527	59	81	55	197	4,313
109年	3,585	97	429	3,999	101	429	36	43	69	92	4,162
110年	3,340	60	457	3,665	64	457	51	69	46	55	3,569
111年	3,271	50	463	3,688	57	463	28	43	38	51	3,385
112年	3,493	82	489	3,994	84	489	19	20	26	66	3,378
113年	5,666	86	475	6,006	90	478	20	23	54	59	3,398
114年 <sup>①</sup>	9,791	87	475	10,094	90	485	33	37	96	108	4,776
3月	825	11	42	845	11	43	5	5	10	10	459
4月	795	9	47	813	10	47	2	2	7	7	405
5月	914	3	53	935	3	53	3	3	9	15	538
6月	834	5	38	866	5	39	1	2	6	6	385
7月	794	5	30	837	5	31	2	2	13	14	435
8月	820	6	35	856	6	35	3	3	6	7	389
9月	808	3	35	828	3	36	5	5	3	3	406
10月	808	6	51	836	6	54	3	3	14	15	432
11月	791	13	23	824	14	23	3	4	4	6	420
12月	774	10	31	801	11	32	3	5	11	12	315
115年											
1月	764	6	39	786	6	40	-	-	9	9	317
2月	651	6	53	680	7	55	3	6	6	9	263
3月	826	6	64	852	6	64	3	4	12	19	304
當期較上期 增 減	26.88	-	20.75	25.29	-14.29	16.36	-	-33.33	100.00	111.11	15.59
當期較上年 同 期 增 減	0.12	-45.45	52.38	0.83	-45.45	48.84	-40.00	-20.00	20.00	90.00	-33.77

資料來源：臺中市政府警察局

附 註：自113年9月起，案件數認定原則從「1案1件」改為「1被害人1件」。

### 37.各項刑案犯罪情形(續)

年月別	一般傷害		詐欺		駕駛過失		公共危險			實際員警人數 <sup>①</sup> (人)	平均每 一員警維 護治安 人數 <sup>②</sup> (人/人)	
	發生數 (件)	被害人數 (人)	發生數 (件)	被害人數 (人)	發生數 (件)	被害人數 (人)	發生數 (件)	酒醉駕車 <sup>③</sup> (件)	被害人數 (人)			酒醉駕車 (人)
106年	710	820	1,546	3,123	216	230	7,531	7,065	991	501	6,308	442
107年	787	884	1,559	2,701	403	433	7,305	6,832	773	288	6,558	428
108年	919	1,062	1,622	2,568	553	588	7,258	6,723	856	296	6,727	419
109年	933	1,097	1,570	2,991	665	719	6,874	6,381	813	293	6,701	421
110年	1,104	1,311	1,577	3,469	1,142	1,251	5,335	4,936	749	332	6,659	423
111年	1,086	1,316	1,530	3,245	915	1,039	4,847	4,507	614	270	6,637	424
112年	1,154	1,385	2,348	7,016	782	889	3,923	3,572	569	193	6,602	431
113年	1,694	1,874	15,879	17,797	1,360	1,494	4,009	3,293	591	148	6,528	438
114年 <sup>④</sup>	2,840	3,278	28,035	28,426	2,957	3,352	6,178	4,122	1,196	282	6,409	448
3月	228	254	2,617	2,639	276	304	510	342	106	25	6,542	438
4月	244	285	2,625	2,665	256	288	497	337	85	14	6,505	441
5月	267	314	2,544	2,582	306	357	667	462	112	21	6,510	440
6月	229	256	2,568	2,653	290	338	557	364	85	16	6,463	444
7月	228	266	2,439	2,451	237	264	483	342	111	33	6,407	448
8月	205	236	2,436	2,491	249	290	519	356	100	27	6,380	450
9月	247	282	2,305	2,314	246	274	534	328	119	29	6,362	451
10月	233	271	2,252	2,268	244	265	599	412	96	28	6,470	443
11月	261	309	2,136	2,154	262	306	567	359	116	31	6,466	444
12月	246	303	2,195	2,212	209	243	451	257	101	28	6,409	448
115年												
1月	251	292	2,294	2,289	279	322	378	236	127	31	6,474	443
2月	240	290	1,193	1,206	201	228	395	292	101	29	6,478	443
3月	254	315	2,205	2,211	328	369	484	349	149	35	6,438	446
當期較上期 增減	5.83	8.62	84.83	83.33	63.18	61.84	22.53	19.52	47.52	20.69	-0.62	0.68
當期較上年 同期增減	11.40	24.02	-15.74	-16.22	18.84	21.38	-5.10	2.05	40.57	40.00	-1.59	1.83

資料來源：臺中市政府警察局、內政部警政署

附註：①自113年9月起，案件數認定原則從「1案1件」改為「1被害人1件」。

②酒醉駕車發生數為移送法辦件數，採內政部警政署發布資料。

③係指月底數。

### 38.違反社會秩序及交通管理案件

年月別	違反社會秩序維護法案件		經濟案件發生數 (件)	取締非法賭博性 電玩件數 (件)	少年嫌疑犯人數 (人)	舉發違反 交通管理案數 (件)	違規停車 (件)
	發生數 (件)	違反人數 (人)					
106年	655	1,317	296	56	1,175	1,334,382	520,167
107年	632	1,150	209	107	1,120	1,418,140	588,249
108年	661	1,343	325	90	1,039	1,567,161	675,892
109年	523	865	351	103	1,065	1,743,217	795,369
110年	475	877	487	78	1,234	1,772,181	748,481
111年	659	940	1,013	147	812	1,950,310	811,843
112年	616	929	1,620	178	1,235	2,352,115	964,190
113年	705	1,015	2,564	208	1,373	1,928,454	689,640
114年	④ 834	④ 1,174	3,637	262	2,135	2,172,502	736,592
3月	70	75	329	31	156	191,844	60,043
4月	④ 42	④ 58	278	15	146	189,315	59,377
5月	85	134	310	19	212	180,979	53,853
6月	63	86	314	1	178	179,721	56,591
7月	50	76	357	44	247	175,552	59,347
8月	108	117	383	27	215	167,846	56,667
9月	29	42	339	17	182	181,045	71,829
10月	88	115	239	18	159	193,297	72,887
11月	55	111	236	12	151	174,642	65,668
12月	89	135	245	8	150	194,750	77,457
115年							
1月	99	146	288	23	169	193,193	71,221
2月	61	86	219	13	108	131,683	43,354
3月	67	112	265	21	194	218,489	80,154
當期較上期 增減	9.84	30.23	21.00	61.54	79.63	65.92	84.88
當期較上年 同期增減	-4.29	49.33	-19.45	-32.26	24.36	13.89	33.49

資料來源：臺中市政府警察局、內政部警政署

### 39.道路 交通 事故

年月別	發生數 (件)	肇事責任車種(件)			死傷人數(人)				肇事原因(件)		
		汽車	機車	其他	死亡	行人	受傷	行人	駕駛過失	行人	其他
106年	46,793	20,000	24,953	1,840	217	48	61,892	2,041	46,015	528	250
107年	43,448	18,299	23,465	1,684	245	48	56,838	1,962	42,728	514	206
108年	42,587	17,531	23,336	1,720	270	49	56,120	1,840	41,878	469	240
109年	41,657	16,772	23,194	1,691	325	67	55,629	1,758	41,040	426	191
110年	43,277	17,179	24,385	1,713	280	54	57,316	1,725	42,738	370	169
111年	44,618	17,687	25,051	1,880	304	49	59,178	1,790	44,054	391	173
112年	72,279	27,174	41,940	3,165	315	47	96,208	2,859	71,375	595	309
113年	71,223	25,781	42,004	3,438	288	55	93,533	2,778	70,268	588	367
114年	70,078	25,187	41,287	ⓐ 3,604	291	57	ⓐ 90,651	2,766	69,109	625	344
1月	6,194	2,293	3,619	282	26	4	8,085	265	6,114	51	29
2月	5,202	1,927	3,043	232	17	4	6,828	210	5,119	55	28
3月	6,117	2,183	3,636	298	32	9	7,981	254	6,026	56	35
4月	5,577	1,966	3,301	310	19	5	7,317	208	5,501	53	23
5月	5,728	2,088	3,356	284	12	1	7,297	192	5,659	45	24
6月	5,663	2,006	3,358	299	27	8	ⓑ 7,190	189	5,584	51	28
7月	5,548	2,103	3,160	285	16	6	6,906	213	5,466	49	33
8月	5,473	2,044	3,148	281	23	4	ⓑ 6,999	213	5,395	49	29
9月	5,744	2,055	3,376	ⓑ 313	28	7	7,439	205	5,674	45	25
10月	5,947	2,085	3,530	332	33	5	7,616	234	5,860	49	38
11月	6,091	2,089	3,678	324	24	-	8,067	281	6,012	54	25
12月	6,794	2,348	4,082	364	34	4	8,926	302	6,699	68	27
115年	6,231	2,207	3,715	309	24	1	8,103	203	6,163	42	26
當期較上期 增 減	-8.29	-6.01	-8.99	-15.11	-29.41	-75.00	-9.22	-32.78	-8.00	-38.24	-3.70
當期較上年 同 期 增 減	0.60	-3.75	2.65	9.57	-7.69	-75.00	0.22	-23.40	0.80	-17.65	-10.34

資料來源：交通部路政與道安司

附註：道路交通事故統計係為交通事故30日內之死亡人數相關數據統計，資料公布時間晚二個月。

### 40.火 災 防 護

年月別	火災發生						消防安全檢查		
	發生次數 (次)	縱火	死亡人數 (人)	受傷人次 (人)	被毀損房屋 數(間)	損失估值 (千元)	件次 (次)	合格率 (%)	列管家數 <sup>ⓐ</sup> (家、所)
106年	4,048	44	22	53	163	52,551	22,215	72.19	26,333
107年	3,566	35	23	45	178	117,169	21,097	71.03	26,783
108年	3,126	25	20	100	140	58,715	22,595	70.69	27,446
109年	3,193	30	27	122	201	55,275	24,378	72.41	28,204
110年	2,606	33	24	65	124	53,866	20,591	74.48	28,955
111年	1,423	21	26	20	112	36,750	28,264	77.98	30,047
112年	1,508	32	28	20	162	57,431	31,022	83.16	31,847
113年	1,320	22	29	33	141	39,503	38,225	88.82	33,403
114年	1,264	18	27	15	103	34,894	35,414	90.31	34,776
3月	222	1	6	-	15	1,098	2,879	87.15	33,899
4月	112	3	4	-	14	3,728	2,354	90.19	34,012
5月	60	2	-	1	4	1,235	2,377	87.88	34,121
6月	62	1	1	3	9	1,585	2,790	90.22	34,346
7月	59	1	2	3	11	3,538	4,333	94.76	34,446
8月	80	2	3	-	7	1,266	3,278	93.14	34,612
9月	66	1	-	1	3	1,137	2,827	90.31	34,773
10月	91	3	-	1	3	1,096	3,126	88.90	34,893
11月	126	1	3	-	7	1,228	2,943	87.22	34,938
12月	139	-	2	-	4	2,630	3,448	93.68	34,776
115年	165	4	1	-	39	7,710	3,139	89.46	34,946
2月	176	ⓑ 7	1	4	9	1,501	1,923	91.63	34,993
3月	317	1	-	-	6	2,626	3,196	86.76	35,084
當期較上期 增 減	80.11	-85.71	-100.00	-100.00	-33.33	74.95	66.20	(-4.87)	0.26
當期較上年 同 期 增 減	42.79	-	-100.00	--	-60.00	139.16	11.01	(-0.39)	3.50

資料來源：臺中市政府消防局

附註：ⓐ係指期底數。

## 41.消 防 救 護

年月別	消防人力 <sup>①</sup>				緊急救護	
	消防人員數 (人)	義消人員數 (人)	每萬人消防人員數 (人/萬人)	每萬人義消人員數 (人/萬人)	出勤車次 (車次)	載送人次 (人次)
106年	1,351	4,224	4.85	15.16	127,707	103,813
107年	1,466	4,366	5.23	15.57	127,096	103,563
108年	1,569	4,251	5.57	15.10	128,093	104,914
109年	1,677	4,564	5.95	16.18	133,292	103,761
110年	1,685	4,468	5.99	15.88	135,056	101,534
111年	1,720	4,492	6.11	15.96	162,086	121,614
112年	1,782	4,650	6.26	16.34	160,867	119,826
113年	1,872	4,686	6.54	16.38	161,647	120,746
114年	1,852	4,360	6.46	15.20	162,337	121,010
3月	1,874	4,639	6.54	16.19	14,021	10,393
4月	1,873	4,630	6.54	16.15	12,851	9,553
5月	1,872	3,954	6.53	13.79	13,459	10,081
6月	1,871	4,343	6.52	15.14	13,494	10,162
7月	1,858	4,352	6.48	15.18	13,240	9,940
8月	1,859	4,319	6.48	15.06	13,029	9,874
9月	1,857	4,372	6.48	15.25	13,052	9,760
10月	1,861	4,421	6.49	15.42	13,677	10,130
11月	1,861	4,440	6.49	15.48	13,402	9,848
12月	1,852	4,360	6.46	15.20	14,285	10,381
115年						
1月	1,883	4,372	6.56	15.24	14,478	10,644
2月	1,880	4,365	6.55	15.22	12,656	9,277
3月	1,876	4,358	6.54	15.19	13,955	10,255
當期較上期 增 減	-0.21	-0.16	-0.15	-0.20	10.26	10.54
當期較上年 同 期 增 減	0.11	-6.06	-	-6.18	-0.47	-1.33

資料來源：臺中市政府消防局  
附 註：①係指期底數。

## 42.藝 文 體 育

年月別	圖 書 館 概 況				藝 文 活 動		市轄藝文場所	市立運動場館 <sup>④</sup>	
	參訪人次 <sup>①</sup> (人次)	借閱人次 (人次)	館藏數量 <sup>②</sup> (冊、張、 片、捲)	借閱冊數 (冊)	場次 (場次)	人次(人次)	參訪人次 <sup>③</sup> (人次)	運動中心使用 人次(人次)	游泳池使用 人次(人次)
106年	-	2,699,096	4,533,529	10,975,764	18,736	6,808,975	5,895,029	-	-
107年	11,177,731	3,172,686	4,886,362	12,508,619	23,885	9,556,448	37,067,801	-	-
108年	11,773,873	3,606,442	5,117,991	13,254,072	26,426	9,386,310	18,923,505	2,486,460	825,388
109年	10,809,603	3,870,571	5,331,294	13,812,839	18,119	11,572,133	18,107,209	2,191,156	746,243
110年	7,276,075	3,305,702	5,564,993	11,256,587	16,120	7,963,196	13,678,673	1,486,010	299,703
111年	9,176,868	5,179,132	6,138,061	15,790,688	24,325	12,748,394	16,851,763	2,755,266	492,889
112年	10,808,143	6,470,826	6,616,868	19,384,001	29,234	17,596,948	20,946,400	3,436,729	625,096
113年	11,382,720	7,257,879	7,143,783	20,244,358	30,674	22,095,220	23,728,333	3,702,290	784,808
114年	12,415,787	7,261,191	7,499,217	19,710,096	31,198	24,604,533	25,443,205	4,147,049	812,505
3月	975,531	636,439	7,203,961	1,714,032	2,483	1,560,322	1,958,021	289,858	51,508
4月	955,173	580,699	7,223,580	1,586,204	2,614	1,869,539	1,922,806	303,697	59,700
5月	1,043,889	595,167	7,237,476	1,644,524	2,795	1,907,704	2,154,801	316,887	79,716
6月	1,062,158	579,152	7,275,904	1,609,754	2,743	2,197,752	2,147,679	341,758	73,954
7月	1,180,456	577,401	7,276,287	1,786,764	2,988	2,183,621	2,405,936	412,846	104,988
8月	1,176,407	660,362	7,342,284	1,844,015	3,199	2,291,461	2,488,693	431,244	104,228
9月	991,715	605,549	7,394,290	1,538,236	2,746	2,128,734	2,100,373	373,291	80,053
10月	1,034,051	619,448	7,425,643	1,559,669	2,525	3,418,277	2,634,711	395,312	75,859
11月	1,282,757	625,041	7,457,037	1,620,113	2,590	2,199,420	2,337,906	387,154	54,915
12月	1,082,652	678,345	7,499,217	1,651,491	2,387	2,024,684	1,989,360	378,464	48,229
115年									
1月	1,233,609	634,788	7,526,252	1,764,623	2,416	1,691,734	2,132,121	381,894	46,975
2月	1,020,695	554,346	7,561,045	1,542,464	1,899	1,902,590	2,211,242	322,828	37,814
3月	1,298,601	662,579	7,590,406	1,749,601	2,439	1,740,634	2,303,919	384,623	56,235
當期較上期 增 減	27.23	19.52	0.39	13.43	28.44	-8.51	4.19	19.14	48.71
當期較上年 同 期 增 減	33.12	4.11	5.36	2.08	-1.77	11.56	17.67	32.69	9.18

資料來源：臺中市政府文化局、臺中市政府運動局、臺中市立圖書館、臺中市文化資產處  
附 註：①資料自107年起開始統計。②係指期底數，自111年起包含電子書。  
③107年1月新增8場所，4月刪除1場所，109年1月起，新增2場所。  
④資料自108年起開始統計。  
⑤109年藝文活動參與人次含2020臺灣燈會文化類活動參與人次。

### 43.觀光旅遊

年月季別	觀光旅館 <sup>①</sup> 住用率(%)		國際觀光旅館 <sup>①</sup> 住用率(%)		一般觀光旅館 <sup>①</sup> 住用率(%)		觀光旅館住客數 <sup>①</sup> (人)			觀光遊憩區 遊客人次 <sup>②</sup> (人次)
	年月資料	季資料	年月資料	季資料	年月資料	季資料	合計	本國人	來臺旅客	
106年	67.89		66.48		72.48		612,906	368,276	244,630	42,802,889
107年	61.63		60.64		64.79		533,391	336,152	197,239	44,254,881
108年	64.23		62.93		68.47		567,273	341,944	225,329	44,275,984
109年	48.41		44.86		59.93		457,878	389,152	68,726	45,804,595
110年	50.18		50.69		49.08		465,978	389,324	76,654	49,684,725
111年	58.92		58.58		59.62		574,223	469,031	105,192	47,757,972
112年	58.02		57.81		58.45		576,750	431,366	145,384	59,337,385
113年	60.30		61.58		57.61		572,817	426,229	146,588	66,556,130
114年	61.44		61.63		61.05		565,952	405,789	160,163	147,192,404
2月	57.29		57.73		56.37		42,962	31,388	11,574	9,189,535
3月	63.12	59.66	61.84	60.58	65.81	57.73	46,603	30,113	16,490	8,439,827
4月	61.26		59.63		64.70		46,543	32,608	13,935	13,341,379
5月	59.77		57.86		63.81		46,566	33,217	13,349	12,765,850
6月	58.75	59.93	58.11	58.53	60.10	62.88	41,948	27,794	14,154	12,175,666
7月	65.06		65.87		63.36		48,146	33,827	14,319	12,195,693
8月	65.22		65.83		63.93		51,766	38,774	12,992	13,166,991
9月	58.87	63.10	58.39	63.42	59.88	62.42	40,815	26,970	13,845	13,724,543
10月	63.45		63.40		63.53		49,424	35,951	13,473	14,269,913
11月	64.30		65.74		61.27		48,229	36,185	12,044	13,902,539
12月	61.51	63.07	62.91	64.00	58.56	61.12	53,144	38,764	14,380	14,784,371
115年										
1月	...	...	...	...	...	...	...	...	...	18,248,458
2月	...	...	...	...	...	...	...	...	...	23,651,850
當期較上期	...	...	...	...	...	...	...	...	...	29.61
增減	...	...	...	...	...	...	...	...	...	...
當期較上年	...	...	...	...	...	...	...	...	...	...
同期增減	...	...	...	...	...	...	...	...	...	--

資料來源：交通部觀光署臺灣旅宿網、臺中市政府觀光旅遊局

附註：①觀光旅館指依觀光旅館業管理規則申請籌設符合「觀光旅館建築及設備標準」之旅館，分為國際觀光旅館及一般觀光旅館。107年起每3個月發布1次，於3、6、9、12月公布。109年以前年資料不含龍谷大飯店，110年起年月資料均包含龍谷大飯店。

②觀光遊憩區遊憩據點於107年、108年、110年、112-115年皆有新增據點，資料公布時間晚一個月。

### 44.旅遊服務中心諮詢

年月季別	諮詢之旅客區別(人次)							諮詢之內容(項次)				
	合計	本國	大陸	日本	韓國	港澳	東南亞	合計	交通	文宣內容	活動	旅遊規劃
106年	191,960	74,565	15,321	10,917	5,137	43,357	30,336	459,273	143,856	46,417	32,609	61,586
107年	186,760	72,290	13,910	11,542	8,097	39,287	23,264	509,146	160,917	59,704	47,018	85,296
108年	284,426	92,198	18,891	18,207	20,061	50,656	58,381	689,320	227,743	21,571	134,873	135,123
109年	86,334	60,163	495	2,993	3,260	5,631	11,178	207,137	66,805	13,364	26,754	55,301
110年	34,379	33,235	28	135	25	126	476	59,896	25,239	8,597	4,212	14,662
111年	43,828	39,410	93	378	122	1,117	2,007	75,987	42,020	11,146	8,161	7,203
112年	127,048	73,254	759	3,765	1,381	21,397	22,117	226,491	119,409	27,166	39,009	11,934
113年	162,939	89,311	1,754	4,762	11,340	26,587	22,975	318,596	163,133	34,238	60,223	16,422
114年	176,497	94,639	1,822	5,254	17,762	26,538	23,587	335,820	164,177	34,397	62,285	17,245
3月	15,743	7,440	150	468	1,977	2,578	2,457	28,482	14,153	3,046	5,178	1,362
4月	15,355	7,982	132	496	1,374	2,409	2,336	28,772	14,487	2,917	5,377	1,306
5月	14,540	8,188	181	449	1,154	2,247	1,787	28,463	14,897	2,756	5,116	1,485
6月	13,370	7,547	167	321	651	2,200	2,047	25,900	12,689	2,534	5,001	1,548
7月	13,395	8,351	171	246	631	2,078	1,526	25,959	12,558	2,561	4,999	1,533
8月	14,479	8,803	142	459	693	2,339	1,570	28,392	13,353	2,925	5,389	1,671
9月	12,817	7,249	154	489	665	1,966	1,854	26,155	12,545	2,470	5,024	1,475
10月	15,553	8,526	152	481	1,625	2,100	1,887	29,577	14,134	3,097	4,913	1,629
11月	14,944	7,470	153	555	2,102	1,920	1,918	29,073	13,922	2,892	5,541	1,468
12月	16,130	7,744	195	560	2,605	2,084	2,305	30,563	14,410	3,227	5,972	1,295
115年												
1月	14,795	6,973	138	489	2,862	1,884	1,949	28,621	13,719	3,020	5,614	992
2月	13,862	7,637	124	259	2,091	1,743	1,559	28,325	13,422	2,631	6,399	858
3月	15,509	6,971	130	683	2,516	2,037	2,399	30,751	14,509	3,136	6,438	913
當期較上期	11.88	-8.72	4.84	163.71	20.33	16.87	53.88	8.56	8.10	19.19	0.61	6.41
增減	...	...	...	...	...	...	...	...	...	...	...	...
當期較上年	-1.49	-6.30	-13.33	45.94	27.26	-20.99	-2.36	7.97	2.52	2.95	24.33	-32.97
同期增減	...	...	...	...	...	...	...	...	...	...	...	...

資料來源：臺中市政府觀光旅遊局

附註：本市石岡旅客服務中心目前進駐單位進出人流非單屬「旅客」，爰自113年9月起不再統計相關數據。

## 45.物 價 指 數

年月別	消費者物價指數											營造工程物價指數		
	總指數	總指數(不含蔬菜水果)	總指數(不含蔬果能源)	總指數(不含設算租金)	食物類	衣著類	居住類	交通及通訊類	醫藥保健類	教養娛樂類	雜項類	總指數	材料類	勞務類
106年	96.53	96.46	96.56	96.62	95.44	99.39	96.82	96.82	98.87	98.82	92.36	81.79	79.27	86.25
107年	97.89	98.11	97.82	98.00	96.12	99.64	97.95	99.13	99.59	99.51	96.91	85.03	83.74	87.30
108年	98.44	98.57	98.41	98.43	97.38	98.36	98.74	97.75	99.63	101.39	97.26	86.94	85.75	89.05
109年	98.18	98.38	98.86	97.99	97.83	99.94	99.17	94.02	100.22	99.73	98.93	88.77	86.66	92.50
110年	100.00	100.00	100.00	100.00	100.00	100.00	100.00	100.00	100.00	100.00	100.00	100.00	100.00	100.00
111年	102.76	102.66	102.47	102.95	105.08	103.07	102.42	102.17	100.03	101.62	101.80	108.42	109.16	107.09
112年	105.47	105.34	105.26	105.67	109.39	102.11	104.70	102.50	102.15	106.83	103.85	109.51	109.70	109.19
113年	107.78	107.46	107.46	107.80	112.89	104.10	107.56	102.85	103.75	108.82	105.69	111.63	111.33	112.27
114年	109.82	109.30	109.50	109.61	117.03	104.04	110.04	101.88	104.73	110.19	108.06	112.45	111.50	114.36
3月	109.50	108.58	108.71	109.40	117.44	102.92	108.88	102.96	104.42	108.95	107.56	112.59	112.36	113.12
4月	109.64	108.99	109.24	109.54	116.94	104.80	108.98	102.47	104.73	109.72	108.38	112.58	112.34	113.12
5月	109.38	109.00	109.42	109.15	116.27	104.59	109.34	101.58	104.65	109.42	108.43	112.22	111.80	113.12
6月	109.50	109.25	109.35	109.24	115.78	103.78	110.78	101.66	104.65	109.55	107.70	111.92	111.34	113.12
7月	109.64	109.52	109.60	109.39	115.79	102.72	110.79	102.12	105.40	110.82	107.05	111.79	111.01	113.36
8月	110.15	109.52	109.57	109.95	117.85	101.60	110.92	102.19	105.31	110.76	107.15	112.08	111.32	113.60
9月	110.03	109.57	109.62	109.81	117.78	101.57	111.08	101.01	104.86	110.56	107.83	112.02	111.08	113.91
10月	110.49	110.03	110.39	110.19	118.02	107.82	110.73	100.98	105.03	111.36	108.27	113.05	110.97	117.19
11月	110.38	109.91	110.25	110.05	118.37	104.14	110.67	101.09	104.90	110.72	108.86	113.54	111.25	118.09
12月	110.59	110.20	110.58	110.30	118.08	106.40	110.76	100.49	105.04	111.33	110.10	113.63	111.37	118.09
115年														
1月	110.63	110.42	110.80	110.33	117.60	105.95	110.83	101.38	105.60	110.88	110.57	114.53	112.54	118.48
2月	111.36	111.32	111.69	111.17	117.04	104.39	111.10	102.49	105.61	113.27	113.79	115.29	113.66	118.56
3月	111.18	111.26	111.42	110.92	116.94	104.18	111.33	103.55	106.02	111.84	112.31	116.05	114.74	118.68
當期較上期	-0.16	-0.05	-0.24	-0.22	-0.09	-0.20	0.21	1.03	0.39	-1.26	-1.30	0.66	0.95	0.10
增減														
當期較上年	1.53	2.47	2.49	1.39	-0.43	1.22	2.25	0.57	1.53	2.65	4.42	3.07	2.12	4.92
同期增減														

資料來源：臺中市政府主計處

附註：①採用拉式公式計算，以民國110年為基期。

②由於受查者延誤或更正報價，本表所載資料於公布後3個月內均可能修正。

## 46.數 位 與 人 民 陳 情 服 務

年月別	市府網站 造訪人次 (人次)	市府服務e櫃檯 網站申辦件數 (件)	台中通 <sup>①</sup> 會員人數(人)	受理人民陳情案件數(件)				1999便民服務 話務量(件)
				市長室	市政信箱	1999話務中心	服務中心	
106年	3,852,805	5,734,309	-	2,637	38,007	79,465	465	857,722
107年	3,321,992	5,205,817	-	2,964	45,557	89,372	290	752,646
108年	5,622,870	5,269,196	-	4,195	40,475	96,851	508	720,450
109年	5,860,081	5,643,260	-	3,809	46,510	102,339	579	687,224
110年	8,766,748	6,080,511	-	3,383	47,801	113,596	665	838,670
111年	10,144,622	6,073,513	-	6,161	52,966	112,107	779	928,724
112年	10,009,075	6,059,543	1,451,975	4,066	57,984	130,722	828	707,740
113年	7,557,700	6,526,724	1,701,767	7,210	57,966	124,461	757	776,117
114年	8,842,517	5,886,528	1,913,610	4,730	67,262	134,475	727	777,787
3月	769,241	554,063	-	386	5,694	10,888	62	63,615
4月	692,433	520,481	-	420	5,400	10,465	63	61,973
5月	721,204	496,508	-	389	5,529	10,814	74	63,383
6月	608,766	508,366	-	377	6,149	11,820	62	62,561
7月	869,604	520,576	-	413	5,964	11,827	76	70,508
8月	836,693	479,181	-	313	6,304	11,968	67	68,524
9月	705,578	474,500	-	356	6,377	13,312	51	66,408
10月	817,278	483,333	-	315	5,881	12,571	57	69,480
11月	810,873	458,166	-	327	5,336	10,971	50	65,829
12月	848,318	501,842	-	910	6,925	13,047	59	70,921
115年								
1月	818,683	537,317	1,921,854	2,543	6,182	11,454	53	74,346
2月	644,255	314,773	1,923,057	386	4,827	8,017	44	58,961
3月	790,391	562,770	1,923,698	282	7,589	11,997	77	64,465
當期較上期								
增減	22.68	78.79	0.03	-26.94	57.22	49.64	75.00	9.33
當期較上年								
同期增減	2.75	1.57	--	-26.94	33.28	10.19	24.19	1.34

資料來源：臺中市政府數位發展局、臺中市政府研究發展考核委員會

附註：①資料自112年起開始統計年資料，自115年起開始統計月資料。

## 47.寵物登記

年月別	犬			貓		
	新登記數 (隻)	在養數 <sup>①</sup> (隻)	絕育率 <sup>②</sup> (%)	新登記數 (隻)	在養數 <sup>①</sup> (隻)	絕育率 <sup>②</sup> (%)
106年	14,006	137,633	-	14,194	73,117	-
107年	14,396	147,121	-	14,800	85,823	-
108年	14,069	145,348	-	16,320	93,811	-
109年	12,225	154,694	-	18,343	105,955	-
110年	10,300	156,485	-	19,061	121,704	-
111年	10,617	159,193	-	21,032	140,602	-
112年	11,135	165,969	-	21,184	159,620	-
113年	11,219	165,721	70.10	22,346	177,160	88.27
114年	8,769	168,093	70.13	25,977	196,968	87.57
3月	878	167,234	69.71	2,264	182,595	87.76
4月	715	166,695	69.87	2,207	183,975	87.71
5月	775	166,131	69.98	2,093	184,902	87.66
6月	779	166,326	70.80	1,973	185,991	87.65
7月	694	166,256	70.06	1,998	187,247	87.57
8月	751	166,690	70.11	2,024	188,793	87.54
9月	670	167,082	70.17	2,058	190,748	87.58
10月	761	167,382	70.18	2,128	192,309	87.57
11月	669	167,785	70.20	1,962	194,027	87.59
12月	674	168,093	70.13	3,427	196,968	87.57
115年						
1月	755	168,319	70.25	3,103	199,598	87.83
2月	653	168,811	70.16	1,763	201,258	87.86
3月	939	169,202	70.22	2,542	203,384	88.00
當期較上期 增減	43.80	0.23	(0.06)	44.19	1.06	(0.14)
當期較上年 同期增減	6.95	1.18	(0.51)	12.28	11.39	(0.24)

資料來源：臺中市動物保護防疫處

附註：①係指期末數。

②犬、貓絕育率自113年起分別統計；絕育率=(絕育數-絕育除戶數)/在養數\*100。

# 48.臺中市與五都重要指標比較

115年2月

統計項目	臺中市	臺北市	新北市	桃園市	臺南市	高雄市
<b>一、人口概況</b>						
戶數(千戶)	1,172	1,081	1,790	994	778	1,211
人口數(千人)	2,868	2,434	4,043	2,356	1,851	2,716
0~14歲百分比(%)	12.69	11.90	10.70	13.06	11.03	10.78
15~64歲百分比(%)	69.76	63.76	69.18	70.05	68.31	68.27
65歲以上百分比(%)	17.55	24.34	20.12	16.89	20.65	20.96
原住民人口數(人)	42,765	19,699	65,595	91,303	11,391	42,027
新住民人口數(人)	66,178	69,171	120,546	70,802	38,395	69,322
扶養比	43.35	56.85	44.55	42.75	46.39	46.49
老化指數	138.38	204.56	188.07	129.27	187.19	194.44
戶量(人/戶)	2.45	2.25	2.26	2.37	2.38	2.24
人口密度(人/平方公里)	1,295	8,957	1,970	1,929	845	920
性比例(男/百女)	95.05	88.97	94.13	96.71	98.08	95.63
自然增加率：①粗出生率-粗死亡率(‰)	-3.76	-3.94	-3.74	-2.34	-5.84	-5.26
社會增加率：①遷入率-遷出率(‰)	3.85	-9.67	1.99	2.72	2.04	-0.46
<b>二、婚育概況</b>						
出生嬰兒數(人)	693	717	1,054	757	405	745
結婚對數中配偶為大陸港澳及外籍人士之對數比率(%)	19.09	26.02	23.31	21.38	15.41	18.64
粗結婚率(‰) ①	4.12	3.68	3.76	4.01	3.93	3.94
粗離婚率(‰) ①	1.85	1.38	1.65	1.93	1.71	1.74
<b>三、勞動就業 ②</b>						
15歲以上民間人口數(千人)	2,471	2,152	3,581	2,012	1,626	2,385
勞動力人口(千人)	1,534	1,173	2,161	1,246	999	1,398
就業人口(千人)	1,482	1,133	2,088	1,204	965	1,353
農、林、漁、牧業百分比(%)	2.0	0.3	0.3	1.2	5.8	2.5
工業百分比(%)	37.7	18.4	31.6	40.4	43.2	36.8
服務業百分比(%)	60.4	81.4	68.1	58.5	51.0	60.6
失業人口(千人)	52	40	73	42	34	45
勞動力參與率(%)	62.1	54.5	60.3	61.9	61.5	58.6
失業率(%)	3.4	3.4	3.4	3.4	3.4	3.2
<b>四、公共安全</b>						
違反道路交通管理處罰條例舉發件數(件)	131,683	156,934	165,708	90,733	60,221	115,195
道路交通事故件數(件) ③	6,231	1,963	4,958	3,825	4,181	3,268
道路交通事故死亡人數(人) ③	24	8	44	21	24	23
行人死亡人數(人) ③	1	3	8	5	3	1
道路交通事故受傷人數(人) ③	8,103	2,609	6,691	4,953	5,684	4,503
行人受傷人數(人) ③	203	186	333	195	109	104
火災發生次數(次)	176	85	137	102	216	201
火災死亡人數(人)	1	-	-	-	2	1
火災受傷人數(人)	4	15	2	1	2	4
火災財物損失估計(千元)	1,501	1,070	960	1,094	1,835	534
消防車輛數(輛) ④	925	716	1,346	837	787	925
每萬人消防車輛數(輛) ④	3.22	2.94	3.33	3.55	4.25	3.40
緊急救護載送人次(人次)	9,277	8,713	13,058	7,141	6,908	9,612

附註：①係該月值折合年率。②為114年下半年資料。③為115年1月資料。④為114年下半年底資料。

## 48.臺中市與五都重要指標比較(續)

115年2月

統計項目	臺中市	臺北市	新北市	桃園市	臺南市	高雄市
<b>五、交通運輸</b>						
汽車登記數(輛/每平方公里)	544	3,053	539	742	342	328
機車登記數(輛/每平方公里)	858	3,309	1,108	1,157	633	712
每千人擁有汽車數(輛)	420	341	274	385	405	357
每千人擁有機車數(輛)	663	369	563	600	750	774
汽車成長率(%)	0.01	-0.11	0.01	0.06	0.02	-0.02
機車成長率(%)	0.08	-0.16	0.03	0.12	0.09	0.04
<b>六、社會福利 ⑤</b>						
身心障礙人口數(人)	139,638	121,813	188,268	96,854	102,142	154,278
低收入戶數(戶)	19,738	20,476	16,906	12,357	5,090	14,978
低收入人數(人)	38,980	38,208	29,297	26,718	12,696	26,630
低收入戶家庭生活扶助金額(千元)	245,913	366,181	87,544	112,644	66,672	175,003
市民急難救助人次(人次)	322	476	421	288	797	782
市民急難救助金額(千元)	2,613	2,715	5,051	2,908	3,017	4,694
獨居老人人數(人)	6,060	10,223	9,672	5,449	3,306	4,723
獨居老人服務成果(人次)	969,267	705,652	3,428,406	387,700	489,085	668,343
<b>七、社會治安</b>						
刑事案件發生率(件/十萬人)	151.62	155.76	166.86	175.42	151.39	158.33
刑事案件破獲率(%)	78.68	78.57	76.80	78.65	98.61	87.28
刑事案件犯罪人口率(人/十萬人)	119.33	125.42	111.12	115.86	154.58	129.40
竊盜案件發生率(件/十萬人)	22.70	17.98	19.66	19.70	19.44	23.49
竊盜案件破獲率(%)	77.11	83.79	84.28	77.80	103.89	86.36
暴力犯罪發生率(件/十萬人)	0.10	0.12	0.12	0.17	0.22	0.15
暴力犯罪破獲率(%)	66.67	66.67	100.00	75.00	100.00	50.00
詐欺案件發生數(件)	1,193	899	1,746	1,048	653	956
違反毒品危害防制條例查獲數(件)	266	262	629	440	243	396
<b>八、工商財經</b>						
營利事業家數(家)	238,175	254,173	267,744	148,008	134,722	196,427
公司行號登記家數(家)	265,001	244,685	306,255	145,561	126,766	227,414
歲出執行累計數(億元)	424.04	401.48	483.18	366.86	218.76	315.35
歲入實收累計數(億元)	245.16	268.11	296.68	197.74	...	77.47
稅課收入實收累計數(億元)	109.31	186.76	158.78	95.81	...	20.12
稅課收入實收累計數占預算數比率(%)	8.77	11.83	9.45	8.57	...	1.64
歲出執行累計數占全年預算數比率(%)	21.42	18.76	18.54	20.64	17.22	15.94
核發建築物建造執照總樓地板面積(千平方公尺)	389	110	180	392	79	105
核發建築物使用執照總樓地板面積(千平方公尺)	340	175	262	577	389	319
<b>九、環境保護</b>						
空氣中總懸浮微粒(微克/立方公尺)	51.1	33.9	36.5	-	81.7	70.8
AQI大於100之日數比率(%)	2.86	-	0.45	3.57	22.32	17.86
每人每日一般垃圾產生量(公斤) ⑥	0.56	0.33	0.48	0.61	0.74	0.63
每人每日資源垃圾產生量(公斤) ⑥	0.85	0.83	0.67	0.81	1.25	0.99
污水處理率(%)	72.87	89.74	93.01	72.96	65.79	77.55

附註：⑤為114年第4季(底)資料。⑥資料期間及來源：環境部115年1月資料。



臺中市政府

TAICHUNG CITY GOVERNMENT

<https://www.dbas.taichung.gov.tw>