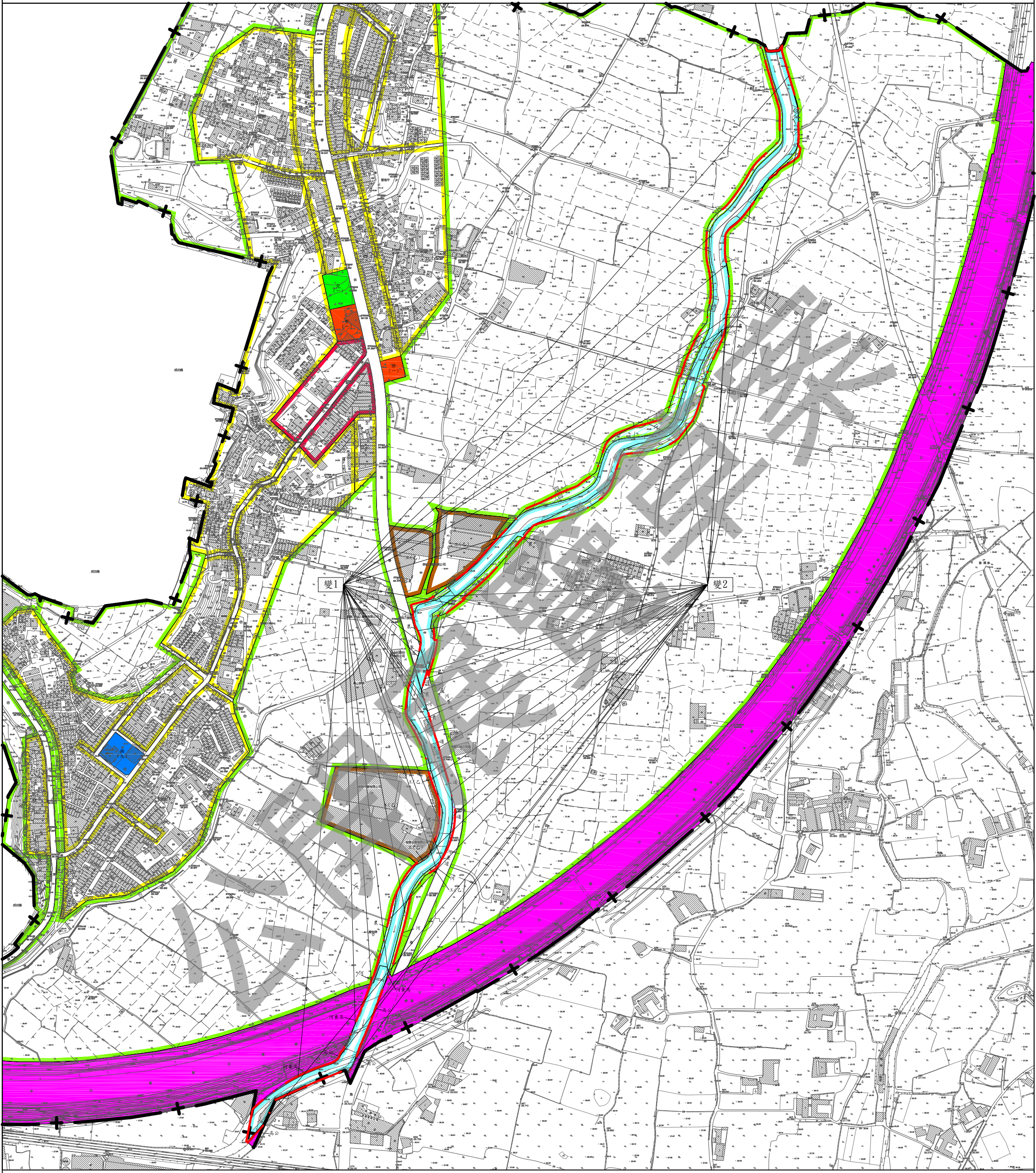


變更高速公路王田交流道附近特定區計畫(不包含高速鐵路臺中車站地區)(部分農業區、道路用地、高速公路用地、乙種工業區為河川區、河川區兼作道路使用、河川區兼作高速公路使用)(配合同安厝排水系統一同安厝排水治理計畫(第一次修正))計畫圖



住宅區(一)	農業區	市場用地	河川區	高速公路用地	計畫範圍線
住宅區(二)	乙種工業區	停車場用地	河川區兼作道路使用	人行步道用地	變更範圍線
商業區	機關用地	兒童遊樂場用地	河川區兼作高速公路使用	道路用地	

變更農業區為河川區	變更河川區為農業區	變更河川區為高速公路用地
變更乙種工業區為河川區	變更河川區為乙種工業區	變更河川區兼作高速公路使用為高速公路用地
變更道路用地為河川區兼作道路使用	變更河川區為道路用地	
變更高速公路用地為河川區兼作高速公路用地使用	變更河川區兼作道路使用為道路用地	

註：凡本計畫未指明變更部分，均應以現行計畫內容為準。

