

臺中市統計月報

112年4月



臺中市政府主計處112年6月出版

目次

提要分析.....	1		
統計圖.....	7		
統計表			
土地人口.....	13	衛生管理與傳染病.....	28
各區土地人口.....	13	公害陳情.....	28
人口年齡分配.....	14	垃圾清理.....	29
人口成長.....	14	空氣污染測定與稽查.....	29
原住民人口.....	16	中低生活補助與老人照顧.....	30
外裔、外籍與大陸(含港澳)		低收入戶與身心障礙補助.....	30
配偶人口.....	16	社會救助.....	31
結婚概況.....	17	勞動力與就業人口.....	31
離婚概況.....	17	就業人口結構.....	32
預算執行.....	18	移工、勞資爭議與職災.....	32
公共債務情形.....	19	就業輔導.....	33
稅捐徵收.....	19	全般刑案發生情形.....	33
建築管理.....	20	各項刑案犯罪情形.....	34
建築物開工.....	20	違反社會秩序及交通管理案件.....	35
土地登記.....	21	道路交通事故.....	35
建物登記.....	22	火災防護.....	36
工商經濟.....	23	消防救護.....	36
電力供應.....	24	藝文體育.....	37
九大行業及攤販管理.....	24	觀光旅遊.....	37
農產批發交易.....	25	旅遊服務中心諮詢.....	38
車輛登記及拖吊情形.....	25	物價指數.....	38
大眾運輸.....	26	數位與人民陳情服務.....	39
都市計畫區內停車位概況.....	27	臺中市與五都重要指標比較.....	40
臺中海(空)港及高鐵.....	27		

※ 表中「當期較上期增減」、「當期較上年同期增減」為增減%，若有括弧()內為增減值。

※ 表內數字因尾數四捨五入，致部分總數與細數之間或有未能吻合情事。

※ 常用統計符號代表意義如下：

「—」：無數值或數值無統計

「--」：數值無意義

「...」：數值尚未公佈產出

「0」：有數值但數值不及半單位

「Ⓘ」：修正數

「Ⓣ」：初步統計數

「ⓕ」：預測數

「Ⓢ」：估計數

提要分析

一、人口結構：112年4月底設籍人口數282萬8,813人，男女性比例(每百女子所當男子數)95.89，戶數為104萬2,378戶；扶養比40.25，老化指數114.00。

截至112年4月底設籍人口數為282萬8,813人，較上年同期增加2萬7,744人(0.99%)，設籍人口變動受自然及社會增減影響，本期主要為社會淨增加3萬1,973人；按性別分，男性人口138萬4,726人占48.95%，女性人口144萬4,087占51.05%，性比例(每百女子所當男子數)95.89；戶數為104萬2,378戶。

112年4月底0-14歲者37萬9,345人占本市總人口13.41%，15-64歲者201萬7,027人占71.30%，65歲以上者43萬2,441人占15.29%；依賴人口(0-14歲及65歲以上者)對工作年齡人口(15-64歲者)之扶養比為40.25，較上年同期增加0.69；65歲以上老年人口對0-14歲人口之老化指數為114.00，較上年同期增加7.04。

二、預算執行：112年度預算截至4月底止歲入實收累計數為440.78億元，占全年度歲入預算數之27.85%；歲出實際執行累計數為462.34億元，占全年度歲出預算數之27.62%。另至112年4月底平均每人負擔債務為3.75萬元。

截至112年4月底止預算執行情形如下：

(一) 歲入部分：實收累計數為 440.78 億元，占全年度歲入預算數之 27.85%，其中稅課收入 206.98 億元，占稅課收入全年度預算數之 24.00%，非稅課收入 233.79 億元，占非稅課收入全年度預算數之 32.47%。

(二) 歲出部分：實際執行累計數為 462.34 億元，占全年度歲出預算數之 27.62%；依機關別分，以教育局歲出實際執行累計數最高，246.78 億元，占其全年度預算數之 41.19%。

另至112年4月底公共債務法規範之債務合計1,059.47億元，較上年同期增加37.47億元(3.67%)，換算為平均每人負擔債務為3.75萬元。

三、經濟發展：112年4月底公司行號、工廠登記現有家數分別為24萬

4,207家、1萬9,191家；核發建築物建造執照185件、總樓地板面33萬4,171平方公尺。112年3月底營利事業家數22萬1,072家，1-3月累計銷售額7,924.07億元。

112年4月底公司行號、工廠登記現有家數分別為24萬4,207家、1萬9,191家，分別較上年同期增加7,812家(3.30%)、減少106家(-0.55%)；公司行號登記資本額共計2兆1,183.42億元，較上年同期增加694.50億元(3.39%)。

112年4月本市核發建築物建造執照185件、總樓地板面積33萬4,171平方公尺，分別較上年同期減少7件(-3.65%)、減少30萬934平方公尺(-47.38%)；核發建築物使用執照111件、總樓地板面積31萬8,413公尺，分別較上年同期減少11件(-9.02%)、減少1萬7,234平方公尺(-5.13%)。

112年3月底營利事業家數22萬1,072家，較上年同期增加6,519家(3.04%)，1-3月累計銷售額7,924.07億元，較上年同期減少527.67億元(-6.24%)。

四、交通運輸：112年4月公車總載客705萬8,385人次，iBike公共自行車租借153萬4,867車次，捷運客運109萬2,019人次。舉發違反道路交通管理處罰條例之案件共18萬5,550件。112年3月車輛發生道路交通事故計6,359件，共造成34人死亡，8,512人受傷。

112年4月公共運具中，公車總載客705萬8,385人次，較上年同期增加59萬2,463人次(9.16%)；捷運客運109萬2,019人次，較上年同期增加40萬9,204人次(59.93%)；iBike公共自行車租借153萬4,867車次，較上年同期增加35萬2,003車次(29.76%)。

112年3月共發生道路交通事故6,359件，較上年同期增加2,576件(68.09%)，造成34人死亡，8,512人受傷，肇事相關車輛為汽車3,662件及機車2,406件，肇事原因屬駕駛人過失計6,272件，較上年同期增加2,539件(68.02%)。另112年4月舉發違反道路交通管理處罰條例之案件共18萬5,550件，較上年同期增加1萬8,452件(11.04%)。

五、空品環衛：112年4月平均每日垃圾清運量為1,480.89公噸，平均每

日資源回收量為2,405.18公噸。公害陳情受理件數3,986件，以噪音(占40.62%)及環境衛生及廢棄物(占30.71%)為大宗。112年3月空氣品質指標AQI大於100之日數比率9.68%，PM_{2.5}濃度21.0微克/立方公尺。辦理空氣污染源稽查948次，罰鍰72次。

112年4月平均每日垃圾清運量(不含巨大垃圾、事業員工生活垃圾及非例行性排出垃圾)為1,480.89公噸，較上年同期增加29.20公噸(2.01%)，即平均每人每日0.524公斤；平均每日資源回收量(含巨大垃圾回收再利用量)為2,405.18公噸，較上年同期增加19.66公噸(0.82%)，即每人每日0.851公斤。112年4月公害陳情受理件數3,986件，較上年同期減少192件(-4.60%)，以噪音(占40.62%)及環境衛生及廢棄物(占30.71%)為大宗，另空氣污染陳情項目121件，較上年同期減少19件(-13.57%)。

112年3月空氣品質指標AQI大於100之日數比率9.68%，較上年同期減少9.03個百分點；空氣細懸浮微粒(PM_{2.5})濃度21.0微克/立方公尺，較上年同期減少2.0微克/立方公尺(-8.70%)。另112年3月空氣污染源環保稽查948次，較上年同期增加163次(20.76%)，罰鍰72次。

六、勞動情形:111年下半年就業人數為140.1萬人，失業人數為5.4萬人，失業率3.7%，非勞動力94.5萬人。112年4月有效求職推介就業人數4,448人，有效求才僱用人數8,160人。勞資爭議受理案件共計205件，已解決件數為104件，發生勞資爭議人數為298人。

本市111年下半年就業人數為140.1萬人，較上年同期增加0.6萬人；失業人數為5.4萬人，失業率3.7%，分別較上年同期減少0.4萬人、0.3個百分點；非勞動力為94.5萬人，較上年同期減少0.9萬人(-0.94%)。

112年4月新登記求職人數5,704人，有效求職推介就業人數共計4,448人，較上年同期增加1,550人(53.49%)；新登記求才人數為1萬308人，有效求才僱用人數共計8,160人，較上年同期增加1,892人(30.19%)。112年4月勞資爭議受理案件共計205件，較上年同期減少40件(-16.33%)，已解決件數為104件；發生勞資爭議人數為298人，較上年同期增加13人(4.56%)。

七、社會治安：112年4月全般刑案發生數1,767件，破獲數1,744件，犯罪人口率80.95人/十萬人，被害人口率52.48人/十萬人；全般刑案類型以公共危險案件340件(含酒醉駕車313件)、竊盜案件317件、違反毒品危害防制條例案件291件等3案類占5成4最多；與民眾生活息息相關「犯罪指標」之案類發生546件，占3成1；另影響民眾安全甚鉅之「駕駛過失」案類被害人為69人，酒醉駕車肇事被害人14人。

112年4月全般刑案發生數1,767件，較上年同期減少97件(-5.20%)；破獲數1,744件，較上年同期減少114件(-6.14%)；另犯罪人口率80.95人/十萬人，較上年同期減少5.08人/十萬人(-5.90%)；被害人口率52.48人/十萬人，較上年同期增加1.55人/十萬人(3.04%)。

全般刑案發生類型以公共危險案件340件(含酒醉駕車313件)占19.24%最多，竊盜案件317件占17.94%居次，違反毒品危害防制條例案件291件占16.47%居第3，此3案類合占5成4，較上年同期減少84件(-8.14%)。

與民眾生活息息相關「犯罪指標」之案類(指與治安直接關係之案類，包括暴力犯罪、竊盜、一般恐嚇取財、一般傷害及詐欺等5案類)發生546件(占全般刑案30.90%)，較上年同期增加10件(1.87%)。另影響民眾安全甚鉅之「駕駛過失」案類被害人為69人，較上年同期減少43人(-38.39%)；「公共危險」案類中酒醉駕車肇事被害人14人，較上年同期減少9人(-39.13%)。

八、觀光文化：112年4月辦理藝文活動場次2,439場，參與人次134萬8,569人次，市轄藝文場館參訪人次163萬9,833人次，市立運動中心使用人次24萬5,168人次。另旅遊服務中心旅客諮詢1萬581人次，以本國旅客6,098人次最多。112年第1季觀光旅館住客數為14萬5,462人，平均住用率57.87%。

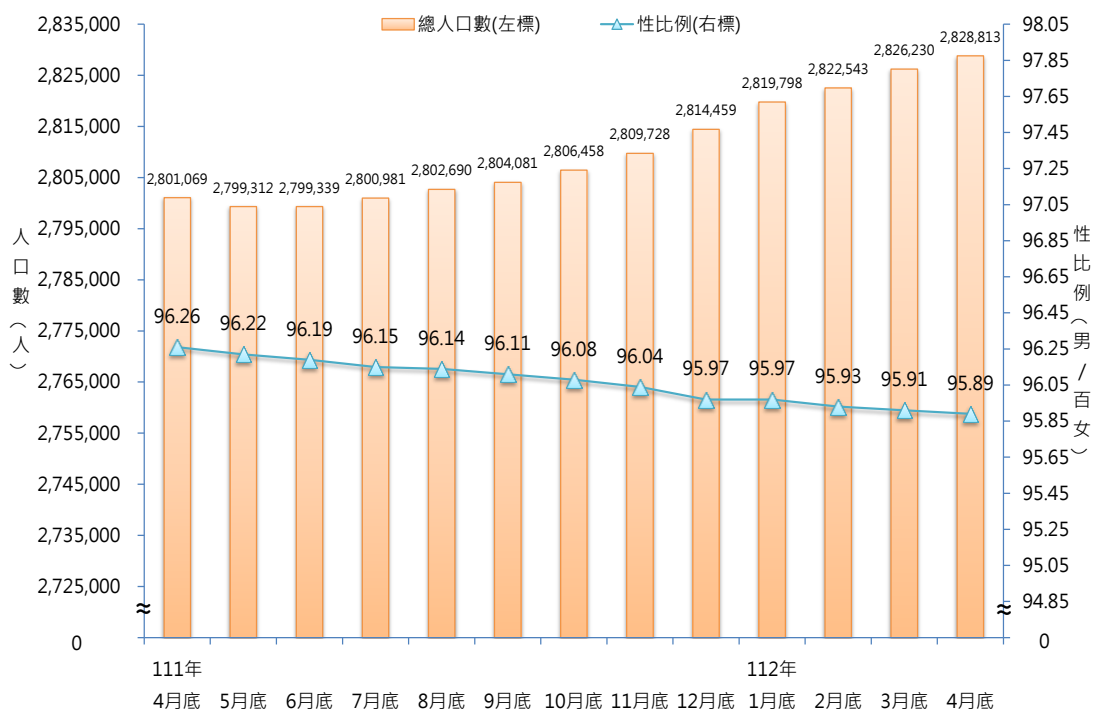
112年4月辦理藝文活動場次2,439場，較上年同期增加423場(20.98%)，參與人次134萬8,569人次，較上年同期增加56萬5,278次(72.17%)；市轄藝文場館參訪人次163萬9,833人次，較上年同期增加35萬8,391人次(27.97%)；市立運動中心使用人次24萬5,168人次，較上年同期增加4萬

288人次(19.66%)。

112年4月旅遊服務中心旅客諮詢1萬581人次，較上年同期增加8,181人次(340.88%)，其中本國旅客6,098人次最多，東南亞旅客2,116人次居次；諮詢內容計1萬8,477項次，以交通1萬394項次最多。

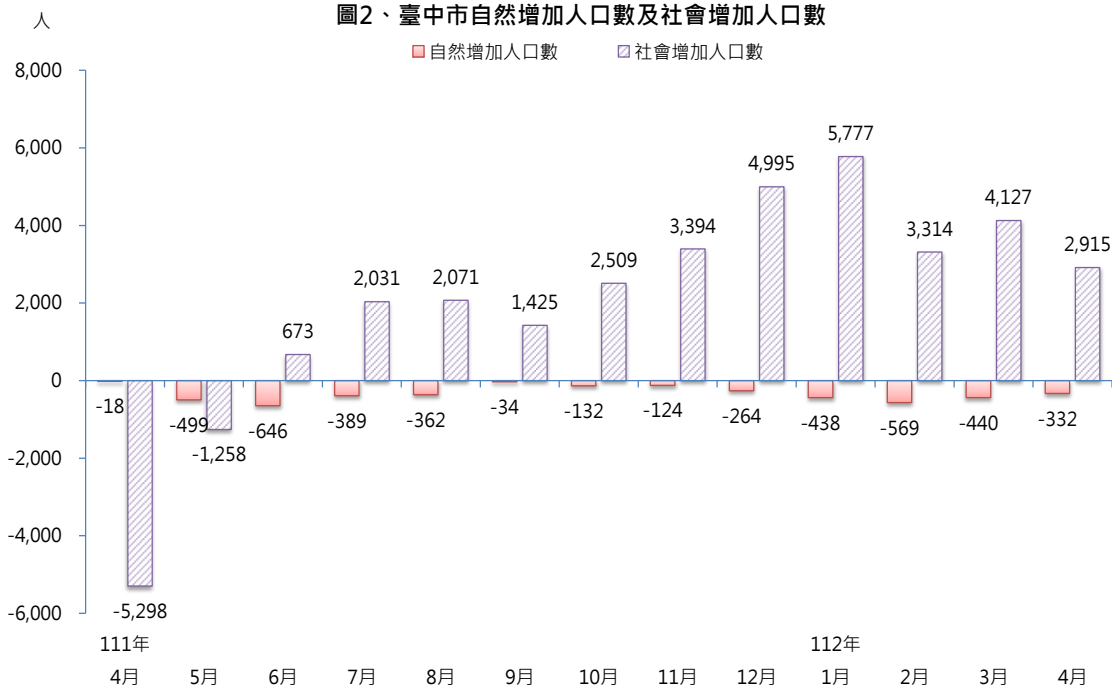
112年第1季觀光旅館住客數為14萬5,462人，較上年同期增加1萬2,798人(9.65%)，其中本國人為11萬4,238人，較上年同期減少5,990人(-4.98%)，來臺旅客為3萬1,224人，較上年同期增加1萬8,788人(151.08%)；觀光旅館平均住用率為57.87%，較上年同期增加3.48個百分點，其中國際觀光旅館平均住用率56.56%，一般觀光旅館平均住用率60.63%，分別較上年同期增加1.91個百分點、增加6.79個百分點。

圖1、臺中市人口數及性比例



資料來源：臺中市政府民政局

圖2、臺中市自然增加人口數及社會增加人口數

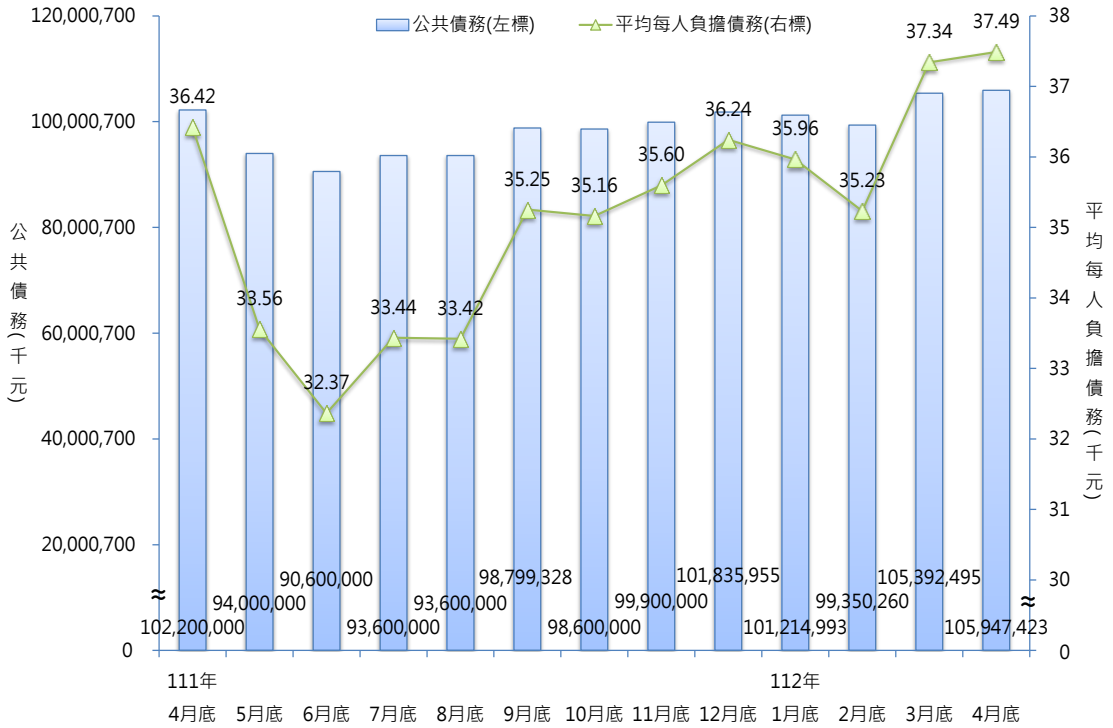


資料來源：臺中市政府民政局

說明：自然增加人口數=當月出生人口數-當月死亡人口數

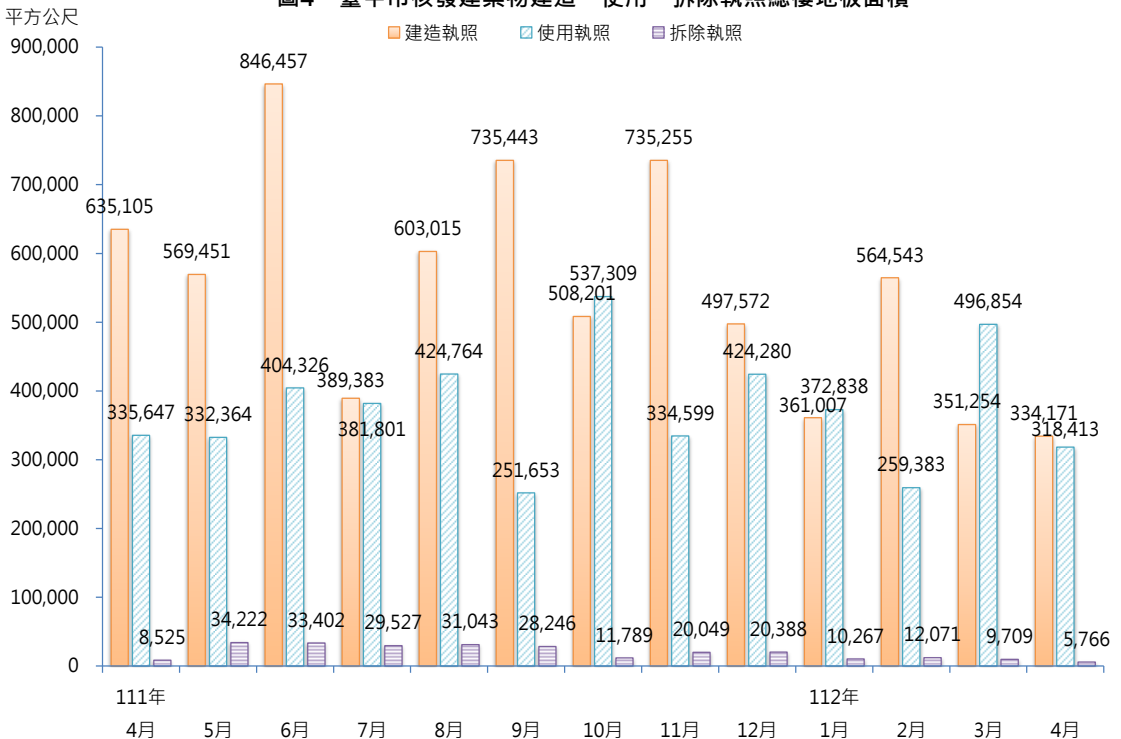
社會增加人口數=當月遷入人口數-當月遷出人口數

圖3、臺中市公共債務情形



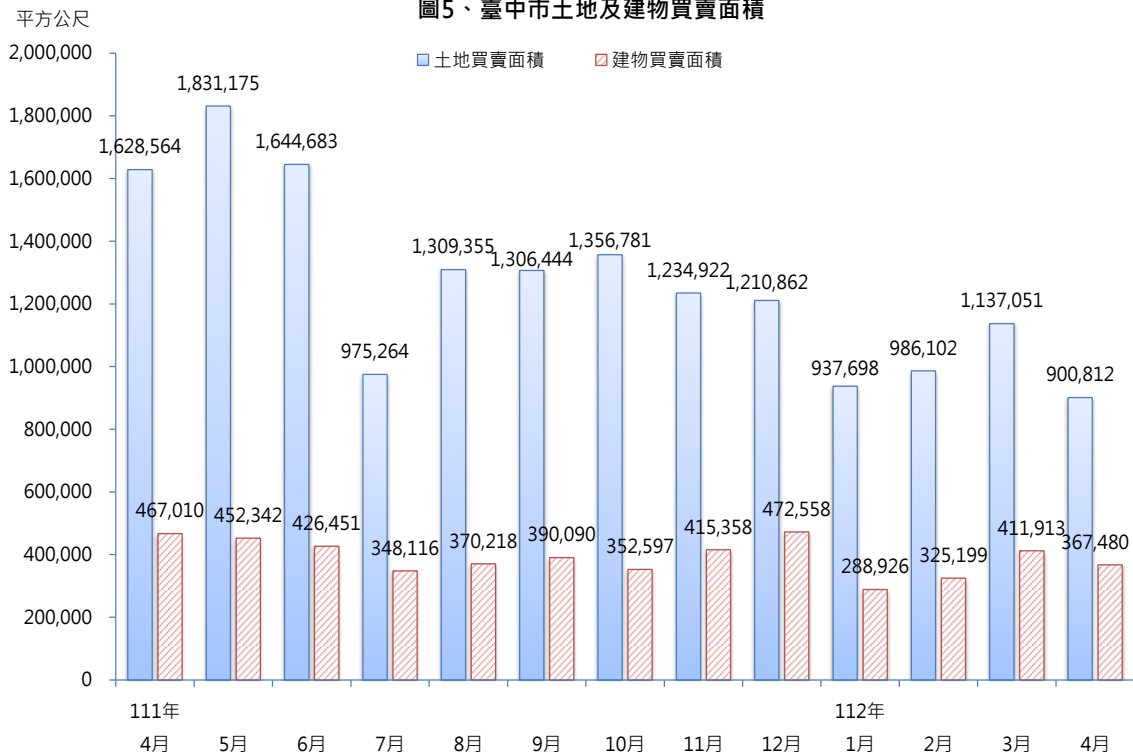
資料來源：臺中市政府財政局

圖4、臺中市核發建築物建造、使用、拆除執照總樓地板面積



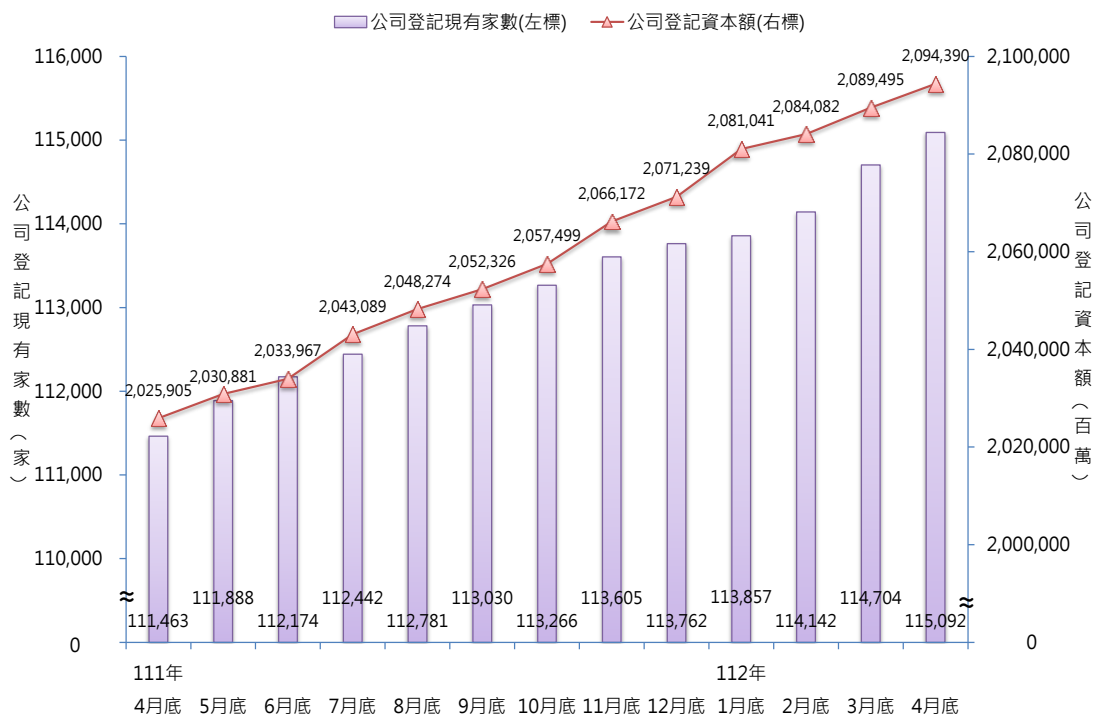
資料來源：臺中市政府都市發展局

圖5、臺中市土地及建物買賣面積



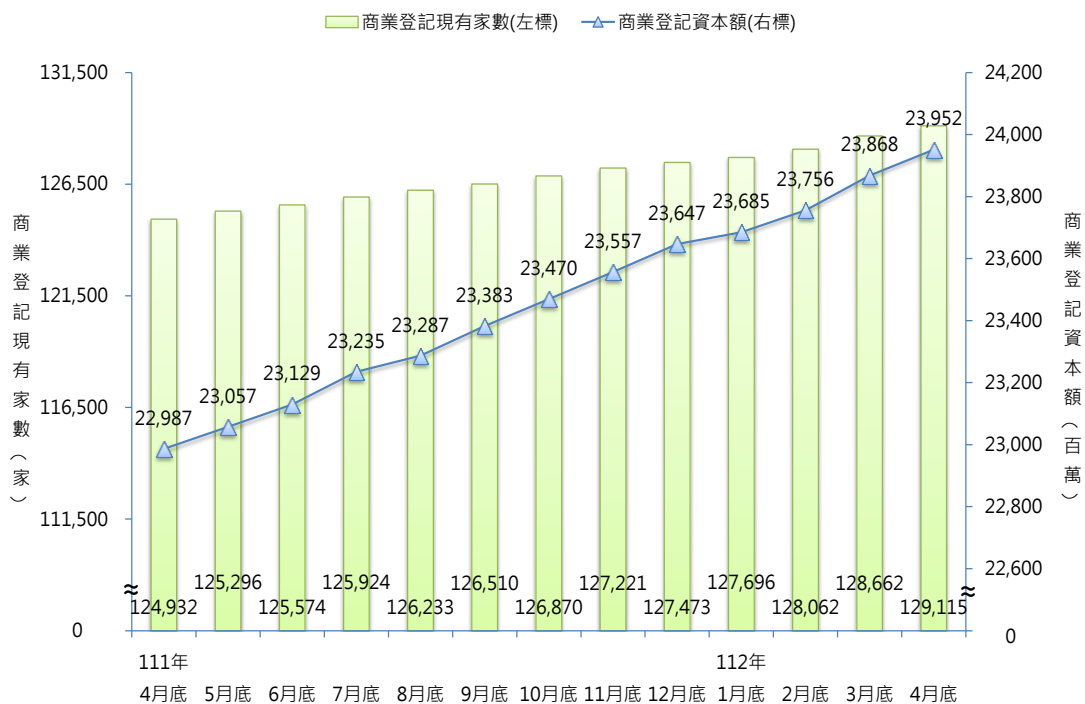
資料來源：臺中市政府地政局

圖6、臺中市公司登記家數及資本額



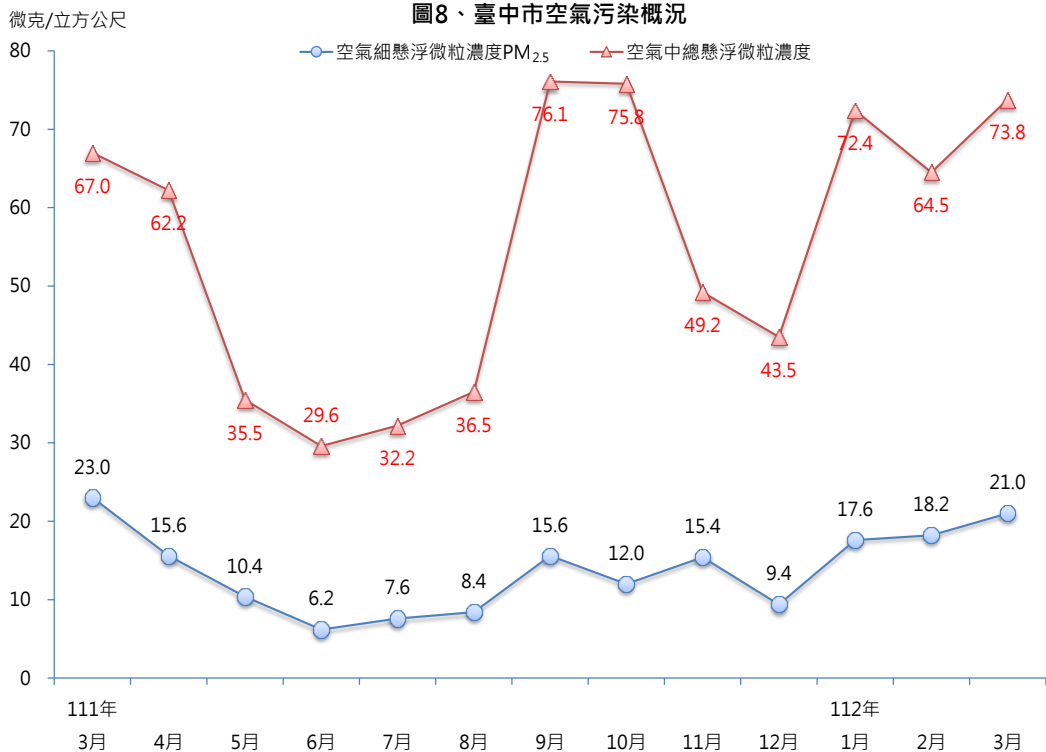
資料來源：臺中市政府經濟發展局

圖7、臺中市商業登記家數及資本額



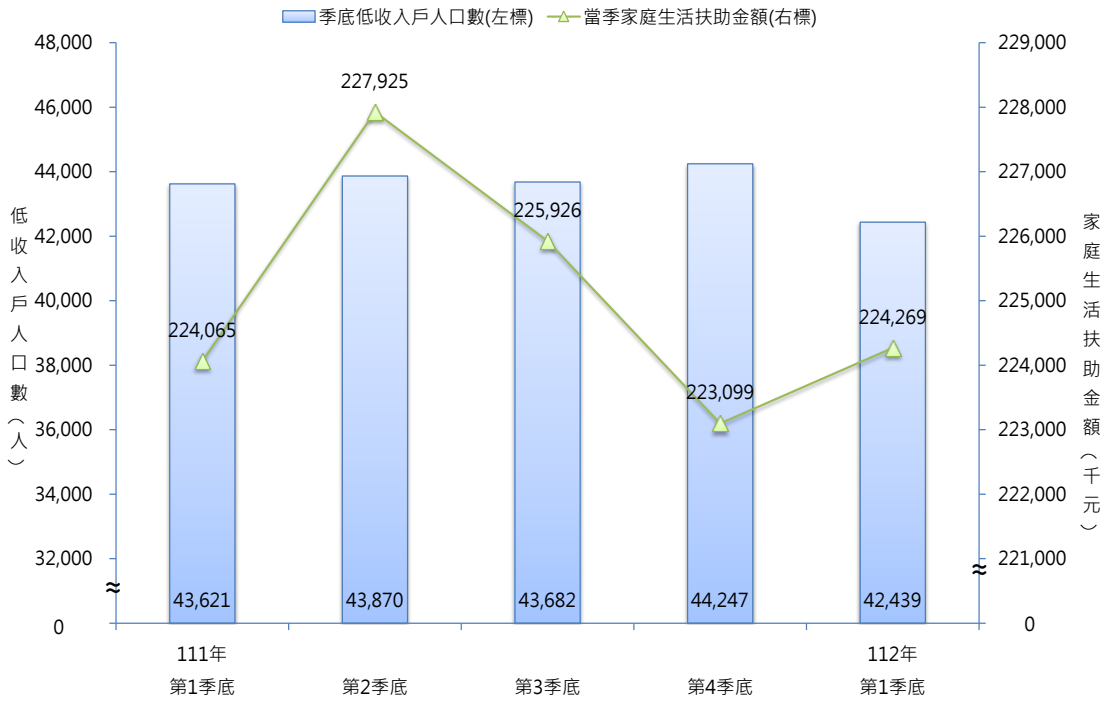
資料來源：臺中市政府經濟發展局

圖8、臺中市空氣污染概況



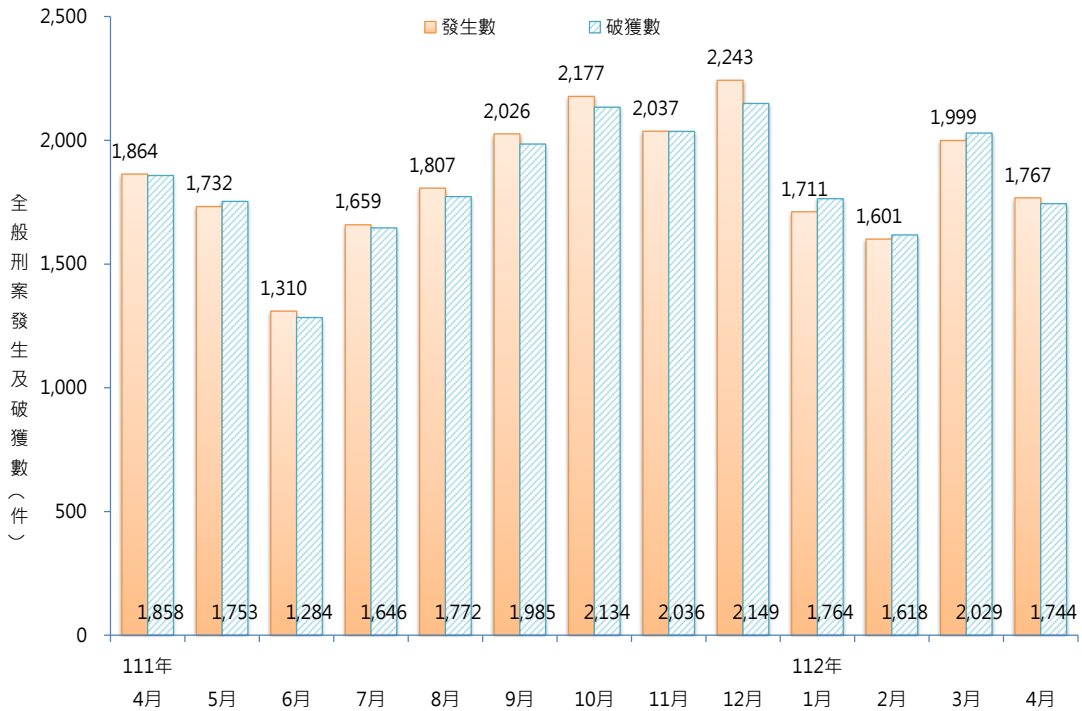
資料來源：臺中市政府環境保護局

圖9、臺中市低收入戶人口數及家庭生活扶助金額



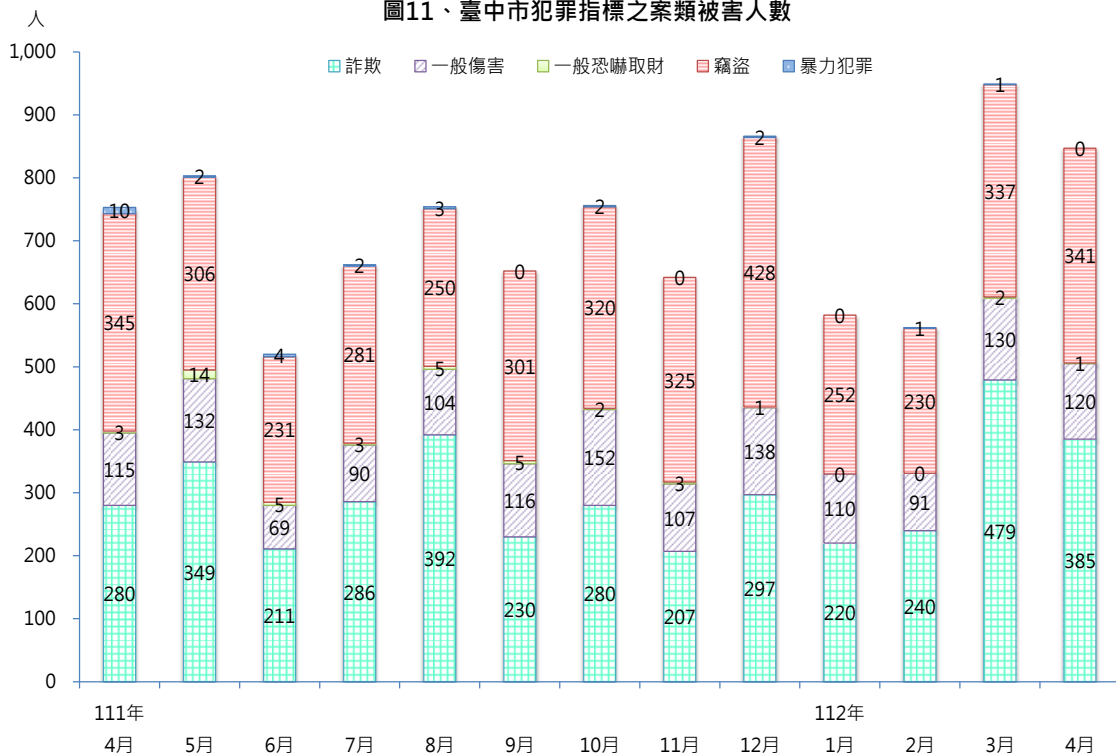
資料來源：臺中市政府社會局

圖10、臺中市全般刑案發生情形



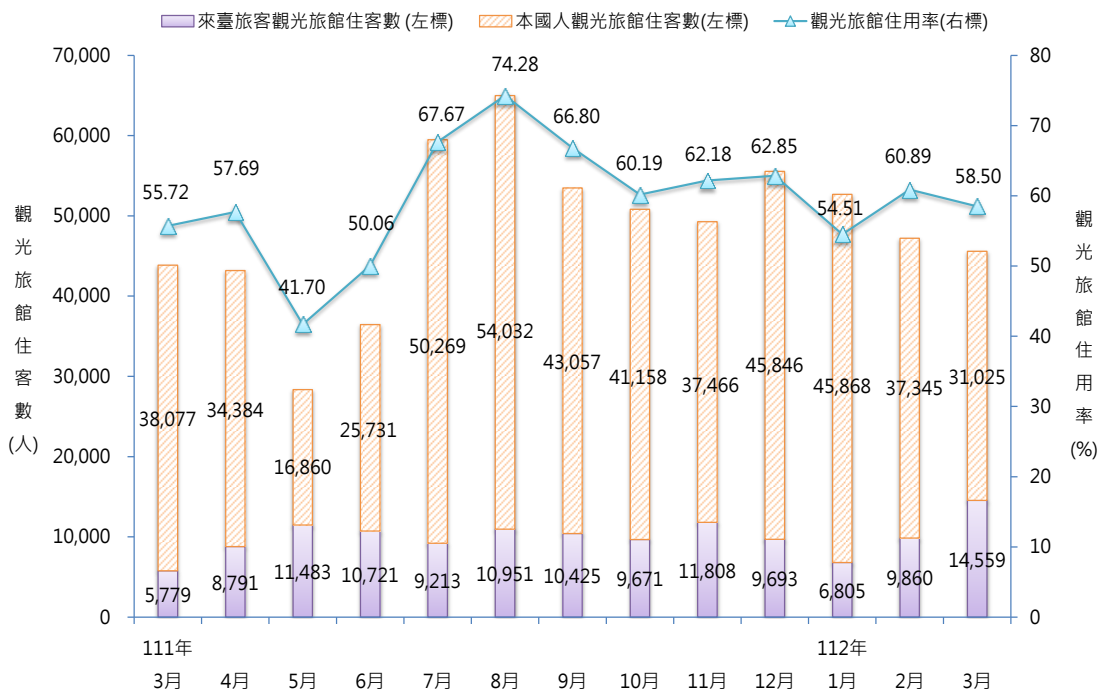
資料來源：臺中市政府警察局

圖11、臺中市犯罪指標之案類被害人數



資料來源：臺中市政府警察局

圖12、臺中市觀光旅館住客數及住用率



資料來源：臺中市政府觀光旅遊局

附註：每3個月發布1次。

1.土地人口

年月底別	土地面積 (平方公里)	里數 (里)	鄰數 ^② (鄰)	戶數 (戶)	人 口 數 ^① (人)			性比例 (男/百女)	戶量 (人/戶)	人口密度 (人/平方公里)
					合 計	男	女			
103年底	2,214.90	625	12,992	912,305	2,719,835	1,347,010	1,372,825	98.12	2.981	1,227.97
104年底	2,214.90	625	12,993	927,901	2,744,445	1,357,014	1,387,431	97.81	2.958	1,239.08
105年底	2,214.90	625	12,522	944,624	2,767,239	1,366,312	1,400,927	97.53	2.929	1,249.38
106年底	2,214.90	625	12,524	959,023	2,787,070	1,374,085	1,412,985	97.25	2.906	1,258.33
107年底	2,214.90	625	12,524	972,652	2,803,894	1,380,106	1,423,788	96.93	2.883	1,265.93
108年底	2,214.90	625	12,524	986,646	2,815,261	1,384,164	1,431,097	96.72	2.853	1,271.06
109年底	2,214.90	625	12,524	1,002,890	2,820,787	1,385,436	1,435,351	96.52	2.813	1,273.55
110年底	2,214.90	625	12,524	1,017,329	2,813,490	1,381,117	1,432,373	96.42	2.766	1,270.26
111年底	2,214.90	625	12,524	1,033,821	2,814,459	1,378,315	1,436,144	95.97	2.722	1,270.70
4月底	2,214.90	625	12,524	1,020,026	2,801,069	1,373,848	1,427,221	96.26	2.746	1,264.65
5月底	2,214.90	625	12,524	1,021,204	2,799,312	1,372,698	1,426,614	96.22	2.741	1,263.86
6月底	2,214.90	625	12,524	1,022,349	2,799,339	1,372,483	1,426,856	96.19	2.738	1,263.87
7月底	2,214.90	625	12,524	1,024,237	2,800,981	1,373,004	1,427,977	96.15	2.735	1,264.61
8月底	2,214.90	625	12,524	1,026,444	2,802,690	1,373,777	1,428,913	96.14	2.730	1,265.38
9月底	2,214.90	625	12,524	1,029,125	2,804,081	1,374,257	1,429,824	96.11	2.725	1,266.01
10月底	2,214.90	625	12,524	1,030,250	2,806,458	1,375,190	1,431,268	96.08	2.724	1,267.08
11月底	2,214.90	625	12,524	1,031,624	2,809,728	1,376,522	1,433,206	96.04	2.724	1,268.56
12月底	2,214.90	625	12,524	1,033,821	2,814,459	1,378,315	1,436,144	95.97	2.722	1,270.70
112年底										
1月底	2,214.90	625	12,524	1,035,507	2,819,798	1,380,928	1,438,870	95.97	2.723	1,273.11
2月底	2,214.90	625	12,524	1,038,210	2,822,543	1,381,978	1,440,565	95.93	2.719	1,274.35
3月底	2,214.90	625	12,524	1,040,746	2,826,230	1,383,583	1,442,647	95.91	2.716	1,276.01
4月底	2,214.90	626	12,524	1,042,378	2,828,813	1,384,726	1,444,087	95.89	2.714	1,277.18
當 期 較 上 期 增 減	-	0.16	-	0.16	0.09	0.08	0.10	(-0.02)	-0.07	0.09
當 期 較 上 年 同 期 增 減	-	0.16	-	2.19	0.99	0.79	1.18	(-0.37)	-1.17	0.99

資料來源：臺中市政府民政局

附 註：①人口資料係戶籍登記數

②103年及104年鄰數為現有門牌數方式統計。

2.各 區 土 地 人 口

中華民國112年4月底

區 別	土地面積 (平方公里)	里數 (里)	鄰數 (鄰)	戶 數 (戶)	人 口 數(人)			性比例 (男/百女)	戶量 (人/戶)	人口密度 (人/平方公里)
					合 計	男	女			
總 計	2,214.90	626	12,524	1,042,378	2,828,813	1,384,726	1,444,087	95.89	2.71	1,277.18
中區	0.88	8	195	8,146	17,784	8,737	9,047	96.57	2.18	20,202.20
東區	9.29	17	404	29,960	76,062	37,472	38,590	97.10	2.54	8,191.48
南區	6.81	22	608	51,229	126,046	60,125	65,921	91.21	2.46	18,508.69
西區	5.70	25	608	46,870	113,240	53,409	59,831	89.27	2.42	19,852.04
北區	6.94	36	842	61,434	143,408	68,067	75,341	90.35	2.33	20,671.13
西屯區	39.85	39	1,006	93,465	233,528	111,238	122,290	90.96	2.50	5,860.66
南屯區	31.26	25	597	70,196	179,488	85,402	94,086	90.77	2.56	5,742.18
北屯區	62.70	42	934	117,174	299,183	142,165	157,018	90.54	2.55	4,771.40
豐原區	41.18	36	737	56,218	163,935	80,582	83,353	96.68	2.92	3,980.50
東勢區	117.41	25	343	17,550	47,704	24,315	23,389	103.96	2.72	406.31
大甲區	58.52	29	376	24,443	74,928	37,510	37,418	100.25	3.07	1,280.40
清水區	64.17	32	496	31,472	89,467	45,559	43,908	103.76	2.84	1,394.20
沙鹿區	40.46	21	412	33,206	97,674	48,947	48,727	100.45	2.94	2,414.06
梧棲區	16.60	14	342	20,118	60,093	30,100	29,993	100.36	2.99	3,618.99
后里區	58.94	18	263	17,225	53,765	27,041	26,724	101.19	3.12	912.14
神岡區	35.04	16	280	20,525	64,349	32,750	31,599	103.64	3.14	1,836.21
潭子區	25.85	16	321	38,413	108,796	53,536	55,260	96.88	2.83	4,208.79
大雅區	32.41	15	359	31,390	95,589	47,460	48,129	98.61	3.05	2,949.29
新社區	68.89	13	174	7,853	23,215	11,971	11,244	106.47	2.96	337.00
石岡區	18.21	10	109	4,924	14,141	7,304	6,837	106.83	2.87	776.53
外埔區	42.41	11	187	10,070	31,159	15,902	15,257	104.23	3.09	734.71
大安區	27.40	12	110	5,687	18,187	9,599	8,588	111.77	3.20	663.65
烏日區	43.40	16	281	28,958	78,952	39,293	39,659	99.08	2.73	1,819.04
大肚區	37.00	17	298	18,941	56,092	28,510	27,582	103.36	2.96	1,515.90
龍井區	38.04	16	290	25,356	78,152	39,184	38,968	100.55	3.08	2,054.59
霧峰區	98.08	20	354	21,301	64,047	32,358	31,689	96.95	2.78	2,008.03
太平區	120.75	39	714	70,872	196,943	96,947	99,996	95.32	2.84	1,755.75
大里區	28.88	27	767	74,680	212,002	103,463	108,539	95.32	2.84	7,341.86
和平區	1,037.82	8	117	4,702	10,884	5,780	5,104	113.24	2.31	10.49

資料來源：臺中市政府民政局

3.人口年齡分配

年月底別	幼年(0-14歲)		青壯年(15-64歲)		老年(65歲以上)		扶養比 ^①	老化指數 ^②	平均年齡(歲)
	人口數(人)	占全市人口比率(%)	人口數(人)	占全市人口比率(%)	人口數(人)	占全市人口比率(%)			
103年底	417,388	15.35	2,036,077	74.86	266,370	9.79	33.58	63.82	38.05
104年底	411,246	14.98	2,050,883	74.73	282,316	10.29	33.82	68.65	38.41
105年底	409,212	14.79	2,056,123	74.30	301,904	10.91	34.59	73.78	38.79
106年底	407,467	14.62	2,059,022	73.88	320,581	11.50	35.36	78.68	39.18
107年底	405,496	14.46	2,057,546	73.38	340,852	12.16	36.27	84.06	39.59
108年底	400,574	14.23	2,052,438	72.90	362,249	12.87	37.17	90.43	40.07
109年底	394,806	14.00	2,041,377	72.37	384,604	13.63	38.18	97.42	40.56
110年底	386,597	13.74	2,021,944	71.87	404,949	14.39	39.15	104.75	41.06
111年底	379,633	13.49	2,010,536	71.44	424,290	15.08	39.99	111.76	41.53
4月底	383,620	13.70	2,007,120	71.66	410,329	14.65	39.56	106.96	41.21
5月底	382,547	13.67	2,005,158	71.63	411,607	14.70	39.61	107.60	41.25
6月底	382,090	13.65	2,004,887	71.62	412,362	14.73	39.63	107.92	41.27
7月底	381,825	13.63	2,005,875	71.61	413,281	14.75	39.64	108.24	41.30
8月底	381,417	13.61	2,006,427	71.59	414,846	14.80	39.69	108.76	41.34
9月底	380,929	13.58	2,006,272	71.55	416,880	14.87	39.77	109.44	41.39
10月底	380,343	13.55	2,006,716	71.50	419,399	14.94	39.85	110.27	41.44
11月底	379,644	13.51	2,008,100	71.47	421,984	15.02	39.92	111.15	41.49
12月底	379,633	13.49	2,010,536	71.44	424,290	15.08	39.99	111.76	41.53
112年底									
1月底	379,764	13.47	2,013,343	71.40	426,691	15.13	40.06	112.36	41.56
2月底	379,653	13.45	2,014,544	71.37	428,346	15.18	40.11	112.83	41.60
3月底	379,665	13.43	2,016,241	71.34	430,324	15.23	40.17	113.34	41.63
4月底	379,345	13.41	2,017,027	71.30	432,441	15.29	40.25	114.00	41.67
當 期 較 上 期 增 減	-0.08	(-0.02)	0.04	(-0.04)	0.49	(0.06)	(0.08)	(0.66)	(0.04)
當 期 較 上 年 同 期 增 減	-1.11	(-0.29)	0.49	(-0.36)	5.39	(0.64)	(0.69)	(7.04)	(0.46)

資料來源：臺中市政府民政局

附 註：①扶養比=(0-14歲人口數+65歲以上人口數)÷(15-64歲人口數)×100 ②老化指數=(65歲以上人口數)÷(0-14歲人口數)×100

4.人口成長

年月別	人口總增加數(人)	自然增加(人)			社會增加(人)		
		增加人數	出生人數	死亡人數	增加人數	遷入人數	遷出人數
103年	18,174	10,226	26,194	15,968	7,948	136,693	128,745
104年	24,610	10,243	26,313	16,070	14,367	133,007	118,640
105年	22,794	8,734	25,655	16,921	14,060	128,155	114,095
106年	19,831	7,434	24,338	16,904	12,397	125,331	112,934
107年	16,824	5,556	22,646	17,090	11,268	129,049	117,781
108年	11,367	3,885	21,602	17,717	7,482	124,952	117,470
109年	5,526	2,107	19,613	17,506	3,419	123,707	120,288
110年	-7,297	-142	18,304	18,446	-7,155	121,383	128,538
111年	969	-2,870	17,880	20,750	3,839	140,357	136,518
4月	-5,316	-18	1,442	1,460	-5,298	10,495	15,793
5月	-1,757	-499	1,198	1,697	-1,258	10,848	12,106
6月	27	-646	1,437	2,083	673	10,560	9,887
7月	1,642	-389	1,417	1,806	2,031	12,940	10,909
8月	1,709	-362	1,447	1,809	2,071	13,073	11,002
9月	1,391	-34	1,628	1,662	1,425	12,488	11,063
10月	2,377	-132	1,649	1,781	2,509	10,095	7,586
11月	3,270	-124	1,637	1,761	3,394	11,306	7,912
12月	4,731	-264	1,564	1,828	4,995	15,314	10,319
112年							
1月	5,339	-438	1,383	1,821	5,777	13,320	7,543
2月	2,745	-569	1,291	1,860	3,314	13,306	9,992
3月	3,687	-440	1,599	2,039	4,127	15,202	11,075
4月	2,583	-332	1,201	1,533	2,915	10,776	7,861
當 期 較 上 期 增 減	(-1,104)	(108)	-24.89	-24.82	(-1,212)	-29.11	-29.02
當 期 較 上 年 同 期 增 減	(7,899)	(-314)	-16.71	5.00	(8,213)	2.68	-50.22

資料來源：臺中市政府民政局

附 註：①自然增加數=出生數-死亡數；②社會增加數=遷入數-遷出數；③人口增加數=自然增加數+社會增加數

4.人口成長(續1)

年月別	總增加率(‰)	自然增加			社會增加		
		增加率(‰)	出生率(‰)	死亡率(‰)	增加率(‰)	遷入率(‰)	遷出率(‰)
103年	6.70	3.77	9.66	5.89	2.93	50.43	47.49
104年	9.01	3.75	9.63	5.88	5.26	48.68	43.42
105年	8.27	3.17	9.31	6.14	5.10	46.50	41.40
106年	7.14	2.68	8.76	6.09	4.46	45.13	40.67
107年	6.02	1.99	8.10	6.11	4.03	46.16	42.13
108年	4.05	1.38	7.69	6.31	2.66	44.47	41.81
109年	1.96	0.75	6.96	6.21	1.21	43.90	42.69
110年	-2.59	-0.05	6.50	6.55	-2.54	43.09	45.63
111年	0.34	-1.02	6.35	7.37	1.36	49.88	48.51
4月	-23.07	-0.08	6.26	6.34	-22.99	45.54	68.53
5月	-7.39	-2.10	5.04	7.14	-5.29	45.61	50.90
6月	0.12	-2.81	6.25	9.05	2.93	45.90	42.97
7月	6.90	-1.64	5.96	7.59	8.54	54.41	45.87
8月	7.18	-1.52	6.08	7.60	8.70	54.94	46.23
9月	6.04	-0.15	7.07	7.21	6.18	54.20	48.01
10月	9.98	-0.55	6.92	7.48	10.53	42.37	31.84
11月	14.17	-0.54	7.09	7.63	14.71	48.99	34.28
12月	19.81	-1.11	6.55	7.65	20.91	64.12	43.21
112年							
1月	22.31	-1.83	5.78	7.61	24.14	55.67	31.53
2月	12.68	-2.63	5.97	8.59	15.31	61.48	46.17
3月	15.37	-1.83	6.67	8.50	17.20	63.37	46.17
4月	11.11	-1.43	5.17	6.60	12.54	46.37	33.83
當 期 較 上 期 增 減	(-4.26)	(0.40)	(-1.50)	(-1.90)	(-4.66)	(-17.00)	(-12.34)
當 期 較 上 年 同 期 增 減	(34.18)	(-1.35)	(-1.09)	(0.26)	(35.53)	(0.83)	(-34.70)

資料來源：臺中市政府民政局

附註：①本表係以本年(月)底及上年(月)底平均數為分母。②為便於比較，各月之各率皆折合為年率。

4.人口成長(續2完)

年月別	出生人數			出生情形(人)			非婚生及無依嬰兒 所占比率(%)
	男(人)	女(人)	性比例(男/百女)	婚生	非婚生	無依 ^①	
103年	13,557	12,637	107.28	25,278	914	2	3.50
104年	13,725	12,588	109.03	25,366	947	-	3.60
105年	13,345	12,310	108.41	24,701	954	-	3.72
106年	12,778	11,560	110.54	23,448	888	2	3.66
107年	11,650	10,996	105.95	21,795	851	-	3.76
108年	11,262	10,340	108.92	20,772	829	1	3.84
109年	10,095	9,518	106.06	18,805	807	1	4.12
110年	9,440	8,864	106.50	17,571	733	-	4.00
111年	9,324	8,556	108.98	17,186	694	-	3.88
4月	751	691	108.68	1,382	60	-	4.16
5月	627	571	109.81	1,155	43	-	3.59
6月	750	687	109.17	1,375	62	-	4.31
7月	773	644	120.03	1,347	70	-	4.94
8月	807	640	126.09	1,386	61	-	4.22
9月	817	811	100.74	1,570	58	-	3.56
10月	839	810	103.58	1,589	60	-	3.64
11月	829	808	102.60	1,584	53	-	3.24
12月	789	775	101.81	1,510	54	-	3.45
112年							
1月	741	642	115.42	1,322	61	-	4.41
2月	681	610	111.64	1,239	52	-	4.03
3月	822	777	105.79	1,526	73	-	4.57
4月	639	562	113.70	1,163	38	-	3.16
當 期 較 上 期 增 減	-22.26	-27.67	(7.91)	-23.79	-47.95	--	(-1.41)
當 期 較 上 年 同 期 增 減	-14.91	-18.67	(5.02)	-15.85	-36.67	--	(-1.00)

資料來源：臺中市政府民政局

附註：①無依：胎兒出生後即被其父母所遺棄，經由他人發現，並經發現人或留養人申辦出生登記者。

5.原 住 民 人 口

年月底別	人口數(人)			占全市人口比率 (%)	性比例 (男/百女)
	合計	男	女		
103年底	30,948	14,301	16,647	1.138	85.907
104年底	32,146	14,865	17,281	1.171	86.019
105年底	33,049	15,233	17,816	1.194	85.502
106年底	33,903	15,645	18,258	1.216	85.688
107年底	34,514	15,874	18,640	1.231	85.161
108年底	35,297	16,241	19,056	1.254	85.228
109年底	35,836	16,468	19,368	1.270	85.027
110年底	36,463	16,789	19,674	1.296	85.336
111年底	36,962	17,018	19,944	1.313	85.329
4月底	36,563	16,860	19,703	1.305	85.571
5月底	36,596	16,873	19,723	1.307	85.550
6月底	36,624	16,881	19,743	1.308	85.504
7月底	36,613	16,878	19,735	1.307	85.523
8月底	36,684	16,914	19,770	1.309	85.554
9月底	36,771	16,950	19,821	1.311	85.515
10月底	36,835	16,979	19,856	1.313	85.511
11月底	36,900	17,001	19,899	1.313	85.436
12月底	36,962	17,018	19,944	1.313	85.329
112年底					
1月底	37,022	17,037	19,985	1.313	85.249
2月底	37,040	17,048	19,992	1.312	85.274
3月底	37,151	17,101	20,050	1.315	85.292
4月底	37,162	17,112	20,050	1.314	85.347
當 期 較 上 期 增 減	0.03	0.06	-	(-0.001)	(0.055)
當 期 較 上 年 同 期 增 減	1.64	1.49	1.76	(0.009)	(-0.224)

資料來源：臺中市政府民政局

6.外 裔 、 外 籍 與 大 陸 (含 港 澳) 配 偶 人 口

年月底別	人口數(人)			大陸港澳 地區配偶 (人)	外裔、外籍配偶(原屬)國籍(人)							
	合計	男	女		越南	印尼	泰國	菲律賓	柬埔寨	日本	韓國	其他國家
103年底	51,807	3,559	48,248	35,946	9,344	2,136	807	704	743	410	115	1,602
104年底	53,264	3,827	49,437	36,820	9,644	2,195	824	741	743	452	132	1,713
105年底	54,588	4,039	50,549	37,573	9,980	2,242	832	791	742	477	138	1,813
106年底	55,442	4,304	51,138	37,689	10,471	2,286	859	830	745	497	148	1,917
107年底	56,869	4,562	52,307	38,315	10,979	2,315	874	903	749	526	157	2,051
108年底	58,436	4,931	53,505	39,073	11,462	2,367	894	954	755	553	174	2,204
109年底	59,389	5,290	54,099	39,506	11,617	2,401	919	989	755	593	199	2,410
110年底	60,005	5,556	54,449	39,782	11,717	2,418	936	1,008	755	608	215	2,566
111年底	61,253	5,930	55,323	40,389	11,978	2,461	962	1,060	760	640	234	2,769
4月底	60,375	5,663	54,712	40,024	11,750	2,425	933	1,024	755	617	226	2,621
5月底	60,466	5,689	54,777	40,061	11,773	2,431	937	1,029	755	624	224	2,632
6月底	60,517	5,701	54,816	40,088	11,786	2,431	938	1,027	755	625	225	2,642
7月底	60,618	5,732	54,886	40,112	11,819	2,436	942	1,035	757	631	228	2,658
8月底	60,756	5,779	54,977	40,165	11,850	2,439	949	1,043	756	638	230	2,686
9月底	60,830	5,812	55,018	40,201	11,868	2,441	951	1,044	756	635	229	2,705
10月底	60,984	5,860	55,124	40,268	11,912	2,446	953	1,049	756	641	230	2,729
11月底	61,106	5,896	55,210	40,332	11,935	2,453	958	1,053	756	640	234	2,745
12月底	61,253	5,930	55,323	40,389	11,978	2,461	962	1,060	760	640	234	2,769
112年底												
1月底	61,348	5,959	55,389	40,433	11,996	2,465	964	1,070	758	640	233	2,789
2月底	61,498	5,993	55,505	40,516	12,034	2,467	966	1,079	758	642	234	2,802
3月底	61,703	6,039	55,664	40,627	12,081	2,472	968	1,093	758	646	234	2,824
4月底	61,866	6,093	55,773	40,714	12,112	2,476	976	1,102	758	657	231	2,840
當 期 較 上 期 增 減	0.26	0.89	0.20	0.21	0.26	0.16	0.83	0.82	-	1.70	-1.28	0.57
當 期 較 上 年 同 期 增 減	2.47	7.59	1.94	1.72	3.08	2.10	4.61	7.62	0.40	6.48	2.21	8.36

資料來源：內政部移民署

7. 結 婚 概 況

年月別	結婚對數 (對)				結婚對數中配偶為 大陸港澳及外籍人 士之對數比率(%)	結婚人數中大陸港 澳及外籍配偶之人 數比率(%)	粗結婚率 (‰)
		對象為大陸港澳 配偶	對象為外籍配偶	同性婚姻			
103年	18,168	1,261	907	-	11.93	5.97	6.70
104年	19,263	1,169	991	-	11.21	5.61	7.05
105年	18,407	1,089	1,179	-	12.32	6.16	6.68
106年	17,423	1,013	1,406	-	13.88	6.94	6.27
107年	17,260	966	1,420	-	13.82	6.91	6.17
108年	17,103	862	1,476	348	13.67	6.84	6.09
109年	15,648	396	811	313	7.71	3.86	5.55
110年	15,372	339	605	236	6.14	3.07	5.46
111年	16,597	487	1,035	323	9.17	4.59	5.90
4月	842	26	51	16	9.14	4.57	3.65
5月	2,097	37	68	36	5.01	2.51	8.82
6月	1,186	39	77	24	9.78	4.89	5.15
7月	1,241	36	91	22	10.23	5.12	5.22
8月	493	24	75	22	20.08	10.04	2.07
9月	1,498	46	116	26	10.81	5.41	6.50
10月	1,393	41	112	21	10.98	5.49	5.85
11月	2,026	48	152	36	9.87	4.94	8.78
12月	1,808	65	124	34	10.45	5.23	7.57
112年							
1月	1,434	84	123	18	14.44	7.22	5.99
2月	1,347	64	127	41	14.18	7.09	6.22
3月	1,541	92	136	36	14.80	7.40	6.42
4月	931	88	127	30	23.09	11.55	4.01
當 期 較 上 期 增 減	-39.58	-4.35	-6.62	-16.67	(8.29)	(4.15)	(-2.41)
當 期 較 上 年 同 期 增 減	10.57	238.46	149.02	87.50	(13.95)	(6.98)	(0.36)

資料來源：臺中市政府民政局

附註：粗結婚率(月資料以折合年率計算)=結婚對數/期中人口數*1000。

8. 離 婚 概 況

年月別	離婚對數 (對)				離婚對數中配偶為 大陸港澳及外籍人 士之對數比率(%)	離婚人數中大陸港 澳及外籍配偶之人 數比率(%)	粗離婚率 (‰)
		對象為大陸港澳 配偶	對象為外籍配偶	同性婚姻			
103年	6,295	745	467	-	19.25	9.63	2.32
104年	6,361	711	459	-	18.39	9.20	2.33
105年	6,370	659	446	-	17.35	8.67	2.31
106年	6,321	601	430	-	16.31	8.16	2.28
107年	6,670	613	499	-	16.67	8.34	2.39
108年	6,624	612	478	12	16.46	8.23	2.36
109年	6,419	416	374	39	12.31	6.15	2.28
110年	6,014	375	346	78	11.99	5.99	2.13
111年	6,456	374	406	74	12.08	6.04	2.29
4月	533	36	43	9	14.82	7.41	2.31
5月	552	25	29	7	9.78	4.89	2.32
6月	495	28	34	4	12.53	6.26	2.15
7月	578	33	44	7	13.32	6.66	2.43
8月	607	40	49	6	14.66	7.33	2.55
9月	568	29	40	6	12.15	6.07	2.47
10月	525	23	37	3	11.43	5.71	2.20
11月	534	35	25	6	11.24	5.62	2.31
12月	547	32	23	8	10.05	5.03	2.29
112年							
1月	397	34	20	7	13.60	6.80	1.66
2月	493	30	44	6	15.01	7.51	2.28
3月	666	60	51	6	16.67	8.33	2.78
4月	450	37	33	1	15.56	7.78	1.94
當 期 較 上 期 增 減	-32.43	-38.33	-35.29	-83.33	(-1.11)	(-0.55)	(-0.84)
當 期 較 上 年 同 期 增 減	-15.57	2.78	-23.26	-88.89	(0.74)	(0.37)	(-0.37)

資料來源：臺中市政府民政局

附註：粗離婚率(月資料以折合年率計算)=離婚對數/期中人口數*1000。

9.預算執行

中華民國112年度(截至112年4月底止)

科 目	全年度預算數		截至本月止分配預算數		截至本月止累計執行數		
	金額 (千元)	百分比 (%)	金額 (千元)	占預算數 (%)	金額 (千元)	占預算數 (%)	占分配數 (%)
歲入總計	158,266,740	100.00	46,715,685	29.52	44,077,649	27.85	94.35
稅課收入	86,255,184	54.50	24,688,139	28.62	20,698,298	24.00	83.84
工程受益費收入	-	-	-	--	-	--	--
罰款及賠償收入	2,024,884	1.28	579,110	28.60	897,869	44.34	155.04
規費收入	5,065,868	3.20	1,061,081	20.95	1,007,414	19.89	94.94
信託管理收入	-	-	-	--	-	--	--
財產收入	742,711	0.47	248,656	33.48	291,103	39.19	117.07
營業盈餘及事業收入	10,804,807	6.83	4,807	0.04	4,807	0.04	100.00
補助收入	43,742,511	27.64	14,394,102	32.91	15,442,481	35.30	107.28
捐獻及贈與收入	503,165	0.32	45,656	9.07	10,646	2.12	23.32
自治稅捐收入	-	-	-	--	-	--	--
其他收入	9,127,610	5.77	5,694,134	62.38	5,725,032	62.72	100.54
歲出總計(依機關別分)	167,416,702	100.00	61,792,101	36.91	46,233,788	27.62	74.82
市議會	839,188	0.50	346,461	41.29	269,254	32.09	77.72
市政府	7,835,117	4.68	2,855,140	36.44	2,069,404	26.41	72.48
民政局	1,883,072	1.12	843,694	44.80	553,426	29.39	65.60
財政局	1,685,361	1.01	825,633	48.99	540,622	32.08	65.48
教育局	59,905,242	35.78	26,104,695	43.58	24,677,556	41.19	94.53
經濟發展局	887,430	0.53	260,940	29.40	146,083	16.46	55.98
建設局	12,142,778	7.25	3,742,021	30.82	503,078	4.14	13.44
交通局	7,704,960	4.60	1,623,537	21.07	799,451	10.38	49.24
都市發展局	1,030,194	0.62	455,912	44.25	247,662	24.04	54.32
農業局	2,523,118	1.51	636,425	25.22	415,585	16.47	65.30
觀光旅遊局	569,176	0.34	151,310	26.58	88,318	15.52	58.37
社會局	19,679,385	11.75	6,839,614	34.76	3,857,162	19.60	56.39
勞工局	839,652	0.50	219,325	26.12	168,017	20.01	76.61
警察局	11,316,346	6.76	5,199,657	45.95	3,916,979	34.61	75.33
消防局	3,224,268	1.93	1,448,205	44.92	982,286	30.47	67.83
衛生局	10,579,926	6.32	3,360,647	31.76	2,067,907	19.55	61.53
環境保護局	5,845,399	3.49	2,082,247	35.62	1,709,280	29.24	82.09
文化局	1,495,317	0.89	445,144	29.77	304,984	20.40	68.51
地政局	1,480,508	0.88	602,469	40.69	483,682	32.67	80.28
法制局	166,749	0.10	81,871	49.10	53,674	32.19	65.56
新聞局	287,487	0.17	102,466	35.64	85,220	29.64	83.17
地方稅務局	913,802	0.55	407,806	44.63	355,024	38.85	87.06
水利局	5,097,233	3.04	819,708	16.08	621,057	12.18	75.77
運動局	3,312,856	1.98	798,270	24.10	222,653	6.72	27.89
數位治理局	296,267	0.18	53,680	18.12	38,065	12.85	70.91
統籌支撥科目	5,389,301	3.22	1,485,224	27.56	1,057,361	19.62	71.19
調整公務員工待遇準備	-	-	-	--	-	--	--
第二預備金	486,570	0.29	-	-	-	-	--

資料來源：臺中市政府主計處

10. 公共債務情形

年月底別	公共債務法規範之債務			平均每人負擔債務 (千元)	自償性債務未償餘額 ^① (含非營業特種基金) (千元)	1年以上 ^② 公共債務比率 (%)	未滿1年 ^③ 公共債務比率 (%)
	合計 (千元)	1年以上債務未償餘額 實際數(千元)	短期債務未償餘額 (千元)				
103年底	69,054,460	46,581,435	22,473,025	25.39	15,552,500	0.32	19.29
104年底	74,915,173	56,529,265	18,385,908	27.30	22,675,000	0.37	15.19
105年底	86,340,354	56,500,000	29,840,354	31.20	32,669,726	0.35	22.21
106年底	88,291,258	56,500,000	31,791,258	31.68	41,401,958	0.34	24.09
107年底	102,963,167	79,500,000	23,463,167	36.72	46,928,214	0.46	16.62
108年底	103,902,268	79,500,000	24,402,268	36.91	46,231,475	0.44	18.17
109年底	109,314,056	92,000,000	17,314,056	38.75	40,687,694	0.50	11.82
110年底	102,420,527	92,000,000	10,420,527	36.40	40,348,807	0.48	6.92
111年底
4月底	102,200,000	92,000,000	10,200,000	36.42	41,728,340	0.46	6.75
5月底	94,000,000	90,000,000	4,000,000	33.56	42,128,340	0.45	2.65
6月底	90,600,000	90,000,000	600,000	32.37	43,375,000	0.45	0.40
7月底	93,600,000	90,000,000	3,600,000	33.44	43,375,000	0.45	2.22
8月底	93,600,000	90,000,000	3,600,000	33.42	46,975,000	0.45	2.22
9月底	98,799,328	92,000,000	6,799,328	35.25	43,375,000	0.46	4.18
10月底	98,600,000	92,000,000	6,600,000	35.16	49,975,000	0.46	4.06
11月底	99,900,000	92,000,000	7,900,000	35.60	43,585,000	0.46	4.86
12月底	101,835,955	92,000,000	9,835,955	36.24	45,485,000	0.46	6.05
112年底
1月底	101,214,993	92,000,000	9,214,993	35.96	45,585,000	0.43	6.12
2月底	99,350,260	92,000,000	7,350,260	35.23	45,585,000	0.43	4.88
3月底	105,392,495	92,000,000	13,392,495	37.34	45,685,000	0.43	8.90
4月底	105,947,423	92,000,000	13,947,423	37.49	46,285,000	0.43	8.33
當期較上期 增減	0.53	-	4.14	0.40	1.31	(-)	(-0.57)
當期較上年 同期增減	3.67	-	36.74	2.94	10.92	(-0.03)	(1.58)

資料來源：臺中市政府財政局、財政部國庫署、審計部臺中市審計處

附註：①「自償性債務未償餘額」係以未來營運所得資金或指經撥特定財源作為償債財源之債務。

②「1年以上公共債務比率」係以「1年以上債務未償餘額實際數占前3年度GDP平均數」計算；101及102年公共債務法修法以前係按「1年以上債務未償餘額實際數占歲出(含保留數)」計算。

③「未滿1年公共債務比率」係以「短期債務未償餘額占歲出(不含保留數)」計算。

④年資料為審定決算數；月資料為執行數。

11. 稅捐徵收

年月底別	稅捐收入 預算數 (千元)	稅捐收入 實徵淨額 (千元)	實徵淨額 占預算數 比率(%)	各稅實徵淨額(千元)						
				地價稅	土地增值稅	房屋稅	使用牌照稅	契稅	印花稅	娛樂稅
103年	36,923,305	39,783,818	107.75	6,140,502	14,335,737	8,022,371	8,191,365	1,985,493	987,920	120,251
104年	38,942,094	41,695,082	107.07	6,087,615	15,562,000	8,428,366	8,524,622	1,849,514	1,124,103	118,863
105年	40,376,480	39,852,162	98.70	8,803,314	11,185,214	8,631,349	8,712,846	1,409,983	989,207	120,252
106年	41,451,372	43,009,147	103.76	8,876,806	13,580,704	8,833,331	8,883,588	1,643,663	1,061,324	129,730
107年	42,035,037	43,609,362	103.75	8,156,769	14,366,283	9,031,492	9,034,081	1,655,199	1,200,927	164,611
108年	42,913,347	47,714,282	111.19	8,371,830	17,481,802	9,316,901	9,158,306	1,920,134	1,266,966	198,343
109年	43,024,577	47,798,183	111.10	6,479,285	18,850,548	9,376,715	9,256,626	2,279,377	1,371,394	184,239
110年	46,022,377	46,580,058	101.21	6,409,792	16,986,346	9,963,189	9,364,364	2,200,482	1,535,238	120,646
111年	48,000,000	43,894,705	91.45	6,498,521	13,483,640	10,064,900	9,514,652	2,470,716	1,671,890	190,386
4月	6,879,095	7,077,833	102.89	9,249	1,420,740	172,462	5,166,310	210,809	83,614	14,649
5月	11,289,316	10,337,800	91.57	7,127	1,229,692	6,026,285	2,652,802	208,532	199,796	13,566
6月	5,638,463	5,181,647	91.90	16,576	1,049,579	3,087,621	763,630	178,139	74,632	11,469
7月	2,170,689	1,714,129	78.97	6,857	818,794	432,213	98,093	136,205	202,872	19,095
8月	1,854,479	1,333,118	71.89	7,100	832,541	69,996	72,737	228,836	105,217	16,691
9月	1,789,448	1,585,077	88.58	36,257	1,022,967	40,051	48,222	203,627	218,301	15,653
10月	1,989,892	1,162,546	58.42	184,101	534,805	30,033	79,777	213,379	105,806	14,644
11月	6,623,125	5,541,024	83.66	4,345,648	642,702	33,597	90,898	218,496	194,203	15,480
12月	4,217,588	3,167,872	75.11	1,823,265	945,102	49,133	43,775	230,211	60,895	15,490
112年
1月	2,234,887	1,036,861	46.39	32,082	549,032	22,869	99,454	128,132	191,501	13,790
2月	1,699,370	1,157,437	68.11	19,904	778,427	32,898	102,506	150,069	57,898	15,735
3月	2,409,813	1,864,800	77.38	18,821	815,367	102,136	504,549	208,251	198,173	17,503
4月	7,195,505	6,005,030	83.46	16,121	688,532	133,972	4,901,999	169,198	82,157	13,050
當期較上期 增減	198.59	222.02	(6.08)	-14.35	-15.56	31.17	871.56	-18.75	-58.54	-25.44
當期較上年 同期增減	4.60	-15.16	(-19.43)	74.30	-51.54	-22.32	-5.12	-19.74	-1.74	-10.92

資料來源：臺中市政府地方稅務局

12. 建築管理

年月別	核發建築物建造執照		核發建築物使用執照		核發建築物拆除執照		違章建築案件(件)		
	件數 (件)	總樓地板面積 (平方公尺)	件數 (件)	總樓地板面積 (平方公尺)	件數 (件)	總樓地板面積 (平方公尺)	拆除數	查報數	
								既存違章建築	新違章建築
103年	3,344	5,752,690	3,254	4,574,412	421	192,638	1,725	-	-
104年	2,680	3,783,073	3,192	4,745,651	451	160,816	2,821	-	-
105年	2,202	3,905,920	2,538	3,878,003	385	181,308	4,010	-	-
106年	2,660	4,148,236	2,374	3,971,281	478	193,832	2,724	-	-
107年	2,966	5,052,058	2,559	3,792,858	447	230,099	2,825	-	-
108年	2,599	5,578,556	2,397	3,330,248	487	234,364	3,086	3,506	4,884
109年	2,873	6,642,952	2,230	4,194,520	590	331,758	3,181	4,045	5,630
110年	2,630	7,422,897	2,114	3,471,907	500	268,426	3,400	4,609	5,248
111年	2,605	7,097,391	2,189	4,279,977	524	272,139	7,631	4,392	3,955
4月	192	635,105	122	335,647	28	8,525	225	456	417
5月	192	569,451	192	332,364	41	34,222	310	443	455
6月	277	846,457	167	404,326	61	33,402	258	360	245
7月	171	389,383	227	381,801	39	29,527	364	342	294
8月	209	603,015	171	424,764	43	31,043	345	347	281
9月	224	735,443	223	251,653	33	28,246	332	314	290
10月	234	508,201	179	537,309	43	11,789	1,169	282	267
11月	219	735,255	207	334,599	47	20,049	1,641	392	283
12月	180	497,572	203	424,280	42	20,388	2,236	342	310
112年									
1月	168	361,007	129	372,838	40	10,267	1,081	248	288
2月	153	564,543	119	259,383	34	12,071	604	394	278
3月	176	351,254	155	496,854	37	9,709	774	308	367
4月	185	334,171	111	318,413	30	5,766	687	264	263
當期較上期增減	5.11	-4.86	-28.39	-35.91	-18.92	-40.61	-11.24	-14.29	-28.34
當期較上年同期增減	-3.65	-47.38	-9.02	-5.13	7.14	-32.36	205.33	-42.11	-36.93

資料來源：臺中市政府都市發展局、內政部營建署

13. 建築物開工

年月別	合計		住宅		其他建築物	
	件數 (件)	總樓地板面積 (平方公尺)	總計 (件)	總樓地板面積 (平方公尺)	總計 (件)	總樓地板面積 (平方公尺)
103年	3,029	3,924,896	2,408	2,763,690	621	1,161,206
104年	2,335	3,460,366	1,828	2,346,243	507	1,114,123
105年	2,072	2,402,303	1,553	1,631,675	519	770,628
106年	2,373	3,737,282	1,821	2,554,779	552	1,182,503
107年	2,699	4,168,638	2,065	3,219,002	634	949,636
108年	2,408	5,274,315	1,878	3,960,235	530	1,314,080
109年	2,614	6,507,874	2,068	4,678,544	546	1,829,330
110年	2,445	6,516,121	1,929	4,911,077	516	1,605,044
111年	2,392	7,011,016	1,827	4,955,881	565	2,055,135
4月	188	529,544	135	384,273	53	145,271
5月	195	679,053	145	471,578	50	207,475
6月	156	449,898	118	338,701	38	111,197
7月	210	420,004	165	317,588	45	102,416
8月	209	598,660	159	308,394	50	290,266
9月	205	587,374	167	451,531	38	135,843
10月	219	912,593	164	554,891	55	357,702
11月	222	362,217	179	305,274	43	56,943
12月	225	684,039	155	528,123	70	155,916
112年						
1月	136	370,067	94	232,632	42	137,435
2月	131	282,467	87	160,875	44	121,592
3月	205	789,749	150	538,430	55	251,319
4月	155	372,866	111	327,989	44	44,877
當期較上期增減	-24.39	-52.79	-26.00	-39.08	-20.00	-82.14
當期較上年同期增減	-17.55	-29.59	-17.78	-14.65	-16.98	-69.11

資料來源：臺中市政府都市發展局、內政部營建署

14.土地登記

年月別	標示變更登記		所有權					
			第一次登記		變更登記		買賣	
	筆數 (筆)	面積 (平方公尺)	筆數 (筆)	面積 (平方公尺)	筆數 (筆)	面積 (平方公尺)	筆數 (筆)	面積 (平方公尺)
103年	54,816	206,432,382	528	340,846	144,678	55,012,029	84,693	22,749,186
104年	58,959	342,362,502	559	1,105,012	135,945	51,728,863	75,112	19,122,621
105年	49,393	38,607,344	716	624,088	110,480	43,286,190	53,927	13,747,551
106年	53,322	60,874,523	821	893,366	119,355	50,919,176	63,497	18,893,843
107年	55,088	73,510,851	746	1,663,525	123,384	46,438,408	65,854	18,652,872
108年	52,927	158,833,592	679	533,148	128,444	45,958,468	70,292	18,635,168
109年	63,669	89,322,473	602	760,353	154,825	62,699,728	77,427	20,280,252
110年	57,654	76,270,518	412	238,987	140,703	50,489,672	79,888	19,385,875
111年	51,773	54,768,555	1,269	1,050,748	136,096	48,092,563	72,102	16,955,971
4月	2,101	1,934,971	11	11,148	11,981	4,506,721	6,941	1,628,564
5月	2,700	2,916,514	7	4,317	12,947	5,333,462	6,962	1,831,175
6月	10,371	6,155,917	18	6,381	11,954	4,428,923	6,627	1,644,683
7月	2,499	1,845,005	43	21,065	10,763	3,643,541	5,377	975,264
8月	9,500	10,283,915	13	122,689	10,881	3,703,774	5,370	1,309,355
9月	2,581	7,654,663	317	290,664	10,279	3,496,749	5,600	1,306,444
10月	1,705	1,507,471	26	23,225	9,964	3,560,300	5,016	1,356,781
11月	12,326	14,131,672	199	102,459	10,653	3,562,952	5,060	1,234,922
12月	1,633	2,379,001	265	218,518	11,886	3,897,207	5,748	1,210,862
112年								
1月	1,928	19,034,537	56	63,533	9,131	3,300,777	3,902	937,698
2月	1,473	2,242,843	1	40	9,760	3,281,646	4,593	986,102
3月	2,316	4,184,988	11	12,185	12,821	4,321,044	5,878	1,137,051
4月	1,315	2,599,677	9	27,397	9,800	3,498,834	4,923	900,812
當 期 較 上 期 增 減	-43.22	-37.88	-18.18	124.84	-23.56	-19.03	-16.25	-20.78
當 期 較 上 年 同 期 增 減	-37.41	34.35	-18.18	145.76	-18.20	-22.36	-29.07	-44.69

資料來源：臺中市政府地政局

14.土地登記(續)

年月別	他項權利登記		抵押權設定		抵押權塗銷	
	筆數(筆)	面積(平方公尺)	筆數(筆)	面積(平方公尺)	筆數(筆)	面積(平方公尺)
103年	220,096	55,022,132	104,105	20,473,753	86,320	21,024,056
104年	206,485	50,615,032	98,746	17,108,323	77,373	19,432,319
105年	187,973	51,033,434	92,439	18,347,992	71,601	19,271,513
106年	199,263	46,098,902	104,750	16,769,666	72,214	15,860,164
107年	209,553	46,307,190	107,810	17,375,011	74,309	15,752,043
108年	213,991	45,469,887	114,535	17,532,992	76,930	15,030,896
109年	239,250	45,366,414	128,270	17,191,988	86,774	16,596,284
110年	233,261	47,260,606	124,599	17,056,728	85,726	17,775,706
111年	241,837	45,220,509	132,482	16,398,675	85,412	16,502,410
4月	21,575	3,903,577	11,960	1,421,902	7,648	1,493,130
5月	22,277	4,868,360	11,935	1,873,224	7,949	1,661,475
6月	20,413	3,363,259	11,122	1,287,166	7,116	1,215,663
7月	19,265	3,334,773	9,989	1,280,493	7,125	1,187,712
8月	20,852	3,985,929	11,537	1,329,368	7,402	1,374,715
9月	18,699	3,329,745	10,301	1,205,206	6,658	1,244,651
10月	19,721	3,308,498	10,672	1,120,079	7,100	1,195,137
11月	19,939	3,651,322	10,947	1,085,809	7,001	1,311,903
12月	21,136	3,794,966	12,148	1,675,308	7,084	1,198,434
112年						
1月	15,097	3,162,690	7,831	988,784	5,344	1,373,323
2月	16,026	2,897,720	8,679	968,713	5,932	997,704
3月	21,737	3,739,365	11,993	1,381,068	7,925	1,382,283
4月	20,971	3,534,752	9,248	1,516,742	5,719	952,555
當 期 較 上 期 增 減	-3.52	-5.47	-22.89	9.82	-27.84	-31.09
當 期 較 上 年 同 期 增 減	-2.80	-9.45	-22.68	6.67	-25.22	-36.20

資料來源：臺中市政府地政局

15.建 物 登 記

年月別	標示變更登記		所有權					
			第一次登記		變更登記		買賣	
	棟數 (棟)	面積 (平方公尺)	棟數 (棟)	面積 (平方公尺)	棟數 (棟)	面積 (平方公尺)	棟數 (棟)	面積 (平方公尺)
103年	25,317	6,657,991	17,209	4,788,306	63,323	8,358,352	47,887	5,861,779
104年	15,557	3,217,592	18,255	5,126,785	60,942	7,866,419	44,247	5,107,486
105年	27,080	6,678,666	15,473	4,282,779	47,698	6,230,206	32,753	3,789,140
106年	19,794	7,244,332	15,564	4,533,966	54,216	6,929,742	39,332	4,269,054
107年	17,808	4,651,367	15,411	4,076,598	53,933	6,894,769	39,804	4,346,115
108年	18,682	4,766,749	15,927	3,776,382	59,132	7,066,200	43,438	4,612,346
109年	18,434	5,385,961	20,197	4,356,583	64,531	7,876,193	48,623	5,169,458
110年	15,728	8,141,513	18,170	4,327,169	64,876	8,138,836	49,990	5,313,910
111年	14,238	3,090,317	24,391	5,175,680	67,712	7,818,001	50,695	5,025,219
4月	575	105,134	1,590	295,670	6,210	719,090	4,570	467,010
5月	788	143,176	1,670	433,254	5,793	684,534	4,338	452,342
6月	3,757	606,728	1,336	268,875	5,543	677,586	4,191	426,451
7月	737	170,380	3,046	546,196	4,811	548,376	3,452	348,116
8月	1,203	457,115	1,518	346,085	5,489	641,942	4,027	370,218
9月	621	180,719	3,417	556,889	5,335	604,879	4,098	390,090
10月	417	140,077	1,647	259,646	5,517	584,059	4,069	352,597
11月	3,553	758,009	3,661	615,257	5,655	651,141	4,286	415,358
12月	899	162,657	1,799	511,118	6,567	702,435	4,924	472,558
112年								
1月	601	182,202	1,460	418,527	3,966	533,760	2,666	288,926
2月	507	93,129	1,315	261,756	5,053	601,953	3,232	325,199
3月	522	148,548	1,371	316,279	5,877	708,813	4,047	411,913
4月	670	124,951	2,025	627,410	4,303	569,377	3,061	367,480
當 期 較 上 期 增 減	28.35	-15.89	47.70	98.37	-26.78	-19.67	-24.36	-10.79
當 期 較 上 年 同 期 增 減	16.52	18.85	27.36	112.20	-30.71	-20.82	-33.02	-21.31

資料來源：臺中市政府地政局

15.建 物 登 記 (續)

年月別	他項權利登記		抵押權設定		抵押權塗銷	
	棟數(棟)	面積(平方公尺)	棟數(棟)	面積(平方公尺)	棟數(棟)	面積(平方公尺)
103年	147,313	25,859,448	73,682	10,958,672	58,922	10,453,189
104年	135,168	24,948,360	70,084	12,132,986	51,566	8,836,556
105年	125,041	23,534,475	65,192	11,010,479	47,311	8,862,377
106年	133,905	21,931,737	74,383	10,425,028	49,907	8,268,365
107年	142,770	23,598,246	75,986	11,368,006	51,822	8,379,093
108年	143,745	24,295,095	81,081	11,996,860	53,691	9,323,486
109年	155,758	24,046,451	89,138	12,099,636	58,521	8,977,406
110年	152,316	23,575,203	86,627	11,428,743	57,915	8,677,904
111年	164,539	27,865,115	96,500	13,297,210	58,195	10,530,779
4月	14,954	2,266,057	8,921	1,085,646	5,217	861,778
5月	15,331	2,293,822	8,866	1,188,070	5,690	834,847
6月	13,714	3,785,350	7,746	1,173,886	5,016	1,526,679
7月	13,174	1,807,962	7,131	892,944	4,835	711,239
8月	14,025	1,971,328	8,288	1,039,857	5,021	684,996
9月	12,450	2,007,051	7,390	1,047,201	4,452	725,679
10月	12,883	1,884,424	7,823	891,420	4,389	592,424
11月	13,848	2,164,199	8,330	986,956	4,685	717,096
12月	15,233	2,017,779	9,509	1,067,800	4,802	697,342
112年						
1月	10,258	1,656,724	5,806	711,806	3,795	697,829
2月	11,671	1,535,155	6,495	784,792	4,300	579,044
3月	14,826	2,017,211	8,565	1,082,793	5,453	758,171
4月	16,320	2,283,549	6,488	897,027	4,051	567,173
當 期 較 上 期 增 減	10.08	13.20	-24.25	-17.16	-25.71	-25.19
當 期 較 上 年 同 期 增 減	9.13	0.77	-27.27	-17.37	-22.35	-34.19

資料來源：臺中市政府地政局

16.工商經濟

年月底別	公司行號登記現有家數(家)			公司行號登記資本額(百萬元)			營利事業	
	合計	公司登記	商業登記	合計	公司登記	商業登記	家數(家)	累計銷售額(千元)
103年底	186,929	85,159	101,770	1,571,256	1,553,227	18,029	171,750	3,894,109,525
104年底	192,280	88,381	103,899	1,615,770	1,597,197	18,573	176,750	3,830,646,743
105年底	197,932	92,069	105,863	1,657,848	1,638,843	19,005	181,143	3,773,547,783
106年底	204,239	96,174	108,065	1,699,331	1,679,880	19,452	186,470	3,991,224,176
107年底	210,491	98,980	111,511	1,738,007	1,717,911	20,095	192,022	4,259,595,905
108年底	215,959	101,419	114,540	1,840,955	1,820,248	20,707	197,491	4,288,428,452
109年底	223,754	105,401	118,353	1,914,145	1,892,582	21,563	204,224	4,384,414,171
110年底	232,893	109,780	123,113	2,030,500	2,007,892	22,608	212,755	5,067,072,143
111年底	241,235	113,762	127,473	2,094,885	2,071,239	23,647	219,776	5,343,351,488
4月底	236,395	111,463	124,932	2,048,892	2,025,905	22,987	215,492	1,706,342,246
5月底	237,184	111,888	125,296	2,053,938	2,030,881	23,057	216,085	1,745,641,849
6月底	237,748	112,174	125,574	2,057,096	2,033,967	23,129	216,755	2,583,478,490
7月底	238,366	112,442	125,924	2,066,323	2,043,089	23,235	217,075	2,621,521,741
8月底	239,014	112,781	126,233	2,071,561	2,048,274	23,287	217,661	3,484,687,959
9月底	239,540	113,030	126,510	2,075,708	2,052,326	23,383	218,064	3,523,721,750
10月底	240,136	113,266	126,870	2,080,968	2,057,499	23,470	218,759	4,375,160,789
11月底	240,826	113,605	127,221	2,089,729	2,066,172	23,557	219,417	4,410,125,783
12月底	241,235	113,762	127,473	2,094,885	2,071,239	23,647	219,776	5,343,351,488
112年底								
1月底	241,553	113,857	127,696	2,104,726	2,081,041	23,685	219,838	28,205,321
2月底	242,204	114,142	128,062	2,107,838	2,084,082	23,756	220,243	755,633,655
3月底	243,366	114,704	128,662	2,113,363	2,089,495	23,868	221,072	792,406,672
4月底	244,207	115,092	129,115	2,118,342	2,094,390	23,952
當 期 較 上 期 增 減	0.35	0.34	0.35	0.24	0.23	0.35
當 期 較 上 年 同 期 增 減	3.30	3.26	3.35	3.39	3.38	4.20

資料來源：臺中市政府經濟發展局、財政部統計處

16.工商經濟(續)

年月底別	工廠登記現有家數(家)	中部科學園區				臺中工業區	
		有效核准廠商 ^{①③} 家數(家)	已入區登記廠商 ^① 家數(家)	產業累計 ^{①②} 營業額(億元)	就業總人數 ^① (人)	廠商家數 (家)	廠商資本額 (億元)
103年底	16,965	143	117	5,126.69	30,669	1,048	3,332.87
104年底	17,525	146	123	4,817.79	31,435	1,029	3,407.87
105年底	18,204	156	122	4,957.75	38,156	1,023	3,928.40
106年底	18,857	150	130	5,523.44	41,483	1,032	4,750.22
107年底	19,202	153	128	7,125.71	45,634	1,039	4,716.32
108年底	19,250	157	127	7,844.37	48,411	1,026	7,050.91
109年底	19,155	166	129	9,248.52	49,242	1,030	7,256.23
110年底	19,368	177	134	10,226.96	49,968	1,040	6,842.17
111年底	19,185	177	135	11,586.58	52,596	1,033	6,850.17
4月底	19,297	174	134	3,635.11	50,226	1,039	6,846.26
5月底	19,282	175	133	-	50,587	1,040	6,846.57
6月底	19,268	175	134	5,647.35	50,690	1,038	6,845.25
7月底	19,270	175	133	-	51,378	1,041	6,848.38
8月底	19,269	175	133	7,622.67	51,788	1,039	6,848.41
9月底	19,244	176	133	-	51,869	1,038	6,847.60
10月底	19,226	176	134	9,588.36	52,857	1,036	6,847.42
11月底	19,200	175	135	-	53,041	1,034	6,849.27
12月底	19,185	177	135	11,586.58	52,596	1,033	6,850.17
112年底							
1月底	19,178	177	135	-	52,760	1,033	6,580.37
2月底	19,164	177	135	1,405.04	53,555	1,033	7,032.19
3月底	19,177	178	135	-	53,269	1,032	7,032.71
4月底	19,191	178	135	2,954.84	53,871	1,030	7,032.16
當 期 較 上 期 增 減	0.07	-	-	--	1.13	-0.19	-0.01
當 期 較 上 年 同 期 增 減	-0.55	2.30	0.75	-18.71	7.26	-0.87	2.72

資料來源：國家科學及技術委員會、經濟部工業局中區工業區管理處、臺中市政府經濟發展局

附 註：①僅包含臺中園區與后里園區。②每偶數月發布。③106年4月起中區有效核准廠商家數不含研究機構數。

17.電力供應

年月別	用戶用電量(度)					
	合計	住宅部門		服務業部門 (含包燈)	農林漁牧	工業部門
		總用電量	平均每戶用電量			
102年	-	-	-	-	-	-
103年	-	-	-	-	-	-
104年	-	-	-	-	-	-
105年	26,787,935,222	5,770,525,910	7,913	6,378,695,581	164,943,467	14,473,770,264
106年	28,737,436,916	5,806,814,422	7,825	6,486,588,751	164,257,948	16,279,775,795
107年	30,488,117,174	5,875,928,555	7,765	5,418,671,958	171,151,953	19,022,364,708
108年	31,134,672,207	5,838,019,128	7,586	5,477,749,550	172,390,737	19,646,512,792
109年	32,701,666,671	6,265,857,691	8,012	5,542,022,202	174,719,672	20,719,067,105
110年	34,368,596,757	6,508,364,863	8,175	5,607,026,840	170,969,029	22,082,236,025
111年	34,214,913,490	6,378,817,139	7,874	5,910,230,657	168,071,830	21,757,793,864
4月	2,675,712,556	431,839,029	531	419,967,025	12,046,805	1,811,859,697
5月	2,762,931,756	408,168,040	510	461,434,918	12,744,958	1,880,583,840
6月	2,822,488,631	479,169,616	587	495,925,111	13,844,912	1,833,548,992
7月	3,078,634,731	582,626,690	726	554,571,523	15,141,035	1,926,295,483
8月	3,134,694,159	663,063,369	809	565,036,800	17,024,411	1,889,569,579
9月	3,163,044,977	743,144,252	923	607,670,092	17,018,561	1,795,212,072
10月	3,070,873,540	683,898,493	831	546,695,772	15,910,533	1,824,368,742
11月	2,839,175,915	548,445,758	680	502,353,084	14,761,818	1,773,615,255
12月	2,665,308,672	438,655,748	530	456,966,404	13,742,523	1,755,943,997
112年						
1月	2,533,004,995	475,255,861	586	445,418,937	12,533,675	1,599,796,522
2月	2,492,146,350	503,666,034	607	410,816,157	12,025,348	1,565,638,811
3月	2,664,777,227	464,583,138	572	422,276,420	13,063,896	1,764,853,773
當期較上期增減	6.93	-7.76	-5.77	2.79	8.64	12.72
當期較上年同期增減	-92.21	-92.72	-92.74	-92.86	-92.23	-91.89

資料來源：臺灣電力公司

附註：資料自105年起開始統計，公布時間落後一個月。

18.九大行業及攤販管理

年月別	九大行業					攤販取締次數 (攤)
	合法家數 ^① (家)	稽查家數 (家)	非法家數 ^① (家)	稽查家數 (家)	違法件數(件)	
103年	549	1,617	33	529	248	8,357
104年	535	1,518	7	551	186	7,225
105年	532	1,305	8	249	113	6,164
106年	522	1,393	4	214	94	7,340
107年	511	1,398	2	357	157	8,556
108年	490	1,379	4	304	96	6,564
109年	477	1,325	1	333	135	5,491
110年	460	1,259	3	227	92	4,158
111年	451	1,230	1	520	267	4,208
4月	457	99	2	33	32	380
5月	455	107	2	29	17	322
6月	455	88	1	34	9	259
7月	455	159	-	48	28	352
8月	455	134	4	72	34	392
9月	454	76	5	46	16	354
10月	454	108	4	35	23	383
11月	454	98	3	77	30	392
12月	451	105	1	57	13	395
112年						
1月	448	58	2	27	18	305
2月	448	75	4	71	43	236
3月	445	94	7	73	27	409
4月	441	80	7	31	14	311
當期較上期增減	-0.90	-14.89	-	-57.53	-48.15	-23.96
當期較上年同期增減	-3.50	-19.19	250.00	-6.06	-56.25	-18.16

資料來源：臺中市政府經濟發展局

附註：①合法家數與非法家數係期底數。

19.農 產 批 發 交 易

年月別	毛豬		魚		水果		蔬菜	
	交易量 (公噸)	平均價格 (元/公斤)	交易量 (公噸)	平均價格 (元/公斤)	交易量 (公噸)	平均價格 (元/公斤)	交易量 (公噸)	平均價格 (元/公斤)
103年	109,244.8	78.0	18,757.0	123.6	188,839.8	35.7	76,483.3	16.1
104年	114,065.2	71.1	18,475.0	123.7	204,576.3	36.6	70,713.2	20.1
105年	113,789.0	71.2	17,501.2	127.8	168,851.4	44.6	62,707.7	24.8
106年	109,740.8	76.7	16,684.9	133.0	180,416.5	42.7	70,147.8	20.6
107年	111,129.6	70.0	15,892.8	138.7	182,723.3	38.0	73,075.9	19.2
108年	111,760.9	71.2	16,670.5	132.8	176,480.6	41.3	72,055.9	21.4
109年	115,490.2	69.7	16,733.3	135.1	194,887.3	38.5	71,684.3	21.9
110年	73,114.9	75.6	15,667.6	138.4	172,786.0	46.0	68,951.3	22.7
111年	62,930.0	81.0	14,652.9	148.7	164,043.9	47.6	70,777.1	24.3
4月	4,916.4	77.6	1,101.3	150.1	13,453.0	46.1	6,086.9	24.5
5月	5,129.2	83.4	1,153.6	149.1	14,392.2	48.4	6,243.6	21.9
6月	4,653.8	82.2	1,112.4	155.8	14,267.1	52.3	5,693.7	24.4
7月	5,094.7	83.9	1,235.7	152.2	17,085.6	48.2	5,601.7	24.5
8月	5,228.4	83.6	1,144.6	149.6	17,308.7	44.0	5,508.1	25.0
9月	5,284.6	84.4	1,182.8	150.6	12,153.2	42.7	5,073.1	29.5
10月	5,430.0	83.9	1,180.5	151.6	13,071.7	46.3	5,569.4	28.2
11月	5,660.7	84.9	1,437.0	131.1	13,737.5	45.1	6,444.8	23.2
12月	6,106.2	84.4	1,500.5	140.1	13,740.1	48.1	5,828.1	28.5
112年								
1月	5,063.7	83.3	1,246.7	164.4	13,133.5	48.6	5,797.0	25.7
2月	5,049.1	82.6	1,042.7	153.4	10,257.3	49.1	6,019.1	23.3
3月	5,703.9	89.8	1,287.7	153.2	13,274.7	48.1	7,297.8	19.8
4月	4,629.4	90.8	1,094.3	154.2	12,804.4	44.8	6,565.2	20.6
當 期 較 上 期 增 減	-18.84	1.11	-15.02	0.65	-3.54	-6.86	-10.04	4.04
當 期 較 上 年 同 期 增 減	-5.84	17.01	-0.64	2.73	-4.82	-2.82	7.86	-15.92

資料來源：臺中市政府農業局

附 註：毛豬交易量為臺中肉品市場及大安肉品市場加總，自110年6月起臺中肉品市場停止拍賣作業。

20.車 輛 登 記 及 拖 吊 情 形

年月底別	汽車(輛)					機車 (輛)	電能	每千人持有輛數 (輛/千人)		車輛違規 拖吊數 ^② (輛)
	合計	自用	營業用	特種車輛	環保電能 車類 ^①			汽車	機車	
103年底	1,015,213	975,678	32,368	7,167	8,863	1,647,752	3,417	373.26	605.83	-
104年底	1,042,587	1,001,485	33,984	7,118	9,967	1,650,878	3,868	379.89	601.53	-
105年底	1,060,518	1,018,628	34,528	7,362	11,172	1,665,116	6,452	383.24	601.72	57,702
106年底	1,078,943	1,036,163	35,268	7,512	12,664	1,687,364	12,239	387.12	605.43	54,121
107年底	1,093,995	1,050,899	35,573	7,523	14,135	1,706,686	23,060	390.17	608.68	47,772
108年底	1,105,642	1,062,348	35,677	7,617	18,401	1,730,244	43,650	392.73	614.59	41,211
109年底	1,116,731	1,073,328	35,648	7,755	24,923	1,755,563	60,385	395.89	622.37	44,593
110年底	1,136,403	1,092,363	36,026	8,014	33,799	1,784,226	74,851	403.91	634.17	34,644
111年底	1,155,098	1,110,057	36,976	8,065	47,017	1,810,594	86,935	410.42	643.32	36,337
4月底	1,141,821	1,097,605	36,322	7,894	37,930	1,792,668	77,965	407.64	639.99	3,211
5月底	1,142,625	1,098,400	36,321	7,904	38,877	1,794,298	78,856	408.18	640.98	2,429
6月底	1,144,456	1,100,115	36,454	7,887	39,848	1,796,668	79,752	408.83	641.82	2,989
7月底	1,146,180	1,101,493	36,778	7,909	40,898	1,798,544	80,849	409.21	642.11	3,315
8月底	1,148,185	1,103,421	36,839	7,925	41,980	1,801,515	82,092	409.67	642.78	3,642
9月底	1,149,988	1,105,084	36,950	7,954	43,205	1,805,388	83,410	410.11	643.84	3,162
10月底	1,151,613	1,106,640	36,999	7,974	44,256	1,807,344	84,469	410.34	643.99	3,062
11月底	1,153,595	1,108,462	37,120	8,013	45,458	1,808,969	85,629	410.57	643.82	3,216
12月底	1,155,098	1,110,057	36,976	8,065	47,017	1,810,594	86,935	410.42	643.32	2,556
112年底										
1月底	1,156,139	1,111,093	36,979	8,067	47,998	1,811,944	87,320	410.01	642.58	1,525
2月底	1,157,449	1,112,398	36,988	8,063	49,028	1,814,782	87,887	410.07	642.96	2,191
3月底	1,159,595	1,114,371	37,149	8,075	50,654	1,817,513	88,900	410.30	643.09	2,486
4月底	1,161,064	1,115,488	37,494	8,082	51,869	1,819,262	89,643	410.44	643.12	1,946
當 期 較 上 期 增 減	0.13	0.10	0.93	0.09	2.40	0.10	0.84	0.03	0.00	-21.72
當 期 較 上 年 同 期 增 減	1.69	1.63	3.23	2.38	36.75	1.48	14.98	0.69	0.49	-39.40

資料來源：交通部統計處統計查詢網、臺中市政府交通局

附 註：①包括「電能」、「汽油、電能」、「柴油、電能」、「電能、汽油」、「電能、柴油」、「電能(增程)」、「汽油(油電)」、「柴油(油電)」。

②係指當期數值。

21.大眾運輸

年月別	公車客運							
	路線數 ^① (條)	營業里程 ^① (公里)	平均每日實際 營業車輛數 (輛)	每車每日平均 行駛公里 (公里)	總載客人次 (人次)	平均每日載客人次 (人次)	每車載客人數(人次)	
							每日平均	每次平均
103年	218	4,457	1,137.99	154.73	123,242,067	337,649.50	296.71	39.63
104年	235	5,011	1,192.02	156.74	132,488,088	362,981.06	304.51	40.91
105年	210	5,848	1,217.80	155.26	135,708,084	370,787.11	304.47	42.46
106年	219	6,442	1,246.96	154.54	135,095,334	370,124.20	296.82	42.18
107年	224	7,150	1,307.83	153.84	136,322,825	373,487.19	285.58	40.87
108年	234	7,287	1,359.01	152.37	133,781,697	366,525.20	269.70	38.93
109年	243	7,834	1,402.02	152.10	111,753,212	305,336.64	217.78	31.65
110年	255	8,592	1,389.48	138.51	75,194,238	206,011.61	148.27	23.76
111年	262	9,311	1,387.41	140.74	76,503,400	209,598.36	151.07	24.15
4月	257	8,981	1,379.60	142.64	6,465,922	215,530.73	156.23	24.45
5月	259	8,791	1,389.03	141.63	4,771,128	153,907.35	110.80	17.48
6月	255	8,846	1,390.57	137.84	4,013,480	133,782.67	96.21	15.69
7月	255	8,899	1,390.23	139.29	5,258,479	169,628.35	122.01	19.94
8月	255	9,034	1,395.29	140.14	6,032,925	194,610.48	139.48	22.64
9月	255	9,077	1,450.30	134.77	6,808,004	226,933.47	156.47	26.36
10月	262	9,253	1,380.65	140.60	7,253,182	233,973.61	169.47	27.36
11月	262	9,360	1,363.47	144.05	7,410,191	247,006.37	181.16	28.52
12月	262	9,311	1,377.55	141.47	7,870,067	253,873.13	184.29	29.50
112年								
1月	261	9,272	1,356.42	135.18	6,334,699	204,345.13	150.65	25.31
2月	262	9,242	1,369.64	137.43	6,501,580	232,199.29	169.53	27.97
3月	262	9,327	1,366.29	137.14	7,874,648	254,020.90	185.92	30.80
4月	262	9,309	1,204.90	151.89	7,058,385	235,279.50	195.27	29.33
當 期 較 上 期 增 減	-	-0.19	-11.81	10.76	-10.37	-7.38	5.03	-4.77
當 期 較 上 年 同 期 增 減	1.95	3.65	-12.66	6.48	9.16	9.16	24.99	19.96

資料來源：臺中市政府交通局

附 註：①係指期末數。

②自109年11月起含小黃公車數據。

21.大眾運輸 (續)

年月別	iBike公共自行車		捷運				高鐵臺中站進出旅客(人次)	
	租借站數 ^① (站)	租借車次 (次)	客運人數 (人次)	電子票證 人數	客運收入 (元)	電子票證 收入	進站	出站
103年	-	-	-	-	-	-	9,041,009	8,951,044
104年	-	-	-	-	-	-	9,483,663	9,396,024
105年	180	4,216,836	-	-	-	-	9,861,980	9,784,669
106年	232	7,153,400	-	-	-	-	10,542,063	10,429,504
107年	319	8,188,076	-	-	-	-	11,112,909	11,001,709
108年	328	9,027,093	-	-	-	-	11,604,259	11,492,823
109年	374	8,883,787	-	-	-	-	9,496,055	9,427,100
110年	908	9,996,713	4,184,285	-	105,064,176	-	7,299,665	7,238,159
111年	1,263	14,151,074	9,329,765	8,854,916	219,456,243	208,347,427	9,021,383	8,971,894
4月	1,040	1,182,864	682,815	649,347	15,707,991	14,980,939	649,749	650,337
5月	1,082	860,932	487,351	462,736	12,075,954	11,566,121	439,786	430,068
6月	1,123	903,211	493,612	466,444	12,284,809	11,736,075	505,252	499,915
7月	1,144	1,207,983	709,022	670,840	13,854,081	13,014,134	718,208	724,195
8月	1,171	1,265,961	808,773	766,481	15,782,771	14,827,923	822,490	809,491
9月	1,202	1,287,168	810,410	771,948	16,082,514	14,913,737	823,539	817,725
10月	1,214	1,458,071	945,534	899,537	23,756,965	22,693,339	908,612	901,498
11月	1,244	1,471,821	928,325	881,755	23,507,954	22,260,068	925,928	924,067
12月	1,263	1,447,286	1,057,496	1,005,126	26,457,543	25,244,406	1,040,190	1,051,998
112年								
1月	1,274	1,247,484	1,017,068	959,063	25,510,262	24,131,053	970,431	992,068
2月	1,283	1,354,837	999,408	948,228	25,165,332	23,981,227	925,315	924,474
3月	1,295	1,592,953	1,063,409	1,012,927	26,792,714	25,646,017	1,026,485	1,030,600
4月	1,304	1,534,867	1,092,019	1,037,785	26,213,894	24,925,231	1,056,954	1,057,780
當 期 較 上 期 增 減	0.69	-3.65	2.69	2.45	-2.16	-2.81	2.97	2.64
當 期 較 上 年 同 期 增 減	25.38	29.76	59.93	59.82	66.88	66.38	62.67	62.65

資料來源：臺中市政府交通局、交通部統計處統計查詢網

附 註：①係指期末數。②110年8月起，因「iBike倍增計畫」租借站系統升級為2.0系統，1.0系統與2.0系統已共站，故共站租借站數僅計算2.0系統站數。

22.都市計畫區內停車位概況

年月底別	大型車(格)			小型車(格)			機車(格)		
	合計	收費	不收費	合計	收費	不收費	合計	收費	不收費
103年底	216	183	33	93,269	62,247	31,022	65,091	20,927	44,164
104年底	255	213	42	97,371	66,668	30,703	75,409	21,703	53,706
105年底	260	218	42	104,176	72,207	31,969	91,541	28,512	63,029
106年底	384	337	47	122,318	78,804	43,514	120,104	32,644	87,460
107年底	404	356	48	127,692	83,256	44,436	131,633	37,608	94,025
108年底	412	355	57	134,555	90,453	44,102	137,594	39,516	98,078
109年底	412	348	64	142,443	100,497	41,946	145,526	45,017	100,509
110年底	459	385	74	142,515	102,323	40,192	147,004	46,476	100,528
111年底	307	251	56	138,028	98,529	39,499	150,345	46,838	103,507
第1季底	481	407	74	141,213	102,153	39,060	148,002	46,511	101,491
第2季底	340	286	54	137,639	98,632	39,007	147,994	45,619	102,375
第3季底	343	289	54	137,712	98,787	38,925	148,529	45,703	102,826
第4季底	307	251	56	138,028	98,529	39,499	150,345	46,838	103,507
112年底									
第1季底	318	262	56	140,992	101,700	39,292	152,666	49,390	103,276
當期較上期增減	3.58	4.38	-	2.15	3.22	-0.52	1.54	5.45	-0.22
當期較上年同期增減	-33.89	-35.63	-24.32	-0.16	-0.44	0.59	3.15	6.19	1.76

資料來源：臺中市政府交通局

23.臺中海(空)港及高鐵

年月別	臺中港進出旅客(人次)		臺中港貨櫃裝卸量 (TEU)	自由貿易港區貿易量(千公噸)	臺中機場進出旅客(人次)		臺中機場貨物噸數(噸)	國際航線(含港澳不含兩岸)	國際航線(含港澳不含兩岸)
	國內旅客	國外旅客(含中國大陸)			國內	國際			
103年	164,102	154,839	1,513,759	6,234	2,186,971	978,831	2,143	-	
104年	134,441	126,274	1,447,390	6,960	2,343,260	1,057,366	2,942	686	
105年	47,165	40,053	1,535,011	11,805	2,380,116	1,112,953	3,807	1,461	
106年	62,566	56,133	1,660,663	7,808	2,394,648	1,216,581	3,567	1,339	
107年	78,351	70,745	1,743,569	5,718	2,638,774	1,411,698	3,757	1,526	
108年	99,444	87,359	1,793,968	4,946	2,821,978	1,494,390	3,728	1,311	
109年	11,835	1,554	1,820,987	5,302	1,104,632	194,726	2,306	301	
110年	7,460	-	1,979,296	5,747	581,767	2,212	1,546	70	
111年	4,746	-	1,785,205	3,163	937,131	12,112	1,888	30	
4月	387	-	155,957	273	85,198	1	133	-	
5月	365	-	161,078	211	71,900	-	152	-	
6月	359	-	154,823	302	86,949	2	147	-	
7月	397	-	153,482	123	105,996	8	143	-	
8月	720	-	148,304	313	108,661	75	173	-	
9月	222	-	130,282	236	104,347	173	198	-	
10月	218	-	128,797	233	88,105	850	170	-	
11月	801	-	149,181	236	68,228	3,619	206	8	
12月	175	-	141,704	300	64,358	7,370	178	22	
112年									
1月	516	-	114,340	223	84,146	21,782	150	12	
2月	160	-	128,208	254	73,483	21,582	130	18	
3月	853	-	140,377	223	96,787	31,448	168	22	
4月	378	-	140,357	274	131,890	32,571	152	17	
當期較上期增減	-55.69	--	-0.01	22.87	36.27	3.57	-9.52	-22.73	
當期較上年同期增減	-2.33	--	-10.00	0.37	54.80	3,257,000.00	14.29	--	

資料來源：交通部統計處統計查詢網

附註：109、110及111年因受到新冠肺炎疫情影響，臺中港、臺中機場進出旅客人次大幅下降。

24. 衛生管理與傳染病

年月別	衛生管理				傳染病監視	
	食品衛生查驗 不合格率 ^① (%)	食品製造廠商衛生 檢查合格率(%)	營業場所衛生稽查 輔導改善率(%)	每萬人藥商家數 ^② (家/萬人)	登革熱確診病例 (人)	流感重症病例 (人)
103年	1.49	83.41	33.01	31.65	47	59
104年	1.96	84.67	36.74	31.88	125	53
105年	3.36	70.89	36.12	32.72	54	191
106年	1.04	70.91	37.42	33.53	42	108
107年	0.32	80.11	34.27	34.65	152	78
108年	0.37	74.71	28.68	35.59	70	196
109年	0.32	73.05	19.14	38.99	5	34
110年	0.17	76.62	2.47	43.12	1	-
111年	0.04	76.91	2.49	44.42	8	1
4月	0.06	79.07	2.38	40.10	-	-
5月	0.18	71.11	6.12	40.12	1	-
6月	0.08	77.63	-	40.10	2	-
7月	0.07	55.21	-	40.04	-	-
8月	0.04	68.94	0.78	39.97	3	-
9月	0.03	76.77	4.39	39.95	-	-
10月	0.09	83.17	3.57	39.90	-	-
11月	-	84.28	2.56	39.80	1	-
12月	-	81.82	1.65	44.42	1	1
112年	-	-	-	-	-	-
1月	-	65.19	2.86	39.13	-	-
2月	0.03	71.46	4.71	38.83	1	3
3月	0.02	71.63	3.23	38.66	-	1
4月	-	75.52	3.70	38.62	5	2
當期較上期增減	(-0.02)	(3.89)	(0.47)	-0.10	--	100.00
當期較上年同期增減	(-0.06)	(-3.55)	(1.32)	-3.69	--	--

資料來源：臺中市政府衛生局、衛生福利部疾病管制署傳染病統計資料查詢系統
 附註：①食品衛生查驗不合格率之定義為查驗不符規定件數 / 查驗件數*100。
 ②係指期底數。

25. 公害陳情

年月別	公害陳情 受理數 (件)	按污染項目分(件)						廢棄車輛 查報數 (輛)	違規小廣告 ^① (件)
		空氣污染	異味	噪音	水污染	環境衛生及廢棄物	其他		
103年	34,239	1,545	11,392	11,667	1,526	7,894	225	7,003	-
104年	39,950	1,884	14,257	12,555	1,735	9,133	386	6,265	-
105年	41,278	1,673	13,871	13,707	1,423	10,289	315	6,859	-
106年	46,930	1,998	15,365	13,748	1,447	14,132	240	6,535	-
107年	48,282	2,072	15,345	14,162	1,381	15,039	283	7,384	-
108年	50,475	2,164	16,125	13,019	1,515	17,358	294	6,159	3,491,142
109年	53,449	1,999	15,365	14,623	1,436	19,821	205	5,586	3,554,677
110年	56,745	1,999	15,048	16,417	1,554	20,992	735	5,436	2,704,384
111年	44,763	1,450	11,720	16,479	1,302	13,712	100	6,493	3,111,999
4月	4,178	140	1,104	1,512	135	1,278	9	554	244,390
5月	3,079	67	736	1,086	123	1,056	11	484	221,851
6月	3,265	84	870	1,015	125	1,166	5	507	238,596
7月	3,624	114	1,105	1,020	104	1,267	14	609	300,744
8月	3,419	107	985	1,087	96	1,135	9	605	298,782
9月	3,338	123	882	1,151	121	1,056	5	534	284,742
10月	4,021	190	1,046	1,602	95	1,076	12	683	323,016
11月	4,377	165	1,271	1,799	106	1,027	9	736	310,003
12月	3,975	173	1,042	1,698	119	937	6	559	308,783
112年	-	-	-	-	-	-	-	-	-
1月	3,346	129	844	1,388	124	857	4	396	238,036
2月	3,500	152	860	1,463	108	910	7	566	273,679
3月	4,324	245	1,172	1,589	147	1,160	11	730	304,165
4月	3,986	121	915	1,619	101	1,224	6	587	278,220
當期較上期增減	-7.82	-50.61	-21.93	1.89	-31.29	5.52	-45.45	-19.59	-8.53
當期較上年同期增減	-4.60	-13.57	-17.12	7.08	-25.19	-4.23	-33.33	5.96	13.84

資料來源：行政院環境保護署環境統計查詢網、臺中市政府環境保護局
 附註：①資料自108年起開始統計。

26. 垃圾清理

年月別	垃圾產生量			垃圾清運量			資源回收量		
	全年(月) (公噸)	平均每日 (公噸)	平均每人每日 (公斤)	全年(月) (公噸)	平均每日 (公噸)	平均每人每日 (公斤)	全年(月) (公噸)	平均每日 (公噸)	平均每人每日 (公斤)
103年	384,775	1,054.18	0.389	383,224	1,049.93	0.387	377,447	1,034.10	0.381
104年	392,285	1,074.75	0.393	389,752	1,067.81	0.391	380,776	1,043.22	0.382
105年	366,235	1,000.64	0.363	363,332	992.71	0.360	406,782	1,111.43	0.403
106年	359,137	983.94	0.354	357,187	978.59	0.352	460,695	1,262.18	0.454
107年	684,982	1,876.66	0.671	430,196	1,178.62	0.422	538,695	1,475.88	0.528
108年	625,368	1,713.34	0.610	367,238	1,006.13	0.358	534,413	1,464.15	0.521
109年	484,229	1,323.03	0.469	348,760	952.90	0.338	578,525	1,580.67	0.561
110年	477,967	1,309.50	0.465	351,715	963.60	0.342	727,411	1,992.91	0.707
111年	632,395	1,732.59	0.616	478,757	1,311.66	0.466	931,875	2,553.08	0.907
4月	56,010	1,867.01	0.666	43,551	1,451.69	0.518	71,566	2,385.52	0.851
5月	52,698	1,699.93	0.607	40,027	1,291.21	0.461	76,809	2,477.71	0.885
6月	54,184	1,806.12	0.645	41,908	1,396.92	0.499	78,905	2,630.16	0.940
7月	51,127	1,649.25	0.589	39,622	1,278.13	0.456	84,217	2,716.68	0.970
8月	54,570	1,760.32	0.628	41,507	1,338.94	0.478	82,517	2,661.83	0.950
9月	46,740	1,558.00	0.556	35,799	1,193.29	0.426	85,080	2,836.01	1.012
10月	47,224	1,523.37	0.543	37,433	1,207.52	0.430	79,878	2,576.71	0.919
11月	47,606	1,586.86	0.565	36,759	1,225.30	0.436	91,238	3,041.27	1.083
12月	49,552	1,598.47	0.568	38,796	1,251.48	0.445	90,123	2,907.20	1.034
112年									
1月	63,861	2,060.02	0.731	52,288	1,686.70	0.599	80,861	2,608.43	0.926
2月	51,480	1,838.56	0.652	41,692	1,488.99	0.528	77,039	2,751.41	0.975
3月	55,890	1,802.89	0.638	44,898	1,448.34	0.513	74,038	2,388.32	0.846
4月	55,009	1,833.63	0.648	44,427	1,480.89	0.524	72,155	2,405.18	0.851
當 期 較 上 期 增 減	-1.58	1.71	1.57	-1.05	2.25	2.14	-2.54	0.71	0.59
當 期 較 上 年 同 期 增 減	-1.79	-1.79	-2.70	2.01	2.01	1.16	0.82	0.82	-

資料來源：臺中市政府環境保護局

附 註：①垃圾產生量含巨大垃圾、事業員工生活垃圾及非例行性排出垃圾。
 ②垃圾清運量不含巨大垃圾、事業員工生活垃圾及非例行性排出垃圾。
 ③資源回收量含巨大垃圾回收再利用量。

27. 空氣污染測定與稽查

年月別	AQI大於 100之日 數比率(%)	落塵量 (噸/平方 公里/月)	空氣中總 懸浮微粒 (微克/立 方公尺)	二氧化硫 (ppb)	空氣細懸浮微粒濃度PM _{2.5} ^② (微克/立方公尺)						空氣污染源稽查	
					平均	大里	西屯	沙鹿	忠明	豐原	稽查次數 (次)	罰鍰次數(次)
103年	-	4.28	57.9	3.12	-	-	-	-	-	-	121,932	6,603
104年	-	3.85	51.3	2.90	24.1	28.1	24.5	20.8	25.2	22.0	111,965	4,829
105年	-	1.90	38.3	2.63	22.8	22.6	24.5	21.4	22.4	23.1	117,499	4,236
106年	17.00	1.88	43.9	2.62	20.2	20.8	20.9	19.3	21.8	18.3	49,378	1,285
107年	15.95	2.14	42.8	2.47	18.8	15.8	20.8	19.1	20.3	18.1	112,997	5,254
108年	11.84	2.74	44.9	2.16	17.7	16.8	18.8	15.4	19.5	18.3	26,496	1,947
109年	8.58	2.45	41.2	2.06	15.4	16.9	15.8	13.6	15.9	14.5	43,488	3,974
110年	9.17	3.08	48.7	1.90	16.9	18.3	18.4	14.0	17.0	16.5	②21,635	1,872
111年	4.00	4.82	55.5	1.32	12.7	13.6	13.5	11.9	12.3	12.1	②16,024	②2,032
3月	18.71	2.66	67.0	1.60	23.0	26	25	23	20	21	②785	50
4月	3.33	3.62	62.2	1.43	15.6	17	17	16	14	14	②766	29
5月	0.65	2.16	35.5	1.16	10.4	12	12	10	9	9	②648	38
6月	-	3.10	29.6	1.03	6.2	7	7	4	6	7	②1,682	22
7月	-	2.37	32.2	1.36	7.6	7	7	6	9	9	②1,811	②166
8月	-	2.07	36.5	1.23	8.4	8	9	7	9	9	②1,814	284
9月	20.67	4.77	76.1	1.18	15.6	15	16	16	16	15	②1,461	275
10月	3.23	7.69	75.8	1.22	12.0	12	13	11	12	12	②1,682	435
11月	1.33	3.34	49.2	1.20	15.4	16	17	14	15	15	②2,426	②389
12月	-	3.17	43.5	1.30	9.4	10	10	9	9	9	②1,844	244
112年												
1月	3.87	3.86	72.4	1.18	17.6	19	18	17	18	16	627	46
2月	-	5.53	64.5	1.28	18.2	18	19	19	19	16	912	360
3月	9.68	6.78	73.8	1.51	21.0	20	23	20	21	21	948	72
當 期 較 上 期 增 減	(9.68)	22.60	14.42	17.97	15.38	11.11	21.05	5.26	10.53	31.25	3.95	-80.00
當 期 較 上 年 同 期 增 減	(-9.03)	154.89	10.15	-5.63	-8.70	-23.08	-8.00	-13.04	5.00	-	20.76	44.00

資料來源：行政院環境保護署環境統計查詢網、臺中市政府環境保護局

附 註：①行政院環境保護署資料公布時間落後一個月。
 ②自動監測數據，為經過線性迴歸式(關係式)校正後的測值。
 ③110年6月起，空氣中總懸浮微粒濃度公布資料僅至小數點後一位；空氣細懸浮微粒濃度各測站月資料僅至整數位，月及年平均則計算至小數點後一位。

28.中 低 生 活 補 助 與 老 人 照 顧

年月別	身心障礙者生活補助		中低收入戶老人生活津貼		老人照顧機構 進住人數 ^①	列冊需關懷獨居老人 人數 ^②
	人次(人次)	金額(千元)	人數 ^① (人)	金額 (千元)		
103年	471,582	2,289,268	12,018	921,088	3,082	2,571
104年	472,821	2,313,054	12,382	955,725	3,056	2,683
105年	479,254	2,436,856	13,205	1,071,029	3,110	2,807
106年	481,571	2,450,426	14,894	1,187,358	3,150	2,836
107年	475,454	2,443,496	16,467	1,322,868	3,246	2,825
108年	480,215	2,480,383	18,065	1,451,390	3,282	3,074
109年	488,291	2,631,071	20,330	1,687,711	3,328	3,052
110年	489,674	2,646,824	22,254	1,844,843	3,358	3,304
111年	482,728	2,629,400	23,369	1,991,507	3,237	3,495
4月	40,009	217,166	22,472	163,646	3,312	-
5月	40,222	219,424	22,668	165,933	3,290	-
6月	40,260	218,754	22,798	166,271	3,185	3,370
7月	40,281	219,312	22,900	166,327	3,183	-
8月	40,322	219,103	22,978	166,421	3,205	-
9月	40,532	221,901	23,138	168,216	3,189	3,435
10月	40,581	220,674	23,263	168,292	3,205	-
11月	40,735	221,643	23,393	169,827	3,244	-
12月	40,746	220,494	23,369	167,534	3,237	3,495
112年						
1月	39,052	217,334	22,836	170,120	3,190	-
2月	39,466	216,363	23,211	171,382	3,186	-
3月	39,839	219,498	23,551	173,510	3,213	3,301
4月	39,955	218,857	23,796	173,547	3,208	-
當 期 較 上 期 增 減	0.29	-0.29	1.04	0.02	-0.16	--
當 期 較 上 年 同 期 增 減	-0.13	0.78	5.89	6.05	-3.14	--

資料來源：臺中市政府社會局

附註：①係指期末數。②列冊需關懷獨居老人人數係按季統計，各季資料呈現在3、6、9、12月。

29.低 收 入 戶 與 身 心 障 礙 補 助

年季別	低收入戶				身心障礙人數 ^① (人)	身心障礙者補助器具補助	
	戶數 ^① (戶)	人數 ^① (人)	每萬人低收入人數 ^① (人/萬人)	家庭生活扶助金額 (千元)		人次(人次)	金額(千元)
103年	15,673	40,408	148.57	709,961	116,827	5,656	61,433
104年	16,086	40,247	146.65	711,996	119,581	6,218	68,351
105年	18,169	44,651	161.36	930,398	121,606	7,823	76,589
106年	18,249	43,645	156.60	785,230	122,422	8,883	88,290
107年	19,035	44,603	159.08	805,907	124,114	8,752	86,508
108年	19,332	44,049	156.47	812,195	125,999	7,275	71,076
109年	20,134	45,090	159.85	919,875	128,167	7,224	66,849
110年	20,168	44,205	157.12	878,632	129,869	7,098	61,906
111年	20,398	44,247	157.21	901,015	130,219	7,310	62,868
第1季	19,962	43,621	155.43	224,065	129,535	1,960	15,815
第2季	20,093	43,870	156.72	227,925	129,744	1,725	14,811
第3季	20,092	43,682	155.78	225,926	130,036	1,799	15,679
第4季	20,398	44,247	157.21	223,099	130,219	1,826	16,563
112年							
第1季	19,931	42,439	150.16	224,269	130,599	1,312	13,853
當 期 較 上 期 增 減	-2.29	-4.09	-4.48	0.52	0.29	-28.15	-16.36
當 期 較 上 年 同 期 增 減	-0.16	-2.71	-3.39	0.09	0.82	-33.06	-12.41

資料來源：臺中市政府社會局

附註：①係指期末數。②112年1月1日起最低生活費每月每人為15,472元。

30.社會救助

年季別	一般民眾急難救助		醫療補助		看護補助		遭受天然災害 救助金額 ^② (千元)	列冊遊民人數 ^①
	人次(人次)	金額(千元)	人次(人次)	金額(千元)	人次(人次)	金額(千元)		
103年	3,507	20,752	382	15,793	92	1,708	5,338	216
104年	3,131	18,675	447	20,937	91	1,892	4,710	201
105年	2,955	16,309	667	33,586	96	1,705	11,939	254
106年	2,648	15,612	716	36,198	241	5,038	7,825	213
107年	2,355	14,437	920	47,819	444	8,161	4,015	219
108年	2,007	12,851	1,266	65,980	548	9,923	4,710	407
109年	1,999	12,496	807	38,331	502	9,410	5,146	357
110年	1,571	10,285	833	44,022	498	8,016	5,648	347
111年	1,267	8,648	946	46,872	417	8,497	4,676	302
第1季	328	2,204	185	9,009	130	3,057	1,493	362
第2季	290	1,882	247	13,101	44	958	1,798	338
第3季	316	2,004	226	11,093	126	2,471	705	315
第4季	333	2,559	288	13,671	117	2,010	680	302
112年								
第1季	360	2,447	228	12,131	154	2,970	-	322
當期較上期 增減	8.11	-4.38	-20.83	-11.26	31.62	47.76	-100.00	6.62
當期較上年 同期增減	9.76	11.03	23.24	34.65	18.46	-2.85	-100.00	-11.05

資料來源：臺中市政府社會局

附註：①係指期末數。

②遭受天然災害救助金額自112年改按半年統計，各半年資料呈現在第2季、第4季。

31.勞動力與就業人口

年月別	十五歲以上 民間人口 (千人)	勞動力(千人)			勞動力參與率 (%)	就業率 (%)	失業率 (%)	非勞動力 (千人)
		合計	就業者	失業者				
102年	2,238	1,331	1,276	54	59.5	96.0	4.1	907
103年	2,261	1,338	1,285	53	59.2	96.1	3.9	923
104年	2,290	1,352	1,301	51	59.0	96.2	3.8	938
105年	2,318	1,359	1,307	52	58.6	96.2	3.8	959
106年	2,340	1,359	1,309	50	58.1	96.3	3.7	981
107年	2,360	1,375	1,325	51	58.3	96.3	3.7	985
108年	2,381	1,384	1,333	52	58.1	96.3	3.7	996
109年	2,397	1,410	1,356	54	58.8	96.1	3.9	987
110年	2,406	1,446	1,389	57	60.1	96.1	3.9	960
下半年	2,407	1,453	1,395	58	60.4	96.0	4.0	954
111年	2,399	1,465	1,411	54	61.0	96.3	3.7	935
上半年	2,399	1,474	1,421	54	61.5	96.4	3.6	924
下半年	2,399	1,455	1,401	54	60.6	96.3	3.7	945
當期較上期 增減	-	-1.29	-1.41	-	(-0.9)	(-0.1)	(0.1)	2.27
當期較上年 同期增減	-0.33	0.14	0.43	-6.90	(0.2)	(0.3)	(-0.3)	-0.94

資料來源：行政院主計總處

32.就業人口結構

半年別	總計 (千人)	依行業別分						依從業身份別分					
		農業		工業		服務業		雇主及自營作業者		受僱者		無酬家屬工作者	
		人數 (千人)	百分比 (%)	人數 (千人)	百分比 (%)	人數 (千人)	百分比 (%)	人數 (千人)	百分比 (%)	人數 (千人)	百分比 (%)	人數 (千人)	百分比 (%)
102年	1,276	39	3.07	512	40.10	725	56.82	221	17.32	966	75.70	89	6.98
103年	1,285	40	3.10	520	40.44	726	56.46	211	16.44	988	76.87	86	6.69
104年	1,301	42	3.23	513	39.43	746	57.34	210	16.17	1,006	77.33	85	6.50
105年	1,307	44	3.36	507	38.76	757	57.88	216	16.55	1,004	76.83	87	6.62
106年	1,309	38	2.94	509	38.91	761	58.15	209	15.98	1,018	77.74	82	6.28
107年	1,325	43	3.24	523	39.48	759	57.28	206	15.54	1,027	77.50	92	6.96
108年	1,333	41	3.11	543	40.77	748	56.12	204	15.33	1,039	77.93	90	6.74
109年	1,356	35	2.55	551	40.63	770	56.82	214	15.70	1,059	78.16	83	6.14
110年	1,389	41	2.97	525	37.77	823	59.26	223	16.06	1,079	77.65	87	6.29
下半年	1,395	37	2.65	529	37.92	829	59.43	217	15.56	1,094	78.42	84	6.02
111年	1,411	37	2.60	537	38.05	837	59.34	221	15.66	1,106	78.40	84	5.95
上半年	1,421	43	3.03	542	38.14	836	58.83	223	15.69	1,111	78.18	87	6.12
下半年	1,401	30	2.14	532	37.97	839	59.89	219	15.63	1,101	78.59	81	5.78
當期較上期增減	-1.41	-30.23	(-0.89)	-1.85	(-0.17)	0.36	(1.06)	-1.79	(-0.06)	-0.90	(0.41)	-6.90	(-0.34)
當期較上年同期增減	0.43	-18.92	(-0.51)	0.57	(0.05)	1.21	(0.46)	0.92	(0.07)	0.64	(0.17)	-3.57	(-0.24)

資料來源：行政院主計總處、臺中市政府主計處

33.移工、勞資爭議與職災

年月別	外籍工作者 ^① (人)	產製業勞工				社福勞工		勞資爭議 ^②			勞工重大職業災害	
		產業勞工 (人)	製造業(人)	社福勞工 (人)	家庭看護工(人)	受理件數 (件)	已解決件數 (件)	爭議人數 (人)	發生件數 (件)	死亡人數 (人)		
103年	76,205	52,463	52,141	23,742	22,107	2,661	2,640	3,777	31	31		
104年	82,537	58,449	57,968	24,088	22,380	2,997	2,985	3,846	33	34		
105年	88,993	63,522	62,895	25,471	23,714	3,389	3,408	4,385	17	15		
106年	98,622	71,900	71,320	26,722	24,920	3,565	3,551	5,058	11	11		
107年	105,775	78,423	77,779	27,352	25,504	3,728	3,709	5,352	35	35		
108年	106,026	78,474	77,727	27,552	25,682	3,633	3,642	5,007	42	41		
109年	104,483	78,113	77,125	26,370	24,483	3,738	3,766	4,942	48	47		
110年	100,552	76,703	75,695	23,849	22,075	3,256	3,265	3,969	42	41		
111年	107,359	84,128	82,359	23,231	21,343	3,187	③3,177	4,040	50	52		
4月	99,991	76,850	75,751	23,141	21,383	245	235	285	4	4		
5月	101,553	78,513	77,341	23,040	21,248	240	111	455	3	3		
6月	103,381	80,429	79,156	22,952	21,150	279	120	309	4	4		
7月	104,614	81,842	80,473	22,772	20,962	253	97	432	7	6		
8月	105,806	83,149	81,695	22,657	20,829	320	165	407	2	2		
9月	106,533	83,958	82,421	22,575	20,725	274	122	301	4	4		
10月	106,674	84,004	82,429	22,670	20,811	269	130	308	4	4		
11月	107,340	84,394	82,783	22,946	21,075	273	124	338	5	5		
12月	107,359	84,128	82,359	23,231	21,343	255	130	295	9	12		
112年												
1月	106,123	82,857	81,069	23,266	21,393	236	70	280	1	1		
2月	107,055	83,601	81,695	23,454	21,565	282	95	329	5	5		
3月	107,162	83,499	81,466	23,663	21,767	354	175	397	1	3		
4月	107,473	83,823	81,688	23,650	21,717	205	104	298	1	1		
當期較上期增減	0.29	0.39	0.27	-0.05	-0.23	-42.09	-40.57	-24.94	-	-66.67		
當期較上年同期增減	7.48	9.07	7.84	2.20	1.56	-16.33	-55.74	4.56	-75.00	-75.00		

資料來源：臺中市政府勞工局、勞動部統計處勞動統計查詢網

附註：①係指期末數。

②本表勞資爭議之數據除本府案件外，尚包含仲介團體之案件。

34.就業輔導

年月別	新登記人數		有效求職推介 就業人數 (人)	推介求職 就業率 (%)	有效求才 僱用人數 (人)	推介求才 利用率 (%)	失業給付件數 (件)	廠商資遣通報 ^③	
	求職 (人)	求才 (人)						廠商資遣家次 (家次)	資遣員工數 (人次)
103年	16,084	34,860	8,522	52.98	6,438	18.47	23,781	-	-
104年	18,713	36,037	11,299	60.38	8,323	23.10	33,728	-	-
105年	30,500	47,078	21,740	71.28	23,281	49.45	27,527	-	-
106年	28,688	46,391	20,371	71.01	32,490	70.04	28,272	9,323	14,184
107年	29,072	54,066	21,429	73.71	40,578	75.05	29,721	10,201	15,066
108年	41,316	60,638	29,028	70.26	45,560	75.13	36,303	11,310	17,401
109年	44,149	63,068	34,215	77.50	50,362	79.85	54,275	13,530	21,953
110年	48,328	80,652	37,130	76.83	63,726	79.01	40,063	11,826	17,254
111年	48,448	82,376	38,283	79.02	67,566	82.02	33,751	11,795	17,318
4月	4,007	7,278	2,898	72.32	6,268	86.12	2,614	786	1,144
5月	4,538	6,295	3,223	71.02	5,087	80.81	2,465	922	1,519
6月	4,404	7,504	3,647	82.81	6,046	80.57	2,454	1,048	1,599
7月	4,462	6,757	3,657	81.96	6,075	89.91	2,550	946	1,384
8月	4,337	5,698	3,641	83.95	5,235	91.87	2,963	1,051	1,500
9月	4,258	5,872	3,241	76.12	4,503	76.69	2,795	1,042	1,365
10月	4,247	7,928	3,181	74.90	5,138	64.81	2,778	1,045	1,513
11月	3,911	6,319	3,234	82.69	5,149	81.48	2,968	1,082	1,523
12月	3,386	4,702	3,150	93.03	5,987	127.33	3,492	1,281	2,071
112年									
1月	5,007	4,733	3,697	73.84	3,948	83.41	2,080	957	1,396
2月	5,899	7,609	4,559	77.28	5,688	74.75	4,002	1,031	1,511
3月	6,244	8,819	5,188	83.09	6,460	73.25	4,019	1,181	1,643
4月	5,704	10,308	4,448	77.98	8,160	79.16	...	872	1,248
當期較上期 增減	-8.65	16.88	-14.26	(-5.11)	26.32	(5.91)	...	-26.16	-24.04
當期較上年 同期增減	42.35	41.63	53.49	(5.66)	30.19	(-6.96)	...	10.94	9.09

資料來源：臺中市政府勞工局、勞動部勞工保險局

附註：①求職、求才等就業服務自105年起新增豐原就業服務站資料；求職推介就業人數指於就業服務機構登記求職者，經介紹成功而就業之人數；推介求才僱用人數指雇主於就業服務機構登記求才者，經介紹成功而僱用之人數。

②推介求職就業率=(有效求職推介就業人數/新登記求職人數)*100；推介求才利用率=(有效求才僱用人數/新登記求才人數)*100。

③資料自106年起開始統計。

35.全 般 刑 案 發 生 情 形

年月別	全般刑案 發生數 (件)	全般刑案 發生率 (件/十萬人)	全般刑案 破獲數 (件)	全般刑案 破獲率 (%)	全般刑案 犯罪人數 (人)	全般刑案 犯罪人口率 (人/十萬人)	刑案被害人數 (人)	刑案被害人口 率 (人/十萬人)
103年	28,512	1,051.81	22,819	80.03	23,354	861.53	20,016	738.39
104年	27,888	1,020.74	24,282	87.07	25,232	923.53	18,200	666.14
105年	27,475	996.97	24,929	90.73	26,465	960.32	16,690	605.62
106年	26,741	962.89	24,591	91.96	26,793	964.76	15,922	573.32
107年	25,496	912.04	23,660	92.80	26,903	962.37	14,888	532.57
108年	24,670	878.07	23,634	95.80	27,571	981.32	15,201	541.04
109年	24,025	852.55	23,597	98.22	28,405	1,007.98	15,672	556.13
110年	22,963	815.12	22,789	99.24	28,285	1,004.03	17,318	614.74
111年	22,293	792.22	22,172	99.46	28,995	1,030.39	16,951	602.39
4月	1,864	66.48	1,858	99.68	2,412	86.03	1,428	50.93
5月	1,732	61.85	1,753	101.21	2,353	84.03	1,513	54.03
6月	1,310	46.80	1,284	98.02	1,661	59.34	1,016	36.29
7月	1,659	59.25	1,646	99.22	2,317	82.75	1,219	43.53
8月	1,807	64.49	1,772	98.06	2,472	88.23	1,460	52.11
9月	2,026	72.27	1,985	97.98	2,508	89.46	1,499	53.47
10月	2,177	77.60	2,134	98.02	2,682	95.61	1,613	57.50
11月	2,037	72.54	2,036	99.95	2,660	94.73	1,522	54.20
12月	2,243	79.76	2,149	95.81	2,818	100.21	1,865	66.32
112年								
1月	1,711	60.74	1,764	103.10	2,396	85.05	1,237	43.91
2月	1,601	56.75	1,618	101.06	2,108	74.72	1,216	43.10
3月	1,999	70.78	2,029	101.50	2,573	91.10	1,693	59.94
4月	1,767	62.49	1,744	98.70	2,289	80.95	1,484	52.48
當期較上期 增減	-11.61	-11.71	-14.05	(-2.80)	-11.04	-11.14	-12.34	-12.45
當期較上年 同期增減	-5.20	-6.00	-6.14	(-0.98)	-5.10	-5.90	3.92	3.04

資料來源：臺中市政府警察局

附註：破獲率=(破獲數÷發生數)×100，破獲數含破他轄及非本期發生案件。

36.各項刑案犯罪情形

年月別	竊盜						暴力犯罪		一般恐嚇取財		違反毒品危害防制條例發生數(件)
	發生總數(件)	汽車竊盜(件)	機車竊盜(件)	被害人數(人)	汽車竊盜(人)	機車竊盜(人)	發生數(件)	被害人數(人)	發生數(件)	被害人數(人)	
103年	8,841	581	2,071	9,378	583	2,071	156	179	126	174	2,847
104年	7,345	508	1,757	7,975	511	1,757	153	178	141	199	4,127
105年	5,729	255	1,367	6,240	261	1,367	147	188	105	169	4,783
106年	5,060	182	1,170	5,522	186	1,170	101	122	91	166	5,295
107年	4,438	148	856	4,829	166	856	74	102	90	162	4,921
108年	3,940	112	527	4,367	116	527	59	81	55	197	4,313
109年	3,585	97	429	3,999	101	429	36	43	69	92	4,162
110年	3,340	60	457	3,665	64	457	51	69	46	55	3,569
111年	3,271	50	463	3,688	57	463	28	43	38	51	3,385
4月	312	1	34	345	1	34	7	10	3	3	276
5月	284	9	45	306	9	45	2	2	5	14	288
6月	178	8	38	231	11	38	4	4	4	5	232
7月	239	7	34	281	7	34	2	2	3	3	315
8月	217	3	27	250	5	27	2	3	3	5	288
9月	267	2	32	301	2	32	-	-	5	5	253
10月	279	2	57	320	2	57	2	2	2	2	340
11月	304	4	38	325	4	38	-	-	3	3	289
12月	375	4	45	428	5	45	2	2	1	1	259
112年											
1月	227	3	40	252	3	40	-	-	-	-	241
2月	206	2	43	230	2	43	1	1	-	-	255
3月	296	6	27	337	6	27	1	1	2	2	392
4月	317	3	38	341	4	38	-	-	1	1	291
當期較上期增減	7.09	-50.00	40.74	1.19	-33.33	40.74	-100.00	-100.00	-50.00	-50.00	-25.77
當期較上年同期增減	1.60	200.00	11.76	-1.16	300.00	11.76	-100.00	-100.00	-66.67	-66.67	5.43

資料來源：臺中市政府警察局

36.各項刑案犯罪情形(續)

年月別	一般傷害		詐欺		駕駛過失		公共危險			實際員警人數 ^① (人)	平均每一員警維護治安人數 ^② (人/人)	
	發生數(件)	被害人數(人)	發生數(件)	被害人數(人)	發生數(件)	被害人數(人)	發生數(件)	酒醉駕車(件)	被害人數(人)			
103年	718	802	1,372	2,514	296	326	6,915	6,726	885	587	6,176	440
104年	696	785	1,510	2,970	284	313	7,260	6,892	999	606	6,080	451
105年	799	906	1,605	2,933	233	259	7,907	7,490	1,190	769	6,140	451
106年	710	820	1,546	3,123	216	230	7,531	7,065	991	501	6,308	442
107年	787	884	1,559	2,701	403	433	7,305	6,832	773	288	6,558	428
108年	919	1,062	1,622	2,568	553	588	7,258	6,723	856	296	6,727	419
109年	933	1,097	1,570	2,991	665	719	6,874	6,381	813	293	6,701	421
110年	1,104	1,311	1,577	3,469	1,142	1,251	5,335	4,936	749	332	6,659	423
111年	1,086	1,316	1,530	3,245	915	1,039	4,847	4,507	614	270	6,637	424
4月	97	115	117	280	97	112	444	415	45	23	6,685	419
5月	107	132	122	349	63	72	284	260	33	12	6,685	419
6月	60	69	94	211	29	34	278	257	35	15	6,626	422
7月	75	90	124	286	33	34	341	328	24	12	6,627	423
8月	86	104	151	392	51	57	382	361	46	22	6,620	423
9月	99	116	143	230	97	106	441	407	56	21	6,639	422
10月	120	152	167	280	104	115	458	427	61	24	6,664	421
11月	91	107	104	207	102	123	414	374	71	29	6,661	422
12月	111	138	167	297	120	140	390	355	72	36	6,637	424
112年												
1月	92	110	119	220	72	76	398	365	56	17	6,632	425
2月	75	91	103	240	83	90	360	314	68	14	6,622	426
3月	104	130	131	479	105	118	397	355	53	12	6,587	429
4月	104	120	124	385	62	69	340	313	44	14	6,614	428
當期較上期增減	-	-7.69	-5.34	-19.62	-40.95	-41.53	-14.36	-11.83	-16.98	16.67	0.41	-0.23
當期較上年同期增減	7.22	4.35	5.98	37.50	-36.08	-38.39	-23.42	-24.58	-2.22	-39.13	-1.06	2.15

資料來源：臺中市政府警察局、內政部警政署

附註：①係指期底數。

②酒醉駕車發生數為移送法辦件數，採內政部警政署發布資料。

37.違反社會秩序及交通管理案件

年月別	違反社會秩序維護法案件		經濟案件發生數 (件)	取締非法賭博性 電玩件數 (件)	少年嫌疑犯人數 (人)	舉發違反 交通管理案數 (件)
	發生數(件)	違反人數(人)				
103年	882	1,272	382	76	1,641	978,910
104年	901	1,256	276	100	1,576	1,215,846
105年	928	1,286	307	74	1,134	1,328,200
106年	655	1,317	296	56	1,175	1,334,382
107年	632	1,150	209	107	1,120	1,418,140
108年	661	1,343	325	90	1,039	1,567,161
109年	523	865	351	103	1,065	1,743,217
110年	475	877	487	78	1,234	1,772,181
111年	659	940	1,013	147	812	1,950,310
4月	53	102	108	7	74	167,098
5月	56	71	85	6	80	169,067
6月	73	89	110	1	72	152,561
7月	93	97	92	32	73	146,557
8月	58	64	84	7	53	168,754
9月	49	56	99	11	44	166,920
10月	32	47	66	21	50	165,596
11月	58	86	65	12	56	186,186
12月	40	48	86	1	49	157,491
112年						
1月	43	106	43	19	72	132,424
2月	46	67	100	27	93	187,296
3月	47	70	153	24	75	243,700
4月	26	28	104	9	105	185,550
當期較上期 增減	-44.68	-60.00	-32.03	-62.50	40.00	-23.86
當期較上年 同期增減	-50.94	-72.55	-3.70	28.57	41.89	11.04

資料來源：臺中市政府警察局

38.道路交通事故

年月別	發生數 (件)	肇事責任車種(件)			死傷人數(人)		肇事原因(件)		
		汽車	機車	其他	死亡	受傷	駕駛過失	行人	其他
103年	56,912	23,398	30,710	2,804	302	76,022	55,831	754	327
104年	52,760	22,334	28,028	2,398	275	70,481	51,738	718	304
105年	50,267	22,039	26,226	2,002	259	66,310	49,316	650	301
106年	46,793	20,000	24,953	1,840	217	61,892	46,015	528	250
107年	43,448	18,299	23,465	1,684	245	56,838	42,728	514	206
108年	42,587	17,531	23,336	1,720	270	56,120	41,878	469	240
109年	41,657	16,772	23,194	1,691	325	55,629	41,040	426	191
110年	43,277	17,179	24,385	1,713	280	57,316	42,738	370	169
111年	44,617	17,686	25,050	1,881	308	59,172	44,053	391	173
3月	3,783	1,475	2,152	156	27	4,975	3,733	37	13
4月	3,541	1,416	1,967	158	23	4,732	3,502	30	9
5月	3,399	1,398	1,864	137	27	4,410	3,357	28	14
6月	3,179	1,288	1,753	138	15	4,165	3,129	29	21
7月	3,350	1,314	1,901	135	24	4,497	3,309	24	17
8月	3,174	1,208	1,823	143	31	4,310	3,130	28	16
9月	3,559	1,396	1,998	165	33	4,783	3,514	28	17
10月	3,720	1,382	2,177	161	22	5,040	3,661	42	17
11月	4,733	1,870	2,639	224	28	6,254	4,678	43	12
12月	5,086	1,966	2,902	218	26	6,717	5,025	42	19
112年									
1月	6,014	2,330	3,451	233	25	8,006	5,922	52	40
2月	5,508	2,154	3,133	221	17	7,416	5,433	39	36
3月	6,359	3,662	2,406	291	34	8,512	6,272	67	20
當期較上期 增減	15.45	70.01	-23.20	31.67	100.00	14.78	15.44	71.79	-44.44
當期較上年 同期增減	68.09	148.27	11.80	86.54	25.93	71.10	68.02	81.08	53.85

資料來源：交通部道安資訊平臺

附註：道路交通事故統計係為交通事故30日內之死亡人數相關數據統計，資料公布時間晚一個月。

39.火 災 防 護

年月別	火災發生						消防安全檢查		
	發生次數 (次)	縱火	死亡人數 (人)	受傷人次 (人)	被毀損房屋 數(間)	損失估值 (千元)	件次 (次)	合格率 (%)	列管家數 ^① (家、所)
103年	80	11	14	28	111	39,195	35,293	78.57	25,641
104年	146	24	6	16	111	42,126	25,242	75.89	26,229
105年	149	22	23	35	161	65,966	20,328	76.43	26,117
106年	4,048	44	22	53	163	52,551	22,215	72.19	26,333
107年	3,566	35	23	45	178	117,169	21,097	71.03	26,783
108年	3,126	25	20	100	140	58,715	22,595	70.69	27,446
109年	3,193	30	27	122	201	55,275	24,378	72.41	28,204
110年	2,606	33	24	65	124	53,866	20,591	74.48	28,955
111年	1,423	21	26	20	112	36,750	27,360	77.98	30,047
4月	175	2	2	-	6	2,985	2,245	70.42	29,341
5月	61	1	1	-	3	1,121	2,349	76.25	29,459
6月	69	1	3	2	9	2,166	1,995	75.99	29,602
7月	89	2	-	1	12	3,008	4,338	87.44	29,708
8月	80	3	-	2	3	2,775	2,365	77.51	29,871
9月	94	1	2	-	15	8,630	1,630	81.66	30,006
10月	116	2	2	-	15	1,704	1,662	76.29	30,127
11月	119	1	1	1	8	2,897	2,529	84.58	30,195
12月	173	1	6	4	14	4,159	2,511	82.00	30,047
112年									
1月	218	2	10	8	14	3,229	1,737	84.69	30,074
2月	215	5	1	1	15	7,816	2,468	78.81	30,204
3月	252	2	6	1	7	2,435	2,725	77.14	30,483
4月	103	3	-	1	10	3,018	1,480	83.24	30,578
當 期 較 上 期 增 減	-59.13	50.00	-100.00	-	42.86	23.94	-45.69	(6.10)	0.31
當 期 較 上 年 同 期 增 減	-41.14	50.00	-100.00	--	66.67	1.11	-34.08	(12.82)	4.22

資料來源：臺中市政府消防局

附 註：①係指期底數。②106年起配合消防署修正火災認定標準。

40.消 防 救 護

年月別	消防人員 ^①				緊急救護	
	消防人員數 (人)	義消人員數 (人)	每萬人消防人員數 (人/萬人)	每萬人義消人員數 (人/萬人)	出勤車次 (車次)	載送人次 (人次)
103年	1,294	2,245	4.76	8.25	122,629	99,877
104年	1,290	3,642	4.70	13.27	124,988	101,774
105年	1,321	3,850	4.77	13.91	127,609	104,188
106年	1,351	4,224	4.85	15.16	127,707	103,813
107年	1,466	4,366	5.23	15.57	127,096	103,563
108年	1,569	4,251	5.57	15.10	128,093	104,914
109年	1,677	4,564	5.95	16.18	133,292	103,761
110年	1,685	4,468	5.99	15.88	135,056	101,534
111年	1,720	4,492	6.11	15.96	162,086	121,614
4月	1,711	4,430	6.11	15.82	12,083	9,013
5月	1,709	4,436	6.11	15.85	13,961	10,730
6月	1,700	4,434	6.07	15.84	14,932	11,689
7月	1,697	4,430	6.06	15.82	13,282	9,960
8月	1,697	4,424	6.05	15.78	13,205	9,780
9月	1,697	4,424	6.05	15.78	14,027	10,484
10月	1,719	4,431	6.13	15.79	14,752	11,061
11月	1,723	4,503	6.13	16.03	13,928	10,431
12月	1,720	4,492	6.11	15.96	14,878	10,983
112年						
1月	1,718	4,454	6.09	15.80	14,722	10,977
2月	1,718	4,444	6.09	15.74	12,880	9,649
3月	1,715	4,427	6.07	15.66	13,767	10,229
4月	1,792	4,457	6.33	15.76	12,532	9,223
當 期 較 上 期 增 減	4.49	0.68	4.28	0.64	-8.97	-9.83
當 期 較 上 年 同 期 增 減	4.73	0.61	3.60	-0.38	3.72	2.33

資料來源：臺中市政府消防局

附 註：①係指期底數。

41.藝 文 體 育

年月別	圖 書 館 概 況				藝 文 活 動		市轄藝文場所	市立運動場館	
	參訪人次 (人次)	借閱人次 (人次)	館藏數量 ^① (冊、張、 片、捲)	借閱冊數 (冊)	場次 (場次)	人次(人次)	參訪人次 (人次)	運動中心使用 人次(人次)	游泳池使用 人次(人次)
103年	-	1,715,969	3,743,158	7,948,197	11,661	11,055,802	-	-	-
104年	-	1,834,705	3,954,017	8,734,686	12,847	11,513,135	-	-	-
105年	-	2,450,543	4,236,870	10,118,506	13,808	6,700,928	-	-	-
106年	-	2,699,096	4,533,529	10,975,764	18,736	6,808,975	-	-	-
107年	-	3,172,686	4,886,362	12,508,619	23,885	9,556,448	37,067,801	-	-
108年	-	3,606,442	5,117,991	13,254,072	26,426	9,386,310	18,923,505	2,486,460	825,388
109年	10,809,603	3,870,571	5,331,294	13,812,839	18,119	11,572,133	18,107,209	2,191,156	746,243
110年	7,276,075	3,305,702	5,564,993	11,256,587	16,120	7,963,196	13,678,673	1,486,010	299,703
111年	9,176,868	5,179,132	6,138,061	15,790,688	24,325	12,748,394	16,851,763	2,755,266	492,889
4月	718,392	389,809	5,747,172	1,215,721	2,016	783,291	1,281,442	204,880	38,229
5月	613,155	411,800	5,762,576	1,223,259	1,616	666,250	1,087,712	164,963	22,711
6月	630,236	430,811	5,838,494	1,272,927	1,413	746,841	1,153,120	186,255	31,820
7月	944,973	513,587	5,851,201	1,636,606	2,166	987,625	1,559,176	289,068	59,317
8月	911,545	490,301	5,894,198	1,465,420	2,634	1,119,116	1,488,748	335,705	61,716
9月	788,508	438,314	5,933,052	1,281,141	2,115	1,028,639	1,360,115	258,258	51,100
10月	826,213	445,942	5,981,142	1,292,786	2,451	2,280,675	1,676,234	248,389	46,715
11月	815,269	455,486	6,022,948	1,328,318	2,143	1,204,699	1,447,364	274,031	46,209
12月	829,828	456,306	6,138,061	1,346,821	2,288	1,149,514	1,588,947	216,740	39,361
112年									
1月	687,937	402,590	6,158,568	1,306,224	1,540	1,071,502	1,344,523	190,618	29,489
2月	709,988	429,760	6,189,177	1,350,856	1,788	941,909	1,271,152	220,975	30,471
3月	865,026	491,130	6,206,778	1,515,761	2,150	1,129,279	1,510,890	253,189	39,086
4月	802,156	450,783	6,243,982	1,384,378	2,439	1,348,569	1,639,833	245,168	40,145
當 期 較 上 期 增 減	-7.27	-8.22	0.60	-8.67	13.44	19.42	8.53	-3.17	2.71
當 期 較 上 年 同 期 增 減	11.66	15.64	8.64	13.87	20.98	72.17	27.97	19.66	5.01

資料來源：臺中市政府文化局、臺中市政府運動局、臺中市立圖書館、臺中市文化資產處

附 註：①係指月底數，自111年起包含電子書。

②藝文場所參訪人次自109年1月起，新增「作家典藏館」、「豐原頂街派出所」2場所。

③109年藝文活動參與人次含2020臺灣燈會文化類活動參與人次。

42.觀 光 旅 遊

年月季別	觀光旅館 住用率(%)		國際觀光旅館 住用率(%)		一般觀光旅館 住用率(%)		觀光旅館住客數(人)			觀光遊憩區 遊客人次 (人次)
	年月資料	季資料	年月資料	季資料	年月資料	季資料	合 計	本國人	來臺旅客	
103年	70.07		71.93		64.01		633,388	294,961	338,427	39,481,524
104年	68.28		67.82		69.77		700,658	353,639	347,019	40,141,923
105年	69.18		67.66		74.15		638,385	341,512	296,873	39,924,770
106年	67.89		66.48		72.48		612,906	368,276	244,630	42,802,889
107年	61.63		60.64		64.79		533,391	336,152	197,239	44,254,881
108年	64.23		62.93		68.47		567,273	341,944	225,329	44,275,984
109年	48.41		44.86		59.93		457,878	389,152	68,726	45,804,595
110年	50.18		50.69		49.08		465,978	389,324	76,654	49,684,725
111年	58.92		58.58		59.62		574,223	469,031	105,192	47,757,972
3月	55.72		54.81		57.65		43,856	38,077	5,779	4,131,949
4月	57.69		57.67		57.72		43,175	34,384	8,791	3,460,820
5月	41.70	49.73	38.24	47.65	48.98	54.11	28,343	16,860	11,483	2,428,489
6月	50.06		47.34		55.81		36,452	25,731	10,721	2,773,681
7月	67.67		70.01		62.75		59,482	50,269	9,213	4,433,632
8月	74.28	69.62	77.12	72.06	68.29	64.46	64,983	54,032	10,951	4,625,097
9月	66.80		68.95		62.26		53,482	43,057	10,425	4,014,196
10月	60.19		58.79		63.15		50,829	41,158	9,671	4,432,242
11月	62.18	61.74	60.06	59.76	66.65	65.90	49,274	37,466	11,808	4,118,262
12月	62.85		60.44		67.94		55,539	45,846	9,693	4,548,778
112年										
1月	54.51		52.27		59.24		52,673	45,868	6,805	5,300,636
2月	60.89	57.87	58.90	56.56	65.09	60.63	47,205	37,345	9,860	4,669,372
3月	58.50		58.75		57.99		45,584	31,025	14,559	4,176,416
當 期 較 上 期 增 減	(-2.39)	(-3.87)	(-0.15)	(-3.20)	(-7.10)	(-5.27)	-3.43	-16.92	47.66	-10.56
當 期 較 上 年 同 期 增 減	(2.78)	(3.48)	(3.94)	(1.91)	(0.34)	(6.79)	3.94	-18.52	151.93	1.08

資料來源：交通部觀光局臺灣旅宿網、臺中市政府觀光旅遊局

附 註：①觀光旅館指依觀光旅館業管理規則申請籌設符合「觀光旅館建築及設備標準」之旅館，分為國際觀光旅館及一般觀光旅館。107年起每3個月發布1次；109年以前年資料不含龍谷大飯店。110年起年月資料均包含龍谷大飯店。

②觀光遊憩區遊憩據點於107年、108年、110年及112年皆有新增據點。

43. 旅遊服務中心諮詢

年月別	諮詢之旅客區別(人次)							諮詢之內容(項次)				
	合計	本國	大陸	日本	韓國	港澳	東南亞	合計	交通	文宣內容	活動	旅遊規劃
103年	157,992	68,748	27,688	4,219	5,755	28,657	13,214	293,054	117,761	-	11,704	32,617
104年	157,539	64,470	31,004	4,731	5,762	29,174	16,849	377,463	110,941	-	27,643	47,244
105年	179,074	70,421	24,921	9,022	4,378	34,988	25,829	423,750	108,483	55,541	35,378	58,629
106年	191,960	74,565	15,321	10,917	5,137	43,357	30,336	459,273	143,856	46,417	32,609	61,586
107年	186,760	72,290	13,910	11,542	8,097	39,287	23,264	509,146	160,917	59,704	47,018	85,296
108年	284,426	92,198	18,891	18,207	20,061	50,656	58,381	689,320	227,743	21,571	134,873	135,123
109年	86,334	60,163	495	2,993	3,260	5,631	11,178	207,137	66,805	13,364	26,754	55,301
110年	34,379	33,235	28	135	25	126	476	59,896	25,239	8,597	4,212	14,662
111年	43,828	39,410	93	378	122	1,117	2,007	75,987	42,020	11,146	8,161	7,203
4月	2,400	2,289	3	12	1	14	57	4,548	2,161	770	558	439
5月	1,612	1,536	-	3	-	8	34	3,276	1,618	635	406	191
6月	2,261	2,146	3	20	-	13	43	3,976	1,889	775	458	345
7月	4,383	4,223	-	10	1	32	65	6,749	4,012	1,000	599	610
8月	4,136	4,014	4	22	4	19	46	6,692	4,124	843	631	607
9月	3,731	3,601	4	12	4	30	54	6,228	3,884	815	624	481
10月	4,229	3,904	9	48	17	100	80	7,208	4,340	882	839	558
11月	5,226	4,206	17	94	23	391	355	8,942	5,300	1,044	934	672
12月	7,315	5,298	44	127	59	478	1,100	12,588	7,689	1,090	1,362	989
112年												
1月	7,871	5,798	37	130	76	537	1,047	12,977	7,359	1,340	1,297	951
2月	7,709	5,459	14	163	56	508	1,269	13,271	7,717	1,232	1,795	771
3月	9,199	5,327	17	250	72	1,279	1,873	15,849	8,479	2,011	2,150	981
4月	10,581	6,098	30	204	70	1,689	2,116	18,477	10,394	2,297	2,203	1,068
當期較上期增減	15.02	14.47	76.47	-18.40	-2.78	32.06	12.97	16.58	22.59	14.22	2.47	8.87
當期較上年同期增減	340.88	166.40	900.00	1,600.00	6,900.00	11,964.29	3,612.28	306.27	380.98	198.31	294.80	143.28

資料來源：臺中市政府觀光旅遊局

44. 物價指數

年月別	消費者物價指數										營造工程物價指數			
	總指數	總指數(不含蔬菜水果)	總指數(不含蔬果能源)	總指數(不含計算租金)	食物類	衣著類	居住類	交通及通訊類	醫藥保健類	教養娛樂類	雜項類	總指數	材料類	勞務類
103年	94.97	95.56	93.61	95.70	89.06	100.87	95.78	104.23	96.08	97.89	89.38	83.79	83.83	83.67
104年	94.53	94.77	94.58	94.70	91.23	100.60	95.73	96.38	96.23	98.15	89.27	82.01	79.75	86.02
105年	95.57	94.93	95.29	95.68	95.43	100.58	95.75	94.76	96.68	97.71	90.20	80.53	77.41	86.08
106年	96.53	96.46	96.56	96.62	95.44	99.39	96.82	96.82	98.87	98.82	92.36	81.79	79.27	86.25
107年	97.89	98.11	97.82	98.00	96.12	99.64	97.95	99.13	99.59	99.51	96.91	85.03	83.74	87.30
108年	98.44	98.57	98.41	98.43	97.38	98.36	98.74	97.75	99.63	101.39	97.26	86.94	85.75	89.05
109年	98.18	98.38	98.86	97.99	97.83	99.94	99.17	94.02	100.22	99.73	98.93	88.77	86.66	92.50
110年	100.00	100.00	100.00	100.00	100.00	100.00	100.00	100.00	100.00	100.00	100.00	100.00	100.00	100.00
111年	102.76	102.66	102.47	102.95	105.08	103.07	102.42	102.17	100.03	101.62	101.80	108.42	109.16	107.09
4月	102.55	102.49	102.26	102.78	104.22	106.16	101.52	102.48	99.73	101.94	101.78	110.13	111.96	106.91
5月	102.82	102.49	102.34	103.05	106.01	106.53	101.92	102.06	100.24	100.79	101.38	110.30	112.12	107.07
6月	103.20	102.75	102.38	103.48	106.86	104.09	103.10	102.00	100.00	100.87	101.43	110.28	111.93	107.38
7月	103.11	102.83	102.46	103.33	106.14	103.33	103.42	102.99	100.12	100.33	101.23	109.23	110.19	107.54
8月	103.11	103.03	102.66	103.33	105.61	102.19	103.54	102.60	100.20	100.86	102.11	108.42	108.86	107.64
9月	103.05	102.87	102.56	103.23	106.45	98.73	103.81	101.52	100.20	100.64	102.21	108.98	109.48	108.09
10月	103.55	103.37	103.36	103.79	106.84	106.36	102.70	101.64	100.50	103.05	102.91	108.59	108.82	108.18
11月	103.62	103.55	103.57	103.80	106.36	105.49	102.98	101.49	100.26	104.20	101.15	108.30	108.31	108.27
12月	103.73	103.68	103.70	103.91	106.58	103.02	103.03	101.54	100.55	104.54	102.64	108.78	109.06	108.27
112年														
1月	104.31	104.19	104.21	104.52	106.93	100.25	103.30	102.25	100.51	106.05	104.69	109.38	109.97	108.28
2月	103.99	103.97	103.98	104.15	107.09	98.60	103.23	102.11	101.47	105.39	103.18	109.89	110.60	108.55
3月	104.33	104.15	104.20	104.52	108.70	98.24	103.37	102.03	101.40	104.67	103.36	110.04	110.75	108.71
4月	105.06	105.05	105.06	105.31	109.08	101.01	103.73	102.50	101.27	106.85	103.75	110.08	110.66	109.01
當期較上期增減	0.70	0.86	0.83	0.76	0.35	2.82	0.35	0.46	-0.13	2.08	0.38	0.04	-0.08	0.28
當期較上年同期增減	2.45	2.50	2.74	2.46	4.66	-4.85	2.18	0.02	1.54	4.82	1.94	-0.05	-1.16	1.96

資料來源：臺中市政府主計處

附註：①採用拉式公式計算，以民國110年為基期。

②由於受查者延誤或更正報價，本表所載資料於公佈後3個月內均可修正。

45.數位與人民陳情服務

年月別	市府網站 造訪人次 (人次)	市府服務e櫃檯 網站申辦件數 (件)	受理人民陳情案件數(件)				1999便民服務 話務量(件)
			市長室	市政信箱	1999話務中心	服務中心	
103年	33,621,391	5,256,229	4,171	303	72,401	132	2,378,274
104年	35,013,508	6,039,591	4,059	124	77,701	368	1,706,721
105年	2,250,581	5,723,236	2,923	29,675	82,985	640	1,186,867
106年	3,852,805	5,734,309	2,637	38,007	79,465	465	857,722
107年	3,321,992	5,205,817	2,964	45,557	89,372	290	752,646
108年	5,622,870	5,269,196	4,195	40,475	96,851	508	720,450
109年	5,860,081	5,643,260	3,809	46,510	102,339	579	687,224
110年	8,766,748	6,080,511	3,383	47,801	113,596	665	838,670
111年	10,144,622	6,073,513	6,161	52,966	112,107	779	928,724
4月	1,656,424	623,423	1,027	3,850	8,865	64	76,102
5月	1,023,229	497,139	1,080	5,378	10,176	71	150,316
6月	676,593	516,088	229	4,537	9,911	70	103,208
7月	605,123	495,643	176	4,435	8,640	72	68,673
8月	672,300	506,453	219	5,508	9,833	68	65,851
9月	691,044	518,790	291	4,383	9,319	59	75,995
10月	1,085,596	479,190	306	4,883	10,043	68	75,643
11月	761,377	479,952	1,006	5,057	10,284	63	64,158
12月	935,872	514,910	602	5,082	9,537	62	63,355
112年							
1月	873,023	354,123	219	3,859	8,208	50	60,848
2月	751,133	464,254	172	3,595	7,621	61	52,116
3月	1,152,263	610,266	276	5,819	11,364	82	57,451
4月	982,035	447,508	226	4,549	10,055	64	56,341
當期較上期 增減	-14.77	-26.67	-18.12	-21.83	-11.52	-21.95	-1.93
當期較上年 同期增減	-40.71	-28.22	-77.99	18.16	13.42	-	-25.97

資料來源：臺中市政府數位治理局、臺中市政府研究發展考核委員會

46.臺中市與五都重要指標比較

112年3月

統計項目	臺中市	臺北市	新北市	桃園市	臺南市	高雄市
一、土地人口						
土地面積(平方公里)	2,215	272	2,053	1,221	2,192	2,952
平均氣溫(℃)①	20.8	20.0	18.8	19.5	21.6	21.6
降水量(毫米)①	19.5	23.5	35.5	5.0	-	-
戶數(千戶)	1,041	1,056	1,648	885	719	1,140
人口數(千人)	2,826	2,495	4,014	2,294	1,857	2,734
0~14歲百分比(%)	13.43	12.47	11.47	13.94	11.49	11.29
15~64歲百分比(%)	71.34	66.32	71.25	71.58	70.32	70.21
65歲以上百分比(%)	15.23	21.21	17.28	14.47	18.19	18.50
原住民人口數(人)	37,151	16,986	58,045	80,786	8,973	36,805
新住民人口數(人)	61,703	65,627	113,443	65,436	36,104	65,645
扶養比	40.17	50.78	40.35	39.69	42.20	42.43
老化指數	113.34	170.04	150.56	103.80	158.28	163.88
戶量(人/戶)	2.72	2.36	2.44	2.59	2.58	2.40
人口密度(人/平方公里)	1,276	9,179	1,955	1,878	847	926
性比例(男/百女)	95.91	90.09	94.96	97.54	98.79	96.60
自然增加率：②粗出生率-粗死亡率(‰)	-1.83	-3.67	-3.29	0.16	-5.73	-5.13
社會增加率：②遷入率-遷出率(‰)	17.20	25.80	19.19	18.26	11.99	11.02
二、婚育概況						
出生嬰兒數(人)	1,599	1,275	1,898	1,700	860	1,369
結婚對數中配偶為大陸港澳及外籍人士之對數比率(%)	14.80	20.92	19.64	18.36	15.11	14.96
粗結婚率(‰)②	6.42	5.99	6.19	6.77	5.63	6.05
粗離婚率(‰)②	2.78	2.33	2.80	2.82	2.54	2.67
三、勞動就業③						
15歲以上民間人口數(千人)	2,399	2,155	3,494	1,928	1,615	2,373
勞動力人口(千人)	1,455	1,210	2,039	1,200	989	1,397
就業人口(千人)	1,401	1,166	1,962	1,156	953	1,346
農業百分比(%)	2.1	0.2	0.5	1.1	6.6	3.6
工業百分比(%)	38.0	19.1	31.9	42.8	43.8	36.8
服務業百分比(%)	59.9	80.7	67.7	56.1	49.5	59.7
失業人口(千人)	54	44	76	45	36	50
勞動力參與率(%)	60.6	56.1	58.3	62.2	61.2	58.9
失業率(%)	3.7	3.6	3.8	3.7	3.7	3.6
四、教育文化						
市立圖書館數(所/每平方公里)④	0.02	0.28	0.05	0.03	0.02	0.02
五、工商財經						
公司行號登記家數(家)	243,366	235,898	291,583	133,843	119,373	217,159
歲出執行累計數(億元)	364.46	500.18	532.55	390.97	251.91	367.87
歲入實收累計數(億元)	282.52	325.54	400.33	273.62	...	270.19
稅課收入實收累計數(億元)	126.96	221.64	264.76	130.53	...	146.32
稅課收入實收累計數占預算數比率(%)	15.66	17.03	23.18	18.01	...	16.83
歲出執行累計數占全年預算數比率(%)	24.22	28.18	26.95	27.34	24.56	22.87
核發建築物建造執照總樓地板面積(千平方公尺)	351	833	836	558	454	325
核發建築物使用執照總樓地板面積(千平方公尺)	497	219	151	459	263	396

附註：①臺北市及新北市同為大臺北地區資料。降水量(毫米)：T表示雨跡。降水量小於0.1mm。②係該月值折合年率。③為111年下半年數據。④桃園市為110年12月底資料。

46.臺中市與五都重要指標比較(續)

112年3月

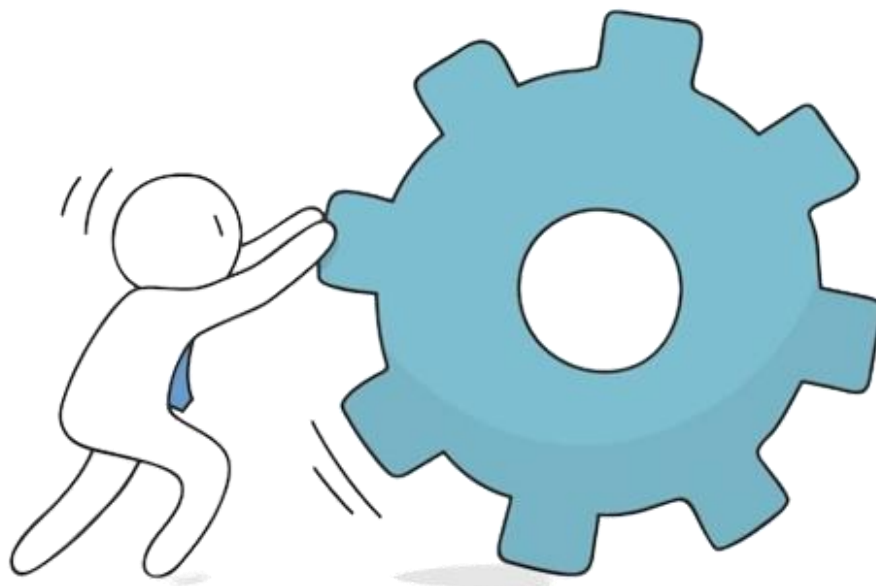
統計項目	臺中市	臺北市	新北市	桃園市	臺南市	高雄市
六、交通運輸						
汽車登記數(輛/每平方公里)	524	3,049	525	702	333	320
機車登記數(輛/每平方公里)	821	3,475	1,098	1,086	622	704
每千人擁有汽車數(輛)	410	332	268	374	393	346
每千人擁有機車數(輛)	643	379	561	578	734	761
汽車成長率(%)	0.19	0.06	0.10	0.20	0.16	0.09
機車成長率(%)	0.15	-0.06	0.06	0.18	0.14	0.13
違反道路交通管理處罰條例舉發件數(件)	243,700	251,820	319,455	195,730	120,285	166,020
七、社會福利						
身心障礙人口數(人) ⑤	130,599	116,967	175,151	89,479	98,505	145,672
低收入戶數(戶) ⑤	19,931	21,124	17,246	12,214	9,052	14,719
低收入人數(人) ⑤	42,439	42,021	32,555	28,273	15,751	28,162
低收入戶家庭生活扶助金額(千元) ⑤	224,269	363,051	84,041	106,409	72,172	157,169
市民急難救助人次(人次) ⑤	360	689	638	685	540	1,012
市民急難救助金額(千元) ⑤	2,447	7,354	3,094	8,065	3,627	6,667
八、社會治安						
刑事案件發生率(件/十萬人)	70.78	120.76	76.07	61.22	135.87	61.28
刑事案件破獲率(%)	101.50	103.72	97.80	98.29	88.22	97.49
刑事案件犯罪人口率(人/十萬人)	91.10	147.12	61.93	63.66	143.68	66.15
竊盜案件發生率(件/十萬人)	10.48	13.64	11.77	9.43	20.96	10.21
竊盜案件破獲率(%)	109.12	104.41	102.12	102.31	85.86	101.79
暴力犯罪發生率(件/十萬人)	0.04	0.08	0.10	0.13	0.16	0.04
暴力犯罪破獲率(%)	100.00	150.00	100.00	100.00	200.00	--
詐欺案件發生數(件)	131	304	363	92	472	165
違反毒品危害防制條例查獲數(件)	384	379	453	328	279	226
九、公共安全						
道路交通事故件數(件)	6,359	2,359	4,770	4,511	3,968	2,988
道路交通事故死亡人數(人)	34	17	34	24	21	30
道路交通事故受傷人數(人)	8,512	3,119	6,464	5,943	5,372	4,267
火災發生次數(次)	252	119	181	160	279	156
火災死亡人數(人)	6	1	-	5	1	1
火災受傷人數(人)	1	-	-	1	2	-
火災財物損失估計(千元)	2,435	637	235	547	5,258	202
消防車輛數(輛) ③	929	753	1,397	835	741	892
每萬人消防車輛數(輛) ③	3.30	3.04	3.50	3.66	4.00	3.27
緊急救護載送人次(人次)	10,229	9,156	13,536	7,486	7,269	10,356
十、環境保護						
空氣落塵量(公噸/平方公里)	6.78	1.45	2.19	5.27	-	2.57
空氣中總懸浮微粒(微克/立方公尺)	73.8	46.8	48.1	56.5	85.1	81.6
AQI大於100之日數比率(%)	9.68	2.58	3.23	8.06	12.10	21.37
每人每日一般垃圾產生量(公斤) ⑥⑦	0.65	...	0.59	0.61	0.50	0.63
每人每日資源垃圾回收量(公斤) ⑥⑦	0.98	0.55	0.77	1.00	0.94	0.95
污水處理率(%)	71.64	88.06	95.77	70.80	62.83	71.18

附註：⑤為112年第1季(底)資料。⑥資料期間及來源：行政院環境保護署112年2月資料。⑦一般垃圾含巨大垃圾、事業員工生活垃圾及非例行性排出垃圾；資源回收含巨大垃圾回收再利用量。



臺中市政府

TAICHUNG CITY GOVERNMENT



<https://www.dbas.taichung.gov.tw>

本月報部分圖片引用自Freepik.com · 圖片版權屬該網站所有