

台中市富市

中華民國 111 年
農曆歲次壬寅年

2022

新好建設



建設大臺中
FB 粉絲專頁



臺中市政府建設局
Youtube 頻道



建設局 梁漢如

后里森林公園



2022
January

February

日	一	二	三	四	五	六
		1	2	3	4	5
6	7	8	9	10	11	12
13	14	15	16	17	18	19
20	21	22	23	24	25	26
27	28					

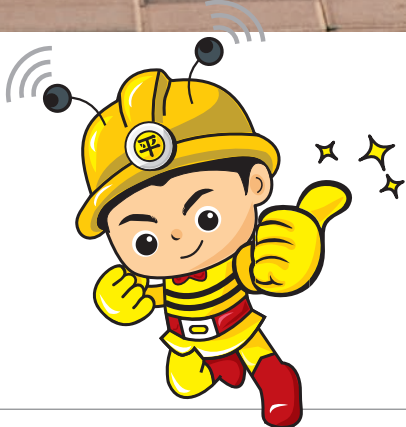
日 / SUN	一 / MON	二 / TUE	三 / WED	四 / THU	五 / FRI	六 / SAT
						1 元旦
2 三十	3 臘月	4 初二	5 小寒	6 初四	7 初五	8 初六
9 初七	10 初八	11 初九	12 初十	13 十一	14 十二	15 十三
16 十四	17 十五	18 十六	19 十七	20 大寒	21 十九	22 二十
23 廿一	24 廿二	25 廿三	26 廿四	27 廿五	28 廿六	29 廿七
30 廿八	31 除夕					





建設局 羅君瑛 / 建設局 陳育生

望高寮夜景公園

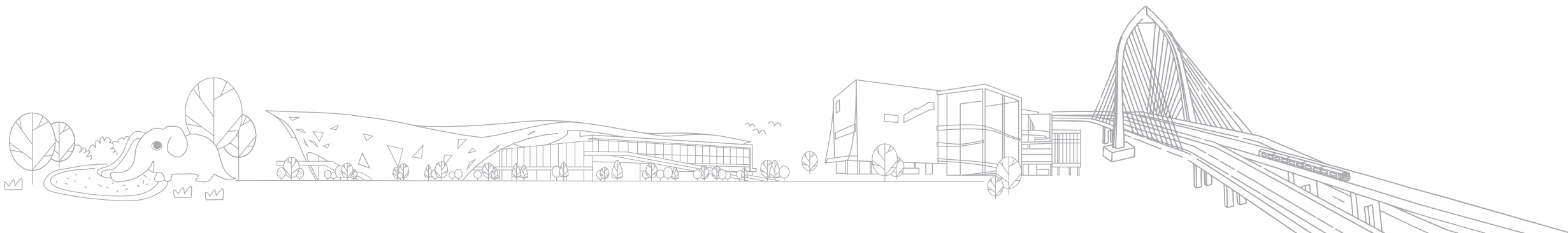


2022
February

March

日	一	二	三	四	五	六
		1	2	3	4	5
6	7	8	9	10	11	12
13	14	15	16	17	18	19
20	21	22	23	24	25	26
27	28	29	30	31		

日 /SUN	一 /MON	二 /TUE	三 /WED	四 /THU	五 /FRI	六 /SAT
		1 春節	2 初二	3 初三	4 立春	5 初五
6 初六	7 初七	8 初八	9 初九	10 初十	11 十一	12 十二
13 十三	14 西洋情人節	15 元宵節	16 十六	17 十七	18 十八	19 雨水
20 二十	21 廿一	22 廿二	23 廿三	24 廿四	25 廿五	26 廿六
27 廿七	28 和平紀念日					





燙平英雄

3

燙平專案 臺灣大道

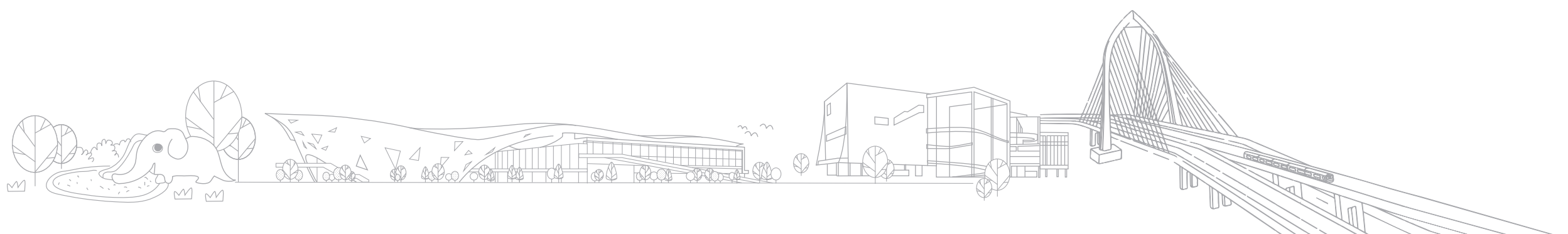


2022 March

April

日	一	二	三	四	五	六
					1	2
3	4	5	6	7	8	9
10	11	12	13	14	15	16
17	18	19	20	21	22	23
24	25	26	27	28	29	30

日 / SUN	一 / MON	二 / TUE	三 / WED	四 / THU	五 / FRI	六 / SAT
		1 廿九	2 三十	3 二月小	4 初二	5 驚蟄
6 初四	7 初五	8 婦女節	9 初七	10 初八	11 初九	12 植樹節
13 十一	14 十二	15 十三	16 十四	17 十五	18 十六	19 十七
20 春分	21 十九	22 二十	23 廿一	24 廿二	25 廿三	26 廿四
27 廿五	28 廿六	29 青年節	30 廿八	31 廿九		





新建工程處 陳翰霆

4

臺中美樂地計畫 南屯區黎新公園

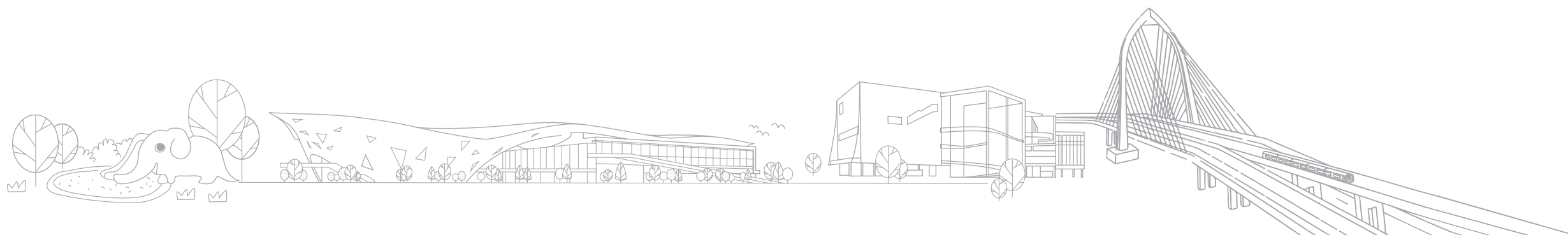


2022 April

May

日	一	二	三	四	五	六
1	2	3	4	5	6	7
8	9	10	11	12	13	14
15	16	17	18	19	20	21
22	23	24	25	26	27	28
29	30	31				

日 / SUN	一 / MON	二 / TUE	三 / WED	四 / THU	五 / FRI	六 / SAT
					1 三月大	2 初二
3 初三	4 兒童節	5 清明	6 初六	7 初七	8 初八	9 初九
10 初十	11 十一	12 十二	13 十三	14 十四	15 十五	16 十六
17 十七	18 十八	19 十九	20 穀雨	21 廿一	22 廿二	23 廿三
24 廿四	25 廿五	26 廿六	27 廿七	28 廿八	29 廿九	30 三十





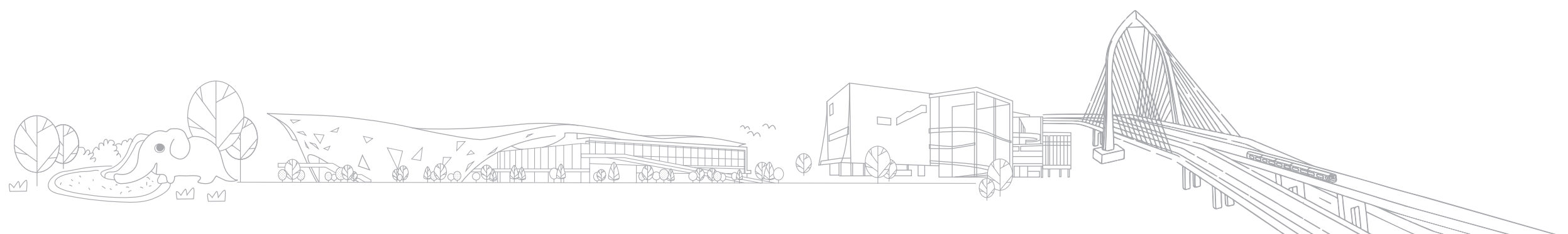
長春國民暨兒童運動中心



2022 May

June						
日	一	二	三	四	五	六
			1	2	3	4
5	6	7	8	9	10	11
12	13	14	15	16	17	18
19	20	21	22	23	24	25
26	27	28	29	30		

日 / SUN	一 / MON	二 / TUE	三 / WED	四 / THU	五 / FRI	六 / SAT
1 勞動節	2 初二	3 初三	4 初四	5 立夏	6 初六	7 初七
8 母親節	9 初九	10 初十	11 十一	12 十二	13 十三	14 十四
15 十五	16 十六	17 十七	18 十八	19 十九	20 二十	21 小滿
22 廿二	23 廿三	24 廿四	25 廿五	26 廿六	27 廿七	28 廿八
29 廿九	30 五月大	31 初二				





大智路打通工程

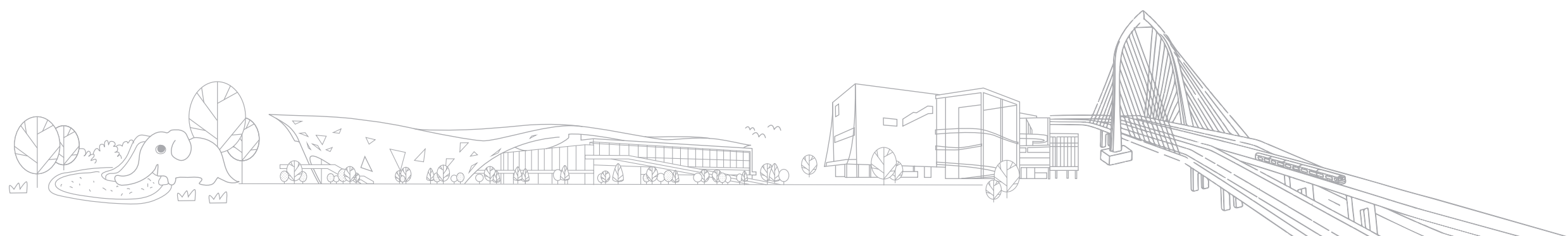


2022 June

July

日	一	二	三	四	五	六
					1	2
3	4	5	6	7	8	9
10	11	12	13	14	15	16
17	18	19	20	21	22	23
24	25	26	27	28	29	30
31						

日 / SUN	一 / MON	二 / TUE	三 / WED	四 / THU	五 / FRI	六 / SAT
			1 初三	2 初四	3 端午節	4 初六
5 初七	6 芒種	7 初九	8 初十	9 十一	10 十二	11 十三
12 十四	13 十五	14 十六	15 十七	16 十八	17 十九	18 二十
19 廿一	20 廿二	21 夏至	22 廿四	23 廿五	24 廿六	25 廿七
26 廿八	27 廿九	28 三十	29 六月大	30 初二		





建設局 馬詩婷

7

臺中美樂地計畫 北區英才公園

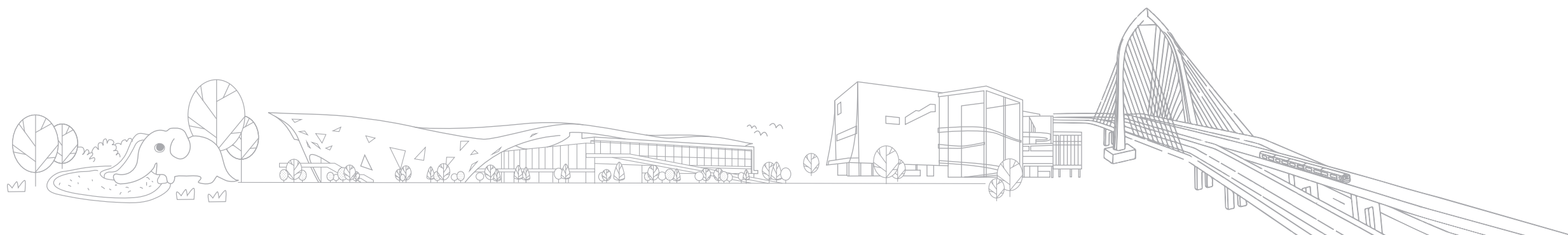


2022 July

August

日	一	二	三	四	五	六
	1	2	3	4	5	6
7	8	9	10	11	12	13
14	15	16	17	18	19	20
21	22	23	24	25	26	27
28	29	30	31			

日 / SUN	一 / MON	二 / TUE	三 / WED	四 / THU	五 / FRI	六 / SAT
					1 初三	2 初四
3 初五	4 初六	5 初七	6 初八	7 小暑	8 初十	9 十一
10 十二	11 十三	12 十四	13 十五	14 十六	15 十七	16 十八
17 十九	18 二十	19 廿一	20 廿二	21 廿三	22 廿四	23 大暑
24 廿六	25 廿七	26 廿八	27 廿九	28 三十	29 七月小	30 初二
31 初三						





養護工程處 王英閔

8

3D 彩繪 北區麻園橋人行橋

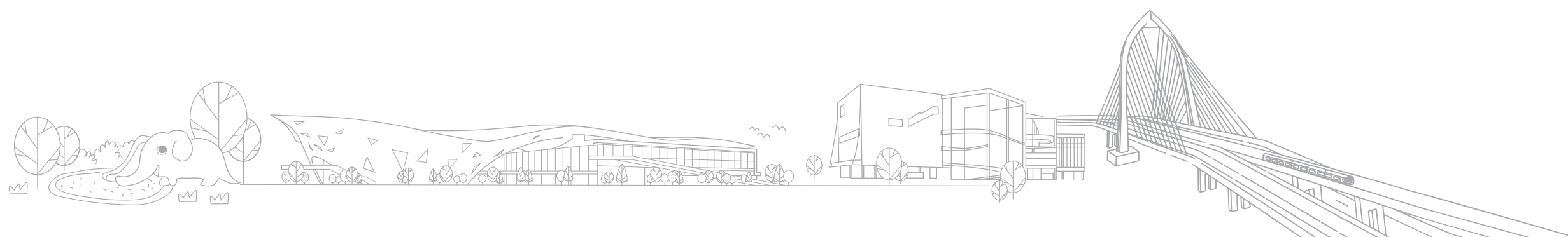


2022 August

September

日	一	二	三	四	五	六
					1	2
4	5	6	7	8	9	10
11	12	13	14	15	16	17
18	19	20	21	22	23	24
25	26	27	28	29	30	

日 / SUN	一 / MON	二 / TUE	三 / WED	四 / THU	五 / FRI	六 / SAT
	1 初四	2 初五	3 初六	4 七夕情人節	5 初八	6 初九
7 立秋	8 父親節	9 十二	10 十三	11 十四	12 中元節	13 十六
14 十七	15 十八	16 十九	17 二十	18 廿一	19 廿二	20 廿三
21 廿四	22 廿五	23 處暑	24 廿七	25 廿八	26 廿九	27 八月大
28 初二	29 初三	30 初四	31 初五			





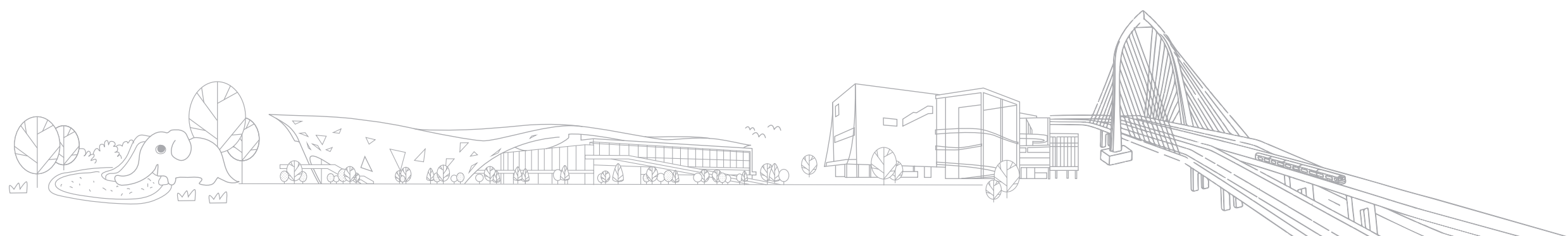
大甲車站跨站天橋



2022 September

October						
日	一	二	三	四	五	六
						1
2	3	4	5	6	7	8
9	10	11	12	13	14	15
16	17	18	19	20	21	22
23	24	25	26	27	28	29
30	31					

日 /SUN	一 /MON	二 /TUE	三 /WED	四 /THU	五 /FRI	六 /SAT
				1 初六	2 初七	3 初八
4 初九	5 初十	6 十一	7 白露	8 十三	9 十四	10 中秋節
11 十六	12 十七	13 十八	14 十九	15 二十	16 廿一	17 廿二
18 廿三	19 廿四	20 廿五	21 廿六	22 廿七	23 秋分	24 廿九
25 三十	26 九月小	27 初二	28 教師節	29 初四	30 初五	





建設局 張良瑋 / 新建工程處 陳佩樺



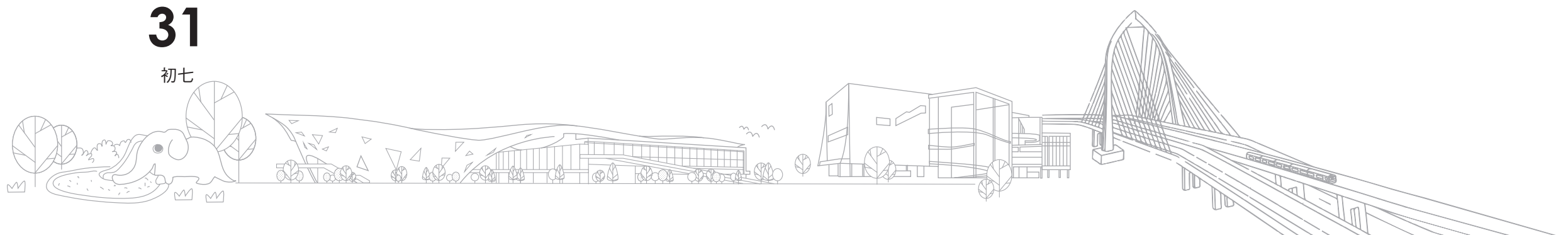
季節時花
永春南路臺灣欒樹



2022
October

November						
日	一	二	三	四	五	六
		1	2	3	4	5
6	7	8	9	10	11	12
13	14	15	16	17	18	19
20	21	22	23	24	25	26
27	28	29	30			

日 / SUN	一 / MON	二 / TUE	三 / WED	四 / THU	五 / FRI	六 / SAT
						1 初六
2 初七	3 初八	4 重陽節	5 初十	6 十一	7 十二	8 寒露
9 十四	10 國慶日	11 十六	12 十七	13 十八	14 十九	15 二十
16 廿一	17 廿二	18 廿三	19 廿四	20 廿五	21 廿六	22 廿七
23 霜降	24 廿九	25 臺灣光復節	26 初二	27 初三	28 初四	29 初五
30 初六	31 初七					





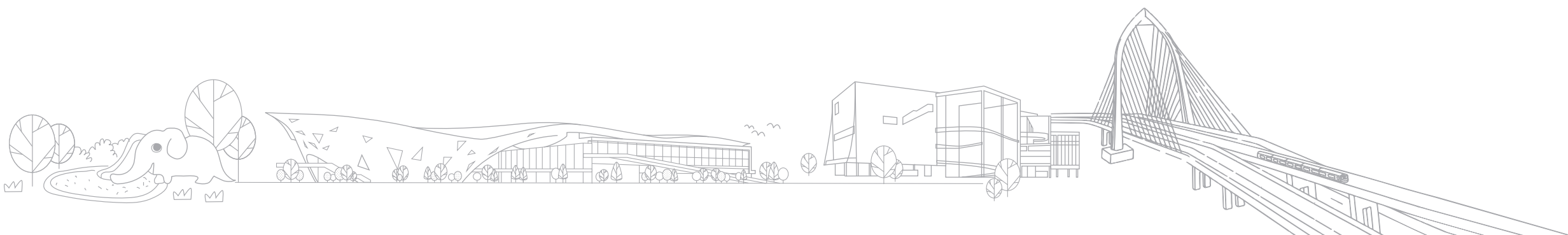
潭心鐵馬空橋



2022
November

December						
日	一	二	三	四	五	六
					1	2
3	4	5	6	7	8	9
10	11	12	13	14	15	16
17	18	19	20	21	22	23
24	25	26	27	28	29	30
31						

日 / SUN	一 / MON	二 / TUE	三 / WED	四 / THU	五 / FRI	六 / SAT
		1 初八	2 初九	3 初十	4 十一	5 十二
6 十三	7 立冬	8 十五	9 十六	10 十七	11 十八	12 十九
13 二十	14 廿一	15 廿二	16 廿三	17 廿四	18 廿五	19 廿六
20 廿七	21 廿八	22 小雪	23 三十	24 十一月小	25 初二	26 初三
27 初四	28 初五	29 初六	30 初七			





花之道
豐原區心鎖橋

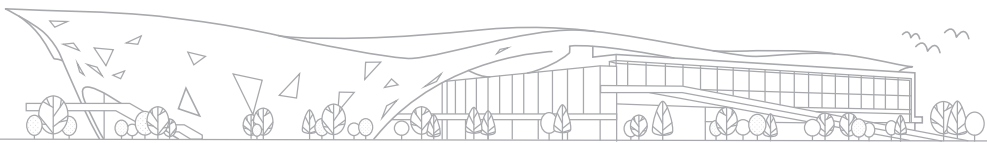


2022
December

2023 January

日	一	二	三	四	五	六
1	2	3	4	5	6	7
8	9	10	11	12	13	14
15	16	17	18	19	20	21
22	23	24	25	26	27	28
29	30	31				

日 /SUN	一 /MON	二 /TUE	三 /WED	四 /THU	五 /FRI	六 /SAT
				1 初八	2 初九	3 初十
4 十一	5 十二	6 十三	7 大雪	8 十五	9 十六	10 十七
11 十八	12 十九	13 二十	14 廿一	15 廿二	16 廿三	17 廿四
18 廿五	19 廿六	20 廿七	21 廿八	22 冬至	23 十二月大	24 初二
25 行憲紀念日 / 聖誕節	26 初四	27 初五	28 初六	29 初七	30 初八	31 初九



臺中市政府建設局

地址：臺中市西屯區臺灣大道三段 99 號

電話：(04) 2228-9111

www.construction.taichung.gov.tw



臺中市政府建設局

廣告