

The background features several abstract, organic shapes in various colors: a large light orange shape at the top, a yellow shape with brown dots on the right, a teal shape with white dots on the left, and a dark blue shape with a yellow grid pattern at the bottom right. There are also orange and teal shapes with white dots at the bottom left.

# 稅

# 藝云

# 驕點

競賽活動暨租稅教育繪本創作比賽

作品集

# 目錄



## 書法

國小	.....	P.11
國中	.....	P.15



## 繪畫

國小	.....	P.17
國中	.....	P.19



## 繪本

稅稅我慕行	.....	P.34
稅稅嬉遊記-納稅義務及權利	.....	P.39
誠實納稅，造福社會	.....	P.51
稅稅是什麼	.....	P.55
建設好品質，納稅要確實	.....	P.60
稅稅小達人	.....	P.64

納	行	設	發	納
保	動	定	票	稅
官	支	帳	利	乃
守	付	戶	用	人
護	繳	直	載	民
納	稅	撥	具	應
稅	快	發	儲	盡
者	速	票	存	之
權	方	獎	雲	義
益	便	金	端	務

第一名

得獎學生：陳頌云  
指導老師：陳冠利  
南屯區惠文國民小學

納	行	設	發	納
保	動	定	票	稅
官	支	帳	利	乃
守	付	戶	用	人
護	繳	直	載	民
納	稅	撥	具	應
稅	快	發	儲	盡
者	速	票	存	之
權	方	獎	雲	義
益	便	金	端	務

第二名

得獎學生：陳宜蓉  
指導老師：謝佳敏  
清水區建國國民小學

納	行	誤	發	納
保	動	定	票	稅
官	支	帳	利	乃
守	付	戶	用	人
護	繳	直	載	民
納	稅	撥	具	應
稅	快	發	儲	盡
者	速	票	存	之
權	方	獎	雲	義
益	便	金	端	務

第二名

得獎學生：林禹廷  
指導老師：陳曉蓉  
北區太平國民小學

納	行	設	發	納
保	動	定	票	稅
官	支	帳	利	乃
守	付	戶	用	人
護	繳	直	載	民
納	稅	撥	具	應
稅	快	發	儲	盡
者	速	票	存	之
權	方	獎	雲	義
益	便	金	端	務

第三名

得獎學生：蔡善宇  
指導老師：邱時杰  
大雅區大雅國民小學

國小組/書法類

納	行	設	發	納
保	動	定	票	稅
官	支	帳	利	乃
守	付	戶	用	人
護	繳	直	載	民
納	稅	撥	具	應
稅	快	發	儲	盡
者	速	票	存	之
權	方	獎	雲	義
益	便	金	端	務

第三名

得獎學生：黃鈺涵

指導老師：楊麗巧

龍井區龍泉國民小學

納	行	設	發	納
保	動	定	票	稅
官	支	帳	利	乃
守	付	戶	用	人
護	繳	直	載	民
納	稅	撥	具	應
稅	快	發	儲	盡
者	速	票	存	之
權	方	獎	雲	義
益	便	金	端	務

第三名

得獎學生：周瑞珊

指導老師：施翔友

大里區大里國民小學

納	行	設	發	納
保	動	定	票	稅
官	支	帳	利	乃
守	付	戶	用	人
護	繳	直	載	民
納	稅	撥	具	應
稅	快	發	儲	盡
者	速	票	存	之
權	方	獎	雲	義
益	便	金	端	務

佳作

得獎學生：羅淑菱

指導老師：王瑜楸

神岡區社口國民小學

納	行	設	發	納
保	動	定	票	稅
官	支	帳	利	乃
守	付	戶	用	人
護	繳	直	載	民
納	稅	撥	具	應
稅	快	發	儲	盡
者	速	票	存	之
權	方	獎	雲	義
益	便	金	端	務

佳作

得獎學生：唐子翔

指導老師：陳純慧

北區中華國民小學

納	行	設	發	納
保	動	定	票	稅
官	支	帳	利	乃
守	付	戶	用	人
護	繳	直	載	民
納	稅	撥	具	應
稅	快	發	儲	盡
者	速	票	存	之
權	方	獎	雲	義
益	便	金	端	務

佳作

得獎學生：黃芳晨  
指導老師：方翠輝  
梧棲區大德國民小學

納	行	設	發	納
保	動	定	票	稅
官	支	帳	利	乃
守	付	戶	用	人
護	繳	直	載	民
納	稅	撥	具	應
稅	快	發	儲	盡
者	速	票	存	之
權	方	獎	雲	義
益	便	金	端	務

佳作

得獎學生：陳淑軒  
指導老師：吳俊誠  
清水區象山國民小學

納	行	設	發	納
保	動	定	票	稅
官	支	帳	利	乃
守	付	戶	用	人
護	繳	直	載	民
納	稅	撥	具	應
稅	快	發	儲	盡
者	速	票	存	之
權	方	獎	雲	義
益	便	金	端	務

佳作

得獎學生：董庭睿  
指導老師：李素滿  
大里區舍光國民小學

納	行	設	發	納
保	動	定	票	稅
官	支	帳	利	乃
守	付	戶	用	人
護	繳	直	載	民
納	稅	撥	具	應
稅	快	發	儲	盡
者	速	票	存	之
權	方	獎	雲	義
益	便	金	端	務

佳作

得獎學生：簡睿育  
指導老師：柯淑純  
和平區和平國民小學



國小組/書法類

保	動	定	發	納
官	支	帳	票	稅
守	付	戶	利	乃
護	繳	直	用	人
納	稅	撥	載	民
稅	快	發	具	應
者	速	票	儲	盡
權	方	獎	存	之
益	便	金	雲	義
端	納	行	設	務

佳作

得獎學生：劉明寬  
指導老師：張玉佩  
西屯區永安國民小學

納	行	設	發	納
保	動	定	票	稅
官	支	帳	利	乃
守	付	戶	用	人
護	繳	直	載	民
納	稅	撥	具	應
稅	快	發	儲	盡
者	速	票	存	之
權	方	獎	雲	義
益	便	金	端	務

佳作

得獎學生：蔡承勳  
指導老師：蔡育寧  
東區力行國民小學

納	行	設	發	納
保	動	定	票	稅
官	支	帳	利	乃
守	付	戶	用	人
護	繳	直	載	民
納	稅	撥	具	應
稅	快	發	儲	盡
者	速	票	存	之
權	方	獎	雲	義
益	便	金	端	務

佳作

得獎學生：陳坤瑜  
指導老師：韓紫綺  
后里區內埔國民小學

納	行	設	發	納
保	動	定	票	稅
官	支	帳	利	乃
守	付	戶	用	人
護	繳	直	載	民
納	稅	撥	具	應
稅	快	發	儲	盡
者	速	票	存	之
權	方	獎	雲	義
益	便	金	端	務

佳作

得獎學生：任庭睿  
指導老師：廖豐欽  
大里區瑞城國民小學

納	行	設	發	納
保	動	定	票	稅
官	支	帳	利	乃
守	付	戶	用	人
護	繳	直	載	民
納	稅	撥	具	應
稅	快	發	儲	盡
者	速	票	存	之
權	方	獎	雲	義
益	便	金	端	務

佳作

得獎學生：黃子庭  
指導老師：廖琳甄  
北屯區建國國民小學

納	行	設	發	納
保	動	定	票	稅
官	支	帳	利	乃
守	付	戶	用	人
護	繳	直	載	民
納	稅	撥	具	應
稅	快	發	儲	盡
者	速	票	存	之
權	方	獎	雲	義
益	便	金	端	務

佳作

得獎學生：蕭佳全  
指導老師：許淑萍  
北屯區陳平國民小學

納	行	設	發	納
保	動	定	票	稅
官	支	帳	利	乃
守	付	戶	用	人
護	繳	直	載	民
納	稅	撥	具	應
稅	快	發	儲	盡
者	速	票	存	之
權	方	獎	雲	義
益	便	金	瑞	務

佳作

得獎學生：張思敏  
指導老師：林慧琴  
潭子區潭陽國民小學

納	行	設	發	納
保	動	定	票	稅
官	支	帳	利	乃
守	付	戶	用	人
護	繳	直	載	民
納	稅	撥	具	應
稅	快	發	儲	盡
者	速	票	存	之
權	方	獎	雲	義
益	便	金	端	務

佳作

得獎學生：陳亦珊  
指導老師：陳宗勤  
沙鹿區鹿鳴國民小學

納	行	設	發	納
保	動	定	票	稅
官	支	帳	利	乃
守	付	戶	用	人
護	繳	直	載	民
納	稅	撥	具	應
稅	快	發	備	盡
者	速	票	存	之
權	方	獎	雲	義
益	便	金	端	務

佳作

得獎學生：陳冠楨  
指導老師：王靖懿  
龍井區龍津國民小學

納	行	設	發	納
保	動	定	票	稅
官	支	帳	利	乃
守	付	戶	用	人
護	繳	直	載	民
納	稅	撥	具	應
稅	快	發	備	盡
者	速	票	存	之
權	方	獎	雲	義
益	便	金	端	務

佳作

得獎學生：許益霖  
指導老師：蔡惠毓  
南屯區大新國民小學

納	中	營	消	優
保	獎	造	費	良
官	獎	便	購	國
提	金	捷	物	民
供	直	環	發	依
諮	撥	保	票	法
詢	設	數	儲	誠
與	定	位	存	實
協	帳	生	雲	繳
助	號	活	端	稅

第一名

得獎學生：許庭瑜  
指導老師：余俊瑛  
大華國民中學

納	中	營	消	優
保	獎	造	費	良
官	獎	便	購	國
提	金	捷	物	民
供	直	環	發	依
諮	撥	保	票	法
詢	設	數	儲	誠
與	定	位	存	實
協	帳	生	雲	繳
助	號	活	端	稅

第二名

得獎學生：林子鈞  
指導老師：伍惠珍  
潭秀國民中學

納	中	營	消	優
保	獎	造	費	良
官	獎	便	購	國
提	金	捷	物	民
供	直	環	發	依
諮	撥	保	票	法
詢	設	數	儲	誠
與	定	位	存	實
協	帳	生	雲	繳
助	歸	活	端	稅

第二名

得獎學生：董品慧  
指導老師：凌明清  
鹿寮國民中學

納	中	營	消	優
保	獎	造	費	良
官	獎	便	購	國
提	金	捷	物	民
供	直	環	發	依
諮	撥	保	票	法
詢	設	數	儲	誠
與	定	位	存	實
協	帳	生	雲	繳
助	歸	活	端	稅

第二名

得獎學生：邱瑜晴  
指導老師：吳玫瑰  
后綜高中(國中部)

納	中	營	消	優
保	獎	造	費	良
官	獎	便	購	國
提	金	捷	物	民
供	直	環	發	依
諮	撥	保	票	法
詢	設	數	儲	誠
與	定	位	存	實
協	帳	生	雲	繳
助	號	活	端	稅

第二名

得獎學生：紀佐輝  
指導老師：王靖懿  
龍津高中(國中組)

納	中	營	消	優
保	獎	造	費	良
官	獎	便	購	國
提	金	捷	物	民
供	直	環	發	依
諮	撥	保	票	法
詢	設	數	儲	誠
與	定	位	存	實
協	帳	生	雲	繳
助	號	活	端	稅

第二名

得獎學生：陳宜宇  
指導老師：林金燕  
龍井國民中學



國中組/書法類

納	中	營	消	優
保	獎	造	費	良
官	獎	便	購	國
提	金	捷	物	民
供	直	環	發	依
諮	撥	保	票	法
詢	設	數	儲	誠
與	定	位	存	實
協	帳	生	雲	繳
助	號	活	端	稅

佳作

得獎學生：徐榮峰  
指導老師：楊意美  
清華高中(國中組)

納	中	營	消	優
保	獎	造	費	良
官	獎	便	購	國
提	金	捷	物	民
供	直	環	發	依
諮	撥	保	票	法
詢	設	數	儲	誠
與	定	位	存	實
協	帳	生	雲	繳
助	號	活	端	稅

佳作

得獎學生：周欣誼  
指導老師：伍慧明  
臨科國民中學

納	中	營	消	優
保	獎	造	費	良
官	獎	便	購	國
提	金	捷	物	民
供	直	環	發	依
諮	撥	保	票	法
詢	設	數	儲	誠
與	定	位	存	實
協	帳	生	雲	繳
助	號	活	端	稅

佳作

得獎學生：蔡依宏  
指導老師：陳維其  
中港高中(國中組)

納	中	營	消	優
保	獎	造	費	良
官	獎	便	購	國
提	金	捷	物	民
供	直	環	發	依
諮	撥	保	票	法
詢	設	數	儲	誠
與	定	位	存	實
協	帳	生	雲	繳
助	號	活	端	稅

佳作

得獎學生：楊智皓  
指導老師：蕭厚怡  
桃禧國民中學

納	中	營	消	優
保	獎	造	費	良
官	獎	便	購	國
提	金	捷	物	民
供	直	環	發	依
諮	撥	保	票	法
詢	設	數	儲	誠
與	定	位	存	實
協	帳	生	雲	繳
助	號	活	端	稅

佳作

得獎學生：劉思妤  
指導老師：洪慧敏  
東華國民中學

納	中	營	消	優
保	獎	造	費	良
官	獎	便	購	國
提	金	捷	物	民
供	直	環	發	依
諮	撥	保	票	法
詢	設	數	儲	誠
與	定	位	存	實
協	帳	生	雲	繳
助	號	活	端	稅

佳作

得獎學生：廖政善  
指導老師：王靜儀  
華盛頓高中(國中組)

納	中	營	消	優
保	獎	造	費	良
官	獎	便	購	國
提	金	捷	物	民
供	直	環	發	依
諮	撥	保	票	法
詢	設	數	儲	誠
與	定	位	存	實
協	帳	生	雲	繳
助	號	活	端	稅

佳作

得獎學生：許嘉軒  
指導老師：郭明宗  
新光國民中學

納	中	營	消	優
保	獎	造	費	良
官	獎	便	購	國
提	金	捷	物	民
供	直	環	發	依
諮	撥	保	票	法
詢	設	數	儲	誠
與	定	位	存	實
協	帳	生	雲	繳
助	號	活	端	稅

佳作

得獎學生：李宜恩  
指導老師：林育心  
中山國民中學

納	中	營	消	優
保	獎	造	費	良
官	獎	便	購	國
提	金	捷	物	民
供	直	環	發	依
諮	撥	保	票	法
詢	設	數	儲	誠
與	定	位	存	實
協	帳	生	雲	繳
助	號	活	端	稅

佳作

得獎學生：喻佩潔  
指導老師：楊上瑜  
望東國民中學

納	中	營	消	優
保	獎	造	費	良
官	獎	便	購	國
提	金	捷	物	民
供	直	環	發	依
諮	撥	保	票	法
詢	設	數	儲	誠
與	定	位	存	實
協	帳	生	雲	繳
助	號	活	端	稅

佳作

得獎學生：羅身祐  
指導老師：郭經凱  
大同國民中學

國小組/繪畫類



第一名

得獎學生：陳宇軒  
指導老師：蔣 穎  
西屯區長安國民小學



第二名

得獎學生：蔡宜珂  
指導老師：曹雨龍  
楊梅區大德國民小學



第二名

得獎學生：陳品維  
指導老師：許芳菁  
麻里區麻里國民小學

國小組/繪畫類



第二名

得獎學生：張晉維  
指導老師：蔡晏臨  
大雅區三和國民小學



第二名

得獎學生：楊簡寧  
指導老師：張佑安  
大肚區大肚國民小學

國小組/繪畫類



第二名

得獎學生：陳映如  
指導老師：王月美  
龍井區龍津國民小學





## 國小組/繪畫類

佳作

得獎學生：杜思萱

指導老師：蔡育慧

繪水區建國國民小學



佳作

得獎學生：陳路竺

指導老師：廖智貞

龜山區力行國民小學



佳作

得獎學生：陳芸欣  
指導老師：柯慶輝  
沙鹿區公明國民小學

國小組/繪畫類



佳作

得獎學生：吳河津  
指導老師：王詩登  
西屯區國安國民小學



## 國小組/繪畫類



佳作

得獎學生：蔡金庭  
指導老師：吳玉芳  
沙鹿區鹿鳴國民小學



佳作

得獎學生：陳筱甯  
指導老師：余嘉輝  
北屯區軍功國民小學



佳作

得獎學生：洪德森  
指導老師：林俊升  
清水區西寧國民小學

國小組/繪畫類



佳作

得獎學生：邱晴萍  
指導老師：林雅智  
東勢區新區國民小學



佳作

得獎學生：林思西

指導老師：江淑馨

北屯區北屯國民小學

國小組/繪畫類



佳作

得獎學生：伍伊童

指導老師：董鳳歌

北屯區建國國民小學

## 國中組/繪畫類

第一名

得獎學生：吳倩蓉  
指導老師：吳俞青  
四誠國民中學



第二名

得獎學生：施于恩  
指導老師：楊立蘭  
烏日國民中學



第二名

得獎學生：陳若涵  
指導老師：黃淑如  
福科國民中學

## 國中組/繪畫類



第二名

得獎學生：黃郁慈  
指導老師：蔡秀敏  
大壠國民中學



第二名

得獎學生：王心諾  
指導老師：李翩翩  
北勢國民中學

國中組/繪畫類



第三名

得獎學生：王韻涵  
指導老師：紀得隆  
后里國民中學





國中組/繪畫類

佳作

得獎學生：劉芷研  
指導老師：陳維英  
中港高中(國中組)



佳作

得獎學生：廖統倫  
指導老師：李國輝  
大華國民中學

發票存雲端  
節能又減碳



國中組/繪畫類

佳作

得獎學生：陳毓蓉  
指導老師：黃國蓉  
鹿寮國民中學



佳作

得獎學生：廖川恩  
指導老師：蔡育軒  
清水國民中學

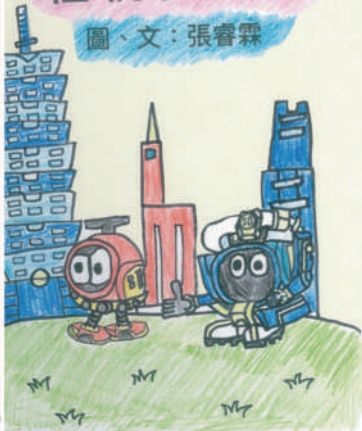
繪本/親子組

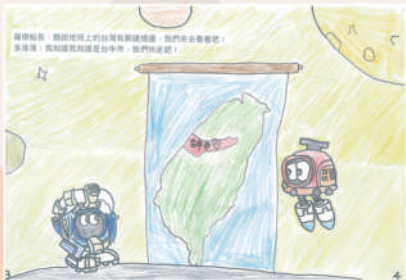
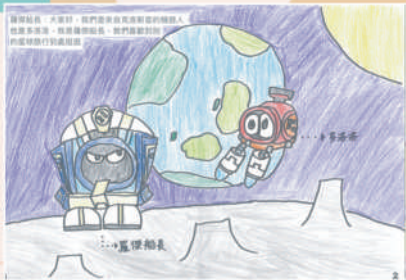
租稅我最行

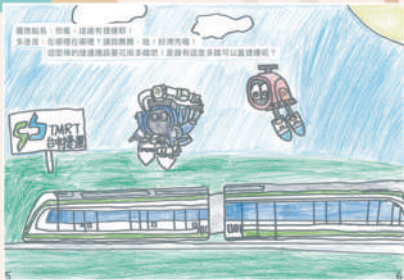
作者：張睿霖、姚敏君  
北屯區東光國民小學

# 租稅我最行

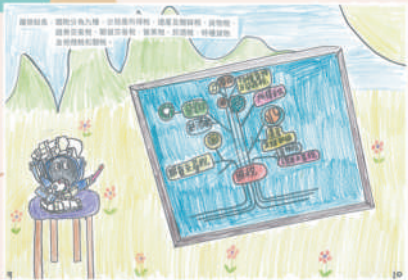
圖、文：張睿霖





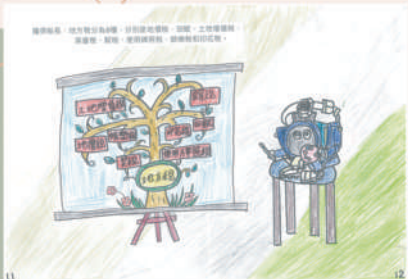


圖例紅島，圖例分為九種，分別是海洋稅、遺產及贈與稅、貨物稅、證券交易稅、期貨及權利、營業稅、菸酒稅、特種貨物及勞務稅和罰稅。



10

圖例紅島，地方稅分為三種，分別是地價稅、房屋稅、土地增值稅、房屋稅、契稅、使用牌照稅、娛樂稅和印花稅。



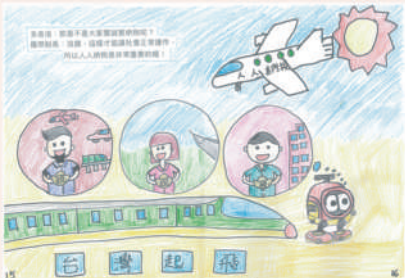
11

12

多用途，呢！雖然唔係咁多用途嘅！  
 提供福利、稅收的用途呢就多種，包括社會福利、醫療保健、教育開支和  
 建設交通等等等等。



真係係，唔係平過大家緊要緊的嘅呢？  
 雖然制度，好難，這樣才可以讓社會正常運作，  
 所以人人納稅係非常非常重要的呢！



繪本/親子組

租稅嬉遊記—納稅義務及權利  
作者：蔣淑玲、李靜琪  
南區和平國民小學





## 稅·知·多少

人民有依法納稅之義務，國家的建設及制度，必須靠人民共同的力量來支持，才能得以存續。「納稅」也可說是一種回饋的機制，把人民納稅的錢匯集起來，再回饋給人民。

簡單來說，就是「取之於民，用之於民」的觀念，達到全民受惠、利益共享。





生活方面

如有(容)、(路)、(馬路)、(公園)、(持)、(共)  
建(路)。



教育方面

建(是)學(校)、(館)、(圖)書(館)、(文)化(中)心。



交通建設

如有(可)以(是)建(設)高(鐵)、(捷)運、(大)  
新(機場)等。



社 會 福 利

對於老弱病殘的照顧，以及小孩子  
的教養，讓他們受到政府的愛護的。



保 衛 國 家

這(是)國(家)的(護)衛，軍(人)的(奉)獻(保)護(我)們(生)命(財)產(安)全。



山山山!

山山山! 我們的山山山!

山山山!

## 納稅者權利保護法

納稅者權利保護法（簡稱納保法）於 100 年 12 月 28 日開始施行，立法目的是保障納稅人權利，維護人民基本生存權利，實踐公平課稅及實現正當法律程序。

制定要點如下：

- 一、基本生活費用不課稅。
- 二、落實正當法律程序。
- 三、公平合理課稅。
- 四、設置納稅者權利保護組織。
- 五、強化納稅者救濟保障。





## 基本生活費用不課稅

國家在課稅時，納稅者應受其扶養、  
 稅屬之基本生活所需費用不受課稅之  
 權利，以落實憲法所保障之生存權。



TAX



## 落實正當法律程序

國家課稅應依稅捐稽徵法規定之  
 可選任代理人或特種法律人到場之  
 程序進行稽徵，以保障之。

稅捐稽徵法第24條



稅捐稽徵法第25條



## 公平合理課稅

調整稅捐與法律政策，落實公平合  
 理課稅，原則上不為罰，但納稅者於  
 申訴或調查時，對重要事項應提供  
 不實性述或提供不正確資料，致  
 影響到公平課稅。



設置「納稅者」權利「保護」組織

納稅者就稅務(案件)的溝通與協調、申請與陳情及救濟(案件)等和「納稅者」權利保護官(代表)提出(重要)的協助。



強化「納稅者」救濟「保障」

納稅者得於「訴(救)審(裁)委員會(決議)前」或「行政(訴)訟(審)官(判)決(前)」或「變(更)主(張)課(稅)典(分)違(法)事(由)」之「受理(訴)願(裁)罰(或)行政(法)院(應予(審)酌)」之「第一階(段)納稅者權益」。

新(舊) - 行政(訴)訟(法)



新(舊)  
新(舊)

新(舊) - 新(舊) - 新(舊) - 新(舊)





國家建設 靠稅收  
依法納稅 享福利



### 想一想

- 「租稅」是什麼？
- 租稅是——個什麼？為什麼？
- 租稅是「租稅法」還是「稅法」？
- 租稅是「租稅法」還是「稅法」？
- 租稅是「租稅法」還是「稅法」？
- 租稅是「租稅法」還是「稅法」？
- 租稅是「租稅法」還是「稅法」？
- 租稅是「租稅法」還是「稅法」？
- 租稅是「租稅法」還是「稅法」？
- 租稅是「租稅法」還是「稅法」？
- 租稅是「租稅法」還是「稅法」？
- 租稅是「租稅法」還是「稅法」？

### 租稅精選記

納稅義務及權利



作者/孫岳峰

繪者/孫岳峰

出版社/瑞興出版社

發行/臺中市政府社會局

出版/2011年1月

編號/SP10101



繪本/親子組

誠實納稅，造福社會  
作者：楊侑寧，聯翠堂  
大肚區大肚國民小學

# 誠實納稅 造福社會

文圖：楊侑寧









繪本/親子組

租稅是什麼  
作者：黃晶馨、黃麗敏  
大甲區東明國民小學









## 房屋稅

是以房屋所有權人繳納的稅，其徵收的標準依房屋坐落、用途、地區別、用途、納稅義務人等予以計算。

## 使用牌照稅

針對所有車輛、船舶、航空器等，按其種類、用途、性能、噸位、馬力、座位數等，以各類別之稅率，予以徵收。



## 所得稅

是以所得稅法所規定的所得種類，分別以個人和營利事業所得作為對象，其所得稅由所得的個人和營利事業為納稅義務人。







# 建設好品質 納稅要確實



在一個陽光明媚的早晨，小遠來到了新落成  
五層高的圖書館。



此時的公遠還是心存竊念，偷偷的把現金偷埋  
掉，但這種舉動  
其實深埋於心，他的秘密——小遠的門牌  
號碼。



雖然的公遠知道這樣是不對的，但是他會出  
來制止公遠的行動。



小遠告訴小遠這樣會掉錢不對的，他訂定  
罰則的嚴重性！



公益與公益舉行的「捐書活動」

因為公益與公益的舉措而獲得了愛國捐書的  
公認



1 雖然在大眾的投資支持下，還有了更多的  
資金和專業團隊支持，  
公益與公益仍用心地經營，並完善了公益的  
發展。



編：王、張、李  
繪：王、張、李  
出版：王、張、李  
地址：王、張、李  
電話：王、張、李  
網址：王、張、李  
發行人：王、張、李

內容簡介：  
本書介紹了  
王、張、李  
王、張、李  
王、張、李





繪本/親子組

租稅小達人  
作者：何沛濟、柯上雲  
北區育仁國民小學

# 租稅小達人

租稅

教育

圖

文

何沛濟

# 租稅小達人







No! 不對,是租稅!

稅,是國家經費的主要來源,更是國家建設的原動力。租稅乃政府施政的經濟資源,政府由租稅的這種作用取之於民,用之於民,取之社會,用之社會。美國最高法院曾宣告:課稅是一項偉大的權利,為國家組織的基礎,社會賴以生存發展之必須,對人類如空氣般重要。

我國憲法第十九條也明文規定,「民有依法納稅之義務」,因此,身為國家的一份子,對「納稅」這檔事,可不能忽視!





租稅與國家建設及人民的生活息息

相 關

一、教育方面：可以提昇我們國民的素養。

二、交通方面：可以增進我們的生活品質。

三、軍事方面：可以保障我們的生活安全。

四、福利方面：政府可以從這些資金中挪出一部分用來救濟，幫助社會上那些需要幫助的弱勢族群們。





來 來 來!  
我們來玩遊戲

## 租稅小常識

① 特獎一發最高獎金?

\_\_\_\_\_



② 計程車是否課繳牌照稅?

\_\_\_\_\_



③ 每一種稅目不在每年5月繳納內?

\_\_\_\_\_



④ 買東西要記得索取什麼?

\_\_\_\_\_



⑤ 特一發在什麼時候開獎?

\_\_\_\_\_



⑥ 下列哪種情況無法節省牌照稅?

⑦ 房屋稅是屬於國稅還是地方稅?

⑧ 索取統一發票可以防止店家?

⑨ 土地增值稅自用住宅用地稅率為10%。

⑩ 然充一發票中獎獎金可以在哪裡兌領?

⑪ 房屋稅繳納期間為每年5月1日至5月31日。

⑫ 地價稅每年定期徵收一次，徵收期間為每年的?

⑬ 機車的汽缸排氣量在多少公升以上的要課徵牌照稅?

⑭ 違章建築的房屋也要課徵房屋稅。

⑮ 一般用地的土地增值稅稅率有哪三級?

16 稅額有多少元以下的稅單可以到便利商店繳稅?

17 申請土地增值稅重疊退稅,每人一生可申請幾次?

18 王小姐收到10年房屋稅單後,可以至何處繳稅?

19 房屋因颶風來襲遭受水災淹水,致中斷免徵房屋稅?

20 自用住宅用地,地價稅優惠稅率是多少呢?







老師

災害損失

可以

減免地方稅



## 「災損報備三步驟」



① 拍照存證

② 檢附損失清單、維修估價單及  
相片

③ 災害損失發生後 30 日內，向當地國  
稅局申請報備災害損失

老師,我知道

全民做防

政府

挺全民

政府發給的防補償

免稅

1

防  
疫  
補  
償

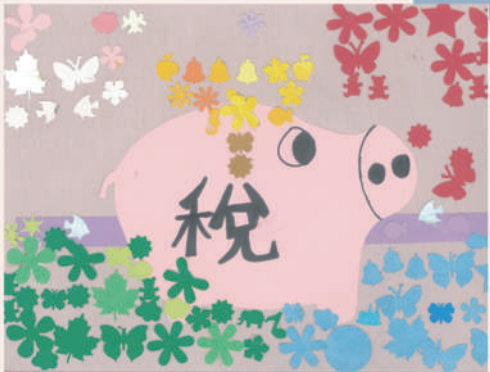




納稅是國民應盡的義務，只要是人都肯盡  
 義務，社會能夠更加繁榮進步，各項建設也得以  
 一一推動。要是人民皆不依法繳納稅，想盡辦法  
 逃漏稅，如此一來，政府便得不到穩定合法的稅源，  
 那麼以上的各項建設也就無法展開了。唯有人民按  
 時納稅，才能讓國家更安心，國家建設日新月異，才能建  
 一個更美好的台灣。



大家都可以  
 成為  
 組稅小達人



# 沈稅1哥

這些都是我的房子，海底富豪94ne

我的其它5間房子都沒在使用，  
為什麼也有房屋稅單？

用這別為住家的房屋，無論有沒有實際居住，都需要繳房屋稅，只是適用的房屋稅率不同。供本人、配偶及未成年子女居住使用的房屋，全國3戶以內適用「自住住家用」稅率，超過3戶或是無居住的房屋適用「非自住住家用」稅率

詳細房屋稅稅率可以上可比較網站(各稅專區/房屋稅/徵收稅率及罰則)查詢

## ※ 房屋稅

1. 對房屋所有權人課徵。
2. 繳納期間：每年5月1日至5月31日止。
3. 課徵期間：去年的7月1日至當年度6月30日。
4. 自用房屋優惠稅率1.2%條件如下：
  - (1)無出租、無營業。
  - (2)供本人、配偶或直系親屬實際居住使用。
  - (3)本人、配偶及未成年子女全國合計3戶以內。

只要直系親屬在任一處設有戶籍，也能**適用**「自用住宅用地稅率」

**遇到問題，共同解決**  
共同擇定地價高者適用自用住宅用地稅率、地價低者為一般用地稅率

有

沒有

其中一處是否有其他成年直系親屬(如父母、爺爺奶奶)設戶籍？

共享甜蜜、共度患難  
全國只能1處適用自用住宅用地稅率該怎麼處理？

相知相戀 我們結婚了

**START**

※土地適用自用住宅用地稅率課徵地價稅者，地價稅稅額可以節省4倍以上，但要注意，要在開徵40日(即9月22日，適逢例假日時顺延至第1個上班日)前申請，當年度才能適用優惠稅率，逾期申請，則次年才能適用優惠稅率！

**志明**

擁有1處自用住宅用地

**春嬌**

擁有1處自用住宅用地

# 照顧身心障礙者車輛免牌照稅

適用情形 ※每一身心障礙者限一輛		身心障礙者持有駕照	
		有	無
車輛 所有 人	身心障礙者本人	✓	✓
		免申請 <small>※車籍所在地地方稅務處備案主動核免並通知 ※區域免稅車輛，如有溢稅稅款將主動退稅</small>	
	身心障礙者之配偶 或同一戶籍二等親 以內親屬	✗	✓
		應申請 <small>※向車籍所在地地方稅務處備案申請</small>	



※汽缸總排氣量超過2400c.c者，免稅額以2400c.c  
車輛稅額為限，超過部分不予免徵。

※機車150c.c以下本就免牌照稅，超過150c.c符合條  
件也可適用。



※持有身心障礙證明者所使用之車輛可申請免徵使用牌照稅，其免徵金額以汽缸總排氣量  
為2400cc。車輛之稅額為限，超過部分，不能免徵。

申請條件：

- 1.身心障礙者領有駕駛執照，且車輛為其所有，每人以1輛為限。
- 2.因身心障礙情況，致無駕駛執照者，其本人、配偶或同一戶籍二等親等以內親屬所有，供該身心障礙者使用之車輛，每一身心障礙者以1輛為限。



# 沈稅1哥



※沒收到當年度定期開徵之牌照稅、房屋稅或地價稅稅單，可利用

1. 「線上查繳稅」網頁，查詢及繳納。
2. 4大超商多媒體資訊機\*，補單、列印及至櫃檯繳納。

\*說明：持自然人憑證、工商憑證、已註冊之健保卡或已註冊內政部行動身分證別 (TAIWAN Fido) 之行動裝置 (於定期開徵起日前5個日曆天至開徵當日屆滿後2日23時) 至4家便利商店(統一、全家、萊爾富及來來OK)之多媒體機kiosk進行查詢當年度定期開徵之稅目資訊(使用牌照稅可免憑證，只需輸入身分證或營利事業統一編號及車牌號碼)。勾選列印繳納單並至店家櫃檯掃描條碼完成繳稅，每筆金額限新台幣3萬元以下。



# 時代在走 多元管道要有

步驟：安裝APP→點擊「繳稅」→掃描或手動輸入繳款書三段式條碼

※臺中市政府地方稅務局今年新增Line Pay Money、嗶嗶繳、悠遊付、橘子支付等行動支付APP供民眾繳稅使用。



我們是納保官

專門保護納稅義務人的權利

租稅大小事，找我們就對了！



有納保官，就安心了。





# 統一發票兌獎APP



## 雲端發票樂透四部曲

下載  
統一發票  
兌獎APP

申請/綁定  
手機條碼

設定  
領獎帳戶

設定  
載具歸戶

設定手機條碼好處多，發票歸戶存雲端，避免發票損毀或遺失，自動對獎主動通知中獎，24小時兌領服務，設定帳號自動入帳免印花稅！



### 電子計算機統一發票 落日宣導專區



自110年1月1日起電子計算機統一發票停止適用  
請營業人轉換使用電子發票或改用其他種類統一發票

### 手機條碼小工具



手機條碼小工具 雲端發票立馬存



# 備忘錄

---

---

---

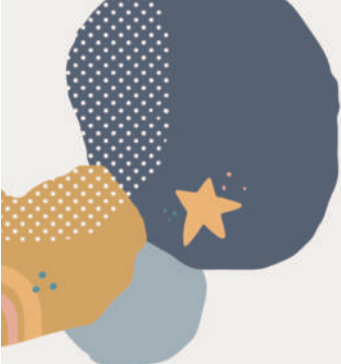
---

---

---

---

- 書名：稅基觸點競賽活動暨租稅教育繪本創作比賽作品集
- 出版者：臺中市政府地方稅務局
- 地址：臺中市西屯區文心路二段99號
- 網址：<https://www.tax.taichung.gov.tw/>
- 出版日期：110年12月
- ISBN碼：978-626-7001-65-3
- GPN碼：1011002211



ISBN 978-826-7001-65-3



9 786267 001653

E-tax & art

