



中華民國101年
臺中市太平區

統計年報

STATISTICAL YEARBOOK OF TAIPING DISTRICT 2012

中華民國一〇一年

臺中市太平區統計年報

臺中市太平區公所會計室編印



- 伴手禮
- 特色風景區
- 休閒住宿
- 美食餐廳

國道一號路線：
(北上、南下均適用)
國道三號路線：
(南端並等適用)

● 臺中兩屯交流道→五權西路→右轉 五權路(經地下道)→左轉 建成路
右轉 旱溪街→慶安路→真平路→一江橋

● 霧峰交流道(211K)→左轉 台74線往霧峰,臺中方向→台74線太平交流道(26K)下
右邊往真平路到底→一江橋

臺中市太平區公所會計室編印
中華民國102年6月出版

凡 例

- 一、本刊所列數字旨在報導本區 101 年主要施政概況及其成果之紀錄，以供施政參考，其涉及國防機密者均未列入。
- 二、本刊所列資料係取自本所各課室暨本區內各機關編報之公務統計報表及臺中市統計年報之資料，加以整理彙編。
- 三、本刊所列數字以101年資料為主，但為明瞭歷年施政情形，特將幾年來各項資料予以刊載，以利比較。
- 四、本期資料計分土地、人口、行政組織、農林漁牧、工商經濟、財政收支、教育文化、醫療保健、社會福利、政府服務等10類，各類分別擇重要項目予以提要分析，以供參閱。
- 五、本刊各表所列度量衡單位一律採用公制，其中資料原非公制者均經換算為公制以資劃一俾便比較。
- 六、本刊各表內有「—」記號者表示無數字，有「...」記號者表示數字不明，有「0」記號者表數字不及1個單位，其他有特殊情形需要表示者在附註欄內詳為說明。
- 七、本刊各表內所列「年」係指全年，「年底」係指該年12月底，「年度」係指會計年度或其他行政上之措施而特定之年限。
- 八、本刊荷蒙本區各單位協助始克編成，謹致謝忱，至於編排校印而產生疏漏之處在所難免，敬請指正。

目 錄

CONTENTS

	頁次		頁次
提要分析	1-25	Summary Analysis	1-25
壹. 土地		I. Land	
1-1 已登記土地面積	26-33	1-1 Classification of Registered Land	26-33
1-2 土地徵收面積	34-35	1-2 Area of Land Purchased by Government	34-35
1-3 實施三七五減租成果	36-37	1-3 Achievements of the Arable Land Rental Reduction to 37.5%	36-37
貳. 人口		II. Population	
2-1 現住戶數及性別比例	38-41	2-1 Number of Households & Sex Ratio	38-41
2-2 戶籍動態登記	42-47	2-2 Immigrants and Emigrants	42-47
2-3 現住人口之年齡分配	48-67	2-3 Population by Age	48-67
2-4 現住人口之教育程度—按年齡別分	68-75	2-4 Population by Educational Attainment —By Age ...	68-75
2-5 現住人口之婚姻狀況—按年齡別分	76-77	2-5 The Marital Status of the Population —By Age	76-77
2-6 現住人口之婚姻狀況—按里別分	78-79	2-6 The Marital Status of the Population —By Village ..	78-79
2-7 現住原住民戶口數	80-83	2-7 Number of Households of the Aborigines	80-83
參. 行政組織		III. Administrative Organization	
3-1 本所行政組織	84	3-1 Taiping District Office Administrative Organization	84
3-2 區公所員工總人數	85	3-2 Total Personnel of Taiping District Office	85
肆. 農、林、漁、牧		IV. Agriculture, Forestry, Fishery And Husbandry	
4-1 耕地面積	86-87	4-1 Cultivated Land Area	86-87
4-2 農戶人口數	88-89	4-2 Farm Families and Farm Household Population	88-89
4-3 稻米收穫面積及生產量	90-93	4-3 Harvested Area of Paddy Field and Rice Production	90-93
4-4 農產收穫面積及生產量	94-105	4-4 Area and Production of Crop Products	94-105

	頁次
4-5 現有牲畜數	106
4-6 牲畜屠宰頭數	107
4-7 現有家禽數量	108
4-8 乳母牛頭數及產乳量價值	109

伍. 工商經濟

5-1 工廠登記現有家數	110-113
5-2 自來水普及率	114

陸. 財政收支

6-1 歲入來源別預決算	115
6-2 歲出預決算	116

柒. 教育文化

7-1 所轄國民中學概況	117-118
7-2 所轄國民小學概況	119-126

捌. 醫療保健

8-1 醫療機構及其他醫事機構執業醫事人員數	127-128
8-2 醫院診所病床數	129-132
8-3 藥商家數	133-134

玖. 社會福利

9-1 低收入戶數及人數	135-136
9-2 身心障礙者人數	137-138

拾. 政府服務

10-1 辦理調解業務－方式別	139-140
10-2 辦理調解業務－案件別	141-144
10-3 調解委員會組織概況	145-148

	頁次
4-5 Number of Livestock at the Year End	106
4-6 Number of Livestock Slaughtered	107
4-7 Number of Farms at the Year End	108
4-8 Number of Dairy Cattle ; Quantity & Value of Milk	109

V. Industry & Commerce

5-1 Number of Factories Existing Registered	110-113
5-2 Water Supply Rate of Population Served	114

VI. Finance

6-1 Budget and Settled Account of Revenues by Source	115
6-2 Budgets and Settled Account of Expenditures	116

VII. Education

7-1 The Condition of Junior High School in Taiping District	117-118
7-2 The Condition of Elementary School in Taiping District	119-126

VIII. Public Health

8-1 Number of Registered Medical Personnel in Hospitals, Clinics and Other Medical Care Institutions	127-132
8-2 Number of Beds in Hospitals and Clinics	129-132
8-3 Number of Pharmaceutical Firms	133-134

IX. Social Welfare

9-1 Households and Persons of Low Income Families	135-136
9-2 The Disabled Population	137-138

X. Government Services

10-1 Mediations Conducted—by Mediation Type	139-140
10-2 Mediations Conducted —by Case Type	141-144
10-3 Mediation Committee Organizational Profile	145-148

提 要 分 析

壹、土地

一、地理位置：

本區位於臺中市南部偏西，東邊以雪山山脈支脈的大橫屏山系和南投縣國姓鄉為鄰，東北部則以中央山脈支脈的頭嵙山系和新社區接壤，西部和北部以旱溪、廍仔坑溪、大里溪和東區為界，西南部和北里區、霧峰區緊鄰。本區的極東點在茅埔坑溪上游支流發源地的 976 高地附近（東經約 $120^{\circ} 49' 44.9''$ ，北緯約 $24^{\circ} 07' 08.9''$ ），約位於大湖桶東方三公里處；極西點在精武大橋北方約 70 公尺處的旱溪（東經約 $120^{\circ} 41' 30.4''$ ，北緯約 $24^{\circ} 09' 0.6''$ ）；極南在草湖溪上游發源地的 685 高地附近（東經約 $120^{\circ} 47' 24.2''$ ，北緯約 $24^{\circ} 02' 28.9''$ ），約位於大湖東南方四公里處；極北位於北坑溪上游支流發源地的 786 高地附近（東經約 $120^{\circ} 47' 10.4''$ ，北緯約 $24^{\circ} 10' 16.4''$ ），約位於石苧湖東北方二公里處。

臺中市區域圖



二、土地及面積：

本區總面積計 120.7473 平方公里，約占臺中市總面積的百分之五左右，係臺中市廿十九個行政區中面積僅次於和平區的第二大區域；本區境內現轄有 39 個里，以東汴里面積最大，中政里面積最小，各里面積、比例及位置如下：

各里面積明細表

<u>里別</u>	<u>土地面積</u> (平方公里)	<u>各里</u> <u>面積比例</u>	<u>里別</u>	<u>土地面積</u> (平方公里)	<u>各里</u> <u>面積比例</u>
大興里	5.2442	4.34%	東和里	1.4849	1.23%
中山里	0.2679	0.22%	長億里	0.9103	0.75%
中平里	0.2835	0.23%	建國里	0.5397	0.45%
中政里	0.2257	0.19%	建興里	0.4120	0.34%
中興里	0.7619	0.63%	黃竹里	23.5549	19.51%
太平里	2.1923	1.82%	勤益里	1.2859	1.06%
平安里	0.3255	0.27%	新光里	0.5687	0.47%
永平里	0.2390	0.20%	新吉里	0.3034	0.25%
永成里	0.3651	0.30%	新坪里	0.4683	0.39%
永隆里	2.7531	2.28%	新城里	0.2631	0.22%
光明里	0.3099	0.26%	新高里	0.6886	0.57%
光華里	0.5759	0.48%	新福里	0.6303	0.52%
光隆里	2.0957	1.74%	新興里	0.4638	0.38%
成功里	0.6132	0.51%	聖和里	2.6263	2.18%
坪林里	2.2637	1.87%	福隆里	1.7220	1.43%
宜佳里	0.5460	0.45%	德隆里	1.4363	1.19%
宜昌里	0.3602	0.30%	興隆里	2.4932	2.06%
宜欣里	0.7573	0.63%	頭汴里	19.3641	16.04%
東平里	0.4136	0.34%	豐年里	0.4475	0.37%
東汴里	40.4903	33.53%			

各里位置圖



三、地形：

本區位於大橫屏山脈的西邊，地形大致呈現東高西低的現象，大橫屏山脈屬於雪山山脈南段的支脈，為大甲溪切割後所形成的，大橫屏山脈最高點的海拔高度是 1,205 公尺，也是本區的最高點。本區的東邊除了大橫屏山脈以外，其他地區則屬於霧峰山地的一部分；本區的西邊（約為市中心區域）則為臺中盆地的一部分。大橫屏山脈的海拔高度大多在 900 公尺至 1,200 公尺之間，由於該山脈是本區多條河流的發源地，使得大橫屏山脈的地勢，因河流的切割而出現一些陡峭的地形。因此，在大橫屏山脈除了一般的林地之外，還有一些坡度較大的區域，而呈現裸露地、崩塌地或稀疏植被的地形。

四、土地利用與分配：

101 年底本區公私有土地利用情形，根據地政單位登記資料顯示，公私共有登記土地面積為 21.7563 公頃占本區土地面積 11,724.4473 公頃之 0.19% ，而較 100 年底 24.8178 公頃減少 3.0615 公頃。

在已登記土地面積中，屬於非都市土地部分為 8,210.0354 公頃占登記土地面積 11,724.4473 公頃之 70.02% ；而都市用地部分為 3,514.4419 公頃占 29.98% 。

五、土壤：

本區東邊大橫屏山脈的土壤，主要以砂頁岩暗色崩積土為主，部分地區屬於砂頁岩淡色崩積土，土層較薄，大多少於 50 公分，坡度則大於 50 %。霧峰山地位於大橫屏山脈的西邊，以大茅埔斷層與大橫屏山脈分隔開來，平均的海拔高度低於 400 公尺。由於霧峰山地屬於火炎山礫層，許多地區因受雨水的沖刷，而形成直立岩壁的地形。本區北部的土壤較厚，大多超過 50 公分，坡度亦較緩和，所以有利植物的生長，許多地方均被開發種植果樹。土壤的成分則以砂頁岩淡色崩積土為主，部分地區屬於塊狀砂頁岩暗色崩積土、砂頁岩新沖積土、砂頁岩黃壤或洪積母質紅壤。西部的平原地區是臺中盆地的一部分，約占全區總面積的五分之一左右。西部的平原地區是由廬子溪、頭汴坑溪和草湖溪共同切割霧峰山地所沖積出的合成沖積扇，平均的海拔高度約在 100 公尺左右，土壤則屬於砂頁岩老沖積土。

六、河流：

本區的境內有許多河川，這些河川最終都匯流入大里溪。本區境內的河川主要有旱溪、大里溪、廊子溪（大里溪的支流）、頭汴坑溪、北坑溪（頭汴坑溪的支流）、東汴坑溪（頭汴坑溪的支流）以及草湖溪等。

旱溪是本區與東區的界河，廊子溪是本區的北界，在東平橋附近匯流入大里溪中。頭汴坑溪及其支流，由於發源於大橫屏山脈，流經該山脈與霧峰山地的陡峭地形和鬆軟表土，所以切割冲刷出許多蜿蜒的河道。頭汴坑溪上游河道曲折，農業開發亦較少，是許多民眾旅遊度假的去處。本區多條溪流上游是許多水生動物的天堂。

七、氣候：

每年的一月是本區氣溫最低的月份，平均溫度近 16 度，平均最低溫在十度左右。最熱的月份是八月，平均溫度在二十八度左右，平均最高溫度在三十二度，比起鄰近的臺中市市中心較冬暖夏涼。本區的雨季大都集中在五月至八月，其中六至八月的降雨量總和超過全年的一半，而十月至十二月是最乾旱的季節，由於本區屬於頭嵙山系下降階台地，故地勢落差大，每逢雨季，河水湍急，不宜下水，以免肇生危險，每年都有人為此溺水，千萬不可輕忽。

貳、人口

一、人口分布與密度：

根據戶籍登記資料顯示(按我國戶口統計採事件發生登記制度)：101 年底本區人口已達 176,594 人，較 100 年底 174,284 人增加 2,310 人，增加比率為 1.33%。

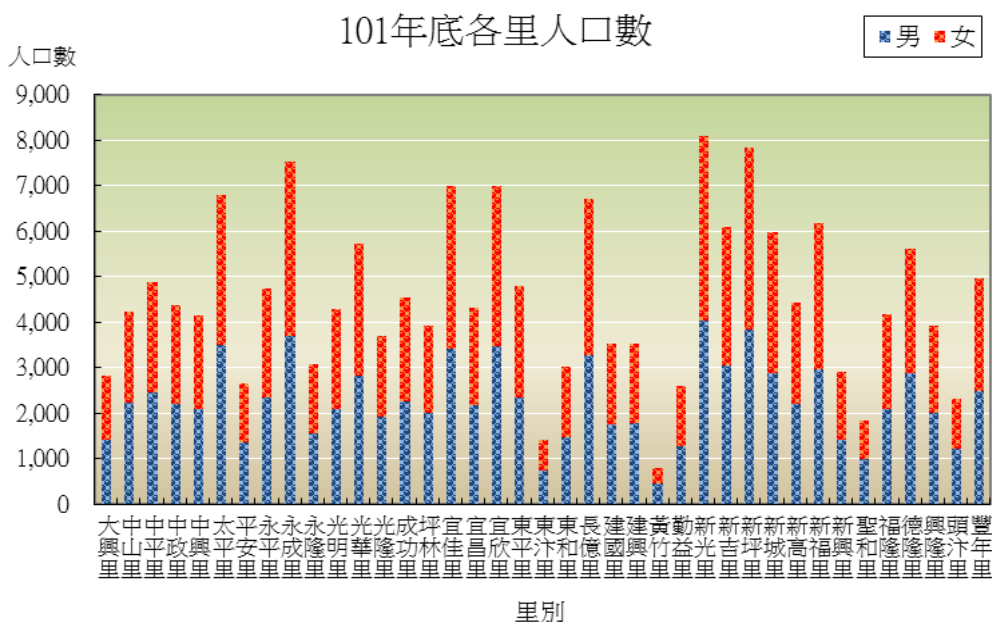
在戶數及戶量方面：101 年底全區總戶數為 56,822 戶，較 100 年底 55,591 戶，增加 1,231 戶；戶量(每戶平均人口數)為 3.11 人，較 100 年底戶量 3.14 人減少 0.03 人。顯示家庭組成逐漸走向小家庭制度，為農業社會蛻變為工商社會型態之自然現象。

在人口性別方面：101 年底男性為 88,434 人占 50.08%，女性為 88,160 人占 49.92%；性比例為 100.31%，較 100 年底減少 0.19%，即指每 100 個女性相對有 100.31 個男性。

在人口密度方面：101 年底每平方公里為 1,462.51 人，較 100 年底每平方公里人口密度 1,443.38 人，增加 19.13 人。

茲就各里人口數分布情形觀之：101 年底以新光里 8,110 人占全區人口 4.59%居冠；新坪里 7,851 人占全區人口 4.45%居次；永成里 7,547 人占全區人口 4.27%居第三位；而黃竹里 797 人為最少僅占全區人口 0.45%。

再由各里人口密度來看，靠近本區東部的東汴、頭汴、黃竹三里之人口數僅占全區人口之 2.57%，而其土地面積卻占全區面積的 69.08%，換言之，97.43%的人口集中在全區 30.92%的土地上，人口分布密度極不均衡、差異甚大，主要係因本區東部多為山地，西部則為臺中盆地之一部份所致，也因此使本區兼具都市與鄉村之生活型態。

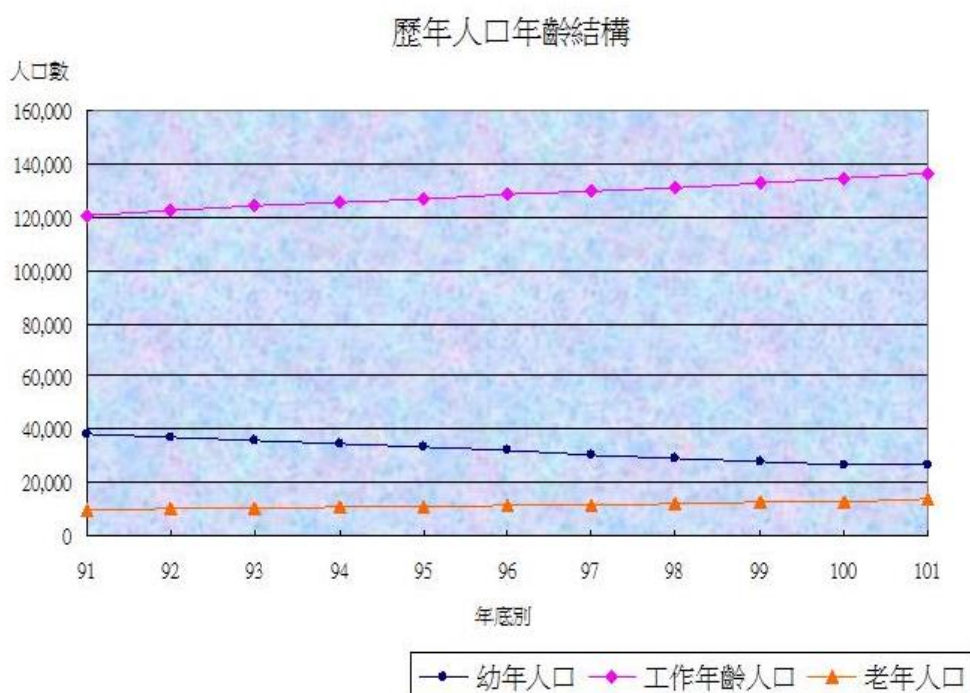


二、戶籍動態：

101 年本區出生人數 1,942 人，死亡人數 951 人，人口自然增加數 991 人；遷入人數 614 人，遷出人數 538 人，人口社會增加數 76 人。

三、年齡結構：

101 年底本區人口以年齡區分如下：幼年人口 (0-14 歲) 26,615 人占總人口數 15.07%；工作年齡人口 (15-64 歲) 136,231 人占總人口數 77.14%；老年人口 (65 歲及以上) 13,748 人占總人口數 7.79%；其幼年人口指數自 91 年底迄今加速遞減中，老年人口指數亦呈現逐年上升的趨勢，致老化指數 (老年人口/幼年人口*100) 自 91 年底的 25.96%大幅攀升至 101 年底的 51.66%，由於出生率降低、醫學的進步，未來人口老化情形勢必更為嚴重。

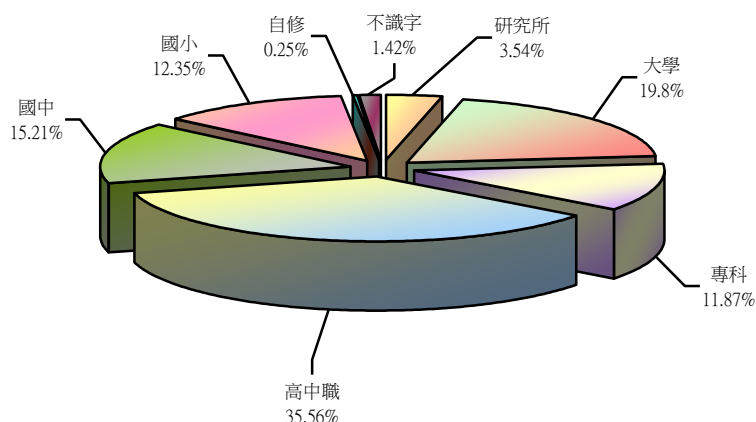


四、教育概況：

我國教育極為普及，自民國 57 年實施九年國民義務教育後，人口素質急速提升。從戶籍登記之教育程度資料顯示：滿十五歲以上者，101 年底共有 149,979 人占全區總人口 84.93%，較 100 年底滿十五歲以上者 147,244 人增加 2,735 人。而其中研究所 5,309 人，大學 29,689 人，專科 17,808 人，高中、職 53,331 人，國中、初職 22,812 人，小學 18,517 人，自修 381 人，不識字者 2,132 人；其中大專以上者占滿十五歲以上人口數 35.21%，較 100 年底增加 2,919 人，可見高等教育者日益增多，教育程度已明顯普遍提高，且自修及不識字者亦逐年遞減，教育普及確實提高國民知識水準。

若分性別來看，男性高中職以上教育程度占滿十五歲以上男性人口數 52.13%，女性高中職以上教育程度占滿十五歲以上女性人口數 47.87%；男性大學及專科以上教育程度比例為 51.07%，女性為 48.93%。由此可知，本區男性人口教育程度略高於女性。

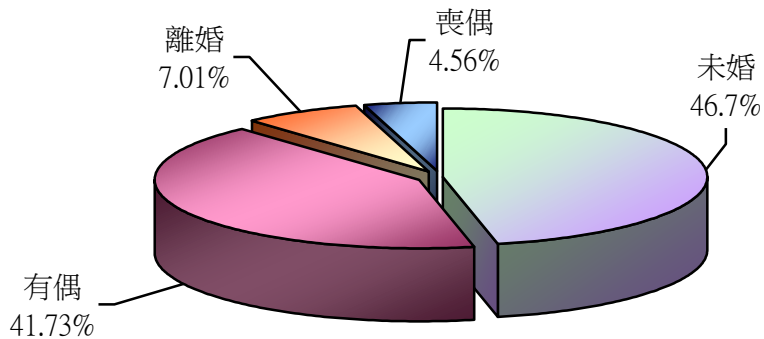
滿十五歲以上現住人口之教育程度



五、婚姻狀況：

101 年底本區現住人口婚姻狀況：未婚 82,464 人占 46.7%；有偶 73,692 人占 41.73%；離婚 12,377 人占 7.01%；喪偶 8,061 人占 4.56%；未婚人數中以男性較多，有偶、離婚及喪偶者均以女性居多，其中未婚人數與 30 歲以下人口數相當，顯示受到教育程度提高、經濟獨立自主的影響，現代人多有晚婚的趨勢，另離婚人數逐年遞增，其比例自民國 91 年底的 4.09% 增加至 101 年底 7.01%，增加幅度達 71.39%，亦可說明現代人對婚姻觀念已較為開放。

現住人口婚姻狀況



六、原住民概況：

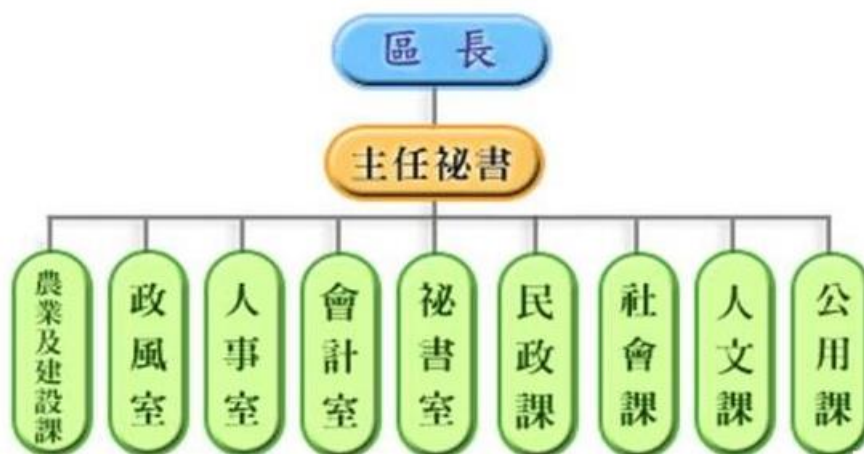
101 年底本區原住民總人口數 2,636 人，較 100 年底增加 122 人，增加比率為 4.85%；其中男性 1,238 人，女性 1,398 人，性比例為 88.56%。又平地原住民為 1,326 人，較 100 年底增加 49 人，增加比率為 3.84%，其中男性 675 人，女性 651 人，性比例為 103.69%；山地原住民為 1,310 人，較 100 年底增加 73 人，增加比率為 5.9%；其中男性 563 人，女性 747 人，性比例為 75.37%。

參、行政組織

一、行政組織：

清光緒 21 年（西元 1895 年）前，太平屬臺灣府臺灣縣藍興堡。同年，甲午戰爭失利，臺灣割讓給日本，次年改屬臺中縣臺中辦務署藍興堡。明治 34 年（清光緒 27 年、西元 1901 年）改臺中廳藍興堡。大正 9 年（民國 9 年，西元 1920 年）改屬臺中州大屯郡，並命名為太平庄。光復後民國 34 年改屬臺中縣大屯區太平鄉，民國 39 年改為臺中縣太平鄉。民國 85 年改制升格為太平市。民國 99 年因臺中縣(市)合併改命名為太平區。

本區現行組織編制為區長、主任秘書各一人，其下設民政、社會、農業及建設、公用、人文五課，秘書、人事、會計、政風四室。



二、編制員額：

101 年底本區現有員工數 170 人，計正式職員 92 人，臨時人員 68 人，約僱人員 5 人，技工 1 人，工友 4 人。

肆、農林漁牧

一、農業：

(一)耕地面積

101 年底本區耕地面積 2,587.05 公頃占總土地面積 12,074.73 公頃之 21.43%，較 100 年底 2,588.1 公頃減少 1.05 公頃，其中水田 44.86 公頃占耕地面積之 1.73%，旱田 2,542.19 公頃占耕地面積 98.27%。

101年底耕地面積

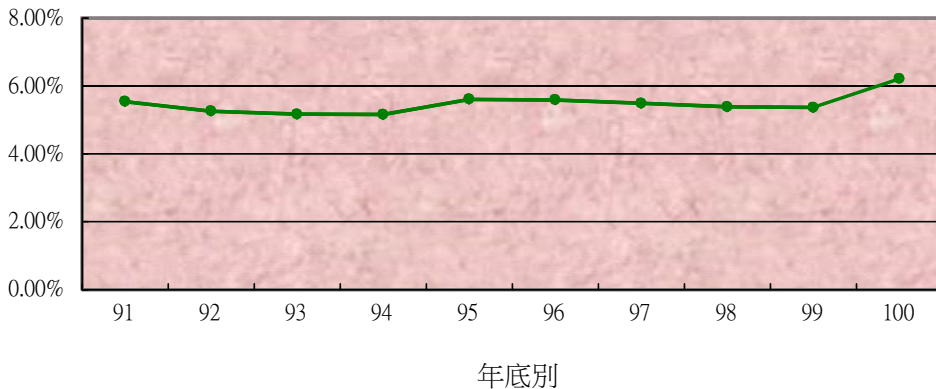


(二)農戶人口數

100 年底本區農戶 2,611 戶占全區總戶數 56,822 戶之 4.6%，其中自耕農 2,402 戶占 92%，半自耕農 138 戶占 5.29%，佃農 68 戶占 2.6%，無耕地者 3 戶占 0.11%，平均每戶有 4.14 人。農戶人口數 10,820 人占全區總人口數 174,284 人之 6.21%，較 99 年底增加 1,536 戶。

歷年農戶人口占總人口比例

百分比



(三)本區主要農產品

1、稻穀(糙米)：

101 年種植面積及收穫面積 20.13 公頃，較 100 年 21.83 公頃減少 7.79%；稻穀生產量 122.69 公噸，較 100 年 138.48 公噸減少 15.79 公噸；每公頃平均產量 6,090 公斤，較 100 年單位面積產量 6,340 公斤減少 250 公斤，減少比率 3.94%。

2、甘薯：

101 年收穫面積 3.55 公頃，較 100 年 2.9 公頃減少 0.65 公頃；生產量 51.15 公噸，較 100 年 42.52 公噸增加 8.63 公噸。

3、玉蜀黍：

101 年收穫面積 11.95 公頃，較 100 年 5.9 公頃增加 102.54%；生產量 56.8 公噸，較 100 年 30.77 公噸增加 26.03 公噸。

4、蔬菜類：

101 年收穫面積 192.55 公頃，較 100 年 195.35 公頃減少 2.8 公頃；生產量 1,848.05 公噸，主要以竹筍為主占 97.95%，較 100 年 1,722.6 公噸增加了 125.45 公噸。

5、果品類：

101 年收穫面積 1,932.72 公頃，較 100 年 1,926.41 公頃增加 0.33%；生產量 15,686.47 公噸，以枇杷、荔枝、龍眼為大宗，較 100 年 19,665.32 公噸減少 3,978.85 公噸。

二、畜牧：

(一)家畜

101 年底本區豬隻現有頭數 2,467 隻，較 100 年底 3,078 隻減少 611 隻，減少比率 19.85%；羊現有頭數 1,040 隻，較 100 年底 992 隻增加 48 隻，增加比率 4.84%；鹿現有頭數 95 隻，較 100 年底 109 隻減少 14 隻，減少比率 12.84%。

(二)家禽

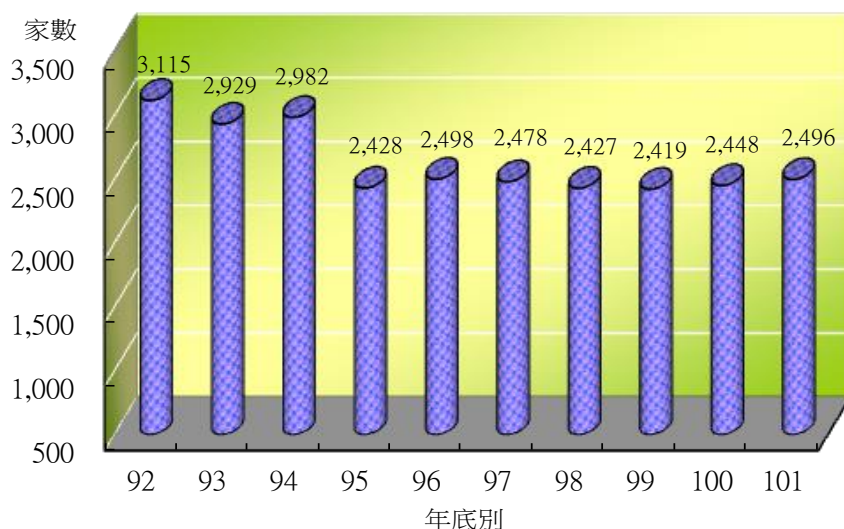
101 年底本區家禽計有雞約 9 千隻，與 100 年底約 9 千隻相同。

伍、工商經濟

一、工廠登記家數：

101 年底本區工廠登記家數為 2,496 家，較 100 年底 2,448 家增加 48 家，增加比率 1.96%。以金屬製品製造業 972 家為最多，較 100 年底 935 家增加 37 家，增加比率 3.96%；機械設備製造業次之，有 768 家，較 100 年底 774 家減少 6 家，減少比率 0.78%。

本區歷年工廠登記家數



二、自來水普及率：

101 年底本區行政區域人口數176,594人，供水區域人口數169,834人，實際供水人口數167,187人，供水普及率為64.67%。

陸、財政收支

財政為庶政之母，它是政府行政執行上基本需要，一方面要確保財政責任之維持不變，一方面要輔助施政計劃得以順利進行之原動力。因此，財政收支關係著一國政務之推展，配合經濟之需求發展，至關重要。

預算為財政收支之依據，亦為施政計劃的數字方案，決算為財政收支之結果及施政結果之表徵。

一、預算彙編經過：

101年度預算編製係依「臺中市政府所屬各機關學校編審101年度歲入歲出概算注意事項」有關法令規定，以量入為出原則訂定編製，並遵照施政準則及配合本區施政計畫視實際需要權衡輕重緩急而編製之。

二、歲入歲出核列情形：

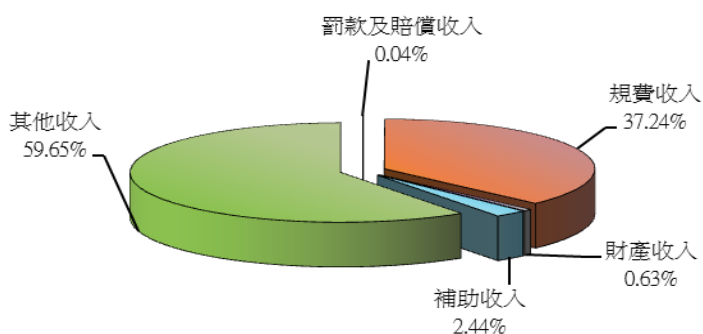
101年度歲入預算數48,674千元，決算數58,059千元，比較增加9,385千元。歲出預算數303,824千元，決算數256,209千元，比較減少47,615千元。

(一)歲入

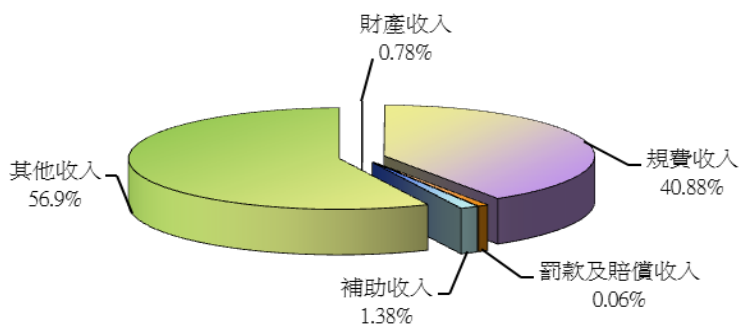
101年度歲入預算數 48,674 千元，就歲入來源觀察，以其他收入 29,034 千元為首位占 59.65%，規費收入 18,125 千元次之占 37.24%，其次為補助收入 1,190 千元占 2.44%，財產收入 305 千元占 0.63%，罰款及賠償收入 20 千元占 0.04%。

101 年度歲入決算數 58,059 千元，就歲入來源觀察，以其他收入 33,037 千元為首位占 56.9%，規費收入 23,733 千元次之占 40.88%，其次為補助收入 800 千元占 1.38%，財產收入 451 千元占 0.78%，罰款及賠償收入 38 千元占 0.06%。

101年度歲入預算分配圖



101年度歲入決算分配圖

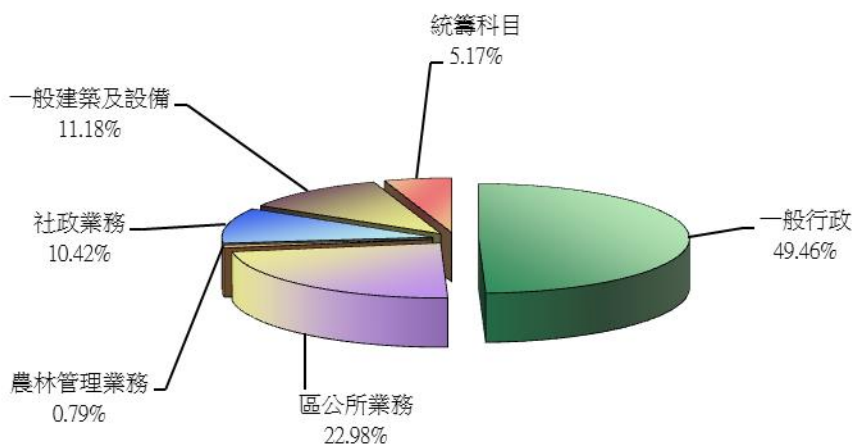


(二)歲出

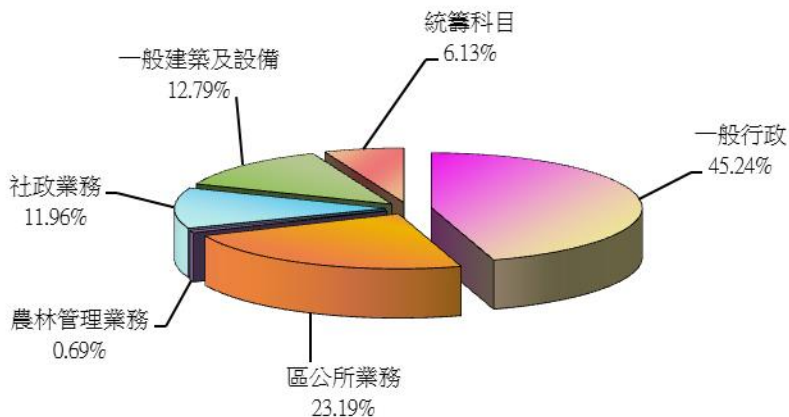
101 年度歲出預算數 303,824 千元，就歲出來源觀察，以一般行政 150,282 千元為首位占 49.46%，其次為區公所業務 69,813 千元占 22.98%，一般建築及設備 33,973 千元占 11.18%，社政業務 31,650 千元次之占 10.42%，統籌科目 15,696 千元占 5.17%，農林管理業務 2,410 千元占 0.79%。

101 年度歲出決算數 256,209 千元，就歲出來源觀察，以一般行政 115,906 千元為首位占 45.24%，其次為區公所業務 59,427 千元占 23.19%，一般建築及設備 32,774 千元占 12.79%，社政業務 30,648 千元次之占 11.96%，統籌科目 15,696 千元占 6.13%，農林管理業務 1,758 千元占 0.69%。

101年度歲出預算分配圖



101年度歲出決算分配圖

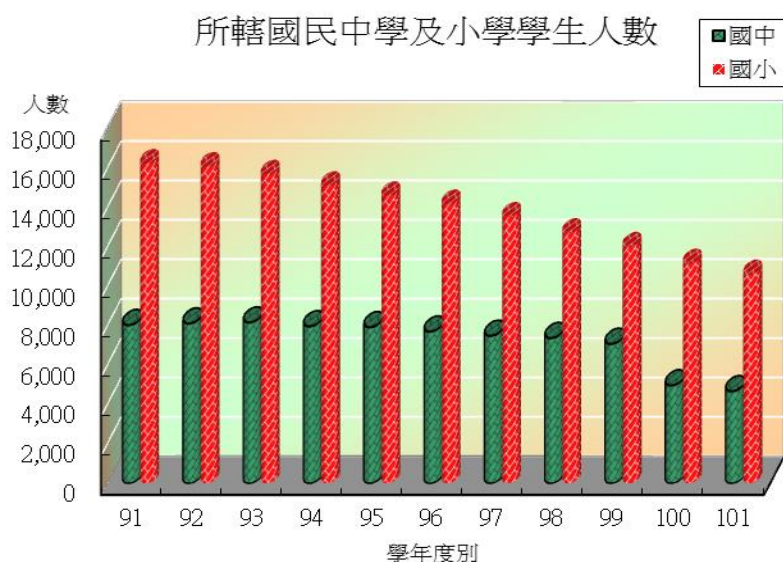


柒、教育文化

教育乃是國家百年樹人之大計，國家榮衰之所繫，無論對國家經濟、社會文化及國防等均有深遠之影響；截至101年底本區計有3所國中、14所國民小學。

國民中學部分，班級數為156班，較上學年度減少0.63%；學生數為4,668人，較上學年度減少6%；其中男生2,436人占52.18%，女生2,232人占47.82%。

國民小學部分，班級數為413班，較上學年度減少7班；學生數為 10,578人，較上學年度減少 4.98%；其中男生5,463人占51.64%，女生5,115人占48.36%。



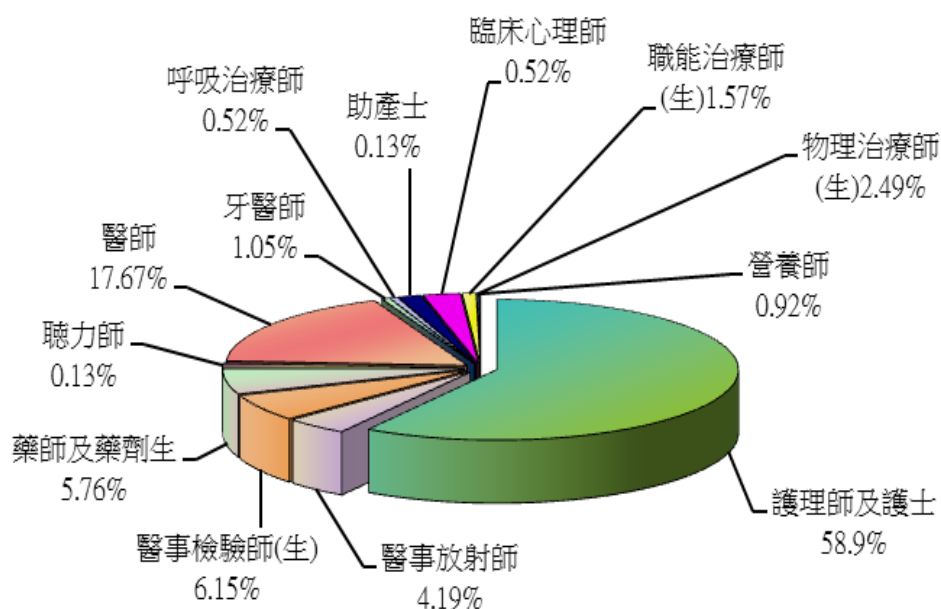
捌、醫療保健

醫療保健工作是建設現代化都市重要的一環。本區醫療保健推行，經多年來之努力，已奠定良好基礎，諸如傳染病撲滅、環境衛生改善、家庭計畫推行及醫療設施充實等，均有顯著績效。

一、醫事人員：

100 年底本區醫事人員計 764 人，較 99 年底減少 409 人，以工作性質分：醫師 135 人占 17.67%，牙醫師 8 人占 1.05%，藥師及藥劑生 44 人占 5.76%，醫事檢驗師(生)47 人占 6.15%，醫事放射師 32 人占 4.19%，護理師及護士 450 人占 58.9%，助產師(士)1 人占 0.13%，營養師 7 人占 0.92%，物理治療師(生)19 人占 2.49%，職能治療師(生)12 人占 1.57%，臨床心理師 4 人占 0.52%，呼吸治療師 4 人占 0.52%，聽力師 1 人占 0.13%。

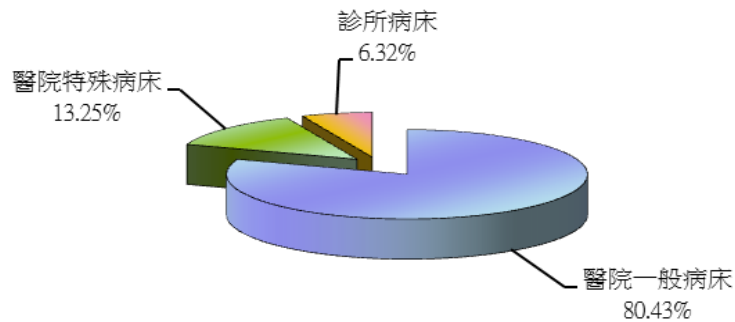
100年底醫事人員人數



二、醫院診所病床數：

民國100年底醫院診所病床數共有1,175床，其中醫院一般病床937床，醫院特殊病床151床，診所病床87床。

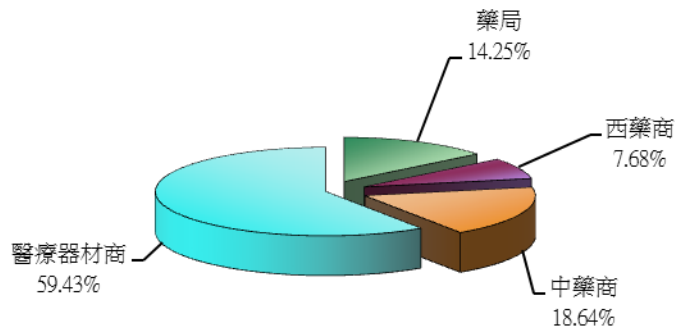
100年底醫院診所病床概況



三、藥商家數：

民國 101 年底本區藥商家數計 456 家，其中藥局 65 家，西藥商 35 家，中藥商 85 家，醫療器材商 271 家。

101年底藥商家數概況



玖、社會福利

本區社會福利工作，係遵照民生主義經濟建設之要旨，以加強社會福利措施，改善人民生活，促進社會進步為目的，期使本區成為安和、康樂之現代化都市，並達成全體區民皆能老有所終、壯有所用、幼有所長、鰥寡孤獨廢疾者均有所養之理想目標。

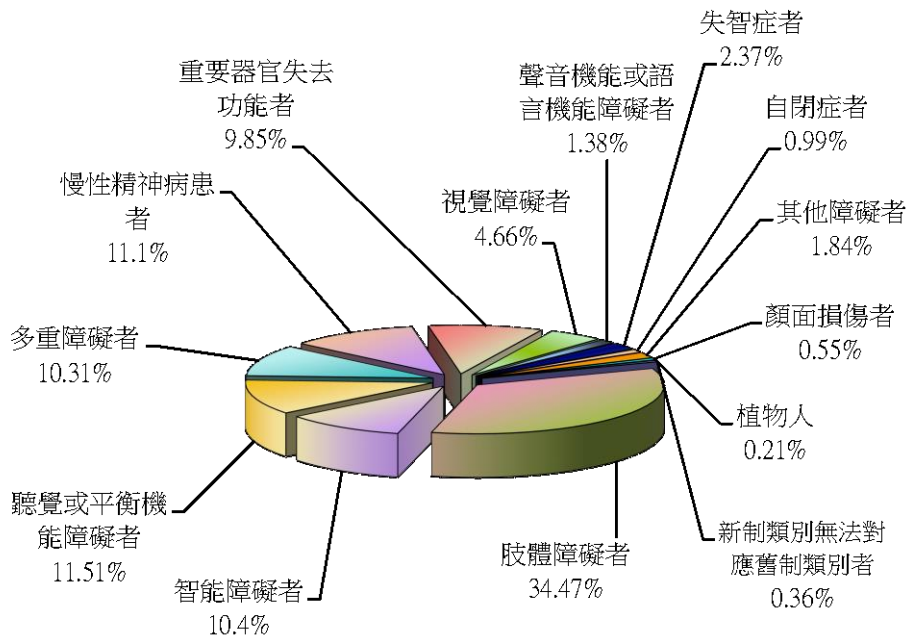
一、低收入戶：

本區民國101年核定低收入戶總戶數932戶，人數2,578人，分別占全區總戶數56,822戶及總人數176,594人之1.64%及1.46%。

二、身心障礙人口數：

民國 101 年底本區身心障礙人口數計 7,805 人占全區總人口數比率為 4.42%，其中以肢體障礙者 2,690 人占總比例 34.47% 最多，聽覺或平衡機能障礙者 898 人占總比例 11.51% 次之，其他依序為慢性精神病患者 866 人，智能障礙者 812 人，多重障礙者 805 人，重要器官失去功能者 769 人，視覺障礙者 364 人，失智症者 185 人，其他障礙者 144 人，聲音機能或語言機能障礙者 108 人，自閉症者 77 人，顏面損傷者 43 人，新制類別無法對應舊制類別者 28 人，植物人 16 人。

101年底身心障礙人口概況



拾、政府服務

(一)為減爭訟本區設有調解委員會，調解委員共15人，辦理之調解案件共有2,029件，較上年度1,948件增加81件。其中成立案件1,777件，不成立案件252件，成立比率為88%。

(二)調解委員組成情形如下：

- 1、按性別分：男性11人占73.33%，女性4人占26.67%，男性委員高於女性委員。
- 2、按年齡別分：60 歲以上者 11 人占 73.33%，50歲至未滿60歲者 3人占 20%，40歲至未滿50歲者1人占 6.67%。
- 3、按教育程度別分：大專以上者 5人占 33.33%，高中(職)者 5人占 33.33%最多，國中者3人占 20%，國小者2人占 13.34%。
- 4、按委員行業別分：製造業、水電、燃氣業及營造業3人，服務業及其他12人。
- 5、按委員年資別分：未滿4年4人占 26.67%，4年未滿8年4人占 26.67%，8年未滿16年3人占 19.99%，16年以上4人占26.67%。

(三) 調解案件：

本年度調解案件民事案件 185 件，調解成立案件 114件，不成立案件71件，成立件數比率 61.63 %。刑事調解案件1,844件，調解成立案件1,663件，不成立案件181件，成立件數比率90.18%。

(四) 按調解方式分：

- 1、委員獨任調解：101年調解案件由委員獨任調解者2,029件，調解成立1,777 件，成立比率為88%。
- 2、協同調解：101年調解案件協同調解者 130 件，調解成立130件，成立比率為100%。

壹、土地

I.Land

表 1-1 已登記土地面積

單位:公頃

年底別	公私有別	總計	非都市土地		
			合計	甲種建築用地	乙種建築用地
End of Year	Owned By	Grand Total	Total	Type A Construction Land	Type B Construction Land
民國91年底	合計 Total	8,857.0822	7,718.6366	14.0331	186.2840
End of 2002	公有 Public	3,294.7547	3,071.3604	0.5946	4.5458
	私有 Private	5,551.1601	4,641.1331	13.2606	181.7382
	公私共有 Both	11.1674	6.1431	0.1779	—
民國92年底	合計 Total	8,874.1458	7,738.5741	14.0314	186.3863
End of 2003	公有 Public	3,256.2461	3,025.9095	0.6771	5.5893
	私有 Private	5,603.9987	4,707.5788	13.1764	180.7970
	公私共有 Both	13.9010	5.0858	0.1779	—
民國93年底	合計 Total	8,789.1109	7,716.1914	11.9487	186.4276
End of 2004	公有 Public	3,178.6874	2,951.0305	0.5077	5.4955
	私有 Private	5,596.1358	4,757.8027	11.4410	180.9321
	公私共有 Both	14.2877	7.3583	—	—
民國94年底	合計 Total	8,787.2128	7,739.0317	11.5745	188.1437
End of 2005	公有 Public	3,156.4350	2,937.0988	0.5077	5.3589
	私有 Private	5,613.2771	4,794.4149	11.0668	182.7099
	公私共有 Both	17.5006	7.5180	—	0.0748
民國95年底	合計 Total	8,800.6441	7,771.1705	11.4129	188.8254
End of 2006	公有 Public	3,131.5682	2,932.4993	0.5077	6.0140
	私有 Private	5,649.3315	4,828.9939	10.9052	181.1743
	公私共有 Both	19.7443	9.6772	—	1.6371

資料來源：太平地政事務所

Table 1-1 Classification of Registered Land

Unit:Hectare

Non-Urban Land						
丙種建築用地 Type C Construction Land	丁種建築用地 Type D Construction Land	農牧用地 Farming and Pasturable Land	林業用地 Forestry Land	養殖用地 Land for Fish Culture	鹽業用地 Land for Salt Industry	礦業用地 Land for Mine Industry
70.7312	61.0591	3,585.1390	2,542.0364	2.0750	—	—
0.4762	7.5587	644.2716	1,442.7074	—	—	—
70.2550	53.5004	2,937.1703	1,098.4077	2.0750	—	—
—	—	3.6971	0.9213	—	—	—
70.9301	61.0591	3,618.9431	2,517.2525	2.0750	—	—
0.5094	7.5587	623.3135	1,411.2629	—	—	—
70.4207	53.5004	2,991.8580	1,105.0683	2.0750	—	—
—	—	3.7716	0.9213	—	—	—
71.0248	60.9216	3,642.7733	2,471.7468	2.0750	—	—
0.5195	7.5587	601.0622	1,358.5775	—	—	—
70.5053	53.3629	3,038.6835	1,110.3763	2.0750	—	—
—	—	3.0275	2.7930	—	—	—
71.2377	62.2915	3,693.3675	2,435.2823	2.0750	—	—
0.5791	7.5587	596.0714	1,334.0850	—	—	—
69.5492	54.7328	3,094.2686	1,100.2760	2.0750	—	—
1.1094	—	3.0275	0.9213	—	—	—
71.2807	62.9196	3,713.6750	2,425.4347	0.2075	—	—
0.5551	7.5587	593.0110	1,310.7463	—	—	—
69.5891	55.3609	3,117.4654	1,113.7671	0.2075	—	—
1.1365	—	3.1986	0.9213	—	—	—

Source : Taiping Land Office

表 1-1 已登記土地面積 (續一)

單位:公頃

年底別 End of Year	公私有別 Owned By	非都市土地			
		窯業用地 Land for Kiln Industry	交通用地 Communication and Transportation Land	水利用地 Land for Irrigation & Drainage	遊憩用地 Land for Recreational use
民國91年底 End of 2002	合計 Total	—	82.2067	78.3455	33.7750
	公有 Public	—	57.4085	71.0301	0.1824
	私有 Private	—	24.5814	6.3123	33.5926
	公私共有 Both	—	0.2168	1.0031	—
民國92年底 End of 2003	合計 Total	—	82.4359	82.0743	33.7750
	公有 Public	—	61.8073	76.9075	0.1824
	私有 Private	—	20.4136	5.1668	33.5926
	公私共有 Both	—	0.2150	—	—
民國93年底 End of 2004	合計 Total	—	82.6514	84.2716	36.7601
	公有 Public	—	62.0287	79.2181	3.1675
	私有 Private	—	20.2321	5.0536	33.5926
	公私共有 Both	—	0.3906	—	—
民國94年底 End of 2005	合計 Total	—	83.4848	98.7579	36.8493
	公有 Public	—	63.3163	94.4676	3.2567
	私有 Private	—	19.7611	3.4598	33.5926
	公私共有 Both	—	0.4073	0.8305	—
民國95年底 End of 2006	合計 Total	—	86.2449	104.4984	39.1679
	公有 Public	—	66.0760	100.8754	5.5753
	私有 Private	—	19.7616	2.5706	33.5926
	公私共有 Both	—	0.4073	1.0523	—

資料來源：太平地政事務所

Table 1-1 Classification of Registered Land (Cont.1)

Non-Urban Land							Unit:Hectare
古蹟保存用地	生態保護用地	國土保安用地	墳墓用地	特定目的事業用地	暫未編定用地	其他	都市土地
Land for Historical Preservation	Land for Ecological Conservation	Land for Protection & Conservation	Cemetery Land	Land for Sepcial Enterprise	Not-Specified	Others	Urban Land
—	—	572.6009	24.9959	198.6189	268.6034	—	1,138.4456
—	—	570.7242	16.6798	149.5749	105.6062	—	223.3943
—	—	1.8767	8.3161	48.9171	162.9972	—	910.0270
—	—	—	—	0.1269	—	—	5.0243
—	—	575.6527	24.9959	212.2355	258.5948	—	1,135.5717
—	—	570.7242	16.6798	146.0943	104.6031	—	230.3366
—	—	4.9285	8.3161	66.1412	153.9917	—	896.4199
—	—	—	—	—	—	—	8.8152
—	—	575.8185	24.9960	208.1479	258.4956	—	1,072.9195
—	—	570.7242	16.6798	140.9872	104.5039	—	227.6569
—	—	5.0943	7.1690	67.1608	153.9917	—	838.3331
—	—	—	1.1471	—	—	—	6.9295
—	—	576.0016	24.9960	201.7469	255.0906	—	1,048.1811
—	—	570.8705	16.6798	140.8495	103.4976	—	219.3363
—	—	5.1310	7.1690	60.8974	151.5930	—	818.8622
—	—	—	1.1471	—	—	—	9.9826
—	—	576.0716	24.9960	199.2933	267.1425	—	1,029.4736
—	—	570.8705	16.6798	138.4799	115.5495	—	199.0689
—	—	5.2010	6.9921	60.8134	151.5930	—	820.3377
—	—	—	1.3241	—	—	—	10.0671

Source : Taiping Land Office

表 1-1 已登記土地面積 (續二)

單位:公頃

年底別	公私有別	總計	非都市土地		
			合計	甲種建築用地	乙種建築用地
End of Year	Owned By	Grand Total	Total	Type A Construction Site	Type B Construction Land
民國96年底	合計 Total	9,140.5023	7,850.3107	11.7590	189.6903
End of 2007	公有 Public	3,715.6961	3,253.2658	0.8579	6.7596
	私有 Private	5,842.7106	5,027.7843	10.6273	180.9227
	公私共有 Both	23.2024	66.3711	0.2737	2.0080
民國97年底	合計 Total	9,389.3173	8,105.3009	11.8338	189.6782
End of 2008	公有 Public	3,400.2334	2,942.1556	0.8671	6.7072
	私有 Private	5,965.9887	5,153.4707	10.6930	180.9630
	公私共有 Both	23.0951	9.6746	0.2737	2.0080
民國98年底	合計 Total	11,712.6133	8,084.1300	11.5118	189.4326
End of 2009	公有 Public	5,496.4115	2,705.7690	0.5433	6.4424
	私有 Private	6,193.2408	5,368.8740	10.6948	180.9822
	公私共有 Both	22.9611	9.4870	0.2737	2.0080
民國99年底	合計 Total	11,719.8851	8,085.5458	11.5137	189.4921
End of 2010	公有 Public	5,389.2120	2,621.6204	0.4992	5.8181
	私有 Private	6,306.3708	5,453.7274	10.7409	181.2408
	公私共有 Both	24.3024	10.1981	0.2737	2.4333
民國100年底	合計 Total	11,720.3648	8,210.1932	11.5410	189.7095
End of 2011	公有 Public	5,322.7123	2,678.8342	0.4992	5.7737
	私有 Private	6,372.8347	5,521.1443	10.7681	182.0040
	公私共有 Both	24.8178	10.2147	0.2737	1.9318
民國101年底	合計 Total	11,724.4473	8,210.0354	11.4149	190.1503
End of 2012	公有 Public	5,307.2795	2,652.8371	0.4992	5.9692
	私有 Private	6,395.4114	5,547.0224	10.6420	182.2253
	公私共有 Both	21.7563	10.1759	0.2737	1.9558

資料來源：太平地政事務所

Table 1-1 Classification of Registered Land (Cont.2)

Unit:Hectare

Non-Urban Land						
丙種建築用地 Type C Construction Land	丁種建築用地 Type D Construction Land	農牧用地 Farming and Pasturable Land	林業用地 Forestry Land	養殖用地 Land for Fish Culture	鹽業用地 Land for Salt Industry	礦業用地 Land for Mine Industry
71.6357	62.9196	3,824.9954	2,615.6418	0.2075	—	—
0.7291	7.5587	663.2224	1,477.4623	—	—	—
69.3619	55.3609	3,158.0888	1,137.2582	0.2075	—	—
1.5446	—	3.6842	0.9213	—	—	—
71.7988	62.9888	3,834.0815	2,603.6131	0.2075	—	—
0.7291	7.5587	521.1320	1,360.1128	—	—	—
69.5251	55.4301	3,309.9103	1,242.5790	0.2075	—	—
1.5446	—	3.0391	0.9213	—	—	—
71.8783	62.9888	3,819.8103	2,595.5702	0.2075	—	—
0.7105	7.5587	380.7864	1,263.7189	—	—	—
69.6397	55.4301	3,435.9848	1,330.9300	0.2075	—	—
1.5281	—	3.0391	0.9213	—	—	—
71.9539	62.9573	3,834.4633	2,581.2982	0.2075	—	—
0.7105	7.5548	345.6653	1,213.2515	—	—	—
69.7153	55.4025	3,485.5959	1,367.1254	0.2075	—	—
1.5281	—	3.2021	0.9213	—	—	—
71.9539	62.6734	3,845.0875	2,570.1445	0.2075	—	—
0.7105	7.5450	321.1376	1,170.1260	—	—	—
69.7153	55.1283	3,520.7477	1,399.0972	0.2075	—	—
1.5281	—	3.2021	0.9213	—	—	—
72.0029	63.3260	3,898.4028	2,557.7980	0.2075	—	0.9079
0.6962	8.1854	317.1853	1,152.5123	—	—	—
69.7786	55.1406	3,578.0781	1,404.3644	0.2075	—	0.9079
1.5281	—	3.1394	0.9213	—	—	—

Source : Taiping Land Office

表 1-1 已登記土地面積 (續完)

單位:公頃

年底別	公私有別	非都市土地			
		窯業用地	交通用地	水利用地	遊憩用地
End of Year	Owned By	Land for Kiln Industry	Communication and Transportation Land	Land for Irrigation & Drainage	Land for Recreational use
民國96年底	合計 Total	—	93.8424	115.4114	39.6072
End of 2007	公有 Public	—	72.9977	112.6220	6.0146
	私有 Private	—	20.4520	2.5706	33.5926
	公私共有 Both	—	0.3927	0.2188	—
民國97年底	合計 Total	—	94.4998	118.8023	39.6816
End of 2008	公有 Public	—	73.6509	116.0590	6.0890
	私有 Private	—	20.4562	2.5723	33.5926
	公私共有 Both	—	0.3927	0.1711	—
民國98年底	合計 Total	—	94.9667	122.2277	40.8373
End of 2009	公有 Public	—	74.0639	120.1479	7.2447
	私有 Private	—	20.5101	2.0798	33.5926
	公私共有 Both	—	0.3927	—	—
民國99年底	合計 Total	—	93.7521	122.8619	42.1403
End of 2010	公有 Public	—	74.0958	120.7564	8.5477
	私有 Private	—	19.1409	2.1056	33.5926
	公私共有 Both	—	0.5154	—	—
民國100年底	合計 Total	—	93.8073	123.0811	42.1403
End of 2011	公有 Public	—	74.3285	120.6229	8.5477
	私有 Private	—	18.4453	2.4582	33.5926
	公私共有 Both	—	1.0335	—	—
民國101年底	合計 Total	—	94.0353	116.8039	42.7352
End of 2012	公有 Public	—	74.5565	114.6983	9.1426
	私有 Private	—	18.4453	2.1056	33.5926
	公私共有 Both	—	1.0335	—	—

資料來源：太平地政事務所

Table 1-1 Classification of Registered Land (Cont.End)

Non-Urban Land							Unit:Hectare
古蹟保存用地	生態保護用地	國土保安用地	墳墓用地	特定目的事業用地	暫未編定用地	其他	都市土地
Land for Historical Preservation	Land for Ecological Conservation	Land for Protection & Conservation	Cemetery Land	Land for Sepcial Enterprise	Not-Specified	Others	Urban Land
—	—	577.2930	24.9960	207.0251	264.1473	—	1,290.1916
—	—	572.0919	16.6798	146.1919	112.8511	—	462.4303
—	—	5.2010	6.9921	60.8333	151.2962	—	814.9263
—	—	—	1.3241	—	—	—	12.8350
—	—	578.2555	24.9960	209.5638	265.3003	—	1,284.0164
—	—	572.0919	16.6798	146.4740	114.0041	—	458.0778
—	—	6.1635	6.9921	63.0898	151.2962	—	812.5180
—	—	—	1.3241	—	—	—	13.4205
—	—	578.2555	24.8687	210.7007	260.8739	—	3,628.4832
—	—	572.0919	16.6798	146.2028	109.5777	—	2,790.6425
—	—	6.1635	6.8648	64.4979	151.2962	—	824.3667
—	—	—	1.3241	—	—	—	13.4740
—	—	578.1087	24.8687	212.2984	259.6292	—	3,634.3392
—	—	571.9452	16.6798	146.2027	109.8932	—	2,767.5916
—	—	6.1635	6.8648	66.0957	149.7361	—	852.6433
—	—	—	1.3241	—	—	—	14.1043
—	—	701.3086	24.8687	212.5938	261.0760	—	3,510.1716
—	—	695.1451	16.6798	146.4977	111.2204	—	2,643.8781
—	—	6.1635	6.8648	66.0961	149.8556	—	851.6904
—	—	—	1.3241	—	—	—	14.6031
—	—	701.2386	24.8687	212.9864	223.1570	—	3,514.4419
—	—	695.1451	16.6798	145.5417	112.0255	—	2,654.4424
—	—	6.0935	6.8648	67.4447	111.1315	—	848.3891
—	—	—	1.3241	—	—	—	11.5804

Source : Taiping Land Office

表 1-2 土地徵收面積

單位：公頃

年 底 End of Year	總計 Grand Total	國防設備 Defence	交通事業 Transportation	公用事業 Public Utilities
民國91年底 End of 2002	3.2734	—	—	—
民國92年底 End of 2003	0.0523	—	—	—
民國93年底 End of 2004	—	—	—	—
民國94年底 End of 2005	13.5145	13.5145	—	—
民國95年底 End of 2006	1.4805	—	—	—
民國96年底 End of 2007	2.3937	—	0.0012	—
民國97年底 End of 2008	—	—	—	—
民國98年底 End of 2009	0.4968	—	0.0034	—
民國99年底 End of 2010	0.6513	—	—	—
民國100年底 End of 2011	0.3389	—	0.3389	—
民國101年底 End of 2012	0.2704	—	0.2704	—

資料來源：臺中市政府地政局

Table 1-2 Area of Land Purchased by Government

Unit : Hectare

水利事業 Water Cons.	公共衛生及 環境保護 Public Health and Environmental Protection	教育學術及 文化事業 Education and Culture	政府機關及 公共建築 Public Building	國營事業 National Business	社會福利 事業 Social Welfare	其他 Others
—	—	0.5994	0.5994	0.0488	—	2.0258
—	—	—	—	0.0523	—	—
—	—	—	—	—	—	—
—	—	—	—	—	—	—
1.4805	—	—	—	—	—	—
2.3788	—	—	—	0.0137	—	—
—	—	—	—	—	—	—
0.4934	—	—	—	—	—	—
0.6513	—	—	—	—	—	—
—	—	—	—	—	—	—
—	—	—	—	—	—	—

Source : Taichung City Land Administration Bureau

表 1-3 實施三七五減租成果

年 底 End of Year		佃農戶數 (戶) Tenant Famer (Household)	地主戶數 (戶) Landowner (Household)	土地筆數 (筆) Land (Plot)	租約件數 (件) Leasing Contract (Case)
民國91年底	End of 2002	58	...	105	58
民國92年底	End of 2003	43	...	78	35
民國93年底	End of 2004	42	...	77	34
民國94年底	End of 2005	42	...	76	33
民國95年底	End of 2006	43	...	81	34
民國96年底	End of 2007	43	...	82	34
民國97年底	End of 2008	41	...	71	32
民國98年底	End of 2009	39	...	61	28
民國99年底	End of 2010	39	...	61	28
民國100年底	End of 2011	39	44	61	28
民國101年底	End of 2012	42	46	63	28

資料來源：臺中市政府地政局

Table 1-3 Achievements of the Arable Land Rental Reduction to 37.5%

訂約面積 (公頃) Leased Area (Hectare)			
合 計 Total	田 Paddy Field	旱 Dry Field	其 他 Others
39.1884	10.6047	28.5837	...
20.5480	1.9373	18.6107	...
19.7338	1.9231	17.8107	...
19.6792	1.8685	17.8107	...
19.9342	1.8685	18.0657	...
19.5631	2.1233	17.0132	0.4266
18.8024	2.4626	16.0405	0.2993
17.0702	2.2152	14.8157	0.0423
17.0702	2.2152	14.8127	0.0423
16.0771	2.1838	13.8510	0.0423
15.9129	2.1838	13.6868	0.0423

Source : Taichung City Land Administration Bureau

貳、人口

II.Population

表 2-1 現住戶數及性比例

年底別及里別	村里數	鄰 數	戶數(戶)
End of Year & Village	Num. of Ts'uns & Lis	Num. of Neighborhood	Number of Households (Households)
民國91年底 End of 2002	19	462	49,384
民國92年底 End of 2003	19	462	50,160
民國93年底 End of 2004	19	462	50,688
民國94年底 End of 2005	39	707	51,101
民國95年底 End of 2006	39	707	51,543
民國96年底 End of 2007	39	707	52,199
民國97年底 End of 2008	39	707	52,979
民國98年底 End of 2009	39	707	53,860
民國99年底 End of 2010	39	707	54,697
民國100年底 End of 2011	39	707	55,591

資料來源：太平區戶政事務所

Table 2-1 Number of Households & Sex Ratio

現住戶口 Households			戶量(人／戶) Number of Households (Person/Households)	性 比 例 (男／女)x 100
人口 數 (人) Population (Person)				Sex Ratio (Male/Female*100)
合 計 Total	男 Male	女 Female		
168,892	85,663	83,229	3.42	102.92
169,969	86,071	83,898	3.39	102.59
170,363	86,143	84,220	3.36	102.28
170,712	86,217	84,495	3.34	102.04
171,139	86,321	84,818	3.32	101.77
171,628	86,532	85,096	3.29	101.69
172,363	86,765	85,598	3.25	101.36
172,389	86,680	85,709	3.20	101.13
172,965	86,816	86,149	3.16	100.77
174,284	87,359	86,925	3.14	100.50

Source : Taiping Household Registration Office

表 2-1 現住戶數及性比例 (續完)

年底別及里別	村里數	鄰 數	戶數(戶)
End of Year & Village	Num. of Ts'uns & Lis	Num. of Neighborhood	Number of Households (Households)
民國101年底 End of 2012	39	707	56,822
大興里	1	14	869
中山里	1	16	1,668
中平里	1	21	1,503
中政里	1	20	1,414
中興里	1	20	1,254
太平里	1	30	1,984
平安里	1	13	792
永平里	1	20	1,491
永成里	1	17	2,326
永隆里	1	12	924
光明里	1	19	1,501
光華里	1	19	1,889
光隆里	1	16	1,093
成功里	1	15	1,412
坪林里	1	18	1,232
宜佳里	1	23	2,346
宜昌里	1	16	1,471
宜欣里	1	24	2,253
東平里	1	16	1,503
東汴里	1	12	463
東和里	1	11	938
長億里	1	17	2,082
建國里	1	21	1,083
建興里	1	20	1,206
黃竹里	1	10	322
勤益里	1	17	858
新光里	1	24	2,530
新吉里	1	23	1,919
新坪里	1	30	2,652
新城里	1	23	2,064
新高里	1	17	1,546
新福里	1	24	2,174
新興里	1	9	936
聖和里	1	10	577
福隆里	1	15	1,304
德隆里	1	21	1,760
興隆里	1	17	1,171
頭汴里	1	14	688
豐年里	1	23	1,624

資料來源：太平區戶政事務所

Table 2-1 Number of Households & Sex Ratio (Cont.End)

現住戸口 Households			戸量(人／戸) Number of Households (Person/Households)	性 比 例
人口 数 (人) Population (Person)				(男／女)x 100
合 計 Total	男 Male	女 Female		Sex Ratio (Male/Female*100)
176,594	88,434	88,160	3.11	100.31
2,831	1,415	1,416	3.26	99.93
4,236	2,245	1,991	2.54	99.93
4,880	2,460	2,420	3.25	112.76
4,380	2,220	2,160	3.10	101.65
4,162	2,086	2,076	3.32	102.78
6,802	3,513	3,289	3.43	100.48
2,669	1,362	1,307	3.37	104.21
4,736	2,354	2,382	3.18	98.82
7,547	3,715	3,832	3.24	96.95
3,088	1,569	1,519	3.34	103.29
4,283	2,099	2,184	2.85	96.11
5,724	2,839	2,885	3.03	98.41
3,711	1,916	1,795	3.40	106.74
4,535	2,274	2,261	3.21	100.57
3,913	2,003	1,910	3.18	104.87
6,988	3,417	3,571	2.98	95.69
4,308	2,178	2,130	2.93	102.25
6,991	3,483	3,508	3.10	99.29
4,788	2,346	2,442	3.19	96.07
1,405	748	657	3.03	113.85
3,034	1,485	1,549	3.23	95.87
6,710	3,292	3,418	3.22	96.31
3,521	1,769	1,752	3.25	100.97
3,542	1,793	1,749	2.94	102.52
797	455	342	2.48	133.04
2,599	1,280	1,319	3.03	97.04
8,110	4,051	4,059	3.21	99.80
6,088	3,056	3,032	3.17	100.79
7,851	3,853	3,998	2.96	96.37
5,984	2,889	3,095	2.90	93.34
4,436	2,202	2,234	2.87	98.57
6,177	2,958	3,219	2.84	91.89
2,898	1,426	1,472	3.10	96.88
1,847	1,008	839	3.20	120.14
4,175	2,094	2,081	3.20	100.62
5,620	2,886	2,734	3.19	105.56
3,935	1,997	1,938	3.36	103.04
2,331	1,207	1,124	3.39	107.38
4,962	2,491	2,471	3.06	100.81

Source : Taiping Household Registration Office

表 2-2 戶籍動態登記

單位：人

年及月別 Year & Month	遷入來源別			
	合計	自外國	自他省(市)	
			新北市	臺北市
	Total	From Foreign Countries	New Taipei City	Taipei City
民國101年 2012	614	10	19	13
大興里	15	1	—	—
中山里	12	—	1	1
中平里	17	—	—	—
中政里	11	—	—	1
中興里	—	—	—	—
太平里	14	—	—	—
平安里	8	—	—	—
永平里	4	—	—	—
永成里	42	—	2	5
永隆里	11	—	—	—
光明里	14	—	4	1
光華里	23	—	—	—
光隆里	12	—	—	—
成功里	10	—	—	—
坪林里	10	1	1	—
宜佳里	18	—	3	—
宜昌里	22	—	—	—
宜欣里	21	—	—	—
東平里	14	—	1	1
東汴里	2	—	—	—
東和里	5	—	—	—
長億里	23	—	1	—
建國里	5	—	—	—
建興里	11	—	1	—
黃竹里	—	—	—	—
勤益里	11	2	—	—
新光里	32	—	—	—
新吉里	35	3	2	—
新坪里	25	—	—	—
新城里	20	—	—	1
新高里	39	1	—	—
新福里	32	1	1	—
新興里	21	—	1	2
聖和里	5	—	—	—
福隆里	15	—	1	1
德隆里	23	—	—	—
興隆里	8	—	—	—
頭汴里	3	—	—	—
豐年里	21	1	—	—

資料來源：太平區戶政事務所

Table 2-2 Immigrants and Emigrants

Unit : Person

Immigrants by sources								
市(市) From Other Provinces(Cities)					自本省他縣(市)	自本市他區	初設戶籍	其他
臺南市	高雄市	台灣省	福建省	其他省市	From Other County & City of Taiwan	Among District	First Reg.	Others
Tainan City	Kaohsiung City	Taiwan Province	Fuchien Province	Other Provinces or Cities				
4	20	134	—	—	—	402	12	—
—	—	1	—	—	—	13	—	—
—	1	1	—	—	—	7	1	—
1	2	3	—	—	—	11	—	—
—	—	3	—	—	—	7	—	—
—	—	—	—	—	—	—	—	—
—	—	6	—	—	—	8	—	—
—	2	2	—	—	—	4	—	—
—	—	1	—	—	—	3	—	—
—	—	5	—	—	—	29	1	—
1	—	1	—	—	—	9	—	—
—	—	4	—	—	—	5	—	—
—	—	8	—	—	—	14	1	—
—	—	2	—	—	—	10	—	—
—	2	4	—	—	—	4	—	—
—	1	1	—	—	—	5	1	—
—	1	4	—	—	—	10	—	—
—	—	4	—	—	—	16	2	—
—	—	1	—	—	—	19	1	—
—	4	2	—	—	—	6	—	—
—	—	1	—	—	—	1	—	—
—	—	2	—	—	—	3	—	—
—	—	8	—	—	—	14	—	—
—	—	1	—	—	—	4	—	—
—	—	2	—	—	—	8	—	—
—	—	—	—	—	—	—	—	—
—	—	5	—	—	—	4	—	—
—	1	8	—	—	—	21	2	—
—	1	11	—	—	—	18	—	—
—	4	6	—	—	—	15	—	—
—	—	6	—	—	—	12	1	—
—	—	3	—	—	—	35	—	—
—	—	1	—	—	—	28	1	—
—	—	—	—	—	—	18	—	—
—	—	4	—	—	—	1	—	—
—	—	5	—	—	—	8	—	—
2	1	9	—	—	—	11	—	—
—	—	5	—	—	—	3	—	—
—	—	—	—	—	—	2	1	—
—	—	4	—	—	—	16	—	—

Source : Taiping Household Registration Office

表 2-2 戶籍動態登記（續一）

單位：人

年及月別 Year & Month	遷出目的別			
	合計	往外國	往他省	
			新北市	臺北市
	Total	To Foreign Countries	New Taipei City	Taipei City
民國101年 2012	538	6	20	16
大興里	6	—	—	—
中山里	15	—	—	1
中平里	8	—	1	—
中政里	24	1	—	—
中興里	13	1	—	—
太平里	13	—	—	—
平安里	5	—	—	—
永平里	24	—	—	1
永成里	23	—	4	1
永隆里	6	—	—	1
光明里	18	—	1	1
光華里	25	1	2	—
光隆里	11	—	—	2
成功里	6	—	—	—
坪林里	13	—	1	—
宜佳里	15	—	2	—
宜昌里	15	—	—	—
宜欣里	9	1	1	—
東平里	12	—	—	3
東汴里	—	—	—	—
東和里	9	—	—	—
長德里	28	—	—	—
建國里	5	—	—	—
建興里	13	—	—	—
黃竹里	—	—	—	—
勤益里	4	1	1	—
新光里	28	—	—	1
新吉里	32	—	4	—
新坪里	34	—	—	—
新城里	28	—	1	2
新高里	25	1	—	—
新福里	15	—	—	1
新興里	2	—	—	—
聖和里	11	—	—	2
福隆里	4	—	—	—
德隆里	20	—	—	—
興隆里	5	—	1	—
頭汴里	1	—	—	—
豐年里	13	—	1	—

資料來源：太平區戶政事務所

Table 2-2 Immigrants and Emigrants (Cont.1)

Unit : Person

Emigrants by destinations								
(市) To Other Provinces(Cities)					往本省他 縣(市)	往本市他 區	廢止戶籍	其他
臺南市	高雄市	台灣省	福建省	其他省市	From Other County & City of Taiwan	Among District	First Reg.	Others
Tainan City	Kaohsiung City	Taiwan Province	Fuchien Province	Other Provinces or Cities				
7	13	122	8	—	—	345	1	—
—	—	1	—	—	—	5	—	—
—	1	4	—	—	—	9	—	—
—	1	3	—	—	—	3	—	—
—	3	5	—	—	—	15	—	—
—	—	1	—	—	—	11	—	—
—	—	2	—	—	—	11	—	—
—	—	2	—	—	—	3	—	—
1	—	13	2	—	—	7	—	—
—	—	3	—	—	—	15	—	—
—	—	3	1	—	—	1	—	—
1	—	2	—	—	—	9	—	—
—	—	6	3	—	—	15	1	—
—	1	3	—	—	—	7	—	—
1	—	1	—	—	—	4	—	—
—	1	1	—	—	—	6	—	—
—	—	5	—	—	—	12	—	—
—	1	1	—	—	—	9	—	—
—	—	5	—	—	—	4	—	—
—	1	3	—	—	—	6	—	—
—	—	2	—	—	—	—	—	—
—	—	—	—	—	—	7	—	—
1	—	2	—	—	—	17	—	—
1	1	10	—	—	—	2	—	—
1	—	1	—	—	—	9	—	—
—	—	3	—	—	—	—	—	—
—	—	—	—	—	—	—	—	—
—	—	2	—	—	—	24	—	—
—	—	3	1	—	—	18	—	—
—	1	9	—	—	—	26	—	—
—	1	7	1	—	—	20	—	—
—	—	3	—	—	—	19	—	—
1	1	5	—	—	—	7	—	—
—	—	5	—	—	—	2	—	—
—	—	—	—	—	—	9	—	—
—	—	—	—	—	—	2	—	—
—	—	2	—	—	—	17	—	—
—	—	3	—	—	—	3	—	—
—	—	1	—	—	—	1	—	—
—	—	—	—	—	—	10	—	—

Source : Taiping Household Registration Office

表 2-2 戶籍動態登記(續完)

單位：人

年別及里別 Year & Village	同一區內之 住址變更人數 Change Residence		出生人數 Num. of Birth			粗出生率 (0/00) Crude Birth Rate
			合計 Total	男 Male	女 Female	
	遷入 Immigrants	遷出 Emigrants				
民國101年 2012	5,429	5,429	1,942	1,020	922	11.07
大興里	66	66	33	23	10	0.19
中山里	273	172	34	25	9	0.19
中平里	184	201	65	35	30	0.37
中政里	170	182	35	18	17	0.20
中興里	83	140	46	30	16	0.26
太平里	99	193	85	48	37	0.48
平安里	67	97	29	17	12	0.17
永平里	155	168	57	23	34	0.32
永成里	298	228	83	45	38	0.47
永隆里	95	58	32	17	15	0.18
光明里	138	131	57	25	32	0.32
光華里	175	156	55	28	27	0.31
光隆里	67	90	34	16	18	0.19
成功里	205	238	42	23	19	0.24
坪林里	73	89	37	19	18	0.21
宜佳里	250	260	84	48	36	0.48
宜昌里	162	162	44	20	24	0.25
宜欣里	192	211	93	47	46	0.53
東平里	209	191	64	26	38	0.36
東汴里	29	42	12	5	7	0.07
東和里	110	114	45	26	19	0.26
長億里	274	188	79	40	39	0.45
建國里	111	137	35	19	16	0.20
建興里	176	147	32	16	16	0.18
黃竹里	14	12	7	4	3	0.04
勤益里	78	114	23	16	7	0.13
新光里	155	154	106	61	45	0.60
新吉里	167	207	65	32	33	0.37
新坪里	346	261	76	39	37	0.43
新城里	196	193	64	33	31	0.36
新高里	124	134	47	28	19	0.27
新福里	109	128	56	27	29	0.32
新興里	98	68	38	23	15	0.22
聖和里	44	48	23	12	11	0.13
福隆里	122	98	41	19	22	0.23
德隆里	83	83	84	37	47	0.48
興隆里	101	89	37	18	19	0.21
頭汴里	29	48	23	12	11	0.13
豐年里	128	131	40	20	20	0.23

資料來源：太平區戶政事務所

Table 2-2 Immigrants and Emigrants (Cont. End)

Unit : Person

死亡人數 Num. of Death			粗死亡率 (0/00) Crude Death Rate	結 婚 Married		離 婚 Divorce	
合計 Total	男 Male	女 Female		對數 (對) Couple	結 婚 率 (0/00) Rate	對數 (對) Couple	離 婚 率 (0/00) Rate
951	578	373	5.42	1,184	6.75	509	2.90
16	10	6	0.09	16	0.09	5	0.03
25	22	3	0.14	34	0.19	11	0.06
21	13	8	0.12	43	0.25	23	0.13
27	14	13	0.15	33	0.19	9	0.05
19	11	8	0.11	29	0.17	9	0.05
41	22	19	0.23	51	0.29	13	0.07
18	7	11	0.10	23	0.13	7	0.04
17	10	7	0.10	37	0.21	26	0.15
40	24	16	0.23	68	0.39	24	0.14
18	10	8	0.10	27	0.15	9	0.05
34	20	14	0.19	27	0.15	11	0.06
23	14	9	0.13	40	0.23	19	0.11
25	15	10	0.14	21	0.12	8	0.05
21	15	6	0.12	19	0.11	11	0.06
26	17	9	0.15	31	0.18	9	0.05
29	18	11	0.17	34	0.19	36	0.21
28	14	14	0.16	29	0.17	15	0.09
32	17	15	0.18	42	0.24	22	0.13
15	11	4	0.09	26	0.15	14	0.08
16	9	7	0.09	7	0.04	2	0.01
8	5	3	0.05	24	0.14	8	0.05
13	8	5	0.07	43	0.25	12	0.07
22	15	7	0.13	27	0.15	11	0.06
29	21	8	0.17	24	0.14	17	0.10
12	9	3	0.07	4	0.02	5	0.03
20	16	4	0.11	16	0.09	3	0.02
43	27	16	0.25	52	0.30	32	0.18
24	14	10	0.14	37	0.21	15	0.09
39	28	11	0.22	40	0.23	19	0.11
31	17	14	0.18	42	0.24	20	0.11
20	10	10	0.11	41	0.23	14	0.08
30	17	13	0.17	39	0.22	17	0.10
8	2	6	0.05	20	0.11	4	0.02
15	8	7	0.09	11	0.06	6	0.03
25	14	11	0.14	21	0.12	10	0.06
30	14	16	0.17	36	0.21	12	0.07
29	23	6	0.17	29	0.17	11	0.06
29	17	12	0.17	11	0.06	6	0.03
33	20	13	0.19	30	0.17	4	0.02

Source : Taiping Household Registration Office

表 2-3 現住人口之年齡分配

單位：人

年底別及里別 End of Year & Village			總計 Grand Total	0～4 歲 0～4 Years	5～9 歲 5～9 Years	10～14歲 10～14 Years	15～19歲 15～19 Years
民國 91 年底 End of 2002	計	Total	168,892	10,706	13,622	13,986	14,159
	男	Male	85,663	5,592	7,038	7,222	7,318
	女	Female	83,229	5,114	6,584	6,764	6,841
民國 92年底 End of 2003	計	Total	169,969	10,340	13,080	13,817	14,031
	男	Male	86,071	5,359	6,767	7,127	7,250
	女	Female	83,898	4,981	6,313	6,690	6,781
民國 93 年底 End of 2004	計	Total	170,363	9,586	12,614	13,755	13,669
	男	Male	86,143	4,971	6,524	7,070	7,093
	女	Female	84,220	4,615	6,090	6,685	6,576
民國 94 年底 End of 2005	計	Total	170,712	8,668	12,316	13,489	13,898
	男	Male	86,217	4,502	6,397	6,871	7,220
	女	Female	84,495	4,166	5,919	6,618	6,678
民國 95 年底 End of 2006	計	Total	171,139	8,224	11,678	13,379	14,083
	男	Male	86,321	4,225	6,075	6,885	7,363
	女	Female	84,818	3,999	5,603	6,494	6,720
民國 96 年底 End of 2007	計	Total	171,628	8,014	10,855	13,093	14,199
	男	Male	86,532	4,139	5,679	6,734	7,374
	女	Female	85,096	3,875	5,176	6,359	6,825
民國 97 年底 End of 2008	計	Total	172,363	7,885	10,451	12,385	14,066
	男	Male	86,765	4,045	5,440	6,384	7,249
	女	Female	85,598	3,840	5,011	6,001	6,817
民國 98年底 End of 2009	計	Total	172,389	7,694	9,624	11,889	14,070
	男	Male	86,680	3,946	5,008	6,153	7,250
	女	Female	85,709	3,748	4,616	5,736	6,820
民國 99 年底 End of 2010	計	Total	172,965	7,367	8,867	11,656	13,713
	男	Male	86,816	3,783	4,598	6,086	7,011
	女	Female	86,149	3,584	4,269	5,570	6,702
民國 100 年 底 End of 2011	計	Total	174,284	7,592	8,328	11,120	13,705
	男	Male	87,359	3,922	4,267	5,816	7,087
	女	Female	86,925	3,670	4,061	5,304	6,618

資料來源：太平區戶政事務所

Table 2-3 Population by Age

Unit:Person					
20～24歲 20～24 Years	25～29歲 25～29 Years	30～34歲 30～34 Years	35～39歲 35～39 Years	40～44歲 40～44 Years	45～49歲 45～49 Years
16,926	14,434	14,098	14,775	14,553	12,642
8,807	7,355	7,094	7,243	7,109	6,167
8,119	7,079	7,004	7,532	7,444	6,475
16,772	15,083	13,981	14,421	14,743	13,009
8,753	7,741	7,049	7,083	7,159	6,341
8,019	7,342	6,932	7,338	7,584	6,668
16,515	15,794	13,578	14,195	14,888	13,410
8,642	8,128	6,786	7,066	7,227	6,494
7,873	7,666	6,792	7,129	7,661	6,916
15,864	16,457	13,325	14,085	14,604	13,778
8,255	8,508	6,672	7,047	7,066	6,684
7,609	7,949	6,653	7,038	7,538	7,094
14,911	16,638	13,784	13,814	14,469	14,040
7,643	8,690	6,933	6,926	7,003	6,790
7,268	7,948	6,851	6,888	7,466	7,250
14,305	16,885	14,136	13,620	14,337	14,189
7,380	8,770	7,149	6,848	7,006	6,839
6,925	8,115	6,987	6,772	7,331	7,350
14,116	16,868	14,758	13,487	13,997	14,383
7,295	8,719	7,599	6,805	6,874	6,884
6,821	8,149	7,159	6,682	7,123	7,499
13,709	16,614	15,401	13,155	13,775	14,451
7,152	8,572	7,935	6,558	6,842	6,954
6,557	8,042	7,466	6,597	6,933	7,497
13,970	16,046	16,070	13,023	13,803	14,299
7,290	8,292	8,282	6,521	6,876	6,807
6,680	7,754	7,788	6,502	6,927	7,492
14,224	15,195	16,426	13,452	13,545	14,288
7,426	7,768	8,508	6,796	6,741	6,813
6,798	7,428	7,918	6,656	6,804	7,475

Source : Taiping Household Registration Office

表 2-3 現住人口之年齡分配（續一）

單位：人

年底別及里別 End of Year & Village		50～54歲 50～54 Years	55～59歲 55～59Years	60～64歲 60～64Years	65～69歲 65～69 Years	70～74歲 70～74 Years
民國 91 年底 End of 2002	計 Total	9,559	5,263	4,223	3,088	3,222
	男 Male	4,586	2,468	1,893	1,480	2,073
	女 Female	4,973	2,795	2,330	1,608	1,149
民國 92年底 End of 2003	計 Total	10,408	5,713	4,416	3,123	3,080
	男 Male	4,973	2,688	2,004	1,429	1,891
	女 Female	5,435	3,025	2,412	1,694	1,189
民國 93 年底 End of 2004	計 Total	11,062	6,327	4,577	3,265	2,865
	男 Male	5,321	2,957	2,088	1,458	1,667
	女 Female	5,741	3,370	2,489	1,807	1,198
民國 94 年底 End of 2005	計 Total	11,674	7,195	4,606	3,398	2,775
	男 Male	5,649	3,359	2,106	1,533	1,476
	女 Female	6,025	3,836	2,500	1,865	1,299
民國 95 年底 End of 2006	計 Total	11,969	8,376	4,677	3,674	2,648
	男 Male	5,785	3,929	2,169	1,633	1,302
	女 Female	6,184	4,447	2,508	2,041	1,346
民國 96 年底 End of 2007	計 Total	12,374	9,181	4,958	3,855	2,701
	男 Male	5,957	4,342	2,334	1,693	1,249
	女 Female	6,417	4,839	2,624	2,162	1,452
民國 97 年底 End of 2008	計 Total	12,666	10,043	5,397	4,021	2,723
	男 Male	6,084	4,760	2,524	1,801	1,205
	女 Female	6,582	5,283	2,873	2,220	1,518
民國 98年底 End of 2009	計 Total	13,066	10,693	6,003	4,217	2,840
	男 Male	6,226	5,103	2,771	1,924	1,225
	女 Female	6,840	5,590	3,232	2,293	1,615
民國 99 年底 End of 2010	計 Total	13,408	11,306	6,864	4,250	2,973
	男 Male	6,437	5,421	3,151	1,939	1,296
	女 Female	6,971	5,885	3,713	2,311	1,677
民國 100 年底 End of 2011	計 Total	13,721	11,674	7,988	4,308	3,329
	男 Male	6,548	5,597	3,710	1,965	1,438
	女 Female	7,173	6,077	4,278	2,343	1,891

資料來源：太平區戶政事務所

Table 2-3 Population by Age (Cont.1)

Unit: Person

75～79歲 75～79 Years	80～84歲 80～84 Years	85～89歲 85～89 Years	90～94歲 90～94 Years	95～99歲 95～99 Years	100歲以上 100 Years and Over
2,235	980	317	94	7	3
1,469	581	139	26	2	1
766	399	178	68	5	2
2,428	1,051	355	107	9	2
1,620	634	169	30	3	1
808	417	186	77	6	1
2,558	1,182	393	118	11	1
1,694	715	202	38	1	1
864	467	191	80	10	—
2,665	1,327	452	121	15	—
1,762	816	250	41	3	—
903	511	202	80	12	—
2,641	1,485	486	137	26	—
1,712	915	277	60	6	—
929	570	209	77	20	—
2,602	1,586	566	146	25	1
1,634	1,003	230	64	8	—
968	583	236	82	17	1
2,521	1,772	611	177	33	3
1,500	1,145	356	86	10	—
1,021	627	255	91	23	3
2,363	1,891	721	180	31	2
1,339	1,205	416	82	9	—
1,024	686	305	88	22	2
2,323	1,971	806	212	36	2
1,168	1,266	462	118	11	1
1,155	705	344	94	25	1
2,206	1,996	911	228	45	3
1,010	1,263	529	134	18	3
1,196	733	382	94	27	—

Source : Taiping Household Registration Office

表 2-3 現住人口之年齡分配 (續二)

單位：人

年底別及里別 End of Year & Village			總計 Grand Total	0~4 歲 0~4 Years	5~9 歲 5~9 Years	10~14歲 10~14 Years	15~19歲 15~19 Years
民國101年底 End of 2012	計	Total	176,594	7,992	8,190	10,433	13,724
	男	Male	88,434	4,143	4,192	5,490	7,112
	女	Female	88,160	3,849	3,998	4,943	6,612
大興里	計	Total	2,831	108	101	140	248
	男	Male	1,415	63	52	72	126
	女	Female	1,416	45	49	68	122
中山里	計	Total	4,236	136	158	211	293
	男	Male	2,245	84	79	102	150
	女	Female	1,991	52	79	109	143
中平里	計	Total	4,880	227	277	303	381
	男	Male	2,460	116	125	160	213
	女	Female	2,420	111	152	143	168
中政里	計	Total	4,380	161	214	310	330
	男	Male	2,220	85	118	159	167
	女	Female	2,160	76	96	151	163
中興里	計	Total	4,162	166	229	182	325
	男	Male	2,086	91	122	101	164
	女	Female	2,076	75	107	81	161
太平里	計	Total	6,802	354	324	335	489
	男	Male	3,513	192	180	183	269
	女	Female	3,289	162	144	152	220
平安里	計	Total	2,669	127	106	141	180
	男	Male	1,362	71	48	79	101
	女	Female	1,307	56	58	62	79
永平里	計	Total	4,736	218	242	282	392
	男	Male	2,354	106	125	149	210
	女	Female	2,382	112	117	133	182
永成里	計	Total	7,547	436	354	517	625
	男	Male	3,715	223	177	270	324
	女	Female	3,832	213	177	247	301
永隆里	計	Total	3,088	149	165	212	208
	男	Male	1,569	80	84	104	114
	女	Female	1,519	69	81	108	94

資料來源：太平區戶政事務所

Table 2-3 Population by Age (Cont.2)

Unit:Person					
20～24歲 20～24 Years	25～29歲 25～29 Years	30～34歲 30～34 Years	35～39歲 35～39 Years	40～44歲 40～44 Years	45～49歲 45～49 Years
14,457	14,663	16,879	13,925	13,461	14,270
7,484	7,515	8,740	7,009	6,733	6,860
6,973	7,148	8,139	6,916	6,728	7,410
244	239	240	202	230	256
130	116	131	99	120	122
114	123	109	103	110	134
284	320	313	365	348	422
144	168	174	197	198	231
140	152	139	168	150	191
386	420	498	389	357	357
201	214	257	191	184	178
185	206	241	198	173	179
351	346	394	360	350	382
178	190	213	186	172	176
173	156	181	174	178	206
410	385	415	279	262	321
199	206	205	133	137	145
211	179	210	146	12	176
562	614	692	533	385	452
282	319	337	294	205	224
280	295	355	239	180	228
194	265	330	223	154	132
89	127	174	128	82	59
105	138	156	95	72	73
384	370	482	356	381	398
186	193	247	177	168	196
198	177	235	179	213	202
666	691	774	681	533	573
336	343	411	348	254	231
330	348	363	333	279	342
251	292	307	222	206	212
119	162	159	115	119	96
132	130	148	107	87	116

Source : Taiping Household Registration Office

表 2-3 現住人口之年齡分配（續三）

單位：人

年底別及里別 End of Year & Village			50～54歲 50～54 Years	55～59歲 55～59Years	60～64歲 60～64Years	65～69歲 65～69 Years	70～74歲 70～74 Years
民國101年底 End of 2012	計	Total	13,936	12,113	8,803	4,621	3,537
	男	Male	6,612	5,811	4,107	2,135	1,507
	女	Female	7,324	6,302	4,696	2,486	2,030
大興里	計	Total	228	194	142	77	78
	男	Male	113	92	60	31	35
	女	Female	115	102	82	46	43
中山里	計	Total	375	313	260	149	95
	男	Male	200	174	117	63	30
	女	Female	175	139	143	86	65
中平里	計	Total	377	322	250	121	102
	男	Male	184	142	121	61	45
	女	Female	193	180	129	60	57
中政里	計	Total	328	286	211	124	93
	男	Male	172	133	103	62	40
	女	Female	156	153	108	62	53
中興里	計	Total	347	295	213	116	95
	男	Male	177	139	115	58	43
	女	Female	170	156	98	58	52
太平里	計	Total	535	538	405	204	155
	男	Male	242	292	204	114	74
	女	Female	293	246	201	90	81
平安里	計	Total	220	239	173	68	54
	男	Male	103	123	87	39	23
	女	Female	117	116	86	29	31
永平里	計	Total	389	286	245	108	94
	男	Male	195	133	115	52	41
	女	Female	194	153	130	56	53
永成里	計	Total	562	498	288	134	102
	男	Male	250	237	138	72	43
	女	Female	312	261	150	62	59
永隆里	計	Total	245	238	160	67	62
	男	Male	112	115	86	28	29
	女	Female	133	123	74	39	33

資料來源：太平區戶政事務所

Table 2-3 Population by Age (Cont.3)

Unit: Person

75～79歲 75～79 Years	80～84歲 80～84 Years	85～89歲 85～89 Years	90～94歲 90～94 Years	95～99歲 95～99 Years	100歲以上 100 Years and Over
2,266	1,984	1,009	276	51	4
994	1,197	618	154	19	2
1,272	787	391	122	32	2
47	35	15	5	1	1
21	17	10	4	—	1
26	18	5	1	1	—
53	86	40	12	3	—
29	65	29	8	3	—
24	21	11	4	—	—
54	39	15	4	1	—
30	28	9	1	—	—
24	11	6	3	1	—
75	42	14	7	2	—
34	22	9	1	—	—
41	20	5	6	2	—
56	30	23	9	2	2
22	17	7	3	1	1
34	13	16	6	1	1
99	68	45	11	2	—
43	36	17	5	1	—
56	32	28	6	1	—
24	23	10	5	1	—
7	10	8	3	1	—
17	13	2	2	—	—
49	37	14	9	—	—
26	18	12	5	—	—
23	19	2	4	—	—
47	37	23	6	—	—
20	24	11	3	—	—
27	13	12	3	—	—
41	32	12	4	3	—
14	23	7	3	—	—
27	9	5	1	3	—

Source : Taiping Household Registration Office

表 2-3 現住人口之年齡分配 (續四)

單位：人

年底別及里別 End of Year & Village			總計 Grand Total	0~4 歲 0~4 Years	5~9 歲 5~9 Years	10~14歲 10~14 Years	15~19歲 15~19 Years
	計	Total	4,283	197	171	183	322
光明里	男	Male	2,099	81	84	102	160
	女	Female	2,184	116	87	81	162
	計	Total	5,724	222	211	302	481
光華里	男	Male	2,839	111	106	164	235
	女	Female	2,885	111	105	138	246
	計	Total	3,711	174	167	254	277
光隆里	男	Male	1,916	91	82	134	151
	女	Female	1,795	83	85	120	126
	計	Total	4,535	204	296	297	434
成功里	男	Male	2,274	98	166	164	226
	女	Female	2,261	106	130	133	208
	計	Total	3,913	144	155	233	302
坪林里	男	Male	2,003	75	83	123	179
	女	Female	1,910	69	72	110	123
	計	Total	6,988	308	306	425	552
宜佳里	男	Male	3,417	154	148	218	294
	女	Female	3,571	154	158	207	258
	計	Total	4,308	186	159	226	357
宜昌里	男	Male	2,178	93	89	119	200
	女	Female	2,130	93	70	107	157
	計	Total	6,991	326	310	335	460
宜欣里	男	Male	3,483	169	149	188	228
	女	Female	3,508	157	161	147	232
	計	Total	4,788	242	335	277	361
東平里	男	Male	2,346	127	188	134	185
	女	Female	2,442	115	147	143	176
	計	Total	1,405	43	31	69	108
東汴里	男	Male	748	23	20	40	61
	女	Female	657	20	11	29	47
	計	Total	3,034	145	164	182	255
東和里	男	Male	1,485	71	84	105	127
	女	Female	1,549	74	80	77	128

資料來源：太平區戶政事務所

Table 2-3 Population by Age (Cont.4)

Unit: Person

20～24歲	25～29歲	30～34歲	35～39歲	40～44歲	45～49歲
20～24 Years	25～29 Years	30～34 Years	35～39 Years	40～44 Years	45～49 Years
336	359	414	363	364	334
174	178	227	178	197	166
162	181	187	185	167	168
437	454	529	460	443	498
231	220	276	234	216	5,252
206	234	253	226	227	246
316	280	356	272	271	320
164	134	196	147	130	168
152	146	160	125	141	152
417	334	361	334	413	412
220	184	160	165	188	199
197	150	201	169	225	213
292	277	329	293	322	308
1,475	155	199	138	176	155
147	122	130	155	146	153
603	604	696	562	561	628
313	306	350	268	271	294
290	298	346	294	290	334
352	373	432	315	301	355
195	181	233	158	142	178
157	1,925	199	157	159	177
619	607	708	558	455	511
318	309	369	285	235	240
301	298	339	273	220	271
357	380	481	379	411	401
191	172	246	185	195	184
166	208	235	194	216	217
114	77	87	75	130	129
51	39	41	42	69	81
63	38	46	33	61	48
276	240	285	217	243	269
152	105	140	89	114	124
124	135	145	128	129	145

Source : Taiping Household Registration Office

表 2-3 現住人口之年齡分配（續五）

單位：人

年底別及里別 End of Year & Village			50～54歲 50～54 Years	55～59歲 55～59Years	60～64歲 60～64Years	65～69歲 65～69 Years	70～74歲 70～74 Years
光明里	計	Total	319	297	211	134	106
	男	Male	148	126	88	45	32
	女	Female	171	171	123	89	74
光華里	計	Total	435	402	329	171	126
	男	Male	202	184	145	76	50
	女	Female	233	218	184	95	76
光隆里	計	Total	273	217	180	107	97
	男	Male	136	127	82	57	48
	女	Female	137	90	98	50	49
成功里	計	Total	330	230	167	107	83
	男	Male	158	110	84	55	43
	女	Female	172	120	83	52	40
坪林里	計	Total	275	285	246	151	97
	男	Male	120	141	85	60	36
	女	Female	155	144	161	91	61
宜佳里	計	Total	624	420	293	160	104
	男	Male	284	190	135	62	48
	女	Female	340	230	158	98	56
宜昌里	計	Total	363	350	228	116	72
	男	Male	161	159	119	58	32
	女	Female	202	191	109	58	40
宜欣里	計	Total	575	562	408	222	150
	男	Male	255	271	205	111	60
	女	Female	320	291	203	111	90
東平里	計	Total	336	280	206	123	78
	男	Male	168	114	98	51	42
	女	Female	168	166	108	72	36
東汴里	計	Total	97	96	86	58	80
	男	Male	58	56	36	31	42
	女	Female	39	40	50	27	38
東和里	計	Total	248	176	128	59	55
	男	Male	133	87	69	20	22
	女	Female	115	89	59	39	33

資料來源：太平區戶政事務所

Table 2-3 Population by Age (Cont.5)

Unit: Person

75～79歲 75～79 Years	80～84歲 80～84 Years	85～89歲 85～89 Years	90～94歲 90～94 Years	95～99歲 95～99 Years	100歲以上 100 Years and Over
52	72	38	10	1	—
25	57	25	6	—	—
27	15	13	4	1	—
74	83	51	14	2	—
29	67	31	9	1	—
45	16	20	5	1	—
73	45	21	8	2	1
32	23	11	3	—	—
41	22	10	5	2	1
51	39	19	6	1	—
20	21	11	2	—	—
31	18	8	4	1	—
57	85	43	17	2	—
29	60	30	14	—	—
28	25	13	3	2	—
72	42	20	7	1	—
37	26	16	3	—	—
35	16	4	4	1	—
55	44	19	3	2	—
26	22	10	2	1	—
29	22	9	1	1	—
71	66	33	12	3	—
30	34	19	6	2	—
41	32	14	6	1	—
62	56	20	2	1	—
26	27	11	2	—	—
36	29	9	—	1	—
61	46	10	7	1	—
23	24	7	3	1	—
38	22	3	4	—	—
37	38	13	4	—	—
16	19	6	2	—	—
21	19	7	2	—	—

Source : Taiping Household Registration Office

表 2-3 現住人口之年齡分配 (續六)

單位：人

年底別及里別 End of Year & Village			總計 Grand Total	0~4 歲 0~4 Years	5~9 歲 5~9 Years	10~14歲 10~14 Years	15~19歲 15~19 Years
長億里	計	Total	6,710	321	330	489	527
	男	Male	3,292	175	160	254	270
	女	Female	3,418	146	170	235	257
建國里	計	Total	3,521	142	143	187	304
	男	Male	1,769	68	76	98	158
	女	Female	1,752	74	67	89	146
建興里	計	Total	3,542	135	130	217	313
	男	Male	1,793	69	71	121	156
	女	Female	1,749	66	59	96	157
黃竹里	計	Total	797	25	21	28	35
	男	Male	455	13	12	16	1
	女	Female	342	12	9	12	20
勤益里	計	Total	2,599	100	102	149	170
	男	Male	1,280	48	53	70	84
	女	Female	1,319	52	49	79	86
新光里	計	Total	8,110	386	332	534	626
	男	Male	4,051	207	174	292	330
	女	Female	4,059	179	158	242	296
新吉里	計	Total	6,088	282	317	398	506
	男	Male	3,056	137	153	206	272
	女	Female	3,032	145	164	192	234
新坪里	計	Total	7,851	382	499	560	691
	男	Male	3,853	189	261	300	351
	女	Female	3,998	193	238	260	340
新城里	計	Total	5,984	284	354	442	543
	男	Male	2,889	167	189	210	266
	女	Female	3,095	117	165	232	277
新高里	計	Total	4,436	192	163	229	372
	男	Male	2,202	103	81	128	194
	女	Female	2,234	89	82	101	178
新福里	計	Total	6,177	221	221	394	462
	男	Male	2,958	119	106	188	233
	女	Female	3,219	102	115	206	229

資料來源：太平區戶政事務所

Table 2-3 Population by Age (Cont.6)

Unit:Person					
20～24歲 20～24 Years	25～29歲 25～29 Years	30～34歲 30～34 Years	35～39歲 35～39 Years	40～44歲 40～44 Years	45～49歲 45～49 Years
575	617	683	525	448	496
313	314	337	270	211	209
262	303	346	255	237	287
284	294	347	285	265	253
143	163	185	154	133	116
141	131	162	131	132	137
289	292	320	296	282	257
151	144	174	153	134	134
138	148	146	143	148	123
41	41	58	54	73	81
22	19	24	34	50	57
19	22	34	250	23	24
182	209	222	214	216	186
98	108	117	101	127	85
84	101	105	113	89	101
617	686	834	675	620	586
311	336	438	323	316	297
306	350	396	352	304	289
526	501	576	455	449	524
300	268	283	238	214	244
226	233	293	217	235	280
632	538	670	670	784	725
309	286	345	298	346	361
323	252	325	372	438	364
483	432	520	513	529	608
254	231	240	224	248	287
229	201	280	289	281	321
420	403	421	318	324	395
216	201	212	180	151	163
204	202	209	138	173	232
463	502	585	511	570	511
231	255	292	246	265	246
232	247	293	265	305	265

Source : Taiping Household Registration Office

表 2-3 現住人口之年齡分配（續七）

單位：人

年底別及里別 End of Year & Village			50～54歲 50～54 Years	55～59歲 55～59Years	60～64歲 60～64Years	65～69歲 65～69 Years	70～74歲 70～74 Years
長億里	計	Total	562	480	300	121	100
	男	Male	246	241	132	55	44
	女	Female	316	239	168	66	56
建國里	計	Total	251	277	195	92	72
	男	Male	117	122	85	31	33
	女	Female	134	155	110	61	39
建興里	計	Total	303	233	168	87	64
	男	Male	129	96	74	34	32
	女	Female	174	137	94	53	32
黃竹里	計	Total	70	59	50	39	42
	男	Male	45	41	25	25	18
	女	Female	25	18	25	14	24
勤益里	計	Total	199	183	153	91	68
	男	Male	95	85	62	26	26
	女	Female	104	98	91	65	42
新光里	計	Total	577	583	457	205	164
	男	Male	271	262	216	97	71
	女	Female	306	321	241	108	93
新吉里	計	Total	525	391	273	131	89
	男	Male	254	184	133	56	37
	女	Female	271	207	140	75	52
新坪里	計	Total	522	396	309	171	121
	男	Male	265	189	137	75	45
	女	Female	257	207	172	96	76
新城里	計	Total	473	311	217	91	70
	男	Male	219	157	87	34	24
	女	Female	254	154	130	57	46
新高里	計	Total	407	299	216	99	65
	男	Male	179	149	106	56	28
	女	Female	228	150	110	43	37
新福里	計	Total	465	437	307	182	140
	男	Male	210	183	138	86	58
	女	Female	255	254	169	96	82

資料來源：太平區戶政事務所

Table 2-3 Population by Age (Cont.7)

Unit: Person

75～79歲 75～79 Years	80～84歲 80～84 Years	85～89歲 85～89 Years	90～94歲 90～94 Years	95～99歲 95～99 Years	100歲以上 100 Years and Over
63	40	26	5	2	—
24	21	14	1	1	—
39	19	12	4	1	—
38	48	37	6	1	—
12	38	31	5	1	—
26	10	6	1	—	—
36	50	59	10	1	—
16	43	54	8	—	—
20	7	5	2	1	—
40	26	12	1	1	—
21	12	5	1	—	—
19	14	7	—	1	—
53	61	34	6	1	—
24	44	22	4	1	—
29	17	12	2	—	—
96	84	37	11	—	—
48	38	21	3	—	—
48	46	16	8	—	—
53	65	20	5	2	—
24	37	10	5	1	—
29	28	10	—	1	—
60	72	37	10	2	—
26	42	21	6	1	—
34	30	16	4	1	—
50	43	19	2	—	—
15	23	13	1	—	—
35	20	6	1	—	—
55	35	16	6	1	—
21	18	11	4	1	—
34	17	5	2	—	—
92	76	31	6	1	—
36	45	17	4	—	—
56	31	14	2	1	—

Source : Taiping Household Registration Office

表 2-3 現住人口之年齡分配 (續八)

單位：人

年底別及里別 End of Year & Village			總計 Grand Total	0～4 歲 0～4 Years	5～9 歲 5～9 Years	10～14歲 10～14 Years	15～19歲 15～19 Years
新興里	計	Total	2,898	152	113	181	232
	男	Male	1,426	85	53	94	123
	女	Female	1,472	67	60	87	109
聖和里	計	Total	1,847	74	61	94	113
	男	Male	1,008	46	34	48	64
	女	Female	839	28	27	46	49
福隆里	計	Total	4,175	206	187	252	327
	男	Male	2,094	101	93	123	173
	女	Female	2,081	105	94	129	154
德隆里	計	Total	5,620	325	274	311	347
	男	Male	2,886	163	129	181	157
	女	Female	2,734	162	145	130	190
興隆里	計	Total	3,935	181	179	220	299
	男	Male	1,997	100	84	122	151
	女	Female	1,938	81	95	98	148
頭汴里	計	Total	231	104	108	108	156
	男	Male	1,207	46	56	55	67
	女	Female	1,124	58	52	53	89
豐年里	計	Total	4,962	207	181	224	321
	男	Male	2,491	103	98	114	164
	女	Female	2,471	104	83	110	157

資料來源：太平區戶政事務所

Table 2-3 Population by Age (Cont.8)

Unit: Person

20～24歲	25～29歲	30～34歲	35～39歲	40～44歲	45～49歲
20～24 Years	25～29 Years	30～34 Years	35～39 Years	40～44 Years	45～49 Years
257	279	318	235	207	220
127	146	163	127	95	95
130	133	155	108	112	125
147	156	149	122	121	181
84	97	79	56	73	104
63	59	70	66	48	77
372	318	357	333	342	394
209	164	179	170	171	180
163	154	178	163	171	214
467	569	670	428	291	384
254	320	364	242	160	180
213	249	306	186	131	204
281	298	375	302	335	279
146	140	195	155	190	136
135	158	180	147	145	143
167	164	183	171	178	186
89	78	95	95	114	105
78	86	88	76	64	81
403	437	468	380	307	334
209	224	273	186	163	162
197	213	195	194	144	172

Source : Taiping Household Registration Office

表 2-3 現住人口之年齡分配（續完）

單位：人

年底別及里別 End of Year & Village			50～54歲 50～54 Years	55～59歲 55～59Years	60～64歲 60～64Years	65～69歲 65～69 Years	70～74歲 70～74 Years
新興里	計	Total	226	201	113	68	46
	男	Male	104	89	50	42	16
	女	Female	122	112	63	26	30
聖和里	計	Total	156	139	91	65	83
	男	Male	84	77	48	30	39
	女	Female	72	62	43	35	44
福隆里	計	Total	332	279	175	104	74
	男	Male	161	140	79	50	31
	女	Female	171	139	96	54	43
德隆里	計	Total	433	487	291	131	78
	男	Male	194	236	143	64	38
	女	Female	239	251	148	67	40
興隆里	計	Total	311	269	192	114	97
	男	Male	154	139	77	52	36
	女	Female	157	130	115	62	61
頭汴里	計	Total	181	148	134	95	84
	男	Male	104	79	64	42	36
	女	Female	77	69	70	53	48
豐年里	計	Total	462	417	333	159	102
	男	Male	210	197	159	74	37
	女	Female	252	220	174	98	65

資料來源：太平區戶政事務所

Table 2-3 Population by Age (Cont.End)

Unit: Person

75～79歲 75～79 Years	80～84歲 80～84 Years	85～89歲 85～89 Years	90～94歲 90～94 Years	95～99歲 95～99 Years	100歲以上 100 Years and Over
23	17	9	—	1	—
8	5	4	—	—	—
15	12	5	—	1	—
38	34	21	2	—	—
19	16	10	—	—	—
19	18	11	2	—	—
58	40	16	8	1	—
27	27	12	4	—	—
31	13	4	4	1	—
58	42	28	5	1	—
21	21	16	2	1	—
37	21	12	3	—	—
79	74	38	11	1	—
41	47	26	6	—	—
38	27	12	5	1	—
75	55	26	7	1	—
38	29	10	5	—	—
37	26	16	2	1	—
89	77	45	13	3	—
34	51	25	7	1	—
55	26	20	6	2	—

Source : Taiping Household Registration Office

表 2-4 現住人口之教育程度—按年齡別分

單位：人

年底別及 年齡組別 End of Year & Range of Age	性別 Sex	總計 Grand Total	識 字 者				
			合計 Total	研究所 Graduate School		大學(含獨立學院) University (College)	
				畢業 Graduated	肄業 Ungraduated	畢業 Graduated	肄業 Ungraduated
民國91年底 End of 2002	計 Total	130,578	126,694	945	460	6,637	4,113
	男 Male	65,811	65,197	647	296	3,652	2,062
	女 Female	64,767	61,497	298	164	2,985	2,051
民國92年底 End of 2003	計 Total	132,732	129,782	1,282	612	8,455	4,523
	男 Male	66,818	66,377	871	365	4,613	2,296
	女 Female	65,914	63,405	411	247	3,842	2,227
民國93年底 End of 2004	計 Total	134,408	131,568	1,423	790	9,302	5,021
	男 Male	67,578	67,165	957	465	4,987	2,576
	女 Female	66,830	64,403	466	325	4,315	2,445
民國94年底 End of 2005	計 Total	136,239	133,514	1,607	887	10,323	5,375
	男 Male	68,447	68,059	1,064	522	5,427	2,703
	女 Female	67,792	65,455	543	365	4,896	2,672
民國95年底 End of 2006	計 Total	137,858	135,258	1,839	1,015	11,371	5,819
	男 Male	69,136	68,768	1,207	606	5,898	2,986
	女 Female	68,722	66,490	632	409	5,473	2,833
民國96年底 End of 2007	計 Total	139,666	137,151	2,128	1,096	12,523	6,831
	男 Male	69,980	69,621	1,392	661	6,336	3,502
	女 Female	69,686	67,530	736	435	6,187	3,329
民國97年底 End of 2008	計 Total	141,642	139,200	2,379	1,191	13,860	7,566
	男 Male	70,896	70,556	1,545	721	6,888	3,873
	女 Female	70,746	68,644	834	470	6,972	3,693
民國98年底 End of 2009	計 Total	143,182	140,843	2,539	1,325	15,182	7,875
	男 Male	71,573	71,261	1,639	806	7,408	4,101
	女 Female	71,609	69,582	900	519	7,774	3,774
民國99年底 End of 2010	計 Total	145,075	142,762	2,845	1,415	16,564	8,839
	男 Male	72,349	72,044	1,825	854	8,041	4,525
	女 Female	72,726	70,718	1,020	561	8,523	4,314
民國100年底 End of 2011	計 Total	147,244	145,030	3,160	1,604	17,822	9,616
	男 Male	73,354	73,062	2,021	976	8,565	4,922
	女 Female	73,890	71,968	1,139	628	9,257	4,694

資料來源：太平區戶政事務所

Table 2-4 Population by Educational Attainment—By Age

Unit : Person

Literate					
專科 Junior College					
二、三年制 2,3 Years System		五年制 5 Years System			
畢業 Graduated	肄業 Ungraduated	後二年 Final 2 Years		前三年 First 3 Years	
		畢業 Graduated	肄業 Ungraduated	肄業 Ungraduated	
8,695	3,171	4,164	393	820	
4,323	1,630	2,154	227	382	
4,372	1,541	2,010	166	438	
8,796	2,659	6,511	627	861	
4,289	1,389	3,471	329	357	
4,507	1,270	3,040	298	504	
8,906	2,664	6,378	562	955	
4,375	1,450	3,383	304	363	
4,531	1,214	2,995	258	592	
9,005	2,646	6,290	528	841	
4,439	1,458	3,343	282	301	
4,566	1,188	2,947	246	540	
9,110	2,627	6,202	511	694	
4,489	1,463	3,267	272	225	
4,621	1,164	2,935	239	469	
9,169	2,502	6,012	487	599	
4,570	1,428	3,144	259	182	
4,599	1,074	2,868	228	417	
9,210	2,473	5,775	455	532	
4,612	1,400	3,014	250	153	
4,598	1,073	2,761	205	379	
9,201	2,312	5,645	447	552	
4,629	1,308	2,928	245	163	
4,572	1,004	2,717	202	389	
9,238	2,172	5,432	427	538	
4,680	1,228	2,835	229	161	
4,558	944	2,597	198	377	
9,310	2,094	5,324	427	530	
4,728	1,186	2,781	230	156	
4,582	908	2,543	197	374	

Source : Taiping Household Registration Office

表 2-4 現住人口之教育程度—按年齡別分 (續一)

單位：人

年底別及 年齡組別	性別 Sex	識 字 者					
		高 中 Senior High School		高 職 Senior Vocational School		國 (初) 中 Junior High School	
		畢業 Graduated	肄業 Ungraduated	畢業 Graduated	肄業 Ungraduated	畢業 Graduated	肄業 Ungraduated
民國91年底 End of 2002	計 Total	6,165	3,974	27,495	8,230	24,536	2,553
	男 Male	3,486	2,082	14,198	4,713	12,835	1,473
	女 Female	2,679	1,892	13,297	3,517	11,701	1,080
民國92年底 End of 2003	計 Total	8,279	4,190	30,212	7,050	21,087	2,794
	男 Male	4,522	2,185	15,532	4,137	11,035	1,480
	女 Female	3,757	2,005	14,680	2,913	10,052	1,314
民國93年底 End of 2004	計 Total	8,286	4,103	30,388	7,046	21,563	2,689
	男 Male	4,464	2,073	15,568	4,217	11,286	1,433
	女 Female	3,822	2,030	14,820	2,829	10,277	1,256
民國94年底 End of 2005	計 Total	8,537	4,372	30,412	7,413	21,423	2,749
	男 Male	4,569	2,212	15,630	4,424	11,217	1,455
	女 Female	3,968	2,160	14,782	2,989	10,206	1,294
民國95年底 End of 2006	計 Total	8,532	4,138	30,674	8,112	21,408	2,449
	男 Male	4,554	2,043	15,750	4,794	11,162	1,276
	女 Female	3,978	2,095	14,924	3,318	10,246	1,173
民國96年底 End of 2007	計 Total	8,348	4,205	30,728	8,729	20,911	2,409
	男 Male	4,473	2,083	15,787	5,081	10,888	1,244
	女 Female	3,875	2,122	14,941	3,648	10,023	1,165
民國97年底 End of 2008	計 Total	8,352	3,651	31,003	9,316	20,854	2,406
	男 Male	4,462	1,863	16,018	5,313	10,802	1,259
	女 Female	3,890	1,788	14,985	4,003	10,052	1,147
民國98年底 End of 2009	計 Total	8,426	3,625	31,338	9,501	20,675	2,401
	男 Male	4,494	1,892	16,239	5,414	10,614	1,262
	女 Female	3,932	1,733	15,099	4,087	10,061	1,139
民國99年底 End of 2010	計 Total	8,271	3,589	31,312	9,749	20,209	2,437
	男 Male	4,416	1,929	16,190	5,522	10,379	1,254
	女 Female	3,855	1,660	15,122	4,227	9,830	1,183
民國100年底 End of 2011	計 Total	8,111	3,726	31,613	9,811	19,937	1,261
	男 Male	4,308	1,989	16,353	5,604	10,187	1,295
	女 Female	3,803	1,737	15,260	4,207	9,750	1,166

資料來源：太平區戶政事務所

Table 2-4 Population by Educational Attainment—By Age(Cont.1)

Unit : Person

Literate					不識字者 Illiterate
初 職 Junior Vocational School		小 學 Primary School		自 修 Self-taught	
畢業 Graduated	肄業 Ungraduated	畢業 Graduated	肄業 Ungraduated		
406	159	18,989	4,116	673	3,884
251	112	8,560	1,731	383	614
155	47	10,429	2,385	290	3,270
297	68	18,801	2,139	539	2,950
185	50	8,247	801	223	441
112	18	10,554	1,338	316	2,509
295	70	18,484	2,130	513	2,840
179	51	8,048	780	206	413
116	19	10,436	1,350	307	2,427
293	70	18,199	2,051	493	2,725
169	51	7,850	749	194	388
124	19	10,349	1,302	299	2,337
288	71	17,926	1,997	475	2,600
166	53	7,679	701	177	368
122	18	10,247	1,296	298	2,232
287	70	17,678	1,996	443	2,515
168	52	7,514	694	163	359
119	18	10,164	1,302	280	2,156
287	65	17,424	1,980	421	2,442
170	48	7,326	691	148	340
117	17	10,098	1,289	273	2,102
280	66	17,105	1,949	399	2,339
166	49	7,102	665	137	312
114	17	10,003	1,284	262	2,027
281	69	16,982	2,001	392	2,313
163	52	6,961	667	133	305
118	17	10,021	1,334	259	2,008
280	72	16,765	1,973	394	2,214
160	52	6,768	651	130	292
120	20	9,997	1,322	264	1,922

Source : Taiping Household Registration Office

表 2-4 現住人口之教育程度—按年齡別分(續二)

單位：人

年底別及 年齡組別 End of Year & Range of Age	性別 Sex	總計 Grand Total	識 字 者				
			合計 Total	研究所 Graduate School		大學(含獨立學院) University (College)	
				畢業 Graduated	肄業 Ungraduated	畢業 Graduated	肄業 Ungraduated
民國101年底 End of 2012	計 Total	149,979	147,847	3,537	1,772	19,372	10,317
	男 Male	74,609	74,333	2,239	1,102	9,195	5,307
	女 Female	75,370	73,514	1,298	670	10,177	5,010
15-19歲 (years)	計 Total	13,724	13,724	—	—	—	3,218
	男 Male	7,112	7,112	—	—	—	1,600
	女 Female	6,612	6,612	—	—	—	1,618
20-24歲 (years)	計 Total	14,457	11,454	85	527	3,190	5,468
	男 Male	7,484	7,483	60	339	1,333	2,818
	女 Female	6,973	6,971	25	188	1,857	2,650
25-29歲 (years)	計 Total	14,663	14,660	864	399	5,820	689
	男 Male	7,515	7,514	570	227	2,519	407
	女 Female	7,148	7,146	294	172	3,301	282
30-34歲 (years)	計 Total	16,879	16,874	931	313	4,136	413
	男 Male	8,740	8,740	575	211	1,923	218
	女 Female	8,139	8,134	356	102	2,213	195
35-39歲 (years)	計 Total	13,925	13,910	511	196	1,959	143
	男 Male	7,009	7,007	302	123	939	75
	女 Female	6,916	6,903	209	73	1,020	68
40-44歲 (years)	計 Total	13,461	13,448	390	169	1,189	91
	男 Male	6,733	6,725	230	99	552	29
	女 Female	6,728	6,723	160	70	637	62
45-49歲 (years)	計 Total	14,270	14,256	350	97	857	108
	男 Male	6,860	6,855	207	57	429	51
	女 Female	7,410	7,401	143	40	428	57
50-54歲 (years)	計 Total	13,936	13,881	182	39	723	71
	男 Male	6,612	6,601	127	22	408	35
	女 Female	7,324	7,280	55	17	315	36
55-59歲 (years)	計 Total	12,113	12,010	120	19	559	46
	男 Male	5,811	5,799	85	12	350	20
	女 Female	6,302	6,211	35	7	209	26
60-64歲 (years)	計 Total	8,803	8,618	57	10	419	41
	男 Male	4,107	4,092	54	9	292	29
	女 Female	4,696	4,526	13	1	127	12
65歲以上 Over 65 years	計 Total	13,748	12,012	37	3	520	29
	男 Male	6,626	6,405	29	3	450	25
	女 Female	7,122	5,607	8	—	70	4

資料來源：太平區戶政事務所

Table 2-4 Population by Educational Attainment—By Age(Cont.2)

Unit : Person

Literate				
專科 Junior College				
二、三年制 2,3 Years System		五年制 5 Years System		
畢業 Graduated	肄業 Ungraduated	後二年 Final 2 Years		前三年 First 3 Years
		畢業 Graduated	肄業 Ungraduated	肄業 Ungraduated
9,397	2,136	5,315	428	532
4,762	1,201	2,768	232	161
4,635	935	2,547	196	371
—	131	—	21	375
—	68	—	8	66
—	63	—	13	309
344	381	171	12	53
192	217	25	6	21
152	164	146	6	32
908	483	293	8	54
501	304	94	4	33
407	179	199	4	21
2,296	555	535	162	21
1,018	303	240	80	16
1,278	252	295	82	5
2,076	233	917	59	5
921	136	443	40	5
1,155	97	474	19	—
1,419	149	995	36	5
715	75	539	26	4
704	74	456	10	1
929	89	820	52	5
507	42	461	27	5
422	47	359	25	—
621	49	674	34	5
368	22	375	14	3
253	27	299	20	2
384	33	499	24	9
251	10	312	12	8
133	23	187	12	1
214	20	229	19	—
144	15	129	15	—
70	5	100	4	—
206	13	182	1	—
145	9	150	—	—
61	4	32	1	—

Source : Taiping Household Registration Office

表 2-4 現住人口之教育程度—按年齡別分(續完)

單位：人

年底別及 年齡組別 End of Year & Range of Age	性別 Sex	識 字 者					
		高 中 Senior High School		高 職 Senior Vocational School		國(初)中 Junior High School	
		畢業 Graduated	肄業 Ungraduated	畢業 Graduated	肄業 Ungraduated	畢業 Graduated	肄業 Ungraduated
民國101年底 End of 2012	計 Total	7,957	3,733	31,715	9,926	19,913	2,547
	男 Male	4,224	2,019	16,424	5,699	10,126	1,292
	女 Female	3,733	1,714	15,291	4,227	9,787	1,255
15-19歲 (years)	計 Total	85	2,203	611	5,771	337	911
	男 Male	53	1,138	343	3,144	203	456
	女 Female	32	1,065	268	2,627	134	455
20-24歲 (years)	計 Total	434	99	2,446	755	399	77
	男 Male	235	57	1,397	474	250	51
	女 Female	199	42	1,049	281	149	26
25-29歲 (years)	計 Total	568	210	2,699	807	647	142
	男 Male	311	111	1,485	502	361	69
	女 Female	257	99	1,214	305	286	73
30-34歲 (years)	計 Total	627	196	4,427	687	1,333	95
	男 Male	281	121	2,464	442	791	44
	女 Female	346	75	1,963	245	542	51
35-39歲 (years)	計 Total	957	179	4,468	395	1,584	130
	男 Male	458	104	2,232	255	900	62
	女 Female	499	75	2,236	140	684	68
40-44歲 (years)	計 Total	1,112	202	4,856	388	2,200	102
	男 Male	536	110	2,379	235	1,112	51
	女 Female	576	92	2,477	153	1,088	51
45-49歲 (years)	計 Total	1,152	223	4,687	444	3,880	166
	男 Male	564	122	2,151	256	1,776	83
	女 Female	588	101	2,536	188	2,104	83
50-54歲 (years)	計 Total	1,140	179	3,605	337	4,707	251
	男 Male	586	103	1,735	191	2,180	90
	女 Female	554	76	1,870	146	2,527	161
55-59歲 (years)	計 Total	821	119	2,223	194	2,521	307
	男 Male	492	74	1,156	105	1,261	160
	女 Female	329	45	1,067	89	1,260	147
60-64歲 (years)	計 Total	423	46	963	75	1,040	193
	男 Male	246	20	534	38	530	109
	女 Female	177	26	429	37	510	84
65歲以上 Over 65 years	計 Total	638	77	730	73	1,265	173
	男 Male	462	59	548	57	762	117
	女 Female	176	18	182	16	503	56

資料來源：太平區戶政事務所

Table 2-4 Population by Educational Attainment—By Age (Cont.End)

Unit : Person

Literate					不識字者 Illiterate
初 職 Junior Vocational School		小 學 Primary School		自 修 Self-taught	
畢業 Graduated	肄業 Ungraduated	畢業 Graduated	肄業 Ungraduated		
278	74	16,539	1,978	381	2,132
156	53	6,600	651	122	276
122	21	9,939	1,327	259	1,856
—	—	4	57	—	—
—	—	2	31	—	—
—	—	2	26	—	—
—	—	3	10	—	3
—	—	2	6	—	1
—	—	1	4	—	2
—	—	50	18	1	3
—	—	8	7	1	1
—	—	42	11	—	2
—	—	105	37	5	5
—	—	9	4	—	—
—	—	96	33	5	5
—	—	73	21	4	15
—	—	8	3	1	2
—	—	65	18	3	13
—	—	106	35	4	13
—	—	21	10	2	8
—	—	85	25	2	5
—	—	352	39	6	14
—	—	105	10	2	5
—	—	247	29	4	9
5	1	1,178	71	9	55
3	1	317	19	2	11
2	—	861	52	7	44
54	17	3,798	244	19	103
21	12	1,376	79	3	12
33	5	2,422	165	16	91
85	24	4,400	312	38	185
35	16	1,782	89	6	15
50	8	2,618	223	32	170
134	32	6,470	1,134	295	1,736
97	24	3,970	393	105	221
37	8	3,500	741	190	1,515

Source : Taiping Household Registration Office

表 2-5 現住人口之婚姻狀況—按年齡別分

單位：人

年底別		總 計 Grand Total			未 婚 Single		
Year		計 Total	男 Male	女 Female	計 Total	男 Male	女 Female
民國91年底	End of 2002	168,892	85,663	83,229	84,770	46,074	38,696
民國92年底	End of 2003	169,969	86,071	83,898	84,870	46,006	38,864
民國93年底	End of 2004	170,363	86,143	84,220	84,688	45,845	38,843
民國94年底	End of 2005	170,712	86,217	84,495	84,322	45,598	38,724
民國95年底	End of 2006	171,139	86,321	84,818	83,871	45,368	38,503
民國96年底	End of 2007	171,628	86,532	85,096	83,496	45,148	38,348
民國97年底	End of 2008	172,363	86,765	85,598	83,047	44,855	38,192
民國98年底	End of 2009	172,389	86,680	85,709	82,647	44,733	37,914
民國99年底	End of 2010	172,965	86,816	86,149	82,097	44,481	37,616
民國100年底	End of 2011	174,284	87,359	86,925	81,715	44,360	37,355
民國101年底	End of 2012	176,594	88,434	88,160	82,464	44,772	37,692

資料來源：太平區戶政事務所

Table 2-5 The Marital Status of the Population—By Age

Unit : Person

有 偶 Married			離 婚 Divorced			喪 偶 Widowed		
計 Total	男 Male	女 Female	計 Total	男 Male	女 Female	計 Total	男 Male	女 Female
71,545	35,246	36,299	6,908	3,242	3,666	5,669	1,101	4,568
71,696	35,400	36,296	7,515	3,509	4,006	5,888	1,156	4,732
71,494	35,362	36,132	8,064	3,768	4,296	6,117	1,168	4,949
71,384	35,365	36,019	8,689	4,049	4,640	6,317	1,205	5,112
71,435	35,380	36,055	9,265	4,331	4,934	6,568	1,242	5,326
71,525	35,498	36,027	9,810	4,615	5,195	6,797	1,271	5,526
71,905	35,740	36,165	10,340	4,862	5,478	7,071	1,308	5,763
71,579	35,519	36,060	10,833	5,092	5,741	7,330	1,336	5,994
71,868	35,610	36,258	11,384	5,350	6,034	7,616	1,375	6,241
72,947	36,116	36,831	11,735	5,482	6,253	7,887	1,401	6,486
73,692	36,486	37,206	12,377	5,767	6,610	8,061	1,409	6,652

Source : Taiping Household Registration Office

表 2-6 現住人口之婚姻狀況—按里別分

單位：人

年底別 Year	總 計 Grand Total			未 婚 Single		
	計 Total	男 Male	女 Female	計 Total	男 Male	女 Female
民國101年底 End of 2012	176,594	88,434	88,160	82,464	44,772	37,692
大興里	2,831	1,415	1,416	1,289	691	598
中山里	4,236	2,245	1,991	1,816	1,047	769
中平里	4,880	2,460	2,420	2,322	1,268	1,054
中政里	4,380	2,220	2,160	2,041	1,115	926
中興里	4,162	2,086	2,076	1,957	1,053	904
太平里	6,802	3,513	3,289	3,150	1,723	1,427
平安里	2,669	1,362	1,307	1,243	675	568
永平里	4,736	2,354	2,382	2,182	1,173	1,009
永成里	7,547	3,715	3,832	3,693	1,986	1,707
永隆里	3,088	1,569	1,519	1,466	805	661
光明里	4,283	2,099	2,184	1,965	1,043	922
光華里	5,724	2,839	2,885	2,560	1,374	1,186
光隆里	3,711	1,916	1,795	1,743	958	785
成功里	4,535	2,274	2,261	2,204	1,208	996
坪林里	3,913	2,003	1,910	1,752	998	754
宜佳里	6,988	3,417	3,571	3,336	1,785	1,551
宜昌里	4,308	2,178	2,130	2,008	1,124	884
宜欣里	6,991	3,483	3,508	3,216	1,725	1,491
東平里	4,788	2,346	2,442	2,249	1,211	1,038
東汴里	1,405	748	657	555	313	242
東和里	3,034	1,485	1,549	1,461	773	688
長億里	6,710	3,292	3,418	3,214	1,737	1,477
建國里	3,521	1,769	1,752	1,656	913	743
建興里	3,542	1,793	1,749	1,677	938	739
黃竹里	797	455	342	253	141	112
勤益里	2,599	1,280	1,319	1,199	630	569
新光里	8,110	4,051	4,059	3,854	2,070	1,784
新吉里	6,088	3,056	3,032	2,930	1,603	1,327
新坪里	7,851	3,853	3,998	3,818	2,039	1,779
新城里	5,984	2,889	3,095	2,910	1,547	1,363
新高里	4,436	2,202	2,234	2,106	1,127	979
新福里	6,177	2,958	3,219	2,838	1,455	1,383
新興里	2,898	1,426	1,472	1,432	767	665
聖和里	1,847	1,008	839	805	481	324
福隆里	4,175	2,094	2,081	1,952	1,060	892
德隆里	5,620	2,886	2,734	2,635	1,490	1,145
興隆里	3,935	1,997	1,938	1,781	986	795
頭汴里	2,331	1,207	1,124	993	540	453
豐年里	4,962	2,491	2,471	2,203	1,200	1,003

資料來源：太平區戶政事務所

Table 2-6 The Marital Status of the Population—By Village

Unit : Person

有 偶 Married			離 婚 Divorced			喪 偶 Widowed		
計 Total	男 Male	女 Female	計 Total	男 Male	女 Female	計 Total	男 Male	女 Female
73,692	36,486	37,206	12,377	5,767	6,610	8,061	1,409	6,652
1,237	624	613	162	75	87	143	25	118
1,711	863	848	487	298	189	222	37	185
2,029	1,004	1,025	330	143	187	199	45	154
1,853	929	924	297	148	149	189	28	161
1,780	882	898	243	112	131	182	39	143
2,975	1,512	1,463	381	208	173	296	70	226
1,141	566	575	156	93	63	129	28	101
2,045	1,004	1,041	351	148	203	158	29	129
3,131	1,491	1,640	463	200	263	260	38	222
1,268	631	637	193	99	94	161	34	127
1,773	883	890	299	138	161	246	35	211
2,434	1,215	1,219	429	190	239	301	60	241
1,546	790	756	230	135	95	192	33	159
1,795	882	913	359	157	202	177	27	150
1,697	847	850	221	125	96	243	33	210
2,829	1,367	1,462	561	228	333	262	37	225
1,736	857	879	382	165	217	182	32	150
2,936	1,471	1,465	510	230	280	329	57	272
2,034	976	1,058	323	128	195	182	31	151
614	340	274	111	65	46	125	30	95
1,223	604	619	205	84	121	145	24	121
2,804	1,349	1,455	432	178	254	260	28	232
1,475	732	743	219	105	114	171	19	152
1,387	692	695	287	141	146	191	22	169
416	257	159	57	38	19	71	19	52
1,117	570	547	144	65	79	139	15	124
3,460	1,697	1,763	470	226	244	326	58	268
2,525	1,216	1,309	407	192	215	226	45	181
3,057	1,489	1,568	646	264	382	330	61	269
2,247	1,072	1,175	601	236	365	226	34	192
1,833	919	914	329	129	200	168	27	141
2,603	1,274	1,329	460	178	282	276	51	225
1,203	581	622	153	55	98	110	23	87
779	409	370	147	88	59	116	30	86
1,754	867	887	296	134	162	173	33	140
2,392	1,181	1,211	328	173	155	265	42	223
1,664	820	844	259	149	110	231	42	189
1,000	547	453	141	78	63	197	42	155
2,189	1,076	1,113	308	169	139	262	46	216

Source : Taiping Household Registration Office

表 2-7 現住原住民戶口數

單位：人、戶

年底別及里別 End of Year & Village	戶 數 (戶) Num. of Household			人 口	
	合 計 Total	平地原住民 Aborigines in Plains	山地原住民 Aborigines in Mountains	合 計	
				計 Subtotal	男 Male
民國91年底 End of 2002	498	286	212	1,705	797
民國92年底 End of 2003	523	302	221	1,796	837
民國93年底 End of 2004	564	319	245	1,930	897
民國94年底 End of 2005	564	321	243	1,965	909
民國95年底 End of 2006	579	333	246	1,994	915
民國96年底 End of 2007	600	332	268	2,122	965
民國97年底 End of 2008	642	349	293	2,257	1,039
民國98年底 End of 2009	682	363	319	2,274	1,058
民國99年底 End of 2010	727	383	344	2,434	1,135
民國100年底 End of 2011	750	391	359	2,514	1,175

資料來源：太平區戶政事務所

Table 2-7 Number of Households of The Aborigines

Unit : Person/Household

數 (人)		Num. of Population				
Total	平地原住民 Aborigines in Plains			山地原住民 Aborigines in Mountains		
女 Female	計 Both Sexes	男 Male	女 Female	計 Both Sexes	男 Male	女 Female
908	940	478	462	765	319	446
959	960	488	472	836	349	487
1,033	1,027	519	508	903	378	525
1,056	1,058	532	526	907	377	530
1,079	1,069	538	531	925	377	548
1,157	1,092	545	547	1,030	420	610
1,218	1,146	579	567	1,111	460	651
1,216	1,139	586	553	1,135	472	663
1,299	1,246	639	607	1,188	496	692
1,339	1,277	654	623	1,237	521	716

Source : Taiping Household Registration Office

表 2-7 現住原住民戶口數 (續完)

單位：人、戶

年底別及里別 End of Year & Village	戶 數 (戶) Num. of Household			人 口	
	合 計 Total	平地原住民 Aborigines in Plains	山地原住民 Aborigines in Mountains	合 計	
				計 Subtotal	男 Male
民國101年底 End of 2012	785	406	379	2,636	1,238
大興里	8	4	4	23	11
中山里	22	10	12	63	29
中平里	19	9	10	58	22
中政里	19	7	12	57	31
中興里	16	9	7	48	20
太平里	15	8	7	48	18
平安里	7	6	1	38	20
永平里	21	14	7	74	37
永成里	35	13	22	132	60
永隆里	26	11	15	85	46
光明里	27	14	13	98	43
光華里	16	12	4	53	30
光隆里	15	5	10	57	25
成功里	17	5	12	40	18
坪林里	11	2	9	43	22
宜佳里	23	16	7	85	40
宜昌里	13	4	9	36	16
宜欣里	18	9	9	60	27
東平里	17	11	6	60	24
東汴里	1	—	1	3	2
東和里	12	8	4	45	27
長億里	35	18	17	119	50
建國里	16	9	7	46	20
建興里	44	25	19	169	79
黃竹里	—	—	—	2	—
勤益里	10	4	6	23	10
新光里	27	12	15	91	42
新吉里	32	21	11	91	51
新坪里	49	22	27	156	71
新城里	25	14	11	85	46
新高里	17	8	9	50	26
新福里	19	6	13	60	28
新興里	5	5	—	14	6
聖和里	8	4	4	27	15
福隆里	73	59	14	263	125
德隆里	25	10	15	95	39
興隆里	22	4	18	88	39
頭汴里	4	2	2	14	4
豐年里	16	6	10	37	19

資料來源：太平區戶政事務所

Table 2-7 Number of Households of The Aborigines (Cont.End)

Unit : Person/Household

數 (人)	Num. of Population					
Total	平地原住民 Aborigines in Plains			山地原住民 Aborigines in Mountains		
女 Female	計 Both Sexes	男 Male	女 Female	計 Both Sexes	男 Male	女 Female
1,398	1,326	675	651	1,310	563	747
12	10	6	4	13	5	8
34	29	16	13	34	13	21
36	25	9	16	33	13	20
26	17	12	5	40	19	21
28	21	9	12	27	11	16
30	25	10	15	23	8	15
18	33	17	16	5	3	2
37	44	20	24	30	17	13
72	43	20	23	89	40	49
39	35	22	13	50	24	26
55	61	31	30	37	12	25
23	40	24	16	13	6	7
32	19	8	11	38	17	21
22	13	9	4	27	9	18
21	4	2	2	39	20	19
45	47	25	22	38	15	23
20	10	4	6	26	12	14
33	21	8	13	39	19	20
36	32	15	17	28	9	19
1	1	1	—	2	1	1
18	27	16	11	18	11	7
69	55	23	32	64	27	37
26	22	11	11	24	9	15
90	94	53	41	75	26	49
2	—	—	—	2	—	2
13	11	5	6	12	5	7
49	40	20	20	51	22	29
40	53	35	18	38	16	22
85	71	37	34	85	34	51
39	51	29	22	34	17	17
24	31	15	16	19	11	8
32	21	14	7	39	14	25
8	12	5	7	2	1	1
12	13	7	6	14	8	6
138	215	103	112	48	22	26
56	36	14	22	59	25	34
49	26	12	14	62	27	35
10	6	1	5	8	3	5
18	12	7	5	25	12	13

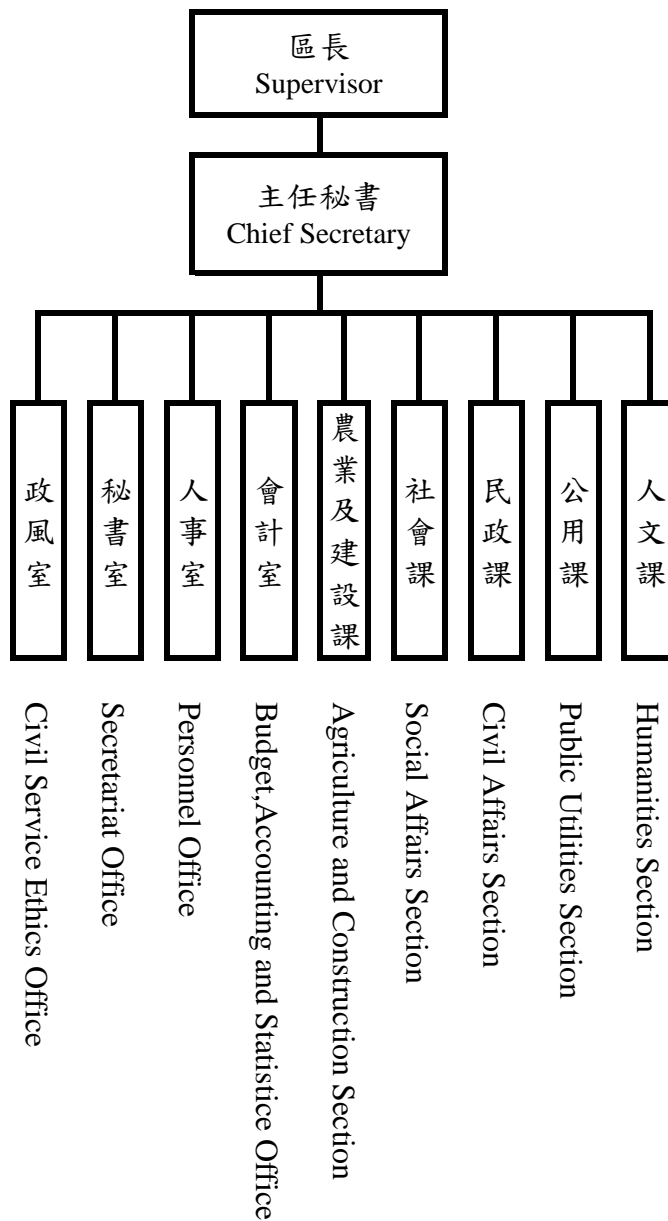
Source : Taiping Household Registration Office

參、行政組織

III.Administrative Organization

表 3-1 本所行政組織

Table 3-1 Taiping District Office Administrative Organization



資料來源：人事室

Source : Personnel Office

附註：【—】實線表示直屬單位

表 3-2 區公所員工總人數

Table 3-2 Total Personnel of Taiping District Office

單位：人

Unit : Person

年底別及機關別 End of Year & Organization	正式職員 預算員額 Personnel Management	員 工 總 人 數									
		總計 Grand Total	政務人 員 Political Appointee	民選機 關首長 Elected Mayor	民意 代表 Elected Official	正式職 員 Staff	臨時人 員 temporary Staff	約僱人 員 Contract Employees	技工 Technical Worker	駕駛 Driver	工友 Manual Worker
民國91年底 End of 2002	282	347	—	—	19	110	65	2	146	—	5
民國92年底 End of 2003	299	375	—	—	19	122	76	2	151	—	5
民國93年底 End of 2004	304	387	—	—	38	125	83	2	133	—	6
民國94年底 End of 2005	306	422	—	—	19	127	116	3	152	—	5
民國95年底 End of 2006	306	401	—	—	19	127	95	3	152	—	5
民國96年底 End of 2007	306	430	—	—	38	127	124	4	127	—	10
民國97年底 End of 2008	306	437	—	—	19	127	131	3	152	—	5
民國98年底 End of 2009	305	439	—	—	38	127	134	4	126	—	10
民國99年底 End of 2010	335	469	—	—	19	114	134	2	195	—	5
民國100年底 End of 2011	181	169	—	—	—	92	69	3	1	—	4
民國101年底 End of 2012	181	170	—	—	—	92	68	5	1	—	4

資料來源：人事室

Source : Personnel Office

備註：91-99年資料包含清潔隊、圖書館、托兒所、公有市場

肆、農林漁牧

IV.Agriculture, Forestry, Fishery And Husbandry

表 4-1 耕地面積

單位：公頃

年底別及區別 End of Year & Township	總計 Grand Total	水 田 Paddy Field	
		合計 Total	兩期作 Double-Cropped
民國91年底 End of 2002	2,745.05	54.50	26.85
民國92年底 End of 2003	2,742.01	54.50	26.85
民國93年底 End of 2004	2,739.27	54.50	26.85
民國94年底 End of 2005	2,724.02	54.50	26.85
民國95年底 End of 2006	2,722.52	54.50	54.50
民國96年底 End of 2007	2,720.42	54.50	54.50
民國97年底 End of 2008	2,717.02	54.50	54.50
民國98年底 End of 2009	2,589.61	44.86	44.86
民國99年底 End of 2010	2,589.61	44.86	44.86
民國100年底 End of 2011	2,588.10	44.86	44.86
民國101年底 End of 2012	2,587.05	44.86	44.86
第一區	65.55	20.00	20.00
第二區	42.56	8.36	8.36
第三區	412.12	7.50	7.50
第四區	397.65	7.00	7.00
第五區	343.30	—	—
第六區	384.13	—	—
第七區	400.68	2.00	2.00
第八區	541.06	—	—

資料來源：臺中市政府農業局

附 註：101年資料為初步統計數

Table 4-1 Cultivated Land Area

			Unit:Hectare
		旱田	Upland Field
單期作 Single-Cropped			
第一期作 1st Crop	第二期作 2nd Crop		
18.55	9.10	2,690.55	
18.55	9.10	2,687.51	
18.55	9.10	2,684.77	
18.55	9.10	2,669.52	
—	—	2,668.02	
—	—	2,665.92	
—	—	2,662.52	
—	—	2,544.75	
—	—	2,544.75	
—	—	2,543.24	
—	—	2,542.19	
—	—	45.55	
—	—	34.20	
—	—	404.62	
—	—	390.65	
—	—	343.30	
—	—	384.13	
—	—	398.68	
—	—	541.06	

Source : Taichung City Agriculture Bureau.

表 4-2 農戶人口數

單位：戶、人

年 底 別 End of Year	戶 數 Households					
	合 計	自 耕 農	半 自 耕 農 Part-Owner Farmers		耕地全部非 自有 Cultivated land all non-self- owned	無耕地者 without cultivated land
			自耕地50% 以上者 Self-owned Land over 50%	自耕地50% 以下者 Self-owned Land under 50%		
	Total	Full-Owner Farmers				
民國91年底 End of 2002	1,714	1,462	...	42	210	...
民國92年底 End of 2003	1,875	1,875
民國93年底 End of 2004	1,816	1,761	...	27	28	...
民國94年底 End of 2005	1,816	1,761	...	27	28	...
民國95年底 End of 2006	2,285	2,114	...	51	120	...
民國96年底 End of 2007	2,312	2,182	11	107	12	...
民國97年底 End of 2008	2,306	2,109	41	94	62	...
民國98年底 End of 2009	2,303	2,179	38	74	12	...
民國99年底 End of 2010	2,303	2,179	38	74	12	...
民國100年底 End of 2011	2,611	2,402	66	72	68	3

資料來源：農業及建設課

Table 4-2 Farm Families and Farm Household Population

Unit : Household ; Person

人口數 Persons					
合計 Total	自耕農 Full-Owner Farmers	半自耕農 Part-Owner Famers		耕地全部 非自有 Cultivated land all non-self- owned	無耕地者 without cultivated land
		自耕地50% 以上者 Self-owned Land over 50%	自耕地50% 以下者 Self-owned Land under 50%		
9,354	7,990	...	157	1,207	...
8,934	8,934
8,807	8,532	...	137	138	...
8,807	8,532	...	137	138	...
10,287	9,594	...	245	448	...
9,589	8,953	54	523	59	...
9,459	8,519	224	513	203	...
9,284	8,734	173	338	39	...
9,284	8,734	173	338	39	...
10,820	9,823	337	341	306	13

Source : Agriculture and Construction Division Section

表 4-3 稻米收穫面積及生產量

單位：面積：公頃
每公頃平均產量：糙米公斤
產量：糙米公噸

年 別 Year	總計 Grand Total				
	種植面積 Planted Area	收穫面積 Harvested Area	產量 Production	每公頃平均產量 Average Production Per Hectare	種植面積 Planted Area
民國91年 2002	53.00	53.00	264.00	3,868.00	53.00
民國92年 2003	62.00	62.00	322.00	4,716.00	62.00
民國93年 2004	56.00	56.00	372.00	6,631.00	56.00
民國94年 2005	44.00	44.00	252.00	5,722.00	44.00
民國95年 2006	48.00	48.00	270.00	5,628.00	48.00
民國96年 2007	45.00	45.00	187.00	4,116.00	45.00
民國97年 2008	44.00	44.00	212.00	4,780.00	44.00
民國98年 2009	42.00	42.00	289.00	6,797.00	42.00
民國99年 2010	24.00	24.00	120.00	4,968.00	24.00
民國100年 2011	21.83	21.83	138.48	6,340.00	21.83
民國101年 2012	20.13	20.13	122.69	6,090.00	20.13

資料來源：行政院農委會農糧署中區分署台中辦事處

附註：101年資料為初步統計數

Table 4-3 Harvested Area of Paddy Field and Rice Production

Unit : $\left\{ \begin{array}{l} \text{Area : Hectare} \\ \text{Average Production Per Ha. : Kg/Ha} \\ \text{Production : m.t.} \end{array} \right.$

水 稻			Paddy Rice		
合計 Total			蓬萊稻(梗稻) Japonica Rice		
收穫面積 Harvested Area	產量 Production	每公頃 平均產量 Average Production Per Hectare	種植面積 Planted Area	收穫面積 Harvested Area	產量 Production
53.00	264.00	3,868.00	53.00	53.00	264.00
62.00	322.00	4,716.00	62.00	62.00	322.00
56.00	372.00	6,631.00	56.00	56.00	372.00
44.00	252.00	5,722.00	44.00	44.00	252.00
48.00	270.00	5,628.00	48.00	48.00	270.00
45.00	187.00	4,116.00	45.00	45.00	187.00
44.00	212.00	4,780.00	44.00	44.00	212.00
42.00	289.00	6,797.00	42.00	42.00	289.00
24.00	120.00	4,968.00	24.00	24.00	120.00
21.83	138.48	6,340.00	21.83	21.83	138.48
20.13	122.69	6,090.00	20.13	20.13	122.69

Source : Taichung Offices, Central Regional Office, Agriculture and Food Agency, Council of Agriculture, Executive Yuan.

表 4-3 稻米收穫面積及生產量 (續完)

單位: { 面積：公頃
每公頃平均產量：糙米公斤
產量：糙米公噸

年 別 Year	水 稻						
	在來稻(硬秈稻) India Rice			長秈(仙稻) India Rice (Long)			Glutinous
	種植面積 Planted Area	收穫面積 Harvested Area	產量 Production	種植面積 Planted Area	收穫面積 Harvested Area	產量 Production	種植面積 Planted Area
民國91年 2002	—	—	—	—	—	—	—
民國92年 2003	—	—	—	—	—	—	—
民國93年 2004	—	—	—	—	—	—	—
民國94年 2005	—	—	—	—	—	—	—
民國95年 2006	—	—	—	—	—	—	—
民國96年 2007	—	—	—	—	—	—	—
民國97年 2008	—	—	—	—	—	—	—
民國98年 2009	—	—	—	—	—	—	—
民國99年 2010	—	—	—	—	—	—	—
民國100年 2011	—	—	—	—	—	—	—
民國101年 2012	—	—	—	—	—	—	—

資料來源：行政院農委會農糧署中區分署台中辦事處

附 註：101年資料為初步統計數

Unit : $\left\{ \begin{array}{l} \text{Area : Hectare} \\ \text{Average Production Per Ha. : Kg/Ha} \\ \text{Production : m.t.} \end{array} \right.$

Source : Taichung Offices, Central Regional Office, Agriculture and Food Agency, Council of Agriculture, Executive Yuan.

表 4-4 農產收穫面積及生產量
(1)普通作物生產

單位：公頃、公噸

年別 Year	總計 Grand Total		甘藷 Sweet Potatoes		小麥 Wheat		食用玉蜀黍 Food Corn	
	收穫面積 Harvested Area	產量 Production	收穫面積 Harvested Area	產量 Production	收穫面積 Harvested Area	產量 Production	收穫面積 Harvested Area	產量 Production
民國91年 2002	28.07	230.28	8.97	142.34	—	—	19.10	87.94
民國92年 2003	42.14	312.38	11.64	187.40	—	—	24.75	112.87
民國93年 2004	43.66	332.78	12.16	199.26	—	—	27.05	124.41
民國94年 2005	47.08	349.93	12.16	200.02	—	—	30.32	140.80
民國95年 2006	44.13	353.32	11.94	211.13	—	—	27.69	132.59
民國96年 2007	36.73	276.21	10.19	161.91	—	—	22.84	106.05
民國97年 2008	34.40	245.57	10.69	150.03	—	—	20.21	88.71
民國98年 2009	25.34	192.36	7.70	113.70	—	—	16.24	75.98
民國99年 2010	14.20	108.82	3.70	51.80	—	—	9.70	55.26
民國100年 2011	8.90	73.48	2.90	42.52	—	—	5.90	30.77
民國101年 2012	15.90	108.75	3.55	51.15	—	—	11.95	56.80

資料來源：行政院農委會農糧署

附註：1. 101年資料為初步統計數

2. 100年之前紅豆歸其他

Table 4-4 Area and Production of Crop Products
(1) Common Crops

Unit : Hectare 、 m.t.

蜀黍（高粱） Sorghum		大豆 Soybeans		落花生 Peanuts		紅豆 Adzuki Beans		其他 Others	
收穫面積 Harvested Area	產量 Production	收穫面積 Harvested Area	產量 Production	收穫面積 Harvested Area	產量 Production	收穫面 Harvested Area	產量 Production	收穫面積 Harvested Area	產量 Production
—	—	—	—	—	—
—	—	—	—	5.75	12.11
—	—	—	—	4.45	9.11
—	—	—	—	4.60	9.12
—	—	—	—	4.50	9.60
—	—	—	—	3.70	8.25
—	—	—	—	3.50	6.83
—	—	—	—	1.40	2.68
—	—	—	—	0.20	0.41
—	—	—	—	0.10	0.19
—	—	—	—	0.40	0.80

Source : Agriculture and Food Agency, Council of Agriculture, Executive Yuan

表 4-4 農產收穫面積及生產量(續一)
(2)特用作物生產

單位：公頃、公噸

年別 Year	總計 Grand total		茶葉 Tea		菸草 Tobacco	
	收穫面積 Harvested Area	產量 Production	收穫面積 Harvested Area	產量 Production	收穫面積 Harvested Area	產量 Production
民國91年 2002	45.41	236.58	—	—	19.00	52.31
民國92年 2003	20.50	60.15	—	—	14.75	35.01
民國93年 2004	20.50	62.17	—	—	14.75	36.88
民國94年 2005	12.96	43.16	—	—	7.34	18.44
民國95年 2006	12.30	42.29	—	—	7.24	18.10
民國96年 2007	10.35	37.85	—	—	5.79	14.30
民國97年 2008	9.47	37.87	0.50	0.30	4.41	11.01
民國98年 2009	8.97	40.42	—	—	4.41	11.04
民國99年 2010	8.81	20.87	0.50	0.33	4.41	11.04
民國100年 2011	0.50	0.35	0.50	0.35	—	—
民國101年 2012	0.95	1.28	0.50	0.34	—	—

資料來源：行政院農委會農糧署

附註：101年資料為初步統計數

Table4-4 Area and Production of Crop Products (Cont. 1)
(2) Special Crops

Unit : Hectare 、 m.t.

芝麻(胡麻) Sesame		山藥 Chinese yam		食用甘蔗 Sugar-cane (fresh)		其他 Others	
收穫面積 Harvested Area	產量 Production	收穫面積 Harvested Area	產量 Production	收穫面積 Harvested Area	產量 Production	收穫面積 Harvested Area	產量 Production
2.90	6.10	—	—	0.31	11.10	23.20	167.07
—	—	—	—	0.40	14.28	5.35	10.86
—	—	—	—	0.40	14.32	5.35	10.97
—	—	—	—	0.40	14.28	5.22	10.44
—	—	—	—	0.40	14.40	4.66	97.79
—	—	—	—	0.40	14.40	4.16	9.15
—	—	—	—	0.40	12.00	4.16	14.56
—	—	—	—	0.40	14.40	4.16	14.98
—	—	—	—	0.10	3.70	3.80	5.80
—	—	—	—	—	—	—	—
—	—	—	—	—	—	0.45	0.94

Source : Agriculture and Food Agency, Council of Agriculture, Executive Yuan

表 4-4 農產收穫面積及生產量(續二)
(3) 蔬菜生產

單位：公頃、公噸

年別 Year	總計 Grand total		蘿蔔 Radishes		芋 Taros	
	收穫面積 Harvested Area	產量 Production	收穫面積 Harvested Area	產量 Production	收穫面積 Harvested Area	產量 Production
民國91年 2002	274.10	3,089.08	—	—	—	—
民國92年 2003	247.05	2,843.31	—	—	—	—
民國93年 2004	244.11	2,847.88	—	—	—	—
民國94年 2005	244.11	2,847.88	—	—	—	—
民國95年 2006	258.82	3,513.40	—	—	—	—
民國96年 2007	239.07	2,656.59	—	—	—	—
民國97年 2008	237.42	1,986.60	—	—	—	—
民國98年 2009	238.75	2,399.31	—	—	—	—
民國99年 2010	204.45	1,891.51	—	—	—	—
民國100年 2011	195.35	1,722.60	—	—	1.10	13.20
民國101年 2012	192.55	1,848.05	—	—	1.20	13.20

資料來源：行政院農委會農糧署

附註：101年資料為初步統計數

Table 4-4 Area and Production of Crop Products (Cont. 2)
(3) Vegetables

Unit : Hectare 、 m.t.

馬鈴薯 Potatoes		蔥 Scallion		竹筍 Bamboo Shoot	
收穫面積 Harvested Area	產量 Production	收穫面積 Harvested Area	產量 Production	收穫面積 Harvested Area	產量 Production
—	—	—	—	211.50	2,284.20
—	—	—	—	209.65	2,410.98
—	—	—	—	209.66	2,473.99
—	—	—	—	209.66	2,473.99
—	—	—	—	212.05	2,756.65
—	—	—	—	206.90	2,275.90
—	—	—	—	207.85	1,662.80
—	—	—	—	207.70	1,973.15
—	—	—	—	195.75	1,761.75
—	—	—	—	194.25	1,709.40
—	—	0.10	1.50	190.55	1,810.23

Source : Agriculture and Food Agency, Council of Agriculture, Executive Yuan

表 4-4 農產收穫面積及生產量(續三)
(3) 蔬菜生產

單位：公頃、公噸

年別 Year	甘藍 Cabbage		甕菜 Water Convolvulus		冬瓜 White Gourds	
	收穫面積 Harvested Area	產量 Production	收穫面積 Harvested Area	產量 Production	收穫面積 Harvested Area	產量 Production
民國91年 2002	—	—	—	—	—	—
民國92年 2003	—	—	—	—	—	—
民國93年 2004	—	—	—	—	—	—
民國94年 2005	—	—	—	—	—	—
民國95年 2006	—	—	—	—	—	—
民國96年 2007	—	—	—	—	—	—
民國97年 2008	—	—	—	—	—	—
民國98年 2009	—	—	—	—	—	—
民國99年 2010	1.60	56.00	—	—	—	—
民國100年 2011	—	—	—	—	—	—
民國101年 2012	0.20	8.50	—	—	—	—

資料來源：行政院農委會農糧署

附註：101年資料為初步統計數

Table 4-4 Area and Production of Crop Products (Cont. 3)
(3) Vegetables

Unit : Hectare 、m.t.

蘆筍 Bitter Gourds		花椰菜 Tomatoes		西瓜 Watermelons		其他 Other		太空包香菇 Bag of cultured Shiitake
收穫面積 Harvested Area	產量 Production	收穫面積 Harvested Area	產量 Production	收穫面積 Harvested Area	產量 Production	收穫面積 Harvested Area	產量 Production	產量 Production
—	—	—	—	7.50	129.38	55.10	675.50	—
0.20	1.06	—	—	3.50	60.55	33.70	370.72	—
—	—	—	—	—	—	34.45	373.89	—
—	—	—	—	—	—	34.45	373.89	—
—	—	—	—	—	—	46.77	756.75	—
—	—	—	—	—	—	32.17	380.69	—
—	—	—	—	—	—	29.57	323.80	—
—	—	—	—	—	—	31.05	426.16	—
—	—	0.35	6.30	—	—	6.75	67.46	—
—	—	—	—	—	—	—	—	—
—	—	—	—	—	—	0.90	14.63	—

Source : Agriculture and Food Agency, Council of Agriculture, Executive Yuan

表 4-4 農產收穫面積及生產量(續四)
(4)果品生產

單位：公頃、公噸

年別 Year	總計 Grand total		香 蕉 Bananas		椪 柑 Ponkans	
	收穫面積 Harvested Area	產量 Production	收穫面積 Harvested Area	產量 Production	收穫面積 Harvested Area	產量 Production
民國91年 2002	2,231.93	15,265.97	158.20	2,724.20	17.42	198.25
民國92年 2003	2,235.39	23,999.69	156.20	2,785.83	20.30	235.18
民國93年 2004	2,238.22	16,947.08	156.20	2,497.64	20.30	234.83
民國94年 2005	2,227.39	16,908.93	152.45	2,012.34	10.00	104.55
民國95年 2006	2,227.29	19,642.82	152.35	1,645.38	16.00	207.29
民國96年 2007	2,218.47	20,798.72	152.35	1,736.79	15.50	204.00
民國97年 2008	2,223.46	22,240.74	153.75	1,291.50	15.50	207.30
民國98年 2009	2,217.41	19,714.59	153.75	1,291.50	9.45	153.99
民國99年 2010	2,180.40	19,008.84	153.81	1,522.72	12.82	160.75
民國100年 2011	1,926.41	19,665.32	154.66	1,871.39	2.20	12.60
民國101年 2012	1,932.72	15,686.47	154.11	1,440.93	0.70	12.04

資料來源：行政院農委會農糧署

附 註：101年資料為初步統計數

Table 4-4 Area and Production of Crop Products (Cont. 4)
(4) Fruits

Unit : Hectare 、 m.t.

桶柑 Tankans		龍 眼 Longans		桃 Peaches	
收穫面積 Harvested Area	產量 Production	收穫面積 Harvested Area	產量 Production	收穫面積 Harvested Area	產量 Production
...	...	883.50	4,609.59
...	...	883.50	11,132.10
...	...	883.50	6,626.25
...	...	883.50	7,156.35
...	...	883.50	8,216.55
...	...	883.50	8,746.65
...	...	883.50	9,276.75
...	...	883.50	7,421.40
...	...	883.50	8,220.74
0.50	7.35	884.15	10,079.31	1.00	12.00
0.50	9.68	884.00	8,221.20	1.00	12.60

Source : Agriculture and Food Agency, Council of Agriculture, Executive Yuan

表 4-4 農產收穫面積及生產量(續完)
(4)果品生產

單位：公頃、公噸

年別 Year	柿 Persimmons		葡 萄 Grapes		枇 杷 Loquat	
	收穫面積 Harvested Area	產量 Production	收穫面積 Harvested Area	產量 Production	收穫面積 Harvested Area	產量 Production
民國91年 2002	245.20	1,847.83
民國92年 2003	245.20	1,859.60
民國93年 2004	248.10	1,845.86
民國94年 2005	250.50	1,322.64
民國95年 2006	250.50	2,044.08
民國96年 2007	256.54	2,154.93
民國97年 2008	256.54	2,216.50
民國98年 2009	256.54	2,339.64
民國99年 2010	1.40	21.70	255.54	2,391.85
民國100年 2011	2.80	50.40	1.40	47.60	255.54	1,717.23
民國101年 2012	2.80	49.56	1.40	44.80	256.87	1,417.93

資料來源：行政院農委會農糧署

附註：101年資料為初步統計數

Table 4-4 Area and Production of Crop Products(Cont. End)
(4) Fruits

Unit : Hectare 、m.t.

荔枝 Lichees		梨 Pears		其他 Others	
收穫面積 Harvested Area	產量 Production	收穫面積 Harvested Area	產量 Production	收穫面積 Harvested Area	產量 Production
644.54	3,693.21	6.00	72.96	277.07	2,119.93
644.54	5,607.50	6.00	74.88	279.65	2,304.60
644.54	3,364.50	6.00	72.96	279.58	2,305.04
632.64	4,175.42	6.00	73.92	292.30	2,063.70
632.64	5,029.49	6.00	96.00	286.30	2,404.03
619.84	5,578.56	6.00	105.60	284.74	2,272.19
619.84	6,508.32	6.00	103.68	288.33	2,636.69
619.84	5,578.56	6.00	122.88	288.33	2,806.62
616.33	5,362.07	7.00	140.70	250.00	1,188.31
616.43	5,730.94	7.00	136.50	—	—
612.34	3,674.04	7.00	140.70	12.00	663.00

Source : Agriculture and Food Agency,Council of Agriculture,Executive Yuan

表 4-5 現有牲畜數
Table 4-5 Number of Livestock at the Year End

單位：頭

Unit：Head

年 底 別 End of Year	總 計 Grand Total	乳 牛 Dairy Cattle	馬 Horses	豬 Hogs	鹿 Deer	兔 Rabbits	羊 Goats
民國91年底 End of 2002	8,557	—	—	4,873	398	2,750	536
民國92年底 End of 2003	6,087	—	—	2,871	321	2,420	475
民國93年底 End of 2004	3,631	—	—	3,318	12	—	301
民國94年底 End of 2005	4,313	—	—	2,816	262	870	365
民國95年底 End of 2006	3,628	121	—	2,751	146	—	610
民國96年底 End of 2007	3,618	—	—	3,023	168	—	427
民國97年底 End of 2008	3,162	—	—	2,617	149	—	396
民國98年底 End of 2009	3,154	—	—	2,458	110	—	586
民國99年底 End of 2010	4,135	—	—	3,101	114	—	920
民國100年底 End of 2011	4,179	—	—	3,078	109	—	992
民國101年底 End of 2012	3,602	—	—	2,467	95	—	1,040

資料來源：行政院農委會

Source：Council of Agriculture, Executive Yuan

附 註：101年資料為初步統計數

表 4-6 牲畜屠宰頭數

Table 4-6 Number of Livestock Slaughtered

單位：頭

Unit : Head

年 別 End of Year	屠宰場所(年底) Slaughter House		牛 Cattle				豬 (登記 屠宰) Hogs (Registered Slaughter)	羊 Goats
	電動 Electric	人工 Artificial	合計 Total	水牛 Buffaloes	黃牛及 雜種牛 Yellow & Hybrid Cattle	乳牛 Dairy Cattle		
民國91年底 End of 2002	—	—	—	—	—	—	—	—
民國92年底 End of 2003	1	—	—	—	—	—	—	—
民國93年底 End of 2004	1	—	36	13	23
民國94年底 End of 2005	1	—	20,579	20,568	11
民國95年底 End of 2006	1	—	2,405	2,405	—
民國96年底 End of 2007	1	—	4,635	4,254	381
民國97年底 End of 2008	1	—	4,360	4,292	68
民國98年底 End of 2009	1	—	4,650	4,624	26
民國99年底 End of 2010	1	—	4,094	4,021	73
民國100年底 End of 2011	1	—	—	—	—	—	5,235	20
民國101年底 End of 2012	1	—	—	—	—	—	4,611	76

資料來源：行政院農委會

Source : Council of Agriculture, Executive Yuan

附 註：101年資料為初步統計數

表 4-7 現有家禽數量
Table 4-7 Number of Farms at the Year End

單位：千隻

Unit : 1000 Head

年 底 別 End of Year	雞 Chicken			鴨 Ducks			鵝 Geese	火 雞 Turkeys
	合計 Total	蛋用 Tsaiys	肉用 Mule- Chicken	合計 Total	蛋用 Tsaiys	肉用 Mule- Duck		
民國91年底 End of 2002	652	297	355	3	—	3	—	1
民國92年底 End of 2003	428	208	220	2	—	2	—	—
民國93年底 End of 2004	428	208	220	2	—	2	—	—
民國94年底 End of 2005	26	26	—	—	—	—	—	—
民國95年底 End of 2006	32	32	—	—	—	—	—	—
民國96年底 End of 2007	7	—	7	—	—	—	—	—
民國97年底 End of 2008	33	—	33	—	—	—	—	—
民國98年底 End of 2009	5	—	5	—	—	—	1	—
民國99年底 End of 2010	32	—	32	—	—	—	1	—
民國100年底 End of 2011	9	—	9	—	—	—	—	—
民國101年底 End of 2012	9	—	9	—	—	—	—	—

資料來源：行政院農委會

Source : Council of Agriculture, Executive Yuan

附 註：101年資料為初步統計數

表 4-8 乳母牛頭數及產乳量價值
Table 4-8 Number of Dairy Cattle ; Quantity & Value of Milk

年 底 別 End of Year	年底飼養戶數 (戶) Number of Dairy Farms (Farm)	年底經產牛頭數 (頭) Number of Multiparous Cattle(Head)	全年產乳量及價值 Year-Round Quantity & Value of Milk	
			產乳量(噸) Quantity(m.t.)	總值(千元) Value (N.T.\$1000)
民國91年底 End of 2002	—	—	—	—
民國92年底 End of 2003	—	—	—	—
民國93年底 End of 2004	—	—	—	—
民國94年底 End of 2005	—	—	—	—
民國95年底 End of 2006	—	—	—	—
民國96年底 End of 2007	—	—	—	—
民國97年底 End of 2008	—	—	—	—
民國98年底 End of 2009	—	—	—	—
民國99年底 End of 2010	—	—	—	—
民國100年底 End of 2011	—	—	—	—
民國101年底 End of 2012	—	—	—	—

資料來源：行政院農委會
Source：Council of Agriculture, Executive Yuan
附 註：101年資料為初步統計數

伍、工商經濟

V.Industry & Commerce

5-1、工廠登記現有家數

單位：家

年 底 別 End of Year	總 計 Total	食 品 製 造 業 Food & Drinking Manufacturing	菸 草 製 造 業 Tobacco Manufacturing	紡 織 業 Textiles Mills	成衣及服 飾品製造 業 Manufacture of Wearing Apparel, Accessories & Others
民國92年底 End of 2003	3,115	76	—	15	25
民國93年底 End of 2004	2,929	75	—	13	22
民國94年底 End of 2005	2,982	82	—	12	22
民國95年底 End of 2006	2,428	64	—	7	10

年 底 及 區 別 End of Year & District	總 計 Total	食 品 製 造 業 Food & Drinking Manufacturing	飲 料 製 造 業 Beverage	菸 草 製 造 業 Tobacco Manufacturing	紡 織 業 Textiles Mills
民國96年底 End of 2007	2,498	57	5	—	10
民國97年底 End of 2008	2,478	57	5	—	9
民國98年底 End of 2009	2,427	60	3	—	8
民國99年底 End of 2010	2,419	66	5	—	8
民國100年底 End of 2011	2,448	69	5	—	7
民國101年底 End of 2012	2,496	71	5	—	7

資料來源：臺中市政府經濟發展局

Table 5-1 Number of Factories Existing Registered

Unit: number

皮革、毛皮及其製品製造業 Leather	木竹製品製造業 Lumber	傢俱及裝設品製造業 Furniture	紙漿、紙及紙製品製造業 Paper Products	印刷及有關事業 Printing	化學材料製造業 Chemical	化學製品製造業 Chemical Products
68	45	37	37	41	22	42
63	32	35	30	40	20	43
61	30	36	29	38	19	44
37	23	29	24	27	16	45

成衣及服飾品製造業 Manufacture of Wearing Apparel, Accessories & Others	皮革、毛皮及其製品製造業 Leather	木竹製品製造業 Lumber	紙漿、紙及紙製品製造業 Paper Products	印刷及其輔助業 Printing	石油及煤製品製造業 Manufacture of Petroleum & Coal Products	化學材料製造業 Chemical	化學製品製造業 Chemical Products
7	35	26	25	30	1	17	48
5	31	26	24	29	1	12	46
5	27	25	23	27	1	12	50
5	26	23	21	26	1	11	49
5	24	23	22	24	1	11	51
5	24	25	24	23	1	10	51

Source : Taichung City Economic Development Bureau

表 5-1 工廠登記現有家數 (續完)

單位：家

年 底 及 區 別	石油及煤製品製造業	橡膠製品製造業	塑膠製品製造業	非金屬礦物製品製造業	金屬基本工業	金屬製品製造業
End of Year & District	Manufacture of Petroleum & Coal Products	Manufacture of Rubber Products	Manufacture of Plastic Products	Manufacture of Non-metallic Mineral Products	Basic Metal Industries	Manufacture of Fabricated Metal Products
民國92年底 End of 2003	2	31	304	12	67	875
民國93年底 End of 2004	2	30	277	10	64	874
民國94年底 End of 2005	2	34	274	10	66	908
民國95年底 End of 2006	1	25	218	11	62	798

年 底 及 區 別	藥品製造業	橡膠製品製造業	塑膠製品製造業	非金屬礦物製品製造業	基本金屬製造業	金屬製品製造業
End of Year & District	Medical Goods	Manufacture of Rubber Products	Manufacture of Plastic Products	Manufacture of Non-metallic Mineral Products	Basic Metal Industries	Manufacture of Fabricated Metal Products
民國96年底 End of 2007	1	24	219	12	48	878
民國97年底 End of 2008	1	24	218	13	47	897
民國98年底 End of 2009	1	23	216	13	47	880
民國99年底 End of 2010	1	22	213	13	46	898
民國100年底 End of 2011	1	22	215	12	45	935
民國101年底 End of 2012	1	22	222	13	44	972

資料來源：臺中市政府經濟發展局

Table 5-1 Number of Factories Existing Registered (Cont.End)

Unit: number

機械設備 製造修配 業	電腦通信 視聽電子	電子零阻件 製造業	電力及電子 機械器材製 造修配業	運輸工具製 造修配業	精密器械製 造業	雜項工業製品製造業
Manufacture & Repair of Machinery & Equipment	Manufacture of 3C Products	Manufacture of Electronic	Manufacture & Repair of Electrical & Electronic Machinery	Manufacture of Repair of Transport Equipment	Manufacture of Precision Instruments	Manufacture of Miscellaneous Industrial Products
1,054	24	16	64	110	18	107
988	19	14	59	104	12	108
1,004	17	16	57	106	13	109
843	9	14	39	76	14	110

電 子 零 組 件 製 造 業	電腦、電子 產品及光學 製品製造業	電力設備製 造	機械設備製 造	汽車及其零 件 製 造 業	其他運輸工 具 製 造 業	家具製造業	其他製造業
Manufacture of Electronic	Computers, Electronic & Optical Products	Electrical Equipment	Machinery Equipment	Motor Vehicles & Parts	Other Transport Equipment	Furniture Products	Others
17	18	41	839	65	7	25	43
17	20	39	825	57	13	25	37
17	19	41	796	58	13	24	38
17	19	41	783	57	13	21	34
17	17	42	774	55	14	22	35
16	17	43	768	59	14	24	35

Source : Taichung City Economic Development Bureau

表 5-2 自來水普及率
Water Supply Rate of Population Served

年 別 Year	人口數 (人) Population (Person)			普及率(%) (C/A) *100%
	行政區域(A) Administrative Population	供水區域(B) Population in served Area	實際供水(C) Actual Population Served	Percentage of population Served(%)
民國91年 2002	168,892	165,694	162,240	96.06
民國92年 2003	169,969	162,937	160,423	94.38
民國93年 2004	170,363	163,318	160,798	94.39
民國94年 2005	170,712	163,650	161,118	94.38
民國95年 2006	171,139	164,060	161,520	94.38
民國96年 2007	171,628	165,062	162,504	94.68
民國97年 2008	172,363	165,768	163,201	94.68
民國98年 2009	172,389	165,792	163,225	94.68
民國99年 2010	172,965	166,350	163,772	94.69
民國100年 2011	174,284	167,616	165,020	93.04
民國101年 2012	176,594	169,834	167,187	64.67

資料來源：臺灣自來水股份有限公司

陸、財政收支

VI.Finance

表 6-1 歲入來源別預決算

Table 6-1 Budget and Settled Account of Revenues by Sources

中華民國101年度

單位：新臺幣千元、N.T.\$1,000

科 目 Item	本年度 This year			上年度 The previous year		
	預算數 Budget (1)	決算數 Settled (2)	比較增減數 Difference (2)-(1)	預算數 Budget (1)	決算數 Settled (2)	比較增減數 Difference (2)-(1)
經常門資本門合計 Total	48,674	58,059	9,385	36,503	47,926	11,423
經常門合計 Subtotal of Current	48,674	58,059	9,385	36,503	47,926	11,423
罰款及賠償收入 Fines and Indemnities	20	38	18	100	113	13
罰金罰款及怠金 Fines	20	—	-20	100	113	13
罰金罰鍰 Penalty fines	20	—	-20	100	113	13
賠償收入 Indemnities	—	38	38	—	—	—
一般賠償收入 General Indemnities	—	38	38	—	—	—
規費收入 Fees	18,125	23,733	5,608	18,860	21,649	2,789
行政規費收入 Administrative Fees	400	513	113	360	588	228
證照費 Licenses Issued	400	513	113	360	588	228
使用規費收入 Use Fees	17,725	23,220	5,495	18,500	21,061	2,561
資料使用費 for Data Use	25	66	41	80	63	-17
場地設施使用費 for Facilities Use	16,500	21,605	5,105	17,220	19,629	2,409
服務費 for Services Use	1,200	1,549	349	1,200	1,369	169
財產收入 Public Property	305	451	146	400	70	-330
財產孳息 Interest Derived from Prop.	285	421	136	300	59	-241
利息收入 Interest	45	127	82	—	59	59
租金收入 Rental	240	294	54	300	—	-300
廢舊物資售價 Disposition	20	30	10	100	11	-89
廢舊物資售價 Disposition	20	30	10	100	11	-89
補助收入 Grant revenue	1,190	800	-390	3,200	3,200	—
上級政府補助收入 Higher levels of government grant income	1,190	800	-390	3,200	3,200	—
計畫型補助收入 Meter draw-type subsidy income	1,190	800	-390	3,200	3,200	—
其他收入 Others	29,034	33,037	4,003	13,943	22,894	8,951
雜項收入 Miscellaneous	29,034	33,037	4,003	13,943	22,894	8,951
收回以前年度歲出 Recovery of Previous Fiscal Year Expenditures	100	790	690	—	5,856	5,856
其他雜項收入 Other Miscellaneous	28,934	32,247	3,313	13,943	17,038	3,095

資料來源：會計室

Source : Accounting office

表 6-2 歲出預決算

Table 6-2 Budgets and Settled Account of Expenditures

中華民國101年度

單位：新臺幣千元、N.T.\$1,000

科 目 Item	本年度 This year			上年度 The previous year		
	預算數 Budget (1)	決算數 Settled (2)	比較 增減數 Difference (2)-(1)	預算數 Budget (1)	決算數 Settled (2)	比較 增減數 Difference (2)-(1)
總計 Grand Total	303,824	256,209	-47,615	265,470	217,323	-48,147
經常門資本門合計 Total of Current & Capital	288,128	240,513	-47,615	249,439	201,292	-48,147
經常門合計 Subtotal of Current	254,155	207,739	-46,416	237,575	191,300	-46,275
一般行政 General Admin. Affairs	150,282	115,906	-34,376	146,974	109,744	-37,230
行政管理 Admin. Management	150,282	115,906	-34,376	146,974	109,744	-37,230
區公所業務 District Office Affairs	69,813	59,427	-10,386	58,075	50,897	-7,178
民政業務 Civil Affairs	67,936	58,123	-9,813	55,868	49,619	-6,249
經建業務 Economic & Construction Affairs	304	137	-167	304	148	-156
人文業務 Humanities Affaris	1,573	1,167	-406	1,903	1,130	-773
農林管理業務 Agriculture, forestry and management business	2,410	1,758	-652	2,814	2,042	-772
農林管理業務 Agriculture, forestry and management business	2,410	1,758	-652	2,814	2,042	-772
社政業務 Social Affairs	31,650	30,648	-1,002	29,712	28,617	-1,095
社會福利 Social Welfare	31,650	30,648	-1,002	29,712	28,617	-1,095
資本門合計 Subtotal of Capital	33,973	32,774	-1,199	11,864	9,992	-1,872
一般建築及設備 General Building & Equipment	33,973	32,774	-1,199	11,864	9,992	-1,872
一般建築及設備 General Building & Equipment	33,973	32,774	-1,199	11,864	9,992	-1,872
統籌科目 Retirement & Pension Affairs	15,696	15,696	—	16,031	16,031	—

資料來源：會計室

Source：Accounting office

柒、教育文化

VII.Education

表 7-1 所轄國民中學概況

學 年 度 別 Academic Year	校數	教師數			職員數			班級數		
	Number	Number of Teachers			Number of Staffs			Number of Classes		
	of	合計	男	女	合計	男	女	合計	一年級	二年級
	Schools	Total	Male	Female	Total	Male	Female	Total	Grade 1	Grade 2
91學年度 AY2002	3	345	108	237	36	10	26	217	74	72
92學年度 AY2003	3	361	114	247	32	7	25	218	71	76
93學年度 AY2004	3	358	113	245	30	5	25	216	71	70
94學年度 AY2005	3	360	115	245	29	3	26	215	75	70
95學年度 AY2006	3	363	114	249	33	6	27	219	74	74
96學年度 AY2007	3	362	115	247	30	6	24	216	67	74
97學年度 AY2008	3	363	113	250	31	6	25	214	71	69
98學年度 AY2009	3	357	107	250	30	13	17	213	72	71
99學年度 AY2010	3	362	108	254	30	6	24	213	69	73
100學年度 AY2011	3	322	92	230	55	7	24	157	49	52
101學年度 AY2012	3	347	104	243	30	7	23	156	53	50
太平國中 Taiping Junior High School	1	111	31	80	10	2	8	49	16	15
中平國中 Chung Ping Junior High School	1	101	36	65	8	2	6	45	16	14
新光國中 Shin-Kuang Junior High School	1	135	37	98	12	3	9	62	21	21

資料來源：教育部統計處

7-1 The Condition of Junior High School in Taiping District

	學生數 Number of Students									上學年度 畢業生數 No. of Graduates in the Previous Academic Year
	合計 Total			一年級 Grade 1		二年級 Grade 2		三年級 Grade 3		
三年級 Grade 3	計 Total	男 Male	女 Female	男 Male	女 Female	男 Male	女 Female	男 Male	女 Female	
71	8,025	4,285	3,740	1,498	1,340	1,393	1,225	1,394	1,175	2,389
71	8,107	4,252	3,855	1,371	1,307	1,489	1,343	1,392	1,205	2,560
75	8,158	4,195	3,963	1,363	1,324	1,361	1,291	1,471	1,348	2,568
70	7,963	4,075	3,888	1,390	1,298	1,350	1,299	1,335	1,291	2,807
71	7,919	4,078	3,841	1,335	1,268	1,388	1,277	1,355	1,296	2,624
75	7,697	3,983	3,714	1,298	1,196	1,318	1,261	1,367	1,257	2,649
74	7,478	3,875	3,603	1,253	1,166	1,300	1,200	1,322	1,237	2,624
70	7,366	3,809	3,557	1,252	1,184	1,254	1,178	1,303	1,195	2,560
71	7,071	3,651	3,420	1,157	1,074	1,261	1,172	1,233	1,174	2,490
56	4,966	2,584	2,382	788	725	868	781	928	876	1,852
53	4,668	2,436	2,232	763	716	802	726	871	790	1,816
18	1,457	766	691	241	206	238	226	287	259	585
15	1,295	687	608	217	213	208	187	262	208	535
20	1,916	983	933	305	297	356	313	322	323	696

Source : Department of Statistics, M.O.E

表 7-2 所轄國民小學概況

學年度別 Academic Year	校數	教師數			職員數		
	Number	Number of Teachers			Number of Staffs		
	of Schools	合計 Total	男 Male	女 Female	合計 Total	男 Male	女 Female
91學年度 AY2002	13	799	289	510	38	4	34
92學年度 AY2003	13	797	287	510	39	4	35
93學年度 AY2004	13	785	278	507	42	4	38
94學年度 AY2005	14	763	272	491	41	4	37
95學年度 AY2006	14	743	270	473	40	4	36
96學年度 AY2007	14	735	265	470	43	4	39
97學年度 AY2008	14	726	262	464	43	4	39
98學年度 AY2009	14	719	253	466	43	3	40
99學年度 AY2010	14	707	250	457	43	3	40
100學年度 AY2011	14	701	237	464	124	4	43
101學年度 AY2012	14	692	235	457	49	6	43

資料來源：教育部統計處

7-2 The Condition of Elementary School in Taiping District

班 級 數 (班) Number of Classes						
合 計 Total	一 年 級 Grade 1	二 年 級 Grade 2	三 年 級 Grade 3	四 年 級 Grade 4	五 年 級 Grade 5	六 年 級 Grade 6
515	82	86	91	89	85	82
512	83	83	84	86	91	85
502	77	83	83	85	85	89
481	74	78	81	80	84	84
467	71	72	76	84	80	84
459	75	72	72	76	84	80
456	71	80	71	73	77	84
449	69	72	81	73	77	77
440	67	70	72	80	75	76
420	62	66	69	71	79	73
413	61	62	66	71	72	81

Source : Department of Statistics, M.O.E

表 7-2 所轄國民小學概況(續一)

學年度別 Academic Year	學生數(人) Number of Students						
	合計 Total			一年級 Grade 1		二年級 Grade 2	
	合計 Total	男 Male	女 Female	男 Male	女 Female	男 Male	女 Female
91學年度 AY2002	16,191	8,308	7,883	1,337	1,247	1,384	1,286
92學年度 AY2003	16,035	8,227	7,808	1,343	1,267	1,330	1,262
93學年度 AY2004	15,643	8,034	7,609	1,268	1,164	1,326	1,253
94學年度 AY2005	15,058	7,796	7,262	1,202	1,073	1,253	1,141
95學年度 AY2006	14,548	7,529	7,019	1,141	1,089	1,193	1,058
96學年度 AY2007	14,134	7,325	6,809	1,152	1,080	1,145	1,102
97學年度 AY2008	13,498	7,003	6,495	977	882	1,164	1,085
98學年度 AY2009	12,675	6,558	6,117	942	883	966	885
99學年度 AY2010	11,984	6,224	5,760	878	760	944	891
100學年度 AY2011	11,132	5,757	5,375	809	770	866	762
101學年度 AY2012	10,578	5,463	5,115	742	755	828	772

資料來源：教育部統計處

7-2 The Condition of Elementary School in Taiping District (Cont.1)

								上學年度畢業生數 No. of Graduates in the Previous Academic Year
三年級 Grade 3		四年級 Grade 4		五年級 Grade 5		六年級 Grade 6		
男 Male	女 Female	男 Male	女 Female	男 Male	女 Female	男 Male	女 Female	
1,410	1,317	1,424	1,363	1,374	1,350	1,379	1,320	2,677
1,373	1,281	1,399	1,303	1,413	1,359	1,369	1,336	2,694
1,319	1,258	1,354	1,280	1,364	1,307	1,403	1,347	2,704
1,336	1,226	1,299	1,253	1,351	1,269	1,355	1,300	2,695
1,234	1,134	1,325	1,236	1,296	1,240	1,340	1,262	2,770
1,181	1,052	1,226	1,112	1,319	1,225	1,302	1,238	2,579
1,147	1,094	1,170	1,079	1,226	1,124	1,319	1,231	2,539
1,141	1,072	1,143	1,085	1,146	1,069	1,220	1,123	2,554
969	891	1,151	1,076	1,134	1,089	1,148	1,053	2,342
913	852	961	877	1,118	1,047	1,090	1,067	2,189
862	753	923	880	969	886	1,139	1,069	2,195

Source : Department of Statistics, M.O.E

表 7-2 所轄國民小學概況(續二)

學年度別 Academic Year	校數	教師數			職員數		
	Number	Number of Teachers			Number of Staffs		
	of Schools	合計 Total	男 Male	女 Female	合計 Total	男 Male	女 Female
太平國小 Taiping Elementary School	1	86	31	55	4	1	3
宜欣國小 Yi Shin Elementary School	1	59	17	42	4	1	3
坪林國小 Ping-Lin Elementary School	1	47	13	34	3	—	3
光隆國小 Guanglong Elementary School	1	51	21	30	4	2	2
頭汴國小 Tou-Bian Elementary School	1	15	5	10	2	—	2
新光國小 Shin-Guang Elementary	1	54	16	38	4	—	4
東汴國小 Dong-Bian Elementary School	1	11	6	5	2	—	2
黃竹國小 HuangJhu Elementary School	1	11	6	5	2	—	2
建平國小 Jian Ping Elementary School	1	48	18	30	4	—	4
中華國小 Chung-Hua Elementary	1	57	17	40	4	1	3
東平國小 Dong Ping Elementary School	1	90	27	63	4	1	3
新坪國小 Xin Ping Elementary School	1	96	33	63	4	—	4
車籠埔國小 Che Lung Pu Elementary	1	31	10	21	4	—	4
長億國小 Chung Yie Elementary School	1	36	15	21	4	—	4

資料來源：教育部統計處

7-2 The Condition of Elementary School in Taiping District (Cont.2)

班 級 數 (班) Number of Classes						
合 計 Total	一年級 Grade 1	二年級 Grade 2	三年級 Grade 3	四年級 Grade 4	五年級 Grade 5	六年級 Grade 6
53	9	8	9	8	9	10
35	5	5	5	7	6	7
27	4	4	5	4	4	6
30	4	4	5	6	5	6
9	1	2	1	1	2	2
32	4	4	5	5	7	7
6	1	1	1	1	1	1
6	1	1	1	1	1	1
27	4	4	3	5	6	5
34	4	5	5	6	6	8
53	8	8	9	10	8	10
61	10	10	10	10	10	11
18	3	3	3	3	3	3
22	3	3	4	4	4	4

Source : Department of Statistics, M.O.E

表 7-2 所轄國民小學概況(續完)

學年度別 Academic Year	學生數(人) Number of Students						
	合計 Total			一年級 Grade 1		二年級 Grade 2	
	合計 Total	男 Male	女 Female	男 Male	女 Female	男 Male	女 Female
太平國小 Taiping Elementary School	1,513	783	730	125	118	119	113
宜欣國小 Yi Shin Elementary School	958	480	478	61	68	75	65
坪林國小 Ping-Lin Elementary School	502	259	243	35	34	35	37
光隆國小 Guanglong Elementary School	776	407	369	46	53	50	56
頭汴國小 Tou-Bian Elementary School	180	96	84	16	9	19	18
新光國小 Shin-Guang Elementary	872	464	408	61	50	66	54
東汴國小 Dong-Bian Elementary School	41	18	23	3	1	4	5
黃竹國小 HuangJhu Elementary School	36	25	11	4	2	3	—
建平國小 Jian Ping Elementary School	643	328	315	43	48	51	45
中華國小 Chung-Hua Elementary	885	458	427	49	54	68	64
東平國小 Dong Ping Elementary School	1,437	763	674	112	108	114	100
新坪國小 Xin Ping Elementary School	1,693	837	856	125	132	129	139
車籠埔國小 Che Lung Pu Elementary	453	231	222	30	40	45	34
長億國小 Chung Yie Elementary School	589	314	275	32	38	50	42

資料來源：教育部統計處

7-2 The Condition of Elementary School in Taiping District (Cont.End)

								上學年度畢業生數 No. of Graduates in the Previous Academic Year
三年級 Grade 3		四年級 Grade 4		五年級 Grade 5		六年級 Grade 6		
男 Male	女 Female	男 Male	女 Female	男 Male	女 Female	男 Male	女 Female	
133	106	117	118	125	132	164	143	302
73	62	84	86	87	88	100	109	241
42	36	37	39	55	35	55	62	109
58	59	80	64	81	58	92	79	157
17	9	11	16	16	15	17	17	33
76	59	71	70	84	95	106	80	167
—	4	4	4	5	—	2	9	5
6	1	2	2	6	1	4	5	6
45	40	61	57	62	57	66	68	169
65	61	73	81	86	74	117	93	179
119	98	153	108	115	109	150	151	276
131	135	137	147	149	142	166	161	325
38	32	36	45	44	30	38	41	84
59	51	57	43	54	50	62	51	142

Source : Department of Statistics, M.O.E

捌、醫療保健

VIII.Public Health

表 8-1 醫療機構及其他醫事機構執業醫事人員數

單位：人

年 底 別	總 計	醫師	中醫師	牙醫師	藥 師	藥劑生	醫事放 射師 (士)	醫檢師 (生)
End of Year	Grand Total	Physician	Doctor of Chinese Medicine	Dentist	Pharma- cist	Assistant Pharma- cist	Radio- logical Technolo- gist (Techni- cian)	Medical Techno- logist (Techni- cian)
民國90年底 End of 2001	1,004	188	37	71	116	72	25	46
民國91年底 End of 2002	1,146	200	42	75	120	72	27	53
民國92年底 End of 2003	1,154	202	40	76	120	71	27	51
民國93年底 End of 2004	1,165	206	46	78	118	70	27	49
民國94年底 End of 2005	1,212	223	39	79	133	72	28	45
民國95年底 End of 2006	1,248	227	48	72	145	69	28	46
民國96年底 End of 2007	1,271	228	46	68	144	67	27	45
民國97年底 End of 2008	1,288	236	49	69	146	69	29	49
民國98年底 End of 2009	1,371	241	51	75	159	68	33	53
民國99年底 End of 2010	1,173	244	48	81	93	25	33	46
民國100年底 End of 2011	764	135	—	8	44	—	32	47

資料來源：臺中市政府衛生局

Table 8-1 Number of Registered Medical Personnel in Hospitals,
Clinics and Other Medical Care Institutions

Unit : Person

護理師 及護士	助產師 (士)	鑲牙生	營養師	物理治療師 (生)	職業治療師 (生)	臨床 心理師	諮商 心理師	呼吸 治療師	語言 治療師	聽力師	牙體技 術師 (生)
Registered Professional Nurse & Registered Nurse	Registered Professional Midwife (Midwife)	Dental Assistant	Dietitian	Physical Therapist (Technician)	Occupational Therapist (Technician)	Clinical Psychologist	Counseling Psychologist	Respiratory Therapist	Speech and Language Therapist	Hearing Teacher	Dental Technologist (Technician)
429	2	—	3	11	4	—	—	—	—	—	—
531	2	—	5	13	6	—	—	—	—	—	—
539	2	—	5	14	7	—	—	—	—	—	—
543	2	—	6	14	6	—	—	—	—	—	—
558	2	—	6	13	8	—	3	3	—	—	—
575	2	—	7	14	9	—	3	3	—	—	—
602	2	—	6	19	11	—	3	3	—	—	—
594	1	—	7	20	11	5	—	3	—	—	—
631	5	—	7	23	13	5	2	5	—	—	—
545	4	—	8	23	13	5	—	4	—	1	—
450	1	—	7	19	12	4	—	4	—	1	—

Source : Health Bureau

表 8-2 醫院診所病床數

單位：床

年 底 別 End of Year		總計 Grand Total	醫 院 開 放 病 床 數				
			合計 Total	一 般 病 床			
				急性 Acute		慢性	
				一般 病床 General	精神 病床 Psychia- tric	一般 病床 General	精神 病床 Psychiatric
民國90年底	End of 2001	694	685	428	—	—	116
民國91年底	End of 2002	909	735	613	122	—	—
民國92年底	End of 2003	892	715	593	122	—	—
民國93年底	End of 2004	895	718	596	122	—	—
民國94年底	End of 2005	1,070	872	596	126	—	150
民國95年底	End of 2006	1,155	937	661	126	—	150
民國96年底	End of 2007	1,155	937	661	126	—	150
民國97年底	End of 2008	1,109	891	615	126	—	150
民國98年底	End of 2009	1,157	937	661	126	—	150
民國99年底	End of 2010	1,140	917	641	126	—	150
民國100年底	End of 2011	1,175	937	661	126	—	150

資料來源：臺中市政府衛生局

Table 8-2 Number of Beds in Hospitals and Clinics

Unit : Bed

Hospital Open Beds							
General Beds		合計	特殊病床 Special Beds				
Chronic			加護 病床 Intensive Care	燒傷 病床 Burn Care	嬰兒 病床 Infant Care	急診觀察 病床 Emergency Observation	安寧療 護病床 Palliative Care
結核 病床 T.B.	漢生病 病床 Leprosy						
—	—	141	40	12	18	23	—
—	—	165	47	12	7	35	—
—	—	166	47	12	7	32	—
—	—	166	47	12	7	32	—
—	—	154	47	4	7	25	—
—	—	151	47	4	7	23	—
—	—	151	47	4	7	23	—
—	—	151	47	4	7	23	—
—	—	151	47	4	7	23	—
—	—	151	47	4	7	23	—
—	—	151	47	4	7	23	—

Source : Health Bureau

表 8-2 醫院診所病床數(續完)

單位：床

年 底 別 End of Year		醫 院 開 放 病 床 數				
		特 殊 病 床				
		呼吸照 護病床 Respirational Care	呼吸照 護中心 Respiratory Care	急性結核 病床 AcuteT.B.	精神 科加護病 床 Psychiatric Intensive Care	手 術 恢復床 Ether
民國90年底	End of 2001	—	—	—	—	9
民國91年底	End of 2002	—	—	—	—	8
民國92年底	End of 2003	—	—	—	—	8
民國93年底	End of 2004	—	—	—	—	8
民國94年底	End of 2005	—	—	—	—	8
民國95年底	End of 2006	—	—	—	—	8
民國96年底	End of 2007	—	—	—	—	8
民國97年底	End of 2008	—	—	—	—	8
民國98年底	End of 2009	—	—	—	—	8
民國99年底	End of 2010	—	—	—	—	8
民國100年底	End of 2011	—	—	—	8	15

資料來源：臺中市政府衛生局

Table 8-2 Number of Beds in Hospitals and Clinics (Cont.End)

Unit : Bed

Hospital Open Beds			診所病床數 Clinic Beds				
Special Beds			合計	觀察病床	嬰兒床	血液透析床	產科病床
血液透析床	嬰兒床	其他					
Hemodialysis	Nursery	Others	Total	Observation	Nursery	Hemodialysis	Maternity
27	12	—	9	9	—	—	—
35	21	—	9	9	—	—	—
39	21	—	11	11	—	—	—
39	21	—	11	11	—	—	—
45	18	—	44	29	15	—	—
47	15	—	67	32	35	—	—
47	15	—	67	32	35	—	—
47	15	—	67	32	35	—	—
47	15	—	69	34	35	—	—
47	15	—	72	37	35	—	—
47	—	87	37	35	15	—	—

Source :Health Bureau

表 8-3 藥商家數

單位：家

年 底 別 End of Year	藥 商 家 數			
	合 計 Total	西藥商 Western Medicine Firms		中藥商
		藥品販賣業 Dealer	藥品製造業 Manufacturer	藥品販賣業 Dealer
民國91年底 End of 2002	332	41	1	86
民國92年底 End of 2003	337	40	1	85
民國93年底 End of 2004	329	40	1	81
民國94年底 End of 2005	353	42	1	82
民國95年底 End of 2006	382	44	1	83
民國96年底 End of 2007	403	43	1	83
民國97年底 End of 2008	407	43	1	83
民國98年底 End of 2009	412	31	1	83
民國99年底 End of 2010	434	31	1	83
民國100年底 End of 2011	460	33	1	87
民國101年底 End of 2012	456	34	1	85

資料來源：臺中市政府衛生局

Table 8-3 Number of Pharmaceutical Firms

Unit : Number

Number of Pharmaceutical Firms				
Chinese Herb Firms	醫療器材商 Medical Device Firms		藥局	其他
藥品製造業 Manufacturer	醫療器材販賣業 Dealer	醫療器材製造業 Manufacturer	Pharmacies	Others
—	150	2	52	—
—	159	3	49	—
—	156	3	48	—
—	168	6	54	—
—	185	11	58	—
—	203	15	58	—
—	211	14	55	—
—	220	15	62	—
—	238	16	65	—
—	258	18	63	—
—	252	19	65	—

Source : Health Bureau

玖、社會福利

IX.Social Welfare

表 9-1 低收入戶數及人數

單位：戶、人

年 底 別		總 計		第1類
		Grand Total		Level 1
		戶 數	人 數	戶 數
End of Year		No. of Households	No. of Persons	No. of Households
民國91年底	End of 2002	133	317	1
民國92年底	End of 2003	128	296	1
民國93年底	End of 2004	220	513	2
民國94年底	End of 2005	229	498	2
民國95年底	End of 2006	252	580	2
民國96年底	End of 2007	275	698	2
民國97年底	End of 2008	332	905	3
民國98年底	End of 2009	429	1,116	1
民國99年底	End of 2010	532	1,369	1
民國100年底	End of 2011	654	1,790	1
民國101年底	End of 2012	932	2,578	3

資料來源：臺中市政府社會局

Table 9-1 Households and Persons of Low Income Families

Unit : Household 、 Person

	第2類 Level 2		第3類 Level 3	
人 數 No. of Persons	戶 數 No. of Households	人 數 No. of Persons	戶 數 No. of Households	人 數 No. of Persons
1	23	52	109	264
1	14	30	113	265
3	24	45	194	465
3	19	41	208	454
3	17	41	233	536
2	28	67	245	629
3	30	58	299	844
1	33	56	395	1,059
1	47	94	484	1,274
1	47	97	606	1,692
3	58	131	871	2,444

Source : Taichung City Social Affairs Bureau

表 9-2 身心障礙者人數

單位：人

年 底 別		總 計	視 覺 障 礙 者	聽覺或 平衡機 能障礙 者	聲音機 能或語 言機能 障礙者	肢 體 障 礙 者
End of Year		Grand Total	Vision Disability	Hearing or Balancing Mechanism Disability	Voice or Speech Mechanism Disability	Limbs Disability
民國91年底	End of 2002	5,279	217	531	69	2,216
民國92年底	End of 2003	5,549	244	544	82	2,330
民國93年底	End of 2004	5,826	262	574	86	2,459
民國94年底	End of 2005	6,070	281	612	87	2,494
民國95年底	End of 2006	6,292	290	651	81	2,556
民國96年底	End of 2007	6,507	292	689	89	2,582
民國97年底	End of 2008	6,840	317	775	89	2,609
民國98年底	End of 2009	7,146	352	853	98	2,630
民國99年底	End of 2010	7,326	348	882	99	2,652
民國100年底	End of 2011	7,574	363	864	104	2,672
民國101年底	End of 2012	7,805	364	898	108	2,690

資料來源：臺中市政府社會局

Table 9-2 The Disabled Population

Unit : Person

智 能 障礙者	重要器 官 失去功 能者	顏 面 損傷者	植物人	失智 症者	自閉 症者	慢 性 精神病 患 者	多 重 障礙者	其 他 障礙者	新制類 別無法 對應舊 制類別 者
Mentally Disability	Losing Functions of Primary Organs	Suffering Facial Damage	Unconscious Chronically	Senile Dementia	Autism	Chronic Psychosis	Multi- Disability	Others	Others
613	473	34	23	61	39	458	512	33	—
634	472	30	24	54	48	523	521	43	—
641	503	34	27	62	52	537	539	50	—
652	529	39	27	71	59	589	566	64	—
670	540	37	22	97	60	639	581	68	—
695	579	38	16	90	63	699	608	67	—
732	617	40	21	105	63	757	642	73	—
756	653	41	21	114	65	796	684	83	—
778	694	42	18	129	74	819	705	86	—
791	726	42	19	162	74	861	762	134	—
812	769	43	16	185	77	866	805	144	28

Source : Taichung City Social Affairs Bureau

拾、政府服務

X.Government Services

表10-1 辦理調解業務－方式別

單位：件、%

年別 Year	總 計 Grand Total				委 員 集 體 開 會 調 Meeting Mediation		
	合 計 Total	成 立 Sustained	成 立 比率(%) Sustained Ratio (%)	不成立 Not Sustained	合 計 Total	成 立 Sustained	成 立 比率(%) Sustained Ratio (%)
民國91年 2002
民國92年 2003	539	207	38.40	332	430	101	23.49
民國93年 2004	449	301	67.04	148	237	89	37.55
民國94年 2005	415	278	66.99	137	211	74	35.07
民國95年 2006	472	380	80.51	92	199	107	53.77
民國96年 2007	717	574	80.06	143	152	9	5.92
民國97年 2008	1,192	984	82.55	208	40	40	100.00
民國98年 2009	1,532	1,311	85.57	221	30	30	100.00
民國99年 2010	1,769	1,584	89.54	185	—	—	—
民國100年 2011	1,948	1,751	89.89	197	—	—	—
民國101年 2012	2,029	1,777	88.00	252	—	—	—

資料來源：民政課

Table 10-1 Mediations Conducted — by Mediation Type

Unit: Case、%

解	委 員 獨 任 調 解 Independent Mediation				協 同 調 解 Accompany Mediation			
不 成 立	合 計	成 立	成 立 比率(%)	不 成 立	合 計	成 立	成 立 比率(%)	不 成 立
Not Sustained	Total	Sustained	Sustained Ratio (%)	Not Sustained	Total	Sustained	Sustained Ratio (%)	Not Sustained
...
329	109	106	97.25	3	16	16	100.00	—
148	212	212	100.00	—	29	29	100.00	—
137	204	204	100.00	—	15	15	100.00	—
92	273	273	100.00	—	47	47	100.00	—
143	565	565	100.00	—	143	143	100.00	—
—	1,152	944	81.94	208	557	502	90.13	55
—	1,502	1,281	85.29	221	803	628	78.21	175
—	1,769	1,584	89.54	185	829	723	87.21	106
—	1,948	1,751	89.89	197	333	331	99.40	2
—	2,029	1,777	88.00	252	130	130	100.00	—

Source : Civil Affairs Section

表10-2 辦理調解業務－案件別

單位：件

年 別 Year	總 計 Grand Total			民 事 結 案 件 數					
	合 計 Total	成 立 Sustained	不成立 Not Sustained	合 計 Total		債權、債務 Credit, Debt		物 權 Power of Property	
				成 立	不成立	成 立	不成立	成 立	不成立
				Sustained	Not Sustained	Sustained	Not Sustained	Sustained	Not Sustained
民國91年 2002	389	173	216	79	161	67	124	11	29
民國92年 2003	426	182	244	64	198	45	121	14	40
民國93年 2004	382	185	197	42	63	12	11	13	26
民國94年 2005	415	278	137	64	59	12	19	30	21
民國95年 2006	472	380	92	35	14	14	10	9	1
民國96年 2007	717	574	143	78	52	33	9	14	10
民國97年 2008	1,192	984	208	114	24	20	6	11	2
民國98年 2009	1,532	1,311	221	152	41	26	5	18	7
民國99年 2010	1,769	1,584	185	98	47	30	6	11	16
民國100年 2011	1,948	1,751	197	148	20	31	6	22	8
民國101年 2012	2,029	1,777	252	114	71	44	25	24	6

資料來源：民政課

Table 10-2 Mediations Conducted —by Case Type

Unit: Case

Resolved Civil Cases									
親 屬 Relative		繼 承 Inherit		商 事 Commercial Business		營 建 工 程 Construction		其 他 Others	
成 立 Sustained	不成立 Not Sustained	成 立 Sustained	不成立 Not Sustained	成 立 Sustained	不成立 Not Sustained	成 立 Sustained	不成立 Not Sustained	成 立 Sustained	不成立 Not Sustained
1	5	—	1	—	—	—	2	—	—
2	33	1	1	2	3	—	—	—	—
4	5	—	1	5	8	—	4	8	8
2	5	—	1	6	3	—	2	14	8
4	1	—	—	7	—	—	—	1	2
5	3	1	—	5	1	1	2	19	27
1	3	—	3	4	6	4	1	74	3
2	1	—	—	3	—	1	—	102	28
3	4	—	2	5	17	—	2	49	—
6	1	—	—	3	—	4	—	82	5
3	6	—	5	17	13	22	5	4	11

Source : Civil Affairs Section

表10-2 辦理調解業務－案件別（續完）

單位：件

年 別 Year	刑 事 結 案 件 數							
	合 計		妨 害 風 化		妨 害 婚 姻 及 家 庭		傷 害	
	Total		Obscenity		Offense against Family		Assult	
	成 立 Sustained	不 成 立 Not Sustained	成 立 Sustained	不 成 立 Not Sustained	成 立 Sustained	不 成 立 Not Sustained	成 立 Sustained	不 成 立 Not Sustained
民國91年 2002	118	46	—	1	—	—	117	45
民國92年 2003	143	134	—	—	—	—	140	125
民國93年 2004	259	85	—	—	1	2	240	72
民國94年 2005	214	78	—	—	—	—	214	74
民國95年 2006	345	78	—	—	—	—	325	68
民國96年 2007	496	91	—	—	—	—	492	86
民國97年 2008	870	184	—	1	—	—	863	175
民國98年 2009	1,159	180	—	—	—	—	1,159	180
民國99年 2010	1,486	138	—	—	2	4	1,314	100
民國100年 2011	1,603	177	1	—	—	—	1,527	167
民國101年 2012	1,663	181	2	1	—	9	1,565	154

資料來源：民政課

Table 10-2 Mediations Conducted —by Case Type (Cont.End)

Unit: Case

Resolved Criminal Cases							
妨害自由名譽信用及秘密 Offense against Freedom Fame, Trust & Secrecy		竊盜及侵占詐欺 Stealing, Fraud & Conversion		毀棄損壞 Defacing		其 他 Others	
成 立 Sustained	不成立 Not Sustained	成 立 Sustained	不成立 Not Sustained	成 立 Sustained	不成立 Not Sustained	成 立 Sustained	不成立 Not Sustained
—	—	1	—	—	—	—	—
1	—	1	8	1	—	—	1
2	1	2	5	14	5	—	—
—	—	—	1	—	—	—	3
—	2	7	5	12	3	1	—
—	1	3	2	—	—	1	2
—	—	—	1	1	1	6	6
—	—	—	—	—	—	—	—
3	2	9	4	134	13	24	15
—	—	—	—	—	—	75	10
5	1	9	4	7	2	75	10

Source : Civil Affairs Section

表10-3 調解委員會組織概況

單位：人

年 別 Year	委員 總人數 Committee Grand Total	性別 Sex		年齡	
		男 Male	女 Female	未滿 40歲 Under 40 years of Age	40-50 歲未滿 40-under 50 years of Age
民國92年 2003	15	11	4	1	2
民國93年 2004	15	11	4	1	2
民國94年 2005	15	11	4	1	2
民國95年 2006	15	11	4	—	3
民國96年 2007	15	11	4	—	3
民國97年 2008	15	11	4	—	2
年 別 Year	委員 總人數 Committee Grand Total	性別 Sex		年齡	
		男 Male	女 Female	未滿 40歲 Under 40 years of Age	40-50 歲未滿 40-under 50 years of Age
民國98年 2009	15	11	4	—	2
民國99年 2010	15	11	4	—	1
民國100年 2011	15	11	4	—	1
民國101年 2012	15	11	4	—	1

資料來源：民政課

Table 10-3 Mediation Committee Organizational Profile

Unit: Person

Age		教育程度 Educational Attainment			
50-60 歲未滿	60歲 以上	大專 以上	高中 (職)	國中	國小
50-under 60 years of Age	Over 60 years of Age	Higher Education	Higher (Vocational) School	Junior High School	Elementary School
4	8	1	8	3	3
4	8	1	8	3	3
4	8	1	8	3	3
3	9	3	8	3	1
1	11	4	8	2	1
2	11	4	7	3	1
Age		教育程度 Educational Attainment			
50-60 歲未滿	60歲 以上	大專 以上	高中 (職)	國中	國小
50-under 60 years of Age	Over 60 years of Age	Higher Education	Higher (Vocational) School	Junior High School	Elementary School
2	11	4	7	3	1
3	11	4	7	3	1
4	10	4	7	3	1
3	11	5	5	3	2

Source : Civil Affairs Section

表10-3 調解委員會組織概況（續完）

單位：人		行業 Industry			
年 別	Year	農、林、 漁、牧業 Agriculture、 Forestry、 Fishery、 Husbandry	製造業、水電、 燃氣業及營造業 Manufacturing、 Water & electricity Supply、Gas supply、 Construction	商業 commerce	服務業 及其他 Service trade & other service
民國92年	2003	6	—	8	1
民國93年	2004	6	—	8	1
民國94年	2005	6	—	8	1
民國95年	2006	4	—	6	5
民國96年	2007	—	3	—	12
民國97年	2008	4	—	4	7
年 別	Year	農、林、 漁、牧業 Agriculture、 Forestry、 Fishery、 Husbandry	製造業、水電、 燃氣業及營造業 Manufacturing、 Water & electricity Supply、Gas supply、 Construction	商業 commerce	服務業 及其他 Service trade & other service
民國98年	2009	4	—	4	7
民國99年	2010	4	—	4	7
民國100年	2011	—	3	—	12
民國101年	2012	—	3	—	12

資料來源：民政課

Table 10-3 Mediation Committee Organizational Profile (Cont.End)

Unit: Person

服務公職		public servant	委員年資				Members of seniority
現任民意 代表	曾任 公職	未曾任 公職	未滿 3年	3-未滿 6年	6-未滿 15年	15年 以上	
Incumbent elected representatives	Used to take on a public servant	Never used to take on a public servant	Under 3 years	3-under 6 years	6-under 15 years	Over 15 years	
—	6	9	6	3	2	4	
—	6	9	6	—	5	4	
—	7	8	—	6	5	4	
—	3	12	6	2	4	3	
—	3	12	6	2	4	3	
—	—	15	6	—	6	3	

服務公職		public servant	委員年資				Members of seniority
曾任 公職	未曾任 公職	未滿 4年	4-未滿 8年	8-未滿 16年	16年 以上		
Used to take on a public servant	Never used to take on a public servant	Under 4 years	4-under 8 years	8-under 16 years	Over 16 years		
—	15	6	2	4	3		
—	15	1	5	4	5		
7	8	4	4	3	4		
7	8	4	4	3	4		

Source : Civil Affairs Section

臺中市太平區統計年報

中華民國101年

編 印 者：臺中市太平區公所會計室

地 址：臺中市太平區中平路144號

電 話：04-22794159轉250~252

出版日期：中華民國102年06月

本刊同時登載於臺中市太平區公所網站，

網址為<http://www.taiping.gov.tw/>