

臺中市統計月報

101年11月



臺中市政府主計處

102年1月出版

目錄

提要分析	1		
統計圖	5		
統計表			
土地人口	11	垃圾清理	26
各區土地人口	11	空氣污染測定	26
人口年齡分配	12	中低生活輔助與老人照顧機構	27
人口成長	12	低收入戶與身心障礙補助	27
各行政區人口消長	14	社會救助	28
原住民人口	16	勞動力與就業人口	28
結婚概況	17	就業人口結構	29
離婚概況	17	勞資爭議與職災	29
預算執行	18	就業輔導	30
漁業產量	19	全般刑案發生情形	30
建築管理	19	各項刑案犯罪情形	31
建築物開工	20	違反社會秩序及經濟案件	31
土地登記	20	車輛肇事(A1 類)與違反交通管理	
建物登記	21	案件	32
工商登記	22	火災防護	32
中科園區與臺中工業區概況	23	消防救護	33
車輛登記	23	圖書文化	33
公車客運	24	觀光旅遊	34
衛生管理	24	氣象	34
各項污染處分	25	臺中市與四都重要指標比較	35
污染管制	25		

※ 表中「與上年同期比較」為增減%，若有括弧()內為增減值。

※ 表內數字因尾數四捨五入，致部分總數與細數之間或有未能吻合情事，計算增減情形時仍以原始數據計算。

※ 常用統計符號代表意義如下：

「—」：經統計，但無數據

「--」：有數值，但該數值無意義

「...」：數據不明或尚未公佈產出

「0」：有數值但數值不及半單位

「Ⓘ」：修正數

「Ⓣ」：初步統計數

「Ⓢ」：預測數

「Ⓤ」：估計數

提要分析

- 一、人口分布：截至101年11月底止本市設籍人口數計有268萬3,066人，男女性比例為98.65，平均每戶3.04人，人口密度為每平方公里1,211.37人。

截至101年11月底為止本市設籍人口數有268萬3,066人，較上月底增加2,025人(0.08%)，較上年同期增加2萬296人(0.76%)。男女性比例為98.65。各區人口以北屯區25萬2,444人最多，西屯區21萬2,628人次之，而人口數較少者為和平區1萬564人及石岡區1萬5,761人。

若以人口密度觀之，本市平均每平方公里高達1,211.37人，其中以中區每平方公里2萬3,528.34人最為稠密，北區2萬1,298.72人及西區2萬467.02人分居2、3位；而和平區人口密度為每平方公里10.18人最低，新社及東勢二區人口密度每平方公里均不及500人，分別為368.54人及446.40人。

- 二、預算執行：本市101年度預算截至11月底止歲入實收累計數為752.50億元，占全年度歲入預算數之74.53%；歲出實際執行累計數為777.60億元，占全年度歲出預算數之70.24%。

101年度本市地方總預算在辦理預算第二次追加(減)後歲入為1,009.68億元，歲出為1,107.03億元，截至101年11月底止執行情形如下：

- (一) 歲入部分：實收累計數為752.50億元，占全年度歲入預算數之74.53%，其中稅課收入472.72億元，占稅課收入全年度預算數之80.46%；非稅課收入279.77億元，占非稅課收入全年度預算數之66.28%。
- (二) 歲出部分：實際執行累計數為777.60億元，占全年度歲出預算數之70.24%，依機關別分，其中以教育局歲出實際執

行累計數最高，為367.96億元，占其全年度預算數之88.90%；其次為警察局83.85億元，占其全年度預算數之80.93%。

三、社會治安：101年11月本市共發生刑案2,590件，其中竊盜案件852件，暴力犯罪16件。破獲全般刑案2,011件，破獲率為77.64%。另發生違反社會秩序維護法案件46件，經濟案件66件。

101年11月本市共發生刑案2,590件，較上年同期增加236件(10.03%)，其中竊盜案件852件，暴力犯罪16件，均分別較上年同期減少52件(-5.75%)及11件(-40.74%)。在破案方面，破獲全般刑案2,011件，較上年同期增加323件(19.14%)，破獲率為77.64%。另發生違反社會秩序維護法案件46件，與上年同期增加10件(27.78%)；經濟案件66件，較上年同期減少17件(-20.48%)。

四、工商概況：101年11月底工廠、公司及商業登記數現有家數為1萬6,196家、7萬9,255家及9萬7,241家，另中科有效核准廠商家數及臺中工業區廠商家數分別為144家及933家。

101年11月底工廠、公司及商業登記數現有家數為1萬6,196家、7萬9,255家及9萬7,241家，分別較上年同期增加0.22%、2.22%及1.81%。在登記資本額方面，公司和商業分別為1兆4,593.07億元及165.73億元，亦分別較上年同期增加4.11%及3.05%。

101年11月中科有效核准廠商家數為144家，廠商投資額達2兆503.90億元，園區就業總人數為29,126人，均較上年同期增加，分別為14家(10.77%)、185.24億元(0.91%)及2,582人(9.73%)。臺中工業區廠商家數為933家，較上年同期減少12家(-1.27%)，資本額為3,358.96億元，較上年同期增加47.55億元(1.44%)。

五、環境保護：101年11月平均每日垃圾清運量為1,054.33公噸，

平均每日資源回收清理量為1,027.33公噸。公害陳情受理件數2,571件，各項汙染處分的稽查次數為7,496件。

101年11月平均每日垃圾清運量為1,054.33公噸，較上年同期減少5.18公噸(-0.49%)；平均每日資源回收清理量為1,027.33公噸，較上年同期增加157.29公噸(18.08%)。公害陳情受理件數2,571件，較上年同期增加642件(33.28%)。各項汙染處分的稽查次數為7,496件，較上年同期減少8,238件(-52.36%)。

六、勞動情形：101年上半年就業人數為126.0萬人，失業人數為5.4萬人，失業率4.1%。101年11月推介求職就業人數2,602人，求才雇用人數1,738人；勞資爭議受理案件共計267件，已解決件數為222件，發生勞資爭議人數為342人。

本市101年上半年就業人數為126.0萬人，較去年同期增加3.2萬人；失業人數為5.4萬人，失業率4.1%，較上年同期減少0.2個百分點。行政院主計總處101年11月份人力資源調查統計結果顯示，臺灣地區失業率為4.27%，較上年同期減少0.01個百分點。

101年11月求職有效人數為4,590人，其中新登記求職人數2,235人；推介求職就業人數共計2,602人，較去年同期增加39人(1.52%)。求才有效人數為4,561人，其中新登記求才人數為3,080人；求才雇用人數共計1,738人，較去年同期減少1,882人(-51.99%)。勞資爭議受理案件共計267件，較去年同期增加17件(6.80%)，已解決件數為222件；發生勞資爭議人數為342人，較去年同期減少2人(-0.58%)。

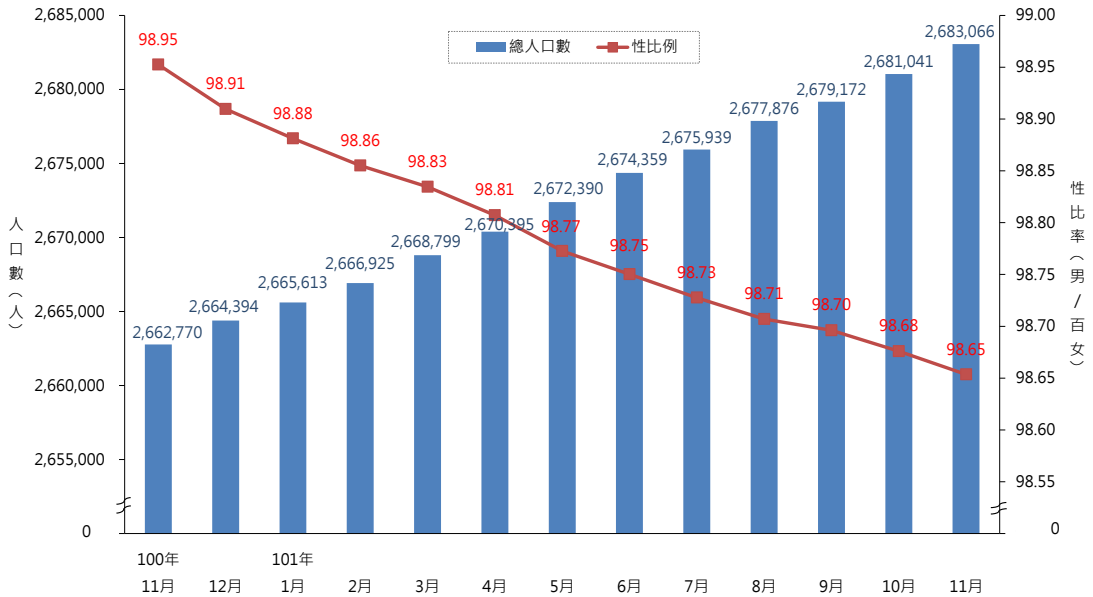
七、交通安全：101年11月發生A1類交通事故計16件，共造成17人死亡，6人受傷。另101年11月舉發違反道路交通管理處罰條例之案件共7萬5,761件。

本市101年11月共發生A1類(造成人員當場或24小時內死亡)交通事故16件，較上年同期減少4件(-20.00%)，造成17人死亡，6人受傷，肇事相關車輛為汽車8件及機車8件；肇事原因屬駕駛人過失計16件，屬行人過失則無。另101年11月舉發違反道路交通管理處罰條例之案件共7萬5,761件，較上年同期減少376件(-0.49%)。

八、觀光旅遊：101年11月觀光旅館住用率為79.85%，其中國際觀光旅館住用率為84.85%，一般觀光旅館住用率為61.87%；觀光旅館住客數為5萬360人，其中本國人為1萬8,311人，來臺旅客為3萬2,049人。

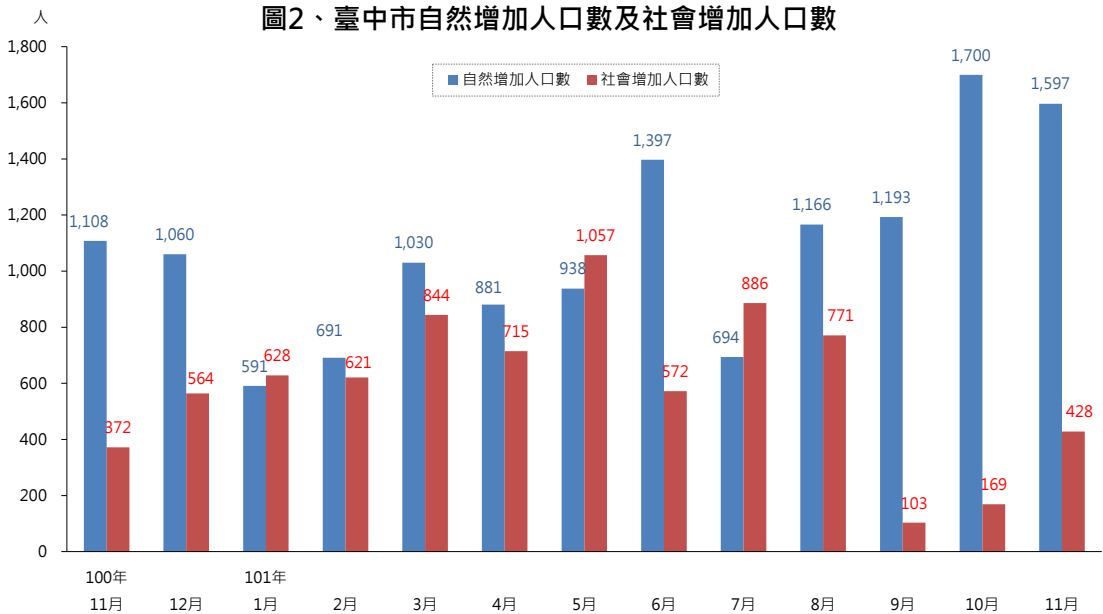
101年11月觀光旅館住用率為79.85%，其中國際觀光旅館住用率為84.85%，一般觀光旅館住用率為61.87%；觀光旅館住客數為5萬360人，較上年同期減少7,869人(-13.51%)，其中本國人為1萬8,311人，較上年同期減少4,509人(-19.76%)，來臺旅客為3萬2,049人，較上年同期減少3,360人(-9.49%)。

圖1、臺中市人口數及性比率



資料來源：本府民政局

圖2、臺中市自然增加人口數及社會增加人口數



資料來源：本府民政局

說明：自然增加人口數=當月出生人口數-當月死亡人口數

社會增加人口數=當月遷入人口數-當月遷出人口數

圖3、臺中市公司登記家數及資本額

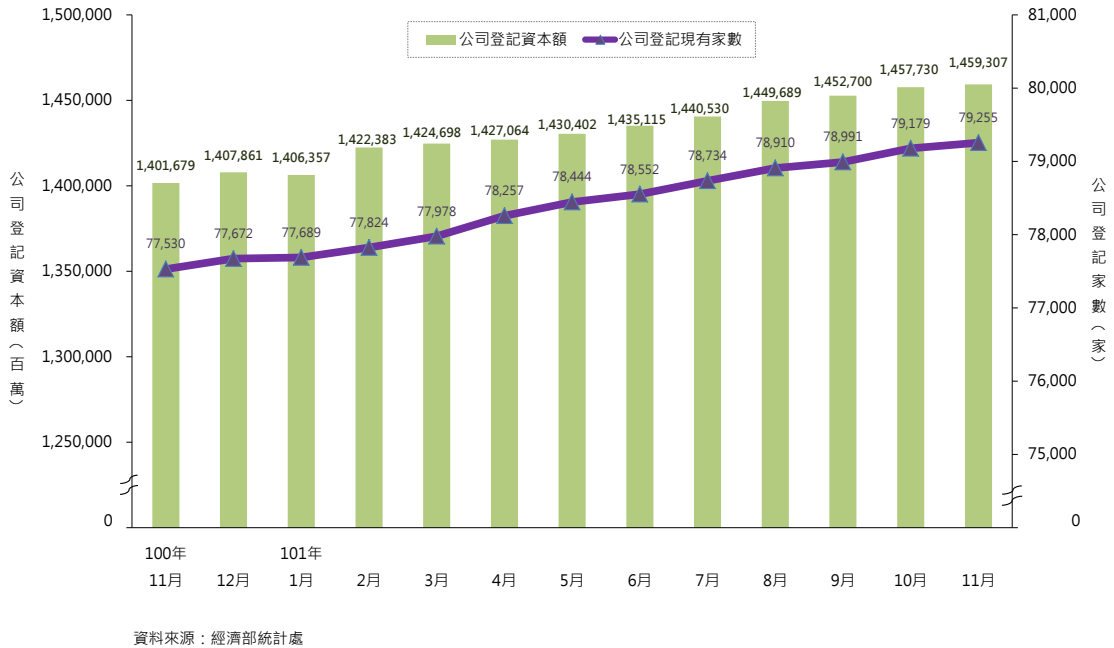


圖4：臺中市商業登記家數及資本額

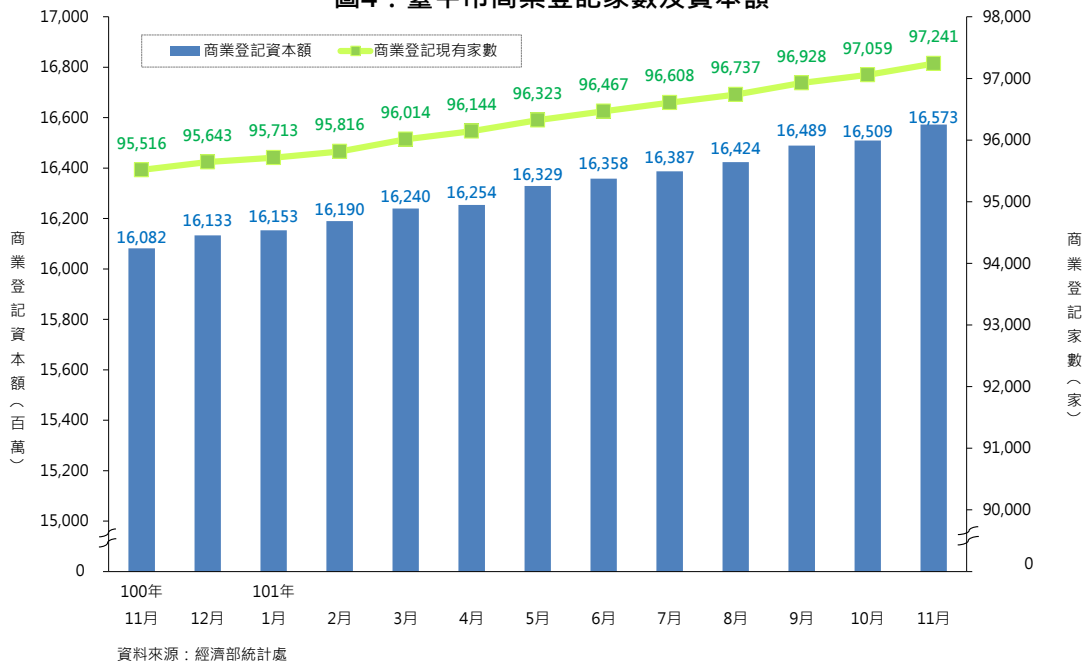
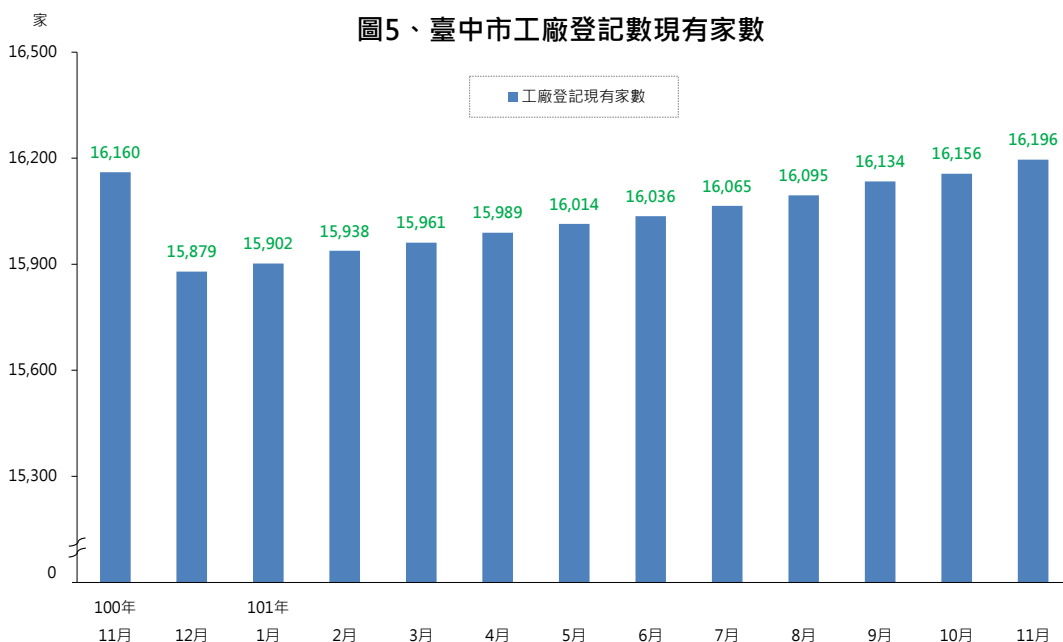
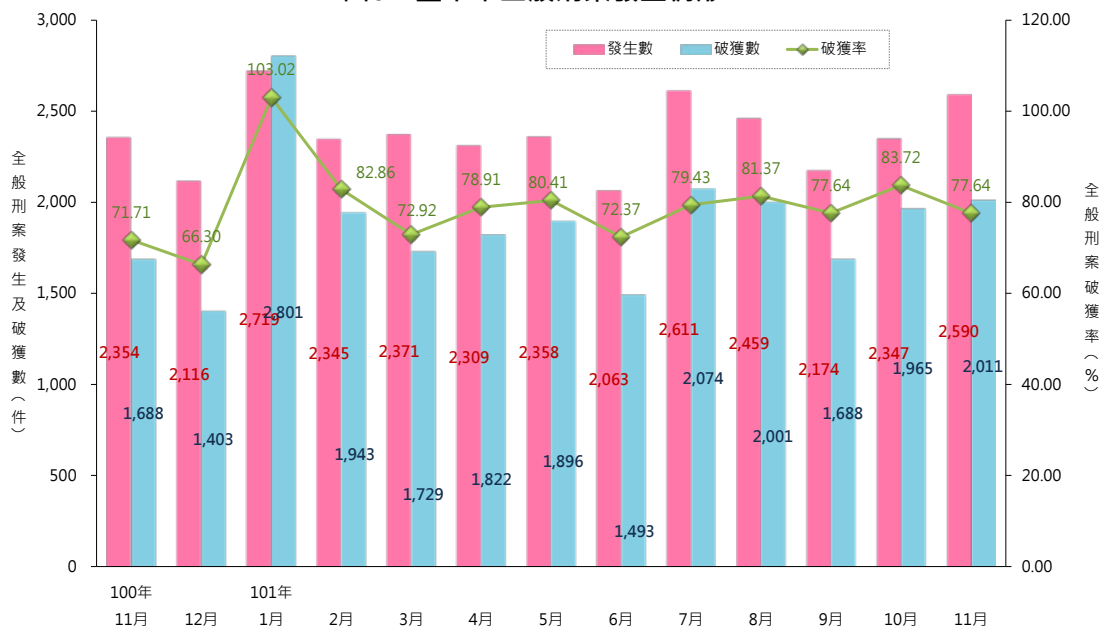


圖5、臺中市工廠登記數現有家數



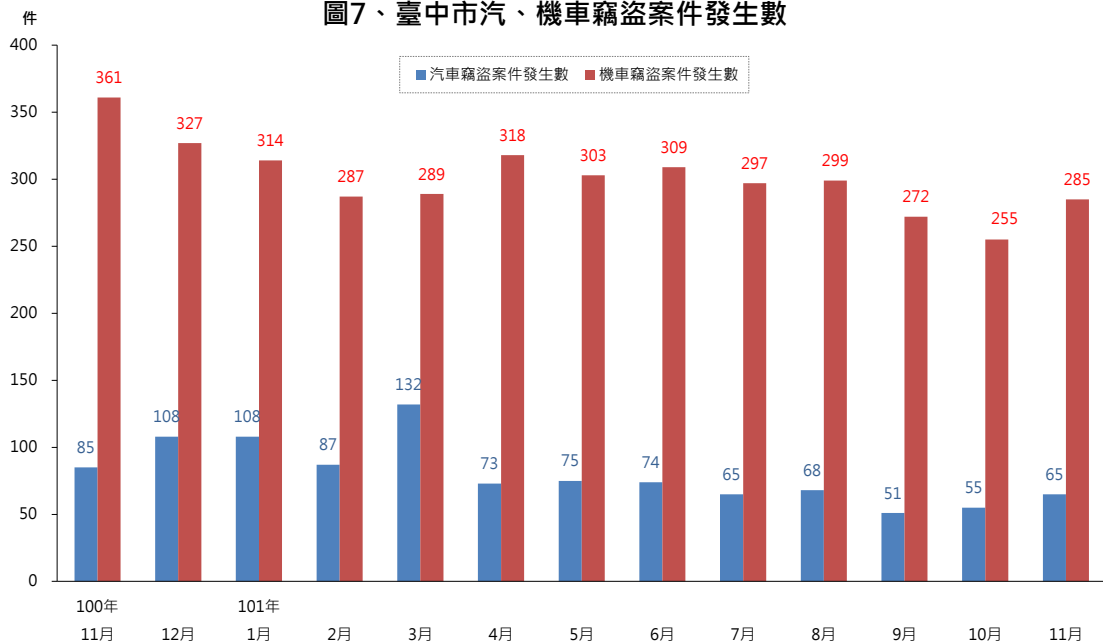
資料來源：經濟部統計處

圖6、臺中市全般刑案發生情形



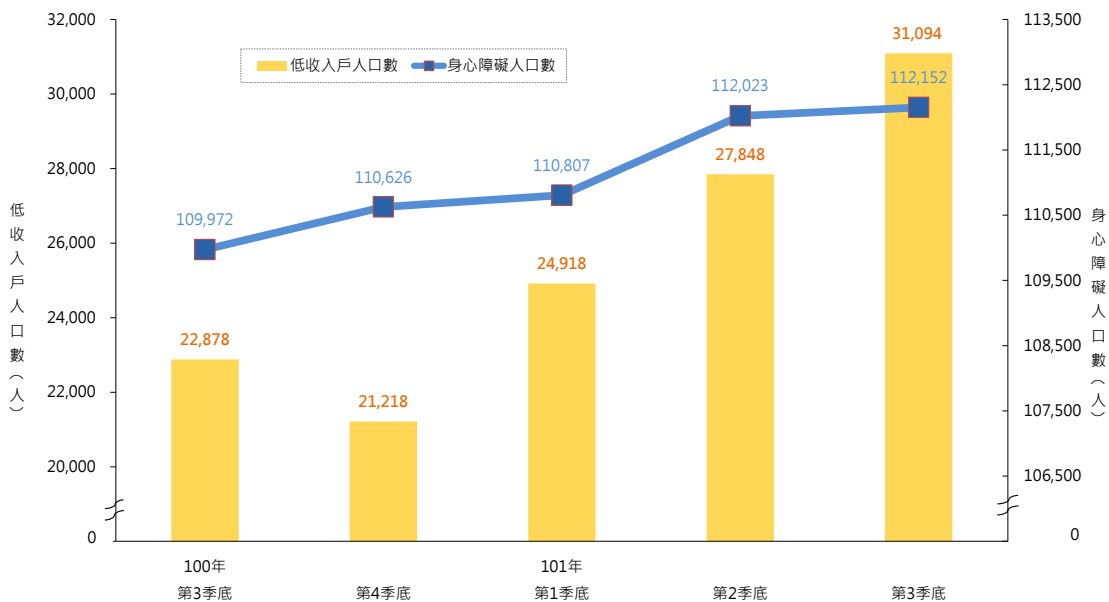
資料來源：本府警察局

圖7、臺中市汽、機車竊盜案件發生數



資料來源：本府警察局

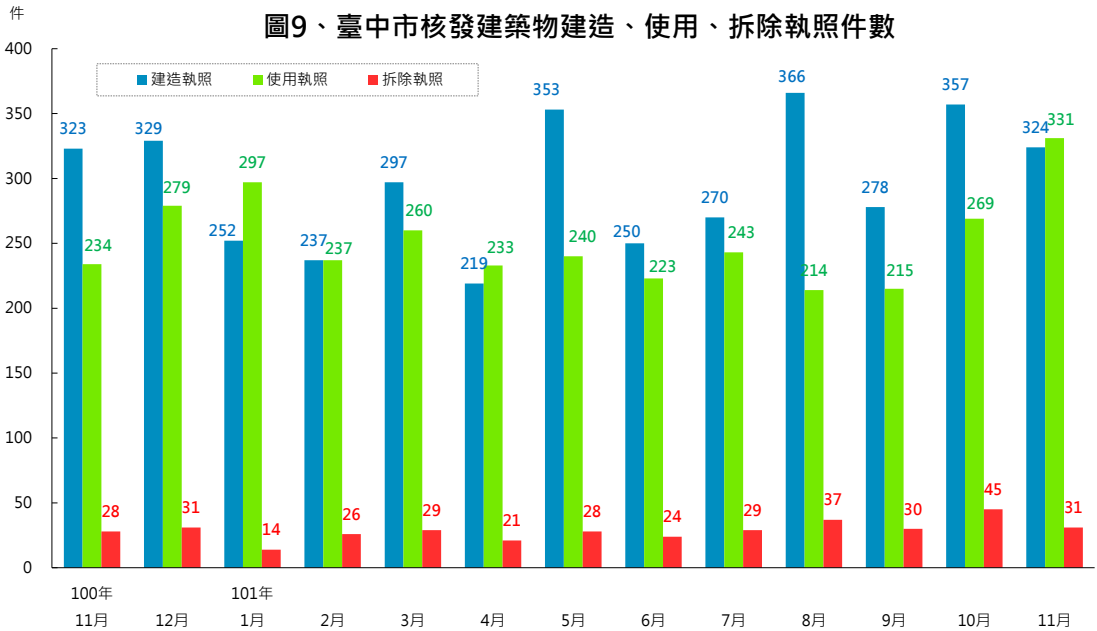
圖8、臺中市低收入戶人口數及身心障礙人口數



資料來源：本府社會局

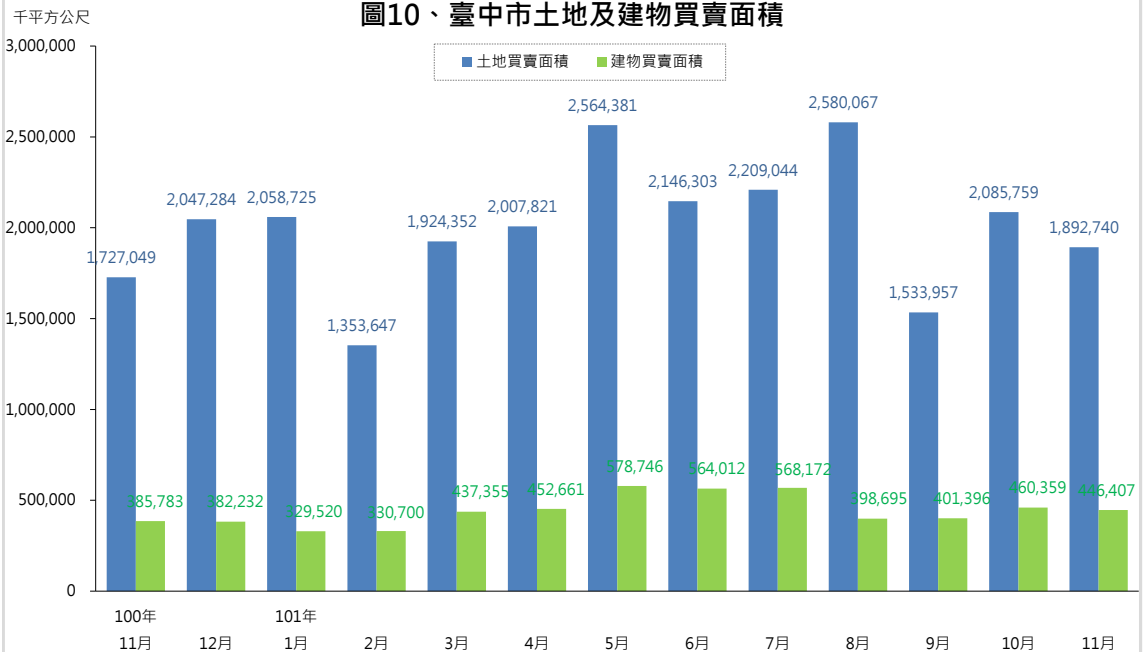
備註：101年第三季身心障礙人數資料尚未公布

圖9、臺中市核發建築物建造、使用、拆除執照件數



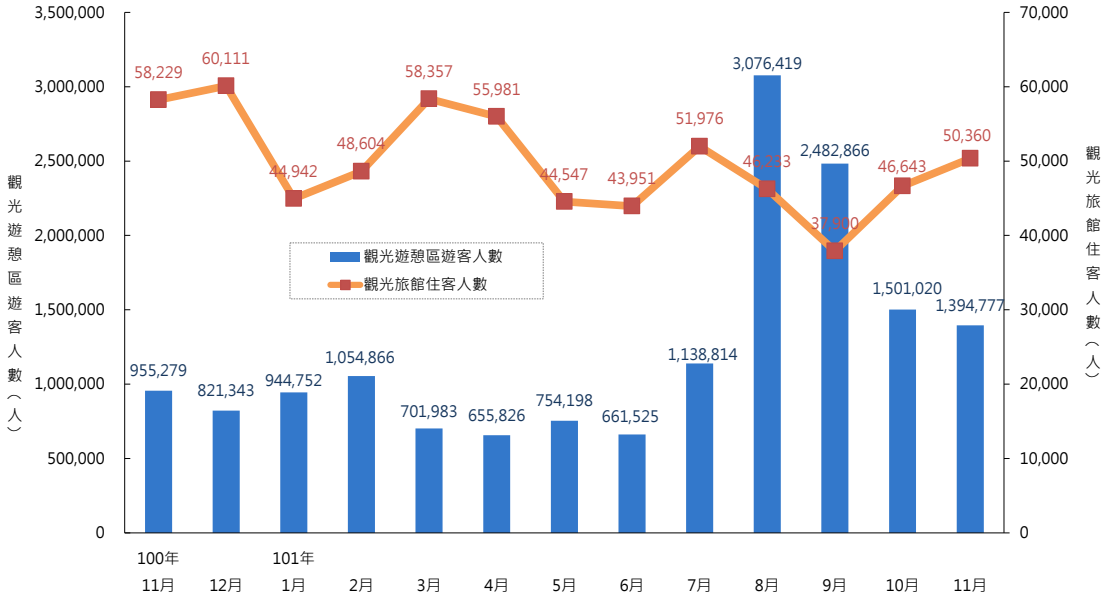
資料來源：本府都市發展局

圖10、臺中市土地及建物買賣面積



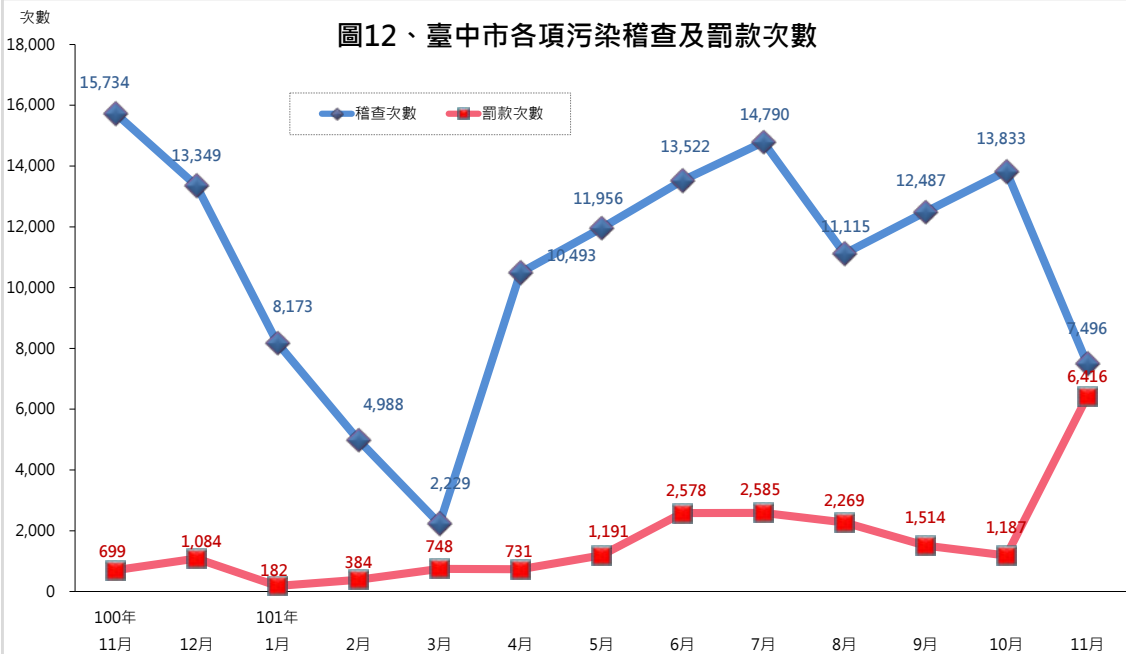
資料來源：本府地政局

圖11、臺中市觀光遊憩區之遊客人數



資料來源：本府觀光旅遊局

圖12、臺中市各項污染稽查及罰款次數



資料來源：本府環境保護局

1. 土 地 人 口

年月底別	土地面積 (平方公里)	里數 (里)	鄰數 (鄰)	戶數 (戶)	人 口 數(人)			性比例 (男/百女)	戶量 (人/戶)	人口密度 (人/平方公里)
					合 計	男	女			
92年底	2,214.90	603	12,247	748,950	2,529,763	1,275,085	1,254,678	101.63	3.378	1,142.16
93年底	2,214.90	603	12,382	762,623	2,548,332	1,282,701	1,265,631	101.35	3.342	1,150.54
94年底	2,214.90	623	12,717	776,224	2,566,220	1,289,781	1,276,439	101.05	3.306	1,158.62
95年底	2,214.90	625	12,765	789,465	2,587,828	1,298,422	1,289,406	100.70	3.278	1,168.37
96年底	2,214.90	625	12,884	804,426	2,606,794	1,305,410	1,301,384	100.31	3.241	1,176.94
97年底	2,214.90	625	12,960	820,600	2,624,072	1,311,990	1,312,082	99.99	3.198	1,184.74
98年底	2,214.90	625	12,982	837,042	2,635,761	1,315,222	1,320,539	99.60	3.149	1,190.01
99年底	2,214.90	625	13,004	852,788	2,648,419	1,319,156	1,329,263	99.24	3.106	1,195.73
100年底	2,214.90	625	13,004	867,854	2,664,394	1,324,894	1,339,500	98.91	3.070	1,202.94
11月底	2,214.90	625	13,004	867,282	2,662,770	1,324,375	1,338,395	98.95	3.070	1,202.21
12月底	2,214.90	625	13,004	867,854	2,664,394	1,324,894	1,339,500	98.91	3.070	1,202.94
101年底										
1月底	2,214.90	625	13,004	868,315	2,665,613	1,325,309	1,340,304	98.88	3.070	1,203.49
2月底	2,214.90	625	13,004	869,618	2,666,925	1,325,785	1,341,140	98.86	3.067	1,204.09
3月底	2,214.90	625	13,004	871,092	2,668,799	1,326,578	1,342,221	98.83	3.064	1,204.93
4月底	2,214.90	625	13,004	872,214	2,670,395	1,327,186	1,343,209	98.81	3.062	1,205.65
5月底	2,214.90	625	13,004	873,922	2,672,390	1,327,944	1,344,446	98.77	3.058	1,206.55
6月底	2,214.90	625	13,004	875,159	2,674,359	1,328,771	1,345,588	98.75	3.056	1,207.44
7月底	2,214.90	625	13,004	877,011	2,675,939	1,329,403	1,346,536	98.73	3.051	1,208.16
8月底	2,214.90	625	13,004	879,098	2,677,876	1,330,225	1,347,651	98.71	3.046	1,209.03
9月底	2,214.90	625	13,004	880,904	2,679,172	1,330,795	1,348,377	98.70	3.041	1,209.61
10月底	2,214.90	625	13,004	881,529	2,681,041	1,331,586	1,349,455	98.68	3.041	1,210.46
11月底	2,214.90	625	13,004	882,449	2,683,066	1,332,440	1,350,626	98.65	3.040	1,211.37
當 期 較 上 期										
增	-	-	-	0.10	0.08	0.06	0.09	(-0.02)	(-0.001)	(0.91)
減										
當 期 較 上 年				1.75	0.76	0.61	0.91	(-0.30)	(-0.030)	(9.16)
同 期 增 減										

資料來源：本府地政局及民政局
附註：人口資料係戶籍登記數

2. 各 區 土 地 人 口

中華民國101年11月底

區 別	土地面積 (平方公里)	里數 (里)	鄰數 (鄰)	戶 數 (戶)	人 口 數(人)			性比例 (男/百女)	戶量 (人/戶)	人口密度 (人/平方公里)
					合 計	男	女			
總 計	2,214.90	625	13,004	882,449	2,683,066	1,332,440	1,350,626	98.65	3.04	1,211.37
中區	0.88	8	236	8,067	20,712	10,280	10,432	98.54	2.57	23,528.34
東區	9.29	17	421	26,526	74,225	37,298	36,927	101.00	2.80	7,993.65
南區	6.81	22	630	44,196	116,668	56,448	60,220	93.74	2.64	17,131.61
西區	5.70	25	628	44,169	116,748	55,728	61,020	91.33	2.64	20,467.02
北區	6.94	36	861	57,198	147,762	71,351	76,411	93.38	2.58	21,298.72
西屯區	39.85	39	990	76,878	212,628	102,705	109,923	93.43	2.77	5,336.15
南屯區	31.26	25	568	55,853	158,108	76,258	81,850	93.17	2.83	5,058.19
北屯區	62.70	42	929	87,423	252,444	122,113	130,331	93.69	2.89	4,026.00
豐原區	41.18	36	800	51,067	166,053	82,327	83,726	98.33	3.25	4,031.93
東勢區	117.41	25	383	17,155	52,410	27,152	25,258	107.50	3.06	446.40
大甲區	58.52	29	401	22,108	78,002	39,569	38,433	102.96	3.53	1,332.93
清水區	64.17	32	599	25,495	85,712	44,180	41,532	106.38	3.36	1,335.68
沙鹿區	40.46	21	431	25,427	84,683	43,033	41,650	103.32	3.33	2,092.98
梧棲區	16.60	14	398	16,412	55,823	28,213	27,610	102.18	3.40	3,361.84
后里區	58.94	18	265	15,110	54,091	27,673	26,418	104.75	3.58	917.67
神岡區	35.04	16	292	18,192	64,497	33,144	31,353	105.71	3.55	1,840.43
潭子區	25.85	16	302	33,681	103,379	51,396	51,983	98.87	3.07	3,999.23
大雅區	32.41	15	359	27,014	91,252	45,859	45,393	101.03	3.38	2,815.47
新社區	68.89	13	201	7,400	25,388	13,247	12,141	109.11	3.43	368.54
石岡區	18.21	10	119	4,882	15,761	8,196	7,565	108.34	3.23	865.49
外埔區	42.41	11	195	9,044	31,794	16,359	15,435	105.99	3.52	749.68
大安區	27.40	12	114	5,311	19,924	10,473	9,451	110.81	3.75	727.03
烏日區	43.40	16	287	21,470	69,934	35,365	34,569	102.30	3.26	1,611.26
大肚區	37.00	17	335	16,243	55,830	28,599	27,231	105.02	3.44	1,508.82
龍井區	38.04	16	282	21,341	75,066	38,077	36,989	102.94	3.52	1,973.46
霧峰區	98.08	20	398	19,077	64,194	32,924	31,270	105.29	3.36	654.52
太平區	120.75	39	707	56,746	176,402	88,357	88,045	100.35	3.11	1,460.92
大里區	28.88	27	756	64,569	203,012	100,417	102,595	97.88	3.14	7,030.52
和平區	1,037.82	8	117	4,395	10,564	5,699	4,865	117.14	2.40	10.18

資料來源：本府地政局及民政局
附註：

3.人口年齡分配

年月份	幼年(0-14歲)		青壯年(15-64歲)		老年(65歲以上)		扶養比 ^① (%)	老化指數 ^② (%)	平均年齡 (歲)
	人口數(人)	占全市人口 比率(%)	人口數(人)	占全市人口 比率(%)	人口數(人)	占全市人口 比率(%)			
92年底	555,083	21.94	1,787,806	70.67	186,874	7.39	41.50	33.67	33.06
93年底	544,774	21.38	1,809,907	71.02	193,651	7.60	40.80	35.55	33.54
94年底	530,473	20.67	1,835,309	71.52	200,438	7.81	39.82	37.78	34.01
95年底	517,969	20.02	1,862,373	71.97	207,486	8.02	38.95	40.06	34.49
96年底	505,367	19.39	1,887,740	72.42	213,687	8.20	38.09	42.28	34.94
97年底	490,931	18.71	1,913,461	72.92	219,680	8.37	37.14	44.75	35.39
98年底	474,959	18.02	1,935,036	73.41	225,766	8.57	36.21	47.53	35.87
99年底	456,296	17.23	1,962,096	74.09	230,027	8.69	34.98	50.41	36.40
100年底	441,335	16.56	1,987,907	74.61	235,152	8.83	34.03	53.28	36.85
11月底	442,675	16.62	1,985,520	74.57	234,575	8.81	34.11	52.99	36.81
12月底	441,335	16.56	1,987,907	74.61	235,152	8.83	34.03	53.28	36.85
101年底									
1月底	439,821	16.50	1,990,104	74.66	235,688	8.84	33.94	53.59	36.89
2月底	439,224	16.47	1,991,525	74.67	236,176	8.86	33.91	53.77	36.92
3月底	439,033	16.45	1,993,019	74.68	236,747	8.87	33.91	53.92	36.94
4月底	438,254	16.41	1,994,617	74.69	237,524	8.89	33.88	54.20	36.97
5月底	437,660	16.38	1,996,762	74.72	237,968	8.90	33.84	54.37	36.99
6月底	437,207	16.35	1,998,840	74.74	238,312	8.91	33.80	54.51	37.01
7月底	436,160	16.30	2,001,055	74.78	238,724	8.92	33.73	54.73	37.04
8月底	435,356	16.26	2,003,186	74.81	239,334	8.94	33.68	54.97	37.07
9月底	433,809	16.19	2,005,138	74.84	240,225	8.97	33.62	55.38	37.12
10月底	432,828	16.14	2,006,998	74.86	241,215	9.00	33.58	55.73	37.15
11月底	431,998	16.10	2,008,887	74.87	242,181	9.03	33.56	56.06	37.19
當期較上期 增減	-0.19	(-0.04)	0.09	(0.01)	0.40	(0.03)	(-0.02)	(0.33)	(0.04)
當期較上年 同期增減	-2.41	(-0.52)	1.18	(0.31)	3.24	(0.22)	(-0.55)	(3.07)	(0.38)

資料來源：本府民政局

附註：①扶養比=(0-14歲人口數+65歲以上人口數)÷(15-64歲人口數)×100；②老化指數=(65歲以上人口數)÷(0-14歲人口數)×100。

4.人口成長

年月份	人口總增加數	自然增加			社會增加		
		增加人數	出生人數	死亡人數	增加人數	遷入人數	遷出人數
92年	21,268	13,811	25,982	12,171	7,457	153,742	146,285
93年	18,569	12,472	25,068	12,596	6,097	152,251	146,154
94年	17,888	11,049	24,049	13,000	6,839	244,261	237,422
95年	21,608	10,933	23,847	12,914	10,675	174,829	164,154
96年	18,966	11,116	24,603	13,487	7,850	142,848	134,998
97年	17,278	9,821	23,647	13,826	7,457	148,328	140,871
98年	11,689	8,796	22,601	13,805	2,893	139,366	136,473
99年	12,658	5,197	19,537	14,340	7,461	143,182	135,721
100年	15,975	9,112	24,027	14,915	6,863	138,008	131,145
11月	1,480	1,108	2,303	1,195	372	9,305	8,933
12月	1,624	1,060	2,322	1,262	564	8,536	7,972
101年							
1月	1,219	591	1,867	1,276	628	8,415	7,787
2月	1,312	691	2,140	1,449	621	12,628	12,007
3月	1,874	1,030	2,440	1,410	844	13,113	12,269
4月	1,596	881	2,164	1,283	715	11,487	10,772
5月	1,995	938	2,205	1,267	1,057	12,829	11,772
6月	1,969	1,397	2,517	1,120	572	11,224	10,652
7月	1,580	694	2,029	1,335	886	13,636	12,750
8月	1,937	1,166	2,407	1,241	771	14,264	13,493
9月	1,296	1,193	2,247	1,054	103	10,861	10,758
10月	1,869	1,700	2,972	1,272	169	10,662	10,493
11月	2,025	1,597	2,753	1,156	428	9,777	9,349
當期較上期 增減	8.35	-6.06	-7.37	-9.12	153.25	-8.30	-10.90
當期較上年 同期增減	36.82	44.13	19.54	-3.26	15.05	5.07	4.66

資料來源：本府民政局

附註：①自然增加數=出生數-死亡數；②社會增加數=遷入數-遷出數；③人口增加數=自然增加數+社會增加數

4.人口成長(續1)

年月別	總增加率(‰)	自然增加			社會增加		
		增加率(‰)	出生率(‰)	死亡率(‰)	增加率(‰)	遷入率(‰)	遷出率(‰)
92年	8.44	5.48	10.31	4.83	2.96	61.03	58.07
93年	7.31	4.91	9.87	4.96	2.40	59.96	57.56
94年	6.99	4.32	9.40	5.08	2.67	95.52	92.84
95年	8.38	4.24	9.25	5.01	4.14	67.84	63.70
96年	7.30	4.28	9.47	5.19	3.02	55.00	51.98
97年	6.61	3.76	9.04	5.29	2.85	56.71	53.86
98年	4.44	3.34	8.59	5.25	1.10	52.99	51.89
99年	4.79	1.97	7.39	5.43	2.82	54.19	51.37
100年	6.01	3.43	9.04	5.61	2.58	51.95	49.37
11月	6.76	5.06	10.53	5.46	1.70	42.53	40.83
12月	7.18	4.69	10.26	5.58	2.49	37.73	35.24
101年							
1月	5.40	2.62	8.27	5.65	2.78	37.28	34.50
2月	6.21	3.27	10.13	6.86	2.94	59.77	56.83
3月	8.29	4.56	10.80	6.24	3.74	58.03	54.30
4月	7.29	4.03	9.89	5.86	3.27	52.50	49.23
5月	8.82	4.15	9.75	5.60	4.67	56.70	52.03
6月	8.99	6.38	11.49	5.11	2.61	51.22	48.61
7月	6.97	3.06	8.95	5.89	3.91	60.18	56.27
8月	8.54	5.14	10.62	5.47	3.40	62.91	59.51
9月	5.90	5.43	10.23	4.80	0.47	49.47	49.00
10月	8.23	7.49	13.09	5.60	0.74	46.97	46.22
11月	9.21	7.26	12.52	5.26	1.95	44.47	42.53
當期較上期增減	(0.98)	(-0.22)	(-0.57)	(-0.35)	(1.20)	(-2.50)	(-3.70)
當期較上年同期增減	(2.45)	(2.20)	(2.00)	(-0.20)	(0.25)	(1.95)	(1.70)

資料來源：本府民政局

附註：①本表係以本年(月)底及上年(月)底平均數為分母。②為便於比較，各月之各率皆折合為年率。

4.人口成長(續完)

年月別	出生人數(人)			出生情形(人)			非婚生及無依嬰兒所佔比例(%)
	男	女	性比例(男/百女)	婚生	非婚生	無依 ^①	
92年	13,546	12,436	108.93	25,012	956	14	3.73
93年	13,035	12,033	108.33	24,126	933	9	3.76
94年	12,585	11,464	109.78	23,030	1,015	4	4.24
95年	12,515	11,332	110.44	22,808	1,038	1	4.36
96年	12,702	11,901	106.73	23,434	1,158	11	4.75
97年	12,308	11,339	108.55	22,625	1,015	7	4.32
98年	11,769	10,832	108.65	21,691	907	3	4.03
99年	10,233	9,304	109.98	18,636	898	3	4.61
100年	12,443	11,584	107.42	23,139	883	5	3.70
11月	1,171	1,132	103.45	2,226	77	-	3.34
12月	1,194	1,128	105.85	2,244	77	1	3.36
101年							
1月	981	886	110.72	1,804	62	1	3.37
2月	1,086	1,054	103.04	2,057	83	-	3.88
3月	1,294	1,146	112.91	2,362	78	-	3.20
4月	1,092	1,072	101.87	2,087	77	-	3.56
5月	1,143	1,062	107.63	2,131	74	-	3.36
6月	1,310	1,207	108.53	2,420	97	-	3.85
7月	1,050	979	107.25	1,957	72	-	3.55
8月	1,228	1,179	104.16	2,314	93	-	3.86
9月	1,190	1,014	117.36	2,159	88	-	3.99
10月	1,510	1,462	103.28	2,882	90	-	3.03
11月	1,432	1,321	108.40	2,660	92	1	3.38
當期較上期增減	-5.17	-9.64	(5.12)	-7.70	2.22	--	(0.35)
當期較上年同期增減	22.29	16.70	(4.96)	19.50	19.48	--	(0.03)

資料來源：本府民政局

附註：①無依：胎兒出生後即被其父母所遺棄，經由他人發現，並經發現人或留養人申辦出生登記者。

5.各 行 政 區 人 口 消 長

年月底別	總計		中區		東區		南區		西區		北區	
	人口數	增減率(%)	人口數	增減率(%)	人口數	增減率(%)	人口數	增減率(%)	人口數	增減率(%)	人口數	增減率(%)
92年底	2,529,763	0.85	23,535	-0.00	70,342	0.28	115,561	0.59	104,911	1.67	147,928	-0.30
93年底	2,548,332	0.73	23,762	0.96	70,529	0.27	116,401	0.73	105,943	0.98	147,249	-0.46
94年底	2,566,220	0.70	24,062	1.26	72,374	2.62	116,676	0.24	107,272	1.25	146,787	-0.31
95年底	2,587,828	0.84	23,527	-2.22	73,091	0.99	116,156	-0.45	109,243	1.84	146,665	-0.08
96年底	2,606,794	0.73	24,010	2.05	73,748	0.90	116,812	0.56	110,358	1.02	147,469	0.55
97年底	2,624,072	0.66	23,603	-1.70	74,072	0.44	117,325	0.44	111,878	1.38	147,721	0.17
98年底	2,635,761	0.45	23,228	-1.59	73,891	-0.24	117,390	0.06	112,722	0.75	147,529	-0.13
99年底	2,648,419	0.48	22,472	-3.25	73,969	0.11	113,659	-3.18	117,365	4.12	147,639	0.07
100年底	2,664,394	0.60	21,610	-3.84	73,960	-0.01	115,032	1.21	117,210	-0.13	147,679	0.03
11月底	2,662,770	0.06	21,662	-0.35	73,913	0.06	115,001	0.06	117,220	0.09	147,565	0.10
12月底	2,664,394	0.06	21,610	-0.24	73,960	0.06	115,032	0.03	117,210	-0.01	147,679	0.08
101年底												
1月底	2,665,613	0.05	21,555	-0.25	73,952	-0.01	115,135	0.09	117,299	0.08	147,660	-0.01
2月底	2,666,925	0.05	21,491	-0.30	73,955	0.00	115,193	0.05	117,210	-0.08	147,733	0.05
3月底	2,668,799	0.07	21,413	-0.36	73,936	-0.03	115,237	0.04	117,262	0.04	147,673	-0.04
4月底	2,670,395	0.06	21,331	-0.38	73,985	0.07	115,368	0.11	117,265	0.00	147,628	-0.03
5月底	2,672,390	0.07	21,268	-0.30	74,026	0.06	115,428	0.05	117,334	0.06	147,641	0.01
6月底	2,674,359	0.07	21,165	-0.48	74,025	-0.00	115,508	0.07	117,262	-0.06	147,671	0.02
7月底	2,675,939	0.06	21,078	-0.41	74,044	0.03	115,619	0.10	117,115	-0.13	147,654	-0.01
8月底	2,677,876	0.07	20,935	-0.68	74,158	0.15	116,049	0.37	116,918	-0.17	147,651	-0.00
9月底	2,679,172	0.05	20,832	-0.49	74,186	0.04	116,428	0.33	116,779	-0.12	147,649	-0.00
10月底	2,681,041	0.07	20,740	-0.44	74,223	0.05	116,590	0.14	116,684	-0.08	147,720	0.05
11月底	2,683,066	0.08	20,712	-0.14	74,225	0.00	116,668	0.07	116,748	0.05	147,762	0.03
當期較上年 同期增減	0.76		-4.39		0.42		1.45		-0.40		0.13	

資料來源：本府民政局
附註：

5.各 行 政 區 人 口 消 長 (續 1)

年月底別	西屯區		南屯區		北屯區		豐原區		東勢區		大甲區	
	人口數	增減率(%)	人口數	增減率(%)	人口數	增減率(%)	人口數	增減率(%)	人口數	增減率(%)	人口數	增減率(%)
92年底	184,926	1.88	135,899	2.95	226,285	1.44	162,828	0.44	56,762	-0.60	79,303	0.63
93年底	188,656	2.02	138,674	2.04	230,078	1.68	163,228	0.25	56,230	-0.94	79,643	0.43
94年底	192,996	2.30	139,808	0.82	232,803	1.18	163,746	0.32	55,681	-0.98	79,636	-0.01
95年底	195,444	1.27	143,597	2.71	236,669	1.66	164,051	0.19	55,259	-0.76	79,496	-0.18
96年底	197,900	1.26	145,983	1.66	239,618	1.25	164,619	0.35	54,790	-0.85	79,264	-0.29
97年底	201,333	1.73	148,206	1.52	241,990	0.99	165,238	0.38	54,201	-1.08	78,917	-0.44
98年底	203,680	1.17	150,884	1.81	244,311	0.96	165,245	0.00	53,696	-0.93	78,707	-0.27
99年底	206,536	1.40	153,779	1.92	246,880	1.05	165,433	0.11	53,259	-0.81	78,387	-0.41
100年底	209,672	1.52	155,768	1.29	249,742	1.16	165,609	0.11	52,780	-0.90	78,118	-0.34
11月底	209,399	0.08	155,586	0.11	249,521	0.02	165,516	0.06	52,843	-0.01	78,121	0.07
12月底	209,672	0.13	155,768	0.12	249,742	0.09	165,609	0.06	52,780	-0.12	78,118	-0.00
101年底												
1月底	209,838	0.08	155,818	0.03	249,964	0.09	165,661	0.03	52,742	-0.07	78,176	0.07
2月底	210,019	0.09	156,074	0.16	250,118	0.06	165,773	0.07	52,684	-0.11	78,178	0.00
3月底	210,461	0.21	156,368	0.19	250,414	0.12	165,802	0.02	52,652	-0.06	78,147	-0.04
4月底	210,715	0.12	156,608	0.15	250,661	0.10	165,909	0.06	52,651	-0.00	78,158	0.01
5月底	211,268	0.26	156,789	0.12	250,952	0.12	165,863	-0.03	52,633	-0.03	78,141	-0.02
6月底	211,435	0.08	157,018	0.15	251,243	0.12	165,912	0.03	52,606	-0.05	78,124	-0.02
7月底	211,642	0.10	157,428	0.26	251,402	0.06	165,949	0.02	52,538	-0.13	78,097	-0.03
8月底	211,892	0.12	157,583	0.10	251,750	0.14	165,976	0.02	52,527	-0.02	78,035	-0.08
9月底	212,259	0.17	157,671	0.06	251,941	0.08	165,991	0.01	52,475	-0.10	78,012	-0.03
10月底	212,457	0.09	157,864	0.12	252,159	0.09	165,999	0.00	52,420	-0.10	78,002	-0.01
11月底	212,628	0.08	158,108	0.15	252,444	0.11	166,053	0.03	52,410	-0.02	78,002	-
當期較上年 同期增減	1.54		1.62		1.17		0.32		-0.82		-0.15	

資料來源：本府民政局
附註：

5.各 行 政 區 人 口 消 長 (續 2)

年月底別	清水區		沙鹿區		梧棲區		后里區		神岡區		潭子區	
	人口數	增減率(%)	人口數	增減率(%)	人口數	增減率(%)	人口數	增減率(%)	人口數	增減率(%)	人口數	增減率(%)
92年底	85,560	0.27	74,353	0.98	51,810	1.32	55,674	0.22	63,624	0.69	94,220	1.22
93年底	85,700	0.16	75,043	0.93	52,378	1.10	55,042	-1.14	63,852	0.36	94,834	0.65
94年底	85,572	-0.15	75,862	1.09	53,166	1.50	54,776	-0.48	63,817	-0.05	95,462	0.66
95年底	85,728	0.18	77,273	1.86	53,723	1.05	54,630	-0.27	64,230	0.65	96,450	1.03
96年底	85,948	0.26	78,436	1.51	54,195	0.88	54,562	-0.12	64,271	0.06	97,416	1.00
97年底	85,770	-0.21	79,553	1.42	54,748	1.02	54,566	0.01	64,159	-0.17	98,456	1.07
98年底	85,743	-0.03	80,640	1.37	54,943	0.36	54,401	-0.30	63,982	-0.28	99,677	1.24
99年底	85,620	-0.14	81,534	1.11	55,262	0.58	54,287	-0.21	63,753	-0.36	100,481	0.81
100年底	85,629	0.01	83,238	2.09	55,544	0.51	54,033	-0.47	63,921	0.26	101,781	1.29
11月底	85,618	-0.00	83,179	0.17	55,514	0.09	54,048	-0.02	63,874	0.02	101,732	0.11
12月底	85,629	0.01	83,238	0.07	55,544	0.05	54,033	-0.03	63,921	0.07	101,781	0.05
101年底												
1月底	85,640	0.01	83,358	0.14	55,539	-0.01	54,029	-0.01	63,952	0.05	101,890	0.11
2月底	85,640	-	83,442	0.10	55,552	0.02	54,047	0.03	64,000	0.08	102,057	0.16
3月底	85,662	0.03	83,598	0.19	55,611	0.11	54,063	0.03	64,015	0.02	102,184	0.12
4月底	85,676	0.02	83,732	0.16	55,653	0.08	54,042	-0.04	64,068	0.08	102,229	0.04
5月底	85,684	0.01	83,833	0.12	55,697	0.08	54,043	0.00	64,199	0.20	102,325	0.09
6月底	85,692	0.01	83,940	0.13	55,777	0.14	54,030	-0.02	64,285	0.13	102,526	0.20
7月底	85,658	-0.04	84,094	0.18	55,797	0.04	54,020	-0.02	64,356	0.11	102,737	0.21
8月底	85,646	-0.01	84,277	0.22	55,781	-0.03	54,029	0.02	64,410	0.08	102,872	0.13
9月底	85,626	-0.02	84,390	0.13	55,783	0.00	54,017	-0.02	64,417	0.01	103,065	0.19
10月底	85,667	0.05	84,528	0.16	55,797	0.03	54,056	0.07	64,464	0.07	103,247	0.18
11月底	85,712	0.05	84,683	0.18	55,823	0.05	54,091	0.06	64,497	0.05	103,379	0.13
當期較上年 同期增減	0.11		1.81		0.56		0.08		0.98		1.62	

資料來源：本府民政局
附註：

5.各 行 政 區 人 口 消 長 (續 3)

年月底別	大雅區		新社區		石岡區		外埔區		大安區		烏日區	
	人口數	增減率(%)	人口數	增減率(%)	人口數	增減率(%)	人口數	增減率(%)	人口數	增減率(%)	人口數	增減率(%)
92年底	84,297	1.23	26,565	-0.33	15,457	0.25	31,389	-0.66	21,289	-0.61	65,413	0.35
93年底	85,177	1.04	26,333	-0.87	15,650	1.25	31,253	-0.43	21,099	-0.89	65,765	0.54
94年底	85,739	0.66	26,194	-0.53	15,887	1.51	31,428	0.56	20,964	-0.64	66,083	0.48
95年底	86,993	1.46	25,915	-1.07	16,109	1.40	31,630	0.64	20,817	-0.70	67,065	1.49
96年底	87,976	1.13	25,820	-0.37	16,167	0.36	31,888	0.82	20,787	-0.14	67,445	0.57
97年底	88,864	1.01	25,819	-0.00	16,162	-0.03	31,986	0.31	20,605	-0.88	67,970	0.78
98年底	89,499	0.71	25,761	-0.22	16,146	-0.10	32,007	0.07	20,417	-0.91	68,373	0.59
99年底	89,825	0.36	25,637	-0.48	15,976	-1.05	32,051	0.14	20,308	-0.53	68,709	0.49
100年底	90,591	0.85	25,495	-0.55	15,792	-1.15	32,005	-0.14	20,081	-1.12	69,224	0.75
11月底	90,521	0.02	25,488	-0.03	15,816	-0.04	31,982	-	20,088	-0.11	69,160	0.02
12月底	90,591	0.08	25,495	0.03	15,792	-0.15	32,005	0.07	20,081	-0.03	69,224	0.09
101年底												
1月底	90,635	0.05	25,493	-0.01	15,789	-0.02	31,951	-0.17	20,056	-0.12	69,288	0.09
2月底	90,653	0.02	25,455	-0.15	15,776	-0.08	31,931	-0.06	20,041	-0.07	69,377	0.13
3月底	90,714	0.07	25,431	-0.09	15,764	-0.08	31,922	-0.03	20,010	-0.15	69,413	0.05
4月底	90,802	0.10	25,411	-0.08	15,769	0.03	31,885	-0.12	19,994	-0.08	69,464	0.07
5月底	90,833	0.03	25,408	-0.01	15,755	-0.09	31,883	-0.01	19,997	0.02	69,555	0.13
6月底	90,894	0.07	25,400	-0.03	15,773	0.11	31,875	-0.03	20,003	0.03	69,651	0.14
7月底	90,998	0.11	25,392	-0.03	15,757	-0.10	31,850	-0.08	19,976	-0.13	69,721	0.10
8月底	91,122	0.14	25,399	0.03	15,766	0.06	31,833	-0.05	19,943	-0.17	69,730	0.01
9月底	91,085	-0.04	25,391	-0.03	15,764	-0.01	31,809	-0.08	19,947	0.02	69,761	0.04
10月底	91,179	0.10	25,397	0.02	15,761	-0.02	31,794	-0.05	19,945	-0.01	69,855	0.13
11月底	91,252	0.08	25,388	-0.04	15,761	-	31,794	-	19,924	-0.11	69,934	0.11
當期較上年 同期增減	0.81		-0.39		-0.35		-0.59		-0.82		1.12	

資料來源：本府民政局
附註：

5.各 行 政 區 人 口 消 長 (續 完)

年月底別	大肚區		龍井區		霧峰區		太平區		大里區		和平區	
	人口數	增減率(%)	人口數	增減率(%)	人口數	增減率(%)	人口數	增減率(%)	人口數	增減率(%)	人口數	增減率(%)
92年底	55,180	0.22	68,878	0.57	65,188	-0.51	169,969	0.64	181,308	1.29	11,309	-0.13
93年底	55,566	0.70	69,582	1.02	64,957	-0.35	170,363	0.23	184,164	1.58	11,181	-1.13
94年底	55,722	0.28	70,372	1.14	64,747	-0.32	170,712	0.20	186,818	1.44	11,058	-1.10
95年底	55,886	0.29	71,510	1.62	64,627	-0.19	171,139	0.25	189,945	1.67	10,960	-0.89
96年底	55,932	0.08	71,961	0.63	64,474	-0.24	171,628	0.29	192,437	1.31	10,880	-0.73
97年底	55,945	0.02	73,041	1.50	64,228	-0.38	172,363	0.43	194,550	1.10	10,803	-0.71
98年底	55,874	-0.13	73,934	1.22	63,906	-0.50	172,389	0.02	196,056	0.77	10,730	-0.68
99年底	55,725	-0.27	74,474	0.73	63,975	0.11	172,965	0.33	197,716	0.85	10,743	0.12
100年底	55,739	0.03	74,682	0.28	63,904	-0.11	174,284	0.76	200,588	1.45	10,683	-0.56
11月底	55,726	0.08	74,564	0.12	63,872	-0.06	174,145	0.05	200,395	0.09	10,701	0.05
12月底	55,739	0.02	74,682	0.16	63,904	0.05	174,284	0.08	200,588	0.10	10,683	-0.17
101年底												
1月底	55,768	0.05	74,671	-0.01	63,922	0.03	174,403	0.07	200,764	0.09	10,665	-0.17
2月底	55,716	-0.09	74,663	-0.01	63,949	0.04	174,551	0.08	201,019	0.13	10,628	-0.35
3月底	55,749	0.06	74,654	-0.01	63,936	-0.02	174,755	0.12	201,331	0.16	10,622	-0.06
4月底	55,748	-0.00	74,657	0.00	63,940	0.01	174,899	0.08	201,540	0.10	10,607	-0.14
5月底	55,724	-0.04	74,670	0.02	63,961	0.03	175,168	0.15	201,718	0.09	10,594	-0.12
6月底	55,797	0.13	74,700	0.04	63,931	-0.05	175,425	0.15	202,111	0.19	10,580	-0.13
7月底	55,790	-0.01	74,719	0.03	63,946	0.02	175,605	0.10	202,357	0.12	10,600	0.19
8月底	55,835	0.08	74,795	0.10	64,028	0.13	175,832	0.13	202,533	0.09	10,571	-0.27
9月底	55,820	-0.03	74,815	0.03	64,090	0.10	175,980	0.08	202,633	0.05	10,556	-0.14
10月底	55,820	-	74,998	0.24	64,123	0.05	176,195	0.12	202,784	0.07	10,573	0.16
11月底	55,830	0.02	75,066	0.09	64,194	0.11	176,402	0.12	203,012	0.11	10,564	-0.09
當 期 較 上 年 同 期 增 減	0.19		0.67		0.50		1.30		1.31		-1.28	

資料來源：本府民政局
附註：

6.原 住 民 人 口

年月份	人口數			占全市人口比例 (%)	性比例 (男/百女)
	合計	男	女		
92年底	21,031	9,788	11,243	0.831	87.059
93年底	22,138	10,292	11,846	0.869	86.882
94年底	23,066	10,687	12,379	0.899	86.332
95年底	24,000	11,095	12,905	0.927	85.974
96年底	24,935	11,538	13,397	0.957	86.124
97年底	26,208	12,126	14,082	0.999	86.110
98年底	26,747	12,416	14,331	1.015	86.637
99年底	27,808	12,831	14,977	1.050	85.671
100年底	28,817	13,290	15,527	1.082	85.593
11月底	28,745	13,251	15,494	1.080	85.523
12月底	28,817	13,290	15,527	1.082	85.593
101年底					
1月底	28,860	13,301	15,559	1.083	85.487
2月底	28,974	13,358	15,616	1.086	85.540
3月底	29,016	13,383	15,633	1.087	85.607
4月底	29,094	13,419	15,675	1.090	85.608
5月底	29,175	13,440	15,735	1.092	85.415
6月底	29,270	13,483	15,787	1.094	85.406
7月底	29,338	13,511	15,827	1.096	85.367
8月底	29,470	13,575	15,895	1.100	85.404
9月底	29,567	13,622	15,945	1.104	85.431
10月底	29,651	13,675	15,976	1.106	85.597
11月底	29,702	13,699	16,003	1.107	85.603
當 期 較 上 期 增 減	0.17	0.18	0.17	(0.001)	(0.006)
當 期 較 上 年 同 期 增 減	3.33	3.38	3.29	(0.028)	(0.079)

資料來源：本府民政局
附註：

7. 結 婚 概 況

年月別	結婚對數 (對)	結婚對數中配偶為大陸港 澳及外籍人士之對數比率		結婚人數中大陸港澳及外 籍配偶之人數比率 (%)	粗結婚率 (‰)
		對象為大陸港澳 配偶(對)	對象為外籍配偶 (對)		
92年	17,811	7.07
93年	14,608	1,136	2,127	22.34	5.75
94年	16,062	1,432	1,421	17.76	6.28
95年	16,121	1,442	975	14.99	6.26
96年	15,430	1,669	927	16.82	5.94
97年	17,994	1,165	893	11.44	6.88
98年	13,505	1,291	837	15.76	5.14
99年	16,242	1,363	777	13.18	6.15
100年	19,975	1,428	828	11.29	7.52
11月	2,371	108	84	8.10	0.89
12月	2,351	128	79	8.80	0.88
101年					
1月	1,747	148	74	12.71	0.66
2月	1,138	92	61	13.44	0.43
3月	1,754	101	89	10.83	0.66
4月	1,192	117	68	15.52	0.45
5月	1,319	121	77	15.01	0.49
6月	1,192	118	73	16.02	0.45
7月	1,454	135	77	14.58	0.54
8月	965	121	62	18.96	0.36
9月	871	96	73	19.40	0.33
10月	1,700	107	70	10.41	0.63
11月	1,896	99	70	8.91	0.71
當 期 較 上 期 增 減	11.53	-7.48	-	(-1.50)	(0.07)
當 期 較 上 年 同 期 增 減	-20.03	-8.33	-16.67	(0.82)	(-0.18)

資料來源：本府民政局。

附註：粗結婚率=結婚對數/期中人口數*1000

8. 離 婚 概 況

年月別	離婚對數 (對)	離婚對數中配偶為大陸港 澳及外籍人士之對數比率		離婚人數中大陸港澳及外 籍配偶之人數比率 (%)	粗離婚率 (‰)
		對象為大陸港澳 配偶(對)	對象為外籍配偶 (對)		
92年	7,334	2.91
93年	7,002	838	351	16.98	2.76
94年	7,032	735	428	16.54	2.75
95年	7,235	727	478	16.66	2.81
96年	6,613	681	459	17.24	2.55
97年	6,315	641	517	18.34	2.41
98年	6,410	721	565	20.06	2.44
99年	6,583	889	531	21.57	2.49
100年	6,420	783	547	20.72	2.42
11月	556	72	46	21.22	0.21
12月	506	64	31	18.77	0.19
101年					
1月	397	65	23	22.17	0.15
2月	504	77	48	24.80	0.19
3月	576	77	43	20.83	0.22
4月	570	80	59	24.39	0.21
5月	591	76	61	23.18	0.22
6月	521	58	38	18.43	0.19
7月	639	82	47	20.19	0.24
8月	535	64	37	18.88	0.20
9月	531	58	48	19.96	0.20
10月	577	75	39	19.76	0.22
11月	483	59	28	18.01	0.18
當 期 較 上 期 增 減	-16.29	-21.33	-28.21	(-1.74)	(-0.04)
當 期 較 上 年 同 期 增 減	-13.13	-18.06	-39.13	(-3.21)	(-0.03)

資料來源：本府民政局。

附註：粗離婚率=離婚對數/期中人口數*1000

9. 預算執行

中華民國101年度(截至 101年11月底止)

科 目	全年度預算數		截至本月止分配預算數		截至本月止累計執行數		
	金額 (千元)	百分比 (%)	金額 (千元)	占預算數 (%)	金額 (千元)	占預算數 (%)	占分配數 (%)
歲入總計	100,968,037	100.00	82,577,392	81.79	75,249,778	74.53	91.13
稅課收入	58,755,982	58.19	53,803,057	91.57	47,272,424	80.46	87.86
工程受益費收入	-	-	-	--	345	--	--
罰款及賠償收入	1,351,662	1.34	1,120,197	82.88	1,272,941	94.18	113.64
規費收入	3,272,067	3.24	2,756,972	84.26	2,401,145	73.38	87.09
信託管理收入	-	-	-	--	-	--	--
財產收入	2,941,226	2.91	1,214,836	41.30	1,465,105	49.81	120.60
營業盈餘及事業收入	5,302,701	5.25	2,701	0.05	1,053,028	19.86	38,986.60
補助收入	26,063,729	25.81	21,185,724	81.28	19,883,173	76.29	93.85
捐獻及贈與收入	488,761	0.48	472,196	96.61	207,227	42.40	43.89
自治稅捐收入	-	-	-	--	-	--	--
其他收入	2,791,909	2.77	2,021,709	72.41	1,694,390	60.69	83.81
歲出總計(依政事別分)	110,702,665	100.00	99,110,154	89.53	77,760,014	70.24	78.46
政權行使支出	841,280	0.76	780,847	92.82	561,512	66.74	71.91
行政支出	1,329,398	1.20	1,241,670	93.40	886,328	66.67	71.38
民政支出	9,212,348	8.32	8,721,448	94.67	6,318,460	68.59	72.45
財務支出	1,156,356	1.04	1,100,715	95.19	942,648	81.52	85.64
教育支出	32,907,391	29.73	30,940,594	94.02	29,966,167	91.06	96.85
文化支出	2,731,189	2.47	1,482,180	54.27	872,880	31.96	58.89
農業支出	2,429,762	2.19	2,269,182	93.39	728,693	29.99	32.11
工業支出	809,984	0.73	793,536	97.97	514,102	63.47	64.79
交通支出	9,095,975	8.22	6,366,732	70.00	1,675,897	18.42	26.32
其他經濟服務支出	1,720,887	1.55	1,417,366	82.36	522,156	30.34	36.84
社會保險支出	5,186,912	4.69	5,172,772	99.73	4,778,715	92.13	92.38
社會救助支出	827,078	0.75	820,483	99.20	725,782	87.75	88.46
福利服務支出	8,575,385	7.75	8,280,778	96.56	6,081,505	70.92	73.44
國民就業支出	3,820	0.00	3,750	98.17	2,519	65.94	67.17
醫療保健支出	1,050,880	0.95	1,019,299	96.99	774,914	73.74	76.02
社區發展支出	1,407,732	1.27	1,247,006	88.58	349,418	24.82	28.02
環境保護支出	8,395,391	7.58	5,634,078	67.11	3,590,648	42.77	63.73
退休撫卹給付支出	9,765,086	8.82	9,726,690	99.61	8,627,851	88.35	88.70
警政支出	10,361,114	9.36	9,897,103	95.52	8,384,855	80.93	84.72
債務付息支出	793,000	0.72	750,000	94.58	506,136	63.83	67.48
其他支出	2,090,000	1.89	1,443,925	69.09	948,828	45.40	65.71
第二預備金	11,697	0.01	-	-	-	-	--
歲出總計(依機關別分)	110,702,665	100.00	99,110,154	89.53	77,760,014	70.24	78.46
市議會	841,280	0.76	780,847	92.82	561,512	66.75	71.91
市政府	6,988,844	6.31	6,546,803	93.68	4,232,021	60.55	64.64
民政局	1,245,974	1.13	1,213,503	97.39	978,591	78.54	80.64
財政局	1,056,918	0.95	1,006,247	95.21	712,928	67.45	70.85
教育局	41,388,663	37.39	38,534,442	93.10	36,796,059	88.90	95.49
經濟發展局	1,059,633	0.96	816,632	77.07	334,133	31.53	40.92
建設局	10,753,282	9.71	7,888,402	73.36	1,409,023	13.10	17.86
交通局	3,435,020	3.10	1,399,577	40.74	870,819	25.35	62.22
都市發展局	510,445	0.46	495,511	97.07	315,717	61.85	63.72
農業局	2,812,037	2.54	2,667,279	94.85	1,917,317	68.18	71.88
觀光旅遊局	661,254	0.60	600,734	90.85	188,022	28.43	31.30
社會局	7,486,264	6.76	7,339,639	98.04	5,540,266	74.01	75.48
勞工局	4,247,721	3.84	4,211,713	99.15	4,117,436	96.93	97.76
警察局	10,361,114	9.36	9,897,103	95.52	8,384,855	80.93	84.72
消防局	1,941,232	1.75	1,879,458	96.82	1,401,871	72.22	74.59
衛生局	1,050,880	0.95	1,019,299	96.99	774,914	73.74	76.02
環境保護局	5,010,336	4.53	4,257,862	84.98	3,534,505	70.54	83.01
文化局	1,136,521	1.03	825,052	72.59	575,133	50.60	69.71
地政局	1,170,638	1.06	1,111,369	94.94	868,943	74.23	78.19
法制局	379,479	0.34	379,400	99.98	345,311	91.00	91.01
新聞局	306,894	0.28	239,328	77.98	202,690	66.05	84.69
地方稅務局	892,438	0.81	844,468	94.62	735,854	82.45	87.14
統籌支撥科目	1,574,283	1.42	1,442,239	91.61	388,349	24.67	26.93
調整公務員工待遇準備	4,379,819	3.96	3,713,248	84.78	2,573,744	58.76	69.31
第二預備金	11,697	0.01	-	-	-	-	--

資料來源：本府主計處

備註：預算數為本府第一次追加減後預算數。

10.漁業產量

年月別	動力漁船 ^②		漁業產量總計(公噸)			
	艘數	噸數	合計	沿岸漁業漁獲量	近海漁業漁獲量	養殖業產量 ^①
92年	169	2,399.59	3,201.43	407.20	2,408.71	385.52
93年	169	2,217.35	2,936.78	348.05	2,319.52	269.20
94年	164	2,185.91	1,870.71	255.92	1,483.09	131.69
95年	156	2,137.86	1,513.25	168.14	1,335.07	10.03
96年	163	2,370.10	1,289.03	-	1,279.54	9.48
97年	177	2,753.41	1,453.94	-	1,445.09	8.84
98年	247	2,645.75	1,378.20	-	1,370.86	7.33
99年	244	2,822.21	1,287.21	-	1,265.57	21.63
100年	248	2,775.80	1,095.68	-	1,089.39	6.27
11月	242	2,692.19	133.51	-	132.89	0.62
12月	248	2,775.80	153.22	-	152.60	0.62
101年						
1月	243	2,624.12	79.94	-	79.32	0.62
2月	241	2,621.84	50.11	-	49.49	0.62
3月	241	2,621.84	35.79	-	35.17	0.62
4月	236	2,307.84	33.26	-	32.65	0.62
5月	236	2,289.70	61.46	-	60.84	0.62
6月	236	2,289.70	41.96	-	41.34	0.62
7月	237	2,291.66	81.23	-	80.61	0.62
8月	237	2,291.66	61.84	-	61.22	0.62
9月	236	2,243.34	101.94	-	101.32	0.62
10月	234	2,231.20	224.21	-	223.59	0.62
11月	234	2,254.58	408.17	-	407.55	0.62
當期較上期增減	-	1.05	82.05	--	82.27	-
當期較上年同期增減	-3.31	-16.25	205.73	--	206.68	-

資料來源：本市海岸資源漁業發展所

附註：①養殖業包括內陸養殖及海面養殖。②係指期底數。

11.建築管理

年月別	核發建築物建造執照		核發建築物使用執照		核發建築物拆除執照		違章查報 拆除件數 (件)
	件數	總樓地板面積 (平方公尺)	件數	總樓地板面積 (平方公尺)	件數	總樓地板面積 (平方公尺)	
92年	3,716	3,064,460	3,407	2,964,158	285	145,714	...
93年	5,105	4,271,893	3,648	3,352,537	287	151,143	...
94年	4,928	4,462,054	4,527	4,484,430	360	261,706	...
95年	4,802	3,812,356	5,475	4,899,004	390	161,867	...
96年	3,835	4,542,452	4,528	4,380,480	409	218,861	2,252
97年	2,383	3,302,953	3,306	3,481,263	278	133,584	2,239
98年	2,472	2,225,101	1,896	2,855,072	316	163,080	2,338
99年	3,911	4,482,709	2,775	3,397,265	444	212,636	2,345
100年	3,408	4,820,229	2,657	3,396,851	346	204,441	1,825
11月	323	454,956	234	394,764	28	17,196	249
12月	329	718,995	279	431,519	31	20,266	207
101年							
1月	252	270,582	297	370,682	14	6,568	97
2月	237	219,489	237	227,819	26	12,157	121
3月	297	407,951	260	334,730	29	29,917	199
4月	219	257,661	233	200,924	21	9,027	147
5月	353	229,401	240	325,815	28	7,265	212
6月	250	299,858	223	228,063	24	6,664	186
7月	270	286,805	243	285,801	29	20,001	187
8月	366	321,897	214	253,427	37	10,464	336
9月	278	291,211	215	220,970	30	17,566	233
10月	357	351,614	269	204,557	45	17,587	265
11月	324	623,266	331	494,121	31	21,883	276
當期較上期增減	-9.24	77.26	23.05	141.56	-31.11	24.43	4.15
當期較上年同期增減	0.31	36.99	41.45	25.17	10.71	27.26	10.84

資料來源：本府都市發展局

附註：

12. 建築物開工

年月別	合計		住宅		其他建築物	
	件數 (件數)	總樓地板面積 (平方公尺)	總計 (件數)	總樓地板面積 (平方公尺)	總計 (件數)	總樓地板面積 (平方公尺)
92年
93年
94年
95年
96年
97年
98年	2,107	1,751,178	1,669	1,238,267	438	512,911
99年	2,830	2,389,419	2,255	1,480,131	575	909,288
100年	2,082	2,128,501	1,581	1,236,850	501	891,651
11月	129	106,196	96	63,456	33	42,740
12月	323	340,845	251	191,763	72	149,082
101年						
1月	195	249,352	135	82,308	60	167,044
2月	169	320,792	108	81,459	61	239,333
3月	277	283,451	205	118,576	72	164,875
4月	214	201,809	162	122,995	52	78,814
5月	251	250,510	191	149,926	60	100,584
6月	234	168,524	180	52,551	54	115,973
7月	204	150,216	157	104,230	47	45,986
8月	143	94,193	102	67,600	41	26,593
9月	178	86,188	139	56,731	39	29,457
10月	309	225,001	251	190,010	58	34,991
11月	266	269,248	181	185,955	85	83,293
當期較上期增減	-13.92	19.67	-27.89	-2.13	46.55	138.04
當期較上年同期增減	106.20	153.54	88.54	193.05	157.58	94.88

資料來源：本府都市發展局

附註：本表自98年起開始統計。

13. 土地登記

年月別	標示變更登記		所有權					
			第一次登記		變更登記		買賣	
	筆數 (筆)	面積 (平方公尺)	筆數 (筆)	面積 (平方公尺)	筆數 (筆)	面積 (平方公尺)	筆數 (筆)	面積 (平方公尺)
92年	72,843	62,270,652	319	1,141,934	170,410	81,533,695	87,227	32,314,991
93年	72,655	49,340,525	312	3,133,082	159,903	75,685,421	95,644	32,053,352
94年	89,140	46,166,292	1,063	857,386	151,498	62,954,109	95,911	31,010,279
95年	93,157	54,998,393	1,014	780,825	155,162	58,941,553	100,796	26,939,341
96年	89,324	65,469,008	706	4,230,853	150,525	64,295,986	94,231	29,654,498
97年	59,853	58,480,293	2,222	122,047,038	132,781	59,530,395	78,190	24,914,124
98年	64,392	125,702,832	1,824	123,665,926	128,603	53,687,522	76,340	21,600,733
99年	72,204	174,654,620	956	13,275,805	145,788	56,236,644	92,433	27,493,311
100年	60,605	167,247,727	681	316,732	325,793	127,016,290	88,240	25,692,864
11月	20,426	15,950,050	309	146,748	17,934	3,943,791	6,506	1,727,049
12月	5,712	3,693,641	59	14,842	19,152	5,388,142	6,751	2,047,284
101年								
1月	5,150	3,153,888	148	193,073	9,901	4,028,592	5,596	2,058,725
2月	2,138	6,013,314	9	4,268	8,581	3,325,953	4,887	1,353,647
3月	2,853	2,687,616	24	10,410	12,144	4,529,314	6,864	1,924,352
4月	2,436	3,064,557	16	7,127	11,450	4,143,646	6,825	2,007,821
5月	5,434	4,296,135	51	57,123	13,474	4,985,258	8,333	2,564,381
6月	2,601	2,705,782	29	13,192	12,372	4,090,097	8,074	2,146,303
7月	2,514	2,283,210	49	19,781	13,693	4,632,807	8,553	2,209,044
8月	8,746	6,074,469	26	7,592	11,730	4,866,468	6,307	2,580,067
9月	3,288	2,600,131	34	76,872	10,250	3,598,572	5,868	1,533,957
10月	3,514	3,114,008	28	27,621	11,920	4,714,249	7,114	2,085,759
11月	11,030	14,761,693	293	106,540	11,712	4,615,805	7,264	1,892,740
當期較上期增減	213.89	374.04	946.43	285.72	-1.74	-2.09	2.11	-9.25
當期較上年同期增減	-46.00	-7.45	-5.18	-27.40	-34.69	17.04	11.65	9.59

資料來源：本府地政局

附註：

13.土地登記(續)

年月別	他項權利登記		抵押權設定		抵押權塗銷	
	筆數(筆)	面積(平方公尺)	筆數(筆)	面積(平方公尺)	筆數(筆)	面積(平方公尺)
92年	228,396	75,799,619	101,327	25,340,296	99,748	35,195,588
93年	256,204	77,016,033	116,701	29,318,273	104,830	33,698,819
94年	256,394	61,016,119	123,022	22,955,312	102,815	26,893,269
95年	266,428	63,285,275	128,332	23,501,093	108,831	26,725,262
96年	231,570	66,405,964	109,494	24,213,024	98,578	28,039,775
97年	193,001	60,989,917	89,385	30,143,633	82,599	20,792,758
98年	180,120	49,680,885	83,524	17,412,353	76,700	21,344,830
99年	197,879	63,492,307	90,295	24,070,479	82,990	27,947,061
100年	196,133	56,420,325	90,195	23,406,956	83,173	23,321,785
11月	15,390	5,598,972	6,813	3,051,983	6,853	1,770,899
12月	15,402	7,043,340	6,845	1,315,217	6,625	3,096,937
101年						
1月	12,179	3,688,889	5,756	1,088,634	4,980	1,499,661
2月	16,315	5,988,575	6,376	2,365,906	5,187	1,307,815
3月	16,817	5,041,567	7,732	1,761,471	7,061	2,025,669
4月	16,395	4,357,030	7,649	1,590,018	6,763	1,974,773
5月	18,949	7,426,837	8,873	2,953,181	8,094	3,243,672
6月	18,318	4,655,136	8,624	1,550,392	7,396	1,922,022
7月	19,063	5,409,031	8,360	1,666,221	8,522	2,741,539
8月	16,141	3,836,531	7,191	1,324,798	6,916	1,633,984
9月	15,215	4,066,682	6,933	1,366,086	6,226	1,676,688
10月	17,393	4,138,953	7,957	1,510,263	7,220	1,644,956
11月	17,528	4,854,338	8,196	1,980,039	7,368	1,818,883
當期較上期增減	0.78	17.28	3.00	31.11	2.05	10.57
當期較上年同期增減	13.89	-13.30	20.30	-35.12	7.51	2.71

資料來源：本府地政局
附註：

14.建物登記

年月別	標示變更登記		所有權					
	棟數(棟)	面積(平方公尺)	第一次登記		變更登記		買賣	
			棟數(棟)	面積(平方公尺)	棟數(棟)	面積(平方公尺)	棟數(棟)	面積(平方公尺)
92年	20,772	3,304,085	12,245	3,588,476	65,904	11,940,797	43,026	7,861,854
93年	16,597	2,708,613	14,628	3,643,966	71,407	9,345,103	53,990	6,871,426
94年	30,697	3,268,556	21,971	5,935,889	69,875	8,726,293	57,706	6,820,067
95年	34,347	3,796,456	23,714	6,644,826	73,743	9,194,651	61,543	7,379,744
96年	18,092	3,845,996	21,157	5,776,462	70,140	8,417,913	57,260	6,714,397
97年	15,604	2,847,613	16,822	5,100,273	59,021	7,398,250	45,894	5,599,752
98年	18,398	3,716,007	11,238	4,003,217	61,214	7,306,706	47,633	5,468,361
99年	20,802	5,481,651	12,910	4,195,196	67,094	9,325,532	54,139	7,014,073
100年	17,205	4,006,604	11,427	3,743,884	64,746	11,639,935	49,790	5,821,335
11月	5,363	1,125,525	953	234,135	4,291	539,123	3,300	385,783
12月	1,354	618,506	1,085	327,157	4,454	1,007,528	3,224	382,232
101年								
1月	569	130,019	1,138	276,655	3,778	493,056	2,788	329,520
2月	571	1,350,438	1,049	463,331	3,591	496,041	2,613	330,700
3月	898	175,636	776	297,471	4,933	610,197	3,739	437,355
4月	857	286,757	1,153	352,963	4,804	621,928	3,886	452,661
5月	1,141	287,278	796	259,862	5,776	751,548	4,730	578,746
6月	1,062	276,043	761	271,291	5,714	744,881	4,441	564,012
7月	1,013	231,575	1,363	602,858	5,839	754,133	4,730	568,172
8月	1,477	240,002	1,213	353,851	4,723	539,712	3,681	398,695
9月	1,264	277,304	807	198,990	4,512	564,598	3,545	401,396
10月	1,087	216,537	1,128	403,498	4,878	683,532	3,849	460,359
11月	3,995	817,318	937	329,849	5,075	645,644	4,047	446,407
當期較上期增減	267.53	277.45	-16.93	-18.25	4.04	-5.54	5.14	-3.03
當期較上年同期增減	-25.51	-27.38	-1.68	40.88	18.27	19.76	22.64	15.71

資料來源：本府地政局
附註：

14. 建 物 登 記 (續)

年月別	他項權利登記		抵押權設定		抵押權塗銷	
	棟數 (棟)	面積 (平方公尺)	棟數 (棟)	面積 (平方公尺)	棟數 (棟)	面積 (平方公尺)
92年	136,631	22,821,937	66,748	10,687,301	63,843	10,707,174
93年	144,816	22,330,824	72,596	10,374,917	65,454	10,654,841
94年	154,744	22,820,667	80,052	12,270,877	64,821	8,948,635
95年	165,809	25,241,532	88,589	12,646,918	68,738	9,938,475
96年	147,243	23,332,467	76,678	12,319,674	62,449	9,166,122
97年	128,112	20,070,651	61,358	10,559,494	54,300	7,891,470
98年	121,636	22,217,586	59,447	11,536,006	54,031	8,337,006
99年	132,879	21,684,524	64,109	10,426,596	57,336	8,503,722
100年	129,738	24,124,303	63,942	11,499,127	56,901	9,188,937
11月	10,404	2,022,686	4,886	739,472	4,534	965,244
12月	9,934	1,871,169	4,647	952,262	4,234	613,239
101年						
1月	7,534	1,321,023	3,785	633,476	3,092	462,184
2月	10,768	1,744,605	4,099	687,677	3,353	453,369
3月	10,880	1,875,396	5,153	819,522	5,096	804,998
4月	10,530	1,578,980	5,195	806,601	4,698	601,168
5月	11,978	1,993,647	5,820	928,560	5,532	823,178
6月	11,389	1,926,514	5,826	929,633	4,998	734,294
7月	11,779	1,897,427	5,942	842,670	5,196	743,246
8月	10,657	1,808,236	5,124	709,463	4,920	844,864
9月	9,666	1,614,334	4,814	822,456	4,085	562,534
10月	10,883	1,872,552	5,299	842,254	4,811	689,920
11月	11,178	1,742,306	5,556	873,132	4,952	681,290
當 期 較 上 期 增 減	2.71	-6.96	4.85	3.67	2.93	-1.25
當 期 較 上 年 同 期 增 減	7.44	-13.86	13.71	18.08	9.22	-29.42

資料來源：本府地政局
附 註：

15. 工 商 登 記

年月別	工廠登記數現有家數 (家)	公司登記數現有家數 (家)	公司登記資本額 (百萬元)	商業登記數現有家數 (家)	商業登記資本額 (百萬元)
92年底	22,159	74,408	1,030,720	82,077	11,350
93年底	19,724	76,949	1,079,377	84,621	12,249
94年底	19,773	79,006	1,126,955	86,398	12,913
95年底	15,994	80,085	1,138,794	87,816	13,618
96年底	16,255	75,940	1,159,458	88,462	14,141
97年底	16,189	72,911	1,212,694	89,328	14,552
98年底	15,766	73,492	1,253,301	91,573	14,961
99年底	15,957	75,605	1,330,886	93,306	15,388
100年底	15,879	77,672	1,407,861	95,643	16,133
11月底	16,160	77,530	1,401,679	95,516	16,082
12月底	15,879	77,672	1,407,861	95,643	16,133
101年底					
1月底	15,902	77,689	1,406,357	95,713	16,153
2月底	15,938	77,824	1,422,383	95,816	16,190
3月底	15,961	77,978	1,424,698	96,014	16,240
4月底	15,989	78,257	1,427,064	96,144	16,254
5月底	16,014	78,444	1,430,402	96,323	16,329
6月底	16,036	78,552	1,435,115	96,467	16,358
7月底	16,065	78,734	1,440,530	96,608	16,387
8月底	16,095	78,910	1,449,689	96,737	16,424
9月底	16,134	78,991	1,452,700	96,928	16,489
10月底	16,156	79,179	1,457,730	97,059	16,509
11月底	16,196	79,255	1,459,307	97,241	16,573
當 期 較 上 期 增 減	0.25	0.10	0.11	0.19	0.39
當 期 較 上 年 同 期 增 減	0.22	2.22	4.11	1.81	3.05

資料來源：本府經濟發展局
附 註：

16. 中 科 園 區 與 臺 中 工 業 區 概 況

年月別	中科有效核准	中科廠商投資額	中科園區產業營業額 ^①	中科園區就業總人數	臺中工業區廠商家數	臺中工業區
	廠商家數 (家)	(億元)	(億元)	(人)	(家)	廠商資本額 (億元)
92年底
93年底
94年底	608.91
95年底	1,785.16
96年底	92	17,132.90	2,657.27	21,446	912	3,033.00
97年底	92	17,238.00	2,861.69	20,922	915	3,008.42
98年底	100	19,099.53	2,411.64	19,845	920	2,965.63
99年底	112	20,387.39	3,625.38	23,329	914	3,015.96
100年底	130	20,319.66	2,911.13	26,783	950	3,342.24
11月底	130	20,318.66	233.36	26,544	945	3,311.41
12月底	130	20,319.66	215.18	26,783	950	3,342.24
101年底						
1月底	130	20,310.34	194.37	26,811	949	3,342.58
2月底	132	20,313.94	221.44	26,871	948	3,403.31
3月底	133	20,341.72	272.66	27,018	946	3,377.06
4月底	136	20,429.87	207.00	27,079	951	3,372.99
5月底	135	20,465.37	261.80	27,958	946	3,374.55
6月底	135	20,465.37	232.11	27,629	937	3,374.55
7月底	136	20,481.12	270.72	27,785	934	3,359.51
8月底	139	20,498.30	287.87	27,983	939	3,356.61
9月底	139	20,498.30	300.01	28,286	939	3,356.61
10月底	142	20,500.24	314.42	28,812	938	3,358.96
11月底	144	20,503.90	...	29,126	933	3,358.96
當期較上期增減	1.41	0.02	...	1.09	-0.53	-
當期較上年同期增減	10.77	0.91	...	9.73	-1.27	1.44

資料來源：中部科學工業園區網站公告資料。

附註：①係指該期間資料。

17. 車 輛 登 記

年月別	總計 (輛)	汽 車 (輛)				機車 (輛)	每千人持有輛數 (輛 / 千人)	
		合計	自用	營業用	特種車輛		汽車	機車
93年底	2,249,468	834,142	804,305	23,813	6,024	1,415,326	327.33	555.39
94年底	2,335,582	870,633	839,966	24,697	5,970	1,464,949	339.27	570.86
95年底	2,388,952	880,040	849,120	24,937	5,983	1,508,912	340.07	583.08
96年底	2,449,357	889,877	858,716	25,111	6,050	1,559,480	341.37	598.24
97年底	2,508,140	886,044	855,322	24,633	6,089	1,622,096	337.66	618.16
98年底	2,550,227	895,088	863,778	25,280	6,030	1,655,139	339.59	627.95
99年底	2,604,639	914,327	881,681	26,651	5,995	1,690,312	345.24	638.23
100年底	2,684,874	940,472	906,795	28,452	5,225	1,744,402	352.98	654.71
11月底	2,681,212	938,555	905,075	28,275	5,205	1,742,657	352.47	654.45
12月底	2,684,874	940,472	906,795	28,452	5,225	1,744,402	352.98	654.71
101年底								
1月底	2,691,248	944,078	909,981	28,865	5,232	1,747,170	354.17	655.45
2月底	2,695,369	944,677	910,565	28,891	5,221	1,750,692	354.22	656.45
3月底	2,682,896	946,459	912,134	29,079	5,246	1,736,437	354.64	650.64
4月底	2,685,553	947,789	913,369	29,183	5,237	1,737,764	354.92	650.75
5月底	2,682,808	950,046	915,323	29,439	5,284	1,732,762	355.50	648.39
6月底	2,688,296	952,402	917,355	29,770	5,277	1,735,894	356.12	649.09
7月底	2,694,959	955,146	919,874	30,015	5,257	1,739,813	356.94	650.17
8月底	2,701,055	957,009	921,643	30,066	5,300	1,744,046	357.38	651.28
9月底	2,711,737	959,542	922,275	30,173	7,094	1,752,195	358.15	654.01
10月底	2,717,420	961,534	924,148	30,292	7,094	1,755,886	358.64	654.93
11月底	2,721,882	963,850	926,312	30,409	7,129	1,758,032	359.23	655.23
當期較上期增減	0.16	0.24	0.23	0.39	0.49	0.12	(0.59)	(0.31)
當期較上年同期增減	1.52	2.70	2.35	7.55	36.96	0.88	(6.76)	(0.78)

資料來源：本府交通局

附註：

18.公 車 客 運

年月別	平均每日實際 營業車輛數 (輛)	每車每日平均 行駛公里 (公里)	總載客人次 (人次)	平均每日載客人次 (人)	每車載客人數 (人)	
					每日平均	每次平均
92年
93年
94年
95年
96年
97年
98年
99年
100年	582.11	162.58	55,237,887	151,337	260	29.7
11月	655.70	162.06	5,564,865	185,496	283	33.4
12月	663.90	159.71	6,237,381	201,206	303	36.3
101年						
1月	663.26	159.08	5,253,540	169,469	256	30.8
2月	662.41	162.36	5,684,636	203,023	296	35.2
3月	671.94	161.02	6,453,366	208,173	310	37.4
4月	672.97	161.32	6,362,660	212,089	315	38.0
5月	685.97	159.84	6,817,473	219,918	321	38.9
6月	693.07	158.10	6,358,471	211,949	306	37.5
7月	700.16	159.14	6,678,869	215,447	308	37.6
8月	698.06	157.49	6,710,040	216,453	310	38.5
9月	727.07	162.82	7,384,597	246,153	339	40.8
10月	770.90	158.55	7,966,740	256,992	333	41.4
11月	780.80	156.77	7,603,757	253,459	325	40.6
當 期 較 上 期 增 減	1.28	-1.12	-4.56	-1.37	-2.62	-2.02
當 期 較 上 年 同 期 增 減	19.08	-3.26	36.64	36.64	14.75	21.34

資料來源：本府交通局
附註：

19.衛 生 管 理

年月別	食品衛生查驗不合格率 (%)		食品製造廠商衛生檢查不合格率 (%)		營業場所衛生稽查輔導改善率 (%)		每萬人藥商家數 (家/萬人)	
	原臺中縣	原臺中市	原臺中縣	原臺中市	原臺中縣	原臺中市	原臺中縣	原臺中市
92年	40.92	9.38	4.22	0.23	4.63	11.81
93年	16.03	5.02	8.05	0.29	5.51	14.31
94年	10.32	6.34	10.13	0.24	3.11	13.84
95年	9.54	7.41	13.37	0.40	4.29	14.73
96年	8.46	9.22	11.66	5.07	5.32	24.35
97年	10.18	8.33	7.42	2.40	3.93	31.75
98年	3.67	6.83	9.94	4.59	6.25	29.95
99年	3.22	5.38	5.62	1.87	5.96	30.87
100年	1.26		7.42		47.66		27.40	
11月	1.20		7.56		47.26		27.18	
12月	1.26		7.42		47.66		27.40	
101年								
1月	0.81		6.76		24.24		27.49	
2月	2.56		7.11		29.85		27.48	
3月	6.09		2.70		29.58		27.57	
4月	0.85		7.79		41.73		27.57	
5月	2.72		6.86		39.41		27.72	
6月	2.02		10.73		21.43		27.77	
7月	1.22		9.14		23.49		27.77	
8月	0.72		9.56		20.21		27.84	
9月	0.36		6.59		18.55		27.60	
10月	0.09		3.24		18.18		27.58	
11月	1.02		9.82		18.52		27.55	
當 期 較 上 期 增 減	(0.93)		(6.58)		(0.34)		(-0.03)	
當 期 較 上 年 同 期 增 減	(-0.18)		(2.26)		(-28.74)		(0.37)	

資料來源：本府衛生局
附註：

20.各項污染處分

年月別	總計		水污染		空氣污染		噪音污染		廢棄物污染		其他污染		公害陳情 受理數 (件)
	稽查次數	罰款次數	稽查次數	罰款次數	稽查次數	罰款次數	稽查次數	罰款次數	稽查次數	罰款次數	稽查次數	罰款次數	
92年	192,014	10,245	1,347	234	163,731	4,832	2,880	39	20,783	5,110	3,273	30	11,768
93年	128,931	4,607	1,191	188	102,209	3,288	2,853	58	19,112	1,039	3,566	34	11,518
94年	129,167	4,273	2,334	132	105,371	2,853	3,178	25	15,585	1,241	2,699	22	12,880
95年	88,040	4,034	3,700	194	68,693	2,382	2,440	57	9,060	1,387	4,147	14	12,081
96年	67,516	5,097	2,751	140	50,581	3,124	2,855	93	7,713	1,723	3,616	17	12,341
97年	126,780	8,420	3,464	154	111,024	4,291	1,866	107	9,241	3,852	1,185	16	13,328
98年	70,358	14,635	4,159	121	50,655	4,921	2,190	100	9,956	9,459	3,398	34	13,803
99年	61,383	9,611	3,926	193	44,187	3,080	1,810	149	9,447	5,929	2,013	53	14,806
100年	83,479	5,790	1,746	220	66,275	2,689	2,078	106	10,570	2,678	2,810	97	20,919
11月	15,734	699	237	24	13,060	312	507	3	1,484	337	446	23	1,929
12月	13,349	1,084	858	21	10,268	911	577	3	1,464	131	182	18	1,700
101年													
1月	8,173	182	53	16	7,108	35	420	4	534	101	58	26	1,196
2月	4,988	384	50	12	3,488	136	414	5	662	187	374	44	1,529
3月	2,229	748	69	20	686	295	562	1	704	405	208	27	2,092
4月	10,493	731	82	36	9,014	109	492	5	618	571	287	10	2,115
5月	11,956	1,191	86	23	9,953	240	644	3	896	916	377	9	2,271
6月	13,522	2,578	312	31	11,414	211	579	2	1,015	2,330	202	4	2,094
7月	14,790	2,585	212	14	12,481	546	559	6	1,291	2,012	247	7	2,346
8月	11,115	2,269	198	23	8,976	344	519	5	1,174	1,888	248	9	2,246
9月	12,487	1,514	146	24	10,240	203	591	2	1,151	1,280	359	5	2,266
10月	13,833	1,187	137	24	11,371	278	814	1	1,164	872	347	12	2,625
11月	7,496	6,416	204	25	5,083	801	748	2	1,032	5,576	429	12	2,571
當期較上期 增 減	-45.81	440.52	48.91	4.17	-55.30	188.13	-8.11	100.00	-11.34	539.45	23.63	-	-2.06
當期較上年 同期增 減	-52.36	817.88	-13.92	4.17	-61.08	156.73	47.53	-33.33	-30.46	1,554.60	-3.81	-47.83	33.28

資料來源：本府環境保護局
附註：

21.污染管制

年月別	機動車輛空氣污染(粒狀污染物)			事業廢水汙染管制			汗水下水道系統汙染管制		
	告發數 (件)	檢查及檢驗 件數(件)	告發率 (%)	列管家數 ^①	查核家次	處罰件數	列管家數 ^①	查核家次	處罰件數
92年	242	14,820	1.63	1,011	911	121	322	323	6
93年	591	16,469	3.59	1,412	1,038	106	358	238	2
94年	1,797	9,517	18.88	1,491	1,980	66	394	268	1
95年	288	7,115	4.05	1,508	3,009	141	435	658	7
96年	589	9,136	6.45	1,654	2,974	89	475	923	7
97年	948	11,135	8.51	1,735	2,198	136	465	1,028	-
98年	1,018	10,222	9.96	1,759	3,123	90	487	1,226	2
99年	775	12,645	6.13	1,867	3,889	158	503	1,130	2
100年	390	6,430	6.07	1,971	2,202	183	524	300	17
第3季	111	1,958	5.67	1,943	703	49	518	71	4
第4季	146	1,848	7.90	1,971	1,052	54	524	142	2
101年									
第1季	91	1,824	4.99	1,995	162	67	529	23	-
第2季	37	1,169	3.17	1,994	199	66	528	37	-
第3季	72	1,596	4.51	2,026	450	42	544	106	1
當期較上期 增 減	94.59	36.53	(1.35)	1.60	126.13	-36.36	3.03	186.49	--
當期較上年 同期增 減	-35.14	-18.49	(-1.16)	4.27	-35.99	-14.29	5.02	49.30	-75.00

資料來源：本府環境保護局
附註：①係指期底數。

22. 垃圾清理

年月別	垃圾清理量			資源回收量			巨大垃圾處理		
	全年(月) (公噸)	平均每日 (公噸)	平均每人每日 (公斤)	全年(月) (公噸)	平均每日 (公噸)	平均每人每日 (公斤)	合計 (公噸)	回收再利用 (公噸)	焚化 (公噸)
92年	529,520	1,450.74	0.57	109,583	300.23	0.119	-	-	-
93年	516,968	1,416.35	0.56	140,753	385.62	0.151	-	-	-
94年	470,000	1,287.67	0.50	180,064	493.33	0.192	19,522	6,387	12,158
95年	445,377	1,220.21	0.47	198,848	544.79	0.211	15,052	4,495	10,110
96年	453,586	1,242.70	0.48	224,607	615.36	0.236	17,588	4,764	12,736
97年	414,994	1,136.97	0.43	241,407	661.39	0.252	15,955	8,123	7,624
98年	408,826	1,120.07	0.42	267,595	733.14	0.278	16,546	10,960	5,556
99年	412,570	1,130.33	0.43	283,668	777.17	0.293	15,914	12,253	3,661
100年	401,011	1,098.66	0.41	301,975	827.33	0.311	13,963	9,999	3,964
11月	31,785	1,059.51	0.40	26,101	870.04	0.327	1,206	896	311
12月	32,936	1,062.46	0.40	26,243	846.56	0.318	1,261	917	344
101年									
1月	38,894	1,254.66	0.47	29,147	940.22	0.353	1,338	838	500
2月	28,275	975.00	0.37	24,687	851.27	0.319	1,306	992	314
3月	34,089	1,099.65	0.41	27,700	893.56	0.335	1,299	938	361
4月	32,039	1,067.98	0.40	27,469	915.64	0.343	1,105	822	283
5月	33,991	1,096.47	0.41	29,490	951.28	0.356	1,440	1,060	369
6月	35,001	1,166.69	0.44	30,249	1,008.31	0.377	1,265	885	379
7月	32,816	1,058.57	0.40	30,398	980.57	0.367	1,349	1,082	267
8月	34,234	1,104.31	0.41	29,576	954.05	0.356	1,740	1,508	232
9月	30,359	1,011.96	0.38	29,593	986.44	0.368	1,220	1,022	197
10月	31,615	1,019.82	0.38	30,117	971.53	0.362	1,061	820	241
11月	31,630	1,054.33	0.39	30,820	1,027.33	0.383	1,120	879	240
當期較上期 增減	0.05	3.38	3.31	2.33	5.74	5.67	5.54	7.28	-0.36
當期較上年 同期增減	-0.49	-0.49	-1.23	18.08	18.08	17.20	-7.19	-1.82	-22.66

資料來源：本府環境保護局

附註：垃圾清理量含溝泥，不含巨大垃圾回收再利用、廚餘回收、資源回收、底渣、事業廢棄物及遷移舊垃圾。

23. 空氣污染測定

年月別	一般測站PSI>100日數 (%)		落塵量 (噸/平方公里/月)		空氣中總懸浮微粒 (微克/立方公尺)		二氧化硫 (ppm)	
	原臺中縣	原臺中市	原臺中縣	原臺中市	原臺中縣	原臺中市	原臺中縣	原臺中市
92年	1.66	2.33	2.46	3.30	87.64	99.13	0.003	0.003
93年	5.40	5.06	3.71	4.08	99.84	98.35	0.004	0.003
94年	4.12	3.07	4.41	4.51	92.85	108.44	0.004	0.004
95年	3.11	2.33	2.41	3.47	83.49	84.35	0.004	0.004
96年	3.84	2.05	3.27	4.37	74.48	73.31	0.004	0.003
97年	2.37	1.68	4.02	2.84	88.82	88.98	0.003	0.004
98年	2.47	2.74	3.28	2.72	67.00	65.57	0.003	0.004
99年	1.93	1.51	4.78	3.03	64.16	59.49	0.003	0.004
100年		0.74		3.66		80.00		0.003
9月		2.50		3.40		96.79		0.003
10月		0.81		3.70		68.75		0.003
11月		0.68		3.75		120.12		0.003
12月		-		3.75		60.84		0.003
101年								
1月		-		3.68		105.78		0.003
2月		-		3.61		120.36		0.003
3月		-		4.02		106.06		0.003
4月		-		5.16		94.12		0.003
5月		-		6.13		86.78		0.003
6月		0.67		5.97		93.63		0.003
7月		-		4.14		59.62		0.003
8月		-		4.02		54.97		0.003
9月		3.33		3.71		94.67		0.003
當期較上期 增減		(3.33)		-7.71		72.22		-
當期較上年 同期增減		(33.20)		9.12		-2.19		-

資料來源：行政院環境保護署

附註：行政院環境保護署資料公佈時間落後兩個月。

24.中 低 生 活 補 助 與 老 人 照 顧 機 構

年月別	身心障礙者生活補助		中低收入戶老人生活津貼		老人照顧機構進住人數 ^①		
	人次	金額(千元)	人數 ^①	金額(千元)	長期照護機構(人)	養護機構(人)	安養機構(人)
92年	276,315	803,955	15,267	754,620	102	1,309	263
93年	330,721	1,276,167	14,595	729,006	96	1,591	278
94年	355,846	1,371,575	13,242	688,320	103	1,765	272
95年	402,761	1,545,264	11,983	683,391	162	1,916	283
96年	416,589	1,599,196	11,454	678,270	190	2,042	289
97年	444,938	1,722,451	10,626	619,788	194	2,085	252
98年	439,377	1,724,749	10,517	611,099	292	2,105	229
99年	475,534	1,852,504	10,232	621,227	251	2,294	230
100年	475,864	1,850,318	10,452	630,756	105	2,447	330
11月	40,873	159,266	10,398	53,391	222	2,332	253
12月	41,272	160,735	10,452	53,655	105	2,447	330
101年							
1月	39,568	178,502	10,404	63,925	109	2,424	241
2月	41,558	188,851	10,628	65,477	113	2,452	238
3月	41,871	190,716	10,673	65,817	113	2,462	240
4月	40,815	192,799	10,656	65,744	112	2,451	242
5月	41,153	193,701	10,811	66,793	115	2,464	246
6月	41,384	193,516	10,900	67,363	116	2,448	244
7月	41,506	193,655	10,887	67,216	120	2,453	249
8月	41,606	194,112	10,871	67,075	118	2,448	248
9月	41,978	195,742	10,971	67,669	119	2,444	250
10月	41,755	195,396	11,085	68,351	121	2,432	252
11月	41,678	194,934	10,985	67,776	須修正數字	-	-
當期較上期增減	-0.18	-0.24	-0.90	-0.84	#VALUE!	-100.00	-100.00
當期較上年同期增減	1.97	22.39	5.65	26.94	#VALUE!	-100.00	-100.00

資料來源：本府社會局
附註：①係指期底數。

25.低 收 入 戶 與 身 心 障 礙 補 助

年季別	低收入戶				身心障礙人數 ^①	身心障礙者補助器具補助	
	戶數 ^①	人數 ^①	每萬人低收入人數 ^①	家庭生活扶助金額(千元)		人次	金額(千元)
92年	3,451	8,731	34.51	82,509	84,730	6,827	84,550
93年	3,975	10,275	40.32	96,339	89,673	6,228	68,850
94年	4,725	12,333	48.06	104,814	91,686	5,126	55,355
95年	5,230	13,531	52.29	130,460	97,377	5,649	57,724
96年	5,540	13,894	53.30	134,332	99,372	5,502	58,867
97年	5,747	14,666	55.89	147,565	101,981	6,025	59,878
98年	7,742	18,790	71.29	214,522	105,237	6,470	64,440
99年	7,851	19,414	73.30	220,947	108,075	7,283	71,225
100年	8,320	21,218	79.64	251,551	110,626	7,304	72,695
第3季	9,016	22,878	86.01	63,786	109,972	1,594	15,186
第4季	8,320	21,218	79.64	70,123	110,626	2,502	26,337
101年							
第1季	9,522	24,918	93.37	93,015	110,807	1,847	17,456
第2季	10,627	27,848	104.13	121,803	112,023	2,106	19,861
第3季	11,403	31,094	116.06	113,597	112,152	1,717	15,975
當期較上期增減	7.30	11.66	(11.93)	-6.74	0.12	-18.47	-19.56
當期較上年同期增減	26.48	35.91	(30.05)	78.09	1.98	7.72	5.20

資料來源：本府社會局
附註：①係指期底數。②100.7.1起最低生活費標準由每月每人9,945元調整為10,303元。

26.社會救助

年季別	一般民眾急難救助		醫療補助金額(千元)		看護補助金額(千元)		遭受天然災害 救助金額 (千元)
	人次	金額(千元)	人次	金額(千元)	人次	金額(千元)	
92年	1,913	14,563	18	786	635	11,424	9,240
93年	1,942	15,738	66	3,297	839	16,067	101,207
94年	2,483	19,921	70	3,362	1,034	22,543	12,500
95年	2,521	19,212	95	2,496	829	13,693	7,830
96年	3,500	25,337	62	1,976	739	9,160	7,120
97年	3,758	27,266	66	2,106	754	8,802	58,900
98年	4,097	25,319	34	1,254	683	6,913	5,470
99年	3,731	22,162	117	2,416	699	6,511	4,790
100年	4,428	25,758	96	3,072	901	10,353	7,644
第3季	1,143	6,770	23	477	285	3,132	2,690
第4季	1,124	6,970	33	1,299	278	2,998	1,364
101年							
第1季	970	5,288	32	1,292	6	123	1,350
第2季	1,046	6,057	34	1,561	9	193	1,550
第3季	1,082	6,511	47	2,140	8	214	3,410
當期較上期增減	3.44	7.48	38.24	37.15	-11.11	11.20	120.00
當期較上年同期增減	-5.34	-3.82	104.35	348.34	-97.19	-93.15	26.77

資料來源：本府社會局

附註：

27.勞動力與就業人口

年月別	十五歲以上 民間人口 (千人)	勞動力			勞動力參與率 (%)	就業率 (%)	失業率 (%)	非勞動力 (千人)
		合計 (千人)	就業者 (千人)	失業者 (千人)				
92年	1,916	1,119	1,060	59	58.40	94.70	5.30	797
93年	1,948	1,155	1,101	53	59.30	95.40	4.60	793
94年	1,979	1,169	1,120	49	59.10	95.80	4.20	810
95年	2,012	1,188	1,140	48	59.10	95.90	4.10	824
96年	2,048	1,213	1,164	49	59.20	96.00	4.00	835
97年	2,082	1,245	1,192	53	59.80	95.80	4.20	837
98年	2,113	1,257	1,184	74	59.50	94.10	5.90	856
99年	2,146	1,279	1,213	67	59.60	94.80	5.20	866
100年	2,178	1,294	1,238	56	59.40	95.60	4.40	884
上半年	2,170	1,284	1,228	56	59.20	95.70	4.30	886
下半年	2,186	1,304	1,248	56	59.70	95.60	4.40	882
101年								
上半年	2,202	1,313	1,260	54	59.60	95.90	4.10	889
當期較上期增減	(16)	(9)	(12)	(-2)	(-0.10)	(0.30)	(-0.30)	(7)
當期較上年同期增減	(32)	(29)	(32)	(-2)	(0.40)	(0.20)	(-0.20)	(3)

資料來源：行政院主計總處

附註：

28.就業人口結構

半年別	總計 (千人)	依行業別分						依從業身份別分					
		農業		工業		服務業		雇主及自營作業者		受雇者		無酬家屬工作者	
		人數 (千人)	百分比 (%)	人數 (千人)	百分比 (%)	人數 (千人)	百分比 (%)	人數 (千人)	百分比 (%)	人數 (千人)	百分比 (%)	人數 (千人)	百分比 (%)
92年	1,060	50	4.72	406	38.30	604	56.98	224	21.13	733	69.15	102	9.62
93年	1,101	43	3.91	430	39.06	628	57.04	225	20.44	777	70.57	100	9.08
94年	1,120	39	3.48	447	39.91	634	56.61	218	19.46	805	71.88	96	8.57
95年	1,140	38	3.33	452	39.65	650	57.02	216	18.95	833	73.07	92	8.07
96年	1,164	43	3.69	465	39.95	657	56.44	226	19.42	841	72.25	97	8.33
97年	1,192	34	2.85	494	41.44	663	55.62	224	18.79	872	73.15	97	8.14
98年	1,184	37	3.13	474	40.03	673	56.84	223	18.83	862	72.80	100	8.45
99年	1,213	42	3.46	474	39.08	696	57.38	228	18.80	887	73.12	99	8.16
100年	1,238	44	3.55	506	40.87	689	55.65	223	18.01	923	74.56	93	7.51
上半年	1,228	38	3.09	500	40.72	689	56.11	221	18.00	915	74.51	92	7.49
下半年	1,248	49	3.93	511	40.95	689	55.21	224	17.95	931	74.60	93	7.45
101年													
上半年	1,260	42	3.33	509	40.40	709	56.27	221	17.54	947	75.16	92	7.30
當期較上期增減	(12)	(-7)	(-0.59)	(-2)	(-0.55)	(20)	(1.06)	(-3)	(-0.41)	(16)	(0.56)	(-1)	(-0.15)
當期較上年同期增減	(32)	(4)	(0.24)	(9)	(-0.32)	(20)	(0.16)	-	(-0.46)	(32)	(0.65)	-	(-0.19)

資料來源：行政院主計總處

附註：

29.勞資爭議與職災

年月別	勞資爭議			勞工重大職業災害	
	受理件數(件)	已解決件數(件)	爭議人數(人)	發生件數(件)	死亡人數(人)
92年	1,679	1,161	2,193
93年	1,529	1,266	3,528
94年	1,769	2,284	3,339
95年	1,901	1,895	4,687
96年	2,333	2,313	11,686
97年	2,712	2,662	8,735
98年	3,278	3,325	4,730
99年	3,278	2,934	3,438
100年	2,594	2,596	3,692	23	23
11月	250	250	344	2	2
12月	234	234	318	2	2
101年					
1月	222	186	257	-	-
2月	245	223	309	3	3
3月	296	254	423	4	4
4月	257	242	359	5	5
5月	286	268	332	3	3
6月	224	216	277	1	1
7月	300	294	359	1	1
8月	284	272	359	2	2
9月	277	247	510	4	4
10月	302	278	375	5	5
11月	267	222	342	4	3
當期較上期增減	-11.59	-20.14	-8.80	-20.00	-40.00
當期較上年同期增減	6.80	-11.20	-0.58	100.00	50.00

資料來源：本府勞工局

附註：本表勞資爭議之數據除本府案件外，尚包含仲介團體之案件。

30.就 業 輔 導

年 月 別	有效人數		新登記人數		推介求職 就業人數 (人)	推介求職就業率 (%)	推介求才 雇用人數 (人)	推介求才利用率 (%)
	求職(人)	求才(人)	求職(人)	求才(人)				
92年
93年
94年
95年
96年
97年
98年
99年
100年	20,422	129,655	18,609	91.12	34,888	26.91
11月	5,118	18,560	3,023	11,473	2,563	50.08	3,620	19.50
12月	4,115	12,584	1,296	5,358	1,401	34.05	2,744	21.81
101年								
1月	3,639	9,246	1,303	6,032	1,091	29.98	1,542	16.68
2月	2,652	10,232	1,159	7,987	1,029	38.80	1,966	19.21
3月	2,903	15,310	1,495	8,718	1,476	50.84	2,568	16.77
4月	2,807	18,160	1,341	13,453	1,488	53.01	1,926	10.61
5月	3,003	38,733	1,498	35,149	1,387	46.19	2,524	6.52
6月	2,617	32,355	1,033	10,027	976	37.29	2,524	7.80
7月	2,535	16,841	1,107	7,259	1,117	44.06	1,740	10.33
8月	2,921	6,842	1,703	2,859	1,685	57.69	1,468	21.46
9月	3,450	5,247	1,926	3,281	1,921	55.68	1,971	37.56
10月	4,055	4,933	2,135	2,348	1,645	40.57	1,837	37.24
11月	4,590	4,561	2,235	3,080	2,602	56.69	1,738	38.11
當 期 較 上 期 增 減	13.19	-7.54	4.68	31.18	58.18	(16.12)	-5.39	(0.87)
當 期 較 上 年 同 期 增 減	-10.32	-75.43	-26.07	-73.15	1.52	(6.61)	-51.99	(18.60)

資料來源：本府勞工局

附註：①有效人數指本月新登記者外，尚包括上月已辦理登記而尚未介紹就業之求職者或尚未填補之求才空缺，其延至本月仍需予以介紹者。②推介求職就業人數指於就業服務機構登記求職者，經介紹成功而就業之人數。③推介求才雇用人數指雇主於就業服務機構登記求才者，經介紹成功而雇用人數。④推介求職就業率(年資料)=(有效求職推介就業人數/新登記求職人數)*100，推介求職就業率(月資料)=(有效求職推介就業人數/有效求職人數)*100。⑤推介求才利用率(年資料)=(有效求才雇用人數/新登記求才人數)*100，推介求才利用率(月資料)=(有效求才雇用人數/有效求才人數)*100。

31.全 般 刑 案 發 生 情 形

年 月 別	全般刑案發生數 (件)	全般刑案發生率 (件/十萬人)	全般刑案破獲數 (件)	全般刑案破獲率 (%)	全般刑案 犯罪人數 (人)	全般刑案 犯罪人口率 (人/十萬人)	實際員警人數 (人)	平均每一員警 維護治安人數 (人/人)
92年	72,466	2,876.63	42,346	58.44	18,050	716.52	5,294	477.85
93年	78,216	3,080.53	44,139	56.43	21,007	827.36	5,230	487.25
94年	79,807	3,120.78	45,260	56.71	24,122	943.27	5,180	495.41
95年	71,035	2,756.47	43,389	61.08	25,747	999.10	5,713	452.97
96年	66,048	2,542.94	46,071	69.75	29,373	1,130.90	5,970	436.65
97年	51,593	1,972.64	38,815	75.23	25,050	957.78	6,241	420.46
98年	35,931	1,366.24	29,569	82.29	19,388	737.21	6,333	416.19
99年	32,078	1,214.11	25,127	78.33	20,164	763.18	6,398	413.94
100年	29,170	1,098.10	22,514	77.18	19,515	734.64	6,291	423.52
11月	2,354	88.43	1,688	71.71	1,692	63.56	6,284	423.74
12月	2,116	79.44	1,403	66.30	1,484	55.71	6,282	424.13
101年								
1月	2,719	102.03	2,801	103.02	2,177	81.69	6,330	421.11
2月	2,345	87.95	1,943	82.86	1,679	62.97	6,327	421.51
3月	2,371	88.87	1,729	72.92	1,729	64.81	6,292	424.16
4月	2,309	86.49	1,822	78.91	1,809	67.76	6,293	424.34
5月	2,358	88.27	1,896	80.41	1,992	74.57	6,290	424.86
6月	2,063	77.17	1,493	72.37	1,472	55.06	6,296	424.77
7月	2,611	97.60	2,074	79.43	2,153	80.48	6,264	427.19
8月	2,459	91.86	2,001	81.37	2,015	75.27	6,259	427.84
9月	2,174	81.16	1,688	77.64	1,644	61.38	6,257	428.19
10月	2,347	87.57	1,965	83.72	1,905	71.08	6,337	423.08
11月	2,590	96.57	2,011	77.64	2,061	76.84	6,338	423.33
當 期 較 上 期 增 減	10.35	(9.00)	2.34	(-6.08)	8.19	(5.76)	0.02	(0.25)
當 期 較 上 年 同 期 增 減	10.03	(8.14)	19.14	(5.94)	21.81	(13.28)	0.86	(-0.41)

資料來源：本府警察局

附註：

32.各項刑案犯罪情形

年別	竊盜案件				暴力犯罪案件		詐欺案件 發生數 (件)	毒品危害案 件發生數 (件)	妨害風化 發生數 (件)	公共危險案 件發生數 (件)
	發生總數 (件)	汽車竊盜(件)	機車竊盜(件)	破獲數 (件)	發生數 (件)	破獲數 (件)				
92年	51,462	9,079	29,310	28,757	1,650	1,083	4,997	2,580	503	3,549
93年	52,440	8,620	26,308	27,434	2,156	997	5,737	4,093	452	4,281
94年	50,092	7,580	18,552	25,883	2,693	1,230	6,022	5,138	397	4,916
95年	43,325	5,591	14,007	23,699	2,003	967	5,978	4,670	303	5,026
96年	37,294	4,695	13,460	22,137	1,308	921	4,980	5,276	495	6,053
97年	28,274	4,032	11,626	18,823	982	731	4,736	5,008	683	4,702
98年	19,372	2,994	8,138	13,762	644	570	4,056	3,990	422	2,157
99年	17,058	2,324	6,792	11,540	431	390	2,346	4,011	269	2,309
100年	13,400	1,363	5,067	9,373	342	332	1,660	3,477	300	2,712
11月	904	85	361	496	27	37	136	270	15	306
12月	866	108	327	315	25	28	164	179	7	294
101年										
1月	1,301	108	314	1,515	19	21	119	276	10	283
2月	985	87	287	803	30	20	144	284	13	262
3月	915	132	289	545	32	22	141	261	22	330
4月	850	73	318	559	29	28	144	302	29	358
5月	835	75	303	551	32	36	147	369	35	309
6月	792	74	309	470	20	22	129	167	22	402
7月	853	65	297	569	48	40	154	347	30	483
8月	878	68	299	628	24	35	120	347	40	439
9月	788	51	272	520	19	21	134	265	25	355
10月	759	55	255	560	35	33	127	285	14	461
11月	852	65	285	496	16	19	117	311	25	556
當期較上期 增減	12.25	18.18	11.76	-11.43	-54.29	-42.42	-7.87	9.12	78.57	20.61
當期較上年 同期增減	-5.75	-23.53	-21.05	-	-40.74	-48.65	-13.97	15.19	66.67	81.70

資料來源：本府警察局
附註：

33.違反社會秩序及經濟案件

年別	違反社會秩序維護法案件		經濟案件發生數 (件)	取締非法賭博性 電玩件數 (件)	攤販取締次數 (攤次)	少年嫌疑犯人數 (人)
	發生數(件)	違反人數(人)				
92年	1,196	1,338	821	1,340
93年	1,084	1,196	549	1,199
94年	1,049	1,264	578	1,015
95年	1,249	1,436	778	308	...	1,064
96年	1,092	1,241	1,437	286	...	1,199
97年	1,506	1,616	1,395	230	...	1,054
98年	1,005	1,047	1,571	153	...	877
99年	721	811	1,234	112	...	1,020
100年	764	979	1,058	117	16,788	1,129
11月	36	49	83	7	1,306	71
12月	29	54	95	6	1,298	86
101年						
1月	45	63	64	1	1,017	122
2月	23	63	25	8	1,309	103
3月	72	90	133	8	1,764	107
4月	68	100	18	8	1,546	127
5月	50	108	105	9	1,498	149
6月	46	81	61	7	1,356	84
7月	149	186	81	3	1,770	215
8月	113	126	18	5	1,506	159
9月	62	97	124	5	1,545	90
10月	61	86	35	8	1,453	92
11月	46	68	66	4	1,610	97
當期較上期 增減	-24.59	-20.93	88.57	-50.00	10.81	5.43
當期較上年 同期增減	27.78	38.78	-20.48	-42.86	23.28	36.62

資料來源：本府警察局
附註：

34.車輛肇事 (A1類) 與違反交通管理案件

年月別	發生數 (件)	肇事責任車種(件數)			死傷人數(人)		肇事原因(件數)			違反交通管理案數 (件)
		汽車	機車	其他	死亡	受傷	駕駛過失	行人	其他	
92年	231	136	67	28	239	111	225	6	-	1,417,832
93年	226	130	72	24	236	88	219	7	-	952,611
94年	301	179	96	26	314	126	288	13	-	889,649
95年	285	158	107	20	295	92	284	1	-	553,629
96年	264	146	103	15	277	98	261	3	-	1,029,722
97年	216	115	90	11	222	95	211	5	-	922,803
98年	180	88	81	11	185	82	178	2	-	760,554
99年	206	105	95	6	211	71	203	3	-	907,815
100年	205	103	97	5	210	83	204	1	-	977,033
11月	20	7	13	-	20	5	20	-	-	76,137
12月	16	8	8	-	16	6	16	-	-	56,741
101年										
1月	16	6	10	-	16	6	14	-	2	60,253
2月	13	8	3	2	13	11	12	1	-	70,309
3月	18	9	7	2	18	5	16	1	1	81,064
4月	8	2	6	-	8	1	8	-	-	70,548
5月	11	4	7	-	12	2	11	-	-	78,459
6月	15	6	5	4	15	5	11	4	-	65,853
7月	20	11	8	1	22	6	19	1	-	78,300
8月	19	10	8	1	20	4	18	1	-	76,843
9月	16	6	9	1	16	6	15	1	-	75,398
10月	19	9	9	1	19	8	18	1	-	85,713
11月	16	8	8	-	17	6	16	-	-	75,761
當期較上期增減	-15.79	-11.11	-11.11	-100.00	-10.53	-25.00	-11.11	-100.00	--	-11.61
當期較上年同期增減	-20.00	14.29	-38.46	--	-15.00	20.00	-20.00	--	--	-0.49

資料來源：本府警察局
附註：

35.火災防護

年月別	火災發生					消防安全檢查		
	發生次數 (次)	死亡人數 (人)	受傷人次 (人)	被毀損房屋數 (間)	損失估值 (千元)	件次 (次)	合格率 (%)	列管家數 (家、所)
92年	531	46	116	215	123,933	35,723	94.16	18,175
93年	196	18	78	89	52,097	38,476	96.44	18,945
94年	254	32	95	98	95,160	37,159	95.87	19,024
95年	215	21	69	89	67,645	37,790	95.01	19,310
96年	227	22	55	122	53,360	38,294	92.19	20,192
97年	161	18	29	70	73,959	32,045	92.25	20,691
98年	124	9	75	41	55,635	30,159	91.20	21,077
99年	100	14	87	36	83,880	31,275	90.61	21,528
100年	92	28	48	105	62,413	39,203	83.12	24,898
11月	6	-	3	5	2,581	3,456	84.87	24,667
12月	13	3	2	29	11,372	4,734	83.65	24,898
101年								
1月	3	-	-	1	1,715	3,472	87.15	24,998
2月	7	4	1	12	2,520	3,773	81.82	25,029
3月	11	1	4	10	5,052	2,762	82.77	25,196
4月	7	7	2	3	2,855	2,681	81.91	25,413
5月	12	1	2	11	2,475	2,544	84.08	25,705
6月	12	-	8	8	1,242	2,225	82.74	25,890
7月	13	-	1	13	4,795	4,431	88.31	25,908
8月	6	-	1	6	11,580	3,550	88.06	26,014
9月	13	5	3	5	3,795	2,201	83.19	26,201
10月	10	-	3	15	4,350	2,454	79.95	26,274
11月	5	1	1	2	580	2,858	78.97	26,428
當期較上期增減	-50.00	--	-66.67	-86.67	-86.67	16.46	(-0.98)	0.59
當期較上年同期增減	-16.67	--	-66.67	-60.00	-77.53	-17.30	(-5.90)	7.14

資料來源：本府消防局
附註：

36.消防救護

年月別	消防人力 ^①				緊急救護	
	消防人員數 (人)	義消人員數 (人)	每萬人消防人員數 (人/萬人)	每萬人義消人員數 (人/萬人)	出動車次 (車次)	載送人次 (人次)
92年	712	1,787	2.81	7.06	56,528	42,961
93年	720	2,295	2.83	9.01	63,508	49,131
94年	744	2,442	2.90	9.52	71,930	56,030
95年	820	2,161	3.17	8.35	74,269	59,553
96年	891	1,889	3.42	7.25	78,926	63,219
97年	943	2,008	3.59	7.65	83,791	68,040
98年	991	2,209	3.76	8.38	91,221	74,594
99年	1,038	2,494	3.92	9.42	107,689	88,270
100年	1,091	1,605	4.09	6.02	116,525	93,159
11月	1,093	1,617	4.10	6.07	9,646	7,715
12月	1,091	1,605	4.09	6.02	10,492	8,381
101年						
1月	1,091	1,605	4.09	6.02	10,698	8,406
2月	1,090	1,589	4.09	5.96	9,368	7,442
3月	1,087	1,580	4.07	5.92	9,851	7,883
4月	1,084	1,574	4.06	5.89	9,271	7,313
5月	1,085	1,561	4.06	5.84	9,485	7,592
6月	1,125	1,552	4.21	5.80	9,013	7,379
7月	1,125	1,547	4.20	5.78	9,531	7,785
8月	1,123	1,541	4.19	5.75	9,136	7,344
9月	1,122	1,541	4.19	5.75	9,262	7,554
10月	1,158	1,532	4.32	5.71	9,847	8,046
11月	1,158	1,619	4.32	6.03	9,462	7,687
當期較上期增減	-	5.68	-0.00	0.32	-3.91	-4.46
當期較上年同期增減	5.95	0.12	0.21	-0.04	-1.91	-0.36

資料來源：本府消防局
附註：①係指期底數。

37.圖書文化

年月別	圖書館概況			藝文活動	
	借閱人次(人)	藏書冊數(冊)	借閱冊數(冊)	場次(場)	人次(人)
92年
93年
94年	651,476	...	2,819,857
95年	727,273	...	3,133,312
96年	919,190	...	3,519,675
97年	970,576	...	4,490,571
98年	1,183,978	...	5,288,551
99年	1,279,164	2,503,321	5,744,511
100年	957,861	2,704,829	4,583,990	7,222	7,328,032
11月	786	430,763
12月	691	282,923
101年					
1月	90,767	2,830,384	488,194	499	161,423
2月	97,005	2,833,929	540,799	695	3,654,784
3月	119,803	2,840,240	604,190	886	318,487
4月	113,357	2,845,668	561,745	1,024	541,033
5月	125,895	2,850,753	619,512	965	283,778
6月	121,717	2,856,186	605,158	1,063	279,537
7月	168,796	2,861,540	808,960	1,003	389,806
8月	150,756	2,868,885	719,404	1,036	358,570
9月	130,420	2,871,220	586,116	1,055	504,826
10月	128,378	2,885,308	595,930	1,181	1,443,906
11月	122,430	2,930,873	577,871	934	441,957
當期較上期增減	-4.63	1.58	-3.03	-20.91	-69.39
當期較上年同期增減	18.83	2.60

資料來源：本府文化局、觀光旅遊局
附註：

38.觀 光 旅 遊

年月別	觀光旅館 住用率(%)		國際觀光旅館 住用率(%)		一般觀光旅館 住用率(%)		觀光旅館住客數(人)			觀光遊憩區遊客人次
	合計			本國人	來臺旅客					
	原臺中縣	原臺中市	原臺中縣	原臺中市	原臺中縣	原臺中市				
92年	38.59	50.73	...	50.73	38.59	...	455,017	308,456	146,561	7,832,003
93年	25.81	68.10	...	68.10	25.81	...	473,859	290,798	183,061	8,053,762
94年	19.58	83.56	...	83.56	19.58	...	523,123	244,286	278,837	8,095,843
95年	24.78	75.81	...	78.17	24.78	45.65	509,128	257,071	252,057	7,170,089
96年	31.49	65.78	...	64.80	31.49	74.15	536,067	274,994	261,073	7,071,600
97年	27.52	63.95	...	63.09	27.52	71.26	537,741	255,198	282,543	7,459,292
98年	32.73	59.71	...	58.97	32.73	65.98	562,593	254,038	308,555	7,061,545
99年	47.24	69.84	...	68.82	47.24	78.50	649,430	316,410	333,020	7,991,153
100年	66.92		70.30		54.48		608,028	269,913	338,115	10,909,440
11月	80.21		85.05		63.94		58,229	22,820	35,409	955,279
12月	74.00		80.08		53.54		60,111	21,948	38,163	821,343
101年	55.01		58.11		44.59		44,942	22,481	22,461	944,752
1月	67.87		72.56		52.09		48,604	18,077	30,527	1,054,866
2月	75.76		81.62		56.07		58,357	16,695	41,662	701,983
3月	76.23		81.49		58.54		55,981	18,455	37,526	655,826
4月	69.63		76.23		47.44		44,547	14,171	30,376	754,198
5月	72.74		79.51		49.98		43,951	14,419	29,532	661,525
6月	75.28		81.49		54.27		51,976	21,479	30,497	1,138,814
7月	67.04		73.74		44.39		46,233	19,335	26,898	3,076,419
8月	60.56		65.41		44.24		37,900	13,287	24,613	2,482,866
9月	69.86		74.21		55.23		46,643	16,145	30,498	1,501,020
10月	79.85		84.85		61.87		50,360	18,311	32,049	1,394,777
11月	79.85		84.85		61.87		50,360	18,311	32,049	1,394,777
當 期 較 上 期 增 減	(9.99)		(10.64)		(6.64)		7.97	13.42	5.09	-7.08
當 期 較 上 年 同 期 增 減	(-0.36)		(-0.20)		(-2.07)		-13.51	-19.76	-9.49	46.01

資料來源：本府觀光旅遊局

附註：①觀光旅館指依觀光旅館業管理規則申請籌設符合「觀光旅館建築及設備標準」之旅館；觀光旅館分為國際觀光旅館及一般觀光旅館。原臺中縣無國際觀光旅館。

39.氣 象

年月別	平均氣溫 (°C)	平均相對濕度 (%)	日照時數 (小時)	降雨量 (公厘)	降水日數 (≥0.1mm.日)
	臺中地區	臺中地區	臺中地區	臺中地區	臺中地區
92年	23.9	72	2,345.8	930.6	74
93年	23.4	73	2,250.3	2,260.7	94
94年	23.3	77	1,804.9	2,574.5	127
95年	23.8	77	1,892.1	2,171.9	132
96年	23.8	74	1,963.4	2,432.9	128
97年	23.5	75	1,952.8	2,477.8	126
98年	23.8	72	2,094.0	1,978.7	86
99年	23.7	75	1,886.1	2,054.4	131
100年	23.5	72	1,842.1	1,204.9	109
11月	23.8	77	130.1	150.7	10
12月	17.8	72	139.4	37.1	7
101年	16.5	74	142.9	57.1	10
1月	16.7	75	104.1	77.2	10
2月	19.7	75	165.7	40.8	5
3月	24.6	75	88.7	234.6	17
4月	26.9	73	170.3	267.9	14
5月	27.8	78	134.1	331.6	18
6月	29.1	73	204.2	215.6	14
7月	28.0	77	96.4	726.2	21
8月	27.6	69	190.1	34.2	5
9月	24.9	64	222.9	1.4	3
10月	22.3	71	132.6	144.8	11
當 期 較 上 期 增 減	(-2.6)	(7)	(-90.3)	143.40	(8)
當 期 較 上 年 同 期 增 減	(-1.5)	(-6)	(2.5)	-3.92	(1)

資料來源：交通部

附註：

40.臺中市與四都重要指標比較

101年10月

統計項目	臺中市	臺北市	新北市	臺南市	高雄市
一、土地人口					
土地面積(平方公里)	2,215	272	2,053	2,192	2,946
平均氣溫(℃)①	24.9	24.1	24.1	25.6	26.6
降水量(毫米)①	1.4	64.0	64.0	2.5	0.7
戶數(千戶)	882	1,016	1,456	655	1,045
人口數(千人)	2,681	2,668	3,935	1,880	2,777
男性人口數(千人)	1,332	1,283	1,945	945	1,388
女性人口數(千人)	1,349	1,385	1,990	936	1,389
0~14歲百分比(%)	16.14	14.34	14.11	13.76	13.79
15~64歲百分比(%)	74.86	72.68	77.01	74.46	75.43
65歲以上百分比(%)	9.00	12.98	8.88	11.78	10.77
扶養比(%)	33.58	37.59	29.86	34.30	32.57
老化指數(%)	55.73	90.54	62.93	85.56	78.13
戶量(人/戶)	3.04	2.63	2.70	2.87	2.66
人口密度(人/平方公里)	1,210	9,817	1,917	858	942
性別比例(男/百女)	98.68	92.66	97.76	100.94	99.87
自然增加率：②					
粗出生率-粗死亡率(‰)	7.49	6.85	7.17	4.04	4.06
社會增加率：②					
遷入率-遷出率(‰)	0.74	3.77	-1.13	0.45	-1.61
二、婚姻概況					
結婚對數中配偶為大陸港澳及外籍人士之對數比率(%)	10.41	16.50	14.85	11.30	11.62
粗結婚率(‰)②	7.49	7.72	7.76	6.50	6.26
粗離婚率(‰)②	2.54	2.48	2.84	2.57	2.85
三、勞動就業 ③					
15歲以上民間人口數(千人)	2,202	2,261	3,327	1,588	2,342
勞動力人口(千人)	1,313	1,264	1,963	950	1,349
就業人口(千人)	1,260	1,211	1,880	910	1,293
農業百分比(%)	303.0	0.4	0.6	7.5	2.9
工業百分比(%)	40.4	19.4	35.0	44.0	36.4
服務業百分比(%)	56.3	80.3	64.4	48.6	60.7
失業人口(千人)	54	53	83	40	56
勞動力參與率(%)	59.6	55.9	59.0	59.8	57.6
失業率(%)	4.1	4.2	4.2	4.2	4.2
四、教育文化					
市立圖書館數(所/每平方公里)	0.02	0.23	0.05	0.02	0.02
市立圖書館圖書冊數(萬冊)	288.53	659.74	459.44	...	383.84
五、工商財經					
公司行號登記家數(家)	176,238	215,096	252,503	87,229	184,054
歲出執行累計數(億元)	727.82	1,322.40	1,215.40	635.98	1,021.99
歲入實收累計數(億元)	686.08	1,136.94	1,018.87	...	733.27
稅課收入實收累計數(億元)	424.92	683.13	569.78	...	410.25
稅課收入實收累計數占預算數比率(%)	72.32	68.09	76.75	...	66.20
歲出執行累計數占全年預算數比率(%)	65.75	71.75	77.19	72.71	77.86
核發建築物使用執照總樓地板面積(千平方公尺)	205	132	331	191	337

附註：① 臺北市及新北市同為大臺北地區資料。② 係該月值折合年率。③ 為101年上半年數據。

降水量(毫米)：T 表示雨跡，降水量小於0.1mm。

40.臺中市與四都重要指標比較(續)

101年10月

統計項目	臺中市	臺北市	新北市	臺南市	高雄市
六、交通運輸					
汽車登記數(輛/每平方公里)	434	2,776	456	276	281
機車登記數(輛/每平方公里)	794	4,051	1,152	657	776
每千人擁有汽車數(輛)	359	283	238	322	298
每千人擁有機車數(輛)	655	413	601	766	824
公車客運人次(萬人次)①	797	5,382	5,382	...	210
每日公車客運人次(萬人次)①	26	174	174	...	7
違反道路交通管理處罰條例舉發件數(件)④	85,713	201,728	104,850	13,593	119,209
七、社會福利					
身心障礙人口數(人)⑤	112,152	119,994	147,451	92,056	128,297
低收入戶數(戶)⑤	11,401	20,608	23,071	10,629	23,322
低收入人數(人)⑤	31,041	50,433	59,482	26,964	57,816
低收入戶家庭生活扶助金額(千元)⑤	113,597	147,179	181,718	66,489	161,136
市民急難救助人次(人次)⑤	1,082	1,075	943	1,216	965
市民急難救助金額(千元)⑤	6,511	4,050	8,404	7,569	4,796
八、社會治安					
刑事案件發生率(件/十萬人)	87.57	126.96	133.55	110.00	141.42
刑事案件破獲率(%)	83.72	85.20	82.89	80.61	72.96
刑事案件犯罪人口率(人/十萬人)	71.08	105.36	110.01	86.12	110.05
竊盜案件發生率(件/十萬人)	28.32	29.62	36.71	37.23	58.16
竊盜案件破獲率(%)	73.78	74.30	65.79	57.00	52.57
暴力犯罪發生率(件/十萬人)	1.31	1.35	1.63	1.01	1.37
暴力犯罪破獲率(%)	94.29	125.00	100.00	157.89	86.84
取締賭博性電玩件數(件)	8	-	4	...	2
違反毒品危害防制條例查獲數(件)	271	428	599	259	476
實際員警人數(人)⑥	6,337	7,634	7,556	4,046	6,905
九、公共安全					
A1類道路交通事故件數(件)	19	8	14	18	19
A1類道路交通事故死亡人數(人)	19	9	14	18	19
A1類道路交通事故受傷人數(人)	8	4	4	8	5
火災發生次數(次)	10	16	11	12	9
火災死亡人數(人)	-	-	1	13	1
火災受傷人數(人)	3	-	-	60	3
火災財物損失估計(千元)	4,350	1,060	11,275	2,020	380
消防車輛數(輛)③	195	578	821	521	578
每萬人消防車輛數(輛)③	0.73	2.17	2.09	2.77	2.08
緊急救護載送人次(人次)	8,046	8,170	10,538	6,312	8,606
食品衛生查驗不合格率(%)	0.09	1.11	6.70
十、環境保護					
空氣落塵量(公噸/平方公里)⑦	3.71	6.48	6.46	3.12	8.94
空氣中總懸浮微粒(微克/立方公尺)⑦	94.67	50.92	43.86	99.71	84.67
一般測站PSI>100日數百分比(%)⑦	3.33	2.67	0.74	3.33	4.76
每人每日垃圾清運量(公斤)	0.38	0.26	0.27	0.38	0.41
每人每日資源回收量(公斤)	0.36	0.48	0.32	0.37	0.40

附註：④臺北市含警察局、監理處、停管處及公運處資料，餘四都為警察局資料。⑤為101年第3季(底)資料。⑥新北市、臺南市為100年12月底資料。⑦資料期間及來源：行政院環境保護署101年9月初步統計值。