

臺中市統計月報

102年3月



臺中市政府主計處

102年5月出版

目錄

提要分析	1		
統計圖	5		
統計表			
土地人口	11	垃圾清理	27
各區土地人口	11	空氣污染測定	27
人口年齡分配	12	中低生活輔助與老人照顧機構	28
人口成長	12	低收入戶與身心障礙補助	28
各行政區人口消長	14	社會救助	29
原住民人口	16	勞動力與就業人口	29
結婚概況	17	就業人口結構	30
離婚概況	17	勞資爭議與職災	30
預算執行	18	就業輔導	31
漁業產量	19	全般刑案發生情形	31
建築管理	19	各項刑案犯罪情形	32
建築物開工	20	違反社會秩序及經濟案件	32
土地登記	20	車輛肇事(A1 類)與違反交通管理	
建物登記	21	案件	33
工商登記	22	火災防護	33
中科園區與臺中工業區概況	23	消防救護	34
九大行業及攤販管理	23	圖書文化	34
車輛登記	24	觀光旅遊	35
都市計畫區內停車位概況	25	氣象	35
衛生管理	25	物價指數	36
公害陳情	26	臺中市與四都重要指標比較	37
污染管制	26		

※ 表中「與上年同期比較」為增減%，若有括弧()內為增減值。

※ 表內數字因尾數四捨五入，致部分總數與細數之間或有未能吻合情事，計算增減情形時仍以原始數據計算。

※ 常用統計符號代表意義如下：

「—」：經統計，但無數據

「--」：有數值，但該數值無意義

「...」：數據不明或尚未公佈產出

「0」：有數值但數值不及半單位

「①」：修正數

「②」：初步統計數

「③」：預測數

「④」：估計數

提要分析

- 一、人口分布：截至102年3月底止本市設籍人口數計有268萬9,659人，男女性比例為98.55，平均每戶3.04人，人口密度為每平方公里1,214.35人。

截至102年3月底為止本市設籍人口數有268萬9,659人，較上月底增加1,443人(0.05%)，較上年同期增加2萬860人(0.78%)。男女性比例為98.55。各區人口以北屯區25萬3,499人最多，西屯區21萬3,554人次之，而人口數較少者為和平區1萬594人及石岡區1萬5,703人。

若以人口密度觀之，本市平均每平方公里高達1,214.35人，其中以中區每平方公里2萬3,363.63人最為稠密，北區2萬1,309.39人及西區2萬467.55人分居2、3位；而和平區人口密度為每平方公里10.21人最低，新社及東勢二區人口密度每平方公里均不及500人，分別為368.30人及445.81人。

- 二、預算執行：本市102年度預算截至3月底止歲入實收累計數為160.74億元，占全年度歲入預算數之15.69%；歲出實際執行累計數為244.23億元，占全年度歲出預算數之22.71%。

102年度本市地方總預算歲入為1,024.40億元，歲出為1,075.56億元，截至102年3月底止執行情形如下：

- (一) 歲入部分：實收累計數為160.74億元，占全年度歲入預算數之15.69%，其中稅課收入87.05億元，占稅課收入全年度預算數之14.67%；非稅課收入73.69億元，占非稅課收入全年度預算數之17.09%。
- (二) 歲出部分：實際執行累計數為244.23億元，占全年度歲出預算數之22.71%，依機關別分，其中以教育局歲出實際執行累計數最高，為137.95億元，占其全年度預算數之33.96%；

其次為警察局27.58億元，占其全年度預算數之26.23%。

三、社會治安：102年3月本市共發生刑案2,096件，其中竊盜案件698件，暴力犯罪17件。破獲全般刑案1,648件，破獲率為78.63%。另發生違反社會秩序維護法案件69件，經濟案件53件。

102年3月本市共發生刑案2,096件，較上年同期減少266件(-11.26%)，其中竊盜案件698件，暴力犯罪17件，分別較上年同期減少225件(-24.38%)及減少13件(-43.33%)。在破案方面，破獲全般刑案1,648件，較上年同期減少76件(-4.41%)，破獲率為78.63%。另發生違反社會秩序維護法案件69件，與上年同期減少3件(-4.17%)；經濟案件53件，較上年同期減少80件(-60.15%)。

四、工商概況：102年3月底工廠、公司及商業登記數現有家數為1萬6,330家、7萬9,278家及9萬7,720家，另中科有效核准廠商家數及臺中工業區廠商家數分別為150家及1,017家。

102年3月底工廠、公司及商業登記數現有家數為1萬6,330家、7萬9,278家及9萬7,720家，分別較上年同期增加2.31%、1.67%及1.78%。在登記資本額方面，公司和商業分別為1兆4,671.61億元及167.31億元，亦分別較上年同期增加2.98%及3.02%。

102年3月中科有效核准廠商家數為150家，廠商投資額達2兆612.29億元，園區就業總人數為2萬9,372人，均較上年同期增加，分別為17家(12.78%)、270.57億元(1.33%)及2,354人(8.71%)。臺中工業區廠商家數為1,017家，較上年同期增加71家(7.51%)，資本額為3,428.68億元，較上年同期增加51.62億元(1.53%)。

五、環境保護：102年3月平均每日垃圾清運量為1,033.22公噸，平均每日資源回收清理量為935.25公噸。公害陳

情受理件數2,676件。

102年3月平均每日垃圾清運量為1,033.22公噸，較上年同期減少66.43公噸(-6.04%)；平均每日資源回收清理量為935.25公噸，較上年同期增加41.69公噸(4.67%)。公害陳情受理件數2,676件，較上年同期增加576件(27.43%)。

六、勞動情形：101年下半年就業人數為127.1萬人，失業人數為5.6萬人，失業率4.2%。102年3月推介求職就業人數1,735人，求才雇用人數608人；勞資爭議受理案件共計270件，已解決件數為220件，發生勞資爭議人數為331人。

本市101年下半年就業人數為127.1萬人，較去年同期增加2.3萬人；失業人數為5.6萬人，失業率4.2%，較上年同期減少0.2個百分點。行政院主計總處102年3月份人力資源調查統計結果顯示，臺灣地區失業率為4.17%，與上年同期相同。

102年3月求職有效人數為2,999人，其中新登記求職人數1,582人；推介求職就業人數共計1,735人，較去年同期增加259人(17.55%)。求才有效人數為4,790人，其中新登記求才人數為3,593人；求才雇用人數共計608人，較去年同期減少1,960人(-76.32%)。勞資爭議受理案件共計270件，較去年同期減少26件(-8.78%)，已解決件數為220件；發生勞資爭議人數為331人，較去年同期減少92人(-21.75%)。

七、交通安全：102年3月發生A1類交通事故計12件，共造成12人死亡，6人受傷。另102年3月舉發違反道路交通管理處罰條例之案件共7萬3,657件。

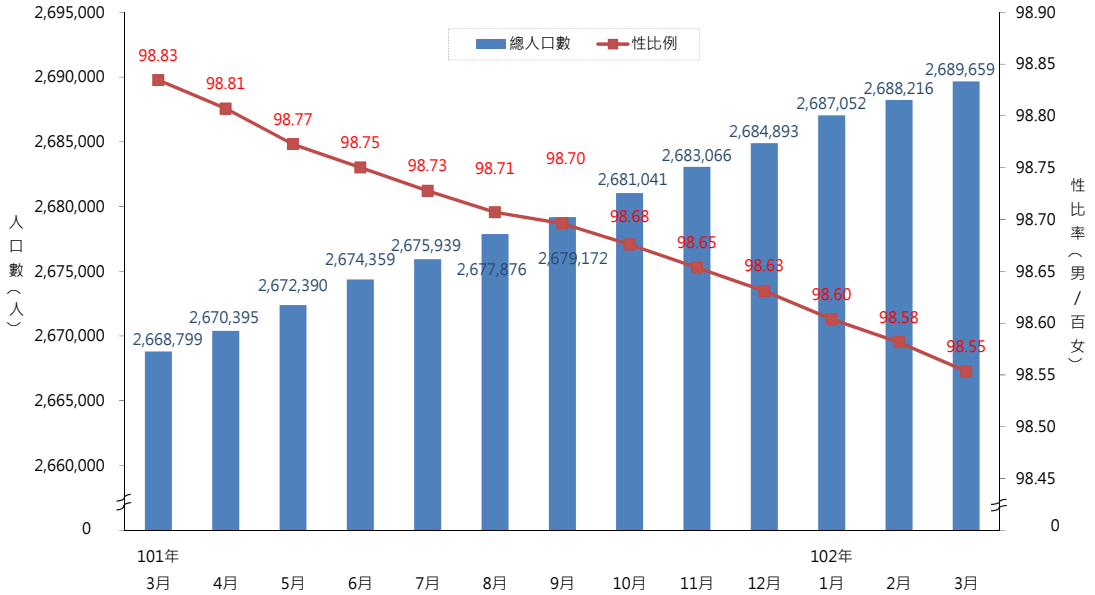
本市102年3月共發生A1類(造成人員當場或24小時內死亡)交通事故12件，較上年同期減少6件(-33.33%)，造成12人死亡，6人受傷。肇事相關車輛為汽車4件及機車7件；肇事原因屬駕駛人過

失計11件，較上年同期減少6件(-35.29%)。另102年3月舉發違反
道路交通管理處罰條例之案件共7萬3,657件，較上年同期減少
7,407件(-9.14%)。

**八、觀光旅遊：102年3月觀光旅館住用率為68.91%，其中國際
觀光旅館住用率為83.02%，一般觀光旅館住用
率為39.11%；觀光旅館住客數為5萬1,580人，
其中本國人為1萬6,349人，來臺旅客為3萬5,231
人。**

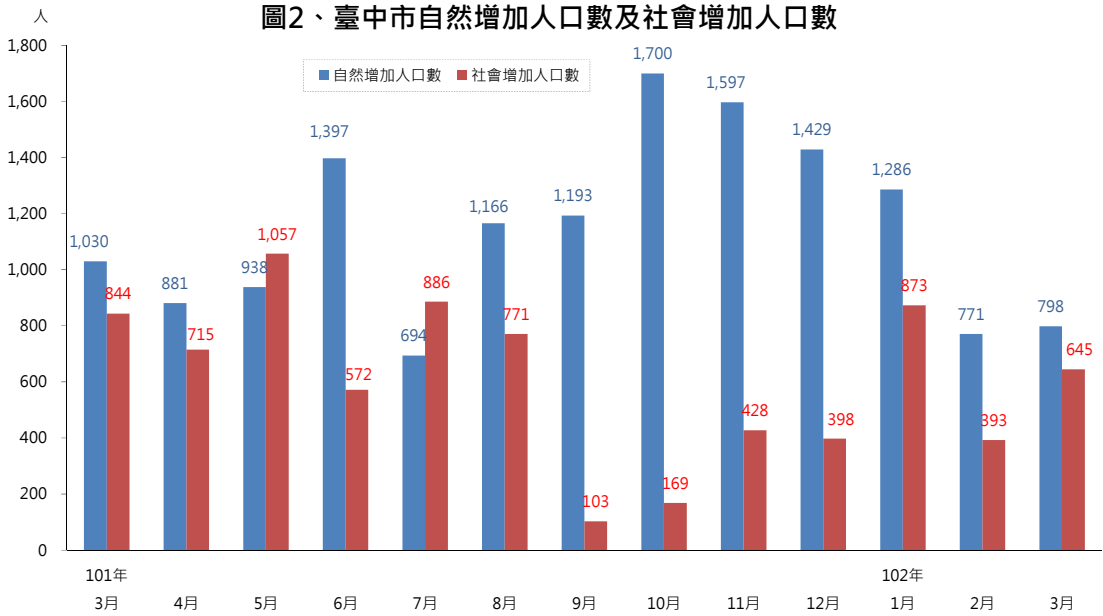
102年3月觀光旅館住用率為68.91%，其中國際觀光旅館住用
率為83.02%，一般觀光旅館住用率為39.11%；觀光旅館住客數
為5萬1,580人，較上年同期減少6,777人(-11.61%)，其中本國人
為1萬6,349人，較上年同期減少346人(-2.07%)，來臺旅客為3萬
5,231人，較上年同期減少6,431人(-15.44%)。

圖1、臺中市人口數及性比率



資料來源：本府民政局

圖2、臺中市自然增加人口數及社會增加人口數



資料來源：本府民政局

說明：自然增加人口數=當月出生人口數-當月死亡人口數

社會增加人口數=當月遷入人口數-當月遷出人口數

圖3、臺中市公司登記家數及資本額

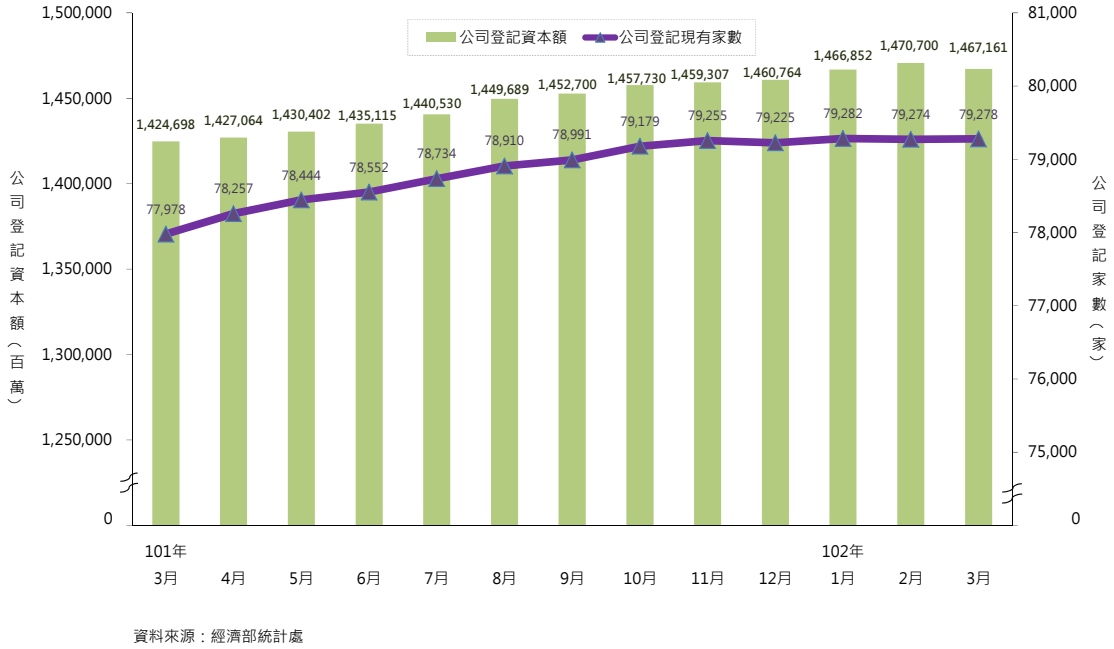


圖4：臺中市商業登記家數及資本額

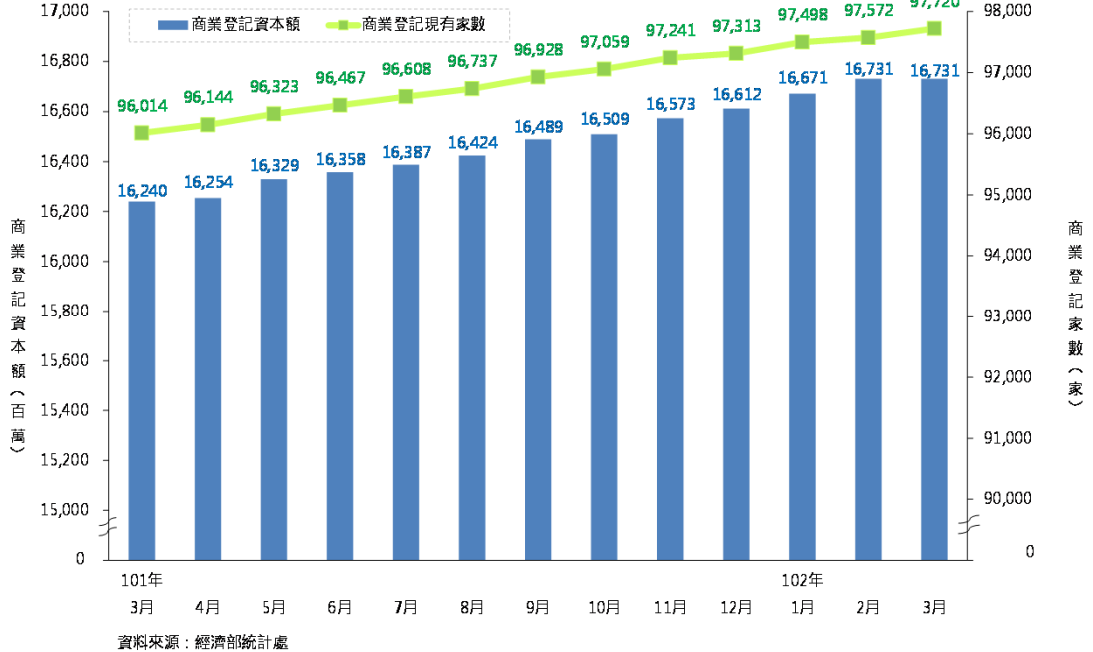
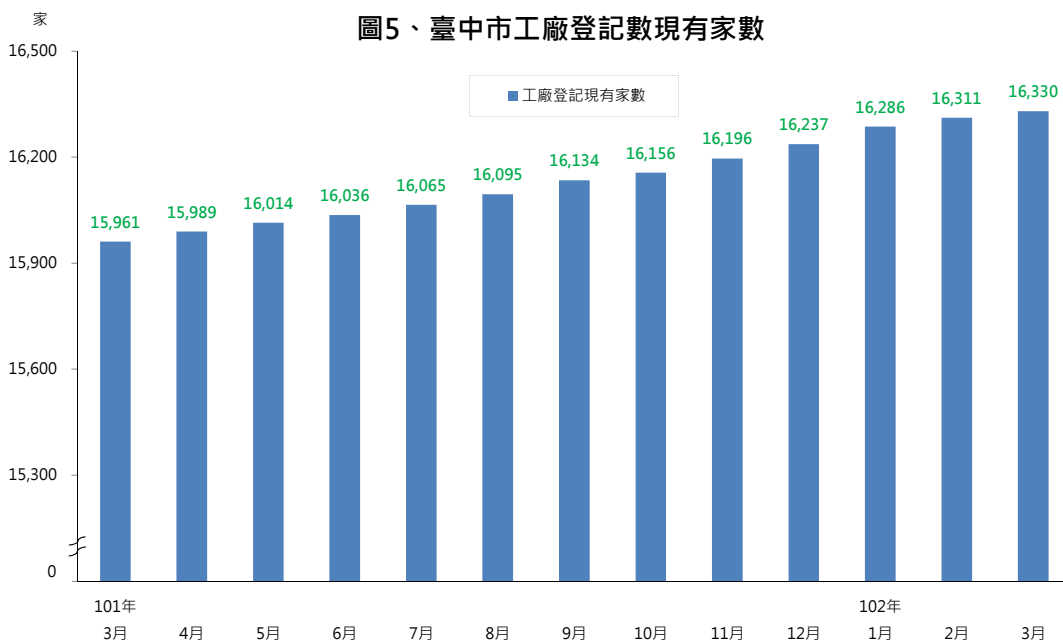
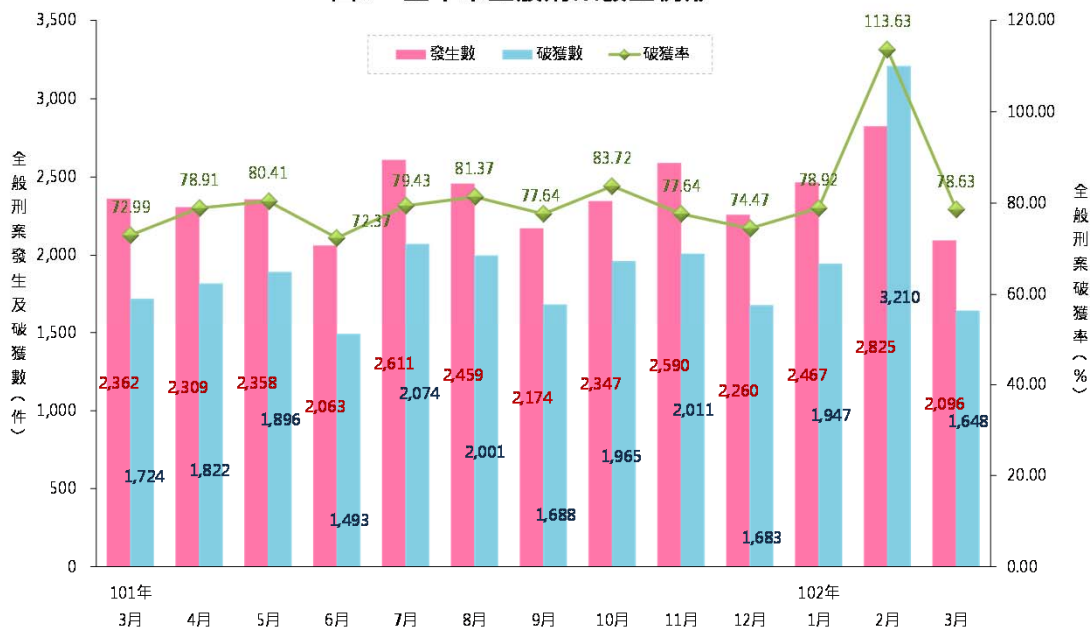


圖5、臺中市工廠登記數現有家數



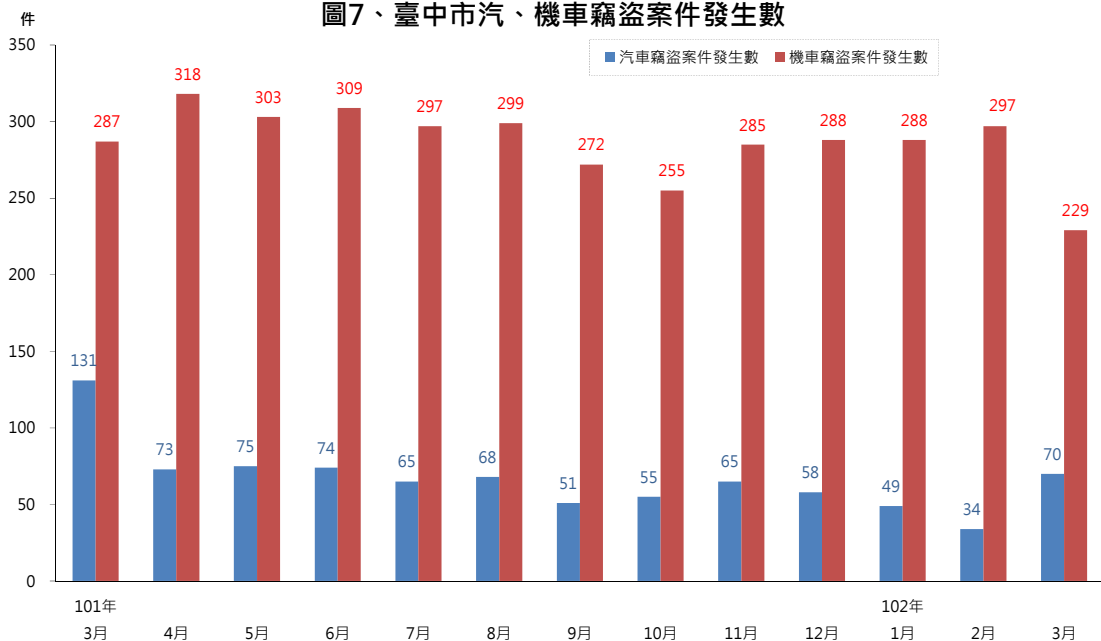
資料來源：經濟部統計處

圖6、臺中市全般刑案發生情形



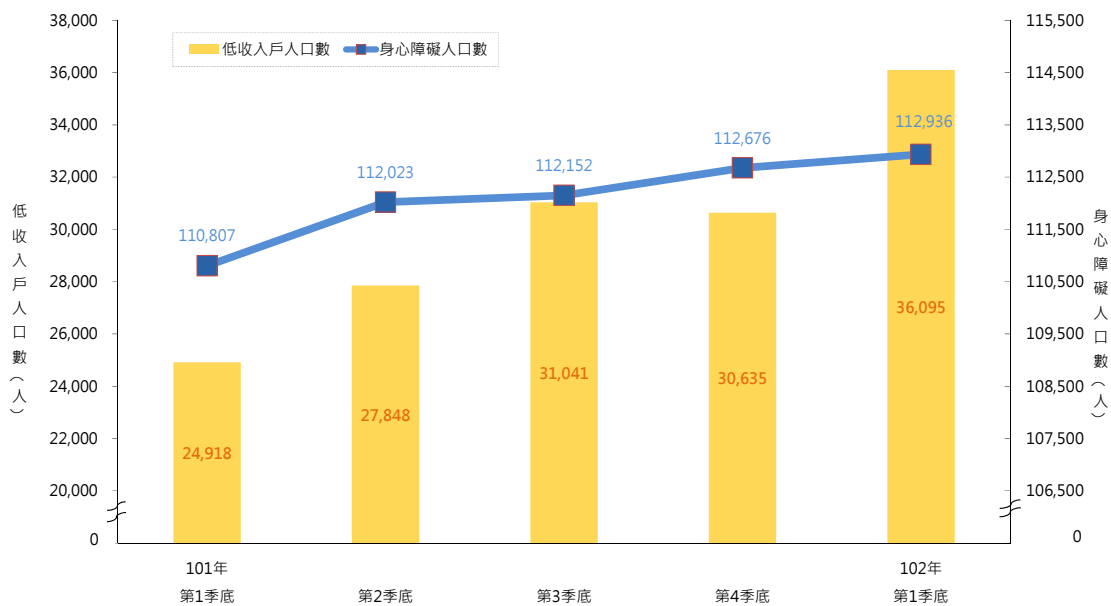
資料來源：本府警察局

圖7、臺中市汽、機車竊盜案件發生數



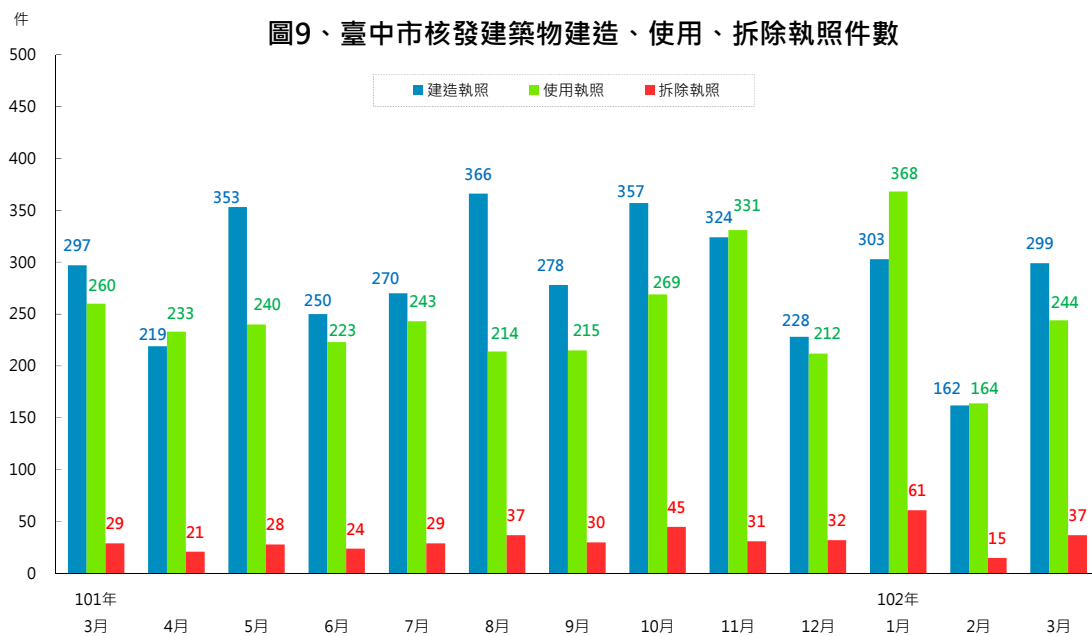
資料來源：本府警察局

圖8、臺中市低收入戶人口數及身心障礙人口數



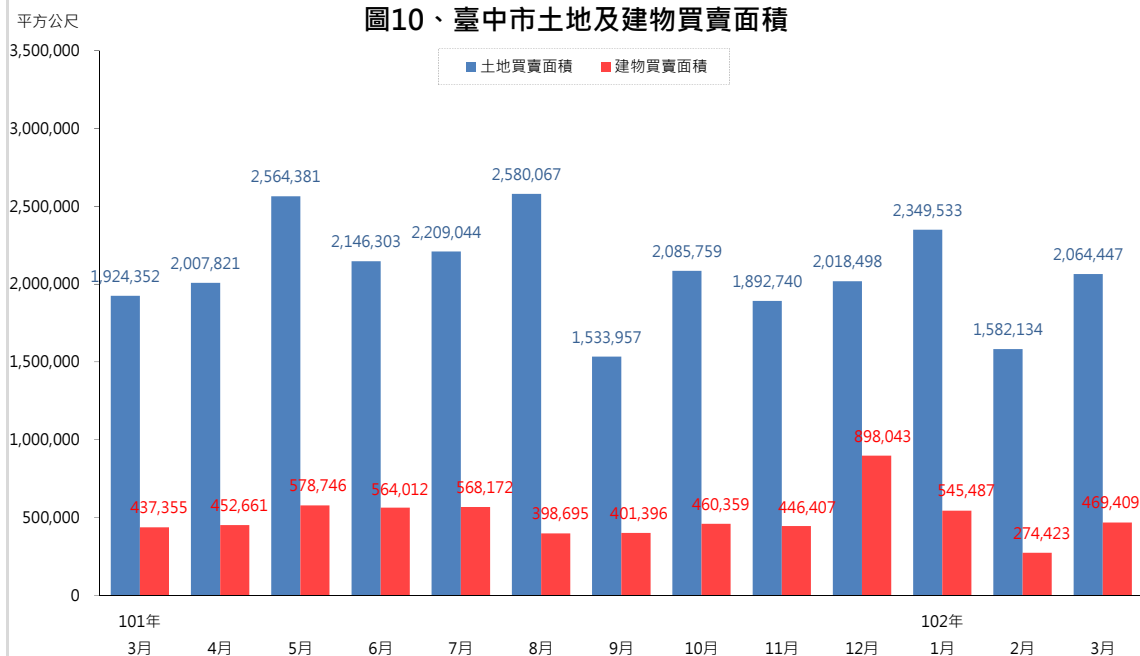
資料來源：本府社會局

圖9、臺中市核發建築物建造、使用、拆除執照件數



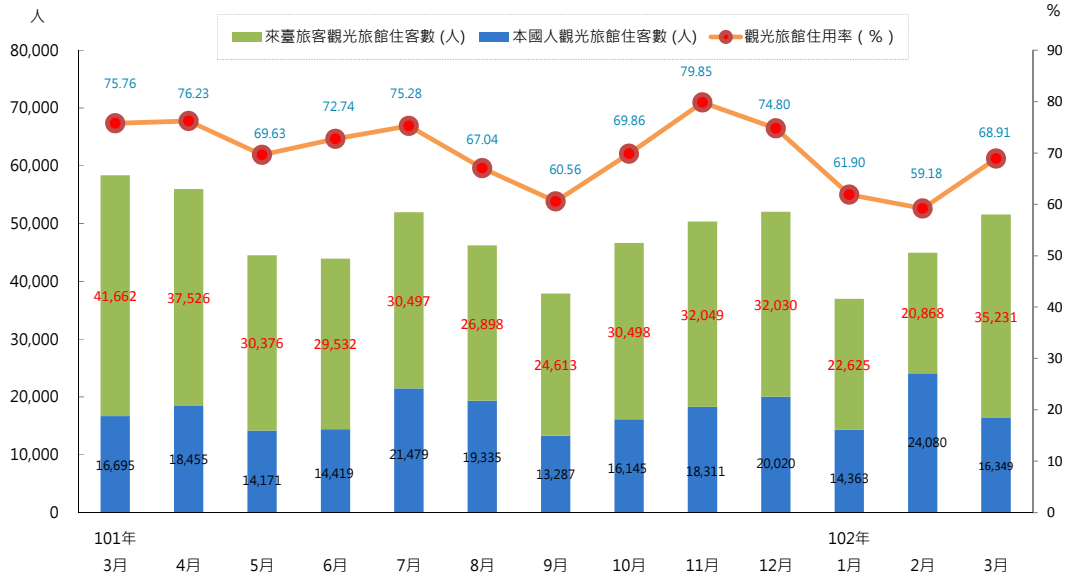
資料來源：本府都市發展局

圖10、臺中市土地及建物買賣面積



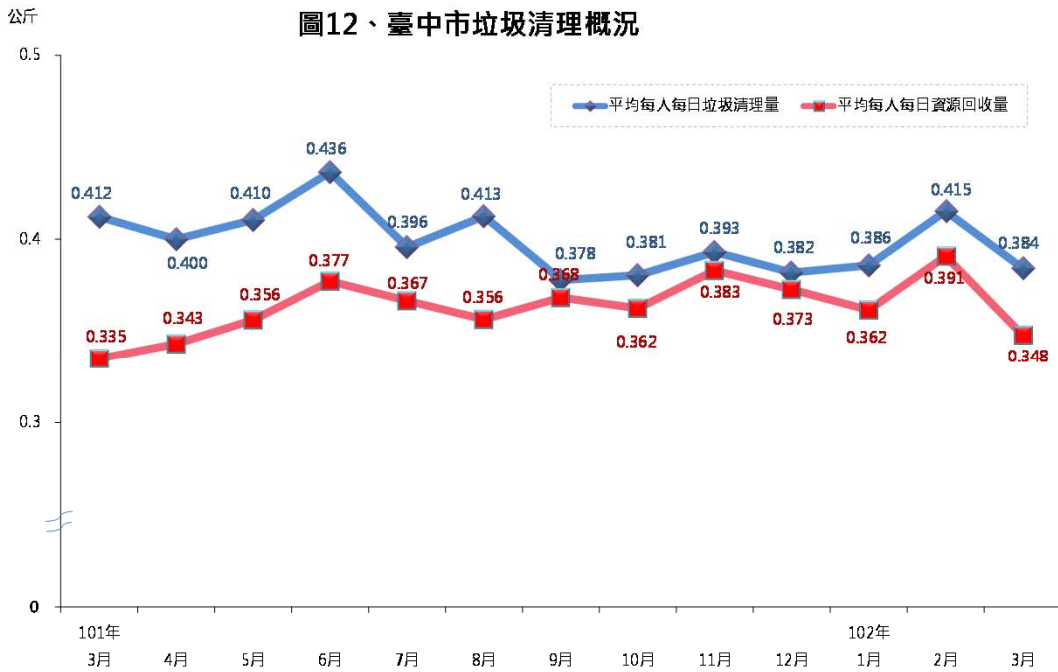
資料來源：本府地政局

圖11、臺中市觀光旅館住客數及住用率



資料來源：本府觀光旅遊局

圖12、臺中市垃圾清理概況



資料來源：本府環境保護局

1. 土 地 人 口

年月底別	土地面積 (平方公里)	里數 (里)	鄰數 (鄰)	戶數 (戶)	人 口 數(人)			性比例 (男/百女)	戶量 (人/戶)	人口密度 (人/平方公里)
					合 計	男	女			
93年底	2,214.90	603	12,382	762,623	2,548,332	1,282,701	1,265,631	101.35	3.342	1,150.54
94年底	2,214.90	623	12,717	776,224	2,566,220	1,289,781	1,276,439	101.05	3.306	1,158.62
95年底	2,214.90	625	12,765	789,465	2,587,828	1,298,422	1,289,406	100.70	3.278	1,168.37
96年底	2,214.90	625	12,884	804,426	2,606,794	1,305,410	1,301,384	100.31	3.241	1,176.94
97年底	2,214.90	625	12,960	820,600	2,624,072	1,311,990	1,312,082	99.99	3.198	1,184.74
98年底	2,214.90	625	12,982	837,042	2,635,761	1,315,222	1,320,539	99.60	3.149	1,190.01
99年底	2,214.90	625	13,004	852,788	2,648,419	1,319,156	1,329,263	99.24	3.106	1,195.73
100年底	2,214.90	625	13,004	867,854	2,664,394	1,324,894	1,339,500	98.91	3.070	1,202.94
101年底	2,214.90	625	13,004	883,302	2,684,893	1,333,194	1,351,699	98.63	3.040	1,212.20
3月底	2,214.90	625	13,004	871,092	2,668,799	1,326,578	1,342,221	98.83	3.064	1,204.93
4月底	2,214.90	625	13,004	872,214	2,670,395	1,327,186	1,343,209	98.81	3.062	1,205.65
5月底	2,214.90	625	13,004	873,922	2,672,390	1,327,944	1,344,446	98.77	3.058	1,206.55
6月底	2,214.90	625	13,004	875,159	2,674,359	1,328,771	1,345,588	98.75	3.056	1,207.44
7月底	2,214.90	625	13,004	877,011	2,675,939	1,329,403	1,346,536	98.73	3.051	1,208.16
8月底	2,214.90	625	13,004	879,098	2,677,876	1,330,225	1,347,651	98.71	3.046	1,209.03
9月底	2,214.90	625	13,004	880,904	2,679,172	1,330,795	1,348,377	98.70	3.041	1,209.61
10月底	2,214.90	625	13,004	881,529	2,681,041	1,331,586	1,349,455	98.68	3.041	1,210.46
11月底	2,214.90	625	13,004	882,449	2,683,066	1,332,440	1,350,626	98.65	3.040	1,211.37
12月底	2,214.90	625	13,004	883,302	2,684,893	1,333,194	1,351,699	98.63	3.040	1,212.20
102年底										
1月底	2,214.90	625	13,004	884,193	2,687,052	1,334,080	1,352,972	98.60	3.039	1,213.17
2月底	2,214.90	625	13,004	884,857	2,688,216	1,334,506	1,353,710	98.58	3.038	1,213.70
3月底	2,214.90	625	13,004	886,117	2,689,659	1,335,031	1,354,628	98.55	3.035	1,214.35
當 期 較 上 期 增 減	-	-	-	0.14	0.05	0.04	0.07	(-0.03)	(-0.003)	(0.65)
當 期 較 上 年 同 期 增 減	-	-	-	1.72	0.78	0.64	0.92	(-0.28)	(-0.028)	(9.42)

資料來源：本府地政局及民政局

附 註：人口資料係戶籍登記數

2. 各 區 土 地 人 口

中華民國102年3月底

區 別	土地面積 (平方公里)	里數 (里)	鄰數 (鄰)	戶 數 (戶)	人 口 數(人)			性比例 (男/百女)	戶量 (人/戶)	人口密度 (人/平方公里)
					合 計	男	女			
總 計	2,214.90	625	13,004	886,117	2,689,659	1,335,031	1,354,628	98.55	3.04	1,214.35
中區	0.88	8	236	8,041	20,567	10,211	10,356	98.60	2.56	23,363.63
東區	9.29	17	421	26,559	74,324	37,319	37,005	100.85	2.80	8,004.31
南區	6.81	22	630	44,349	117,073	56,655	60,418	93.77	2.64	17,191.08
西區	5.70	25	628	44,263	116,751	55,743	61,008	91.37	2.64	20,467.55
北區	6.94	36	861	57,307	147,836	71,394	76,442	93.40	2.58	21,309.39
西屯區	39.85	39	990	77,259	213,554	103,020	110,534	93.20	2.76	5,359.39
南屯區	31.26	25	568	56,225	158,836	76,597	82,239	93.14	2.83	5,081.48
北屯區	62.70	42	929	87,995	253,499	122,561	130,938	93.60	2.88	4,042.83
豐原區	41.18	36	800	51,178	166,157	82,346	83,811	98.25	3.25	4,034.45
東勢區	117.41	25	383	17,170	52,341	27,113	25,228	107.47	3.05	445.81
大甲區	58.52	29	401	22,157	78,075	39,579	38,496	102.81	3.52	1,334.18
清水區	64.17	32	599	25,537	85,756	44,169	41,587	106.21	3.36	1,336.37
沙鹿區	40.46	21	431	25,678	85,236	43,268	41,968	103.10	3.32	2,106.65
梧棲區	16.60	14	398	16,418	55,908	28,248	27,660	102.13	3.41	3,366.96
后里區	58.94	18	265	15,147	54,106	27,672	26,434	104.68	3.57	917.92
神岡區	35.04	16	292	18,252	64,579	33,163	31,416	105.56	3.54	1,842.77
潭子區	25.85	16	302	33,844	103,707	51,526	52,181	98.74	3.06	4,011.92
大雅區	32.41	15	359	27,206	91,649	46,036	45,613	100.93	3.37	2,827.72
新社區	68.89	13	201	7,425	25,371	13,221	12,150	108.81	3.42	368.30
石岡區	18.21	10	119	4,875	15,703	8,173	7,530	108.54	3.22	862.30
外埔區	42.41	11	195	9,073	31,764	16,332	15,432	105.83	3.50	748.98
大安區	27.40	12	114	5,313	19,809	10,433	9,376	111.27	3.73	722.84
烏日區	43.40	16	287	21,599	70,214	35,518	34,696	102.37	3.25	1,617.71
大肚區	37.00	17	335	16,323	55,979	28,670	27,309	104.98	3.43	1,512.85
龍井區	38.04	16	282	21,411	75,179	38,148	37,031	103.02	3.51	1,976.43
霧峰區	98.08	20	398	19,160	64,146	32,891	31,255	105.23	3.35	654.03
太平區	120.75	39	707	57,076	177,145	88,609	88,536	100.08	3.10	1,467.07
大里區	28.88	27	756	64,876	203,801	100,700	103,101	97.67	3.14	7,057.85
和平區	1,037.82	8	117	4,401	10,594	5,716	4,878	117.18	2.41	10.21

資料來源：本府地政局及民政局

3.人口年齡分配

年月別	幼年(0-14歲)		青壯年(15-64歲)		老年(65歲以上)		扶養比 ^① (%)	老化指數 ^② (%)	平均年齡 (歲)
	人口數(人)	占全市人口 比率(%)	人口數(人)	占全市人口 比率(%)	人口數(人)	占全市人口 比率(%)			
93年底	544,774	21.38	1,809,907	71.02	193,651	7.60	40.80	35.55	33.54
94年底	530,473	20.67	1,835,309	71.52	200,438	7.81	39.82	37.78	34.01
95年底	517,969	20.02	1,862,373	71.97	207,486	8.02	38.95	40.06	34.49
96年底	505,367	19.39	1,887,740	72.42	213,687	8.20	38.09	42.28	34.94
97年底	490,931	18.71	1,913,461	72.92	219,680	8.37	37.14	44.75	35.39
98年底	474,959	18.02	1,935,036	73.41	225,766	8.57	36.21	47.53	35.87
99年底	456,296	17.23	1,962,096	74.09	230,027	8.69	34.98	50.41	36.40
100年底	441,335	16.56	1,987,907	74.61	235,152	8.83	34.03	53.28	36.85
101年底	431,211	16.06	2,010,485	74.88	243,197	9.06	33.54	56.40	37.22
3月底	439,033	16.45	1,993,019	74.68	236,747	8.87	33.91	53.92	36.94
4月底	438,254	16.41	1,994,617	74.69	237,524	8.89	33.88	54.20	36.97
5月底	437,660	16.38	1,996,762	74.72	237,968	8.90	33.84	54.37	36.99
6月底	437,207	16.35	1,998,840	74.74	238,312	8.91	33.80	54.51	37.01
7月底	436,160	16.30	2,001,055	74.78	238,724	8.92	33.73	54.73	37.04
8月底	435,356	16.26	2,003,186	74.81	239,334	8.94	33.68	54.97	37.07
9月底	433,809	16.19	2,005,138	74.84	240,225	8.97	33.62	55.38	37.12
10月底	432,828	16.14	2,006,998	74.86	241,215	9.00	33.58	55.73	37.15
11月底	431,998	16.10	2,008,887	74.87	242,181	9.03	33.56	56.06	37.19
12月底	431,211	16.06	2,010,485	74.88	243,197	9.06	33.54	56.40	37.22
102年底									
1月底	431,353	16.05	2,011,693	74.87	244,006	9.08	33.57	56.57	37.25
2月底	430,848	16.03	2,012,449	74.86	244,919	9.11	33.58	56.85	37.28
3月底	430,414	16.00	2,013,615	74.87	245,630	9.13	33.57	57.07	37.32
當期較上期增減	-0.10	(-0.02)	0.06	(0.00)	0.29	(0.02)	(-0.01)	(0.22)	(0.04)
當期較上年同期增減	-1.96	(-0.45)	1.03	(0.19)	3.75	(0.26)	(-0.33)	(3.14)	(0.38)

資料來源：本府民政局

附註：①扶養比=(0-14歲人口數+65歲以上人口數)÷(15-64歲人口數)×100。②老化指數=(65歲以上人口數)÷(0-14歲人口數)×100。

4.人口成長

年月別	人口總增加數		自然增加			社會增加		
			增加人數	出生人數	死亡人數	增加人數	遷入人數	遷出人數
93年	18,569	12,472	25,068	12,596	6,097	152,251	146,154	
94年	17,888	11,049	24,049	13,000	6,839	244,261	237,422	
95年	21,608	10,933	23,847	12,914	10,675	174,829	164,154	
96年	18,966	11,116	24,603	13,487	7,850	142,848	134,998	
97年	17,278	9,821	23,647	13,826	7,457	148,328	140,871	
98年	11,689	8,796	22,601	13,805	2,893	139,366	136,473	
99年	12,658	5,197	19,537	14,340	7,461	143,182	135,721	
100年	15,975	9,112	24,027	14,915	6,863	138,008	131,145	
101年	20,499	13,307	28,324	15,017	7,192	138,734	131,542	
3月	1,874	1,030	2,440	1,410	844	13,113	12,269	
4月	1,596	881	2,164	1,283	715	11,487	10,772	
5月	1,995	938	2,205	1,267	1,057	12,829	11,772	
6月	1,969	1,397	2,517	1,120	572	11,224	10,652	
7月	1,580	694	2,029	1,335	886	13,636	12,750	
8月	1,937	1,166	2,407	1,241	771	14,264	13,493	
9月	1,296	1,193	2,247	1,054	103	10,861	10,758	
10月	1,869	1,700	2,972	1,272	169	10,662	10,493	
11月	2,025	1,597	2,753	1,156	428	9,777	9,349	
12月	1,827	1,429	2,583	1,154	398	9,838	9,440	
102年								
1月	2,159	1,286	2,778	1,492	873	11,250	10,377	
2月	1,164	771	1,895	1,124	393	8,499	8,106	
3月	1,443	798	2,084	1,286	645	11,778	11,133	
當期較上期增減	23.97	3.50	9.97	14.41	64.12	38.58	37.34	
當期較上年同期增減	-23.00	-22.52	-14.59	-8.79	-23.58	-10.18	-9.26	

資料來源：本府民政局

附註：①自然增加數=出生數-死亡數；②社會增加數=遷入數-遷出數；③人口增加數=自然增加數+社會增加數

4.人口成長(續1)

年月別	總增加率(‰)	自然增加			社會增加		
		增加率(‰)	出生率(‰)	死亡率(‰)	增加率(‰)	遷入率(‰)	遷出率(‰)
93年	7.31	4.91	9.87	4.96	2.40	59.96	57.56
94年	6.99	4.32	9.40	5.08	2.67	95.52	92.84
95年	8.38	4.24	9.25	5.01	4.14	67.84	63.70
96年	7.30	4.28	9.47	5.19	3.02	55.00	51.98
97年	6.61	3.76	9.04	5.29	2.85	56.71	53.86
98年	4.44	3.34	8.59	5.25	1.10	52.99	51.89
99年	4.79	1.97	7.39	5.43	2.82	54.19	51.37
100年	6.01	3.43	9.04	5.61	2.58	51.95	49.37
101年	7.69	4.99	10.62	5.63	2.70	52.03	49.33
3月	8.29	4.56	10.80	6.24	3.74	58.03	54.30
4月	7.29	4.03	9.89	5.86	3.27	52.50	49.23
5月	8.82	4.15	9.75	5.60	4.67	56.70	52.03
6月	8.99	6.38	11.49	5.11	2.61	51.22	48.61
7月	6.97	3.06	8.95	5.89	3.91	60.18	56.27
8月	8.54	5.14	10.62	5.47	3.40	62.91	59.51
9月	5.90	5.43	10.23	4.80	0.47	49.47	49.00
10月	8.23	7.49	13.09	5.60	0.74	46.97	46.22
11月	9.21	7.26	12.52	5.26	1.95	44.47	42.53
12月	8.30	6.29	11.36	5.08	1.75	43.28	41.53
102年							
1月	9.46	5.64	12.18	6.54	3.83	49.32	45.49
2月	5.65	3.74	9.19	5.45	1.91	41.22	39.32
3月	6.32	3.49	9.13	5.63	2.82	51.57	48.75
當期較上期增減	(0.67)	(-0.25)	(-0.07)	(0.18)	(0.92)	(10.35)	(9.43)
當期較上年同期增減	(-1.97)	(-1.06)	(-1.67)	(-0.61)	(-0.91)	(-6.46)	(-5.55)

資料來源：本府民政局

附註：①本表係以本年(月)底及上年(月)底平均數為分母。②為便於比較，各月之各率皆折合為年率。

4.人口成長(續完)

年月別	出生人數(人)			出生情形(人)			非婚生及無依嬰兒所佔比例(%)
	男	女	性比例(男/百女)	婚生	非婚生	無依 ^①	
93年	13,035	12,033	108.33	24,126	933	9	3.76
94年	12,585	11,464	109.78	23,030	1,015	4	4.24
95年	12,515	11,332	110.44	22,808	1,038	1	4.36
96年	12,702	11,901	106.73	23,434	1,158	11	4.75
97年	12,308	11,339	108.55	22,625	1,015	7	4.32
98年	11,769	10,832	108.65	21,691	907	3	4.03
99年	10,233	9,304	109.98	18,636	898	3	4.61
100年	12,443	11,584	107.42	23,139	883	5	3.70
101年	14,628	13,696	106.80	27,331	991	2	3.51
3月	1,294	1,146	112.91	2,362	78	-	3.20
4月	1,092	1,072	101.87	2,087	77	-	3.56
5月	1,143	1,062	107.63	2,131	74	-	3.36
6月	1,310	1,207	108.53	2,420	97	-	3.85
7月	1,050	979	107.25	1,957	72	-	3.55
8月	1,228	1,179	104.16	2,314	93	-	3.86
9月	1,190	1,057	112.58	2,159	88	-	3.92
10月	1,510	1,462	103.28	2,882	90	-	3.03
11月	1,432	1,321	108.40	2,660	92	1	3.38
12月	1,312	1,271	103.23	2,498	85	-	3.29
102年							
1月	1,443	1,335	108.09	2,681	97	-	3.49
2月	961	934	102.89	1,827	68	-	3.59
3月	1,053	1,031	102.13	2,001	82	1	3.98
當期較上期增減	9.57	10.39	(-0.76)	9.52	20.59	--	(0.39)
當期較上年同期增減	-18.62	-10.03	(-10.78)	-15.28	5.13	--	(0.79)

資料來源：本府民政局

附註：①無依：胎兒出生後即被其父母所遺棄，經由他人發現，並經發現人或留養人申辦出生登記者。

5.各 行 政 區 人 口 消 長

年月底別	總計		中區		東區		南區		西區		北區	
	人口數	增減率(%)	人口數	增減率(%)	人口數	增減率(%)	人口數	增減率(%)	人口數	增減率(%)	人口數	增減率(%)
93年底	2,548,332	0.73	23,762	0.96	70,529	0.27	116,401	0.73	105,943	0.98	147,249	-0.46
94年底	2,566,220	0.70	24,062	1.26	72,374	2.62	116,676	0.24	107,272	1.25	146,787	-0.31
95年底	2,587,828	0.84	23,527	-2.22	73,091	0.99	116,156	-0.45	109,243	1.84	146,665	-0.08
96年底	2,606,794	0.73	24,010	2.05	73,748	0.90	116,812	0.56	110,358	1.02	147,469	0.55
97年底	2,624,072	0.66	23,603	-1.70	74,072	0.44	117,325	0.44	111,878	1.38	147,721	0.17
98年底	2,635,761	0.45	23,228	-1.59	73,891	-0.24	117,390	0.06	112,722	0.75	147,529	-0.13
99年底	2,648,419	0.48	22,472	-3.25	73,969	0.11	113,659	-3.18	117,365	4.12	147,639	0.07
100年底	2,664,394	0.60	21,610	-3.84	73,960	-0.01	115,032	1.21	117,210	-0.13	147,679	0.03
101年底	2,684,893	0.77	20,647	-4.46	74,282	0.44	116,807	1.54	116,784	-0.36	147,798	0.08
3月底	2,668,799	0.07	21,413	-0.36	73,936	-0.03	115,237	0.04	117,262	0.04	147,673	-0.04
4月底	2,670,395	0.06	21,331	-0.38	73,985	0.07	115,368	0.11	117,265	0.00	147,628	-0.03
5月底	2,672,390	0.07	21,268	-0.30	74,026	0.06	115,428	0.05	117,334	0.06	147,641	0.01
6月底	2,674,359	0.07	21,165	-0.48	74,025	-0.00	115,508	0.07	117,262	-0.06	147,671	0.02
7月底	2,675,939	0.06	21,078	-0.41	74,044	0.03	115,619	0.10	117,115	-0.13	147,654	-0.01
8月底	2,677,876	0.07	20,935	-0.68	74,158	0.15	116,049	0.37	116,918	-0.17	147,651	-0.00
9月底	2,679,172	0.05	20,832	-0.49	74,186	0.04	116,428	0.33	116,779	-0.12	147,649	-0.00
10月底	2,681,041	0.07	20,740	-0.44	74,223	0.05	116,590	0.14	116,684	-0.08	147,720	0.05
11月底	2,683,066	0.08	20,712	-0.14	74,225	0.00	116,668	0.07	116,748	0.05	147,762	0.03
12月底	2,684,893	0.07	20,647	-0.31	74,282	0.08	116,807	0.12	116,784	0.03	147,798	0.02
102年底												
1月底	2,687,052	0.08	20,637	-0.05	74,311	0.04	116,948	0.12	116,830	0.04	147,856	0.04
2月底	2,688,216	0.04	20,615	-0.11	74,352	0.06	116,977	0.02	116,750	-0.07	147,752	-0.07
3月底	2,689,659	0.05	20,567	-0.23	74,324	-0.04	117,073	0.08	116,751	0.00	147,836	0.06
當期較上年 同期增減	0.78		-3.95		0.52		1.59		-0.44		0.11	

資料來源：本府民政局

5.各 行 政 區 人 口 消 長 (續 1)

年月底別	西屯區		南屯區		北屯區		豐原區		東勢區		大甲區	
	人口數	增減率(%)	人口數	增減率(%)	人口數	增減率(%)	人口數	增減率(%)	人口數	增減率(%)	人口數	增減率(%)
93年底	188,656	2.02	138,674	2.04	230,078	1.68	163,228	0.25	56,230	-0.94	79,643	0.43
94年底	192,996	2.30	139,808	0.82	232,803	1.18	163,746	0.32	55,681	-0.98	79,636	-0.01
95年底	195,444	1.27	143,597	2.71	236,669	1.66	164,051	0.19	55,259	-0.76	79,496	-0.18
96年底	197,900	1.26	145,983	1.66	239,618	1.25	164,619	0.35	54,790	-0.85	79,264	-0.29
97年底	201,333	1.73	148,206	1.52	241,990	0.99	165,238	0.38	54,201	-1.08	78,917	-0.44
98年底	203,680	1.17	150,884	1.81	244,311	0.96	165,245	0.00	53,696	-0.93	78,707	-0.27
99年底	206,536	1.40	153,779	1.92	246,880	1.05	165,433	0.11	53,259	-0.81	78,387	-0.41
100年底	209,672	1.52	155,768	1.29	249,742	1.16	165,609	0.11	52,780	-0.90	78,118	-0.34
101年底	212,750	1.47	158,300	1.63	252,668	1.17	166,085	0.29	52,403	-0.71	77,986	-0.17
3月底	210,461	0.21	156,368	0.19	250,414	0.12	165,802	0.02	52,652	-0.06	78,147	-0.04
4月底	210,715	0.12	156,608	0.15	250,661	0.10	165,909	0.06	52,651	-0.00	78,158	0.01
5月底	211,268	0.26	156,789	0.12	250,952	0.12	165,863	-0.03	52,633	-0.03	78,141	-0.02
6月底	211,435	0.08	157,018	0.15	251,243	0.12	165,912	0.03	52,606	-0.05	78,124	-0.02
7月底	211,642	0.10	157,428	0.26	251,402	0.06	165,949	0.02	52,538	-0.13	78,097	-0.03
8月底	211,892	0.12	157,583	0.10	251,750	0.14	165,976	0.02	52,527	-0.02	78,035	-0.08
9月底	212,259	0.17	157,671	0.06	251,941	0.08	165,991	0.01	52,475	-0.10	78,012	-0.03
10月底	212,457	0.09	157,864	0.12	252,159	0.09	165,999	0.00	52,420	-0.10	78,002	-0.01
11月底	212,628	0.08	158,108	0.15	252,444	0.11	166,053	0.03	52,410	-0.02	78,002	-
12月底	212,750	0.06	158,300	0.12	252,668	0.09	166,085	0.02	52,403	-0.01	77,986	-0.02
102年底												
1月底	213,176	0.20	158,485	0.12	252,887	0.09	166,111	0.02	52,340	-0.12	78,035	0.06
2月底	213,309	0.06	158,620	0.09	253,173	0.11	166,101	-0.01	52,358	0.03	78,050	0.02
3月底	213,554	0.11	158,836	0.14	253,499	0.13	166,157	0.03	52,341	-0.03	78,075	0.03
當期較上年 同期增減	1.47		1.58		1.23		0.21		-0.59		-0.09	

資料來源：本府民政局

5.各 行 政 區 人 口 消 長 (續 2)

年月底別	清水區		沙鹿區		梧棲區		后里區		神岡區		潭子區	
	人口數	增減率(%)	人口數	增減率(%)	人口數	增減率(%)	人口數	增減率(%)	人口數	增減率(%)	人口數	增減率(%)
93年底	85,700	0.16	75,043	0.93	52,378	1.10	55,042	-1.14	63,852	0.36	94,834	0.65
94年底	85,572	-0.15	75,862	1.09	53,166	1.50	54,776	-0.48	63,817	-0.05	95,462	0.66
95年底	85,728	0.18	77,273	1.86	53,723	1.05	54,630	-0.27	64,230	0.65	96,450	1.03
96年底	85,948	0.26	78,436	1.51	54,195	0.88	54,562	-0.12	64,271	0.06	97,416	1.00
97年底	85,770	-0.21	79,553	1.42	54,748	1.02	54,566	0.01	64,159	-0.17	98,456	1.07
98年底	85,743	-0.03	80,640	1.37	54,943	0.36	54,401	-0.30	63,982	-0.28	99,677	1.24
99年底	85,620	-0.14	81,534	1.11	55,262	0.58	54,287	-0.21	63,753	-0.36	100,481	0.81
100年底	85,629	0.01	83,238	2.09	55,544	0.51	54,033	-0.47	63,921	0.26	101,781	1.29
101年底	85,734	0.12	84,797	1.87	55,857	0.56	54,089	0.10	64,534	0.96	103,516	1.70
3月底	85,662	0.03	83,598	0.19	55,611	0.11	54,063	0.03	64,015	0.02	102,184	0.12
4月底	85,676	0.02	83,732	0.16	55,653	0.08	54,042	-0.04	64,068	0.08	102,229	0.04
5月底	85,684	0.01	83,833	0.12	55,697	0.08	54,043	0.00	64,199	0.20	102,325	0.09
6月底	85,692	0.01	83,940	0.13	55,777	0.14	54,030	-0.02	64,285	0.13	102,526	0.20
7月底	85,658	-0.04	84,094	0.18	55,797	0.04	54,020	-0.02	64,356	0.11	102,737	0.21
8月底	85,646	-0.01	84,277	0.22	55,781	-0.03	54,029	0.02	64,410	0.08	102,872	0.13
9月底	85,626	-0.02	84,390	0.13	55,783	0.00	54,017	-0.02	64,417	0.01	103,065	0.19
10月底	85,667	0.05	84,528	0.16	55,797	0.03	54,056	0.07	64,464	0.07	103,247	0.18
11月底	85,712	0.05	84,683	0.18	55,823	0.05	54,091	0.06	64,497	0.05	103,379	0.13
12月底	85,734	0.03	84,797	0.13	55,857	0.06	54,089	-0.00	64,534	0.06	103,516	0.13
102年底												
1月底	85,738	0.00	85,000	0.24	55,847	-0.02	54,131	0.08	64,635	0.16	103,573	0.06
2月底	85,732	-0.01	85,132	0.16	55,868	0.04	54,118	-0.02	64,645	0.02	103,667	0.09
3月底	85,756	0.03	85,236	0.12	55,908	0.07	54,106	-0.02	64,579	-0.10	103,707	0.04
當期較上年 同期增減	0.11		1.96		0.53		0.08		0.88		1.49	

資料來源：本府民政局

5.各 行 政 區 人 口 消 長 (續 3)

年月底別	大雅區		新社區		石岡區		外埔區		大安區		烏日區	
	人口數	增減率(%)	人口數	增減率(%)	人口數	增減率(%)	人口數	增減率(%)	人口數	增減率(%)	人口數	增減率(%)
93年底	85,177	1.04	26,333	-0.87	15,650	1.25	31,253	-0.43	21,099	-0.89	65,765	0.54
94年底	85,739	0.66	26,194	-0.53	15,887	1.51	31,428	0.56	20,964	-0.64	66,083	0.48
95年底	86,993	1.46	25,915	-1.07	16,109	1.40	31,630	0.64	20,817	-0.70	67,065	1.49
96年底	87,976	1.13	25,820	-0.37	16,167	0.36	31,888	0.82	20,787	-0.14	67,445	0.57
97年底	88,864	1.01	25,819	-0.00	16,162	-0.03	31,986	0.31	20,605	-0.88	67,970	0.78
98年底	89,499	0.71	25,761	-0.22	16,146	-0.10	32,007	0.07	20,417	-0.91	68,373	0.59
99年底	89,825	0.36	25,637	-0.48	15,976	-1.05	32,051	0.14	20,308	-0.53	68,709	0.49
100年底	90,591	0.85	25,495	-0.55	15,792	-1.15	32,005	-0.14	20,081	-1.12	69,224	0.75
101年底	91,367	0.86	25,378	-0.46	15,763	-0.18	31,797	-0.65	19,910	-0.85	70,068	1.22
3月底	90,714	0.07	25,431	-0.09	15,764	-0.08	31,922	-0.03	20,010	-0.15	69,413	0.05
4月底	90,802	0.10	25,411	-0.08	15,769	0.03	31,885	-0.12	19,994	-0.08	69,464	0.07
5月底	90,833	0.03	25,408	-0.01	15,755	-0.09	31,883	-0.01	19,997	0.02	69,555	0.13
6月底	90,894	0.07	25,400	-0.03	15,773	0.11	31,875	-0.03	20,003	0.03	69,651	0.14
7月底	90,998	0.11	25,392	-0.03	15,757	-0.10	31,850	-0.08	19,976	-0.13	69,721	0.10
8月底	91,122	0.14	25,399	0.03	15,766	0.06	31,833	-0.05	19,943	-0.17	69,730	0.01
9月底	91,085	-0.04	25,391	-0.03	15,764	-0.01	31,809	-0.08	19,947	0.02	69,761	0.04
10月底	91,179	0.10	25,397	0.02	15,761	-0.02	31,794	-0.05	19,945	-0.01	69,855	0.13
11月底	91,252	0.08	25,388	-0.04	15,761	-	31,794	-	19,924	-0.11	69,934	0.11
12月底	91,367	0.13	25,378	-0.04	15,763	0.01	31,797	0.01	19,910	-0.07	70,068	0.19
102年底												
1月底	91,446	0.09	25,370	-0.03	15,755	-0.05	31,763	-0.11	19,870	-0.20	70,122	0.08
2月底	91,530	0.09	25,384	0.06	15,743	-0.08	31,770	0.02	19,849	-0.11	70,164	0.06
3月底	91,649	0.13	25,371	-0.05	15,703	-0.25	31,764	-0.02	19,809	-0.20	70,214	0.07
當期較上年 同期增減	1.03		-0.24		-0.39		-0.49		-1.00		1.15	

資料來源：本府民政局

5.各 行 政 區 人 口 消 長 (續 完)

年月底別	大肚區		龍井區		霧峰區		太平區		大里區		和平區	
	人口數	增減率(%)	人口數	增減率(%)	人口數	增減率(%)	人口數	增減率(%)	人口數	增減率(%)	人口數	增減率(%)
93年底	55,566	0.70	69,582	1.02	64,957	-0.35	170,363	0.23	184,164	1.58	11,181	-1.13
94年底	55,722	0.28	70,372	1.14	64,747	-0.32	170,712	0.20	186,818	1.44	11,058	-1.10
95年底	55,886	0.29	71,510	1.62	64,627	-0.19	171,139	0.25	189,945	1.67	10,960	-0.89
96年底	55,932	0.08	71,961	0.63	64,474	-0.24	171,628	0.29	192,437	1.31	10,880	-0.73
97年底	55,945	0.02	73,041	1.50	64,228	-0.38	172,363	0.43	194,550	1.10	10,803	-0.71
98年底	55,874	-0.13	73,934	1.22	63,906	-0.50	172,389	0.02	196,056	0.77	10,730	-0.68
99年底	55,725	-0.27	74,474	0.73	63,975	0.11	172,965	0.33	197,716	0.85	10,743	0.12
100年底	55,739	0.03	74,682	0.28	63,904	-0.11	174,284	0.76	200,588	1.45	10,683	-0.56
101年底	55,863	0.22	75,138	0.61	64,183	0.44	176,594	1.33	203,239	1.32	10,556	-1.19
3月底	55,749	0.06	74,654	-0.01	63,936	-0.02	174,755	0.12	201,331	0.16	10,622	-0.06
4月底	55,748	-0.00	74,657	0.00	63,940	0.01	174,899	0.08	201,540	0.10	10,607	-0.14
5月底	55,724	-0.04	74,670	0.02	63,961	0.03	175,168	0.15	201,718	0.09	10,594	-0.12
6月底	55,797	0.13	74,700	0.04	63,931	-0.05	175,425	0.15	202,111	0.19	10,580	-0.13
7月底	55,790	-0.01	74,719	0.03	63,946	0.02	175,605	0.10	202,357	0.12	10,600	0.19
8月底	55,835	0.08	74,795	0.10	64,028	0.13	175,832	0.13	202,533	0.09	10,571	-0.27
9月底	55,820	-0.03	74,815	0.03	64,090	0.10	175,980	0.08	202,633	0.05	10,556	-0.14
10月底	55,820	-	74,998	0.24	64,123	0.05	176,195	0.12	202,784	0.07	10,573	0.16
11月底	55,830	0.02	75,066	0.09	64,194	0.11	176,402	0.12	203,012	0.11	10,564	-0.09
12月底	55,863	0.06	75,138	0.10	64,183	-0.02	176,594	0.11	203,239	0.11	10,556	-0.08
102年底												
1月底	55,896	0.06	75,150	0.02	64,186	0.00	176,889	0.17	203,481	0.12	10,584	0.27
2月底	55,960	0.11	75,146	-0.01	64,138	-0.07	177,081	0.11	203,664	0.09	10,568	-0.15
3月底	55,979	0.03	75,179	0.04	64,146	0.01	177,145	0.04	203,801	0.07	10,594	0.25
當 期 較 上 年 同 期 增 減	0.41		0.70		0.33		1.37		1.23		-0.26	

資料來源：本府民政局

6.原 住 民 人 口

年月份	人口數			占全市人口比例 (%)	性比例 (男/百女)
	合計	男	女		
93年底	22,138	10,292	11,846	0.869	86.882
94年底	23,066	10,687	12,379	0.899	86.332
95年底	24,000	11,095	12,905	0.927	85.974
96年底	24,935	11,538	13,397	0.957	86.124
97年底	26,208	12,126	14,082	0.999	86.110
98年底	26,747	12,416	14,331	1.015	86.637
99年底	27,808	12,831	14,977	1.050	85.671
100年底	28,817	13,290	15,527	1.082	85.593
101年底	29,754	13,739	16,015	1.108	85.788
3月底	29,016	13,383	15,633	1.087	85.607
4月底	29,094	13,419	15,675	1.090	85.608
5月底	29,175	13,440	15,735	1.092	85.415
6月底	29,270	13,483	15,787	1.094	85.406
7月底	29,338	13,511	15,827	1.096	85.367
8月底	29,470	13,575	15,895	1.100	85.404
9月底	29,567	13,622	15,945	1.104	85.431
10月底	29,651	13,675	15,976	1.106	85.597
11月底	29,702	13,699	16,003	1.107	85.603
12月底	29,754	13,739	16,015	1.108	85.788
102年底					
1月底	29,816	13,766	16,050	1.110	85.769
2月底	29,862	13,789	16,073	1.111	85.790
3月底	29,951	13,831	16,120	1.114	85.800
當 期 較 上 期 增 減	0.30	0.30	0.29	(0.003)	(0.010)
當 期 較 上 年 同 期 增 減	3.22	3.35	3.12	(0.026)	(0.193)

資料來源：本府民政局

7. 結 婚 概 況

年月別	結婚對數 (對)	對象		結婚對數中配偶為大陸港 澳及外籍人士之對數比率 (%)	結婚人數中大陸港澳及外 籍配偶之人數比率 (%)	粗結婚率 (‰)
		對象為大陸港澳 配偶(對)	對象為外籍配偶 (對)			
93年	14,608	1,136	2,127	22.34	11.17	5.75
94年	16,062	1,432	1,421	17.76	8.88	6.28
95年	16,121	1,442	975	14.99	7.50	6.26
96年	15,430	1,669	927	16.82	8.41	5.94
97年	17,994	1,165	893	11.44	5.72	6.88
98年	13,505	1,291	837	15.76	7.88	5.14
99年	16,242	1,363	777	13.18	6.59	6.15
100年	19,975	1,428	828	11.29	5.65	7.52
101年	17,109	1,335	865	12.86	6.43	6.40
3月	1,754	101	89	10.83	5.42	0.66
4月	1,192	117	68	15.52	7.76	0.45
5月	1,319	121	77	15.01	7.51	0.49
6月	1,192	118	73	16.02	8.01	0.45
7月	1,454	135	77	14.58	7.29	0.54
8月	965	121	62	18.96	9.48	0.36
9月	871	96	73	19.40	9.70	0.33
10月	1,700	107	70	10.41	5.21	0.63
11月	1,896	99	70	8.91	4.46	0.71
12月	1,881	80	71	8.03	4.01	0.70
102年						
1月	2,212	129	70	9.00	4.50	0.82
2月	925	114	47	17.41	8.70	0.34
3月	1,578	97	79	11.15	5.58	0.59
當 期 較 上 期 增 減	70.59	-14.91	68.09	(-6.25)	(-3.13)	(0.24)
當 期 較 上 年 同 期 增 減	-10.03	-3.96	-11.24	(0.32)	(0.16)	(-0.07)

資料來源：本府民政局。

附 註：粗結婚率=結婚對數/期中人口數*1000

8. 離 婚 概 況

年月別	離婚對數 (對)	對象		離婚對數中配偶為大陸港 澳及外籍人士之對數比率 (%)	離婚人數中大陸港澳及外 籍配偶之人數比率 (%)	粗離婚率 (‰)
		對象為大陸港澳 配偶(對)	對象為外籍配偶 (對)			
93年	7,002	838	351	16.98	8.49	2.76
94年	7,032	735	428	16.54	8.27	2.75
95年	7,235	727	478	16.66	8.33	2.81
96年	6,613	681	459	17.24	8.62	2.55
97年	6,315	641	517	18.34	9.17	2.41
98年	6,410	721	565	20.06	10.03	2.44
99年	6,583	889	531	21.57	10.79	2.49
100年	6,420	783	547	20.72	10.36	2.42
101年	6,390	831	505	20.91	10.45	2.39
3月	576	77	43	20.83	10.42	0.22
4月	570	80	59	24.39	12.19	0.21
5月	591	76	61	23.18	11.59	0.22
6月	521	58	38	18.43	9.21	0.19
7月	639	82	47	20.19	10.09	0.24
8月	535	64	37	18.88	9.44	0.20
9月	531	58	48	19.96	9.98	0.20
10月	577	75	39	19.76	9.88	0.22
11月	483	59	28	18.01	9.01	0.18
12月	466	60	34	20.17	10.09	0.17
102年						
1月	471	54	39	19.75	9.87	0.18
2月	380	45	32	20.26	10.13	0.14
3月	513	71	40	21.64	10.82	0.19
當 期 較 上 期 增 減	35.00	57.78	25.00	(1.37)	(0.69)	(0.05)
當 期 較 上 年 同 期 增 減	-10.94	-7.79	-6.98	(0.80)	(0.40)	(-0.03)

資料來源：本府民政局。

附 註：粗離婚率=離婚對數/期中人口數*1000

9. 預算執行

中華民國102年度(截至 102年3月底止)

科 目	全年度預算數		截至本月止分配預算數		截至本月止累計執行數		
	金額 (千元)	百分比 (%)	金額 (千元)	占預算數 (%)	金額 (千元)	占預算數 (%)	占分配數 (%)
歲入總計	102,439,925	100.00	16,134,018	15.75	16,073,867	15.69	99.63
稅課收入	59,323,250	57.91	10,164,867	17.13	8,704,964	14.67	85.64
工程受益費收入	-	-	-	--	29	--	--
罰款及賠償收入	1,842,822	1.80	309,635	16.80	216,724	11.76	69.99
規費收入	3,141,913	3.07	572,692	18.23	608,814	19.38	106.31
信託管理收入	-	-	-	--	-	--	--
財產收入	3,013,839	2.94	81,184	2.69	123,665	4.10	152.33
營業盈餘及事業收入	6,502,661	6.35	2,661	0.04	2,661	0.04	100.00
補助收入	22,285,080	21.75	4,304,355	19.31	5,205,178	23.36	120.93
捐贈及贈與收入	417,660	0.41	158,830	38.03	154,877	37.08	97.51
自治稅捐收入	-	-	-	--	-	--	--
其他收入	5,912,700	5.77	539,794	9.13	1,056,955	17.88	195.81
歲出總計(依政事別分)	107,556,315	100.00	34,085,599	31.69	24,422,737	22.71	71.65
政權行使支出	860,037	0.80	255,114	29.66	183,925	21.39	72.10
行政支出	1,260,542	1.17	457,684	36.31	285,440	22.64	62.37
民政支出	9,216,214	8.57	3,120,498	33.86	2,208,373	23.96	70.77
財務支出	1,021,724	0.95	357,886	35.03	280,889	27.49	78.49
教育支出	32,431,273	30.15	9,751,557	30.07	9,364,435	28.87	96.03
文化支出	1,931,000	1.80	465,766	24.12	186,538	9.66	40.05
農業支出	2,527,648	2.35	467,340	18.49	141,252	5.59	30.22
工業支出	772,150	0.72	291,782	37.79	186,335	24.13	63.86
交通支出	11,735,376	10.91	2,283,577	19.46	906,607	7.73	39.70
其他經濟服務支出	1,261,941	1.17	295,156	23.39	139,192	11.03	47.16
社會保險支出	691,571	0.64	88,686	12.82	42,431	6.14	47.84
社會救助支出	923,848	0.86	405,065	43.85	198,459	21.48	48.99
福利服務支出	9,048,047	8.41	2,304,909	25.47	803,157	8.88	34.85
國民就業支出	19,375	0.02	2,086	10.77	773	3.99	37.06
醫療保健支出	1,035,856	0.96	352,061	33.99	234,460	22.63	66.60
社區發展支出	2,285,280	2.12	972,750	42.57	74,559	3.26	7.66
環境保護支出	5,843,817	5.43	1,406,643	24.07	980,087	16.77	69.68
退休撫卹給付支出	10,218,222	9.50	5,882,842	57.57	4,783,669	46.82	81.32
警政支出	10,515,088	9.78	3,945,869	37.53	2,757,691	26.23	69.89
債務付息支出	793,000	0.74	350,000	44.14	235,309	29.67	67.23
其他支出	2,755,775	2.56	628,328	22.80	429,156	15.57	68.30
第二預備金	408,531	0.38	-	-	-	-	--
歲出總計(依機關別分)	107,556,315	100.00	34,085,599	31.69	24,422,737	22.71	71.65
市議會	860,037	0.80	255,114	29.66	183,925	21.39	72.10
市政府	6,902,153	6.42	2,052,649	29.74	1,385,276	20.07	67.49
民政局	1,230,673	1.14	440,598	35.80	348,231	28.30	79.04
財政局	954,161	0.89	405,393	42.49	276,987	29.03	68.33
教育局	40,617,137	37.76	14,573,699	35.88	13,795,495	33.96	94.66
經濟發展局	690,685	0.64	189,564	27.45	81,927	11.86	43.22
建設局	7,655,157	7.12	2,272,837	29.69	909,507	11.88	40.02
交通局	6,661,169	6.19	1,102,309	16.55	149,486	2.24	13.56
都市發展局	482,130	0.45	172,962	35.87	108,509	22.51	62.74
農業局	2,136,178	1.99	585,254	27.40	295,025	13.81	50.41
觀光旅遊局	571,256	0.53	105,592	18.48	57,265	10.02	54.23
社會局	8,056,263	7.49	2,249,228	27.92	709,037	8.80	31.52
勞工局	266,420	0.25	84,617	31.76	55,143	20.70	65.17
警察局	10,515,088	9.78	3,945,869	37.53	2,757,690	26.23	69.89
消防局	1,903,425	1.77	694,888	36.51	468,210	24.60	67.38
衛生局	1,035,856	0.96	352,061	33.99	234,460	22.63	66.60
環境保護局	4,439,100	4.13	1,266,855	28.54	976,835	22.01	77.11
文化局	1,052,970	0.98	240,862	22.87	142,785	13.56	59.28
地政局	1,323,304	1.23	460,632	34.81	328,541	24.83	71.32
法制局	152,859	0.14	96,137	62.89	33,563	21.96	34.91
新聞局	187,943	0.17	37,902	20.17	28,012	14.90	73.91
地方稅務局	860,563	0.80	302,493	35.15	239,211	27.80	79.08
統籌支撥科目	3,168,627	2.95	366,808	11.58	64,371	2.03	17.55
調整公務員工待遇準備	5,424,630	5.04	1,831,275	33.76	793,247	14.62	43.32
第二預備金	408,531	0.38	-	-	-	-	--

資料來源：本府主計處

10.漁業產量

年月別	動力漁船 ^②		漁業產量總計(公噸)			
	艘數	噸數	合計	沿岸漁業漁獲量	近海漁業漁獲量	養殖業產量 ^①
93年	169	2,217.35	2,936.78	348.05	2,319.52	269.20
94年	164	2,185.91	1,870.71	255.92	1,483.09	131.69
95年	156	2,137.86	1,513.25	168.14	1,335.07	10.03
96年	163	2,370.10	1,289.03	-	1,279.54	9.48
97年	177	2,753.41	1,453.94	-	1,445.09	8.84
98年	247	2,645.75	1,378.20	-	1,370.86	7.33
99年	244	2,822.21	1,287.21	-	1,265.57	21.63
100年	248	2,775.80	1,095.68	-	1,089.39	6.27
101年	231	2,238.94	1,797.35	-	1,789.84	7.51
3月	241	2,621.84	35.79	-	35.17	0.62
4月	236	2,307.84	33.26	-	32.65	0.62
5月	236	2,289.70	61.46	-	60.84	0.62
6月	236	2,289.70	41.96	-	41.34	0.62
7月	237	2,291.66	81.23	-	80.61	0.62
8月	237	2,291.66	61.84	-	61.22	0.62
9月	236	2,243.34	101.94	-	101.32	0.62
10月	234	2,231.20	224.21	-	223.59	0.62
11月	234	2,254.58	408.17	-	407.55	0.62
12月	231	2,238.94	617.44	-	616.74	0.70
102年						
1月	233	2,320.37	141.65	-	141.03	0.62
2月	232	2,291.55	49.59	-	48.97	0.62
3月	229	2,284.37	62.79	-	62.17	0.62
當期較上期增減	-1.29	-0.31	26.61	--	26.95	-
當期較上年同期增減	-4.98	-12.87	75.43	--	76.76	-

資料來源：本市海岸資源漁業發展所

附註：①養殖業包括內陸養殖及海面養殖。②係指期底數。

11.建築管理

年月別	核發建築物建造執照		核發建築物使用執照		核發建築物拆除執照		違建查報 拆除件數 (件)
	件數	總樓地板面積 (平方公尺)	件數	總樓地板面積 (平方公尺)	件數	總樓地板面積 (平方公尺)	
93年	5,105	4,271,893	3,648	3,352,537	287	151,143	...
94年	4,928	4,462,054	4,527	4,484,430	360	261,706	...
95年	4,802	3,812,356	5,475	4,899,004	390	161,867	...
96年	3,835	4,542,452	4,528	4,380,480	409	218,861	2,252
97年	2,383	3,302,953	3,306	3,481,263	278	133,584	2,239
98年	2,472	2,225,101	1,896	2,855,072	316	163,080	2,338
99年	3,911	4,482,709	2,775	3,397,265	444	212,636	2,345
100年	3,408	4,820,229	2,657	3,396,851	346	204,441	1,825
101年	3,431	3,805,441	2,974	3,444,027	346	170,854	2,501
3月	297	407,951	260	334,730	29	29,917	199
4月	219	257,661	233	200,924	21	9,027	147
5月	353	229,401	240	325,815	28	7,265	212
6月	250	299,858	223	228,063	24	6,664	186
7月	270	286,805	243	285,801	29	20,001	187
8月	366	321,897	214	253,427	37	10,464	336
9月	278	291,211	215	220,970	30	17,566	233
10月	357	351,614	269	204,557	45	17,587	265
11月	324	623,266	331	494,121	31	21,883	276
12月	228	245,706	212	297,118	32	11,755	242
102年							
1月	303	372,478	368	393,458	61	40,855	82
2月	162	260,314	164	294,553	15	7,292	77
3月	299	599,095	244	178,010	37	19,360	102
當期較上期增減	84.57	130.14	48.78	-39.57	146.67	165.50	32.47
當期較上年同期增減	0.67	46.85	-6.15	-46.82	27.59	-35.29	-48.74

資料來源：本府都市發展局

12. 建築物開工

年月別	合計		住宅		其他建築物	
	件數 (件數)	總樓地板面積 (平方公尺)	總計 (件數)	總樓地板面積 (平方公尺)	總計 (件數)	總樓地板面積 (平方公尺)
93年
94年
95年
96年
97年
98年	2,107	1,751,178	1,669	1,238,267	438	512,911
99年	2,830	2,389,419	2,255	1,480,131	575	909,288
100年	2,082	2,128,501	1,581	1,236,850	501	891,651
101年	2,685	2,514,589	1,989	1,378,625	696	1,135,964
3月	277	283,451	205	118,576	72	164,875
4月	214	201,809	162	122,995	52	78,814
5月	251	250,510	191	149,926	60	100,584
6月	234	168,524	180	52,551	54	115,973
7月	204	150,216	157	104,230	47	45,986
8月	143	94,193	102	67,600	41	26,593
9月	178	86,188	139	56,731	39	29,457
10月	309	225,001	251	190,010	58	34,991
11月	266	269,248	181	185,955	85	83,293
12月	245	215,305	178	166,284	67	49,021
102年						
1月	223	273,952	143	211,275	80	62,677
2月	105	73,780	84	62,948	21	10,832
3月	216	262,664	142	160,984	74	101,680
當期較上期增減	105.71	256.01	69.05	155.74	252.38	838.70
當期較上年同期增減	-22.02	-7.33	-30.73	35.76	2.78	-38.33

資料來源：本府都市發展局

附註：本表自98年起開始統計。

13. 土地登記

年月別	標示變更登記		所有權					
			第一次登記		變更登記		買賣	
	筆數 (筆)	面積 (平方公尺)	筆數 (筆)	面積 (平方公尺)	筆數 (筆)	面積 (平方公尺)	筆數 (筆)	面積 (平方公尺)
93年	72,655	49,340,525	312	3,133,082	159,903	75,685,421	95,644	32,053,352
94年	89,140	46,166,292	1,063	857,386	151,498	62,954,109	95,911	31,010,279
95年	93,157	54,998,933	1,014	780,825	155,162	58,941,553	100,796	26,939,341
96年	89,324	65,469,008	706	4,230,853	150,525	64,295,986	94,231	29,654,498
97年	59,853	58,480,293	2,222	122,047,038	132,781	59,530,395	78,190	24,914,124
98年	64,392	125,702,832	1,824	123,665,926	128,603	53,687,522	76,340	21,600,733
99年	72,204	174,654,620	956	13,275,805	145,788	56,236,644	92,433	27,493,311
100年	60,605	167,247,726	681	316,732	251,012	127,016,290	88,240	25,692,864
101年	58,297	60,421,441	729	551,745	139,256	51,911,635	82,904	24,375,293
3月	2,853	2,687,616	24	10,410	12,144	4,529,314	6,864	1,924,352
4月	2,436	3,064,557	16	7,127	11,450	4,143,646	6,825	2,007,821
5月	5,434	4,296,135	51	57,123	13,474	4,985,258	8,333	2,564,381
6月	2,601	2,705,782	29	13,192	12,372	4,090,097	8,074	2,146,303
7月	2,514	2,283,210	49	19,781	13,693	4,632,807	8,553	2,209,044
8月	8,746	6,074,469	26	7,592	11,730	4,866,468	6,307	2,580,067
9月	3,288	2,600,131	34	76,872	10,250	3,598,572	5,868	1,533,957
10月	3,514	3,114,008	28	27,621	11,920	4,714,249	7,114	2,085,759
11月	11,030	14,761,693	293	106,540	11,712	4,615,805	7,264	1,892,740
12月	8,593	9,666,637	22	28,145	12,029	4,380,875	7,219	2,018,498
102年								
1月	2,934	2,964,307	79	48,810	15,558	5,301,049	8,821	2,349,533
2月	2,572	1,685,828	117	189,127	9,026	3,321,661	4,900	1,582,134
3月	4,020	3,204,398	15	3,860	12,450	4,442,824	7,702	2,064,447
當期較上期增減	56.30	90.08	-87.18	-97.96	37.93	33.75	57.18	30.48
當期較上年同期增減	40.90	19.23	-37.50	-62.92	2.52	-1.91	12.21	7.28

資料來源：本府地政局

13. 土地登記 (續)

年月別	他項權利登記		抵押權設定		抵押權塗銷	
	筆數 (筆)	面積 (平方公尺)	筆數 (筆)	面積 (平方公尺)	筆數 (筆)	面積 (平方公尺)
93年	256,204	77,016,033	116,701	29,318,273	104,830	33,698,819
94年	256,394	61,016,119	123,022	22,955,312	102,815	26,893,269
95年	266,428	63,285,275	128,332	23,501,093	108,831	26,725,262
96年	231,570	66,405,964	109,494	24,213,024	98,578	28,039,775
97年	193,001	60,989,917	89,385	30,143,633	82,599	20,792,758
98年	180,120	49,680,885	83,524	17,412,353	76,700	21,344,830
99年	197,879	63,492,307	90,295	24,070,479	82,990	27,947,061
100年	196,133	56,420,325	90,195	20,106,956	83,173	23,321,785
101年	201,282	58,422,731	91,252	20,769,350	82,852	23,709,337
3月	16,817	5,041,567	7,732	1,761,471	7,061	2,025,669
4月	16,395	4,357,030	7,649	1,590,018	6,763	1,974,773
5月	18,949	7,426,837	8,873	2,953,181	8,094	3,243,672
6月	18,318	4,655,136	8,624	1,550,392	7,396	1,922,022
7月	19,063	5,409,031	8,360	1,666,221	8,522	2,741,539
8月	16,141	3,836,531	7,191	1,324,798	6,916	1,633,984
9月	15,205	4,065,716	6,933	1,366,086	6,226	1,676,688
10月	17,392	4,138,667	7,957	1,510,263	7,220	1,644,956
11月	17,528	4,854,338	8,196	1,980,039	7,368	1,818,883
12月	16,980	4,960,416	7,605	1,612,342	7,119	2,219,673
102年						
1月	18,876	5,008,466	8,632	1,921,879	7,768	1,772,451
2月	12,228	3,135,095	5,259	1,181,562	5,028	1,160,855
3月	18,340	6,800,974	8,089	1,642,505	7,849	1,768,205
當期較上期增減	49.98	116.93	53.81	39.01	56.11	52.32
當期較上年同期增減	9.06	34.90	4.62	-6.75	11.16	-12.71

資料來源：本府地政局

14. 建物登記

年月別	標示變更登記		所有權					
	棟數 (棟)	面積 (平方公尺)	第一次登記		變更登記		買賣	
			棟數 (棟)	面積 (平方公尺)	棟數 (棟)	面積 (平方公尺)	棟數 (棟)	面積 (平方公尺)
93年	16,597	2,708,613	14,628	3,643,966	71,407	9,345,103	53,990	6,871,426
94年	30,697	3,268,556	21,971	5,935,889	69,875	8,726,293	57,706	6,820,067
95年	34,347	3,796,456	23,714	6,644,826	73,743	9,194,651	61,543	7,379,744
96年	18,092	3,845,996	21,157	5,776,462	70,140	8,417,913	57,260	6,714,397
97年	15,604	2,847,613	16,822	5,100,273	59,021	7,398,250	45,894	5,599,752
98年	18,398	3,716,007	11,238	4,003,217	61,214	7,306,706	47,633	5,468,361
99年	20,802	5,481,651	12,910	4,195,196	67,094	9,325,532	54,139	7,014,073
100年	17,205	4,006,604	11,427	3,743,884	64,746	11,639,935	49,790	5,821,335
101年	17,110	5,148,554	12,606	4,208,228	58,610	7,954,357	45,906	5,866,066
3月	898	175,636	776	297,471	4,933	610,197	3,739	437,355
4月	857	286,757	1,153	352,963	4,804	621,928	3,886	452,661
5月	1,141	287,278	796	259,862	5,776	751,548	4,730	578,746
6月	1,062	276,043	761	271,291	5,714	744,881	4,441	564,012
7月	1,013	231,575	1,363	602,858	5,839	754,133	4,730	568,172
8月	1,477	240,002	1,213	353,851	4,723	539,712	3,681	398,695
9月	1,264	277,304	807	198,990	4,512	564,598	3,545	401,396
10月	1,087	216,537	1,128	403,498	4,878	683,532	3,849	460,359
11月	3,995	817,318	937	329,849	5,075	645,644	4,047	446,407
12月	3,176	859,648	1,485	397,609	4,987	1,049,087	3,857	898,043
102年								
1月	4,763	1,023,201	1,079	349,251	6,025	819,860	4,547	545,487
2月	6,222	2,163,857	1,101	379,952	3,187	398,961	2,316	274,423
3月	3,049	695,688	1,110	286,612	5,103	650,424	3,948	469,409
當期較上期增減	-51.00	-67.85	0.82	-24.57	60.12	63.03	70.47	71.05
當期較上年同期增減	239.53	296.10	43.04	-3.65	3.45	6.59	5.59	7.33

資料來源：本府地政局

14. 建 物 登 記 (續)

年月別	他項權利登記		抵押權設定		抵押權塗銷	
	棟數 (棟)	面積 (平方公尺)	棟數 (棟)	面積 (平方公尺)	棟數 (棟)	面積 (平方公尺)
93年	144,816	22,330,824	72,596	10,374,917	65,454	10,654,841
94年	154,744	22,820,667	80,052	12,270,877	64,821	8,948,635
95年	165,809	25,241,532	88,589	12,646,918	68,738	9,938,475
96年	147,243	23,332,467	76,678	12,319,674	62,449	9,166,122
97年	128,112	20,070,651	61,358	10,559,494	54,300	7,891,470
98年	121,636	22,217,586	59,447	11,536,006	54,031	8,337,006
99年	132,879	21,684,524	64,109	10,426,596	57,336	8,503,722
100年	129,760	23,793,140	63,942	11,499,126	56,901	9,188,937
101年	128,214	21,529,716	62,049	9,863,482	55,383	8,305,444
3月	10,880	1,875,396	5,153	819,522	5,096	804,998
4月	10,530	1,578,980	5,195	806,601	4,698	601,168
5月	11,978	1,993,647	5,820	928,560	5,532	823,178
6月	11,389	1,926,514	5,826	929,633	4,998	734,294
7月	11,779	1,897,427	5,942	842,670	5,196	743,246
8月	10,657	1,808,236	5,124	709,463	4,920	844,864
9月	9,666	1,614,334	4,814	822,456	4,085	562,534
10月	10,883	1,872,552	5,299	842,254	4,811	689,920
11月	11,178	1,742,306	5,556	873,132	4,952	681,290
12月	10,972	2,154,697	5,436	968,035	4,650	904,399
102年						
1月	12,540	3,438,422	6,090	1,719,841	5,086	1,298,029
2月	7,326	1,206,210	3,346	534,197	3,248	507,437
3月	10,912	1,676,029	5,224	838,501	5,098	684,925
當 期 較 上 期 增 減	48.95	38.95	56.13	56.96	56.96	34.98
當 期 較 上 年 同 期 增 減	0.29	-10.63	1.38	2.32	0.04	-14.92

資料來源：本府地政局

15. 工 商 登 記

年月別	工廠登記數現有家數 (家)	公司登記數現有家數 (家)	公司登記資本額 (百萬元)	商業登記數現有家數 (家)	商業登記資本額 (百萬元)
93年底	19,724	76,949	1,079,377	84,621	12,249
94年底	19,773	79,006	1,126,955	86,398	12,913
95年底	15,994	80,085	1,138,794	87,816	13,618
96年底	16,255	75,940	1,159,458	88,462	14,141
97年底	16,189	72,911	1,212,694	89,328	14,552
98年底	15,766	73,492	1,253,301	91,573	14,961
99年底	15,957	75,605	1,330,886	93,306	15,388
100年底	15,879	77,672	1,407,861	95,643	16,133
101年底	16,237	79,225	1,460,764	97,313	16,612
3月底	15,961	77,978	1,424,698	96,014	16,240
4月底	15,989	78,257	1,427,064	96,144	16,254
5月底	16,014	78,444	1,430,402	96,323	16,329
6月底	16,036	78,552	1,435,115	96,467	16,358
7月底	16,065	78,734	1,440,530	96,608	16,387
8月底	16,095	78,910	1,449,689	96,737	16,424
9月底	16,134	78,991	1,452,700	96,928	16,489
10月底	16,156	79,179	1,457,730	97,059	16,509
11月底	16,196	79,255	1,459,307	97,241	16,573
12月底	16,237	79,225	1,460,764	97,313	16,612
102年底					
1月底	16,286	79,282	1,466,852	97,498	16,671
2月底	16,311	79,274	1,470,700	97,572	16,731
3月底	16,330	79,278	1,467,161	97,720	16,731
當 期 較 上 期 增 減	0.12	0.01	-0.24	0.15	-
當 期 較 上 年 同 期 增 減	2.31	1.67	2.98	1.78	3.02

資料來源：本府經濟發展局

16. 中 科 園 區 與 臺 中 工 業 區 概 況

年 月 別	中 科 有 效 核 准 廠 商 家 數 (家)	中 科 廠 商 投 資 額 (億 元)	中 科 園 區 產 業 營 業 額 ^① (億 元)	中 科 園 區 就 業 總 人 數 (人)	臺 中 工 業 區 廠 商 家 數 (家)	臺 中 工 業 區 廠 商 資 本 額 (億 元)
93年底
94年底	608.91
95年底	1,785.16
96年底	92	17,132.90	2,657.27	21,446	912	3,033.00
97年底	92	17,238.00	2,861.69	20,922	915	3,008.42
98年底	100	19,099.53	2,411.64	19,845	920	2,965.63
99年底	112	20,387.39	3,625.38	23,329	914	3,015.96
100年底	130	20,319.66	2,911.13	26,783	950	3,342.24
101年底	146	20,564.71	3,233.26	28,751	934	3,355.23
3月底	133	20,341.72	272.66	27,018	946	3,377.06
4月底	136	20,429.87	207.00	27,079	951	3,372.99
5月底	135	20,465.37	261.80	27,958	946	3,374.55
6月底	135	20,465.37	232.11	27,629	937	3,374.55
7月底	136	20,481.12	270.72	27,785	934	3,359.51
8月底	139	20,498.30	287.87	27,983	939	3,356.61
9月底	139	20,498.30	300.01	28,286	939	3,356.61
10月底	142	20,500.24	314.42	28,812	938	3,358.96
11月底	144	20,503.90	315.46	29,126	933	3,358.96
12月底	146	20,564.71	355.40	28,751	934	3,355.23
102年底						
1月底	146	20,564.71	326.33	28,978	935	3,356.29
2月底	148	20,604.99	301.67	29,169	1,017	3,420.48
3月底	150	20,612.29	...	29,372	1,017	3,428.68
當 期 較 上 期 增 減	1.35	0.04	...	0.70	-	0.24
當 期 較 上 年 同 期 增 減	12.78	1.33	...	8.71	7.51	1.53

資 料 來 源：中 部 科 學 工 業 園 區 網 站 公 告 資 料。

附 註：①係指該期間資料。

17. 九 大 行 業 及 攤 販 管 理

年 月 別	九 大 行 業					攤 販 取 締 次 數 (攤)
	合 法 家 數 ^① (家)	稽 查 家 數 (家)	非 法 家 數 ^① (家)	稽 查 家 數 (家)	違 法 件 數 (件)	
93年
94年
95年
96年
97年
98年
99年
100年	662	...	166	16,788
101年	569	...	113	17,671
3月	643	...	162	1,764
4月	577	...	176	1,546
5月	583	...	172	1,498
6月	573	...	158	1,356
7月	567	...	141	1,770
8月	567	...	140	1,506
9月	562	...	137	1,545
10月	565	...	124	1,453
11月	562	...	116	1,610
12月	569	...	113	1,297
102年						
1月	560	158	110	4	58	1,736
2月	564	154	106	-	90	1,501
3月	558	130	102	22	48	1,513
當 期 較 上 期 增 減	-1.06	-15.58	-3.77	--	-46.67	0.80
當 期 較 上 年 同 期 增 減	-13.22	...	-37.04	-14.23

資 料 來 源：本 府 經 濟 發 展 局。

附 註：①合法家數與非法家數係期底資料。

18.車 輛 登 記

年月別	總計 (輛)	汽車 (輛)				機車 (輛)	每千人持有輛數 (輛 / 千人)	
		合計	自用	營業用	特種車輛		汽車	機車
93年底	2,249,468	834,142	804,305	23,813	6,024	1,415,326	327.33	555.39
94年底	2,335,582	870,633	839,966	24,697	5,970	1,464,949	339.27	570.86
95年底	2,388,952	880,040	849,120	24,937	5,983	1,508,912	340.07	583.08
96年底	2,449,357	889,877	858,716	25,111	6,050	1,559,480	341.37	598.24
97年底	2,508,140	886,044	855,322	24,633	6,089	1,622,096	337.66	618.16
98年底	2,550,227	895,088	863,778	25,280	6,030	1,655,139	339.59	627.95
99年底	2,604,639	914,327	881,681	26,651	5,995	1,690,312	345.24	638.23
100年底	2,684,874	940,472	906,795	28,452	5,225	1,744,402	352.98	654.71
101年底	2,726,395	966,495	928,707	30,654	7,134	1,759,900	359.98	655.48
3月底	2,682,896	946,459	912,134	29,079	5,246	1,736,437	354.64	650.64
4月底	2,685,553	947,789	913,369	29,183	5,237	1,737,764	354.92	650.75
5月底	2,682,808	950,046	915,323	29,439	5,284	1,732,762	355.50	648.39
6月底	2,688,296	952,402	917,355	29,770	5,277	1,735,894	356.12	649.09
7月底	2,694,959	955,146	919,874	30,015	5,257	1,739,813	356.94	650.17
8月底	2,701,055	957,009	921,643	30,066	5,300	1,744,046	357.38	651.28
9月底	2,711,737	959,542	922,275	30,173	7,094	1,752,195	358.15	654.01
10月底	2,717,420	961,534	924,148	30,292	7,094	1,755,886	358.64	654.93
11月底	2,721,882	963,850	926,312	30,409	7,129	1,758,032	359.23	655.23
12月底	2,726,395	966,495	928,707	30,654	7,134	1,759,900	359.98	655.48
102年底								
1月底	2,733,794	969,656	931,835	30,672	7,149	1,764,138	360.71	656.25
2月底	2,737,115	970,804	932,928	30,740	7,136	1,766,311	361.13	657.06
3月底	2,740,795	972,278	934,353	30,769	7,156	1,768,517	361.49	657.52
當 期 較 上 期 增 減	0.13	0.15	0.15	0.09	0.28	0.12	(0.35)	(0.47)
當 期 較 上 年 同 期 增 減	2.16	2.73	2.44	5.81	36.41	1.85	(6.85)	(6.88)

資料來源：本府交通局

19.公 車 客 運

年月別	平均每日實際 營業車輛數 (輛)	每車每日平均 行駛公里 (公里)	總載客人次 (人次)	平均每日載客人次 (人)	每車載客人數 (人)	
					每日平均	每次平均
93年
94年
95年
96年
97年
98年
99年
100年	582.11	162.58	55,237,887	151,337	260	29.7
101年	714.77	158.70	81,498,025	223,282	312	38.3
3月	671.94	161.02	6,453,366	208,173	310	37.4
4月	672.97	161.32	6,362,660	212,089	315	38.0
5月	685.97	159.84	6,817,473	219,918	321	38.9
6月	693.07	158.10	6,358,471	211,949	306	37.5
7月	700.16	159.14	6,678,869	215,447	308	37.6
8月	698.06	157.49	6,710,040	216,453	310	38.5
9月	727.07	162.82	7,384,597	246,153	339	40.8
10月	770.90	158.55	7,966,740	256,992	333	41.4
11月	780.80	156.77	7,603,757	253,459	325	40.6
12月	824.71	150.28	8,223,876	274,129	322	41.9
102年						
1月	918.29	143.59	7,830,458	261,015	275	37.8
2月	907.86	141.79	6,838,500	227,950	269	37.2
3月	949.74	143.64	8,570,916	285,697	291	39.4
當 期 較 上 期 增 減	4.61	1.31	25.33	25.33	8.21	5.87
當 期 較 上 年 同 期 增 減	41.34	-10.79	32.81	37.24	-6.04	5.30

資料來源：本府交通局

20.都市計畫區內停車位概況

年月別	大型車			小型車			機車		
	合計	收費	不收費	合計	收費	不收費	合計	收費	不收費
93年底
94年底
95年底
96年底
97年底
98年底
99年底
100年底	773	724	49	94,070	55,058	39,012	60,764	9,233	51,531
101年底	809	809	-	76,231	55,424	20,807	42,671	16,442	26,229
第1季底	735	735	-	79,656	58,331	21,325	38,032	8,738	29,294
第2季底	735	735	-	86,242	63,775	22,467	38,604	9,144	29,460
第3季底	709	709	-	77,735	57,214	20,521	37,570	8,985	28,585
第4季底	809	809	-	76,231	55,424	20,807	42,671	16,442	26,229
102年底									
第1季底	809	809	-	75,680	54,913	20,767	42,470	16,137	26,333
當期較上期增減	-	-	--	-0.72	-0.92	-0.19	-0.47	-1.86	0.40
當期較上年同期增減	10.07	10.07	--	-4.99	-5.86	-2.62	11.67	84.68	-10.11

資料來源：本府交通局

附註：

21.衛生管理

年月別	食品衛生查驗不合格率 ^① (%)		食品製造廠商衛生檢查不合格率 (%)		營業場所衛生稽查輔導改善率 (%)		每萬人藥商家數 (家/萬人)	
	原臺中縣	原臺中市	原臺中縣	原臺中市	原臺中縣	原臺中市	原臺中縣	原臺中市
	93年	16.03	5.02	8.05	0.29	5.51	14.31	...
94年	10.32	6.34	10.13	0.24	3.11	13.84
95年	9.54	7.41	13.37	0.40	4.29	14.73
96年	8.46	9.22	11.66	5.07	5.32	24.35
97年	10.18	8.33	7.42	2.40	3.93	31.75
98年	3.67	6.83	9.94	4.59	6.25	29.95
99年	3.22	5.38	5.62	1.87	5.96	30.87
100年	1.26		7.42		47.66		27.40	
101年	1.52		16.40		24.53		27.54	
3月	6.09		2.70		29.58		27.57	
4月	0.85		7.79		41.73		27.57	
5月	2.72		6.86		39.41		27.72	
6月	2.02		10.73		21.43		27.77	
7月	1.22		9.14		23.49		27.77	
8月	0.72		9.56		20.21		27.84	
9月	0.36		6.59		18.55		27.60	
10月	0.09		3.24		18.18		27.58	
11月	1.02		9.82		18.52		27.55	
12月	1.56		16.40		24.53		27.54	
102年								
1月	1.89		7.00		35.63		27.54	
2月	0.53		10.14		40.35		27.26	
3月	1.04		8.13		22.47		27.40	
當期較上期增減	(0.51)		(-2.01)		(-17.88)		(0.13)	
當期較上年同期增減	(-5.05)		(5.43)		(-7.11)		(-0.18)	

資料來源：本府衛生局

附註：①食品衛生查驗不合格率之定義為檢查不符規定件數 / 檢查件數*100。自102年1月起，食品衛生查驗不合格率之定義為查驗不符規定件數 / 查驗件數*100。

22.公 害 陳 情

年月別	公害陳情受理數 (件)	按汙染項目分					
		空氣汙染 (不含惡臭)	惡臭	噪音	水汙染	廢棄物及環境衛生	其他
93年	11,518	1,097	2,676	2,964	682	3,777	84
94年	12,880	1,109	3,080	3,247	753	4,387	98
95年	12,081	1,048	3,057	2,807	747	4,298	124
96年	12,341	1,094	3,551	2,994	719	3,867	118
97年	13,328	1,274	3,557	3,248	739	4,423	87
98年	13,803	1,292	3,781	3,176	856	4,613	85
99年	14,806	1,201	4,869	3,507	746	4,361	122
100年	21,112	2,056	6,526	6,638	825	4,868	199
101年	25,718	2,176	7,848	8,447	1,078	5,949	220
3月	2,100	174	569	785	75	475	22
4月	2,132	125	720	722	103	450	12
5月	2,280	133	776	670	97	575	29
6月	2,112	196	663	598	89	540	26
7月	2,373	233	746	610	111	654	19
8月	2,299	182	738	601	114	648	16
9月	2,297	266	644	708	72	595	12
10月	2,668	321	764	949	85	525	24
11月	2,603	206	913	885	120	455	24
12月	2,100	162	566	828	107	422	15
102年							
1月	2,369	192	591	980	115	470	21
2月	1,772	174	417	747	68	350	16
3月	2,676	182	818	993	103	553	27
當期較上期增減	51.02	4.60	96.16	32.93	51.47	58.00	68.75
當期較上年同期增減	27.43	4.60	43.76	26.50	37.33	16.42	22.73

資料來源：本府環境保護局

23.污 染 管 制

年月別	機動車輛空氣汙染 (粒狀汙染物)			事業廢水汙染管制			汙水下水道系統汙染管制		
	告發數 (件)	檢查及檢驗 件數(件)	告發率 (%)	列管家數 ^①	查核家次	處罰件數	列管家數 ^①	查核家次	處罰件數
93年	591	16,469	3.59	1,412	1,038	106	358	238	2
94年	1,797	9,517	18.88	1,491	1,980	66	394	268	1
95年	288	7,115	4.05	1,508	3,009	141	435	658	7
96年	589	9,136	6.45	1,654	2,974	89	475	923	7
97年	948	11,135	8.51	1,735	2,198	136	465	1,028	-
98年	1,018	10,222	9.96	1,759	3,123	90	487	1,226	2
99年	775	12,645	6.13	1,867	3,889	158	503	1,130	2
100年	390	6,430	6.07	1,971	2,202	183	524	300	17
101年	307	8,292	3.70	2,039	1,226	189	559	190	3
第1季	91	1,824	4.99	1,995	162	67	529	23	-
第2季	37	1,169	3.17	1,994	199	66	528	37	-
第3季	72	1,596	4.51	2,026	450	42	544	106	1
第4季	107	3,703	2.89	2,039	415	14	559	24	2
102年									
第1季	77	794	9.70	2,084	337	56	518	13	1
當期較上期增減	-28.04	-78.56	(6.81)	2.21	-18.80	300.00	-7.33	-45.83	-50.00
當期較上年同期增減	-15.38	-56.47	(4.71)	4.46	108.02	-16.42	-2.08	-43.48	--

資料來源：本府環境保護局

附註：①係指期底數。

24. 垃圾清理

年月別	垃圾清理量			資源回收量			巨大垃圾處理		
	全年(月) (公噸)	平均每日 (公噸)	平均每人每日 (公斤)	全年(月) (公噸)	平均每日 (公噸)	平均每人每日 (公斤)	合計 (公噸)	回收再利用 (公噸)	焚化 (公噸)
93年	516,968	1,416.35	0.556	140,753	385.62	0.151	-	-	-
94年	470,000	1,287.67	0.502	180,064	493.33	0.192	19,522	6,387	12,158
95年	445,377	1,220.21	0.472	198,848	544.79	0.211	15,052	4,495	10,110
96年	453,586	1,242.70	0.477	224,607	615.36	0.236	17,588	4,764	12,736
97年	414,994	1,136.97	0.433	241,407	661.39	0.252	15,955	8,123	7,624
98年	408,826	1,120.07	0.425	267,595	733.14	0.278	16,546	10,960	5,556
99年	412,570	1,130.33	0.427	283,668	777.17	0.293	15,914	12,253	3,661
100年	401,011	1,098.66	0.412	301,975	827.33	0.311	13,963	9,999	3,964
101年	394,720	1,078.47	0.403	350,259	956.99	0.358	14,954	11,404	3,539
3月	34,089	1,099.65	0.412	27,700	893.56	0.335	1,299	938	361
4月	32,039	1,067.98	0.400	27,469	915.64	0.343	1,105	822	283
5月	33,991	1,096.47	0.410	29,490	951.28	0.356	1,440	1,060	369
6月	35,001	1,166.69	0.436	30,249	1,008.31	0.377	1,265	885	379
7月	32,816	1,058.57	0.396	30,398	980.57	0.367	1,349	1,082	267
8月	34,234	1,104.31	0.413	29,576	954.05	0.356	1,740	1,508	232
9月	30,359	1,011.96	0.378	29,593	986.44	0.368	1,220	1,022	197
10月	31,615	1,019.82	0.381	30,117	971.53	0.362	1,061	820	241
11月	31,630	1,054.33	0.393	30,820	1,027.33	0.383	1,120	879	240
12月	31,779	1,025.13	0.382	31,013	1,000.42	0.373	713	558	155
102年									
1月	32,125	1,036.28	0.386	30,107	971.20	0.362	409	238	171
2月	31,248	1,116.01	0.415	29,409	1,050.33	0.391	301	192	110
3月	32,030	1,033.22	0.384	28,993	935.25	0.348	365	261	104
當期較上期增減	2.50	-7.42	-7.46	-1.42	-10.96	-11.00	21.26	36.28	-5.01
當期較上年同期增減	-6.04	-6.04	-6.78	4.67	4.67	3.85	-71.90	-72.17	-71.20

資料來源：本府環境保護局

附註：垃圾清理量含溝泥，不含巨大垃圾回收再利用、廚餘回收、資源回收、底渣、事業廢棄物及遷移舊垃圾。

25. 空氣污染測定

年月別	一般測站PSI>100日數 (%)		落塵量 (噸/平方公里/月)		空氣中總懸浮微粒 (微克/立方公尺)		二氧化硫 (ppm)	
	原臺中縣	原臺中市	原臺中縣	原臺中市	原臺中縣	原臺中市	原臺中縣	原臺中市
93年	5.40	5.06	3.71	4.08	99.84	98.35	0.004	0.003
94年	4.12	3.07	4.41	4.51	92.85	108.44	0.004	0.004
95年	3.11	2.33	2.41	3.47	83.49	84.35	0.004	0.004
96年	3.84	2.05	3.27	4.37	74.48	73.31	0.004	0.003
97年	2.37	1.68	4.02	2.84	88.82	88.98	0.003	0.004
98年	2.47	2.74	3.28	2.72	67.00	65.57	0.003	0.004
99年	1.93	1.51	4.78	3.03	64.16	59.49	0.003	0.004
100年	0.74	-	3.66	-	80.00	-	0.003	-
101年	0.71	-	4.58	-	88.89	-	0.003	-
1月	-	-	3.68	-	105.78	-	0.003	-
2月	-	-	3.61	-	120.36	-	0.003	-
3月	-	-	4.02	-	106.06	-	0.003	-
4月	-	-	5.16	-	94.12	-	0.003	-
5月	-	-	6.13	-	86.78	-	0.003	-
6月	0.67	-	5.97	-	93.63	-	0.003	-
7月	-	-	4.14	-	59.62	-	0.003	-
8月	-	-	4.02	-	54.97	-	0.003	-
9月	3.33	-	3.71	-	94.67	-	0.003	-
10月	3.87	-	3.60	-	94.67	-	0.003	-
11月	0.67	-	5.41	-	95.55	-	0.003	-
12月	-	-	5.39	-	81.20	-	0.003	-
102年								
1月	-	-	5.35	-	103.53	-	0.003	-
當期較上期增減	-	-	-0.74	-	27.50	-	-	-
當期較上年同期增減	--	--	45.38	-	-2.13	-	-	-

資料來源：行政院環境保護署

附註：行政院環境保護署資料公佈時間落後兩個月。

26.中 低 生 活 補 助 與 老 人 照 顧 機 構

年月別	身心障礙者生活補助		中低收入戶老人生活津貼		老人照顧機構進住人數 ^①		
	人次	金額(千元)	人數 ^①	金額(千元)	長期照護機構(人)	養護機構(人)	安養機構(人)
93年	330,721	1,276,167	14,595	729,006	96	1,591	278
94年	355,846	1,371,575	13,242	688,320	103	1,765	272
95年	402,761	1,545,264	11,983	683,391	162	1,916	283
96年	416,589	1,599,196	11,454	678,270	190	2,042	289
97年	444,938	1,722,451	10,626	619,788	194	2,085	252
98年	439,377	1,724,749	10,517	611,099	292	2,105	229
99年	475,534	1,852,504	10,232	621,227	251	2,294	230
100年	475,864	1,850,318	10,452	630,756	105	2,447	330
101年	496,804	2,310,274	11,236	802,603	120	2,458	262
3月	41,871	190,716	10,673	65,817	113	2,462	240
4月	40,815	192,799	10,656	65,744	112	2,451	242
5月	41,153	193,701	10,811	66,793	115	2,464	246
6月	41,384	193,516	10,900	67,363	116	2,448	244
7月	41,506	193,655	10,887	67,216	120	2,453	249
8月	41,606	194,112	10,871	67,075	118	2,448	248
9月	41,978	195,742	10,971	67,669	119	2,444	250
10月	41,755	195,396	11,085	68,351	121	2,432	252
11月	41,678	194,934	10,985	67,776	125	2,438	257
12月	41,932	198,351	11,236	69,398	120	2,458	262
102年							
1月	34,901	162,141	10,671	67,977	125	2,444	263
2月	37,665	192,017	11,046	70,084	124	2,448	262
3月	38,465	192,117	10,846	71,887	122	2,471	269
當期較上期增減	2.12	0.05	-1.81	2.57	-1.61	0.94	2.67
當期較上年同期增減	-8.13	0.73	1.62	9.22	7.96	0.37	12.08

資料來源：本府社會局
附註：①係指期底數。

27.低 收 入 戶 與 身 心 障 礙 補 助

年季別	低收入戶				身心障礙人數 ^①	身心障礙者補助器具補助	
	戶數 ^①	人數 ^①	每萬人低收入人數 ^①	家庭生活扶助金額(千元)		人次	金額(千元)
93年	3,975	10,275	40.32	96,339	89,673	6,228	68,850
94年	4,725	12,333	48.06	104,814	91,686	5,126	55,355
95年	5,230	13,531	52.29	130,460	97,377	5,649	57,724
96年	5,540	13,894	53.30	134,332	99,372	5,502	58,867
97年	5,747	14,666	55.89	147,565	101,981	6,025	59,878
98年	7,742	18,790	71.29	214,522	105,237	6,470	64,440
99年	7,851	19,414	73.30	220,947	108,075	7,283	71,225
100年	8,319	21,217	79.63	251,551	110,626	7,304	72,695
101年	11,907	30,635	114.10	452,110	112,676	7,154	67,774
第1季	9,522	24,918	93.37	93,015	110,807	1,847	17,456
第2季	10,627	27,848	104.13	121,803	112,023	2,106	19,861
第3季	11,401	31,041	115.86	113,597	112,152	1,717	15,975
第4季	11,907	30,635	114.10	123,694	112,676	1,484	14,482
102年							
第1季	13,574	36,095	134.20	161,054	112,936	987	9,971
當期較上期增減	14.00	17.82	(20.10)	30.20	0.23	-33.49	-31.15
當期較上年同期增減	42.55	44.86	(40.83)	73.15	1.92	-46.56	-42.88

資料來源：本府社會局
附註：①係指期底數。②100.7.1起最低生活費標準由每月每人9,945元調整為10,303元。

28.社 會 救 助

年季別	一般民眾急難救助		醫療補助金額(千元)		看護補助金額(千元)		遭受天然災害 救助金額 (千元)
	人次	金額(千元)	人次	金額(千元)	人次	金額(千元)	
93年	1,942	15,738	66	3,297	839	16,067	101,207
94年	2,483	19,921	70	3,362	1,034	22,543	12,500
95年	2,521	19,212	95	2,496	829	13,693	7,830
96年	3,500	25,337	62	1,976	739	9,160	7,120
97年	3,758	27,266	66	2,106	754	8,802	58,900
98年	4,097	25,319	34	1,254	683	6,913	5,470
99年	3,731	22,162	117	2,416	699	6,511	4,790
100年	4,428	25,758	96	3,072	901	10,353	7,644
101年	4,280	24,915	170	7,457	31	614	8,150
第1季	970	5,288	32	1,292	6	123	1,350
第2季	1,046	6,057	34	1,561	9	193	1,550
第3季	1,082	6,511	47	2,140	8	214	3,410
第4季	1,182	7,058	57	2,465	8	83	1,840
102年							
第1季	1,092	5,833	46	2,644	9	243	860
當 期 較 上 期 增 減	-7.61	-17.35	-19.30	7.29	12.50	192.07	-53.26
當 期 較 上 年 同 期 增 減	12.58	10.31	43.75	104.74	50.00	97.56	-36.30

資料來源：本府社會局

29.勞 動 力 與 就 業 人 口

年月別	十五歲以上 民間人口 (千人)	勞動力			勞動力參與率 (%)	就業率 (%)	失業率 (%)	非勞動力 (千人)
		合計 (千人)	就業者 (千人)	失業者 (千人)				
92年	1,916	1,119	1,060	59	58.40	94.70	5.30	797
93年	1,948	1,155	1,101	53	59.30	95.40	4.60	793
94年	1,979	1,169	1,120	49	59.10	95.80	4.20	810
95年	2,012	1,188	1,140	48	59.10	95.90	4.10	824
96年	2,048	1,213	1,164	49	59.20	96.00	4.00	835
97年	2,082	1,245	1,192	53	59.80	95.80	4.20	837
98年	2,113	1,257	1,184	74	59.50	94.10	5.90	856
99年	2,146	1,279	1,213	67	59.60	94.80	5.20	866
100年	2,178	1,294	1,238	56	59.40	95.60	4.40	884
下半年	2,186	1,304	1,248	56	59.70	95.60	4.40	882
101年	2,210	1,320	1,265	55	59.70	95.80	4.20	890
上半年	2,202	1,313	1,260	54	59.60	95.90	4.10	889
下半年	2,218	1,327	1,271	56	59.80	95.80	4.20	891
當 期 較 上 期 增 減	(16)	(14)	(11)	(2)	(0.20)	(-0.10)	(0.10)	(2)
當 期 較 上 年 同 期 增 減	(32)	(23)	(23)	-	(0.10)	(0.20)	(-0.20)	(9)

資料來源：行政院主計總處

30.就業人口結構

半年別	總計 (千人)	依行業別分						依從業身份別分					
		農業		工業		服務業		雇主及自營業者		受雇者		無酬家屬工作者	
		人數 (千人)	百分比 (%)	人數 (千人)	百分比 (%)	人數 (千人)	百分比 (%)	人數 (千人)	百分比 (%)	人數 (千人)	百分比 (%)	人數 (千人)	百分比 (%)
92年	1,060	50	4.72	406	38.30	604	56.98	224	21.13	733	69.15	102	9.62
93年	1,101	43	3.91	430	39.06	628	57.04	225	20.44	777	70.57	100	9.08
94年	1,120	39	3.48	447	39.91	634	56.61	218	19.46	805	71.88	96	8.57
95年	1,140	38	3.33	452	39.65	650	57.02	216	18.95	833	73.07	92	8.07
96年	1,164	43	3.69	465	39.95	657	56.44	226	19.42	841	72.25	97	8.33
97年	1,192	34	2.85	494	41.44	663	55.62	224	18.79	872	73.15	97	8.14
98年	1,184	37	3.13	474	40.03	673	56.84	223	18.83	862	72.80	100	8.45
99年	1,213	42	3.46	474	39.08	696	57.38	228	18.80	887	73.12	99	8.16
100年	1,238	44	3.55	506	40.87	689	55.65	223	18.01	923	74.56	93	7.51
下半年	1,248	49	3.93	511	40.95	689	55.21	224	17.95	931	74.60	93	7.45
101年	1,265	45	3.56	513	40.55	707	55.89	218	17.23	954	75.42	93	7.35
上半年	1,260	42	3.33	509	40.40	709	56.27	221	17.54	947	75.16	92	7.30
下半年	1,271	48	3.78	518	40.76	705	55.47	216	16.99	961	75.61	94	7.40
當期較上期增減	(11)	(6)	(0.44)	(9)	(0.36)	(-4)	(-0.80)	(-5)	(-0.55)	(14)	(0.45)	(2)	(0.09)
當期較上年同期增減	(23)	(-1)	(-0.15)	(7)	(-0.19)	(16)	(0.26)	(-8)	(-0.95)	(30)	(1.01)	(1)	(-0.06)

資料來源：行政院主計總處

31.勞資爭議與職災

年月別	勞資爭議			勞工重大職業災害	
	受理件數(件)	已解決件數(件)	爭議人數(人)	發生件數(件)	死亡人數(人)
93年	1,529	1,266	3,528
94年	1,769	2,284	3,339
95年	1,901	1,895	4,687
96年	2,333	2,313	11,686
97年	2,712	2,662	8,735
98年	3,278	3,325	4,730
99年	3,278	2,934	3,438
100年	2,594	2,596	3,692	23	23
101年	3,168	2,867	4,141	36	35
3月	296	254	423	4	4
4月	257	242	359	5	5
5月	286	268	332	3	3
6月	224	216	277	1	1
7月	300	294	359	1	1
8月	284	272	359	2	2
9月	277	247	510	4	4
10月	302	278	375	5	5
11月	267	222	342	4	3
12月	208	165	239	4	4
102年					
1月	259	151	415	4	4
2月	173	147	202	3	3
3月	270	220	331	2	2
當期較上期增減	56.07	49.66	63.86	-33.33	-33.33
當期較上年同期增減	-8.78	-13.39	-21.75	-50.00	-50.00

資料來源：本府勞工局

附註：本表勞資爭議之數據除本府案件外，尚包含仲介團體之案件。

32.就 業 輔 導

年月別	有效人數		新登記人數		推介求職 就業人數 (人)	推介求職就業率 (%)	推介求才 雇用人數 (人)	推介求才利用率 (%)
	求職(人)	求才(人)	求職(人)	求才(人)				
93年
94年
95年
96年
97年
98年
99年
100年	20,422	129,655	18,609	91.12	34,888	26.91
101年	18,597	101,780	18,274	98.26	22,906	22.51
3月	2,903	15,310	1,495	8,718	1,476	50.84	2,568	16.77
4月	2,807	18,160	1,341	13,453	1,488	53.01	1,926	10.61
5月	3,003	38,733	1,498	35,149	1,387	46.19	2,524	6.52
6月	2,617	32,355	1,033	10,027	976	37.29	2,524	7.80
7月	2,535	16,841	1,107	7,259	1,117	44.06	1,740	10.33
8月	2,921	6,842	1,703	2,859	1,685	57.69	1,468	21.46
9月	3,450	5,247	1,926	3,281	1,921	55.68	1,971	37.56
10月	4,055	4,933	2,135	2,348	1,645	40.57	1,837	37.24
11月	4,590	4,561	2,235	3,080	2,602	56.69	1,738	38.11
12月	3,752	3,762	1,662	1,587	1,857	49.49	1,102	29.29
102年								
1月	3,083	5,671	1,405	4,146	1,371	44.47	2,138	37.70
2月	2,710	2,442	1,263	1,658	1,480	54.61	506	20.72
3月	2,999	4,790	1,582	3,593	1,735	57.85	608	12.69
當 期 較 上 期 增 減	10.66	96.15	25.26	116.71	17.23	(3.24)	20.16	(-8.03)
當 期 較 上 年 同 期 增 減	3.31	-68.71	5.82	-58.79	17.55	(7.01)	-76.32	(-4.08)

資料來源：本府勞工局

附註：①有效人數指本月新登記者外，尚包括上月已辦理登記而尚未介紹就業之求職者或尚未填補之求才空缺，其延至本月仍需予以介紹者。②推介求職就業人數指於就業服務機構登記求職者，經介紹成功而就業之人數。③推介求才雇用人數指雇主於就業服務機構登記求才者，經介紹成功而雇用人數。④推介求職就業率(年資料)=(有效求職推介就業人數/新登記求職人數)*100，推介求職就業率(月資料)=(有效求職推介就業人數/有效求職人數)*100。⑤推介求才利用率(年資料)=(有效求才雇用人數/新登記求才人數)*100，推介求才利用率(月資料)=(有效求才雇用人數/有效求才人數)*100。

33.全 般 刑 案 發 生 情 形

年月別	全般刑案發生數 (件)	全般刑案發生率 (件/十萬人)	全般刑案破獲數 (件)	全般刑案破獲率 (%)	全般刑案 犯罪人數 (人)	全般刑案 犯罪人口率 (人/十萬人)	實際員警人數 (人)	平均每一員警 維護治安人數 (人/人)
93年	78,216	3,080.53	44,139	56.43	21,007	827.36	5,230	487.25
94年	79,807	3,120.78	45,260	56.71	24,122	943.27	5,180	495.41
95年	71,035	2,756.47	43,389	61.08	25,747	999.10	5,713	452.97
96年	66,048	2,542.94	46,071	69.75	29,373	1,130.90	5,970	436.65
97年	51,593	1,972.64	38,815	75.23	25,050	957.78	6,241	420.46
98年	35,931	1,366.24	29,569	82.29	19,388	737.21	6,333	416.19
99年	32,078	1,214.11	25,127	78.33	20,164	763.18	6,398	413.94
100年	29,170	1,098.10	22,514	77.18	19,515	734.64	6,282	424.13
101年	28,597	1,069.19	23,101	80.78	22,506	841.46	6,299	426.24
3月	2,362	88.54	1,724	72.99	1,716	64.32	6,292	424.16
4月	2,309	86.49	1,822	78.91	1,809	67.76	6,293	424.34
5月	2,358	88.27	1,896	80.41	1,992	74.57	6,290	424.86
6月	2,063	77.17	1,493	72.37	1,472	55.06	6,296	424.77
7月	2,611	97.60	2,074	79.43	2,153	80.48	6,264	427.19
8月	2,459	91.86	2,001	81.37	2,015	75.27	6,259	427.84
9月	2,174	81.16	1,688	77.64	1,644	61.38	6,257	428.19
10月	2,347	87.57	1,965	83.72	1,905	71.08	6,337	423.08
11月	2,590	96.57	2,011	77.64	2,061	76.84	6,338	423.33
12月	2,260	84.20	1,683	74.47	1,883	70.16	6,299	426.24
102年								
1月	2,467	91.85	1,947	78.92	1,952	72.67	6,316	425.44
2月	2,825	105.11	3,210	113.63	2,411	89.71	6,314	425.75
3月	2,096	77.95	1,648	78.63	1,756	65.30	6,305	426.59
當 期 較 上 期 增 減	-25.81	(-27.16)	-48.66	(-35.00)	-27.17	(-24.40)	-0.14	(0.84)
當 期 較 上 年 同 期 增 減	-11.26	(-10.59)	-4.41	(5.64)	2.33	(0.98)	0.21	(2.43)

資料來源：本府警察局

34.各項刑案犯罪情形

年月別	竊盜案件				暴力犯罪案件		詐欺案件 發生數 (件)	毒品危害案 件發生數 (件)	妨害風化 發生數 (件)	公共危險案 件發生數 (件)
	發生總數 (件)	破獲數 (件)		發生數 (件)	破獲數 (件)					
		汽車竊盜(件)	機車竊盜(件)							
93年	52,440	8,620	26,308	27,434	2,156	997	5,737	4,093	452	4,281
94年	50,092	7,580	18,552	25,883	2,693	1,230	6,022	5,138	397	4,916
95年	43,325	5,591	14,007	23,699	2,003	967	5,978	4,670	303	5,026
96年	37,294	4,695	13,460	22,137	1,308	921	4,980	5,276	495	6,053
97年	28,274	4,032	11,626	18,823	982	731	4,736	5,008	683	4,702
98年	19,372	2,994	8,138	13,762	644	570	4,056	3,990	422	2,157
99年	17,058	2,324	6,792	11,540	431	390	2,346	4,011	269	2,309
100年	13,400	1,363	5,067	9,373	342	332	1,660	3,477	300	2,712
101年	10,532	910	3,514	7,527	314	310	1,592	3,460	285	4,768
3月	923	131	287	545	30	22	141	258	22	330
4月	850	73	318	559	29	28	144	302	29	358
5月	835	75	303	551	32	36	147	369	35	309
6月	792	74	309	470	20	22	129	167	22	402
7月	853	65	297	569	48	40	154	347	30	483
8月	878	68	299	628	24	35	120	347	40	439
9月	788	51	272	520	19	21	134	265	25	355
10月	759	55	255	560	35	33	127	285	14	461
11月	852	65	285	496	16	19	117	311	25	556
12月	716	58	288	311	12	13	116	249	20	530
102年										
1月	779	49	288	389	18	21	115	248	18	521
2月	1,522	34	297	2,016	11	10	61	256	11	263
3月	698	70	229	435	17	19	87	266	34	361
當期較上期 增減	-54.14	105.88	-22.90	-78.42	54.55	90.00	42.62	3.91	209.09	37.26
當期較上年 同期增減	-24.38	-46.56	-20.21	-20.18	-43.33	-13.64	-38.30	3.10	54.55	9.39

資料來源：本府警察局

35.違反社會秩序及經濟案件

年月別	違反社會秩序維護法案件		經濟案件發生數 (件)	取締非法賭博性 電玩件數 (件)	少年嫌疑犯人數 (人)
	發生數(件)	違反人數(人)			
93年	1,084	1,196	549	...	1,199
94年	1,049	1,264	578	...	1,015
95年	1,249	1,436	778	308	1,064
96年	1,092	1,241	1,437	286	1,199
97年	1,506	1,616	1,395	230	1,054
98年	1,005	1,047	1,571	153	877
99年	721	811	1,234	112	1,020
100年	764	979	1,058	117	1,129
101年	801	1,170	786	70	1,454
3月	72	90	133	8	107
4月	68	100	18	8	127
5月	50	108	105	9	149
6月	46	81	61	7	84
7月	149	186	81	3	215
8月	113	126	18	5	159
9月	62	97	124	5	90
10月	61	86	35	8	92
11月	46	68	64	4	97
12月	66	102	58	4	109
102年					
1月	38	67	69	11	99
2月	51	97	41	8	289
3月	69	98	53	6	95
當期較上期 增減	35.29	1.03	29.27	-25.00	-67.13
當期較上年 同期增減	-4.17	8.89	-60.15	-25.00	-11.21

資料來源：本府警察局

36.車輛肇事 (A1類) 與違反交通管理案件

年月別	發生數 (件)	肇事責任車種(件數)			死傷人數(人)		肇事原因(件數)			違反交通管理案數 (件)
		汽車	機車	其他	死亡	受傷	駕駛過失	行人	其他	
93年	226	130	72	24	236	88	219	7	-	952,611
94年	301	179	96	26	314	126	288	13	-	889,649
95年	285	158	107	20	295	92	284	1	-	553,629
96年	264	146	103	15	277	98	261	3	-	1,029,722
97年	216	115	90	11	222	95	211	5	-	922,803
98年	180	88	81	11	185	82	178	2	-	760,554
99年	206	105	95	6	211	71	203	3	-	907,815
100年	205	103	97	5	210	83	204	1	-	977,033
101年	198	88	94	16	203	71	185	13	-	877,857
3月	18	8	7	3	18	5	17	1	-	81,064
4月	8	2	6	-	8	1	8	-	-	70,548
5月	11	4	7	-	12	2	11	-	-	78,459
6月	15	6	5	4	15	5	11	4	-	65,853
7月	20	11	8	1	22	6	19	1	-	78,300
8月	19	10	8	1	20	4	18	1	-	76,843
9月	16	6	9	1	16	6	15	1	-	75,398
10月	19	9	9	1	19	8	18	1	-	85,713
11月	16	8	8	-	17	6	16	-	-	75,761
12月	22	7	12	3	22	8	20	2	-	59,356
102年										
1月	15	7	8	-	16	7	15	-	-	81,562
2月	11	4	7	-	10	-	11	-	-	64,798
3月	12	4	7	1	12	6	11	-	1	73,657
當期較上期增減	9.09	-	-	--	20.00	--	-	--	--	13.67
當期較上年同期增減	-33.33	-50.00	-	-66.67	-33.33	20.00	-35.29	-100.00	--	-9.14

資料來源：本府警察局

37.火災防護

年月別	火災發生					消防安全檢查		
	發生次數 (次)	死亡人數 (人)	受傷人次 (人)	被毀損房屋數 (間)	損失估值 (千元)	件次 (次)	合格率 (%)	列管家數 (家、所)
93年	196	18	78	89	52,097	38,476	96.44	18,945
94年	254	32	95	98	95,160	37,159	95.87	19,024
95年	215	21	69	89	67,645	37,790	95.01	19,310
96年	227	22	55	122	53,360	38,294	92.19	20,192
97年	161	18	29	70	73,959	32,045	92.25	20,691
98年	124	9	75	41	55,635	30,159	91.20	21,077
99年	100	14	87	36	83,880	31,275	90.61	21,528
100年	92	28	48	105	62,413	39,203	83.12	24,898
101年	104	21	27	90	41,959	37,915	83.46	26,599
3月	11	1	4	10	5,052	2,762	82.77	25,196
4月	7	7	2	3	2,855	2,681	81.91	25,413
5月	12	1	2	11	2,475	2,544	84.08	25,705
6月	12	-	8	8	1,242	2,225	82.74	25,890
7月	13	-	1	13	4,795	4,431	88.31	25,908
8月	6	-	1	6	11,580	3,550	88.06	26,014
9月	13	5	3	5	3,795	2,201	83.19	26,201
10月	10	-	3	15	4,350	2,454	79.95	26,274
11月	5	1	1	2	580	2,858	78.97	26,428
12月	5	2	1	4	1,000	4,964	80.20	26,599
102年								
1月	9	3	1	11	7,680	4,897	78.89	26,445
2月	8	-	3	16	7,150	2,421	80.88	26,516
3月	9	-	-	8	11,470	2,659	79.65	26,673
當期較上期增減	12.50	--	-100.00	-50.00	60.42	9.83	(-1.23)	0.59
當期較上年同期增減	-18.18	-100.00	-100.00	-20.00	127.04	-3.73	(-3.12)	5.86

資料來源：本府消防局

38.消防救護

年月別	消防人力 ^①				緊急救護	
	消防人員數 (人)	義消人員數 (人)	每萬人消防人員數 (人/萬人)	每萬人義消人員數 (人/萬人)	出動車次 (車次)	載送人次 (人次)
93年	720	2,295	2.83	9.01	63,508	49,131
94年	744	2,442	2.90	9.52	71,930	56,030
95年	820	2,161	3.17	8.35	74,269	59,553
96年	891	1,889	3.42	7.25	78,926	63,219
97年	943	2,008	3.59	7.65	83,791	68,040
98年	991	2,209	3.76	8.38	91,221	74,594
99年	1,038	2,494	3.92	9.42	107,689	88,270
100年	1,091	1,605	4.09	6.02	116,525	93,159
101年	1,159	1,597	4.32	5.95	115,057	92,614
3月	1,087	1,580	4.07	5.92	9,851	7,883
4月	1,084	1,574	4.06	5.89	9,271	7,313
5月	1,085	1,561	4.06	5.84	9,485	7,592
6月	1,125	1,552	4.21	5.80	9,013	7,379
7月	1,125	1,547	4.20	5.78	9,531	7,785
8月	1,123	1,541	4.19	5.75	9,136	7,344
9月	1,122	1,541	4.19	5.75	9,262	7,554
10月	1,158	1,532	4.32	5.71	9,847	8,046
11月	1,158	1,619	4.32	6.03	9,462	7,687
12月	1,159	1,597	4.32	5.95	10,133	8,183
102年						
1月	1,159	1,585	4.31	5.90	10,272	8,152
2月	1,157	1,585	4.30	5.90	8,679	6,968
3月	1,154	1,564	4.29	5.81	9,417	7,605
當期較上期增減	-0.26	-1.32	-0.01	-0.08	8.50	9.14
當期較上年同期增減	6.16	-1.01	0.22	-0.11	-4.41	-3.53

資料來源：本府消防局
附註：①係指期底數。

39.圖書文化

年月別	圖書館概況			藝文活動	
	借閱人次(人)	藏書冊數(冊)	借閱冊數(冊)	場次(場)	人次(人)
93年
94年	651,476	...	2,819,857
95年	727,273	...	3,133,312
96年	919,190	...	3,519,675
97年	970,576	...	4,490,571
98年	1,183,978	...	5,288,551
99年	1,279,164	2,503,321	5,744,511
100年	957,861	2,704,829	4,583,990	7,222	7,328,032
101年	1,493,523	2,975,760	7,310,894	11,257	8,723,594
3月	119,803	2,840,240	604,190	886	318,487
4月	113,357	2,845,668	561,745	1,024	541,033
5月	125,895	2,850,753	619,512	965	283,778
6月	121,717	2,856,186	605,158	1,063	279,537
7月	168,796	2,861,540	808,960	1,003	389,806
8月	150,756	2,868,885	719,404	1,036	358,570
9月	130,420	2,871,220	586,116	1,055	504,826
10月	128,378	2,885,308	595,930	1,181	1,443,906
11月	122,430	2,930,873	577,871	934	441,957
12月	124,199	2,975,760	603,015	916	345,487
102年					
1月	135,560	3,028,273	674,402	875	277,829
2月	105,861	3,037,959	530,934	943	3,909,700
3月	137,626	3,046,751	667,629	902	337,578
當期較上期增減	30.01	0.29	25.75	-4.35	-91.37
當期較上年同期增減	14.88	7.27	10.50	1.81	5.99

資料來源：本府文化局、觀光旅遊局

40.觀光旅遊

年月別	觀光旅館 住用率(%)		國際觀光旅館 住用率(%)		一般觀光旅館 住用率(%)		觀光旅館住客數(人)			觀光遊憩區遊客人次
							合計	本國人	來臺旅客	
	原臺中縣	原臺中市	原臺中縣	原臺中市	原臺中縣	原臺中市				
93年	25.81	68.10	...	68.10	25.81	...	473,859	290,798	183,061	8,053,762
94年	19.58	83.56	...	83.56	19.58	...	523,123	244,286	278,837	8,095,843
95年	24.78	75.81	...	78.17	24.78	45.65	509,128	257,071	252,057	7,170,089
96年	31.49	65.78	...	64.80	31.49	74.15	536,067	274,994	261,073	7,071,600
97年	27.52	63.95	...	63.09	27.52	71.26	537,741	255,198	282,543	7,459,292
98年	32.73	59.71	...	58.97	32.73	65.98	562,593	254,038	308,555	7,061,545
99年	47.24	69.84	...	68.82	47.24	78.50	649,430	316,410	333,020	7,991,153
100年	66.92			70.30	54.48		608,028	269,913	338,115	10,909,440
101年	70.36			75.70	52.36		581,544	212,875	368,669	15,623,472
3月	75.76			81.62	56.07		58,357	16,695	41,662	701,983
4月	76.23			81.49	58.54		55,981	18,455	37,526	655,826
5月	69.63			76.23	47.44		44,547	14,171	30,376	754,198
6月	72.74			79.51	49.98		43,951	14,419	29,532	661,525
7月	75.28			81.49	54.27		51,976	21,479	30,497	1,138,814
8月	67.04			73.74	44.39		46,233	19,335	26,898	3,076,419
9月	60.56			65.41	44.24		37,900	13,287	24,613	2,482,866
10月	69.86			74.21	55.23		46,643	16,145	30,498	1,501,020
11月	79.85			84.85	61.87		50,360	18,311	32,049	1,394,777
12月	74.80			79.30	59.67		52,050	20,020	32,030	1,256,426
102年										
1月	61.90			66.82	45.35		36,988	14,363	22,625	2,675,406
2月	59.18			70.88	34.45		44,948	24,080	20,868	5,497,023
3月	68.91			83.02	39.11		51,580	16,349	35,231	2,593,160
當 期 較 上 期 增 減	(9.73)			(12.14)	(4.66)		14.75	-32.11	68.83	-52.83
當 期 較 上 年 同 期 增 減	(-6.85)			(1.40)	(-16.96)		-11.61	-2.07	-15.44	269.40

資料來源：本府觀光旅遊局

附註：①觀光旅館指依觀光旅館業管理規則申請籌設符合「觀光旅館建築及設備標準」之旅館；觀光旅館分為國際觀光旅館及一般觀光旅館。原臺中縣無國際觀光旅館。

41.氣象

年月別	平均氣溫 (°C)	平均相對濕度 (%)	日照時數 (小時)	降雨量 (公厘)	降水日數 (≥0.1mm.日)
	臺中地區	臺中地區	臺中地區	臺中地區	臺中地區
93年	23.4	73	2,250.3	2,260.7	94
94年	23.3	77	1,804.9	2,574.5	127
95年	23.8	77	1,892.1	2,171.9	132
96年	23.8	74	1,963.4	2,432.9	128
97年	23.5	75	1,952.8	2,477.8	126
98年	23.8	72	2,094.0	1,978.7	86
99年	23.7	75	1,886.1	2,054.4	131
100年	23.5	72	1,842.1	1,204.9	109
101年	23.6	73	1,795.6	2,202.5	141
3月	19.7	75	165.7	40.8	5
4月	24.6	75	88.7	234.6	17
5月	26.9	73	170.3	267.9	14
6月	27.8	78	134.1	331.6	18
7月	29.1	73	204.2	215.6	14
8月	28.0	77	96.4	726.2	21
9月	27.6	69	190.1	34.2	5
10月	24.9	64	222.9	1.4	3
11月	22.3	71	132.6	144.8	11
12月	18.4	73	143.6	71.1	13
102年					
1月	16.9	74	184.2	11.2	8
2月	19.4	74	174.7	1.2	2
3月	21.0	72	175.5	62.7	14
當 期 較 上 期 增 減	(1.6)	(-2)	(0.8)	61.50	(12)
當 期 較 上 年 同 期 增 減	(1.3)	(-3)	(9.8)	53.68	(9)

資料來源：交通部中央氣象局

42.物 價 指 數

年月別	消費者物價指數										營造工程物價指數			
	總指數	總指數(不含蔬菜水果)	總指數(不含蔬菜能源)	總指數(不含設算租金)	食物類	衣著類	居住類	交通及通訊類	醫藥保健類	教養娛樂類	雜項類	總指數	材料類	勞務類
92年
93年
94年
95年
96年
97年
98年
99年
100年
3月
4月
5月
6月
7月
8月
9月
10月
11月
12月
102年														
1月	102.37	101.78	101.44	102.66	104.88	102.76	101.23	101.91	101.60	100.39	102.07	100.67	100.06	101.83
2月	102.84	102.68	102.26	103.20	103.50	98.86	101.41	102.91	101.86	102.77	107.39	101.00	100.44	102.06
3月	101.57	101.62	101.22	101.68	102.34	97.99	101.53	102.08	102.21	99.67	102.34	101.17	100.25	102.93
當 期 較 上 期 增 減 %	-1.23	-1.03	-1.02	-1.47	-1.12	-0.88	0.12	-0.81	0.34	-3.02	-4.70	0.17	-0.19	0.85
當 期 較 上 年 同 期 增 減 %

資料來源：本府主計處

附註：1.採用拉式公式計算，以民國100年為基期。

2.由於受查者延誤或更正報價，本表所載資料於公布後3個月內均可能修正。

43.臺中市與四都重要指標比較

102年2月

統計項目	臺中市	臺北市	新北市	臺南市	高雄市
一、土地人口					
土地面積(平方公里)	2,215	272	2,053	2,192	2,946
平均氣溫(°C)①	19.4	18.8	18.8	20.4	22.3
降水量(毫米)①	1.2	34.4	34.4	1.5	T
戶數(千戶)	885	1,018	1,460	657	1,047
人口數(千人)	2,688	2,676	3,942	1,882	2,779
男性人口數(千人)	1,335	1,287	1,947	945	1,388
女性人口數(千人)	1,354	1,390	1,995	937	1,391
0~14歲百分比(%)	16.03	14.33	14.03	13.67	13.68
15~64歲百分比(%)	74.86	72.55	76.92	74.41	75.36
65歲以上百分比(%)	9.11	13.12	9.05	11.92	10.96
扶養比(%)	33.58	37.83	30.00	34.40	32.70
老化指數(%)	56.85	91.52	64.53	87.19	80.14
戶量(人/戶)	3.04	2.63	2.70	2.86	2.65
人口密度(人/平方公里)	1,214	9,846	1,921	859	943
性別比例(男/百女)	98.58	92.60	97.61	100.84	99.73
自然增加率：②	3.74	4.42	4.10	0.42	0.97
粗出生率-粗死亡率(‰)	3.74	4.42	4.10	0.42	0.97
社會增加率：②	1.91	0.91	-0.92	1.05	0.43
遷入率-遷出率(‰)	1.91	0.91	-0.92	1.05	0.43
二、婚姻概況					
結婚對數中配偶為大陸港澳及外籍人士之對數比率(%)	17.41	24.77	22.31	15.53	16.84
粗結婚率(‰)②	4.49	4.78	4.80	3.97	4.60
粗離婚率(‰)②	1.84	1.67	2.07	1.72	1.96
三、勞動就業 ③					
15歲以上民間人口數(千人)	2,218	2,271	3,346	1,593	2,351
勞動力人口(千人)	1,327	1,292	1,989	957	1,335
就業人口(千人)	1,271	1,236	1,904	916	1,276
農業百分比(%)	3.8	0.3	0.6	5.6	3.2
工業百分比(%)	40.8	18.2	35.9	42.2	37.1
服務業百分比(%)	55.5	81.5	63.4	52.2	59.7
失業人口(千人)	56	56	85	41	59
勞動力參與率(%)	59.8	56.9	59.5	60.0	56.8
失業率(%)	4.2	4.3	4.3	4.3	4.4
四、教育文化					
市立圖書館數(所/每平方公里)	0.02	0.24	0.05	0.02	0.02
市立圖書館圖書冊數(萬冊)	303.80	668.16	478.89	...	387.22
五、工商財經					
公司行號登記家數(家)	176,846	215,628	253,159	87,744	184,479
歲出執行累計數(億元)	185.92	314.89	289.82	129.35	249.44
歲入實收累計數(億元)	127.52	162.24	168.67	...	150.47
稅課收入實收累計數(億元)	72.37	106.13	99.63	...	72.28
稅課收入實收累計數占預算數比率(%)	12.20	10.58	12.98	...	11.69
歲出執行累計數占全年預算數比率(%)	17.29	18.10	18.65	14.88	19.74
核發建築物使用執照總樓地板面積(千平方公尺)	295	75	198	192	110

附註：① 臺北市及新北市同為大臺北地區資料。② 係該月值折合年率。③ 為101年下半年數據。

降水量(毫米)：T 表示雨跡，降水量小於0.1mm。

43.臺中市與四都重要指標比較(續)

102年2月

統計項目	臺中市	臺北市	新北市	臺南市	高雄市
六、交通運輸					
汽車登記數(輛/每平方公里)	438	2,794	460	278	283
機車登記數(輛/每平方公里)	797	4,050	1,157	657	774
每千人擁有汽車數(輛)	361	284	240	324	300
每千人擁有機車數(輛)	657	411	602	765	821
公車客運人次(萬人次)①	684	4,220	4,220	...	168
每日公車客運人次(萬人次)①	24	151	151	...	6
違反道路交通管理處罰條例舉發件數(件)④	64,798	145,205	82,349	14,547	98,522
七、社會福利					
身心障礙人口數(人)⑤	112,676	117,902	147,431	92,497	131,759
低收入戶數(戶)⑤	11,907	21,001	23,672	10,952	24,148
低收入人數(人)⑤	30,635	51,282	61,085	26,229	59,935
低收入戶家庭生活扶助金額(千元)⑤	123,694	149,936	195,794	69,773	153,490
市民急難救助人次(人次)⑤	1,182	1,305	641	931	1,004
市民急難救助金額(千元)⑤	7,058	4,557	5,895	5,595	5,171
八、社會治安					
刑事案件發生率(件/十萬人)	105.11	121.62	122.69	124.02	140.41
刑事案件破獲率(%)	113.63	105.19	97.39	97.39	101.44
刑事案件犯罪人口率(人/十萬人)	89.71	123.41	115.66	110.63	142.21
竊盜案件發生率(件/十萬人)	56.63	32.78	43.33	52.28	59.99
竊盜案件破獲率(%)	132.46	140.14	113.47	101.52	112.42
暴力犯罪發生率(件/十萬人)	0.41	1.23	0.91	1.28	0.79
暴力犯罪破獲率(%)	90.91	100.00	122.22	137.50	122.73
取締賭博性電玩件數(件)	8	1	11	...	3
違反毒品危害防制條例查獲數(件)	234	446	500	252	444
實際員警人數(人)	6,314	7,614	7,453	4,043	6,836
九、公共安全					
A1類道路交通事故件數(件)	11	4	11	20	20
A1類道路交通事故死亡人數(人)	10	4	11	21	23
A1類道路交通事故受傷人數(人)	-	-	7	8	8
火災發生次數(次)	8	20	16	11	7
火災死亡人數(人)	-	2	-	-	4
火災受傷人數(人)	3	1	6	-	5
火災財物損失估計(千元)	7,150	1,695	5,090	480	445
消防車輛數(輛)③	205	589	837	542	594
每萬人消防車輛數(輛)③	0.76	2.20	2.12	2.88	2.14
緊急救護載送人次(人次)	6,968	7,320	10,134	5,757	7,910
食品衛生查驗不合格率(%)	0.53	0.30	1.27
十、環境保護					
空氣落塵量(公噸/平方公里)⑥	5.35	4.82	6.78	3.91	5.93
空氣中總懸浮微粒(微克/立方公尺)⑥	103.53	42.80	47.77	107.92	101.03
一般測站PSI>100日數百分比(%)⑥	-	-	-	1.61	8.06
每人每日垃圾清運量(公斤)	0.42	0.30	0.33	0.41	0.45
每人每日資源回收量(公斤)	0.39	0.51	0.38	0.39	0.46

附註：④臺北市含警察局、監理處、停管處及公運處資料，餘四都為警察局資料。⑤為101年第4季(底)資料。⑥資料期間及來源：行政院環境保護署102年1月初步統計值。