

中華民國101年



臺中市西區

統計年報

STATISTICAL YEARBOOK OF WEST DISTRICT

2012



臺中市西區區公所會計室編印
中華民國102年6月出版

凡 例

- 一、本刊所列數字旨在報導本區 101 年主要施政概況及其成果之紀錄，以供施政參考，其涉及國防機密者均未列入。
- 二、本刊所列資料係取自本所各課室暨本區內各機關編報之公務統計報表及臺中市統計年報之資料，加以整理彙編。
- 三、本刊所列數字以 101 年資料為主，但為明瞭歷年施政情形，特將幾年來各項資料予以刊載，以利比較。
- 四、本期資料計分土地、人口、行政組織、農林漁牧、工商經濟、財政收支、教育文化、醫療保健、社會福利、政府服務等 10 類，各類分別擇重要項目予以提要分析，以供參閱。
- 五、本刊各表所列金額均為新臺幣，度量衡單位一律採用公制，其中資料原非公制者，均經換算為公制以資劃一俾便比較。表內數字或因尾數四捨五入，故部分總數與細數之間，或有未能吻合情事，計算時仍以原始數據計算。
- 六、本刊各表內所用符號代表意義如下：

「-」：經統計，但無數據	「--」：有數值，但該數值無意義
「...」：數據不明或尚未公佈產出	「0」：有數值但數值不及半單位
「⊕」：修正數	「⊙」：初步統計數
- 七、本刊統計數字太長者，其單位均經提高尾數四捨五入，故部分總數與細數之和，容或有未能相符。
- 八、本刊各表內所列「年」係指全年，「年底」係指該年 12 月底，「年度」係指會計年度或其他行政上之措施而特定之年限，「學年度」係指教育年度，即當年 8 月 1 日起至次年 7 月 31 日止，為沿用成例，以每一學年第一學期期初資料代表該一學年度。
- 九、本刊荷蒙本區各單位協助始克編成，謹致謝忱，至於編排校印而產生疏漏之處在所難免，敬請指正。

目 錄

頁次

提要分析	1-13
壹、土地	
1—1、已登記土地面積	14-21
1—2、土地徵收面積	22-23
1—3、實施三七五減租成果	24-25
貳、人口	
2—1、現住戶數及性比例	26-29
2—2、戶籍動態登記	30-37
2—3、現住人口之年齡分配	38-53
2—4、現住人口之教育程度—按年齡別分	54-61
2—5、現住人口之婚姻狀況—按年齡別分	62-63
2—6、現住人口之婚姻狀況—按里別分	64-65
2—7、現住原住民戶口數	66-69
參、行政組織	
3—1、本所行政組織	70
3—2、區公所員工總人數	71
肆、農、林、漁、牧	
4—1、耕地面積	72-73
4—2、農戶人口數	74-75
4—3、稻米收穫面積及生產量	76-79
4—4、農產收穫面積及生產量	80-91
4—5、現有牲畜數	92
4—6、牲畜屠宰頭數	93
4—7、現有家禽數量	94
4—8、乳母牛頭數及產乳量價值	95

Contents

頁次

Summary of Analysis.....	1-13
I、Land	
1-1 Classification of Registered Land.....	14-21
1-2 Area of Land Purchased by Government.....	22-23
1-3 Achievements of the Arable Land Rental Reduction to 37.5%.....	24-25
II、Population	
2-1 Number of Households & Sex Ratio.....	26-29
2-2 Immigrants and Emigrants.....	30-37
2-3 Population by Age.....	38-53
2-4 Population by Educational Attainment—By Age.....	54-61
2-5 The Marital Status of the Population—By Age.....	62-63
2-6 The Marital Status of the Population—By Village.....	64-65
2-7 Number of Households of the Aborigines.....	66-69
III、Administrative Organization	
3-1 West District Office Administrative Organization.....	70
3-2 Total Personnel of West District Office.....	71
IV、Agriculture, Forestry, Fishery And Husbandry	
4-1 Cultivated Land Area.....	72-73
4-2 Farm Families and Farm Household Population.....	74-75
4-3 Harvested Area of Paddy Field and Rice Production.....	76-79
4-4 Area and Production of Crop Products.....	80-91
4-5 Number of Livestock at the Year End.....	92
4-6 Number of Livestock Slaughtered.....	93
4-7 Number of Farms at the Year End.....	94
4-8 Number of Dairy Cattle ; Quantity & Value of Milk.....	95

伍、工商經濟

5—1、工廠登記現有家數..... 96-99
 5—2、自來水普及率..... 100-101

陸、財政收支

6—1、歲入來源別預決算..... 102
 6—2、歲出預決算..... 103

柒、教育文化

7—1、所轄國民中學概況..... 104-105
 7—2、所轄國民小學概況..... 106-109

捌、醫療保健

8—1、醫療機構及其他醫事機構執業醫事人員數..... 110-111
 8—2、醫院診所病床數..... 112-115
 8—3、藥商家數..... 116-117

玖、社會福利

9—1、低收入戶戶數及人數..... 118-119
 9—2、身心障礙者人數..... 120-121

拾、政府服務

10—1、辦理調解業務—方式別..... 122-123
 10—2、辦理調解業務—案件別..... 124-127
 10—3、調解委員會組織概況..... 128-131

V、Industry & Commerce

5-1 Number of Factories Existing Registered.....	96-99
5-2 Water Supply Rate of Population Served.....	100-101

VI、Finance

6-1 Budget and Settled Account of Revenues by Sources.....	102
6-2 Budgets and Settled Account of Expenditures.....	103

VII、Education

7-1 The Condition of Junior High School in West District.....	104-105
7-2 The Condition of Elementary School in West District.....	106-109

VIII、Public Health

8-1 Number of Registered Medical Personnel in Hospitals, Clinics and Other Medical Care Institutions.....	110-111
8-2 Number of Beds in Hospitals and Clinics.....	112-115
8-3 Number of Pharmaceutical Firms.....	116-117

IX、Social Welfare

9-1 Households and Persons of Low Income Families.....	118-119
9-2 The Disabled Population.....	120-121

X、Government Services

10-1 Mediations Conducted—by Mediation Type.....	122-123
10-2 Mediations Conducted—by Case Type.....	124-127
10-3 Mediation Committee Organizational Profile.....	128-131

提要分析

壹、土地

一、概序

本區清末隸臺灣縣藍興堡及揀東下堡轄域，日據時期（光復前）本區屬臺中州臺中市及大屯郡南屯庄管轄。臺灣光復後，中華民國政府於民國三十四年將原臺中州下臺中市的末廣町、旭町、村上町、利國町、幸町、明治町、千歲町、壽町、川端町、後壠子、土庫、麻園頭、公館合併成立「西區」，改隸臺中市。

本區區內皆為平原，與中區市中心咫尺為鄰，交通便捷，故農地面積大幅減少，成為以文教為主，工商次之的地區。近年來，由於市政各項文化建設次第在西區完成，且轄內機關、學校、文化設施比比皆是，使西區贏得臺中市「文教區」之美稱。區內環境清雅，文風興盛，誠為臺中市首善之區。

在台灣大道二側到現在五期重劃區的文心路，也就是忠明里、公正里一帶，原來是寸草不生的地方，農民只得種麻為生，一片片的麻園相連成林，因此稱為麻園頭仔。



1937年，在現在西區模範街附近，興建了大批日本和式住宅，供給在臺中的中堅階級居住，因而形成一個充滿日本風味的社區稱為「大和村」。現在已經大多數改建為模範國宅和餐廳，目前只剩下一些零落的日式建築，點綴其間。



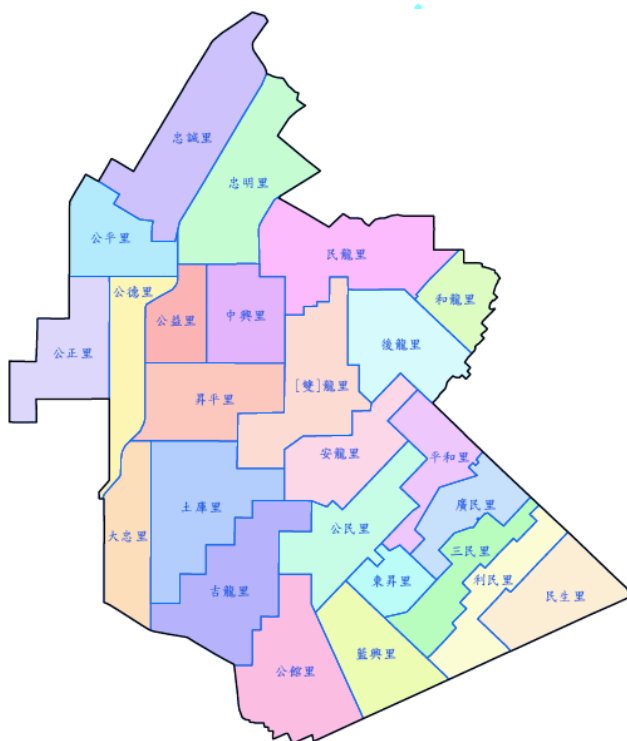
二、位置與地理環境

本區位於臺中市街區之西，北緊臨北區，南接南區，西與西屯、南屯區毗連，東鄰中、北區。地屬臺中盆地，地勢自東北向西南傾斜，區內皆平原，境內有綠川、柳川、梅川、麻園頭溪等河流貫穿，沿溪垂楊綠柳，迎風搖曳景色怡人。氣候溫和，秋冬東北季風較強、春夏季雨量較多。

臺中市行政區域圖



臺中市西區行政區域圖



三、面積

本區總面積 5.7042 平方公里，民國 91 年 2 月進行里行政區域調整，分為 25 里、606 鄰，99 年 12 月 25 日臺中縣市合併升格為臺中直轄市，本區編為 25 里、628 鄰。至 101 年底本區仍維持為 25 里、628 鄰。

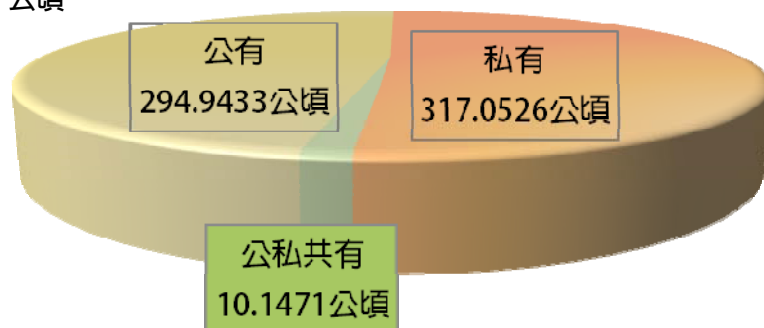
四、土地利用與分配

101 年底本區公私有已登記土地利用情形，根據地政單位登記資料顯示：公私有已登記土地面積為 622.1431 公頃，較上年底減少 0.3790 公頃(0.06%)，其中公有已登記土地面積 294.9433 公頃，私有已登記土地面積 317.0526 公頃，公私共有已登記土地面積 10.1471 公頃。

已登記土地面積全部屬都市土地。

臺中市西區 101 年底已登記土地面積圖

單位：公頃



實施三七五減租成果：至 101 年底佃農戶數為 1 戶，地主戶數 18 戶，租約件數 1 件，土地筆數 2 筆，訂約面積 0.0096 公頃。

臺中市西區歷年實施三七五減租成果



貳、人口

一、人口分布

根據戶籍登記資料顯示(按我國戶口統計採事件發生登記制度)，本區 101 年底人口為 116,784 人，較 100 年底減少 426 人(0.36%)。

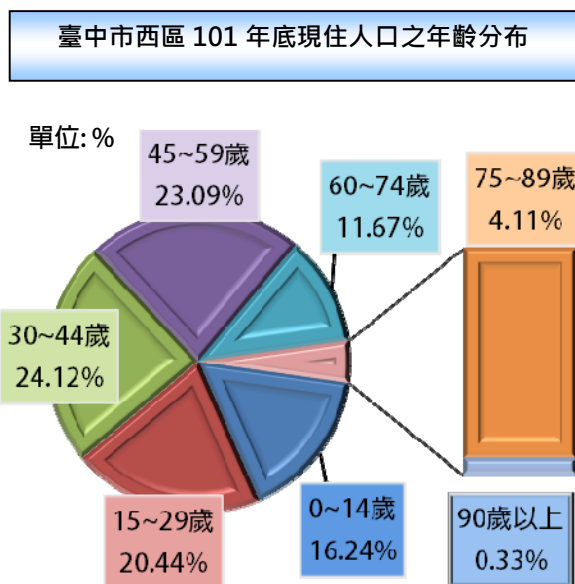
根據統計民國 101 年全年遷入本區人口數為 8,420 人，而自本區遷出人口數為 9,304 人。

戶數方面：民國 101 年底全區總戶數為 44,186 戶，較 100 年底增加 415 戶(0.95%)，戶量(每戶平均人口數)為 2.64 人，較 100 年底戶量減少 0.04 人(1.41%)。

就各里人口分布情形觀之，民國 101 年底以吉龍里 7,865 人占全區人口 6.73%最多；公正里 7,390 人，占全區人口 6.33%居次；忠誠里 6,874 人，占全區人口 5.89%居第三位；而廣民里 2,127 人最少，僅占 1.82%。

二、年齡分布

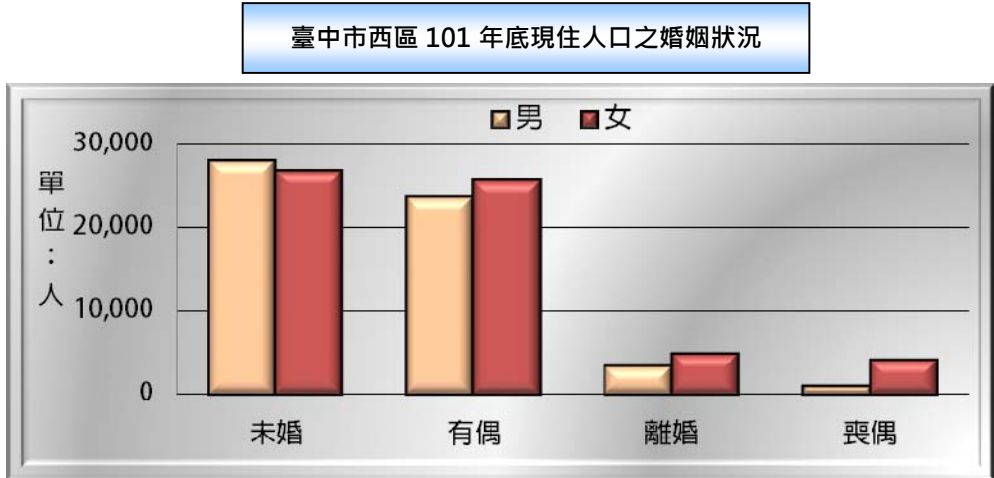
本區民國 101 年底人口年齡分布情形：0~14 歲 18,965 人，占本區總人口數 16.24%；15~29 歲 23,872 人，占本區總人口數 20.44%；30~44 歲 28,169 人，占本區總人口數 24.12%；45~59 歲 26,967 人，占本區總人口數 23.09%；60~74 歲 13,625 人，占本區總人口數 11.67%；75~89 歲 4,804 人，占本區總人口數 4.11%；90 歲以上 382 人，占本區總人口數 0.33%。



三、婚姻狀況

本區民國101年底現住人口婚姻：未婚54,642人，占總人口46.79%；有偶49,075人，占42.02%；離婚8,116人，占6.95%；喪偶4,951人，占4.24%。

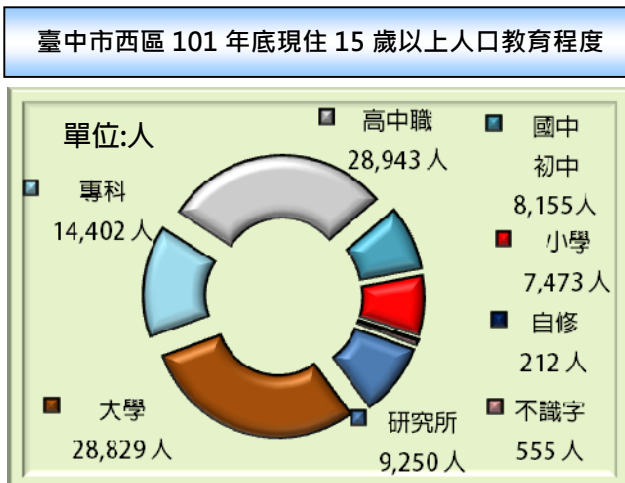
本區民國101年結婚對數為727對，離婚對數為253對，結婚率為6.21%，離婚率為2.16%。



四、教育概況

我國教育極為普及，自民國57年實施九年國民義務教育後，人口素質急速提升。從本區戶籍登記之教育程度資料顯示，滿15足歲以上者，101年底共有97,819人，占全區人口83.76%，較100年底滿15足歲以上者增加332人(0.34%)，其中研究所者9,250人，占本區15歲以上人口數9.46%，大學者28,829人

占29.47%，專科者14,402人占14.72%，高中職者28,943人占29.59%，國中初職者8,155人8.34%，小學者7,473人占7.64%，自修者212人占0.22%，不識字者555人占0.57%，其中不識字者逐年遞減，教育普及確實使國民識字率提升。



參、行政組織

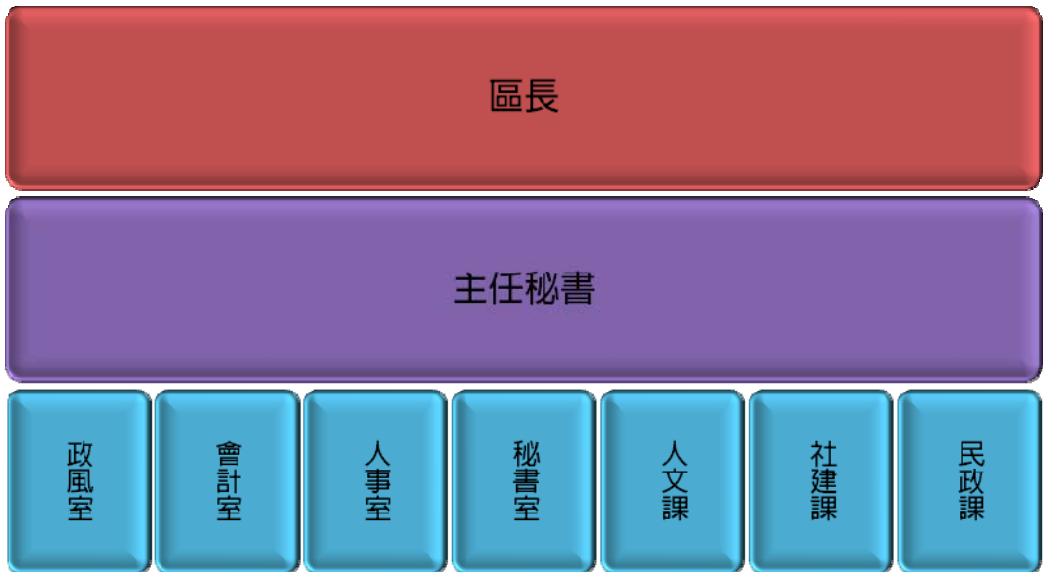
一、行政組織

臺中市西區區公所隸屬臺中市所轄，置區長1人，承市長之命，兼受臺中市政府民政局長之指導監督，綜理區政並指揮所屬員工。

本所置主任秘書1人，佐理區務。

本所另設民政課、社建課、人文課、秘書室、會計室、人事室、政風室等7個課室。

臺中市西區區公所組織系統圖



二、編制員額

本所101年度正式職員預算員額44人；101年底員工總人數55人，其中包括正式職員43人，職務代理（約僱人員）1人，工友2人，臨時人員9人。

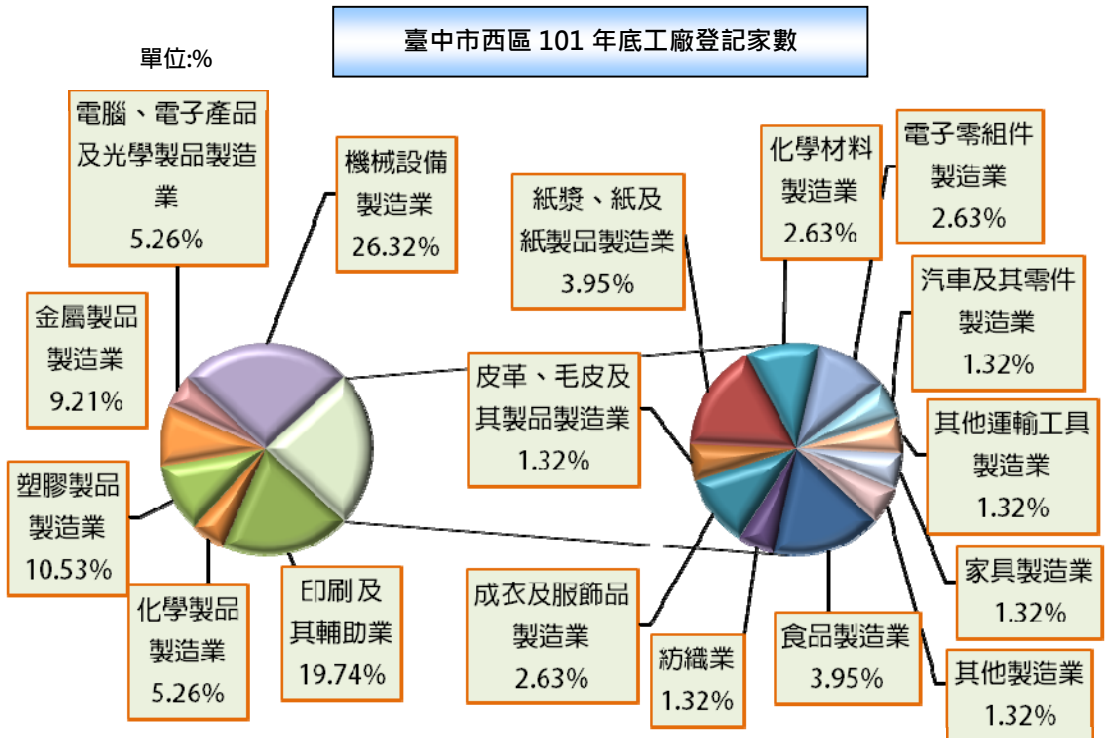
肆、農、林、漁、牧

本區98年起已無耕地面積。

伍、工商經濟

一、工廠登記現有家數

民國101年底本區工廠登記家數為76家，較上年底減少2家(2.56%)；其中以機械設備製造業有20家，占26.32%為首位，印刷及其輔助業15家次之，占19.74%。



二、自來水普及率

民國101年度本區實際供水人口數116,713人，較上年度減少473人(0.40%)。民國101年度供水普及率99.94%，較上年度下降0.04個百分點。

陸、財政收支

預算為財政收支之依據，亦為施政計畫的數字方案，決算為財政收支之結果，及為施政結果之表徵。

本區預算各項統一費用均遵照市府標準計列，本年度仍秉持便民服務之精神辦理各項自治工作，加強財務管理，隨時防止浪費擲節開支，以提高施政績效，並謀求地方建設永續發展為優先，提高居民生活水準。

一、本區歲入歲出預算

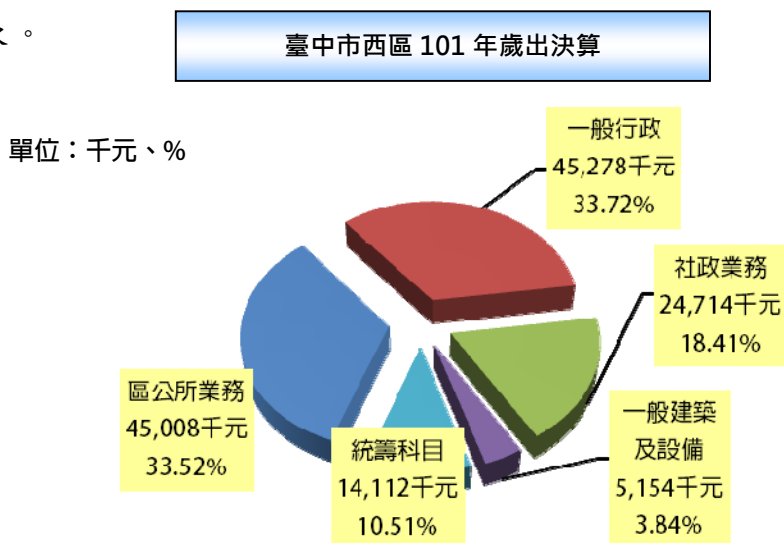
本區民國101年度歲入預算數為2,003千元。歲出預算數148,560千元。

二、本區歲入決算

民國101年度歲入決算總額為1,825千元。就歲入來源別：規費收入1,778千元，占97.42%為首位，財產收入45千元，占2.47%居次。

三、本區歲出決算

民國101年度歲出決算總額為134,266千元，其中以一般行政支出45,278千元，占33.72%為最多，區公所業務支出45,008千元，占33.52%居次。

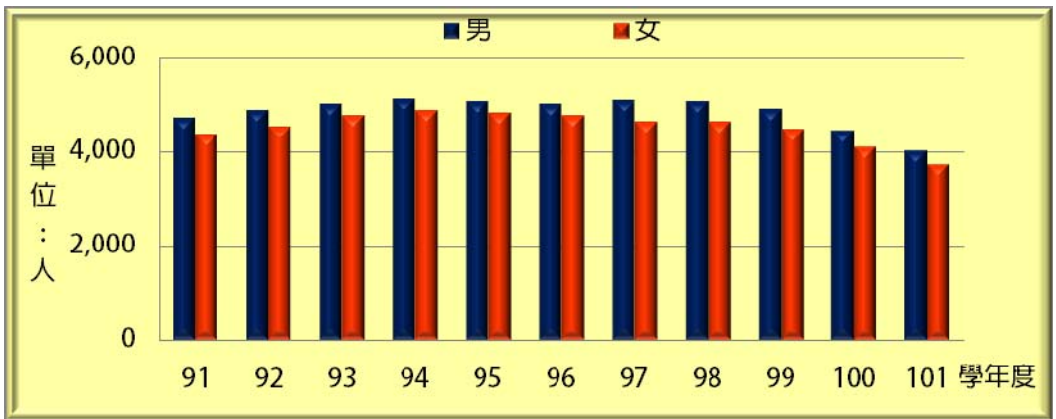


柒、教育文化

教育工作屬於長期性投資事業，國家建設及發展所需之各項人力，均有賴教育部門之培養。

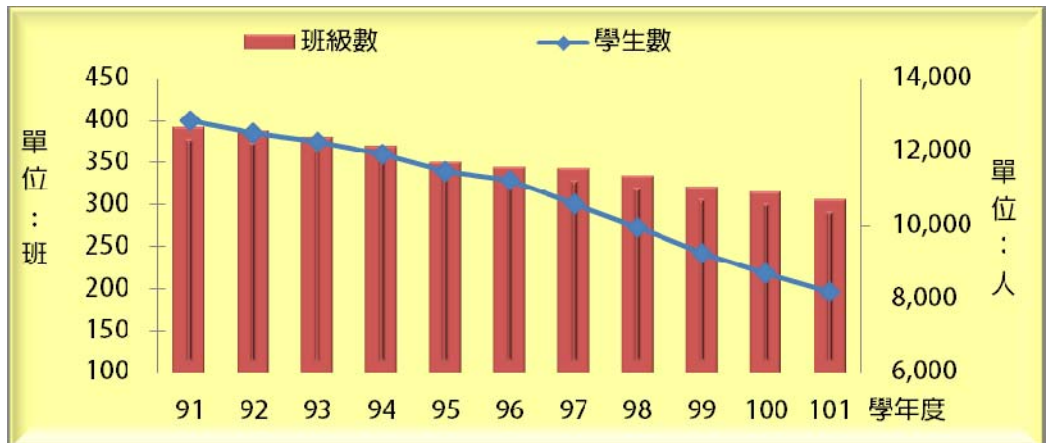
101學年度本區所轄境內國民中學3所，班級數246班，較上學年度減少5班(1.99%)；學生數7,755人，較上學年度減少805人(9.40%)。學生數中男生占51.99%，女生占48.01%。

臺中市西區歷年國中學生數



101學年度本區所轄境內國民小學6所，班級數306班，較上學年度減少9班(2.86%)；學生數8,203人，較上學年度減少516人(5.92%)。學生數中男生占52.28%，女生占47.42%。

臺中市西區歷年國小班級數與學生數

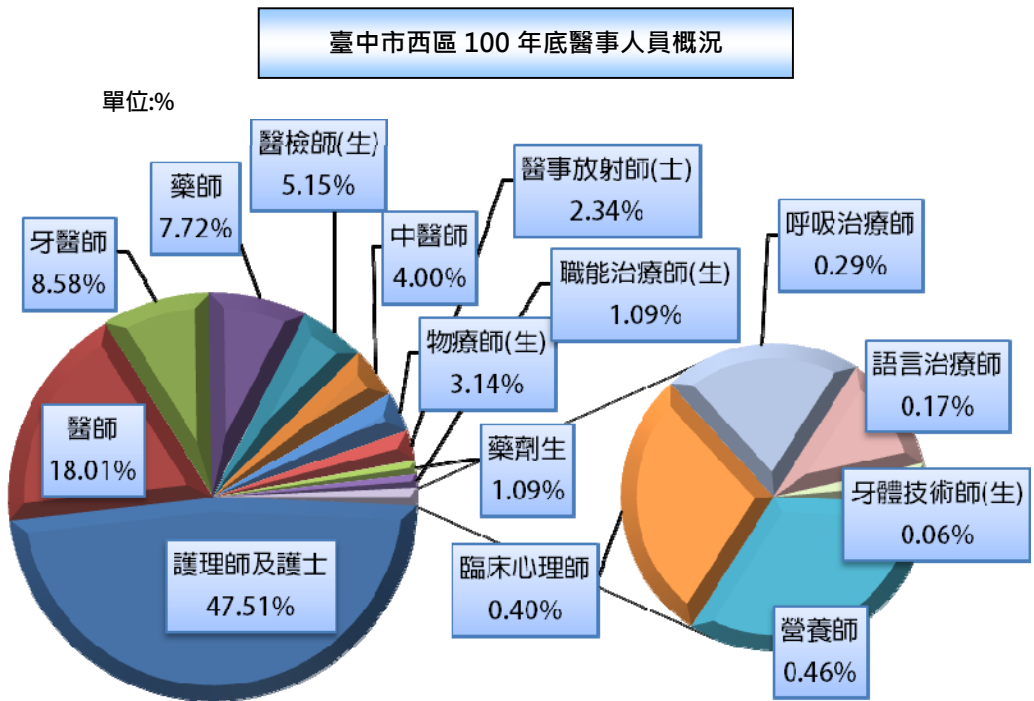


捌、醫療保健

本區擁有各類醫療院所，以因應本區民眾就醫所需。

一、醫事人員

民國100年底本區醫事人員共1,749人，醫師有315人占醫事人員18.01%，護理師及護士1,020人占47.51%。



二、醫院診所病床數

醫療院所病床數1,290床，其中一般病床778床，特殊病床202床及診所病床310床。

三、藥商家數

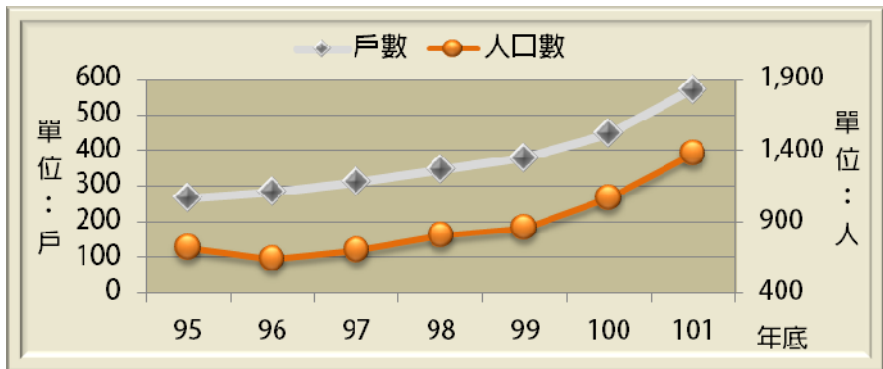
民國101年底本區藥商家數計636家，較上年度減少10家(1.55%)，其中以醫療器材商418家占65.72%最多，中藥商98家占15.41%居次。

玖、社會福利

一、低收入戶

本區民國101年底低收入戶計571戶，占全區總戶數1.29%，1,383人占全區總人口數的1.18%，包括第1類22戶22人，第2類95戶198人，第3類454戶1,163人。

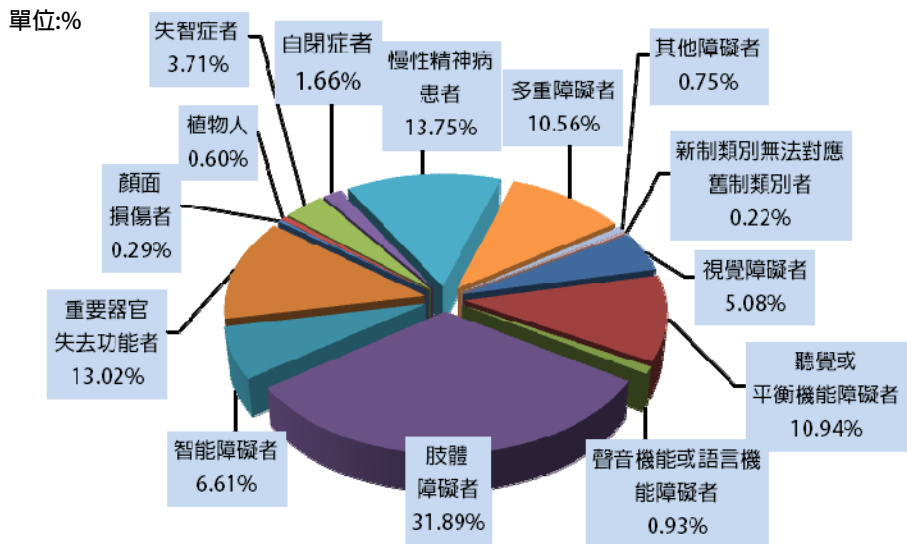
臺中市西區歷年低收入戶概況



二、身心障礙人口數

本區民國101年底身心障礙人口數共計4,525人，占全區總人口數3.87%，較上年底增加218人(5.06%)，其中以肢體障礙者1,443人占31.89%最多，而慢性精神病患者622人占13.75%次之。

臺中市西區 101 年底身心障礙者人口比例



拾、政府服務

調解業務

本區設有調解委員會，101年底調解委員人數13人，調解服務項目有：

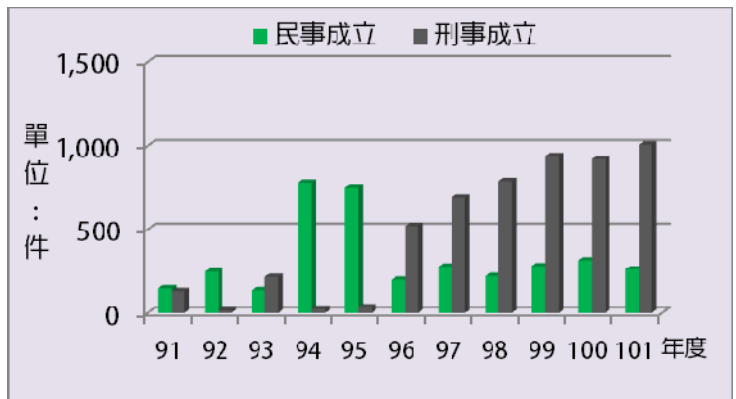
- 1.民事事件：債權債務之清償、房地產買賣、租賃、占用、婚姻、收養、繼承、公害賠償、商事買賣、其他有關民事事件。
- 2.刑事事件：妨害風化、婚姻家庭、妨害自由名譽、信用及秘密、傷害、毀棄、親屬間財產犯罪、交通事故及其他告訴乃論之刑事案件。

一、調解案件

101年1月至12月全年接洽人民申請調解案件計1,336件，較上年度增加41件(3.17%)，其中成立件數1,270件占95.06%，不成立件數66件占4.94%。

本年度調解案件民事案件271件，調解成立案件262件，不成立9件，成立件數比率96.68%。刑事調解案件1,065件，調解成立案件1,008件，不成立57件，成立件數比率94.65%。

臺中市西區歷年調解成立件數



二、調解方式

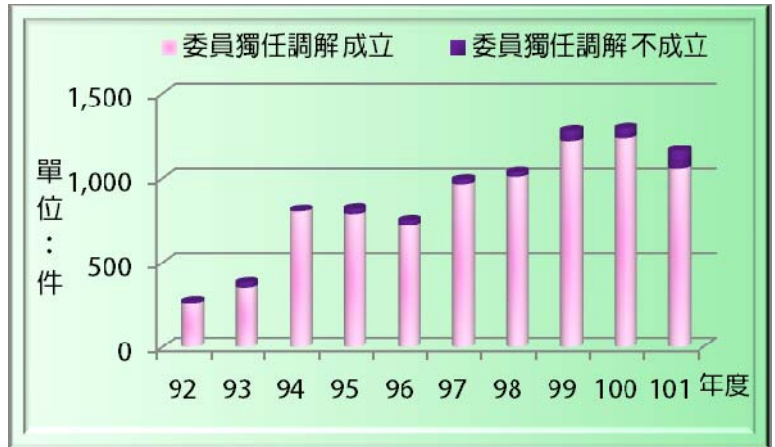
調解委員會調解時，應有調解委員3人以上出席。但經兩造當事人之同意，得由調解委員1人逕行調解。

民國101年調解案件無由委員集體開會調解，均為委員獨任調解。

民國 101 年調解案件由委員獨任調解者 1,336 件，調解成立 1,270 件，成立比率為 95.06%。

101 年調解案件協同調解者 20 件，調解成立 20 件，成立比率為 100.00%。

臺中市西區歷年調委員獨任調解概況



三、調解委員組織概況

民國 101 年底本區調解委員會調解委員有 13 人，就其組成可按以下分析：

- (一)按性別分：男性 9 人占 69.23%，女性 4 人占 30.77%，男性委員高於女性委員。
- (二)按年齡別分：未滿者 40 歲者 1 人占 7.69%，40-50 歲未滿者 2 人占 15.38%，50-60 歲未滿者 7 人占 53.85% 為最多，60 歲以上者 3 人占 23.08%。
- (三)按教育程度別分：大專以上者 9 人，占 69.23% 最多，高中(職)者 4 人占 30.77%。
- (四)按委員行業別分：行業全部為服務業及其他占 100.00%。
- (五)按委員服務公職別分：曾服務公職者 7 人占 53.85% 最多；未曾服務公職者 6 人占 46.15%。
- (六)按委員年資別分：未滿 4 年者 5 人占 38.46%，4-未滿 8 年者 7 人占 53.85% 為最多；8-未滿 16 年者 1 人占 7.69%。

表 1-1 已登記土地面積

單位:公頃

年底別	公私有別	總計	非都市土地		
			合計	甲種建築用地	乙種建築用地
End of Year	Owned By	Grand Total	Total	Type A Construction Land	Type B Construction Land
民國91年底	合計 Total	622.6090	—	—	—
End of 2002	公有 Public	287.6622	—	—	—
	私有 Private	325.8471	—	—	—
	公私共有 Both	9.0997	—	—	—
民國92年底	合計 Total	622.7130	—	—	—
End of 2003	公有 Public	290.2756	—	—	—
	私有 Private	322.2147	—	—	—
	公私共有 Both	10.2227	—	—	—
民國93年底	合計 Total	622.7319	—	—	—
End of 2004	公有 Public	288.3912	—	—	—
	私有 Private	324.5403	—	—	—
	公私共有 Both	9.8004	—	—	—
民國94年底	合計 Total	622.7690	—	—	—
End of 2005	公有 Public	288.1373	—	—	—
	私有 Private	324.5286	—	—	—
	公私共有 Both	10.1031	—	—	—
民國95年底	合計 Total	622.8065	—	—	—
End of 2006	公有 Public	290.6238	—	—	—
	私有 Private	322.0185	—	—	—
	公私共有 Both	10.1642	—	—	—

資料來源：臺中市政府地政局。

Table 1-1 Classification of Registered Land

Unit:Hectare

Non-Urban Land						
丙種建築用地	丁種建築用地	農牧用地	林業用地	養殖用地	鹽業用地	礦業用地
Type C Construction Land	Type D Construction Land	Farming and Pasturable Land	Forestry Land	Land for Fish Culture	Land for Salt Industry	Land for Mine Industry
—	—	—	—	—	—	—
—	—	—	—	—	—	—
—	—	—	—	—	—	—
—	—	—	—	—	—	—
—	—	—	—	—	—	—
—	—	—	—	—	—	—
—	—	—	—	—	—	—
—	—	—	—	—	—	—
—	—	—	—	—	—	—
—	—	—	—	—	—	—
—	—	—	—	—	—	—
—	—	—	—	—	—	—
—	—	—	—	—	—	—
—	—	—	—	—	—	—
—	—	—	—	—	—	—
—	—	—	—	—	—	—
—	—	—	—	—	—	—
—	—	—	—	—	—	—
—	—	—	—	—	—	—
—	—	—	—	—	—	—
—	—	—	—	—	—	—
—	—	—	—	—	—	—

Source : Taichung City Land Administration Bureau.

表 1-1 已登記土地面積（續一）

單位:公頃

年底別	公私有別	非都市土地			
		窯業用地	交通用地	水利用地	遊憩用地
End of Year	Owned By	Land for Kiln Industry	Communication and Transportation Land	Land for Irrigation & Drainage	Land for Recreational use
民國91年底	合計 Total	—	—	—	—
End of 2002	公有 Public	—	—	—	—
	私有 Private	—	—	—	—
	公私共有 Both	—	—	—	—
民國92年底	合計 Total	—	—	—	—
End of 2003	公有 Public	—	—	—	—
	私有 Private	—	—	—	—
	公私共有 Both	—	—	—	—
民國93年底	合計 Total	—	—	—	—
End of 2004	公有 Public	—	—	—	—
	私有 Private	—	—	—	—
	公私共有 Both	—	—	—	—
民國94年底	合計 Total	—	—	—	—
End of 2005	公有 Public	—	—	—	—
	私有 Private	—	—	—	—
	公私共有 Both	—	—	—	—
民國95年底	合計 Total	—	—	—	—
End of 2006	公有 Public	—	—	—	—
	私有 Private	—	—	—	—
	公私共有 Both	—	—	—	—

資料來源：臺中市政府地政局。

Table 1-1 Classification of Registered Land (Cont.1)

Unit:Hectare

Non-Urban Land							都市土地
古蹟保存用地	生態保護用地	國土保安用地	墳墓用地	特定目的事業用地	暫未編定用地	其他	
Land for Historical Preservation	Land for Ecological Conservation	Land for Protection & Conservation	Cemetery Land	Land for Sepcial Enterprise	Not-Specified	Others	Urban Land
—	—	—	—	—	—	—	622.6090
—	—	—	—	—	—	—	287.6622
—	—	—	—	—	—	—	325.8471
—	—	—	—	—	—	—	9.0997
—	—	—	—	—	—	—	622.7130
—	—	—	—	—	—	—	290.2756
—	—	—	—	—	—	—	322.2147
—	—	—	—	—	—	—	10.2227
—	—	—	—	—	—	—	622.7319
—	—	—	—	—	—	—	288.3912
—	—	—	—	—	—	—	324.5403
—	—	—	—	—	—	—	9.8004
—	—	—	—	—	—	—	622.7690
—	—	—	—	—	—	—	288.1373
—	—	—	—	—	—	—	324.5286
—	—	—	—	—	—	—	10.1031
—	—	—	—	—	—	—	622.8065
—	—	—	—	—	—	—	290.6238
—	—	—	—	—	—	—	322.0185
—	—	—	—	—	—	—	10.1642

Source : Taichung City Land Administration Bureau.

表 1-1 已登記土地面積（續二）

單位:公頃

年底別	公私有別	總計	非都市土地		
			合計	甲種建築用地	乙種建築用地
End of Year	Owned By	Grand Total	Total	Type A Construction Land	Type B Construction Land
民國96年底	合計 Total	622.1624	—	—	—
End of 2007	公有 Public	291.6157	—	—	—
	私有 Private	319.8323	—	—	—
	公私共有 Both	10.7145	—	—	—
民國97年底	合計 Total	622.1472	—	—	—
End of 2008	公有 Public	292.1310	—	—	—
	私有 Private	319.3746	—	—	—
	公私共有 Both	10.6417	—	—	—
民國98年底	合計 Total	622.5372	—	—	—
End of 2009	公有 Public	292.9770	—	—	—
	私有 Private	319.1434	—	—	—
	公私共有 Both	10.4168	—	—	—
民國99年底	合計 Total	622.5255	—	—	—
End of 2010	公有 Public	293.1928	—	—	—
	私有 Private	318.9555	—	—	—
	公私共有 Both	10.3772	—	—	—
民國100年底	合計 Total	622.5221	—	—	—
End of 2011	公有 Public	293.8784	—	—	—
	私有 Private	318.6068	—	—	—
	公私共有 Both	10.0369	—	—	—
民國101年底	合計 Total	622.1431	—	—	—
End of 2012	公有 Public	294.9433	—	—	—
	私有 Private	317.0526	—	—	—
	公私共有 Both	10.1471	—	—	—

資料來源：臺中市政府地政局。

Table 1-1 Classification of Registered Land (Cont.2)

Unit:Hectare

Non-Urban Land						
丙種建築用地	丁種建築用地	農牧用地	林業用地	養殖用地	鹽業用地	礦業用地
Type C Construction Land	Type D Construction Land	Farming and Pasturable Land	Forestry Land	Land for Fish Culture	Land for Salt Industry	Land for Mine Industry
-	-	-	-	-	-	-
-	-	-	-	-	-	-
-	-	-	-	-	-	-
-	-	-	-	-	-	-
-	-	-	-	-	-	-
-	-	-	-	-	-	-
-	-	-	-	-	-	-
-	-	-	-	-	-	-
-	-	-	-	-	-	-
-	-	-	-	-	-	-
-	-	-	-	-	-	-
-	-	-	-	-	-	-
-	-	-	-	-	-	-
-	-	-	-	-	-	-
-	-	-	-	-	-	-
-	-	-	-	-	-	-
-	-	-	-	-	-	-
-	-	-	-	-	-	-
-	-	-	-	-	-	-
-	-	-	-	-	-	-
-	-	-	-	-	-	-
-	-	-	-	-	-	-
-	-	-	-	-	-	-
-	-	-	-	-	-	-
-	-	-	-	-	-	-

Source : Taichung City Land Administration Bureau.

表 1-1 已登記土地面積 (續完)

單位:公頃

年底別	公私有別	非都市土地			
		窯業用地	交通用地	水利用地	遊憩用地
End of Year	Owned By	Land for Kiln Industry	Communication and Transportation Land	Land for Irrigation & Drainage	Land for Recreational use
民國96年底	合計 Total	—	—	—	—
End of 2007	公有 Public	—	—	—	—
	私有 Private	—	—	—	—
	公私共有 Both	—	—	—	—
民國97年底	合計 Total	—	—	—	—
End of 2008	公有 Public	—	—	—	—
	私有 Private	—	—	—	—
	公私共有 Both	—	—	—	—
民國98年底	合計 Total	—	—	—	—
End of 2009	公有 Public	—	—	—	—
	私有 Private	—	—	—	—
	公私共有 Both	—	—	—	—
民國99年底	合計 Total	—	—	—	—
End of 2010	公有 Public	—	—	—	—
	私有 Private	—	—	—	—
	公私共有 Both	—	—	—	—
民國100年底	合計 Total	—	—	—	—
End of 2011	公有 Public	—	—	—	—
	私有 Private	—	—	—	—
	公私共有 Both	—	—	—	—
民國101年底	合計 Total	—	—	—	—
End of 2012	公有 Public	—	—	—	—
	私有 Private	—	—	—	—
	公私共有 Both	—	—	—	—

資料來源：臺中市政府地政局。

Table 1-1 Classification of Registered Land (Cont.End)

Unit:Hectare

Non-Urban Land							都市土地
古蹟保存用地	生態保護用地	國土保安用地	墳墓用地	特定目的事業用地	暫未編定用地	其他	
Land for Historical Preservation	Land for Ecological Conservation	Land for Protection & Conservation	Cemetery Land	Land for Sepcial Enterprise	Not-Specified	Others	Urban Land
—	—	—	—	—	—	—	622.1624
—	—	—	—	—	—	—	291.6157
—	—	—	—	—	—	—	319.8323
—	—	—	—	—	—	—	10.7145
—	—	—	—	—	—	—	622.1472
—	—	—	—	—	—	—	292.1310
—	—	—	—	—	—	—	319.3746
—	—	—	—	—	—	—	10.6417
—	—	—	—	—	—	—	622.5372
—	—	—	—	—	—	—	292.9770
—	—	—	—	—	—	—	319.1434
—	—	—	—	—	—	—	10.4168
—	—	—	—	—	—	—	622.5255
—	—	—	—	—	—	—	293.1928
—	—	—	—	—	—	—	318.9555
—	—	—	—	—	—	—	10.3772
—	—	—	—	—	—	—	622.5221
—	—	—	—	—	—	—	293.8784
—	—	—	—	—	—	—	318.6068
—	—	—	—	—	—	—	10.0369
—	—	—	—	—	—	—	622.1431
—	—	—	—	—	—	—	294.9433
—	—	—	—	—	—	—	317.0526
—	—	—	—	—	—	—	10.1471

Source : Taichung City Land Administration Bureau.

表 1-2 土地徵收面積

單位：公頃

年 底	總計	國防設備	交通事業	公用事業
End of Year	Grand Total	Defence	Transportation	Public Utilities
民國91年底 End of 2002	—	—	—	—
民國92年底 End of 2003	0.0479	—	0.0479	—
民國93年底 End of 2004	0.0421	—	0.0421	—
民國94年底 End of 2005	0.5342	—	0.5342	—
民國95年底 End of 2006	0.0497	—	0.0497	—
民國96年底 End of 2007	—	—	—	—
民國97年底 End of 2008	—	—	—	—
民國98年底 End of 2009	0.0308	—	0.0308	—
民國99年底 End of 2010	0.0308	—	0.0308	—
民國100年底 End of 2011	—	—	—	—
民國101年底 End of 2012	—	—	—	—

資料來源：臺中市政府地政局。

Table 1-2 Area of Land Purchased by Government

Unit : Hectare

水利事業 Water Cons.	公共衛生及 環境保護 Public Health and Environmental Protection	教育學術及文 化事業 Education and Culture	政府機關及 公共建築 Public Building	國營事業 National Business	社會福利 事業 Social Welfare	其他 Others
—	—	—	—	—	—	—
—	—	—	—	—	—	—
—	—	—	—	—	—	—
—	—	—	—	—	—	—
—	—	—	—	—	—	—
—	—	—	—	—	—	—
—	—	—	—	—	—	—
—	—	—	—	—	—	—
—	—	—	—	—	—	—
—	—	—	—	—	—	—
—	—	—	—	—	—	—
—	—	—	—	—	—	—
—	—	—	—	—	—	—
—	—	—	—	—	—	—
—	—	—	—	—	—	—
—	—	—	—	—	—	—
—	—	—	—	—	—	—

Source : Taichung City Land Administration Bureau.

表 1-3 實施三七五減租成果

年 底		佃農戶數	地主戶數	土地筆數	租約件數
End of Year		(戶)	(戶)	(筆)	(件)
		Tenant Famer (Household)	Landowner (Household)	Land (Plot)	Leasing Contract (Case)
民國91年底	End of 2002	3	...	7	3
民國92年底	End of 2003	3	...	7	3
民國93年底	End of 2004	3	...	7	3
民國94年底	End of 2005	3	...	7	3
民國95年底	End of 2006	3	...	9	3
民國96年底	End of 2007	3	...	9	3
民國97年底	End of 2008	3	...	9	3
民國98年底	End of 2009	1	...	2	1
民國99年底	End of 2010	1	...	2	1
民國100年底	End of 2011	1	18	2	1
民國101年底	End of 2012	1	18	2	1

資料來源：臺中市政府地政局。

Table 1-3 Achievements of the Arable Land Rental Reduction to 37.5%

訂約面積 (公頃) Leased Area (Hectare)			
合 計	水 田	旱 田	其 他
Total	Paddy Field	Dry Field	Others
0.4003	0.3974	—	0.0029
0.4282	0.4253	—	0.0029
0.4282	0.4253	—	0.0029
0.4282	0.4253	—	0.0029
0.4282	0.4253	—	0.0029
0.4282	0.4253	—	0.0029
0.4282	0.4253	—	0.0029
0.4282	0.4253	—	0.0029
0.0096	0.0067	—	0.0029
0.0096	0.0067	—	0.0029
0.0096	0.0067	—	0.0029
0.0096	0.0067	—	0.0029

Source : Taichung City Land Administration Bureau.

表 2-1 現住戶數及性比例

年底別及里別	村里數	鄰數	戶數(戶)
End of Year & Village	Num. of Ts'uns & Lis	Num. of Neighborhood	Number of Households (Households)
民國91年底 End of 2002	25	606	38,737
民國92年底 End of 2003	25	606	39,427
民國93年底 End of 2004	25	606	39,982
民國94年底 End of 2005	25	606	40,570
民國95年底 End of 2006	25	606	40,653
民國96年底 End of 2007	25	606	41,400
民國97年底 End of 2008	25	625	42,102
民國98年底 End of 2009	25	628	42,727
民國99年底 End of 2010	25	628	43,291
民國100年底 End of 2011	25	628	43,771

資料來源：西區戶政事務所。

Table 2-1 Number of Households & Sex Ratio

現住戸口 Households			戸量(人/戸) Number of Households (Person/Households)	性 比 例 (男/女)x 100 Sex Ratio (Male/Female*100)
人口 数 (人) Population (Person)				
合 計 Total	男 Male	女 Female		
114,883	55,773	59,110	2.97	94.35
115,561	56,212	59,349	2.93	94.71
116,401	56,528	59,873	2.91	94.41
116,676	56,580	60,096	2.88	94.15
116,156	56,258	59,898	2.86	93.92
116,812	56,457	60,355	2.82	93.54
117,325	56,594	60,731	2.79	93.19
117,390	56,491	60,899	2.75	92.76
117,365	56,370	60,995	2.71	92.42
117,210	56,200	61,010	2.68	92.12

Source : West Household Registration Office.

表 2-1 現住戶數及性比例 (續完)

年底別及里別	村里數	鄰 數	戶數(戶)
End of Year & Village	Num. of Ts'uns & Lis	Num. of Neighborhood	Number of Households (Households)
民國101年底 End of 2012	25	628	44,186
三民里	1	16	1,316
土庫里	1	31	2,520
大忠里	1	17	1,998
中興里	1	25	1,604
公平里	1	21	2,208
公正里	1	20	2,651
公民里	1	30	2,177
公益里	1	20	1,220
公德里	1	20	1,880
公館里	1	36	2,525
平和里	1	22	964
民生里	1	25	1,140
民龍里	1	25	1,553
吉龍里	1	28	2,948
安龍里	1	23	1,265
利民里	1	24	898
和龍里	1	22	1,080
忠明里	1	30	2,522
忠誠里	1	33	2,515
昇平里	1	34	2,545
東昇里	1	20	1,094
後龍里	1	31	1,669
廣民里	1	23	745
藍興里	1	26	1,830
雙龍里	1	26	1,319

資料來源：西區戶政事務所。

Table 2-1 Number of Households & Sex Ratio(Cont.End)

現住戸口 Households			戸量(人/戸) Number of Households (Person/Households)	性 比 例 (男/女)x 100 Sex Ratio (Male/Female*100)
人口 数 (人) Population (Person)				
合 計 Total	男 Male	女 Female		
116,784	55,745	61,039	2.64	91.33
3,413	1,671	1,742	2.59	95.92
6,613	3,244	3,369	2.62	96.29
5,201	2,419	2,782	2.60	86.95
4,417	2,113	2,304	2.75	91.71
5,694	2,653	3,041	2.58	87.24
7,390	3,401	3,989	2.79	85.26
5,590	2,668	2,922	2.57	91.31
3,417	1,629	1,788	2.80	91.11
4,940	2,320	2,620	2.63	88.55
6,602	3,196	3,406	2.61	93.83
2,513	1,180	1,333	2.61	88.52
3,050	1,422	1,628	2.68	87.35
3,827	1,863	1,964	2.46	94.86
7,865	3,705	4,160	2.67	89.06
3,026	1,529	1,497	2.39	102.14
2,585	1,202	1,383	2.88	86.91
2,683	1,363	1,320	2.48	103.26
6,417	3,104	3,313	2.54	93.69
6,874	3,308	3,566	2.73	92.77
6,711	3,152	3,559	2.64	88.56
3,018	1,402	1,616	2.76	86.76
4,124	1,977	2,147	2.47	92.08
2,127	1,027	1,100	2.86	93.36
5,255	2,532	2,723	2.87	92.99
3,432	1,665	1,767	2.60	94.23

Source : West Household Registration Office.

表 2-2 戶籍動態登記

單位：人

年別及里別 Year & Village		遷入來源別				
		合計 Total	自外國 From Foreign Countries	自他 From Other		
				新北市 New Taipei City	臺北市 Taipei City	臺南市 Tainan City
民國100年	2011	9,139	413	259	316	157
民國101年	2012	8,420	398	288	333	129
	三民里	294	14	12	2	4
	土庫里	422	17	26	27	5
	大忠里	409	11	22	17	6
	中興里	248	17	3	17	5
	公平里	478	23	20	31	5
	公正里	505	10	11	21	13
	公民里	319	22	9	15	4
	公益里	170	3	9	—	1
	公德里	400	13	18	11	5
	公館里	496	20	19	6	6
	平和里	238	14	15	5	3
	民生里	290	6	1	3	5
	民龍里	312	19	8	18	9
	吉龍里	543	26	37	25	18
	安龍里	165	15	6	8	—
	利民里	229	10	2	3	—
	和龍里	215	13	8	3	8
	忠明里	473	32	21	35	9
	忠誠里	461	36	6	13	7
	昇平里	439	19	6	18	8
	東昇里	262	12	2	12	1
	後龍里	302	18	13	19	1
	廣民里	162	3	1	6	1
	藍興里	396	6	7	14	2
	雙龍里	192	19	6	4	3

資料來源：西區戶政事務所。

Table 2-2 Immigrants and Emigrants

Unit : Person

省市(市) Provinces(Cities)				自本省他縣 (市)	自本市他區	初設戶籍	其他
高雄市 Kaohsiung City	台灣省 Taiwan Province	福建省 Fuchien Province	其他省市 Provinces or Cities	County & City of Taiwan	Among District	First Reg.	Others
175	1,749	28	—	—	5,919	122	1
190	1,637	12	—	—	5,314	117	2
3	65	—	—	—	193	1	—
4	83	2	—	—	250	8	—
5	108	1	—	—	239	—	—
8	57	—	—	—	135	6	—
10	112	—	—	—	266	11	—
24	117	3	—	—	304	2	—
12	55	—	—	—	198	4	—
2	37	1	—	—	114	3	—
12	105	—	—	—	231	5	—
16	100	—	—	—	321	8	—
8	26	—	—	—	163	4	—
3	40	—	—	—	231	1	—
7	41	—	—	—	205	5	—
13	120	1	—	—	295	8	—
1	33	1	—	—	100	1	—
—	24	—	—	—	190	—	—
5	41	—	—	—	135	2	—
11	89	1	—	—	268	7	—
12	87	1	—	—	287	12	—
11	94	—	—	—	273	9	1
2	62	—	—	—	166	5	—
11	52	—	—	—	182	5	1
1	20	—	—	—	129	1	—
8	47	—	—	—	307	5	—
1	22	1	—	—	132	4	—

Source : West Household Registration Office.

表 2-2 戶籍動態登記（續一）

單位：人

年別及里別 Year & Village		遷出目的別				
		合計 Total	往外國 To Foreign Countries	往他 To Other		
				新北市 New Taipei City	臺北市 Taipei City	臺南市 Tainan City
民國100年	2011	9,594	516	317	418	131
民國101年	2012	9,304	410	312	399	80
	三民里	444	15	5	9	4
	土庫里	464	15	17	15	4
	大忠里	386	15	16	21	4
	中興里	261	12	8	15	1
	公平里	468	13	22	30	6
	公正里	545	14	16	24	7
	公民里	410	26	21	25	7
	公益里	222	7	5	7	5
	公德里	367	12	8	24	1
	公館里	476	18	19	17	6
	平和里	228	6	9	9	3
	民生里	441	10	4	5	4
	民龍里	281	14	10	8	1
	吉龍里	596	38	24	24	4
	安龍里	204	12	8	13	1
	利民里	353	6	8	7	1
	和龍里	195	9	6	10	4
	忠明里	505	29	23	31	5
	忠誠里	475	33	21	22	—
	昇平里	443	17	16	21	6
	東昇里	314	13	10	14	4
	後龍里	361	27	13	20	1
	廣民里	182	13	3	4	1
	藍興里	481	23	14	20	—
	雙龍里	202	13	6	4	—

資料來源：西區戶政事務所。

Table 2-2 Immigrants and Emigrants (Cont.1)

Unit : Person

Emigrants by destinations							
省(市) Provinces(Cities)				往本省他縣 (市)	往本市他區	廢止戶籍	其他
高雄市 Kaohsiung City	台灣省 Taiwan Province	福建省 Fuchien Province	其他省市 Provinces or Cities	County & City of Taiwan	Among District	First Reg.	Others
157	1,257	36	—	—	6,758	3	1
128	1,280	63	—	—	6,629	3	—
6	38	—	—	—	367	—	—
4	65	8	—	—	336	—	—
5	67	1	—	—	257	—	—
1	39	—	—	—	185	—	—
7	76	1	—	—	313	—	—
9	81	6	—	—	387	1	—
1	50	—	—	—	280	—	—
3	52	2	—	—	141	—	—
1	64	3	—	—	254	—	—
14	83	7	—	—	312	—	—
3	27	1	—	—	170	—	—
1	20	2	—	—	395	—	—
6	35	4	—	—	203	—	—
17	93	7	—	—	389	—	—
2	26	—	—	—	141	1	—
—	23	2	—	—	306	—	—
2	31	1	—	—	132	—	—
7	70	—	—	—	340	—	—
5	84	5	—	—	305	—	—
12	77	2	—	—	291	1	—
5	26	3	—	—	239	—	—
6	39	4	—	—	251	—	—
2	19	—	—	—	140	—	—
7	60	3	—	—	354	—	—
2	35	1	—	—	141	—	—

Source : West Household Registration Office.

表 2-2 戶籍動態登記(續二)

單位：人

年別及里別 Year & Village	同一區內之住址變更人數 Change Residence		出生人數 Num. of Birth			粗出生率 (0/00) Crude Birth Rate
	遷入 Immigrants	遷出 Emigrants	合計 Total	男 Male	女 Female	
	民國91年 2002	3,935	3,935	1,044	536	508
民國92年 2003	3,503	3,503	963	530	433	8.36
民國93年 2004	3,422	3,422	855	429	426	7.37
民國94年 2005	3,749	3,749	904	484	420	7.76
民國95年 2006	3,756	3,756	827	434	393	7.10
民國96年 2007	2,760	2,760	823	423	400	7.07
民國97年 2008	3,141	3,141	797	447	350	6.81
民國98年 2009	2,710	2,710	846	425	421	7.21
民國99年 2010	2,564	2,564	907	488	419	7.73
民國100年 2011	2,437	2,437	859	447	412	7.32

資料來源：西區戶政事務所。

Table 2-2 Immigrants and Emigrants (Cont. 2)

Unit : Person

死亡人數 Num. of Death			粗死亡率 (0/00) Crude Death Rate	結婚 Married		離婚 Divorce	
合計	男	女		對數 (對)	結婚率 (0/00)	對數 (對)	離婚率 (0/00)
Total	Male	Female		Couple	Rate	Couple	Rate
507	289	218	4.43	752	6.58	345	3.02
525	305	220	4.56	714	6.20	374	3.25
530	329	201	4.57	611	5.27	340	2.93
564	333	231	4.84	694	5.96	361	3.10
560	328	232	4.81	673	5.78	329	2.83
533	316	217	4.58	600	5.15	280	2.40
559	321	238	4.77	810	6.92	292	2.49
613	362	251	5.22	589	5.02	276	2.35
484	289	195	4.12	752	6.41	289	2.46
583	343	240	4.97	808	6.89	293	2.50

Source : West Household Registration Office.

表 2-2 戶籍動態登記(續完)

單位：人

年別及里別 Year & Village	同一區內之住址變更人數 Change Residence		出生人數 Num. of Birth			粗出生率 (0/00) Crude Birth Rate
			合計	男	女	
	遷入 Immigrants	遷出 Emigrants	Total	Male	Female	
民國101年 2012	2,257	2,257	1,097	554	543	9.38
三民里	196	157	8	2	6	2.31
土庫里	132	123	53	27	26	8.00
大忠里	113	98	70	30	40	13.58
中興里	63	90	49	27	22	11.08
公平里	69	77	71	34	37	12.52
公正里	78	78	92	51	41	12.48
公民里	123	112	51	24	27	9.07
公益里	62	79	42	13	29	12.23
公德里	89	53	50	25	25	10.23
公館里	152	130	79	38	41	12.04
平和里	76	110	22	9	13	8.73
民生里	75	80	8	5	3	2.55
民龍里	53	34	31	18	13	8.16
吉龍里	129	121	70	28	42	8.89
安龍里	60	57	25	18	7	8.22
利民里	66	77	13	8	5	4.90
和龍里	16	32	22	11	11	8.19
忠明里	103	94	64	39	25	9.98
忠誠里	68	87	62	38	24	9.01
昇平里	126	126	55	25	30	8.21
東昇里	82	90	17	8	9	5.58
後龍里	81	98	50	24	26	12.05
廣民里	63	67	14	9	5	6.53
藍興里	122	110	50	26	24	9.47
雙龍里	60	77	29	17	12	8.41

資料來源：西區戶政事務所。

Table 2-2 Immigrants and Emigrants (Cont. End)

Unit : Person

死亡人數 Num. of Death			粗死亡率 (0/00) Crude Death Rate	結婚 Married		離婚 Divorce	
合計	男	女		對數 (對) Couple	結婚率 (0/00) Rate	對數 (對) Couple	離婚率 (0/00) Rate
Total	Male	Female					
639	381	258	5.46	727	6.21	253	2.16
10	5	5	2.88	13	3.75	5	1.44
46	29	17	6.94	44	6.64	11	1.66
14	10	4	2.72	49	9.51	7	1.36
18	10	8	4.07	27	6.11	14	3.17
23	14	9	4.06	47	8.29	24	4.23
17	8	9	2.31	36	4.88	17	2.31
38	25	13	6.76	28	4.98	14	2.49
8	6	2	2.33	21	6.11	4	1.16
15	8	7	3.07	33	6.75	7	1.43
37	23	14	5.64	40	6.10	16	2.44
14	6	8	5.55	13	5.16	6	2.38
16	11	5	5.11	12	3.83	3	0.96
29	15	14	7.63	34	8.95	11	2.89
51	30	21	6.47	49	6.22	18	2.28
20	10	10	6.58	13	4.27	2	0.66
15	10	5	5.65	9	3.39	2	0.75
30	15	15	11.17	16	5.96	11	4.10
36	20	16	5.61	48	7.48	21	3.27
42	29	13	6.10	52	7.56	14	2.03
31	16	15	4.63	51	7.61	13	1.94
19	11	8	6.23	18	5.90	6	1.97
25	16	9	6.02	22	5.30	11	2.65
22	13	9	10.27	9	4.20	2	0.93
29	18	11	5.49	24	4.54	11	2.08
34	23	11	9.86	19	5.51	3	0.87

Source : West Household Registration Office.

表 2-3 現住人口之年齡分配

單位：人

年底別及里別		總計	0~4 歲	5~9 歲	10~14歲	15~19歲
End of Year & Village		Grand Total	0~4 Years	5~9 Years	10~14 Years	15~19 Years
民國 91 年底 End of 2002	計 Total	114,883	6,301	9,006	10,342	8,597
	男 Male	55,773	3,295	4,751	5,417	4,347
	女 Female	59,110	3,006	4,255	4,925	4,250
民國 92年底 End of 2003	計 Total	115,561	6,131	8,697	10,314	8,458
	男 Male	56,212	3,220	4,610	5,400	4,292
	女 Female	59,349	2,911	4,087	4,914	4,166
民國 93 年底 End of 2004	計 Total	116,401	5,666	8,720	10,649	8,238
	男 Male	56,528	2,976	4,583	5,556	4,237
	女 Female	59,873	2,690	4,137	5,093	4,001
民國 94 年底 End of 2005	計 Total	116,676	5,120	8,674	10,511	8,240
	男 Male	56,580	2,712	4,500	5,571	4,281
	女 Female	60,096	2,408	4,174	4,940	3,959
民國 95 年底 End of 2006	計 Total	116,156	4,881	8,248	10,272	8,186
	男 Male	56,258	2,549	4,290	5,385	4,290
	女 Female	59,898	2,332	3,958	4,887	3,896
民國 96 年底 End of 2007	計 Total	116,812	4,709	7,727	10,393	8,259
	男 Male	56,457	2,453	4,065	5,442	4,323
	女 Female	60,355	2,256	3,662	4,951	3,936
民國 97 年底 End of 2008	計 Total	117,325	4,608	7,472	10,008	8,093
	男 Male	56,594	2,423	3,933	5,234	4,197
	女 Female	60,731	2,185	3,539	4,774	3,896
民國 98年底 End of 2009	計 Total	117,390	4,678	6,978	9,807	8,182
	男 Male	56,491	2,423	3,705	5,109	4,240
	女 Female	60,899	2,255	3,273	4,698	3,942
民國 99 年底 End of 2010	計 Total	117,365	4,509	6,429	9,646	8,119
	男 Male	56,370	2,361	3,412	4,971	4,235
	女 Female	60,995	2,148	3,017	4,675	3,884
民國100年底 End of 2011	計 Total	117,210	4,462	6,106	9,155	8,182
	男 Male	56,200	2,334	3,178	4,778	4,212
	女 Female	61,010	2,128	2,928	4,377	3,970

資料來源：西區戶政事務所。

Table 2-3 Population by Age

Unit: Person

20～24歳	25～29歳	30～34歳	35～39歳	40～44歳	45～49歳
20～24 Years	25～29 Years	30～34 Years	35～39 Years	40～44 Years	45～49 Years
9,260	8,475	9,241	10,230	10,133	9,092
4,637	4,067	4,103	4,565	4,628	4,261
4,623	4,408	5,138	5,665	5,505	4,831
9,158	8,442	9,058	10,191	10,284	9,310
4,599	4,119	4,050	4,511	4,720	4,397
4,559	4,323	5,008	5,680	5,564	4,913
8,946	8,605	8,893	10,102	10,376	9,447
4,441	4,268	4,002	4,487	4,705	4,432
4,505	4,337	4,891	5,615	5,671	5,015
8,719	8,967	8,530	10,141	10,406	9,425
4,338	4,468	3,837	4,485	4,679	4,373
4,381	4,499	4,693	5,656	5,727	5,052
8,212	8,883	8,642	9,977	10,296	9,527
4,135	4,369	3,971	4,374	4,647	4,431
4,077	4,514	4,671	5,603	5,649	5,096
7,880	9,113	8,714	9,877	10,274	9,711
3,954	4,515	4,049	4,240	4,613	4,490
3,926	4,598	4,665	5,637	5,661	5,221
7,861	9,179	8,941	9,647	10,221	9,800
3,951	4,515	4,149	4,162	4,593	4,519
3,910	4,664	4,792	5,485	5,628	5,281
7,585	8,964	9,270	9,378	10,180	9,777
3,842	4,359	4,371	4,083	4,524	4,532
3,743	4,605	4,899	5,295	5,656	5,245
7,586	8,748	9,388	9,184	10,149	9,778
3,865	4,236	4,426	4,008	4,493	4,523
3,721	4,512	4,962	5,176	5,656	5,255
7,657	8,291	9,163	9,283	10,101	9,766
3,935	4,047	4,324	4,107	4,417	4,521
3,722	4,244	4,839	5,176	5,684	5,245

Source : West Household Registration Office.

表 2-3 現住人口之年齡分配 (續一)

單位：人

年底別及里別		50~54歲	55~59歲	60~64歲	65~69歲	70~74歲
End of Year & Village		50~54 Years	55~59Years	60~64Years	65~69 Years	70~74 Years
民國 91 年底 End of 2002	計 Total	7,311	4,207	3,909	3,053	2,356
	男 Male	3,610	2,008	1,856	1,424	1,139
	女 Female	3,701	2,199	2,053	1,629	1,217
民國 92 年底 End of 2003	計 Total	7,774	4,583	4,014	3,155	2,436
	男 Male	3,774	2,228	1,913	1,429	1,171
	女 Female	4,000	2,355	2,101	1,726	1,265
民國 93 年底 End of 2004	計 Total	8,206	4,987	3,986	3,310	2,543
	男 Male	3,948	2,494	1,860	1,482	1,212
	女 Female	4,258	2,493	2,126	1,828	1,331
民國 94 年底 End of 2005	計 Total	8,469	5,731	3,881	3,437	2,553
	男 Male	4,041	2,857	1,826	1,566	1,158
	女 Female	4,428	2,874	2,055	1,871	1,395
民國 95 年底 End of 2006	計 Total	8,463	6,487	3,820	3,601	2,609
	男 Male	4,032	3,184	1,817	1,660	1,181
	女 Female	4,431	3,303	2,003	1,941	1,428
民國 96 年底 End of 2007	計 Total	8,561	6,945	3,988	3,646	2,759
	男 Male	4,070	3,388	1,877	1,710	1,242
	女 Female	4,491	3,557	2,111	1,936	1,517
民國 97 年底 End of 2008	計 Total	8,836	7,338	4,335	3,738	2,822
	男 Male	4,213	3,518	2,060	1,774	1,244
	女 Female	4,623	3,820	2,275	1,964	1,578
民國 98 年底 End of 2009	計 Total	8,902	7,740	4,707	3,719	2,959
	男 Male	4,167	3,673	2,286	1,718	1,299
	女 Female	4,735	4,067	2,421	2,001	1,660
民國 99 年底 End of 2010	計 Total	8,901	8,048	5,392	3,637	3,110
	男 Male	4,145	3,787	2,633	1,689	1,385
	女 Female	4,756	4,261	2,759	1,948	1,725
民國 100 年底 End of 2011	計 Total	9,027	8,088	6,176	3,589	3,209
	男 Male	4,191	3,805	2,966	1,674	1,452
	女 Female	4,836	4,283	3,210	1,915	1,757

資料來源：西區戶政事務所。

Table 2-3 Population by Age (Cont.1)

Unit:Person

75~79歲	80~84歲	85~89歲	90~94歲	95~99歲	100歲以上
75~79 Years	80~84 Years	85~89 Years	90~94 Years	95~99 Years	100 Years and Over
1,795	1,010	378	153	27	7
911	500	172	66	12	4
884	510	206	87	15	3
1,848	1,115	395	154	40	4
947	559	189	63	18	3
901	556	206	91	22	1
1,917	1,152	440	171	43	4
959	576	209	78	20	3
958	576	231	93	23	1
1,950	1,209	504	164	40	5
948	616	237	69	16	2
1,002	593	267	95	24	3
1,987	1,271	564	174	47	9
955	625	267	74	18	4
1,032	646	297	100	29	5
2,051	1,338	627	179	53	8
971	652	293	85	21	4
1,080	686	334	94	32	4
2,087	1,401	697	187	44	10
1,001	676	323	89	17	3
1,086	725	374	98	27	7
2,136	1,429	729	203	56	11
1,026	669	342	95	24	4
1,110	760	387	108	32	7
2,161	1,491	782	234	65	8
987	701	377	109	24	3
1,174	790	405	125	41	5
2,235	1,517	854	272	70	7
990	712	403	125	27	2
1,245	805	451	147	43	5

Source : West Household Registration Office.

表 2-3 現住人口之年齡分配 (續二)

單位：人

年底別及里別		總計	0~4 歲	5~9 歲	10~14歲	15~19歲
End of Year & Village		Grand Total	0~4 Years	5~9 Years	10~14 Years	15~19 Years
民國101年底 End of 2012	計 Total	116,784	4,663	5,902	8,400	8,144
	男 Male	55,745	2,419	3,026	4,356	4,199
	女 Female	61,039	2,244	2,876	4,044	3,945
三民里	計 Total	3,413	105	365	643	217
	男 Male	1,671	47	179	344	93
	女 Female	1,742	58	186	299	124
土庫里	計 Total	6,613	235	315	437	489
	男 Male	3,244	140	163	244	254
	女 Female	3,369	95	152	193	235
大忠里	計 Total	5,201	287	272	284	385
	男 Male	2,419	141	133	136	199
	女 Female	2,782	146	139	148	186
中興里	計 Total	4,417	182	184	217	321
	男 Male	2,113	104	105	110	159
	女 Female	2,304	78	79	107	162
公平里	計 Total	5,694	251	241	332	416
	男 Male	2,653	134	120	181	208
	女 Female	3,041	117	121	151	208
公正里	計 Total	7,390	352	435	548	621
	男 Male	3,401	174	224	298	315
	女 Female	3,989	178	211	250	306
公民里	計 Total	5,590	166	168	382	397
	男 Male	2,668	82	75	210	212
	女 Female	2,922	84	93	172	185
公益里	計 Total	3,417	128	124	182	246
	男 Male	1,629	61	62	99	130
	女 Female	1,788	67	62	83	116
公德里	計 Total	4,940	221	262	288	359
	男 Male	2,320	125	136	141	177
	女 Female	2,620	96	126	147	182

資料來源：西區戶政事務所。

Table 2-3 Population by Age (Cont.2)

Unit:Person					
20～24歳	25～29歳	30～34歳	35～39歳	40～44歳	45～49歳
20～24 Years	25～29 Years	30～34 Years	35～39 Years	40～44 Years	45～49 Years
7,771	7,957	9,219	9,102	9,848	9,675
3,980	3,867	4,429	4,029	4,263	4,424
3,791	4,090	4,790	5,073	5,585	5,251
131	128	123	266	300	306
61	62	66	95	124	157
70	66	57	171	176	149
409	477	502	537	629	581
235	236	240	249	291	265
174	241	262	288	338	316
317	382	515	488	467	416
169	178	234	206	199	191
148	204	281	282	268	225
334	339	337	299	373	358
169	162	170	141	169	151
165	177	167	158	204	207
409	420	556	470	476	462
232	186	266	204	190	200
177	234	290	266	286	262
571	482	581	626	686	730
286	222	260	267	267	324
285	260	321	359	419	406
414	376	413	401	425	486
217	195	209	180	180	212
197	181	204	221	245	274
243	286	335	233	255	261
121	145	163	109	117	123
122	141	172	124	138	138
346	357	455	413	439	408
164	165	225	192	189	182
182	192	230	221	250	226

Source : West Household Registration Office.

表 2-3 現住人口之年齡分配 (續三)

單位：人

年底別及里別		50~54歲	55~59歲	60~64歲	65~69歲	70~74歲
End of Year & Village		50~54 Years	55~59Years	60~64Years	65~69 Years	70~74 Years
民國101年底 End of 2012	計 Total	9,094	8,198	6,592	3,769	3,264
	男 Male	4,188	3,864	3,133	1,745	1,486
	女 Female	4,906	4,334	3,459	2,024	1,778
三民里	計 Total	205	173	140	107	62
	男 Male	116	98	72	52	31
	女 Female	89	75	68	55	31
土庫里	計 Total	552	454	356	212	177
	男 Male	251	206	180	92	76
	女 Female	301	248	176	120	101
大忠里	計 Total	395	321	282	133	100
	男 Male	167	150	136	62	41
	女 Female	228	171	146	71	59
中興里	計 Total	345	324	270	164	144
	男 Male	166	148	117	71	74
	女 Female	179	176	153	93	70
公平里	計 Total	489	462	333	127	94
	男 Male	199	196	156	63	51
	女 Female	290	266	177	64	43
公正里	計 Total	573	459	320	147	106
	男 Male	236	209	140	58	50
	女 Female	337	250	180	89	56
公民里	計 Total	478	429	346	194	207
	男 Male	240	199	153	86	92
	女 Female	238	230	193	108	115
公益里	計 Total	287	239	232	127	113
	男 Male	130	105	98	69	43
	女 Female	157	134	134	58	70
公德里	計 Total	395	395	261	133	87
	男 Male	167	175	124	65	42
	女 Female	228	220	137	68	45

資料來源：西區戶政事務所。

Table 2-3 Population by Age (Cont.3)

Unit: Person

75~79歳	80~84歳	85~89歳	90~94歳	95~99歳	100歳以上
75~79 Years	80~84 Years	85~89 Years	90~94 Years	95~99 Years	100 Years and Over
2,376	1,533	895	310	61	11
1,049	711	413	134	28	2
1,327	822	482	176	33	9
55	41	27	14	3	2
18	28	16	10	1	1
37	13	11	4	2	1
121	73	45	11	1	—
54	43	20	5	—	—
67	30	25	6	1	—
78	43	24	9	3	—
38	23	11	3	2	—
40	20	13	6	1	—
116	49	49	10	1	1
52	23	20	2	—	—
64	26	29	8	1	1
80	37	27	10	2	—
27	21	13	6	—	—
53	16	14	4	2	—
74	54	14	11	—	—
32	25	7	7	—	—
42	29	7	4	—	—
147	82	55	21	2	1
60	38	20	7	1	—
87	44	35	14	1	1
63	39	15	8	1	—
25	20	4	4	1	—
38	19	11	4	—	—
54	41	21	4	1	—
22	20	8	1	—	—
32	21	13	3	1	—

Source : West Household Registration Office.

表 2-3 現住人口之年齡分配 (續四)

單位：人

年底別及里別			總計	0~4 歲	5~9 歲	10~14歲	15~19歲
End of Year & Village			Grand Total	0~4 Years	5~9 Years	10~14 Years	15~19 Years
公館里	計	Total	6,602	296	323	340	425
	男	Male	3,196	153	180	159	213
	女	Female	3,406	143	143	181	212
平和里	計	Total	2,513	173	231	129	132
	男	Male	1,180	88	120	71	64
	女	Female	1,333	85	111	58	68
民生里	計	Total	3,050	82	247	569	232
	男	Male	1,422	43	121	301	116
	女	Female	1,628	39	126	268	116
民龍里	計	Total	3,827	146	189	180	254
	男	Male	1,863	83	95	90	137
	女	Female	1,964	63	94	90	117
吉龍里	計	Total	7,865	327	412	399	578
	男	Male	3,705	164	207	212	286
	女	Female	4,160	163	205	187	292
安龍里	計	Total	3,026	85	73	139	173
	男	Male	1,529	45	42	78	96
	女	Female	1,497	40	31	61	77
利民里	計	Total	2,585	62	211	589	214
	男	Male	1,202	38	100	287	102
	女	Female	1,383	24	111	302	112
和龍里	計	Total	2,683	90	93	122	143
	男	Male	1,363	46	47	56	76
	女	Female	1,320	44	46	66	67
忠明里	計	Total	6,417	270	215	348	406
	男	Male	3,104	147	108	188	218
	女	Female	3,313	123	107	160	188
忠誠里	計	Total	6,874	242	251	381	471
	男	Male	3,308	127	142	179	260
	女	Female	3,566	115	109	202	211

資料來源：西區戶政事務所。

Table 2-3 Population by Age (Cont.4)

Unit:Person

20~24歲	25~29歲	30~34歲	35~39歲	40~44歲	45~49歲
20~24 Years	25~29 Years	30~34 Years	35~39 Years	40~44 Years	45~49 Years
437	523	581	535	575	532
224	234	290	242	277	261
213	289	291	293	298	271
156	160	185	214	197	197
82	76	78	82	87	79
74	84	107	132	110	118
158	114	152	215	263	236
78	48	67	79	94	94
80	66	85	136	169	142
250	241	313	338	345	373
129	113	139	155	154	183
121	128	174	183	191	190
549	515	589	653	694	694
277	257	276	292	301	313
272	258	313	361	393	381
223	246	226	193	218	270
112	125	108	110	100	129
111	121	118	83	118	141
115	108	92	136	243	211
51	59	46	46	84	99
64	49	46	90	159	112
160	205	227	217	195	237
89	97	103	114	106	117
71	108	124	103	89	120
437	464	563	501	540	487
217	252	271	248	244	208
220	212	292	253	296	279
546	502	597	488	476	547
293	245	320	231	203	249
253	257	277	257	273	298

Source : West Household Registration Office.

表 2-3 現住人口之年齡分配 (續五)

單位：人

年底別及里別		50~54歲	55~59歲	60~64歲	65~69歲	70~74歲
End of Year & Village		50~54 Years	55~59Years	60~64Years	65~69 Years	70~74 Years
公館里	計 Total	529	486	337	191	208
	男 Male	260	233	159	92	93
	女 Female	269	253	178	99	115
平和里	計 Total	173	154	136	77	61
	男 Male	91	74	70	32	30
	女 Female	82	80	66	45	31
民生里	計 Total	154	129	140	109	95
	男 Male	78	69	63	46	46
	女 Female	76	60	77	63	49
民龍里	計 Total	310	271	219	108	83
	男 Male	143	142	116	55	43
	女 Female	167	129	103	53	40
吉龍里	計 Total	669	586	441	250	216
	男 Male	294	277	194	122	94
	女 Female	375	309	247	128	122
安龍里	計 Total	230	260	223	128	132
	男 Male	118	131	118	57	64
	女 Female	112	129	105	71	68
利民里	計 Total	141	125	79	54	66
	男 Male	70	73	37	16	21
	女 Female	71	52	42	38	45
和龍里	計 Total	241	222	180	102	95
	男 Male	123	118	103	49	52
	女 Female	118	104	77	53	43
忠明里	計 Total	521	476	432	233	212
	男 Male	223	215	209	110	98
	女 Female	298	261	223	123	114
忠誠里	計 Total	606	510	434	278	218
	男 Male	278	226	193	127	94
	女 Female	328	284	241	151	124

資料來源：西區戶政事務所。

Table 2-3 Population by Age (Cont.5)

Unit: Person

75~79歲	80~84歲	85~89歲	90~94歲	95~99歲	100歲以上
75~79 Years	80~84 Years	85~89 Years	90~94 Years	95~99 Years	100 Years and Over
134	91	41	15	3	—
58	37	24	5	2	—
76	54	17	10	1	—
62	42	20	12	2	—
25	16	9	6	—	—
37	26	11	6	2	—
63	50	29	6	7	—
31	27	15	2	4	—
32	23	14	4	3	—
88	69	33	14	3	—
30	28	20	6	2	—
58	41	13	8	1	—
135	88	47	18	3	2
64	44	21	9	1	—
71	44	26	9	2	2
95	72	26	13	1	—
45	35	12	4	—	—
50	37	14	9	1	—
49	45	32	9	4	—
22	27	16	6	2	—
27	18	16	3	2	—
81	45	19	5	4	—
36	19	10	1	1	—
45	26	9	4	3	—
139	99	51	19	4	—
70	49	22	6	1	—
69	50	29	13	3	—
150	96	58	19	3	1
67	41	24	7	2	—
83	55	34	12	1	1

Source : West Household Registration Office.

表 2-3 現住人口之年齡分配 (續六)

單位：人

年底別及里別			總計	0~4 歲	5~9 歲	10~14歲	15~19歲
End of Year & Village			Grand Total	0~4 Years	5~9 Years	10~14 Years	15~19 Years
昇平里	計	Total	6,711	227	214	416	479
	男	Male	3,152	102	108	228	264
	女	Female	3,559	125	106	188	215
東昇里	計	Total	3,018	116	203	283	207
	男	Male	1,402	56	105	130	107
	女	Female	1,616	60	98	153	100
後龍里	計	Total	4,124	234	223	183	222
	男	Male	1,977	116	118	97	107
	女	Female	2,147	118	105	86	115
廣民里	計	Total	2,127	64	169	229	165
	男	Male	1,027	29	86	115	84
	女	Female	1,100	35	83	114	81
藍興里	計	Total	5,255	229	369	594	357
	男	Male	2,532	121	188	305	192
	女	Female	2,723	108	181	289	165
雙龍里	計	Total	3,432	93	113	186	235
	男	Male	1,665	53	62	97	130
	女	Female	1,767	40	51	89	105

資料來源：西區戶政事務所。

Table 2-3 Population by Age (Cont.6)

Unit: Person

20～24歳	25～29歳	30～34歳	35～39歳	40～44歳	45～49歳
20～24 Years	25～29 Years	30～34 Years	35～39 Years	40～44 Years	45～49 Years
493	497	548	533	567	565
225	219	269	239	255	260
268	278	279	294	312	305
199	192	188	209	251	222
95	96	90	76	97	107
104	96	98	133	154	115
219	276	353	333	356	306
118	144	161	138	162	149
101	132	192	195	194	157
123	116	118	142	144	163
62	61	55	57	64	78
61	55	63	85	80	85
284	275	404	442	506	388
148	135	199	174	218	186
136	140	205	268	288	202
248	276	266	220	228	239
126	155	124	103	91	107
122	121	142	117	137	132

Source : West Household Registration Office.

表 2-3 現住人口之年齡分配 (續完)

單位：人

年底別及里別		50~54歲	55~59歲	60~64歲	65~69歲	70~74歲
End of Year & Village		50~54 Years	55~59Years	60~64Years	65~69 Years	70~74 Years
昇平里	計 Total	527	511	406	245	212
	男 Male	240	238	182	114	99
	女 Female	287	273	224	131	113
東昇里	計 Total	207	208	158	100	113
	男 Male	98	100	75	43	46
	女 Female	109	108	83	57	67
後龍里	計 Total	312	292	243	165	162
	男 Male	140	127	132	82	78
	女 Female	172	165	111	83	84
廣民里	計 Total	155	127	109	78	65
	男 Male	77	72	46	34	31
	女 Female	78	55	63	44	34
藍興里	計 Total	290	277	257	177	137
	男 Male	142	136	126	91	56
	女 Female	148	141	131	86	81
雙龍里	計 Total	310	308	258	130	99
	男 Male	141	147	134	57	41
	女 Female	169	161	124	73	58

資料來源：西區戶政事務所。

Table 2-3 Population by Age (Cont.End)

Unit: Person

75～79歳	80～84歳	85～89歳	90～94歳	95～99歳	100歳以上
75～79 Years	80～84 Years	85～89 Years	90～94 Years	95～99 Years	100 Years and Over
128	70	49	19	4	1
55	24	20	8	3	—
73	46	29	11	1	1
63	54	32	12	1	—
33	25	17	6	—	—
30	29	15	6	1	—
122	58	49	14	2	—
53	21	24	8	2	—
69	37	25	6	—	—
69	53	30	6	2	—
33	23	15	3	2	—
36	30	15	3	—	—
136	78	40	11	3	1
63	29	17	5	1	—
73	49	23	6	2	1
74	64	62	20	1	2
36	25	28	7	—	1
38	39	34	13	1	1

Source : West Household Registration Office.

表 2-4 現住人口之教育程度 —按年齡別分

單位：人

年底別及 年齡組別	性別	總計	識 字 者				
			合計	研究所		大學(含獨立學院)	
				Graduate School		University (College)	
				畢業	肄業	畢業	肄業
End of Year & Range of Age	Sex	Grand Total	Total	Graduated	Ungraduated	Graduated	Ungraduated
民國91年底 End of 2002	計 Total	89,234	87,755	2,242	742	12,741	4,451
	男 Male	42,310	42,117	1,440	422	6,849	2,210
	女 Female	46,924	45,638	802	320	5,892	2,241
民國92年底 End of 2003	計 Total	90,419	89,400	3,238	957	15,395	4,425
	男 Male	42,982	42,849	2,058	526	8,084	2,192
	女 Female	47,437	46,551	1,180	431	7,311	2,233
民國93年底 End of 2004	計 Total	91,366	90,415	3,475	1,160	15,981	4,754
	男 Male	43,413	43,293	2,203	620	8,298	2,421
	女 Female	47,953	47,122	1,272	540	7,683	2,333
民國94年底 End of 2005	計 Total	92,371	91,506	3,890	1,306	16,730	4,772
	男 Male	43,797	43,701	2,412	733	8,549	2,444
	女 Female	48,574	47,805	1,478	573	8,181	2,328
民國95年底 End of 2006	計 Total	92,755	91,957	4,282	1,411	17,372	4,872
	男 Male	44,034	43,947	2,641	798	8,775	2,544
	女 Female	48,721	48,010	1,641	613	8,597	2,328
民國96年底 End of 2007	計 Total	93,983	93,225	4,789	1,535	18,406	5,266
	男 Male	44,497	44,412	2,942	876	9,132	2,764
	女 Female	49,486	48,813	1,847	659	9,274	2,502
民國97年底 End of 2008	計 Total	95,237	94,514	5,212	1,728	19,321	5,469
	男 Male	45,004	44,921	3,202	938	9,563	2,856
	女 Female	50,233	49,593	2,010	790	9,758	2,613
民國98年底 End of 2009	計 Total	95,927	95,245	5,670	1,825	20,150	5,488
	男 Male	45,254	45,181	3,451	975	9,913	2,869
	女 Female	50,673	50,064	2,219	850	10,237	2,619
民國99年底 End of 2010	計 Total	96,781	96,159	6,095	1,954	20,876	5,942
	男 Male	45,626	45,568	3,695	1,042	10,156	3,114
	女 Female	51,155	50,591	2,400	912	10,720	2,828
民國100年底 End of 2011	計 Total	97,487	96,888	6,605	2,000	21,656	5,219
	男 Male	45,910	45,855	3,964	1,072	10,507	2,717
	女 Female	51,577	51,033	2,641	928	11,149	2,502

資料來源：西區戶政事務所。

Table 2-4 Population by Educational Attainment —By Age

Unit : Person

Literate					
專科 Junior College					
二、三年制 2,3 Years System		五年制 5 Years System			
畢業 Graduated	肄業 Ungraduated	後二年 Final 2 Years		前三年 First 3 Years	
		畢業 Graduated	肄業 Ungraduated	肄業 Ungraduated	
7,541	1,527	5,126	383	645	
3,561	786	2,322	184	296	
3,980	741	2,804	199	349	
7,540	1,281	6,798	405	662	
3,564	658	3,015	229	282	
3,976	623	3,783	176	380	
7,023	1,215	6,720	327	707	
3,241	634	2,976	192	286	
3,782	581	3,744	135	421	
7,013	1,182	6,681	298	589	
3,206	630	2,956	171	217	
3,807	552	3,725	127	372	
7,061	1,156	6,585	282	523	
3,200	615	2,914	158	181	
3,861	541	3,671	124	342	
7,056	1,112	6,526	273	482	
3,184	589	2,887	149	167	
3,872	523	3,639	124	315	
7,062	1,105	6,429	281	471	
3,163	586	2,812	145	157	
3,899	519	3,617	136	314	
7,123	1,100	6,337	266	452	
3,162	572	2,775	134	150	
3,961	528	3,562	132	302	
7,216	1,051	6,249	259	448	
3,198	535	2,754	128	153	
4,018	516	3,495	131	295	
7,212	1,018	6,117	244	424	
3,179	507	2,708	116	140	
4,033	511	3,409	128	284	

Source : West Household Registration Office.

表 2-4 現住人口之教育程度—按年齡別分(續一)

單位：人

年底別及 年齡組別	性別	識 字 者					
		高 中 Senior High School		高 職 Senior Vocational School		國(初)中 Junior High School	
		畢業	肄業	畢業	肄業	畢業	肄業
End of Year & Range of Age	Sex	Graduated	Ungraduated	Graduated	Ungraduated	Graduated	Ungraduated
民國91年底 End of 2002	計 Total	5,663	3,236	16,539	3,496	9,779	1,739
	男 Male	2,835	1,667	7,482	1,914	4,550	983
	女 Female	2,828	1,569	9,057	1,582	5,229	756
民國92年底 End of 2003	計 Total	6,415	3,166	16,937	2,789	7,818	1,371
	男 Male	3,179	1,624	7,676	1,642	3,547	741
	女 Female	3,236	1,542	9,261	1,147	4,271	630
民國93年底 End of 2004	計 Total	6,423	3,092	17,531	2,757	7,810	1,413
	男 Male	3,164	1,578	8,000	1,632	3,547	767
	女 Female	3,259	1,514	9,531	1,125	4,263	646
民國94年底 End of 2005	計 Total	6,453	3,100	17,484	2,915	7,827	1,509
	男 Male	3,154	1,576	7,931	1,743	3,603	782
	女 Female	3,299	1,524	9,553	1,172	4,224	727
民國95年底 End of 2006	計 Total	6,488	2,972	17,370	3,055	7,680	1,353
	男 Male	3,147	1,496	7,901	1,814	3,577	730
	女 Female	3,341	1,476	9,469	1,241	4,103	623
民國96年底 End of 2007	計 Total	6,319	2,908	17,246	3,206	7,547	1,349
	男 Male	3,072	1,433	7,799	1,885	3,510	708
	女 Female	3,247	1,475	9,447	1,321	4,037	641
民國97年底 End of 2008	計 Total	6,360	2,774	17,180	3,378	7,421	1,348
	男 Male	3,083	1,392	7,797	1,942	3,390	692
	女 Female	3,277	1,382	9,383	1,436	4,031	656
民國98年底 End of 2009	計 Total	6,381	2,796	16,970	3,510	7,215	1,265
	男 Male	3,078	1,455	7,691	1,983	3,233	667
	女 Female	3,303	1,341	9,279	1,527	3,982	598
民國99年底 End of 2010	計 Total	6,128	2,904	16,745	3,583	7,001	1,230
	男 Male	2,911	1,567	7,597	2,005	3,118	652
	女 Female	3,217	1,337	9,148	1,578	3,883	578
民國100年底 End of 2011	計 Total	6,489	3,093	16,977	3,575	6,761	1,302
	男 Male	3,064	1,666	7,726	2,010	3,010	663
	女 Female	3,425	1,427	9,251	1,565	3,751	639

資料來源：西區戶政事務所。

Table 2-4 Population by Educational Attainment —By Age(Cont.1)

Unit : Person

Literate					不識字者
初 職 Junior Vocational School		小 學 Primary School		自 修	Illiterate
畢業	肄業	畢業	肄業		
Graduated	Ungraduated	Graduated	Ungraduated	Self-taught	
389	125	9,688	1,197	506	1,479
175	66	3,739	448	188	193
214	59	5,949	749	318	1,286
251	40	9,034	557	321	1,019
115	26	3,405	187	99	133
136	14	5,629	370	222	886
246	41	8,846	567	327	951
113	26	3,301	198	96	120
133	15	5,545	369	231	831
248	40	8,613	542	314	865
116	24	3,192	177	85	96
132	16	5,421	365	229	769
249	43	8,358	537	308	798
115	26	3,060	175	80	87
134	17	5,298	362	228	711
239	42	8,112	520	292	758
110	25	2,939	166	75	85
129	17	5,173	354	217	673
235	41	7,906	529	264	723
106	25	2,834	168	70	83
129	16	5,072	361	194	640
223	40	7,661	525	248	682
97	25	2,720	167	64	73
126	15	4,941	358	184	609
215	36	7,459	530	238	622
94	23	2,604	164	58	58
121	13	4,855	366	180	564
213	36	7,194	524	229	599
92	23	2,475	163	53	55
121	13	4,719	361	176	544

Source : West Household Registration Office.

表 2-4 現住人口之教育程度—按年齡別分(續二)

單位：人

年底別及 年齡組別	性別	總計	識 字 者				
			合計	研究所		大學(含獨立學院)	
				Graduate School		University (College)	
				畢業	肄業	畢業	肄業
End of Year & Range of Age	Sex	Grand Total	Total	Graduated	Ungraduated	Graduated	Ungraduated
民國101年底 End of 2012	計 Total	97,819	97,264	7,027	2,223	22,202	6,627
	男 Male	45,944	45,891	4,155	1,225	10,651	3,433
	女 Female	51,875	51,373	2,872	998	11,551	3,194
15-19歲 (years)	計 Total	8,144	8,144	—	—	—	1,906
	男 Male	4,199	4,199	—	—	—	967
	女 Female	3,945	3,945	—	—	—	939
20-24歲 (years)	計 Total	7,771	7,771	73	469	1,871	3,361
	男 Male	3,980	3,980	48	273	808	1,779
	女 Female	3,791	3,791	25	196	1,063	1,582
25-29歲 (years)	計 Total	7,957	7,956	969	436	4,020	492
	男 Male	3,867	3,867	561	230	1,742	288
	女 Female	4,090	4,089	408	206	2,278	204
30-34歲 (years)	計 Total	9,219	9,217	1,215	365	3,339	335
	男 Male	4,429	4,428	687	188	1,496	165
	女 Female	4,790	4,789	528	177	1,843	170
35-39歲 (years)	計 Total	9,102	9,099	1,113	300	2,508	127
	男 Male	4,029	4,026	588	156	1,082	62
	女 Female	5,073	5,073	525	144	1,426	65
40-44歲 (years)	計 Total	9,848	9,843	1,081	270	2,187	91
	男 Male	4,263	4,262	593	141	919	34
	女 Female	5,585	5,581	488	129	1,268	57
45-49歲 (years)	計 Total	9,675	9,668	979	194	1,989	84
	男 Male	4,424	4,421	575	109	881	35
	女 Female	5,251	5,247	404	85	1,108	49
50-54歲 (years)	計 Total	9,094	9,092	633	106	1,756	60
	男 Male	4,188	4,187	405	61	882	19
	女 Female	4,906	4,905	228	45	874	41
55-59歲 (years)	計 Total	8,198	8,186	446	38	1,636	66
	男 Male	3,864	3,861	306	31	893	30
	女 Female	4,334	4,325	140	7	743	36
60-64歲 (years)	計 Total	6,592	6,567	265	27	1,290	30
	男 Male	3,133	3,132	182	18	772	13
	女 Female	3,459	3,435	83	9	518	17
65歲以上 Over 65 years	計 Total	12,219	11,721	253	18	1,606	75
	男 Male	5,568	5,528	210	18	1,176	41
	女 Female	6,651	6,193	43	—	430	34

資料來源：西區戶政事務所。

Table 2-4 Population by Educational Attainment—By Age(Cont.2)

Unit : Person

Literate					
專科 Junior College					
二、三年制 2,3 Years System		五年制 5 Years System			
畢業 Graduated	肄業 Ungraduated	後二年 Final 2 Years		前三年 First 3 Years	
		畢業 Graduated	肄業 Ungraduated	肄業 Ungraduated	
7,157	1,009	6,004	232	395	
3,147	505	2,658	109	128	
4,010	504	3,346	123	267	
—	38	—	—	293	
—	24	—	—	81	
—	14	—	—	212	
103	155	169	3	54	
58	86	50	1	19	
45	69	119	2	35	
282	169	180	12	28	
139	116	59	5	14	
143	53	121	7	14	
1,058	246	421	77	4	
419	114	211	33	3	
639	132	210	44	1	
1,339	136	782	34	7	
491	59	338	15	3	
848	77	444	19	4	
1,272	102	1,060	29	2	
450	36	454	15	2	
822	66	606	14	—	
926	58	1,057	28	3	
448	21	468	14	2	
478	37	589	14	1	
685	39	1,004	24	1	
317	20	432	12	1	
368	19	572	12	—	
520	21	824	13	3	
278	7	392	9	3	
242	14	432	4	—	
462	11	453	11	—	
269	5	229	5	—	
193	6	224	6	—	
510	34	54	1	—	
278	17	25	—	—	
232	17	29	1	—	

Source : West Household Registration Office.

表 2-4 現住人口之教育程度—按年齡別分(續完)

單位：人

年底別及 年齡組別	性別	識 字 者					
		高 中 Senior High School		高 職 Senior Vocational School		國(初)中 Junior High School	
		畢業	肄業	畢業	肄業	畢業	肄業
End of Year & Range of Age	Sex	Graduated	Ungraduated	Graduated	Ungraduated	Graduated	Ungraduated
民國101年底 End of 2012	計 Total	5,642	3,167	16,291	3,448	6,590	1,326
	男 Male	2,626	1,689	7,358	1,931	2,905	679
	女 Female	3,016	1,478	8,933	1,517	3,685	647
15-19歲 (years)	計 Total	74	2,528	149	2,212	187	674
	男 Male	39	1,330	92	1,197	86	343
	女 Female	35	1,198	57	1,015	101	331
20-24歲 (years)	計 Total	368	70	709	223	88	47
	男 Male	161	32	441	143	53	25
	女 Female	207	38	268	80	35	22
25-29歲 (years)	計 Total	163	93	718	224	121	31
	男 Male	75	42	375	142	63	12
	女 Female	88	51	343	82	58	19
30-34歲 (years)	計 Total	215	50	1,390	139	297	40
	男 Male	90	30	724	98	150	15
	女 Female	125	20	666	41	147	25
35-39歲 (years)	計 Total	422	53	1,706	94	411	35
	男 Male	174	34	719	56	225	18
	女 Female	248	19	987	38	186	17
40-44歲 (years)	計 Total	654	70	2,286	106	556	37
	男 Male	288	39	920	54	290	21
	女 Female	366	31	1,366	52	266	16
45-49歲 (years)	計 Total	725	63	2,438	134	874	51
	男 Male	306	44	985	76	419	17
	女 Female	419	19	1,453	58	455	34
50-54歲 (years)	計 Total	842	69	2,257	97	1,195	58
	男 Male	422	44	902	48	531	25
	女 Female	420	25	1,355	49	664	33
55-59歲 (years)	計 Total	752	69	1,688	91	860	86
	男 Male	410	34	652	45	344	48
	女 Female	342	35	1,036	46	516	38
60-64歲 (years)	計 Total	472	42	1,162	56	647	105
	男 Male	236	24	495	30	257	65
	女 Female	236	18	667	26	390	40
65歲以上 Over 65 years	計 Total	955	60	1,788	72	1,354	162
	男 Male	425	36	1,053	42	487	90
	女 Female	530	24	735	30	867	72

資料來源：西區戶政事務所。

Table 2-4 Population by Educational Attainment —By Age (Cont.End)

Unit : Person

Literate					不識字者
初 職 Junior Vocational School		小 學 Primary School		自 修	
畢業	肄業	畢業	肄業		Self-taught
Graduated	Ungraduated	Graduated	Ungraduated		
204	35	6,964	509	212	555
86	22	2,371	163	50	53
118	13	4,593	346	162	502
—	—	7	76	—	—
—	—	3	37	—	—
—	—	4	39	—	—
—	—	1	7	—	—
—	—	—	3	—	—
—	—	1	4	—	—
—	—	12	3	3	1
—	—	3	1	—	—
—	—	9	2	3	1
—	—	19	7	—	2
—	—	3	2	—	1
—	—	16	5	—	1
—	—	22	10	—	3
—	—	3	3	—	3
—	—	19	7	—	—
—	—	27	11	2	5
—	—	3	2	1	1
—	—	24	9	1	4
—	—	51	13	1	7
—	—	14	7	—	3
—	—	37	6	1	4
4	—	252	8	2	2
1	—	63	2	—	1
3	—	189	6	2	1
13	8	1,000	46	6	12
3	5	354	16	1	3
10	3	646	30	5	9
56	12	1,397	63	6	25
18	6	488	20	—	1
38	6	909	43	6	24
131	15	4,176	265	192	498
64	11	1,437	70	48	40
67	4	2,739	195	144	458

Source : West Household Registration Office.

表 2-5 現住人口之婚姻狀況—按年齡別分

單位：人

年底別及 年齡組別		總計 Grand Total			未婚 Single		
		計 Total	男 Male	女 Female	計 Total	男 Male	女 Female
民國91年底	End of 2002	114,883	55,773	59,110	57,009	29,457	27,552
民國92年底	End of 2003	115,561	56,212	59,349	57,063	29,596	27,467
民國93年底	End of 2004	116,401	56,528	59,873	57,437	29,764	27,673
民國94年底	End of 2005	116,676	56,580	60,096	57,281	29,711	27,570
民國95年底	End of 2006	116,156	56,258	59,898	56,518	29,237	27,281
民國96年底	End of 2007	116,812	56,457	60,355	56,633	29,275	27,358
民國97年底	End of 2008	117,325	56,594	60,731	56,276	29,044	27,232
民國98年底	End of 2009	117,390	56,491	60,899	56,212	28,950	27,262
民國99年底	End of 2010	117,365	56,370	60,995	55,647	28,577	27,070
民國100年底	End of 2011	117,210	56,200	61,010	55,053	28,174	26,879
民國101年底	End of 2012	116,784	55,745	61,039	54,642	27,858	26,784
未滿15歲	Under 15 Years	18,965	9,801	9,164	18,965	9,801	9,164
15-19	15-19	8,144	4,199	3,945	8,135	4,195	3,940
20-24	20-24	7,771	3,980	3,791	7,630	3,942	3,688
25-29	25-29	7,957	3,867	4,090	6,678	3,449	3,229
30-34	30-34	9,219	4,429	4,790	4,851	2,665	2,186
35-39	35-39	9,102	4,029	5,073	2,581	1,324	1,257
40-44	40-44	9,848	4,263	5,585	1,849	831	1,018
45-49	45-49	9,675	4,424	5,251	1,381	578	803
50-54	50-54	9,094	4,188	4,906	967	447	520
55-59	55-59	8,198	3,864	4,334	657	270	387
60-64	60-64	6,592	3,133	3,459	454	154	300
65-69	65-69	3,769	1,745	2,024	203	76	127
70-74	70-74	3,264	1,486	1,778	118	38	80
75-79	75-79	2,376	1,049	1,327	68	28	40
80-84	80-84	1,533	711	822	44	23	21
85-89	85-89	895	413	482	38	21	17
90-94	90-94	310	134	176	15	12	3
95-99	95-99	61	28	33	7	4	3
100歲以上	100 Year of Age and Over	11	2	9	1	—	1

資料來源：西區戶政事務所。

Table 2-5 The Marital Status of the Population—By Age

Unit : Person

有 偶 Married			離 婚 Divorced			喪 偶 Widowed		
計 Total	男 Male	女 Female	計 Total	男 Male	女 Female	計 Total	男 Male	女 Female
48,484	23,317	25,167	5,348	2,246	3,102	4,042	753	3,289
48,666	23,431	25,235	5,669	2,399	3,270	4,163	786	3,377
48,641	23,388	25,253	6,055	2,572	3,483	4,268	804	3,464
48,635	23,352	25,283	6,416	2,726	3,690	4,344	791	3,553
48,428	23,297	25,131	6,808	2,925	3,883	4,402	799	3,603
48,656	23,366	25,290	7,051	2,988	4,063	4,472	828	3,644
49,139	23,594	25,545	7,317	3,098	4,219	4,593	858	3,735
48,952	23,487	25,465	7,533	3,187	4,346	4,693	867	3,826
49,119	23,620	25,499	7,803	3,304	4,499	4,796	869	3,927
49,305	23,759	25,546	7,970	3,380	4,590	4,882	887	3,995
49,075	23,604	25,471	8,116	3,379	4,737	4,951	904	4,047
—	—	—	—	—	—	—	—	—
8	4	4	1	—	1	—	—	—
127	34	93	14	4	10	—	—	—
1,165	386	779	111	32	79	3	—	3
3,928	1,618	2,310	433	145	288	7	1	6
5,681	2,405	3,276	806	298	508	34	2	32
6,630	2,922	3,708	1,287	493	794	82	17	65
6,690	3,214	3,476	1,454	609	845	150	23	127
6,377	3,086	3,291	1,481	620	861	269	35	234
5,971	2,999	2,972	1,150	522	628	420	73	347
4,846	2,550	2,296	770	360	410	522	69	453
2,723	1,453	1,270	292	134	158	551	82	469
2,262	1,245	1,017	163	83	80	721	120	601
1,469	854	615	83	42	41	756	125	631
780	511	269	44	17	27	665	160	505
336	256	80	15	12	3	506	124	382
73	62	11	9	6	3	213	54	159
9	5	4	3	2	1	42	17	25
—	—	—	—	—	—	10	2	8

Source : West Household Registration Office.

表 2-6 現住人口之婚姻狀況—按里別分

單位：人

年底別及里別 End of Year & Village		總 計 Grand Total			未 婚 Single		
		計 Total	男 Male	女 Female	計 Total	男 Male	女 Female
民國100年底	End of 2011	117,210	56,200	61,010	55,053	28,174	26,879
民國101年底	End of 2012	116,784	55,745	61,039	54,642	27,858	26,784
	三民里	3,413	1,671	1,742	1,879	951	928
	土庫里	6,613	3,244	3,369	3,054	1,641	1,413
	大忠里	5,201	2,419	2,782	2,386	1,165	1,221
	中興里	4,417	2,113	2,304	1,978	1,022	956
	公平里	5,694	2,653	3,041	2,699	1,363	1,336
	公正里	7,390	3,401	3,989	3,604	1,778	1,826
	公民里	5,590	2,668	2,922	2,499	1,281	1,218
	公益里	3,417	1,629	1,788	1,572	794	778
	公德里	4,940	2,320	2,620	2,336	1,155	1,181
	公館里	6,602	3,196	3,406	2,961	1,507	1,454
	平和里	2,513	1,180	1,333	1,207	612	595
	民生里	3,050	1,422	1,628	1,626	817	809
	民龍里	3,827	1,863	1,964	1,687	857	830
	吉龍里	7,865	3,705	4,160	3,675	1,870	1,805
	安龍里	3,026	1,529	1,497	1,301	697	604
	利民里	2,585	1,202	1,383	1,492	735	757
	和龍里	2,683	1,363	1,320	1,157	618	539
	忠明里	6,417	3,104	3,313	2,849	1,483	1,366
	忠誠里	6,874	3,308	3,566	3,072	1,622	1,450
	昇平里	6,711	3,152	3,559	3,064	1,526	1,538
	東昇里	3,018	1,402	1,616	1,465	704	761
	後龍里	4,124	1,977	2,147	1,847	951	896
	廣民里	2,127	1,027	1,100	1,083	560	523
	藍興里	5,255	2,532	2,723	2,608	1,345	1,263
	雙龍里	3,432	1,665	1,767	1,541	804	737

資料來源：西區戶政事務所。

Table 2-6 The Marital Status of the Population—By Village

Unit : Person

有 偶 Married			離 婚 Divorced			喪 偶 Widowed		
計 Total	男 Male	女 Female	計 Total	男 Male	女 Female	計 Total	男 Male	女 Female
49,305	23,759	25,546	7,970	3,380	4,590	4,882	887	3,995
49,075	23,604	25,471	8,116	3,379	4,737	4,951	904	4,047
1,145	521	624	302	186	116	87	13	74
2,900	1,405	1,495	369	143	226	290	55	235
2,333	1,109	1,224	306	113	193	176	32	144
1,921	933	988	321	121	200	197	37	160
2,377	1,112	1,265	435	149	286	183	29	154
3,082	1,426	1,656	519	161	358	185	36	149
2,450	1,171	1,279	357	157	200	284	59	225
1,425	690	735	242	104	138	178	41	137
2,125	1,032	1,093	319	111	208	160	22	138
2,778	1,376	1,402	565	256	309	298	57	241
1,008	473	535	183	79	104	115	16	99
1,163	522	641	134	59	75	127	24	103
1,637	823	814	350	151	199	153	32	121
3,430	1,633	1,797	455	152	303	305	50	255
1,345	694	651	236	112	124	144	26	118
896	396	500	101	52	49	96	19	77
1,080	569	511	287	147	140	159	29	130
2,771	1,360	1,411	503	202	301	294	59	235
3,006	1,456	1,550	452	176	276	344	54	290
2,795	1,333	1,462	538	232	306	314	61	253
1,257	593	664	170	79	91	126	26	100
1,732	825	907	337	155	182	208	46	162
810	397	413	120	52	68	114	18	96
2,144	1,028	1,116	286	127	159	217	32	185
1,465	727	738	229	103	126	197	31	166

Source : West Household Registration Office.

表 2-7 現住原住民戶口數

單位：人、戶

年底別及里別 End of Year & Village		戶 數 (戶) Num. of Household			人 口	
		合 計 Total	平地原住民 Aborigines in Plains	山地原住民 Aborigines in Mountains	合 計	
計 Subtotal	男 Male					
民國91年底	End of 2002	95	43	52	278	107
民國92年底	End of 2003	97	46	51	289	112
民國93年底	End of 2004	101	52	49	305	123
民國94年底	End of 2005	113	60	53	309	117
民國95年底	End of 2006	112	55	57	323	114
民國96年底	End of 2007	116	51	65	327	116
民國97年底	End of 2008	131	57	74	369	136
民國98年底	End of 2009	143	67	76	402	153
民國99年底	End of 2010	143	71	72	410	155
民國100年底	End of 2011	157	71	86	454	173

資料來源：西區戶政事務所。

Table 2-7 Number of Households of The Aborigines

Unit : Person/Household

數 (人)		Num. of Population					
Total	平地原住民 Aborigines in Plains			山地原住民 Aborigines in Mountains			
女 Female	計 Both Sexes	男 Male	女 Female	計 Both Sexes	男 Male	女 Female	
171	122	53	69	156	54	102	
177	133	60	73	156	52	104	
182	152	68	84	153	55	98	
192	160	63	97	149	54	95	
209	150	56	94	173	58	115	
211	142	52	90	185	64	121	
233	155	57	98	214	79	135	
249	177	64	113	225	89	136	
255	179	65	114	231	90	141	
281	194	76	118	260	97	163	

Source : West Household Registration Office.

表 2-7 現住原住民戶口數 (續完)

單位：人、戶

年底別及里別 End of Year & Village	戶 數 (戶) Num. of Household			人 口	
	合 計 Total	平地原住民 Aborigines in Plains	山地原住民 Aborigines in Mountains	合 計	
				計 Subtotal	男 Male
民國101年底 End of 2012	156	74	82	444	165
三民里	2	1	1	5	1
土庫里	12	4	8	30	12
大忠里	7	3	4	17	8
中興里	14	5	9	33	14
公平里	13	5	8	27	6
公正里	5	2	3	21	9
公民里	7	2	5	20	7
公益里	1	—	1	10	4
公德里	8	3	5	18	4
公館里	11	4	7	33	12
平和里	5	4	1	11	5
民生里	5	4	1	10	5
民龍里	3	3	—	11	4
吉龍里	11	7	4	23	6
安龍里	1	—	1	6	3
利民里	1	—	1	7	3
和龍里	5	2	3	12	5
忠明里	8	7	1	19	6
忠誠里	5	3	2	12	6
昇平里	11	5	6	33	11
東昇里	4	1	3	18	7
後龍里	5	2	3	11	4
廣民里	3	—	3	18	7
藍興里	4	2	2	15	5
雙龍里	5	5	—	24	11

資料來源：西區戶政事務所。

Table 2-7 Number of Households of The Aborigines (Cont.End)

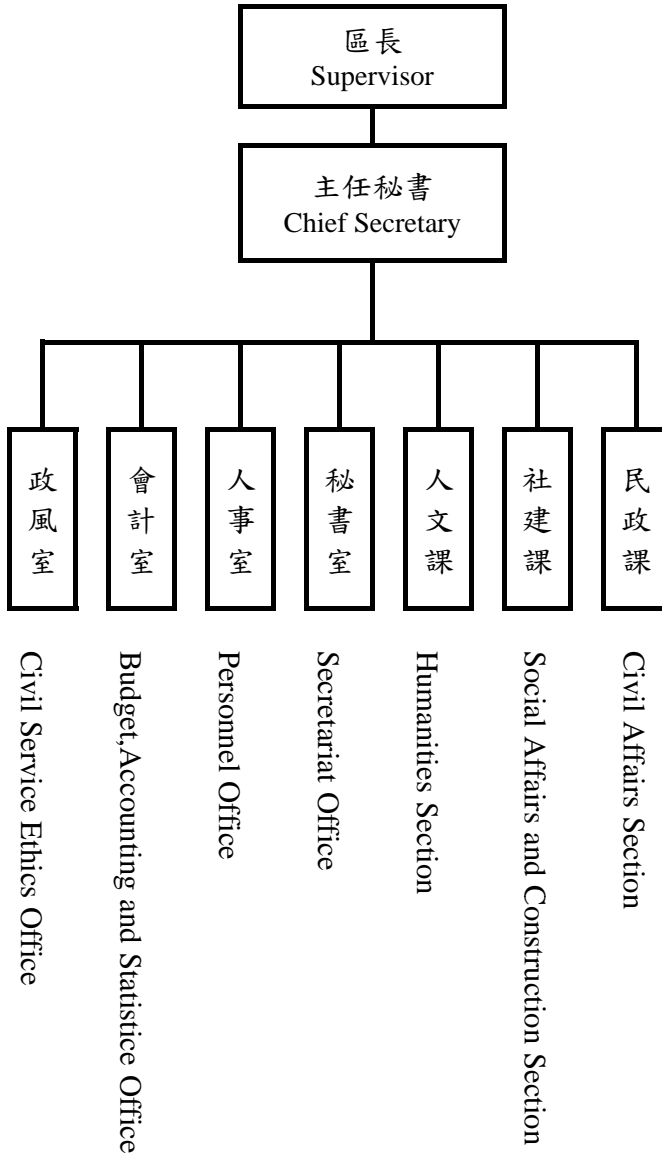
Unit : Person/Household

數 (人)		Num. of Population				
Total	平地原住民 Aborigines in Plains			山地原住民 Aborigines in Mountains		
女 Female	計 Both Sexes	男 Male	女 Female	計 Both Sexes	男 Male	女 Female
279	196	77	119	248	88	160
4	3	1	2	2	—	2
18	10	2	8	20	10	10
9	7	1	6	10	7	3
19	11	4	7	22	10	12
21	10	3	7	17	3	14
12	9	5	4	12	4	8
13	3	2	1	17	5	12
6	4	2	2	6	2	4
14	7	—	7	11	4	7
21	9	5	4	24	7	17
6	9	5	4	2	—	2
5	7	3	4	3	2	1
7	7	2	5	4	2	2
17	15	4	11	8	2	6
3	—	—	—	6	3	3
4	2	1	1	5	2	3
7	5	3	2	7	2	5
13	12	5	7	7	1	6
6	6	4	2	6	2	4
22	19	9	10	14	2	12
11	8	2	6	10	5	5
7	3	1	2	8	3	5
11	2	1	1	16	6	10
10	6	1	5	9	4	5
13	22	11	11	2	—	2

Source : West Household Registration Office.

表 3-1 本所行政組織

Table 3-1 West District Office Administrative Organization



資料來源：本所人事室。

Source : Personnel Office of West District.

附註：【—】實線表示直屬單位

【...】虛線表示附屬單位

表 3-2 區公所員工總人數

Table 3-2 Total Personnel of West District Office

單位：人

Unit : Person

年底別 End of Year	正式職員 預算 員額 Personnel Management	員 工 總 人 數									
		總計 Grand Total	政務 人員 Political Appointee	民選機 關首長 Elected Mayor	民意 代表 Elected Official	正式 職員 Staff	臨時 人員 Temporary Staff	約僱 人員 Contract Employees	技工 Technical Worker	駕駛 Driver	工友 Manual Worker
民國91年底 End of 2002	44	48	—	—	—	44	—	—	—	—	4
民國92年底 End of 2003	43	47	—	—	—	43	—	—	—	—	4
民國93年底 End of 2004	43	46	—	—	—	43	—	—	—	—	3
民國94年底 End of 2005	43	46	—	—	—	43	—	—	—	—	3
民國95年底 End of 2006	43	46	—	—	—	43	—	—	—	—	3
民國96年底 End of 2007	43	46	—	—	—	43	—	1	—	—	2
民國97年底 End of 2008	43	46	—	—	—	43	—	1	—	—	2
民國98年底 End of 2009	43	46	—	—	—	43	—	1	—	—	2
民國99年底 End of 2010	43	46	—	—	—	43	—	1	—	—	2
民國100年底 End of 2011	44	55	—	—	—	44	9	—	—	—	2
民國101年底 End of 2012	44	55	—	—	—	43	9	1	—	—	2

資料來源：本所人事室。

Source : Personnel Office of West District.

表 4-1 耕地面積

單位：公頃

年底別 End of Year	總計 Grand Total	水 田	
		合計 Total	兩期作 Double-Cropped
民國91年底 End of 2002	2.10	2.10	2.10
民國92年底 End of 2003	2.10	2.10	2.10
民國93年底 End of 2004	2.10	2.10	2.10
民國94年底 End of 2005	0.54	0.54	0.54
民國95年底 End of 2006	0.52	0.52	0.52
民國96年底 End of 2007	0.52	0.52	0.52
民國97年底 End of 2008	0.57	0.57	0.57
民國98年底 End of 2009	—	—	—
民國99年底 End of 2010	—	—	—
民國100年底 End of 2011	—	—	—
民國101年底 ①End of 2012	—	—	—

資料來源：臺中市政府農業局。

附註：101年資料為初步統計數。

Table 4-1 Cultivated Land Area

Unit:Hectare

Paddy Field		旱田
單期作 Single-Cropped		
第一期作 1st Crop	第二期作 2nd Crop	Upland Field
—	—	—
—	—	—
—	—	—
—	—	—
—	—	—
—	—	—
—	—	—
—	—	—
—	—	—
—	—	—
—	—	—
—	—	—
—	—	—
—	—	—
—	—	—

Source : Department of Agriculture ,Taichung City Government.

Note : The figures of 2012 are preliminary .

表4-2 農戶人口數

單位：戶、人

年底別 End of Year	戶數 Households					
	合計 Total	自耕農 Full-Owner Farmers	半自耕農 Part-Owner Farmers		耕地全部非 自有 Cultivated land all non-self- owned	無耕地者 without cultivated land
			自耕地50% 以上者 Self-owned Land over 50%	自耕地50% 以下者 Self-owned Land under 50%		
民國91年底 End of 2002	130	130	—	—	—	—
民國92年底 End of 2003	160	160	—	—	—	—
民國93年底 End of 2004	164	164	—	—	—	—
民國94年底 End of 2005	164	164	—	—	—	—
民國95年底 End of 2006	306	301	1	—	4	—
民國96年底 End of 2007	306	301	1	—	4	—
民國97年底 End of 2008	298	268	12	—	18	—
民國98年底 End of 2009	317	294	11	—	12	—
民國99年底 End of 2010	525	506	1	3	15	3
民國100年底 End of 2011	523	510	—	2	8	3

資料來源：行政院農委會農糧署中區分署臺中辦事處。

備註：94、99年資料係根據「94、99年農林漁牧普查初步報告」。

Table 4-2 Farm Families and Farm Household Population

Unit : Household ; Person

人口數 Persons					
合計	自耕農	半自耕農 Part-Owner Famers		耕地全部非自有	無耕地者
		自耕地50%以上者	自耕地50%以下者		
Total	Full-Owner Farmers	Self-owned Land over 50%	Self-owned Land under 50%	Cultivated land all non-self-owned	without cultivated land
842	842	—	—	—	—
586	586	—	—	—	—
645	645	—	—	—	—
645	645	—	—	—	—
1,376	1,351	6	—	19	—
1,376	1,351	6	—	19	—
1,205	1,052	59	—	94	—
1,195	1,090	54	—	51	—
...
2,015	1,961	—	9	35	10

Source: Taichung Offices, Central Regional Office, Agriculture and Food Agency, Council of Agriculture, Executive Yuan

Note : Data of 2005 and 2010 are according to the report of "Agriculture, Forestry, Fishery and Husbandry Census".

表 4-3 稻米收穫面積及生產量

單位：公頃、公噸、公噸/公頃

年 別	總計 Grand Total			
	收穫面積	產量	平均產量	收穫面積
Year	Harvested Area	Production	Average Production	Harvested Area
民國91年 2002	1.00	7.00	7.00	1.00
民國92年 2003	1.00	5.00	5.00	1.00
民國93年 2004	1.00	5.00	5.00	1.00
民國94年 2005	1.00	4.00	4.00	1.00
民國95年 2006	1.00	6.00	6.00	1.00
民國96年 2007	1.00	5.00	5.00	1.00
民國97年 2008	1.00	4.00	4.00	1.00
民國98年 2009	—	—	—	—
民國99年 2010	—	—	—	—
民國100年 2011	—	—	—	—
民國101年 ㊦2012	—	—	—	—

資料來源：行政院農委會農糧署中區分署臺中辦事處。

附 註：101年資料為初步統計數。

Table 4-3 Harvested Area of Paddy Field and Rice Production

Unit : Hectare ; m.t. ; m.t/Hectare

水 稻		Paddy Rice		
合計 Total		蓬萊稻(梗稻) Japonica Rice		
產量	平均產量	收穫面積	產量	平均產量
Production	Average Production	Harvested Area	Production	Average Production
7.00	7.00	1.00	7.00	7.00
5.00	5.00	1.00	5.00	5.00
5.00	5.00	1.00	5.00	5.00
4.00	4.00	1.00	4.00	4.00
6.00	6.00	1.00	6.00	6.00
5.00	5.00	1.00	5.00	5.00
4.00	4.00	1.00	4.00	4.00
—	—	—	—	—
—	—	—	—	—
—	—	—	—	—
—	—	—	—	—

Source : Taichung Offices, Central Regional Office, Agriculture and Food Agency, Council of Agriculture, Executive Yuan.

Note : The figures of 2012 are preliminary.

表 4-3 稻米收穫面積及生產量 (續完)

單位：公頃、公噸、公噸/公頃

年 別 Year	水 稻						
	在來稻(硬秈稻) India Rice			長秈(仙稻) India Rice (Long)			Glutinous
	收穫面積 Harvested Area	產量 Production	平均產量 Average Production	收穫面積 Harvested Area	產量 Production	平均產量 Average Production	收穫面積 Harvested Area
民國91年 2002	—	—	—	—	—	—	—
民國92年 2003	—	—	—	—	—	—	—
民國93年 2004	—	—	—	—	—	—	—
民國94年 2005	—	—	—	—	—	—	—
民國95年 2006	—	—	—	—	—	—	—
民國96年 2007	—	—	—	—	—	—	—
民國97年 2008	—	—	—	—	—	—	—
民國98年 2009	—	—	—	—	—	—	—
民國99年 2010	—	—	—	—	—	—	—
民國100年 2011	—	—	—	—	—	—	—
民國101年 ㊦2012	—	—	—	—	—	—	—

資料來源：行政院農委會農糧署中區分署臺中辦事處。

附 註：101年資料為初步統計數。

Table 4-3 Harvested Area of Paddy Field and Rice Production (Cont.End)

Unit : Hectare ; m.t. ; m.t/Hectare

Paddy Rice					陸稻 Upland Rice		
圓糯(糯稻) Rices of Japonica Type		長糯(秈糯稻) Glutinous Rice of India Type					
產量 Production	平均產量 Average Production	收穫面積 Harvested Area	產量 Production	平均產量 Average Production	收穫面積 Harvested Area	產量 Production	平均產量 Average Production
—	—	—	—	—	—	—	—
—	—	—	—	—	—	—	—
—	—	—	—	—	—	—	—
—	—	—	—	—	—	—	—
—	—	—	—	—	—	—	—
—	—	—	—	—	—	—	—
—	—	—	—	—	—	—	—
—	—	—	—	—	—	—	—
—	—	—	—	—	—	—	—
—	—	—	—	—	—	—	—
—	—	—	—	—	—	—	—
—	—	—	—	—	—	—	—
—	—	—	—	—	—	—	—
—	—	—	—	—	—	—	—
—	—	—	—	—	—	—	—
—	—	—	—	—	—	—	—
—	—	—	—	—	—	—	—
—	—	—	—	—	—	—	—

Source : Taichung Offices, Central Regional Office, Agriculture and Food Agency, Council of Agriculture, Executive Yuan.

Note : The figures of 2012 are preliminary.

表 4-4 農產收穫面積及生產量
(1)普通作物生產

單位：公頃、公噸

年別		合計		甘藷		小麥		食用玉蜀黍	
		Total		Sweet Potatoes		Wheat		Food Corn	
Year		收穫面積	產量	收穫面積	產量	收穫面積	產量	收穫面積	產量
		Harvested Area	Production	Harvested Area	Production	Harvested Area	Production	Harvested Area	Production
民國91年	2002	—	—	—	—	—	—	—	—
民國92年	2003	—	—	—	—	—	—	—	—
民國93年	2004	—	—	—	—	—	—	—	—
民國94年	2005	—	—	—	—	—	—	—	—
民國95年	2006	—	—	—	—	—	—	—	—
民國96年	2007	—	—	—	—	—	—	—	—
民國97年	2008	—	—	—	—	—	—	—	—
民國98年	2009	—	—	—	—	—	—	—	—
民國99年	2010	—	—	—	—	—	—	—	—
民國100年	2011	—	—	—	—	—	—	—	—
民國101年	Ⓔ2012	—	—	—	—	—	—	—	—

資料來源：行政院農委會農糧署。

附註：101年資料為初步統計數。

Table 4-4 Area and Production of Crop Products
(1) Common Crops

Unit : Hectare 、 m.t.

蜀黍 (高粱)		大豆		落花生		紅豆		其他	
Sorghum		Soybeans		Peanuts		Adzuki Beans		Others	
收穫面積	產量	收穫面積	產量	收穫面積	產量	收穫面積	產量	收穫面積	產量
Harvested Area	Production	Harvested Area	Production	Harvested Area	Production	Harvested Area	Production	Harvested Area	Production
—	—	—	—	—	—	—	—	—	—
—	—	—	—	—	—	—	—	—	—
—	—	—	—	—	—	—	—	—	—
—	—	—	—	—	—	—	—	—	—
—	—	—	—	—	—	—	—	—	—
—	—	—	—	—	—	—	—	—	—
—	—	—	—	—	—	—	—	—	—
—	—	—	—	—	—	—	—	—	—
—	—	—	—	—	—	—	—	—	—
—	—	—	—	—	—	—	—	—	—
—	—	—	—	—	—	—	—	—	—
—	—	—	—	—	—	—	—	—	—
—	—	—	—	—	—	—	—	—	—
—	—	—	—	—	—	—	—	—	—
—	—	—	—	—	—	—	—	—	—
—	—	—	—	—	—	—	—	—	—
—	—	—	—	—	—	—	—	—	—
—	—	—	—	—	—	—	—	—	—

Source : Agriculture and Food Agency, Council of Agriculture, Executive Yuan.

Note : The figures of 2012 are preliminary.

表4-4 農產品產量及收穫面積(續一)
(2)特用作物生產

單位：公頃、公噸

年別		合計		茶葉		菸草		芝麻(胡麻)	
		Total		Tea		Tobacco		Sesame	
		收穫面積	產量	收穫面積	產量	收穫面積	產量	收穫面積	產量
Year		Harvested Area	Production	Harvested Area	Production	Harvested Area	Production	Harvested Area	Production
民國91年	2002	—	—	—	—	—	—	—	—
民國92年	2003	—	—	—	—	—	—	—	—
民國93年	2004	—	—	—	—	—	—	—	—
民國94年	2005	—	—	—	—	—	—	—	—
民國95年	2006	—	—	—	—	—	—	—	—
民國96年	2007	—	—	—	—	—	—	—	—
民國97年	2008	—	—	—	—	—	—	—	—
民國98年	2009	—	—	—	—	—	—	—	—
民國99年	2010	—	—	—	—	—	—	—	—
民國100年	2011	—	—	—	—	—	—	—	—
民國101年	Ⓟ2012	—	—	—	—	—	—	—	—

資料來源：行政院農委會農糧署。

附註：101年資料為初步統計數。

Table 4-4 Area and Production of Crop Products (Cont. 1)
(2) Spcial Crops

Unit : Hectare、m.t.

山藥		食用甘蔗		製糖甘蔗		其他	
Chinese yam		Sugar-cane (fresh)		Sugar-cane (Refined)		Others	
收穫面積	產量	收穫面積	產量	收穫面積	產量	收穫面積	產量
Harvested Area	Production	Harvested Area	Production	Harvested Area	Production	Harvested Area	Production
—	—	—	—	—	—	—	—
—	—	—	—	—	—	—	—
—	—	—	—	—	—	—	—
—	—	—	—	—	—	—	—
—	—	—	—	—	—	—	—
—	—	—	—	—	—	—	—
—	—	—	—	—	—	—	—
—	—	—	—	—	—	—	—
—	—	—	—	—	—	—	—
—	—	—	—	—	—	—	—
—	—	—	—	—	—	—	—
—	—	—	—	—	—	—	—
—	—	—	—	—	—	—	—
—	—	—	—	—	—	—	—
—	—	—	—	—	—	—	—
—	—	—	—	—	—	—	—
—	—	—	—	—	—	—	—

Source : Agriculture and Food Agency, Council of Agriculture, Executive Yuan.

Note : The figures of 2012 are preliminary.

表 4-4 農產品產量及收穫面積(續二)
(3) 蔬菜生產

單位：公頃、公噸

年別 Year		合計		蘿蔔		芋	
		Total		Radishes		Taros	
		收穫面積 Harvested Area	產量 Production	收穫面積 Harvested Area	產量 Production	收穫面積 Harvested Area	產量 Production
民國91年	2002	0.17	5.10	—	—	—	—
民國92年	2003	0.08	2.70	—	—	—	—
民國93年	2004	—	—	—	—	—	—
民國94年	2005	—	—	—	—	—	—
民國95年	2006	—	—	—	—	—	—
民國96年	2007	—	—	—	—	—	—
民國97年	2008	—	—	—	—	—	—
民國98年	2009	—	—	—	—	—	—
民國99年	2010	—	—	—	—	—	—
民國100年	2011	—	—	—	—	—	—
民國101年	Ⓔ2012	—	—	—	—	—	—

資料來源：行政院農委會農糧署。

附註：101年資料為初步統計數。

Table 4-4 Area and Production of Crop Products (Cont. 2)
(3) Vegetables

Unit : Hectare 、 m.t.

馬鈴薯		蔥		竹筍		甘藍	
Potatoes		Scallion		Bamboo Shoot		Cabbage	
收穫面積	產量	收穫面積	產量	收穫面積	產量	收穫面積	產量
Harvested Area	Production	Harvested Area	Production	Harvested Area	Production	Harvested Area	Production
—	—	—	—	—	—	—	—
—	—	—	—	—	—	—	—
—	—	—	—	—	—	—	—
—	—	—	—	—	—	—	—
—	—	—	—	—	—	—	—
—	—	—	—	—	—	—	—
—	—	—	—	—	—	—	—
—	—	—	—	—	—	—	—
—	—	—	—	—	—	—	—
—	—	—	—	—	—	—	—
—	—	—	—	—	—	—	—
—	—	—	—	—	—	—	—
—	—	—	—	—	—	—	—

Source : Agriculture and Food Agency, Council of Agriculture, Executive Yuan.

Note : The figures of 2012 are preliminary.

表4-4 農產品產量及收穫面積(續三)
(3) 蔬菜生產

單位：公頃、公噸

年別		瓠菜		冬瓜		苦瓜		番茄	
Year		Water Convolvulus		White Gourds		Bitter Gourds		Tomatoes	
		收穫面積	產量	收穫面積	產量	收穫面積	產量	收穫面積	產量
		Harvested Area	Production	Harvested Area	Production	Harvested Area	Production	Harvested Area	Production
民國91年	2002	0.14	4.65	—	—	—	—	—	—
民國92年	2003	0.06	2.40	—	—	—	—	—	—
民國93年	2004	—	—	—	—	—	—	—	—
民國94年	2005	—	—	—	—	—	—	—	—
民國95年	2006	—	—	—	—	—	—	—	—
民國96年	2007	—	—	—	—	—	—	—	—
民國97年	2008	—	—	—	—	—	—	—	—
民國98年	2009	—	—	—	—	—	—	—	—
民國99年	2010	—	—	—	—	—	—	—	—
民國100年	2011	—	—	—	—	—	—	—	—
民國101年	Ⓟ2012	—	—	—	—	—	—	—	—

資料來源：行政院農委會農糧署。

附註：101年資料為初步統計數。

Table 4-4 Area and Production of Crop Products (Cont. 3)
(3) Vegetables

Unit : Hectare、m.t.

西瓜		花椰菜		蘆筍		其他		太空包香菇
Watermelons		Cauliflower		Asparagus		Other		Bag of cultured Shiitake
收穫面積	產量	收穫面積	產量	收穫面積	產量	收穫面積	產量	產量
Harvested Area	Production	Harvested Area	Production	Harvested Area	Production	Harvested Area	Production	Production
—	—	—	—	—	—	0.03	0.45	—
—	—	—	—	—	—	0.02	0.30	—
—	—	—	—	—	—	—	—	—
—	—	—	—	—	—	—	—	—
—	—	—	—	—	—	—	—	—
—	—	—	—	—	—	—	—	—
—	—	—	—	—	—	—	—	—
—	—	—	—	—	—	—	—	—
—	—	—	—	—	—	—	—	—
—	—	—	—	—	—	—	—	—
—	—	—	—	—	—	—	—	—
—	—	—	—	—	—	—	—	—

Source : Agriculture and Food Agency, Council of Agriculture, Executive Yuan.

Note : The figures of 2012 are preliminary.

表 4-4 農產品產量及收穫面積(續四)
(4)果品生產

單位：公頃、公噸

年別 Year		合計		香蕉		極柑	
		Total		Bananas		Ponkans	
		收穫面積 Harvested Area	產量 Production	收穫面積 Harvested Area	產量 Production	收穫面積 Harvested Area	產量 Production
民國91年	2002	—	—	—	—	—	—
民國92年	2003	—	—	—	—	—	—
民國93年	2004	—	—	—	—	—	—
民國94年	2005	—	—	—	—	—	—
民國95年	2006	—	—	—	—	—	—
民國96年	2007	—	—	—	—	—	—
民國97年	2008	—	—	—	—	—	—
民國98年	2009	—	—	—	—	—	—
民國99年	2010	—	—	—	—	—	—
民國100年	2011	—	—	—	—	—	—
民國101年	Ⓔ2012	—	—	—	—	—	—

資料來源：行政院農委會農糧署。

附註：101年資料為初步統計數。

Table 4-4 Area and Production of Crop Products (Cont. 4)
(4) Fruits

Unit : Hectare 、 m.t.

桶柑		龍眼		桃	
Tankans		Longans		Peaches	
收穫面積 Harvested Area	產量 Production	收穫面積 Harvested Area	產量 Production	收穫面積 Harvested Area	產量 Production
—	—	—	—	—	—
—	—	—	—	—	—
—	—	—	—	—	—
—	—	—	—	—	—
—	—	—	—	—	—
—	—	—	—	—	—
—	—	—	—	—	—
—	—	—	—	—	—
—	—	—	—	—	—
—	—	—	—	—	—
—	—	—	—	—	—
—	—	—	—	—	—
—	—	—	—	—	—
—	—	—	—	—	—

Source : Agriculture and Food Agency, Council of Agriculture, Executive Yuan.

Note : The figures of 2012 are preliminary.

表 4-4 農產品產量及收穫面積(續完)
(4)果品生產

單位：公頃、公噸

年別		柿		葡萄		枇杷	
		Persimmons		Grapes		Loquat	
Year		收穫面積	產量	收穫面積	產量	收穫面積	產量
		Harvested Area	Production	Harvested Area	Production	Harvested Area	Production
民國91年	2002	—	—	—	—	—	—
民國92年	2003	—	—	—	—	—	—
民國93年	2004	—	—	—	—	—	—
民國94年	2005	—	—	—	—	—	—
民國95年	2006	—	—	—	—	—	—
民國96年	2007	—	—	—	—	—	—
民國97年	2008	—	—	—	—	—	—
民國98年	2009	—	—	—	—	—	—
民國99年	2010	—	—	—	—	—	—
民國100年	2011	—	—	—	—	—	—
民國101年	Ⓔ2012	—	—	—	—	—	—

資料來源：行政院農委會農糧署。

附註：101年資料為初步統計數。

Table 4-4 Area and Production of Crop Products(Cont. End)
(4) Fruits

Unit : Hectare、m.t.

荔枝		梨		鳳梨		其他	
Lichees		Pears		Pineapples		Others	
收穫面積	產量	收穫面積	產量	收穫面積	產量	收穫面積	產量
Harvested Area	Production	Harvested Area	Production	Harvested Area	Production	Harvested Area	Production
—	—	—	—	—	—	—	—
—	—	—	—	—	—	—	—
—	—	—	—	—	—	—	—
—	—	—	—	—	—	—	—
—	—	—	—	—	—	—	—
—	—	—	—	—	—	—	—
—	—	—	—	—	—	—	—
—	—	—	—	—	—	—	—
—	—	—	—	—	—	—	—
—	—	—	—	—	—	—	—
—	—	—	—	—	—	—	—
—	—	—	—	—	—	—	—
—	—	—	—	—	—	—	—
—	—	—	—	—	—	—	—

Source : Agriculture and Food Agency, Council of Agriculture, Executive Yuan.

Note : The figures of 2012 are preliminary.

表 4-5 現有牲畜數
Table 4-5 Number of Livestock at the Year End

單位：頭

Unit : Head

年 底 別	總 計	乳 牛	馬	豬	鹿	兔	羊
End of Year	Grand Total	Dairy Cattle	Horses	Hogs	Deer	Rabbits	Goats
民國91年底 End of 2002	—	—	—	—	—	—	—
民國92年底 End of 2003	—	—	—	—	—	—	—
民國93年底 End of 2004	—	—	—	—	—	—	—
民國94年底 End of 2005	—	—	—	—	—	—	—
民國95年底 End of 2006	—	—	—	—	—	—	—
民國96年底 End of 2007	—	—	—	—	—	—	—
民國97年底 End of 2008	—	—	—	—	—	—	—
民國98年底 End of 2009	—	—	—	—	—	—	—
民國99年底 End of 2010	—	—	—	—	—	—	—
民國100年底 End of 2011	—	—	—	—	—	—	—
民國101年底 ①End of 2012	—	—	—	—	—	—	—

資料來源：行政院農委會。

Source : Council of Agriculture, Executive Yuan.

附 註：101年資料為初步統計數。

Note : The figures of 2012 are preliminary.

表 4-6 牲畜屠宰頭數

Table 4-6 Number of Livestock Slaughtered

單位：頭

Unit : Head

年 底 別		屠宰場所(年底)		牛			豬 (登記 屠宰) Hogs (Registered Slaughter)	羊
		Slaughter House		Cattle				
End of Year		電動	人工	合計	水牛	黃牛及 雜種牛 Yellow & Hybrid Cattle	乳牛	Goats
		Electric	Artificial	Total	Buffaloes	Dairy Cattle		
民國91年	2002	—	—	—	—	—	—	—
民國92年	2003	—	—	—	—	—	—	—
民國93年	2004	—	—	—	—	—	—	—
民國94年	2005	—	—	—	—	—	—	—
民國95年	2006	—	—	—	—	—	—	—
民國96年	2007	—	—	—	—	—	—	—
民國97年	2008	—	—	—	—	—	—	—
民國98年	2009	—	—	—	—	—	—	—
民國99年	2010	—	—	—	—	—	—	—
民國100年	2011	—	—	—	—	—	—	—
民國101年	Ⓔ2012	—	—	—	—	—	—	—

資料來源：行政院農委會。

Source : Council of Agriculture, Executive Yuan.

附 註：101年資料為初步統計數。

Note : The figures of 2012 are preliminary.

表 4-7 現有家禽數量

Table 4-7 Number of Farms at the Year End

單位：千隻

Unit : 1000 Head

年 底 別 End of Year	雞 Chicken			鴨 Ducks			鵝 Geese	火雞 Turkeys
	合計 Total	蛋用 Tsaiys	肉用 Mule- Chicken	合計 Total	蛋用 Tsaiys	肉用 Mule- Duck		
	民國91年底 End of 2002	—	—	—	—	—		
民國92年底 End of 2003	—	—	—	—	—	—	—	—
民國93年底 End of 2004	—	—	—	—	—	—	—	—
民國94年底 End of 2005	—	—	—	—	—	—	—	—
民國95年底 End of 2006	—	—	—	—	—	—	—	—
民國96年底 End of 2007	—	—	—	—	—	—	—	—
民國97年底 End of 2008	—	—	—	—	—	—	—	—
民國98年底 End of 2009	—	—	—	—	—	—	—	—
民國99年底 End of 2010	—	—	—	—	—	—	—	—
民國100年底 End of 2011	—	—	—	—	—	—	—	—
民國101年底 ^㉔ End of 2012	—	—	—	—	—	—	—	—

資料來源：行政院農委會。

Source : Council of Agriculture, Executive Yuan.

附 註：101年資料為初步統計數。

Note : The figures of 2012 are preliminary.

表 4-8 乳母牛頭數及產乳量價值
Table 4-8 Number of Dairy Cattle ; Quantity & Value of Milk

年 底 別 End of Year	年底飼養戶數 (戶) Number of Dairy Farms (Farm)	年底經產牛頭數 (頭) Multiparous Cattle(Head)	全年產乳量及價值	
			Year-Round Quantity & Value of Milk	
			產乳量(噸) Quantity(m.t.)	總值(千元) Value (N.T.\$1000)
民國91年底 End of 2002	—	—	—	—
民國92年底 End of 2003	—	—	—	—
民國93年底 End of 2004	—	—	—	—
民國94年底 End of 2005	—	—	—	—
民國95年底 End of 2006	—	—	—	—
民國96年底 End of 2007	—	—	—	—
民國97年底 End of 2008	—	—	—	—
民國98年底 End of 2009	—	—	—	—
民國99年底 End of 2010	—	—	—	—
民國100年底 End of 2011	—	—	—	—
民國101年底 ㊟End of 2012	—	—	—	—

資料來源：行政院農委會。

Source : Council of Agriculture, Executive Yuan.

附 註：101年資料為初步統計數。

Note : The figures of 2012 are preliminary.

表 5-1、工廠登記現有家數

單位：家

年底別		總計	食品製造業	菸草製造業	紡織業	成衣及服飾 品製造業
End of Year		Total	Food & Drinking Manufacturing	Tobacco Manufacturing	Textiles Mills	Manufacture of Wearing Apparel, Accessories & Others
民國91年底	End of 2002	160	6	—	—	8
民國92年底	End of 2003	148	5	—	1	7
民國93年底	End of 2004	102	3	—	—	6
民國94年底	End of 2005	97	3	—	—	6
民國95年底	End of 2006	94	3	—	—	6

年底別		總計	食品製造業	飲料製造業	菸草製造業	紡織業
End of Year		Total	Food & Drinking Manufacturing	Beverage	Tobacco Manufacturing	Textiles Mills
民國96年底	End of 2007	93	3	—	—	3
民國97年底	End of 2008	90	3	—	—	3
民國98年底	End of 2009	89	3	—	—	3
民國99年底	End of 2010	88	3	—	—	3
民國100年底	End of 2011	78	3	—	—	1
民國101年底	End of 2012	76	3	—	—	1

資料來源：臺中市政府經濟發展局。

Table 5-1 Number of Factories Existing Registered

Unit: number

皮革、毛皮及其製品製造業	木竹製品製造業	傢俱及裝設品製造業	紙漿、紙及紙製品製造業	印刷及有關事業	化學材料製造業	化學製品製造業
Leather	Lumber	Furniture	Paper Products	Printing	Chemical	Chemical Products
2	1	3	2	36	1	5
5	1	3	3	35	2	4
2	1	1	3	21	2	4
2	—	1	3	21	2	3
2	—	1	3	21	2	3

成衣及服飾品製造業	皮革、毛皮及其製品製造業	木竹製品製造業	紙漿、紙及紙製品製造業	印刷及其輔助業	石油及煤製品製造業	化學材料製造業	化學製品製造業
Manufacture of Wearing Apparel, Accessories & Others	Leather	Lumber	Paper Products	Printing	Manufacture of Petroleum & Coal Products	Chemical	Chemical Products
3	2	—	3	21	—	2	3
3	2	—	3	20	—	2	3
3	2	—	3	19	—	2	3
3	2	—	3	18	—	2	4
2	1	—	3	15	—	2	4
2	1	—	3	15	—	2	4

Source : Taichung City Economic Development Bureau.

表 5-1 工廠登記現有家數 (續完)

單位：家

年底別		石油及煤製 品製造業	橡膠製品製 造業	塑膠製品 製造業	非金屬礦物 製品製造業	金屬基 本工業	金屬製品製 造業
End of Year		Manufacture of Petroleum & Coal Products	Manufacture of Rubber Products	Manufacture of Plastic Products	Manufacture of Non-metallic Mineral Products	Basic Metal Industries	Manufacture of Fabricated Metal Products
民國91年底	End of 2002	—	1	12	—	—	15
民國92年底	End of 2003	—	—	10	—	—	10
民國93年底	End of 2004	—	—	9	—	—	9
民國94年底	End of 2005	—	—	9	—	—	8
民國95年底	End of 2006	—	—	9	—	—	7

年底別		藥品製造業	橡膠製品製 造業	塑膠製品 製造業	非金屬礦物 製品製造業	基本金 屬製造 業	金屬製品製 造業
End of Year		Medical Goods	Manufacture of Rubber Products	Manufacture of Plastic Products	Manufacture of Non-metallic Mineral Products	Basic Metal Industries	Manufacture of Fabricated Metal Products
民國96年底	End of 2007	—	—	8	—	—	11
民國97年底	End of 2008	—	—	8	—	—	9
民國98年底	End of 2009	—	—	8	—	—	9
民國99年底	End of 2010	—	—	8	—	—	9
民國100年底	End of 2011	—	—	8	—	—	9
民國101年底	End of 2012	—	—	8	—	—	7

資料來源：臺中市政府經濟發展局。

Table 5-1 Number of Factories Existing Registered (Cont.End)

Unit:number

機械設備 製造修配 業	電腦通信視聽 電子	電子零阻 件製造業	電力及電子 機械器材製 造修配業	運輸工具 製造修配 業	精密器械製 造業	雜項工業製品製造業
Manufacture & Repair of Machinery & Equipment	Manufacture of 3C Products	Manufacture of Electronic	Manufacture & Repair of Electrical & Electronic Machinery	Manufacture of Repair of Transport Equipment	Manufacture of Precision Instruments	Manufacture of Miscellaneous Industrial Products
31	—	—	19	4	2	12
31	5	6	8	3	1	8
25	5	3	1	3	1	3
26	4	2	1	3	1	2
25	3	2	1	3	1	2

電子零組 件製造業	電腦、電子產 品及光學製品 製造業	電力設備 製造業	機械設備製 造業	汽車及其 零件製造 業	其他運輸工 具製造業	家具製造 業	其他製造 業
Manufacture of Electronic	Computers, Electronic & Optical Products	Electrical Equipment	Machinery Equipment	Motor Vehicles & Parts	Other Transport Equipment	Furniture Products	Others
2	4	—	22	1	2	1	2
2	4	—	22	1	2	1	2
2	4	—	22	1	2	1	2
2	4	—	22	1	2	1	1
2	4	—	20	1	1	1	1
2	4	—	20	1	1	1	1

Source : Taichung City Economic Development Bureau.

表 5-2 自來水普及率
Table 5-2 Water Supply Rate of Population Served

年 別 Year		人口數 (人) Population (Person)			普及率(%) (C/A) *100%
		行政區域(A) Administrative Population	供水區域(B) Population in served Area	實際供水(C) Actual Population Served	Percentage of population Served (%)
民國91年	2002	114,883	114,883	114,711	99.85
民國92年	2003	115,561	115,561	115,538	99.98
民國93年	2004	116,401	116,401	116,378	99.98
民國94年	2005	116,676	116,676	116,653	99.98
民國95年	2006	116,156	116,156	116,133	99.98
民國96年	2007	116,812	116,812	116,789	99.98
民國97年	2008	117,325	117,325	117,303	99.98
民國98年	2009	117,390	117,390	117,365	99.98
民國99年	2010	117,365	117,365	117,341	99.98
民國100年	2011	117,210	117,210	117,186	99.98
民國101年	2012	116,784	116,784	116,713	99.94

資料來源：臺灣自來水股份有限公司。

Source : Taiwan Water Corporation.

西區歷年自來水普及率

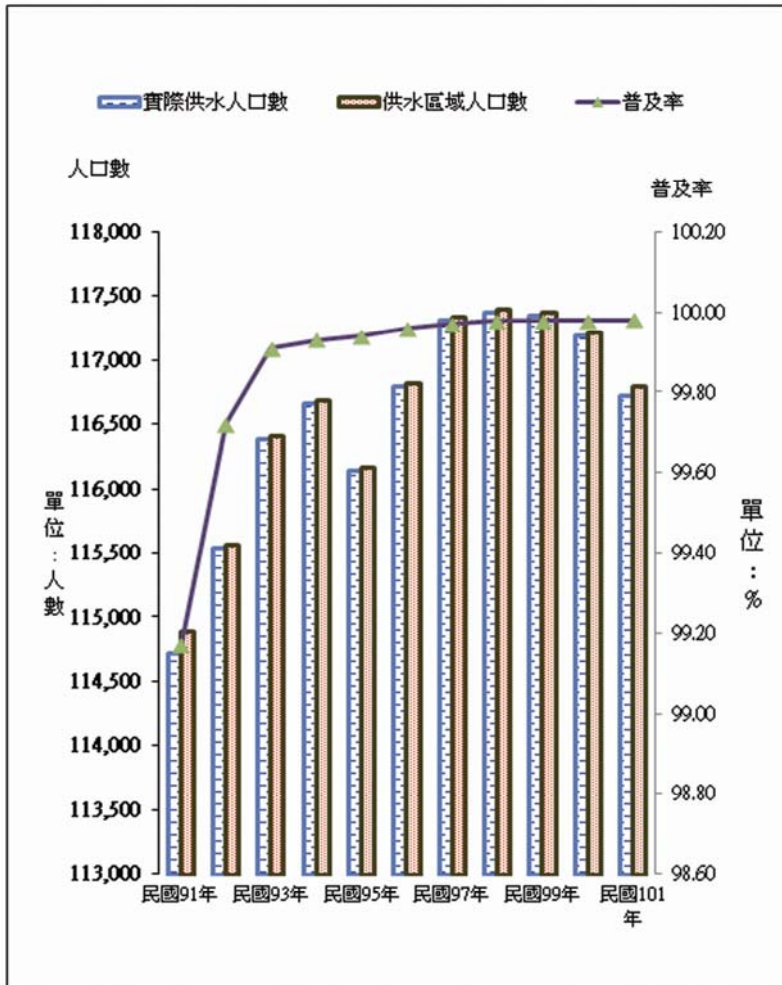


表 6-1 歲入來源別預決算

Table 6-1 Budget and Settled Account of Revenues by Sources

中華民國101年度

單位：新臺幣千元、N.T.\$1,000

科 目 Item	本年度 This year			上年度 The previous year		
	預算數 Budget	決算數 Settled	比較增減數 Difference	預算數 Budget	決算數 Settled	比較增減數 Difference
	(1)	(2)	(2)-(1)	(1)	(2)	(2)-(1)
經常門資本門合計 Total	2,003	1,825	-178	2,003	2,168	165
經常門合計 Subtotal of Current	2,003	1,825	-178	2,003	2,168	165
罰款及賠償收入 Fines and Indemnities	—	—	—	—	—	—
賠償收入 Indemnities	—	—	—	—	—	—
一般賠償收入 General Indemnities	—	—	—	—	—	—
規費收入 Fees	1,987	1,778	-209	1,987	1,824	163
行政規費收入 Administrative Fees	—	—	—	—	—	—
證照費 Licenses Issued	—	—	—	—	—	—
使用規費收入 Use Fees	1,987	1,778	-209	1,987	1,824	-163
資料使用費 for Data Use	7	12	5	7	13	6
場地設施使用費 for Facilities Use	1,980	1,766	-214	1,980	1,811	-169
服務費 for Services Use	—	—	—	—	—	—
財產收入 Public Property	16	45	29	16	59	43
財產孳息 Interest Derived from Prop.	15	37	22	15	19	4
利息收入 Interest	15	29	14	15	19	4
租金收入 Rental	—	8	8	—	1	1
廢舊物資售價 Waste materials price	1	8	7	1	40	39
廢舊物資售價 Waste materials price	1	8	7	1	40	39
其他收入 Others	—	2	2	—	284	284
雜項收入 Miscellaneous	—	2	2	—	284	284
收回以前年度歲出 Recovery of Previous	—	2	2	—	—	—
其他雜項收入 Other Miscellaneous	—	—	—	—	284	284

資料來源：本所會計室。

Source：Accounting& Statistics Bureau of West District.

表 6-2 歲出預決算

Table 6-2 Budgets and Settled Account of Expenditures

中華民國101年度

單位：新臺幣千元、N.T.\$1,000

科 目 Item	本年度 This year			上年度 The previous year		
	預算數 Budget	決算數 Settled	比較增減數 Difference	預算數 Budget	決算數 Settled	比較增減數 Difference
	(1)	(2)	(2)-(1)	(1)	(2)	(2)-(1)
總計 Grand Total	148,560	134,266	-14,294	136,967	124,816	-12,151
經常門資本門合計 Total of Current & Capital	134,448	120,154	-14,294	122,878	110,727	-12,151
經常門合計 Subtotal of Current	128,790	115,000	-13,790	116,752	105,303	-11,449
一般行政 General Admin. Affairs	51,897	45,278	-6,619	47,694	42,655	-5,039
行政管理 Admin. Management	51,897	45,278	-6,619	47,694	42,655	-5,039
區公所業務 District Office Affairs	47,393	45,008	-2,385	41,826	39,496	-2,330
民政業務 Civil Affairs	45,783	43,603	-2,180	40,363	38,403	-1,960
經建業務 Economic & Construction Affairs	1,101	983	-118	1,061	761	-300
人文業務 Humanities Affairs	509	422	-87	402	332	-70
社政業務 Social Affairs	29,210	24,714	-4,496	27,232	23,152	-4,080
社會福利 Social Welfare	29,210	24,714	-4,496	27,232	23,152	-4,080
第一預備金 First Reserve Fund	290	—	-290	—	—	—
第一預備金 First Reserve Fund	290	—	-290	—	—	—
資本門合計 Subtotal of Capital	5,658	5,154	-504	6,126	5,424	-702
一般建築及設備 General Building & Equipment	5,658	5,154	-504	6,126	5,424	-702
一般建築及設備 General Building & Equipment	5,658	5,154	-504	6,126	5,424	-702
統籌科目 Retirement & Pension Affairs	14,112	14,112	—	14,089	14,089	—

資料來源：本所會計室。

Source：Accounting & Statistics Bureau of West District.

表 7-1 所轄國民中學概況

學年度別 Academic Year	校數 Number of Schools	教師數 Number of Teachers			職員數 Number of Staffs			班級數 Number of Classes		
		合計 Total	男 Male	女 Female	合計 Total	男 Male	女 Female	合計 Total	一年級 Grade 1	二年級 Grade 2
91學年度 AY2002	3	448	122	326	41	4	37	230	77	76
92學年度 AY2003	3	451	120	331	41	5	36	235	82	77
93學年度 AY2004	3	459	119	340	41	7	34	243	84	82
94學年度 AY2005	3	484	123	361	42	6	36	255	89	85
95學年度 AY2006	3	501	129	372	42	6	36	263	90	89
96學年度 AY2007	3	507	133	374	40	6	34	265	86	90
97學年度 AY2008	3	511	133	378	40	6	34	263	87	86
98學年度 AY2009	3	510	131	379	42	7	35	262	86	89
99學年度 AY2010	3	511	128	383	42	6	36	257	84	86
100學年度 AY2011	3	496	138	358	40	6	34	251	81	84
101學年度 AY2012	3	500	130	370	41	5	36	246	81	81
忠明完全中學 國中 部 Affiliated Junior High school of Zhongming High School	(1)	—	—	—	—	—	—	28	10	9
市立居仁國中 Jyuren Junior High school	1	208	57	151	14	4	10	93	31	31
市立光明國中 Guangmingn Junior High school	1	164	45	119	13	—	13	71	24	23
市立向上國中 Siangshang Junior High school	1	128	28	100	14	1	13	54	16	18

資料來源：教育部統計處。

Table7-1 The Condition of Junior High School in West District

	學生數 Number of Students									上學年度 畢業生數 No. of Graduates in the Previous Academic Year
	合計 Total			一年級 Grade 1		二年級 Grade 2		三年級 Grade 3		
三年級 Grade 3	計 Total	男 Male	女 Female	男 Male	女 Female	男 Male	女 Female	男 Male	女 Female	
77	9,088	4,714	4,374	1,601	1,521	1,570	1,419	1,543	1,434	2,620
76	9,395	4,865	4,530	1,694	1,578	1,605	1,523	1,566	1,429	2,952
77	9,764	5,003	4,761	1,696	1,628	1,704	1,603	1,603	1,530	2,987
82	9,993	5,116	4,877	1,682	1,645	1,709	1,615	1,725	1,617	3,145
84	9,873	5,052	4,821	1,672	1,576	1,668	1,644	1,712	1,601	3,294
89	9,775	5,009	4,766	1,673	1,524	1,688	1,594	1,648	1,648	3,318
90	9,696	5,077	4,619	1,708	1,511	1,668	1,518	1,701	1,590	3,295
87	9,666	5,050	4,616	1,690	1,573	1,713	1,530	1,647	1,513	3,291
87	9,362	4,891	4,471	1,499	1,366	1,683	1,574	1,709	1,531	3,168
86	8,560	4,456	4,104	1,298	1,175	1,487	1,352	1,671	1,577	3,247
84	7,755	4,032	3,723	1,287	1,209	1,273	1,184	1,472	1,330	3,196
9	817	420	397	157	139	131	122	132	136	264
31	3,066	1,625	1,441	497	446	529	473	599	522	1,365
24	2,332	1,138	1,194	373	418	340	375	425	401	909
20	1,540	849	691	260	206	273	214	316	271	658

Source : Department of Statistics, M.O.E

表 7-2 所轄國民小學概況

學年度別 Academic Year	校數 Number of Schools	教師數 Number of Teachers			職員數 Number of Staffs		
		合計	男	女	合計	男	女
		Total	Male	Female	Total	Male	Female
91學年度 AY2002	6	619	127	492	30	2	26
92學年度 AY2003	6	601	124	477	30	3	27
93學年度 AY2004	6	587	119	468	29	3	26
94學年度 AY2005	6	576	117	459	29	3	26
95學年度 AY2006	6	554	109	445	30	3	27
96學年度 AY2007	6	553	114	439	30	3	27
97學年度 AY2008	6	540	119	421	30	2	28
98學年度 AY2009	6	545	114	431	30	2	28
99學年度 AY2010	6	531	107	424	27	2	25
100學年度 AY2011	6	571	107	408	28	5	23
101學年度 AY2012	6	514	109	405	30	5	25
市立忠孝國小 Jhong-Siao Elementary School	1	135	34	101	8	1	7
市立忠信國小 Chung-Shin Elementary School	1	33	7	26	4	1	3
市立大同國小 Da-Tung Elementary School	1	77	19	58	4	—	4
市立忠明國小 Chung-Ming Elementary School	1	63	8	55	4	1	3
市立中正國小 Chung-Cheng Elementary School	1	73	16	57	3	—	3
市立大勇國小 Da-Yung Elementary School	1	133	25	108	7	2	5

資料來源：教育部統計處。

Table 7-2 The Condition of Elementary School in West District

合計	班 級 數 (班)					
	Number of Classes					
	一年級	二年級	三年級	四年級	五年級	六年級
Total	Grade 1	Grade 2	Grade 3	Grade 4	Grade 5	Grade 6
391	60	64	69	67	67	64
386	59	61	64	68	67	67
380	59	59	62	65	68	67
369	53	58	60	61	68	69
350	51	53	58	61	61	66
344	57	51	55	59	62	60
342	52	57	55	54	61	63
333	51	52	59	55	55	61
321	47	51	52	59	42	55
315	47	47	52	52	60	57
306	47	47	48	52	52	60
80	11	12	12	14	14	17
19	2	3	3	4	3	4
47	8	7	8	8	8	8
30	5	5	4	5	5	6
44	7	6	7	7	8	9
86	14	14	14	14	14	16

Source : Department of Statistics, M.O.E

表 7-2 所轄國民小學概況(續完)

學年度別 Academic Year	學生數(人)						
	合計 Total			一年級 Grade 1		二年級 Grade 2	
	合計 Total	男 Male	女 Female	男 Male	女 Female	男 Male	女 Female
91學年度 AY2002	12,871	6,811	6,060	1,064	927	1,058	960
92學年度 AY2003	12,537	6,646	5,891	1,033	886	1,029	938
93學年度 AY2004	12,277	6,507	5,770	985	879	1,035	906
94學年度 AY2005	11,957	6,347	5,610	894	833	988	877
95學年度 AY2006	11,468	6,054	5,414	872	813	878	823
96學年度 AY2007	11,234	5,928	5,306	920	794	887	826
97學年度 AY2008	10,618	5,640	4,978	768	630	927	796
98學年度 AY2009	9,974	5,266	4,708	690	684	782	635
99學年度 AY2010	9,264	4,858	4,406	604	574	685	685
100學年度 AY2011	8,719	4,582	4,137	648	576	596	573
101學年度 AY2012	8,203	4,313	3,890	628	581	643	573
市立忠孝國小 Jhong-Siao Elementary School	2,298	1,232	1,066	149	158	175	153
市立忠信國小 Chung-Shin Elementary School	399	216	183	23	18	32	22
市立大同國小 Da-Tung Elementary School	1,258	640	618	123	96	103	87
市立忠明國小 Chung-Ming Elementary School	747	383	364	59	54	59	51
市立中正國小 Chung-Cheng Elementary School	1,176	659	517	91	82	85	79
市立大勇國小 Da-Yung Elementary School	2,325	1,183	1,142	183	173	189	181

資料來源：教育部統計處。

Table 7-2 The Condition of Elementary School in West District (Cont.End)

Number of Students								上學年度畢業生數
三年級 Grade 3		四年級 Grade 4		五年級 Grade 5		六年級 Grade 6		
男	女	男	女	男	女	男	女	No. of Graduates in the Previous Academic Year
Male	Female	Male	Female	Male	Female	Male	Female	
1,175	983	1,109	1,037	1,137	1,034	1,268	1,119	2,482
1,099	961	1,186	1,002	1,143	1,049	1,156	1,055	2,387
1,034	931	1,102	959	1,193	1,017	1,158	1,078	2,212
1,049	953	1,058	944	1,135	975	1,223	1,028	2,238
990	892	1,070	967	1,088	952	1,156	967	2,245
899	824	1,032	915	1,096	978	1,094	969	2,126
896	829	927	829	1,037	921	1,085	973	2,054
933	807	903	836	919	824	1,039	922	2,055
784	659	948	801	917	853	920	834	1,970
707	675	773	670	941	793	917	850	1,754
615	578	717	680	777	676	933	802	1,771
169	149	220	174	235	197	284	235	549
20	32	44	38	40	27	57	46	116
91	105	91	102	99	116	133	112	259
46	52	76	65	65	69	78	73	140
104	63	110	89	122	96	147	108	249
185	177	176	212	216	171	234	228	458

Source : Department of Statistics, M.O.E

表 8-1 醫療機構及其他醫事機構執業醫事人員數

單位：人

年底別	總計	醫師	中醫師	牙醫師	藥師	藥劑生	醫事放射師(士)	醫檢師(生)
End of Year	Grand Total	Physician	Doctor of Chinese Medicine	Dentist	Pharmacist	Assistant Pharmacist	Radio-logical Technologist (Technician)	Medical Technologist (Technician)
民國90年底 End of 2001	1,407	283	49	134	98	35	25	56
民國91年底 End of 2002	1,499	259	46	141	96	30	28	58
民國92年底 End of 2003	1,568	301	52	143	109	27	25	68
民國93年底 End of 2004	1,539	285	61	141	101	25	20	60
民國94年底 End of 2005	1,615	291	67	143	98	25	23	69
民國95年底 End of 2006	1,685	313	69	149	100	28	39	50
民國96年底 End of 2007	1,718	311	68	148	105	25	40	97
民國97年底 End of 2008	1,836	322	79	157	121	22	41	101
民國98年底 End of 2009	1,808	317	77	156	126	23	35	100
民國99年底 End of 2010	1,888	316	72	153	136	21	38	97
民國100年底 End of 2011	1,749	315	70	150	135	19	41	90

資料來源：行政院衛生署。

備註：1. 自民國97年起非醫事機構的醫事檢驗師、醫事檢驗生、醫事放射師及醫事放射士納入醫事人員數統計。

2. 臨床心理師94、諮商心理師94、呼吸治療師 94年、語言治療師98年、聽力師98年、牙體技術師(生)98年起納入統計。

Table 8-1 Number of Registered Medical Personnel in Hospitals,
Clinics and Other Medical Care Institutions

Unit : Person

護理師 及護士	助產師 (士)	鑲牙生	營養師	物療師 (生)	職能 治療 師(生)	臨 床 心理 師	諮商 心理師	呼吸 治療師	語 言 治療師	聽力 師	牙體 技術 師(生)
Registered Profession- al Nurse & Registered Nurse	Registered Profession- al Midwife (Midwife)	Dental Assistant	Dietitian	Physical Therapist (Technician)	Occupation- al Therapist (Technician)	Clinical Psycho- logist	Counse- ling Psycholo- gist	Respira- tory Therapist	Speech and Language Therapist	Hearing Teacher	Dental Techno- logist (Technician)
680	—	—	6	32	9
787	—	—	5	36	13
786	—	—	4	40	13
759	—	—	5	58	24
803	—	—	5	53	24	9	—	5
831	—	—	7	55	26	11	—	7
824	—	—	8	53	24	8	—	7
883	—	—	10	58	27	8	—	7
860	—	—	10	60	28	9	—	7	—	—	—
890	—	—	10	84	44	10	—	6	11	—	—
831	—	—	8	55	19	7	—	5	3	—	1

Source : Department of Health, Executive Yuan.

表 8-2 醫院診所病床數

單位：床

年底別 End of Year		總計 Grand Total	醫院開放病床數				
			合計 Total	一般病床			
				急性 Acute		慢性	
				一般 病床 General Beds	精神 病床 Psychiatric Beds	一般 病床 General Beds	精神 病床 Psychiatric Beds
民國90年底	End of 2001	1,235	826	501	36	—	289
民國91年底	End of 2002	1,333	894	529	76	—	289
民國92年底	End of 2003	1,427	900	535	76	—	289
民國93年底	End of 2004	1,291	808	443	76	—	289
民國94年底	End of 2005	1,310	786	421	76	—	289
民國95年底	End of 2006	1,326	808	443	76	—	289
民國96年底	End of 2007	1,312	786	421	76	—	289
民國97年底	End of 2008	1,357	819	443	76	—	300
民國98年底	End of 2009	1,419	879	439	90	—	350
民國99年底	End of 2010	1,404	868	428	90	—	350
民國100年底	End of 2011	1,290	778	338	90	—	350

資料來源：行政院衛生署。

附註：1. 急性結核病床92年、產科病床95年起、呼吸照護中心97年、精神科加護病床98年起納入統計。

2. 洗腎治療床97年起改稱血液透析床，癩病病床98年起改稱漢生病房病床。

Table 8-2 Number of Beds in Hospitals and Clinics

Unit : Bed

Hospital Open Beds							
General Beds		合計 Total	特殊病床 Special Beds				
Chronic			加護 病床	燒傷 病床	嬰兒 病床	急診觀察病 床	安寧療 護病床
結核 病床 T.B. Beds	漢生病 病床 Leprosy Beds		Intensive Care Beds	Burn Care Beds	Infant Care Beds	Emergency Observation Beds	Palliative Care Beds
—	—	294	60	4	56	23	—
—	—	297	65	4	58	20	—
—	—	348	72	4	58	20	—
—	—	289	36	4	12	10	18
—	—	309	56	4	12	10	18
—	—	286	51	4	12	10	—
—	—	291	41	4	12	10	—
—	—	289	51	4	12	10	—
—	—	268	49	4	7	10	—
—	—	261	49	4	7	10	—
—	—	202	49	4	7	10	—

Source : Department of Health, Executive Yuan.

表 8-2 醫院診所病床數(續完)

單位：床

年底別 End of Year		醫院開放病床數				
		特殊病床				
		呼吸照 護病床 Respirational Care Beds	呼吸照 護中心 Respiratory Care Beds	急性結核 病床 AcuteT.B. Beds	精神 科加護病 床 Psychiatric Intensive Care Beds	手術 恢復床 Ether Beds
民國90年底	End of 2001	30	12
民國91年底	End of 2002	46	8
民國92年底	End of 2003	56	...	31	...	11
民國93年底	End of 2004	116	...	31	...	7
民國94年底	End of 2005	116	...	31	...	7
民國95年底	End of 2006	116	—	31	—	7
民國96年底	End of 2007	126	—	31	—	7
民國97年底	End of 2008	94	20	31	—	7
民國98年底	End of 2009	78	20	31	—	6
民國99年底	End of 2010	78	10	31	—	6
民國100年底	End of 2011	30	10	31	—	6

資料來源：行政院衛生署。

附註：1. 急性結核病床92年、產科病床95年起、呼吸照護中心97年、精神科加護病床98年起納入統計。

2. 洗腎治療床97年起改稱血液透析床，癩病病床98年起改稱漢生病房病床。

Table 8-2 Number of Beds in Hospitals and Clinics (Cont.End)

Unit : Bed

Hospital Open Beds			診所病床數 Clinic Beds				
Special Beds			合計 Total	觀察病床 Observation Beds	嬰兒床 Nursery Beds	血液透析 床 Hemodialysis Beds	產科病床 Maternity Beds
血液 透析床 Hemodialysis Beds	嬰兒床 Nursery Beds	其他 Others Beds					
20	76	13	115	78	22	15	...
26	61	9	142	88	24	30	...
26	61	9	179	90	24	65	...
26	15	14	194	105	24	65	...
26	15	14	215	114	36	65	...
26	15	14	232	112	40	80	—
41	15	4	235	115	40	80	—
41	15	4	249	129	40	80	—
44	15	4	272	142	40	80	10
47	15	4	275	145	40	80	10
36	15	4	310	171	38	91	10

Source : Department of Health, Executive Yuan.

表 8-3 藥商家數

單位：家

年底別 End of Year	藥商家數			
	合計 Total	西藥商 Western Medicine Firms		中藥商
		藥品販賣業 Dealer	藥品製造業 Manufacturer	藥品販賣業 Dealer
民國91年底 End of 2002	—	—	—	—
民國92年底 End of 2003	—	—	—	—
民國93年底 End of 2004	457	69	—	100
民國94年底 End of 2005	496	70	—	103
民國95年底 End of 2006	532	80	—	103
民國96年底 End of 2007	558	84	—	106
民國97年底 End of 2008	337	35	—	61
民國98年底 End of 2009	578	71	—	99
民國99年底 End of 2010	618	76	—	100
民國100年底 End of 2011	646	70	—	104
民國101年底 End of 2012	636	66	—	98

資料來源：行政院衛生署。

Table 8-3 Number of Pharmaceutical Firms

Unit : Number

Number of Pharmaceutical Firms				
Chinese Herb Firms	醫療器材商 Medical Device Firms		藥局	其他
藥品製造業 Manufacturer	醫療器材販賣業 Dealer	醫療器材製造業 Manufacturer	Pharmacies	Others
—	—	—	—	—
—	—	—	—	—
1	226	—	61	—
—	260	—	63	—
—	293	—	56	—
—	310	—	58	—
1	197	5	38	—
—	349	—	59	—
—	386	—	56	—
—	415	—	57	—
—	418	—	54	—

Source : Department of Health, Executive Yuan.

表 9-1 低收入戶戶數及人數

單位：戶、人

年 底 別 End of Year		總 計 Grand Total		第1類 Level 1
		戶 數 No. of Households	人 數 No. of Persons	戶 數 No. of Households
民國91年底	End of 2002
民國92年底	End of 2003
民國93年底	End of 2004
民國94年底	End of 2005
民國95年底	End of 2006	266	715	14
民國96年底	End of 2007	284	640	18
民國97年底	End of 2008	312	701	11
民國98年底	End of 2009	347	801	11
民國99年底	End of 2010	380	857	11
民國100年底	End of 2011	448	1,067	14
民國101年底	End of 2012	571	1,383	22

資料來源：臺中市政府社會局。

Table 9-1 Households and Persons of Low Income Families

Unit : Household、Person

	第2類 Level 2		第3類 Level 3		
	人 數 No. of Persons	戶 數 No. of Households	人 數 No. of Persons	戶 數 No. of Households	人 數 No. of Persons
...
...
...
...
14	49	144	203	557	
18	25	133	241	381	
11	31	72	270	618	
11	30	66	306	724	
11	30	73	339	773	
14	58	130	376	923	
22	95	198	454	1,163	

Source : Social Affairs Bureau of Taichung City Government.

表 9-2 身心障礙者人數

單位：人

年底別	總計	視覺 障礙者	聽覺或 平衡機能 障礙者 Hearing or Balancing Mechanism Disability	聲音機能 或語言機 能障礙者 Voice or Speech Mechanism Disability	肢體 障礙者	智能 障礙者
End of Year	Grand Total	Vision Disability	Hearing or Balancing Mechanism Disability	Voice or Speech Mechanism Disability	Limbs Disability	Mentally Disability
民國91年底 End of 2002
民國92年底 End of 2003
民國93年底 End of 2004	3,638	161	393	53	1,362	310
民國94年底 End of 2005	3,606	176	359	51	1,334	283
民國95年底 End of 2006	4,119	197	412	57	1,542	329
民國96年底 End of 2007	4,146	207	419	55	1,499	328
民國97年底 End of 2008	4,156	211	427	59	1,461	312
民國98年底 End of 2009	4,141	209	438	44	1,426	291
民國99年底 End of 2010	4,262	206	466	43	1,430	292
民國100年底 End of 2011	4,307	207	472	45	1,417	290
民國101年底 End of 2012	4,525	230	495	42	1,443	299

資料來源：臺中市政府社會局。

Table 9-2 The Disabled Population

Unit : Person

重要器官 失去功能 者 Losing Functions of Primary Organs	顏面 損傷者 Suffering Facial Damage	植物人 Unconscious Chronically	失智 症者 Senile Dementia	自閉 症者 Autism	慢性 精神病 患者 Chronic Psychosis	多重 障礙者 Multi- Disability	其他 障礙者 Others	新制類別無 法對應舊制 類別者 Others
...
...
399	4	23	82	41	452	332	26	...
397	5	25	84	44	503	316	29	...
462	7	18	104	49	536	378	28	...
492	8	19	110	52	555	368	34	...
482	12	24	112	58	583	383	32	...
520	12	22	120	61	593	375	30	...
535	13	21	135	66	604	419	32	...
560	14	26	155	70	577	444	30	...
589	13	27	168	75	622	478	34	10

Source : Social Affairs Bureau of Taichung City Government.

表10-1 辦理調解業務－方式別

單位：件、%

年別 Year	總計 Grand Total				委員集體開會 Meeting Mediation		
	合計 Total	成立 Sustained	成立 比率(%) Sustained Ratio (%)	不成立 Not Sustained	合計 Total	成立 Sustained	成立 比率(%) Sustained Ratio (%)
民國91年 2002	303	280	92.41	23
民國92年 2003	273	261	95.60	12	—	—	—
民國93年 2004	383	352	91.91	31	—	—	—
民國94年 2005	810	805	99.38	5	—	—	—
民國95年 2006	820	788	96.10	32	—	—	—
民國96年 2007	752	720	95.74	32	—	—	—
民國97年 2008	993	965	97.18	28	—	—	—
民國98年 2009	1,036	1,009	97.39	27	—	—	—
民國99年 2010	1,282	1,220	95.16	62	—	—	—
民國100年 2011	1,295	1,237	95.52	58	—	—	—
民國101年 2012	1,336	1,270	95.06	66	—	—	—

資料來源：本所民政課。

Table 10-1 Mediations Conducted – by Mediation Type

Unit: Case、%

調 解 不成立 Not Sustained	委 員 獨 任 調 解 Independent Mediation				協 同 調 解 Accompany Mediation			
	合 計 Total	成 立 Sustained	成 立 比率(%) Sustained Ratio (%)	不 成 立 Not Sustained	合 計 Total	成 立 Sustained	成 立 比率(%) Sustained Ratio (%)	不 成 立 Not Sustained
...
—	273	261	95.60	12	65	65	100.00	—
—	383	352	91.91	31	83	83	100.00	—
—	810	805	99.38	5	152	151	99.34	1
—	820	788	96.10	32	407	405	99.51	2
—	752	720	95.74	32	378	372	98.41	6
—	993	965	97.18	28	540	536	99.26	4
—	1,036	1,009	97.39	27	652	640	98.16	12
—	1,282	1,220	95.16	62	20	20	100.00	—
—	1,295	1,237	95.52	58	21	21	100.00	—
—	1,336	1,270	95.06	66	20	20	100.00	—

Source : Civil Affairs Section of West District.

表10-2 辦理調解業務案件別

單位：件

年 別 Year	總 計 Grand Total			民 事 結 案 件 數					
	合 計 Total	成 立 Sustained	不 成 立 Not Sustained	合 計 Total		債 權、債 務 Credit, Debt		物 權 Power of Property	
				成 立 Sustained	不 成 立 Not Sustained	成 立 Sustained	不 成 立 Not Sustained	成 立 Sustained	不 成 立 Not Sustained
民國91年 2002	303	280	23	149	6	126	4	15	1
民國92年 2003	273	261	12	247	6	235	6	11	—
民國93年 2004	383	352	31	137	13	128	9	3	—
民國94年 2005	810	805	5	780	5	8	1	5	1
民國95年 2006	820	788	32	752	30	1	—	1	—
民國96年 2007	752	720	32	198	7	160	2	8	2
民國97年 2008	993	965	28	278	8	229	5	3	—
民國98年 2009	1,036	1,009	27	221	10	54	3	5	1
民國99年 2010	1,282	1,220	62	281	14	105	5	22	1
民國100年 2011	1,295	1,237	58	316	10	45	3	8	1
民國101年 2012	1,336	1,270	66	262	9	13	1	16	1

資料來源：本所民政課。

Table 10-2 Mediations Conducted by Case Type

Unit: Case

Resolved Civil Cases									
親 屬 Relative		繼 承 Inherit		商 事 Commercial Business		營 建 工 程 Construction		其 他 Others	
成 立 Sustained	不 成 立 Not Sustained	成 立 Sustained	不 成 立 Not Sustained	成 立 Sustained	不 成 立 Not Sustained	成 立 Sustained	不 成 立 Not Sustained	成 立 Sustained	不 成 立 Not Sustained
—	—	—	—	3	—	—	1	5	—
1	—	—	—	—	—	—	—	—	—
3	—	—	—	—	3	—	—	3	1
3	—	3	—	6	—	5	—	750	3
1	—	1	—	5	—	3	—	740	30
—	2	1	—	6	1	5	—	18	—
10	—	1	—	11	—	5	1	19	2
1	1	1	—	23	—	11	3	126	2
3	1	3	—	34	2	11	—	103	5
4	1	2	—	14	2	9	2	234	1
—	—	2	—	31	1	7	1	193	5

Source : Civil Affairs Section of West District.

表10-2 辦理調解業務－案件別（續完）

單位：件

年 別	刑 事 結 案 件 數							
	合 計		妨 害 風 化		妨 害 婚 姻 及 家 庭		傷 害	
	Total		Obscenity		Offense against Family		Assult	
	成 立	不 成 立	成 立	不 成 立	成 立	不 成 立	成 立	不 成 立
Year	Sustained	Not Sustained	Sustained	Not Sustained	Sustained	Not Sustained	Sustained	Not Sustained
民國91年 2002	131	17	—	—	—	—	128	17
民國92年 2003	14	6	—	—	—	—	13	3
民國93年 2004	215	18	—	—	—	—	212	18
民國94年 2005	25	—	—	—	—	—	25	—
民國95年 2006	36	2	—	—	—	—	35	2
民國96年 2007	522	25	—	—	—	—	512	24
民國97年 2008	687	20	—	—	1	—	653	18
民國98年 2009	788	17	2	—	—	—	23	2
民國99年 2010	939	48	2	—	1	—	24	—
民國100年 2011	921	48	—	—	1	—	368	17
民國101年 2012	1,008	57	—	—	—	—	389	17

資料來源：本所民政課。

Table 10-2 Mediations Conducted —by Case Type (Cont.End)

Unit: Case

Resolved Criminal Cases							
妨害自由名譽信用及秘密 Offense against Freedom Fame, Trust & Secrecy		竊盜及侵占詐欺 Stealing, Fraud & Conversion		毀棄損壞 Defacing		其他 Others	
成立 Sustained	不成立 Not Sustained	成立 Sustained	不成立 Not Sustained	成立 Sustained	不成立 Not Sustained	成立 Sustained	不成立 Not Sustained
1	—	2	—	—	—	—	—
—	—	—	3	—	—	1	—
—	—	1	—	1	—	1	—
—	—	—	—	—	—	—	—
1	—	—	—	—	—	—	—
—	—	5	—	1	—	4	1
2	—	20	2	2	—	9	—
3	—	7	—	7	—	746	15
2	—	9	—	2	—	899	48
7	—	17	1	11	1	517	29
6	1	11	3	9	—	593	36

Source : Civil Affairs Section of West District.

表10-3 調解委員會組織概況

單位：人

年 別 Year		委員 總人數 Committee Grand Total	性別 Sex		年齡	
			男 Male	女 Female	未滿 40歲 Under 40 Years of Age	40-50 歲未滿 40-Under 50 Years of Age
民國92年	2003	13	12	1	—	1
民國93年	2004	13	12	1	—	1
民國94年	2005	13	12	1	—	1
民國95年	2006	13	9	4	—	6
民國96年	2007	13	9	4	—	6
民國97年	2008	13	9	4	—	5
年 別 Year		委員 總人數 Committee Grand Total	性別 Sex		年齡	
			男 Male	女 Female	未滿 40歲 Under 40 Years of Age	40-50 歲未滿 40-Under 50 Years of Age
民國98年	2009	13	9	4	—	2
民國99年	2010	13	9	4	—	2
民國100年	2011	13	9	4	1	3
民國101年	2012	13	9	4	1	2

資料來源：本所民政課。

Table 10-3 Mediation Committee Organizational Profile

Unit: Person

Age		教育程度				Educational Attainment	
50-60 歲未滿	60歲 以上	大專 以上	高中 (職)	國中	國小		
50-Under 60 Years of Age	Over 60 Years of Age	Higher Education	Higher (Vocational) School	Junior High School	Elementary School		
4	8	4	5	3	1		
4	8	4	5	3	1		
4	8	4	5	3	1		
3	4	6	7	—	—		
3	4	6	7	—	—		
4	4	6	7	—	—		

Age		教育程度				Educational Attainment	
50-60 歲未滿	60歲 以上	大專 以上	高中 (職)	國中	國小		
50-Under 60 Years of Age	Over 60 Years of Age	Higher Education	Higher (Vocational) School	Junior High School	Elementary School		
6	5	4	9	—	—		
6	5	4	9	—	—		
6	3	9	4	—	—		
7	3	9	4	—	—		

Source : Civil Affairs Section of West District.

表10-3 調解委員會組織概況（續完）

單位：人

年 別 Year	行業 Industry			
	農、林、 漁、牧業 Agriculture、 Forestry、 Fishery、 Husbandry	製造業、水電、 燃氣業及營造業 Manufacturing、 Water & Electricity Supply、Gas supply、 Construction	商業 Commerce	服務業 及其他 Service Trade & Other Service
民國92年 2003	—	—	2	11
民國93年 2004	—	—	—	13
民國94年 2005	—	—	3	10
民國95年 2006	—	—	4	9
民國96年 2007	—	—	4	9
民國97年 2008	—	—	1	12
年 別 Year	行業 Industry			
	農、林、 漁、牧業 Agriculture、 Forestry、 Fishery、 Husbandry	製造業、水電、 燃氣業及營造業 Manufacturing、 Water & Electricity Supply、Gas supply、 Construction	商業 Commerce	服務業 及其他 Service Trade & Other Service
民國98年 2009	—	—	—	13
民國99年 2010	—	—	—	13
民國100年 2011	—	—	—	13
民國101年 2012	—	—	—	13

資料來源：本所民政課。

Table 10-3 Mediation Committee Organizational Profile (Cont.End)

Unit: Person

服務公職			委員年資			
Public Servant		Members of seniority		Members of seniority		
現任民意代表	曾任公職	未曾任公職	未滿3年	3-未滿6年	6-未滿15年	15年以上
Incumbent Elected Representatives	Used to Take on a Public Servant	Never Used Take on a Public Servant	Under 3 Years	3-Under 6 Years	6-Under 15 Years	Over 15Years
2	7	4	2	4	2	5
2	7	4	—	2	6	5
2	7	4	—	2	4	7
—	7	6	9	1	3	—
—	7	6	9	1	3	—
—	1	12	—	9	4	—

服務公職		委員年資				
Public Servant		Members of seniority		Members of seniority		
曾任公職	未曾任公職	未滿4年	4-未滿8年	8-未滿16年	16年以上	
Used to Take on a Public Servant	Never Used Take on a Public Servant	Under 4Years	4-Under 8Years	8-Under 16 Years	Over 16Years	
	5	8	—	9	4	—
	5	8	—	9	4	—
	7	6	5	7	1	—
	7	6	5	7	1	—

Source : Civil Affairs Section of West District.

臺中市西區統計年報

中華民國101年

編印者：臺中市西區區公所會計室

地址：臺中市西區金山路11號

電話：(04)22245200

出版日期：中華民國102年6月

本刊同時登載於臺中市西區區公所網站

網址為 <http://www.west.taichung.gov.tw/>



臺中市西區草悟道