



臺中市政府地方稅務局  
Local Tax Bureau, Taichung City Government



# 目錄

102年作品專輯目錄



## 書法

國小學生組 .....	04
國中學生組 .....	10

## 連環漫畫

國小學生組 .....	16
國中學生組 .....	24

## 電腦動畫

國小學生組 .....	32
國中學生組 .....	38

## 繪畫

國小學生組 .....	44
國中學生組 .....	52





# 書法

## 第一名

若	物	誠	失	缺
徹	牢	實	去	乏
底	記	納	稅	能
生	索	稅	收	源
活	發	是	建	機
安	票	義	設	器
康	租	務	無	不
真	稅	消	法	能
愜	教	費	推	運
意	育	購	動	轉

楊珮瑄 神岡區 | 社D國小  
指導老師 | 陳美雲

## 第二名

若	物	誠	失	缺
徹	牢	實	去	乏
底	記	納	稅	能
生	索	稅	收	源
活	發	是	建	機
安	票	義	設	器
康	租	務	無	不
真	稅	消	法	能
愜	教	費	推	運
意	育	購	動	轉

王嫻茹 梧棲區 | 中正國小  
指導老師 | 戴毓利

## 第二名

若	物	誠	失	缺
徹	牢	實	去	乏
底	記	納	稅	能
生	索	稅	收	源
活	發	是	建	機
安	票	義	設	器
康	租	務	無	不
真	稅	消	法	能
愜	教	費	推	運
意	育	購	動	轉

簡誌德 潭子區 | 潭陽國小  
指導老師 | 陳世傑





# 書法

## 第三名

若	物	誠	失	缺
徹	牢	實	去	乏
底	記	納	稅	能
生	索	稅	收	源
活	發	是	建	機
安	票	義	設	器
康	租	務	無	不
真	稅	消	法	能
愜	教	費	推	運
意	育	購	動	轉

**蔡汶君** 清水區 | 東山國小  
指導老師 | 陳雅芳

## 第三名

若	物	誠	失	缺
徹	牢	實	去	乏
底	記	納	稅	能
生	索	稅	收	源
活	發	是	建	機
安	票	義	設	器
康	租	務	無	不
真	稅	消	法	能
愜	教	費	推	運
意	育	購	動	轉

**陳昇銘** 清水區 | 西寧國小  
指導老師 | 王銘義

## 第三名

若	物	誠	失	缺
徹	牢	實	去	乏
底	記	納	稅	能
生	索	稅	收	源
活	發	是	建	機
安	票	義	設	器
康	租	務	無	不
真	稅	消	法	能
愜	教	費	推	運
意	育	購	動	轉

**陳珈妤** 神岡區 | 岸裡國小  
指導老師 | 江芷葳





# 書法

## 佳作

若物誠失缺  
 徹牢實去乏  
 底牢記稅能  
 生記納稅源  
 活索稅收機  
 安發票是義器  
 康租務無不  
 真稅消法能  
 愜教費推運  
 意育購動轉

李詠萱 潭子區 | 頭家國小  
 指導老師 | 王文君

## 佳作

若物誠失缺  
 徹牢實去乏  
 底牢記稅能  
 生記納稅源  
 活索稅收機  
 安發票是義器  
 康租務無不  
 真稅消法能  
 愜教費推運  
 意育購動轉

何芮妮 北區 | 立人國小  
 指導老師 | 劉家琪

## 佳作

若物誠失缺  
 徹牢實去乏  
 底牢記稅能  
 生記納稅源  
 活索稅收機  
 安發票是義器  
 康租務無不  
 真稅消法能  
 愜教費推運  
 意育購動轉

林哲志 大里區 | 大里國小  
 指導老師 | 施翔友





# 書法

## 佳作

若	物	誠	失	缺
徹	牢	實	去	乏
底	記	納	稅	能
生	索	稅	收	源
活	發	是	建	機
安	票	義	設	器
康	租	務	無	不
真	稅	消	法	能
恆	教	費	推	運
意	育	購	動	轉

趙奕菱

后里區 | 內埔國小  
指導老師 | 韓紫綺

## 佳作

若	物	誠	失	缺
徹	牢	實	去	乏
底	記	納	稅	能
生	索	稅	收	源
活	發	是	建	機
安	票	義	設	器
康	租	務	無	不
真	稅	消	法	能
恆	教	費	推	運
意	育	購	動	轉

劉盈萱

外埔區 | 外埔國小  
指導老師 | 梁嘉麗

## 佳作

若	物	誠	失	缺
徹	牢	實	去	乏
底	記	納	稅	能
生	索	稅	收	源
活	發	是	建	機
安	票	義	設	器
康	租	務	無	不
真	稅	消	法	能
恆	教	費	推	運
意	育	購	動	轉

張唯真

西屯區 | 永安國小  
指導老師 | 張玉佩





# 書法

## 佳作

若	物	誠	失	缺
徹	牢	實	去	乏
底	記	納	稅	能
生	索	稅	收	源
活	發	是	建	機
安	票	義	設	器
康	租	務	無	不
真	稅	消	法	能
愜	教	費	推	運
意	育	購	動	轉

何宜臻 北區 | 中華國小  
指導老師 | 廖翎君

## 佳作

若	物	誠	失	缺
徹	牢	實	去	乏
底	記	納	稅	能
生	索	稅	收	源
活	發	是	建	機
安	票	義	設	器
康	租	務	無	不
真	稅	消	法	能
愜	教	費	推	運
意	育	購	動	轉

賴乙萱 龍井區 | 龍峰國小  
指導老師 | 陳冠如

## 佳作

若	物	誠	失	缺
徹	牢	實	去	乏
底	記	納	稅	能
生	索	稅	收	源
活	發	是	建	機
安	票	義	設	器
康	租	務	無	不
真	稅	消	法	能
愜	教	費	推	運
意	育	購	動	轉

林翊旭 東區 | 大智國小  
指導老師 | 江惠娟





## 佳作

若	物	誠	失	缺
徹	牢	實	去	乏
底	記	納	稅	能
生	索	稅	收	源
活	發	是	建	機
安	票	義	設	器
康	租	務	無	不
真	稅	消	法	能
真	教	費	推	運
意	育	購	動	轉

李仕銓 大里區 | 瑞城國小  
指導老師 | 廖豐欽

## 使用牌照稅

- (一) 開徵期間為每年4月1日起至4月30日止，營業用車輛每年分上下兩期徵收，上期自4月1日起至4月30日止，下期自10月1日起至10月31日止，未收到繳款書者，可向監理機關或地方稅務局(總局及所屬8分局)申請補發繳納。
- (二) 逾期未完稅車輛使用公共道路經查獲者，除責令補稅外，處以應繳納稅額1倍罰鍰。報停、繳銷或註銷牌照之車輛使用公共道路經查獲者，除責令補稅外，處以應繳納稅額2倍之罰鍰。
- (三) 專供身心障礙者使用之交通工具免徵使用牌照稅
- 持有身心障礙手冊，並領有駕駛執照者使用之交通工具每人以1輛為限。
  - 但因身心障礙情況，致無法取得駕駛執照者，每戶以1輛為限。
  - 依稅法規定，使用牌照稅係按使用日數課稅，一經核准免徵之車輛自申請日起免稅，當期使用牌照稅如已完納，可申請退還核准以後溢繳之稅款。





國中組

# 書法

## 第一名

家	帶	重	稅	誠
更	動	要	捐	實
進	民	化	良	納
步	眾	意	心	稅
邁	守	念	難	造
向	法	為	安	福
美	風	行	瞭	社
好	氣	動	解	會
繁	使	共	繳	逃
榮	國	同	稅	漏

黃奕璇 西屯區 | 福科國中  
指導老師 | 許凱傑

## 第二名

家	帶	重	稅	誠
更	動	要	捐	實
進	民	化	良	納
步	眾	意	心	稅
邁	守	念	難	造
向	法	為	安	福
美	風	行	瞭	社
好	氣	動	解	會
繁	使	共	繳	逃
榮	國	同	稅	漏

黃正維 清水區 | 清水國中  
指導老師 | 吳金榮

## 第二名

家	帶	重	稅	誠
更	動	要	捐	實
進	民	化	良	納
步	眾	意	心	稅
邁	守	念	難	造
向	法	為	安	福
美	風	行	瞭	社
好	氣	動	解	會
繁	使	共	繳	逃
榮	國	同	稅	漏

施聿哲 大里區 | 光榮國中  
指導老師 | 林進發





# 書法

## 第三名

家	帶	重	稅	誠
更	動	要	捐	實
進	民	化	良	納
步	眾	意	心	稅
邁	守	念	難	造
向	法	為	安	福
美	風	行	瞭	社
好	氣	動	解	會
繁	使	共	繳	逃
榮	國	同	稅	漏

黃富群 北屯區 | 豐源高級中學 商中部  
指導老師 | 吳福文

## 第三名

家	帶	重	稅	誠
更	動	要	捐	實
進	民	化	良	納
步	眾	意	心	稅
邁	守	念	難	造
向	法	為	安	福
美	風	行	瞭	社
好	氣	動	解	會
繁	使	共	繳	逃
榮	國	同	稅	漏

羅宇辰 豐原區 | 豐南國中  
指導老師 | 陳建國

## 第三名

家	帶	重	稅	誠
更	動	要	捐	實
進	民	化	良	納
步	眾	意	心	稅
邁	守	念	難	造
向	法	為	安	福
美	風	行	瞭	社
好	氣	動	解	會
繁	使	共	繳	逃
榮	國	同	稅	漏

蔡嘉澍 大肚區 | 大道國中  
指導老師 | 洪素君





## 佳作

家	帶	重	稅	誠
更	動	要	捐	實
進	民	化	良	納
步	眾	意	心	稅
邁	守	念	難	造
向	法	為	安	福
美	風	行	瞭	社
好	氣	動	解	會
繁	使	共	繳	逃
榮	國	同	稅	漏

施泓逸 烏日區 | 明德高級中學  
指導老師 | 施翔友

## 佳作

家	帶	重	稅	誠
更	動	要	捐	實
進	民	化	良	納
步	眾	意	心	稅
邁	守	念	難	造
向	法	為	安	福
美	風	行	瞭	社
好	氣	動	解	會
繁	使	共	繳	逃
榮	國	同	稅	漏

施曉涵 北屯區 | 東山高中國中部  
指導老師 | 張子慧

## 佳作

家	帶	重	稅	誠
更	動	要	捐	實
進	民	化	良	納
步	眾	意	心	稅
邁	守	念	難	造
向	法	為	安	福
美	風	行	瞭	社
好	氣	動	解	會
繁	使	共	繳	逃
榮	國	同	稅	漏

郭虹里 西屯區 | 西苑高中國中部  
指導老師 | 黃宜馨





國中組

# 書法

## 佳作

家	帶	重	稅	誠
更	動	要	捐	實
進	民	化	良	納
步	衆	意	心	稅
邁	守	念	難	造
向	法	為	安	福
美	風	行	瞭	社
好	氣	動	解	會
繁	使	共	繳	逃
榮	國	同	稅	漏

廖禹翔

西屯區 | 漢口國中  
指導老師 | 詹大岳

## 佳作

家	帶	重	稅	誠
更	動	要	捐	實
進	民	化	良	納
步	衆	意	心	稅
邁	守	念	難	造
向	法	為	安	福
美	風	行	瞭	社
好	氣	動	解	會
繁	使	共	繳	逃
榮	國	同	稅	漏

梁祐瑄

大里區 | 成功國中  
指導老師 | 賴淑華

## 佳作

家	帶	重	稅	誠
更	動	要	捐	實
進	民	化	良	納
步	衆	意	心	稅
邁	守	念	難	造
向	法	為	安	福
美	風	行	瞭	社
好	氣	動	解	會
繁	使	共	繳	逃
榮	國	同	稅	漏

郭沛茹

大甲區 | 大甲國中  
指導老師 | 蔡昱欣





# 書法

## 佳作

家	帶	重	稅	誠
更	動	要	捐	實
進	民	化	良	納
步	眾	意	心	稅
邁	守	念	難	造
向	法	為	安	福
美	風	行	瞭	社
好	氣	動	解	會
繁	使	共	繳	逃
榮	國	同	稅	漏

黃奕呈 大雅區 | 大華國中  
指導老師 | 陳美如

## 佳作

家	帶	重	稅	誠
更	動	要	捐	實
進	民	化	良	納
步	眾	意	心	稅
邁	守	念	難	造
向	法	為	安	福
美	風	行	瞭	社
好	氣	動	解	會
繁	使	共	繳	逃
榮	國	同	稅	漏

鄭至得 東勢區 | 東勢國中  
指導老師 | 林靜慧

## 佳作

家	帶	重	稅	誠
更	動	要	捐	實
進	民	化	良	納
步	眾	意	心	稅
邁	守	念	難	造
向	法	為	安	福
美	風	行	瞭	社
好	氣	動	解	會
繁	使	共	繳	逃
榮	國	同	稅	漏

廖泓懿 太平區 | 太平國中  
指導老師 | 劉秀燕





## 佳作

家	帶	重	稅	誠
更	動	要	捐	實
進	民	化	良	納
步	眾	意	心	稅
邁	守	念	難	造
向	法	為	安	福
美	風	行	瞭	社
好	氣	動	解	會
繁	使	共	繳	逃
榮	國	同	稅	漏

李正豪 大里區 | 大里國中  
指導老師 | 陳淑珍

## 房屋稅

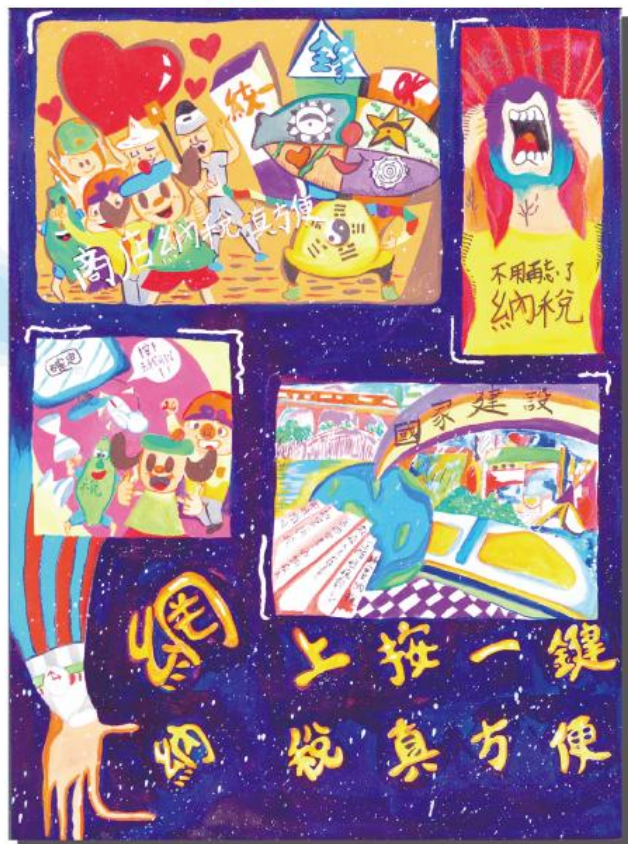
- (一) 房屋稅開徵期間為每年5月1日起至5月31日止。
- (二) 房屋所有人應於房屋建造完成之日起30日內，向稽徵機關申報房屋現值及使用情形，其有增建、改建、變更使用、或移轉、承典時亦同。
- (三) 受重大災害、毀損面積占整棟面積五成以上須修復始能使用之房屋免徵房屋稅。毀損面積三成以上不及五成之房屋，其房屋稅減半徵收，惟應於事實發生之日起30日內，申報主管稽徵機關調查核定之。
- (四) 房屋所有人如有新建、增建、改建或使用情形變更者，應依規定自動申報房屋現值及使用情形，以免違反稅法規定而受罰。





# 連環漫畫

## 第一名



黃玠量 大雅區 | 三和國小  
指導老師 | 朱晏臨

## 第二名



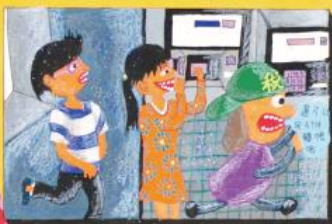
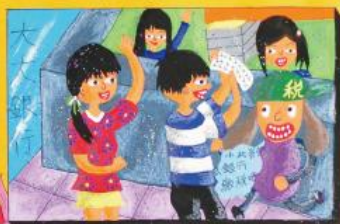
謝心語 沙鹿區 | 文光國小  
指導老師 | 葉瑋華





國小組

# 連環漫畫



## 第二名

許鈺欣 西區 | 忠明國小  
指導老師 | 尤丹綿



## 第三名 林孟潔

東勢區 | 中山國小  
指導老師 | 蔡宜青





# 連環漫畫

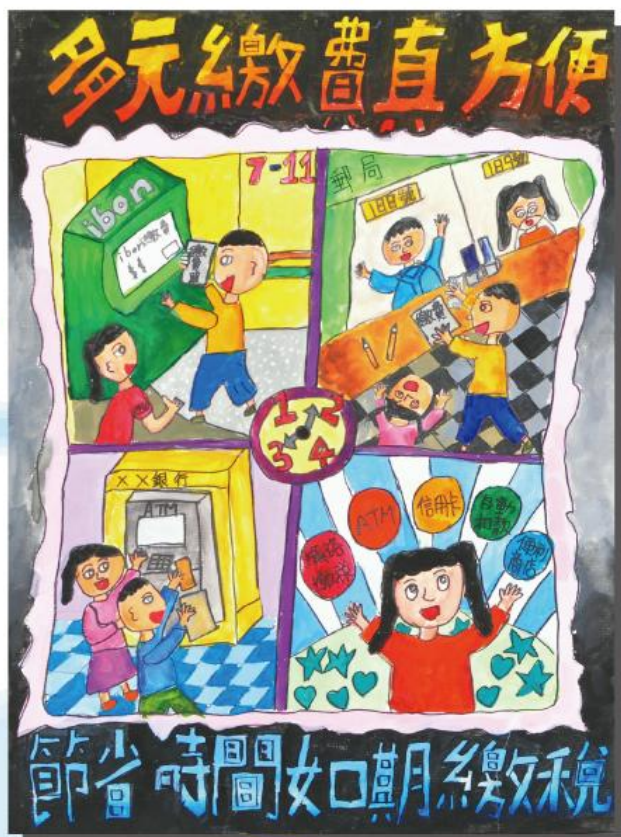


## 第三名

陳韋綸 潭子區 | 頭家國小  
指導老師 | 謝宛凌

## 第三名

陳妹妘 豐原區 | 葫蘆墩國小  
指導老師 | 洪美嬌





國小組

# 連環漫畫



佳作

王薇

西區 | 中正國小  
指導老師 | 廖婕如

佳作  
黃予辰

北區 | 育仁國小  
指導老師 | 王明仁





國小組

# 連環漫畫



## 佳作

孫心妍

新社區 | 大南國小  
指導老師 | 鍾鳳翎

## 佳作

徐雍偉

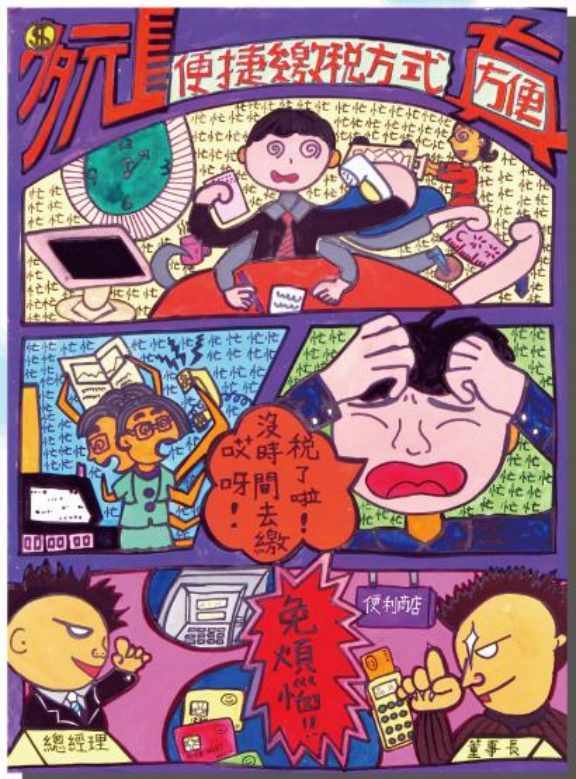
豐原區 | 豐田國小  
指導老師 | 馬順龍





國小組

# 連環漫畫



佳作 潘宥霖 北屯區 | 松竹國小  
指導老師 | 傅美珍



佳作 陳宛廷 龍井區 | 龍海國小  
指導老師 | 王琬璇



佳作 蔡孜妤 北區 | 中華國小  
指導老師 | 胡啟中





# 連環漫畫



## 佳作

謝睿彰

外埔區 | 外埔國小  
指導老師 | 黃英哲

## 佳作

陳采郁 大雅區 | 文雅國小  
指導老師 | 蔡政宏





# 連環漫畫



## 佳作

戴岑芳

西屯區 | 長安國小  
指導老師 | 梁志勳

## 地價稅

- (一) 地價稅每年徵收一次，以8月31日為納稅義務基準日；當年期地價稅以該日土地登記簿所載之所有權人或典權人為納稅義務人。
- (二) 地價稅按自用住宅用地特別稅率課徵與房屋稅按住家用稅率課徵條件不同，地價稅按自用住宅用地特別稅率課徵應提出申請經核准後始能適用。
- (三) 地價稅開徵期間為每年11月1日起至11月30日止，符合自用住宅用地特別稅率課徵地價稅者，務必於當年9月22日前提出申請，當年(期)起才可享受自用住宅用地特別稅率，逾期申請者，自下年期起適用。適用自用住宅用地特別稅率之地價稅率為2%，與一般用地稅率10%，稅額相差4倍，請土地所有權人於期限前提出申請，不要讓自己的權益睡著了。
- (四) 供公共通行的騎樓走廊地可申請減免地價稅。
- (五) 財政部及內政部於100年1月26日取消空地稅暫停徵之措施。





國中組

# 連環漫畫



## 第一名

陳詔宣 大雅區 | 大華國中  
指導老師 | 賴瑞珍

## 第二名

蕭婉鵑 龍井區 | 四箴國中  
指導老師 | 蔡芳卉





國中組

# 連環漫畫



## 第二名

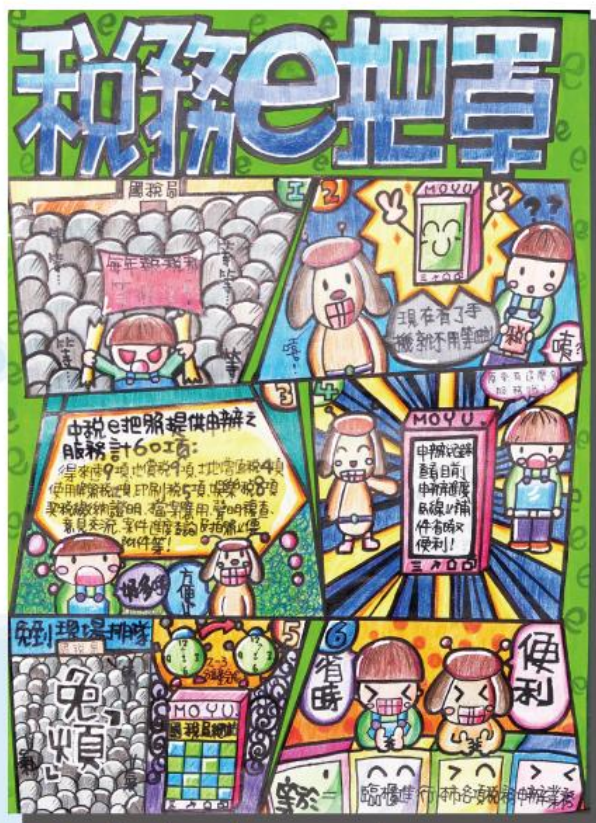
### 王曉萱

大甲區 | 大甲國中  
指導老師 | 蔡旻欣

## 第三名

### 楊心瑜

烏日區 | 烏日國中  
指導老師 | 楊立蘭





國中組

# 連環漫畫



## 第三名

賴育仁 西區 | 居仁國中  
指導老師 | 龔育辰



## 第三名

王靜婷 大甲區 | 順天國中  
指導老師 | 戴敏惠



## 佳作 林彥晴 潭子區 | 潭秀國中 指導老師 | 江如梅





國中組

# 連環漫畫



## 佳作

### 謝翊君

豐原區 | 豐東國中  
指導老師 | 許秀玫

## 佳作 陳曉晴

后里區 | 后里國中  
指導老師 | 紀勝隆





國中組

# 連環漫畫



## 佳作

許慈欣 太平區 | 華盛頓高級中學國中組  
指導老師 | 黃芴娟

## 佳作

王芊榕 大里區 | 光榮國中  
指導老師 | 林嘉裕





# 連環漫畫



## 佳作 陳沛容

北屯區 | 三光國中  
指導老師 | 邢芷瑋

## 佳作 粘昕宜

西區 | 向上國中  
指導老師 | 蔡佩甄





國中組

# 連環漫畫



## 佳作

### 張經緯

西區 | 忠明高中國中部  
指導老師 | 黃惠茹

## 佳作

### 李維翰

豐原區 | 豐陽國中  
指導老師 | 胡佳雯







佳作  
林佑真

南區 | 崇倫國中  
指導老師 | 劉奕伶

## 土地增值稅

- (一) 作農業使用之農業用地，移轉給自然人時，可以申請不課徵土地增值稅，惟亦可按一般用地稅率核課之。
- (二) 土地所有權移轉時，申請改按自用住宅用地稅率計徵土地增值稅，可於繳納期間屆滿前提出申請，逾期不得申請依自用住宅用地稅率計徵。
- (三) 土地所有權人騰空房地待售，致在簽訂買賣契約時，其戶籍不在該土地上者，在遷出戶籍期間，該自用住宅用地無出租或供營業使用，其遷出戶籍期間距其出售期間未滿一年者，仍准依自用住宅用地稅率計課土地增值稅。
- (四) 自94年2月1日起，土地增值稅一般用地稅率已調降為20%、30%、40%；新修正土地稅法對長期持有土地超過20、30、40年者，就各級累進稅率超過第1級最低稅率以上之差額稅率部分，分別訂有減徵20%、30%、40%之優惠；另外，自用住宅用地一人一生一次的優惠稅率則仍為10%。
- (五) 立法院於98年12月11日，三讀通過土地稅法修正案及平均地權條例，新增土地增值稅「一生一屋」的自用住宅優惠稅率規定。





# 電腦動畫



## 第一名

### 陳怡文

北區 | 育仁國小  
指導老師 | 劉佳滢

## 第二名

### 柯博瀚

潭子區 | 東實國小  
指導老師 | 柯重吉





# 電腦動畫

## 第二名

陳沛鏗

大肚區 | 大忠國小  
指導老師 | 倪鳳英



## 第三名

賴玟羽

大肚區 | 大肚國小  
指導老師 | 陳宗銘





# 電腦動畫



購物消費常取發票，可以增加政府建設力量



購物消費常取發票，國防、教育會更好



生活保障更良好



購物消費常取發票，一票在手希望無限

## 第三名

### 呂冠賢

大肚區 | 瑞井國小  
指導老師 | 游美玲

## 第三名

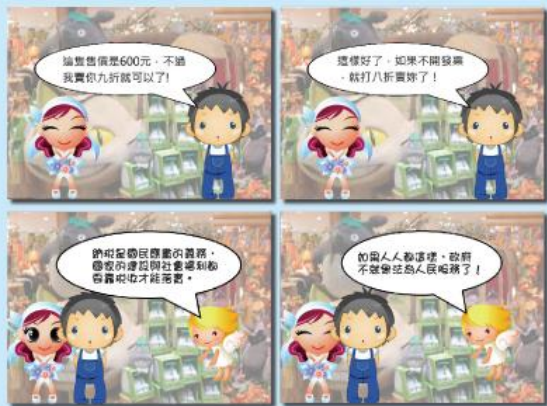
### 姜佳欣

大平區 | 中華國小  
指導老師 | 李勇毅





# 電腦動畫



佳作 傅品誠 西屯區 | 協和國小  
指導老師 | 洪文海



佳作 王蕙婷 豐原區 | 葫蘆墩國小  
指導老師 | 林盈全



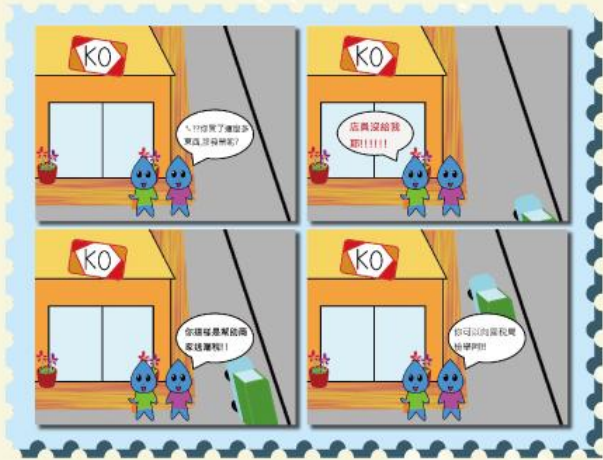
佳作 鄭惟之 西屯區 | 惠來國小  
指導老師 | 紀靜慧



佳作 黃孟哲 大甲區 | 文昌國小  
指導老師 | 李典龍



# 電腦動畫



佳作 蘇頌 東勢區 | 中山國小  
指導老師 | 鎖春儀



佳作 張加穎 霧峰區 | 萬豐國小  
指導老師 | 徐旭伸



佳作 游翔楨 霧峰區 | 吉峰國小  
指導老師 | 阮培洲

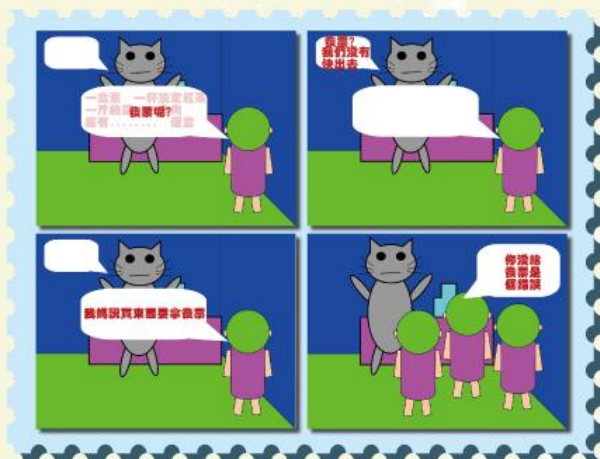


佳作 蔡易瑾 新社區 | 新社區國小  
指導老師 | 吳建億





# 電腦動畫



佳作 **張耀中** 大肚區 | 追分國小  
指導老師 | 王耐讚



佳作 **石健仰** 東區 | 成功國小  
指導老師 | 張鈺玟

## 各分局服務轄區電話及地址

單位	行政區	電話	地址
文心分局	西屯區、南屯區	04-22580606	40758臺中市西屯區文心路2段99號
民權分局	中區、西區、北區	04-22296181	40355臺中市西區五權路2-107號18樓
大智分局	南區、東區	04-22825205	40666臺中市東區建中街141號
東山分局	北屯區	04-22329735	40146臺中市北屯區北平路3段38號
豐原分局	豐原區、后里區、大雅區、潭子區、神岡區	04-25262172	42008臺中市豐原區中山路219號
沙鹿分局	沙鹿區、清水區、大肚區、梧棲區、龍井區、大甲區、外埔區、大安區	04-26624146	43352臺中市沙鹿區鎮政路8號
大屯分局	大里區、太平區、烏日區、霧峰區	04-24853146	41246臺中市大里區中興路2段633號
東勢分局	東勢區、新社區、石岡區、和平區	04-25871160	42341臺中市東勢區東蘭街25之2號





# 電腦動畫

阿Q日記

今日大驚  
今日心曠神怡

今日新鮮事:

特種貨物及勞務稅條例



特種貨物及勞務稅條例  
(奢侈稅)

自100年6月1日開始實施  
(課稅項目可分為三類)



1. 不動產
2. 高額消費貨物
3. 高額消費勞務

特種貨物及勞務稅條例

1. 不動產 (課稅五種規定之特種貨物或勞務)

課稅客體

課稅主體

特種貨物及勞務稅條例

特種貨物及勞務稅條例

特種貨物及勞務稅條例

特種貨物及勞務稅條例

特種貨物及勞務稅條例

特種貨物及勞務稅條例

特種貨物及勞務稅條例

特種貨物及勞務稅條例

特種貨物及勞務稅條例

特種貨物及勞務稅條例

特種貨物及勞務稅條例

特種貨物及勞務稅條例

特種貨物及勞務稅條例

特種貨物及勞務稅條例

特種貨物及勞務稅條例

特種貨物及勞務稅條例

特種貨物及勞務稅條例

特種貨物及勞務稅條例

特種貨物及勞務稅條例

特種貨物及勞務稅條例

特種貨物及勞務稅條例

特種貨物及勞務稅條例

特種貨物及勞務稅條例

特種貨物及勞務稅條例

特種貨物及勞務稅條例

特種貨物及勞務稅條例

特種貨物及勞務稅條例

特種貨物及勞務稅條例

特種貨物及勞務稅條例

特種貨物及勞務稅條例

特種貨物及勞務稅條例

特種貨物及勞務稅條例

特種貨物及勞務稅條例

特種貨物及勞務稅條例

特種貨物及勞務稅條例

特種貨物及勞務稅條例

特種貨物及勞務稅條例

特種貨物及勞務稅條例

特種貨物及勞務稅條例

特種貨物及勞務稅條例

特種貨物及勞務稅條例

特種貨物及勞務稅條例

特種貨物及勞務稅條例

特種貨物及勞務稅條例

特種貨物及勞務稅條例

特種貨物及勞務稅條例

特種貨物及勞務稅條例

特種貨物及勞務稅條例

特種貨物及勞務稅條例

特種貨物及勞務稅條例

特種貨物及勞務稅條例

特種貨物及勞務稅條例

特種貨物及勞務稅條例

特種貨物及勞務稅條例

特種貨物及勞務稅條例

特種貨物及勞務稅條例

特種貨物及勞務稅條例

特種貨物及勞務稅條例

特種貨物及勞務稅條例

特種貨物及勞務稅條例

特種貨物及勞務稅條例

特種貨物及勞務稅條例

特種貨物及勞務稅條例

特種貨物及勞務稅條例

特種貨物及勞務稅條例

特種貨物及勞務稅條例

特種貨物及勞務稅條例

特種貨物及勞務稅條例

特種貨物及勞務稅條例

特種貨物及勞務稅條例

特種貨物及勞務稅條例

第一名  
王薪惠

大安區 | 大安國中  
指導老師 | 葉奕君

第二名

黃雅琳

西區 | 忠明高級中學國中部  
指導老師 | 劉宜欣

後宮真煩傳之  
快來搞懂奢侈稅



真煩：優鶴翩翩~本宮今天心情特好，小李子~  
還不快把跑車型號拿來，本宮今日要將  
所有的跑車都買下來。



小李子：呃~No~~小主萬萬不可啊，這樣子可  
是會被課徵到「奢侈稅」的喇!!



真煩：蝦米!?什麼是「奢侈稅」喇

依照立法院三讀的通過 於2011年6  
月1日已開始實施「特種貨物及勞務  
稅條例」，也就是俗稱的「奢侈稅」  
，針對300萬元以上的私人飛機、  
遊艇、汽車等高價貨物，以及50萬元  
以上的高爾夫球證，俱樂部會員證等  
課徵10%的奢侈稅。

非自用住宅如果在一年內轉手，  
則課徵15%的奢侈稅；在一至兩  
年間轉手，則課徵10%的奢侈稅  
。





# 電腦動畫

## 第二名

陳玟靜

豐原區 | 豐南國中  
指導老師 | 呂嘉琪



奢侈稅就是：



2011年4月15日，  
《特種貨物及勞務稅條例》  
在立法院三讀通過，  
預計於6月1日開始實施。



針對300萬元以上的  
私人飛機、  
遊艇、  
汽車... 等高價貨物，



以及50萬元以上的高爾夫球證、  
俱樂部會員證等課徵10%的奢侈稅。



非自用住宅如果在一年內轉手，  
則課徵15%的奢侈稅；



## 第三名

黃郁珊

太平區 | 中平國中  
指導老師 | 胡啟有





# 電腦動畫

## 第三名 詹昀誼

烏日區 | 烏日國中  
指導老師 | 張淑貞



課徵項目	門檻	稅率	課徵時點
非自用住宅 (房屋、土地)	持有一年內賣出 持稅兩年內賣出	1% 1%	繳納時的 交易價
車升機、飛機 遊艇、小艇等	每架超過 300萬元	10%	繳納時的 交易價
藝術、設計 畫、收藏品 時鐘掛鐘 時錶、珠寶 等家具	每件超過 50萬元	10%	繳納時的 交易價

課徵項目	門檻	稅率	課徵時點
非自用住宅 (房屋、土地)	持有一年內賣出 持稅兩年內賣出	1% 1%	繳納時的 交易價
車升機、飛機 遊艇、小艇等	每架超過 300萬元	10%	繳納時的 交易價
藝術、設計 畫、收藏品 時鐘掛鐘 時錶、珠寶 等家具	每件超過 50萬元	10%	繳納時的 交易價



圖我們什麼時候跑來這裡的?還有那個表格是聯來的?

哎呀~那種不重要，重點是我要跟你解釋奢侈稅。

## 第三名 葉承霖

大里區 | 光榮國中  
指導老師 | 曾淑卿



2011年6月1日  
**奢侈稅**  
**執行**





# 電腦動畫



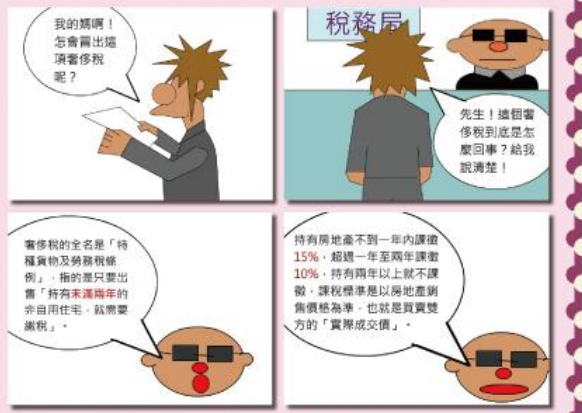
佳作 盧曦盼 大甲區 | 順天國中 指導老師 | 黃亦愷



佳作 謝玉真 龍井區 | 四箴國中 指導老師 | 張文欽



佳作 鄧家淞 西屯區 | 福科國中 指導老師 | 呂莉薇



佳作 朱堉洋 西區 | 居仁國中 指導老師 | 徐韻琴





# 電腦動畫



佳作 林宛柔 豐原區 | 豐陽國中  
指導老師 | 林子平

<p>什麼是奢侈稅呢</p> 	<p>奢侈稅是消費稅的一種，對於奢侈消費行為進行課徵，為了讓稅制符合社會公平原則，以及抑制特種貨物在短期內轉手交易的行為。</p>
<p>★</p> <p>針對300萬元以上的私人飛機、遊艇、汽車等高級貨物，以及50萬元以上的豪華太陽屋、俱樂部會員證等課徵10%的奢侈稅。</p>	<p>★</p> <p>非自用住宅如果在一年內轉手，則課徵15%的奢侈稅；在一至兩年間轉手，則課徵10%的奢侈稅。</p>

佳作 洪振瑜 大肚區 | 大道國中  
指導老師 | 陳美香

<p>了解奢侈稅</p> 	<p>是消費稅的一種，針對奢侈行為進行課徵。</p> 
<p>例如.....</p> <p>非自用住宅買了1-2年內就脫手</p> 	<p>針對300萬元以上的私人飛機</p> 

佳作 許喬銘 西區 | 向上國中  
指導老師 | 蔡佩甄

<p>特種貨物及奢侈品 徵收稅的標準分為以下三類</p> <ol style="list-style-type: none"> <li>一、不動產</li> <li>二、高級消費貨物</li> <li>三、高級俱樂部</li> </ol>	<p>不動產方面</p> <ol style="list-style-type: none"> <li>一、購置1年以內不動產者則課徵15%</li> <li>二、購置1年以上、2年以內者則課徵10%</li> <li>三、購置2年以上者則課徵5%</li> </ol>
<p>高級消費貨物內容</p> <ol style="list-style-type: none"> <li>一、200萬元以上的汽車、遊艇、飛機、豪華船隻</li> <li>二、20萬元以上的傢俱、藝術、古董、鑽石、其他高價珠寶</li> <li>三、其他高價珠寶</li> </ol>	<p>高級俱樂部費率方面</p> <p>1. 購置1年以內不可轉讓之入會權利、俱樂部會員證、俱樂部、俱樂部會費、俱樂部會費</p>

佳作 廖翊雅 北屯區 | 大德國中  
指導老師 | 賴佳賢



# 電腦動畫

Question 1:

奢侈稅是什麼?

- ~~A1: 能吃的東西~~ 這東西不能吃...
- ~~A2: 會發狂藥~~ 這是對的, 但這不是正解...
- ~~A3: 對簿公堂~~ 那是誰交稅...

A4: 奢侈稅是消費稅的一種，針對奢侈消費行為進行課徵，為了讓稅制符合社會公平原則內，以抑制特殊貨物在短期內轉手交易的以課徵滾動的。



這不是一種比較正常的消費了...

- ~~A1: 人類~~ 這是廢話...
- ~~A2: 有錢人~~ 你誤會意思了...
- ~~A3: 外星人~~ 你是來亂的吼、口、

佳作 羅昱兆 太平區 | 太平國中  
指導老師 | 邱堯章



佳作 蔡唯橋 潭子區 | 潭子國中  
指導老師 | 余澤民

## 購物消費使用電子發票

## 省紙又環保，對獎沒煩惱







## 第一名

簡秀倩

豐原區 | 南陽國小  
指導老師 | 卓志明



## 第二名

施政榮

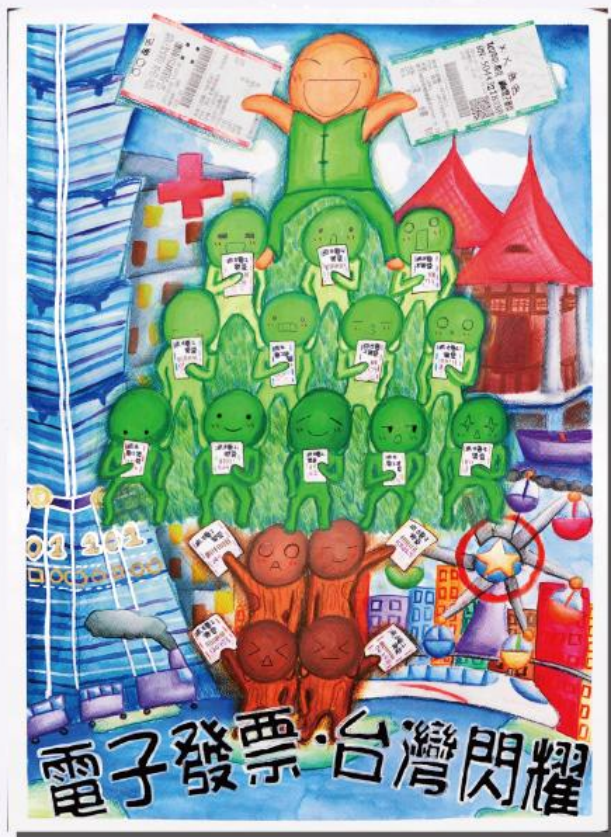
西區 | 中正國小  
指導老師 | 廖婕如





國小組

# 繪畫



第二名

許曉綺

西屯區 | 惠來國小  
指導老師 | 陳達英



第三名

趙昱媛

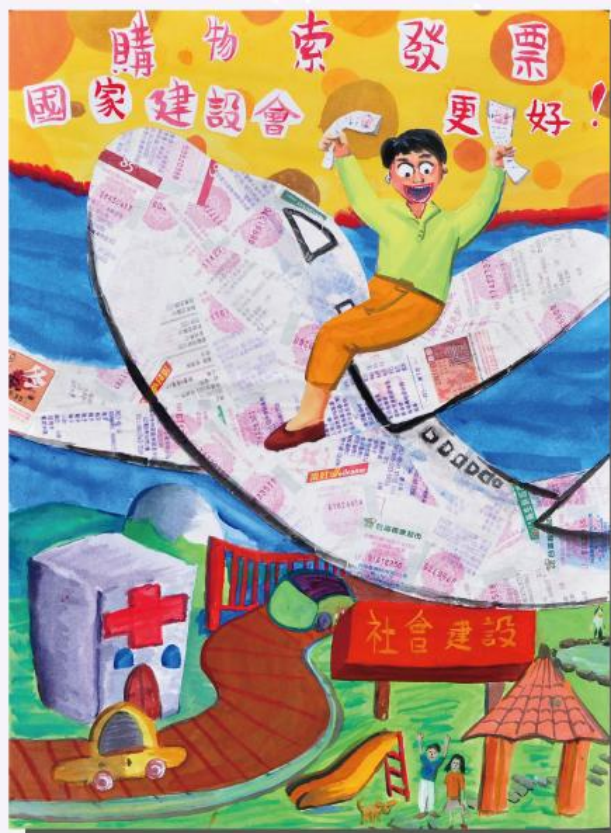
大肚區 | 大肚國小  
指導老師 | 劉婉如





國小組

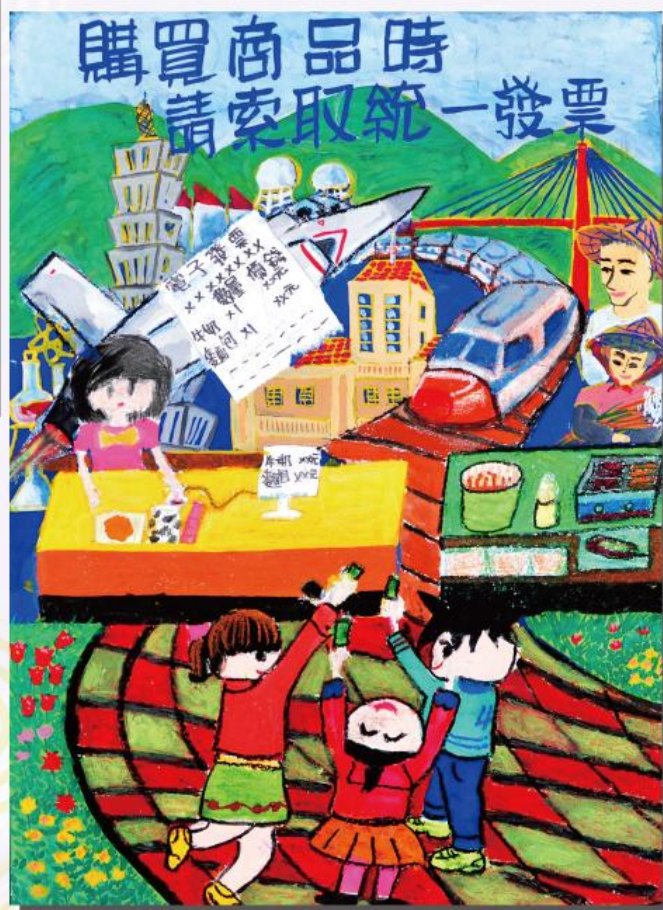
# 繪畫



第三名

柯馭翔

清水區 | 東山國小  
指導老師 | 林必強



第三名

蔡喬甯

沙鹿區 | 公明國小  
指導老師 | 柯慶輝

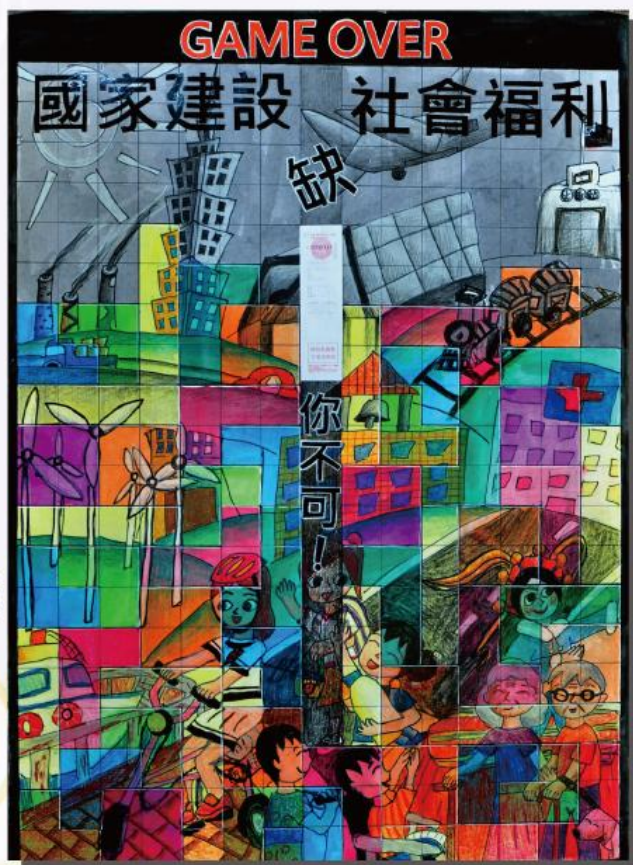




## 佳作

陳宇萱

豐原區 | 豐田國小  
指導老師 | 曾士華



## 佳作

林育鈴

北區 | 育仁國小  
指導老師 | 王明仁





國小組

# 繪畫



佳作

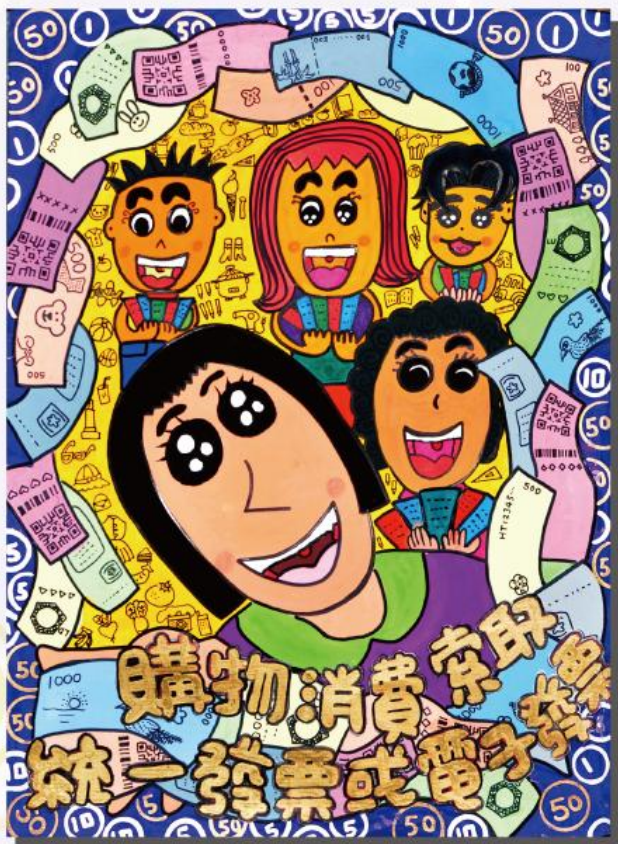
黃允晨

大肚區 | 太平國小  
指導老師 | 陳侑仁

佳作

潘虹霖

北屯區 | 松竹國小  
指導老師 | 楊靜宜





國小組

# 繪畫



## 佳作

楊智堯 東勢區 | 石城國小  
指導老師 | 鄭莞蓉



## 佳作 童品華

清水區 | 清水國小  
指導老師 | 蔡幸妤



## 佳作 陳楷婷

沙鹿區 | 文光國小  
指導老師 | 蘇鈺菁





國小組

# 繪畫



## 佳作

### 樊宥辰

南屯區 | 大新國小  
指導老師 | 蔡婉琪



## 佳作

### 張馨比

豐原區 | 瑞穗國小  
指導老師 | 陳嫻如







佳作

陳洛琪

龍井區 | 龍海國小  
指導老師 | 王琬璇

### 多元便捷繳稅管道

- (一) 銀行臨櫃、約定轉帳、便利商店(統一、全家、萊爾富、來來OK)、信用卡、自動櫃員機(ATM)、活期(儲蓄)存款帳戶、晶片金融卡網路繳稅等繳納方式，攏ㄟ通。
- (二) 地方稅欠稅金額在2萬元以下之移送執行滯納稅款及罰鍰，可持行政執行署寄發的傳繳通知至統一、全家、萊爾富、來來(OK)等4家便利商店代收，而超過2萬元的行政執行滯納稅款，仍請納稅人攜帶傳繳通知到行政執行署或稽徵機關開立繳款書後，再到代收稅款之金融機構繳納。
- (三) 自99年度起，納稅義務人至便利商店繳稅及以晶片金融卡、活期(儲蓄)存款帳戶轉帳繳稅免收手續費。



國中組

# 繪畫



第一名

楊朋滂

大雅區 | 大華國中  
指導老師 | 賴瑞珍

第二名

蔡韻琦

大甲區 | 大甲國中  
指導老師 | 蔡昱欣





國中組

# 繪畫



取之社會，用之社會，  
你我納稅，共創美好社會。

## 第二名

蕭宇辰

南區 | 崇倫國中  
指導老師 | 陳永豐

## 第三名

許庭毓

潭子區 | 潭秀國中  
指導老師 | 江如梅





國中組

# 繪畫



第三名

何宜如

烏日區 | 烏日國中  
指導老師 | 楊立蘭

第三名

孫姿羽

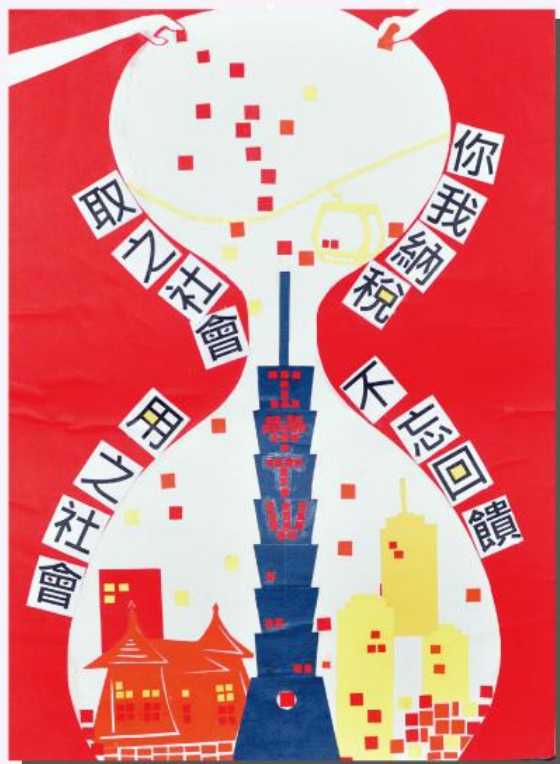
龍井區 | 四箴國中  
指導老師 | 蔡芳卉





國中組

# 繪畫



佳作

羅維

西區 | 居仁國小  
指導老師 | 林妍佑

佳作

林詩恩

西屯區 | 至善國中  
指導老師 | 林淑華





國中組

# 繪畫



## 佳作

黃涵榆 西屯區 | 福科國中  
指導老師 | 游清翔

## 佳作

吳志宏 后里區 | 后里國中  
指導老師 | 紀勝隆





國中組

# 繪畫



佳作

陳宥任 大肚區 | 大道國中  
指導老師 | 陳可欣



佳作 李旻諭

北屯區 | 三光國中  
指導老師 | 邢芷瑄



佳作 李俐穎

西區 | 向上國中  
指導老師 | 蔡佩甄





國中組

# 繪畫



佳作

黃士維

豐原區 | 豐南國小  
指導老師 | 潘文凱

佳作

王曉萱

神岡區 | 神圳國中  
指導老師 | 蔡美淑





國中組

# 繪畫



## 佳作

謝煒杰

大里區 | 光榮國中  
指導老師 | 陳成鐘

## 便捷服務

- (一) 提供全功能服務櫃台及中午不打烊服務。
- (二) 電話客服中心(Call center)，提供不分稅目『一通電話免轉接』服務。
- (三) 網路申報與線上申辦，提供24小時不打烊服務，省時又便利。
- (四) 使用LINE通訊軟體，搜尋「臺中市政府地方稅務局」，可比和您LINE一起！
- (五) 加入本局電子報會員及『中市·稅輕鬆』粉絲專頁粉絲，可即時獲得最新稅務新聞及宣傳活動訊息。



# 新頒解釋法令您不可不知

## 特種貨物及勞務稅條例-土地稅篇

您銷售之土地，如果是持有期間在2年內即申報移轉之案件，因屬於特種貨物及勞務稅之課稅範圍，有被課徵特種貨物及勞務稅之可能。因此臺中市政府地方稅務局特別提醒您：

一、如果您的土地符合農業發展條例第37條第1項、第38條之1或其他依法得申請不課徵土地增值稅而未申請者，請儘速向農業主管機關申請核發「農業用地作農業使用證明書」或「符合農業發展條例第38條之1土地作農業使用證明書」，以免移轉後被國稅稽徵機關查核補徵，來保障您自身權益。

二、如果您與配偶及未成年子女名下不只1棟不動產，夫妻互相贈與房地，受贈人於受贈後仍須持有超過2年，才可再出售該受贈之不動產，以避免課徵特種貨物及勞務稅。

三、如欲瞭解有關特種貨物及勞務稅之資訊，請上財政部賦稅署網站或向戶籍所在地之國稅局查詢。







Android 版本用



ios 版本用



「中市·說輕鬆」粉絲團  
獲取稅務訊息輕輕點點-「讚」

中說e把照，一機在手 easy辦妥

指導單位：財政部賦稅署、臺中市政府。  
 主辦單位：臺中市政府地方稅務局。  
 合辦單位：臺中市政府教育局、臺中市稅務局。  
 承辦單位：臺中市大肚國民小學。  
 協辦單位：轄內各國民中小學。  
 G P N : 4310201313