



臺中市政府水利局

TAICHUNG CITY GOVERNMENT WATER RESOURCES BUREAU

大肚區

- 農路野溪及水土保持維護改善
- 區域淹水點改善規劃
- 河川區域排水清淤及維護

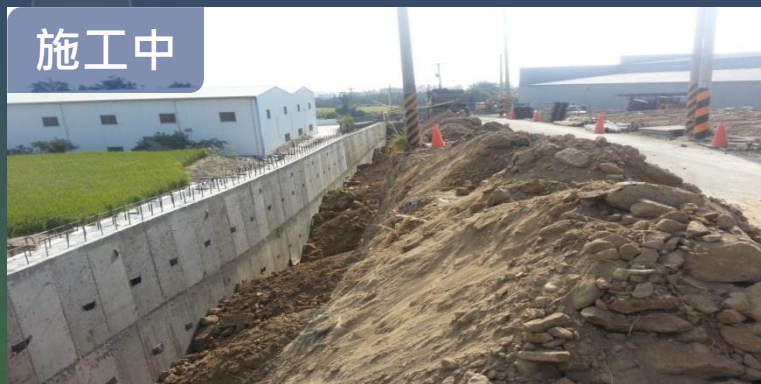


農路野溪及水土保持維護改善工程

施工前



施工中



施工後



大肚區社腳里沙田路一段854巷農路拓寬工程

位置:大肚區社腳里沙田路

工程內容:新建懸臂式擋土牆、新建AC路面、AC路面刨除、加鋪CLSM

經費:1,677仟元整

完工日期:102年6月完工

效益:改善後之農路更具功效,邊坡更形穩固,排水更順暢,使其農村經濟更具發展並有一個更具安全的居住環境。興建後之護岸更具功效,並保護邊坡崩塌,在大雨來臨時更具安全性。



農路野溪及水土保持維護改善工程

大肚區大東里金聖坑溪護岸新建工程

施工前



施工中



施工後



位置:大肚區大東里

工程內容:新建重力式護岸、新建基礎保護工3座

經費:901仟元整

完工日期:103年1月完工

效益:興建後之護岸更具功效,確保河道避免沖刷掏深,並保護邊坡崩塌,在大雨來臨時更具安全性,可減少農民損失及下游災害並減少公共設施之維護費。





遊園路二段79巷

遊園路二段79巷

遊園路一段

遊園路一段

由1支 $\phi=0.9m$
管涵增加為2支
 $L=20m$

改建集水井
 $W*L=1.5m*2.5m$
深度1.5m

改建集水井
 $W*L=1.5m*2.5m$
深度1.5m

中蔗路

中蔗路

中蔗路

中蔗路3巷8弄

中蔗路2巷

中蔗路2巷

改建既有側溝
 $W*H=1.0m*1.2m$
(原 $1.0m*0.7m$)
 $L=175m$

改建既有側溝
 $W*H=1.0m*1.2m$
(原 $1.0m*0.7m$)
 $L=175m$

圖例：

側溝 : 
水利會溝渠 : 
改善水路 : 

0

8m

16m

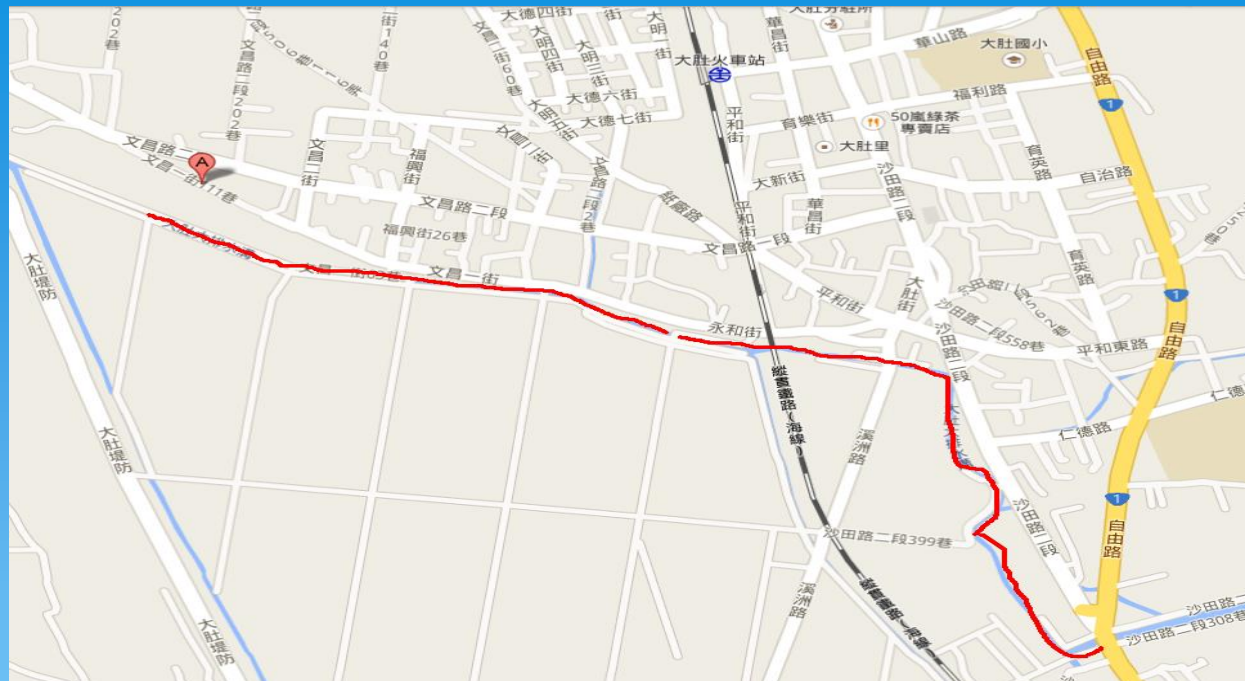
原由說明

中蔗路以南至東海駕訓班前側溝尺寸不足，以及遊園路二段18巷銜接管涵過小易形成瓶頸段，造成東、西兩側溝下游出口水位頂托，排水阻塞致雨水宣洩不及。

改善效益

改善該區排水系統，並增加至蓄水空間，降低易淹情形。

河川區域排水103年度清淤及維護計畫



清淤前



清淤中



清淤後

區里別

大肚區

工程名稱

大肚區炭子腳坑排水清淤、雜草清除及河道整理

完成日期

103年4月27日

工程內容

河床整理W=9m L=2500m

工程經費

210仟元

工程效益

保護兩側居民及農田範圍達22,500m²