



臺中市政府水利局

TAICHUNG CITY GOVERNMENT WATER RESOURCES BUREAU

南屯區

- 農路野溪及水土保持維護改善
- 區域淹水點改善規劃
- 河川區域排水清淤及維護
- 雨水下水道清淤及維護



農路野溪及水土保持維護改善工程



南屯區同安南巷25-99號旁農路修復工程

位置:南屯區同安南巷

工程內容:新設鋼筋混凝土路面；新設擋土牆

經費:330仟元整

完工日期:102年04月10日完工

效益:改善後之農路更具功效，邊坡更形穩固，排水更順暢，有助於農民福利之增進，鞏固農民從農之意願，使其農村經濟更具發展並有一個更具安全的居住環境。



農路野溪及水土保持維護改善工程



施工前



施工中



施工後



南屯區農業局嶺東苗圃路面及擋土牆修復工程

位置: 農業局嶺東苗圃路

工程內容: 懸臂式擋土牆、PC路面、排水溝

經費: 708仟元整

完工日期: 102年08月14日完工

效益: 改善後之農路更具功效，邊坡更形穩固，排水更順暢，使其農村經濟更具發展並有一個更具安全的居住環境。興建後之護岸更具功效，並保護邊坡崩塌，在大雨來臨時更具安全性。



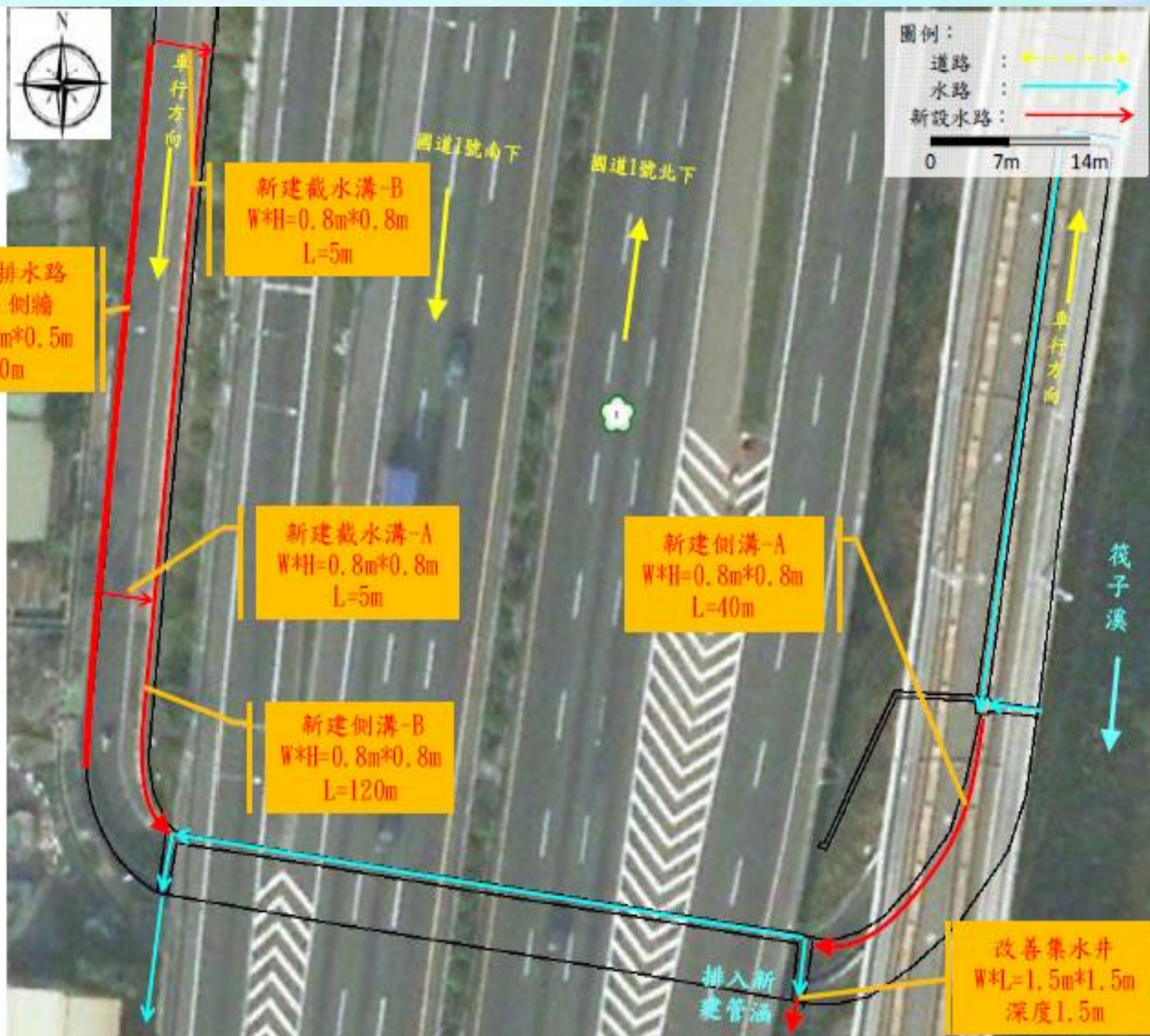


原由說明

筏子溪每逢大雨即水位高漲，導致劉厝排水無法順利匯入，亦影響該排水兩岸排水排入，雨量若持續增加，甚至可能導致漫淹問題。

改善效益

短期透過應急工程（防洪牆）及非工程方法（移至避難場所），降低淹水造成之危害。後續則配合高鐵門戶專區開發時，將辦理都市計畫變更，未來長期目標為60M計畫道路分洪箱涵。



原由說明

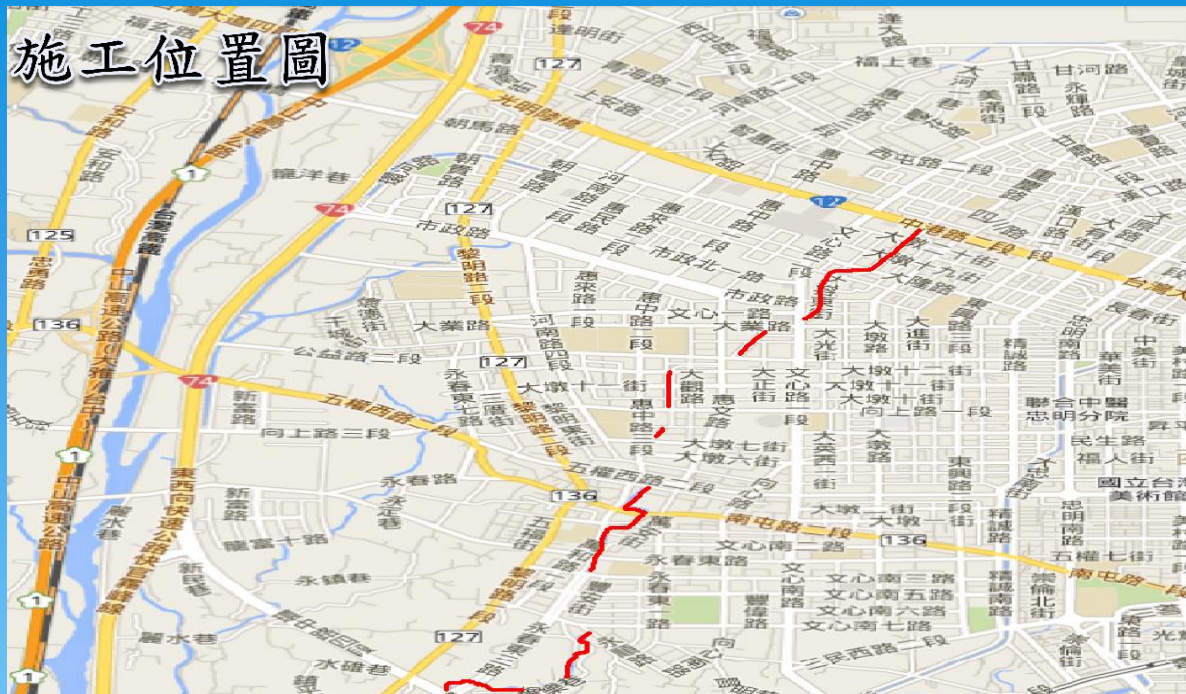
南屯交流道南側機慢車道排水溝進水口阻塞，部分截水溝淤積嚴重，致使排洪功能降低；機慢車道排水出口僅依靠車行箱涵西側直徑0.6m之管涵排出，而其下游多處轉折，易受雜物阻塞影響通洪。

改善效益

透過排水溝清淤、排水系統銜接改善，以及新設排水出口等方式，以改善因排水系統不良致逕流量宣洩不及致淹問題。

河川區域排水103年度清淤及維護計畫

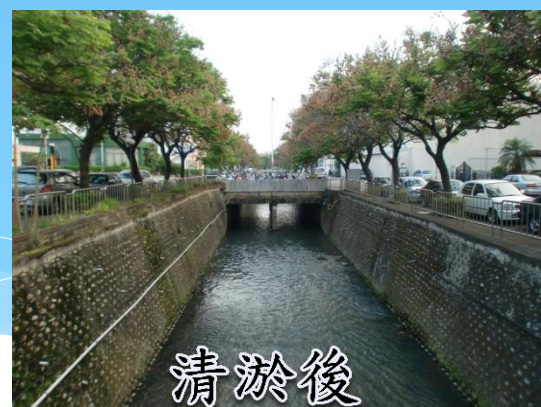
施工位置圖



清淤前



清淤中



清淤後

區里別

南屯區

工程名稱

南屯溪

完成日期

103年4月27日

工程內容

河床整理W=13m L=5690m

工程經費

397仟元

工程效益

保護兩側居民範圍達90,000m²

河川區域排水103年度清淤及維護計畫



清淤前



清淤中



清淤後

區里別

南屯區

工程名稱

南屯溪

完成日期

103年4月27日

工程內容

河床整理W=13m L=4100m

工程經費

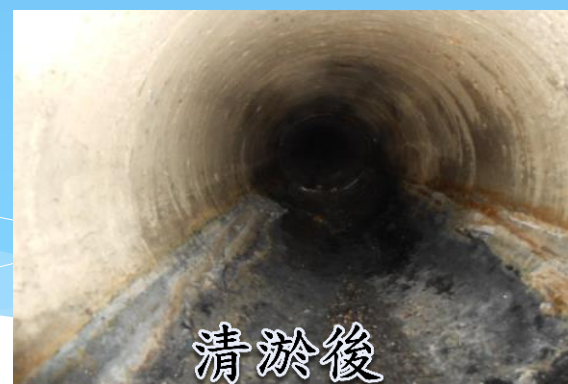
231仟元

工程效益

保護兩側居民及農田範圍達53,300m²

雨水下水道103年度清淤及維護計畫

施工位置圖



區里別

南屯區

工程名稱

黎明社區干城街(懷德街至干城街194巷口)、干城街145巷3號旁至黎明溝

完成日期

103年2月17日

工程內容

雨水下水道清理 L=440m

工程經費

234仟元

工程效益

解決當地排水問題

雨水下水道103年度清淤及維護計畫

施工位置圖



區里別

南屯區

工程名稱

龍潭里環中路三段與龍洋巷口倒虹吸管清理工程

完成日期

103年3月7日

工程內容

倒虹吸管清理 (D=1.5m、L=18m)

工程經費

133仟元

工程效益

解決當地排水問題