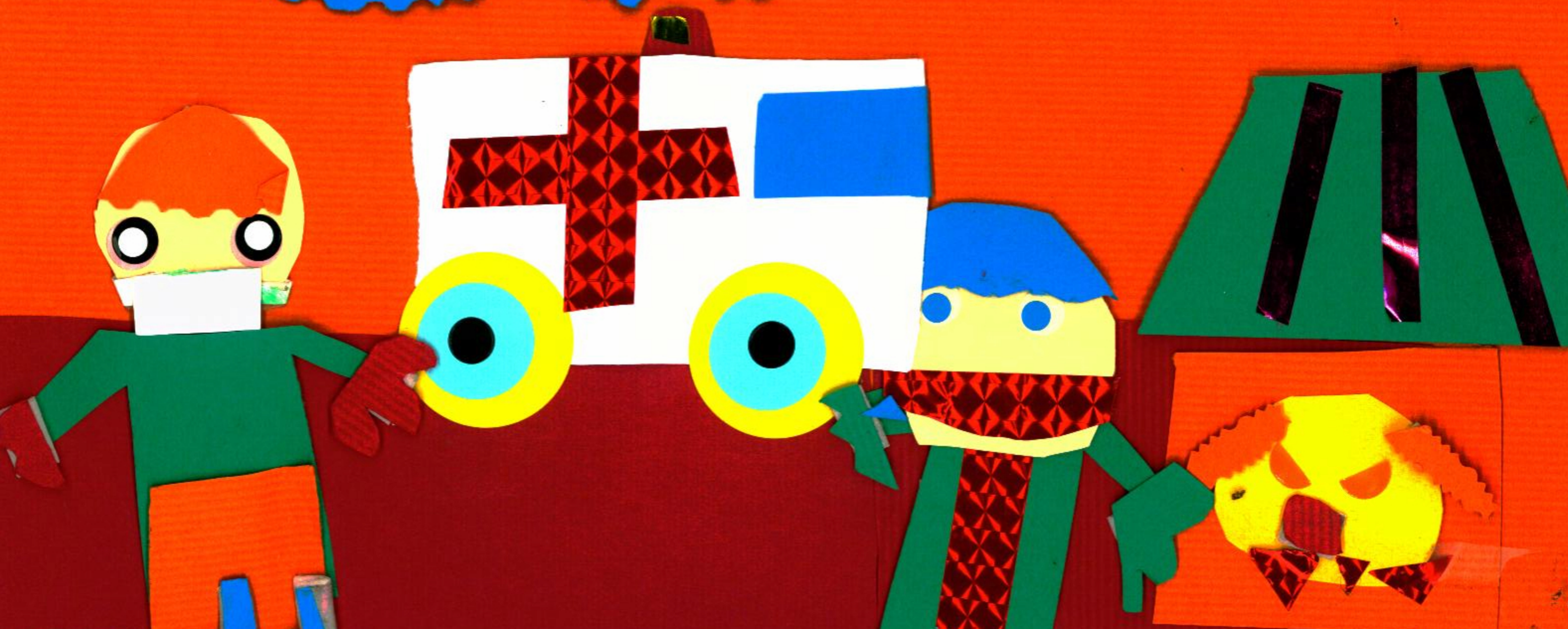


預防狂犬病

圖/文：湯恩慈



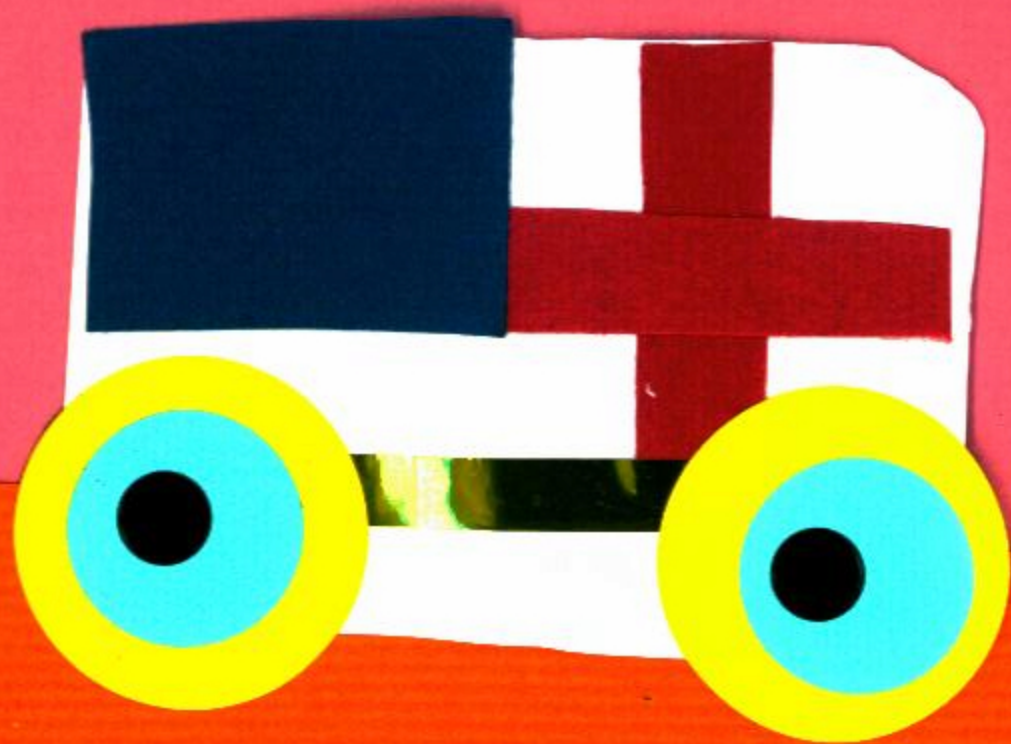
預防狂犬病

圖/文：湯恩慈



預防狂犬病

圖/文：湯恩慈

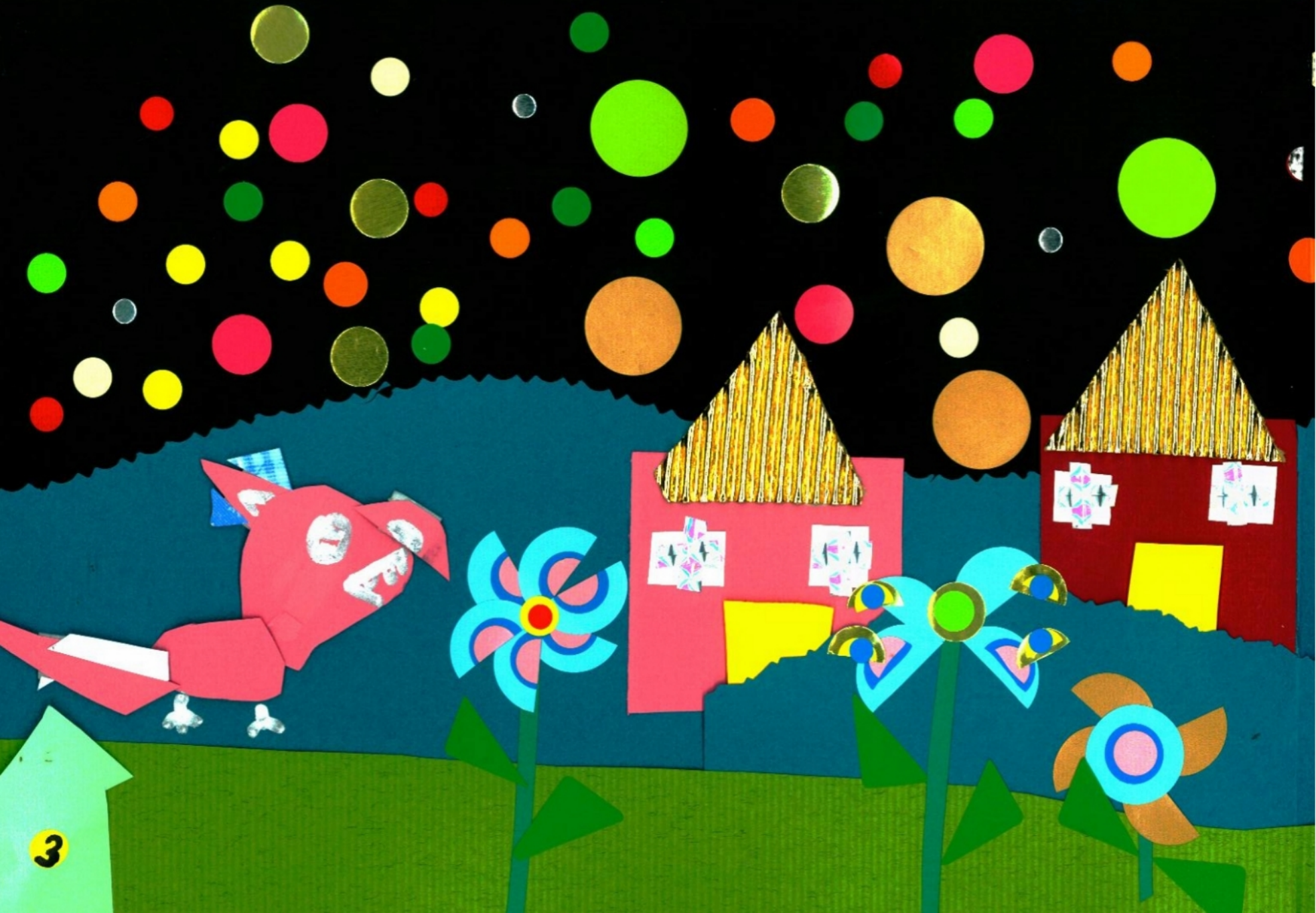




抓咬傷的動物儘可能留置觀察10天
或可聯繫動物防疫單位協助動物檢驗事宜，
但傷者就醫時，不需將該咬人動物帶到就診的醫院，
避免影響醫院診療病人作業。







狂犬病的傳染途徑：

已感染狂犬病的動物咬到人，
病毒藉由唾液進入傷口，
破壞中樞神經系統。

人感染後的潛伏期：

通常是 1~3 個月，
也可能是一週~數年。

鼠、蟻、錢鼠等
感染動物咬傷



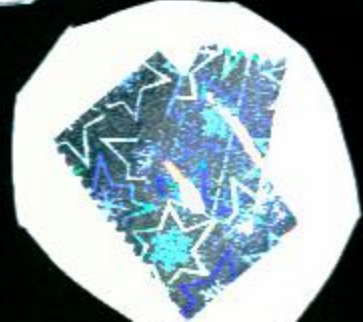
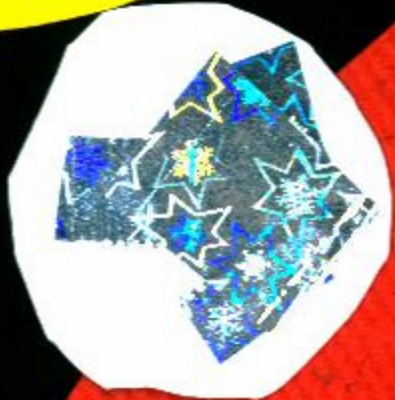
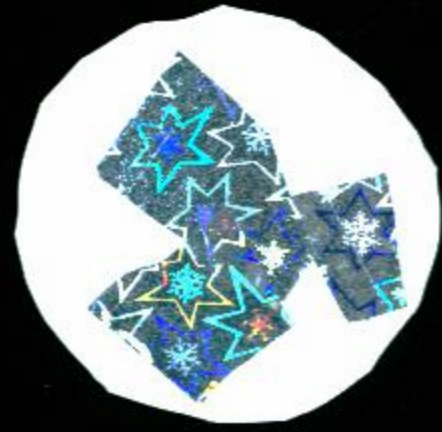
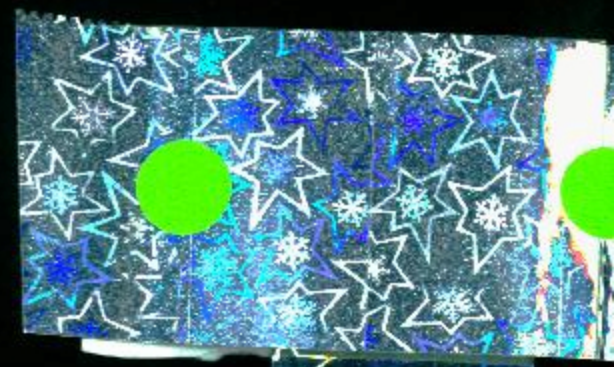


在國內被動物抓咬傷，如何接種人用狂犬病疫苗？

暴露動物類別	接種建議	備註
野生哺乳類動物 (含錢鼠)	立即就醫 並接種疫苗	若經檢驗陰性， 可停止接種疫苗
流浪犬貓	立即就醫 並接種疫苗	若流浪犬貓觀察十日無症狀， 可停止接種疫苗
家犬貓	暫不給予疫苗	若家犬貓觀察十日內出現疑似狂犬病症狀， 並經動檢機關高度懷疑，則給予疫苗。



5-16



被寵物或其他動物抓咬傷後，
首先被咬傷者傷口立即使用肥皂和水或以大量清水清洗和沖洗15分鐘，
再以優碘或70%酒精消毒
(建議先以70%酒精消毒傷口周圍，再以優碘消毒傷口)，
並立即就醫治療。

