

中華民國103年



台中市西區 統計年報

STATISTICAL YEARBOOK OF WEST DISTRICT

2014



臺中市西區區公所會計室編印

中華民國104年6月出版

凡 例

- 一、臺中縣、市於民國 99 年 12 月 25 日合併改制為直轄市，本刊 100 年後所列數據係為大臺中市資料，99 年以前數據為統計至 99 年 12 月 31 日止之原臺中縣、市資料合併計算，部分無法併計者則採分別陳列方式。
- 二、本刊所列數字旨在報導本區 103 年主要施政概況及其成果之紀錄，以供施政參考，其涉及國防機密與個別隱私者均未列出。
- 三、本刊所列資料係取自本所各課室暨本區內各機關編報之公務統計報表及臺中市統計年報之資料，加以整理彙編。
- 四、本刊所列數字以 103 年資料為主，但為明瞭歷年施政情形，亦將近年各項資料予以刊載，以利比較。
- 五、本期資料計分土地、人口、行政組織、農林漁牧、工商經濟、財政收支、教育文化、醫療保健、社會福利、政府服務等 10 類，各類分別擇重要項目予以提要分析，以供參閱。
- 六、本刊各表所列金額均為新臺幣，度量衡單位一律採用公制，其中資料原非公制者，均經換算為公制以資劃一俾便比較。表內數字或因尾數四捨五入，故部分總數與細數之間，或有未能吻合情事，計算時仍以原始數據計算。
- 七、本刊各表內所用符號代表意義如下：

「—」：經統計，但無數據	「--」：有數值，但該數值無意義
「…」：數據不明或尚未公佈產出	「0」：有數值但數值不及半單位
「Ⓘ」：修正數	「Ⓟ」：初步統計數
「Ⓛ」：預測數	「Ⓢ」：估計數
- 八、本刊各表內所列「年」係指全年，「年底」係指該年 12 月底，「年度」係指會計年度或其他行政上之措施而特定之年限，「學年度」係指教育年度，即當年 8 月 1 日起至次年 7 月 31 日止，為沿用成例，以每一學年第一學期期初資料代表該一學年度。
- 九、本刊荷蒙本區各單位協助始克編成，謹致謝忱，至於編排校印而產生疏漏之處在所難免，敬請指正。

目 錄

頁次

提要分析	1-13
壹、土地	
1—1、已登記土地面積	14-21
1—2、土地徵收面積	22-23
1—3、實施三七五減租成果	24-25
貳、人口	
2—1、現住戶數及性比例	26-29
2—2、戶籍動態登記	30-37
2—3、現住人口之年齡分配	38-53
2—4、現住人口之教育程度—按年齡別分	54-61
2—5、現住人口之婚姻狀況—按年齡別分	62-63
2—6、現住人口之婚姻狀況—按里別分	64-65
2—7、現住原住民戶口數	66-69
參、行政組織	
3—1、本所行政組織	70
3—2、區公所員工總人數	71
肆、農、林、漁、牧	
4—1、農耕土地面積	72-73
4—2、稻米收穫面積及生產量	74-77
4—3、農產收穫面積及生產量	78-89
4—4、現有牲畜數	90
4—5、牲畜屠宰頭數	91
4—6、現有家禽數量	92
4—7、乳母牛頭數及產乳量價值	93

Contents

	Page
Summary of Analysis.....	1-13
I、Land	
1-1 Classification of Registered Land.....	14-21
1-2 Area of Land Purchased by Government.....	22-23
1-3 Achievements of the Arable Land Rental Reduction to 37.5%.....	24-25
II、Population	
2-1 Number of Households & Sex Ratio.....	26-29
2-2 Immigrants and Emigrants.....	30-37
2-3 Population by Age.....	38-53
2-4 Population by Educational Attainment—By Age.....	54-61
2-5 The Marital Status of the Population—By Age.....	62-63
2-6 The Marital Status of the Population—By Village.....	64-65
2-7 Number of Households of the Aborigines.....	66-69
III、Administrative Organization	
3-1 West District Office Administrative Organization.....	70
3-2 Total Personnel of West District Office.....	71
IV、Agriculture, Forestry, Fishery And Husbandry	
4-1 Area of Cultivated Land.....	72-73
4-2 Harvested Area of Paddy Field and Rice Production.....	74-77
4-3 Area and Production of Crop Products	78-89
4-4 Number of Livestock at the Year End.....	90
4-5 Number of Livestock Slaughtered.....	91
4-6 Number of Farms at the Year End.....	92
4-7 Number of Dairy Cattle ; Quantity & Value of Milk.....	93

伍、工商經濟

5—1、工廠登記現有家數·····	94-97
5—2、自來水普及率·····	98-99

陸、財政收支

6—1、歲入來源別預決算·····	100
6—2、歲出預決算·····	101

柒、教育文化

7—1、所轄國民中學概況·····	102-103
7—2、所轄國民小學概況·····	104-107

捌、醫療保健

8—1、醫療機構及其他醫事機構執業醫事人員數·····	108-109
8—2、醫院診所病床數·····	110-113
8—3、藥商家數·····	114-115

玖、社會福利

9—1、低收入戶戶數及人數·····	116-117
9—2、身心障礙者人數·····	118-123

拾、政府服務

10—1、辦理調解業務—方式別·····	124-125
10—2、辦理調解業務—案件別·····	126-129
10—3、調解委員會組織概況·····	130-133

	Page
V、Industry & Commerce	
5-1 Number of Factories Existing Registered.....	94-97
5-2 Water Supply Rate of Population Served.....	98-99
VI、Finance	
6-1 Budget and Settled Account of Revenues by Sources.....	100
6-2 Budgets and Settled Account of Expenditures.....	101
VII、Education	
7-1 The Condition of Junior High School in West District.....	102-103
7-2 The Condition of Elementary School in West District.....	104-107
VIII、Public Health	
8-1 Number of Registered Medical Personnel in Hospitals, Clinics and Other Medical Care Institutions.....	108-109
8-2 Number of Beds in Hospitals and Clinics.....	110-113
8-3 Number of Pharmaceutical Firms.....	114-115
IX、Social Welfare	
9-1 Households and Persons of Low Income Families.....	116-117
9-2 The Disabled Population.....	118-123
X、Government Services	
10-1 Mediations Conducted—by Mediation Type.....	124-125
10-2 Mediations Conducted—by Case Type.....	126-129
10-3 Mediation Committee Organizational Profile.....	130-133

提要分析

壹、土地

一、概序

本區清末隸臺灣縣藍興堡及揀東下堡轄域，日據時期（光復前）本區屬臺中州臺中市及大屯郡南屯庄管轄。臺灣光復後，中華民國政府於民國三十四年將原臺中州下臺中市的末廣町、旭町、村上町、利國町、幸町、明治町、千歲町、壽町、川端町、後壠子、土庫、麻園頭、公館合併成立「西區」，改隸臺中市。

本區區內皆為平原，與中區市中心咫尺為鄰，交通便捷，故農地面積大幅減少，成為以文教為主，工商次之的地區。近年來，由於市政各項文化建設次第在西區完成，且轄內機關、學校、文化設施比比皆是，使西區贏得臺中市「文教區」之美稱。區內環境清雅，文風興盛，誠為臺中市首善之區。

在臺灣大道二側到現在五期重劃區的文心路，也就是忠明里、公正里一帶，原來是寸草不生的地方，農民只得種麻為生，一片片的麻園相連成林，因此稱為麻園頭仔。

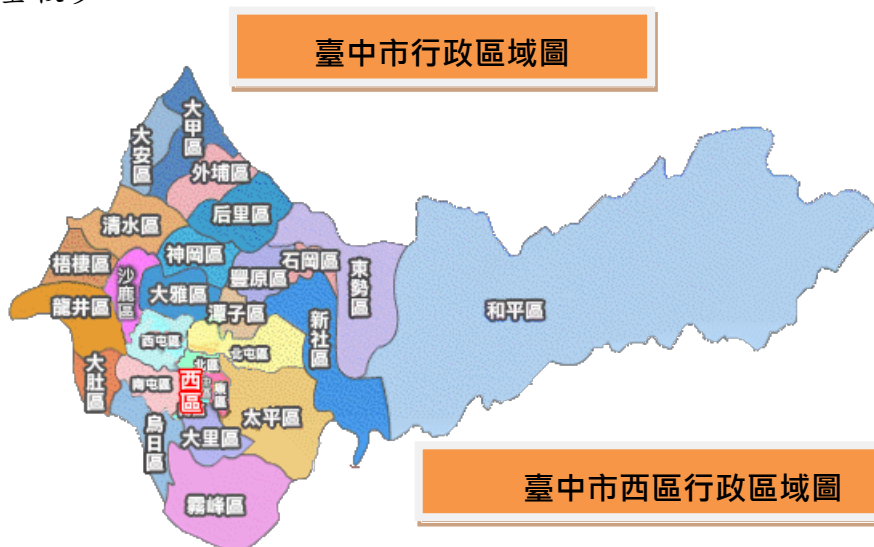


1937年，在現在西區模範街附近，興建了大批日本和式住宅，供給在臺中的中堅階級居住，因而形成一個充滿日本風味的社區稱為「大和村」。現在已經大多數改建為模範國宅和餐廳，目前只剩下一些零落的日式建築，點綴其間。



二、位置與地理環境

本區位於臺中市街區之西，北緊臨北區，南接南區，西與西屯、南屯區毗連，東鄰中、北區。地屬臺中盆地，地勢自東北向西南傾斜，區內皆平原，境內有綠川、柳川、梅川、麻園頭溪等河流貫穿，沿溪垂楊綠柳，迎風搖曳景色怡人。氣候溫和，秋冬東北季風較強、春夏季雨量較多。



資料來源：臺中市政府。

三、面積

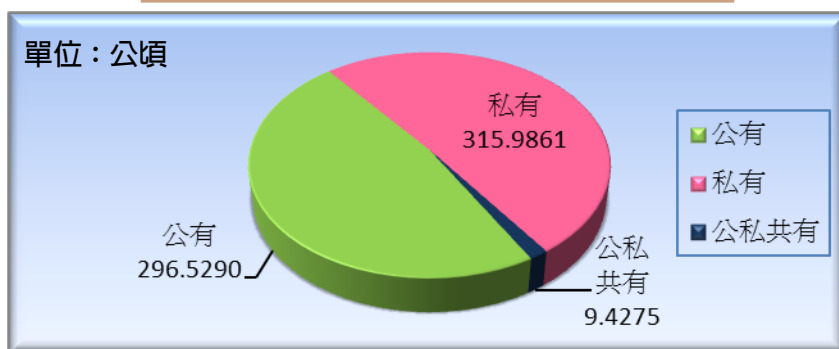
本區總面積 5.7042 平方公里，民國 91 年 2 月進行里行政區域調整，分為 25 里、606 鄰，99 年 12 月 25 日臺中縣市合併升格為臺中直轄市，本區編為 25 里、628 鄰。至 103 年底本區仍維持為 25 里、628 鄰。

資料來源：中山地政事務所。

四、土地利用與分配

(一) 已登記土地：103 年底本區公私有已登記土地利用情形，根據地政單位登記資料顯示：公私有已登記土地面積為 621.9426 公頃，較上年底減少 0.1180 公頃，或減少 0.02%；其中公有已登記土地面積 296.5290 公頃，私有已登記土地面積 315.9861 公頃，公私共有已登記土地面積 9.4275 公頃。本區 103 年底已登記土地面積全部屬都市土地。

民國 103 年底已登記土地面積



資料來源：中山地政事務所。

(二) 實施三七五減租成果：至 103 年底佃農戶數為 1 戶，地主戶數 18 戶，租約件數 1 件，土地筆數 2 筆，訂約面積 0.0096 公頃。

近年底實施三七五減租成果



資料來源：中山地政事務所。

貳、人口

一、人口分布

根據戶籍登記資料顯示(按我國戶口統計採事件發生登記制度)，本區 103 年底人口為 115,731 人，較 102 年底減少 666 人或減少 0.57%。

根據統計民國 103 年全年遷入本區人口數為 7,805 人，而自本區遷出人口數為 8,723 人。

戶數方面：民國 103 年底全區總戶數為 44,725 戶，較 102 年底增加 190 戶，或增加 0.43%；戶量(每戶平均人口數)為 2.59 人，較 102 年底戶量減少 0.03 人，或減少 0.99%。

就各里人口分布情形觀之，民國 103 年底以吉龍里 7,787 人占全區人口 6.73% 最多；公正里 7,458 人，占全區人口 6.44% 居次；忠誠里 6,751 人，占全區人口 5.83% 居第三位；而廣民里 2,128 人最少，僅占 1.84%。

二、年齡結構

本區民國 103 年底人口年齡結構情形：0~14 歲 17,564 人，占本區總人口數 15.18%；15~29 歲 22,700 人，占本區總人口數 19.61%；30~44 歲 27,424 人，占本區總人口數 23.70%；45~59 歲 27,180 人，占本區總人口數 23.49%；60~74 歲 15,178 人，占本區總人口數 13.11%；75~89 歲 5,232 人，占本區總人口數 4.52%；90 歲以上 453 人，占本區總人口數 0.39%。

民國 103 年底現住人口之年齡



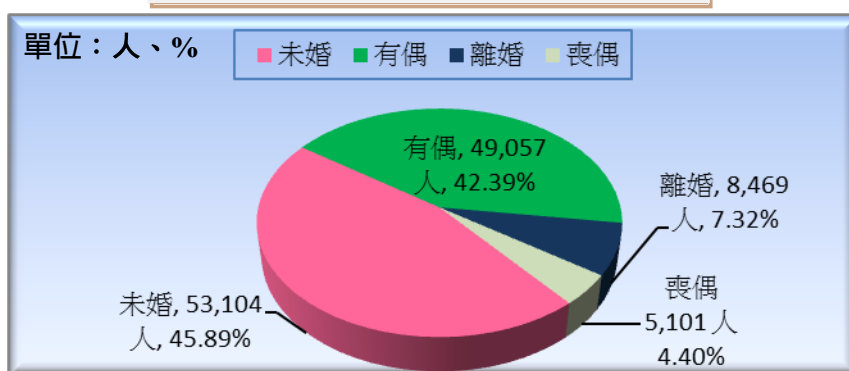
資料來源：西區戶政事務所。

三、婚姻狀況

本區民國103年底現住人口婚姻：未婚53,104人，占總人口45.89%；有偶49,057人，占42.39%；離婚8,469人，占7.32%；喪偶5,101人，占4.40%。

本區民國103年結婚對數為752對，離婚對數為251對，結婚率為6.48‰，離婚率為2.16‰。

民國 103 年底現住人口之婚姻狀況

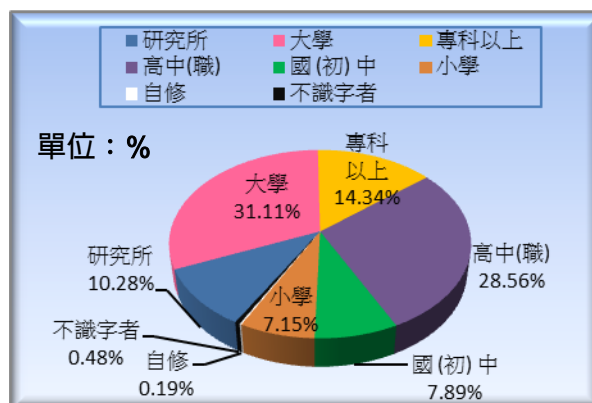


資料來源：西區戶政事務所。

四、教育概況

我國教育極為普及，自民國57年實施九年國民義務教育後，人口素質急速提升。從本區戶籍登記之教育程度資料顯示，滿15足歲以上者，103年底共有98,167人，占全區人口84.82%，較102年底滿15足歲以上者增加44人或增加0.04%，其中研究所者10,090人，占本區15歲以上人口數10.28%，大學者30,543人占31.11%，專科者(不含五專前3年)14,075人占14.34%，高中職者28,034人占28.56%，國中初職者7,745人占7.89%，小學者7,019人占7.15%，自修者186人占0.19%，不識字者475人占0.48%，其中不識字者逐年遞減，教育普及確實使國民識字率提升。

民國 103 年底 15 歲以上現住人口教育程度



資料來源：西區戶政事務所。

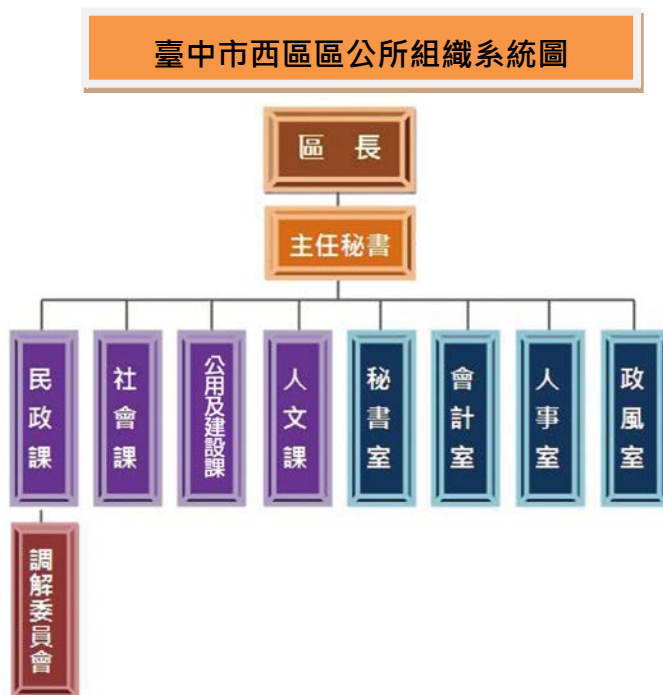
參、行政組織

一、行政組織

臺中市西區區公所隸屬臺中市所轄，置區長1人，承市長之命，兼受臺中市政府民政局長之指導監督，綜理區政並指揮所屬員工。

本所置主任秘書1人，佐理區務。

本所另設民政課、社會課、公用及建設課、人文課、秘書室、會計室、人事室、政風室等8個課室。



資料來源：本所人事室。

二、編制員額

本所103年度正式職員預算員額55人；103年底員工總人數67人，其中包括正式職員52人，約僱人員3人，工友2人，臨時人員10人。

肆、農、林、漁、牧

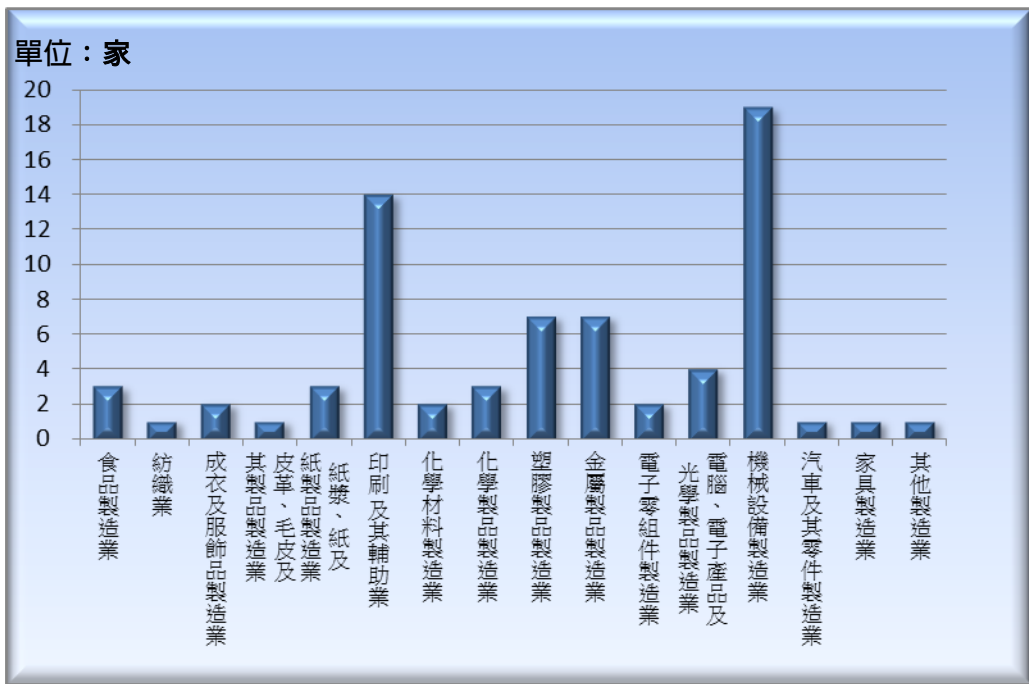
本區98年起已無耕地面積。

伍、工商經濟

一、工廠登記現有家數

民國103年底本區工廠登記家數為71家，較上年底減少3家，或減少4.05%；其中以機械設備製造業有19家，占26.76%為首位，印刷及其輔助業14家次之，占19.72%。

民國 103 年底工廠登記家數



資料來源：臺中市政府經濟發展局。

二、自來水普及率

民國103年底本區實際供水人口數115,731人，較上年底減少666人，或減少0.57%。民國103年底供水普及率99.94%，與上年底相同。

陸、財政收支

預算為財政收支之依據，亦為施政計畫的數字方案，決算為財政收支之結果，及為施政結果之表徵。

本區預算各項統一費用均遵照市府標準計列，本年度仍秉持便民服務之精神辦理各項自治工作，加強財務管理，隨時防止浪費擷節開支，以提高施政績效，並謀求地方建設永續發展為優先，提高居民生活水準。

一、本區歲入歲出預算

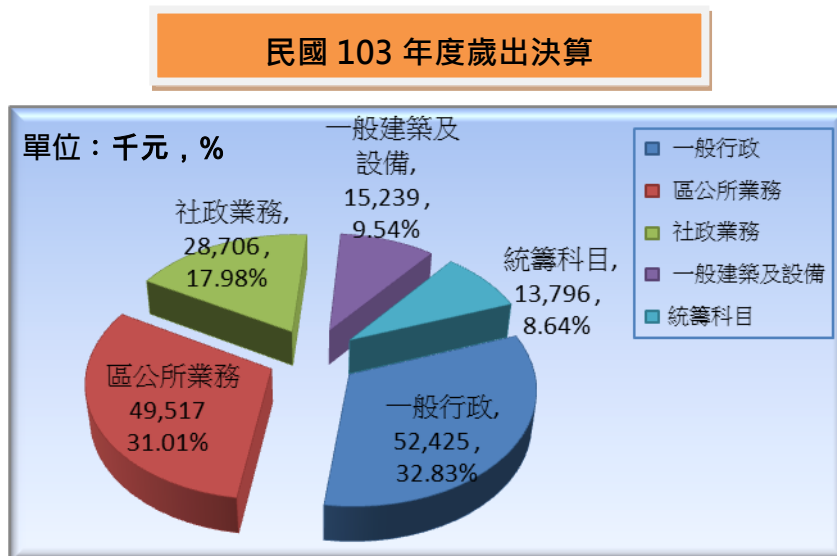
民國103年度歲入預算數為9,486千元。歲出預算數171,758千元。

二、本區歲入決算

民國103年度歲入決算總額為10,214千元。就歲入來源別：補助收入7,549千元，占73.90%為首位，規費收入2,059千元，占20.16%居次。

三、本區歲出決算

民國103年度歲出決算總額為159,683千元，其中以一般行政支出52,425千元，占32.83%為最多，區公所業務支出49,517千元，占31.01%居次。



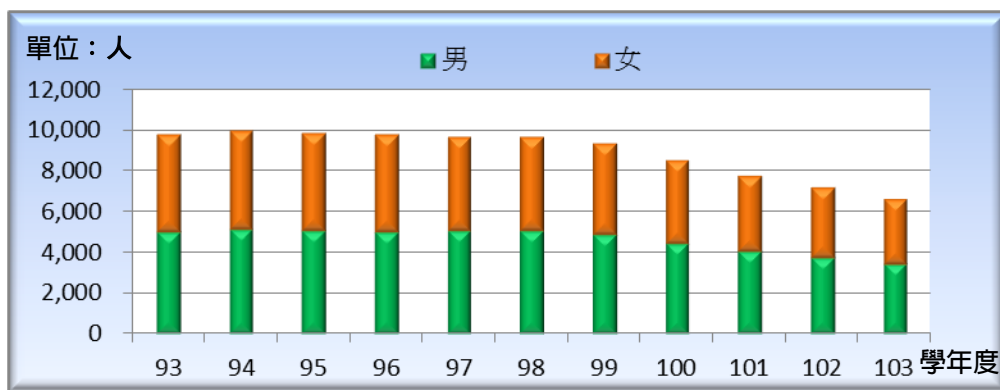
資料來源：本所會計室。

柒、教育文化

教育工作屬於長期性投資事業，國家建設及發展所需之各項人力，均有賴教育部門之培養。

103學年度本區所轄境內國民中學3所，班級數226班，較上學年度減少14班，或減少5.83%；學生數6,643人，較上學年度減少589人，或減少8.14%。學生數中男生占51.84%，女生占48.16%。

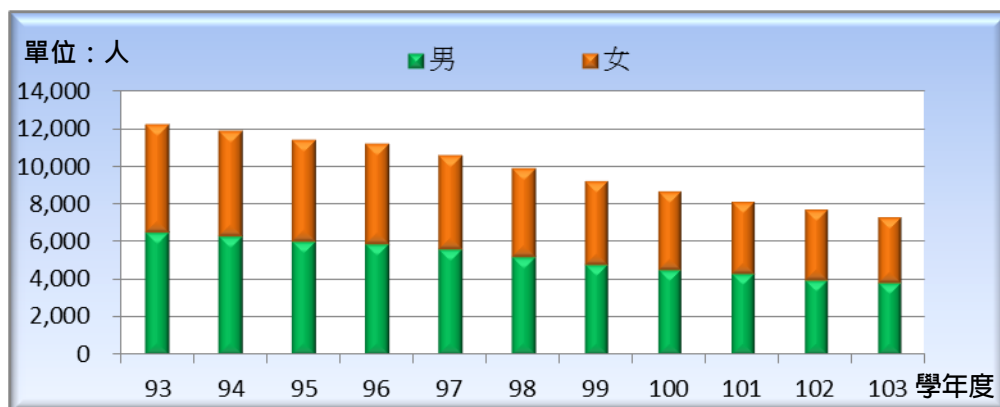
近學年度國中學生數



資料來源：教育部統計處。

103學年度本區所轄境內國民小學6所，班級數279班，較上學年度減少11班，或減少3.79%；學生數7,387人，較上學年度減少350人，或減少4.52%。學生數中男生占51.97%，女生占48.03%。

近學年度國小學生數



資料來源：教育部統計處。

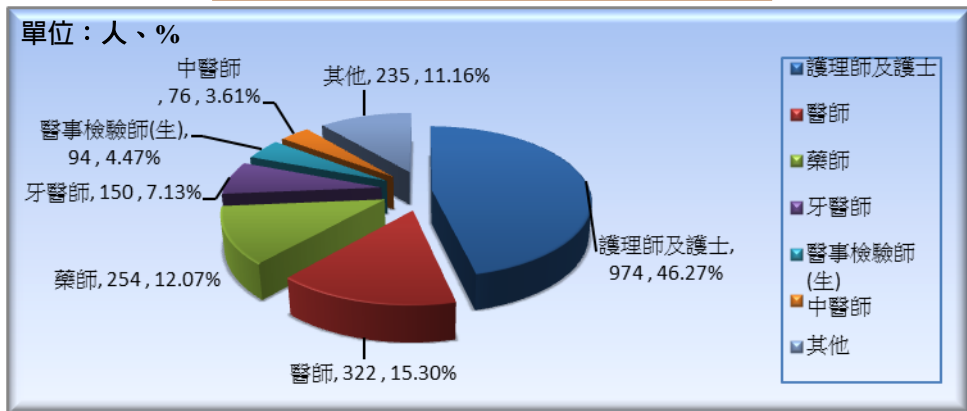
捌、醫療保健

本區擁有各類醫療院所，以因應本區民眾就醫所需。

一、醫事人員

本區102年底醫事人員執業人數共有2105人，包括護理師及護士974人占46.27%，醫師322人占15.30%，藥師254人占12.07%，牙醫師150人占7.13%，醫事檢驗師(生)94人占4.47%，中醫師76人占3.61%，物理治療師(生)47人占2.23%，醫事放射師(士)45人占2.14%，藥劑生44人占2.09%，職能治療師(生)26人占1.23%，諮商心理師23人占1.09%，營養師18人占0.86%，臨床心理師11人占0.52%，語言治療師8人占0.38%，呼吸治療師5人占0.24%，聽力師5人占0.24%，牙體技術師(生)2人占0.09%，鑲牙生1人占0.05%。

民國 102 年底醫事人員概況



資料來源：行政院衛生福利部。

二、醫院診所病床數

民國102年底本區醫療院所病床數1,346床，以一般病床828床占61.51%最多，特殊病床184床占13.67%及診所病床334床占24.81%。

三、藥商家數

民國103年底本區藥商家數計642家，較上年底增加3家，或增加0.47%，其中以醫療器材商437家占68.07%最多，中藥商88家占13.71%居次。

玖、社會福利

一、低收入戶

本區民國103年底低收入戶計654戶，占全區總戶數1.46%，共1,526人占全區總人口數的1.32%，包括第1類11戶12人，第2類164戶289人，第3類479戶1,225人。

近年底低收入戶概況

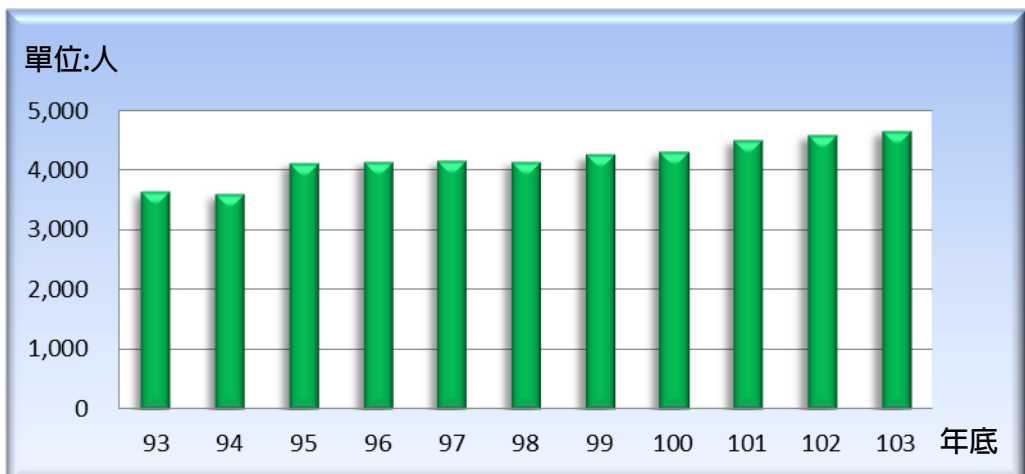


資料來源：臺中市政府社會局。

二、身心障礙人口數

本區103年底歷年領有舊制身心障礙手冊者共有3,160人，領有新制身心障礙證明者共有1,505人，合計身心障礙人口數共有4,665人，占全區總人口數4.03%。

近年底身心障礙者人口數



資料來源：臺中市政府社會局。

拾、政府服務

調解業務

本區設有調解委員會，103年底調解委員人數13人，調解服務項目有：

- (一)民事事件：債權債務之清償、房地產買賣、租賃、占用、婚姻、收養、繼承、公害賠償、商事買賣、其他有關民事事件。
- (二)刑事事件：妨害風化、婚姻家庭、妨害自由名譽、信用及秘密、傷害、毀棄、親屬間財產犯罪、交通事故及其他告訴乃論之刑事事件。

一、調解事件

103年1月至12月全年接洽人民申請調解事件計1,458件，較上年增加79件，或增加5.73%，其中成立件數1,377件占94.44%，不成立件數81件占5.56%。

本年調解事件民事事件273件，調解成立案件251件，不成立22件，成立件數比率91.94%。刑事調解事件1,185件，調解成立案件1,126件，不成立59件，成立件數比率95.02%。



資料來源：本所民政課。

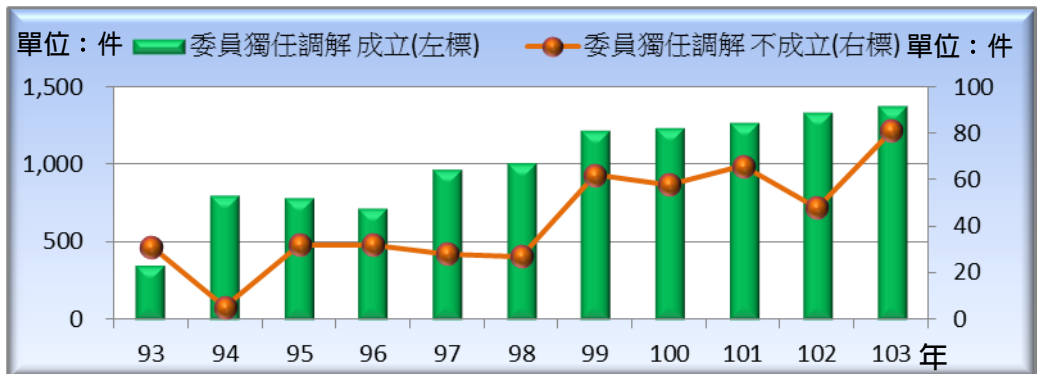
二、調解方式

調解委員會調解時，應有調解委員3人以上出席。但經兩造當事人之同意，得由調解委員1人逕行調解。

民國103年調解事件無由委員集體開會調解，均為委員獨任調解。

民國103年調解事件由委員獨任調解者1,458件，調解成立1,377件，成立比率為94.44%。

近年調委員獨任調解概況



資料來源：本所民政課。

三、調解委員組織概況

民國103年底本區調解委員會調解委員有13人，就其組成可按以下分析：

- (一)按性別分：男性9人占69.23%，女性4人占30.77%；男性委員高於女性委員。
- (二)按年齡別分：未滿40歲者1人，占7.69%；40-50歲未滿者2人占15.38%；50-60歲未滿者7人占53.85%為最多；60歲以上者3人占23.08%。
- (三)按教育程度別分：大專以上者9人，占69.23%最多；高中(職)者4人占30.77%。
- (四)按委員行業別分：商業者1人，占7.69%；服務業及其他者12人，占92.31%最多。
- (五)按委員服務公職別分：未曾服務公職者13人占100%。
- (六)按委員年資別分：未滿4年者5人占38.46%；8-未滿16年者7人占53.85%；16年以上者1人占7.69%。

表 1-1 已登記土地面積

單位:公頃

年底別	公私有別	總計	非都市土地		
			合計	甲種建築用地	乙種建築用地
End of Year	Owned By	Grand Total	Total	Type A Construction Land	Type B Construction Land
民國93年底	合計 Total	622.7319	—	—	—
End of 2004	公有 Public	288.3912	—	—	—
	私有 Private	324.5403	—	—	—
	公私共有 Both	9.8004	—	—	—
民國94年底	合計 Total	622.7690	—	—	—
End of 2005	公有 Public	288.1373	—	—	—
	私有 Private	324.5286	—	—	—
	公私共有 Both	10.1031	—	—	—
民國95年底	合計 Total	622.8065	—	—	—
End of 2006	公有 Public	290.6238	—	—	—
	私有 Private	322.0185	—	—	—
	公私共有 Both	10.1642	—	—	—
民國96年底	合計 Total	622.1624	—	—	—
End of 2007	公有 Public	291.6157	—	—	—
	私有 Private	319.8323	—	—	—
	公私共有 Both	10.7145	—	—	—
民國97年底	合計 Total	622.1472	—	—	—
End of 2008	公有 Public	292.1310	—	—	—
	私有 Private	319.3746	—	—	—
	公私共有 Both	10.6417	—	—	—

資料來源：中山地政事務所。

Table 1-1 Classification of Registered Land

Unit:Hectare

Non-Urban Land						
丙種建築用地	丁種建築用地	農牧用地	林業用地	養殖用地	鹽業用地	礦業用地
Type C Construction Land	Type D Construction Land	Farming and Pasturable Land	Forestry Land	Land for Fish Culture	Land for Salt Industry	Land for Mine Industry
—	—	—	—	—	—	—
—	—	—	—	—	—	—
—	—	—	—	—	—	—
—	—	—	—	—	—	—
—	—	—	—	—	—	—
—	—	—	—	—	—	—
—	—	—	—	—	—	—
—	—	—	—	—	—	—
—	—	—	—	—	—	—
—	—	—	—	—	—	—
—	—	—	—	—	—	—
—	—	—	—	—	—	—
—	—	—	—	—	—	—
—	—	—	—	—	—	—
—	—	—	—	—	—	—
—	—	—	—	—	—	—
—	—	—	—	—	—	—
—	—	—	—	—	—	—
—	—	—	—	—	—	—
—	—	—	—	—	—	—
—	—	—	—	—	—	—

Source : Zhongshan Land Office.

表 1-1 已登記土地面積（續一）

單位:公頃

年底別	公私有別	非都市土地			
		窯業用地	交通用地	水利用地	遊憩用地
End of Year	Owned By	Land for Kiln Industry	Communication and Transportation Land	Land for Irrigation & Drainage	Land for Recreational use
民國93年底	合計 Total	—	—	—	—
End of 2004	公有 Public	—	—	—	—
	私有 Private	—	—	—	—
	公私共有 Both	—	—	—	—
民國94年底	合計 Total	—	—	—	—
End of 2005	公有 Public	—	—	—	—
	私有 Private	—	—	—	—
	公私共有 Both	—	—	—	—
民國95年底	合計 Total	—	—	—	—
End of 2006	公有 Public	—	—	—	—
	私有 Private	—	—	—	—
	公私共有 Both	—	—	—	—
民國96年底	合計 Total	—	—	—	—
End of 2007	公有 Public	—	—	—	—
	私有 Private	—	—	—	—
	公私共有 Both	—	—	—	—
民國97年底	合計 Total	—	—	—	—
End of 2008	公有 Public	—	—	—	—
	私有 Private	—	—	—	—
	公私共有 Both	—	—	—	—

資料來源：中山地政事務所。

Table 1-1 Classification of Registered Land (Cont.1)

Non-Urban Land							Unit:Hectare
古蹟保存用地	生態保護用地	國土保安用地	墳墓用地	特定目的事業用地	暫未編定用地	其他	都市土地
Land for Historical Preservation	Land for Ecological Conservation	Land for Protection & Conservation	Cemetery Land	Land for Sepcial Enterprise	Not-Specified	Others	Urban Land
—	—	—	—	—	—	—	622.7319
—	—	—	—	—	—	—	288.3912
—	—	—	—	—	—	—	324.5403
—	—	—	—	—	—	—	9.8004
—	—	—	—	—	—	—	622.7690
—	—	—	—	—	—	—	288.1373
—	—	—	—	—	—	—	324.5286
—	—	—	—	—	—	—	10.1031
—	—	—	—	—	—	—	622.8065
—	—	—	—	—	—	—	290.6238
—	—	—	—	—	—	—	322.0185
—	—	—	—	—	—	—	10.1642
—	—	—	—	—	—	—	622.1624
—	—	—	—	—	—	—	291.6157
—	—	—	—	—	—	—	319.8323
—	—	—	—	—	—	—	10.7145
—	—	—	—	—	—	—	622.1472
—	—	—	—	—	—	—	292.1310
—	—	—	—	—	—	—	319.3746
—	—	—	—	—	—	—	10.6417

Source : Zhongshan Land Office.

表 1-1 已登記土地面積（續二）

單位:公頃

年底別	公私有別	總計	非都市土地		
			合計	甲種建築用地	乙種建築用地
End of Year	Owned By	Grand Total	Total	Type A Construction Land	Type B Construction Land
民國98年底	合計 Total	622.5372	—	—	—
End of 2009	公有 Public	292.9770	—	—	—
	私有 Private	319.1434	—	—	—
	公私共有 Both	10.4168	—	—	—
民國99年底	合計 Total	622.5255	—	—	—
End of 2010	公有 Public	293.1928	—	—	—
	私有 Private	318.9555	—	—	—
	公私共有 Both	10.3772	—	—	—
民國100年底	合計 Total	622.5221	—	—	—
End of 2011	公有 Public	293.8784	—	—	—
	私有 Private	318.6068	—	—	—
	公私共有 Both	10.0369	—	—	—
民國101年底	合計 Total	622.1431	—	—	—
End of 2012	公有 Public	294.9433	—	—	—
	私有 Private	317.0526	—	—	—
	公私共有 Both	10.1471	—	—	—
民國102年底	合計 Total	622.0606	—	—	—
End of 2013	公有 Public	295.8998	—	—	—
	私有 Private	316.4468	—	—	—
	公私共有 Both	9.7139	—	—	—
民國103年底	合計 Total	621.9426	—	—	—
End of 2014	公有 Public	296.5290	—	—	—
	私有 Private	315.9861	—	—	—
	公私共有 Both	9.4275	—	—	—

資料來源：中山地政事務所。

Table 1-1 Classification of Registered Land (Cont.2)

Unit:Hectare

Non-Urban Land						
丙種建築用地	丁種建築用地	農牧用地	林業用地	養殖用地	鹽業用地	礦業用地
Type C Construction Land	Type D Construction Land	Farming and Pasturable Land	Forestry Land	Land for Fish Culture	Land for Salt Industry	Land for Mine Industry
—	—	—	—	—	—	—
—	—	—	—	—	—	—
—	—	—	—	—	—	—
—	—	—	—	—	—	—
—	—	—	—	—	—	—
—	—	—	—	—	—	—
—	—	—	—	—	—	—
—	—	—	—	—	—	—
—	—	—	—	—	—	—
—	—	—	—	—	—	—
—	—	—	—	—	—	—
—	—	—	—	—	—	—
—	—	—	—	—	—	—
—	—	—	—	—	—	—
—	—	—	—	—	—	—
—	—	—	—	—	—	—
—	—	—	—	—	—	—
—	—	—	—	—	—	—
—	—	—	—	—	—	—
—	—	—	—	—	—	—
—	—	—	—	—	—	—
—	—	—	—	—	—	—
—	—	—	—	—	—	—
—	—	—	—	—	—	—
—	—	—	—	—	—	—

Source : Zhongshan Land Office.

表 1-1 已登記土地面積 (續完)

單位:公頃

年底別	公私有別	非都市土地			
		窯業用地	交通用地	水利用地	遊憩用地
End of Year	Owned By	Land for Kiln Industry	Communication and Transportation Land	Land for Irrigation & Drainage	Land for Recreational use
民國98年底	合計 Total	—	—	—	—
End of 2009	公有 Public	—	—	—	—
	私有 Private	—	—	—	—
	公私共有 Both	—	—	—	—
民國99年底	合計 Total	—	—	—	—
End of 2010	公有 Public	—	—	—	—
	私有 Private	—	—	—	—
	公私共有 Both	—	—	—	—
民國100年底	合計 Total	—	—	—	—
End of 2011	公有 Public	—	—	—	—
	私有 Private	—	—	—	—
	公私共有 Both	—	—	—	—
民國101年底	合計 Total	—	—	—	—
End of 2012	公有 Public	—	—	—	—
	私有 Private	—	—	—	—
	公私共有 Both	—	—	—	—
民國102年底	合計 Total	—	—	—	—
End of 2013	公有 Public	—	—	—	—
	私有 Private	—	—	—	—
	公私共有 Both	—	—	—	—
民國103年底	合計 Total	—	—	—	—
End of 2014	公有 Public	—	—	—	—
	私有 Private	—	—	—	—
	公私共有 Both	—	—	—	—

資料來源：中山地政事務所。

Table 1-1 Classification of Registered Land (Cont.End)

Non-Urban Land							Unit:Hectare
古蹟保存用地	生態保護用地	國土保安用地	墳墓用地	特定目的事業用地	暫未編定用地	其他	都市土地
Land for Historical Preservation	Land for Ecological Conservation	Land for Protection & Conservation	Cemetery Land	Land for Sepcial Enterprise	Not-Specified	Others	Urban Land
—	—	—	—	—	—	—	622.5372
—	—	—	—	—	—	—	292.9770
—	—	—	—	—	—	—	319.1434
—	—	—	—	—	—	—	10.4168
—	—	—	—	—	—	—	622.5255
—	—	—	—	—	—	—	293.1928
—	—	—	—	—	—	—	318.9555
—	—	—	—	—	—	—	10.3772
—	—	—	—	—	—	—	622.5221
—	—	—	—	—	—	—	293.8784
—	—	—	—	—	—	—	318.6068
—	—	—	—	—	—	—	10.0369
—	—	—	—	—	—	—	622.1431
—	—	—	—	—	—	—	294.9433
—	—	—	—	—	—	—	317.0526
—	—	—	—	—	—	—	10.1471
—	—	—	—	—	—	—	622.0606
—	—	—	—	—	—	—	295.8998
—	—	—	—	—	—	—	316.4468
—	—	—	—	—	—	—	9.7139
—	—	—	—	—	—	—	621.9426
—	—	—	—	—	—	—	296.5290
—	—	—	—	—	—	—	315.9861
—	—	—	—	—	—	—	9.4275

Source : Zhongshan Land Office.

表 1-2 土地徵收面積

單位：公頃

年 別	總計	國防設備	交通事業	公用事業
Year	Grand Total	Defence	Transportation	Public Utilities
民國93年 2004	0.0421	—	0.0421	—
民國94年 2005	0.5342	—	0.5342	—
民國95年 2006	0.0497	—	0.0497	—
民國96年 2007	—	—	—	—
民國97年 2008	—	—	—	—
民國98年 2009	0.0308	—	0.0308	—
民國99年 2010	0.0308	—	0.0308	—
民國100年 2011	—	—	—	—
民國101年 2012	—	—	—	—
民國102年 2013	—	—	—	—
民國103年 2014	—	—	—	—

資料來源：中山地政事務所。

Table 1-2 Area of Land Purchased by Government

Unit : Hectare

水利事業 Water Cons.	公共衛生及 環境保護 Public Health and Environmental Protection	教育學術及文 化事業 Education and Culture	政府機關及 公共建築 Public Building	國營事業 National Business	社會福利 事業 Social Welfare	其他 Others
—	—	—	—	—	—	—
—	—	—	—	—	—	—
—	—	—	—	—	—	—
—	—	—	—	—	—	—
—	—	—	—	—	—	—
—	—	—	—	—	—	—
—	—	—	—	—	—	—
—	—	—	—	—	—	—
—	—	—	—	—	—	—
—	—	—	—	—	—	—
—	—	—	—	—	—	—
—	—	—	—	—	—	—

Source : Zhongshan Land Office.

表 1-3 實施三七五減租成果

年底別		佃農戶數	地主戶數	土地筆數	租約件數
End of Year		(戶)	(戶)	(筆)	(件)
		Tenant Farmer (Household)	Landowner (Household)	Land (Plot)	Leasing Contract (Case)
民國93年底	End of 2004	3	...	7	3
民國94年底	End of 2005	3	...	7	3
民國95年底	End of 2006	3	...	9	3
民國96年底	End of 2007	3	...	9	3
民國97年底	End of 2008	3	...	9	3
民國98年底	End of 2009	1	...	2	1
民國99年底	End of 2010	1	...	2	1
民國100年底	End of 2011	1	18	2	1
民國101年底	End of 2012	1	18	2	1
民國102年底	End of 2013	1	18	2	1
民國103年底	End of 2014	1	18	2	1

資料來源：中山地政事務所。

Table 1-3 Achievements of the Arable Land Rental Reduction to 37.5%

訂約面積 (公頃) Leased Area (Hectare)			
合 計	田	旱	其 他
Total	Paddy Field	Dry Field	Others
0.4282	0.4253	—	0.0029
0.4282	0.4253	—	0.0029
0.4282	0.4253	—	0.0029
0.4282	0.4253	—	0.0029
0.4282	0.4253	—	0.0029
0.0096	0.0067	—	0.0029
0.0096	0.0067	—	0.0029
0.0096	0.0067	—	0.0029
0.0096	0.0067	—	0.0029
0.0096	0.0067	—	0.0029
0.0096	0.0067	—	0.0029

Source : Zhongshan Land Office.

表 2-1 現住戶數及性比例

年底別及里別	村里數	鄰 數	戶數(戶)
End of Year & Village	Num. of Ts'uns & Lis	Num. of Neighborhood	Number of Households (Households)
民國93年底 End of 2004	25	606	39,982
民國94年底 End of 2005	25	606	40,570
民國95年底 End of 2006	25	606	40,653
民國96年底 End of 2007	25	606	41,400
民國97年底 End of 2008	25	625	42,102
民國98年底 End of 2009	25	628	42,727
民國99年底 End of 2010	25	628	43,291
民國100年底 End of 2011	25	628	43,771
民國101年底 End of 2012	25	628	44,186
民國102年底 End of 2013	25	628	44,535

資料來源：西區戶政事務所。

Table 2-1 Number of Households & Sex Ratio

現住戸口 Households			戸量(人/戸) Number of Households (Person/Households)	性 比 例 (男/女)x 100 Sex Ratio (Male/Female*100)
人口 数 (人) Population (Person)				
合 計 Total	男 Male	女 Female		
116,401	56,528	59,873	2.91	94.41
116,676	56,580	60,096	2.88	94.15
116,156	56,258	59,898	2.86	93.92
116,812	56,457	60,355	2.82	93.54
117,325	56,594	60,731	2.79	93.19
117,390	56,491	60,899	2.75	92.76
117,365	56,370	60,995	2.71	92.42
117,210	56,200	61,010	2.68	92.12
116,784	55,745	61,039	2.64	91.33
116,397	55,523	60,874	2.61	91.21

Source : West Household Registration Office.

表 2-1 現住戶數及性比例 (續完)

年底別及里別	村里數	鄰數	戶數(戶)
End of Year & Village	Num. of Ts'uns & Lis	Num. of Neighborhood	Number of Households (Households)
民國103年底 End of 2014	25	628	44,725
三民里	1	16	1,330
土庫里	1	31	2,550
大忠里	1	17	2,015
中興里	1	25	1,611
公平里	1	21	2,235
公正里	1	20	2,736
公民里	1	30	2,165
公益里	1	20	1,232
公德里	1	20	1,964
公館里	1	36	2,553
平和里	1	22	975
民生里	1	25	1,083
民龍里	1	25	1,604
吉龍里	1	28	2,957
安龍里	1	23	1,368
利民里	1	24	830
和龍里	1	22	1,094
忠明里	1	30	2,605
忠誠里	1	33	2,520
昇平里	1	34	2,595
東昇里	1	20	1,094
後龍里	1	31	1,712
廣民里	1	23	763
藍興里	1	26	1,852
雙龍里	1	26	1,282

資料來源：西區戶政事務所。

Table 2-1 Number of Households & Sex Ratio(Cont.End)

現住戸口 Households			戸量(人/戸) Number of Households (Person/Households)	性 比 例 (男/女)x 100 Sex Ratio (Male/Female*100)
人口 数 (人) Population (Person)				
合 計 Total	男 Male	女 Female		
115,731	55,101	60,630	2.59	90.88
3,230	1,615	1,615	2.43	100.00
6,616	3,209	3,407	2.59	94.19
5,103	2,363	2,740	2.53	86.24
4,373	2,077	2,296	2.71	90.46
5,681	2,618	3,063	2.54	85.47
7,458	3,429	4,029	2.73	85.11
5,458	2,600	2,858	2.52	90.97
3,392	1,607	1,785	2.75	90.03
5,040	2,345	2,695	2.57	87.01
6,558	3,173	3,385	2.57	93.74
2,523	1,185	1,338	2.59	88.57
2,852	1,335	1,517	2.63	88.00
3,863	1,875	1,988	2.41	94.32
7,787	3,661	4,126	2.63	88.73
3,158	1,574	1,584	2.31	99.37
2,350	1,084	1,266	2.83	85.62
2,705	1,366	1,339	2.47	102.02
6,506	3,100	3,406	2.50	91.02
6,751	3,263	3,488	2.68	93.55
6,639	3,126	3,513	2.56	88.98
2,981	1,412	1,569	2.72	89.99
4,131	2,002	2,129	2.41	94.03
2,128	1,011	1,117	2.79	90.51
5,169	2,484	2,685	2.79	92.51
3,279	1,587	1,692	2.56	93.79

Source : West Household Registration Office.

表 2-2 戶籍動態登記

單位：人

年別及里別 Year & Village		遷入來源別				
		合計 Total	自外國 From Foreign Countries	自他 From Other		
				新北市 New Taipei City	臺北市 Taipei City	臺南市 Tainan City
民國100年	2011	9,139	413	259	316	157
民國101年	2012	8,420	398	288	333	129
民國102年	2013	8,054	349	321	293	142
民國103年	2014	7,805	301	245	337	127
三民里		263	6	3	1	1
土庫里		350	16	23	12	2
大忠里		302	14	11	14	2
中興里		230	6	8	8	6
公平里		362	13	21	20	7
公正里		535	12	14	24	9
公民里		303	20	14	7	4
公益里		178	3	9	9	1
公德里		349	10	14	20	6
公館里		348	4	16	27	14
平和里		247	7	5	12	3
民生里		265	6	1	6	4
民龍里		318	14	8	16	7
吉龍里		393	18	11	30	8
安龍里		219	11	6	16	—
利民里		194	12	4	1	4
和龍里		230	9	1	10	4
忠明里		485	32	14	19	16
忠誠里		425	24	13	16	5
昇平里		393	26	15	13	9
東昇里		236	5	5	6	3
後龍里		349	7	12	16	4
廣民里		231	8	2	12	4
藍興里		441	6	10	18	1
雙龍里		159	12	5	4	3

資料來源：西區戶政事務所。

Table 2-2 Immigrants and Emigrants

Unit : Person

省市(市) Provinces(Cities)				Immigrants by Sources			
高雄市 Kaohsiung City	台灣省 Taiwan Province	福建省 Fuchien Province	其他省市 Provinces or Cities	自本省他縣 (市) County & City of Taiwan	自本市他區 Among District	初設戶籍 First Reg.	其他 Others
175	1,749	28	—	—	5,919	122	1
190	1,637	12	—	—	5,314	117	2
144	1,487	16	—	—	5,208	94	—
173	1,452	21	—	—	5,066	83	—
1	51	—	—	—	196	4	—
6	59	1	—	—	228	3	—
10	74	2	—	—	173	2	—
2	55	1	—	—	141	3	—
17	87	—	—	—	193	4	—
17	121	4	—	—	330	4	—
6	54	3	—	—	190	5	—
9	46	—	—	—	98	3	—
4	80	—	—	—	209	6	—
12	69	—	—	—	203	3	—
7	48	—	—	—	163	2	—
2	22	1	—	—	221	2	—
9	56	1	—	—	198	9	—
9	93	—	—	—	219	5	—
6	35	—	—	—	143	2	—
6	16	—	—	—	150	1	—
5	36	—	—	—	162	3	—
5	96	—	—	—	301	2	—
11	66	1	—	—	285	4	—
14	74	3	—	—	231	8	—
4	43	1	—	—	167	2	—
5	63	—	—	—	242	—	—
1	25	—	—	—	179	—	—
3	65	1	—	—	333	4	—
2	18	2	—	—	111	2	—

Source : West Household Registration Office.

表 2-2 戶籍動態登記 (續一)

單位：人

年別及里別		遷出目的別				
		合計	往外國	往他		
				新北市	臺北市	臺南市
Year & Village	Total	To Foreign Countries	New Taipei City	Taipei City	Tainan City	
民國100年	2011	9,594	516	317	418	131
民國101年	2012	9,304	410	312	399	80
民國102年	2013	8,746	378	276	410	116
民國103年	2014	8,723	364	258	364	99
三民里		365	12	7	9	5
土庫里		385	16	28	19	—
大忠里		359	11	5	19	5
中興里		263	16	12	13	2
公平里		397	24	17	15	5
公正里		496	11	13	19	4
公民里		378	11	8	18	5
公益里		198	5	3	6	3
公德里		363	15	18	22	7
公館里		465	12	10	11	5
平和里		206	15	3	10	—
民生里		363	6	7	1	1
民龍里		356	20	10	8	—
吉龍里		487	20	20	29	11
安龍里		203	13	7	17	5
利民里		337	5	3	10	3
和龍里		243	6	8	4	3
忠明里		482	31	25	33	5
忠誠里		529	38	9	18	8
昇平里		395	21	6	17	3
東昇里		255	9	11	8	6
後龍里		308	12	8	27	4
廣民里		218	7	4	10	1
藍興里		453	13	11	11	3
雙龍里		219	15	5	10	5

資料來源：西區戶政事務所。

Table 2-2 Immigrants and Emigrants (Cont.1)

Unit : Person

Emigrants by destinations				往本省他縣 (市)	往本市他區	廢止戶籍	其他
省(市) Provinces(Cities)							
高雄市 Kaohsiung City	台灣省 Taiwan Province	福建省 Fuchien Province	其他省市 Provinces or Cities	County & City of Taiwan	Among District	First Reg.	Others
157	1,257	36	—	—	6,758	3	1
128	1,280	63	—	—	6,629	3	—
127	1,127	29	—	—	6,281	2	—
114	1,067	41	—	—	6,416	—	—
1	50	1	—	—	280	—	—
3	52	2	—	—	265	—	—
2	39	2	—	—	276	—	—
3	25	1	—	—	191	—	—
10	65	1	—	—	260	—	—
9	77	3	—	—	360	—	—
2	35	2	—	—	297	—	—
9	32	2	—	—	138	—	—
4	40	5	—	—	252	—	—
9	70	2	—	—	346	—	—
2	25	—	—	—	151	—	—
5	27	—	—	—	316	—	—
2	54	8	—	—	254	—	—
6	69	3	—	—	329	—	—
3	28	—	—	—	130	—	—
4	30	2	—	—	280	—	—
1	26	2	—	—	193	—	—
12	57	2	—	—	317	—	—
5	56	—	—	—	395	—	—
9	55	—	—	—	284	—	—
3	18	—	—	—	200	—	—
2	42	—	—	—	213	—	—
2	21	2	—	—	171	—	—
6	48	—	—	—	361	—	—
—	26	1	—	—	157	—	—

Source : West Household Registration Office.

表 2-2 戶籍動態登記(續二)

單位：人

年別及里別 Year & Village	同一區內之住址變更人數 Change Residence		出生人數 Num. of Birth			粗出生率 (0/00) Crude Birth Rate
	遷入 Immigrants	遷出 Emigrants	合計 Total	男 Male	女 Female	
						民國93年 2004
民國94年 2005	3,749	3,749	904	484	420	7.76
民國95年 2006	3,756	3,756	827	434	393	7.10
民國96年 2007	2,760	2,760	823	423	400	7.07
民國97年 2008	3,141	3,141	797	447	350	6.81
民國98年 2009	2,710	2,710	846	425	421	7.21
民國99年 2010	2,564	2,564	907	488	419	7.73
民國100年 2011	2,437	2,437	859	447	412	7.32
民國101年 2012	2,257	2,257	1,097	554	543	9.38
民國102年 2013	2,171	2,171	919	480	439	5.26

資料來源：西區戶政事務所。

Table 2-2 Immigrants and Emigrants (Cont. 2)

Unit : Person

死亡人數 Num. of Death			粗死亡率 (0/00) Crude Death Rate	結婚 Married		離婚 Divorce	
合計	男	女		對數 (對) Couple	結婚率 (0/00) Rate	對數 (對) Couple	離婚率 (0/00) Rate
Total	Male	Female					
530	329	201	4.57	611	5.27	340	2.93
564	333	231	4.84	694	5.96	361	3.10
560	328	232	4.81	673	5.78	329	2.83
533	316	217	4.58	600	5.15	280	2.40
559	321	238	4.77	810	6.92	292	2.49
613	362	251	5.22	589	5.02	276	2.35
484	289	195	4.12	752	6.41	289	2.46
583	343	240	4.97	808	6.89	293	2.50
639	381	258	5.46	727	6.21	253	2.16
614	348	266	3.52	758	6.51	282	2.42

Source : West Household Registration Office.

表 2-2 戶籍動態登記(續完)

單位：人

年別及里別 Year & Village	同一區內之住址變更人數 Change Residence		出生人數 Num. of Birth			粗出生率 (0/00) Crude Birth Rate
	遷入 Immigrants	遷出 Emigrants	合計	男	女	
			Total	Male	Female	
民國103年 2014	2,488	2,488	942	463	479	8.12
三民里	227	149	9	7	2	2.77
土庫里	103	138	56	29	27	8.44
大忠里	88	86	53	20	33	10.36
中興里	75	90	34	17	17	7.74
公平里	70	88	55	31	24	9.66
公正里	122	87	54	29	25	7.29
公民里	112	105	38	20	18	6.92
公益里	57	53	37	19	18	10.91
公德里	81	91	55	26	29	10.93
公館里	138	138	68	34	34	10.30
平和里	92	86	14	7	7	5.60
民生里	85	78	12	5	7	4.13
民龍里	66	50	38	23	15	9.82
吉龍里	153	177	63	27	36	8.04
安龍里	63	74	18	11	7	5.70
利民里	84	108	14	2	12	5.75
和龍里	38	28	27	15	12	9.99
忠明里	131	106	72	28	44	11.11
忠誠里	66	101	49	30	19	7.18
昇平里	125	153	56	29	27	8.43
東昇里	120	82	16	7	9	5.38
後龍里	116	131	33	15	18	8.02
廣民里	92	74	7	5	2	3.30
藍興里	133	136	43	18	25	8.32
雙龍里	51	79	21	9	12	6.31

資料來源：西區戶政事務所。

Table 2-2 Immigrants and Emigrants (Cont. End)

Unit : Person

死亡人數 Num. of Death			粗死亡率 (0/00) Crude Death Rate	結婚 Married		離婚 Divorce	
合計	男	女		對數 (對) Couple	結婚率 (0/00) Rate	對數 (對) Couple	離婚率 (0/00) Rate
Total	Male	Female					
690	390	300	5.94	752	6.48	251	2.16
18	11	7	5.54	7	2.16	4	1.23
31	18	13	4.67	45	6.78	14	2.11
19	8	11	3.72	36	7.04	13	2.54
31	16	15	7.05	29	6.60	13	2.96
25	13	12	4.39	48	8.43	22	3.86
26	16	10	3.51	40	5.40	15	2.03
34	20	14	6.19	28	5.10	6	1.09
19	9	10	5.60	20	5.90	5	1.47
18	8	10	3.58	39	7.75	8	1.59
38	25	13	5.76	50	7.57	14	2.12
12	9	3	4.80	9	3.60	5	2.00
26	14	12	8.95	9	3.10	5	1.72
26	16	10	6.72	33	8.53	11	2.84
43	23	20	5.49	39	4.98	10	1.28
23	12	11	7.28	23	7.28	4	1.27
15	9	6	6.16	7	2.88	7	2.88
19	9	10	7.03	28	10.36	13	4.81
49	32	17	7.56	50	7.72	19	2.93
53	29	24	7.77	45	6.60	13	1.91
34	17	17	5.12	61	9.18	15	2.26
19	11	8	6.39	19	6.39	4	1.35
30	20	10	7.29	32	7.77	9	2.19
19	12	7	8.97	8	3.78	3	1.42
31	17	14	6.00	28	5.42	11	2.13
32	16	16	9.61	19	5.71	8	2.40

Source : West Household Registration Office.

表 2-3 現住人口之年齡分配

單位：人

年底別及里別		總計	0~4歲	5~9歲	10~14歲	15~19歲
End of Year & Village		Grand Total	0~4 Years	5~9 Years	10~14 Years	15~19 Years
民國 93 年底 End of 2004	計 Total	116,401	5,666	8,720	10,649	8,238
	男 Male	56,528	2,976	4,583	5,556	4,237
	女 Female	59,873	2,690	4,137	5,093	4,001
民國 94 年底 End of 2005	計 Total	116,676	5,120	8,674	10,511	8,240
	男 Male	56,580	2,712	4,500	5,571	4,281
	女 Female	60,096	2,408	4,174	4,940	3,959
民國 95 年底 End of 2006	計 Total	116,156	4,881	8,248	10,272	8,186
	男 Male	56,258	2,549	4,290	5,385	4,290
	女 Female	59,898	2,332	3,958	4,887	3,896
民國 96 年底 End of 2007	計 Total	116,812	4,709	7,727	10,393	8,259
	男 Male	56,457	2,453	4,065	5,442	4,323
	女 Female	60,355	2,256	3,662	4,951	3,936
民國 97 年底 End of 2008	計 Total	117,325	4,608	7,472	10,008	8,093
	男 Male	56,594	2,423	3,933	5,234	4,197
	女 Female	60,731	2,185	3,539	4,774	3,896
民國 98 年底 End of 2009	計 Total	117,390	4,678	6,978	9,807	8,182
	男 Male	56,491	2,423	3,705	5,109	4,240
	女 Female	60,899	2,255	3,273	4,698	3,942
民國 99 年底 End of 2010	計 Total	117,365	4,509	6,429	9,646	8,119
	男 Male	56,370	2,361	3,412	4,971	4,235
	女 Female	60,995	2,148	3,017	4,675	3,884
民國 100 年 底 End of 2011	計 Total	117,210	4,462	6,106	9,155	8,182
	男 Male	56,200	2,334	3,178	4,778	4,212
	女 Female	61,010	2,128	2,928	4,377	3,970
民國 101 年 底 End of 2012	計 Total	116,784	4,663	5,902	8,400	8,144
	男 Male	55,745	2,419	3,026	4,356	4,199
	女 Female	61,039	2,244	2,876	4,044	3,945
民國 102 年底 End of 2013	計 Total	116,397	4,643	5,675	7,956	7,942
	男 Male	55,523	2,380	2,917	4,101	4,138
	女 Female	60,874	2,263	2,758	3,855	3,804

資料來源：西區戶政事務所。

Table 2-3 Population by Age

Unit:Person

20~24歲	25~29歲	30~34歲	35~39歲	40~44歲	45~49歲
20~24 Years	25~29 Years	30~34 Years	35~39 Years	40~44 Years	45~49 Years
8,946	8,605	8,893	10,102	10,376	9,447
4,441	4,268	4,002	4,487	4,705	4,432
4,505	4,337	4,891	5,615	5,671	5,015
8,719	8,967	8,530	10,141	10,406	9,425
4,338	4,468	3,837	4,485	4,679	4,373
4,381	4,499	4,693	5,656	5,727	5,052
8,212	8,883	8,642	9,977	10,296	9,527
4,135	4,369	3,971	4,374	4,647	4,431
4,077	4,514	4,671	5,603	5,649	5,096
7,880	9,113	8,714	9,877	10,274	9,711
3,954	4,515	4,049	4,240	4,613	4,490
3,926	4,598	4,665	5,637	5,661	5,221
7,861	9,179	8,941	9,647	10,221	9,800
3,951	4,515	4,149	4,162	4,593	4,519
3,910	4,664	4,792	5,485	5,628	5,281
7,585	8,964	9,270	9,378	10,180	9,777
3,842	4,359	4,371	4,083	4,524	4,532
3,743	4,605	4,899	5,295	5,656	5,245
7,586	8,748	9,388	9,184	10,149	9,778
3,865	4,236	4,426	4,008	4,493	4,523
3,721	4,512	4,962	5,176	5,656	5,255
7,657	8,291	9,163	9,283	10,101	9,766
3,935	4,047	4,324	4,107	4,417	4,521
3,722	4,244	4,839	5,176	5,684	5,245
7,771	7,957	9,219	9,102	9,848	9,675
3,980	3,867	4,429	4,029	4,263	4,424
3,791	4,090	4,790	5,073	5,585	5,251
7,570	7,717	9,117	9,171	9,604	9,631
3,846	3,814	4,350	4,089	4,170	4,369
3,724	3,903	4,767	5,082	5,434	5,262

Source : West Household Registration Office.

表 2-3 現住人口之年齡分配 (續一)

單位：人

年底別及里別		50~54歲	55~59歲	60~64歲	65~69歲	70~74歲
End of Year & Village		50~54 Years	55~59Years	60~64Years	65~69 Years	70~74 Years
民國 93 年底 End of 2004	計 Total	8,206	4,987	3,986	3,310	2,543
	男 Male	3,948	2,494	1,860	1,482	1,212
	女 Female	4,258	2,493	2,126	1,828	1,331
民國 94 年底 End of 2005	計 Total	8,469	5,731	3,881	3,437	2,553
	男 Male	4,041	2,857	1,826	1,566	1,158
	女 Female	4,428	2,874	2,055	1,871	1,395
民國 95 年底 End of 2006	計 Total	8,463	6,487	3,820	3,601	2,609
	男 Male	4,032	3,184	1,817	1,660	1,181
	女 Female	4,431	3,303	2,003	1,941	1,428
民國 96 年底 End of 2007	計 Total	8,561	6,945	3,988	3,646	2,759
	男 Male	4,070	3,388	1,877	1,710	1,242
	女 Female	4,491	3,557	2,111	1,936	1,517
民國 97 年底 End of 2008	計 Total	8,836	7,338	4,335	3,738	2,822
	男 Male	4,213	3,518	2,060	1,774	1,244
	女 Female	4,623	3,820	2,275	1,964	1,578
民國 98 年底 End of 2009	計 Total	8,902	7,740	4,707	3,719	2,959
	男 Male	4,167	3,673	2,286	1,718	1,299
	女 Female	4,735	4,067	2,421	2,001	1,660
民國 99 年底 End of 2010	計 Total	8,901	8,048	5,392	3,637	3,110
	男 Male	4,145	3,787	2,633	1,689	1,385
	女 Female	4,756	4,261	2,759	1,948	1,725
民國 100 年 底 End of 2011	計 Total	9,027	8,088	6,176	3,589	3,209
	男 Male	4,191	3,805	2,966	1,674	1,452
	女 Female	4,836	4,283	3,210	1,915	1,757
民國 101 年 底 End of 2012	計 Total	9,094	8,198	6,592	3,769	3,264
	男 Male	4,188	3,864	3,133	1,745	1,486
	女 Female	4,906	4,334	3,459	2,024	1,778
民國 102 年底 End of 2013	計 Total	9,197	8,363	6,954	4,063	3,387
	男 Male	4,253	3,983	3,257	1,888	1,555
	女 Female	4,944	4,380	3,697	2,175	1,832

資料來源：西區戶政事務所。

Table 2-3 Population by Age (Cont.1)

Unit: Person

75~79歳	80~84歳	85~89歳	90~94歳	95~99歳	100歳以上
75~79 Years	80~84 Years	85~89 Years	90~94 Years	95~99 Years	100 Years and Over
1,917	1,152	440	171	43	4
959	576	209	78	20	3
958	576	231	93	23	1
1,950	1,209	504	164	40	5
948	616	237	69	16	2
1,002	593	267	95	24	3
1,987	1,271	564	174	47	9
955	625	267	74	18	4
1,032	646	297	100	29	5
2,051	1,338	627	179	53	8
971	652	293	85	21	4
1,080	686	334	94	32	4
2,087	1,401	697	187	44	10
1,001	676	323	89	17	3
1,086	725	374	98	27	7
2,136	1,429	729	203	56	11
1,026	669	342	95	24	4
1,110	760	387	108	32	7
2,161	1,491	782	234	65	8
987	701	377	109	24	3
1,174	790	405	125	41	5
2,235	1,517	854	272	70	7
990	712	403	125	27	2
1,245	805	451	147	43	5
2,376	1,533	895	310	61	11
1,049	711	413	134	28	2
1,327	822	482	176	33	9
2,429	1,621	933	338	67	19
1,038	772	419	145	36	3
1,391	849	514	193	31	16

Source : West Household Registration Office.

表 2-3 現住人口之年齡分配 (續二)

單位：人

年底別及里別		總計	0~4歲	5~9歲	10~14歲	15~19歲
End of Year & Village		Grand Total	0~4 Years	5~9 Years	10~14 Years	15~19 Years
民國103年底 End of 2014	計 Total	115,731	4,744	5,448	7,372	7,688
	男 Male	55,101	2,414	2,782	3,835	3,960
	女 Female	60,630	2,330	2,666	3,537	3,728
三民里	計 Total	3,230	82	306	524	232
	男 Male	1,615	37	156	280	109
	女 Female	1,615	45	150	244	123
土庫里	計 Total	6,616	240	258	392	481
	男 Male	3,209	128	131	214	244
	女 Female	3,407	112	127	178	237
大忠里	計 Total	5,103	261	280	238	369
	男 Male	2,363	121	147	116	185
	女 Female	2,740	140	133	122	184
中興里	計 Total	4,373	183	171	185	273
	男 Male	2,077	94	91	100	140
	女 Female	2,296	89	80	85	133
公平里	計 Total	5,681	267	214	278	397
	男 Male	2,618	145	106	145	207
	女 Female	3,063	122	108	133	190
公正里	計 Total	7,458	343	428	483	591
	男 Male	3,429	178	205	254	304
	女 Female	4,029	165	223	229	287
公民里	計 Total	5,458	152	148	307	381
	男 Male	2,600	78	71	144	202
	女 Female	2,858	74	77	163	179
公益里	計 Total	3,392	166	109	142	224
	男 Male	1,607	76	50	79	109
	女 Female	1,785	90	59	63	115
公德里	計 Total	5,040	230	263	291	324
	男 Male	2,345	118	140	143	164
	女 Female	2,695	112	123	148	160

資料來源：西區戶政事務所。

Table 2-3 Population by Age (Cont.2)

Unit:Person

20～24歳	25～29歳	30～34歳	35～39歳	40～44歳	45～49歳
20～24 Years	25～29 Years	30～34 Years	35～39 Years	40～44 Years	45～49 Years
7,593	7,419	8,868	9,283	9,273	9,551
3,873	3,709	4,181	4,263	4,023	4,282
3,720	3,710	4,687	5,020	5,250	5,269
137	104	139	204	284	323
67	56	66	80	107	162
70	48	73	124	177	161
465	403	518	527	578	576
256	204	267	239	249	284
209	199	251	288	329	292
309	310	460	504	447	418
161	150	200	223	192	174
148	160	260	281	255	244
331	330	348	311	310	368
164	163	175	145	150	165
167	167	173	166	160	203
413	391	508	510	463	433
218	186	224	241	190	169
195	205	284	269	273	264
583	470	555	633	648	727
289	223	259	270	262	302
294	247	296	363	386	425
372	395	389	393	408	460
205	217	185	198	166	206
167	178	204	195	242	254
241	257	313	268	247	246
134	118	155	133	110	118
107	139	158	135	137	128
348	342	428	470	402	433
162	157	189	232	180	185
186	185	239	238	222	248

Source : West Household Registration Office.

表 2-3 現住人口之年齡分配 (續三)

單位：人

年底別及里別		50~54歲	55~59歲	60~64歲	65~69歲	70~74歲
End of Year & Village		50~54 Years	55~59Years	60~64Years	65~69 Years	70~74 Years
民國103年底 End of 2014	計 Total	9,134	8,495	7,365	4,435	3,378
	男 Male	4,222	4,006	3,415	2,085	1,526
	女 Female	4,912	4,489	3,950	2,350	1,852
三民里	計 Total	215	187	154	112	74
	男 Male	127	102	82	58	42
	女 Female	88	85	72	54	32
土庫里	計 Total	543	509	400	249	201
	男 Male	246	228	190	118	82
	女 Female	297	281	210	131	119
大忠里	計 Total	387	339	316	171	112
	男 Male	169	163	146	82	46
	女 Female	218	176	170	89	66
中興里	計 Total	344	335	287	195	161
	男 Male	150	155	116	84	77
	女 Female	194	180	171	111	84
公平里	計 Total	472	459	393	184	117
	男 Male	200	196	162	94	57
	女 Female	272	263	231	90	60
公正里	計 Total	621	501	380	193	122
	男 Male	281	228	153	88	57
	女 Female	340	273	227	105	65
公民里	計 Total	457	456	367	220	203
	男 Male	219	211	174	93	85
	女 Female	238	245	193	127	118
公益里	計 Total	271	255	242	144	114
	男 Male	124	114	103	72	44
	女 Female	147	141	139	72	70
公德里	計 Total	373	431	307	158	104
	男 Male	164	182	148	76	46
	女 Female	209	249	159	82	58

資料來源：西區戶政事務所。

Table 2-3 Population by Age (Cont.3)

Unit:Person

75~79歲	80~84歲	85~89歲	90~94歲	95~99歲	100歲以上
75~79 Years	80~84 Years	85~89 Years	90~94 Years	95~99 Years	100 Years and Over
2,595	1,676	961	362	69	22
1,107	784	423	168	34	9
1,488	892	538	194	35	13
55	34	38	16	6	4
22	16	27	13	4	2
33	18	11	3	2	2
137	82	42	14	1	—
56	45	18	9	1	—
81	37	24	5	—	—
83	57	27	11	4	—
37	33	10	6	2	—
46	24	17	5	2	—
119	62	42	17	1	—
58	29	16	5	—	—
61	33	26	12	1	—
79	56	36	10	1	—
29	24	19	6	—	—
50	32	17	4	1	—
82	61	24	11	2	—
28	32	9	6	1	—
54	29	15	5	1	—
160	98	68	22	1	1
69	48	24	5	—	—
91	50	44	17	1	1
84	43	15	9	1	1
34	21	8	3	1	1
50	22	7	6	—	—
67	39	16	13	1	—
30	20	6	3	—	—
37	19	10	10	1	—

Source : West Household Registration Office.

表 2-3 現住人口之年齡分配 (續四)

單位：人

年底別及里別			總計	0~4歲	5~9歲	10~14歲	15~19歲
End of Year & Village			Grand Total	0~4 Years	5~9 Years	10~14 Years	15~19 Years
公館里	計	Total	6,558	308	286	307	433
	男	Male	3,173	152	162	159	221
	女	Female	3,385	156	124	148	212
平和里	計	Total	2,523	196	236	111	122
	男	Male	1,185	98	116	67	65
	女	Female	1,338	98	120	44	57
民生里	計	Total	2,852	72	229	479	240
	男	Male	1,335	38	111	254	120
	女	Female	1,517	34	118	225	120
民龍里	計	Total	3,863	153	191	183	236
	男	Male	1,875	88	98	95	120
	女	Female	1,988	65	93	88	116
吉龍里	計	Total	7,787	321	369	373	517
	男	Male	3,661	158	183	198	271
	女	Female	4,126	163	186	175	246
安龍里	計	Total	3,158	88	72	124	192
	男	Male	1,574	53	32	67	110
	女	Female	1,584	35	40	57	82
利民里	計	Total	2,350	64	176	447	207
	男	Male	1,084	30	89	200	101
	女	Female	1,266	34	87	247	106
和龍里	計	Total	2,705	91	90	123	155
	男	Male	1,366	46	45	54	78
	女	Female	1,339	45	45	69	77
忠明里	計	Total	6,506	279	219	328	387
	男	Male	3,100	140	111	172	203
	女	Female	3,406	139	108	156	184
忠誠里	計	Total	6,751	254	202	381	403
	男	Male	3,263	145	97	206	205
	女	Female	3,488	109	105	175	198

資料來源：西區戶政事務所。

Source : West I

Table 2-3 Population by Age (Cont.4)

Unit:Person

20~24歳	25~29歳	30~34歳	35~39歳	40~44歳	45~49歳
20~24 Years	25~29 Years	30~34 Years	35~39 Years	40~44 Years	45~49 Years
409	449	569	559	543	534
202	202	262	269	252	270
207	247	307	290	291	264
143	146	182	209	203	197
66	75	79	83	85	85
77	71	103	126	118	112
136	116	135	196	237	223
62	57	64	76	90	88
74	59	71	120	147	135
252	234	271	352	330	377
130	122	115	163	152	172
122	112	156	189	178	205
559	502	550	619	652	682
282	256	254	273	287	294
277	246	296	346	365	388
191	219	260	232	204	256
103	111	123	125	92	113
88	108	137	107	112	143
123	96	110	107	192	211
59	47	49	44	65	104
64	49	61	63	127	107
144	186	230	237	212	203
76	103	104	123	96	114
68	83	126	114	116	89
437	452	530	528	525	499
209	254	260	245	246	223
228	198	270	283	279	276
489	491	545	520	479	514
255	262	273	272	218	217
234	229	272	248	261	297

Household Registration Office.

表 2-3 現住人口之年齡分配 (續五)

單位：人

年底別及里別		50~54歲	55~59歲	60~64歲	65~69歲	70~74歲
End of Year & Village		50~54 Years	55~59Years	60~64Years	65~69 Years	70~74 Years
公館里	計 Total	523	480	417	224	194
	男 Male	250	235	196	113	93
	女 Female	273	245	221	111	101
平和里	計 Total	185	138	154	85	67
	男 Male	87	74	70	45	27
	女 Female	98	64	84	40	40
民生里	計 Total	160	125	140	122	86
	男 Male	72	70	66	51	37
	女 Female	88	55	74	71	49
民龍里	計 Total	327	286	230	145	96
	男 Male	159	141	116	76	46
	女 Female	168	145	114	69	50
吉龍里	計 Total	697	586	522	305	194
	男 Male	315	281	224	140	96
	女 Female	382	305	298	165	98
安龍里	計 Total	286	265	243	162	138
	男 Male	144	134	125	77	67
	女 Female	142	131	118	85	71
利民里	計 Total	144	110	98	49	67
	男 Male	70	57	53	21	23
	女 Female	74	53	45	28	44
和龍里	計 Total	256	226	175	123	101
	男 Male	126	119	105	60	49
	女 Female	130	107	70	63	52
忠明里	計 Total	514	502	465	280	221
	男 Male	201	237	221	119	102
	女 Female	313	265	244	161	119
忠誠里	計 Total	566	540	488	300	230
	男 Male	268	241	212	147	92
	女 Female	298	299	276	153	138

資料來源：西區戶政事務所。

Table 2-3 Population by Age (Cont.5)

Unit: Person

75~79歳	80~84歳	85~89歳	90~94歳	95~99歳	100歳以上
75~79 Years	80~84 Years	85~89 Years	90~94 Years	95~99 Years	100 Years and Over
164	98	44	13	4	—
63	49	16	6	1	—
101	49	28	7	3	—
59	53	24	6	6	1
26	23	8	4	2	—
33	30	16	2	4	1
58	51	31	11	4	1
24	29	16	6	3	1
34	22	15	5	1	—
73	62	47	15	2	1
23	26	23	8	1	1
50	36	24	7	1	—
174	91	50	18	5	1
74	47	18	8	2	—
100	44	32	10	3	1
104	66	42	12	2	—
44	29	19	6	—	—
60	37	23	6	2	—
58	48	24	15	3	1
25	22	10	12	3	—
33	26	14	3	—	1
68	54	24	3	1	3
32	22	13	—	1	—
36	32	11	3	—	3
146	104	58	29	2	1
59	56	31	11	—	—
87	48	27	18	2	1
162	107	57	20	1	2
77	44	23	9	—	—
85	63	34	11	1	2

Source : West Household Registration Office.

表 2-3 現住人口之年齡分配 (續六)

單位：人

年底別及里別			總計	0~4歲	5~9歲	10~14歲	15~19歲
End of Year & Village			Grand Total	0~4 Years	5~9 Years	10~14 Years	15~19 Years
昇平里	計	Total	6,639	249	195	364	438
	男	Male	3,126	120	90	197	235
	女	Female	3,513	129	105	167	203
東昇里	計	Total	2,981	102	200	256	193
	男	Male	1,412	59	109	125	100
	女	Female	1,569	43	91	131	93
後龍里	計	Total	4,131	235	224	161	212
	男	Male	2,002	115	125	92	108
	女	Female	2,129	120	99	69	104
廣民里	計	Total	2,128	80	148	211	147
	男	Male	1,011	42	78	105	72
	女	Female	1,117	38	70	106	75
藍興里	計	Total	5,169	233	333	531	348
	男	Male	2,484	103	182	285	185
	女	Female	2,685	130	151	246	163
雙龍里	計	Total	3,279	95	101	153	186
	男	Male	1,587	52	57	84	102
	女	Female	1,692	43	44	69	84

資料來源：西區戶政事務所。

Table 2-3 Population by Age (Cont.6)

Unit:Person

20～24歳	25～29歳	30～34歳	35～39歳	40～44歳	45～49歳
20～24 Years	25～29 Years	30～34 Years	35～39 Years	40～44 Years	45～49 Years
445	469	540	551	536	565
226	212	258	255	246	260
219	257	282	296	290	305
189	192	187	198	235	222
92	90	90	92	90	93
97	102	97	106	145	129
229	234	349	342	327	308
119	113	170	143	153	145
110	121	179	199	174	163
130	112	123	151	135	139
69	53	51	67	53	57
61	59	72	84	82	82
281	267	378	432	471	410
155	135	182	168	206	183
126	132	196	264	265	227
237	252	251	230	205	227
112	143	127	104	86	99
125	109	124	126	119	128

Source : West Household Registration Office.

表 2-3 現住人口之年齡分配 (續完)

單位：人

年底別及里別		50~54歲	55~59歲	60~64歲	65~69歲	70~74歲
End of Year & Village		50~54 Years	55~59Years	60~64Years	65~69 Years	70~74 Years
昇平里	計 Total	503	515	472	278	210
	男 Male	224	240	209	122	108
	女 Female	279	275	263	156	102
東昇里	計 Total	200	221	185	106	107
	男 Male	101	99	91	48	38
	女 Female	99	122	94	58	69
後龍里	計 Total	328	303	267	196	143
	男 Male	155	145	136	88	68
	女 Female	173	158	131	108	75
廣民里	計 Total	158	151	128	82	64
	男 Male	82	80	64	34	29
	女 Female	76	71	64	48	35
藍興里	計 Total	328	259	280	192	149
	男 Male	159	127	128	101	69
	女 Female	169	132	152	91	80
雙龍里	計 Total	276	316	255	160	103
	男 Male	129	147	125	78	46
	女 Female	147	169	130	82	57

資料來源：西區戶政事務所。

Table 2-3 Population by Age (Cont.End)

Unit:Person					
75～79歳	80～84歳	85～89歳	90～94歳	95～99歳	100歳以上
75～79 Years	80～84 Years	85～89 Years	90～94 Years	95～99 Years	100 Years and Over
154	83	44	20	6	2
65	31	15	7	4	2
89	52	29	13	2	—
81	54	35	14	4	—
39	29	16	8	3	—
42	25	19	6	1	—
138	66	47	21	—	1
70	22	22	12	—	1
68	44	25	9	—	—
65	55	37	8	4	—
26	24	19	4	2	—
39	31	18	4	2	—
134	93	37	10	3	—
59	37	15	3	2	—
75	56	22	7	1	—
91	59	52	24	4	2
38	26	22	8	1	1
53	33	30	16	3	1

Source : West Household Registration Office.

表 2-4 現住人口之教育程度 — 按年齡別分

單位：人

年底別及 年齡組別	性別	總計	識 字 者				
			合計	研究所		大學(含獨立學院)	
				Graduate School		University (College)	
				畢業	肄業	畢業	肄業
End of Year & Range of Age	Sex	Grand Total	Total	Graduated	Ungraduated	Graduated	Ungraduated
民國93年底 End of 2004	計 Total	91,366	90,415	3,475	1,160	15,981	4,754
	男 Male	43,413	43,293	2,203	620	8,298	2,421
	女 Female	47,953	47,122	1,272	540	7,683	2,333
民國94年底 End of 2005	計 Total	92,371	91,506	3,890	1,306	16,730	4,772
	男 Male	43,797	43,701	2,412	733	8,549	2,444
	女 Female	48,574	47,805	1,478	573	8,181	2,328
民國95年底 End of 2006	計 Total	92,755	91,957	4,282	1,411	17,372	4,872
	男 Male	44,034	43,947	2,641	798	8,775	2,544
	女 Female	48,721	48,010	1,641	613	8,597	2,328
民國96年底 End of 2007	計 Total	93,983	93,225	4,789	1,535	18,406	5,266
	男 Male	44,497	44,412	2,942	876	9,132	2,764
	女 Female	49,486	48,813	1,847	659	9,274	2,502
民國97年底 End of 2008	計 Total	95,237	94,514	5,212	1,728	19,321	5,469
	男 Male	45,004	44,921	3,202	938	9,563	2,856
	女 Female	50,233	49,593	2,010	790	9,758	2,613
民國98年底 End of 2009	計 Total	95,927	95,245	5,670	1,825	20,150	5,488
	男 Male	45,254	45,181	3,451	975	9,913	2,869
	女 Female	50,673	50,064	2,219	850	10,237	2,619
民國99年底 End of 2010	計 Total	96,781	96,159	6,095	1,954	20,876	5,942
	男 Male	45,626	45,568	3,695	1,042	10,156	3,114
	女 Female	51,155	50,591	2,400	912	10,720	2,828
民國100年底 End of 2011	計 Total	97,487	96,888	6,605	2,000	21,656	5,219
	男 Male	45,910	45,855	3,964	1,072	10,507	2,717
	女 Female	51,577	51,033	2,641	928	11,149	2,502
民國101年底 End of 2012	計 Total	97,819	97,264	7,027	2,223	22,202	6,627
	男 Male	45,944	45,891	4,155	1,225	10,651	3,433
	女 Female	51,875	51,373	2,872	998	11,551	3,194
民國102年底 End of 2013	計 Total	98,123	97,612	7,465	2,246	23,329	6,534
	男 Male	46,125	46,076	4,372	1,242	11,168	3,356
	女 Female	51,998	51,536	3,093	1,004	12,161	3,178

資料來源：西區戶政事務所。

Table 2-4 Population by Educational Attainment —By Age

Unit : Person

Literate					
專科 Junior College					
二、三年制 2,3 Years System		五年制 5 Years System			
畢業 Graduated	肄業 Ungraduated	後二年 Final 2 Years		前三年 First 3 Years	
		畢業 Graduated	肄業 Ungraduated	肄業 Ungraduated	
7,023	1,215	6,720	327	707	
3,241	634	2,976	192	286	
3,782	581	3,744	135	421	
7,013	1,182	6,681	298	589	
3,206	630	2,956	171	217	
3,807	552	3,725	127	372	
7,061	1,156	6,585	282	523	
3,200	615	2,914	158	181	
3,861	541	3,671	124	342	
7,056	1,112	6,526	273	482	
3,184	589	2,887	149	167	
3,872	523	3,639	124	315	
7,062	1,105	6,429	281	471	
3,163	586	2,812	145	157	
3,899	519	3,617	136	314	
7,123	1,100	6,337	266	452	
3,162	572	2,775	134	150	
3,961	528	3,562	132	302	
7,216	1,051	6,249	259	448	
3,198	535	2,754	128	153	
4,018	516	3,495	131	295	
7,212	1,018	6,117	244	424	
3,179	507	2,708	116	140	
4,033	511	3,409	128	284	
7,157	1,009	6,004	232	395	
3,147	505	2,658	109	128	
4,010	504	3,346	123	267	
7,091	967	5,894	224	371	
3,133	491	2,627	106	125	
3,958	476	3,267	118	246	

Source : West Household Registration Office.

表 2-4 現住人口之教育程度—按年齡別分(續一)

單位：人

年底別及 年齡組別	性別	識 字 者					
		高 中 Senior High School		高 職 Senior Vocational School		國(初)中 Junior High School	
		畢業	肄業	畢業	肄業	畢業	肄業
End of Year & Range of Age	Sex	Graduated	Ungraduated	Graduated	Ungraduated	Graduated	Ungraduated
民國93年底 End of 2004	計 Total	6,423	3,092	17,531	2,757	7,810	1,413
	男 Male	3,164	1,578	8,000	1,632	3,547	767
	女 Female	3,259	1,514	9,531	1,125	4,263	646
	計 Total	6,453	3,100	17,484	2,915	7,827	1,509
民國94年底 End of 2005	男 Male	3,154	1,576	7,931	1,743	3,603	782
	女 Female	3,299	1,524	9,553	1,172	4,224	727
民國95年底 End of 2006	計 Total	6,488	2,972	17,370	3,055	7,680	1,353
	男 Male	3,147	1,496	7,901	1,814	3,577	730
	女 Female	3,341	1,476	9,469	1,241	4,103	623
	計 Total	6,319	2,908	17,246	3,206	7,547	1,349
民國96年底 End of 2007	男 Male	3,072	1,433	7,799	1,885	3,510	708
	女 Female	3,247	1,475	9,447	1,321	4,037	641
民國97年底 End of 2008	計 Total	6,360	2,774	17,180	3,378	7,421	1,348
	男 Male	3,083	1,392	7,797	1,942	3,390	692
	女 Female	3,277	1,382	9,383	1,436	4,031	656
	計 Total	6,381	2,796	16,970	3,510	7,215	1,265
民國98年底 End of 2009	男 Male	3,078	1,455	7,691	1,983	3,233	667
	女 Female	3,303	1,341	9,279	1,527	3,982	598
民國99年底 End of 2010	計 Total	6,128	2,904	16,745	3,583	7,001	1,230
	男 Male	2,911	1,567	7,597	2,005	3,118	652
	女 Female	3,217	1,337	9,148	1,578	3,883	578
	計 Total	6,489	3,093	16,977	3,575	6,761	1,302
民國100年底 End of 2011	男 Male	3,064	1,666	7,726	2,010	3,010	663
	女 Female	3,425	1,427	9,251	1,565	3,751	639
民國101年底 End of 2012	計 Total	5,642	3,167	16,291	3,448	6,590	1,326
	男 Male	2,626	1,689	7,358	1,931	2,905	679
	女 Female	3,016	1,478	8,933	1,517	3,685	647
	計 Total	5,472	3,022	16,285	3,373	6,469	1,183
民國102年底 End of 2013	男 Male	2,549	1,583	7,365	1,910	2,829	624
	女 Female	2,923	1,439	8,920	1,463	3,640	559

資料來源：西區戶政事務所。

Table 2-4 Population by Educational Attainment —By Age(Cont.1)

Unit : Person

Literate					不識字者 Illiterate
初 職 Junior Vocational School		小 學 Primary School		自 修 Self-taught	
畢業 Graduated	肄業 Ungraduated	畢業 Graduated	肄業 Ungraduated		
246	41	8,846	567	327	951
113	26	3,301	198	96	120
133	15	5,545	369	231	831
248	40	8,613	542	314	865
116	24	3,192	177	85	96
132	16	5,421	365	229	769
249	43	8,358	537	308	798
115	26	3,060	175	80	87
134	17	5,298	362	228	711
239	42	8,112	520	292	758
110	25	2,939	166	75	85
129	17	5,173	354	217	673
235	41	7,906	529	264	723
106	25	2,834	168	70	83
129	16	5,072	361	194	640
223	40	7,661	525	248	682
97	25	2,720	167	64	73
126	15	4,941	358	184	609
215	36	7,459	530	238	622
94	23	2,604	164	58	58
121	13	4,855	366	180	564
213	36	7,194	524	229	599
92	23	2,475	163	53	55
121	13	4,719	361	176	544
204	35	6,964	509	212	555
86	22	2,371	163	50	53
118	13	4,593	346	162	502
197	37	6,767	487	199	511
78	23	2,283	165	47	49
119	14	4,484	322	152	462

Source : West Household Registration Office.

表 2-4 現住人口之教育程度 — 按年齡別分(續二)

單位：人

年底別及 年齡組別	性別	總計	識 字 者				
			合計	研究所		大學(含獨立學院)	
				Graduate School		University (College)	
				畢業	肄業	畢業	肄業
End of Year & Range of Age	Sex	Grand Total	Total	Graduated	Ungraduated	Graduated	Ungraduated
民國103年底 End of 2014	計 Total	98,167	97,692	7,824	2,266	24,056	6,487
	男 Male	46,070	46,023	4,572	1,244	11,495	3,307
	女 Female	52,097	51,669	3,252	1,022	12,561	3,180
15-19歲 (years)	計 Total	7,688	7,687	—	—	—	1,879
	男 Male	3,960	3,960	—	—	—	944
	女 Female	3,728	3,727	—	—	—	935
20-24歲 (years)	計 Total	7,593	7,593	58	442	2,426	3,137
	男 Male	3,873	3,873	35	275	1,124	1,621
	女 Female	3,720	3,720	23	167	1,302	1,516
25-29歲 (years)	計 Total	7,419	7,419	941	432	3,960	474
	男 Male	3,709	3,709	574	219	1,771	278
	女 Female	3,710	3,710	367	213	2,189	196
30-34歲 (years)	計 Total	8,868	8,866	1,330	320	3,702	391
	男 Male	4,181	4,181	727	171	1,598	192
	女 Female	4,687	4,685	603	149	2,104	199
35-39歲 (years)	計 Total	9,283	9,277	1,318	317	2,798	167
	男 Male	4,263	4,259	727	160	1,242	84
	女 Female	5,020	5,018	591	157	1,556	83
40-44歲 (years)	計 Total	9,273	9,267	1,083	270	2,227	87
	男 Male	4,023	4,022	559	134	922	35
	女 Female	5,250	5,245	524	136	1,305	52
45-49歲 (years)	計 Total	9,551	9,548	1,111	236	2,024	101
	男 Male	4,282	4,280	618	124	880	43
	女 Female	5,269	5,268	493	112	1,144	58
50-54歲 (years)	計 Total	9,134	9,131	781	133	1,805	61
	男 Male	4,222	4,220	485	79	850	22
	女 Female	4,912	4,911	296	54	955	39
55-59歲 (years)	計 Total	8,495	8,488	521	66	1,661	70
	男 Male	4,006	4,003	343	40	892	28
	女 Female	4,489	4,485	178	26	769	42
60-64歲 (years)	計 Total	7,365	7,343	338	30	1,479	39
	男 Male	3,415	3,413	232	24	825	17
	女 Female	3,950	3,930	106	6	654	22
65歲以上 Over 65 years	計 Total	13,498	13,073	343	20	1,974	81
	男 Male	6,136	6,103	272	18	1,391	43
	女 Female	7,362	6,970	71	2	583	38

資料來源：西區戶政事務所。

Table 2-4 Population by Educational Attainment—By Age(Cont.2)

Unit : Person

Literate					
專科 Junior College					
二、三年制 2,3 Years System		五年制 5 Years System			
畢業 Graduated	肄業 Ungraduated	後二年 Final 2 Years		前三年 First 3 Years	
		畢業 Graduated	肄業 Ungraduated	肄業 Ungraduated	
7,053	928	5,867	227	346	
3,117	468	2,594	105	122	
3,936	460	3,273	122	224	
—	48	—	2	247	
—	29	—	—	74	
—	19	—	2	173	
83	104	160	2	47	
43	59	44	1	19	
40	45	116	1	28	
185	116	113	5	19	
110	78	36	1	6	
75	38	77	4	13	
701	226	273	53	18	
279	111	121	22	13	
422	115	152	31	5	
1,334	150	638	55	4	
508	74	283	22	1	
826	76	355	33	3	
1,311	101	927	21	4	
497	41	400	11	3	
814	60	527	10	1	
1,017	69	1,016	30	3	
428	24	443	20	2	
589	45	573	10	1	
754	35	1,020	22	1	
359	20	441	7	1	
395	15	579	15	—	
572	30	878	19	2	
293	9	412	12	2	
279	21	466	7	—	
451	16	737	16	1	
255	8	361	8	1	
196	8	376	8	—	
645	33	105	2	—	
345	15	53	1	—	
300	18	52	1	—	

Source : West Household Registration Office.

表 2-4 現住人口之教育程度 — 按年齡別分(續完)

單位：人

年底別及 年齡組別	性別	識 字 者					
		高 中		高 職		國 (初) 中	
		Senior High School	Senior Vocational School	Junior High School	畢業	肄業	畢業
End of Year & Range of Age	Sex	Graduated	Ungraduated	Graduated	Ungraduated	Graduated	Ungraduated
民國103年底 End of 2014	計 Total	5,397	2,975	16,130	3,186	6,386	1,129
	男 Male	2,522	1,558	7,326	1,797	2,747	572
	女 Female	2,875	1,417	8,804	1,389	3,639	557
15-19歲 (years)	計 Total	177	2,313	269	1,925	198	534
	男 Male	107	1,188	179	1,042	88	266
20-24歲 (years)	計 Total	160	93	588	210	63	17
	男 Male	59	51	358	142	33	8
25-29歲 (years)	計 Total	101	42	230	68	30	9
	男 Male	168	70	613	171	95	41
30-34歲 (years)	計 Total	75	30	350	109	51	17
	男 Male	93	40	263	62	44	24
35-39歲 (years)	計 Total	167	64	1,122	199	235	30
	男 Male	73	29	594	130	104	12
40-44歲 (years)	計 Total	94	35	528	69	131	18
	男 Male	331	55	1,582	112	357	32
45-49歲 (years)	計 Total	126	33	717	74	188	17
	男 Male	205	22	865	38	169	15
50-54歲 (years)	計 Total	543	52	1,996	82	489	36
	男 Male	230	30	826	45	262	20
55-59歲 (years)	計 Total	313	22	1,170	37	227	16
	男 Male	675	67	2,327	122	664	38
60-64歲 (years)	計 Total	301	43	932	71	318	17
	男 Male	374	24	1,395	51	346	21
65歲以上 Over 65 years	計 Total	798	67	2,270	120	1,074	56
	男 Male	381	42	938	61	479	23
	計 Total	417	25	1,332	59	595	33
	男 Male	785	69	1,970	92	1,056	73
	計 Total	425	40	768	43	453	38
	男 Male	360	29	1,202	49	603	35
	計 Total	537	53	1,316	65	673	93
	男 Male	272	32	513	33	259	53
	計 Total	265	21	803	32	414	40
	男 Male	1,056	72	2,077	88	1,482	179
	計 Total	473	40	1,151	47	512	101
	男 Male	583	32	926	41	970	78

資料來源：西區戶政事務所。

Table 2-4 Population by Educational Attainment —By Age (Cont.End)

Unit : Person

Literate					不識字者
初 職 Junior Vocational School		小 學 Primary School		自 修	Illiterate
畢業	肄業	畢業	肄業		
Graduated	Ungraduated	Graduated	Ungraduated	Self-taught	
196	34	6,537	482	186	475
76	21	2,179	156	45	47
120	13	4,358	326	141	428
—	—	18	77	—	1
—	—	4	39	—	—
—	—	14	38	—	1
—	—	2	1	—	—
—	—	1	—	—	—
—	—	1	1	—	—
—	—	5	10	1	—
—	—	2	2	—	—
—	—	3	8	1	—
—	—	26	6	3	2
—	—	3	2	—	—
—	—	23	4	3	2
—	—	22	5	—	6
—	—	3	—	—	4
—	—	19	5	—	2
—	—	25	12	1	6
—	—	5	2	—	1
—	—	20	10	1	5
—	—	33	14	1	3
—	—	10	5	1	2
—	—	23	9	—	1
1	—	124	8	1	3
—	—	26	6	—	2
1	—	98	2	1	1
9	2	587	24	2	7
3	2	191	9	—	3
6	—	396	15	2	4
38	14	1,371	68	8	22
11	7	477	24	1	2
27	7	894	44	7	20
148	18	4,324	257	169	425
62	12	1,457	67	43	33
86	6	2,867	190	126	392

Source : West Household Registration Office.

表 2-5 現住人口之婚姻狀況—按年齡別分

單位：人

年底別及 年齡組別		總 計 Grand Total			未 婚 Single		
		計 Total	男 Male	女 Female	計 Total	男 Male	女 Female
民國93年底	End of 2004	116,401	56,528	59,873	57,437	29,764	27,673
民國94年底	End of 2005	116,676	56,580	60,096	57,281	29,711	27,570
民國95年底	End of 2006	116,156	56,258	59,898	56,518	29,237	27,281
民國96年底	End of 2007	116,812	56,457	60,355	56,633	29,275	27,358
民國97年底	End of 2008	117,325	56,594	60,731	56,276	29,044	27,232
民國98年底	End of 2009	117,390	56,491	60,899	56,212	28,950	27,262
民國99年底	End of 2010	117,365	56,370	60,995	55,647	28,577	27,070
民國100年底	End of 2011	117,210	56,200	61,010	55,053	28,174	26,879
民國101年底	End of 2012	116,784	55,745	61,039	54,642	27,858	26,784
民國102年底	End of 2013	116,397	55,523	60,874	53,928	27,461	26,467
民國103年底	End of 2014	115,731	55,101	60,630	53,104	26,981	26,123
未滿15歲	Under 15 Years	17,564	9,031	8,533	17,564	9,031	8,533
15-19	15-19	7,688	3,960	3,728	7,680	3,957	3,723
20-24	20-24	7,593	3,873	3,720	7,472	3,839	3,633
25-29	25-29	7,419	3,709	3,710	6,356	3,345	3,011
30-34	30-34	8,868	4,181	4,687	4,779	2,575	2,204
35-39	35-39	9,283	4,263	5,020	2,824	1,485	1,339
40-44	40-44	9,273	4,023	5,250	1,989	915	1,074
45-49	45-49	9,551	4,282	5,269	1,492	609	883
50-54	50-54	9,134	4,222	4,912	1,091	488	603
55-59	55-59	8,495	4,006	4,489	726	328	398
60-64	60-64	7,365	3,415	3,950	561	190	371
65-69	65-69	4,435	2,085	2,350	253	84	169
70-74	70-74	3,378	1,526	1,852	132	44	88
75-79	75-79	2,595	1,107	1,488	77	29	48
80-84	80-84	1,676	784	892	40	21	19
85-89	85-89	961	423	538	39	19	20
90-94	90-94	362	168	194	21	16	5
95-99	95-99	69	34	35	7	5	2
100歲以上	100 Year of Age and Over	22	9	13	1	1	—

資料來源：西區戶政事務所。

Table 2-5 The Marital Status of the Population—By Age

Unit : Person

有 偶 Married			離 婚 Divorced			喪 偶 Widowed		
計 Total	男 Male	女 Female	計 Total	男 Male	女 Female	計 Total	男 Male	女 Female
48,641	23,388	25,253	6,055	2,572	3,483	4,268	804	3,464
48,635	23,352	25,283	6,416	2,726	3,690	4,344	791	3,553
48,428	23,297	25,131	6,808	2,925	3,883	4,402	799	3,603
48,656	23,366	25,290	7,051	2,988	4,063	4,472	828	3,644
49,139	23,594	25,545	7,317	3,098	4,219	4,593	858	3,735
48,952	23,487	25,465	7,533	3,187	4,346	4,693	867	3,826
49,119	23,620	25,499	7,803	3,304	4,499	4,796	869	3,927
49,305	23,759	25,546	7,970	3,380	4,590	4,882	887	3,995
49,075	23,604	25,471	8,116	3,379	4,737	4,951	904	4,047
49,065	23,637	25,428	8,365	3,503	4,862	5,039	922	4,117
49,057	23,686	25,371	8,469	3,518	4,951	5,101	916	4,185
—	—	—	—	—	—	—	—	—
8	3	5	—	—	—	—	—	—
99	28	71	22	6	16	—	—	—
968	331	637	94	33	61	1	—	1
3,725	1,487	2,238	354	119	235	10	—	10
5,640	2,483	3,157	790	292	498	29	3	26
6,028	2,643	3,385	1,182	454	728	74	11	63
6,478	3,069	3,409	1,436	580	856	145	24	121
6,319	3,069	3,250	1,502	626	876	222	39	183
6,016	3,021	2,995	1,326	596	730	427	61	366
5,261	2,708	2,553	972	439	533	571	78	493
3,220	1,744	1,476	399	182	217	563	75	488
2,318	1,255	1,063	220	106	114	708	121	587
1,606	896	710	93	45	48	819	137	682
901	586	315	39	16	23	696	161	535
358	270	88	22	12	10	542	122	420
97	81	16	14	10	4	230	61	169
11	10	1	2	1	1	49	18	31
4	2	2	2	1	1	15	5	10

Source : West Household Registration Office.

表 2-6 現住人口之婚姻狀況—按里別分

單位：人

年底別及里別 End of Year & Village	總計 Grand Total			未婚 Single		
	計 Total	男 Male	女 Female	計 Total	男 Male	女 Female
民國100年底 End of 2011	117,210	56,200	61,010	55,053	28,174	26,879
民國101年底 End of 2012	116,784	55,745	61,039	54,642	27,858	26,784
民國102年底 End of 2013	116,397	55,523	60,874	53,928	27,461	26,467
民國103年底 End of 2014	115,731	55,101	60,630	53,104	26,981	26,123
三民里	3,230	1,615	1,615	1,740	916	824
土庫里	6,616	3,209	3,407	3,008	1,591	1,417
大忠里	5,103	2,363	2,740	2,295	1,113	1,182
中興里	4,373	2,077	2,296	1,924	976	948
公平里	5,681	2,618	3,063	2,613	1,307	1,306
公正里	7,458	3,429	4,029	3,578	1,751	1,827
公民里	5,458	2,600	2,858	2,381	1,225	1,156
公益里	3,392	1,607	1,785	1,528	754	774
公德里	5,040	2,345	2,695	2,347	1,131	1,216
公館里	6,558	3,173	3,385	2,915	1,489	1,426
平和里	2,523	1,185	1,338	1,207	610	597
民生里	2,852	1,335	1,517	1,503	754	749
民龍里	3,863	1,875	1,988	1,686	861	825
吉龍里	7,787	3,661	4,126	3,584	1,825	1,759
安龍里	3,158	1,574	1,584	1,307	698	609
利民里	2,350	1,084	1,266	1,322	633	689
和龍里	2,705	1,366	1,339	1,163	614	549
忠明里	6,506	3,100	3,406	2,867	1,456	1,411
忠誠里	6,751	3,263	3,488	2,962	1,559	1,403
昇平里	6,639	3,126	3,513	2,951	1,482	1,469
東昇里	2,981	1,412	1,569	1,426	714	712
後龍里	4,131	2,002	2,129	1,805	935	870
廣民里	2,128	1,011	1,117	1,068	546	522
藍興里	5,169	2,484	2,685	2,501	1,295	1,206
雙龍里	3,279	1,587	1,692	1,423	746	677

資料來源：西區戶政事務所。

Table 2-6 The Marital Status of the Population—By Village

Unit : Person

有 偶 Married			離 婚 Divorced			喪 偶 Widowed		
計 Total	男 Male	女 Female	計 Total	男 Male	女 Female	計 Total	男 Male	女 Female
49,305	23,759	25,546	7,970	3,380	4,590	4,882	887	3,995
49,075	23,604	25,471	8,116	3,379	4,737	4,951	904	4,047
49,065	23,637	25,428	8,365	3,503	4,862	5,039	922	4,117
49,057	23,686	25,371	8,469	3,518	4,951	5,101	916	4,185
1,076	498	578	320	184	136	94	17	77
2,919	1,418	1,501	389	150	239	300	50	250
2,306	1,101	1,205	331	115	216	171	34	137
1,942	948	994	312	120	192	195	33	162
2,412	1,114	1,298	451	168	283	205	29	176
3,142	1,466	1,676	536	175	361	202	37	165
2,398	1,153	1,245	379	165	214	300	57	243
1,436	705	731	256	107	149	172	41	131
2,179	1,058	1,121	344	128	216	170	28	142
2,737	1,357	1,380	595	265	330	311	62	249
1,011	476	535	191	85	106	114	14	100
1,086	491	595	146	69	77	117	21	96
1,656	826	830	372	159	213	149	29	120
3,419	1,635	1,784	470	157	313	314	44	270
1,443	734	709	248	112	136	160	30	130
825	379	446	113	52	61	90	20	70
1,090	571	519	293	152	141	159	29	130
2,797	1,379	1,418	520	207	313	322	58	264
2,990	1,461	1,529	456	187	269	343	56	287
2,813	1,345	1,468	551	234	317	324	65	259
1,252	590	662	170	80	90	133	28	105
1,765	870	895	352	152	200	209	45	164
807	393	414	132	53	79	121	19	102
2,137	1,017	1,120	305	135	170	226	37	189
1,419	701	718	237	107	130	200	33	167

Source : West Household Registration Office.

表 2-7 現住原住民戶口數

單位：人、戶

年底別及里別		戶 數 (戶) Num. of Household			人 口	
		合 計	平地原住民	山地原住民	合 計	
End of Year & Village		Total	Aborigines in Plains	Aborigines in Mountains	計 Subtotal	男 Male
民國93年底	End of 2004	101	52	49	305	123
民國94年底	End of 2005	113	60	53	309	117
民國95年底	End of 2006	112	55	57	323	114
民國96年底	End of 2007	116	51	65	327	116
民國97年底	End of 2008	131	57	74	369	136
民國98年底	End of 2009	143	67	76	402	153
民國99年底	End of 2010	143	71	72	410	155
民國100年底	End of 2011	157	71	86	454	173
民國101年底	End of 2012	156	74	82	444	165
民國102年底	End of 2013	157	68	89	461	164

資料來源：西區戶政事務所。

Table 2-7 Number of Households of The Aborigines

Unit : Person/Household

數 (人)		Num. of Population				
Total	平地原住民 Aborigines in Plains			山地原住民 Aborigines in Mountains		
女 Female	計 Both Sexes	男 Male	女 Female	計 Both Sexes	男 Male	女 Female
182	152	68	84	153	55	98
192	160	63	97	149	54	95
209	150	56	94	173	58	115
211	142	52	90	185	64	121
233	155	57	98	214	79	135
249	177	64	113	225	89	136
255	179	65	114	231	90	141
281	194	76	118	260	97	163
279	196	77	119	248	88	160
297	195	70	125	266	94	172

Source : West Household Registration Office.

表 2-7 現住原住民戶口數 (續完)

單位：人、戶

年底別及里別 End of Year & Village	戶 數 (戶) Num. of Household			人 口	
	合 計 Total	平地原住民 Aborigines in Plains	山地原住民 Aborigines in Mountains	合 計	
				計 Subtotal	男 Male
民國103年底 End of 2014	196	86	110	473	169
三民里	4	2	2	9	3
土庫里	15	5	10	29	9
大忠里	9	6	3	21	10
中興里	13	6	7	33	13
公平里	17	5	12	31	6
公正里	9	5	4	20	9
公民里	10	5	5	20	7
公益里	4	2	2	16	6
公德里	7	3	4	16	4
公館里	18	8	10	45	15
平和里	6	5	1	16	8
民生里	6	5	1	9	3
民龍里	4	1	3	10	3
吉龍里	12	4	8	21	6
安龍里	2	—	2	3	2
利民里	3	—	3	12	5
和龍里	7	2	5	15	6
忠明里	11	6	5	31	9
忠誠里	5	3	2	14	6
昇平里	13	4	9	30	10
東昇里	4	2	2	13	6
後龍里	3	—	3	6	3
廣民里	4	—	4	19	7
藍興里	6	3	3	15	7
雙龍里	4	4	—	19	6

資料來源：西區戶政事務所。

Table 2-7 Number of Households of The Aborigines (Cont.End)

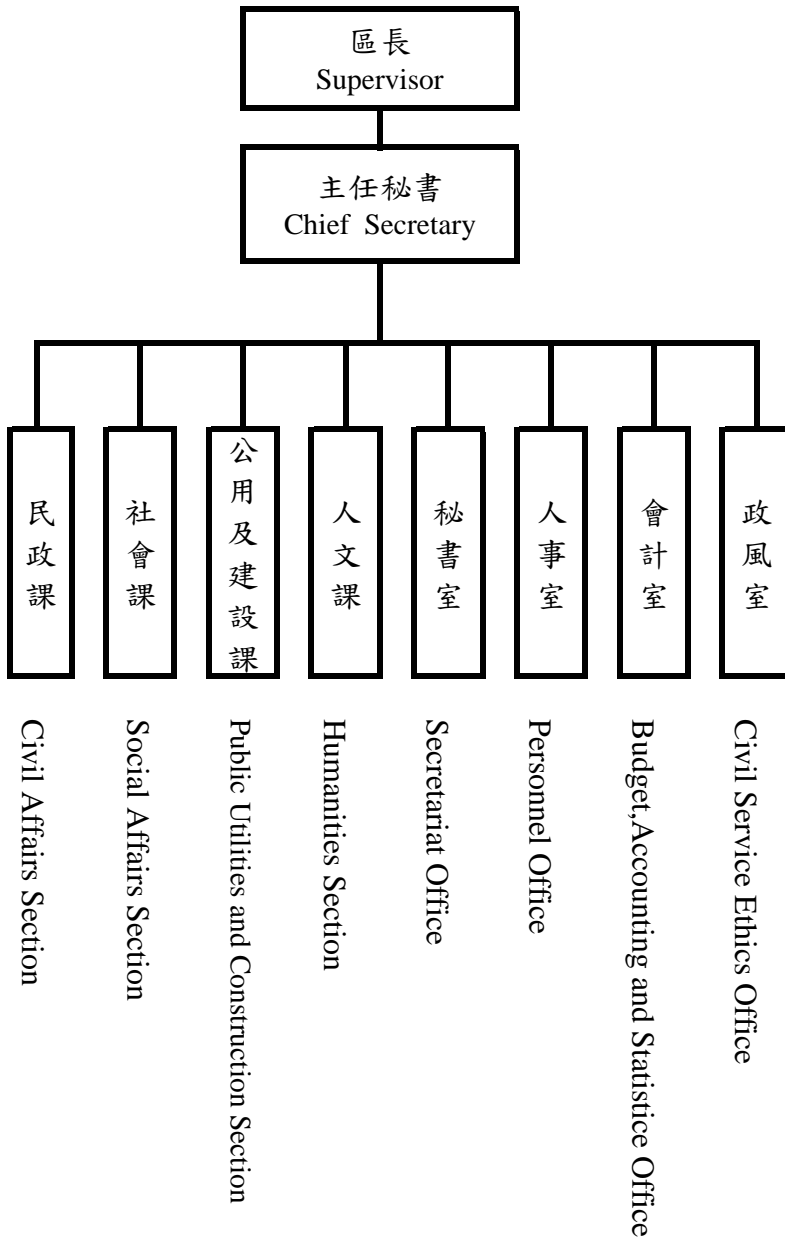
Unit : Person/Household

數 (人)		Num. of Population				
Total	平地原住民 Aborigines in Plains			山地原住民 Aborigines in Mountains		
女 Female	計 Both Sexes	男 Male	女 Female	計 Both Sexes	男 Male	女 Female
304	199	69	130	274	100	174
6	4	1	3	5	2	3
20	13	2	11	16	7	9
11	10	2	8	11	8	3
20	15	5	10	18	8	10
25	10	3	7	21	3	18
11	11	6	5	9	3	6
13	8	4	4	12	3	9
10	10	4	6	6	2	4
12	6	—	6	10	4	6
30	15	5	10	30	10	20
8	12	6	6	4	2	2
6	6	1	5	3	2	1
7	3	—	3	7	3	4
15	8	1	7	13	5	8
1	—	—	—	3	2	1
7	1	—	1	11	5	6
9	6	3	3	9	3	6
22	14	4	10	17	5	12
8	6	4	2	8	2	6
20	16	8	8	14	2	12
7	3	1	2	10	5	5
3	—	—	—	6	3	3
12	2	1	1	17	6	11
8	6	2	4	9	5	4
13	14	6	8	5	—	5

Source : West Household Registration Office.

表 3-1 本所行政組織

Table 3-1 North District Office Administrative Organization



資料來源：本所人事室。

Source : Personnel Office of North District.

附註：【—】實線表示直屬單位

【...】虛線表示附屬單位

表 3-2 區公所員工總人數
Table 3-2 Total Personnel of West District Office

單位：人

Unit：Person

年底別 End of Year	正式職員 預算 員額 Personnel Management	員 工 總 人 數									
		總計 Grand Total	政務 人員 Political Appointee	民選機 關首長 Elected Mayor	民意 代表 Elected Official	正式 職員 Staff	臨時 人員 Temporary Staff	約僱 人員 Contract Employees	技工 Technical Worker	駕駛 Driver	工友 Manual Worker
民國93年底 End of 2004	43	46	—	—	—	43	—	—	—	—	3
民國94年底 End of 2005	43	46	—	—	—	43	—	—	—	—	3
民國95年底 End of 2006	43	46	—	—	—	43	—	—	—	—	3
民國96年底 End of 2007	43	46	—	—	—	43	—	1	—	—	2
民國97年底 End of 2008	43	46	—	—	—	43	—	1	—	—	2
民國98年底 End of 2009	43	46	—	—	—	43	—	1	—	—	2
民國99年底 End of 2010	43	46	—	—	—	43	—	1	—	—	2
民國100年底 End of 2011	44	55	—	—	—	44	9	—	—	—	2
民國101年底 End of 2012	44	55	—	—	—	43	9	1	—	—	2
民國102年底 End of 2013	46	58	—	—	—	44	10	2	—	—	2
民國103年底 End of 2014	55	67	—	—	—	52	10	3	—	—	2

資料來源：本所人事室。

Source：Personnel Office of West District.

表 4-1 農耕土地面積

單位：公頃

年底別 End of Year	總計 Grand Total	水 田 Paddy Field	
		合計 Total	兩期作 Double-Cropped
民國93年底 End of 2004	2.10	2.10	2.10
民國94年底 End of 2005	0.54	0.54	0.54
民國95年底 End of 2006	0.52	0.52	0.52
民國96年底 End of 2007	0.52	0.52	0.52
民國97年底 End of 2008	0.57	0.57	0.57
民國98年底 End of 2009	—	—	—
民國99年底 End of 2010	—	—	—
民國100年底 End of 2011	—	—	—
民國101年底 End of 2012	—	—	—
民國102年底 End of 2013	—	—	—

年底別 End of Year	總 計 Grand Total	耕作地		
		合計 Total	短期耕作地	
			計 Subtotal	水稻 Rice
民國103年底 End of 2014	—	—	—	—

資料來源：臺中市政府農業局。

表 4-2 稻米收穫面積及生產量

單位：公頃、公噸、公噸/公頃

年別 Year	總計 Grand Total			
	收穫面積 Harvested Area	產量 Production	平均產量 Average Production	收穫面積 Harvested Area
民國93年 2004	1.00	5.00	5.00	1.00
民國94年 2005	1.00	4.00	4.00	1.00
民國95年 2006	1.00	6.00	6.00	1.00
民國96年 2007	1.00	5.00	5.00	1.00
民國97年 2008	1.00	4.00	4.00	1.00
民國98年 2009	—	—	—	—
民國99年 2010	—	—	—	—
民國100年 2011	—	—	—	—
民國101年 2012	—	—	—	—
民國102年 2013	—	—	—	—
民國103年 2014	—	—	—	—

資料來源：行政院農委會農糧署中區分署臺中辦事處。

Table 4-2 Harvested Area of Paddy Field and Rice Production

Unit : Hectare ; m.t. ; m.t./Hectare

水 稻		Paddy Rice		
合計 Total		蓬萊 Japonica Rice		
產量 Production	平均產量 Average Production	收穫面積 Harvested Area	產量 Production	平均產量 Average Production
5.00	5.00	1.00	5.00	5.00
4.00	4.00	1.00	4.00	4.00
6.00	6.00	1.00	6.00	6.00
5.00	5.00	1.00	5.00	5.00
4.00	4.00	1.00	4.00	4.00
—	—	—	—	—
—	—	—	—	—
—	—	—	—	—
—	—	—	—	—
—	—	—	—	—
—	—	—	—	—

Source : Taichung Offices, Central Regional Office, Agriculture and Food Agency, Council of Agriculture, Executive Yuan.

表 4-2 稻米收穫面積及生產量 (續完)

單位：公頃、公噸、公噸/公頃

年別 Year	水 稻					
	在來 India Rice			長秈 India Rice (Long)		
	收穫面積 Harvested Area	產量 Production	平均產量 Average Production	收穫面積 Harvested Area	產量 Production	平均產量 Average Production
民國93年 2004	—	—	—	—	—	—
民國94年 2005	—	—	—	—	—	—
民國95年 2006	—	—	—	—	—	—
民國96年 2007	—	—	—	—	—	—
民國97年 2008	—	—	—	—	—	—
民國98年 2009	—	—	—	—	—	—
民國99年 2010	—	—	—	—	—	—
民國100年 2011	—	—	—	—	—	—
民國101年 2012	—	—	—	—	—	—
民國102年 2013	—	—	—	—	—	—
民國103年 2014	—	—	—	—	—	—

資料來源：行政院農委會農糧署中區分署臺中辦事處。

Table 4-2 Harvested Area of Paddy Field and Rice Production (Cont.End)

Unit : Hectare ; m.t. ; m.t/Hectare

Paddy Rice						陸稻 Upland Rice		
圓糯 Glutinous Rices of Japonica Type			長糯 Glutinous Rice of India Type					
收穫面積 Harvested Area	產量 Production	平均產量 Average Production	收穫面積 Harvested Area	產量 Production	平均產量 Average Production	收穫面積 Harvested Area	產量 Production	平均產量 Average Production
—	—	—	—	—	—	—	—	—
—	—	—	—	—	—	—	—	—
—	—	—	—	—	—	—	—	—
—	—	—	—	—	—	—	—	—
—	—	—	—	—	—	—	—	—
—	—	—	—	—	—	—	—	—
—	—	—	—	—	—	—	—	—
—	—	—	—	—	—	—	—	—
—	—	—	—	—	—	—	—	—
—	—	—	—	—	—	—	—	—
—	—	—	—	—	—	—	—	—
—	—	—	—	—	—	—	—	—
—	—	—	—	—	—	—	—	—
—	—	—	—	—	—	—	—	—
—	—	—	—	—	—	—	—	—
—	—	—	—	—	—	—	—	—

Source : Taichung Offices, Central Regional Office, Agriculture and Food Agency, Council of Agriculture, Executive Yuan.

表 4-3 農產收穫面積及生產量
(1)普通作物生產

單位：公頃、公噸

年別		合計		甘藷		小麥		食用玉蜀黍	
		Total		Sweet Potatoes		Wheat		Food Corn	
Year		收穫面積	產量	收穫面積	產量	收穫面積	產量	收穫面積	產量
		Harvested Area	Production	Harvested Area	Production	Harvested Area	Production	Harvested Area	Production
民國93年	2004	—	—	—	—	—	—	—	—
民國94年	2005	—	—	—	—	—	—	—	—
民國95年	2006	—	—	—	—	—	—	—	—
民國96年	2007	—	—	—	—	—	—	—	—
民國97年	2008	—	—	—	—	—	—	—	—
民國98年	2009	—	—	—	—	—	—	—	—
民國99年	2010	—	—	—	—	—	—	—	—
民國100年	2011	—	—	—	—	—	—	—	—
民國101年	2012	—	—	—	—	—	—	—	—
民國102年	2013	—	—	—	—	—	—	—	—
民國103年	Ⓟ2014	—	—	—	—	—	—	—	—

資料來源：行政院農委會農糧署。

附註：103年資料為初步統計數。

Table 4-3 Area and Production of Crop Products
(1) Common Crops

Unit : Hectare 、 m.t.

硬質玉米		蜀黍(高粱)		大豆		落花生		紅豆		其他雜糧	
Hard Corns		Sorghum		Soybeans		Peanuts		Adzuki Beans		Other Coarse Grain	
收穫面積	產量	收穫面積	產量	收穫面積	產量	收穫面積	產量	收穫面積	產量	收穫面積	產量
Harvested Area	Production	Harvested Area	Production	Harvested Area	Production	Harvested Area	Production	Harvested Area	Production	Harvested Area	Production
—	—	—	—	—	—	—	—	—	—	—	—
—	—	—	—	—	—	—	—	—	—	—	—
—	—	—	—	—	—	—	—	—	—	—	—
—	—	—	—	—	—	—	—	—	—	—	—
—	—	—	—	—	—	—	—	—	—	—	—
—	—	—	—	—	—	—	—	—	—	—	—
—	—	—	—	—	—	—	—	—	—	—	—
—	—	—	—	—	—	—	—	—	—	—	—
—	—	—	—	—	—	—	—	—	—	—	—
—	—	—	—	—	—	—	—	—	—	—	—
—	—	—	—	—	—	—	—	—	—	—	—
—	—	—	—	—	—	—	—	—	—	—	—
—	—	—	—	—	—	—	—	—	—	—	—
—	—	—	—	—	—	—	—	—	—	—	—
—	—	—	—	—	—	—	—	—	—	—	—
—	—	—	—	—	—	—	—	—	—	—	—
—	—	—	—	—	—	—	—	—	—	—	—
—	—	—	—	—	—	—	—	—	—	—	—
—	—	—	—	—	—	—	—	—	—	—	—

Source : Agriculture and Food Agency, Council of Agriculture, Executive Yuan.

Note : The figures of 2014 are preliminary.

表 4-3 農產品產量及收穫面積(續一)
(2)特用作物生產

單位：公頃、公噸

年別		合計		茶葉		菸草		芝麻(胡麻)	
Year		Total		Tea		Tobacco		Sesame	
		收穫面積	產量	收穫面積	產量	收穫面積	產量	收穫面積	產量
		Harvested Area	Production	Harvested Area	Production	Harvested Area	Production	Harvested Area	Production
民國93年	2004	—	—	—	—	—	—	—	—
民國94年	2005	—	—	—	—	—	—	—	—
民國95年	2006	—	—	—	—	—	—	—	—
民國96年	2007	—	—	—	—	—	—	—	—
民國97年	2008	—	—	—	—	—	—	—	—
民國98年	2009	—	—	—	—	—	—	—	—
民國99年	2010	—	—	—	—	—	—	—	—
民國100年	2011	—	—	—	—	—	—	—	—
民國101年	2012	—	—	—	—	—	—	—	—
民國102年	2013	—	—	—	—	—	—	—	—
民國103年	Ⓟ2014	—	—	—	—	—	—	—	—

資料來源：行政院農委會農糧署。

附註：103年資料為初步統計數。

Table 4-3 Area and Production of Crop Products (Cont. 1)
(2) Special Crops

Unit : Hectare , m.t.

山藥		食用甘蔗		其他特用作物	
Chinese yam		Sugar-cane (fresh)		Other Special Crops	
收穫面積	產量	收穫面積	產量	收穫面積	產量
Harvested Area	Production	Harvested Area	Production	Harvested Area	Production
—	—	—	—	—	—
—	—	—	—	—	—
—	—	—	—	—	—
—	—	—	—	—	—
—	—	—	—	—	—
—	—	—	—	—	—
—	—	—	—	—	—
—	—	—	—	—	—
—	—	—	—	—	—
—	—	—	—	—	—
—	—	—	—	—	—
—	—	—	—	—	—
—	—	—	—	—	—
—	—	—	—	—	—
—	—	—	—	—	—
—	—	—	—	—	—
—	—	—	—	—	—
—	—	—	—	—	—
—	—	—	—	—	—
—	—	—	—	—	—
—	—	—	—	—	—

Source : Agriculture and Food Agency, Council of Agriculture, Executive Yuan.

Note : The figures of 2014 are preliminary.

表 4-3 農產品產量及收穫面積(續二)
(3) 蔬菜生產

單位：公頃、公噸

年別		合計		蘿蔔		芋	
		Total		Radishes		Taros	
Year		收穫面積	產量	收穫面積	產量	收穫面積	產量
		Harvested Area	Production	Harvested Area	Production	Harvested Area	Production
民國93年	2004	—	—	—	—	—	—
民國94年	2005	—	—	—	—	—	—
民國95年	2006	—	—	—	—	—	—
民國96年	2007	—	—	—	—	—	—
民國97年	2008	—	—	—	—	—	—
民國98年	2009	—	—	—	—	—	—
民國99年	2010	—	—	—	—	—	—
民國100年	2011	—	—	—	—	—	—
民國101年	2012	—	—	—	—	—	—
民國102年	2013	—	—	—	—	—	—
民國103年	Ⓟ2014	—	—	—	—	—	—

資料來源：行政院農委會農糧署。

附註：103年資料為初步統計數。

Table 4-3 Area and Production of Crop Products (Cont. 2)
(3) Vegetables

Unit : Hectare 、 m.t.

馬鈴薯		蔥		竹筍		甘藍	
Potatoes		Scallion		Bamboo Shoot		Cabbage	
收穫面積	產量	收穫面積	產量	收穫面積	產量	收穫面積	產量
Harvested Area	Production	Harvested Area	Production	Harvested Area	Production	Harvested Area	Production
—	—	—	—	—	—	—	—
—	—	—	—	—	—	—	—
—	—	—	—	—	—	—	—
—	—	—	—	—	—	—	—
—	—	—	—	—	—	—	—
—	—	—	—	—	—	—	—
—	—	—	—	—	—	—	—
—	—	—	—	—	—	—	—
—	—	—	—	—	—	—	—
—	—	—	—	—	—	—	—
—	—	—	—	—	—	—	—
—	—	—	—	—	—	—	—
—	—	—	—	—	—	—	—
—	—	—	—	—	—	—	—
—	—	—	—	—	—	—	—
—	—	—	—	—	—	—	—
—	—	—	—	—	—	—	—

Source : Agriculture and Food Agency, Council of Agriculture, Executive Yuan.

Note : The figures of 2014 are preliminary.

表 4-3 農產品產量及收穫面積(續三)
(3) 蔬菜生產

單位：公頃、公噸

年別 Year		瓠菜		冬瓜		苦瓜		番茄	
		Water Convolvulus		White Gourds		Bitter Gourds		Tomatoes	
		收穫面積	產量	收穫面積	產量	收穫面積	產量	收穫面積	產量
Year		Harvested Area	Production	Harvested Area	Production	Harvested Area	Production	Harvested Area	Production
民國93年	2004	—	—	—	—	—	—	—	—
民國94年	2005	—	—	—	—	—	—	—	—
民國95年	2006	—	—	—	—	—	—	—	—
民國96年	2007	—	—	—	—	—	—	—	—
民國97年	2008	—	—	—	—	—	—	—	—
民國98年	2009	—	—	—	—	—	—	—	—
民國99年	2010	—	—	—	—	—	—	—	—
民國100年	2011	—	—	—	—	—	—	—	—
民國101年	2012	—	—	—	—	—	—	—	—
民國102年	2013	—	—	—	—	—	—	—	—
民國103年	Ⓔ2014	—	—	—	—	—	—	—	—

資料來源：行政院農委會農糧署。

附註：103年資料為初步統計數。

Table 4-3 Area and Production of Crop Products (Cont. 3)
(3) Vegetables

Unit : Hectare、m.t.

西瓜		花椰菜		蘆筍		其他		太空包香菇
Watermelons		Cauliflower		Asparagus		Other		Bag of cultured Shiitake
收穫面積	產量	收穫面積	產量	收穫面積	產量	收穫面積	產量	產量
Harvested Area	Production	Harvested Area	Production	Harvested Area	Production	Harvested Area	Production	Production
—	—	—	—	—	—	—	—	—
—	—	—	—	—	—	—	—	—
—	—	—	—	—	—	—	—	—
—	—	—	—	—	—	—	—	—
—	—	—	—	—	—	—	—	—
—	—	—	—	—	—	—	—	—
—	—	—	—	—	—	—	—	—
—	—	—	—	—	—	—	—	—
—	—	—	—	—	—	—	—	—
—	—	—	—	—	—	—	—	—
—	—	—	—	—	—	—	—	—
—	—	—	—	—	—	—	—	—
—	—	—	—	—	—	—	—	—
—	—	—	—	—	—	—	—	—
—	—	—	—	—	—	—	—	—
—	—	—	—	—	—	—	—	—
—	—	—	—	—	—	—	—	—

Source : Agriculture and Food Agency, Council of Agriculture, Executive Yuan.

Note : The figures of 2014 are preliminary.

表 4-3 農產品產量及收穫面積(續四)
(4)果品生產

單位：公頃、公噸

年別 Year		合計		香蕉		椪柑	
		Total		Bananas		Ponkans	
		收穫面積	產量	收穫面積	產量	收穫面積	產量
Year		Harvested Area	Production	Harvested Area	Production	Harvested Area	Production
民國93年	2004	—	—	—	—	—	—
民國94年	2005	—	—	—	—	—	—
民國95年	2006	—	—	—	—	—	—
民國96年	2007	—	—	—	—	—	—
民國97年	2008	—	—	—	—	—	—
民國98年	2009	—	—	—	—	—	—
民國99年	2010	—	—	—	—	—	—
民國100年	2011	—	—	—	—	—	—
民國101年	2012	—	—	—	—	—	—
民國102年	2013	—	—	—	—	—	—
民國103年	Ⓔ2014	—	—	—	—	—	—

資料來源：行政院農委會農糧署。

附註：103年資料為初步統計數。

Table 4-3 Area and Production of Crop Products (Cont. 4)
(4) Fruits

Unit : Hectare , m.t.

桶柑		龍眼		桃	
Tankans		Longans		Peaches	
收穫面積	產量	收穫面積	產量	收穫面積	產量
Harvested Area	Production	Harvested Area	Production	Harvested Area	Production
—	—	—	—	—	—
—	—	—	—	—	—
—	—	—	—	—	—
—	—	—	—	—	—
—	—	—	—	—	—
—	—	—	—	—	—
—	—	—	—	—	—
—	—	—	—	—	—
—	—	—	—	—	—
—	—	—	—	—	—
—	—	—	—	—	—
—	—	—	—	—	—
—	—	—	—	—	—
—	—	—	—	—	—

Source : Agriculture and Food Agency, Council of Agriculture, Executive Yuan.

Note : The figures of 2014 are preliminary.

表 4-3 農產品產量及收穫面積(續完)
(4)果品生產

單位：公頃、公噸

年別 Year		柿		葡萄		枇杷	
		Persimmons		Grapes		Loquat	
		收穫面積	產量	收穫面積	產量	收穫面積	產量
Year		Harvested Area	Production	Harvested Area	Production	Harvested Area	Production
民國93年	2004	—	—	—	—	—	—
民國94年	2005	—	—	—	—	—	—
民國95年	2006	—	—	—	—	—	—
民國96年	2007	—	—	—	—	—	—
民國97年	2008	—	—	—	—	—	—
民國98年	2009	—	—	—	—	—	—
民國99年	2010	—	—	—	—	—	—
民國100年	2011	—	—	—	—	—	—
民國101年	2012	—	—	—	—	—	—
民國102年	2013	—	—	—	—	—	—
民國103年	Ⓔ2014	—	—	—	—	—	—

資料來源：行政院農委會農糧署。

附註：103年資料為初步統計數。

Table 4-3 Area and Production of Crop Products(Cont. End)
(4) Fruits

Unit : Hectare 、 m.t.

荔枝		梨		鳳梨		其他	
Lichees		Pears		Pineapples		Others	
收穫面積	產量	收穫面積	產量	收穫面積	產量	收穫面積	產量
Harvested Area	Production	Harvested Area	Production	Harvested Area	Production	Harvested Area	Production
—	—	—	—	—	—	—	—
—	—	—	—	—	—	—	—
—	—	—	—	—	—	—	—
—	—	—	—	—	—	—	—
—	—	—	—	—	—	—	—
—	—	—	—	—	—	—	—
—	—	—	—	—	—	—	—
—	—	—	—	—	—	—	—
—	—	—	—	—	—	—	—
—	—	—	—	—	—	—	—
—	—	—	—	—	—	—	—
—	—	—	—	—	—	—	—
—	—	—	—	—	—	—	—
—	—	—	—	—	—	—	—
—	—	—	—	—	—	—	—
—	—	—	—	—	—	—	—
—	—	—	—	—	—	—	—
—	—	—	—	—	—	—	—

Source : Agriculture and Food Agency, Council of Agriculture, Executive Yuan.

Note : The figures of 2014 are preliminary.

表 4-4 現有牲畜數

Table 4-4 Number of Livestock at the Year End

單位：頭

Unit : Head

年 底 別	總 計	乳 牛	馬	豬	鹿	兔	羊
End of Year	Grand Total	Dairy Cattle	Horses	Hogs	Deer	Rabbits	Goats
民國93年底 End of 2004	—	—	—	—	—	—	—
民國94年底 End of 2005	—	—	—	—	—	—	—
民國95年底 End of 2006	—	—	—	—	—	—	—
民國96年底 End of 2007	—	—	—	—	—	—	—
民國97年底 End of 2008	—	—	—	—	—	—	—
民國98年底 End of 2009	—	—	—	—	—	—	—
民國99年底 End of 2010	—	—	—	—	—	—	—
民國100年底 End of 2011	—	—	—	—	—	—	—
民國101年底 End of 2012	—	—	—	—	—	—	—
民國102年底 End of 2013	—	—	—	—	—	—	—
民國103年底 End of 2014	—	—	—	—	—	—	—

資料來源：行政院農委會。

Source : Council of Agriculture, Executive Yuan.

表 4-5 牲畜屠宰頭數

Table 4-5 Number of Livestock Slaughtered

單位：頭

Unit : Head

年 別 Year	屠宰場所(年底) Slaughter House (End of Year)		牛 Cattle				豬 (供應 屠宰) Hogs (Slaughter Supply)	羊 Goats
	電動 Electric	人工 Artificial	合計 Total	水牛 Buffaloes	黃牛及 雜種牛 Yellow & Hybrid Cattle	乳牛 Dairy Cattle		
民國93年 2004	—	—	—	—	—	—	—	—
民國94年 2005	—	—	—	—	—	—	—	—
民國95年 2006	—	—	—	—	—	—	—	—
民國96年 2007	—	—	—	—	—	—	—	—
民國97年 2008	—	—	—	—	—	—	—	—
民國98年 2009	—	—	—	—	—	—	—	—
民國99年 2010	—	—	—	—	—	—	—	—
民國100年 2011	—	—	—	—	—	—	—	—
民國101年 2012	—	—	—	—	—	—	—	—
民國102年 2013	—	—	—	—	—	—	—	—
民國103年 2014	—	—	—	—	—	—	—	—

資料來源：行政院農委會。

Source : Council of Agriculture, Executive Yuan.

表 4-6 現有家禽數量

Table 4-6 Number of Farms at the Year End

單位：千隻

Unit : 1000 Head

年 底 別 End of Year	雞 Chicken			鴨 Ducks			鵝 Geese	火雞 Turkeys
	合計 Total	蛋雞 Layer	肉雞 Broiler	合計 Total	蛋鴨 Tsaiya	肉鴨 Mule & Muscovy Duck		
	民國93年底 End of 2004	—	—	—	—	—	—	—
民國94年底 End of 2005	—	—	—	—	—	—	—	—
民國95年底 End of 2006	—	—	—	—	—	—	—	—
民國96年底 End of 2007	—	—	—	—	—	—	—	—
民國97年底 End of 2008	—	—	—	—	—	—	—	—
民國98年底 End of 2009	—	—	—	—	—	—	—	—
民國99年底 End of 2010	—	—	—	—	—	—	—	—
民國100年底 End of 2011	—	—	—	—	—	—	—	—
民國101年底 End of 2012	—	—	—	—	—	—	—	—
民國102年底 End of 2013	—	—	—	—	—	—	—	—
民國103年底 End of 2014	—	—	—	—	—	—	—	—

資料來源：行政院農委會。

Source : Council of Agriculture, Executive Yuan.

表 4-7 乳母牛頭數及產乳量價值
Table 4-7 Number of Dairy Cattle ; Quantity & Value of Milk

年 別 Year		年底飼養戶數 (戶) Number of Dairy Farms End of Year (Farm)	年底經產牛頭 數(頭) Number of Multiparous Cattle End of Year(Head)	全年產乳量及價值 Year-Round Quantity & Value of Milk	
				產乳量(噸) Quantity(m.t.)	總值(千元) Value (N.T.\$1000)
民國93年	2004	—	—	—	—
民國94年	2005	—	—	—	—
民國95年	2006	—	—	—	—
民國96年	2007	—	—	—	—
民國97年	2008	—	—	—	—
民國98年	2009	—	—	—	—
民國99年	2010	—	—	—	—
民國100年	2011	—	—	—	—
民國101年	2012	—	—	—	—
民國102年	2013	—	—	—	—
民國103年	2014	—	—	—	—

資料來源：行政院農委會。

Source : Council of Agriculture, Executive Yuan.

表 5-1、工廠登記現有家數

單位：家

年底別	總計	食品製造業	菸草製造業	紡織業	成衣及服飾 品製造業
End of Year	Total	Food & Drinking Manufacturing	Tobacco Manufacturing	Textiles Mills	Manufacture of Wearing Apparel, Accessories & Others
民國93年底 End of 2004	102	3	—	—	6
民國94年底 End of 2005	97	3	—	—	6
民國95年底 End of 2006	94	3	—	—	6

年底別	總計	食品製造業	飲料製造業	菸草製造業	紡織業
End of Year	Total	Food & Drinking Manufacturing	Beverage	Tobacco Manufacturing	Textiles Mills
民國96年底 End of 2007	93	3	—	—	3
民國97年底 End of 2008	90	3	—	—	3
民國98年底 End of 2009	89	3	—	—	3
民國99年底 End of 2010	88	3	—	—	3
民國100年底 End of 2011	78	3	—	—	1
民國101年底 End of 2012	76	3	—	—	1
民國102年底 End of 2013	74	3	—	—	1
民國103年底 End of 2014	71	3	—	—	1

資料來源：臺中市政府經濟發展局。

Table 5-1 Number of Factories Existing Registered

							Unit: number
皮革、毛皮及其製品製造業	木竹製品製造業	傢俱及裝設品製造業	紙漿、紙及紙製品製造業	印刷及有關事業	化學材料製造業	化學製品製造業	
Leather	Lumber	Furniture	Paper Products	Printing	Chemical	Chemical Products	
2	1	1	3	21	2	4	
2	—	1	3	21	2	3	
2	—	1	3	21	2	3	

成衣及服飾品製造業	皮革、毛皮及其製品製造業	木竹製品製造業	紙漿、紙及紙製品製造業	印刷及其輔助	石油及煤製品製造業	化學材料製造業	化學製品製造業
Manufacture of Wearing Apparel, Accessories & Others	Leather	Lumber	Paper Products	Printing	Manufacture of Petroleum & Coal Products	Chemical	Chemical Products
3	2	—	3	21	—	2	3
3	2	—	3	20	—	2	3
3	2	—	3	19	—	2	3
3	2	—	3	18	—	2	4
2	1	—	3	15	—	2	4
2	1	—	3	15	—	2	4
2	1	—	3	15	—	2	3
2	1	—	3	14	—	2	3

Source : Taichung City Economic Development Bureau.

表 5-1 工廠登記現有家數 (續完)

單位：家

年底別	石油及煤製品製造業	橡膠製品製造業	塑膠製品製造業	非金屬礦物製品製造業	金屬基本工業	金屬製品製造業
End of Year	Manufacture of Petroleum & Coal Products	Manufacture of Rubber Products	Manufacture of Plastic Products	Manufacture of Non-metallic Mineral Products	Basic Metal Industries	Manufacture of Fabricated Metal Products
民國93年底 End of 2004	—	—	9	—	—	9
民國94年底 End of 2005	—	—	9	—	—	8
民國95年底 End of 2006	—	—	9	—	—	7

年底別	藥品製造業	橡膠製品製造業	塑膠製品製造業	非金屬礦物製品製造業	基本金屬製造業	金屬製品製造業
End of Year	Medical Goods	Manufacture of Rubber Products	Manufacture of Plastic Products	Manufacture of Non-metallic Mineral Products	Basic Metal Industries	Manufacture of Fabricated Metal Products
民國96年底 End of 2007	—	—	8	—	—	11
民國97年底 End of 2008	—	—	8	—	—	9
民國98年底 End of 2009	—	—	8	—	—	9
民國99年底 End of 2010	—	—	8	—	—	9
民國100年底 End of 2011	—	—	8	—	—	9
民國101年底 End of 2012	—	—	8	—	—	7
民國102年底 End of 2013	—	—	7	—	—	7
民國103年底 End of 2014	—	—	7	—	—	7

資料來源：臺中市政府經濟發展局。

Table 5-1 Number of Factories Existing Registered (Cont.End)

							Unit: number
機械設備 製造修配 業	電腦通信視聽 電子	電子零阻 件製造業	電力及電子 機械器材製 造修配業	運輸工具 製造修配 業	精密器械製 造業	雜項工業製品製造業	
Manufacture & Repair of Machinery & Equipment	Manufacture of 3C Products	Manufacture of Electronic	Manufacture & Repair of Electrical & Electronic Machinery	Manufacture of Repair of Transport Equipment	Manufacture of Precision Instruments	Manufacture of Miscellaneous Industrial Products	
25	5	3	1	3	1	3	
26	4	2	1	3	1	2	
25	3	2	1	3	1	2	

電子零組 件製造業	電腦、電子產 品及光學製品 製造業	電力設備 製造業	機械設備製 造業	汽車及其 零件製 造業	其他運輸工 具製造業	家具製 造業	其他製 造業
Manufacture of Electronic	Computers, Electronic & Optical Products	Electrical Equipment	Machinery Equipment	Motor Vehicles & Parts	Other Transport Equipment	Furniture Products	Others
2	4	—	22	1	2	1	2
2	4	—	22	1	2	1	2
2	4	—	22	1	2	1	2
2	4	—	22	1	2	1	1
2	4	—	20	1	1	1	1
2	4	—	20	1	1	1	1
2	4	—	20	1	1	1	1
2	4	—	19	1	—	1	1

Source : Taichung City Economic Development Bureau.

表 5-2 自來水普及率

年 底 別		人口數
		Population
End of Year		行政區域(A)
		Administrative Population
民國93年底	End of 2004	116,401
民國94年底	End of 2005	116,676
民國95年底	End of 2006	116,156
民國96年底	End of 2007	116,812
民國97年底	End of 2008	117,325
民國98年底	End of 2009	117,390
民國99年底	End of 2010	117,365
民國100年底	End of 2011	117,210
民國101年底	End of 2012	116,784
民國102年底	End of 2013	116,397
民國103年底	End of 2014	115,731

資料來源：臺灣自來水股份有限公司。

Table 5-2 Water Supply Rate of Population Served

(人) (Person)		普及率(%) (C/A) *100%
供水區域(B) Population in Served Area	實際供水(C) Actual Population Served	Percentage of Population Served (%)
116,401	116,378	99.98
116,676	116,653	99.98
116,156	116,133	99.98
116,812	116,789	99.98
117,325	117,303	99.98
117,390	117,365	99.98
117,365	117,341	99.98
117,210	117,186	99.98
116,784	116,713	99.94
116,397	116,329	99.94
115,731	115,661	99.94

Source : Taiwan Water Corporation.

表 6-1 歲入來源別預決算

Table 6-1 Budget and Settled Account of Revenues by Sources

中華民國103年度

單位：新臺幣千元、N.T.\$1,000

科 目 Item	本年度 This year			上年度 The previous year		
	預算數 Budget	決算數 Settled	比較增減數 Difference	預算數 Budget	決算數 Settled	比較增減數 Difference
	(1)	(2)	(2)-(1)	(1)	(2)	(2)-(1)
經常門資本門合計 Total	9,486	10,214	728	2,622	2,741	119
經常門合計 Subtotal of Current	9,486	10,214	728	2,622	2,741	119
罰款及賠償收入 Fines and Indemnities	—	—	—	—	—	—
賠償收入 Indemnities	—	—	—	—	—	—
一般賠償收入 General Indemnities	—	—	—	—	—	—
規費收入 Fees	1,802	2,059	257	1,894	1,894	—
行政規費收入 Administrative Fees	—	—	—	—	—	—
證照費 Licenses Issued	—	—	—	—	—	—
使用規費收入 Use Fees	1,802	2,059	257	1,894	1,894	—
資料使用費 for Data Use	14	3	-11	14	4	-10
場地設施使用費 for Facilities Use	1,788	2,056	268	1,880	1,889	9
服務費 for Services Use	—	—	—	—	—	—
財產收入 Public Property	135	136	1	33	176	143
財產孳息 Interest Derived from Prop.	30	16	-14	28	27	-1
利息收入 Interest	30	16	-14	20	21	1
租金收入 Rental	—	—	—	8	6	-2
廢舊物資售價 Waste materials price	105	120	15	5	150	145
廢舊物資售價 Waste materials price	105	120	15	5	150	145
補助及協助收入 Grants and assist in income	7,549	7,549	—	449	416	-33
上級政府補助收入 Higher levels of government grant income	7,549	7,549	—	449	416	-33
計畫型補助收入 Project-based subsidy income	7,549	7,549	—	449	416	-33
其他收入 Others	—	470	470	246	255	9
雜項收入 Miscellaneous	—	470	470	246	255	9
收回以前年度歲出 Recovery of Previous	—	461	461	—	—	—
其他雜項收入 Other Miscellaneous	—	9	9	246	255	9

資料來源：本所會計室。

Source：Accounting & Statistics Bureau of West District.

表 6-2 歲出預決算

Table 6-2 Budgets and Settled Account of Expenditures

中華民國103年度

單位：新臺幣千元、N.T.\$1,000

科 目 Item	本年度 This year			上年度 The previous year		
	預算數 Budget	決算數 Settled	比較增減數 Difference	預算數 Budget	決算數 Settled	比較增減數 Difference
	(1)	(2)	(2)-(1)	(1)	(2)	(2)-(1)
總計 Grand Total	171,758	159,683	-12,075	146,935	136,319	-10,616
經常門資本門合計 Total of Current & Capital	157,962	145,887	-12,075	133,182	122,566	-10,616
經常門合計 Subtotal of Current	142,142	130,648	-11,494	129,074	118,556	-10,518
一般行政 General Admin. Affairs	58,803	52,425	-6,378	50,119	46,141	-3,978
行政管理 Admin. Management	58,803	52,425	-6,378	50,119	46,141	-3,978
區公所業務 District Office Affairs	52,653	49,517	-3,136	48,255	45,290	-2,965
民政業務 Civil Affairs	51,036	48,083	-2,953	46,655	44,006	-2,649
經建業務 Economic & Construction Affairs	1,093	1,012	-81	1,093	887	-206
人文業務 Humanities Affairs	524	421	-103	507	396	-111
社政業務 Social Affairs	30,637	28,706	-1,931	30,700	27,125	-3,575
社會福利 Social Welfare	30,637	28,706	-1,931	30,700	27,125	-3,575
第一預備金 First Reserve Fund	49	—	-49	—	—	—
第一預備金 First Reserve Fund	49	—	-49	—	—	—
資本門合計 Subtotal of Capital	15,820	15,239	-581	4,108	4,010	-98
一般建築及設備 General Building & Equipment	15,820	15,239	-581	4,108	4,010	-98
一般建築及設備 General Building & Equipment	15,820	15,239	-581	4,108	4,010	-98
統籌科目 Retirement & Pension Affairs	13,796	13,796	—	13,753	13,753	—

資料來源：本所會計室。

Source：Accounting & Statistics Bureau of West District.

表 7-1 所轄國民中學概況

學年度別 (Academic Year)	校數 (所) No. of Schools (School)	教師數(人) No. of Teachers (Person)			職員數(人) No. of Staffs (Person)			班級數(班) No. of Classes (Class)		
		合計	男	女	合計	男	女	合計	七年級	八年級
		Total	Male	Female	Total	Male	Female	Total	7th Year	8th Year
93學年度 AY2004	3	459	119	340	41	7	34	243	84	82
94學年度 AY2005	3	484	123	361	42	6	36	255	89	85
95學年度 AY2006	3	501	129	372	42	6	36	263	90	89
96學年度 AY2007	3	507	133	374	40	6	34	265	86	90
97學年度 AY2008	3	511	133	378	40	6	34	263	87	86
98學年度 AY2009	3	510	131	379	42	7	35	262	86	89
99學年度 AY2010	3	511	128	383	42	6	36	257	84	86
100學年度 AY2011	3	496	138	358	40	6	34	251	81	84
101學年度 AY2012	3	500	130	370	41	5	36	246	81	81
102學年度 AY2013	3	495	132	363	45	7	38	240	78	81
103學年度 AY2014	3	467	127	340	44	7	37	226	67	78
忠明完全中學 國中部 Affiliated Junior High school of Jhongming High School	(1)	—	—	—	—	—	—	32	11	11
市立居仁國中 Jyuren Junior High school	1	188	52	136	16	5	11	79	21	27
市立光明國中 Guangmingn Junior High school	1	164	48	116	14	1	13	69	21	24
市立向上國中 Siangshang Junior High school	1	115	27	88	14	1	13	46	14	16

資料來源：教育部統計處。

Table7-1 The Condition of Junior High School in West District

	學生數(人) No. of Students (Person)									上學年度 畢業生數 (人) No. of Graduates, Last SY (Person)
	總計 Grand Total			七年級 7th Year		八年級 8th Year		九年級 9th Year		
九年級	合計	男	女	男	女	男	女	男	女	
9th Year	Total	Male	Female	Male	Female	Male	Female	Male	Female	
77	9,764	5,003	4,761	1,696	1,628	1,704	1,603	1,603	1,530	2,987
82	9,993	5,116	4,877	1,682	1,645	1,709	1,615	1,725	1,617	3,145
84	9,873	5,052	4,821	1,672	1,576	1,668	1,644	1,712	1,601	3,294
89	9,775	5,009	4,766	1,673	1,524	1,688	1,594	1,648	1,648	3,318
90	9,696	5,077	4,619	1,708	1,511	1,668	1,518	1,701	1,590	3,295
87	9,666	5,050	4,616	1,690	1,573	1,713	1,530	1,647	1,513	3,291
87	9,362	4,891	4,471	1,499	1,366	1,683	1,574	1,709	1,531	3,168
86	8,560	4,456	4,104	1,298	1,175	1,487	1,352	1,671	1,577	3,247
84	7,755	4,032	3,723	1,287	1,209	1,273	1,184	1,472	1,330	3,196
81	7,232	3,745	3,487	1,179	1,101	1,292	1,204	1,274	1,182	2,783
81	6,643	3,444	3,199	984	901	1,173	1,100	1,287	1,198	2,430
10	895	470	425	150	128	167	154	153	143	251
31	2,370	1,234	1,136	333	295	398	399	503	442	1,004
24	2,102	1,018	1,084	282	328	358	351	378	405	704
16	1,276	722	554	219	150	250	196	253	208	471

Source: Department of Statistics, Ministry of Education

表 7-2 所轄國民小學概況

學年度別 Academic Year	校數(所) No. of Schools (School)	教師數(人) No. of Teachers (Person)			職員數(人) No. of Staffs (Person)		
		合計	男	女	合計	男	女
		Total	Male	Female	Total	Male	Female
93學年度 AY2004	6	587	119	468	29	3	26
94學年度 AY2005	6	576	117	459	29	3	26
95學年度 AY2006	6	554	109	445	30	3	27
96學年度 AY2007	6	553	114	439	30	3	27
97學年度 AY2008	6	540	119	421	30	2	28
98學年度 AY2009	6	545	114	431	30	2	28
99學年度 AY2010	6	531	107	424	27	2	25
100學年度 AY2011	6	571	107	408	28	5	23
101學年度 AY2012	6	514	109	405	30	5	25
102學年度 AY2013	6	503	111	392	37	7	30
103學年度 AY2014	6	507	109	398	40	8	32
市立忠孝國小 Jhong-Siao Elementary School	1	133	33	100	10	2	8
市立忠信國小 Chung-Shin Elementary School	1	26	3	23	4	1	3
市立大同國小 Da-Tung Elementary School	1	84	23	61	6	1	5
市立忠明國小 Chung-Ming Elementary School	1	60	10	50	4	1	3
市立中正國小 Chung-Cheng Elementary School	1	65	14	51	6	1	5
市立大勇國小 Da-Yung Elementary School	1	139	26	113	10	2	8

資料來源：教育部統計處。

Table 7-2 The Condition of Elementary School in West District

班 級 數 (班)						
No. of Classes (Class)						
合 計	一 年 級	二 年 級	三 年 級	四 年 級	五 年 級	六 年 級
Total	1st Year	2nd Year	3rd Year	4th Year	5th Year	6th Year
380	59	59	62	65	68	67
369	53	58	60	61	68	69
350	51	53	58	61	61	66
344	57	51	55	59	62	60
342	52	57	55	54	61	63
333	51	52	59	55	55	61
321	47	51	52	59	42	55
315	47	47	52	52	60	57
306	47	47	48	52	52	60
290	45	47	46	48	52	52
279	44	45	46	46	46	52
72	12	11	11	12	12	14
14	2	2	2	2	3	3
47	7	7	9	8	8	8
29	5	5	5	4	4	6
37	6	6	6	6	6	7
80	12	14	13	14	13	14

Source: Department of Statistics, Ministry of Education.

表 7-2 所轄國民小學概況(續完)

學年度別 Academic Year	學生數(人)						
	總計 Grand Total			一年級 1st Year		二年級 2nd Year	
	合計 Total	男 Male	女 Female	男 Male	女 Female	男 Male	女 Female
93學年度 AY2004	12,277	6,507	5,770	985	879	1,035	906
94學年度 AY2005	11,957	6,347	5,610	894	833	988	877
95學年度 AY2006	11,468	6,054	5,414	872	813	878	823
96學年度 AY2007	11,234	5,928	5,306	920	794	887	826
97學年度 AY2008	10,618	5,640	4,978	768	630	927	796
98學年度 AY2009	9,974	5,266	4,708	690	684	782	635
99學年度 AY2010	9,264	4,858	4,406	604	574	685	685
100學年度 AY2011	8,719	4,582	4,137	648	576	596	573
101學年度 AY2012	8,203	4,313	3,890	628	581	643	573
102學年度 AY2013	7,737	4,009	3,728	609	618	633	582
103學年度 AY2014	7,387	3,839	3,548	614	549	601	598
市立忠孝國小 Jhong-Siao Elementary School	2,032	1,055	977	164	161	150	160
市立忠信國小 Chung-Shin Elementary School	315	163	152	21	24	21	20
市立大同國小 Da-Tung Elementary School	1,215	626	589	109	85	89	101
市立忠明國小 Chung-Ming Elementary School	694	364	330	58	53	63	62
市立中正國小 Chung-Cheng Elementary School	959	534	425	90	62	87	71
市立大勇國小 Da-Yung Elementary School	2,172	1,097	1,075	172	164	191	184

資料來源：教育部統計處。

Table 7-2 The Condition of Elementary School in West District (Cont.End)

No. of Students (Person)								上學年度 畢業生數(人)
三年級 3rd Year		四年級 4th Year		五年級 5th Year		六年級 6th Year		
男	女	男	女	男	女	男	女	No. of Graduates, Last SY (Person)
Male	Female	Male	Female	Male	Female	Male	Female	
1,034	931	1,102	959	1,193	1,017	1,158	1,078	2,212
1,049	953	1,058	944	1,135	975	1,223	1,028	2,238
990	892	1,070	967	1,088	952	1,156	967	2,245
899	824	1,032	915	1,096	978	1,094	969	2,126
896	829	927	829	1,037	921	1,085	973	2,054
933	807	903	836	919	824	1,039	922	2,055
784	659	948	801	917	853	920	834	1,970
707	675	773	670	941	793	917	850	1,754
615	578	717	680	777	676	933	802	1,771
652	572	623	580	719	682	773	694	1,759
624	570	653	565	631	584	716	682	1,464
150	163	191	162	179	156	221	175	440
24	17	30	20	22	34	45	37	70
122	96	113	93	95	107	98	107	224
65	46	56	51	50	52	72	66	136
83	76	75	65	95	64	104	87	213
180	172	188	174	190	171	176	210	381

Source: Department of Statistics, Ministry of Education.

表 8-1 醫療機構及其他醫事機構執業醫事人員數

單位：人

年 底 別		總 計	醫 師	中 醫 師	牙 醫 師	藥 師	藥 劑 生	醫 事 放 射 師 (士)	醫 事 檢 驗 師 (生)
End of Year		Grand Total	Physician	Doctor of Chinese Medicine	Dentist	Pharmacist	Assistant Pharmacist	Medical Radiological Technologist (Technician)	Medical Technologist (Technician)
民國92年底	End of 2003	1,878	301	52	143	213	60	27	81
民國93年底	End of 2004	1,853	285	61	141	205	54	21	72
民國94年底	End of 2005	1,943	291	67	143	204	58	26	80
民國95年底	End of 2006	2,024	313	69	149	213	59	42	61
民國96年底	End of 2007	2,063	311	68	148	221	56	43	109
民國97年底	End of 2008	2,177	322	79	157	236	51	44	115
民國98年底	End of 2009	2,180	317	77	156	241	54	39	113
民國99年底	End of 2010	2,265	316	72	153	251	52	42	111
民國100年底	End of 2011	2,132	315	70	150	256	45	44	104
民國101年底	End of 2012	2,077	316	77	140	254	43	43	91
民國102年底	End of 2013	2,105	322	76	150	254	44	45	94

資料來源：行政院衛生福利部。

備註：1. 自民國97年起非醫事機構的醫事檢驗師、醫事檢驗生、醫事放射師及醫事放射士納入醫事人員數統計。
2. 臨床心理師94年、諮商心理師94年、呼吸治療師94年、語言治療師98年、聽力師98年、牙體技術師(生)98年起納入統計。

Table 8-1 Number of Registered Medical Personnel in Hospitals, Clinics and Other Medical Care Institutions

Unit : Person

護理師及護士	助產師(士)	鑲牙生	營養師	物理治療師(生)	職能治療師(生)	臨床心理師	諮商心理師	呼吸治療師	語言治療師	聽力師	牙體技術師(生)
Registered Professional Nurse & Registered Nurse	Registered Professional Midwife (Midwife)	Dental Assistant	Dietitian	Physical Therapist (Technician)	Occupational Therapist (Technician)	Clinical Psychologist	Counseling Psychologist	Respiratory Therapist	Speech - Language Therapist	Audiologist	Dental Technologist (Technician)
942	—	1	5	40	13
922	—	1	5	61	25
970	—	1	5	56	26	9	2	5
1,002	—	1	8	58	28	12	2	7
996	—	1	9	56	25	11	2	7
1,044	1	1	12	61	28	15	4	7
1,051	1	1	13	62	29	14	5	7	—	—	—
1,079	1	1	13	87	45	15	10	6	11	—	—
1,020	1	1	11	58	22	11	15	5	3	—	1
973	—	1	18	55	22	11	23	5	3	—	2
974	—	1	18	47	26	11	23	5	8	5	2

Source: Ministry of Health and Welfare, the Executive Yuan.

表 8-2 醫院診所病床數

單位：床

年底別 End of Year		總計 Grand Total	醫院開放病床數				
			合計 Total	一般病床			
				急性 Acute		慢性	
				一般 病床 General Beds	精神 病床 Psychiatric Beds	一般 病床 General Beds	精神 病床 Psychiatric Beds
民國92年底	End of 2003	1,427	900	535	76	—	289
民國93年底	End of 2004	1,291	808	443	76	—	289
民國94年底	End of 2005	1,310	786	421	76	—	289
民國95年底	End of 2006	1,326	808	443	76	—	289
民國96年底	End of 2007	1,312	786	421	76	—	289
民國97年底	End of 2008	1,357	819	443	76	—	300
民國98年底	End of 2009	1,419	879	439	90	—	350
民國99年底	End of 2010	1,404	868	428	90	—	350
民國100年底	End of 2011	1,290	778	338	90	—	350
民國101年底	End of 2012	1,310	798	358	90	—	350
民國102年底	End of 2013	1,346	828	388	90	—	350

資料來源：行政院衛生福利部。

附註：1. 急性結核病床92年、產科病床95年起、呼吸照護中心97年、精神科加護病床98年起納入統計。

2. 洗腎治療床97年起改稱血液透析床，癩病病床98年起改稱漢生病病床。

3. 102年起呼吸照護病床名稱改為慢性呼吸照護病床，呼吸照護中心名稱改為亞急性呼吸照護病床。

Table 8-2 Number of Beds in Hospitals and Clinics

Unit : Bed

General Beds		合計 Total	特殊病床 Special Beds				
Chronic			加護 病床 Intensive Care Beds	燒傷 病床 Burn Care Beds	嬰兒 病床 Infant Care Beds	急診觀察病 床 Emergency Observation Beds	安寧療 護病床 Palliative Care Beds
結核 病床 T.B. Beds	漢生病 病床 Leprosy Beds						
—	—	348	72	4	58	20	—
—	—	289	36	4	12	10	18
—	—	309	56	4	12	10	18
—	—	286	51	4	12	10	—
—	—	291	41	4	12	10	—
—	—	289	51	4	12	10	—
—	—	268	49	4	7	10	—
—	—	261	49	4	7	10	—
—	—	202	49	4	7	10	—
—	—	184	31	4	7	10	—
—	—	184	31	4	7	10	—

Source: Ministry of Health and Welfare, the Executive Yuan.

表 8-2 醫院診所病床數(續完)

單位：床

年底別 End of Year		醫院開放病床數				
		特殊病床				
		慢性呼吸 照護病床 Respirational Care Beds	亞急性 呼吸照護 病床 Respiratory Care Beds	急性結核 病床 AcuteT.B. Beds	精神 科加護病 床 Psychiatric Intensive Care Beds	手術 恢復床 Ether Beds
民國92年底	End of 2003	56	...	31	...	11
民國93年底	End of 2004	116	...	31	...	7
民國94年底	End of 2005	116	...	31	...	7
民國95年底	End of 2006	116	—	31	—	7
民國96年底	End of 2007	126	—	31	—	7
民國97年底	End of 2008	94	20	31	—	7
民國98年底	End of 2009	78	20	31	—	6
民國99年底	End of 2010	78	10	31	—	6
民國100年底	End of 2011	30	10	31	—	6
民國101年底	End of 2012	30	10	31	—	6
民國102年底	End of 2013	30	10	—	—	6

資料來源：行政院衛生福利部。

附註：1. 急性結核病床92年、產科病床95年起、呼吸照護中心97年、精神科加護病床98年起納入統計。

2. 洗腎治療床97年起改稱血液透析床，癩病病床98年起改稱漢生病病床。

3. 102年起呼吸照護病床名稱改為慢性呼吸照護病床，呼吸照護中心名稱改為亞急性呼吸照護病床。

Table 8-2 Number of Beds in Hospitals and Clinics (Cont.End)

Unit : Bed

Hospital Open Beds			診所病床數 Clinic Beds				
Special Beds			合計	觀察病床	嬰兒床	血液透析床	產科病床
血液透析床	嬰兒床	其他					
Hemodialysis Beds	Nursery Beds	Others Beds	Total	Observation Beds	Nursery Beds	Hemodialysis Beds	Maternity Beds
26	61	9	179	90	24	65	...
26	15	14	194	105	24	65	...
26	15	14	215	114	36	65	...
26	15	14	232	112	40	80	—
41	15	4	235	115	40	80	—
41	15	4	249	129	40	80	—
44	15	4	272	142	40	80	10
47	15	4	275	145	40	80	10
36	15	4	310	171	38	91	10
36	15	4	328	163	40	115	10
36	15	35	334	158	40	126	10

Source: Ministry of Health and Welfare, the Executive Yuan.

表 8-3 藥商家數

單位：家

年底別 End of Year		藥商家數			
		合計 Total	西藥商 Western Medicine Firms		中藥商
			藥品販賣業 Dealer	藥品製造業 Manufacturer	藥品販賣業 Dealer
民國93年底	End of 2004	457	69	—	100
民國94年底	End of 2005	496	70	—	103
民國95年底	End of 2006	532	80	—	103
民國96年底	End of 2007	558	84	—	106
民國97年底	End of 2008	337	35	—	61
民國98年底	End of 2009	578	71	—	99
民國99年底	End of 2010	618	76	—	100
民國100年底	End of 2011	646	70	—	104
民國101年底	End of 2012	636	66	—	98
民國102年底	End of 2013	633	62	—	94
民國103年底	End of 2014	642	59	—	88

資料來源：行政院衛生福利部。

Table 8-3 Number of Pharmaceutical Firms

Unit : Number

Number of Pharmaceutical Firms					
Chinese Herb Firms	醫療器材商 Medical Device Firms			藥局	其他
藥品製造業 Manufacturer	醫療器材販賣業 Dealer	醫療器材製造業 Manufacturer		Pharmacies	Others
1	226	—		61	—
—	260	—		63	—
—	293	—		56	—
—	310	—		58	—
1	197	5		38	—
—	349	—		59	—
—	386	—		56	—
—	415	—		57	—
—	418	—		54	—
—	421	—		56	—
—	437	1		57	—

Source: Ministry of Health and Welfare, the Executive Yuan.

表 9-1 低收入戶戶數及人數

單位：戶、人

年 底 別 End of Year		總 計 Grand Total		第1類 Level 1
		戶 數 No. of Households	人 數 No. of Persons	戶 數 No. of Households
民國93年底	End of 2004
民國94年底	End of 2005
民國95年底	End of 2006	266	715	14
民國96年底	End of 2007	284	640	18
民國97年底	End of 2008	312	701	11
民國98年底	End of 2009	347	801	11
民國99年底	End of 2010	380	857	11
民國100年底	End of 2011	448	1,067	14
民國101年底	End of 2012	571	1,383	22
民國102年底	End of 2013	692	1,661	14
民國103年底	End of 2014	654	1,526	11

資料來源：臺中市政府社會局。

Table 9-1 Households and Persons of Low Income Families

Unit : Household 、 Person

人 數 No. of Persons	第2類 Level 2		第3類 Level 3		人 數 No. of Persons
	戶 數 No. of Households	人 數 No. of Persons	戶 數 No. of Households	人 數 No. of Persons	
...
...
14	49	144	203	557	
18	25	133	241	381	
11	31	72	270	618	
11	30	66	306	724	
11	30	73	339	773	
14	58	130	376	923	
22	95	198	454	1,163	
14	181	390	497	1,257	
12	164	289	479	1,225	

Source : Social Affairs Bureau of Taichung City Government.

表 9-2 身心障礙者人數

單位：人

年底別		總計	視覺 障礙者	聽覺或 平衡機能 障礙者	聲音機能 或語言機 能障礙者	肢體 障礙者	智能 障礙者
End of Year		Grand Total	Vision Disability	Hearing or Balancing Mechanism Disability	Voice or Speech Mechanism Disability	Limbs Disability	Mentally Disability
民國93年底	End of 2004	3,638	161	393	53	1,362	310
民國94年底	End of 2005	3,606	176	359	51	1,334	283
民國95年底	End of 2006	4,119	197	412	57	1,542	329
民國96年底	End of 2007	4,146	207	419	55	1,499	328
民國97年底	End of 2008	4,156	211	427	59	1,461	312
民國98年底	End of 2009	4,141	209	438	44	1,426	291
民國99年底	End of 2010	4,262	206	466	43	1,430	292
民國100年底	End of 2011	4,307	207	472	45	1,417	290

資料來源：臺中市政府社會局。

Table 9-2 The Disabled Population

Unit : Person

重要器官 失去功能者	顏面 損傷者	植物人	失智 症者	自閉 症者	慢性 精神病 患者	多重 障礙者	其他 障礙者
Losing Functions of Primary Organs	Suffering Facial Damage	Unconscious Chronically	Senile Dementia	Autism	Chronic Psychosis	Multi-Disability	Others
399	4	23	82	41	452	332	26
397	5	25	84	44	503	316	29
462	7	18	104	49	536	378	28
492	8	19	110	52	555	368	34
482	12	24	112	58	583	383	32
520	12	22	120	61	593	375	30
535	13	21	135	66	604	419	32
560	14	26	155	70	577	444	30

Source : Social Affairs Bureau of Taichung City Government.

表 9-2 身心障礙者人數(續1)

單位：人

年底別 End of Year		領有舊制身心障礙手冊者						
		總計 Grand Total			視覺 障礙者 Vision Disability		聽覺機能 障礙者 Hearing Dysfunction	
		合計 Total	男 Male	女 Female	男 Male	女 Female	男 Male	女 Female
民國101年底	End of 2012	4,151	2,364	1,787	111	100	257	198
民國102年底	End of 2013	3,558	2,049	1,509	91	92	220	172
民國103年底	End of 2014	3,160	1,818	1,342	86	86	189	141

年底別 End of Year		領有舊制身心障礙手冊者							
		顏面損傷者 Suffering Facial Damage		植物人 Vegetative State		失智症者 Dementia		自閉症者 Autism	
		男 Male	女 Female	男 Male	女 Female	男 Male	女 Female	男 Male	女 Female
民國101年底	End of 2012	5	7	18	8	61	74	58	9
民國102年底	End of 2013	5	7	15	6	42	46	41	9
民國103年底	End of 2014	5	7	13	5	22	27	27	8

資料來源：臺中市政府社會局。

Table 9-2 The Disabled Population (Cont.1)

Unit : Person

With Disability Manual by Old System									
平衡機能障礙者		聲音機能或語言機能障礙者		肢體障礙者		智能障礙者		重要器官失去功能者	
Balance Dysfunction		Voice or Speech Dysfunction		Limbs Disability		Mental Disability		Losing Functions of Primary Organs	
男 Male	女 Female	男 Male	女 Female	男 Male	女 Female	男 Male	女 Female	男 Male	女 Female
6	5	24	16	810	542	171	109	276	272
1	4	20	15	748	477	157	97	247	238
1	4	16	12	693	439	136	81	219	212

With Disability Manual by Old System									
慢性精神病患者		多重障礙者		頑性(難治型)癲癇症者		因罕見疾病而致身心功能障礙者		其他	
Chronic Psychosis		Multi-Disability		Stubborn (Difficult-to-Cure) Epilepsy		Caused by Infrequent Disease		Others	
男 Male	女 Female	男 Male	女 Female	男 Male	女 Female	男 Male	女 Female	男 Male	女 Female
294	263	259	169	8	5	1	3	5	7
250	204	204	134	2	2	2	2	4	4
236	193	169	120	—	1	2	2	4	4

Source : Social Affairs Bureau of Taichung City Government.

表 9-2 身心障礙者人數(續完)

單位：人

年底別 End of Year		領有新制身心障礙證明者						
		總計 Grand Total			神經系統構造及精神、心智功能 Mental Functions & Structures of the Nervous System		眼、耳及相關構造與感官功能及疼痛 Sensory Functions & Pain ; The Eye, Ear and Related Structures	
		合計 Total	男 Male	女 Female	男 Male	女 Female	男 Male	女 Female
民國101年底	End of 2012	363	192	171	59	72	44	23
民國102年底	End of 2013	1,040	565	475	193	191	102	67
民國103年底	End of 2014	1,505	820	685	259	265	157	109

年底別 End of Year		領有新制身心障礙證明者							
		泌尿與生殖系統相關構造及其功能 Functions & Structures of / Related to the Genitourinary and Reproductive Systems		神經、肌肉、骨骼之移動相關構造及其功能 Neuromusculoskeletal and Movement Related Functions & Structures		皮膚與相關構造及其功能 Functions & Related Structures of the Skin		跨兩類別以上者 More than two Classifications	
		男 Male	女 Female	男 Male	女 Female	男 Male	女 Female	男 Male	女 Female
民國101年底	End of 2012	4	10	34	27	1	—	31	24
民國102年底	End of 2013	24	23	101	90	2	1	80	72
民國103年底	End of 2014	39	38	145	127	2	3	114	97

資料來源：臺中市政府社會局。

Table 9-2 The Disabled Population (Cont. End)

Unit : Person

With Disability Identification by New System					
涉及聲音與言語構造及其功能		循環、造血、 免疫與呼吸系統構造及其功能		消化、新陳代謝與內分泌系統 相關構造及其功能	
Functions & Structures of/ Involved in Voice and Speech		Functions & Structures of/Related to the Cardiovascular, Haematological, Immunological and Respiratory Systems		Functions & Structures of/Related to the Digestive, Metabolic and Endocrine Systems	
男 Male	女 Female	男 Male	女 Female	男 Male	女 Female
4	—	12	12	3	—
8	—	46	26	9	3
13	—	79	41	12	4

With Disability Identification by New System

舊制轉換新制
暫無法歸類者

Not Classified Temporarily	
男 Male	女 Female
—	3
—	2
—	1

Source : Social Affairs Bureau of Taichung City Government.

表10-1 辦理調解業務－方式別

單位：件、%

年別 Year		總 計 Grand Total				委員集體開會 Meeting Mediation		
		合 計 Total	成 立 Sustained	成 立 成 立 比率(%) Sustained Ratio (%)	不成立 Not Sustained	合 計 Total	成 立 Sustained	成 立 成 立 比率(%) Sustained Ratio (%)
民國93年	2004	383	352	91.91	31	—	—	—
民國94年	2005	810	805	99.38	5	—	—	—
民國95年	2006	820	788	96.10	32	—	—	—
民國96年	2007	752	720	95.74	32	—	—	—
民國97年	2008	993	965	97.18	28	—	—	—
民國98年	2009	1,036	1,009	97.39	27	—	—	—
民國99年	2010	1,282	1,220	95.16	62	—	—	—
民國100年	2011	1,295	1,237	95.52	58	—	—	—
民國101年	2012	1,336	1,270	95.06	66	—	—	—
民國102年	2013	1,379	1,331	96.52	48	—	—	—
民國103年	2014	1,458	1,377	94.44	81	—	—	—

資料來源：本所民政課。

Table 10-1 Mediations Conducted – by Mediation Type

Unit: Case、%

調 解	委 員 獨 任 調 解 Independent Mediation				協 同 調 解 Accompany Mediation			
	合 計	成 立	成 立 比 率 (%) Sustained Ratio (%)	不 成 立	合 計	成 立	成 立 比 率 (%) Sustained Ratio (%)	不 成 立
不 成 立 Not Sustained	Total	Sustained	Sustained Ratio (%)	Not Sustained	Total	Sustained	Sustained Ratio (%)	Not Sustained
—	383	352	91.91	31	83	83	100.00	—
—	810	805	99.38	5	152	151	99.34	1
—	820	788	96.10	32	407	405	99.51	2
—	752	720	95.74	32	378	372	98.41	6
—	993	965	97.18	28	540	536	99.26	4
—	1,036	1,009	97.39	27	652	640	98.16	12
—	1,282	1,220	95.16	62	20	20	100.00	—
—	1,295	1,237	95.52	58	21	21	100.00	—
—	1,336	1,270	95.06	66	20	20	100.00	—
—	1,379	1,331	96.52	48	52	50	96.15	2
—	1,458	1,377	94.44	81	—	—	—	—

Source : Civil Affairs Section of West District.

表10-2 辦理調解業務－案件別

單位：件

年 別	結案件數總計			民 事 結 案 件 數					
	Grand Total			合 計		債權、債務		物權(房地產)	
	合 計	成 立	不成立	Total		Credit, Debt		Power of Property	
				成 立	不成立	成 立	不成立	成 立	不成立
Year	Total	Sustained	Not Sustained	Sustained	Sustained	Sustained	Sustained	Sustained	Sustained
民國93年 2004	383	352	31	137	13	128	9	3	—
民國94年 2005	810	805	5	780	5	8	1	5	1
民國95年 2006	820	788	32	752	30	1	—	1	—
民國96年 2007	752	720	32	198	7	160	2	8	2
民國97年 2008	993	965	28	278	8	229	5	3	—
民國98年 2009	1,036	1,009	27	221	10	54	3	5	1
民國99年 2010	1,282	1,220	62	281	14	105	5	22	1
民國100年 2011	1,295	1,237	58	316	10	45	3	8	1
民國101年 2012	1,336	1,270	66	262	9	13	1	16	1
民國102年 2013	1,379	1,331	48	269	10	5	—	7	2
民國103年 2014	1,458	1,377	81	251	22	11	—	3	2

資料來源：本所民政課。

Table 10-2 Mediations Conducted – by Case Type

Unit: Case

Resolved Civil Cases									
親屬(婚姻) Relative		繼 承 Inherit		商事(公害) Commercial Business		營 建 工 程 Construction		其 他 Others	
成 立 Sustained	不 成 立 Not Sustained	成 立 Sustained	不 成 立 Not Sustained	成 立 Sustained	不 成 立 Not Sustained	成 立 Sustained	不 成 立 Not Sustained	成 立 Sustained	不 成 立 Not Sustained
3	—	—	—	—	3	—	—	3	1
3	—	3	—	6	—	5	—	750	3
1	—	1	—	5	—	3	—	740	30
—	2	1	—	6	1	5	—	18	—
10	—	1	—	11	—	5	1	19	2
1	1	1	—	23	—	11	3	126	2
3	1	3	—	34	2	11	—	103	5
4	1	2	—	14	2	9	2	234	1
—	—	2	—	31	1	7	1	193	5
1	1	—	—	2	—	5	—	249	7
—	—	1	1	—	—	—	—	236	19

Source : Civil Affairs Section of West District.

表10-2 辦理調解業務－案件別（續完）

單位：件

年 別	刑 事 結 案 件 數								
		合 計		妨 害 風 化		妨 害 婚 姻 及 家 庭		傷 害	
		Total		Obscenity		Offense against Family		Assult	
		成 立	不 成 立	成 立	不 成 立	成 立	不 成 立	成 立	不 成 立
Year		Sustained	Not Sustained	Sustained	Not Sustained	Sustained	Not Sustained	Sustained	Not Sustained
民國93年	2004	215	18	—	—	—	—	212	18
民國94年	2005	25	—	—	—	—	—	25	—
民國95年	2006	36	2	—	—	—	—	35	2
民國96年	2007	522	25	—	—	—	—	512	24
民國97年	2008	687	20	—	—	1	—	653	18
民國98年	2009	788	17	2	—	—	—	23	2
民國99年	2010	939	48	2	—	1	—	24	—
民國100年	2011	921	48	—	—	1	—	368	17
民國101年	2012	1,008	57	—	—	—	—	389	17
民國102年	2013	1,062	38	—	—	1	—	35	—
民國103年	2014	1,126	59	—	—	1	—	14	3

資料來源：本所民政課。

Table 10-2 Mediations Conducted – by Case Type (Cont.End)

Unit: Case

Resolved Criminal Cases							
妨害自由名譽信用及秘密 Offense against Freedom Fame, Trust & Secrecy		詐欺侵占及竊盜 Stealing, Fraud & Conversion		毀棄損壞 Defacing		其他 Others	
成 立 Sustained	不成立 Not Sustained	成 立 Sustained	不成立 Not Sustained	成 立 Sustained	不成立 Not Sustained	成 立 Sustained	不成立 Not Sustained
—	—	1	—	1	—	1	—
—	—	—	—	—	—	—	—
1	—	—	—	—	—	—	—
—	—	5	—	1	—	4	1
2	—	20	2	2	—	9	—
3	—	7	—	7	—	746	15
2	—	9	—	2	—	899	48
7	—	17	1	11	1	517	29
6	1	11	3	9	—	593	36
3	—	3	—	9	—	1,011	38
1	1	8	1	—	—	1,102	54

Source : Civil Affairs Section of West District.

表10-3 調解委員會組織概況

單位：人

年 底 別 End of Year		委員 總人數 Committee Grand Total	性別 Sex		年 齡	
			男 Male	女 Female	未滿 40歲 Under 40 Years of Age	40-50 歲未滿 40-Under 50 Years of Age
民國93年底	End of 2004	13	12	1	—	1
民國94年底	End of 2005	13	12	1	—	1
民國95年底	End of 2006	13	9	4	—	6
民國96年底	End of 2007	13	9	4	—	6
民國97年底	End of 2008	13	9	4	—	5
年 底 別 End of Year		委員 總人數 Committee Grand Total	性別 Sex		年 齡	
			男 Male	女 Female	未滿 40歲 Under 40 Years of Age	40-50 歲未滿 40-Under 50 Years of Age
民國98年底	End of 2009	13	9	4	—	2
民國99年底	End of 2010	13	9	4	—	2
民國100年底	End of 2011	13	9	4	1	3
民國101年底	End of 2012	13	9	4	1	2
民國102年底	End of 2013	13	9	4	—	3
民國103年底	End of 2014	13	9	4	1	2

資料來源：本所民政課。

Table 10-3 Mediation Committee Organizational Profile

Unit: Person

Age		教育程度				Educational Attainment	
50-60 歲未滿	60歲 以上	大專 以上	高中 (職)	國中	國小		
50-Under 60 Years of Age	Over 60 Years of Age	Higher Education	Higher (Vocational) School	Junior High School	Elementary School		
4	8	4	5	3	1		
4	8	4	5	3	1		
3	4	6	7	—	—		
3	4	6	7	—	—		
4	4	6	7	—	—		

Age		教育程度				Educational Attainment	
50-60 歲未滿	60歲 以上	大專 以上	高中 (職)	國中	國小		
50-Under 60 Years of Age	Over 60 Years of Age	Higher Education	Higher (Vocational) School	Junior High School	Elementary School		
6	5	4	9	—	—		
6	5	4	9	—	—		
6	3	9	4	—	—		
7	3	9	4	—	—		
6	4	9	4	—	—		
7	3	9	4	—	—		

Source : Civil Affairs Section of West District.

表10-3 調解委員會組織概況（續完）

單位：人

年 底 別 End of Year		行 業 Industry			
		農、林、 漁、牧業 Agriculture、 Forestry、 Fishery、 Husbandry	製造業、水電、 燃氣業及營造業 Manufacturing、 Water & Electricity Supply、Gas supply、 Construction	商 業 Commerce	服務業 及其他 Service Trade & Other Service
民國93年底	End of 2004	—	—	—	13
民國94年底	End of 2005	—	—	3	10
民國95年底	End of 2006	—	—	4	9
民國96年底	End of 2007	—	—	4	9
民國97年底	End of 2008	—	—	1	12
年 底 別 End of Year		行 業 Industry			
		農、林、 漁、牧業 Agriculture、 Forestry、 Fishery、 Husbandry	製造業、水電、 燃氣業及營造業 Manufacturing、 Water & Electricity Supply、Gas supply、 Construction	商 業 Commerce	服務業 及其他 Service Trade & Other Service
民國98年底	End of 2009	—	—	—	13
民國99年底	End of 2010	—	—	—	13
民國100年底	End of 2011	—	—	—	13
民國101年底	End of 2012	—	—	—	13
民國102年底	End of 2013	—	—	1	12
民國103年底	End of 2014	—	—	1	12

資料來源：本所民政課。

Table 10-3 Mediation Committee Organizational Profile (Cont.End)

Unit: Person

服務公職			委員年資			
Public Servant			Members of seniority			
現任民意代表	曾任公職	未曾任公職	未滿3年	3-未滿6年	6-未滿15年	15年以上
Incumbent Elected Representatives	Used to Take on a Public Servant	Never Used Take on a Public Servant	Under 3 Years	3-Under 6 Years	6-Under 15 Years	Over 15Years
2	7	4	—	2	6	5
2	7	4	—	2	4	7
—	7	6	9	1	3	—
—	7	6	9	1	3	—
—	1	12	—	9	4	—

服務公職		委員年資			
Public Servant		Members of seniority			
曾任公職	未曾任公職	未滿4年	4-未滿8年	8-未滿16年	16年以上
Used to Take on a Public Servant	Never Used Take on a Public Servant	Under 4Years	4-Under 8Years	8-Under 16 Years	Over 16Years
5	8	—	9	4	—
5	8	—	9	4	—
7	6	5	7	1	—
7	6	5	7	1	—
7	6	5	—	7	1
—	13	5	—	7	1

Source : Civil Affairs Section of West District.

臺中市西區統計年報

中華民國 103 年

編 印 者：臺中市西區區公所會計室

地 址：40345 臺中市西區金山路 11 號

電 話：04-22245200

出版日期：中華民國 104 年 06 月

本刊同時登載於臺中市西區區公所網站，

網址為 <http://www.west.taichung.gov.tw/>



臺中市西區行政區域圖