

# 稅藝全開

競賽活動作品輯



臺中市政府地方稅務局  
Local Tax Bureau, Taichung City Government

# 目錄

## 書法

國小組 ..... 02

國中組 ..... 10

## 連環 漫畫

國小組 ..... 19

國中組 ..... 27

## 繪畫

國小組 ..... 36

國中組 ..... 44

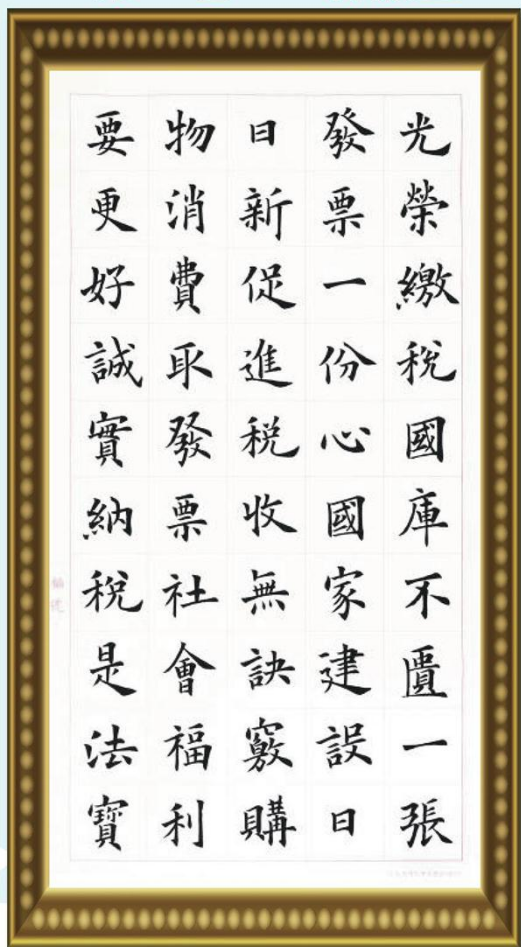
## 電腦 繪圖

國小組 ..... 53

國中組 ..... 61



第一名 ★ 林潔瑩



大鵬國小/指導老師：翁嬭玲

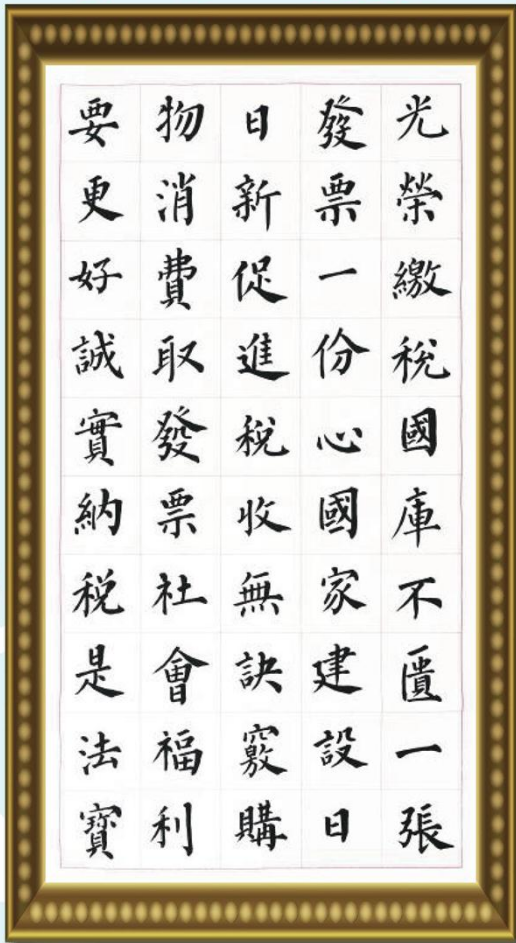
第二名 ★ 柯岱廷



大里國小/指導老師：施翔友

國家建設要更好  
誠實納稅不可少

第二名 ★ 施俊廷



新光國小/指導老師：林富春

第三名 ★ 趙希弘



大肚國小/指導老師：李翠玲

消費購物索發票  
電子發票真方便

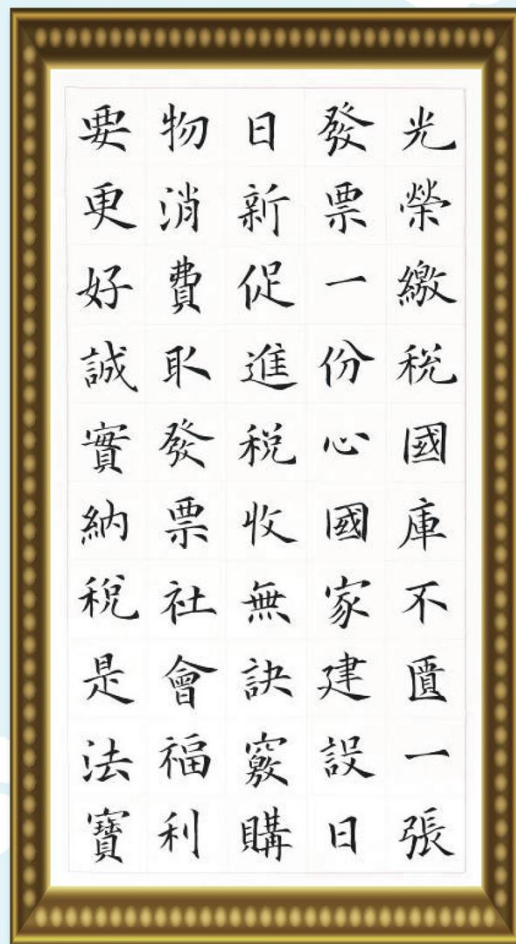


第三名 ★ 陳雅琳



龍泉國小/指導老師：楊麗巧

第三名 ★ 林翊宇



宜欣國小/指導老師：蔣宏基

消費購物帶載具  
電子發票e起來

佳作 ★ 林欣諭



西學國小/指導老師：王銘義

佳作 ★ 張博安

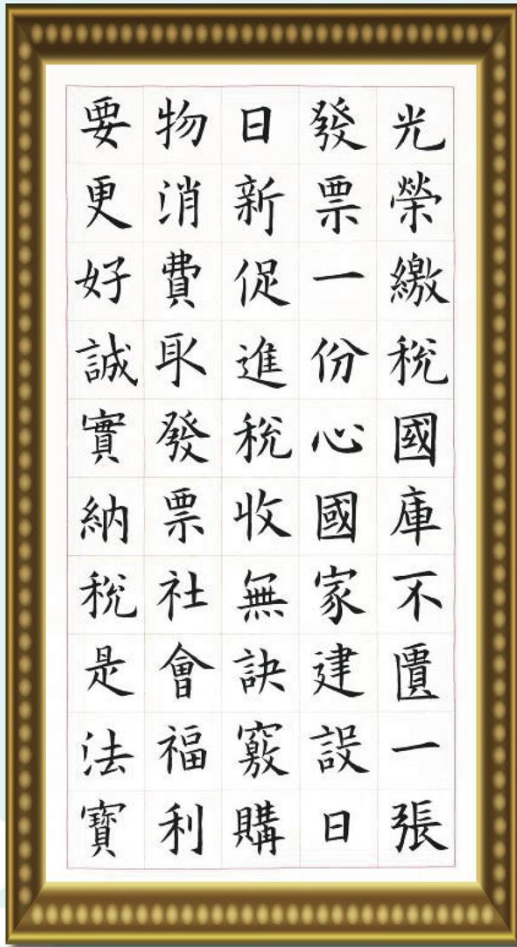


永安國小/指導老師：苑承偉

電子發票真方便  
節能減碳有貢獻

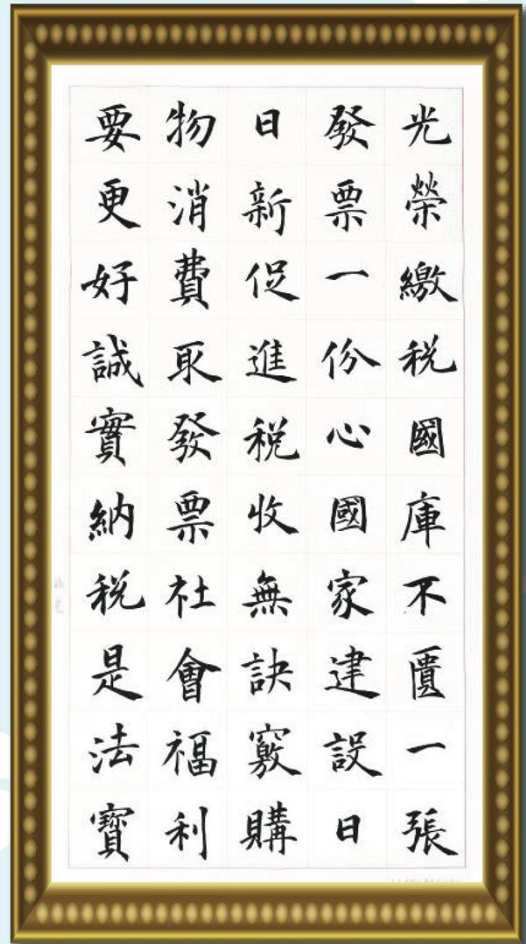


佳作 ★ 雷承智



立人國小/指導老師：羅久芳

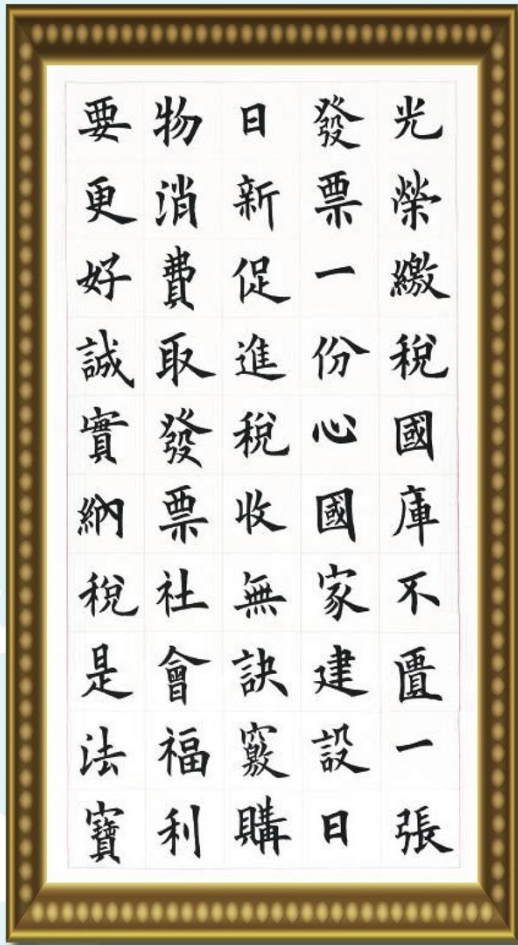
佳作 ★ 余佳蓁



三和國小/指導老師：陳靜宜

消費購物索發票  
電子發票真方便

佳作 ★ 唐翊雯



賴厝國小/指導老師：李雅萍

佳作 ★ 邱楷晴

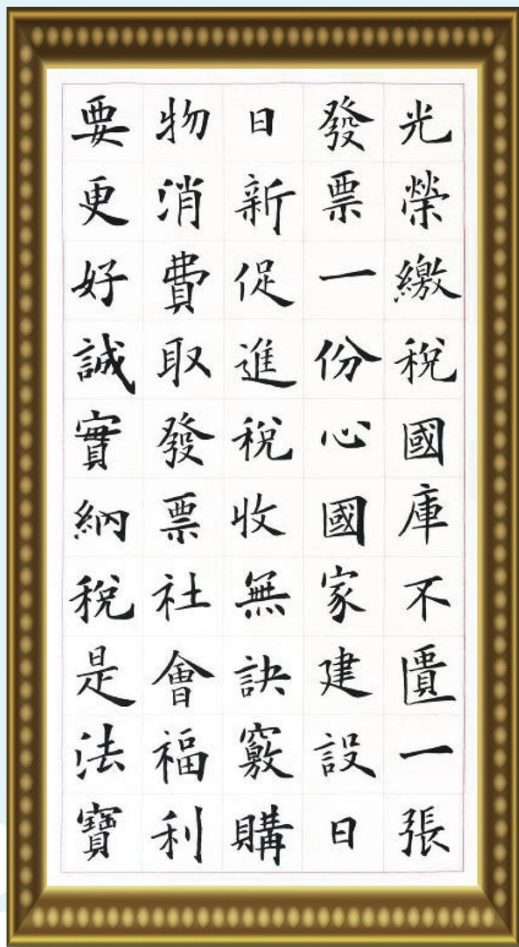


內埔國小/指導老師：韓紫綺

電子發票C起來  
獎金自動匯進來



佳作 ★ 張晏瑜

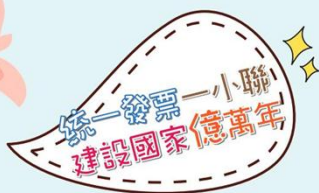


四張犁國小/指導老師：詹斐雲

佳作 ★ 王柏勛



東山國小/指導老師：林仁傑

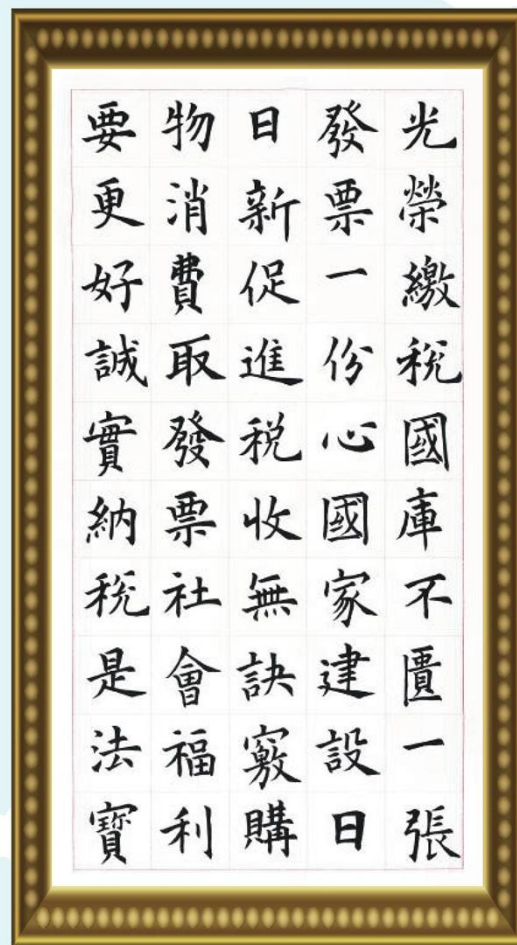


佳作 ★ 謝孟儒



外埔國小/指導老師：郭勝得

佳作 ★ 張梓毅



豐田國小/指導老師：邱妙音



國家建設要更好  
誠實納稅不可少



第一名 ★ 林孟芷



福科國中/指導老師：林玫瑰

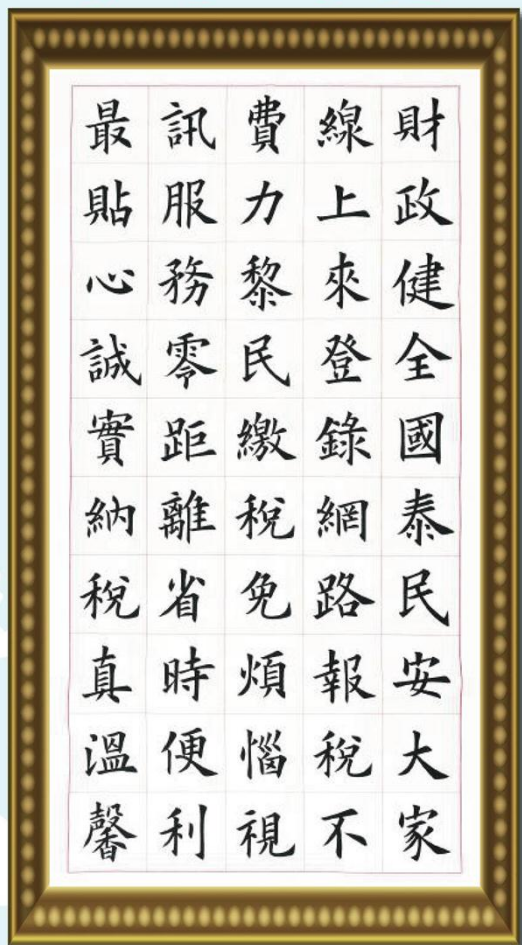
第二名 ★ 廖禹睿



漢口國中/指導老師：張鳳琴

消費購物帶載具  
電子發票e起來

第二名 ★ 郭虹里



西苑高級中學國中部/指導老師：黃宜蕃

第三名 ★ 劉盈萱



大甲國中/指導老師：王品方



消費購物  
請索取統一發票



第三名 ★ 蔡汶君



神州國中/指導老師：黃晟宏

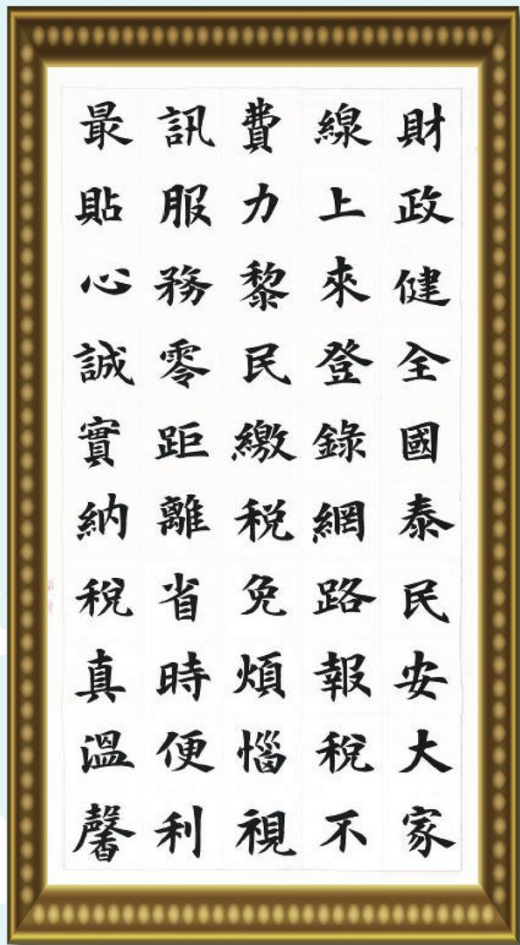
第三名 ★ 陳羿銘



清泉國中/指導老師：林溶欣

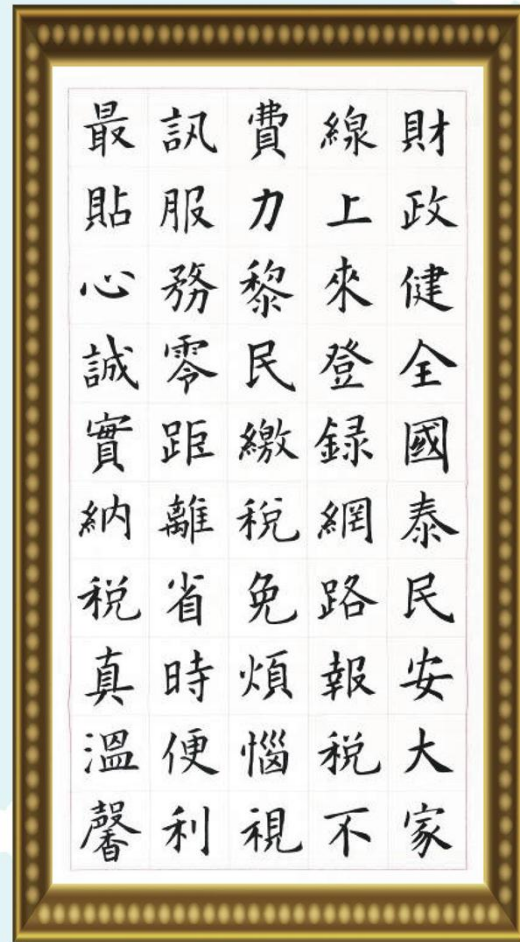
消費購物索發票  
電子發票真方便

佳作 ★ 王佩茹



清水國中/指導老師：戴毓利

佳作 ★ 張端云

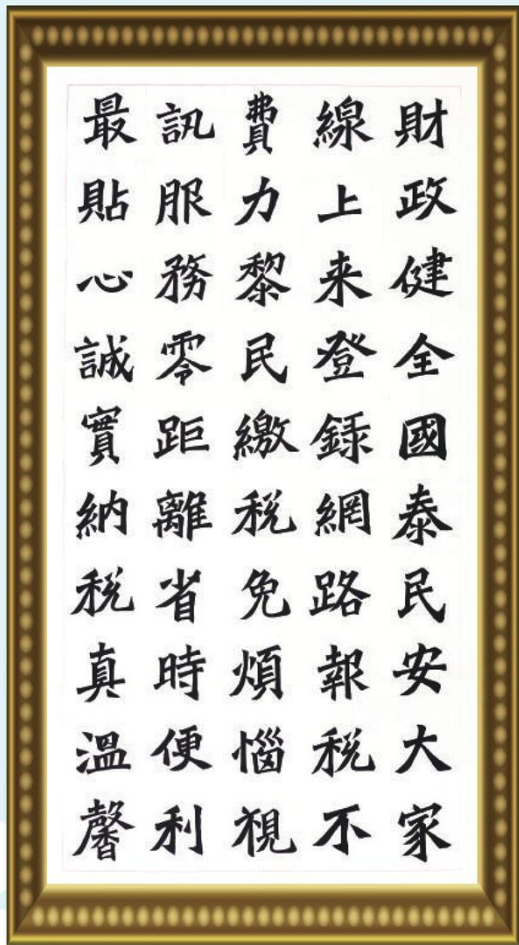


石岡國中/指導老師：陳怡臻

電子發票真方便  
節能減碳有貢獻



佳作 ★ 羅貞宜



大道國中/指導老師：陳可欣

佳作 ★ 柯岱佑



私立明德高級中學國中部/指導老師：王琦雯

電子發票真方便  
節能減碳有貢獻

佳作 ★ 卓均而



沙鹿國中/指導老師：曾尚尉

佳作 ★ 趙奕菱



豐陽國中/指導老師：蔡美瓊



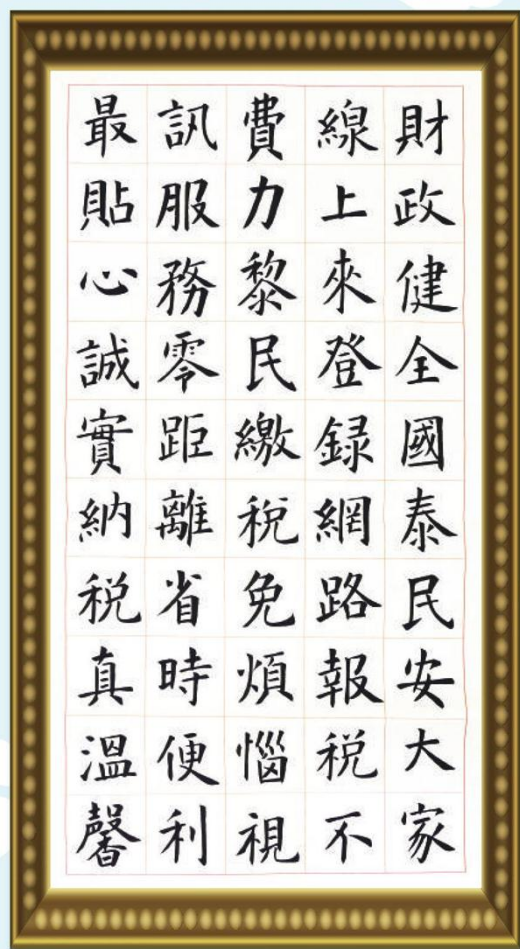


佳作 ★ 王家佑



龍津國中/指導老師：廖羽晨

佳作 ★ 鄭至得



東勢國中/指導老師：鄭承晏

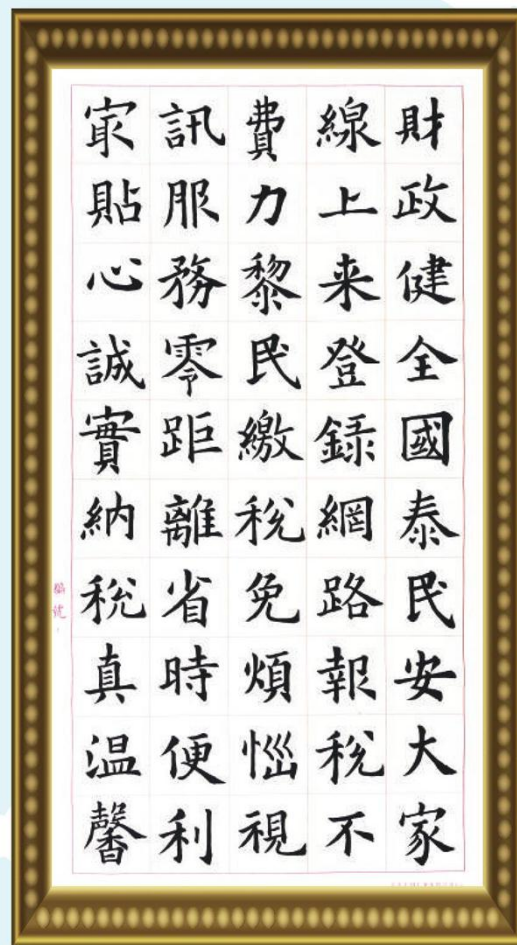
消費購物索發票  
電子發票真方便

佳作 ★ 謝心榆



四箴國中/指導老師：王穗芬

佳作 ★ 趙星蓉



日南國中/指導老師：何佩珊

電子發票C起來  
獎金自動匯進來



# 使用牌照稅大小事

## 細說使用牌照稅

使用牌照稅係按交通工具種類分別課徵，機動車輛就其種類分小客車、大客車、貨車、機器腳踏車，按汽缸總排氣量（cc數）劃分等級，分別訂定稅額加以課徵。

## 繳納期間

自用車輛：4月1日至4月30日。

營業用車輛(例如遊覽車)：分上、下2期徵收，上期自4月1日至4月30日，下期自10月1日至10月31日。

## 節稅小達人

持有身心障礙證明者所使用之車輛可申請免徵使用牌照稅，其免徵金額以汽缸總排氣量2400cc。車輛之稅額為限，超過部分，不能免徵。申請條件：

(1)身心障礙者領有駕駛執照，且車輛為其所有，每人以1輛為限。

(2)因身心障礙情況，致無駕駛執照者，其本人、配偶或同一戶籍二親等以內親屬所有，供該身心障礙者使用之車輛，每一身心障礙者以1輛為限。

車輛因申請報廢、失竊、被扣押、颱風泡水、毀損、出國等原因，無法使用或長期停用，應向監理單位辦理異動手續，持有監理單位核發的證明文件再向稅捐單位申請退還已繳納而未使用期間日數的稅款喔！

## 千萬要注意

如超過繳納期限，每超過2日，按應納稅額加徵1%滯納金，超過30天還沒有繳納，就會被移送行政執行署強制執行；此外，車子行駛或停放公共道路，被查獲的話，除追繳稅款外，還要處應納稅額1倍以下的罰鍰喔！

第一名 ★ 袁婕晰



連環漫畫

國小組

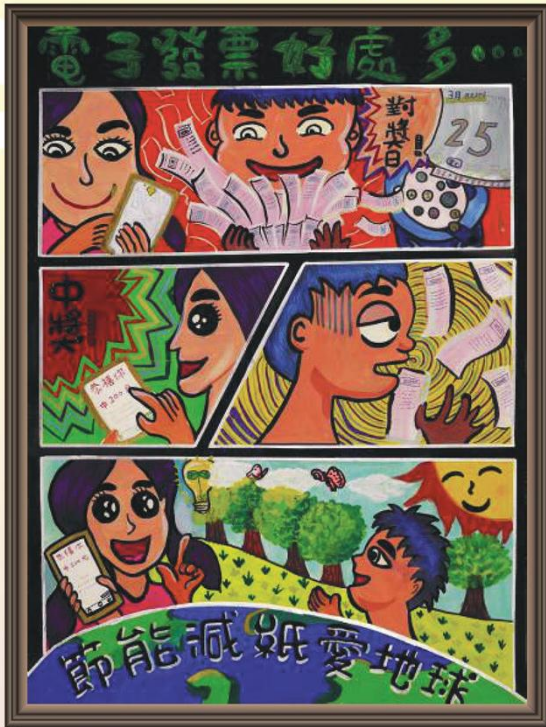
南陽國小/指導老師：許芳熒

消費購物  
請索取統一發票

19

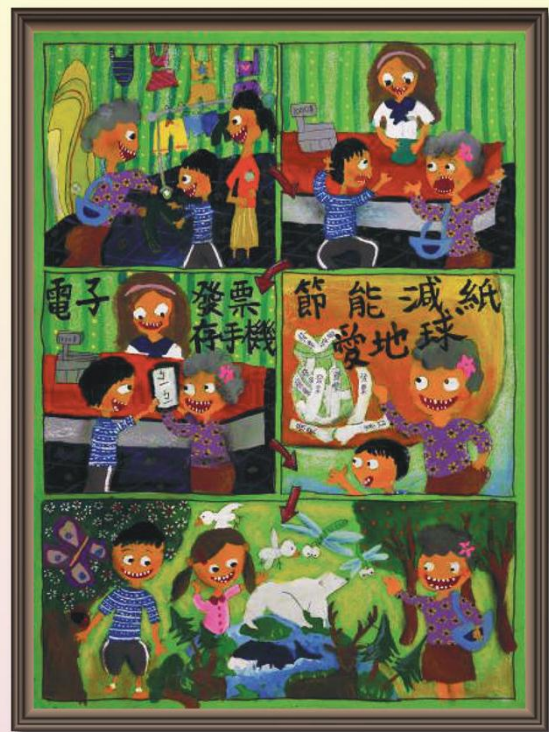


第二名 ★ 潘虹霖



松竹國小/指導老師：陳美珍

第二名 ★ 廖晉毅



私立育仁國小/指導老師：王明仁

第三名 ★ 李佩真



大雅國小/指導老師：石彩慧

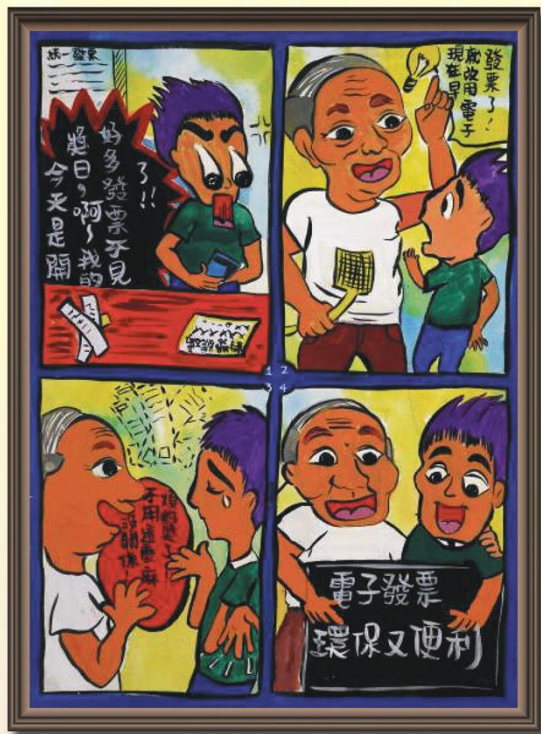
第三名 ★ 楊菀柔



益民國小/指導老師：陳秋兒



第三名 ★ 廖祐緯



忠孝國小/指導老師：蔡淑惠

佳作 ★ 曾依涵



順天國小/指導老師：陳毓蓓

連環漫畫

國小組

佳作 ★ 陳欣瑜



大明國小/指導老師：吳莞萱

連環漫畫  
國小組

佳作 ★ 薛宗呈



大新國小/指導老師：李奕慧

聯一小發票一  
建設國家億萬年



佳作 ★ 陳勤臻



上石國小/指導老師：許玉芳

佳作 ★ 陳顯勻



長安國小/指導老師：梁志勳

連環漫畫

國小組

佳作 ★ 林芮榆



大甲國小/指導老師：劉幸宜

佳作 ★ 沈姿吟



省三國小/指導老師：王菊英

連環漫畫  
國小組

消費購物索發票  
電子發票真方便



佳作 ★ 陳彥甄



龍峰國小/指導老師：陳銘城

佳作 ★ 劉欣沛



合作國小/指導老師：鄭孟宜

佳作 ★ 曾文馨



黃竹國小/指導老師：劉明珊

第一名 ★ 賴志惠



連環漫畫

國中組

烏日國中/指導老師：楊立蘭

國家建設要更好  
誠實納稅不可少

27



第二名 ★ 張博超



四育國中/指導老師：連雅惠

第二名 ★ 林晏璇



潭秀國中/指導老師：江如梅

第三名 ★ 林曉霆



居仁國中/指導老師：龔育辰

第三名 ★ 趙秀鈺



四箴國中/指導老師：王穗芬

連環漫畫

國中組

消費購物索發票  
電子發票真方便



第三名 ★ 王蕙婷



豐東國中/指導老師：許秀玫

佳作 ★ 鄭芳宜



后里國中/指導老師：紀勝隆

連環漫畫

國中組

佳作 ★ 楊于儂



梧棲國中/指導老師：何梓芬

連環漫畫

國中組

佳作 ★ 黃睿璿



大道國中/指導老師：陳可欣

統一發票一小聯  
建設國家億萬年



佳作 ★ 張辰烽



豐陽國中/指導老師：楊曜誠

佳作 ★ 張祐瑄



私立華盛頓高級中學國中部

佳作 ★ 劉玟琪



光復國民中小學國中部/指導老師：簡吟羽

連環漫畫

國中組

佳作 ★ 賴曉彤



潭子國中/指導老師：陳炳憲

消費購物索發票  
電子發票真方便



佳作 ★ 黃盈嘉



大業國中/指導老師：蔡秀紋

連環漫畫

國中組

佳作 ★ 張育綾



安和國中/指導老師：謝佳森

佳作 ★ 陳昱甄



太平國中/指導老師：林庭立

# · 房屋稅大小事 ·

## 🌸 細說房屋稅

房屋稅是對房屋所有人在持有期間所課徵的財產稅，課徵範圍包括房屋及可增加該房屋使用價值的建築物，如夾層屋、頂樓加蓋、電梯、加油亭等，都要課徵房屋稅。房屋稅是按棟（間）發單課徵，就是有幾棟房子就有幾張稅單喔！

## 🌸 繳納期間

5月1日至5月31日。

## 🌸 節稅小達人

1. 因地震、火災、風災等重大災害造成房屋毀損達3成以上，於災害發生30日內提出申請，可依毀損程度減半徵收或全免呦！
2. 如果之前是營業用的房子，現在做住家使用，請趕快向房屋所在地的地方稅捐稽徵機關，申請改按自住或其他住家用稅率課徵。

## 🌸 千萬要注意

如超過繳納期限，每超過2日，須按應納稅額加徵1%的滯納金，超過30天還沒有繳納，會被移送行政執行署所屬分署強制執行。



電子發票e起來  
獎金自動匯進來



第一名 ★ 柯妍汝



繪  
畫  
國小組

順天國小/指導老師：陳毓蓓

36

國家建設要更好  
誠實納稅不可少



第二名 ★ 黃裕博



南陽國小/指導老師：張家毓

第二名 ★ 柯承言



東山國小/指導老師：林必強



第三名 ★ 謝妮蓁



龍峰國小/指導老師：陳銘城

第三名 ★ 廖婉婷



公明國小/指導老師：柯慶輝

繪  
畫  
國小組

38

電子發票C起來  
獎金自動匯進來

### 第三名 ★ 楊家棋



國安國小/指導老師：徐仲緯

### 佳作 ★ 梁廣宥



北屯國小/指導老師：黃可甄

繪  
畫  
國小組

統一發票一小聯  
建設國家億萬年



佳作 ★ 蔡丞琳



長安國小/指導老師：梁志勳

佳作 ★ 陳思妤



益民國小/指導老師：陳秋兒

繪畫  
國小組

40

消費購物  
請索取統一發票

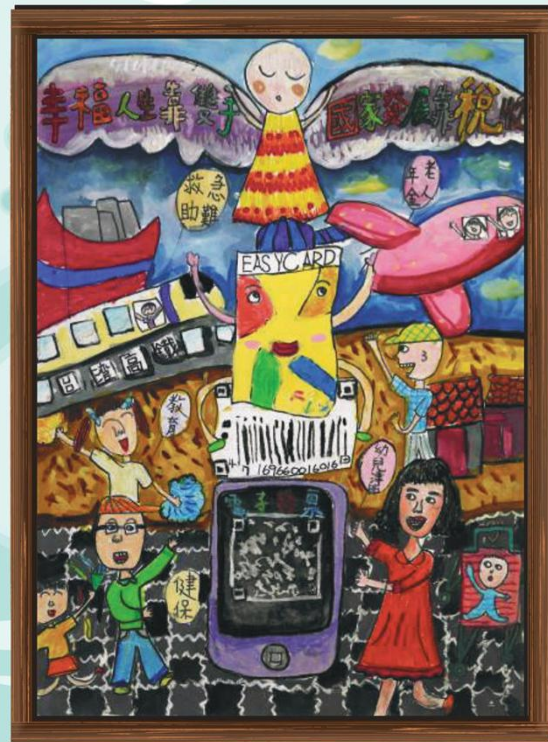


佳作 ★ 徐聖閔



后里國小/指導老師：林文鴻

佳作 ★ 王遠凌



石岡國小/指導老師：吳筱雯

繪  
畫  
國小組

消費購物索發票  
電子發票真方便



佳作 ★ 廖嘉沂



光復國民中小學國小部/指導老師：張瑋芬

佳作 ★ 陳佳佑

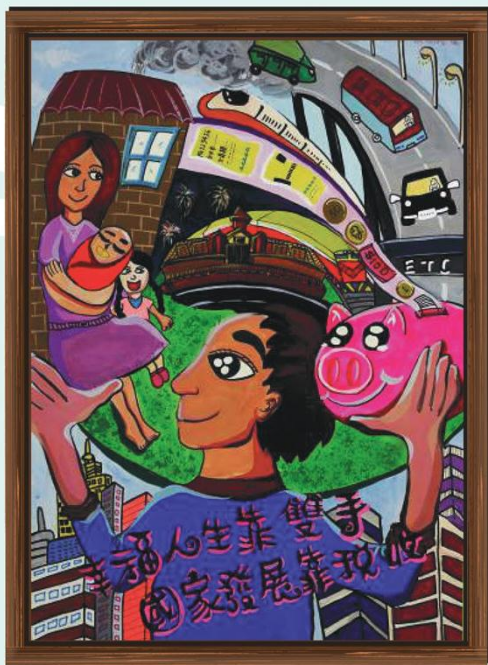


喀哩國小/指導老師：馬榮哲

繪  
畫  
國小組



佳作 ★ 潘宥霖



松竹國小/指導老師：朱晏玲

佳作 ★ 陳仕桓



省三國小/指導老師：陳雪燕

佳作 ★ 陳柏廷



三和國小/指導老師：朱晏臨

繪  
畫  
國小組

消費購物帶載具  
電子發票C起來



第一名 ★ 廖芷涓



烏日國中/指導老師：楊立蘭

繪  
畫  
國中組

44

消費購物索發票  
電子發票真方便

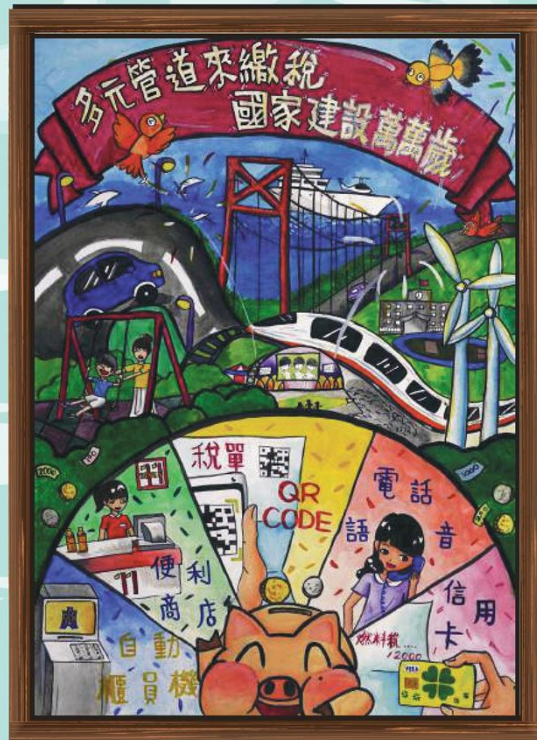


第二名 ★ 蕭毅



四歲國中/指導老師：王穗芬

第二名 ★ 林俐仔



豐東國中/指導老師：許秀玫

繪  
畫  
國中組

消費購物帶載具  
電子發票C起來



第三名 ★ 蔡依蓁



清海國中/指導老師：李文卿

第三名 ★ 陳愉函



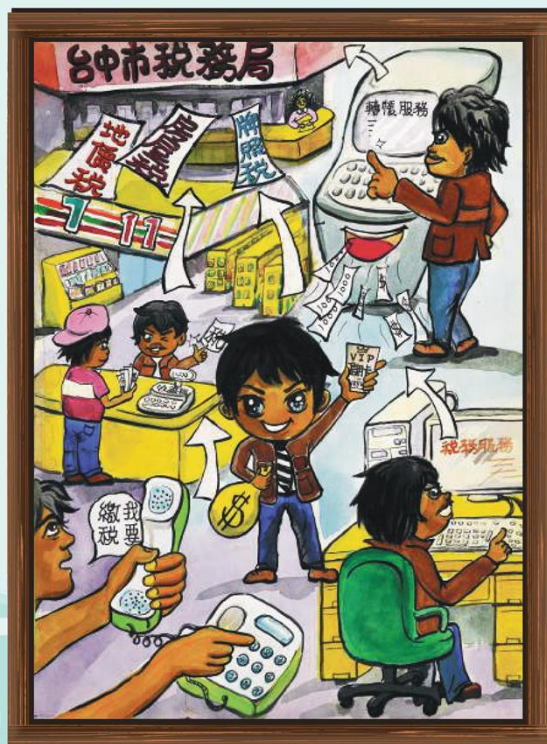
福科國中/指導老師：林玫瑰

繪  
畫  
國中組

46

電子發票C起來  
獎金自動匯進來

第三名 ★ 廖啟吾



潭秀國中/指導老師：江如梅

佳作 ★ 梁卉晴



后里國中/指導老師：紀勝隆

繪  
畫  
國中組

第一發票一小聯  
建設國家億萬年



佳作 ★ 羅昱雯



私立華盛頓高級中學國中部

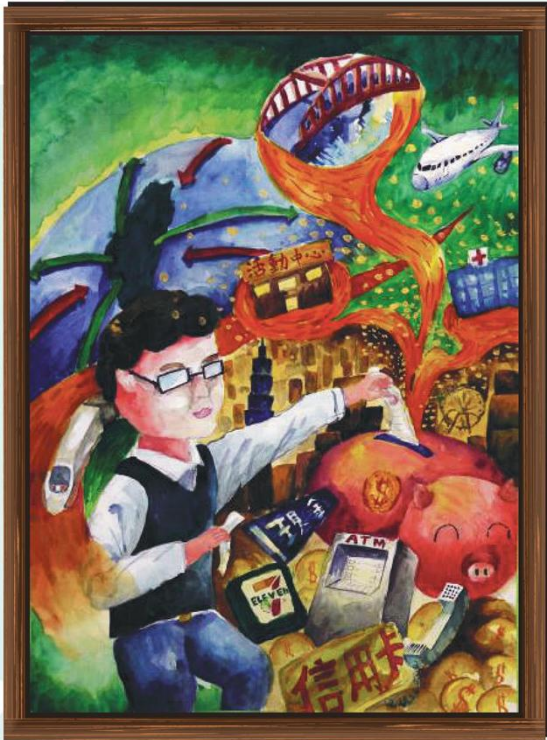
佳作 ★ 張家瑜



崇倫國中/指導老師：汪佳怡

繪畫  
國中組

佳作 ★ 詹師緯



豐陽國中/指導老師：楊曜誠

佳作 ★ 盧媖琪



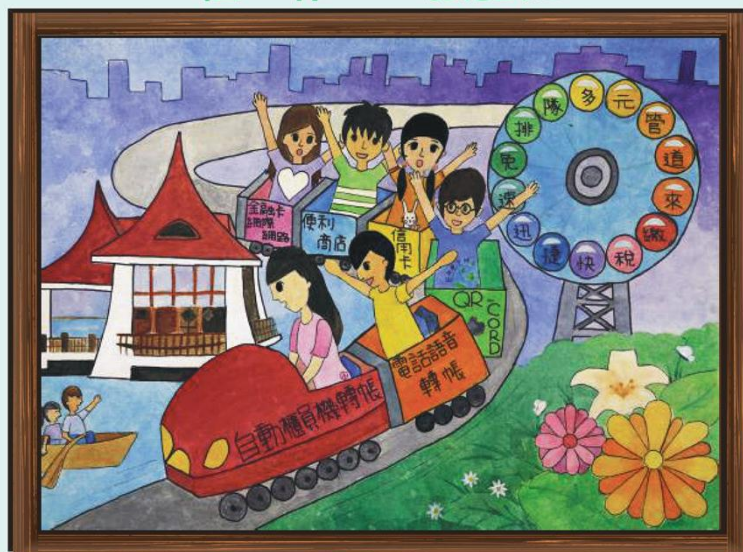
長億國中/指導老師：楊宜穎

繪  
畫  
國中組

國家建設要更好  
誠實納稅不可少



佳作 ★ 張語如



大業國中/指導老師：蔡秀紋

佳作 ★ 馮郁軒



神岡國中/指導老師：黃顯茜

繪畫  
國中組

50

消費購物  
請索取統一發票

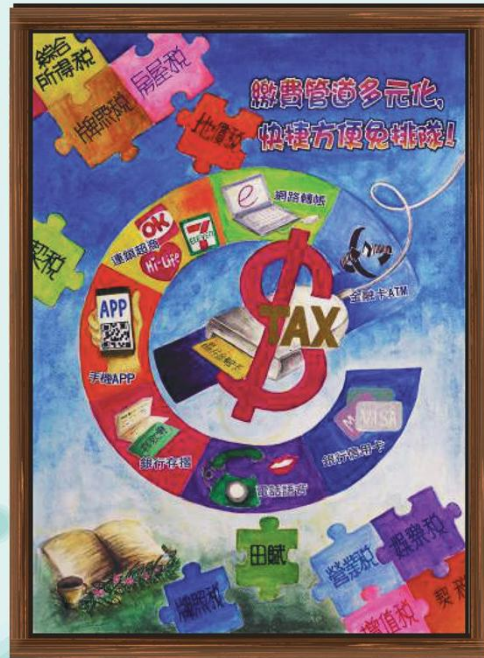


佳作 ★ 顏亦萱



北勢國中/指導老師：李翩翩

佳作 ★ 黃曉祺



大道國中/指導老師：陳美香

佳作 ★ 張璨璇



太平國中/指導老師：林庭立

繪  
畫  
國中組

消費購物索發票  
電子發票真方便



## · 地價稅大小事 ·

### ★ 細說地價稅

已規定地價之土地，除了依法應課徵田賦(目前停徵)的土地外，應課徵地價稅。在8月31日列名於土地登記簿上的所有權人，不論實際擁有土地時間的長短，就是當年度全年度納稅義務人。

### ★ 繳納期間

11月1日至11月30日。

### ★ 節稅小達人

1. 土地適用自用住宅用地稅率課徵地價稅者，地價稅稅額可以節省4倍以上，但要注意，須在開徵40日(就是9月22日)前申請，當年度才可以適用，若逾期申請，則次年才能適用優惠稅率！
2. 房屋的騎樓走廊用地供公共通行使用，按照騎樓地上之建築物樓層數比例減免地價稅。

### ★ 千萬要注意

如超過繳納期限，每超過2日，須按應納稅額加徵1%的滯納金，超過30天還沒有繳納，會被移送行政執行署所屬分署強制執行。





# 第一名 ★ 辛宇凡



大新國小/指導老師：蔡婉琪

# 第二名 ★ 曾翊甯



私立育仁國小/指導老師：蔡慧珍

電腦繪圖

國小組

消費購物帶載具  
電子發票◎起來



第二名 ★ 柯旻萱



東寶國小/指導老師：柯重吉

第三名 ★ 廖佩雯



合作國小/指導老師：陳宏祐

電腦繪圖  
國小組



Happy

### 第三名 ★ 吳玳臻



賴厝國小/指導老師：許富量

### 第三名 ★ 謝宜臻



長億國小/指導老師：林洲成

電腦繪圖

國小組

聯一發票一小聯  
建設國家億萬年

55



## 佳作 ★ 沈品薰



大甲國小/指導老師：張國鴻

## 佳作 ★ 蔡瑋軒



西學國小/指導老師：丁浩展



HAPPY

# 佳作 ★ 吳修芳



外埔國小/指導老師：陳雅玲

# 佳作 ★ 鄭萌蓁



龍津國小/指導老師：蕭福星

電腦繪圖  
國小組

電子發票◎起來  
獎金自動匯進來



## 佳作 ★ 柯捷薰



惠文國小/指導老師：蔡小玲

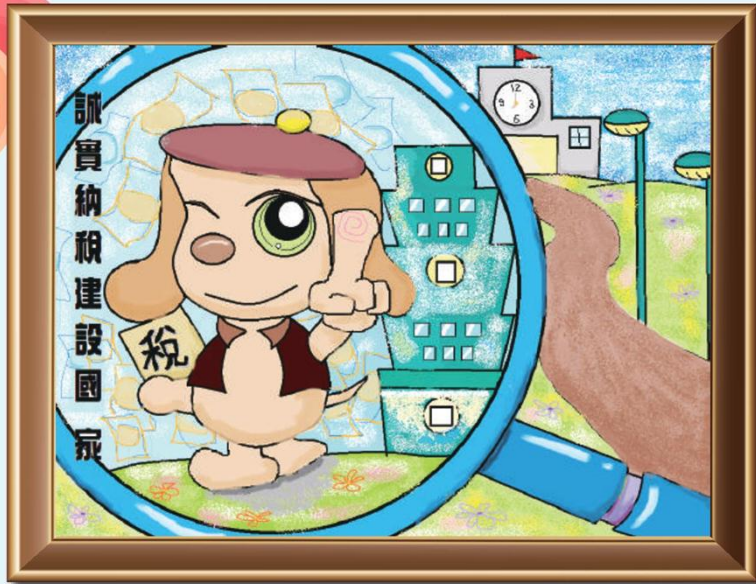
## 佳作 ★ 彭鈺云



忠孝國小/指導老師：林逸婷



佳作 ★ 吳家葳



國安國小/指導老師：侯世榮

佳作 ★ 林祺翔



陳平國小/指導老師：周冠廷

電腦繪圖

國小組

統一發票一小聯  
建設國家億萬年



佳作 ★ 楊心渝



順天國小/指導老師：黃志文

佳作 ★ 路程程



瑞峰國小/指導老師：余禪婉

電腦繪圖

國小組

60

消費購物  
請索取統一發票

HAPPY

# 第一名 ★ 林敬捷



四箴國中/指導老師：王穗芬

# 第二名 ★ 趙彥慈



大道國中/指導老師：陳美香

電腦繪圖  
國中組

消費購物帶載具  
電子發票e起來



第二名 ★ 李詩潔



太平國中/指導老師：林庭立

第三名 ★ 黃柏慈



忠明國中/指導老師：劉宜欣



HAPPY

第三名 ★ 阮懿慈



私立橋泰高中(國中部)/指導老師：楊意美

第三名 ★ 陳采翎



大雅國中/指導老師：陳彥民

電腦繪圖  
國中組

統一發票一小聯  
建設國家億萬年



佳作 ★ 鄭晴晴



烏日國中/指導老師：張淑貞

佳作 ★ 陳家珺



福科國中/指導老師：林玟瑛



HAPPY

佳作 ★ 黃熾臻



清泉國中/指導老師：林清煙

佳作 ★ 陳俊廷



潭秀國中/指導老師：謝靜玫

電腦繪圖  
國中組

電子發票e起來  
獎金自動匯進來



## 佳作 ★ 李佳蕙



潭子國中/指導老師：余澤民

## 佳作 ★ 梁綺好



向上國中/指導老師：蔡琬伊



佳作 ★ 彭依娃



光復國中小(國中部)/指導老師：游忠育

佳作 ★ 黃聿彤

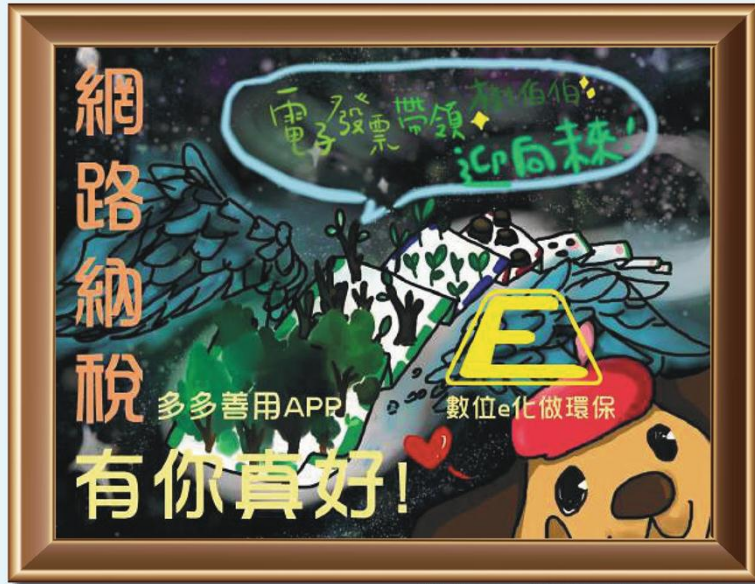


龍井國中/指導老師：梁永和

電腦繪圖  
國中組



佳作 ★ 呂欣



豐東國中/指導老師：謝 思

佳作 ★ 蔡佳蓁



雙十國中/指導老師：吳映慧



## 多元化繳稅管道

- 金融機構
  - 自動櫃員機(ATM)轉帳
  - 便利商店
  - 長期約定轉帳
  - 網際網路轉帳  
【活期(儲蓄)存款帳戶、信用卡、晶片金融卡】
  - 電話語音轉帳  
【活期(儲蓄)存款帳戶、信用卡】
- 



105. 1. 1起實施  
房地合一稅制 健全房地產市場 促進租稅公平





## 全方位便民服務項目

### ☞ 全功能服務櫃台及中午不打烊服務

各分局全功能服務櫃台提供民眾稅務諮詢、申請、補單及發證等147項業務，服務時間為每週一至週五，上午8:00至下午5:00。

### ☞ 零距離、零時差、零落差「厝邊服務 要您好稅」

包含不定時、不定點巡迴服務站及設置於區公所、戶政事務所、里長辦公處視訊服務站，提供申辦、發證、查詢服務。

### ☞ 網路申報省時又便利(網址<http://net.tax.nat.gov.tw>)

地方稅網路申報業務操作程序簡便，只要進入網路申報系統申請，即可隨時掌握案件處理進度，歡迎您多多利用。

### ☞ 線上申辦服務(網址<http://www.tax.taichung.gov.tw>)

提供退稅、減免、更正通訊地址、補發稅單等146項網路線上申辦服務。

### ☞ 戶政、稅捐、監理、地政……「N加e」跨機關便民服務

至戶政事務所辦理姓名、地址變更，只要填寫一份申請書，即可一併變更稅籍、車籍與地籍資料，節省往返奔波時間。

### ☞ 電子報會員即時訊息通知

加入本局電子報會員，可即時獲得最新稅務新聞及宣導活動訊息。

### ☞ Facebook(網址<http://www.facebook.com/taichungtax>)

歡迎立即加入「中市稅輕鬆」粉絲專頁，不但可學習稅務知識外，還可獲取本局最新活動訊息，及所舉辦的各式贈獎活動。

### ☞ 行動服務

中稅e把照APP：



Android



iOS

- 申辦稅務案件
- 查詢申辦案號、承辦人員、聯絡電話、附近分局等訊息

線上申辦服務：



Line：Taichungtax

無論何時何地有稅務問題，於辦公日由專人即時回應，提供更快速的服務。



## 什麼是電子發票

『電子發票』簡單地說，就是將發票電子化。  
為了使消費者可更便利管理電子發票，財政部推動共通性載具—  
「手機條碼」

## 什麼是載具

『載具』是指索取及儲存電子發票的工具，消費者到任何一家  
開立電子發票的店家，都能使用手機條碼索取無實體電子發票  
，並於電子發票整合服務平台使用各式管理功能。



## 使用「手機條碼」的好處

- ★ 節能減紙 愛地球
- ★ 若有中獎會自動通知
- ★ 可設定欲捐贈的愛心團體
- ★ 會自動兌獎
- ★ 中獎獎金會自動匯入指定的金融機構帳戶
- ★ 加開「無實體電子發票專屬獎」





# 稅藝全開

競賽活動作品輯



稅務局 LINE



電子發票服務整合平台



發票雲端APP



Android版本用



ios版本用

中稅e把照，一機在手easy辦妥



『中市，稅輕鬆』粉絲團  
獲取稅務訊息輕輕鬆鬆-讀

指導單位 | 財政部賦稅署、臺中市政府  
合辦單位 | 臺中市政府教育局  
協辦單位 | 轄內各國民中小學

主辦單位 | 臺中市政府地方稅務局  
承辦單位 | 臺中市大肚國民小學  
G P N 碼 | 1010401431

廣告