

# 租稅股長三月號











如果你還有任何的稅務問題，都可以到稅務局的網站

[http://www.tax.taichung.gov.tw/查詢](http://www.tax.taichung.gov.tw/)

可比在fb也有粉絲專頁喔，好多好康訊息、抽獎活動及稅務資訊都在這呢（網址：[www.facebook.com/taichungtax](http://www.facebook.com/taichungtax)或搜尋「中市稅輕鬆」）趕快來按讚加入粉絲吧！





· 可比粉絲頁  
[www.facebook.com/taichungtax](http://www.facebook.com/taichungtax)



· 使用牌照稅修法宣導動畫  
<http://goo.gl/HQvhRB>



· 稅務局網頁  
<http://www.tax.taichung.gov.tw>

購物消費請使用載具索取電子發票  
 電子發票真環保，地球爺爺免煩惱

# 租稅股長四月號













5月除了要繳房屋稅，還要記得向國稅局申報所得稅喔!

還有更多稅務訊息，可進入臺中市稅務局的網站查詢。  
這裡有「可比故事館」、「可比遊樂園」帶你一起  
玩遊戲學租稅喔~我們下次見!!



## 可比小叮嚀

**可比叮嚀各位同學提醒爸爸媽媽，  
這個月（4月）要記得繳納使用牌照稅！  
繳納期限4/1~4/30，不要忘記喔~~~**

→ 歡迎進入臺中市政府地方稅務局網站  
<http://www.tax.taichung.gov.tw/>



可比故事館等你喔!

# 租稅股長五月號















## 可比小叮嚀

房屋稅開徵囉~  
繳納期間是5月1日到6月1日~  
各位同學提醒爸爸媽媽這個月(5月)  
記得要繳納房屋稅喔!

電子發票我最愛，節能減紙一起來~

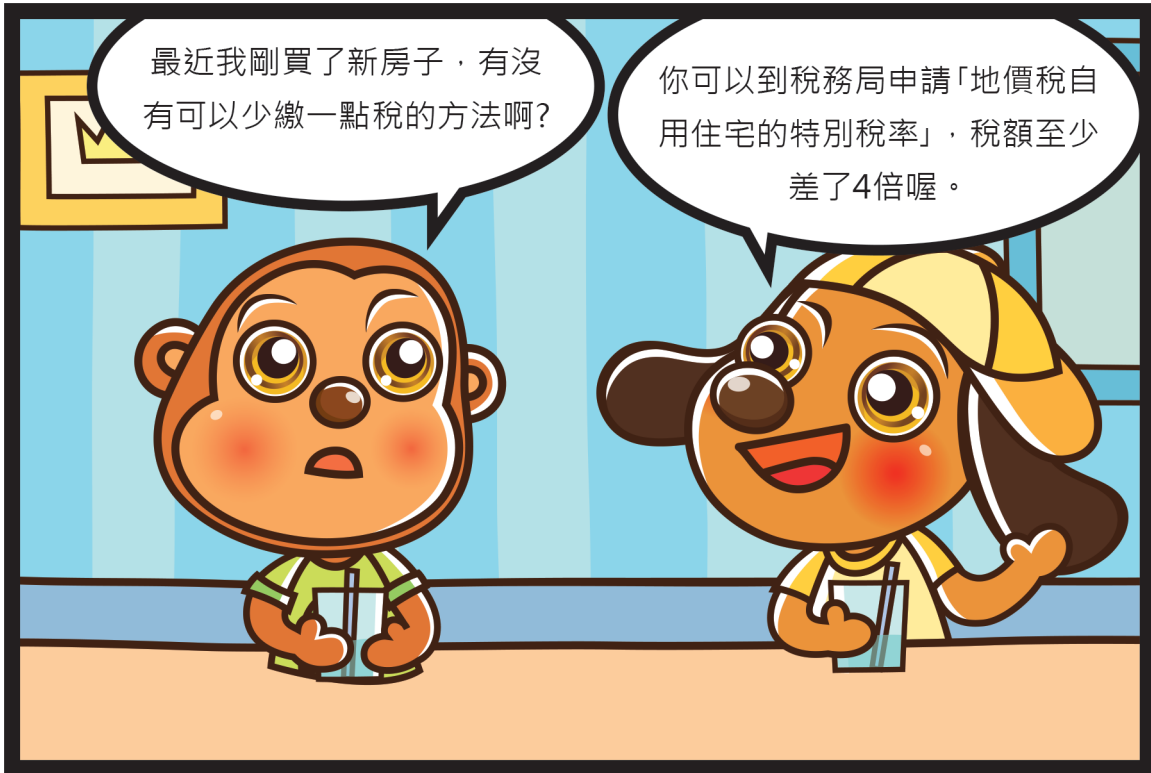


趕快進入「財政部電子發票整合服務平台」  
<https://www.einvoice.nat.gov.tw/>  
申請您專屬的手機條碼喔!!

# 租稅股長六月號







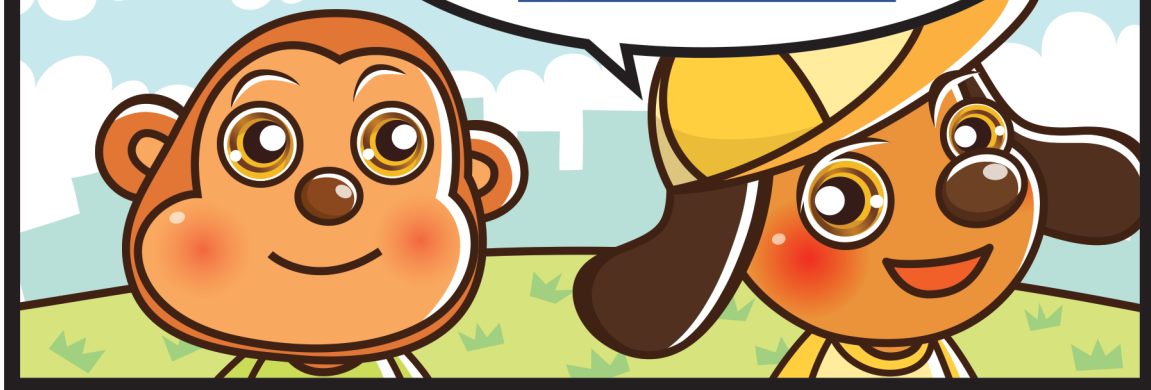






如果11月收到地價稅單有任何疑問，記得撥打免費  
服務電話0800-086969詢問喔！

可比祝大家有個快樂的暑假！  
別忘了常來可比的粉絲專頁找我喔~bye bye



## 可比小叮嚀

### 地價稅自用住宅用地特別稅率適用條件：

1. 土地所有權人或其配偶、直系親屬於該地設有戶籍登記。
2. 無出租、無營業之住宅用地。
3. 土地上的房屋為土地所有權人或其配偶、直系親屬所有。
4. 都市土地以300平方公尺(90.75坪)為限；非都市土地以700平方公尺(211.75坪)為限。
5. 土地所有權人與其配偶及未成年之受扶養親屬以1處為限。

## 6/27 (六) 金曲歌手遇見交響樂

19:00-21:00 與您相約在圓滿劇場

換票日期：104年6月10日至12日 (08:30-16:30)

換票方式：捐贈3張5-6月不限金額發票或2張無實體電子發票換入場券1張，  
每人限換4張，數量有限換完為止！

換票地點：臺中市政府地方稅務局所屬8分局