

中華民國104年



# 台中市西區 統計年報

STATISTICAL YEARBOOK OF WEST DISTRICT  
2015



臺中市西區區公所會計室編印  
中華民國105年6月出版

## 凡 例

- 一、臺中縣、市於民國 99 年 12 月 25 日合併改制為直轄市，本刊 100 年後所列數據係為大臺中市資料，99 年以前數據為統計至 99 年 12 月 31 日止之原臺中縣、市資料合併計算，部分無法併計者則採分別陳列方式。
- 二、本刊所列數字旨在報導本區 104 年主要施政概況及其成果之紀錄，以供施政參考，其涉及國防機密與個別隱私者均未列出。
- 三、本刊所列資料係取自本所各課室暨本區內各機關編報之公務統計報表及臺中市統計年報之資料，加以整理彙編。
- 四、本刊所列數字以 104 年資料為主，但為明瞭歷年施政情形，亦將近年各項資料予以刊載，以利比較。
- 五、本期資料計分土地、人口、行政組織、農林漁牧、工商經濟、財政收支、教育文化、醫療保健、社會福利、政府服務等 10 類，各類分別擇重要項目予以提要分析，以供參閱。
- 六、本刊各表所列金額均為新臺幣，度量衡單位一律採用公制，其中資料原非公制者，均經換算為公制以資劃一俾便比較。表內數字或因尾數四捨五入，故部分總數與細數之間，或有未能吻合情事，計算時仍以原始數據計算。
- 七、本刊各表內所用符號代表意義如下：

「—」：經統計，但無數據	「--」：有數值，但該數值無意義
「…」：數據不明或尚未公佈產出	「0」：有數值但數值不及半單位
「Ⓘ」：修正數	「Ⓟ」：初步統計數
「Ⓛ」：預測數	「Ⓢ」：估計數
- 八、本刊各表內所列「年」係指全年，「年底」係指該年 12 月底，「年度」係指會計年度或其他行政上之措施而特定之年限，「學年度」係指教育年度，即當年 8 月 1 日起至次年 7 月 31 日止，為沿用成例，以每一學年第一學期期初資料代表該一學年度。
- 九、本刊荷蒙本區各單位協助始克編成，謹致謝忱，至於編排校印而產生疏漏之處在所難免，敬請指正。

# 目 錄

頁次

提要分析	1-13
壹、土地	
1—1、已登記土地面積	14-21
1—2、土地徵收面積	22-23
1—3、實施耕地三七五減租成果	24-25
貳、人口	
2—1、現住人口及性比例	26-29
2—2、人口動態登記	30-37
2—3、現住人口之年齡分配	38-53
2—4、15歲以上現住人口之教育程度—按年齡別分	54-61
2—5、現住人口之婚姻狀況—按年齡別分	62-63
2—6、現住人口之婚姻狀況—按里別分	64-65
2—7、現住原住民戶口數	66-69
參、行政組織	
3—1、本所行政組織	70
3—2、區公所員工總人數	71
肆、農、林、漁、牧	
4—1、農耕土地面積	72-73
4—2、稻米收穫面積及生產量	74-77
4—3、農產品收穫面積及生產量	78-89
4—4、現有家畜數	90
4—5、家畜屠宰頭數	91
4—6、現有家禽數量	92
4—7、乳母牛頭數及產乳量價值	93

# Contents

	Page
Summary of Analysis.....	1-13
I 、 Land	
1-1 Area of Registered Land.....	14-21
1-2 Area of Land Purchased by Government.....	22-23
1-3 Achievements of the 37.5% Arable Land Rental Reduction.....	24-25
II 、 Population	
2-1 Population and Sex Ratio.....	26-29
2-2 Immigrants and Emigrants.....	30-37
2-3 Population by Age.....	38-53
2-4 Educational Attainment of Resident Population Aged 15 & Over	
—By Age.....	54-61
2-5 The Marital Status of the Population—by Age.....	62-63
2-6 The Marital Status of the Population—by Village.....	64-65
2-7 Households and Persons of Resident Indigene.....	66-69
III 、 Administrative Organization	
3-1 West District Office Administrative Organization.....	70
3-2 Total Personnel of West District Office.....	71
IV 、 Agriculture, Forestry, Fishery And Husbandry	
4-1 Area of Cultivated Land.....	72-73
4-2 Harvested Area and Production of Rice.....	74-77
4-3 Harvested Area and Production of Crop Products.....	78-89
4-4 Number of Current Livestock.....	90
4-5 Number of Livestock Slaughtered.....	91
4-6 Number of Poultry.....	92
4-7 Number of Dairy Cattle ; Quantity and Value of Milk.....	93

伍、工商經濟

5—1、工廠登記現有家數	94-97
5—2、自來水普及率	98-99

陸、財政收支

6—1、歲入來源別預決算	100
6—2、歲出預決算	101

柒、教育文化

7—1、所轄國民中學概況	102-103
7—2、所轄國民小學概況	104-107

捌、醫療保健

8—1、醫療機構及其他醫事機構執業醫事人員數	108-109
8—2、醫療院所病床數	110-113
8—3、藥商家數	114-115

玖、社會福利

9—1、低收入戶戶數及人數	116-117
9—2、身心障礙者人數	118-123

拾、政府服務

10—1、辦理調解業務—方式別	124-125
10—2、辦理調解業務—案件別	126-129
10—3、調解委員會組織概況	130-133

	Page
<b>V、Industry &amp; Commerce</b>	
5-1 Number of Factories Existing Registered.....	94-97
5-2 Water Supply Rate of Population Served.....	98-99
<b>VI、Finance</b>	
6-1 Budget and Settled Account of Revenues by Sources.....	100
6-2 Budget and Settled Account of Expenditures.....	101
<b>VII、Education</b>	
7-1 Summary of Junior High Schools.....	102-103
7-2 Summary of Primary Schools.....	104-107
<b>VIII、Public Health</b>	
8-1 Number of Registered Medical Personnel in Hospitals, Clinics and Other Medical Care Institutions.....	108-109
8-2 Number of Beds in Hospitals and Clinics.....	110-113
8-3 Number of Pharmaceutical Firms.....	114-115
<b>IX、Social Welfare</b>	
9-1 Households and Persons of Low-Income Families.....	116-117
9-2 The Disabled Population.....	118-123
<b>X、Government Services</b>	
10-1 Cases of Mediation—by Mediation Type.....	124-125
10-2 Cases of Mediation—by Case Type.....	126-129
10-3 Mediation Committee Organizational Profile.....	130-133

# 提要分析

## 壹、土地

### 一、概序

本區清末隸臺灣縣藍興堡及揀東下堡轄域，日據時期（光復前）本區屬臺中州臺中市及大屯郡南屯庄管轄。臺灣光復後，中華民國政府於民國三十四年將原臺中州下臺中市的末廣町、旭町、村上町、利國町、幸町、明治町、千歲町、壽町、川端町、後壠子、土庫、麻園頭、公館合併成立「西區」，改隸臺中市。

本區區內皆為平原，與中區市中心咫尺為鄰，交通便捷，故農地面積大幅減少，成為以文教為主，工商次之的地區。近年來，由於市政各項文化建設次第在西區完成，且轄內機關、學校、文化設施比比皆是，使西區贏得臺中市「文教區」之美稱。區內環境清雅，文風興盛，誠為臺中市首善之區。

在臺灣大道二側到現在五期重劃區的文心路，也就是忠明里、公正里一帶，原來是寸草不生的地方，農民只得種麻為生，一片片的麻園相連成林，因此稱為麻園頭仔。

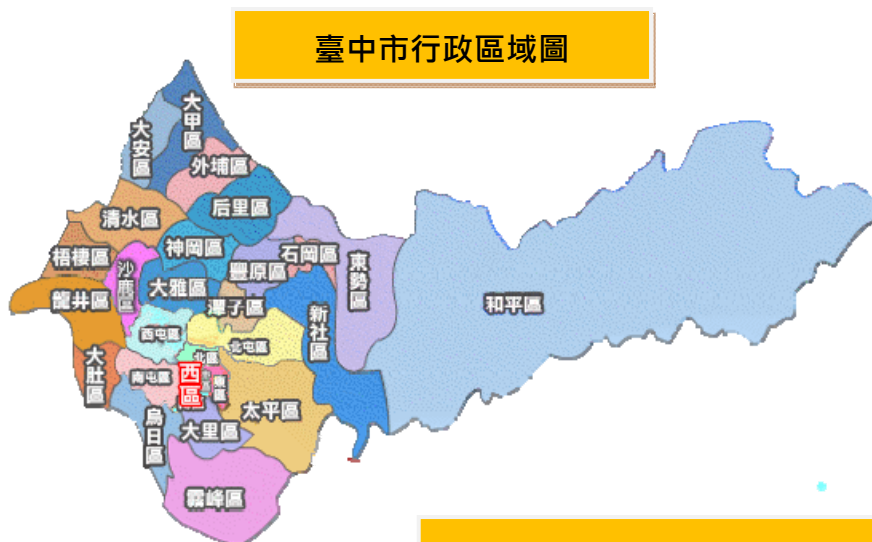


1937年，在現在西區模範街附近，興建了大批日本和式住宅，供給在臺中的中堅階級居住，因而形成一個充滿日本風味的社區稱為「大和村」。現在已經大多數改建為模範國宅和餐廳，目前只剩下一些零落的日式建築，點綴其間。



## 二、位置與地理環境

本區位於臺中市街區之西，北緊臨北區，南接南區，西與西屯、南屯區毗連，東鄰中、北區。地屬臺中盆地，地勢自東北向西南傾斜，區內皆平原，境內有綠川、柳川、梅川、麻園頭溪等河流貫穿，沿溪垂楊綠柳，迎風搖曳景色怡人。氣候溫和，秋冬東北季風較強、春夏季雨量較多。

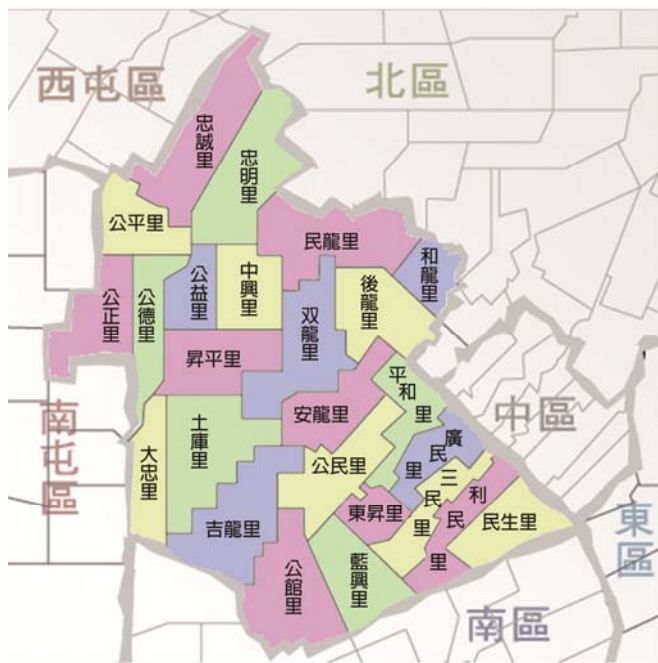


臺中市西區行政區域圖

資料來源：臺中市政府。

## 三、面積

本區總面積 6.2266 平方公里，民國 91 年 2 月進行里行政區域調整，分為 25 里、606 鄰，99 年 12 月 25 日臺中縣市合併升格為臺中直轄市，本區編為 25 里、628 鄰。至 104 年底本區仍維持為 25 里、628 鄰。



資料來源：中山地政事務所。

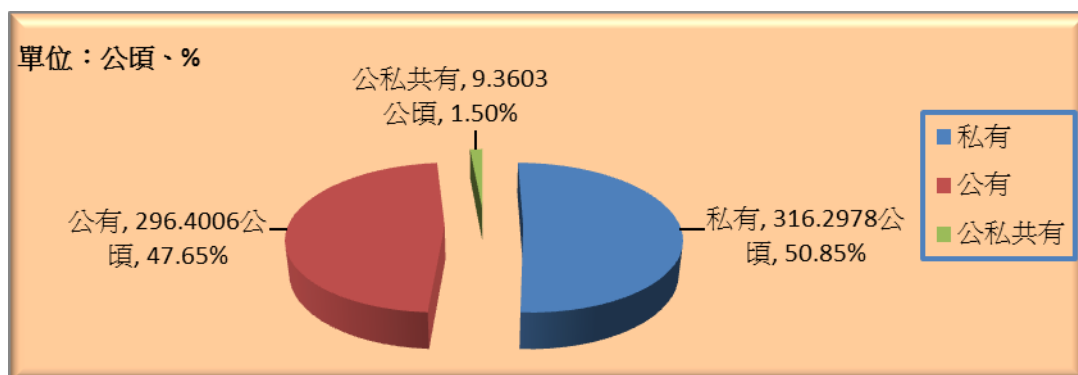


#### 四、土地利用與分配

##### (一)已登記土地：104 年底本區公私有已登記土地利用情形

根據地政單位登記資料顯示：本區 104 年底公私有已登記土地面積為 622.0587 公頃，占本區土地面積之 99.90%，較上年底增加 0.1161 公頃或增加 0.02%。在已登記土地面積中，屬公有土地積為 296.4006 公頃，占已登記土地面積之 47.65%，屬私有土地積為 316.2978 公頃，占已登記土地面積之 50.85%，屬公私共有土地積為 9.3603 公頃，占已登記土地面積之 1.50%。本區 104 年底已登記土地面積全部屬都市土地。

本區民國 104 年底已登記土地面積



資料來源：中山地政事務所。

##### (二)實施三七五減租成果：

104 年底佃農戶數為 1 戶，地主戶數 18 戶，租約件數 1 件，土地筆數 2 筆，訂約面積 0.0096 公頃。

本區近年底實施三七五減租成果



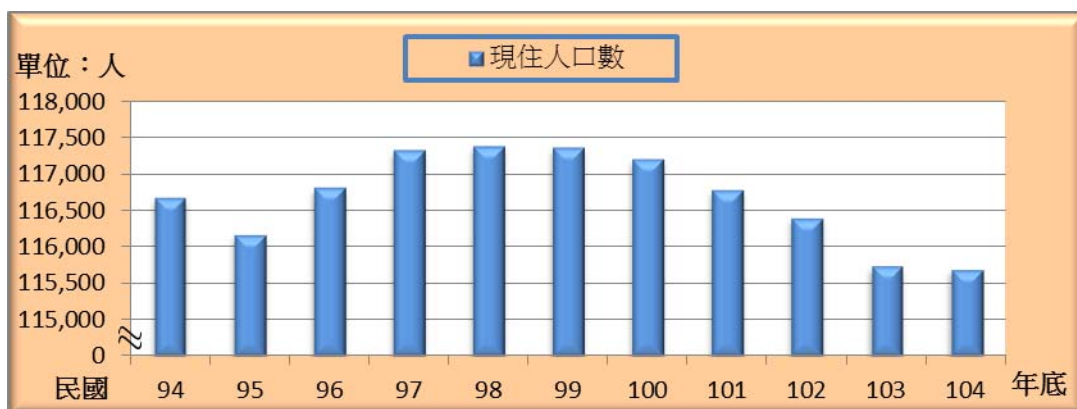
資料來源：中山地政事務所。

## 貳、人口

### 一、人口分布

根據戶籍登記資料顯示(按我國戶口統計採事件發生登記制度)，本區 104 年底人口為 115,693 人，較 103 年底減少 38 人或減少 0.03%。

本區近年現住人口數



資料來源：西區戶政事務所。

根據統計民國 104 年全年遷入本區人口數為 7,516 人，而自本區遷出人口數為 7,896 人。

戶數方面：民國 104 年底本區總戶數為 45,057 戶，較 103 年底增加 332 戶或增加 0.74%；戶量(每戶平均人口數)為 2.57 人，較 103 年底戶量減少 0.02 人。

就各里人口分布情形觀之，民國 104 年底以吉龍里 7,738 人占本區人口 6.69% 最多；公正里 7,495 人，占本區人口 6.48% 居次；忠誠里 6,795 人，占本區人口 5.87% 居第三位；而廣民里 2,073 人最少，僅占 1.79%。

### 二、年齡結構

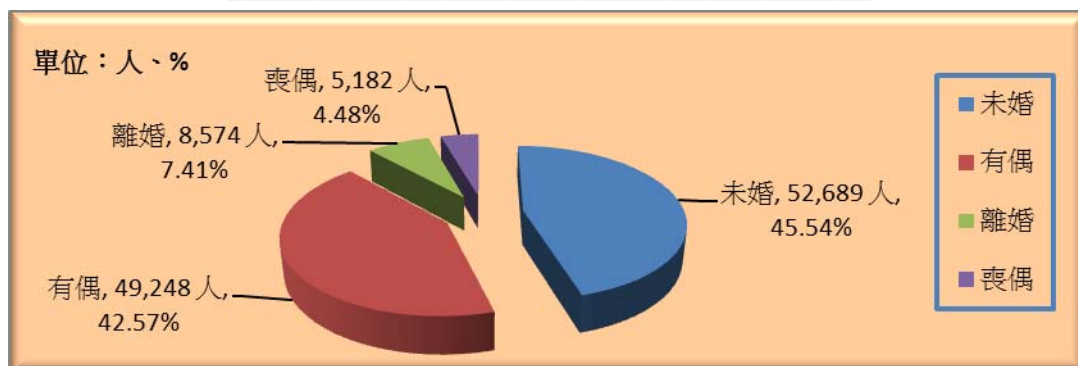
本區民國 104 年底人口年齡結構情形：0~14 歲 17,163 人，占本區總人口數 14.83%；15~64 歲 84,173 人，占本區總人口數 72.76%；65 歲以上 14,357 人，占本區總人口數 12.41%。

### 三、婚姻狀況

本區民國104年底現住人口婚姻：未婚52,689人，占本區總人口45.54%；有偶49,248人，占42.57%；離婚8,574人，占7.41%；喪偶5,182人，占4.48%。

本區民國104年結婚對數為724對，離婚對數為247對，結婚率為6.26%，離婚率為2.13%。

本區民國 104 年底現住人口之婚姻狀況

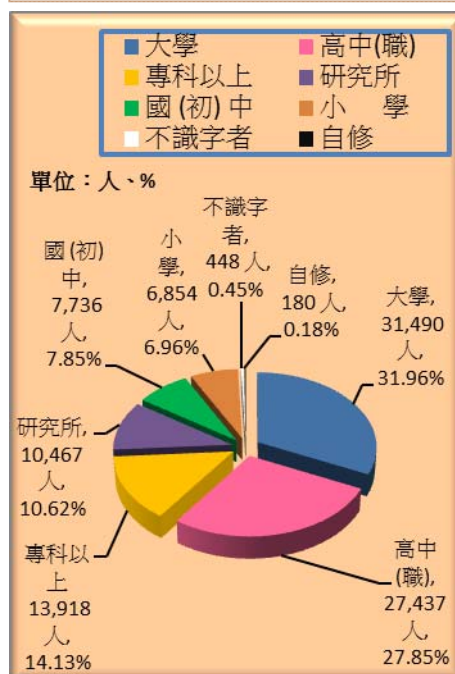


資料來源：西區戶政事務所。

### 四、教育概況

我國教育極為普及，自民國57年實施九年國民義務教育後，人口素質急速提升。從本區戶籍登記之教育程度資料顯示，104年底滿15足歲以上者共有98,530人，占本區人口85.17%，較103年底滿15足歲以上者增加363人或增加0.37%；其中教育程度為研究所者10,467人，占本區15歲以上人口數10.62%，大學者31,490人占31.96%，專科者(不含五專前3年)13,918人占14.13%，高中職者27,437人占27.85%，國中初職者7,736人占7.85%，小學者6,854人占6.96%，自修者180人占0.18%，不識字者448人占0.45%。本區受高等教育人口逐年遞增，人口品質逐年提升。

本區民國 104 年底 15 歲以上現住人口教育程度



資料來源：西區戶政事務所。

## 參、行政組織

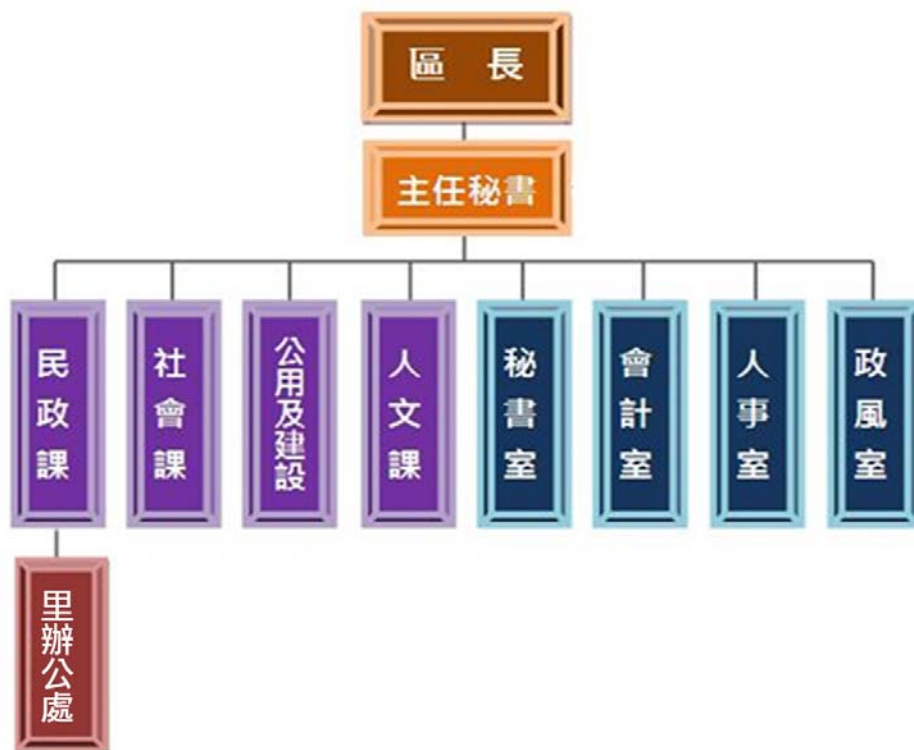
### 一、行政組織

臺中市西區區公所隸屬臺中市所轄，置區長1人，承市長之命，兼受臺中市政府民政局長之指導監督，綜理區政並指揮所屬員工。

本所置主任秘書1人，佐理區務。

本所另設民政課、社會課、公用及建設課、人文課、秘書室、會計室、人事室、政風室等8個課室。

臺中市西區區公所組織系統圖



資料來源：本所人事室。

### 二、編制員額

本所104年度正式職員預算員額55人；104年底員工總人數65，其中包括正式職員51，約僱人員2，工友2人，臨時人員10人。

## 肆、農、林、漁、牧

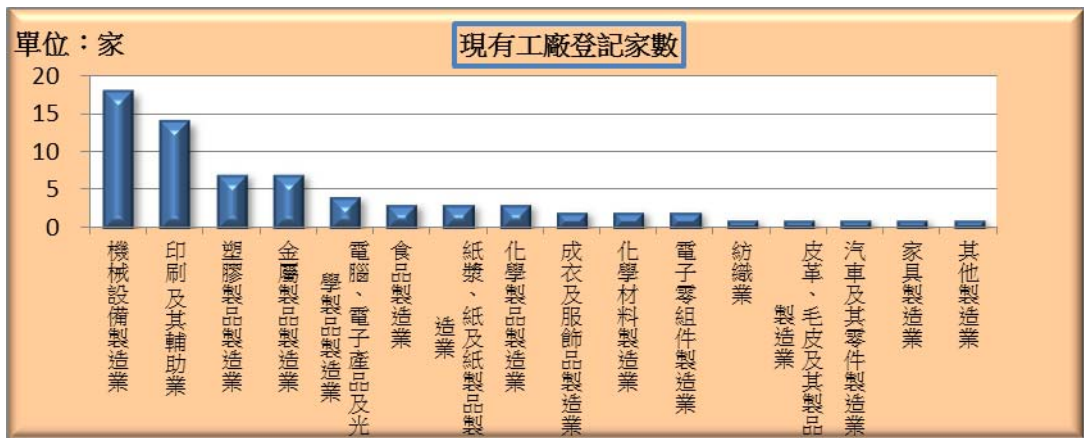
本區98年起已無耕地面積。

## 伍、工商經濟

### 一、工廠登記現有家數

民國104年底本區工廠登記家數為70家，較上年底減少1家或減少1.41%；其中以機械設備製造業有18家，占25.71%為首位，印刷及其輔助業14家次之，占20.00%。

本區民國 104 年底工廠登記家數



資料來源：臺中市政府經濟發展局。

### 二、自來水普及率

民國104年底本區實際供水人口數115,624人，較上年底減少37人或減少0.03%。民國104年底供水普及率99.94%，與上年底相同。

本區近年底實際供水人口數



資料來源：臺中市政府經濟發展局。

## 陸、財政收支

預算為財政收支之依據，亦為施政計畫的數字方案，決算為財政收支之結果，及為施政結果之表徵。

本區預算各項統一費用均遵照市府標準計列，本年度仍秉持便民服務之精神辦理各項自治工作，加強財務管理，隨時防止浪費擷節開支，以提高施政績效，並謀求地方建設永續發展為優先，提高居民生活水準。

### 一、本區歲入歲出預算

民國104年度歲入預算數為2,533千元。歲出預算數168,635千元。

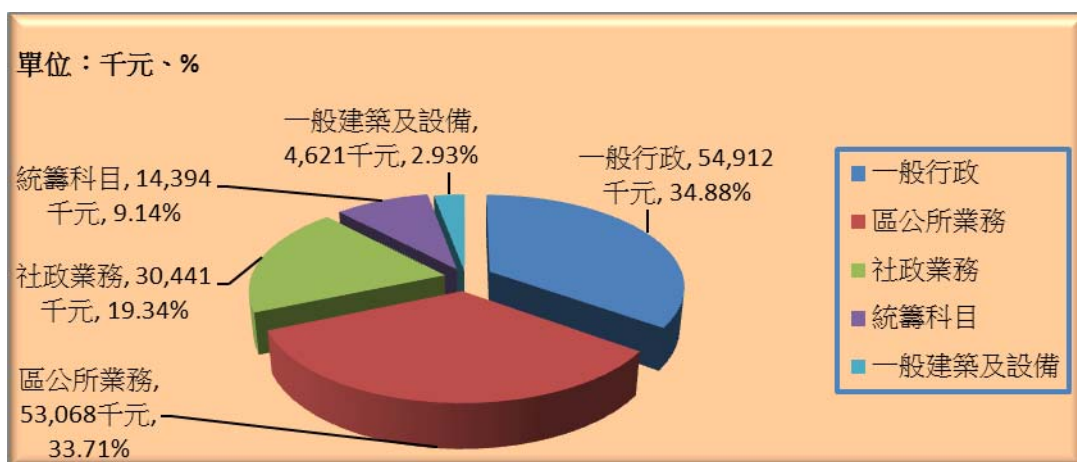
### 二、本區歲入決算

民國104年度歲入決算總額為3,071千元。就歲入來源別：規費收入2,207千元，占71.87%為首位，補助及協助收入449千元，占14.62%居次。

### 三、本區歲出決算

民國104年度歲出決算總額為157,436千元，其中以一般行政支出54,912千元，占34.88%為最多，區公所業務支出53,068千元，占33.71%居次。

本區民國 104 年度歲出決算



資料來源：本所會計室。

## 柒、教育文化

教育工作屬於長期性投資事業，國家建設及發展所需之各項人力，均有賴教育部門之培養。

104學年度本區所轄境內國民中學3所，完全中學國中部1所，班級數207班，較上學年度減少19班或減少8.41%；學生數5,939人，較上學年度減少704人或減少10.60%。男生學生數占51.83%，女生學生數占48.17%。

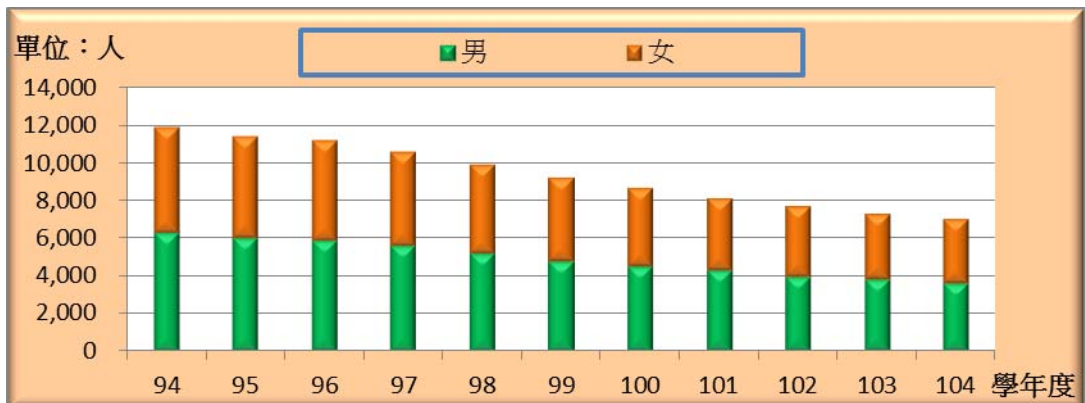
本區近學年度國中學生數



資料來源：教育部統計處。

104學年度本區所轄境內國民小學6所，班級數273班，較上學年度減少6班或減少2.15%；學生數7,065人，較上學年度減少322人或減少4.36%。學生數中男生占52.09%，女生占47.91%。

本區近學年度國小學生數



資料來源：教育部統計處。

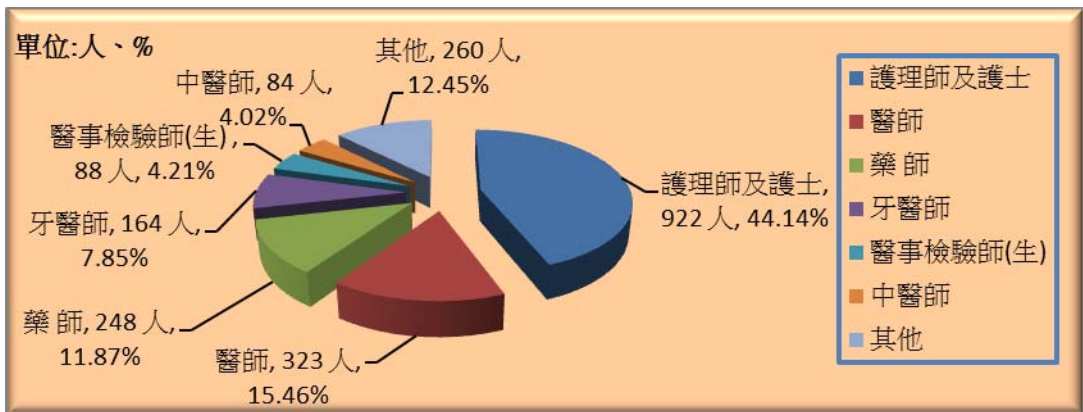
## 捌、醫療保健

本區擁有各類醫療院所，以因應本區民眾就醫所需。

### 一、醫事人員

本區103年底醫事人員執業人數共有2,089人，包括護理師及護士922人占44.14%，醫師323人占15.46%，藥師248人占11.87%，牙醫師164人占7.85%，醫事檢驗師(生)88人占4.21%，中醫師84人占4.02%，物理治療師(生)52人占2.49%，醫事放射師(士)47人占2.25%，藥劑生45人占2.15%，職能治療師(生)29人占1.39%，諮商心理師27人占1.29%，營養師18人占0.86%，臨床心理師10人占0.48%，牙體技術師(生)9人占0.43%，語言治療師7人占0.34%，助產師(士)6人占0.29%，呼吸治療師5人占0.24%，聽力師4人占0.19%，鑲牙生1人占0.05%。

本區民國 103 年底醫事人員概況



資料來源：行政院衛生福利部。

### 二、醫院診所病床數

民國103年底本區醫療院所病床數1,387床，以一般病床828床占59.70%最多，特殊病床183床占13.19%及診所病床376床占27.11%。

### 三、藥商家數

民國104年底本區藥商家數計649家，較上年底增加7家或增加1.09%；其中以醫療器材商453家占69.80%最多，中藥商81家占12.48%居次，西藥商55家占8.47%，藥局60家占9.25%。

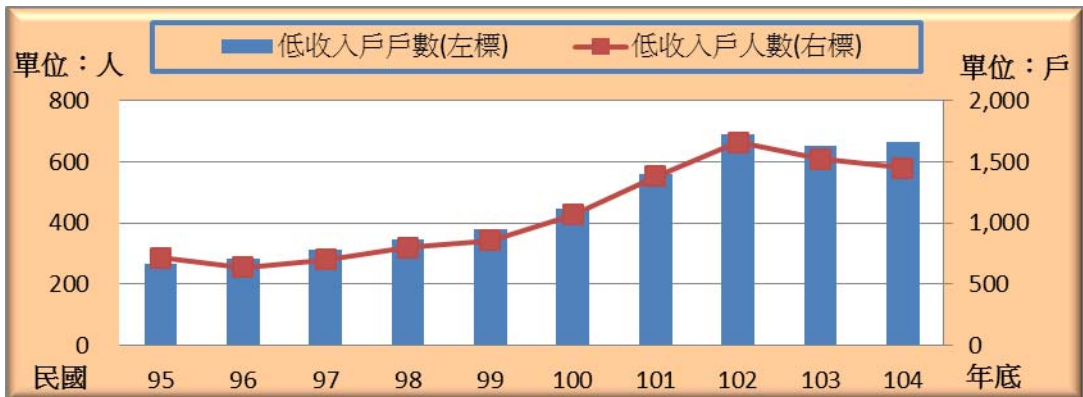


## 玖、社會福利

### 一、低收入戶

本區民國104年底低收入戶計667戶，占本區總戶數1.48%，共1,452人占本區總人口數的1.26%，包括第1款10戶11人，第2款210戶349人，第3款447戶1,092人。

本區近年底低收入戶概況

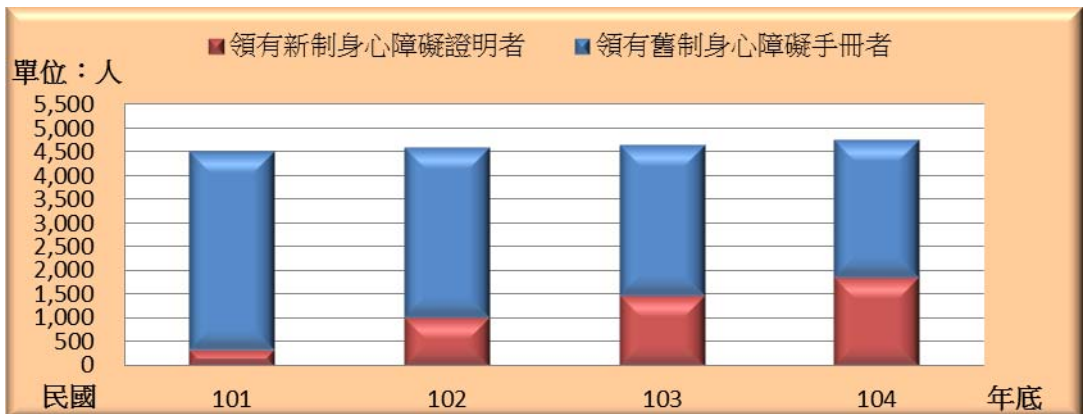


資料來源：臺中市政府社會局。

### 二、身心障礙人口數

本區104年底領有舊制身心障礙手冊者共有2,898人，領有新制身心障礙證明者共有1,873人，合計身心障礙人口數共有4,771人，占本區總人口數4.12%，較上年底增加0.09個百分點。

本區近年底身心障礙者人口數



資料來源：臺中市政府社會局。

## 拾、政府服務

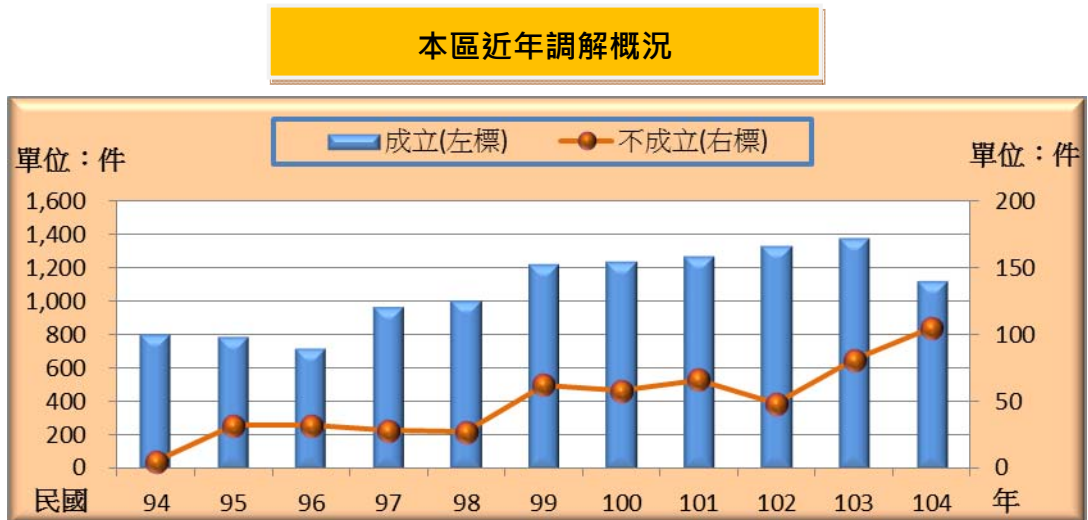
### 調解業務

本區設有調解委員會，104年底調解委員人數13人，調解服務項目有：

- (一)民事事件：債權債務之清償、房地產買賣、租賃、占用、婚姻、收養、繼承、公害賠償、商事買賣、其他有關民事事件。
- (二)刑事事件：妨害風化、婚姻家庭、妨害自由名譽、信用及秘密、傷害、毀棄、親屬間財產犯罪、交通事故及其他告訴乃論之刑事事件。

#### 一、調解事件

104年1月至12月全年人民申請調解事件結案件數總計1,228件，較上年減少230件或減少15.78%，成立件數1,123件，成立比率為91.45%，不成立件數105件，不成立比率為8.55%。



資料來源：本所民政課。

104年民事調解結案件數197件，較上年減少76件：成立163件，不成立件數34件，成立件數比率82.74%；刑事結案件數1,031件，較上年減少154件：成立960件，不成立件數71件，成立件數比率93.11%

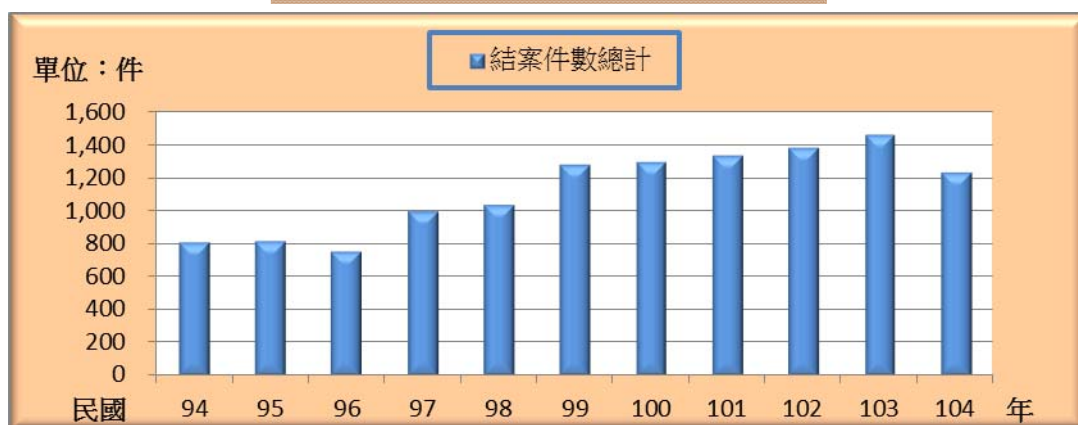
## 二、調解方式

調解委員會調解時，應有調解委員3人以上出席。但經兩造當事人之同意，得由調解委員1人逕行調解。

民國104年調解事件無由委員集體開會調解，均為委員獨任調解。

民國104年調解事件由委員獨任調解有1,228件，調解成立1,123件，成立比率為91.45%。

本區近年調委員獨任調解概況



資料來源：本所民政課。

## 三、調解委員組織概況

民國104年底本區調解委員會調解委員有13人，就其組成可按以下分析：

按性別分：男性9人占69.23%，女性4人占30.77%；男性委員高於女性委員。

按年齡別分：40-50歲未滿者3人占23.08%；50-60歲未滿者7人占53.84%為最多；60歲以上者3人占23.08%。

按教育程度別分：大專以上9人，占69.23%，高中(職)者4人占30.77%。

按委員行業別分：全部為服務業及其他者13人，占100%。

按委員服務公職別分：曾任公職者3人，占23.08%，未曾服務公職者10人，占76.92%。

按委員年資別分：未滿4年者4人，占30.77%；4年-未滿8年3人，占23.08%，8年-未滿16年者5人，占38.46%；16年以上者1人占7.69%。

表 1-1 已登記土地面積

單位：公頃

年底別	公私有別	總計	非都市土地		
			合計	甲種建築用地	乙種建築用地
End of Year	Owned By	Grand Total	Total	Type A Construction Land	Type B Construction Land
民國94年底	合計 Total	622.7690	—	—	—
End of 2005	公有 Public	288.1373	—	—	—
	私有 Private	324.5286	—	—	—
	公私共有 Both	10.1031	—	—	—
民國95年底	合計 Total	622.8065	—	—	—
End of 2006	公有 Public	290.6238	—	—	—
	私有 Private	322.0185	—	—	—
	公私共有 Both	10.1642	—	—	—
民國96年底	合計 Total	622.1624	—	—	—
End of 2007	公有 Public	291.6157	—	—	—
	私有 Private	319.8323	—	—	—
	公私共有 Both	10.7145	—	—	—
民國97年底	合計 Total	622.1472	—	—	—
End of 2008	公有 Public	292.1310	—	—	—
	私有 Private	319.3746	—	—	—
	公私共有 Both	10.6417	—	—	—
民國98年底	合計 Total	622.5372	—	—	—
End of 2009	公有 Public	292.9770	—	—	—
	私有 Private	319.1434	—	—	—
	公私共有 Both	10.4168	—	—	—

資料來源：中山地政事務所。



表 1-1 已登記土地面積 (續一)

單位：公頃

年底別	公私有別	非都市土地			
		窯業用地	交通用地	水利用地	遊憩用地
End of Year	Owned By	Land for Kiln Industry	Communication and Transportation Land	Land for Irrigation & Drainage	Land for Recreational use
民國94年底	合計 Total	—	—	—	—
End of 2005	公有 Public	—	—	—	—
	私有 Private	—	—	—	—
	公私共有 Both	—	—	—	—
民國95年底	合計 Total	—	—	—	—
End of 2006	公有 Public	—	—	—	—
	私有 Private	—	—	—	—
	公私共有 Both	—	—	—	—
民國96年底	合計 Total	—	—	—	—
End of 2007	公有 Public	—	—	—	—
	私有 Private	—	—	—	—
	公私共有 Both	—	—	—	—
民國97年底	合計 Total	—	—	—	—
End of 2008	公有 Public	—	—	—	—
	私有 Private	—	—	—	—
	公私共有 Both	—	—	—	—
民國98年底	合計 Total	—	—	—	—
End of 2009	公有 Public	—	—	—	—
	私有 Private	—	—	—	—
	公私共有 Both	—	—	—	—

資料來源：中山地政事務所。

Table 1-1 Area of Registered Land (Cont.1)

Unit : Hectare

Non-Urban Land							都市土地
古蹟保存用地	生態保護用地	國土保安用地	殯葬用地	特定目的事業用地	暫未編定用地	其他	
Land for Historical Preservation	Land for Ecological Conservation	Land for Protection & Conservation	Cemetery Land	Land for Sepcial Enterprise	Not-Specified	Others	Urban Land
—	—	—	—	—	—	—	622.7690
—	—	—	—	—	—	—	288.1373
—	—	—	—	—	—	—	324.5286
—	—	—	—	—	—	—	10.1031
—	—	—	—	—	—	—	622.8065
—	—	—	—	—	—	—	290.6238
—	—	—	—	—	—	—	322.0185
—	—	—	—	—	—	—	10.1642
—	—	—	—	—	—	—	622.1624
—	—	—	—	—	—	—	291.6157
—	—	—	—	—	—	—	319.8323
—	—	—	—	—	—	—	10.7145
—	—	—	—	—	—	—	622.1472
—	—	—	—	—	—	—	292.1310
—	—	—	—	—	—	—	319.3746
—	—	—	—	—	—	—	10.6417
—	—	—	—	—	—	—	622.5372
—	—	—	—	—	—	—	292.9770
—	—	—	—	—	—	—	319.1434
—	—	—	—	—	—	—	10.4168

Source : Zhongshan Land Office.

表 1-1 已登記土地面積 (續二)

單位：公頃

年底別	公私有別	總計	非都市土地		
			合計	甲種建築用地	乙種建築用地
End of Year	Owned By	Grand Total	Total	Type A Construction Land	Type B Construction Land
民國99年底	合計 Total	622.5255	—	—	—
End of 2010	公有 Public	293.1928	—	—	—
	私有 Private	318.9555	—	—	—
	公私共有 Both	10.3772	—	—	—
民國100年底	合計 Total	622.5221	—	—	—
End of 2011	公有 Public	293.8784	—	—	—
	私有 Private	318.6068	—	—	—
	公私共有 Both	10.0369	—	—	—
民國101年底	合計 Total	622.1431	—	—	—
End of 2012	公有 Public	294.9433	—	—	—
	私有 Private	317.0526	—	—	—
	公私共有 Both	10.1471	—	—	—
民國102年底	合計 Total	622.0606	—	—	—
End of 2013	公有 Public	295.8998	—	—	—
	私有 Private	316.4468	—	—	—
	公私共有 Both	9.7139	—	—	—
民國103年底	合計 Total	621.9426	—	—	—
End of 2014	公有 Public	296.5290	—	—	—
	私有 Private	315.9861	—	—	—
	公私共有 Both	9.4275	—	—	—
民國104年底	合計 Total	<b>622.0587</b>	—	—	—
End of 2015	公有 Public	<b>296.4006</b>	—	—	—
	私有 Private	<b>316.2978</b>	—	—	—
	公私共有 Both	<b>9.3603</b>	—	—	—

資料來源：中山地政事務所。





表 1-1 已登記土地面積 (續完)

單位：公頃

年底別	公私有別	非都市土地			
		窯業用地	交通用地	水利用地	遊憩用地
End of Year	Owned By	Land for Kiln Industry	Communication and Transportation Land	Land for Irrigation & Drainage	Land for Recreational use
民國99年底	合計 Total	—	—	—	—
End of 2010	公有 Public	—	—	—	—
	私有 Private	—	—	—	—
	公私共有 Both	—	—	—	—
民國100年底	合計 Total	—	—	—	—
End of 2011	公有 Public	—	—	—	—
	私有 Private	—	—	—	—
	公私共有 Both	—	—	—	—
民國101年底	合計 Total	—	—	—	—
End of 2012	公有 Public	—	—	—	—
	私有 Private	—	—	—	—
	公私共有 Both	—	—	—	—
民國102年底	合計 Total	—	—	—	—
End of 2013	公有 Public	—	—	—	—
	私有 Private	—	—	—	—
	公私共有 Both	—	—	—	—
民國103年底	合計 Total	—	—	—	—
End of 2014	公有 Public	—	—	—	—
	私有 Private	—	—	—	—
	公私共有 Both	—	—	—	—
民國104年底	合計 Total	—	—	—	—
End of 2015	公有 Public	—	—	—	—
	私有 Private	—	—	—	—
	公私共有 Both	—	—	—	—

資料來源：中山地政事務所。

Table 1-1 Area of Registered Land (Cont.End)

Unit : Hectare

Non-Urban Land							都市土地
古蹟保存用地	生態保護用地	國土保安用地	殯葬用地	特定目的事業用地	暫未編定用地	其他	
Land for Historical Preservation	Land for Ecological Conservation	Land for Protection & Conservation	Cemetery Land	Land for Sepcial Enterprise	Not-Specified	Others	Urban Land
—	—	—	—	—	—	—	622.5255
—	—	—	—	—	—	—	293.1928
—	—	—	—	—	—	—	318.9555
—	—	—	—	—	—	—	10.3772
—	—	—	—	—	—	—	622.5221
—	—	—	—	—	—	—	293.8784
—	—	—	—	—	—	—	318.6068
—	—	—	—	—	—	—	10.0369
—	—	—	—	—	—	—	622.1431
—	—	—	—	—	—	—	294.9433
—	—	—	—	—	—	—	317.0526
—	—	—	—	—	—	—	10.1471
—	—	—	—	—	—	—	622.0606
—	—	—	—	—	—	—	295.8998
—	—	—	—	—	—	—	316.4468
—	—	—	—	—	—	—	9.7139
—	—	—	—	—	—	—	621.9426
—	—	—	—	—	—	—	296.5290
—	—	—	—	—	—	—	315.9861
—	—	—	—	—	—	—	9.4275
—	—	—	—	—	—	—	<b>622.0587</b>
—	—	—	—	—	—	—	<b>296.4006</b>
—	—	—	—	—	—	—	<b>316.2978</b>
—	—	—	—	—	—	—	<b>9.3603</b>

Source : Zhongshan Land Office.

表 1-2 土地徵收面積

單位：公頃

年別		總計	國防設備	交通事業	公用事業
Year		Grand Total	Defence	Transportation	Public Utilities
民國94年	2005	0.5342	—	0.5342	—
民國95年	2006	0.0497	—	0.0497	—
民國96年	2007	—	—	—	—
民國97年	2008	—	—	—	—
民國98年	2009	0.0308	—	0.0308	—
民國99年	2010	0.0308	—	0.0308	—
民國100年	2011	—	—	—	—
民國101年	2012	—	—	—	—
民國102年	2013	—	—	—	—
民國103年	2014	—	—	—	—
<b>民國104年</b>	<b>2015</b>	—	—	—	—

資料來源：中山地政事務所。



表 1-3 實施耕地三七五減租成果

年底別		佃農戶數	地主戶數	土地筆數	租約件數
End of Year		(戶)	(戶)	(筆)	(件)
		Tenant Farmer (Household)	Landowner (Household)	Land (Plot)	Leasing Contract (Case)
民國94年底	End of 2005	3	...	7	3
民國95年底	End of 2006	3	...	9	3
民國96年底	End of 2007	3	...	9	3
民國97年底	End of 2008	3	...	9	3
民國98年底	End of 2009	1	...	2	1
民國99年底	End of 2010	1	...	2	1
民國100年底	End of 2011	1	18	2	1
民國101年底	End of 2012	1	18	2	1
民國102年底	End of 2013	1	18	2	1
民國103年底	End of 2014	1	18	2	1
<b>民國104年底</b>	<b>End of 2015</b>	<b>1</b>	<b>18</b>	<b>2</b>	<b>1</b>

資料來源：中山地政事務所。

Table 1-3 Achievements of the 37.5% Arable Land Rental Reduction

訂約面積（公頃） Leased Area (Hectare)			
合 計	田	旱	其 他
Total	Paddy Field	Dry Field	Others
0.4282	0.4253	—	0.0029
0.4282	0.4253	—	0.0029
0.4282	0.4253	—	0.0029
0.4282	0.4253	—	0.0029
0.0096	0.0067	—	0.0029
0.0096	0.0067	—	0.0029
0.0096	0.0067	—	0.0029
0.0096	0.0067	—	0.0029
0.0096	0.0067	—	0.0029
0.0096	0.0067	—	0.0029
<b>0.0096</b>	<b>0.0067</b>	—	<b>0.0029</b>

Source : Zhongshan Land Office.

表 2-1 現住人口及性比例

年底別及里別	村里數	鄰 數	戶數(戶)
End of Year & Village	Num. of Ts'uns & Lis	Num. of Neighborhood	Number of Households (Households)
民國94年底 End of 2005	25	606	40,570
民國95年底 End of 2006	25	606	40,653
民國96年底 End of 2007	25	606	41,400
民國97年底 End of 2008	25	625	42,102
民國98年底 End of 2009	25	628	42,727
民國99年底 End of 2010	25	628	43,291
民國100年底 End of 2011	25	628	43,771
民國101年底 End of 2012	25	628	44,186
民國102年底 End of 2013	25	628	44,535
民國103年底 End of 2014	25	628	44,725

資料來源：西區戶政事務所。



Table 2-1 Population and Sex Ratio

現住戸口 Households			戸量(人/戸) Number of Households (Person/Households)	性 比 例 (男/女)x 100 Sex Ratio (Male/Female*100)
人口數(人) Population (Person)				
合 計 Total	男 Male	女 Female		
116,676	56,580	60,096	2.88	94.15
116,156	56,258	59,898	2.86	93.92
116,812	56,457	60,355	2.82	93.54
117,325	56,594	60,731	2.79	93.19
117,390	56,491	60,899	2.75	92.76
117,365	56,370	60,995	2.71	92.42
117,210	56,200	61,010	2.68	92.12
116,784	55,745	61,039	2.64	91.33
116,397	55,523	60,874	2.61	91.21
115,731	55,101	60,630	2.59	90.88

Source : West Household Registration Office.

表 2-1 現住人口及性比例 (續完)

年底別及里別	村里數	鄰 數	戶數(戶)
End of Year & Village	Num. of Ts'uns & Lis	Num. of Neighborhood	Number of Households (Households)
<b>民國104年底 End of 2015</b>	<b>25</b>	<b>628</b>	<b>45,057</b>
三民里	1	16	1,373
土庫里	1	31	2,564
大忠里	1	17	2,038
中興里	1	25	1,622
公平里	1	21	2,250
公正里	1	20	2,763
公民里	1	30	2,157
公益里	1	20	1,219
公德里	1	20	1,972
公館里	1	36	2,571
平和里	1	22	1,011
民生里	1	25	1,052
民龍里	1	25	1,614
吉龍里	1	28	2,959
安龍里	1	23	1,396
利民里	1	24	795
和龍里	1	22	1,109
忠明里	1	30	2,715
忠誠里	1	33	2,549
昇平里	1	34	2,600
東昇里	1	20	1,083
後龍里	1	31	1,718
廣民里	1	23	753
藍興里	1	26	1,889
雙龍里	1	26	1,285

資料來源：西區戶政事務所。

Table 2-1 Population and Sex Ratio (Cont.End)

現住戸口 Households			戸量(人/戸) Number of Households (Person/Households)	性 比 例 (男/女)x 100 Sex Ratio (Male/Female*100)
人口數(人) Population (Person)				
合 計 Total	男 Male	女 Female		
<b>115,693</b>	<b>55,080</b>	<b>60,613</b>	<b>2.57</b>	<b>90.87</b>
3,222	1,615	1,607	2.35	100.50
6,641	3,222	3,419	2.59	94.24
5,170	2,391	2,779	2.54	86.04
4,324	2,071	2,253	2.67	91.92
5,704	2,641	3,063	2.54	86.22
7,495	3,465	4,030	2.71	85.98
5,395	2,565	2,830	2.50	90.64
3,315	1,577	1,738	2.72	90.74
5,059	2,346	2,713	2.57	86.47
6,571	3,154	3,417	2.56	92.30
2,592	1,207	1,385	2.56	87.15
2,727	1,279	1,448	2.59	88.33
3,832	1,838	1,994	2.37	92.18
7,738	3,649	4,089	2.62	89.24
3,240	1,613	1,627	2.32	99.14
2,227	1,053	1,174	2.80	89.69
2,709	1,354	1,355	2.44	99.93
6,693	3,191	3,502	2.47	91.12
6,795	3,274	3,521	2.67	92.98
6,641	3,131	3,510	2.55	89.20
2,933	1,408	1,525	2.71	92.33
4,139	2,001	2,138	2.41	93.59
2,073	971	1,102	2.75	88.11
5,185	2,494	2,691	2.74	92.68
3,273	1,570	1,703	2.55	92.19

Source : West Household Registration Office.

表 2-2 人口動態登記

單位：人

年別及里別 Year & Village		遷入來源別					
		合計 Total	自外國 From Foreign Countries	自他 From Other			
				新北市 New Taipei City	臺北市 Taipei City	桃園市 Taoyuan City	臺南市 Tainan City
民國100年	2011	9,139	413	259	316	...	157
民國101年	2012	8,420	398	288	333	...	129
民國102年	2013	8,054	349	321	293	...	142
民國103年	2014	7,805	301	245	337	...	127
<b>民國104年</b>	<b>2015</b>	<b>7,516</b>	<b>302</b>	<b>287</b>	<b>402</b>	<b>62</b>	<b>136</b>
三民里		336	6	—	15	—	6
土庫里		316	11	17	15	2	4
大忠里		373	24	13	26	4	8
中興里		178	17	10	7	—	3
公平里		343	18	13	19	13	5
公正里		475	15	19	24	3	11
公民里		284	15	6	23	3	10
公益里		155	5	9	8	5	4
公德里		316	9	16	15	5	10
公館里		385	19	14	15	6	6
平和里		244	7	19	21	6	5
民生里		275	10	13	9	4	—
民龍里		252	10	8	8	—	4
吉龍里		429	17	14	36	7	10
安龍里		219	10	5	33	3	4
利民里		230	1	—	8	1	2
和龍里		165	5	4	7	—	4
忠明里		578	18	22	45	12	11
忠誠里		407	18	20	20	3	5
昇平里		370	14	28	10	10	5
東昇里		164	9	3	4	7	—
後龍里		288	10	9	11	6	6
廣民里		154	12	3	7	3	3
藍興里		408	12	9	11	3	7
雙龍里		172	10	13	5	1	3

資料來源：西區戶政事務所。

Table 2-2 Immigrants and Emigrants

Unit : Person

省(市) Provinces(Cities)				Immigrants by Sources			
高雄市 Kaohsiung City	台灣省 Taiwan Province	福建省 Fuchien Province	其他省市 Provinces or Cities	自本省他縣 (市) County & City of Taiwan	自本市他區 Among District	初設戶籍 First Reg.	其他 Others
175	1,749	28	—	—	5,919	122	1
190	1,637	12	—	—	5,314	117	2
144	1,487	16	—	—	5,208	94	—
173	1,452	21	—	—	5,066	83	—
<b>172</b>	<b>1,313</b>	<b>20</b>	—	—	<b>4,683</b>	<b>91</b>	<b>3</b>
8	52	1	—	—	246	2	—
11	61	1	—	—	189	4	1
7	58	2	—	—	227	4	—
2	47	—	—	—	88	4	—
10	74	—	—	—	183	7	1
8	101	4	—	—	285	5	—
4	55	1	—	—	164	3	—
—	41	—	—	—	79	4	—
6	56	1	—	—	193	5	—
11	78	—	—	—	231	4	1
5	39	1	—	—	139	2	—
2	24	—	—	—	210	3	—
3	51	3	—	—	165	—	—
18	71	1	—	—	249	6	—
6	37	1	—	—	115	5	—
6	20	—	—	—	192	—	—
2	34	—	—	—	109	—	—
19	99	2	—	—	339	11	—
7	58	1	—	—	270	5	—
7	92	—	—	—	200	4	—
3	23	—	—	—	114	1	—
6	54	—	—	—	182	4	—
4	22	—	—	—	98	2	—
13	43	—	—	—	310	—	—
4	23	1	—	—	106	6	—

Source : West Household Registration Office.

表 2-2 人口動態登記 (續一)

單位：人

年別及里別 Year & Village		遷出目的別					
		合計 Total	往外國 To Foreign Countries	往他 To Other			
				新北市 New Taipei City	臺北市 Taipei City	桃園市 Taoyuan City	臺南市 Tainan City
民國100年	2011	9,594	516	317	418	...	131
民國101年	2012	9,304	410	312	399	...	80
民國102年	2013	8,746	378	276	410	...	116
民國103年	2014	8,723	364	258	364	...	99
<b>民國104年</b>	<b>2015</b>	<b>7,896</b>	<b>382</b>	<b>233</b>	<b>275</b>	<b>120</b>	<b>87</b>
三民里		488	9	10	8	6	6
土庫里		350	16	19	15	6	6
大忠里		336	13	6	15	7	5
中興里		239	14	8	10	3	2
公平里		374	17	14	18	16	8
公正里		498	19	15	17	9	11
公民里		334	16	14	17	7	7
公益里		208	7	1	3	12	6
公德里		306	19	8	10	6	1
公館里		386	17	9	20	13	7
平和里		186	8	3	4	7	2
民生里		368	8	7	6	1	—
民龍里		269	20	5	12	8	1
吉龍里		464	13	9	21	11	3
安龍里		159	15	4	11	4	3
利民里		334	7	9	11	2	1
和龍里		160	9	4	2	2	—
忠明里		433	24	17	15	16	2
忠誠里		402	30	22	11	14	6
昇平里		354	19	22	13	9	1
東昇里		198	17	4	6	5	—
後龍里		287	17	11	12	4	2
廣民里		187	7	1	8	2	—
藍興里		412	29	4	4	7	4
雙龍里		164	12	7	6	3	3

資料來源：西區戶政事務所。

Table 2-2 Immigrants and Emigrants (Cont.1)

Unit : Person

Emigrants by destinations				往本省他縣 (市)	往本市他區	廢止戶籍	其他
省(市) Provinces(Cities)							
高雄市 Kaohsiung City	台灣省 Taiwan Province	福建省 Fuchien Province	其他省市 Provinces or Cities	County & City of Taiwan	Among District	First Reg.	Others
157	1,257	36	—	—	6,758	3	1
128	1,280	63	—	—	6,629	3	—
127	1,127	29	—	—	6,281	2	—
114	1,067	41	—	—	6,416	—	—
<b>144</b>	<b>964</b>	<b>38</b>	—	—	<b>5,589</b>	—	<b>4</b>
9	34	1	—	—	405	—	—
12	41	2	—	—	232	—	1
6	61	2	—	—	220	—	1
1	22	1	—	—	178	—	—
11	60	2	—	—	227	—	1
2	95	2	—	—	328	—	—
6	38	1	—	—	228	—	—
6	25	4	—	—	144	—	—
8	57	3	—	—	194	—	—
7	48	5	—	—	259	—	1
—	22	1	—	—	139	—	—
5	28	3	—	—	310	—	—
6	31	1	—	—	185	—	—
11	56	1	—	—	339	—	—
5	16	1	—	—	100	—	—
—	18	—	—	—	286	—	—
6	30	1	—	—	106	—	—
10	66	1	—	—	282	—	—
12	51	1	—	—	255	—	—
6	38	2	—	—	244	—	—
—	20	—	—	—	146	—	—
6	34	1	—	—	200	—	—
3	26	—	—	—	140	—	—
4	36	2	—	—	322	—	—
2	11	—	—	—	120	—	—

Source : West Household Registration Office.

表 2-2 人口動態登記 (續二)

單位：人

年別及里別 Year & Village	同一區內之住址變更人數 Change Residence		出生人數 Num. of Birth			粗出生率 (0/00)  Crude Birth Rate
	遷入 Immigrants	遷出 Emigrants	合計 Total	男 Male	女 Female	
	民國94年 2005	3,749	3,749	904	484	420
民國95年 2006	3,756	3,756	827	434	393	7.10
民國96年 2007	2,760	2,760	823	423	400	7.07
民國97年 2008	3,141	3,141	797	447	350	6.81
民國98年 2009	2,710	2,710	846	425	421	7.21
民國99年 2010	2,564	2,564	907	488	419	7.73
民國100年 2011	2,437	2,437	859	447	412	7.32
民國101年 2012	2,257	2,257	1,097	554	543	9.38
民國102年 2013	2,171	2,171	919	480	439	5.26
民國103年 2014	2,488	2,488	942	463	479	8.12

資料來源：西區戶政事務所。



Table 2-2 Immigrants and Emigrants (Cont.2)

Unit : Person

死亡人數 Num. of Death			粗死亡率 (0/00)	結 婚 Married		離 婚 Divorce	
合計	男	女		對數 (對)	結婚率 (0/00)	對數 (對)	離婚率 (0/00)
Total	Male	Female	Crude Death Rate	Couple	Rate	Couple	Rate
564	333	231	4.84	694	5.96	361	3.10
560	328	232	4.81	673	5.78	329	2.83
533	316	217	4.58	600	5.15	280	2.40
559	321	238	4.77	810	6.92	292	2.49
613	362	251	5.22	589	5.02	276	2.35
484	289	195	4.12	752	6.41	289	2.46
583	343	240	4.97	808	6.89	293	2.50
639	381	258	5.46	727	6.21	253	2.16
614	348	266	3.52	758	6.51	282	2.42
690	390	300	5.94	752	6.48	251	2.16

Source : West Household Registration Office.

表 2-2 人口動態登記 (續完)

單位：人

年別及里別 Year & Village	同一區內之住址變更人數 Change Residence		出生人數 Num. of Birth			粗出生率 (0/00)  Crude Birth Rate
	遷入 Immigrants	遷出 Emigrants	合計 Total	男 Male	女 Female	
<b>民國104年 2015</b>	<b>2,675</b>	<b>2,675</b>	<b>945</b>	<b>496</b>	<b>449</b>	<b>8.17</b>
三民里	305	141	9	6	3	2.79
土庫里	131	102	57	35	22	8.60
大忠里	97	98	54	27	27	10.51
中興里	87	84	40	20	20	9.20
公平里	145	133	59	32	27	10.36
公正里	115	102	66	41	25	8.83
公民里	121	129	33	14	19	6.08
公益里	37	72	26	20	6	7.75
公德里	87	94	38	23	15	7.53
公館里	151	164	63	33	30	9.60
平和里	99	97	28	11	17	10.95
民生里	65	92	9	4	5	3.23
民龍里	70	91	31	13	18	8.06
吉龍里	148	184	63	29	34	8.12
安龍里	70	62	31	15	16	9.69
利民里	97	112	8	5	3	3.50
和龍里	56	60	19	9	10	7.02
忠明里	124	91	57	30	27	8.64
忠誠里	98	85	59	34	25	8.71
昇平里	147	185	56	30	26	8.43
東昇里	79	101	18	13	5	6.09
後龍里	124	137	38	17	21	9.19
廣民里	47	68	16	7	9	7.62
藍興里	131	135	44	17	27	8.50
雙龍里	44	56	23	11	12	7.02

資料來源：西區戶政事務所。

Table 2-2 Immigrants and Emigrants (Cont.End)

Unit : Person

死亡人數 Num. of Death			粗死亡率 (0/00)	結 婚 Married		離 婚 Divorce	
合計	男	女		對數 (對)	結婚率 (0/00)	對數 (對)	離婚率 (0/00)
Total	Male	Female	Crude Death Rate	Couple	Rate	Couple	Rate
<b>603</b>	<b>355</b>	<b>248</b>	<b>5.21</b>	<b>724</b>	<b>6.26</b>	<b>247</b>	<b>2.13</b>
29	19	10	8.99	11	3.41	7	2.17
27	17	10	4.07	52	7.84	11	1.66
23	11	12	4.48	33	6.42	8	1.56
31	15	16	7.13	27	6.21	16	3.68
17	11	6	2.99	26	4.57	21	3.69
19	7	12	2.54	46	6.15	16	2.14
38	21	17	7.00	34	6.27	10	1.84
15	10	5	4.47	28	8.35	8	2.39
22	13	9	4.36	34	6.73	6	1.19
36	26	10	5.48	39	5.94	15	2.29
19	9	10	7.43	6	2.35	2	0.78
14	5	9	5.02	10	3.58	4	1.43
24	17	7	6.24	26	6.76	7	1.82
41	21	20	5.28	52	6.70	13	1.67
17	10	7	5.31	19	5.94	7	2.19
12	7	5	5.24	16	6.99	7	3.06
16	8	8	5.91	19	7.02	10	3.69
48	30	18	7.27	41	6.21	14	2.12
33	18	15	4.87	46	6.79	11	1.62
32	22	10	4.82	41	6.17	13	1.96
10	7	3	3.38	14	4.73	10	3.38
18	10	8	4.35	30	7.26	13	3.14
17	12	5	8.09	17	8.09	2	0.95
20	13	7	3.86	33	6.37	8	1.55
25	16	9	7.63	24	7.33	8	2.44

Source : West Household Registration Office.

表 2-3 現住人口之年齡分配

單位：人

年底別及里別		總計	0~4歲	5~9歲	10~14歲	15~19歲
End of Year & Village		Grand Total	0~4 Years	5~9 Years	10~14 Years	15~19 Years
民國 94 年底 End of 2005	計 Total	116,676	5,120	8,674	10,511	8,240
	男 Male	56,580	2,712	4,500	5,571	4,281
	女 Female	60,096	2,408	4,174	4,940	3,959
民國 95 年底 End of 2006	計 Total	116,156	4,881	8,248	10,272	8,186
	男 Male	56,258	2,549	4,290	5,385	4,290
	女 Female	59,898	2,332	3,958	4,887	3,896
民國 96 年底 End of 2007	計 Total	116,812	4,709	7,727	10,393	8,259
	男 Male	56,457	2,453	4,065	5,442	4,323
	女 Female	60,355	2,256	3,662	4,951	3,936
民國 97 年底 End of 2008	計 Total	117,325	4,608	7,472	10,008	8,093
	男 Male	56,594	2,423	3,933	5,234	4,197
	女 Female	60,731	2,185	3,539	4,774	3,896
民國 98 年底 End of 2009	計 Total	117,390	4,678	6,978	9,807	8,182
	男 Male	56,491	2,423	3,705	5,109	4,240
	女 Female	60,899	2,255	3,273	4,698	3,942
民國 99 年底 End of 2010	計 Total	117,365	4,509	6,429	9,646	8,119
	男 Male	56,370	2,361	3,412	4,971	4,235
	女 Female	60,995	2,148	3,017	4,675	3,884
民國 100 年底 End of 2011	計 Total	117,210	4,462	6,106	9,155	8,182
	男 Male	56,200	2,334	3,178	4,778	4,212
	女 Female	61,010	2,128	2,928	4,377	3,970
民國 101 年底 End of 2012	計 Total	116,784	4,663	5,902	8,400	8,144
	男 Male	55,745	2,419	3,026	4,356	4,199
	女 Female	61,039	2,244	2,876	4,044	3,945
民國 102 年底 End of 2013	計 Total	116,397	4,643	5,675	7,956	7,942
	男 Male	55,523	2,380	2,917	4,101	4,138
	女 Female	60,874	2,263	2,758	3,855	3,804
民國 103 年底 End of 2014	計 Total	115,731	4,744	5,448	7,372	7,688
	男 Male	55,101	2,414	2,782	3,835	3,960
	女 Female	60,630	2,330	2,666	3,537	3,728

資料來源：西區戶政事務所。

Table 2-3 Population by Age

Unit : Person

20～24歳	25～29歳	30～34歳	35～39歳	40～44歳	45～49歳
20～24 Years	25～29 Years	30～34 Years	35～39 Years	40～44 Years	45～49 Years
8,719	8,967	8,530	10,141	10,406	9,425
4,338	4,468	3,837	4,485	4,679	4,373
4,381	4,499	4,693	5,656	5,727	5,052
8,212	8,883	8,642	9,977	10,296	9,527
4,135	4,369	3,971	4,374	4,647	4,431
4,077	4,514	4,671	5,603	5,649	5,096
7,880	9,113	8,714	9,877	10,274	9,711
3,954	4,515	4,049	4,240	4,613	4,490
3,926	4,598	4,665	5,637	5,661	5,221
7,861	9,179	8,941	9,647	10,221	9,800
3,951	4,515	4,149	4,162	4,593	4,519
3,910	4,664	4,792	5,485	5,628	5,281
7,585	8,964	9,270	9,378	10,180	9,777
3,842	4,359	4,371	4,083	4,524	4,532
3,743	4,605	4,899	5,295	5,656	5,245
7,586	8,748	9,388	9,184	10,149	9,778
3,865	4,236	4,426	4,008	4,493	4,523
3,721	4,512	4,962	5,176	5,656	5,255
7,657	8,291	9,163	9,283	10,101	9,766
3,935	4,047	4,324	4,107	4,417	4,521
3,722	4,244	4,839	5,176	5,684	5,245
7,771	7,957	9,219	9,102	9,848	9,675
3,980	3,867	4,429	4,029	4,263	4,424
3,791	4,090	4,790	5,073	5,585	5,251
7,570	7,717	9,117	9,171	9,604	9,631
3,846	3,814	4,350	4,089	4,170	4,369
3,724	3,903	4,767	5,082	5,434	5,262
7,593	7,419	8,868	9,283	9,273	9,551
3,873	3,709	4,181	4,263	4,023	4,282
3,720	3,710	4,687	5,020	5,250	5,269

Source : West Household Registration Office.

表 2-3 現住人口之年齡分配 (續一)

單位：人

年底別及里別		50~54歲	55~59歲	60~64歲	65~69歲	70~74歲
End of Year & Village		50~54 Years	55~59 Years	60~64 Years	65~69 Years	70~74 Years
民國 94 年底 End of 2005	計 Total	8,469	5,731	3,881	3,437	2,553
	男 Male	4,041	2,857	1,826	1,566	1,158
	女 Female	4,428	2,874	2,055	1,871	1,395
民國 95 年底 End of 2006	計 Total	8,463	6,487	3,820	3,601	2,609
	男 Male	4,032	3,184	1,817	1,660	1,181
	女 Female	4,431	3,303	2,003	1,941	1,428
民國 96 年底 End of 2007	計 Total	8,561	6,945	3,988	3,646	2,759
	男 Male	4,070	3,388	1,877	1,710	1,242
	女 Female	4,491	3,557	2,111	1,936	1,517
民國 97 年底 End of 2008	計 Total	8,836	7,338	4,335	3,738	2,822
	男 Male	4,213	3,518	2,060	1,774	1,244
	女 Female	4,623	3,820	2,275	1,964	1,578
民國 98 年底 End of 2009	計 Total	8,902	7,740	4,707	3,719	2,959
	男 Male	4,167	3,673	2,286	1,718	1,299
	女 Female	4,735	4,067	2,421	2,001	1,660
民國 99 年底 End of 2010	計 Total	8,901	8,048	5,392	3,637	3,110
	男 Male	4,145	3,787	2,633	1,689	1,385
	女 Female	4,756	4,261	2,759	1,948	1,725
民國 100 年底 End of 2011	計 Total	9,027	8,088	6,176	3,589	3,209
	男 Male	4,191	3,805	2,966	1,674	1,452
	女 Female	4,836	4,283	3,210	1,915	1,757
民國 101 年底 End of 2012	計 Total	9,094	8,198	6,592	3,769	3,264
	男 Male	4,188	3,864	3,133	1,745	1,486
	女 Female	4,906	4,334	3,459	2,024	1,778
民國 102 年底 End of 2013	計 Total	9,197	8,363	6,954	4,063	3,387
	男 Male	4,253	3,983	3,257	1,888	1,555
	女 Female	4,944	4,380	3,697	2,175	1,832
民國 103 年底 End of 2014	計 Total	9,134	8,495	7,365	4,435	3,378
	男 Male	4,222	4,006	3,415	2,085	1,526
	女 Female	4,912	4,489	3,950	2,350	1,852

資料來源：西區戶政事務所。

Table 2-3 Population by Age (Cont.1)

Unit : Person

75~79歲	80~84歲	85~89歲	90~94歲	95~99歲	100歲以上
75~79 Years	80~84 Years	85~89 Years	90~94 Years	95~99 Years	100 Years and Over
1,950	1,209	504	164	40	5
948	616	237	69	16	2
1,002	593	267	95	24	3
1,987	1,271	564	174	47	9
955	625	267	74	18	4
1,032	646	297	100	29	5
2,051	1,338	627	179	53	8
971	652	293	85	21	4
1,080	686	334	94	32	4
2,087	1,401	697	187	44	10
1,001	676	323	89	17	3
1,086	725	374	98	27	7
2,136	1,429	729	203	56	11
1,026	669	342	95	24	4
1,110	760	387	108	32	7
2,161	1,491	782	234	65	8
987	701	377	109	24	3
1,174	790	405	125	41	5
2,235	1,517	854	272	70	7
990	712	403	125	27	2
1,245	805	451	147	43	5
2,376	1,533	895	310	61	11
1,049	711	413	134	28	2
1,327	822	482	176	33	9
2,429	1,621	933	338	67	19
1,038	772	419	145	36	3
1,391	849	514	193	31	16
2,595	1,676	961	362	69	22
1,107	784	423	168	34	9
1,488	892	538	194	35	13

Source : West Household Registration Office.

表 2-3 現住人口之年齡分配 (續二)

單位：人

年底別及里別		總計	0~4歲	5~9歲	10~14歲	15~19歲
End of Year & Village		Grand Total	0~4 Years	5~9 Years	10~14 Years	15~19 Years
民國104年底 End of 2015	計 Total	115,693	5,190	5,217	6,756	7,573
	男 Male	55,080	2,653	2,698	3,515	3,878
	女 Female	60,613	2,537	2,519	3,241	3,695
三民里	計 Total	3,222	114	292	463	224
	男 Male	1,615	54	145	246	105
	女 Female	1,607	60	147	217	119
土庫里	計 Total	6,641	258	237	349	498
	男 Male	3,222	141	127	183	255
	女 Female	3,419	117	110	166	243
大忠里	計 Total	5,170	289	274	206	371
	男 Male	2,391	135	137	99	188
	女 Female	2,779	154	137	107	183
中興里	計 Total	4,324	177	179	173	268
	男 Male	2,071	94	102	94	136
	女 Female	2,253	83	77	79	132
公平里	計 Total	5,704	299	213	270	372
	男 Male	2,641	166	103	143	189
	女 Female	3,063	133	110	127	183
公正里	計 Total	7,495	383	394	457	584
	男 Male	3,465	209	191	251	286
	女 Female	4,030	174	203	206	298
公民里	計 Total	5,395	147	129	294	378
	男 Male	2,565	78	64	133	203
	女 Female	2,830	69	65	161	175
公益里	計 Total	3,315	155	106	139	201
	男 Male	1,577	79	51	75	100
	女 Female	1,738	76	55	64	101
公德里	計 Total	5,059	236	254	273	333
	男 Male	2,346	122	134	141	161
	女 Female	2,713	114	120	132	172

資料來源：西區戶政事務所。



Table 2-3 Population by Age (Cont.2)

Unit : Person

20~24歳	25~29歳	30~34歳	35~39歳	40~44歳	45~49歳
20~24 Years	25~29 Years	30~34 Years	35~39 Years	40~44 Years	45~49 Years
<b>7,477</b>	<b>7,282</b>	<b>8,654</b>	<b>9,371</b>	<b>9,040</b>	<b>9,461</b>
<b>3,848</b>	<b>3,674</b>	<b>4,019</b>	<b>4,362</b>	<b>3,916</b>	<b>4,223</b>
<b>3,629</b>	<b>3,608</b>	<b>4,635</b>	<b>5,009</b>	<b>5,124</b>	<b>5,238</b>
135	101	146	219	286	293
65	52	70	90	106	156
70	49	76	129	180	137
461	401	512	498	586	595
245	215	255	235	258	279
216	186	257	263	328	316
330	286	442	523	443	432
166	145	193	239	177	182
164	141	249	284	266	250
310	301	341	327	286	370
152	152	171	155	136	172
158	149	170	172	150	198
407	374	478	522	462	446
221	183	204	248	196	178
186	191	274	274	266	268
555	504	523	635	638	709
288	242	238	281	252	289
267	262	285	354	386	420
364	376	386	374	396	458
206	201	182	179	170	196
158	175	204	195	226	262
230	256	308	272	222	233
134	113	153	129	97	113
96	143	155	143	125	120
336	349	411	458	428	433
160	167	167	228	196	187
176	182	244	230	232	246

Source : West Household Registration Office.

表 2-3 現住人口之年齡分配 (續三)

單位：人

年底別及里別		50~54歲	55~59歲	60~64歲	65~69歲	70~74歲
End of Year & Village		50~54 Years	55~59Years	60~64Years	65~69 Years	70~74 Years
民國104年底 End of 2015	計 Total	9,137	8,467	7,711	5,055	3,322
	男 Male	4,228	3,959	3,591	2,393	1,503
	女 Female	4,909	4,508	4,120	2,662	1,819
三民里	計 Total	243	191	164	124	78
	男 Male	142	106	96	61	39
	女 Female	101	85	68	63	39
土庫里	計 Total	545	499	421	270	213
	男 Male	258	215	202	133	89
	女 Female	287	284	219	137	124
大忠里	計 Total	380	351	321	213	117
	男 Male	170	164	148	106	50
	女 Female	210	187	173	107	67
中興里	計 Total	350	327	296	222	145
	男 Male	147	156	123	98	69
	女 Female	203	171	173	124	76
公平里	計 Total	433	477	409	237	111
	男 Male	184	204	168	119	53
	女 Female	249	273	241	118	58
公正里	計 Total	627	507	425	227	139
	男 Male	282	225	183	99	66
	女 Female	345	282	242	128	73
公民里	計 Total	457	450	365	260	195
	男 Male	216	220	167	119	82
	女 Female	241	230	198	141	113
公益里	計 Total	268	244	240	168	119
	男 Male	128	108	105	80	49
	女 Female	140	136	135	88	70
公德里	計 Total	373	407	339	177	104
	男 Male	161	170	155	83	52
	女 Female	212	237	184	94	52

資料來源：西區戶政事務所。

Table 2-3 Population by Age (Cont.3)

Unit : Person

75～79歳	80～84歳	85～89歳	90～94歳	95～99歳	100歳以上
75～79 Years	80～84 Years	85～89 Years	90～94 Years	95～99 Years	100 Years and Over
<b>2,735</b>	<b>1,713</b>	<b>1,026</b>	<b>394</b>	<b>87</b>	<b>25</b>
<b>1,187</b>	<b>747</b>	<b>453</b>	<b>186</b>	<b>38</b>	<b>9</b>
<b>1,548</b>	<b>966</b>	<b>573</b>	<b>208</b>	<b>49</b>	<b>16</b>
54	41	29	15	5	5
26	18	20	13	3	2
28	23	9	2	2	3
150	78	44	23	3	—
58	37	22	12	3	—
92	41	22	11	—	—
84	53	40	9	5	1
38	27	19	6	2	—
46	26	21	3	3	1
126	68	39	17	2	—
63	31	16	4	—	—
63	37	23	13	2	—
87	59	30	17	1	—
34	22	17	9	—	—
53	37	13	8	1	—
81	61	28	13	5	—
29	27	16	8	3	—
52	34	12	5	2	—
176	96	62	26	5	1
78	38	26	6	1	—
98	58	36	20	4	1
82	43	19	9	—	1
29	19	11	3	—	1
53	24	8	6	—	—
74	39	21	13	1	—
34	16	9	3	—	—
40	23	12	10	1	—

Source : West Household Registration Office.

表 2-3 現住人口之年齡分配 (續四)

單位：人

年底別及里別			總計	0~4歲	5~9歲	10~14歲	15~19歲
End of Year & Village			Grand Total	0~4 Years	5~9 Years	10~14 Years	15~19 Years
公館里	計	Total	6,571	315	275	307	415
	男	Male	3,154	161	147	165	207
	女	Female	3,417	154	128	142	208
平和里	計	Total	2,592	247	245	104	113
	男	Male	1,207	118	114	62	64
	女	Female	1,385	129	131	42	49
民生里	計	Total	2,727	78	205	417	225
	男	Male	1,279	37	106	217	108
	女	Female	1,448	41	99	200	117
民龍里	計	Total	3,832	150	171	202	219
	男	Male	1,838	78	96	98	115
	女	Female	1,994	72	75	104	104
吉龍里	計	Total	7,738	331	331	338	512
	男	Male	3,649	153	175	180	260
	女	Female	4,089	178	156	158	252
安龍里	計	Total	3,240	111	77	116	187
	男	Male	1,613	61	41	59	109
	女	Female	1,627	50	36	57	78
利民里	計	Total	2,227	62	181	392	197
	男	Male	1,053	31	95	183	89
	女	Female	1,174	31	86	209	108
和龍里	計	Total	2,709	101	91	114	147
	男	Male	1,354	51	45	54	73
	女	Female	1,355	50	46	60	74
忠明里	計	Total	6,693	316	227	301	398
	男	Male	3,191	163	118	143	218
	女	Female	3,502	153	109	158	180
忠誠里	計	Total	6,795	292	195	344	408
	男	Male	3,274	160	100	188	204
	女	Female	3,521	132	95	156	204

資料來源：西區戶政事務所。

Table 2-3 Population by Age (Cont.4)

Unit : Person

20~24歳	25~29歳	30~34歳	35~39歳	40~44歳	45~49歳
20~24 Years	25~29 Years	30~34 Years	35~39 Years	40~44 Years	45~49 Years
406	450	543	562	527	549
210	202	255	270	232	267
196	248	288	292	295	282
129	145	191	211	220	187
56	71	79	88	94	78
73	74	112	123	126	109
141	117	127	186	225	198
68	58	51	89	76	77
73	59	76	97	149	121
250	214	265	345	311	378
121	123	109	152	138	170
129	91	156	193	173	208
574	484	536	606	615	655
295	250	240	271	289	287
279	234	296	335	326	368
200	210	273	249	196	254
107	113	131	123	96	109
93	97	142	126	100	145
115	96	102	104	173	193
62	46	53	44	62	90
53	50	49	60	111	103
136	185	215	235	221	206
69	103	103	112	103	98
67	82	112	123	118	108
415	465	515	553	534	534
198	256	249	261	252	249
217	209	266	292	282	285
474	479	535	562	460	475
244	260	257	301	209	203
230	219	278	261	251	272

Source : West Household Registration Office.

表 2-3 現住人口之年齡分配 (續五)

單位：人

年底別及里別	50~54歲	55~59歲	60~64歲	65~69歲	70~74歲
End of Year & Village	50~54 Years	55~59Years	60~64Years	65~69 Years	70~74 Years
公館里 計 Total	524	460	446	257	175
男 Male	257	214	203	127	88
女 Female	267	246	243	130	87
平和里 計 Total	193	132	167	96	64
男 Male	94	70	75	54	25
女 Female	99	62	92	42	39
民生里 計 Total	165	121	143	120	95
男 Male	75	69	69	55	41
女 Female	90	52	74	65	54
民龍里 計 Total	332	289	237	160	106
男 Male	160	146	119	84	45
女 Female	172	143	118	76	61
吉龍里 計 Total	701	593	562	345	188
男 Male	314	278	249	159	91
女 Female	387	315	313	186	97
安龍里 計 Total	286	275	253	166	144
男 Male	132	144	131	77	72
女 Female	154	131	122	89	72
利民里 計 Total	140	105	101	52	53
男 Male	66	59	53	26	22
女 Female	74	46	48	26	31
和龍里 計 Total	248	227	181	141	106
男 Male	130	117	106	72	48
女 Female	118	110	75	69	58
忠明里 計 Total	516	528	504	323	207
男 Male	203	245	243	137	99
女 Female	313	283	261	186	108
忠誠里 計 Total	570	560	496	351	212
男 Male	271	248	215	163	87
女 Female	299	312	281	188	125

資料來源：西區戶政事務所。

Table 2-3 Population by Age (Cont.5)

Unit : Person

75～79歳	80～84歳	85～89歳	90～94歳	95～99歳	100歳以上
75～79 Years	80～84 Years	85～89 Years	90～94 Years	95～99 Years	100 Years and Over
183	100	53	18	6	—
73	47	22	6	1	—
110	53	31	12	5	—
60	45	31	9	3	—
28	20	11	4	2	—
32	25	20	5	1	—
65	46	37	12	2	2
30	24	20	7	1	1
35	22	17	5	1	1
74	64	47	13	4	1
28	25	20	7	3	1
46	39	27	6	1	—
185	104	51	22	3	2
75	51	21	9	1	1
110	53	30	13	2	1
109	70	52	11	1	—
50	29	25	4	—	—
59	41	27	7	1	—
62	50	27	16	5	1
22	22	11	13	4	—
40	28	16	3	1	1
68	48	30	5	2	2
34	17	16	2	1	—
34	31	14	3	1	2
165	106	54	29	2	1
67	52	26	11	1	—
98	54	28	18	1	1
177	117	58	25	2	3
79	48	26	11	—	—
98	69	32	14	2	3

Source : West Household Registration Office.

表 2-3 現住人口之年齡分配 (續六)

單位：人

年底別及里別			總計	0~4歲	5~9歲	10~14歲	15~19歲
End of Year & Village			Grand Total	0~4 Years	5~9 Years	10~14 Years	15~19 Years
昇平里	計	Total	6,641	286	180	317	434
	男	Male	3,131	144	83	167	239
	女	Female	3,510	142	97	150	195
東昇里	計	Total	2,933	115	179	238	197
	男	Male	1,408	73	99	126	100
	女	Female	1,525	42	80	112	97
後龍里	計	Total	4,139	276	210	156	193
	男	Male	2,001	134	126	89	97
	女	Female	2,138	142	84	67	96
廣民里	計	Total	2,073	91	150	179	148
	男	Male	971	45	78	88	80
	女	Female	1,102	46	72	91	68
藍興里	計	Total	5,185	256	323	467	361
	男	Male	2,494	113	161	254	193
	女	Female	2,691	143	162	213	168
雙龍里	計	Total	3,273	105	99	140	190
	男	Male	1,570	53	60	77	99
	女	Female	1,703	52	39	63	91

資料來源：西區戶政事務所。



Table 2-3 Population by Age (Cont.6)

Unit : Person

20～24歳	25～29歳	30～34歳	35～39歳	40～44歳	45～49歳
20～24 Years	25～29 Years	30～34 Years	35～39 Years	40～44 Years	45～49 Years
457	442	537	565	506	580
238	199	253	262	227	279
219	243	284	303	279	301
181	185	181	204	213	221
89	89	93	92	85	88
92	96	88	112	128	133
227	248	339	353	295	302
116	120	157	158	130	145
111	128	182	195	165	157
130	106	119	134	139	141
63	51	57	52	53	54
67	55	62	82	86	87
290	267	361	437	461	400
161	133	168	195	194	187
129	134	193	242	267	213
224	241	268	237	197	219
114	130	131	108	88	90
110	111	137	129	109	129

Source : West Household Registration Office.

表 2-3 現住人口之年齡分配 (續完)

單位：人

年底別及里別		50~54歲	55~59歲	60~64歲	65~69歲	70~74歲
End of Year & Village		50~54 Years	55~59Years	60~64Years	65~69 Years	70~74 Years
昇平里	計 Total	505	500	487	322	193
	男 Male	215	233	217	144	93
	女 Female	290	267	270	178	100
東昇里	計 Total	196	218	186	116	103
	男 Male	100	98	86	53	38
	女 Female	96	120	100	63	65
後龍里	計 Total	327	291	268	223	145
	男 Male	155	133	136	105	73
	女 Female	172	158	132	118	72
廣民里	計 Total	159	132	125	89	67
	男 Male	83	70	63	36	27
	女 Female	76	62	62	53	40
藍興里	計 Total	344	268	306	206	147
	男 Male	165	129	145	104	70
	女 Female	179	139	161	102	77
雙龍里	計 Total	255	315	269	190	96
	男 Male	120	138	134	99	35
	女 Female	135	177	135	91	61

資料來源：西區戶政事務所。

Table 2-3 Population by Age (Cont.End)

Unit : Person

75～79歳	80～84歳	85～89歳	90～94歳	95～99歳	100歳以上
75～79 Years	80～84 Years	85～89 Years	90～94 Years	95～99 Years	100 Years and Over
168	88	46	18	10	—
80	35	11	9	3	—
88	53	35	9	7	—
86	53	38	16	6	1
41	26	19	10	3	—
45	27	19	6	3	1
132	86	45	21	1	1
64	32	16	13	1	1
68	54	29	8	—	—
65	47	40	8	4	—
29	18	18	4	2	—
36	29	22	4	2	—
130	93	53	10	4	1
57	38	20	5	1	1
73	55	33	5	3	—
92	58	52	19	5	2
41	28	15	7	2	1
51	30	37	12	3	1

Source : West Household Registration Office.

表 2-4 15歲以上現住人口之教育程度  
—按年齡別分

單位：人

年底別及 年齡組別	性別	總計	識 字 者				
			合計	研究所		大學(含獨立學院)	
				Graduate School		University (College)	
				畢業	肄業	畢業	肄業
End of Year & Range of Age	Sex	Grand Total	Total	Graduated	Ungraduated	Graduated	Ungraduated
民國94年底 End of 2005	計 Total	92,371	91,506	3,890	1,306	16,730	4,772
	男 Male	43,797	43,701	2,412	733	8,549	2,444
	女 Female	48,574	47,805	1,478	573	8,181	2,328
民國95年底 End of 2006	計 Total	92,755	91,957	4,282	1,411	17,372	4,872
	男 Male	44,034	43,947	2,641	798	8,775	2,544
	女 Female	48,721	48,010	1,641	613	8,597	2,328
民國96年底 End of 2007	計 Total	93,983	93,225	4,789	1,535	18,406	5,266
	男 Male	44,497	44,412	2,942	876	9,132	2,764
	女 Female	49,486	48,813	1,847	659	9,274	2,502
民國97年底 End of 2008	計 Total	95,237	94,514	5,212	1,728	19,321	5,469
	男 Male	45,004	44,921	3,202	938	9,563	2,856
	女 Female	50,233	49,593	2,010	790	9,758	2,613
民國98年底 End of 2009	計 Total	95,927	95,245	5,670	1,825	20,150	5,488
	男 Male	45,254	45,181	3,451	975	9,913	2,869
	女 Female	50,673	50,064	2,219	850	10,237	2,619
民國99年底 End of 2010	計 Total	96,781	96,159	6,095	1,954	20,876	5,942
	男 Male	45,626	45,568	3,695	1,042	10,156	3,114
	女 Female	51,155	50,591	2,400	912	10,720	2,828
民國100年底 End of 2011	計 Total	97,487	96,888	6,605	2,000	21,656	5,219
	男 Male	45,910	45,855	3,964	1,072	10,507	2,717
	女 Female	51,577	51,033	2,641	928	11,149	2,502
民國101年底 End of 2012	計 Total	97,819	97,264	7,027	2,223	22,202	6,627
	男 Male	45,944	45,891	4,155	1,225	10,651	3,433
	女 Female	51,875	51,373	2,872	998	11,551	3,194
民國102年底 End of 2013	計 Total	98,123	97,612	7,465	2,246	23,329	6,534
	男 Male	46,125	46,076	4,372	1,242	11,168	3,356
	女 Female	51,998	51,536	3,093	1,004	12,161	3,178
民國103年底 End of 2014	計 Total	98,167	97,692	7,824	2,266	24,056	6,487
	男 Male	46,070	46,023	4,572	1,244	11,495	3,307
	女 Female	52,097	51,669	3,252	1,022	12,561	3,180

資料來源：西區戶政事務所。

Table 2-4 Educational Attainment of Resident Population Aged 15 & Over  
—By Age

Unit : Person

Literate				
專科 Junior College				
二、三年制 2,3 Years System		五年制 5 Years System		
畢業 Graduated	肄業 Ungraduated	後二年 Final 2 Years		前三年 First 3 Years
		畢業 Graduated	肄業 Ungraduated	肄業 Ungraduated
7,013	1,182	6,681	298	589
3,206	630	2,956	171	217
3,807	552	3,725	127	372
7,061	1,156	6,585	282	523
3,200	615	2,914	158	181
3,861	541	3,671	124	342
7,056	1,112	6,526	273	482
3,184	589	2,887	149	167
3,872	523	3,639	124	315
7,062	1,105	6,429	281	471
3,163	586	2,812	145	157
3,899	519	3,617	136	314
7,123	1,100	6,337	266	452
3,162	572	2,775	134	150
3,961	528	3,562	132	302
7,216	1,051	6,249	259	448
3,198	535	2,754	128	153
4,018	516	3,495	131	295
7,212	1,018	6,117	244	424
3,179	507	2,708	116	140
4,033	511	3,409	128	284
7,157	1,009	6,004	232	395
3,147	505	2,658	109	128
4,010	504	3,346	123	267
7,091	967	5,894	224	371
3,133	491	2,627	106	125
3,958	476	3,267	118	246
7,053	928	5,867	227	346
3,117	468	2,594	105	122
3,936	460	3,273	122	224

Source : West Household Registration Office.

表 2-4 15歲以上現住人口之教育程度  
—按年齡別分（續一）

單位：人

年底別及 年齡組別	性別	識 字 者					
		高 中 Senior High School		高 職 Senior Vocational School		國 (初) 中 Junior High School	
		畢業	肄業	畢業	肄業	畢業	肄業
End of Year & Range of Age	Sex	Graduated	Ungraduated	Graduated	Ungraduated	Graduated	Ungraduated
民國94年底 End of 2005	計 Total	6,453	3,100	17,484	2,915	7,827	1,509
	男 Male	3,154	1,576	7,931	1,743	3,603	782
	女 Female	3,299	1,524	9,553	1,172	4,224	727
民國95年底 End of 2006	計 Total	6,488	2,972	17,370	3,055	7,680	1,353
	男 Male	3,147	1,496	7,901	1,814	3,577	730
	女 Female	3,341	1,476	9,469	1,241	4,103	623
民國96年底 End of 2007	計 Total	6,319	2,908	17,246	3,206	7,547	1,349
	男 Male	3,072	1,433	7,799	1,885	3,510	708
	女 Female	3,247	1,475	9,447	1,321	4,037	641
民國97年底 End of 2008	計 Total	6,360	2,774	17,180	3,378	7,421	1,348
	男 Male	3,083	1,392	7,797	1,942	3,390	692
	女 Female	3,277	1,382	9,383	1,436	4,031	656
民國98年底 End of 2009	計 Total	6,381	2,796	16,970	3,510	7,215	1,265
	男 Male	3,078	1,455	7,691	1,983	3,233	667
	女 Female	3,303	1,341	9,279	1,527	3,982	598
民國99年底 End of 2010	計 Total	6,128	2,904	16,745	3,583	7,001	1,230
	男 Male	2,911	1,567	7,597	2,005	3,118	652
	女 Female	3,217	1,337	9,148	1,578	3,883	578
民國100年底 End of 2011	計 Total	6,489	3,093	16,977	3,575	6,761	1,302
	男 Male	3,064	1,666	7,726	2,010	3,010	663
	女 Female	3,425	1,427	9,251	1,565	3,751	639
民國101年底 End of 2012	計 Total	5,642	3,167	16,291	3,448	6,590	1,326
	男 Male	2,626	1,689	7,358	1,931	2,905	679
	女 Female	3,016	1,478	8,933	1,517	3,685	647
民國102年底 End of 2013	計 Total	5,472	3,022	16,285	3,373	6,469	1,183
	男 Male	2,549	1,583	7,365	1,910	2,829	624
	女 Female	2,923	1,439	8,920	1,463	3,640	559
民國103年底 End of 2014	計 Total	5,397	2,975	16,130	3,186	6,386	1,129
	男 Male	2,522	1,558	7,326	1,797	2,747	572
	女 Female	2,875	1,417	8,804	1,389	3,639	557

資料來源：西區戶政事務所。

Table 2-4 Educational Attainment of Resident Population Aged 15 & Over  
—By Age(Cont.1)

Unit : Person

Literate					不識字者 Illiterate
初 職 Junior Vocational School		小 學 Primary School		自修 Self-taught	
畢業 Graduated	肄業 Ungraduated	畢業 Graduated	肄業 Ungraduated		
248	40	8,613	542	314	865
116	24	3,192	177	85	96
132	16	5,421	365	229	769
249	43	8,358	537	308	798
115	26	3,060	175	80	87
134	17	5,298	362	228	711
239	42	8,112	520	292	758
110	25	2,939	166	75	85
129	17	5,173	354	217	673
235	41	7,906	529	264	723
106	25	2,834	168	70	83
129	16	5,072	361	194	640
223	40	7,661	525	248	682
97	25	2,720	167	64	73
126	15	4,941	358	184	609
215	36	7,459	530	238	622
94	23	2,604	164	58	58
121	13	4,855	366	180	564
213	36	7,194	524	229	599
92	23	2,475	163	53	55
121	13	4,719	361	176	544
204	35	6,964	509	212	555
86	22	2,371	163	50	53
118	13	4,593	346	162	502
197	37	6,767	487	199	511
78	23	2,283	165	47	49
119	14	4,484	322	152	462
196	34	6,537	482	186	475
76	21	2,179	156	45	47
120	13	4,358	326	141	428

Source : West Household Registration Office.

表 2-4 15歲以上現住人口之教育程度  
—按年齡別分（續二）

單位：人

年底別及 年齡組別	性別	總計	識 字 者				
			合計	研究所		大學(含獨立學院)	
				Graduate School		University (College)	
				畢業	肄業	畢業	肄業
End of Year & Range of Age	Sex	Grand Total	Total	Graduated	Ungraduated	Graduated	Ungraduated
<b>民國104年底 End of 2015</b>	計 Total	<b>98,530</b>	<b>98,082</b>	<b>8,200</b>	<b>2,267</b>	<b>25,032</b>	<b>6,458</b>
	男 Male	<b>46,214</b>	<b>46,166</b>	<b>4,763</b>	<b>1,243</b>	<b>11,960</b>	<b>3,304</b>
	女 Female	<b>52,316</b>	<b>51,916</b>	<b>3,437</b>	<b>1,024</b>	<b>13,072</b>	<b>3,154</b>
15-19歲 (years)	計 Total	7,573	7,571	—	—	—	2,029
	男 Male	3,878	3,877	—	—	—	1,009
20-24歲 (years)	計 Total	7,477	7,477	55	437	2,629	2,918
	男 Male	3,848	3,848	30	265	1,257	1,525
25-29歲 (years)	計 Total	7,282	7,282	897	412	4,016	486
	男 Male	3,674	3,674	554	217	1,807	287
30-34歲 (years)	計 Total	8,654	8,652	1,358	318	3,867	367
	男 Male	4,019	4,019	746	164	1,625	187
35-39歲 (years)	計 Total	9,371	9,367	1,353	319	3,021	195
	男 Male	4,362	4,360	742	166	1,347	95
40-44歲 (years)	計 Total	9,040	9,036	1,191	251	2,237	98
	男 Male	3,916	3,914	594	125	957	41
45-49歲 (years)	計 Total	9,461	9,458	1,133	228	2,032	98
	男 Male	4,223	4,222	626	118	885	40
50-54歲 (years)	計 Total	9,137	9,133	882	164	1,819	66
	男 Male	4,228	4,225	538	92	842	29
55-59歲 (years)	計 Total	8,467	8,459	576	78	1,655	77
	男 Male	3,959	3,956	381	46	859	30
60-64歲 (years)	計 Total	7,711	7,694	369	34	1,572	37
	男 Male	3,591	3,589	251	29	875	15
65歲以上 Over 65 years	計 Total	14,357	13,953	386	26	2,184	87
	男 Male	6,516	6,482	301	21	1,506	46
	女 Female	7,841	7,471	85	5	678	41

資料來源：西區戶政事務所。



Table 2-4 Educational Attainment of Resident Population Aged 15 & Over  
—By Age (Cont.2)

Unit : Person

Literate					
專科					
Junior College					
二、三年制 2,3 Years System		五年制 5 Years System			
畢業 Graduated	肄業 Ungraduated	後二年 Final 2 Years		前三年 First 3 Years	
		畢業 Graduated	肄業 Ungraduated	肄業 Ungraduated	
6,986	900	5,795	237	304	
3,087	444	2,547	113	107	
3,899	456	3,248	124	197	
—	38	—	4	206	
—	21	—	1	55	
—	17	—	3	151	
88	90	165	3	41	
53	53	40	—	21	
35	37	125	3	20	
143	99	85	5	17	
85	63	22	2	7	
58	36	63	3	10	
544	225	228	36	25	
228	119	92	16	14	
316	106	136	20	11	
1,289	156	557	65	3	
479	71	247	26	1	
810	85	310	39	2	
1,279	92	886	23	4	
477	38	384	12	2	
802	54	502	11	2	
1,084	83	990	34	3	
443	26	441	22	2	
641	57	549	12	1	
802	36	973	25	1	
393	16	412	10	1	
409	20	561	15	—	
564	27	914	20	3	
273	12	410	13	3	
291	15	504	7	—	
473	18	787	15	1	
266	9	396	8	1	
207	9	391	7	—	
720	36	210	7	—	
390	16	103	3	—	
330	20	107	4	—	

Source : West Household Registration Office.

表 2-4 15歲以上現住人口之教育程度  
—按年齡別分（續完）

單位：人

年底別及 年齡組別	性別	識 字 者					
		高 中		高 職		國(初)中	
		Senior High School	Senior Vocational School	Junior High School	畢業	肄業	畢業
End of Year & Range of Age	Sex	Graduated	Ungraduated	Graduated	Ungraduated	Graduated	Ungraduated
<b>民國104年底</b>	<b>計 Total</b>	<b>5,290</b>	<b>2,818</b>	<b>15,988</b>	<b>3,037</b>	<b>6,314</b>	<b>1,197</b>
<b>End of 2015</b>	<b>男 Male</b>	<b>2,461</b>	<b>1,445</b>	<b>7,262</b>	<b>1,733</b>	<b>2,704</b>	<b>617</b>
	<b>女 Female</b>	<b>2,829</b>	<b>1,373</b>	<b>8,726</b>	<b>1,304</b>	<b>3,610</b>	<b>580</b>
15-19歲	計 Total	125	2,176	251	1,814	201	608
(years)	男 Male	71	1,099	159	1,001	88	317
	女 Female	54	1,077	92	813	113	291
20-24歲	計 Total	166	73	574	150	61	19
(years)	男 Male	71	41	352	99	28	10
	女 Female	95	32	222	51	33	9
25-29歲	計 Total	149	68	589	181	88	35
(years)	男 Male	65	29	350	118	49	15
	女 Female	84	39	239	63	39	20
30-34歲	計 Total	197	70	967	192	196	31
(years)	男 Male	82	29	493	120	90	11
	女 Female	115	41	474	72	106	20
35-39歲	計 Total	280	57	1,547	125	338	31
(years)	男 Male	104	29	776	83	173	15
	女 Female	176	28	771	42	165	16
40-44歲	計 Total	495	49	1,813	81	461	34
(years)	男 Male	205	35	723	48	247	19
	女 Female	290	14	1,090	33	214	15
45-49歲	計 Total	662	61	2,290	109	572	38
(years)	男 Male	291	34	929	59	277	17
	女 Female	371	27	1,361	50	295	21
50-54歲	計 Total	751	64	2,311	117	982	47
(years)	男 Male	363	39	928	68	452	18
	女 Female	388	25	1,383	49	530	29
55-59歲	計 Total	772	68	1,979	97	1,142	62
(years)	男 Male	405	37	803	51	486	27
	女 Female	367	31	1,176	46	656	35
60-64歲	計 Total	602	51	1,446	72	691	98
(years)	男 Male	307	27	566	34	261	55
	女 Female	295	24	880	38	430	43
65歲以上	計 Total	1,091	81	2,221	99	1,582	194
Over 65 years	男 Male	497	46	1,183	52	553	113
	女 Female	594	35	1,038	47	1,029	81

資料來源：西區戶政事務所。

Table 2-4 Educational Attainment of Resident Population Aged 15 & Over  
—By Age (Cont.End)

Literate						Unit : Person
Literate					不識字者	
初 職 Junior Vocational School		小 學 Primary School		自 修	Illiterate	
畢業	肄業	畢業	肄業			
Graduated	Ungraduated	Graduated	Ungraduated	Self-taught	Illiterate	
<b>193</b>	<b>32</b>	<b>6,353</b>	<b>501</b>	<b>180</b>	<b>448</b>	
<b>76</b>	<b>20</b>	<b>2,075</b>	<b>163</b>	<b>42</b>	<b>48</b>	
<b>117</b>	<b>12</b>	<b>4,278</b>	<b>338</b>	<b>138</b>	<b>400</b>	
—	—	16	103	—	2	
—	—	5	51	—	1	
—	—	11	52	—	1	
—	—	3	5	—	—	
—	—	1	2	—	—	
—	—	2	3	—	—	
—	—	2	10	—	—	
—	—	2	2	—	—	
—	—	—	8	—	—	
—	—	23	5	3	2	
—	—	2	1	—	—	
—	—	21	4	3	2	
—	—	24	7	—	4	
—	—	4	2	—	2	
—	—	20	5	—	2	
—	—	27	14	1	4	
—	—	5	2	—	2	
—	—	22	12	1	2	
—	—	32	8	1	3	
—	—	8	3	1	1	
—	—	24	5	—	2	
1	—	78	13	1	4	
—	—	16	8	—	3	
1	—	62	5	1	1	
4	1	400	18	2	8	
1	1	111	7	—	3	
3	—	289	11	2	5	
38	12	1,317	54	7	17	
12	7	450	19	1	2	
26	5	867	35	6	15	
150	19	4,431	264	165	404	
63	12	1,471	66	40	34	
87	7	2,960	198	125	370	

Source : West Household Registration Office.

表 2-5 現住人口之婚姻狀況 —按年齡別分

單位：人

年底別及 年齡組別		總計 Grand Total			未婚 Single		
		計 Total	男 Male	女 Female	計 Total	男 Male	女 Female
民國94年底	End of 2005	116,676	56,580	60,096	57,281	29,711	27,570
民國95年底	End of 2006	116,156	56,258	59,898	56,518	29,237	27,281
民國96年底	End of 2007	116,812	56,457	60,355	56,633	29,275	27,358
民國97年底	End of 2008	117,325	56,594	60,731	56,276	29,044	27,232
民國98年底	End of 2009	117,390	56,491	60,899	56,212	28,950	27,262
民國99年底	End of 2010	117,365	56,370	60,995	55,647	28,577	27,070
民國100年底	End of 2011	117,210	56,200	61,010	55,053	28,174	26,879
民國101年底	End of 2012	116,784	55,745	61,039	54,642	27,858	26,784
民國102年底	End of 2013	116,397	55,523	60,874	53,928	27,461	26,467
民國103年底	End of 2014	115,731	55,101	60,630	53,104	26,981	26,123
<b>民國104年底</b>	<b>End of 2015</b>	<b>115,693</b>	<b>55,080</b>	<b>60,613</b>	<b>52,689</b>	<b>26,822</b>	<b>25,867</b>
未滿15歲	Under 15 Years	17,163	8,866	8,297	17,163	8,866	8,297
15-19	15-19	7,573	3,878	3,695	7,566	3,877	3,689
20-24	20-24	7,477	3,848	3,629	7,360	3,814	3,546
25-29	25-29	7,282	3,674	3,608	6,267	3,324	2,943
30-34	30-34	8,654	4,019	4,635	4,662	2,463	2,199
35-39	35-39	9,371	4,362	5,009	2,973	1,580	1,393
40-44	40-44	9,040	3,916	5,124	1,987	932	1,055
45-49	45-49	9,461	4,223	5,238	1,538	655	883
50-54	50-54	9,137	4,228	4,909	1,191	515	676
55-59	55-59	8,467	3,959	4,508	772	356	416
60-64	60-64	7,711	3,591	4,120	585	202	383
65-69	65-69	5,055	2,393	2,662	291	101	190
70-74	70-74	3,322	1,503	1,819	138	48	90
75-79	75-79	2,735	1,187	1,548	84	28	56
80-84	80-84	1,713	747	966	41	17	24
85-89	85-89	1,026	453	573	38	19	19
90-94	90-94	394	186	208	24	18	6
95-99	95-99	87	38	49	7	6	1
100歲以上	100 Years and Over	25	9	16	2	1	1

資料來源：西區戶政事務所。

Table 2-5 The Marital Status of the Population —by Age

Unit : Person

有 偶 Married			離 婚 Divorced			喪 偶 Widowed		
計 Total	男 Male	女 Female	計 Total	男 Male	女 Female	計 Total	男 Male	女 Female
48,635	23,352	25,283	6,416	2,726	3,690	4,344	791	3,553
48,428	23,297	25,131	6,808	2,925	3,883	4,402	799	3,603
48,656	23,366	25,290	7,051	2,988	4,063	4,472	828	3,644
49,139	23,594	25,545	7,317	3,098	4,219	4,593	858	3,735
48,952	23,487	25,465	7,533	3,187	4,346	4,693	867	3,826
49,119	23,620	25,499	7,803	3,304	4,499	4,796	869	3,927
49,305	23,759	25,546	7,970	3,380	4,590	4,882	887	3,995
49,075	23,604	25,471	8,116	3,379	4,737	4,951	904	4,047
49,065	23,637	25,428	8,365	3,503	4,862	5,039	922	4,117
49,057	23,686	25,371	8,469	3,518	4,951	5,101	916	4,185
<b>49,248</b>	<b>23,789</b>	<b>25,459</b>	<b>8,574</b>	<b>3,548</b>	<b>5,026</b>	<b>5,182</b>	<b>921</b>	<b>4,261</b>
—	—	—	—	—	—	—	—	—
6	1	5	1	—	1	—	—	—
100	31	69	17	3	14	—	—	—
926	318	608	88	32	56	1	—	1
3,634	1,455	2,179	351	101	250	7	—	7
5,646	2,488	3,158	730	290	440	22	4	18
5,849	2,556	3,293	1,139	416	723	65	12	53
6,349	2,974	3,375	1,439	565	874	135	29	106
6,226	3,045	3,181	1,503	631	872	217	37	180
5,963	2,953	3,010	1,318	587	731	414	63	351
5,483	2,821	2,662	1,071	482	589	572	86	486
3,641	1,968	1,673	499	239	260	624	85	539
2,269	1,240	1,029	230	108	122	685	107	578
1,715	955	760	113	59	54	823	145	678
899	569	330	39	16	23	734	145	589
406	304	102	20	10	10	562	120	442
117	95	22	13	8	5	240	65	175
14	13	1	2	1	1	64	18	46
5	3	2	1	—	1	17	5	12

Source : West Household Registration Office.

表 2-6 現住人口之婚姻狀況 —按里別分

單位：人

年底別及里別 End of Year & Village	總計 Grand Total			未婚 Single		
	計 Total	男 Male	女 Female	計 Total	男 Male	女 Female
<b>民國104年底 End of 2015</b>	<b>115,693</b>	<b>55,080</b>	<b>60,613</b>	<b>52,689</b>	<b>26,822</b>	<b>25,867</b>
三民里	3,222	1,615	1,607	1,704	889	815
土庫里	6,641	3,222	3,419	2,999	1,591	1,408
大忠里	5,170	2,391	2,779	2,311	1,105	1,206
中興里	4,324	2,071	2,253	1,885	960	925
公平里	5,704	2,641	3,063	2,618	1,322	1,296
公正里	6,571	3,154	3,417	2,912	1,488	1,424
公民里	7,495	3,465	4,030	3,571	1,765	1,806
公益里	5,395	2,565	2,830	2,327	1,201	1,126
公德里	3,315	1,577	1,738	1,479	741	738
公館里	5,059	2,346	2,713	2,326	1,123	1,203
平和里	2,592	1,207	1,385	1,250	620	630
民生里	2,727	1,279	1,448	1,426	713	713
民龍里	3,832	1,838	1,994	1,657	833	824
吉龍里	3,273	1,570	1,703	1,416	737	679
安龍里	7,738	3,649	4,089	3,527	1,798	1,729
利民里	3,240	1,613	1,627	1,343	721	622
和龍里	2,227	1,053	1,174	1,240	611	629
忠明里	2,709	1,354	1,355	1,145	601	544
忠誠里	6,693	3,191	3,502	2,924	1,483	1,441
昇平里	6,795	3,274	3,521	2,951	1,557	1,394
東昇里	6,641	3,131	3,510	2,935	1,485	1,450
後龍里	2,933	1,408	1,525	1,399	728	671
廣民里	4,139	2,001	2,138	1,810	946	864
藍興里	2,073	971	1,102	1,043	530	513
雙龍里	5,185	2,494	2,691	2,491	1,274	1,217

資料來源：西區戶政事務所。

Table 2-6 The Marital Status of the Population —by Village

Unit : Person

有 偶 Married			離 婚 Divorced			喪 偶 Widowed		
計 Total	男 Male	女 Female	計 Total	男 Male	女 Female	計 Total	男 Male	女 Female
<b>49,248</b>	<b>23,789</b>	<b>25,459</b>	<b>8,574</b>	<b>3,548</b>	<b>5,026</b>	<b>5,182</b>	<b>921</b>	<b>4,261</b>
1,082	510	572	338	197	141	98	19	79
2,945	1,432	1,513	395	149	246	302	50	252
2,359	1,132	1,227	321	117	204	179	37	142
1,907	940	967	334	133	201	198	38	160
2,395	1,107	1,288	476	180	296	215	32	183
2,726	1,342	1,384	613	262	351	320	62	258
3,182	1,488	1,694	541	172	369	201	40	161
2,387	1,144	1,243	379	167	212	302	53	249
1,417	692	725	248	106	142	171	38	133
2,223	1,075	1,148	348	126	222	162	22	140
1,031	480	551	199	91	108	112	16	96
1,028	470	558	157	73	84	116	23	93
1,650	824	826	373	157	216	152	24	128
1,425	700	725	237	105	132	195	28	167
3,431	1,645	1,786	461	163	298	319	43	276
1,483	748	735	244	111	133	170	33	137
774	368	406	115	51	64	98	23	75
1,092	563	529	304	156	148	168	34	134
2,916	1,447	1,469	527	208	319	326	53	273
3,030	1,477	1,553	469	182	287	345	58	287
2,848	1,362	1,486	539	224	315	319	60	259
1,223	571	652	174	79	95	137	30	107
1,753	854	899	350	152	198	226	49	177
791	380	411	122	46	76	117	15	102
2,150	1,038	1,112	310	141	169	234	41	193

Source : West Household Registration Office.

表 2-7 現住原住民戶口數

單位：人、戶

年底別及里別 End of Year & Village		戶 數 (戶) Num. of Household			人 口	
		合 計 Total	平地原住民 Aborigines in Plains	山地原住民 Aborigines in Mountains	合 計	
計 Subtotal	男 Male					
民國94年底	End of 2005	113	60	53	309	117
民國95年底	End of 2006	112	55	57	323	114
民國96年底	End of 2007	116	51	65	327	116
民國97年底	End of 2008	131	57	74	369	136
民國98年底	End of 2009	143	67	76	402	153
民國99年底	End of 2010	143	71	72	410	155
民國100年底	End of 2011	157	71	86	454	173
民國101年底	End of 2012	156	74	82	444	165
民國102年底	End of 2013	157	68	89	461	164
民國103年底	End of 2014	196	86	110	473	169

資料來源：西區戶政事務所。



Table 2-7 Households and Persons of Resident Indigene

Unit : Person/Household

數 (人)		Num. of Population					
Total	平地原住民 Aborigines in Plains			山地原住民 Aborigines in Mountains			
女 Female	計 Subtotal	男 Male	女 Female	計 Subtotal	男 Male	女 Female	
192	160	63	97	149	54	95	
209	150	56	94	173	58	115	
211	142	52	90	185	64	121	
233	155	57	98	214	79	135	
249	177	64	113	225	89	136	
255	179	65	114	231	90	141	
281	194	76	118	260	97	163	
279	196	77	119	248	88	160	
297	195	70	125	266	94	172	
304	199	69	130	274	100	174	

Source : West Household Registration Office.

表 2-7 現住原住民戶口數 (續完)

單位：人、戶

年底別及里別 End of Year & Village	戶 數 (戶) Num. of Household			人 口	
	合 計 Total	平地原住民 Aborigines in Plains	山地原住民 Aborigines in Mountains	合 計	
				計 Subtotal	男 Male
<b>民國104年底 End of 2015</b>	<b>187</b>	<b>90</b>	<b>97</b>	<b>475</b>	<b>172</b>
三民里	3	3	—	6	2
土庫里	12	6	6	26	8
大忠里	9	6	3	20	9
中興里	12	6	6	32	14
公平里	18	6	12	46	16
公正里	9	7	2	25	10
公民里	11	5	6	20	6
公益里	5	2	3	17	7
公德里	7	3	4	14	3
公館里	18	9	9	50	17
平和里	5	4	1	12	4
民生里	6	5	1	9	3
民龍里	4	—	4	9	4
吉龍里	8	3	5	15	4
安龍里	1	—	1	2	1
利民里	4	—	4	15	8
和龍里	7	2	5	15	5
忠明里	10	5	5	24	7
忠誠里	6	3	3	19	8
昇平里	11	4	7	28	10
東昇里	4	2	2	16	5
後龍里	1	—	1	3	2
廣民里	5	—	5	21	7
藍興里	7	5	2	14	6
雙龍里	4	4	—	17	6

資料來源：西區戶政事務所。

Table 2-7 Households and Persons of Resident Indigene (Cont.End)

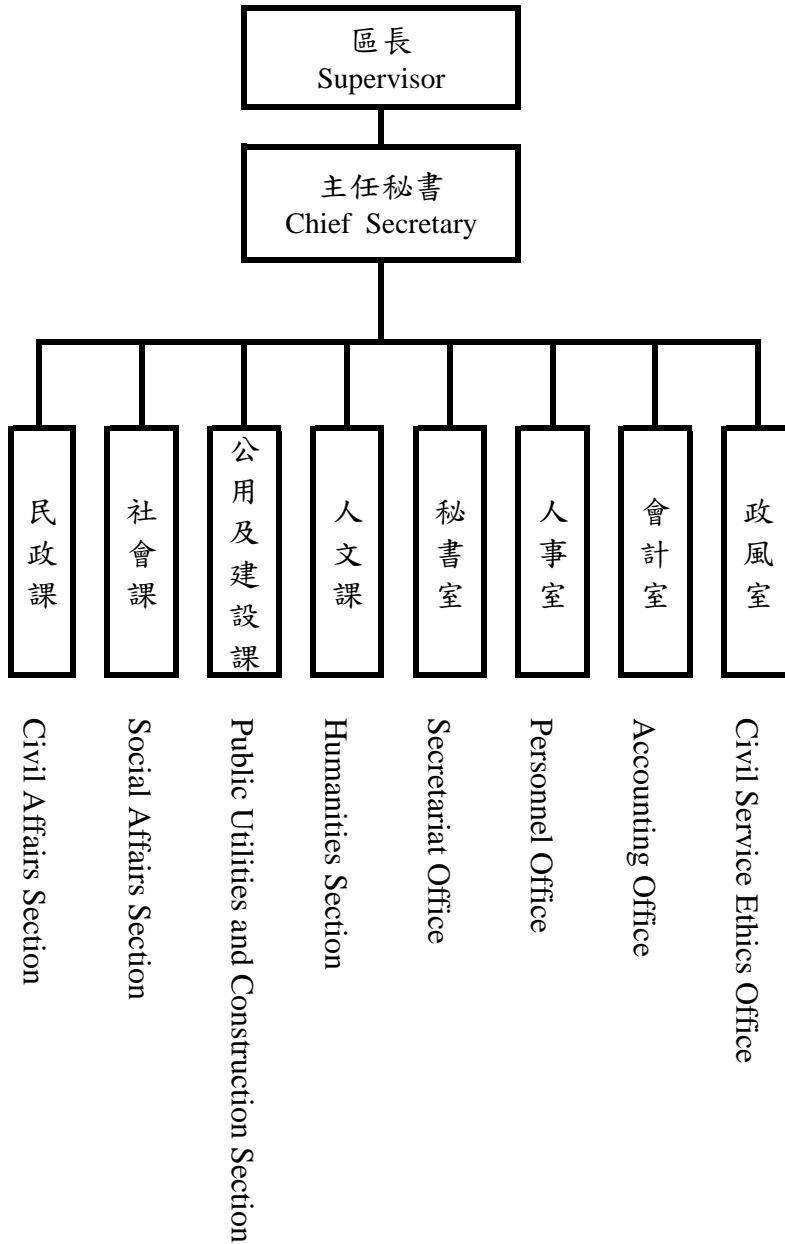
Unit : Person/Household

數 (人)		Num. of Population				
Total	平地原住民 Aborigines in Plains			山地原住民 Aborigines in Mountains		
女 Female	計 Subtotal	男 Male	女 Female	計 Subtotal	男 Male	女 Female
<b>303</b>	<b>218</b>	<b>74</b>	<b>144</b>	<b>257</b>	<b>98</b>	<b>159</b>
4	5	2	3	1	—	1
18	14	2	12	12	6	6
11	10	2	8	10	7	3
18	16	6	10	16	8	8
30	13	5	8	33	11	22
15	22	9	13	3	1	2
14	7	2	5	13	4	9
10	11	5	6	6	2	4
11	6	—	6	8	3	5
33	16	5	11	34	12	22
8	10	4	6	2	—	2
6	6	1	5	3	2	1
5	2	—	2	7	4	3
11	7	1	6	8	3	5
1	—	—	—	2	1	1
7	1	—	1	14	8	6
10	5	2	3	10	3	7
17	11	3	8	13	4	9
11	8	5	3	11	3	8
18	16	8	8	12	2	10
11	5	—	5	11	5	6
1	—	—	—	3	2	1
14	3	1	2	18	6	12
8	10	5	5	4	1	3
11	14	6	8	3	—	3

Source : West Household Registration Office.

表 3-1 本所行政組織

Table 3-1 West District Office Administrative Organization



資料來源：本所人事室。

Source：Personnel Office of North District.

附註：【—】實線表示直屬單位

【⋯】虛線表示附屬單位

表 3-2 區公所員工總人數  
Table 3-2 Total Personnel of West District Office

單位：人

Unit：Person

年底別 End of Year	正式職員 預算員額 Personnel Management	員 工 總 人 數									
		總計 Grand Total	政務 人員 Political Appointee	民選機 關首長 Elected Mayor	民意 代表 Elected Official	正式 職員 Staff	臨時 人員 Temporary Staff	約僱 人員 Contract Employees	技工 Technical Worker	駕駛 Driver	工友 Manual Worker
民國94年底 End of 2005	43	46	—	—	—	43	—	—	—	—	3
民國95年底 End of 2006	43	46	—	—	—	43	—	—	—	—	3
民國96年底 End of 2007	43	46	—	—	—	43	—	1	—	—	2
民國97年底 End of 2008	43	46	—	—	—	43	—	1	—	—	2
民國98年底 End of 2009	43	46	—	—	—	43	—	1	—	—	2
民國99年底 End of 2010	43	46	—	—	—	43	—	1	—	—	2
民國100年底 End of 2011	44	55	—	—	—	44	9	—	—	—	2
民國101年底 End of 2012	44	55	—	—	—	43	9	1	—	—	2
民國102年底 End of 2013	46	58	—	—	—	44	10	2	—	—	2
民國103年底 End of 2014	55	67	—	—	—	52	10	3	—	—	2
<b>民國104年底 End of 2015</b>	<b>55</b>	<b>65</b>	—	—	—	<b>51</b>	<b>10</b>	<b>2</b>	—	—	<b>2</b>

資料來源：本所人事室。

Source：Personnel Office of West District.

表 4-1 農耕土地面積

單位：公頃

年底別 End of Year	總計 Grand Total	水 田		
		合計 Total	兩期作 Double-Cropped	
民國94年底 End of 2005	0.54	0.54	0.54	
民國95年底 End of 2006	0.52	0.52	0.52	
民國96年底 End of 2007	0.52	0.52	0.52	
民國97年底 End of 2008	0.57	0.57	0.57	
民國98年底 End of 2009	—	—	—	
民國99年底 End of 2010	—	—	—	
民國100年底 End of 2011	—	—	—	
民國101年底 End of 2012	—	—	—	
民國102年底 End of 2013	—	—	—	

年底別 End of Year	總 計 Grand Total	耕作地		
		合計 Total	短期耕作地	
			計 Subtotal	水稻 Rice
民國103年底 End of 2014	—	—	—	—
民國104年底 End of 2015	—	—	—	—

資料來源：臺中市政府農業局。

Table 4-1 Area of Cultivated Land

Unit : Hectare

Paddy Field		旱田
單期作 Single-Cropped		
第一期作 1st Crop	第二期作 2nd Crop	Upland Field

—	—	—
—	—	—
—	—	—
—	—	—
—	—	—
—	—	—
—	—	—
—	—	—
—	—	—
—	—	—
—	—	—
—	—	—
—	—	—
—	—	—
—	—	—
—	—	—
—	—	—
—	—	—
—	—	—
—	—	—

Area of Cultivated Land			長期休閒地
Short-term Cultivation		長期耕作地	
水稻以外之短期作	短期休閒		Long-term Cultivation
Other Crops	Short-term Recreational field		

—	—	—	—
—	—	—	—

Source : Department of Agriculture ,Taichung City Government.

表 4-2 稻米收穫面積及生產量

單位：公頃、公噸、公噸/公頃

年別 Year	總計 Grand Total			
	收穫面積 Harvested Area	產量 Production	平均產量 Average Production	收穫面積 Harvested Area
民國94年 2005	1.00	4.00	4.00	1.00
民國95年 2006	1.00	6.00	6.00	1.00
民國96年 2007	1.00	5.00	5.00	1.00
民國97年 2008	1.00	4.00	4.00	1.00
民國98年 2009	—	—	—	—
民國99年 2010	—	—	—	—
民國100年 2011	—	—	—	—
民國101年 2012	—	—	—	—
民國102年 2013	—	—	—	—
民國103年 2014	—	—	—	—
<b>民國104年 2015</b>	—	—	—	—

資料來源：行政院農委會農糧署中區分署臺中辦事處。



Table 4-2 Harvested Area and Production of Rice

Unit : Hectare ; m.t. ; m.t/Hectare

水 稻		Paddy Rice			
合計 Total		蓬萊 Japonica Rice			
產量 Production	平均產量 Average Production	收穫面積 Harvested Area	產量 Production	平均產量 Average Production	
4.00	4.00	1.00	4.00	4.00	
6.00	6.00	1.00	6.00	6.00	
5.00	5.00	1.00	5.00	5.00	
4.00	4.00	1.00	4.00	4.00	
—	—	—	—	—	—
—	—	—	—	—	—
—	—	—	—	—	—
—	—	—	—	—	—
—	—	—	—	—	—
—	—	—	—	—	—
—	—	—	—	—	—

Source : Taichung Offices, Central Regional Office, Agriculture and Food Agency, Council of Agriculture, Executive Yuan.

表 4-2 稻米收穫面積及生產量（續完）

單位：公頃、公噸、公噸/公頃

年別 Year		水 稻					
		在來 India Rice			長秈 India Rice (Long)		
		收穫面積 Harvested Area	產量 Production	平均產量 Average Production	收穫面積 Harvested Area	產量 Production	平均產量 Average Production
民國94年	2005	—	—	—	—	—	—
民國95年	2006	—	—	—	—	—	—
民國96年	2007	—	—	—	—	—	—
民國97年	2008	—	—	—	—	—	—
民國98年	2009	—	—	—	—	—	—
民國99年	2010	—	—	—	—	—	—
民國100年	2011	—	—	—	—	—	—
民國101年	2012	—	—	—	—	—	—
民國102年	2013	—	—	—	—	—	—
民國103年	2014	—	—	—	—	—	—
民國104年	2015	—	—	—	—	—	—

資料來源：行政院農委會農糧署中區分署臺中辦事處。



表 4-3 農產品收穫面積及生產量  
(1) 普通作物生產

單位：公頃、公噸

年別		總計		甘藷		小麥		食用玉蜀黍	
		Grand Total		Sweet Potatoes		Wheat		Food Corn	
Year		收穫面積	產量	收穫面積	產量	收穫面積	產量	收穫面積	產量
		Harvested Area	Production	Harvested Area	Production	Harvested Area	Production	Harvested Area	Production
民國94年	2005	—	—	—	—	—	—	—	—
民國95年	2006	—	—	—	—	—	—	—	—
民國96年	2007	—	—	—	—	—	—	—	—
民國97年	2008	—	—	—	—	—	—	—	—
民國98年	2009	—	—	—	—	—	—	—	—
民國99年	2010	—	—	—	—	—	—	—	—
民國100年	2011	—	—	—	—	—	—	—	—
民國101年	2012	—	—	—	—	—	—	—	—
民國102年	2013	—	—	—	—	—	—	—	—
民國103年	2014	—	—	—	—	—	—	—	—
民國104年	Ⓐ2015	—	—	—	—	—	—	—	—

資料來源：行政院農委會農糧署。

附註：104年資料為初步統計數。



表 4-3 農產品收穫面積及生產量 (續一)  
(2)特用作物生產

單位：公頃、公噸

年別		總計		茶葉		菸草		芝麻(胡麻)	
Year		Grand Total		Tea		Tobacco		Sesame	
		收穫面積	產量	收穫面積	產量	收穫面積	產量	收穫面積	產量
		Harvested Area	Production	Harvested Area	Production	Harvested Area	Production	Harvested Area	Production
民國94年	2005	—	—	—	—	—	—	—	—
民國95年	2006	—	—	—	—	—	—	—	—
民國96年	2007	—	—	—	—	—	—	—	—
民國97年	2008	—	—	—	—	—	—	—	—
民國98年	2009	—	—	—	—	—	—	—	—
民國99年	2010	—	—	—	—	—	—	—	—
民國100年	2011	—	—	—	—	—	—	—	—
民國101年	2012	—	—	—	—	—	—	—	—
民國102年	2013	—	—	—	—	—	—	—	—
民國103年	2014	—	—	—	—	—	—	—	—
民國104年	Ⓓ2015	—	—	—	—	—	—	—	—

資料來源：行政院農委會農糧署。

附註：104年資料為初步統計數。



表 4-3 農產品收穫面積及生產量 (續二)  
(3) 蔬菜生產

單位：公頃、公噸

年別 Year	總計 Grand Total		蘿蔔 Radishes		芋 Taros	
	收穫面積 Harvested Area	產量 Production	收穫面積 Harvested Area	產量 Production	收穫面積 Harvested Area	產量 Production
	民國94年 2005	—	—	—	—	—
民國95年 2006	—	—	—	—	—	—
民國96年 2007	—	—	—	—	—	—
民國97年 2008	—	—	—	—	—	—
民國98年 2009	—	—	—	—	—	—
民國99年 2010	—	—	—	—	—	—
民國100年 2011	—	—	—	—	—	—
民國101年 2012	—	—	—	—	—	—
民國102年 2013	—	—	—	—	—	—
民國103年 2014	—	—	—	—	—	—
民國104年 ⑩2015	—	—	—	—	—	—

資料來源：行政院農委會農糧署。

附註：104年資料為初步統計數。





表 4-3 農產品收穫面積及生產量 (續三)  
(3) 蔬菜生產

單位：公頃、公噸

年別 Year		瓠菜		冬瓜		苦瓜		番茄	
		Water Convolvulus		White Gourds		Bitter Gourds		Tomatoes	
		收穫面積 Harvested Area	產量 Production	收穫面積 Harvested Area	產量 Production	收穫面積 Harvested Area	產量 Production	收穫面積 Harvested Area	產量 Production
民國94年	2005	—	—	—	—	—	—	—	—
民國95年	2006	—	—	—	—	—	—	—	—
民國96年	2007	—	—	—	—	—	—	—	—
民國97年	2008	—	—	—	—	—	—	—	—
民國98年	2009	—	—	—	—	—	—	—	—
民國99年	2010	—	—	—	—	—	—	—	—
民國100年	2011	—	—	—	—	—	—	—	—
民國101年	2012	—	—	—	—	—	—	—	—
民國102年	2013	—	—	—	—	—	—	—	—
民國103年	2014	—	—	—	—	—	—	—	—
民國104年	Ⓔ2015	—	—	—	—	—	—	—	—

資料來源：行政院農委會農糧署。

附註：104年資料為初步統計數。



表 4-3 農產品收穫面積及生產量 (續四)  
(4) 果品生產

單位：公頃、公噸

年別 Year		總計		香 蕉		極 柑	
		Grand Total		Bananas		Ponkans	
		收穫面積 Harvested Area	產量 Production	收穫面積 Harvested Area	產量 Production	收穫面積 Harvested Area	產量 Production
民國94年	2005	—	—	—	—	—	—
民國95年	2006	—	—	—	—	—	—
民國96年	2007	—	—	—	—	—	—
民國97年	2008	—	—	—	—	—	—
民國98年	2009	—	—	—	—	—	—
民國99年	2010	—	—	—	—	—	—
民國100年	2011	—	—	—	—	—	—
民國101年	2012	—	—	—	—	—	—
民國102年	2013	—	—	—	—	—	—
民國103年	2014	—	—	—	—	—	—
民國104年	Ⓐ2015	—	—	—	—	—	—

資料來源：行政院農委會農糧署。

附註：104年資料為初步統計數。



表 4-3 農產品收穫面積及生產量 (續完)  
(4) 果品生產

單位：公頃、公噸

年別		柿		葡萄		枇杷	
		Persimmons		Grapes		Loquat	
Year		收穫面積	產量	收穫面積	產量	收穫面積	產量
		Harvested Area	Production	Harvested Area	Production	Harvested Area	Production
民國94年	2005	—	—	—	—	—	—
民國95年	2006	—	—	—	—	—	—
民國96年	2007	—	—	—	—	—	—
民國97年	2008	—	—	—	—	—	—
民國98年	2009	—	—	—	—	—	—
民國99年	2010	—	—	—	—	—	—
民國100年	2011	—	—	—	—	—	—
民國101年	2012	—	—	—	—	—	—
民國102年	2013	—	—	—	—	—	—
民國103年	2014	—	—	—	—	—	—
民國104年	Ⓐ2015	—	—	—	—	—	—

資料來源：行政院農委會農糧署。

附註：104年資料為初步統計數。



表 4-4 現有家畜數  
Table 4-4 Number of Current Livestock

單位：頭

Unit : Head

年底別 End of Year	總 計 Grand Total	乳 牛 Dairy Cattle	馬 Horses	豬 Hogs	鹿 Deer	兔 Rabbits	羊 Goats
民國94年底 End of 2005	—	—	—	—	—	—	—
民國95年底 End of 2006	—	—	—	—	—	—	—
民國96年底 End of 2007	—	—	—	—	—	—	—
民國97年底 End of 2008	—	—	—	—	—	—	—
民國98年底 End of 2009	—	—	—	—	—	—	—
民國99年底 End of 2010	—	—	—	—	—	—	—
民國100年底 End of 2011	—	—	—	—	—	—	—
民國101年底 End of 2012	—	—	—	—	—	—	—
民國102年底 End of 2013	—	—	—	—	—	—	—
民國103年底 End of 2014	—	—	—	—	—	—	—
<b>民國104年底 End of 2015</b>	—	—	—	—	—	—	—

資料來源：行政院農委會。

Source : Council of Agriculture, Executive Yuan.



表 4-5 家畜屠宰頭數  
Table 4-5 Number of Livestock Slaughtered

單位：頭

Unit : Head

年別 Year	屠宰場所(年底) Slaughter House (End of Year)		牛 Cattle				豬 (供應 屠宰) Hogs (Slaughter Supply)	羊 Goats
	電動 Electric	人工 Artificial	合計 Total	水牛 Buffaloes	黃牛及 雜種牛 Yellow & Hybrid Cattle	乳牛 Dairy Cattle		
民國94年 2005	—	—	—	—	—	—	—	—
民國95年 2006	—	—	—	—	—	—	—	—
民國96年 2007	—	—	—	—	—	—	—	—
民國97年 2008	—	—	—	—	—	—	—	—
民國98年 2009	—	—	—	—	—	—	—	—
民國99年 2010	—	—	—	—	—	—	—	—
民國100年 2011	—	—	—	—	—	—	—	—
民國101年 2012	—	—	—	—	—	—	—	—
民國102年 2013	—	—	—	—	—	—	—	—
民國103年 2014	—	—	—	—	—	—	—	—
民國104年 2015	—	—	—	—	—	—	—	—

資料來源：行政院農委會。

Source : Council of Agriculture, Executive Yuan.

表 4-6 現有家禽數量  
Table 4-6 Number of Poultry

單位：千隻

Unit : 1000 Head

年底別 End of Year		雞 Chicken			鴨 Ducks			鵝 Geese	火雞 Turkeys
		合計 Total	蛋雞 Layer	肉雞 Broiler	合計 Total	蛋鴨 Tsaiya	肉鴨 Mule & Muscovy Duck		
民國95年底	End of 2006	—	—	—	—	—	—	—	
民國96年底	End of 2007	—	—	—	—	—	—	—	
民國97年底	End of 2008	—	—	—	—	—	—	—	
民國98年底	End of 2009	—	—	—	—	—	—	—	
民國99年底	End of 2010	—	—	—	—	—	—	—	
民國100年底	End of 2011	—	—	—	—	—	—	—	
民國101年底	End of 2012	—	—	—	—	—	—	—	
民國102年底	End of 2013	—	—	—	—	—	—	—	
民國103年底	End of 2014	—	—	—	—	—	—	—	
<b>民國104年底</b>	<b>End of 2015</b>	—	—	—	—	—	—	—	

資料來源：行政院農委會。

Source : Council of Agriculture, Executive Yuan.

表 4-7 乳母牛頭數及產乳量價值  
Table 4-7 Number of Dairy Cattle ; Quantity and Value of Milk

年別 Year	年底飼養戶數 (戶) Number of Dairy Farms End of Year (Farm)	年底經產牛頭 數(頭) Number of Multiparous Cattle End of Year(Head)	全年產乳量及價值 Year-Round Quantity & Value of Milk	
			產乳量(噸) Quantity(m.t.)	總值(千元) Value (N.T.\$1000)
民國94年 2005	—	—	—	—
民國95年 2006	—	—	—	—
民國96年 2007	—	—	—	—
民國97年 2008	—	—	—	—
民國98年 2009	—	—	—	—
民國99年 2010	—	—	—	—
民國100年 2011	—	—	—	—
民國101年 2012	—	—	—	—
民國102年 2013	—	—	—	—
民國103年 2014	—	—	—	—
民國104年 2015	—	—	—	—

資料來源：行政院農委會。

Source : Council of Agriculture, Executive Yuan.

表 5-1 工廠登記現有家數

單位：家

年底別	總計	食品製造業	菸草製造業	紡織業	成衣及服飾 品製造業
End of Year	Total	Food & Drinking Manufacturing	Tobacco Manufacturing	Textiles Mills	Manufacture of Wearing Apparel, Accessories & Others
民國94年底    End of 2005	97	3	—	—	6
民國95年底    End of 2006	94	3	—	—	6

年底別	總計	食品製造業	飲料製造業	菸草製造業	紡織業
End of Year	Total	Food & Drinking Manufacturing	Beverage	Tobacco Manufacturing	Textiles Mills
民國96年底    End of 2007	93	3	—	—	3
民國97年底    End of 2008	90	3	—	—	3
民國98年底    End of 2009	89	3	—	—	3
民國99年底    End of 2010	88	3	—	—	3
民國100年底    End of 2011	78	3	—	—	1
民國101年底    End of 2012	76	3	—	—	1
民國102年底    End of 2013	74	3	—	—	1
民國103年底    End of 2014	71	3	—	—	1
<b>民國104年底    End of 2015</b>	<b>70</b>	<b>3</b>	—	—	<b>1</b>

資料來源：臺中市政府經濟發展局。

Table 5-1 Number of Factories Existing Registered

Unit : number

皮革、毛皮及其製品製造業 Leather	木竹製品製造業 Lumber	傢俱及裝設品製造業 Furniture	紙漿、紙及紙製品製造業 Paper Products	印刷及有關事業 Printing	化學材料製造業 Chemical	化學製品製造業 Chemical Products	
2	—	1	3	21	2	3	
2	—	1	3	21	2	3	

成衣及服飾品製造業 Manufacture of Wearing Apparel, Accessories & Others	皮革、毛皮及其製品製造業 Leather	木竹製品製造業 Lumber	紙漿、紙及紙製品製造業 Paper Products	印刷及其輔助業 Printing	石油及煤製品製造業 Manufacture of Petroleum & Coal Products	化學材料製造業 Chemical	化學製品製造業 Chemical Products
3	2	—	3	21	—	2	3
3	2	—	3	20	—	2	3
3	2	—	3	19	—	2	3
3	2	—	3	18	—	2	4
2	1	—	3	15	—	2	4
2	1	—	3	15	—	2	4
2	1	—	3	15	—	2	3
2	1	—	3	14	—	2	3
<b>2</b>	<b>1</b>	<b>—</b>	<b>3</b>	<b>14</b>	<b>—</b>	<b>2</b>	<b>3</b>

Source : Taichung City Economic Development Bureau.

表 5-1 工廠登記現有家數（續完）

單位：家

年底別	石油及煤製品製造業	橡膠製品製造業	塑膠製品製造業	非金屬礦物製品製造業	金屬基本工業	金屬製品製造業
End of Year	Manufacture of Petroleum & Coal Products	Manufacture of Rubber Products	Manufacture of Plastic Products	Manufacture of Non-metallic Mineral Products	Basic Metal Industries	Manufacture of Fabricated Metal Products
民國94年底 End of 2005	—	—	9	—	—	8
民國95年底 End of 2006	—	—	9	—	—	7

年底別	藥品製造業	橡膠製品製造業	塑膠製品製造業	非金屬礦物製品製造業	基本金屬製造業	金屬製品製造業
End of Year	Medical Goods	Manufacture of Rubber Products	Manufacture of Plastic Products	Manufacture of Non-metallic Mineral Products	Basic Metal Industries	Manufacture of Fabricated Metal Products
民國96年底 End of 2007	—	—	8	—	—	11
民國97年底 End of 2008	—	—	8	—	—	9
民國98年底 End of 2009	—	—	8	—	—	9
民國99年底 End of 2010	—	—	8	—	—	9
民國100年底 End of 2011	—	—	8	—	—	9
民國101年底 End of 2012	—	—	8	—	—	7
民國102年底 End of 2013	—	—	7	—	—	7
民國103年底 End of 2014	—	—	7	—	—	7
<b>民國104年底 End of 2015</b>	—	—	<b>7</b>	—	—	<b>7</b>

資料來源：臺中市政府經濟發展局。

Table 5-1 Number of Factories Existing Registered (Cont.End)

Unit : number

機械設備 製造修配 業	電腦通信視聽 電子	電子零阻 件製造業	電力及電子 機械器材製 造修配業	運輸工具 製造修配 業	精密器械製 造業	雜項工業製品製造業
Manufacture & Repair of Machinery & Equipment	Manufacture of 3C Products	Manufacture of Electronic	Manufacture & Repair of Electrical & Electronic Machinery	Manufacture of Repair of Transport Equipment	Manufacture of Precision Instruments	Manufacture of Miscellaneous Industrial Products
26	4	2	1	3	1	2
25	3	2	1	3	1	2

電子零組 件製造業	電腦、電子產 品及光學製品 製造業	電力設備 製造業	機械設備製 造業	汽車及其 零件製造 業	其他運輸工 具製造業	家具製造 業	其他製造 業
Manufacture of Electronic	Computers, Electronic & Optical Products	Electrical Equipment	Machinery Equipment	Motor Vehicles & Parts	Other Transport Equipment	Furniture Products	Others
2	4	—	22	1	2	1	2
2	4	—	22	1	2	1	2
2	4	—	22	1	2	1	2
2	4	—	22	1	2	1	1
2	4	—	20	1	1	1	1
2	4	—	20	1	1	1	1
2	4	—	20	1	1	1	1
2	4	—	19	1	—	1	1
<b>2</b>	<b>4</b>	<b>—</b>	<b>18</b>	<b>1</b>	<b>—</b>	<b>1</b>	<b>1</b>

Source : Taichung City Economic Development Bureau.

表 5-2 自來水普及率

年底別		人口數
End of Year		Population
		行政區域(A)
		Administrative Population
民國94年底	End of 2005	116,676
民國95年底	End of 2006	116,156
民國96年底	End of 2007	116,812
民國97年底	End of 2008	117,325
民國98年底	End of 2009	117,390
民國99年底	End of 2010	117,365
民國100年底	End of 2011	117,210
民國101年底	End of 2012	116,784
民國102年底	End of 2013	116,397
民國103年底	End of 2014	115,731
<b>民國104年底</b>	<b>End of 2015</b>	<b>115,693</b>

資料來源：臺灣自來水股份有限公司。



Table 5-2 Water Supply Rate of Population Served

(人) (Person)		普及率(%) (C/A) *100%
供水區域(B) Population in Served Area	實際供水(C) Actual Population Served	Percentage of Population Served (%)
116,676	116,653	99.98
116,156	116,133	99.98
116,812	116,789	99.98
117,325	117,303	99.98
117,390	117,365	99.98
117,365	117,341	99.98
117,210	117,186	99.98
116,784	116,713	99.94
116,397	116,329	99.94
115,731	115,661	99.94
<b>115,693</b>	<b>115,624</b>	<b>99.94</b>

Source : Taiwan Water Corporation.

表 6-1 歲入來源別預決算

Table 6-1 Budget and Settled Account of Revenues by Sources

中華民國104年度

單位：新臺幣千元、N.T.\$1,000

科目 Item	本年度 This year			上年度 The previous year		
	預算數 Budget	決算數 Settled	比較增減數 Difference	預算數 Budget	決算數 Settled	比較增減數 Difference
	(1)	(2)	(2)-(1)	(1)	(2)	(2)-(1)
經常門資本門合計 Total	2,533	3,071	538	9,486	10,214	728
經常門合計 Subtotal of Current	2,533	3,071	538	9,486	10,214	728
罰款及賠償收入 Fines and Indemnities	—	—	—	—	—	—
賠償收入 Indemnities	—	—	—	—	—	—
一般賠償收入 General Indemnities	—	—	—	—	—	—
規費收入 Fees	1,934	2,207	273	1,802	2,059	257
行政規費收入 Administrative Fees	—	—	—	—	—	—
證照費 Licenses Issued	—	—	—	—	—	—
使用規費收入 Use Fees	1,934	2,207	273	1,802	2,059	257
資料使用費 for Data Use	14	3	-11	14	3	-11
場地設施使用費 for Facilities Use	1,920	2,204	284	1,788	2,056	268
服務費 for Services Use	—	—	—	—	—	—
財產收入 Public Property	150	370	220	135	136	1
財產孳息 Interest Derived from Prop.	30	13	-17	30	16	-14
利息收入 Interest	30	13	-17	30	16	-14
租金收入 Rental	—	—	—	—	—	—
廢舊物資售價 Waste materials price	120	357	237	105	120	15
廢舊物資售價 Waste materials price	120	357	237	105	120	15
補助及協助收入 Grants and assist in income	449	449	—	7,549	7,549	—
上級政府補助收入 Higher levels of government grant income	449	449	—	7,549	7,549	—
計畫型補助收入 Project-based subsidy income	449	449	—	7,549	7,549	—
其他收入 Others	—	45	45	—	470	470
雜項收入 Miscellaneous	—	45	45	—	470	470
收回以前年度歲出 Recovery of Previous Fiscal Year Expenditures	—	2	2	—	461	461
其他雜項收入 Other Miscellaneous	—	43	43	—	9	9

資料來源：本所會計室。

Source：Accounting Office of West District.

表 6-2 歲出預決算

Table 6-2 Budget and Settled Account of Expenditures

中華民國104年度

單位：新臺幣千元、N.T.\$1,000

科目 Item	本年度 This year			上年度 The previous year		
	預算數 Budget	決算數 Settled	比較增減數 Difference	預算數 Budget	決算數 Settled	比較增減數 Difference
	(1)	(2)	(2)-(1)	(1)	(2)	(2)-(1)
總計 Grand Total	168,635	157,436	-11,199	171,758	159,683	-12,075
經常門資本門合計 Total of Current & Capital	154,241	143,042	-11,199	157,962	145,887	-12,075
經常門合計 Subtotal of Current	149,106	138,421	-10,685	142,142	130,648	-11,494
一般行政 General Admin. Affairs	59,485	54,912	-4,573	58,803	52,425	-6,378
行政管理 Admin. Management	59,485	54,912	-4,573	58,803	52,425	-6,378
區公所業務 District Office Affairs	57,105	53,068	-4,037	52,653	49,517	-3,136
民政業務 Civil Affairs	55,464	51,711	-3,753	51,036	48,083	-2,953
經建業務 Economic & Construction Affairs	1,135	941	-194	1,093	1,012	-81
人文業務 Humanities Affairs	506	416	-90	524	421	-103
社政業務 Social Affairs	32,466	30,441	-2,025	30,637	28,706	-1,931
社會福利 Social Welfare	32,466	30,441	-2,025	30,637	28,706	-1,931
第一預備金 First Reserve Fund	50	—	-50	49	—	-49
第一預備金 First Reserve Fund	50	—	-50	49	—	-49
資本門合計 Subtotal of Capital	5,135	4,621	-514	15,820	15,239	-581
一般建築及設備 General Building & Equipment	5,135	4,621	-514	15,820	15,239	-581
一般建築及設備 General Building & Equipment	5,135	4,621	-514	15,820	15,239	-581
統籌科目 Retirement & Pension Affairs	14,394	14,394	—	13,796	13,796	—

資料來源：本所會計室。

Source：Accounting Office of West District.

表 7-1 所轄國民中學概況

學年度別 Academic Year	校數 (所) No. of Schools (School)	教師數(人) No. of Teachers (Person)			職員數(人) No. of Staffs (Person)			班級數(班) No. of Classes (Class)		
		合計	男	女	合計	男	女	合計	七年級	八年級
		Total	Male	Female	Total	Male	Female	Total	7th Year	8th Year
94學年度 AY2005	3	484	123	361	42	6	36	255	89	85
95學年度 AY2006	3	501	129	372	42	6	36	263	90	89
96學年度 AY2007	3	507	133	374	40	6	34	265	86	90
97學年度 AY2008	3	511	133	378	40	6	34	263	87	86
98學年度 AY2009	3	510	131	379	42	7	35	262	86	89
99學年度 AY2010	3	511	128	383	42	6	36	257	84	86
100學年度 AY2011	3	496	138	358	40	6	34	251	81	84
101學年度 AY2012	3	500	130	370	41	5	36	246	81	81
102學年度 AY2013	3	495	132	363	45	7	38	240	78	81
103學年度 AY2014	3	467	127	340	44	7	37	226	67	78
<b>104學年度 AY2015</b>	<b>3</b>	<b>423</b>	<b>107</b>	<b>316</b>	<b>44</b>	<b>8</b>	<b>36</b>	<b>207</b>	<b>62</b>	<b>67</b>
忠明完全中學 國中部 Affiliated Junior High school of Zhongming High School	(1)	—	—	—	—	—	—	33	11	11
市立居仁國中 Jyuren Junior High school	1	171	46	125	16	5	11	70	22	21
市立光明國中 Guangmingn Junior High school	1	151	41	110	14	2	12	63	18	21
市立向上國中 Siangshang Junior High school	1	101	20	81	14	1	13	41	11	14

資料來源：教育部統計處。

Table 7-1 Summary of Junior High Schools

	學生數(人) No. of Students (Person)									上學年度 畢業生數 (人)  No. of Graduates, Last SY (Person)
	總計 Grand Total			七年級 7th Year		八年級 8th Year		九年級 9th Year		
九年級  9th Year	合計  Total	男  Male	女  Female	男  Male	女  Female	男  Male	女  Female	男  Male	女  Female	
82	9,993	5,116	4,877	1,682	1,645	1,709	1,615	1,725	1,617	3,145
84	9,873	5,052	4,821	1,672	1,576	1,668	1,644	1,712	1,601	3,294
89	9,775	5,009	4,766	1,673	1,524	1,688	1,594	1,648	1,648	3,318
90	9,696	5,077	4,619	1,708	1,511	1,668	1,518	1,701	1,590	3,295
87	9,666	5,050	4,616	1,690	1,573	1,713	1,530	1,647	1,513	3,291
87	9,362	4,891	4,471	1,499	1,366	1,683	1,574	1,709	1,531	3,168
86	8,560	4,456	4,104	1,298	1,175	1,487	1,352	1,671	1,577	3,247
84	7,755	4,032	3,723	1,287	1,209	1,273	1,184	1,472	1,330	3,196
81	7,232	3,745	3,487	1,179	1,101	1,292	1,204	1,274	1,182	2,783
81	6,643	3,444	3,199	984	901	1,173	1,100	1,287	1,198	2,430
<b>78</b>	<b>5,939</b>	<b>3,078</b>	<b>2,861</b>	<b>896</b>	<b>868</b>	<b>1,002</b>	<b>894</b>	<b>1,180</b>	<b>1,099</b>	<b>2,406</b>
11	883	464	419	142	140	154	128	168	151	282
27	2,095	1,090	1,005	349	307	339	299	402	399	938
24	1,822	873	949	233	275	283	323	357	351	775
16	1,139	651	488	172	146	226	144	253	198	411

Source : Department of Statistics, Ministry of Education

表 7-2 所轄國民小學概況

學年度別 Academic Year	校數(所) No. of Schools (School)	教師數(人) No. of Teachers (Person)			職員數(人) No. of Staffs (Person)		
		合計	男	女	合計	男	女
		Total	Male	Female	Total	Male	Female
94學年度 AY2005	6	576	117	459	29	3	26
95學年度 AY2006	6	554	109	445	30	3	27
96學年度 AY2007	6	553	114	439	30	3	27
97學年度 AY2008	6	540	119	421	30	2	28
98學年度 AY2009	6	545	114	431	30	2	28
99學年度 AY2010	6	531	107	424	27	2	25
100學年度 AY2011	6	571	107	408	28	5	23
101學年度 AY2012	6	514	109	405	30	5	25
102學年度 AY2013	6	503	111	392	37	7	30
103學年度 AY2014	6	507	109	398	40	8	32
<b>104學年度 AY2015</b>	<b>6</b>	<b>506</b>	<b>109</b>	<b>397</b>	<b>39</b>	<b>8</b>	<b>31</b>
市立忠孝國小 Jhong-Siao Elementary School	1	132	32	100	10	2	8
市立忠信國小 Chung-Shin Elementary School	1	26	5	21	4	1	3
市立大同國小 Da-Tung Elementary School	1	85	24	61	6	1	5
市立忠明國小 Chung-Ming Elementary School	1	60	11	49	4	1	3
市立中正國小 Chung-Cheng Elementary School	1	65	12	53	5	1	4
市立大勇國小 Da-Yung Elementary School	1	138	25	113	10	2	8

資料來源：教育部統計處。

Table 7-2 Summary of Primary Schools

班級數(班)

No. of Classes(Class)

合計	一年級	二年級	三年級	四年級	五年級	六年級
Total	1st Year	2nd Year	3rd Year	4th Year	5th Year	6th Year
369	53	58	60	61	68	69
350	51	53	58	61	61	66
344	57	51	55	59	62	60
342	52	57	55	54	61	63
333	51	52	59	55	55	61
321	47	51	52	59	42	55
315	47	47	52	52	60	57
306	47	47	48	52	52	60
290	45	47	46	48	52	52
279	44	45	46	46	46	52
<b>273</b>	<b>42</b>	<b>44</b>	<b>47</b>	<b>46</b>	<b>48</b>	<b>46</b>
71	11	12	12	11	13	12
13	2	2	2	2	2	3
47	7	7	8	9	8	8
28	4	5	5	5	5	4
36	6	6	6	6	6	6
78	12	12	14	13	14	13

Source : Department of Statistics, Ministry of Education.

表 7-2 所轄國民小學概況（續完）

學年度別 Academic Year	學生數(人)						
	總計 Grand Total			一年級 1st Year		二年級 2nd Year	
	合計 Total	男 Male	女 Female	男 Male	女 Female	男 Male	女 Female
94學年度 AY2005	11,957	6,347	5,610	894	833	988	877
95學年度 AY2006	11,468	6,054	5,414	872	813	878	823
96學年度 AY2007	11,234	5,928	5,306	920	794	887	826
97學年度 AY2008	10,618	5,640	4,978	768	630	927	796
98學年度 AY2009	9,974	5,266	4,708	690	684	782	635
99學年度 AY2010	9,264	4,858	4,406	604	574	685	685
100學年度 AY2011	8,719	4,582	4,137	648	576	596	573
101學年度 AY2012	8,203	4,313	3,890	628	581	643	573
102學年度 AY2013	7,737	4,009	3,728	609	618	633	582
103學年度 AY2014	7,387	3,839	3,548	614	549	601	598
<b>104學年度 AY2015</b>	<b>7,065</b>	<b>3,680</b>	<b>3,385</b>	<b>548</b>	<b>527</b>	<b>616</b>	<b>542</b>
市立忠孝國小 Jhong-Siao Elementary School	1,971	1,002	969	143	154	169	166
市立忠信國小 Chung-Shin Elementary School	285	143	142	26	27	24	26
市立大同國小 Da-Tung Elementary School	1,173	616	557	88	74	108	82
市立忠明國小 Chung-Ming Elementary School	628	333	295	43	41	58	49
市立中正國小 Chung-Cheng Elementary School	898	494	404	75	69	86	61
市立大勇國小 Da-Yung Elementary School	2,110	1,092	1,018	173	162	171	158

資料來源：教育部統計處。



Table 7-2 Summary of Primary Schools (Cont.End)

No. of Students (Person)								上學年度 畢業生數 (人)
三年級 3rd Year		四年級 4th Year		五年級 5th Year		六年級 6th Year		
男	女	男	女	男	女	男	女	No. of Graduates, Last SY (Person)
Male	Female	Male	Female	Male	Female	Male	Female	
1,049	953	1,058	944	1,135	975	1,223	1,028	2,238
990	892	1,070	967	1,088	952	1,156	967	2,245
899	824	1,032	915	1,096	978	1,094	969	2,126
896	829	927	829	1,037	921	1,085	973	2,054
933	807	903	836	919	824	1,039	922	2,055
784	659	948	801	917	853	920	834	1,970
707	675	773	670	941	793	917	850	1,754
615	578	717	680	777	676	933	802	1,771
652	572	623	580	719	682	773	694	1,759
624	570	653	565	631	584	716	682	1,464
<b>592</b>	<b>592</b>	<b>631</b>	<b>572</b>	<b>661</b>	<b>565</b>	<b>632</b>	<b>587</b>	<b>1,398</b>
153	166	147	164	201	160	189	159	394
21	19	22	17	29	20	21	33	83
87	107	127	95	112	92	94	107	203
60	52	68	47	57	54	47	52	139
86	69	80	74	73	65	94	66	191
185	179	187	175	189	174	187	170	388

Source : Department of Statistics, Ministry of Education.

表 8-1 醫療機構及其他醫事機構執業醫事人員數

單位：人

年底別		總計	醫師	中醫師	牙醫師	藥師	藥劑生	醫事放射師(士)	醫事檢驗師(生)
End of Year		Grand Total	Physician	Doctor of Chinese Medicine	Dentist	Pharmacist	Assistant Pharmacist	Medical Radiological Technologist (Technician)	Medical Technologist (Technician)
民國93年底	End of 2004	1,853	285	61	141	205	54	21	72
民國94年底	End of 2005	1,943	291	67	143	204	58	26	80
民國95年底	End of 2006	2,024	313	69	149	213	59	42	61
民國96年底	End of 2007	2,063	311	68	148	221	56	43	109
民國97年底	End of 2008	2,177	322	79	157	236	51	44	115
民國98年底	End of 2009	2,180	317	77	156	241	54	39	113
民國99年底	End of 2010	2,265	316	72	153	251	52	42	111
民國100年底	End of 2011	2,132	315	70	150	256	45	44	104
民國101年底	End of 2012	2,077	316	77	140	254	43	43	91
民國102年底	End of 2013	2,105	322	76	150	254	44	45	94
民國103年底	End of 2014	<b>2,089</b>	<b>323</b>	<b>84</b>	<b>164</b>	<b>248</b>	<b>45</b>	<b>47</b>	<b>88</b>

資料來源：行政院衛生福利部。

備註：1. 自民國97年起非醫事機構的醫事檢驗師、醫事檢驗生、醫事放射師及醫事放射士納入醫事人員數統計。

2. 臨床心理師94年、諮商心理師94年、呼吸治療師94年、語言治療師98年、聽力師98年、牙體技術師(生)98年起納入統計。

Table 8-1 Number of Registered Medical Personnel in Hospitals, Clinics and Other Medical Care Institutions

Unit : Person

護理師及護士	助產師(士)	鑲牙生	營養師	物理治療師(生)	職能治療師(生)	臨床心理師	諮商心理師	呼吸治療師	語言治療師	聽力師	牙體技術師(生)
Registered Professional Nurse & Registered Nurse	Registered Professional Midwife (Midwife)	Dental Assistant	Dietitian	Physical Therapist (Technician)	Occupational Therapist (Technician)	Clinical Psychologist	Counseling Psychologist	Respiratory Therapist	Speech - Language Therapist	Audiologist	Dental Technologist (Technician)
922	—	1	5	61	25	...	...	...	...	...	...
970	—	1	5	56	26	9	2	5	...	...	...
1,002	—	1	8	58	28	12	2	7	...	...	...
996	—	1	9	56	25	11	2	7	...	...	...
1,044	1	1	12	61	28	15	4	7	...	...	...
1,051	1	1	13	62	29	14	5	7	—	—	—
1,079	1	1	13	87	45	15	10	6	11	—	—
1,020	1	1	11	58	22	11	15	5	3	—	1
973	—	1	18	55	22	11	23	5	3	—	2
974	—	1	18	47	26	11	23	5	8	5	2
<b>922</b>	<b>6</b>	<b>1</b>	<b>18</b>	<b>52</b>	<b>29</b>	<b>10</b>	<b>27</b>	<b>5</b>	<b>7</b>	<b>4</b>	<b>9</b>

Source : Ministry of Health and Welfare, the Executive Yuan.

表 8-2 醫療院所病床數

單位：床

年底別		總計	醫院開放病床數				
			一般病床				
End of Year			合計	急性 Acute		慢性	
		Grand Total	一般病床	精神病床	一般病床	精神病床	
		Total	General Beds	Psychiatric Beds	General Beds	Psychiatric Beds	
民國93年底	End of 2004	1,291	808	443	76	—	289
民國94年底	End of 2005	1,310	786	421	76	—	289
民國95年底	End of 2006	1,326	808	443	76	—	289
民國96年底	End of 2007	1,312	786	421	76	—	289
民國97年底	End of 2008	1,357	819	443	76	—	300
民國98年底	End of 2009	1,419	879	439	90	—	350
民國99年底	End of 2010	1,404	868	428	90	—	350
民國100年底	End of 2011	1,290	778	338	90	—	350
民國101年底	End of 2012	1,310	798	358	90	—	350
民國102年底	End of 2013	1,346	828	388	90	—	350
<b>民國103年底</b>	<b>End of 2014</b>	<b>1,387</b>	<b>828</b>	<b>388</b>	<b>90</b>	<b>—</b>	<b>350</b>

資料來源：行政院衛生福利部。

附註：1. 急性結核病床92年、產科病床95年起、呼吸照護中心97年、精神科加護病床98年起納入統計。  
 2. 洗腎治療床97年起改稱血液透析床，癩病病床98年起改稱漢生病病床。  
 3. 102年起呼吸照護病床名稱改為慢性呼吸照護病床，呼吸照護中心名稱改為亞急性呼吸照護病床。

Table 8-2 Number of Beds in Hospitals and Clinics

Unit : Bed

General Beds		Hospital Open Beds					
Chronic		合計 Total	加護 病床 Intensive Care Beds	燒傷 病床 Burn Care Beds	嬰兒 病床 Infant Care Beds	急診觀察病 床 Emergency Observation Beds	安寧療 護病床 Palliative Care Beds
結核 病床 T.B. Beds	漢生病 病床 Leprosy Beds						
—	—	289	36	4	12	10	18
—	—	309	56	4	12	10	18
—	—	286	51	4	12	10	—
—	—	291	41	4	12	10	—
—	—	289	51	4	12	10	—
—	—	268	49	4	7	10	—
—	—	261	49	4	7	10	—
—	—	202	49	4	7	10	—
—	—	184	31	4	7	10	—
—	—	184	31	4	7	10	—
—	—	<b>183</b>	<b>30</b>	<b>4</b>	<b>7</b>	<b>10</b>	—

Source : Ministry of Health and Welfare, the Executive Yuan.

表 8-2 醫療院所病床數 (續完)

單位：床

年底別  End of Year		醫院開放病床數				
		特殊病床				
		慢性呼吸 照護病床  Chronic Respiratory Care Beds	亞急性 呼吸照護 病床  Subacute Respiratory Care Beds	急性結核 病床  Acute T.B. Beds	精神 科加護病 床  Psychiatric Intensive Care Beds	手術 恢復床  Ether Beds
民國93年底	End of 2004	116	...	31	...	7
民國94年底	End of 2005	116	...	31	...	7
民國95年底	End of 2006	116	—	31	—	7
民國96年底	End of 2007	126	—	31	—	7
民國97年底	End of 2008	94	20	31	—	7
民國98年底	End of 2009	78	20	31	—	6
民國99年底	End of 2010	78	10	31	—	6
民國100年底	End of 2011	30	10	31	—	6
民國101年底	End of 2012	30	10	31	—	6
民國102年底	End of 2013	30	10	—	—	6
<b>民國103年底</b>	<b>End of 2014</b>	<b>30</b>	<b>10</b>	—	—	<b>6</b>

資料來源：行政院衛生福利部。

附註：1. 急性結核病床92年、產科病床95年起、呼吸照護中心97年、精神科加護病床98年起納入統計。  
2. 洗腎治療床97年起改稱血液透析床，癩病病床98年起改稱漢生病病床。  
3. 102年起呼吸照護病床名稱改為慢性呼吸照護病床，呼吸照護中心名稱改為亞急性呼吸照護病床。

Table 8-2 Number of Beds in Hospitals and Clinics (Cont.End)

Unit : Bed

Hospital Open Beds			診所病床數 Clinic Beds				
Special Beds			合計 Total	觀察病床 Observation Beds	嬰兒床 Nursery Beds	血液透析 床 Hemodialysis Beds	產科病床 Maternity Beds
血液 透析床 Hemodialysis Beds	嬰兒床 Nursery Beds	其他 Others Beds					
26	15	14	194	105	24	65	...
26	15	14	215	114	36	65	...
26	15	14	232	112	40	80	—
41	15	4	235	115	40	80	—
41	15	4	249	129	40	80	—
44	15	4	272	142	40	80	10
47	15	4	275	145	40	80	10
36	15	4	310	171	38	91	10
36	15	4	328	163	40	115	10
36	15	35	334	158	40	126	10
<b>36</b>	<b>15</b>	<b>35</b>	<b>376</b>	<b>200</b>	<b>40</b>	<b>126</b>	<b>10</b>

Source : Ministry of Health and Welfare, the Executive Yuan.

表 8-3 藥商家數

單位：家

年底別 End of Year		藥商家數			
		合計 Total	西藥商 Western Medicine Firms		中藥商
			藥品販賣業 Dealer	藥品製造業 Manufacturer	藥品販賣業 Dealer
民國94年底	End of 2005	496	70	—	103
民國95年底	End of 2006	532	80	—	103
民國96年底	End of 2007	558	84	—	106
民國97年底	End of 2008	571	85	—	101
民國98年底	End of 2009	578	71	—	99
民國99年底	End of 2010	618	76	—	100
民國100年底	End of 2011	646	70	—	104
民國101年底	End of 2012	636	66	—	98
民國102年底	End of 2013	633	62	—	94
民國103年底	End of 2014	642	59	—	88
<b>民國104年底</b>	<b>End of 2015</b>	<b>649</b>	<b>55</b>	<b>—</b>	<b>81</b>

資料來源：行政院衛生福利部。



Table 8-3 Number of Pharmaceutical Firms

Unit : Number

Number of Pharmaceutical Firms				
Chinese Herb Firms	醫療器材商	Medical Device Firms	藥局	其他
藥品製造業	醫療器材販賣業	醫療器材製造業		
Manufacturer	Dealer	Manufacturer	Pharmacies	Others
—	260	—	63	—
—	293	—	56	—
—	310	—	58	—
—	326	—	59	—
—	349	—	59	—
—	386	—	56	—
—	415	—	57	—
—	418	—	54	—
—	421	—	56	—
—	437	1	57	—
—	<b>452</b>	<b>1</b>	<b>60</b>	—

Source : Ministry of Health and Welfare, the Executive Yuan.

表 9-1 低收入戶戶數及人數

單位：戶、人

年底別 End of Year		總計 Grand Total		第1款 Class 1
		戶數 No. of Households	人數 No. of Persons	戶數 No. of Households
民國94年底	End of 2005	...	...	...
民國95年底	End of 2006	266	715	14
民國96年底	End of 2007	284	640	18
民國97年底	End of 2008	312	701	11
民國98年底	End of 2009	347	801	11
民國99年底	End of 2010	380	857	11
民國100年底	End of 2011	448	1,067	14
民國101年底	End of 2012	559	1,385	22
民國102年底	End of 2013	692	1,661	14
民國103年底	End of 2014	654	1,526	11
<b>民國104年底</b>	<b>End of 2015</b>	<b>667</b>	<b>1,452</b>	<b>10</b>

資料來源：臺中市政府社會局。

Table 9-1 Households and Persons of Low-Income Families

Unit : Household、Person

人 數 No. of Persons	第2款 Class 2		第3款 Class 3		人 數 No. of Persons
	戶 數 No. of Households	人 數 No. of Persons	戶 數 No. of Households	人 數 No. of Persons	
...	...	...	...	...	...
14	49	144	203	557	
18	25	133	241	381	
11	31	72	270	618	
11	30	66	306	724	
11	30	73	339	773	
14	58	130	376	923	
22	92	198	445	1,165	
14	181	390	497	1,257	
12	164	289	479	1,225	
<b>11</b>	<b>210</b>	<b>349</b>	<b>447</b>	<b>1,092</b>	

Source : Social Affairs Bureau of Taichung City Government.

表 9-2 身心障礙者人數

單位：人

年底別		總 計	視 覺 障 礙 者	聽覺或 平衡機能 障 礙 者	聲 音 機 能 或 語 言 機 能 障 礙 者	肢 體 障 礙 者	智 能 障 礙 者
End of Year		Grand Total	Vision Disability	Hearing or Balancing Mechanism Disability	Voice or Speech Mechanism Disability	Limbs Disability	Mentally Disability
民國94年底	End of 2005	3,606	176	359	51	1,334	283
民國95年底	End of 2006	4,119	197	412	57	1,542	329
民國96年底	End of 2007	4,146	207	419	55	1,499	328
民國97年底	End of 2008	4,156	211	427	59	1,461	312
民國98年底	End of 2009	4,141	209	438	44	1,426	291
民國99年底	End of 2010	4,262	206	466	43	1,430	292
民國100年底	End of 2011	4,307	207	472	45	1,417	290

資料來源：臺中市政府社會局。

Table 9-2 The Disabled Population

Unit : Person

重要器官 失去功能者	顏面 損傷者	植物人	失智 症者	自閉 症者	慢性 精神病 患者	多重 障礙者	其他 障礙者
Losing Functions of Primary Organs	Suffering Facial Damage	Unconscious Chronically	Senile Dementia	Autism	Chronic Psychosis	Multi-Disability	Others
397	5	25	84	44	503	316	29
462	7	18	104	49	536	378	28
492	8	19	110	52	555	368	34
482	12	24	112	58	583	383	32
520	12	22	120	61	593	375	30
535	13	21	135	66	604	419	32
560	14	26	155	70	577	444	30

Source : Social Affairs Bureau of Taichung City Government.

表 9-2 身心障礙者人數 (續一)

單位：人

年底別		領有舊制身心障礙手冊者						
		總計			視覺障礙者		聽覺機能障礙者	
End of Year		Grand Total			Vision Disability		Hearing Dysfunction	
		合計 Total	男 Male	女 Female	男 Male	女 Female	男 Male	女 Female
民國101年底	End of 2012	4,151	2,364	1,787	111	100	257	198
民國102年底	End of 2013	3,558	2,049	1,509	91	92	220	172
民國103年底	End of 2014	3,160	1,818	1,342	86	86	189	141
<b>民國104年底</b>	<b>End of 2015</b>	<b>2,898</b>	<b>1,667</b>	<b>1,231</b>	<b>80</b>	<b>81</b>	<b>162</b>	<b>114</b>

年底別		領有舊制身心障礙手冊者							
		顏面損傷者		植物人		失智症者		自閉症者	
End of Year		Suffering Facial Damage		Vegetative State		Dementia		Autism	
		男 Male	女 Female	男 Male	女 Female	男 Male	女 Female	男 Male	女 Female
民國101年底	End of 2012	5	7	18	8	61	74	58	9
民國102年底	End of 2013	5	7	15	6	42	46	41	9
民國103年底	End of 2014	5	7	13	5	22	27	27	8
<b>民國104年底</b>	<b>End of 2015</b>	<b>5</b>	<b>6</b>	<b>11</b>	<b>4</b>	<b>19</b>	<b>23</b>	<b>21</b>	<b>7</b>

資料來源：臺中市政府社會局。

Table 9-2 The Disabled Population (Cont.1)

Unit : Person

With Disability Manual by Old System									
平衡機能障礙者		聲音機能或語言機能障礙者		肢體障礙者		智能障礙者		重要器官失去功能者	
Balance Dysfunction		Voice or Speech Dysfunction		Limbs Disability		Mental Disability		Losing Functions of Primary Organs	
男	女	男	女	男	女	男	女	男	女
Male	Female	Male	Female	Male	Female	Male	Female	Male	Female
6	5	24	16	810	542	171	109	276	272
1	4	20	15	748	477	157	97	247	238
1	4	16	12	693	439	136	81	219	212
<b>1</b>	<b>4</b>	<b>14</b>	<b>13</b>	<b>650</b>	<b>404</b>	<b>126</b>	<b>75</b>	<b>195</b>	<b>195</b>

With Disability Manual by Old System									
慢性精神病患者		多重障礙者		頑性(難治型)癲癇症者		因罕見疾病而致身心功能障礙者		其他	
Chronic Psychosis		Multi-Disability		Stubborn (Difficult-to-Cure) Epilepsy		Caused by Infrequent Disease		Others	
男	女	男	女	男	女	男	女	男	女
Male	Female	Male	Female	Male	Female	Male	Female	Male	Female
294	263	259	169	8	5	1	3	5	7
250	204	204	134	2	2	2	2	4	4
236	193	169	120	—	1	2	2	4	4
<b>234</b>	<b>190</b>	<b>144</b>	<b>108</b>	<b>—</b>	<b>1</b>	<b>2</b>	<b>2</b>	<b>3</b>	<b>4</b>

Source : Social Affairs Bureau of Taichung City Government.

表 9-2 身心障礙者人數 (續完)

單位：人

年底別 End of Year	領有新制身心障礙證明者						
	總計 Grand Total			神經系統構造及精神、心智功能 Mental Functions & Structures of the Nervous System		眼、耳及相關構造與感官功能及疼痛 Sensory Functions & Pain ; The Eye, Ear and Related Structures	
	合計 Total	男 Male	女 Female	男 Male	女 Female	男 Male	女 Female
民國101年底 End of 2012	363	192	171	59	72	44	23
民國102年底 End of 2013	1,040	565	475	193	191	102	67
民國103年底 End of 2014	1,505	820	685	259	265	157	109
<b>民國104年底 End of 2015</b>	<b>1,873</b>	<b>1,033</b>	<b>840</b>	<b>304</b>	<b>300</b>	<b>212</b>	<b>150</b>

年底別 End of Year	領有新制身心障礙證明者							
	泌尿與生殖系統相關構造及其功能 Functions & Structures of Related to the Genitourinary and Reproductive Systems		神經、肌肉、骨骼之移動相關構造及其功能 Neuromusculoskeletal and Movement Related Functions & Structures		皮膚與相關構造及其功能 Functions & Related Structures of the Skin		跨兩類別以上者 More than two Classifications	
	男 Male	女 Female	男 Male	女 Female	男 Male	女 Female	男 Male	女 Female
民國101年底 End of 2012	4	10	34	27	1	—	31	24
民國102年底 End of 2013	24	23	101	90	2	1	80	72
民國103年底 End of 2014	39	38	145	127	2	3	114	97
<b>民國104年底 End of 2015</b>	<b>56</b>	<b>56</b>	<b>170</b>	<b>154</b>	<b>2</b>	<b>4</b>	<b>155</b>	<b>123</b>

資料來源：臺中市政府社會局。



Table 9-2 The Disabled Population (Cont.End)

Unit : Person

With Disability Identification by New System					
涉及聲音與言語構造及其功能		循環、造血、 免疫與呼吸系統構造及其功能		消化、新陳代謝與內分泌系 統相關構造及其功能	
Functions & Structures of/ Involved in Voice and Speech		Functions & Structures of/Related to the Cardiovascular, Haematological, Immunological and Respiratory Systems		Functions & Structures of/Related to the Digestive, Metabolic and Endocrine Systems	
男 Male	女 Female	男 Male	女 Female	男 Male	女 Female
4	—	12	12	3	—
8	—	46	26	9	3
13	—	79	41	12	4
<b>14</b>	<b>—</b>	<b>106</b>	<b>50</b>	<b>14</b>	<b>3</b>

## With Disability Identification by New System

舊制轉換新制  
暫無法歸類者

Not Classified Temporarily	
男 Male	女 Female
—	3
—	2
—	1
—	—

Source : Social Affairs Bureau of Taichung City Government.

表 10-1 辦理調解業務 一方式別

單位：件、%

年別 Year		總 計 Grand Total				委 員 集 體 開 會 Meeting Mediation		
		合 計 Total	成 立 Sustained	成 立 成 立 比率(%) Sustained Ratio (%)	不 成 立 Not Sustained	合 計 Total	成 立 Sustained	成 立 成 立 比率(%) Sustained Ratio (%)
民國94年	2005	810	805	99.38	5	—	—	—
民國95年	2006	820	788	96.10	32	—	—	—
民國96年	2007	752	720	95.74	32	—	—	—
民國97年	2008	993	965	97.18	28	—	—	—
民國98年	2009	1,036	1,009	97.39	27	—	—	—
民國99年	2010	1,282	1,220	95.16	62	—	—	—
民國100年	2011	1,295	1,237	95.52	58	—	—	—
民國101年	2012	1,336	1,270	95.06	66	—	—	—
民國102年	2013	1,379	1,331	96.52	48	—	—	—
民國103年	2014	1,458	1,377	94.44	81	—	—	—
<b>民國104年</b>	<b>2015</b>	<b>1,228</b>	<b>1,123</b>	<b>91.45</b>	<b>105</b>	—	—	—

資料來源：本所民政課。

Table 10-1 Cases of Mediation — by Mediation Type

Unit : Case、%

調 解 不成立 Not Sustained	委 員 獨 任 調 解 Independent Mediation				協 同 調 解 Accompany Mediation			
	合 計 Total	成 立 Sustained	成 立 比率(%) Sustained Ratio (%)	不 成 立 Not Sustained	合 計 Total	成 立 Sustained	成 立 比率(%) Sustained Ratio (%)	不 成 立 Not Sustained
—	810	805	99.38	5	152	151	99.34	1
—	820	788	96.10	32	407	405	99.51	2
—	752	720	95.74	32	378	372	98.41	6
—	993	965	97.18	28	540	536	99.26	4
—	1,036	1,009	97.39	27	652	640	98.16	12
—	1,282	1,220	95.16	62	20	20	100.00	—
—	1,295	1,237	95.52	58	21	21	100.00	—
—	1,336	1,270	95.06	66	20	20	100.00	—
—	1,379	1,331	96.52	48	52	50	96.15	2
—	1,458	1,377	94.44	81	—	—	—	—
—	<b>1,228</b>	<b>1,123</b>	<b>91.45</b>	<b>105</b>	—	—	—	—

Source : Civil Affairs Section of West District.

表 10-2 辦理調解業務 — 案件別

單位：件

年別		結案件數總計			民 事 結 案 件 數					
		Grand Total			合 計		債權、債務		物權(房地產)	
Year		合 計	成 立	不成立	Total		Credit, Debt		Power of Property	
					成 立	不成立	成 立	不成立	成 立	不成立
		Total	Sustained	Not Sustained	Sustained	Not Sustained	Sustained	Sustained	Sustained	Not Sustained
民國94年	2005	810	805	5	780	5	8	1	5	1
民國95年	2006	820	788	32	752	30	1	—	1	—
民國96年	2007	752	720	32	198	7	160	2	8	2
民國97年	2008	993	965	28	278	8	229	5	3	—
民國98年	2009	1,036	1,009	27	221	10	54	3	5	1
民國99年	2010	1,282	1,220	62	281	14	105	5	22	1
民國100年	2011	1,295	1,237	58	316	10	45	3	8	1
民國101年	2012	1,336	1,270	66	262	9	13	1	16	1
民國102年	2013	1,379	1,331	48	269	10	5	—	7	2
民國103年	2014	1,458	1,377	81	251	22	11	—	3	2
<b>民國104年</b>	<b>2015</b>	<b>1,228</b>	<b>1,123</b>	<b>105</b>	<b>163</b>	<b>34</b>	<b>10</b>	<b>5</b>	<b>1</b>	<b>—</b>

資料來源：本所民政課。

Table 10-2 Cases of Mediation — by Case Type

Unit : Case

## Resolved Civil Cases

親屬(婚姻) Relative		繼 承 Inherit		商事(公害) Commercial Business		營 建 工 程 Construction		其 他 Others	
成 立 Sustained	不 成 立 Not Sustained	成 立 Sustained	不 成 立 Not Sustained	成 立 Sustained	不 成 立 Not Sustained	成 立 Sustained	不 成 立 Not Sustained	成 立 Sustained	不 成 立 Not Sustained
3	—	3	—	6	—	5	—	750	3
1	—	1	—	5	—	3	—	740	30
—	2	1	—	6	1	5	—	18	—
10	—	1	—	11	—	5	1	19	2
1	1	1	—	23	—	11	3	126	2
3	1	3	—	34	2	11	—	103	5
4	1	2	—	14	2	9	2	234	1
—	—	2	—	31	1	7	1	193	5
1	1	—	—	2	—	5	—	249	7
—	—	1	1	—	—	—	—	236	19
—	—	—	—	<b>1</b>	—	<b>2</b>	<b>2</b>	<b>149</b>	<b>27</b>

Source : Civil Affairs Section of West District.

表 10-2 辦理調解業務 — 案件別 (續完)

單位：件

年別		刑 事 結 案 件 數							
		合 計		妨 害 風 化		妨 害 婚 姻 及 家 庭		傷 害	
Year		Total		Obscenity		Offense against Family		Assult	
		成 立	不 成 立	成 立	不 成 立	成 立	不 成 立	成 立	不 成 立
		Sustained	Not Sustained	Sustained	Not Sustained	Sustained	Not Sustained	Sustained	Not Sustained
民國94年	2005	25	—	—	—	—	—	25	—
民國95年	2006	36	2	—	—	—	—	35	2
民國96年	2007	522	25	—	—	—	—	512	24
民國97年	2008	687	20	—	—	1	—	653	18
民國98年	2009	788	17	2	—	—	—	23	2
民國99年	2010	939	48	2	—	1	—	24	—
民國100年	2011	921	48	—	—	1	—	368	17
民國101年	2012	1,008	57	—	—	—	—	389	17
民國102年	2013	1,062	38	—	—	1	—	35	—
民國103年	2014	1,126	59	—	—	1	—	14	3
<b>民國104年</b>	<b>2015</b>	<b>960</b>	<b>71</b>	—	—	—	—	<b>955</b>	<b>70</b>

資料來源：本所民政課。

Table 10-2 Cases of Mediation — by Case Type (Cont.End)

Unit : Case

Resolved Criminal Cases							
妨害自由名譽信用及秘密 Offense against Freedom Fame, Trust & Secrecy		詐欺侵占及竊盜 Stealing, Fraud & Conversion		毀棄損壞 Defacing		其他 Others	
成立 Sustained	不成立 Not Sustained	成立 Sustained	不成立 Not Sustained	成立 Sustained	不成立 Not Sustained	成立 Sustained	不成立 Not Sustained
—	—	—	—	—	—	—	—
1	—	—	—	—	—	—	—
—	—	5	—	1	—	4	1
2	—	20	2	2	—	9	—
3	—	7	—	7	—	746	15
2	—	9	—	2	—	899	48
7	—	17	1	11	1	517	29
6	1	11	3	9	—	593	36
3	—	3	—	9	—	1,011	38
1	1	8	1	—	—	1,102	54
<b>4</b>	—	—	—	—	—	<b>1</b>	<b>1</b>

Source : Civil Affairs Section of West District.

表 10-3 調解委員會組織概況

單位：人

年底別 End of Year		委員 總人數 Committee Grand Total	性別 Sex		年齡	
			男 Male	女 Female	未滿 40歲 Under 40 Years of Age	40-50 歲未滿 40-Under 50 Years of Age
民國94年底	End of 2005	13	12	1	—	1
民國95年底	End of 2006	13	9	4	—	6
民國96年底	End of 2007	13	9	4	—	6
民國97年底	End of 2008	13	9	4	—	5
年底別 End of Year		委員 總人數 Committee Grand Total	性別 Sex		年齡	
			男 Male	女 Female	未滿 40歲 Under 40 Years of Age	40-50 歲未滿 40-Under 50 Years of Age
民國98年底	End of 2009	13	9	4	—	2
民國99年底	End of 2010	13	9	4	—	2
民國100年底	End of 2011	13	9	4	1	3
民國101年底	End of 2012	13	9	4	1	2
民國102年底	End of 2013	13	9	4	—	3
民國103年底	End of 2014	13	9	4	1	2
<b>民國104年底</b>	<b>End of 2015</b>	<b>13</b>	<b>9</b>	<b>4</b>	<b>—</b>	<b>3</b>

資料來源：本所民政課。



Table 10-3 Mediation Committee Organizational Profile

Unit : Person

Age		教育程度 Educational Attainment			
50-60 歲未滿	60歲 以上	大專 以上	高中 (職)	國中	國小
50-Under 60 Years of Age	Over 60 Years of Age	Higher Education	Higher (Vocational) School	Junior High School	Elementary School
4	8	4	5	3	1
3	4	6	7	—	—
3	4	6	7	—	—
4	4	6	7	—	—

Age		教育程度 Educational Attainment			
50-60 歲未滿	60歲 以上	大專 以上	高中 (職)	國中	國小
50-Under 60 Years of Age	Over 60 Years of Age	Higher Education	Higher (Vocational) School	Junior High School	Elementary School
6	5	4	9	—	—
6	5	4	9	—	—
6	3	9	4	—	—
7	3	9	4	—	—
6	4	9	4	—	—
7	3	9	4	—	—
<b>7</b>	<b>3</b>	<b>9</b>	<b>4</b>	—	—

Source : Civil Affairs Section of West District.

表 10-3 調解委員會組織概況 (續完)

單位：人

年底別 End of Year		行業 Industry			
		農、林、 漁、牧業 Agriculture、 Forestry、 Fishery、 Husbandry	製造業、水電、 燃氣業及營造業 Manufacturing、 Water & Electricity Supply、Gas supply、 Construction	商業 Commerce	服務業 及其他 Service Trade & Other Service
民國94年底	End of 2005	—	—	3	10
民國95年底	End of 2006	—	—	4	9
民國96年底	End of 2007	—	—	4	9
民國97年底	End of 2008	—	—	1	12
年底別 End of Year		行業 Industry			
		農、林、 漁、牧業 Agriculture、 Forestry、 Fishery、 Husbandry	製造業、水電、 燃氣業及營造業 Manufacturing、 Water & Electricity Supply、Gas supply、 Construction	商業 Commerce	服務業 及其他 Service Trade & Other Service
民國98年底	End of 2009	—	—	—	13
民國99年底	End of 2010	—	—	—	13
民國100年底	End of 2011	—	—	—	13
民國101年底	End of 2012	—	—	—	13
民國102年底	End of 2013	—	—	1	12
民國103年底	End of 2014	—	—	1	12
<b>民國104年底</b>	<b>End of 2015</b>	—	—	—	<b>13</b>

資料來源：本所民政課。

Table 10-3 Mediation Committee Organizational Profile (Cont.End)

Unit : Person

服務公職 Public Servant			委員年資 Members of seniority			
現任民意代表 Incumbent Elected Representatives	曾任公職 Used to Take on a Public Servant	未曾任公職 Never Used Take on a Public Servant	未滿3年 Under 3 Years	3-未滿6年 3-Under 6 Years	6-未滿15年 6-Under 15 Years	15年以上 Over 15Years

2	7	4	—	2	4	7
—	7	6	9	1	3	—
—	7	6	9	1	3	—
—	1	12	—	9	4	—

服務公職 Public Servant		委員年資 Members of seniority			
曾任公職 Used to Take on a Public Servant	未曾任公職 Never Used Take on a Public Servant	未滿4年 Under 4Years	4-未滿8年 4-Under 8Years	8-未滿16年 8-Under 16 Years	16年以上 Over 16Years

5	8	—	9	4	—
5	8	—	9	4	—
7	6	5	7	1	—
7	6	5	7	1	—
7	6	5	—	7	1
—	13	5	—	7	1
<b>3</b>	<b>10</b>	<b>4</b>	<b>3</b>	<b>5</b>	<b>1</b>

Source : Civil Affairs Section of West District.

# 臺中市西區統計年報

中華民國 104 年

編 印 者：臺中市西區區公所會計室

地 址：40345 臺中市西區金山路 11 號

電 話：04-22245200

出版日期：中華民國 105 年 06 月

本刊同時登載於臺中市西區區公所網站，

網址為 <http://www.west.taichung.gov.tw/>

