

中華民國104年

臺中市沙鹿區



# 統計年報

STATISTICAL YEARBOOK OF SHALU DISTRICT 2015



美仁里彩繪村

臺中航空站人行陸橋

臺中市沙鹿區公所會計室編印

中華民國105年6月出版

## 凡 例

- 一、臺中縣、市於民國 99 年 12 月 25 日合併改制為直轄市，本刊 100 年後所列數據係為大臺中市資料，99 年以前數據為統計至 99 年 12 月 31 日止之原臺中縣、市資料合併計算，部分無法併計者則採分別陳列方式。
- 二、本刊所列數字旨在報導本區 104 年主要施政概況及其成果之紀錄，以供施政參考，其涉及國防機密與個別隱私者均未列出。
- 三、本刊所列資料係取自本所各課室暨本區內各機關編報之公務統計報表及臺中市統計年報之資料，加以整理彙編。
- 四、本刊所列數字以 104 年資料為主，但為明瞭歷年施政情形，亦將近年各項資料予以刊載，以利比較。
- 五、本期資料計分土地、人口、行政組織、農林漁牧、工商經濟、財政收支、教育文化、醫療保健、社會福利、政府服務等 10 類，各類分別擇重要項目予以提要分析，以供參閱。
- 六、本刊各表所列金額均為新臺幣，度量衡單位一律採用公制，其中資料原非公制者，均經換算為公制以資劃一俾便比較。表內數字或因尾數四捨五入，故部分總數與細數之間，或有未能吻合情事，計算時仍以原始數據計算。
- 七、本刊各表內所用符號代表意義如下：

「—」：經統計，但無數據	「--」：有數值，但該數值無意義
「…」：數據不明或尚未公佈產出	「0」：有數值但數值不及半單位
「Ⓘ」：修正數	「Ⓟ」：初步統計數
「Ⓛ」：預測數	「Ⓢ」：估計數
- 八、本刊各表內所列「年」係指全年，「年底」係指該年 12 月底，「年度」係指會計年度或其他行政上之措施而特定之年限，「學年度」係指教育年度，即當年 8 月 1 日起至次年 7 月 31 日止，為沿用成例，以每一學年第一學期期初資料代表該一學年度。
- 九、本刊荷蒙本區各單位協助始克編成，謹致謝忱，至於編排校印而產生疏漏之處在所難免，敬請指正。

# 目 錄

## CONTENTS

表次	頁次	Table	Page
歷史沿革 .....	1	<b>The History</b> .....	1
提要分析 .....	3	<b>Summary Analysis</b> .....	3
<b>壹. 土地</b>		<b>I. Land</b>	
1-1 已登記土地面積.....	20	1-1 Area of Registered Land .....	20
1-2 土地徵收面積.....	28	1-2 Area of Land Purchased by Government .....	28
1-3 實施耕地三七五減租成果.....	30	1-3 Achievements of the 37.5% Arable Land Rental Reduction .....	30
<b>貳. 人口</b>		<b>II. Population</b>	
2-1 現住人口及性別比例.....	32	2-1 Population and Sex Ratio .....	32
2-2 人口動態登記.....	36	2-2 Immigrants and Emigrants .....	36
2-3 現住人口之年齡分配.....	44	2-3 Population by Age .....	44
2-4 15 歲以上現住人口之教育程度—按年齡別分 .....	60	2-4 Educational Attainment of Resident Population Aged 15 & Over — by Age .....	60
2-5 現住人口之婚姻狀況—按年齡別分 .....	68	2-5 The Marital Status of the Population—by Age .....	68
2-6 現住人口之婚姻狀況—按里別分 .....	70	2-6 The Marital Status of the Population—by Village.....	70
2-7 現住原住民戶口數.....	72	2-7 Households and Persons of Resident Indigene .....	72
<b>參. 行政組織</b>		<b>III. Administrative Organization</b>	
3-1 本所行政組織.....	76	3-1 Shalu District Office. Administrative Organization .....	76
3-2 區公所員工總人數.....	77	3-2 Total Personnel of Shalu District Office. ....	77
<b>肆. 農、林、漁、牧</b>		<b>IV. Agriculture, Forestry, Fishery And Husbandry</b>	
4-1 農耕土地面積.....	78	4-1 Area of Cultivated Land.....	78
4-2 稻米收穫面積及生產量.....	80	4-2 Harvested Area and Production of Rice.....	80
4-3 農產品收穫面積及生產量.....	84	4-3 Harvested Area and Production of Crop Products .....	84
4-4 現有家畜數.....	96	4-4 Number of Current Livestock .....	96
4-5 家畜屠宰頭數.....	97	4-5 Number of Livestock Slaughtered .....	97
4-6 現有家禽數量.....	98	4-6 Number of Poultry .....	98
4-7 乳母牛頭數及產乳量價值.....	99	4-7 Number of Dairy Cattle ; Quantity and Value of Milk..	99

# 目 錄

## CONTENTS

表次	頁次	Table	Page
<b>伍. 工商經濟</b>		<b>V. Industry &amp; Commerce</b>	
5-1 工廠登記現有家數.....	100	5-1 Number of Factories Existing Registered.....	100
5-2 自來水普及率.....	104	5-2 Water Supply Rate of Population Served.....	104
<b>陸. 財政收支</b>		<b>VI. Finance</b>	
6-1 歲入來源別預決算.....	106	6-1 Budget and Settled Account of Revenues by Sources .....	106
6-2 歲出預決算.....	108	6-2 Budget and Settled Account of Expenditures .....	108
<b>柒. 教育文化</b>		<b>VII. Education</b>	
7-1 所轄國民中學概況.....	110	7-1 Summary of Junior High Schools .....	110
7-2 所轄國民小學概況.....	112	7-2 Summary of Primary Schools .....	112
<b>捌. 醫療保健</b>		<b>VIII. Public Health</b>	
8-1 醫療機構及其他醫事機構執業醫事人員數 .....	116	8-1 Number of Registered Medical Personnel in Hospitals, Clinics and Other Medical Care Institutions.....	116
8-2 醫療院所病床數.....	118	8-2 Number of Beds in Hospitals and Clinics.....	118
8-3 藥商家數.....	122	8-3 Number of Pharmaceutical Firms .....	122
<b>玖. 社會福利</b>		<b>IX. Social Welfare</b>	
9-1 低收入戶戶數及人數.....	124	9-1 Households and Persons of Low-Income Families ...	124
9-2 身心障礙者人數.....	126	9-2 The Disabled Population .....	126
<b>拾. 政府服務</b>		<b>X. Government Services</b>	
10-1 辦理調解業務—方式別.....	132	10-1 Cases of Mediation—by Mediation Type.....	132
10-2 辦理調解業務—案件別.....	134	10-2 Cases of Mediation—by Case Type .....	134
10-3 調解委員會組織概況.....	138	10-3 Mediation Committee Organizational Profile .....	138

# 歷史沿革

千百年來，大肚山台地都是一片荒山礫石地，人煙稀少，約在四千五百年前，本區已有人煙活動。不過，那是根據「考古資料」說的，並沒有文字的記載。沙鹿，這個台灣中西部海岸平原上的小鎮，臺語叫做「Soa-lak」。

約在西元一六五〇年荷蘭人、西班牙人佔領台灣時，便開始著手進行全台島民調查，當時沙鹿稱為「沙轆社」，共有三十餘戶，是平埔族中的大村落，文獻指出這個族群名為 Papora(拍瀑拉族)。他們的生活以狩獵捕鹿為主，並從事簡單的耕作，種植芋頭、甘藷、玉米等作物。

居住於沙轆社的平埔族原住民，對於本地的拓殖、開墾有相當的貢獻。他們居住在大甲溪以南、大肚溪以北的地區，分為四個聚落，最北的一個是「Gomach」，而「Salach」位於「Gomach」南邊的大肚台地西麓，這是此地最早的文獻記錄。

明鄭以後，漢民族陸續來台開墾大肚山鹿寮山麓，早期山鹿多，漢人來到此地捕捉山鹿，搭建簡單的寮舍，以供休息暫歇或存放獵物。後來漸漸形成村落，此地就叫做鹿寮。鹿寮漸漸繁榮後，有「九萬十八千」的美譽，當時鹿寮地區居民生活富裕，家財上萬元的有九戶，千元以上的有十八戶。

當時並將「Salach」譯為「沙轆社」、「Gomach」譯為「牛罵社」。清雍正年間清總兵藍延珍到中部屯兵開墾，屯兵與平埔族常常發生土地糾紛，在雍正十年(西元1732年)發生嚴重爭執，此時「大甲西社」作亂，沙轆社也參與圍攻彰化縣城，歷經四個多月的戰亂，為清總兵王郡平定，沙轆社被清政府改稱「遷善社」。當時沙轆有南北遷善社，約有百戶人口，其出入口地方稱「社口」。

清乾隆初期，客家人吳瓊華入墾沙轆。為處理開墾戶的事情而建的寮舍，稱為「公館」；沙轆在乾隆年間有同安縣的蔡姓，安溪縣的王姓，南安縣的李姓及晉江縣的蕭姓等家族，陸續到本地拓墾，「沙轆新庄」漸漸形成。至嘉慶年間沙轆已發展為南北交通必經之地。設有塘兵房三間，駐防守兵十五名，道光、咸豐年間，晉江縣的顏等姓家族、安溪的白姓家族，不斷的拓墾，平埔族則遷往埔里，少數遷到「噶瑪蘭」(現今宜蘭)。

十八世紀末葉，「沙轆街」、「牛罵街」的名稱，已寫入地方志書。所謂的「街」，是指人煙稠密的街市，住民多以商業為生，是一地方交通產業之中心，與住民從事耕稼、伐木、捕魚的「庄」及原住民聚落的「社」，有很明顯的區別。

「沙轆」沿用三百餘年，到日治時期大正九年，日本政府把「沙轆街」、「牛罵街」因名稱不雅而改為今日優雅的「沙鹿」、「清水」，但沙鹿的臺語音和荷蘭人記載原住民平埔族的發音「Salach」仍相去不遠。

昭和十二年，「沙鹿庄」改為「沙鹿街」，二戰後沙鹿街改為「沙鹿鎮」，隸屬臺中縣。民國 99 年 12 月 25 日，臺中縣市合併為直轄市，沙鹿鎮改稱沙鹿區，隸屬臺中市轄域。沙鹿歷經先民的墾荒經營建設，已成為海線的重鎮。

民國 81 年行政區域重劃前，轄下的里有：居仁、洛泉、沙鹿、美仁、興仁、斗抵、鹿峰、鹿寮、竹林、犁分、福興、北勢、晉江、六路、南勢、埔子、公明、清泉、西勢等共 19 個里。

民國 81 年 6 月 1 日，興仁里細分為興安、興仁 2 里，本區轄下村里有居仁、洛泉、沙鹿、美仁、興仁、興安、斗抵、鹿峰、鹿寮、竹林、犁分、福興、北勢、晉江、六路、南勢、埔子、公明、清泉、西勢等 20 個里，共 383 鄰計 14,452 戶。91 年 2 月 7 日埔子里細分埔子、三鹿等 2 個里，本區轄下計居仁、洛泉、沙鹿、美仁、興仁、興安、斗抵、鹿峰、鹿寮、竹林、犁分、福興、北勢、晉江、六路、南勢、埔子、三鹿、公明、清泉、西勢等 21 個里。

本區鄰里的調整，民國 81 年至民國 87 年鄰里數不變，均維持 383 鄰，至民國 88 年鄰里調整為 409 鄰計 17,066 戶，直至 92 年鄰里均未變動。民國 93 年三鹿里 15 鄰調整為 18 鄰，六路里 14 鄰調整為 16 鄰，北勢里 26 鄰調整為 30 鄰，鹿峰里 27 鄰調整為 28 鄰，本區成為 426 鄰計 19,358 戶。民國 94 年增至 431 鄰計 19,934 戶，鄰里調整為：埔子里 16 鄰調整為 18 鄰，福興里 16 鄰調整為 18 鄰，興仁里 18 鄰調整為 21 鄰。至民國 104 年 12 月底里鄰未再整編，本區共編 21 里 431 鄰 27,988 戶。

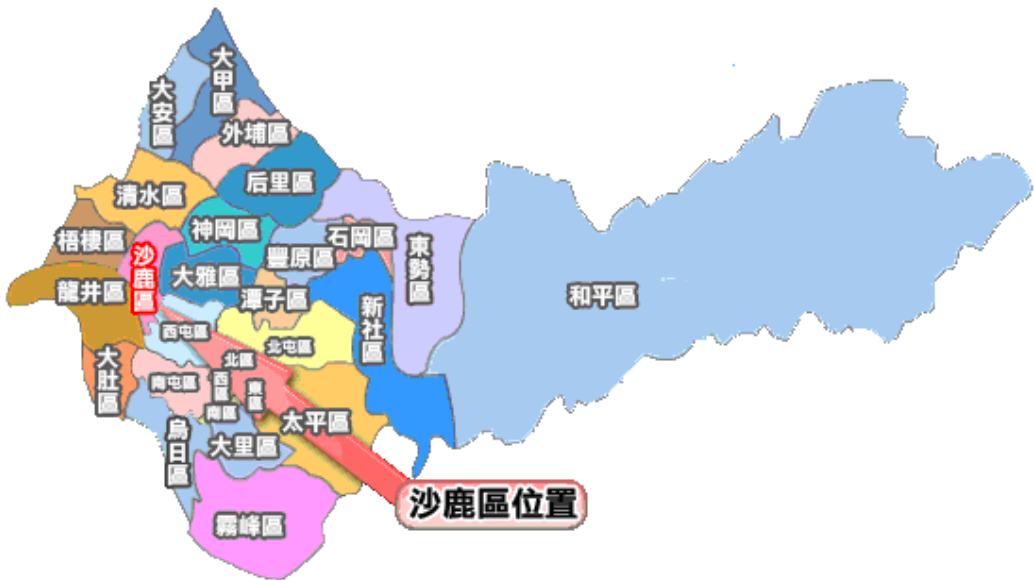


# 提要分析

## 壹、土地

臺中市沙鹿區東西長 4.8 公里，南北寬 7.88 公里，面積 40.4604 平方公里，幅員廣闊，依山近海景色怡人，中心位置約於東經 120.5 度北緯 24.3 度，平均海拔 65 公尺，東依大肚山麓，隔山與西屯區、大雅、神岡兩區為界，西鄰臺灣海峽與梧棲區接壤，南連龍井區，北與清水區毗鄰，氣候乾燥季風強烈，夏秋多雨，氣候溫和，土地肥沃，年平均溫 22.8 度，極適宜農作，無酷熱嚴冬，四季如春。

臺中市行政區域圖



資料來源：臺中市政府。

本區地形主體由大肚山台地和清水隆起海岸平原所組成，本區面積東西長 4.8 公里，南北寬 7.88 公里，面積 40.4604 平方公里，占臺中市土地總面積 1.83%，其中台地地形面積約為 35.62 平方公里，為本區地形的主體，平原地形面積並不大，約有 4.84 平方公里，呈南北狹長形，寬約只有 1 公里左右，為本區精華地帶，也為市街區所在。





## 貳、人口

### 一、人口分布

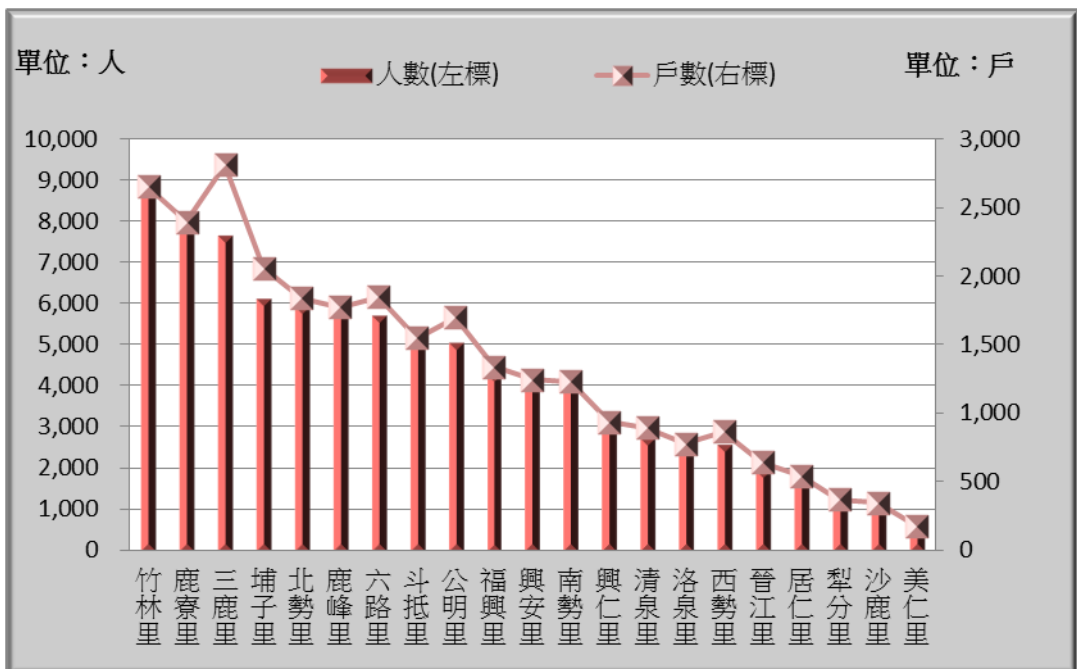
根據戶籍登記資料顯示（按我國戶口統計採用事件發生登記制度），本區 104 年底人口已達 89,592 人，較 103 年底增加 1,850 人或增加 2.11%。

根據統計，民國 104 年全年遷入本區人口數為 4,385 人，而自本區遷出人口數為 3,174 人。

戶數方面：民國 104 年底全區總戶數為 27,988 戶，較 103 年底增加 889 戶或增加 3.28%，戶量(每戶平均人口數)為 3.20 人，較 103 年底減少 0.04 人或減少 1.13%。

就各村里人口分布情形觀之，民國 104 年底以竹林里為 9,059 人最多（占 10.11%）；鹿寮里為 8,204 人（占 9.16%）居次；三鹿里為 7,660 人（占 8.55%）居第三位；而美仁里為 664 人為最少（占 0.74%）。

沙鹿區 104 年底各里人口數戶數

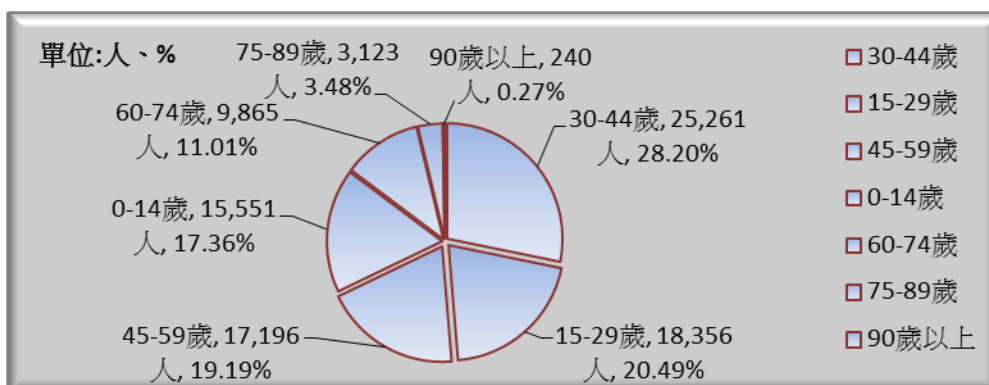


資料來源：臺中市沙鹿區戶政事務所。

## 二、年齡分配

本區民國 104 年底人口年齡分配，0 至 14 歲為 15,551 人（占 17.36%），15 至 29 歲為 18,356 人（占 20.49%），30 至 44 歲為 25,261 人（占 28.20%），45 至 59 歲為 17,196 人（占 19.19%），60 至 74 歲為 9,865 人（占 11.01%），75 至 89 歲為 3,123 人（占 3.48%），90 歲以上為 240 人（占 0.27%）。

沙鹿區 104 年底現住人口年齡結構圖

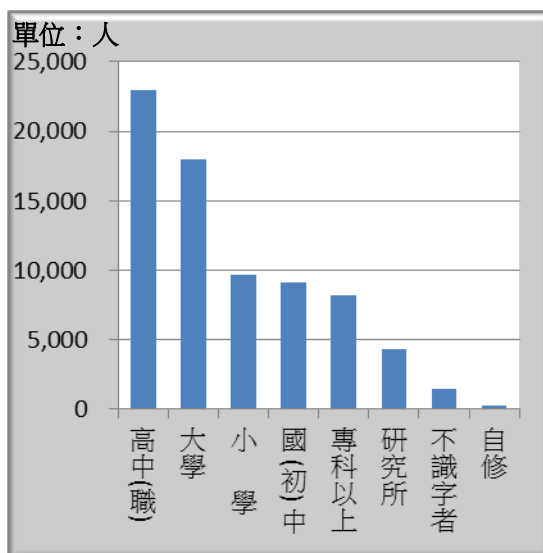


資料來源：臺中市沙鹿區戶政事務所。

## 三、教育程度

我國教育極為普及，自民國 57 年實施九年國民義務教育後，人口素質急速提升。從戶籍登記之教育程度資料顯示，104 年底滿 15 足歲以上者共有 74,041 人，占全區人口 82.64%，較 102 年底滿 15 足歲以上者增加 1,647 人或增加 2.28%，而其中研究所者 4,359 人，大學者 17,954 人，專科者 8,243 人，高中職者 22,932 人，國中初職者 9,142 人，小學者 9,716 人，自修者 241 人，不識字者 1,454 人，其中不識字者隨人口年齡遞減而減少，教育普及確實使國民識字率提升。

沙鹿區 104 年底滿十五歲以上現住人口之教育程度

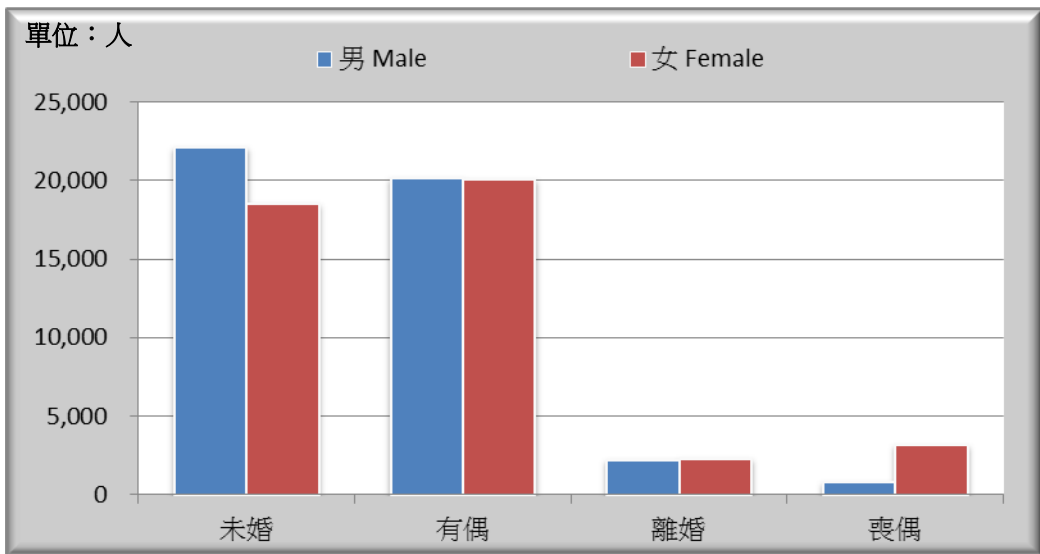


資料來源：臺中市沙鹿區戶政事務所。

#### 四、婚姻狀況

民國 104 年底本區婚姻狀況，未婚者有 40,700 人（占 45.43%），較 103 年底增加 576 人或增加 1.44%；有偶者有 40,315 人（占 45.00%），較 103 年底增加 984 人或增加 2.50%；離婚者有 4,552 人（占 5.08%），較 103 年底增加 207 人或增加 4.76%；喪偶者有 4,025 人（占 4.49%），較 103 年底增加 83 人或增加 2.11%。民國 104 年本區登記結婚對數計 709 對，較 103 年增加 90 對或增加 14.54%，粗結婚率為 8.00‰。民國 104 年本區登記離婚對數計 179 對，較 103 年減少 7 對或減少 3.76%；粗離婚率為 2.02‰。

沙鹿區 104 年底現住人口婚姻結構



資料來源：臺中市沙鹿區戶政事務所。

#### 五、原住民概況

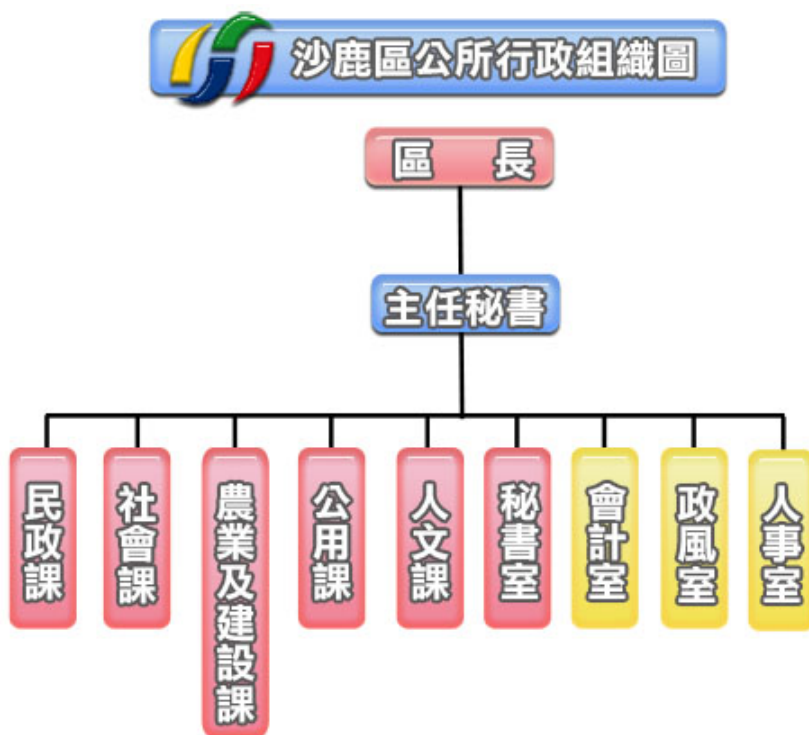
民國 104 年底本區原住民有 905 人，較 103 年底增加 32 人或增加 3.67%，其中平地原住民有 445 人（占 49.17%），較 103 年底增加 11 人或增加 2.53%，山地原住民有 460 人（占 50.83%），較 103 年底增加 21 人或增加 4.78%；男性有 432 人（占 47.73%），較 103 年底增加 20 人或增加 4.85%，女性有 473 人（占 52.27%），較 103 年底增加 12 人或增加 2.60%。民國 104 年本區原住民戶量(每戶平均人口數)為 3.16 人，與 103 年相同，性比例為 91.33，較 103 年底增加 1.96。

## 參、行政組織

本所置區長一人，承市長之命，兼受臺中市政府民政局長之指導監督，綜理區政並指揮所屬員工；置主任秘書一人，襄理區務。計設民政課、社會課、農業及建設課、公用課、人文課、秘書室、會計室、政風室九個課室。

民國 104 年度本所編制員額 69 人。

民國 104 年底本所正式職員 54 人，技工 1 人，工友 6 人。另有約僱人員 5 人及臨時人員 31 人。



資料來源：本所人事室。

## 肆、農、林、漁、牧

### 一、農業

本區位於大肚山麓以西的濱海平原，受地形限制，耕地面積較少，因無適當之水利系統，較適合旱作物生產。

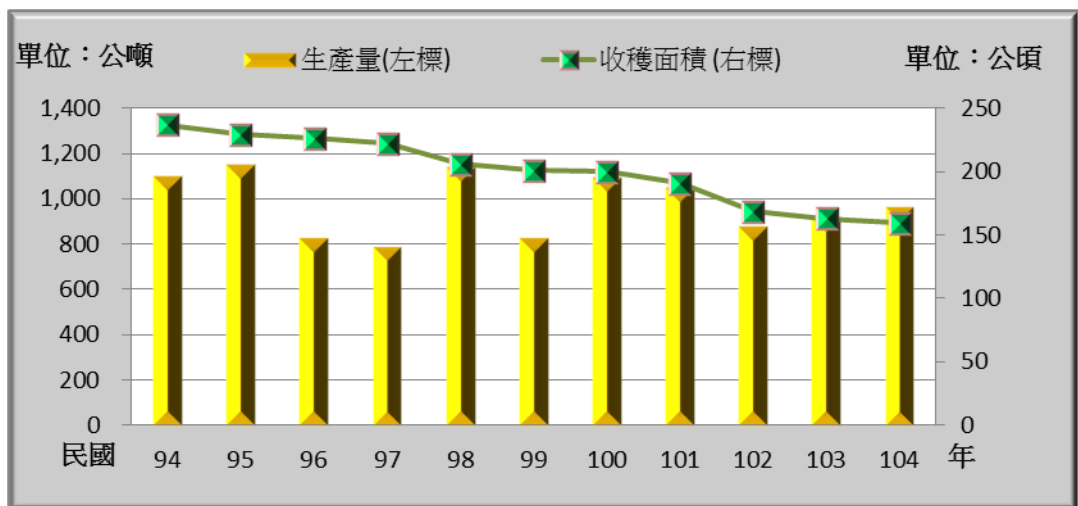
區內平坦土地以水稻為主，山坡地以甘藷及黑葉荔枝為大宗，另有落花生、竹筍等。

#### 本區主要農產品：

##### (一) 稻米：

104 年收穫面積 159.56 公頃，較上年減少 3.57 公頃或減少 2.19%，產量 964.33 公噸，較上年增加 45.16 公噸或增加 4.91%；每公頃平均產量 6.04 公噸，較上度年增加 0.41 公噸或增加 7.28%。

沙鹿區近年稻米產量及收穫面積



資料來源：行政院農委會農糧署中區分署臺中辦事處。

##### (二) 甘藷：

104 年甘藷收穫面積 316.17 公頃，較上年增加 4.76 公頃或增加 1.53%，產量 7,544.23 公噸，較上年減少 421.95 公噸或減少 5.30%。

### (三) 食用玉蜀黍：

104 年食用玉蜀黍收穫面積 2.08 公頃，較上年減少 1.21 公頃或減少 36.78%，產量 10.74 公噸，較上年減少 6.99 公噸或減少 39.42%。

### (四) 落花生：

104 年落花生收穫面積 67.35 公頃，較上年減少 14.60 公頃或減少 17.82%，產量 181.12 公噸，較上年減少 31.79 公噸或減少 14.93%。

### (五) 蔬菜類：

104 年蔬菜類產量以竹筍為最大宗，占蔬菜類產量 37.25%，其次為蘿蔔占蔬菜類產量 37.11%

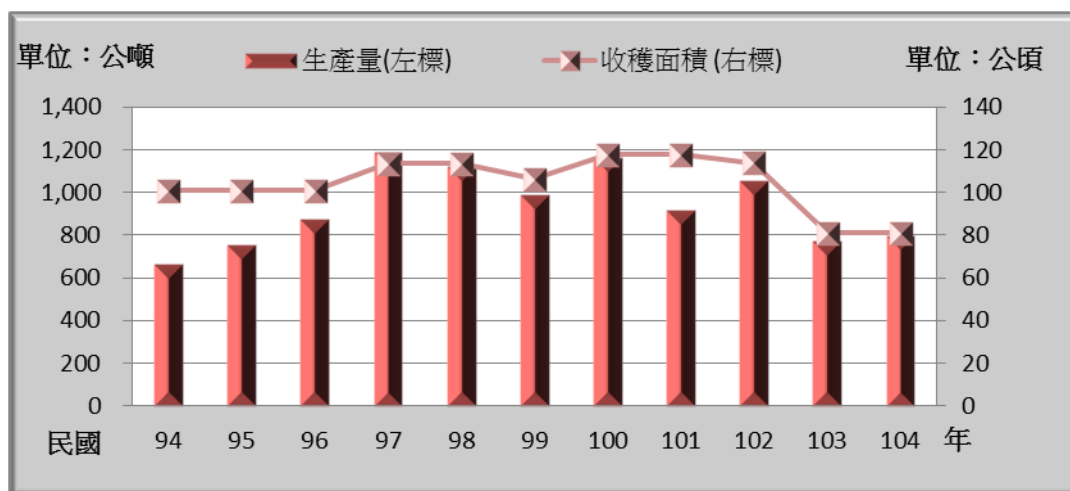
104 年蔬菜類收穫面積 48.20 公頃，較上年減少 19.63 公頃或減少 28.94%，產量 607.71 公噸，較上年減少 458.00 公噸或減少 42.98%。

### (六) 果品類：

104 年果品類產量以荔枝為最大宗，占果品類產量 43.62%，其次為鳳梨占果品類產量 24.90%

104 年荔枝收穫面積 80.90 公頃，與上年相同，產量 800.91 公噸，較上年增加 24.27 公噸或增加 3.13%。

沙鹿區近年荔枝產量及收穫面積



資料來源：行政院農委會農糧署。



## 二、畜牧

### (一) 家畜

#### 1. 現有牲畜數

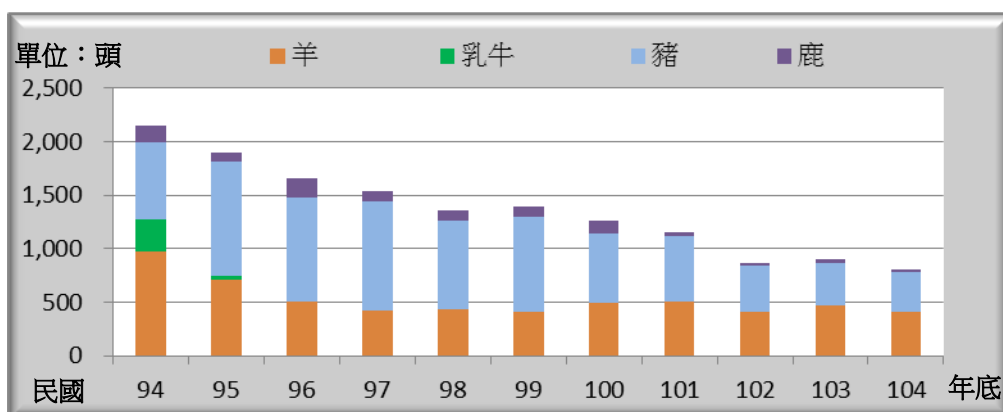
104 年底本區家畜共 810 頭，較上年底減少 88 頭或減少 9.80%。

(1) 豬：104 年底 367 頭，較上年底減少 29 頭或減少 7.32%。

(2) 鹿：104 年底 33 頭，較上年底增加 5 頭或增加 17.86%。

(3) 羊：104 年底 410 頭，較上年底減少 64 頭或減少 13.50%。

沙鹿區近年底牲畜數



資料來源：行政院農委會。

#### 2. 牲畜屠宰頭數

104 年本區屠宰頭數 800 頭，較上年減少 61 頭或減少 7.08%。屠宰頭數以豬為最多占全部屠宰頭數的 70.88%，其次為羊占全部屠宰頭數的 28.25%。

104 年本區豬屠宰頭數 567 頭，較上年減少 93 頭或減少 14.09%。羊屠宰頭數 226 頭，較上年增加 28 頭或增加 14.14%。

### (二) 家禽

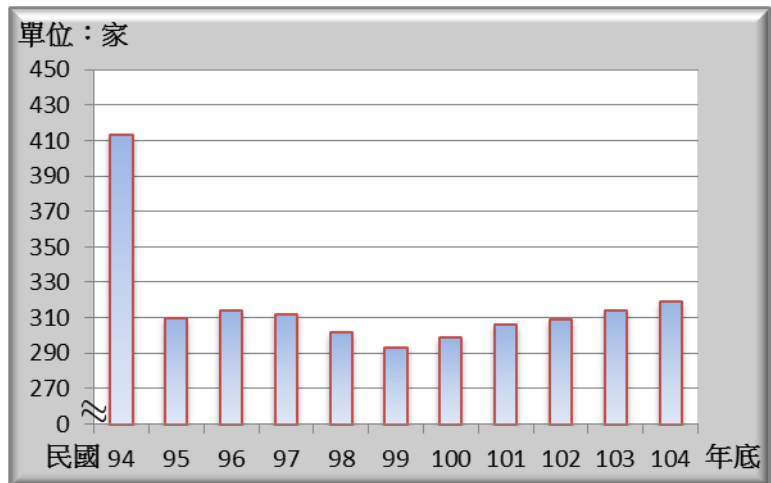
本區家禽飼養以肉雞為主，104 年底本區現有雞隻 28.90 千隻，較上年底增加 18.90 千隻或增加 189.00%。

## 伍、工商經濟

本區工業發達，較出名產業以服飾、塑膠、機械、食品、紡織等為主，其中有全國性之企業，如味丹企業、福壽實業及盛香珍食品等。

104 年底本區工廠登記家數為 319 家，較上年底增加 5 家或增加 1.59%。按業別分，前三名分別為機械設備製造業 78 家（占 24.45%）、金屬製品製造業 50 家（占 15.67%）和塑膠製品製造業 45 家（占 14.11%）。

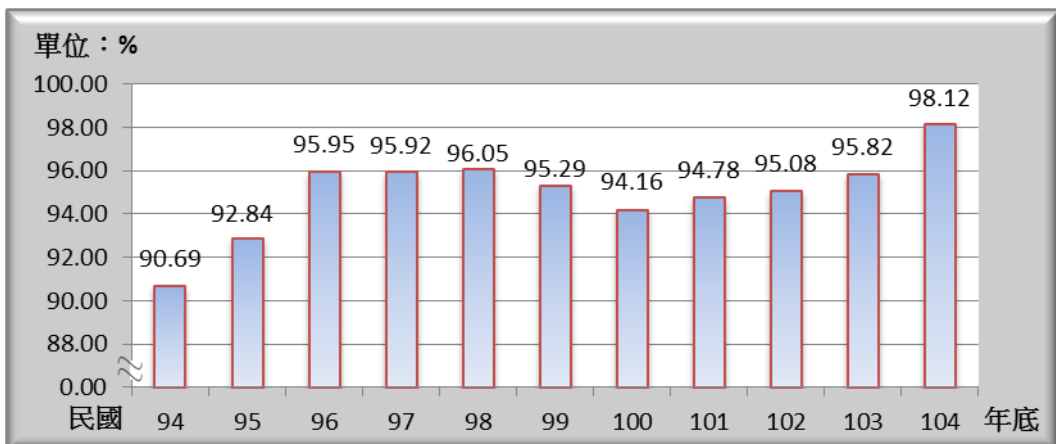
沙鹿區近年底工廠登記家數



資料來源：臺中市政府經濟發展局。

104 年底本區行政區域人口為 89,592 人，較上年底增加 1,850 人或增加 2.11%，實際供水人口為 87,912 人，較上年底增加 3,838 人或增加 4.57%。104 年底供水普及率為 98.12%，較上年底增加 2.30 個百分點。

沙鹿區近年底自來水供水普及率



資料來源：臺灣自來水股份有限公司。

## 陸、財政收支

### 一、單位預算歲入

104 年度本區追加減後預算數歲入為 54,709 千元(全部為經常門)，其中以規費收入 35,290 千元為最多(占 64.50%)，其次為捐獻及贈與收入 18,910 千元(占 34.56%)，再其次為補助收入 449 千元(占 0.82%)。

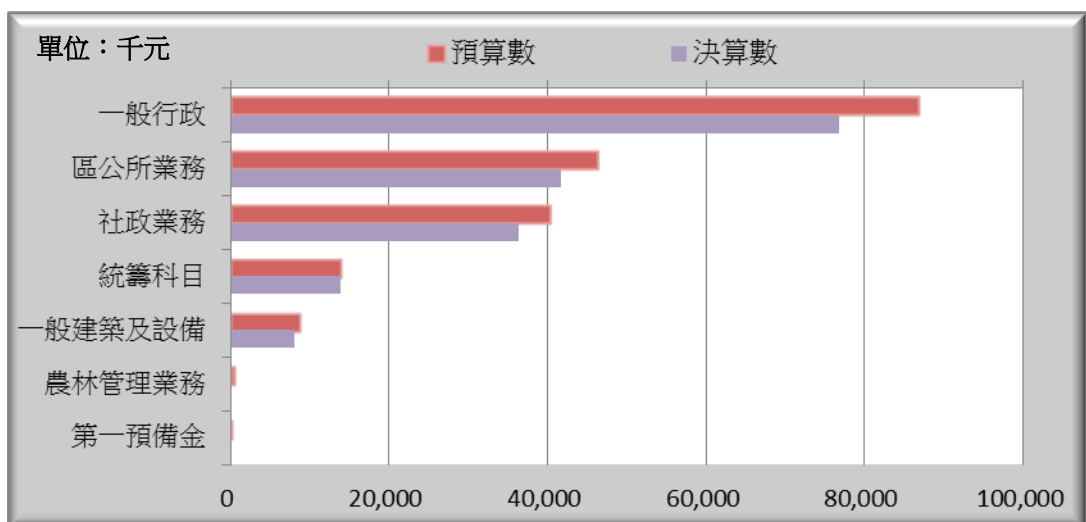
### 二、單位預算歲出

104 年度本區追加減後預算數歲出為 196,266 千元，其中經常門預算數為 173,658 千元(占 88.48%)，資本門預算數為 8,755 千元(占 4.46%)，統籌科目為 13,853 千元(占 7.06%)。經常門中以一般行政支出 86,635 千元最多(占 44.14%)。

### 三、單位決算

本區 104 年度本區追加減後歲入決算數為 63,722 千元，其中以規費收入 42,085 千元為最多(占 66.04%)，歲入比較增減數為 9,013 千元；歲出決算數為 176,877 千元，其中以一般行政支出 76,759 千元為最多(占 43.40%)，歲出比較增減數為-19,389 千元，本區 104 年度賸餘-113,155 千元。

沙鹿區 104 年度歲出預算及決算



資料來源：本所會計室。

## 柒、教育文化

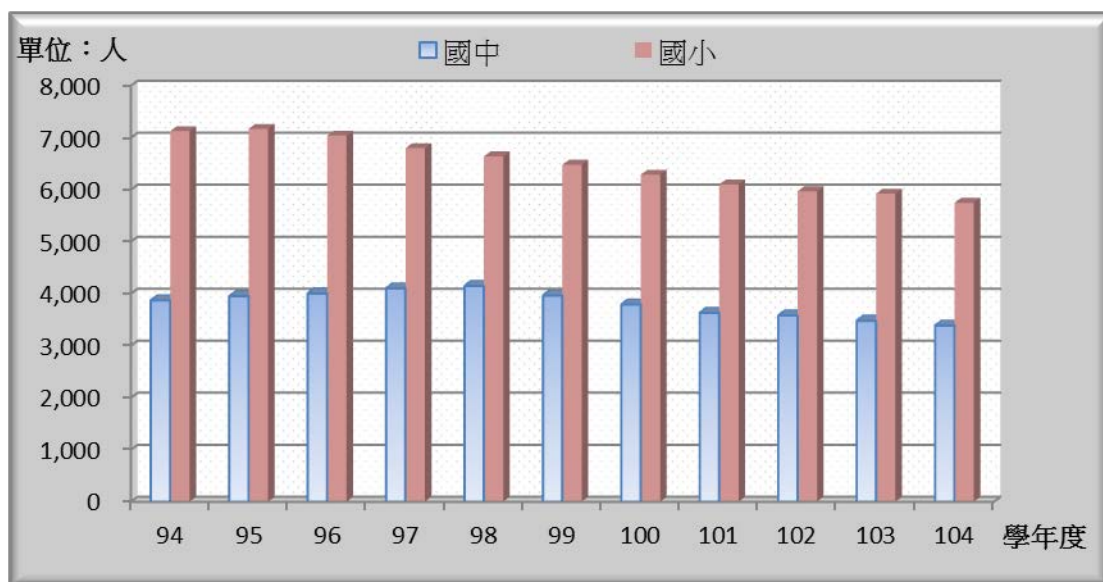
教育工作屬於長期性投資事業，諸凡經濟發展及國防建設各過程中所需之各項人力，居有教育部門之培養及供應。

本區教育設備完善，至 104 學年度，本轄區內有兩所大專院校：私立靜宜大學及私立弘光科技大學。一所高職：國立沙鹿高工。四所國民中學：沙鹿國中、鹿寮國中、北勢國中及公明國中。七所國民小學：沙鹿國小、北勢國小、公館國小、竹林國小、鹿峰國小、文光國小及公明國小。

104 學年度本區所轄境內國民中學 4 所，班級為 123 班，較上學年度減少 2 班或少 1.60%；學生為 3,389 人，較上學年度減少 93 人或減少 2.67%。其中男生 1,806 人（占 53.29%），較上學年度減少 85 人或減少 4.49%，女生 1,583 人（占 46.71%），較上學年度減少 8 人或減少 0.50%。

104 學年度本區所轄境內國民小學 7 所，班級數 222 班，與上學年度減少六班或減少 2.63%；學生為 5,750 人，較上學年減少 174 人或減少 2.94%。其中男生 2,956 人（占 51.41%），較上學年度減少 110 人或減少 3.59%，女生 2,794 人（占 48.59%），較上學年度減少 64 人或減少 2.24%。

沙鹿區近學年度境內所轄國中及小學學生數



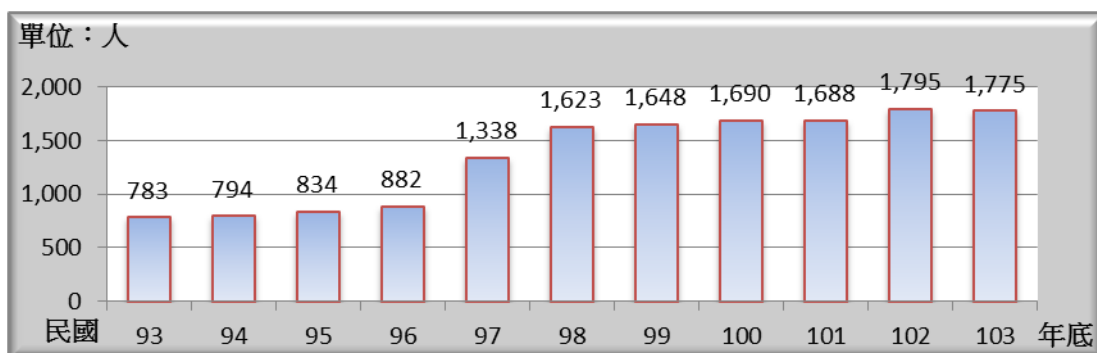
資料來源：教育部統計處。

## 捌、醫療保健

本區擁有各類大型醫療院所，以因應中部海線地區民眾就醫所需，本區 103 年底醫院及診所合計 76 家。大型醫院共有光田綜合醫院、童綜合醫院、沙鹿綜合醫院等，也是因此成為中部海線地區醫療資源最豐富的地區。

103 年底本區執業醫事人員共 1,775 人，較上年底減少 20 人或減少 1.11%。

沙鹿區近年底執業醫事人員

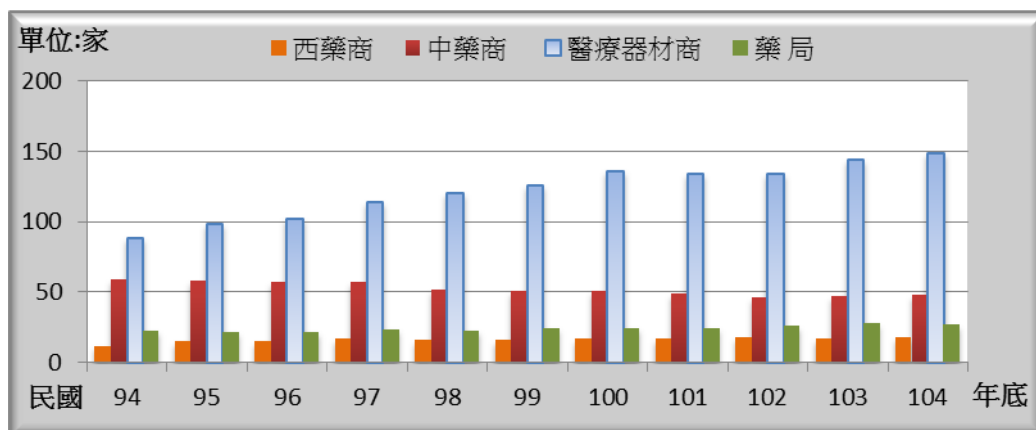


資料來源：行政院衛生福利部。

103 年底本區病床數共有 1,250 床，醫院開放性病床數有 1,164 床，其中一般病床 857 床，特殊病床有 307 床，而診所病床數共有 86 床。

本區藥商 104 年底本區藥商總計 242 家，包括西藥商 18 家，中藥商 48 家，醫療器材商 149 家，藥局 27 家。

沙鹿區近年底藥商家數



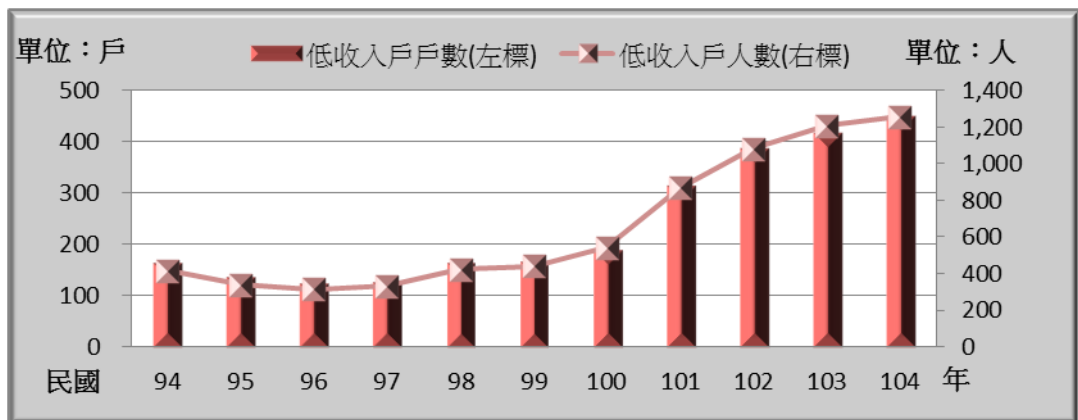
資料來源：行政院衛生福利部。

## 玖、社會福利

### 一、低收入戶

本區 104 年底低收入戶戶數計 451 戶，占全區總戶數的 1.61%，人口數計 1,256 人，占全區總人口數的 1.40%，包括第二款 128 戶 290 人，第三款 323 戶 966 人。

沙鹿區近年底低收入戶人口數

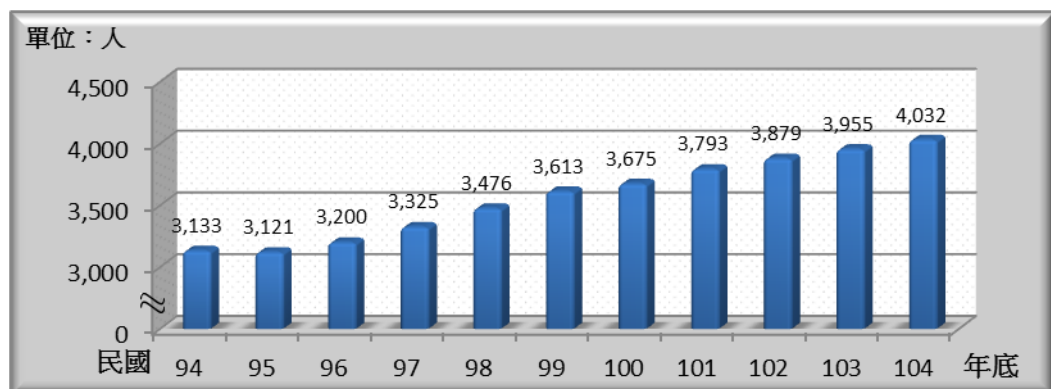


資料來源：臺中市政府社會局。

### 二、身心障礙人口數

本區 104 年底歷年領有舊制身心障礙手冊者共有 2,548 人，領有新制身心障礙證明者共有 1,484 人，合計身心障礙人口數共有 4,032 人，占全區總人口數 4.50%，較上年底增加 77 人或增加 1.95%。

沙鹿區近年底身心障礙人口數



資料來源：臺中市政府社會局。



## 拾、政府服務

### 辦理調解業務

104 年辦理之調解事件共 798 件，較上年減少 70 件或減少 8.06%，其中成立案件共 745 件（占 93.36%），不成立案件共 53 件（占 6.64%）。

#### 一、按調解方式分：

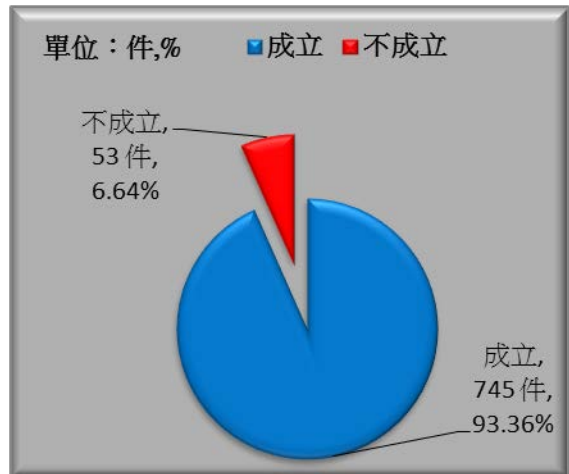
調解委員會調解時，應有調解委員 3 人以上出席。但經兩造當事人之同意，得由調解委員 1 人逕行調解。

104 年本區調解案件沒有委員集體開會調解者，均為委員獨任調解。

104 年調解案件由委員獨任調解 798 件，調解成立案件 745 件，成立比率為 93.36%。

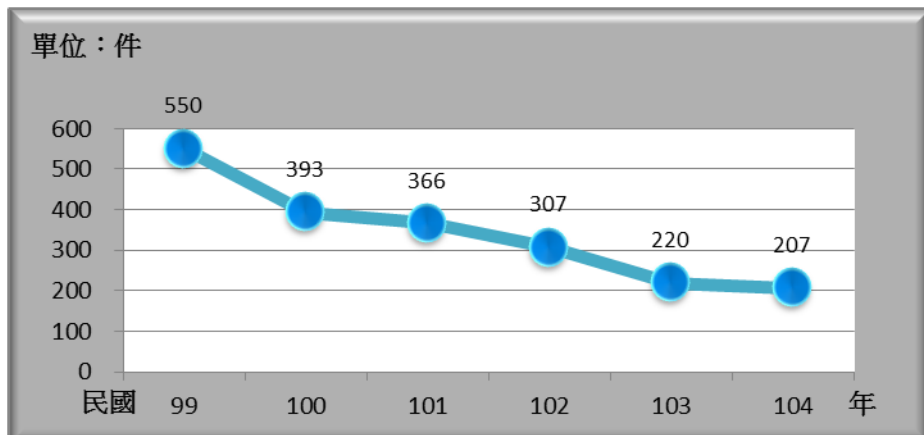
其中由當事人推舉相關單位人士參與協同調解者 207 件，調解成立案件 189 件，成立比率為 91.30%。

沙鹿區近年辦理調解業務概況



資料來源：本所民政課。

沙鹿區近年辦理調解業務-相關單位人士參與協同調解

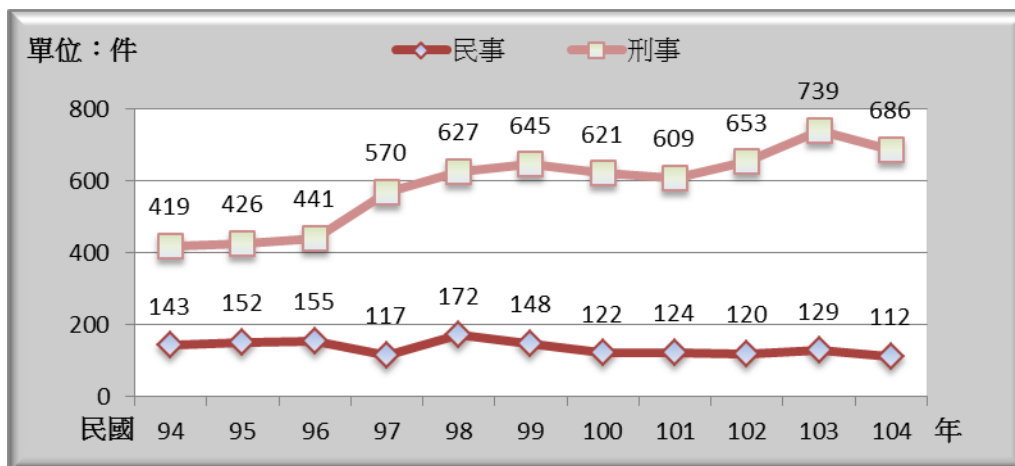


資料來源：本所民政課。

## 二、按調解業務類別分：

104 年辦理之調解事件 798 件中，民事結案件數共 112 件（占 14.04%），刑事結案件數共 686 件（占 85.96%）。

沙鹿區近年辦理調解業務概況-按調解業務類別分

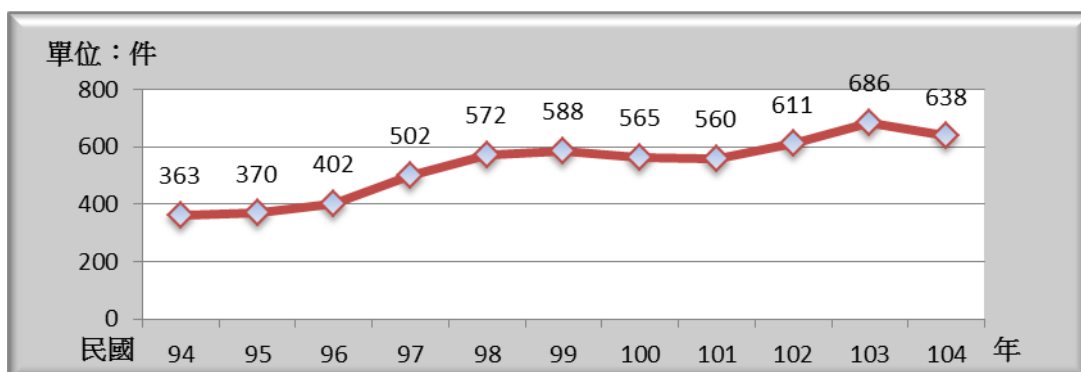


資料來源：本所民政課。

104 年辦理之調解事件中，刑事事件以傷害案件 679 件為大宗，占刑事事件的 98.98%。民事事件以債權、債務案件 103 件為大宗，占民事事件的 91.96%。

104 年刑事事件調解成立案件共 638 件（占 93.00%）較上年減少 48 件或減少 7.00%，不成立案件共 48 件（占 7.00%）較上年減少 5 件或減少 9.43%

沙鹿區近年辦理調解業務-刑事事件調解成立概況

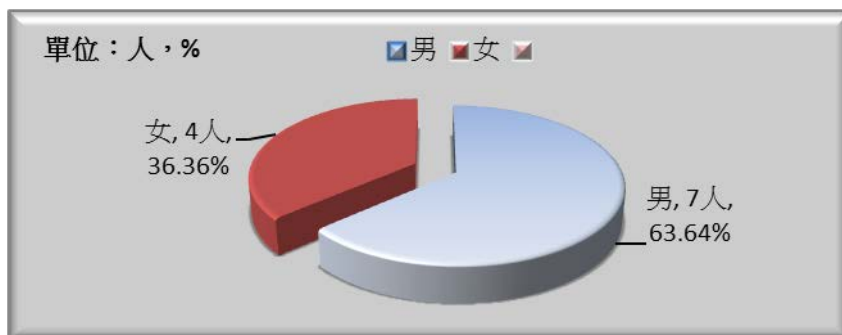


資料來源：本所民政課。

### 三、調解委員會組織概況

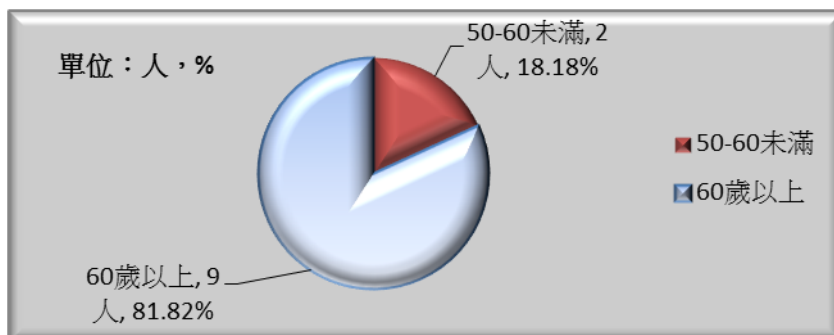
104 年底本區調解委員會設有調解委員人數 11 人，其中男性 7 人，女性 4 人；若以年齡區分，50 至 60 歲者 2 人，60 歲以上者 9 人；其中大專以上學歷者 5 人為最多；曾任公職者僅 3 人；委員年資以 8 至 16 年者 8 人為最多。

沙鹿區 104 年底調解委員會組織概況-以性別分



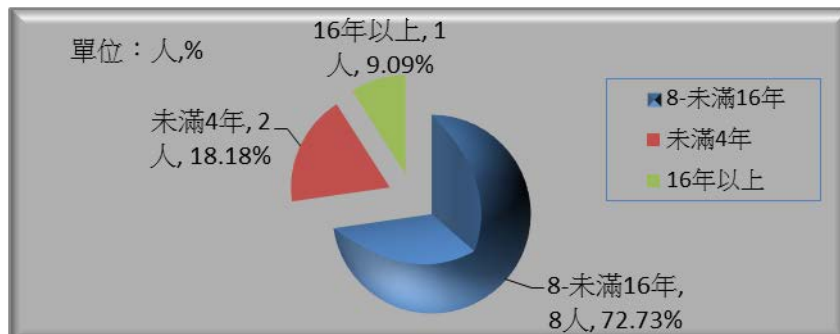
資料來源：本所民政課。

沙鹿區 104 年底調解委員會組織概況-以年齡分



資料來源：本所民政課。

沙鹿區 104 年底調解委員會組織概況-以年資分



資料來源：本所民政課。

表 1-1 已登記土地面積

單位：公頃

年底別	公私有別	總計	非都市土地		
			合計	甲種建築用地	乙種建築用地
End of Year	Owned By	Grand Total	Total	Type A Construction Land	Type B Construction Land
民國94年底	合計 Total	4,006.9502	815.6276	—	34.6427
End of 2005	公有 Public	1,311.4032	581.3943	—	3.0136
	私有 Private	2,648.4248	234.2229	—	31.6187
	公私共有 Both	47.1222	0.0104	—	0.0104
民國95年底	合計 Total	4,007.0907	815.6276	—	34.6427
End of 2006	公有 Public	1,322.7505	581.4036	—	3.0229
	私有 Private	2,631.5135	234.2136	—	31.6094
	公私共有 Both	52.8267	0.0104	—	0.0104
民國96年底	合計 Total	4,014.3980	816.7773	—	34.9489
End of 2007	公有 Public	1,329.9769	581.3644	—	3.0273
	私有 Private	2,634.2236	235.4028	—	31.9114
	公私共有 Both	50.1976	0.0102	—	0.0102
民國97年底	合計 Total	4,017.9132	816.8837	—	35.0375
End of 2008	公有 Public	1,333.3077	581.4867	—	3.0273
	私有 Private	2,634.2084	235.3869	—	32.0000
	公私共有 Both	50.3973	0.0102	—	0.0102
民國98年底	合計 Total	4,017.6296	816.5218	—	35.0375
End of 2009	公有 Public	1,333.6443	581.4779	—	3.0273
	私有 Private	2,633.4620	235.0337	—	32.0000
	公私共有 Both	50.5234	0.0102	—	0.0102

資料來源：清水地政事務所。

Table 1-1 Area of Registered Land

Unit : Hectare

## Non-Urban Land

丙種建築用地	丁種建築用地	農牧用地	林業用地	養殖用地	鹽業用地	礦業用地
Type C Construction Land	Type D Construction Land	Farming and Pasturable Land	Forestry Land	Land for Fish Culture	Land for Salt Industry	Land for Mine Industry
6.2619	3.2740	195.2815	2.0507	—	—	—
—	—	4.7994	1.7259	—	—	—
6.2619	3.2740	190.4821	0.3248	—	—	—
—	—	—	—	—	—	—
6.3122	3.2740	194.6377	2.0507	—	—	—
—	—	4.7994	1.7259	—	—	—
6.3122	3.2740	189.8383	0.3248	—	—	—
—	—	—	—	—	—	—
6.3460	3.3030	195.6281	2.0704	—	—	—
—	—	4.8934	1.7341	—	—	—
6.3460	3.3030	190.7348	0.3363	—	—	—
—	—	—	—	—	—	—
6.3460	3.3030	195.5709	2.0704	—	—	—
—	—	4.9407	1.7341	—	—	—
6.3460	3.3030	190.6303	0.3363	—	—	—
—	—	—	—	—	—	—
6.3460	3.3030	195.2896	1.9898	—	—	—
—	—	4.9319	1.7341	—	—	—
6.3460	3.3030	190.3577	0.2557	—	—	—
—	—	—	—	—	—	—

Source : Qingshui Land Office.

表 1-1 已登記土地面積 (續一)

單位：公頃

年底別	公私有別	非都市土地			
		窯業用地	交通用地	水利用地	遊憩用地
End of Year	Owned By	Land for Kiln Industry	Communication and Transportation Land	Land for Irrigation & Drainage	Land for Recreational use
民國94年底	合計 Total	—	3.7840	—	—
End of 2005	公有 Public	—	2.8292	—	—
	私有 Private	—	0.9548	—	—
	公私共有 Both	—	—	—	—
民國95年底	合計 Total	—	3.9170	—	—
End of 2006	公有 Public	—	2.9622	—	—
	私有 Private	—	0.9548	—	—
	公私共有 Both	—	—	—	—
民國96年底	合計 Total	—	3.8747	—	—
End of 2007	公有 Public	—	3.0168	—	—
	私有 Private	—	0.8579	—	—
	公私共有 Both	—	—	—	—
民國97年底	合計 Total	—	4.1607	—	—
End of 2008	公有 Public	—	3.3028	—	—
	私有 Private	—	0.8579	—	—
	公私共有 Both	—	—	—	—
民國98年底	合計 Total	—	4.1607	—	—
End of 2009	公有 Public	—	3.3028	—	—
	私有 Private	—	0.8579	—	—
	公私共有 Both	—	—	—	—

資料來源：清水地政事務所。



Table 1-1 Area of Registered Land (Cont.1)

Unit : Hectare

Non-Urban Land							都市土地
古蹟保存用地	生態保護用地	國土保安用地	殯葬用地	特定目的事業用地	暫未編定用地	其他	
Land for Historical Preservation	Land for Ecological Conservation	Land for Protection & Conservation	Cemetery Land	Land for Sepcial Enterprise	Not-Specified	Others	Urban Land
—	—	0.1311	1.6362	568.5326	0.0329	—	3,191.3226
—	—	—	1.5712	567.4550	—	—	730.0089
—	—	0.1311	0.0650	1.0776	0.0329	—	2,414.2019
—	—	—	—	—	—	—	47.1118
—	—	0.1311	1.6362	568.9931	0.0329	—	3,191.4631
—	—	—	1.5712	567.3220	—	—	741.3469
—	—	0.1311	0.0650	1.6711	0.0329	—	2,397.2999
—	—	—	—	—	—	—	52.8163
—	—	0.1344	1.6363	568.7865	0.0490	—	3,197.6207
—	—	—	1.5712	567.1143	0.0073	—	748.6125
—	—	0.1344	0.0651	1.6722	0.0417	—	2,398.8208
—	—	—	—	—	—	—	50.1874
—	—	0.1344	1.6363	568.5078	0.1167	—	3,201.0295
—	—	—	1.5712	566.8356	0.0750	—	751.8210
—	—	0.1344	0.0651	1.6722	0.0417	—	2,398.8215
—	—	—	—	—	—	—	50.3871
—	—	0.1344	1.6363	568.5078	0.1167	—	3,201.1078
—	—	—	1.5712	566.8356	0.0750	—	752.1664
—	—	0.1344	0.0651	1.6722	0.0417	—	2,398.4283
—	—	—	—	—	—	—	50.5132

Source : Qingshui Land Office.

表 1-1 已登記土地面積 (續二)

單位：公頃

年底別	公私有別	總計	非都市土地		
			合計	甲種建築用地	乙種建築用地
End of Year	Owned By	Grand Total	Total	Type A Construction Land	Type B Construction Land
民國99年底	合計 Total	4,016.9550	816.1817	—	35.0644
End of 2010	公有 Public	1,332.8801	580.9138	—	3.0273
	私有 Private	2,633.0860	235.2578	—	32.0269
	公私共有 Both	50.9891	0.0102	—	0.0102
民國100年底	合計 Total	4,017.3145	816.1837	—	35.0699
End of 2011	公有 Public	1,336.3641	580.9091	—	3.0268
	私有 Private	2,629.4015	235.2643	—	32.0329
	公私共有 Both	51.5488	0.0102	—	0.0102
民國101年底	合計 Total	4,015.5964	813.7862	—	35.0699
End of 2012	公有 Public	1,336.5927	578.6294	—	3.0226
	私有 Private	2,628.1327	235.1466	—	32.0370
	公私共有 Both	50.8711	0.0102	—	0.0102
民國102年底	合計 Total	4,015.3089	815.9950	—	35.0664
End of 2013	公有 Public	1,336.4873	580.8416	—	3.0226
	私有 Private	2,628.9167	235.1432	—	32.0336
	公私共有 Both	49.9049	0.0102	—	0.0102
民國103年底	合計 Total	4,017.5749	815.6483	—	35.0664
End of 2014	公有 Public	1,336.3376	580.8205	—	3.0131
	私有 Private	2,630.7246	234.8176	—	32.0431
	公私共有 Both	50.5126	0.0102	—	0.0102
民國104年底	合計 Total	<b>4,018.7396</b>	<b>647.9807</b>	—	<b>28.2039</b>
End of 2015	公有 Public	<b>1,335.0183</b>	<b>555.4742</b>	—	<b>1.6882</b>
	私有 Private	<b>2,635.5135</b>	<b>92.4962</b>	—	<b>26.5054</b>
	公私共有 Both	<b>48.2078</b>	<b>0.0102</b>	—	<b>0.0102</b>

資料來源：清水地政事務所。

Table 1-1 Area of Registered Land (Cont.2)

Unit : Hectare

## Non-Urban Land

丙種建築用地	丁種建築用地	農牧用地	林業用地	養殖用地	鹽業用地	礦業用地
Type C Construction Land	Type D Construction Land	Farming and Pasturable Land	Forestry Land	Land for Fish Culture	Land for Salt Industry	Land for Mine Industry
6.3459	3.3030	194.3907	1.9897	—	—	—
—	—	4.3816	1.7341	—	—	—
6.3459	3.3030	190.0091	0.2557	—	—	—
—	—	—	—	—	—	—
6.3460	3.3030	194.3911	1.9898	—	—	—
—	—	4.3816	1.7341	—	—	—
6.3460	3.3030	190.0095	0.2557	—	—	—
—	—	—	—	—	—	—
6.3459	3.3030	194.0304	1.8945	—	—	—
0.0115	—	4.3816	1.7340	—	—	—
6.3344	3.3030	189.6487	0.1604	—	—	—
—	—	—	—	—	—	—
6.3460	3.3030	194.0564	1.8946	—	—	—
0.0116	—	4.4076	1.7341	—	—	—
6.3344	3.3030	189.6488	0.1605	—	—	—
—	—	—	—	—	—	—
6.3937	3.3030	194.2051	1.8946	—	—	—
—	—	4.4076	1.7341	—	—	—
6.3937	3.3030	189.7975	0.1605	—	—	—
—	—	—	—	—	—	—
<b>2.5044</b>	<b>1.9882</b>	<b>60.7100</b>	<b>1.8946</b>	—	—	—
—	—	<b>0.4224</b>	<b>1.7341</b>	—	—	—
<b>2.5044</b>	<b>1.9882</b>	<b>60.2875</b>	<b>0.1605</b>	—	—	—
—	—	—	—	—	—	—

Source : Qingshui Land Office.

表 1-1 已登記土地面積 (續完)

單位：公頃

年底別	公私有別	非都市土地			
		窯業用地	交通用地	水利用地	遊憩用地
End of Year	Owned By	Land for Kiln Industry	Communication and Transportation Land	Land for Irrigation & Drainage	Land for Recreational use
民國99年底	合計 Total	—	3.5398	—	—
End of 2010	公有 Public	—	2.6819	—	—
	私有 Private	—	0.8579	—	—
	公私共有 Both	—	—	—	—
民國100年底	合計 Total	—	3.5357	—	—
End of 2011	公有 Public	—	2.6777	—	—
	私有 Private	—	0.8579	—	—
	公私共有 Both	—	—	—	—
民國101年底	合計 Total	—	3.5356	—	—
End of 2012	公有 Public	—	2.6777	—	—
	私有 Private	—	0.8579	—	—
	公私共有 Both	—	—	—	—
民國102年底	合計 Total	—	3.5357	—	—
End of 2013	公有 Public	—	2.6777	—	—
	私有 Private	—	0.8579	—	—
	公私共有 Both	—	—	—	—
民國103年底	合計 Total	—	3.5357	—	—
End of 2014	公有 Public	—	2.6777	—	—
	私有 Private	—	0.8579	—	—
	公私共有 Both	—	—	—	—
民國104年底	合計 Total	—	<b>2.5886</b>	—	—
End of 2015	公有 Public	—	<b>2.3731</b>	—	—
	私有 Private	—	<b>0.2154</b>	—	—
	公私共有 Both	—	—	—	—

資料來源：清水地政事務所。

Table 1-1 Area of Registered Land (Cont.End)

Unit : Hectare

Non-Urban Land							都市土地
古蹟保存用地	生態保護用地	國土保安用地	殯葬用地	特定目的事業用地	暫未編定用地	其他	
Land for Historical Preservation	Land for Ecological Conservation	Land for Protection & Conservation	Cemetery Land	Land for Sepcial Enterprise	Not-Specified	Others	Urban Land
—	—	0.1344	0.0651	570.1050	1.2437	—	3,200.7733
—	—	—	—	568.4328	0.6561	—	751.9663
—	—	0.1344	0.0651	1.6722	0.5876	—	2,397.8282
—	—	—	—	—	—	—	50.9789
—	—	0.1344	0.0651	570.1050	1.2437	—	3,201.1308
—	—	—	—	568.4328	0.6561	—	755.4550
—	—	0.1344	0.0651	1.6722	0.5876	—	2,394.1372
—	—	—	—	—	—	—	51.5386
—	—	0.1344	0.0651	568.1633	1.2437	—	3,201.8102
—	—	—	—	566.1456	0.6561	—	757.9632
—	—	0.1344	0.0651	2.0177	0.5876	—	2,392.9860
—	—	—	—	—	—	—	50.8608
—	—	0.1344	0.0651	568.2803	3.3130	—	3,199.3139
—	—	—	—	566.2625	2.7254	—	755.6457
—	—	0.1344	0.0651	2.0178	0.5876	—	2,393.7736
—	—	—	—	—	—	—	49.8947
—	—	0.1344	0.0651	568.2803	2.7699	—	3,201.9265
—	—	—	—	566.2625	2.7254	—	755.5171
—	—	0.1344	0.0651	2.0178	0.0445	—	2,395.9070
—	—	—	—	—	—	—	50.5024
—	—	<b>0.1344</b>	<b>0.0651</b>	<b>547.8163</b>	<b>2.0752</b>	—	<b>3,370.7589</b>
—	—	—	—	<b>547.2228</b>	<b>2.0335</b>	—	<b>779.5441</b>
—	—	<b>0.1344</b>	<b>0.0651</b>	<b>0.5935</b>	<b>0.0417</b>	—	<b>2,543.0172</b>
—	—	—	—	—	—	—	<b>48.1976</b>

Source : Qingshui Land Office.

表 1-2 土地徵收面積

單位：公頃

年別		總計	國防設備	交通事業	公用事業
Year		Grand Total	Defence	Transportation	Public Utilities
民國94年	2005	0.0530	—	0.0530	—
民國95年	2006	—	—	—	—
民國96年	2007	0.0104	—	0.0104	—
民國97年	2008	—	—	—	—
民國98年	2009	—	—	—	—
民國99年	2010	—	—	—	—
民國100年	2011	—	—	—	—
民國101年	2012	—	—	—	—
民國102年	2013	—	—	—	—
民國103年	2014	—	—	—	—
<b>民國104年</b>	<b>2015</b>	<b>0.0310</b>	—	—	—

資料來源：清水地政事務所。





表 1-3 實施耕地三七五減租成果

年底別		佃農戶數	地主戶數	土地筆數	租約件數
End of Year		(戶)	(戶)	(筆)	(件)
		Tenant Farmer (Household)	Landowner (Household)	Land (Plot)	Leasing Contract (Case)
民國94年底	End of 2005	147	...	221	77
民國95年底	End of 2006	147	...	221	77
民國96年底	End of 2007	156	...	219	77
民國97年底	End of 2008	157	...	213	77
民國98年底	End of 2009	160	...	200	72
民國99年底	End of 2010	161	...	195	71
民國100年底	End of 2011	159	179	185	67
民國101年底	End of 2012	153	171	174	64
民國102年底	End of 2013	148	178	169	62
民國103年底	End of 2014	146	146	162	60
<b>民國104年底</b>	<b>End of 2015</b>	<b>154</b>	<b>143</b>	<b>163</b>	<b>60</b>

資料來源：清水地政事務所。

Table 1-3 Achievements of the 37.5% Arable Land Rental Reduction

訂約面積 (公頃) Leased Area (Hectare)			
合 計	田	旱	其 他
Total	Paddy Field	Dry Field	Others
22.3251	7.6729	14.2962	0.3560
22.3251	9.6729	14.2962	0.3560
22.3168	7.6646	14.2962	0.3560
22.1711	7.5815	14.2336	0.3560
18.1719	7.1397	10.6646	0.3676
17.8439	7.1397	10.3366	0.3676
16.4954	6.8104	9.3214	0.3636
15.6675	6.2887	9.3214	0.0574
15.2620	5.8832	9.3214	0.0574
14.8544	5.4746	9.3224	0.0574
<b>14.8467</b>	<b>5.4669</b>	<b>9.3224</b>	<b>0.0574</b>

Source : Qingshui Land Office.

表 2-1 現住人口及性比例

年底別及里別	村里數	鄰 數	戶數(戶)
End of Year & Village	Num. of Ts'uns & Lis	Num. of Neighborhood	Number of Households (Households)
民國94年底 End of 2005	21	431	19,934
民國95年底 End of 2006	21	431	20,691
民國96年底 End of 2007	21	431	21,420
民國97年底 End of 2008	21	431	22,276
民國98年底 End of 2009	21	431	23,035
民國99年底 End of 2010	21	431	23,807
民國100年底 End of 2011	21	431	24,720
民國101年底 End of 2012	21	431	25,472
民國102年底 End of 2013	21	431	26,371
民國103年底 End of 2014	21	431	27,099

資料來源：臺中市沙鹿區戶政事務所。

Table 2-1 Population and Sex Ratio

現住戶口 Households			戶量(人/戶) Number of Households (Person/Households)	性 比 例 (男/女)x 100 Sex Ratio (Male/Female*100)
人口數(人) Population (Person)				
合 計 Total	男 Male	女 Female		
75,862	38,915	36,947	3.81	105.33
77,273	39,535	37,738	3.73	104.76
78,436	40,071	38,365	3.66	104.45
79,553	40,540	39,013	3.57	103.91
80,640	41,082	39,558	3.50	103.85
81,534	41,536	39,998	3.42	103.85
83,238	42,322	40,916	3.37	103.44
84,797	43,073	41,724	3.33	103.23
86,305	43,787	42,518	3.27	102.98
87,742	44,559	43,183	3.24	103.19

Source : Shalu Household Registration Office, Taichung City.

表 2-1 現住人口及性比例 (續完)

年底別及里別	村里數	鄰 數	戶數(戶)
End of Year & Village	Num. of Ts'un's & Lis	Num. of Neighborhood	Number of Households (Households)
<b>民國104年底 End of 2015</b>	<b>21</b>	<b>431</b>	<b>27,988</b>
三鹿里	1	18	2,811
六路里	1	16	1,850
公明里	1	25	1,698
斗抵里	1	28	1,547
北勢里	1	30	1,840
竹林里	1	35	2,654
西勢里	1	18	865
沙鹿里	1	16	347
居仁里	1	17	540
南勢里	1	10	1,230
洛泉里	1	22	775
美仁里	1	11	176
埔子里	1	18	2,059
晉江里	1	13	642
清泉里	1	18	895
犁分里	1	11	370
鹿峰里	1	28	1,774
鹿寮里	1	39	2,398
福興里	1	18	1,337
興仁里	1	21	934
興安里	1	19	1,246

資料來源：臺中市沙鹿區戶政事務所。

Table 2-1 Population and Sex Ratio (Cont.End)

現住戶口 Households			戶量(人/戶) Number of Households (Person/Households)	性 比 例 (男/女)X 100 Sex Ratio (Male/Female*100)
人口數(人) Population (Person)				
合 計 Total	男 Male	女 Female		
<b>89,592</b>	<b>45,399</b>	<b>44,193</b>	<b>3.20</b>	<b>102.73</b>
7,660	3,836	3,824	2.73	100.31
5,725	2,910	2,815	3.09	103.37
5,071	2,577	2,494	2.99	103.33
5,355	2,736	2,619	3.46	104.47
5,931	3,030	2,901	3.22	104.45
9,059	4,547	4,512	3.41	100.78
2,593	1,321	1,272	3.00	103.85
1,249	633	616	3.60	102.76
1,727	894	833	3.20	107.32
4,048	2,080	1,968	3.29	105.69
2,678	1,335	1,343	3.46	99.40
664	331	333	3.77	99.40
6,131	3,108	3,023	2.98	102.81
1,983	1,025	958	3.09	106.99
2,755	1,407	1,348	3.08	104.38
1,312	704	608	3.55	115.79
5,931	3,017	2,914	3.34	103.53
8,204	4,075	4,129	3.42	98.69
4,288	2,208	2,080	3.21	106.15
3,092	1,556	1,536	3.31	101.30
4,136	2,069	2,067	3.32	100.10

Source : Shalu Household Registration Office, Taichung City.

表 2-2 人口動態登記

單位：人

年別及里別		遷入來源別					
		合計	自外國	自他			
Total	From Foreign Countries			新北市	臺北市	桃園市	臺南市
		Year & Village			New Taipei City	Taipei City	Taoyuan City
民國100年	2011	4,350	56	161	80	...	90
民國101年	2012	4,223	61	120	65	...	74
民國102年	2013	4,242	57	156	75	...	94
民國103年	2014	4,111	55	149	65	...	81
<b>民國104年</b>	<b>2015</b>	<b>4,385</b>	<b>49</b>	<b>158</b>	<b>102</b>	<b>102</b>	<b>113</b>
三鹿里		814	6	27	13	25	21
六路里		273	2	9	7	7	6
公明里		268	2	13	10	16	12
斗抵里		203	1	9	2	5	10
北勢里		198	2	8	3	3	5
竹林里		320	7	13	16	10	2
西勢里		74	—	6	1	1	1
沙鹿里		29	6	—	1	—	—
居仁里		79	—	2	1	2	3
南勢里		153	—	10	—	2	4
洛泉里		110	5	3	—	—	7
美仁里		13	—	2	1	—	—
埔子里		493	3	13	14	8	5
晉江里		108	1	2	5	1	2
清泉里		181	2	7	6	3	6
犁分里		33	—	—	—	4	—
鹿峰里		298	1	7	4	1	6
鹿寮里		317	3	12	8	6	10
福興里		159	3	4	7	4	11
興仁里		118	3	7	2	1	—
興安里		144	2	4	1	3	2

資料來源：臺中市沙鹿區戶政事務所。



Table 2-2 Immigrants and Emigrants

Unit : Person

省(市) Provinces(Cities)				Immigrants by Sources			
高雄市 Kaohsiung City	台灣省 Taiwan Province	福建省 Fuchien Province	其他省市 Provinces or Cities	自本省他縣 (市) County & City of Taiwan	自本市他區 Among District	初設戶籍 First Reg.	其他 Others
175	966	7	—	—	2,748	67	1
139	931	9	—	—	2,775	49	—
163	992	13	—	—	2,630	62	—
162	896	4	—	—	2,648	51	—
<b>159</b>	<b>914</b>	<b>31</b>	—	—	<b>2,702</b>	<b>55</b>	—
36	203	4	—	—	468	11	—
12	60	1	—	—	165	4	—
9	48	—	—	—	154	4	—
18	49	1	—	—	107	1	—
2	35	4	—	—	135	1	—
7	58	5	—	—	195	7	—
—	14	—	—	—	48	3	—
—	5	—	—	—	16	1	—
2	23	1	—	—	45	—	—
7	30	—	—	—	97	3	—
1	23	3	—	—	68	—	—
—	6	—	—	—	4	—	—
11	104	3	—	—	328	4	—
5	28	1	—	—	61	2	—
4	37	—	—	—	114	2	—
—	10	—	—	—	19	—	—
16	48	2	—	—	212	1	—
14	55	4	—	—	200	5	—
8	32	1	—	—	86	3	—
4	23	—	—	—	76	2	—
3	23	1	—	—	104	1	—

Source : Shalu Household Registration Office, Taichung City.

表 2-2 人口動態登記 (續一)

單位：人

年別及里別		遷出目的別					
		合計	往外國	往他			
Total	To Foreign Countries			新北市	臺北市	桃園市	臺南市
		Year & Village			New Taipei City	Taipei City	Taoyuan City
民國100年	2011	3,253	87	136	141	...	80
民國101年	2012	3,335	70	152	102	...	53
民國102年	2013	3,300	60	117	88	...	54
民國103年	2014	3,388	51	129	92	...	73
<b>民國104年</b>	<b>2015</b>	<b>3,174</b>	<b>65</b>	<b>116</b>	<b>83</b>	<b>145</b>	<b>68</b>
三鹿里		393	6	11	4	14	8
六路里		185	3	8	7	6	7
公明里		258	—	1	8	22	6
斗抵里		164	1	6	5	11	4
北勢里		146	5	11	5	3	2
竹林里		284	4	6	6	20	5
西勢里		84	—	2	—	4	2
沙鹿里		40	5	6	1	2	1
居仁里		69	—	2	2	4	2
南勢里		123	1	5	4	1	2
洛泉里		98	4	4	2	4	3
美仁里		32	—	2	—	1	—
埔子里		213	6	9	7	6	3
晉江里		56	3	4	—	3	1
清泉里		166	3	4	3	1	9
犁分里		22	1	3	1	3	—
鹿峰里		215	2	7	6	5	2
鹿寮里		249	11	11	8	15	2
福興里		136	2	6	5	7	7
興仁里		92	3	4	3	8	1
興安里		149	5	4	6	5	1

資料來源：臺中市沙鹿區戶政事務所。

Table 2-2 Immigrants and Emigrants (Cont.1)

Unit : Person

Emigrants by destinations							
省(市) Provinces(Cities)				往本省他縣 (市)	往本市他區	廢止戶籍	其他
高雄市 Kaohsiung City	台灣省 Taiwan Province	福建省 Fuchien Province	其他省市 Provinces or Cities	County & City of Taiwan	Among District	First Reg.	Others
83	612	29	—	—	2,084	1	—
84	606	49	—	—	2,218	1	—
93	687	34	—	—	2,167	—	—
109	686	31	—	—	2,217	—	—
<b>71</b>	<b>560</b>	<b>34</b>	—	—	<b>2,032</b>	—	—
8	72	1	—	—	269	—	—
3	40	5	—	—	106	—	—
12	36	4	—	—	169	—	—
3	24	1	—	—	109	—	—
1	22	1	—	—	96	—	—
14	45	7	—	—	177	—	—
—	16	1	—	—	59	—	—
—	6	—	—	—	19	—	—
1	17	—	—	—	41	—	—
2	35	—	—	—	73	—	—
—	16	1	—	—	64	—	—
1	7	—	—	—	21	—	—
1	38	1	—	—	142	—	—
1	8	2	—	—	34	—	—
3	36	1	—	—	106	—	—
—	4	—	—	—	10	—	—
5	28	2	—	—	158	—	—
7	39	3	—	—	153	—	—
6	23	3	—	—	77	—	—
1	17	—	—	—	55	—	—
2	31	1	—	—	94	—	—

Source : Shalu Household Registration Office, Taichung City.

表 2-2 人口動態登記 (續二)

單位：人

年別及里別 Year & Village	同一區內之住址變更人數 Change Residence		出生人數 Num. of Birth			粗出生率 (0/00) Crude Birth Rate
	遷入 Immigrants	遷出 Emigrants	合計 Total	男 Male	女 Female	
民國94年 2005	1,969	1,969	804	414	390	10.66
民國95年 2006	2,280	2,280	902	467	435	11.78
民國96年 2007	1,678	1,678	896	467	429	11.51
民國97年 2008	1,980	1,980	849	411	438	10.75
民國98年 2009	1,932	1,932	810	430	380	10.14
民國99年 2010	1,972	1,972	743	389	354	9.16
民國100年 2011	1,771	1,771	1,040	534	506	12.62
民國101年 2012	1,705	1,705	1,126	595	531	13.40
民國102年 2013	1,533	1,533	1,011	539	472	11.71
民國103年 2014	1,687	1,687	1,181	637	544	13.57

資料來源：臺中市沙鹿區戶政事務所。

Table 2-2 Immigrants and Emigrants (Cont.2)

Unit : Person

死亡人數 Num. of Death			粗死亡率 (0/00)  Crude Death Rate	結 婚 Married		離 婚 Divorce	
合計	男	女		對數 (對) Couple	結婚率 (0/00) Rate	對數 (對) Couple	離婚率 (0/00) Rate
Total	Male	Female					
392	256	136	5.20	491	6.51	160	2.12
390	235	155	5.09	517	6.75	169	2.21
432	266	166	5.55	525	6.74	157	2.02
425	266	159	5.38	635	8.04	159	2.01
411	258	153	5.13	474	5.92	157	1.96
423	259	164	5.22	534	6.59	163	2.01
433	272	161	5.26	674	8.18	193	2.34
455	275	180	5.41	551	6.55	191	2.27
445	263	182	5.16	640	7.42	163	1.89
467	263	204	5.37	619	7.11	186	2.14

Source : Shalu Household Registration Office, Taichung City.

表 2-2 人口動態登記 (續完)

單位：人

年別及里別 Year & Village	同一區內之住址變更人數 Change Residence		出生人數 Num. of Birth			粗出生率 (0/00)  Crude Birth Rate
	遷入 Immigrants	遷出 Emigrants	合計	男	女	
			Total	Male	Female	
<b>民國104年 2015</b>	<b>2,365</b>	<b>2,365</b>	<b>1,127</b>	<b>579</b>	<b>548</b>	<b>12.71</b>
三鹿里	164	152	149	87	62	20.18
六路里	130	142	64	35	29	11.30
公明里	177	176	76	33	43	15.06
斗抵里	154	116	54	26	28	10.19
北勢里	214	205	73	37	36	12.41
竹林里	210	214	89	42	47	9.87
西勢里	51	49	28	11	17	10.81
沙鹿里	33	45	12	8	4	9.53
居仁里	69	62	17	13	4	9.92
南勢里	110	107	68	31	37	16.97
洛泉里	92	98	14	8	6	5.23
美仁里	19	35	4	3	1	5.83
埔子里	152	102	102	52	50	17.20
晉江里	70	60	25	12	13	12.85
清泉里	47	63	39	21	18	14.21
犁分里	27	18	18	8	10	13.87
鹿峰里	125	116	77	40	37	13.14
鹿寮里	187	222	95	52	43	11.64
福興里	124	138	41	22	19	9.58
興仁里	85	139	29	8	21	9.35
興安里	125	106	53	30	23	12.88

資料來源：臺中市沙鹿區戶政事務所。

Table 2-2 Immigrants and Emigrants (Cont.End)

Unit : Person

死亡人數 Num. of Death			粗死亡率 (0/00)  Crude Death Rate	結 婚 Married		離 婚 Divorce	
合計	男	女		對數 (對)	結婚率 (0/00)	對數 (對)	離婚率 (0/00)
Total	Male	Female		Couple	Rate	Couple	Rate
<b>488</b>	<b>299</b>	<b>189</b>	<b>5.50</b>	<b>709</b>	<b>8.00</b>	<b>179</b>	<b>2.02</b>
28	18	10	3.79	72	9.75	9	1.22
20	14	6	3.53	54	9.53	15	2.65
38	21	17	7.53	43	8.52	7	1.39
22	13	9	4.15	43	8.11	7	1.32
36	20	16	6.12	41	6.97	9	1.53
45	32	13	4.99	62	6.87	31	3.44
16	10	6	6.18	23	8.88	4	1.54
10	5	5	7.94	4	3.18	2	1.59
8	8	—	4.67	7	4.08	3	1.75
20	13	7	4.99	32	7.99	15	3.74
14	9	5	5.23	16	5.98	7	2.62
13	6	7	18.95	2	2.92	1	1.46
28	16	12	4.72	60	10.12	9	1.52
12	6	6	6.17	10	5.14	2	1.03
17	11	6	6.19	20	7.29	7	2.55
10	4	6	7.70	10	7.70	2	1.54
28	17	11	4.78	44	7.51	17	2.90
44	26	18	5.39	72	8.82	8	0.98
33	21	12	7.71	37	8.65	10	2.34
18	12	6	5.81	23	7.42	7	2.26
28	17	11	6.80	34	8.26	7	1.70

Source : Shalu Household Registration Office, Taichung City.

表 2-3 現住人口之年齡分配

單位：人

年底別及里別		總計	0~4歲	5~9歲	10~14歲	15~19歲
End of Year & Village		Grand Total	0~4 Years	5~9 Years	10~14 Years	15~19 Years
民國 94 年底 End of 2005	計 Total	75,862	4,515	5,738	5,929	5,479
	男 Male	38,915	2,365	2,971	3,104	2,809
	女 Female	36,947	2,150	2,767	2,825	2,670
民國 95 年底 End of 2006	計 Total	77,273	4,577	5,556	6,043	5,516
	男 Male	39,535	2,369	2,914	3,135	2,886
	女 Female	37,738	2,208	2,642	2,908	2,630
民國 96 年底 End of 2007	計 Total	78,436	4,557	5,302	6,086	5,704
	男 Male	40,071	2,353	2,764	3,182	3,001
	女 Female	38,365	2,204	2,538	2,904	2,703
民國 97 年底 End of 2008	計 Total	79,553	4,491	5,354	5,895	5,725
	男 Male	40,540	2,307	2,782	3,049	3,011
	女 Female	39,013	2,184	2,572	2,846	2,714
民國 98 年底 End of 2009	計 Total	80,640	4,426	5,266	5,888	5,775
	男 Male	41,082	2,282	2,772	3,029	3,052
	女 Female	39,558	2,144	2,494	2,859	2,723
民國 99 年底 End of 2010	計 Total	81,534	4,384	5,055	5,791	5,842
	男 Male	41,536	2,265	2,659	3,028	3,089
	女 Female	39,998	2,119	2,396	2,763	2,753
民國 100 年底 End of 2011	計 Total	83,238	4,521	5,057	5,585	6,042
	男 Male	42,322	2,335	2,617	2,947	3,169
	女 Female	40,916	2,186	2,440	2,638	2,873
民國 101 年底 End of 2012	計 Total	84,797	4,789	5,006	5,396	6,114
	男 Male	43,073	2,478	2,599	2,820	3,222
	女 Female	41,724	2,311	2,407	2,576	2,892
民國 102 年底 End of 2013	計 Total	86,305	4,929	4,872	5,461	6,010
	男 Male	43,787	2,573	2,519	2,829	3,140
	女 Female	42,518	2,356	2,353	2,632	2,870
民國 103 年底 End of 2014	計 Total	87,742	5,204	4,803	5,341	6,048
	男 Male	44,559	2,757	2,466	2,824	3,116
	女 Female	43,183	2,447	2,337	2,517	2,932

資料來源：臺中市沙鹿區戶政事務所。



Table 2-3 Population by Age

Unit : Person

20~24歲	25~29歲	30~34歲	35~39歲	40~44歲	45~49歲
20~24 Years	25~29 Years	30~34 Years	35~39 Years	40~44 Years	45~49 Years
6,969	8,187	6,629	5,779	5,425	5,042
3,647	4,248	3,488	3,050	2,772	2,522
3,322	3,939	3,141	2,729	2,653	2,520
6,573	8,304	7,154	5,955	5,572	5,098
3,363	4,295	3,769	3,121	2,863	2,543
3,210	4,009	3,385	2,834	2,709	2,555
6,148	8,249	7,658	6,305	5,570	5,312
3,146	4,234	4,016	3,284	2,892	2,665
3,002	4,015	3,642	3,021	2,678	2,647
5,900	8,069	8,134	6,578	5,716	5,399
3,021	4,144	4,258	3,409	2,982	2,710
2,879	3,925	3,876	3,169	2,734	2,689
5,718	7,758	8,665	6,768	5,883	5,398
2,958	3,969	4,507	3,504	3,045	2,744
2,760	3,789	4,158	3,264	2,838	2,654
5,653	7,407	8,965	7,080	5,998	5,593
2,938	3,794	4,576	3,714	3,139	2,814
2,715	3,613	4,389	3,366	2,859	2,779
5,709	7,011	9,124	7,604	6,205	5,715
2,997	3,556	4,671	3,964	3,250	2,907
2,712	3,455	4,453	3,640	2,955	2,808
5,866	6,621	9,120	8,137	6,554	5,731
3,087	3,329	4,669	4,255	3,410	2,924
2,779	3,292	4,451	3,882	3,144	2,807
5,915	6,441	9,001	8,565	6,875	5,889
3,110	3,250	4,620	4,446	3,580	3,018
2,805	3,191	4,381	4,119	3,295	2,871
5,974	6,178	8,677	9,150	7,106	6,061
3,163	3,152	4,450	4,736	3,660	3,123
2,811	3,026	4,227	4,414	3,446	2,938

Source : Shalu Household Registration Office, Taichung City.

表 2-3 現住人口之年齡分配 (續一)

單位：人

年底別及里別		50~54歲	55~59歲	60~64歲	65~69歲	70~74歲
End of Year & Village		50~54 Years	55~59Years	60~64Years	65~69 Years	70~74 Years
民國 94 年底 End of 2005	計 Total	4,846	3,190	2,334	1,932	1,547
	男 Male	2,368	1,551	1,150	906	760
	女 Female	2,478	1,639	1,184	1,026	787
民國 95 年底 End of 2006	計 Total	4,929	3,645	2,306	2,024	1,557
	男 Male	2,415	1,773	1,120	957	752
	女 Female	2,514	1,872	1,186	1,067	805
民國 96 年底 End of 2007	計 Total	4,940	4,053	2,388	2,068	1,552
	男 Male	2,398	1,973	1,145	1,005	722
	女 Female	2,542	2,080	1,243	1,063	830
民國 97 年底 End of 2008	計 Total	5,017	4,420	2,495	2,149	1,555
	男 Male	2,450	2,127	1,195	1,040	727
	女 Female	2,567	2,293	1,300	1,109	828
民國 98 年底 End of 2009	計 Total	5,109	4,710	2,730	2,188	1,644
	男 Male	2,495	2,254	1,309	1,062	749
	女 Female	2,614	2,456	1,421	1,126	895
民國 99 年底 End of 2010	計 Total	5,086	4,857	3,142	2,175	1,746
	男 Male	2,491	2,337	1,493	1,057	797
	女 Female	2,595	2,520	1,649	1,118	949
民國 100 年底 End of 2011	計 Total	5,199	4,945	3,619	2,167	1,857
	男 Male	2,567	2,353	1,725	1,046	860
	女 Female	2,632	2,592	1,894	1,121	997
民國 101 年底 End of 2012	計 Total	5,343	4,975	3,989	2,264	1,924
	男 Male	2,662	2,355	1,901	1,082	906
	女 Female	2,681	2,620	2,088	1,182	1,018
民國 102 年底 End of 2013	計 Total	5,529	5,054	4,316	2,376	2,006
	男 Male	2,750	2,424	2,048	1,118	941
	女 Female	2,779	2,630	2,268	1,258	1,065
民國 103 年底 End of 2014	計 Total	5,556	5,188	4,594	2,615	2,058
	男 Male	2,780	2,486	2,177	1,234	972
	女 Female	2,776	2,702	2,417	1,381	1,086

資料來源：臺中市沙鹿區戶政事務所。

Table 2-3 Population by Age (Cont.1)

Unit : Person

75~79歲	80~84歲	85~89歲	90~94歲	95~99歲	100歲以上
75~79 Years	80~84 Years	85~89 Years	90~94 Years	95~99 Years	100 Years and Over
1,233	669	303	93	23	—
703	339	124	35	3	—
530	330	179	58	20	—
1,307	713	314	107	20	3
721	364	130	44	1	—
586	349	184	63	19	3
1,316	765	336	104	21	2
700	409	135	46	1	—
616	356	201	58	20	2
1,333	811	379	107	24	2
675	448	158	43	4	—
658	363	221	64	20	2
1,307	858	398	126	21	4
644	471	183	50	3	—
663	387	215	76	18	4
1,285	911	401	132	27	4
607	484	201	47	6	—
678	427	200	85	21	4
1,295	961	438	143	34	7
590	490	215	53	10	—
705	471	223	90	24	7
1,307	980	470	168	34	9
577	488	239	62	8	—
730	492	231	106	26	9
1,333	1,006	506	178	36	7
596	489	259	69	8	—
737	517	247	109	28	7
1,419	1,001	535	192	35	7
618	471	278	86	10	—
801	530	257	106	25	7

Source : Shalu Household Registration Office, Taichung City.

表 2-3 現住人口之年齡分配 (續二)

單位：人

年底別及里別		總計	0~4歲	5~9歲	10~14歲	15~19歲
End of Year & Village		Grand Total	0~4 Years	5~9 Years	10~14 Years	15~19 Years
民國 104 年底 End of 2015	計 Total	89,592	5,629	4,783	5,139	6,060
	男 Male	45,399	2,953	2,452	2,704	3,171
	女 Female	44,193	2,676	2,331	2,435	2,889
三鹿里	計 Total	7,660	777	375	364	439
	男 Male	3,836	386	197	196	233
	女 Female	3,824	391	178	168	206
六路里	計 Total	5,725	355	322	342	429
	男 Male	2,910	195	161	167	214
	女 Female	2,815	160	161	175	215
公明里	計 Total	5,071	284	218	245	359
	男 Male	2,577	145	105	140	200
	女 Female	2,494	139	113	105	159
斗抵里	計 Total	5,355	286	267	311	367
	男 Male	2,736	157	130	162	202
	女 Female	2,619	129	137	149	165
北勢里	計 Total	5,931	355	402	386	392
	男 Male	3,030	188	209	202	202
	女 Female	2,901	167	193	184	190
竹林里	計 Total	9,059	503	529	652	630
	男 Male	4,547	270	272	333	324
	女 Female	4,512	233	257	319	306
西勢里	計 Total	2,593	126	74	140	178
	男 Male	1,321	59	35	72	90
	女 Female	1,272	67	39	68	88
沙鹿里	計 Total	1,249	72	95	60	62
	男 Male	633	40	50	38	30
	女 Female	616	32	45	22	32
居仁里	計 Total	1,727	91	79	99	105
	男 Male	894	58	46	55	55
	女 Female	833	33	33	44	50

資料來源：臺中市沙鹿區戶政事務所。

Table 2-3 Population by Age (Cont.2)

Unit : Person

20~24歲	25~29歲	30~34歲	35~39歲	40~44歲	45~49歲
20~24 Years	25~29 Years	30~34 Years	35~39 Years	40~44 Years	45~49 Years
<b>6,122</b>	<b>6,174</b>	<b>8,255</b>	<b>9,597</b>	<b>7,409</b>	<b>6,226</b>
<b>3,212</b>	<b>3,142</b>	<b>4,222</b>	<b>4,894</b>	<b>3,867</b>	<b>3,219</b>
<b>2,910</b>	<b>3,032</b>	<b>4,033</b>	<b>4,703</b>	<b>3,542</b>	<b>3,007</b>
473	486	981	1,142	720	497
227	239	497	585	370	251
246	247	484	557	350	246
421	414	507	673	541	465
240	218	259	350	279	238
181	196	248	323	262	227
357	396	438	510	375	365
184	219	220	273	189	186
173	177	218	237	186	179
378	354	455	522	403	388
206	184	227	272	201	200
172	170	228	250	202	188
417	366	510	679	531	471
220	180	267	343	283	261
197	186	243	336	248	210
633	640	768	883	728	582
336	323	410	437	362	291
297	317	358	446	366	291
225	170	194	226	209	220
103	81	104	125	106	135
122	89	90	101	103	85
82	77	100	93	73	67
41	35	53	49	35	28
41	42	47	44	38	39
131	125	131	150	96	122
79	63	63	75	55	58
52	62	68	75	41	64

Source : Shalu Household Registration Office, Taichung City.

表 2-3 現住人口之年齡分配 (續三)

單位：人

年底別及里別		50~54歲	55~59歲	60~64歲	65~69歲	70~74歲
End of Year & Village		50~54 Years	55~59Years	60~64Years	65~69 Years	70~74 Years
民國 104 年底 End of 2015	計 Total	5,786	5,184	4,803	3,015	2,047
	男 Male	2,889	2,495	2,271	1,412	971
	女 Female	2,897	2,689	2,532	1,603	1,076
三鹿里	計 Total	407	350	290	165	68
	男 Male	191	157	133	84	36
	女 Female	216	193	157	81	32
六路里	計 Total	372	293	235	121	100
	男 Male	185	142	109	56	38
	女 Female	187	151	126	65	62
公明里	計 Total	400	296	292	194	124
	男 Male	204	145	111	71	53
	女 Female	196	151	181	123	71
斗抵里	計 Total	384	328	324	208	144
	男 Male	201	152	164	99	69
	女 Female	183	176	160	109	75
北勢里	計 Total	334	300	292	169	126
	男 Male	167	153	131	76	64
	女 Female	167	147	161	93	62
竹林里	計 Total	574	540	567	313	196
	男 Male	278	249	279	139	94
	女 Female	296	291	288	174	102
西勢里	計 Total	210	179	129	90	98
	男 Male	115	95	56	40	46
	女 Female	95	84	73	50	52
沙鹿里	計 Total	78	72	96	68	63
	男 Male	38	37	41	37	38
	女 Female	40	35	55	31	25
居仁里	計 Total	114	117	134	71	59
	男 Male	58	54	69	32	30
	女 Female	56	63	65	39	29

資料來源：臺中市沙鹿區戶政事務所。

Table 2-3 Population by Age (Cont.3)

Unit : Person

75~79歲	80~84歲	85~89歲	90~94歲	95~99歲	100歲以上
75~79 Years	80~84 Years	85~89 Years	90~94 Years	95~99 Years	100 Years and Over
<b>1,532</b>	<b>995</b>	<b>596</b>	<b>186</b>	<b>47</b>	<b>7</b>
<b>670</b>	<b>445</b>	<b>305</b>	<b>89</b>	<b>16</b>	—
<b>862</b>	<b>550</b>	<b>291</b>	<b>97</b>	<b>31</b>	<b>7</b>
67	25	20	11	3	—
29	11	9	4	1	—
38	14	11	7	2	—
62	42	20	8	2	1
27	17	10	5	—	—
35	25	10	3	2	1
79	52	69	15	3	—
28	32	60	10	2	—
51	20	9	5	1	—
112	70	35	13	6	—
56	34	14	4	2	—
56	36	21	9	4	—
98	52	39	8	2	2
39	19	21	5	—	—
59	33	18	3	2	2
126	117	50	26	2	—
53	54	28	14	1	—
73	63	22	12	1	—
59	35	21	7	3	—
29	15	10	5	—	—
30	20	11	2	3	—
36	30	19	5	1	—
16	14	11	2	—	—
20	16	8	3	1	—
56	25	17	4	1	—
30	8	4	2	—	—
26	17	13	2	1	—

Source : Shalu Household Registration Office, Taichung City.

表 2-3 現住人口之年齡分配 (續四)

單位：人

年底別及里別			總計	0~4歲	5~9歲	10~14歲	15~19歲
End of Year & Village			Grand Total	0~4 Years	5~9 Years	10~14 Years	15~19 Years
南勢里	計	Total	4,048	317	229	204	277
	男	Male	2,080	169	119	106	151
	女	Female	1,968	148	110	98	126
洛泉里	計	Total	2,678	103	215	193	167
	男	Male	1,335	60	116	101	91
	女	Female	1,343	43	99	92	76
美仁里	計	Total	664	31	56	44	40
	男	Male	331	18	29	22	19
	女	Female	333	13	27	22	21
埔子里	計	Total	6,131	496	332	318	423
	男	Male	3,108	237	172	166	207
	女	Female	3,023	259	160	152	216
晉江里	計	Total	1,983	91	69	112	148
	男	Male	1,025	48	35	72	77
	女	Female	958	43	34	40	71
清泉里	計	Total	2,755	181	110	116	196
	男	Male	1,407	88	60	62	102
	女	Female	1,348	93	50	54	94
犁分里	計	Total	1,312	77	83	78	65
	男	Male	704	36	51	32	34
	女	Female	608	41	32	46	31
鹿峰里	計	Total	5,931	339	244	312	368
	男	Male	3,017	191	124	162	199
	女	Female	2,914	148	120	150	169
鹿寮里	計	Total	8,204	467	451	471	586
	男	Male	4,075	245	216	247	291
	女	Female	4,129	222	235	224	295
福興里	計	Total	4,288	267	209	248	338
	男	Male	2,208	145	104	124	190
	女	Female	2,080	122	105	124	148

資料來源：臺中市沙鹿區戶政事務所。



Table 2-3 Population by Age (Cont.4)

Unit : Person

20~24歲	25~29歲	30~34歲	35~39歲	40~44歲	45~49歲
20~24 Years	25~29 Years	30~34 Years	35~39 Years	40~44 Years	45~49 Years
248	272	417	490	342	268
126	143	217	248	179	143
122	129	200	242	163	125
152	141	200	206	172	175
73	71	97	94	85	90
79	70	103	112	87	85
37	40	58	61	37	27
20	22	25	30	16	15
17	18	33	31	21	12
426	374	594	777	642	467
226	188	300	398	344	245
200	186	294	379	298	222
126	130	154	205	173	181
57	66	81	109	90	103
69	64	73	96	83	78
194	226	281	285	217	207
103	119	156	153	113	101
91	107	125	132	104	106
88	107	106	129	97	80
46	56	57	65	59	50
42	51	49	64	38	30
397	477	548	632	458	376
214	219	281	327	255	186
183	258	267	305	203	190
562	590	775	741	651	516
300	321	389	353	340	256
262	269	386	388	311	260
288	291	411	492	395	304
165	151	206	264	209	160
123	140	205	228	186	144

Source : Shalu Household Registration Office, Taichung City.

表 2-3 現住人口之年齡分配 (續五)

單位：人

年底別及里別		50~54歲	55~59歲	60~64歲	65~69歲	70~74歲
End of Year & Village		50~54 Years	55~59Years	60~64Years	65~69 Years	70~74 Years
南勢里	計 Total	250	245	180	110	74
	男 Male	124	125	82	53	41
	女 Female	126	120	98	57	33
洛泉里	計 Total	143	181	171	142	116
	男 Male	76	89	85	76	54
	女 Female	67	92	86	66	62
美仁里	計 Total	38	46	49	37	25
	男 Male	20	24	26	16	15
	女 Female	18	22	23	21	10
埔子里	計 Total	360	293	231	131	86
	男 Male	176	144	111	64	33
	女 Female	184	149	120	67	53
晉江里	計 Total	151	112	109	58	57
	男 Male	76	54	48	31	26
	女 Female	75	58	61	27	31
清泉里	計 Total	212	174	115	93	56
	男 Male	105	76	56	37	27
	女 Female	107	98	59	56	29
犁分里	計 Total	84	86	68	49	36
	男 Male	51	45	39	24	17
	女 Female	33	41	29	25	19
鹿峰里	計 Total	394	373	380	241	148
	男 Male	196	186	182	120	67
	女 Female	198	187	198	121	81
鹿寮里	計 Total	570	525	492	322	203
	男 Male	274	249	232	154	93
	女 Female	296	276	260	168	110
福興里	計 Total	266	224	225	119	67
	男 Male	130	106	109	48	37
	女 Female	136	118	116	71	30

資料來源：臺中市沙鹿區戶政事務所。

Table 2-3 Population by Age (Cont.5)

Unit : Person

75~79歲	80~84歲	85~89歲	90~94歲	95~99歲	100歲以上
75~79 Years	80~84 Years	85~89 Years	90~94 Years	95~99 Years	100 Years and Over
51	53	18	3	—	—
18	24	11	1	—	—
33	29	7	2	—	—
78	67	42	7	4	3
34	26	13	3	1	—
44	41	29	4	3	3
16	14	2	4	1	1
6	6	1	—	1	—
10	8	1	4	—	1
88	55	28	5	5	—
46	31	15	3	2	—
42	24	13	2	3	—
46	27	23	10	1	—
23	14	12	3	—	—
23	13	11	7	1	—
29	27	23	12	1	—
13	11	20	5	—	—
16	16	3	7	1	—
39	21	13	6	—	—
21	11	5	5	—	—
18	10	8	1	—	—
134	62	35	11	2	—
55	30	16	6	1	—
79	32	19	5	1	—
146	70	56	9	1	—
67	24	19	5	—	—
79	46	37	4	1	—
62	49	24	8	1	—
26	19	11	3	1	—
36	30	13	5	—	—

Source : Shalu Household Registration Office, Taichung City.

表 2-3 現住人口之年齡分配 (續六)

單位：人

年底別及里別		總計	0~4歲	5~9歲	10~14歲	15~19歲
End of Year & Village		Grand Total	0~4 Years	5~9 Years	10~14 Years	15~19 Years
興仁里	計 Total	3,092	156	213	192	221
	男 Male	1,556	83	105	108	121
	女 Female	1,536	73	108	84	100
興安里	計 Total	4,136	255	211	252	270
	男 Male	2,069	135	116	137	139
	女 Female	2,067	120	95	115	131

資料來源：臺中市沙鹿區戶政事務所。

Table 2-3 Population by Age (Cont.6)

Unit : Person

20~24歲	25~29歲	30~34歲	35~39歲	40~44歲	45~49歲
20~24 Years	25~29 Years	30~34 Years	35~39 Years	40~44 Years	45~49 Years
226	227	235	253	215	198
121	107	124	120	112	100
105	120	111	133	103	98
261	271	392	448	334	250
125	137	189	224	185	122
136	134	203	224	149	128

Source : Shalu Household Registration Office, Taichung City.

表 2-3 現住人口之年齡分配 (續完)

單位：人

年底別及里別		50~54歲	55~59歲	60~64歲	65~69歲	70~74歲
End of Year & Village		50~54 Years	55~59Years	60~64Years	65~69 Years	70~74 Years
興仁里	計 Total	201	202	187	129	91
	男 Male	102	98	90	61	46
	女 Female	99	104	97	68	45
興安里	計 Total	244	248	237	185	110
	男 Male	122	115	118	94	47
	女 Female	122	133	119	91	63

資料來源：臺中市沙鹿區戶政事務所。

Table 2-3 Population by Age (Cont.End)

Unit : Person

75~79歲	80~84歲	85~89歲	90~94歲	95~99歲	100歲以上
75~79 Years	80~84 Years	85~89 Years	90~94 Years	95~99 Years	100 Years and Over
69	46	23	5	3	—
26	19	9	1	3	—
43	27	14	4	—	—
79	56	19	9	5	—
28	26	6	3	1	—
51	30	13	6	4	—

Source : Shalu Household Registration Office, Taichung City.

表 2-4 15歲以上現住人口之教育程度  
—按年齡別分

單位：人

年底別及 年齡組別	性別	總計	識 字 者				
			合計	研究所		大學(含獨立學院)	
				Graduate School		University (College)	
				畢業	肄業	畢業	肄業
End of Year & Range of Age	Sex	Grand Total	Total	Graduated	Ungraduated	Graduated	Ungraduated
民國94年底 End of 2005	計 Total	59,680	57,275	920	466	5,109	2,439
	男 Male	30,475	30,004	646	297	2,552	1,204
	女 Female	29,205	27,271	274	169	2,557	1,235
民國95年底 End of 2006	計 Total	61,097	58,789	1,108	529	5,858	2,499
	男 Male	31,117	30,678	763	350	2,898	1,283
	女 Female	29,980	28,111	345	179	2,960	1,216
民國96年底 End of 2007	計 Total	62,491	60,320	1,339	593	6,561	2,872
	男 Male	31,772	31,371	929	388	3,171	1,484
	女 Female	30,719	28,949	410	205	3,390	1,388
民國97年底 End of 2008	計 Total	63,813	61,748	1,536	664	7,242	3,076
	男 Male	32,402	32,039	1,058	421	3,454	1,589
	女 Female	31,411	29,709	478	243	3,788	1,487
民國98年底 End of 2009	計 Total	65,060	63,103	1,698	745	7,985	3,265
	男 Male	32,999	32,661	1,143	473	3,813	1,701
	女 Female	32,061	30,442	555	272	4,172	1,564
民國99年底 End of 2010	計 Total	66,304	64,429	1,952	845	8,622	3,811
	男 Male	33,584	33,269	1,303	533	4,082	1,976
	女 Female	32,720	31,160	649	312	4,540	1,835
民國100年底 End of 2011	計 Total	68,075	66,271	2,193	921	9,419	4,101
	男 Male	34,423	34,131	1,455	562	4,434	2,102
	女 Female	33,652	32,140	738	359	4,985	1,999
民國101年底 End of 2012	計 Total	69,606	67,897	2,449	984	10,268	4,340
	男 Male	35,176	34,911	1,616	580	4,825	2,250
	女 Female	34,430	32,986	833	404	5,443	2,090
民國102年底 End of 2013	計 Total	71,043	69,431	2,766	939	11,188	4,634
	男 Male	35,866	35,624	1,775	552	5,326	2,375
	女 Female	35,177	33,807	991	387	5,862	2,259
民國103年底 End of 2014	計 Total	72,394	70,865	3,035	1,032	12,148	4,620
	男 Male	36,512	36,280	1,923	635	5,788	2,364
	女 Female	35,882	34,585	1,112	397	6,360	2,256

資料來源：臺中市沙鹿區戶政事務所。



Table 2-4 Educational Attainment of Resident Population Aged 15 & Over  
—By Age

Unit : Person

Literate				
專科 Junior College				
二、三年制 2,3 Years System		五年制 5 Years System		
畢業 Graduated	肄業 Ungraduated	後二年 Final 2 Years		前三年 First 3 Years
		畢業 Graduated	肄業 Ungraduated	肄業 Ungraduated
3,988	919	2,513	178	315
1,938	480	1,341	108	95
2,050	439	1,172	70	220
4,079	885	2,549	168	283
1,973	466	1,344	100	73
2,106	419	1,205	68	210
4,114	893	2,547	165	254
1,984	486	1,315	95	57
2,130	407	1,232	70	197
4,155	889	2,508	164	245
2,008	494	1,278	94	55
2,147	395	1,230	70	190
4,232	818	2,488	167	248
2,044	444	1,267	96	52
2,188	374	1,221	71	196
4,314	745	2,422	160	240
2,101	386	1,246	91	53
2,213	359	1,176	69	187
4,410	753	2,421	159	255
2,161	394	1,252	89	62
2,249	359	1,169	70	193
4,480	753	2,492	154	268
2,212	396	1,267	90	61
2,268	357	1,225	64	207
4,542	763	2,542	160	267
2,238	401	1,292	88	63
2,304	362	1,250	72	204
4,604	774	2,550	189	243
2,280	399	1,300	99	59
2,324	375	1,250	90	184

Source : Shalu Household Registration Office, Taichung City.

表 2-4 15歲以上現住人口之教育程度  
—按年齡別分（續一）

單位：人

年底別及 年齡組別	性別	識 字 者					
		高 中 Senior High School		高 職 Senior Vocational School		國(初)中 Junior High School	
		畢業	肄業	畢業	肄業	畢業	肄業
End of Year & Range of Age	Sex	Graduated	Ungraduated	Graduated	Ungraduated	Graduated	Ungraduated
民國94年底 End of 2005	計 Total	2,515	1,665	12,311	3,041	7,873	1,173
	男 Male	1,372	815	6,613	1,879	4,587	692
	女 Female	1,143	850	5,698	1,162	3,286	481
民國95年底 End of 2006	計 Total	2,649	1,548	12,556	3,229	7,989	1,169
	男 Male	1,405	754	6,703	1,993	4,622	694
	女 Female	1,244	794	5,853	1,236	3,367	475
民國96年底 End of 2007	計 Total	2,642	1,542	12,729	3,400	7,966	1,175
	男 Male	1,405	771	6,816	2,059	4,607	692
	女 Female	1,237	771	5,913	1,341	3,359	483
民國97年底 End of 2008	計 Total	2,723	1,456	12,947	3,557	8,062	1,160
	男 Male	1,426	747	6,944	2,159	4,636	677
	女 Female	1,297	709	6,003	1,398	3,426	483
民國98年底 End of 2009	計 Total	2,776	1,490	13,172	3,695	7,985	1,169
	男 Male	1,445	769	7,099	2,245	4,555	672
	女 Female	1,331	721	6,073	1,450	3,430	497
民國99年底 End of 2010	計 Total	2,594	1,492	13,292	3,881	7,804	1,240
	男 Male	1,352	757	7,179	2,321	4,440	740
	女 Female	1,242	735	6,113	1,560	3,364	500
民國100年底 End of 2011	計 Total	2,590	1,519	13,566	4,041	7,831	1,252
	男 Male	1,334	767	7,344	2,440	4,419	735
	女 Female	1,256	752	6,222	1,601	3,412	517
民國101年底 End of 2012	計 Total	2,582	1,600	13,720	4,150	7,883	1,149
	男 Male	1,323	818	7,435	2,508	4,415	677
	女 Female	1,259	782	6,285	1,642	3,468	472
民國102年底 End of 2013	計 Total	2,572	2,298	13,959	3,425	7,810	1,043
	男 Male	1,316	1,204	7,538	2,121	4,351	625
	女 Female	1,256	1,094	6,421	1,304	3,459	418
民國103年底 End of 2014	計 Total	2,646	1,604	14,319	3,904	7,791	1,084
	男 Male	1,349	788	7,748	2,372	4,306	635
	女 Female	1,297	816	6,571	1,532	3,485	449

資料來源：臺中市沙鹿區戶政事務所。

Table 2-4 Educational Attainment of Resident Population Aged 15 & Over  
—By Age(Cont.1)

Unit : Person

Literate					不識字者 Illiterate
初 職 Junior Vocational School		小 學 Primary School		自 修 Self-taught	
畢業 Graduated	肄業 Ungraduated	畢業 Graduated	肄業 Ungraduated		
162	27	10,027	1,202	432	2,405
89	18	4,585	481	212	471
73	9	5,442	721	220	1,934
164	28	9,911	1,170	418	2,308
92	19	4,478	462	206	439
72	9	5,433	708	212	1,869
159	28	9,781	1,155	405	2,171
86	19	4,363	444	200	401
73	9	5,418	711	205	1,770
161	27	9,659	1,133	384	2,065
87	18	4,283	424	187	363
74	9	5,376	709	197	1,702
159	27	9,500	1,116	368	1,957
85	18	4,149	410	181	338
74	9	5,351	706	187	1,619
160	26	9,362	1,125	342	1,875
84	18	4,035	410	162	315
76	8	5,327	715	180	1,560
157	27	9,218	1,110	328	1,804
82	19	3,929	396	155	292
75	8	5,289	714	173	1,512
154	26	9,051	1,089	305	1,709
80	18	3,809	388	143	265
74	8	5,242	701	162	1,444
147	26	8,926	1,143	281	1,612
76	17	3,724	413	129	242
71	9	5,202	730	152	1,370
148	28	8,788	1,099	259	1,529
73	16	3,637	387	122	232
75	12	5,151	712	137	1,297

Source : Shalu Household Registration Office, Taichung City.

表 2-4 15歲以上現住人口之教育程度  
—按年齡別分（續二）

單位：人

年底別及 年齡組別	性別	總計	識 字 者				
			合計	研究所		大學(含獨立學院)	
				Graduate School		University (College)	
				畢業	肄業	畢業	肄業
End of Year & Range of Age	Sex	Grand Total	Total	Graduated	Ungraduated	Graduated	Ungraduated
民國104年底 End of 2015	計 Total	74,041	72,587	3,269	1,090	13,071	4,883
	男 Male	37,290	37,075	2,071	667	6,186	2,546
	女 Female	36,751	35,512	1,198	423	6,885	2,337
15-19歲 (years)	計 Total	6,060	6,059	—	—	—	1,509
	男 Male	3,171	3,170	—	—	—	771
	女 Female	2,889	2,889	—	—	—	738
20-24歲 (years)	計 Total	6,122	6,121	36	269	1,739	2,478
	男 Male	3,212	3,212	26	165	796	1,283
	女 Female	2,910	2,909	10	104	943	1,195
25-29歲 (years)	計 Total	6,174	6,174	525	187	3,098	356
	男 Male	3,142	3,142	326	112	1,371	201
	女 Female	3,032	3,032	199	75	1,727	155
30-34歲 (years)	計 Total	8,255	8,255	728	209	3,046	225
	男 Male	4,222	4,222	465	119	1,377	133
	女 Female	4,033	4,033	263	90	1,669	92
35-39歲 (years)	計 Total	9,597	9,590	811	158	2,279	141
	男 Male	4,894	4,891	496	94	1,093	83
	女 Female	4,703	4,699	315	64	1,186	58
40-44歲 (years)	計 Total	7,409	7,406	497	123	1,101	73
	男 Male	3,867	3,867	316	81	543	32
	女 Female	3,542	3,539	181	42	558	41
45-49歲 (years)	計 Total	6,226	6,223	309	68	613	49
	男 Male	3,219	3,219	184	41	298	22
	女 Female	3,007	3,004	125	27	315	27
50-54歲 (years)	計 Total	5,786	5,782	191	44	418	26
	男 Male	2,889	2,888	128	29	222	9
	女 Female	2,897	2,894	63	15	196	17
55-59歲 (years)	計 Total	5,184	5,136	86	22	291	11
	男 Male	2,495	2,488	61	17	168	4
	女 Female	2,689	2,648	25	5	123	7
60-64歲 (years)	計 Total	4,803	4,723	47	4	205	9
	男 Male	2,271	2,264	35	4	110	3
	女 Female	2,532	2,459	12	—	95	6
65歲以上 Over 65 years	計 Total	8,425	7,118	39	6	281	6
	男 Male	3,908	3,712	34	5	208	5
	女 Female	4,517	3,406	5	1	73	1

資料來源：臺中市沙鹿區戶政事務所。

Table 2-4 Educational Attainment of Resident Population Aged 15 & Over  
—By Age (Cont.2)

Unit : Person

Literate				
專科 Junior College				
二、三年制 2,3 Years System		五年制 5 Years System		
畢業 Graduated	肄業 Ungraduated	後二年 Final 2 Years		前三年 First 3 Years
		畢業 Graduated	肄業 Ungraduated	肄業 Ungraduated
4,681	774	2,602	186	263
2,299	408	1,315	104	67
2,382	366	1,287	82	196
—	44	—	24	211
—	26	—	4	40
—	18	—	20	171
78	83	114	6	17
56	58	14	2	5
22	25	100	4	12
176	82	83	5	16
88	48	19	3	9
88	34	64	2	7
706	211	197	20	11
323	110	77	10	7
383	101	120	10	4
1,402	182	411	52	4
591	91	183	28	3
811	91	228	24	1
966	77	584	23	2
443	40	324	16	1
523	37	260	7	1
591	41	423	14	2
314	13	245	10	2
277	28	178	4	—
309	30	337	17	—
179	11	189	14	—
130	19	148	3	—
200	12	226	17	—
137	5	131	11	—
63	7	95	6	—
118	7	142	7	—
79	3	76	5	—
39	4	66	2	—
135	5	85	1	—
89	3	57	1	—
46	2	28	—	—

Source : Shalu Household Registration Office, Taichung City.

表 2-4 15歲以上現住人口之教育程度  
—按年齡別分（續完）

單位：人

年底別及 年齡組別	性別	識 字 者					
		高 中		高 職		國 (初) 中	
		Senior High School	Senior Vocational School	Junior High School	畢業	肄業	畢業
End of Year & Range of Age	Sex	Graduated	Ungraduated	Graduated	Ungraduated	Graduated	Ungraduated
民國104年底 End of 2015	計 Total	2,667	1,548	14,470	3,984	7,822	1,139
	男 Male	1,354	745	7,818	2,442	4,301	640
	女 Female	1,313	803	6,652	1,542	3,521	499
15-19歲 (years)	計 Total	68	1,095	303	2,239	120	365
	男 Male	40	505	188	1,298	63	186
20-24歲 (years)	女 Female	28	590	115	941	57	179
	計 Total	61	13	942	185	86	10
25-29歲 (years)	男 Male	39	10	564	131	56	5
	女 Female	22	3	378	54	30	5
30-34歲 (years)	計 Total	139	43	1,004	242	173	33
	男 Male	64	20	604	142	109	23
35-39歲 (years)	女 Female	75	23	400	100	64	10
	計 Total	209	73	1,719	359	452	43
40-44歲 (years)	男 Male	104	31	928	237	276	22
	女 Female	105	42	791	122	176	21
45-49歲 (years)	計 Total	273	69	2,493	329	842	77
	男 Male	106	29	1,305	237	494	42
50-54歲 (years)	女 Female	167	40	1,188	92	348	35
	計 Total	396	73	2,232	203	920	64
55-59歲 (years)	男 Male	175	41	1,133	129	532	36
	女 Female	221	32	1,099	74	388	28
60-64歲 (years)	計 Total	423	55	1,986	150	1,211	97
	男 Male	187	26	1,029	96	631	58
65歲以上 Over 65 years	女 Female	236	29	957	54	580	39
	計 Total	372	51	1,555	135	1,597	102
65歲以上 Over 65 years	男 Male	193	33	782	83	816	55
	女 Female	179	18	773	52	781	47
65歲以上 Over 65 years	計 Total	298	38	1,071	70	1,334	159
	男 Male	167	20	565	44	683	96
65歲以上 Over 65 years	女 Female	131	18	506	26	651	63
	計 Total	186	19	673	43	545	113
65歲以上 Over 65 years	男 Male	115	13	378	25	322	70
	女 Female	71	6	295	18	223	43
65歲以上 Over 65 years	計 Total	242	19	492	29	542	76
	男 Male	164	17	342	20	319	47
65歲以上 Over 65 years	女 Female	78	2	150	9	223	29

資料來源：臺中市沙鹿區戶政事務所。

Table 2-4 Educational Attainment of Resident Population Aged 15 & Over  
—By Age (Cont.End)

Unit : Person

Literate					不識字者 Illiterate
初 職 Junior Vocational School		小 學 Primary School		自 修 Self-taught	
畢業 Graduated	肄業 Ungraduated	畢業 Graduated	肄業 Ungraduated		
150	31	8,646	1,070	241	1,454
74	17	3,540	369	112	215
76	14	5,106	701	129	1,239
—	—	—	81	—	1
—	—	—	49	—	1
—	—	—	32	—	—
—	—	1	3	—	1
—	—	—	2	—	—
—	—	1	1	—	1
—	—	6	6	—	—
—	—	—	3	—	—
—	—	6	3	—	—
—	—	41	6	—	—
—	—	3	—	—	—
—	—	38	6	—	—
—	—	44	22	1	7
—	—	11	5	—	3
—	—	33	17	1	4
—	—	61	11	—	3
—	—	21	4	—	—
—	—	40	7	—	3
—	—	174	16	1	3
—	—	58	5	—	—
—	—	116	11	1	3
1	1	565	31	—	4
—	—	134	11	—	1
1	1	431	20	—	3
6	2	1,213	77	3	48
—	1	364	14	—	7
6	1	849	63	3	41
50	13	2,375	158	9	80
18	5	965	37	1	7
32	8	1,410	121	8	73
93	15	4,166	659	227	1,307
56	11	1,984	239	111	196
37	4	2,182	420	116	1,111

Source : Shalu Household Registration Office, Taichung City.

表 2-5 現住人口之婚姻狀況 —按年齡別分

單位：人

年底別及 年齡組別		總計 Grand Total			未婚 Single		
		計 Total	男 Male	女 Female	計 Total	男 Male	女 Female
民國94年底	End of 2005	75,862	38,915	36,947	37,445	20,315	17,130
民國95年底	End of 2006	77,273	39,535	37,738	37,757	20,467	17,290
民國96年底	End of 2007	78,436	40,071	38,365	37,972	20,594	17,378
民國97年底	End of 2008	79,553	40,540	39,013	37,973	20,545	17,428
民國98年底	End of 2009	80,640	41,082	39,558	38,356	20,806	17,550
民國99年底	End of 2010	81,534	41,536	39,998	38,432	20,897	17,535
民國100年底	End of 2011	83,238	42,322	40,916	38,750	21,086	17,664
民國101年底	End of 2012	84,797	43,073	41,724	39,344	21,437	17,907
民國102年底	End of 2013	86,305	43,787	42,518	39,710	21,597	18,113
民國103年底	End of 2014	87,742	44,559	43,183	40,124	21,899	18,225
<b>民國104年底</b>	<b>End of 2015</b>	<b>89,592</b>	<b>45,399</b>	<b>44,193</b>	<b>40,700</b>	<b>22,152</b>	<b>18,548</b>
未滿15歲	Under 15 Years	15,551	8,109	7,442	15,551	8,109	7,442
15-19	15-19	6,060	3,171	2,889	6,045	3,167	2,878
20-24	20-24	6,122	3,212	2,910	5,829	3,121	2,708
25-29	25-29	6,174	3,142	3,032	4,630	2,612	2,018
30-34	30-34	8,255	4,222	4,033	3,379	2,118	1,261
35-39	35-39	9,597	4,894	4,703	2,360	1,431	929
40-44	40-44	7,409	3,867	3,542	1,216	695	521
45-49	45-49	6,226	3,219	3,007	762	437	325
50-54	50-54	5,786	2,889	2,897	398	222	176
55-59	55-59	5,184	2,495	2,689	253	134	119
60-64	60-64	4,803	2,271	2,532	147	60	87
65-69	65-69	3,015	1,412	1,603	60	18	42
70-74	70-74	2,047	971	1,076	28	12	16
75-79	75-79	1,532	670	862	18	3	15
80-84	80-84	995	445	550	10	5	5
85-89	85-89	596	305	291	7	4	3
90-94	90-94	186	89	97	6	3	3
95-99	95-99	47	16	31	1	1	—
100歲以上	100 Years and Over	7	—	7	—	—	—

資料來源：臺中市沙鹿區戶政事務所。



Table 2-5 The Marital Status of the Population —by Age

Unit : Person

有 偶 Married			離 婚 Divorced			喪 偶 Widowed		
計 Total	男 Male	女 Female	計 Total	男 Male	女 Female	計 Total	男 Male	女 Female
32,988	16,741	16,247	2,295	1,158	1,137	3,134	701	2,433
33,721	17,063	16,658	2,560	1,283	1,277	3,235	722	2,513
34,364	17,351	17,013	2,833	1,412	1,421	3,267	714	2,553
35,094	17,712	17,382	3,059	1,534	1,525	3,427	749	2,678
35,530	17,879	17,651	3,231	1,634	1,597	3,523	763	2,760
36,035	18,114	17,921	3,430	1,745	1,685	3,637	780	2,857
37,047	18,598	18,449	3,687	1,849	1,838	3,754	789	2,965
37,717	18,902	18,815	3,903	1,939	1,964	3,833	795	3,038
38,600	19,360	19,240	4,110	2,028	2,082	3,885	802	3,083
39,331	19,707	19,624	4,345	2,132	2,213	3,942	821	3,121
<b>40,315</b>	<b>20,195</b>	<b>20,120</b>	<b>4,552</b>	<b>2,234</b>	<b>2,318</b>	<b>4,025</b>	<b>818</b>	<b>3,207</b>
—	—	—	—	—	—	—	—	—
15	4	11	—	—	—	—	—	—
263	83	180	30	8	22	—	—	—
1,411	488	923	132	42	90	1	—	1
4,479	1,945	2,534	378	155	223	19	4	15
6,415	3,102	3,313	783	353	430	39	8	31
5,331	2,740	2,591	786	416	370	76	16	60
4,648	2,396	2,252	690	367	323	126	19	107
4,496	2,287	2,209	681	350	331	211	30	181
4,103	2,087	2,016	468	226	242	360	48	312
3,755	1,954	1,801	347	172	175	554	85	469
2,269	1,234	1,035	142	76	66	544	84	460
1,425	804	621	73	42	31	521	113	408
926	526	400	25	13	12	563	128	435
476	307	169	7	6	1	502	127	375
255	197	58	8	6	2	326	98	228
45	38	7	2	2	—	133	46	87
3	3	—	—	—	—	43	12	31
—	—	—	—	—	—	7	—	7

Source : Shalu Household Registration Office, Taichung City.

表 2-6 現住人口之婚姻狀況 —按里別分

單位：人

年底別及里別 End of Year & Village		總計 Grand Total			未婚 Single		
		計 Total	男 Male	女 Female	計 Total	男 Male	女 Female
<b>民國104年底</b>	<b>End of 2015</b>	<b>89,592</b>	<b>45,399</b>	<b>44,193</b>	<b>40,700</b>	<b>22,152</b>	<b>18,548</b>
	三鹿里	7,660	3,836	3,824	3,363	1,815	1,548
	六路里	5,725	2,910	2,815	2,669	1,468	1,201
	公明里	5,071	2,577	2,494	2,235	1,268	967
	斗抵里	5,355	2,736	2,619	2,374	1,296	1,078
	北勢里	5,931	3,030	2,901	2,758	1,514	1,244
	竹林里	9,059	4,547	4,512	4,296	2,326	1,970
	西勢里	2,593	1,321	1,272	1,122	584	538
	沙鹿里	1,249	633	616	587	311	276
	居仁里	1,727	894	833	792	447	345
	南勢里	4,048	2,080	1,968	1,801	999	802
	洛泉里	2,678	1,335	1,343	1,253	656	597
	美仁里	664	331	333	304	161	143
	埔子里	6,131	3,108	3,023	2,745	1,463	1,282
	晉江里	1,983	1,025	958	850	478	372
	清泉里	2,755	1,407	1,348	1,221	676	545
	犁分里	1,312	704	608	588	319	269
	鹿峰里	5,931	3,017	2,914	2,651	1,447	1,204
	鹿寮里	8,204	4,075	4,129	3,766	2,003	1,763
	福興里	4,288	2,208	2,080	1,939	1,099	840
	興仁里	3,092	1,556	1,536	1,477	794	683
	興安里	4,136	2,069	2,067	1,909	1,028	881

資料來源：臺中市沙鹿區戶政事務所。

Table 2-6 The Marital Status of the Population —by Village

Unit : Person

有 偶 Married			離 婚 Divorced			喪 偶 Widowed		
計 Total	男 Male	女 Female	計 Total	男 Male	女 Female	計 Total	男 Male	女 Female
<b>40,315</b>	<b>20,195</b>	<b>20,120</b>	<b>4,552</b>	<b>2,234</b>	<b>2,318</b>	<b>4,025</b>	<b>818</b>	<b>3,207</b>
3,555	1,772	1,783	516	206	310	226	43	183
2,559	1,272	1,287	292	133	159	205	37	168
2,198	1,106	1,092	320	155	165	318	48	270
2,517	1,260	1,257	233	134	99	231	46	185
2,595	1,281	1,314	309	179	130	269	56	213
3,959	1,948	2,011	431	195	236	373	78	295
1,134	616	518	140	73	67	197	48	149
565	294	271	41	18	23	56	10	46
770	394	376	86	41	45	79	12	67
1,839	925	914	242	113	129	166	43	123
1,152	581	571	106	61	45	167	37	130
281	142	139	43	20	23	36	8	28
2,920	1,468	1,452	272	137	135	194	40	154
907	459	448	108	60	48	118	28	90
1,247	626	621	159	83	76	128	22	106
572	320	252	70	45	25	82	20	62
2,713	1,358	1,355	271	145	126	296	67	229
3,764	1,845	1,919	327	157	170	347	70	277
1,948	965	983	220	107	113	181	37	144
1,297	653	644	175	86	89	143	23	120
1,823	910	913	191	86	105	213	45	168

Source : Shalu Household Registration Office, Taichung City.

表 2-7 現住原住民戶口數

單位：人、戶

年底別及里別 End of Year & Village		戶 數 (戶) Num. of Household			人 口	
		合 計 Total	平地原住民 Aborigines in Plains	山地原住民 Aborigines in Mountains	合 計	
計 Subtotal	男 Male					
民國94年底	End of 2005	130	75	55	454	191
民國95年底	End of 2006	126	67	59	464	204
民國96年底	End of 2007	145	77	68	540	235
民國97年底	End of 2008	155	80	75	587	259
民國98年底	End of 2009	172	88	84	642	283
民國99年底	End of 2010	184	93	91	682	308
民國100年底	End of 2011	207	102	105	757	355
民國101年底	End of 2012	226	115	111	817	390
民國102年底	End of 2013	244	128	116	874	405
民國103年底	End of 2014	276	138	138	873	412

資料來源：臺中市沙鹿區戶政事務所。

Table 2-7 Households and Persons of Resident Indigene

Unit : Person/Household

數 (人)		Num. of Population					
Total	平地原住民 Aborigines in Plains			山地原住民 Aborigines in Mountains			
女 Female	計 Subtotal	男 Male	女 Female	計 Subtotal	男 Male	女 Female	
263	252	112	140	202	79	123	
260	238	104	134	226	100	126	
305	274	122	152	266	113	153	
328	286	132	154	301	127	174	
359	312	142	170	330	141	189	
374	316	143	173	366	165	201	
402	354	171	183	403	184	219	
427	407	202	205	410	188	222	
469	448	216	232	426	189	237	
461	434	210	224	439	202	237	

Source : Shalu Household Registration Office, Taichung City.

表 2-7 現住原住民戶口數 (續完)

單位：人、戶

年底別及里別		戶 數 (戶) Num. of Household			人 口	
		合 計	平地原住民	山地原住民	合 計	
End of Year & Village		Total	Aborigines in Plains	Aborigines in Mountains	計 Subtotal	男 Male
<b>民國104年底</b>	<b>End of 2015</b>	<b>286</b>	<b>143</b>	<b>143</b>	<b>905</b>	<b>432</b>
	三鹿里	50	24	26	148	71
	六路里	14	4	10	52	21
	公明里	65	37	28	186	86
	斗抵里	7	4	3	26	14
	北勢里	17	11	6	53	23
	竹林里	18	10	8	58	30
	西勢里	6	4	2	23	10
	沙鹿里	2	—	2	7	3
	居仁里	5	3	2	12	6
	南勢里	15	2	13	41	18
	洛泉里	4	1	3	16	8
	美仁里	—	—	—	—	—
	埔子里	16	10	6	54	28
	晉江里	5	3	2	14	6
	清泉里	20	8	12	60	30
	犁分里	2	1	1	8	6
	鹿峰里	1	—	1	7	2
	鹿寮里	21	10	11	68	36
	福興里	8	5	3	39	18
	興仁里	6	3	3	22	11
	興安里	4	3	1	11	5

資料來源：臺中市沙鹿區戶政事務所。

Table 2-7 Households and Persons of Resident Indigene (Cont.End)

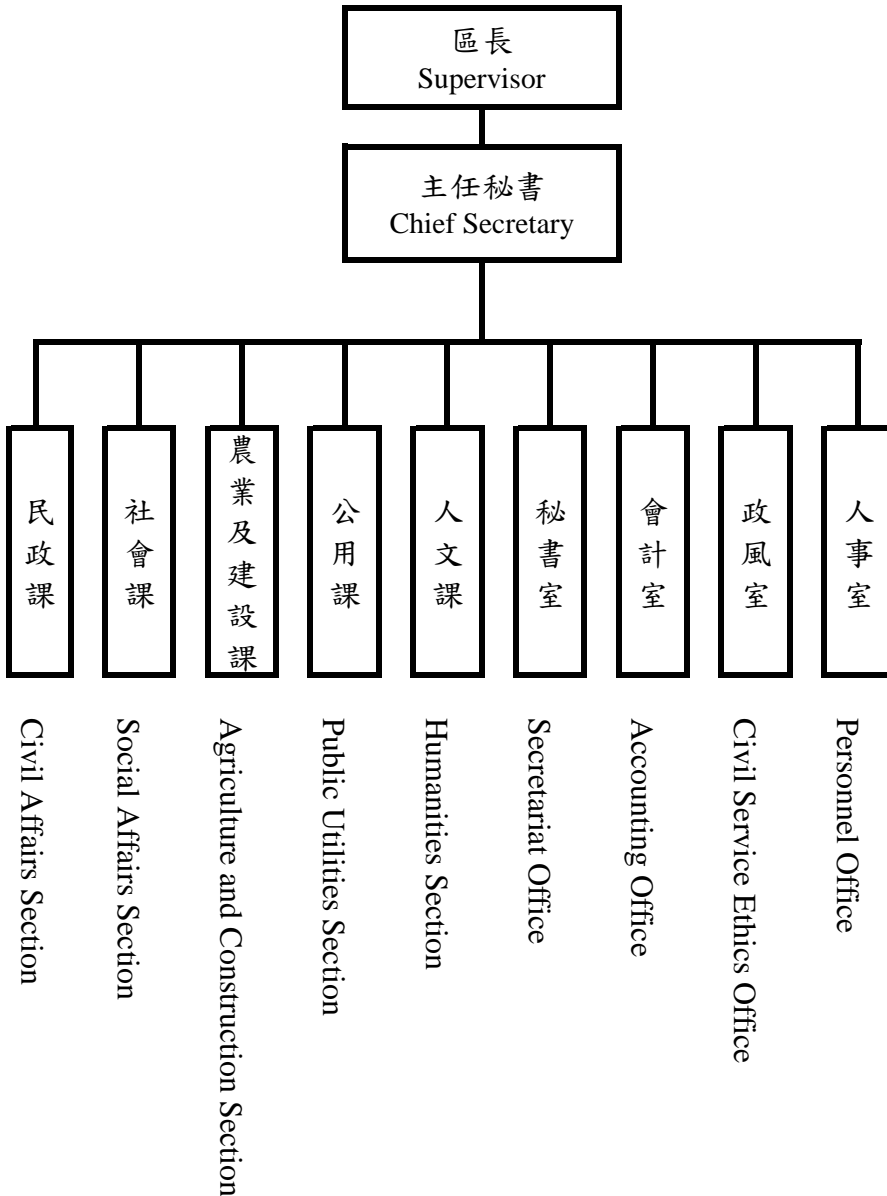
Unit : Person/Household

數 (人)		Num. of Population				
Total	平地原住民 Aborigines in Plains			山地原住民 Aborigines in Mountains		
女 Female	計 Subtotal	男 Male	女 Female	計 Subtotal	男 Male	女 Female
<b>473</b>	<b>445</b>	<b>221</b>	<b>224</b>	<b>460</b>	<b>211</b>	<b>249</b>
77	71	38	33	77	33	44
31	12	6	6	40	15	25
100	103	50	53	83	36	47
12	13	5	8	13	9	4
30	32	13	19	21	10	11
28	33	19	14	25	11	14
13	13	5	8	10	5	5
4	3	1	2	4	2	2
6	5	3	2	7	3	4
23	9	4	5	32	14	18
8	5	2	3	11	6	5
—	—	—	—	—	—	—
26	38	18	20	16	10	6
8	7	4	3	7	2	5
30	23	10	13	37	20	17
2	5	5	—	3	1	2
5	1	1	—	6	1	5
32	35	19	16	33	17	16
21	21	9	12	18	9	9
11	9	5	4	13	6	7
6	7	4	3	4	1	3

Source : Shalu Household Registration Office, Taichung City.

表 3-1 本所行政組織

Table 3-1 Shalu District Office. Administrative Organization



資料來源：本所人事室。

Source : Personnel Office of Shalu District.

附註：【—】實線表示直屬單位

【…】虛線表示附屬單位



表 3-2 區公所員工總人數  
Table 3-2 Total Personnel of Shalu District Office.

單位：人

Unit : Person

年底別 End of Year	正式職員 預算員額 Personnel Management	員 工 總 人 數									
		總計 Grand Total	政務 人員 Political Appointee	民選 機關 首長 Elected Mayor	民意 代表 Elected Official	正式 職員 Staff	臨時 人員 Temporary Staff	約僱 人員 Contract Employees	技工 Technical Worker	駕駛 Driver	工友 Manual Worker
民國94年底 End of 2005	219	219	—	1	14	114	—	2	62	13	13
民國95年底 End of 2006	219	219	—	1	14	114	—	2	62	13	13
民國96年底 End of 2007	219	219	—	1	14	114	—	2	62	13	13
民國97年底 End of 2008	219	219	—	1	14	114	—	2	62	13	13
民國98年底 End of 2009	219	219	—	1	14	114	—	2	62	13	13
民國99年底 End of 2010	233	219	—	—	—	115	—	3	54	34	13
民國100年底 End of 2011	67	113	—	—	—	67	36	3	1	—	6
民國101年底 End of 2012	65	105	—	—	—	65	30	3	1	—	6
民國102年底 End of 2013	71	100	—	—	—	58	32	3	1	—	6
民國103年底 End of 2014	72	96	—	—	—	52	30	7	1	—	6
<b>民國104年底 End of 2015</b>	<b>69</b>	<b>97</b>	—	—	—	<b>54</b>	<b>31</b>	<b>5</b>	<b>1</b>	—	<b>6</b>

資料來源：本所人事室。

Source : Personnel Office of Shalu District.

表 4-1 農耕土地面積

單位：公頃

年底別 End of Year	總計 Grand Total	水 田		
		合計 Total	兩期作 Double-Cropped	
民國94年底 End of 2005	1,705.73	137.20	137.20	
民國95年底 End of 2006	1,681.43	136.08	136.08	
民國96年底 End of 2007	1,660.66	138.08	138.08	
民國97年底 End of 2008	1,642.95	123.17	123.17	
民國98年底 End of 2009	1,644.13	123.17	123.17	
民國99年底 End of 2010	1,637.74	121.83	121.83	
民國100年底 End of 2011	1,621.46	121.83	121.83	
民國101年底 End of 2012	1,614.56	121.83	121.83	
民國102年底 End of 2013	1,600.56	96.30	96.30	

年底別 End of Year	總 計 Grand Total	耕作地		
		合計 Total	短期耕作地	
			計 Subtotal	水稻 Rice
民國103年底 End of 2014	1,306.13	998.68	792.52	80.66
<b>民國104年底 End of 2015</b>	<b>1,306.26</b>	<b>985.07</b>	<b>769.56</b>	<b>80.51</b>

資料來源：臺中市政府農業局。

Table 4-1 Area of Cultivated Land

Unit : Hectare

Paddy Field		旱田
單期作 Single-Cropped		
第一期作 1st Crop	第二期作 2nd Crop	Upland Field
—	—	1,568.53
—	—	1,545.35
—	—	1,522.58
—	—	1,519.78
—	—	1,520.96
—	—	1,515.91
—	—	1,499.63
—	—	1,492.73
—	—	1,504.26

Area of Cultivated Land			長期休閒地
Short-term Cultivation		長期耕作地	
水稻以外之短期作	短期休閒		Long-term Cultivation
Other Crops	Short-term Recreational field		
153.13	558.73	206.16	307.45
<b>340.45</b>	<b>348.60</b>	<b>215.51</b>	<b>321.19</b>

Source : Department of Agriculture, Taichung City Government.

表 4-2 稻米收穫面積及生產量

單位：公頃、公噸、公噸/公頃

年別 Year		總計 Grand Total			
		收穫面積 Harvested Area	產量 Production	平均產量 Average Production	收穫面積 Harvested Area
民國94年	2005	237.00	1,101.00	4.65	237.00
民國95年	2006	229.00	1,151.00	5.03	229.00
民國96年	2007	226.00	828.00	3.66	226.00
民國97年	2008	222.00	788.00	3.55	222.00
民國98年	2009	206.00	1,137.00	5.52	206.00
民國99年	2010	201.00	827.00	4.11	201.00
民國100年	2011	199.72	1,095.97	5.49	199.72
民國101年	2012	190.89	1,047.52	5.49	190.89
民國102年	2013	168.63	876.50	5.20	168.63
民國103年	2014	163.13	919.17	5.63	163.13
<b>民國104年</b>	<b>2015</b>	<b>159.56</b>	<b>964.33</b>	<b>6.04</b>	<b>159.56</b>

資料來源：行政院農委會農糧署中區分署臺中辦事處。

Table 4-2 Harvested Area and Production of Rice

Unit : Hectare ; m.t. ; m.t/Hectare

水 稻		Paddy Rice		
合計 Total		蓬萊 Japonica Rice		
產量 Production	平均產量 Average Production	收穫面積 Harvested Area	產量 Production	平均產量 Average Production
1,101.00	4.65	237.00	1,101.00	4.65
1,151.00	5.03	229.00	1,151.00	5.03
828.00	3.66	226.00	828.00	3.66
788.00	3.55	222.00	788.00	3.55
1,137.00	5.52	206.00	1,137.00	5.52
827.00	4.11	201.00	827.00	4.11
1,095.97	5.49	199.72	1,095.97	5.49
1,047.52	5.49	190.89	1,047.52	5.49
876.50	5.20	168.63	876.50	5.20
919.17	5.63	163.13	919.17	5.63
<b>964.33</b>	<b>6.04</b>	<b>159.56</b>	<b>964.33</b>	<b>6.04</b>

Source : Taichung Offices, Central Regional Office, Agriculture and Food Agency, Council of Agriculture, Executive Yuan.

表 4-2 稻米收穫面積及生產量（續完）

單位：公頃、公噸、公噸/公頃

年別 Year	水 稻					
	在來 India Rice			長秈 India Rice (Long)		
	收穫面積 Harvested Area	產量 Production	平均產量 Average Production	收穫面積 Harvested Area	產量 Production	平均產量 Average Production
民國94年 2005	—	—	—	—	—	—
民國95年 2006	—	—	—	—	—	—
民國96年 2007	—	—	—	—	—	—
民國97年 2008	—	—	—	—	—	—
民國98年 2009	—	—	—	—	—	—
民國99年 2010	—	—	—	—	—	—
民國100年 2011	—	—	—	—	—	—
民國101年 2012	—	—	—	—	—	—
民國102年 2013	—	—	—	—	—	—
民國103年 2014	—	—	—	—	—	—
民國104年 2015	—	—	—	—	—	—

資料來源：行政院農委會農糧署中區分署臺中辦事處。



表 4-3 農產品收穫面積及生產量  
(1) 普通作物生產

單位：公頃、公噸

年別		總計		甘藷		小麥		食用玉蜀黍	
		Grand Total		Sweet Potatoes		Wheat		Food Corn	
		收穫面積	產量	收穫面積	產量	收穫面積	產量	收穫面積	產量
Year		Harvested Area	Production	Harvested Area	Production	Harvested Area	Production	Harvested Area	Production
民國94年	2005	626.06	17,190.68	486.77	16,849.20	—	—	16.43	91.52
民國95年	2006	644.61	16,413.60	458.38	15,945.45	—	—	26.56	143.93
民國96年	2007	621.34	17,732.69	530.63	17,487.72	—	—	16.59	89.46
民國97年	2008	595.85	14,631.85	522.75	14,450.55	—	—	13.16	68.16
民國98年	2009	475.06	9,862.69	417.56	9,723.64	—	—	8.80	50.85
民國99年	2010	465.37	9,779.37	438.50	9,691.39	—	—	7.70	40.06
民國100年	2011	461.54	8,693.06	387.45	8,489.99	—	—	4.20	21.36
民國101年	2012	614.39	10,752.16	524.30	10,751.90	—	—	9.60	48.94
民國102年	2013	451.91	8,413.86	374.77	8,199.77	—	—	7.90	41.08
民國103年	2014	398.78	8,199.60	311.41	7,966.18	—	—	3.29	17.73
民國104年	Ⓔ2015	<b>386.94</b>	<b>7,738.62</b>	<b>316.17</b>	<b>7,544.23</b>	—	—	<b>2.08</b>	<b>10.74</b>

資料來源：行政院農委會農糧署。

附註：104年資料為初步統計數。



Table 4-3 Harvested Area and Production of Crop Products  
(1) Common Crops

Unit : Hectare 、 m.t.

硬質玉米		蜀黍(高粱)		大豆		落花生		紅豆		其他雜糧	
Hard Corns		Sorghum		Soybeans		Peanuts		Adzuki Beans		Other Coarse Grain	
收穫面積	產量	收穫面積	產量	收穫面積	產量	收穫面積	產量	收穫面積	產量	收穫面積	產量
Harvested Area	Production	Harvested Area	Production	Harvested Area	Production	Harvested Area	Production	Harvested Area	Production	Harvested Area	Production
—	—	—	—	—	—	121.07	242.43	—	—	1.79	7.53
—	—	—	—	—	—	154.44	309.03	—	—	5.23	15.19
—	—	—	—	—	—	74.12	155.51	—	—	—	—
—	—	—	—	—	—	59.94	113.14	—	—	—	—
—	—	—	—	—	—	48.70	88.20	—	—	—	—
—	—	—	—	—	—	19.17	47.93	—	—	—	—
—	—	—	—	—	—	69.89	181.71	—	—	—	—
—	—	—	—	—	—	80.49	210.48	—	—	—	—
—	—	—	—	—	—	69.24	173.01	—	—	—	—
—	—	—	—	—	—	81.95	212.91	—	—	2.13	2.79
—	—	—	—	<b>0.87</b>	<b>1.83</b>	<b>67.35</b>	<b>181.12</b>	—	—	<b>0.47</b>	<b>0.70</b>

Source : Agriculture and Food Agency, Council of Agriculture, Executive Yuan.

Note : The figures of 2015 are preliminary.

表 4-3 農產品收穫面積及生產量 (續一)  
(2)特用作物生產

單位：公頃、公噸

年別		總計		茶葉		菸草		芝麻(胡麻)	
		Grand Total		Tea		Tobacco		Sesame	
		收穫面積	產量	收穫面積	產量	收穫面積	產量	收穫面積	產量
Year		Harvested Area	Production	Harvested Area	Production	Harvested Area	Production	Harvested Area	Production
民國94年	2005	29.95	25.82	—	—	—	—	21.88	12.91
民國95年	2006	19.03	19.89	—	—	—	—	10.96	6.58
民國96年	2007	8.07	13.72	—	—	—	—	—	—
民國97年	2008	20.53	12.41	3.02	1.81	—	—	17.01	9.85
民國98年	2009	1.00	33.00	—	—	—	—	—	—
民國99年	2010	10.03	5.87	3.02	1.51	—	—	7.01	4.36
民國100年	2011	3.97	2.05	3.02	1.45	—	—	0.95	0.60
民國101年	2012	—	—	—	—	—	—	—	—
民國102年	2013	2.52	4.79	—	—	...	...	—	—
民國103年	2014	10.37	61.09	—	—	—	—	8.73	5.00
<b>民國104年</b>	<b>Ⓔ2015</b>	<b>21.26</b>	<b>67.19</b>	—	—	—	—	<b>18.86</b>	<b>8.50</b>

資料來源：行政院農委會農糧署。

附註：104年資料為初步統計數。

Table 4-3 Harvested Area and Production of Crop Products (Cont.1)  
(2) Special Crops

Unit : Hectare、m.t.

山藥		食用甘蔗		其他特用作物	
Chinese yam		Sugar-cane (fresh)		Other Special Crops	
收穫面積	產量	收穫面積	產量	收穫面積	產量
Harvested Area	Production	Harvested Area	Production	Harvested Area	Production
—	—	—	—	8.07	12.91
—	—	—	—	8.07	13.32
—	—	—	—	8.07	13.72
—	—	—	—	0.50	0.75
—	—	1.00	33.00	—	—
—	—	—	—	—	—
—	—	—	—	—	—
—	—	—	—	—	—
—	—	—	—	2.52	4.79
—	—	1.64	56.09	—	—
—	—	<b>1.74</b>	<b>57.77</b>	<b>0.66</b>	<b>0.92</b>

Source : Agriculture and Food Agency, Council of Agriculture, Executive Yuan.

Note : The figures of 2015 are preliminary.

表 4-3 農產品收穫面積及生產量 (續二)  
(3) 蔬菜生產

單位：公頃、公噸

年別		總計		蘿蔔		芋	
		Grand Total		Radishes		Taros	
Year		收穫面積	產量	收穫面積	產量	收穫面積	產量
		Harvested Area	Production	Harvested Area	Production	Harvested Area	Production
民國94年	2005	336.02	4,557.77	—	—	—	—
民國95年	2006	300.49	4,402.87	—	—	—	—
民國96年	2007	100.28	1,454.28	—	—	—	—
民國97年	2008	78.64	850.73	—	—	—	—
民國98年	2009	91.54	1,169.00	—	—	—	—
民國99年	2010	87.22	1,111.24	—	—	—	—
民國100年	2011	88.67	1,131.63	25.83	565.07	0.20	2.80
民國101年	2012	105.62	1,510.33	42.51	928.96	0.20	2.60
民國102年	2013	113.84	1,634.76	30.34	698.85	0.20	2.30
民國103年	2014	67.83	1,065.71	8.40	294.00	1.00	19.00
<b>民國104年</b>	<b>Ⓔ2015</b>	<b>48.20</b>	<b>607.71</b>	<b>6.80</b>	<b>225.50</b>	<b>1.35</b>	<b>25.79</b>

資料來源：行政院農委會農糧署。

附註：104年資料為初步統計數。

Table 4-3 Harvested Area and Production of Crop Products (Cont.2)  
(3) Vegetables

Unit : Hectare 、 m.t.

馬鈴薯		蔥		竹筍		甘藍	
Potatoes		Scallion		Bamboo Shoot		Cabbage	
收穫面積	產量	收穫面積	產量	收穫面積	產量	收穫面積	產量
Harvested Area	Production	Harvested Area	Production	Harvested Area	Production	Harvested Area	Production
—	—	—	—	63.29	632.90	1.85	70.00
—	—	—	—	63.29	664.00	1.55	62.25
—	—	—	—	63.64	636.40	1.58	64.80
—	—	—	—	63.64	560.03	—	—
—	—	—	—	63.64	572.76	—	—
—	—	—	—	59.84	550.53	—	—
—	—	—	—	62.64	563.76	—	—
—	—	—	—	62.91	578.77	—	—
—	—	—	—	59.41	534.69	—	—
—	—	—	—	30.54	305.40	—	—
—	—	—	—	<b>31.44</b>	<b>226.37</b>	—	—

Source : Agriculture and Food Agency, Council of Agriculture, Executive Yuan.

Note : The figures of 2015 are preliminary.

表 4-3 農產品收穫面積及生產量 (續三)  
(3) 蔬菜生產

單位：公頃、公噸

年別		瓠菜		冬瓜		苦瓜		番茄	
		Water Convolvulus		White Gourds		Bitter Gourds		Tomatoes	
Year		收穫面積	產量	收穫面積	產量	收穫面積	產量	收穫面積	產量
		Harvested Area	Production	Harvested Area	Production	Harvested Area	Production	Harvested Area	Production
民國94年	2005	—	—	—	—	—	—	—	—
民國95年	2006	—	—	—	—	—	—	—	—
民國96年	2007	—	—	—	—	—	—	—	—
民國97年	2008	—	—	—	—	—	—	—	—
民國98年	2009	—	—	—	—	—	—	—	—
民國99年	2010	—	—	—	—	—	—	—	—
民國100年	2011	—	—	—	—	—	—	—	—
民國101年	2012	—	—	—	—	—	—	—	—
民國102年	2013	—	—	—	—	—	—	—	—
民國103年	2014	—	—	—	—	0.14	2.31	—	—
民國104年	⑩2015	—	—	—	—	—	—	—	—

資料來源：行政院農委會農糧署。

附註：104年資料為初步統計數。

Table 4-3 Harvested Area and Production of Crop Products (Cont.3)  
(3) Vegetables

Unit : Hectare 、 m.t.

西瓜		花椰菜		蘆筍		其他		太空包香菇
Watermelons		Cauliflower		Asparagus		Other		Bag of cultured Shiitake
收穫面積	產量	收穫面積	產量	收穫面積	產量	收穫面積	產量	產量
Harvested Area	Production	Harvested Area	Production	Harvested Area	Production	Harvested Area	Production	Production
14.73	250.41	—	—	—	—	256.15	3,604.46	—
5.98	112.42	—	—	—	—	229.67	3,563.66	—
0.80	13.50	—	—	—	—	34.26	739.58	—
0.80	14.30	—	—	—	—	14.20	276.40	—
4.40	100.30	—	—	—	—	23.50	495.94	—
—	—	—	—	—	—	27.38	560.71	—
—	—	—	—	—	—	—	—	—
—	—	—	—	—	—	—	—	—
—	—	—	—	—	—	23.89	398.92	—
—	—	—	—	0.02	0.11	27.73	444.89	—
—	—	—	—	<b>0.02</b>	<b>0.10</b>	<b>8.59</b>	<b>129.96</b>	—

Source : Agriculture and Food Agency, Council of Agriculture, Executive Yuan.

Note : The figures of 2015 are preliminary.

表 4-3 農產品收穫面積及生產量 (續四)  
(4) 果品生產

單位：公頃、公噸

年別		總計		香 蕉		椪 柑	
		Grand Total		Bananas		Ponkans	
Year		收穫面積	產量	收穫面積	產量	收穫面積	產量
		Harvested Area	Production	Harvested Area	Production	Harvested Area	Production
民國94年	2005	129.91	985.99	0.50	9.00	—	—
民國95年	2006	130.21	1,101.56	0.60	9.90	—	—
民國96年	2007	131.13	1,252.82	0.70	12.08	—	—
民國97年	2008	142.67	1,528.54	1.21	18.15	—	—
民國98年	2009	144.79	1,526.41	1.21	14.52	—	—
民國99年	2010	137.47	1,412.96	1.21	16.34	—	—
民國100年	2011	128.47	1,306.44	1.21	18.15	—	—
民國101年	2012	130.59	1,144.56	1.21	16.33	—	—
民國102年	2013	145.51	1,542.71	1.41	18.61	—	—
民國103年	2014	132.27	1,585.52	9.09	122.72	—	—
民國104年	Ⓔ2015	<b>139.41</b>	<b>1,836.21</b>	<b>9.09</b>	<b>115.90</b>	—	—

資料來源：行政院農委會農糧署。

附 註：104年資料為初步統計數。



Table 4-3 Harvested Area and Production of Crop Products (Cont.4)  
(4) Fruits

Unit : Hectare 、 m.t.

桶柑		龍 眼		桃	
Tankans		Longans		Peaches	
收穫面積	產量	收穫面積	產量	收穫面積	產量
Harvested Area	Production	Harvested Area	Production	Harvested Area	Production
—	—	—	—	—	—
—	—	—	—	—	—
—	—	—	—	—	—
—	—	—	—	—	—
—	—	—	—	—	—
—	—	—	—	—	—
—	—	3.35	37.19	4.76	54.98
—	—	3.35	33.17	4.76	56.64
—	—	3.35	30.15	6.01	73.64
—	—	14.33	133.27	6.01	75.74
—	—	<b>14.33</b>	<b>128.97</b>	<b>6.65</b>	<b>79.15</b>

Source : Agriculture and Food Agency, Council of Agriculture, Executive Yuan.

Note : The figures of 2015 are preliminary.

表 4-3 農產品收穫面積及生產量 (續完)  
(4) 果品生產

單位：公頃、公噸

年別		柿		葡萄		枇杷	
		Persimmons		Grapes		Loquat	
Year		收穫面積	產量	收穫面積	產量	收穫面積	產量
		Harvested Area	Production	Harvested Area	Production	Harvested Area	Production
民國94年	2005	—	—	—	—	—	—
民國95年	2006	—	—	—	—	—	—
民國96年	2007	—	—	—	—	—	—
民國97年	2008	—	—	—	—	—	—
民國98年	2009	—	—	—	—	—	—
民國99年	2010	—	—	—	—	—	—
民國100年	2011	—	—	—	—	—	—
民國101年	2012	—	—	—	—	—	—
民國102年	2013	—	—	—	—	—	—
民國103年	2014	—	—	—	—	1.39	6.89
<b>民國104年</b>	<b>⑩2015</b>	—	—	—	—	<b>1.39</b>	<b>6.26</b>

資料來源：行政院農委會農糧署。

附註：104年資料為初步統計數。

Table 4-3 Harvested Area and Production of Crop Products (Cont.End)  
(4) Fruits

Unit : Hectare 、 m.t.

荔枝		梨		鳳梨		其他	
Lichees		Pears		Pineapples		Others	
收穫面積	產量	收穫面積	產量	收穫面積	產量	收穫面積	產量
Harvested Area	Production	Harvested Area	Production	Harvested Area	Production	Harvested Area	Production
100.78	665.15	0.60	5.76	—	—	28.03	306.08
100.78	755.85	0.70	10.08	—	—	21.12	258.43
100.78	876.79	0.80	11.76	—	—	21.34	275.59
113.43	1,191.02	1.00	14.40	—	—	19.02	220.87
113.43	1,122.96	1.00	17.10	—	—	21.14	292.54
106.23	987.94	1.45	28.28	—	—	20.42	245.92
117.70	1,165.23	1.45	30.89	—	—	—	—
117.70	918.06	1.45	31.32	—	—	2.12	89.04
113.85	1,058.81	0.45	8.10	2.12	96.46	18.32	256.94
80.90	776.64	0.45	8.10	4.35	213.15	15.75	249.01
<b>80.90</b>	<b>800.91</b>	<b>1.25</b>	<b>21.75</b>	<b>10.05</b>	<b>457.28</b>	<b>15.75</b>	<b>226.00</b>

Source : Agriculture and Food Agency, Council of Agriculture, Executive Yuan.

Note : The figures of 2015 are preliminary.

表 4-4 現有家畜數  
Table 4-4 Number of Current Livestock

單位：頭		Unit：Head						
年底別	總計	乳牛	馬	豬	鹿	兔	羊	
End of Year	Grand Total	Dairy Cattle	Horses	Hogs	Deer	Rabbits	Goats	
民國94年底	End of 2005	2,157	295	—	726	160	—	976
民國95年底	End of 2006	1,900	39	—	1,070	80	—	711
民國96年底	End of 2007	1,656	—	—	978	174	—	504
民國97年底	End of 2008	1,541	—	—	1,028	95	—	418
民國98年底	End of 2009	1,359	—	—	832	96	—	431
民國99年底	End of 2010	1,391	—	—	886	93	—	412
民國100年底	End of 2011	1,263	—	—	650	119	—	494
民國101年底	End of 2012	1,159	—	—	621	35	—	503
民國102年底	End of 2013	871	—	—	430	31	—	410
民國103年底	End of 2014	898	—	—	396	28	—	474
<b>民國104年底</b>	<b>End of 2015</b>	<b>810</b>	—	—	<b>367</b>	<b>33</b>	—	<b>410</b>

資料來源：行政院農委會。

Source：Council of Agriculture, Executive Yuan.

表 4-5 家畜屠宰頭數  
Table 4-5 Number of Livestock Slaughtered

單位：頭

Unit : Head

年別 Year		屠宰場所(年底) Slaughter House (End of Year)		牛 Cattle			豬 (供應 屠宰) Hogs (Slaughter Supply)	羊 Goats
		電動 Electric	人工 Artificial	合計 Total	水牛 Buffaloes	黃牛及 雜種牛 Yellow & Hybrid Cattle		
民國94年	2005	—	—	—	—	—	—	—
民國95年	2006	—	—	79	40	—	39	779 127
民國96年	2007	—	—	70	52	5	13	786 413
民國97年	2008	—	—	29	10	2	17	1,324 323
民國98年	2009	—	—	43	15	10	18	1,591 338
民國99年	2010	—	—	24	19	2	3	1,231 341
民國100年	2011	—	—	42	28	6	8	1,220 47
民國101年	2012	—	—	1	—	1	—	1,002 241
民國102年	2013	—	—	5	—	5	—	978 409
民國103年	2014	—	—	3	—	3	—	660 198
民國104年	2015	—	—	7	—	7	—	567 226

資料來源：行政院農委會。

Source : Council of Agriculture, Executive Yuan.

表 4-6 現有家禽數量  
Table 4-6 Number of Poultry

單位：千隻

Unit : 1000 Head

年底別 End of Year		雞 Chicken			鴨 Ducks			鵝 Geese	火雞 Turkeys
		合計 Total	蛋雞 Layer	肉雞 Broiler	合計 Total	蛋鴨 Tsaiya	肉鴨 Mule & Muscovy Duck		
民國95年底	End of 2006	24.00	—	24.00	—	—	—	—	
民國96年底	End of 2007	19.00	—	19.00	—	—	—	—	
民國97年底	End of 2008	22.00	—	22.00	—	—	—	—	
民國98年底	End of 2009	24.00	—	24.00	—	—	—	—	
民國99年底	End of 2010	10.00	—	10.00	—	—	—	—	
民國100年底	End of 2011	28.00	—	28.00	—	—	—	—	
民國101年底	End of 2012	15.00	—	15.00	—	—	—	—	
民國102年底	End of 2013	18.60	—	18.60	—	—	—	—	
民國103年底	End of 2014	10.00	—	10.00	—	—	—	—	
<b>民國104年底</b>	End of 2015	28.90	—	28.90	—	—	—	—	

資料來源：行政院農委會。

Source : Council of Agriculture, Executive Yuan.

表 4-7 乳母牛頭數及產乳量價值  
Table 4-7 Number of Dairy Cattle ; Quantity and Value of Milk

年別 Year	年底飼養戶數 (戶) Number of Dairy Farms End of Year (Farm)	年底經產牛頭數 (頭) Number of Multiparous Cattle End of Year(Head)	全年產乳量及價值 Year-Round Quantity & Value of Milk	
			產乳量(噸) Quantity(m.t.)	總值(千元) Value (N.T.\$1000)
民國94年 2005	—	—	—	—
民國95年 2006	—	—	—	—
民國96年 2007	—	—	—	—
民國97年 2008	—	—	—	—
民國98年 2009	—	—	—	—
民國99年 2010	—	—	—	—
民國100年 2011	—	—	—	—
民國101年 2012	—	—	—	—
民國102年 2013	—	—	—	—
民國103年 2014	—	—	—	—
<b>民國104年 2015</b>	—	—	—	—

資料來源：行政院農委會。

Source : Council of Agriculture, Executive Yuan.

表 5-1 工廠登記現有家數

單位：家

年底別		總計	食品製造業	菸草製造業	紡織業	成衣及服飾 品製造業
End of Year		Total	Food & Drinking Manufacturing	Tobacco Manufacturing	Textiles Mills	Manufacture of Wearing Apparel, Accessories & Others
民國94年底	End of 2005	413	34	—	37	13
民國95年底	End of 2006	310	30	—	21	8

年底別		總計	食品製造業	飲料製造業	菸草製造業	紡織業
End of Year		Total	Food & Drinking Manufacturing	Beverage	Tobacco Manufacturing	Textiles Mills
民國96年底	End of 2007	314	30	1	—	29
民國97年底	End of 2008	312	29	2	—	26
民國98年底	End of 2009	302	30	2	—	24
民國99年底	End of 2010	293	31	2	—	24
民國100年底	End of 2011	299	33	2	—	24
民國101年底	End of 2012	306	32	2	—	24
民國102年底	End of 2013	309	31	2	—	24
民國103年底	End of 2014	314	31	1	—	25
<b>民國104年底</b>	<b>End of 2015</b>	<b>319</b>	<b>31</b>	<b>1</b>	<b>—</b>	<b>30</b>

資料來源：臺中市政府經濟發展局。



Table 5-1 Number of Factories Existing Registered

Unit : number

皮革、毛皮及其製品製造業 Leather	木竹製品製造業 Lumber	傢俱及裝設品製造業 Furniture	紙漿、紙及紙製品製造業 Paper Products	印刷及有關事業 Printing	化學材料製造業 Chemical	化學製品製造業 Chemical Products
38	11	7	6	5	—	4
29	7	5	5	4	1	2

成衣及服飾品製造業 Manufacture of Wearing Apparel, Accessories & Others	皮革、毛皮及其製品製造業 Leather	木竹製品製造業 Lumber	紙漿、紙及紙製品製造業 Paper Products	印刷及其輔助業 Printing	石油及煤製品製造業 Manufacture of Petroleum & Coal Products	化學材料製造業 Chemical	化學製品製造業 Chemical Products
—	29	7	4	4	—	1	2
3	27	7	4	4	—	1	2
4	26	6	4	4	—	1	2
4	25	6	5	3	—	1	2
4	25	7	5	2	—	1	2
4	25	8	5	2	—	1	2
7	24	7	5	3	—	1	2
6	23	6	6	3	—	1	2
<b>7</b>	<b>22</b>	<b>7</b>	<b>6</b>	<b>3</b>	<b>—</b>	<b>1</b>	<b>2</b>

Source : Taichung City Economic Development Bureau.

表 5-1 工廠登記現有家數（續完）

單位：家

年底別	石油及煤製品製造業	橡膠製品製造業	塑膠製品製造業	非金屬礦物製品製造業	金屬基本工業	金屬製品製造業
End of Year	Manufacture of Petroleum & Coal Products	Manufacture of Rubber Products	Manufacture of Plastic Products	Manufacture of Non-metallic Mineral Products	Basic Metal Industries	Manufacture of Fabricated Metal Products
民國94年底 End of 2005	—	8	80	4	—	40
民國95年底 End of 2006	—	6	53	2	2	30

年底別	藥品製造業	橡膠製品製造業	塑膠製品製造業	非金屬礦物製品製造業	基本金屬製造業	金屬製品製造業
End of Year	Medical Goods	Manufacture of Rubber Products	Manufacture of Plastic Products	Manufacture of Non-metallic Mineral Products	Basic Metal Industries	Manufacture of Fabricated Metal Products
民國96年底 End of 2007	—	6	56	3	2	31
民國97年底 End of 2008	—	6	54	3	3	31
民國98年底 End of 2009	—	6	49	3	3	30
民國99年底 End of 2010	—	6	45	3	3	31
民國100年底 End of 2011	—	6	44	2	3	34
民國101年底 End of 2012	—	6	46	2	3	38
民國102年底 End of 2013	—	6	45	2	3	43
民國103年底 End of 2014	—	5	45	3	2	50
<b>民國104年底 End of 2015</b>	—	<b>5</b>	<b>45</b>	<b>3</b>	<b>2</b>	<b>50</b>

資料來源：臺中市政府經濟發展局。

Table 5-1 Number of Factories Existing Registered (Cont.End)

Unit : number

機械設備 製造修配 業	電腦通信視聽 電子	電子零阻 件製造業	電力及電子 機械器材製 造修配業	運輸工具 製造修配 業	精密器械製 造業	雜項工業製品製造業
Manufacture & Repair of Machinery & Equipment	Manufacture of 3C Products	Manufacture of Electronic	Manufacture & Repair of Electrical & Electronic Machinery	Manufacture of Repair of Transport Equipment	Manufacture of Precision Instruments	Manufacture of Miscellaneous Industrial Products
89	2	2	7	11	4	— 11
85	1	2	5	7	1	— 4

電子零組 件製造業	電腦、電子產 品及光學製品 製造業	電力設備 製造業	機械設備製 造業	汽車及其 零件製造 業	其他運輸工 具製造業	家具製造 業	其他製造 業
Manufacture of Electronic	Computers, Electronic & Optical Products	Electrical Equipment	Machinery Equipment	Motor Vehicles & Parts	Other Transport Equipment	Furniture Products	Others
2	2	5	84	6	—	6	4
2	2	4	86	2	4	6	4
2	2	6	85	—	4	6	3
2	2	6	78	2	4	5	3
2	2	6	80	3	4	5	3
2	2	6	80	3	5	5	3
1	2	5	76	4	4	6	6
1	2	5	77	4	4	6	6
<b>1</b>	<b>2</b>	<b>5</b>	<b>78</b>	<b>4</b>	<b>4</b>	<b>4</b>	<b>6</b>

Source : Taichung City Economic Development Bureau.

表 5-2 自來水普及率

年底別		人口數
		Population
End of Year		行政區域(A)
		Administrative Population
民國94年底	End of 2005	75,862
民國95年底	End of 2006	77,273
民國96年底	End of 2007	78,436
民國97年底	End of 2008	79,553
民國98年底	End of 2009	80,640
民國99年底	End of 2010	81,534
民國100年底	End of 2011	83,238
民國101年底	End of 2012	84,797
民國102年底	End of 2013	86,305
民國103年底	End of 2014	87,742
<b>民國104年底</b>	<b>End of 2015</b>	<b>89,592</b>

資料來源：臺灣自來水股份有限公司。

Table 5-2 Water Supply Rate of Population Served

(人) (Person)		普及率(%) (C/A) *100%
供水區域(B) Population in Served Area	實際供水(C) Actual Population Served	Percentage of Population Served (%)
74,521	67,581	90.69
75,968	70,531	92.84
77,315	74,180	95.95
78,439	75,238	95.92
79,450	76,312	96.05
81,534	77,690	95.29
83,238	78,374	94.16
84,797	80,369	94.78
86,302	82,059	95.08
87,742	84,074	95.82
<b>89,592</b>	<b>87,912</b>	<b>98.12</b>

Source : Taiwan Water Corporation.

表 6-1 歲入來源別預決算

中華民國104年度

單位：新臺幣千元

科目 Item	本年度 This year			上年度 The previous year		
	預算數 Budget	決算數 Settled	比較增減數 Difference	預算數 Budget	決算數 Settled	比較增減數 Difference
	(1)	(2)	(2)-(1)	(1)	(2)	(2)-(1)
經常門資本門合計 Total	54,709	63,723	9,014	62,298	69,356	7,058
經常門合計 Subtotal of Current	54,709	63,723	9,014	62,298	69,356	7,058
罰款及賠償收入 Fines and Indemnities	30	1	-29	50	0	-50
罰金罰鍰及怠金 Fine fines and lazy gold	—	—	—	—	—	—
罰金罰鍰 Fine fine	—	—	—	—	—	—
賠償收入 Indemnities	30	1	-29	50	0	-50
一般賠償收入 General Indemnities	30	1	-29	50	0	-50
賠償求償收入 General Indemnities	—	—	—	—	—	—
規費收入 Fees	35,290	42,085	6,795	41,080	47,222	6,142
行政規費收入 Administrative Fees	590	493	-97	340	572	232
證照費 Licenses Issued	500	393	-107	270	472	202
許可費 License fees	90	100	10	70	100	30
使用規費收入 Use Fees	34,700	41,592	6,892	40,740	46,650	5,910
資料使用費 for Data Use	—	4	4			
場地設施使用費 for Facilities Use	34,700	41,588	6,888	40,740	46,650	5,910
財產收入 Public Property	30	406	376	30	120	90

資料來源：本所會計室。

Table 6-1 Budget and Settled Account of Revenues by Sources

FY 2015

Unit : N.T.\$1,000

科目 Item	本年度 This year			上年度 The previous year		
	預算數 Budget	決算數 Settled	比較增減數 Difference	預算數 Budget	決算數 Settled	比較增減數 Difference
	(1)	(2)	(2)-(1)	(1)	(2)	(2)-(1)
財產孳息 Interest Derived from Prop.	30	32	2	30	38	8
利息收入 Interest	30	32	2	30	38	8
權利金 Royalties	—	—	—	—	—	—
廢舊物資售價 Disposition	—	373	373	—	82	82
廢舊物資售價 Disposition	—	373	373	—	82	82
補助收入 Grant income	449	449	—	449	449	—
上級政府補助收入 Higher levels of government grant income	449	449	—	449	449	—
計畫型補助收入 Project-based subsidy income	449	449	—	449	449	—
捐獻及贈與收入 Donations & Contributions	18,910	19,072	162	20,689	20,244	-445
捐獻收入 Donated income	18,910	19,072	162	20,689	20,244	-445
一般捐獻 General donation	18,910	19,072	162	20,689	20,244	-445
其他收入 Others	—	1,710	1,710	—	1,321	1,321
雜項收入 Miscellaneous	—	1,710	1,710	—	1,321	1,321
收回以前年度歲出 Recover the previous fiscal years	—	30	30	—	9	9
其他雜項收入 Other Miscellaneous	—	1,680	1,680	—	1,312	1,312

Source : Accounting Office of Shalu District.

表 6-2 歲出預決算

中華民國104年度

單位：新臺幣千元

科目 Item	本年度 This year			上年度 The previous year		
	預算數 Budget (1)	決算數 Settled (2)	比較增減數 Difference (2)-(1)	預算數 Budget (1)	決算數 Settled (2)	比較增減數 Difference (2)-(1)
總計 Grand Total	196,266	176,877	-19,389	187,090	168,586	-18,504
經常門資本門合計 Total of Current & Capital	182,413	163,024	-19,389	174,553	156,049	-18,504
經常門合計 Subtotal of Current	173,658	154,979	-18,679	168,364	149,991	-18,373
一般行政 General Admin. Affairs	86,635	76,759	-9,876	86,565	75,706	-10,859
行政管理 Admin. Management	86,635	76,759	-9,876	86,565	75,706	-10,859
區公所業務 District Office Affairs	46,276	41,733	-4,543	47,548	41,042	-6,506
民政業務 Civil Affairs	44,094	39,881	-4,213	45,233	39,437	-5,796
經建業務 Economic & Construction Affairs	737	576	-161	848	411	-437
人文業務 Humanities Affaris	1,445	1,277	-168	1,467	1,194	-273

資料來源：本所會計室。



Table 6-2 Budget and Settled Account of Expenditures

FY 2015

Unit : N.T.\$1,000

科目 Item	本年度 This year			上年度 The previous year		
	預算數 Budget (1)	決算數 Settled (2)	比較增減數 Difference (2)-(1)	預算數 Budget (1)	決算數 Settled (2)	比較增減數 Difference (2)-(1)
第一預備金 First Reserve Fund	87	—	-87	53	—	-53
第一預備金 First Reserve Fund	87	—	-87	53	—	-53
農林管理業務 Agroforestry management business	437	116	-321	577	323	-254
農林管理業務 Agroforestry management business	437	116	-321	577	323	-254
社政業務 Social Affairs	40,223	36,372	-3,851	33,621	32,920	-701
社會福利 Social Welfare	40,223	36,372	-3,851	33,621	32,920	-701
資本門合計 Subtotal of Capital	8,755	8,045	-710	6,189	6,058	-131
一般建築及設備 General Building & Equipment	8,755	8,045	-710	6,189	6,058	-131
一般建築及設備 General Building & Equipment	8,755	8,045	-710	6,189	6,058	-131
統籌科目 Retirement & Pension Affairs	13,853	13,853	—	12,537	12,537	—

Source : Accounting Office of Shalu District.

表 7-1 所轄國民中學概況

學年度別 Academic Year	校數 (所) No. of Schools (School)	教師數(人) No. of Teachers (Person)			職員數(人) No. of Staffs (Person)			班級數(班) No. of Classes (Class)		
		合計	男	女	合計	男	女	合計	七年級	八年級
		Total	Male	Female	Total	Male	Female	Total	7th Year	8th Year
94學年度 AY2005	4	249	77	172	23	4	19	113	41	37
95學年度 AY2006	4	259	78	181	23	4	19	118	40	41
96學年度 AY2007	4	273	83	190	27	4	23	121	40	40
97學年度 AY2008	4	274	81	193	25	4	21	123	42	41
98學年度 AY2009	4	272	86	186	29	7	22	128	44	42
99學年度 AY2010	4	285	88	197	29	7	22	127	40	44
100學年度 AY2011	4	281	89	192	29	7	22	125	41	40
101學年度 AY2012	4	283	93	190	27	5	22	123	42	41
102學年度 AY2013	4	289	95	194	29	5	24	124	41	42
103學年度 AY2014	4	289	100	189	32	6	26	125	42	41
<b>104學年度 AY2015</b>	<b>4</b>	<b>281</b>	<b>97</b>	<b>184</b>	<b>33</b>	<b>7</b>	<b>26</b>	<b>123</b>	<b>40</b>	<b>42</b>
沙鹿國中 Shalu Junior High School	1	138	48	90	12	2	10	61	21	21
北勢國中 Beishih Junior High School	1	49	18	31	7	2	5	20	6	7
鹿寮國中 Luliau Junior High School	1	71	20	51	8	—	8	31	10	10
公明國中 Gongming Junior High School	1	23	11	12	6	3	3	11	3	4

資料來源：教育部統計處。

Table 7-1 Summary of Junior High Schools

	學生數(人) No. of Students (Person)									上學年度 畢業生數 (人)  No. of Graduates, Last SY (Person)
	總計 Grand Total			七年級 7th Year		八年級 8th Year		九年級 9th Year		
九年級 9th Year	合計 Total	男 Male	女 Female	男 Male	女 Female	男 Male	女 Female	男 Male	女 Female	
35	3,874	2,020	1,854	717	626	670	645	633	583	1,266
37	3,952	2,066	1,886	679	612	719	629	668	645	1,220
41	4,006	2,064	1,942	643	689	702	625	719	628	1,300
40	4,104	2,115	1,989	755	665	653	700	707	624	1,346
42	4,151	2,134	2,017	732	650	752	670	650	697	1,337
43	3,967	2,090	1,877	615	580	730	635	745	662	1,344
44	3,796	1,982	1,814	623	581	620	594	739	639	1,375
40	3,634	1,912	1,722	655	544	632	589	625	589	1,372
41	3,582	1,927	1,655	626	523	662	544	639	588	1,202
42	3,482	1,891	1,591	593	509	628	533	670	549	1,215
<b>41</b>	<b>3,389</b>	<b>1,806</b>	<b>1,583</b>	<b>575</b>	<b>532</b>	<b>595</b>	<b>512</b>	<b>636</b>	<b>539</b>	<b>1,113</b>
19	1,679	888	791	300	278	285	263	303	250	498
7	544	318	226	100	65	105	80	113	81	195
11	902	446	456	139	155	143	130	164	171	311
4	264	154	110	36	34	62	39	56	37	109

Source : Department of Statistics, Ministry of Education.

表 7-2 所轄國民小學概況

學年度別 Academic Year	校數(所) No. of Schools (School)	教師數(人) No. of Teachers (Person)			職員數(人) No. of Staffs (Person)		
		合計	男	女	合計	男	女
		Total	Male	Female	Total	Male	Female
94學年度 AY2005	7	363	119	244	22	5	17
95學年度 AY2006	7	361	119	242	22	5	17
96學年度 AY2007	7	357	118	239	22	5	17
97學年度 AY2008	7	358	116	242	21	4	17
98學年度 AY2009	7	362	120	242	22	4	18
99學年度 AY2010	7	363	122	241	21	3	18
100學年度 AY2011	7	374	118	256	25	2	23
101學年度 AY2012	7	416	117	265	4	4	24
102學年度 AY2013	7	403	120	283	33	4	29
103學年度 AY2014	7	420	127	293	36	6	30
<b>104學年度 AY2015</b>	<b>7</b>	<b>417</b>	<b>121</b>	<b>296</b>	<b>36</b>	<b>8</b>	<b>28</b>
沙鹿國小 Shalu Elementary School	1	93	23	70	7	1	6
文光國小 Wenguang Elementary School	1	34	6	28	4	2	2
竹林國小 Chulin Elementary School	1	100	28	72	7	1	6
北勢國小 Beishih Elementary School	1	101	35	66	7	2	5
公明國小 Gongming Elementary School	1	38	11	27	4	1	3
公館國小 Kungkuan Elementary School	1	12	7	5	3	1	2
鹿峰國小 Lufung Elementary School	1	39	11	28	4	—	4

資料來源：教育部統計處。

Table 7-2 Summary of Primary Schools

班級數(班)

No. of Classes(Class)

合計	一年級	二年級	三年級	四年級	五年級	六年級
Total	1st Year	2nd Year	3rd Year	4th Year	5th Year	6th Year
227	35	34	39	40	42	37
229	37	35	34	40	42	41
228	37	37	37	34	41	42
225	36	38	37	38	35	41
228	41	38	37	39	37	36
229	36	41	38	38	39	37
228	36	36	41	39	37	39
228	36	36	38	41	40	37
228	36	37	37	38	42	38
228	38	36	38	37	38	41
<b>222</b>	<b>35</b>	<b>37</b>	<b>38</b>	<b>37</b>	<b>37</b>	<b>38</b>
50	9	9	8	8	8	8
18	3	3	3	3	3	3
57	8	9	9	10	10	11
56	9	9	11	9	9	9
17	2	3	3	3	3	3
6	1	1	1	1	1	1
18	3	3	3	3	3	3

Source : Department of Statistics, Ministry of Education.

表 7-2 所轄國民小學概況（續完）

學年度別 Academic Year	學生數(人)						
	總計 Grand Total			一年級 1st Year		二年級 2nd Year	
	合計 Total	男 Male	女 Female	男 Male	女 Female	男 Male	女 Female
94學年度 AY2005	7,126	3,693	3,433	575	543	551	546
95學年度 AY2006	7,169	3,699	3,470	596	534	573	551
96學年度 AY2007	7,038	3,682	3,356	564	504	597	529
97學年度 AY2008	6,799	3,550	3,249	524	487	570	499
98學年度 AY2009	6,641	3,420	3,221	548	552	535	495
99學年度 AY2010	6,480	3,373	3,107	507	458	553	550
100學年度 AY2011	6,287	3,280	3,007	490	448	505	455
101學年度 AY2012	6,101	3,179	2,922	520	459	492	451
102學年度 AY2013	5,969	3,098	2,871	478	462	527	451
103學年度 AY2014	5,924	3,066	2,858	486	473	478	468
<b>104學年度 AY2015</b>	<b>5,750</b>	<b>2,956</b>	<b>2,794</b>	<b>439</b>	<b>463</b>	<b>494</b>	<b>475</b>
沙鹿國小 Shalu Elementary School	1,345	717	628	103	115	122	138
文光國小 Wenguang Elementary School	438	222	216	30	31	30	38
竹林國小 Chulin Elementary School	1,560	800	760	108	109	127	122
北勢國小 Beishih Elementary School	1,510	783	727	124	133	151	104
公明國小 Gongming Elementary School	373	182	191	20	31	32	25
公館國小 Kungkuan Elementary School	101	53	48	10	8	6	7
鹿峰國小 Lufung Elementary School	423	199	224	44	36	26	41

資料來源：教育部統計處。

Table 7-2 Summary of Primary Schools (Cont.End)

No. of Students (Person)								上學年度 畢業生數 (人)
三年級 3rd Year		四年級 4th Year		五年級 5th Year		六年級 6th Year		
男	女	男	女	男	女	男	女	No. of Graduates, Last SY (Person)
Male	Female	Male	Female	Male	Female	Male	Female	
687	577	671	599	600	640	609	528	1,219
564	550	683	588	676	604	607	643	1,139
582	551	556	553	698	603	685	616	1,250
609	534	585	556	569	563	693	610	1,301
572	507	610	542	590	559	565	566	1,305
533	493	566	504	621	541	593	561	1,132
545	551	541	500	575	511	624	542	1,153
506	455	546	547	536	499	579	511	1,168
495	463	513	466	549	533	536	496	1,087
528	457	496	465	527	465	551	530	1,035
<b>480</b>	<b>471</b>	<b>525</b>	<b>459</b>	<b>495</b>	<b>464</b>	<b>523</b>	<b>462</b>	<b>1,080</b>
118	94	135	101	109	97	130	83	221
47	32	36	39	45	34	34	42	102
111	129	151	120	142	135	161	145	333
130	135	129	124	125	114	124	117	257
31	36	34	32	33	33	32	34	67
8	6	8	11	14	11	7	5	31
35	39	32	32	27	40	35	36	69

Source : Department of Statistics, Ministry of Education.

表 8-1 醫療機構及其他醫事機構執業醫事人員數

單位：人

年底別		總計	醫師	中醫師	牙醫師	藥師	藥劑生	醫事放射師(士)	醫事檢驗師(生)
End of Year		Grand Total	Physician	Doctor of Chinese Medicine	Dentist	Pharmacist	Assistant Pharmacist	Medical Radiological Technologist (Technician)	Medical Technologist (Technician)
民國93年底	End of 2004	954	149	27	31	62	30	18	35
民國94年底	End of 2005	969	151	14	36	60	32	23	36
民國95年底	End of 2006	1,022	148	29	35	68	32	25	37
民國96年底	End of 2007	1,077	182	29	32	72	30	29	37
民國97年底	End of 2008	1,552	218	31	39	100	33	47	64
民國98年底	End of 2009	1,623	228	29	52	102	34	48	64
民國99年底	End of 2010	1,648	223	29	51	109	31	55	66
民國100年底	End of 2011	1,690	246	29	44	114	32	52	67
民國101年底	End of 2012	1,688	253	30	48	119	33	56	67
民國102年底	End of 2013	1,795	264	33	50	122	32	54	65
<b>民國103年底</b>	<b>End of 2014</b>	<b>1,775</b>	<b>255</b>	<b>34</b>	<b>51</b>	<b>121</b>	<b>31</b>	<b>55</b>	<b>61</b>

資料來源：行政院衛生福利部。

備註：1. 自民國97年起非醫事機構的醫事檢驗師、醫事檢驗生、醫事放射師及醫事放射士納入醫事人員數統計。

2. 臨床心理師94年、諮商心理師94年、呼吸治療師94年、語言治療師98年、聽力師98年、牙體技術師(生)98年起納入統計。



Table 8-1 Number of Registered Medical Personnel in Hospitals, Clinics and Other Medical Care Institutions

Unit : Person

護理師及護士	助產師(士)	鑲牙生	營養師	物理治療師(生)	職能治療師(生)	臨床心理師	諮商心理師	呼吸治療師	語言治療師	聽力師	牙體技術師(生)
Registered Professional Nurse & Registered Nurse	Registered Professional Midwife (Midwife)	Dental Assistant	Dietitian	Physical Therapist (Technician)	Occupational Therapist (Technician)	Clinical Psychologist	Counseling Psychologist	Respiratory Therapist	Speech - Language Therapist	Audiologist	Dental Technologist (Technician)
584	1	—	8	7	2	...	...	...	...	...	...
594	1	—	7	7	2	—	3	3	...	...	...
624	1	—	7	8	2	—	3	3	...	...	...
638	1	—	7	10	4	—	2	4	...	...	...
967	—	—	12	19	11	1	6	4	...	...	...
1,008	1	—	11	18	12	1	10	5	—	—	—
1,013	1	—	13	18	11	2	13	6	5	2	—
1,037	1	—	14	17	10	2	10	8	5	2	—
1,010	1	—	15	18	11	2	10	8	5	2	—
1,089	1	—	19	20	11	5	9	13	5	3	—
<b>1,076</b>	<b>1</b>	<b>—</b>	<b>17</b>	<b>21</b>	<b>12</b>	<b>6</b>	<b>12</b>	<b>13</b>	<b>6</b>	<b>3</b>	<b>—</b>

Source : Ministry of Health and Welfare, the Executive Yuan.

表 8-2 醫療院所病床數

單位：床

年底別 End of Year		總計 Grand Total	醫院開放病床數				
			一般病床				
			合計 Total	急性 Acute		慢性	
一般 病床 General Beds	精神 病床 Psychiatric Beds	一般 病床 General Beds		精神 病床 Psychiatric Beds			
民國93年底	End of 2004	708	445	445	—	—	—
民國94年底	End of 2005	708	445	445	—	—	—
民國95年底	End of 2006	797	507	445	—	62	—
民國96年底	End of 2007	796	507	445	—	62	—
民國97年底	End of 2008	1,278	857	745	50	62	—
民國98年底	End of 2009	1,272	857	745	50	62	—
民國99年底	End of 2010	1,239	857	745	50	62	—
民國100年底	End of 2011	1,248	857	745	50	62	—
民國101年底	End of 2012	1,248	857	745	50	62	—
民國102年底	End of 2013	1,248	857	745	50	62	—
<b>民國103年底</b>	<b>End of 2014</b>	<b>1,250</b>	<b>857</b>	<b>745</b>	<b>50</b>	<b>62</b>	<b>—</b>

資料來源：行政院衛生福利部。

- 附註：1. 急性結核病床92年、產科病床95年起、呼吸照護中心97年、精神科加護病床98年起納入統計。  
 2. 洗腎治療床97年起改稱血液透析床，癩病病床98年起改稱漢生病病床。  
 3. 102年起呼吸照護病床名稱改為慢性呼吸照護病床，呼吸照護中心名稱改為亞急性呼吸照護病床。

Table 8-2 Number of Beds in Hospitals and Clinics

Unit : Bed

Hospital Open Beds							
General Beds		特殊病床 Special Beds					
Chronic		合計	加護 病床	燒傷 病床	嬰兒 病床	急診觀察病 床	安寧療 護病床
結核 病床	漢生病 病床						
T.B. Beds	Leprosy Beds	Total	Intensive Care Beds	Burn Care Beds	Infant Care Beds	Emergency Observation Beds	Palliative Care Beds
—	—	174	45	—	18	15	—
—	—	174	45	—	18	15	—
—	—	206	51	—	18	15	—
—	—	206	51	—	18	15	—
—	—	341	95	—	28	34	—
—	—	341	95	—	28	34	—
—	—	307	87	—	16	34	10
—	—	307	87	—	16	34	10
—	—	307	87	—	16	34	10
—	—	307	87	—	16	34	10
—	—	<b>307</b>	<b>87</b>	—	<b>16</b>	<b>34</b>	<b>10</b>

Source : Ministry of Health and Welfare, the Executive Yuan.

表 8-2 醫療院所病床數 (續完)

單位：床

年底別  End of Year		醫院開放病床數				
		特殊病床				
		慢性呼吸 照護病床  Chronic Respiratory Care Beds	亞急性 呼吸照護 病床 Subacute Respiratory Care Beds	急性結核 病床 Acute T.B. Beds	精神 科加護病床 Psychiatric Intensive Care Beds	手術 恢復床 Ether Beds
民國93年底	End of 2004	14	...	—	...	10
民國94年底	End of 2005	14	...	—	...	10
民國95年底	End of 2006	54	...	—	...	6
民國96年底	End of 2007	54	...	—	...	6
民國97年底	End of 2008	40	14	—	...	12
民國98年底	End of 2009	40	14	—	—	12
民國99年底	End of 2010	40	10	—	—	12
民國100年底	End of 2011	40	10	—	—	12
民國101年底	End of 2012	40	10	—	—	12
民國102年底	End of 2013	40	10	—	—	12
<b>民國103年底</b>	<b>End of 2014</b>	<b>40</b>	<b>10</b>	—	—	<b>12</b>

資料來源：行政院衛生福利部。

- 附註：1. 急性結核病床92年、產科病床95年起、呼吸照護中心97年、精神科加護病床98年起納入統計。  
 2. 洗腎治療床97年起改稱血液透析床，癩病病床98年起改稱漢生病病床。  
 3. 102年起呼吸照護病床名稱改為慢性呼吸照護病床，呼吸照護中心名稱改為亞急性呼吸照護病床。

Table 8-2 Number of Beds in Hospitals and Clinics (Cont.End)

Unit : Bed

Hospital Open Beds			診所病床數 Clinic Beds				
Special Beds			合計	觀察病床	嬰兒床	血液透析床	產科病床
血液透析床	嬰兒床	其他					
Hemodialysis Beds	Nursery Beds	Others Beds	Total	Observation Beds	Nursery Beds	Hemodialysis Beds	Maternity Beds
42	30	—	89	78	11	—	...
42	30	—	89	78	11	—	...
42	20	—	84	73	11	—	—
42	20	—	83	72	11	—	—
78	40	—	80	69	11	—	—
78	40	—	74	63	11	—	—
78	20	—	75	64	11	—	—
78	20	—	84	73	11	—	—
78	20	—	84	73	11	—	—
78	20	—	84	73	11	—	—
<b>78</b>	<b>20</b>	—	<b>86</b>	<b>75</b>	<b>11</b>	—	—

Source : Ministry of Health and Welfare, the Executive Yuan.

表 8-3 藥商家數

單位：家

年底別 End of Year		藥商家數			
		合計 Total	西藥商 Western Medicine Firms		中藥商
			藥品販賣業 Dealer	藥品製造業 Manufacturer	藥品販賣業 Dealer
民國94年底	End of 2005	182	12	—	58
民國95年底	End of 2006	193	15	—	57
民國96年底	End of 2007	196	15	—	56
民國97年底	End of 2008	212	17	—	56
民國98年底	End of 2009	211	16	—	52
民國99年底	End of 2010	218	16	—	51
民國100年底	End of 2011	229	17	—	51
民國101年底	End of 2012	225	17	—	49
民國102年底	End of 2013	224	18	—	46
民國103年底	End of 2014	236	17	—	47
<b>民國104年底</b>	<b>End of 2015</b>	<b>242</b>	<b>18</b>	<b>—</b>	<b>48</b>

資料來源：行政院衛生福利部。

Table 8-3 Number of Pharmaceutical Firms

Unit : Number

Number of Pharmaceutical Firms				
Chinese Herb Firms	醫療器材商 Medical Device Firms		藥局	其他
藥品製造業 Manufacturer	醫療器材販賣業 Dealer	醫療器材製造業 Manufacturer	Pharmacies	Others
1	87	1	23	—
1	97	1	22	—
1	101	1	22	—
1	113	1	24	—
—	119	1	23	—
—	125	1	25	—
—	135	1	25	—
—	133	1	25	—
—	133	1	26	—
—	142	2	28	—
—	<b>147</b>	<b>2</b>	<b>27</b>	—

Source : Ministry of Health and Welfare, the Executive Yuan.

表 9-1 低收入戶戶數及人數

單位：戶、人

年底別 End of Year		總計 Grand Total		第1款 Class 1
		戶數 No. of Households	人數 No. of Persons	戶數 No. of Households
民國94年底	End of 2005	164	416	—
民國95年底	End of 2006	136	337	—
民國96年底	End of 2007	125	314	—
民國97年底	End of 2008	126	332	—
民國98年底	End of 2009	164	422	—
民國99年底	End of 2010	166	439	—
民國100年底	End of 2011	161	445	—
民國101年底	End of 2012	278	781	3
民國102年底	End of 2013	388	1,082	2
民國103年底	End of 2014	417	1,208	2
<b>民國104年底</b>	<b>End of 2015</b>	<b>451</b>	<b>1,256</b>	—

資料來源：臺中市政府社會局。



Table 9-1 Households and Persons of Low-Income Families

Unit : Household、Person

人 數 No. of Persons	第2款 Class 2		第3款 Class 3	
	戶 數 No. of Households	人 數 No. of Persons	戶 數 No. of Households	人 數 No. of Persons
—	9	13	155	403
—	3	3	133	334
—	8	12	117	302
—	15	41	111	291
—	3	3	161	419
—	9	3	163	436
—	2	2	159	443
3	48	86	227	692
2	150	349	236	731
2	127	300	288	906
—	<b>128</b>	<b>290</b>	<b>323</b>	<b>966</b>

Source : Social Affairs Bureau of Taichung City Government.

表 9-2 身心障礙者人數

單位：人

年底別		總 計	視 覺 障 礙 者	聽覺或 平衡機能 障 礙 者	聲音機能 或語言機 能障 礙 者	肢 體 障 礙 者	智 能 障 礙 者
End of Year		Grand Total	Vision Disability	Hearing or Balancing Mechanism Disability	Voice or Speech Mechanism Disability	Limbs Disability	Mentally Disability
民國94年底	End of 2005	3,133	169	363	48	1,158	329
民國95年底	End of 2006	3,121	128	369	42	1,157	328
民國96年底	End of 2007	3,200	130	388	48	1,166	338
民國97年底	End of 2008	3,325	141	418	54	1,163	346
民國98年底	End of 2009	3,476	154	428	59	1,195	360
民國99年底	End of 2010	3,613	157	455	56	1,189	389
民國100年底	End of 2011	3,675	157	474	57	1,178	404

資料來源：臺中市政府社會局。

Table 9-2 The Disabled Population

Unit : Person

重要器官 失去功能者	顏面 損傷者	植物人	失智 症者	自閉 症者	慢性 精神病 患者	多重 障礙者	其他 障礙者
Losing Functions of Primary Organs	Suffering Facial Damage	Unconscious Chronically	Senile Dementia	Autism	Chronic Psychosis	Multi-Disability	Others
322	13	11	35	6	317	337	25
341	14	8	44	8	335	320	27
343	16	9	50	11	348	325	28
354	17	9	63	12	361	356	31
400	17	14	77	11	363	368	30
445	19	13	86	11	386	371	36
444	19	11	90	12	401	390	38

Source : Social Affairs Bureau of Taichung City Government.

表 9-2 身心障礙者人數 (續一)

單位：人

年底別 End of Year	領有舊制身心障礙手冊者						
	總計			視覺障礙者		聽覺機能障礙者	
	Grand Total			Vision Disability		Hearing Dysfunction	
	合計 Total	男 Male	女 Female	男 Male	女 Female	男 Male	女 Female
民國101年底 End of 2012	3,523	1,988	1,535	81	79	237	201
民國102年底 End of 2013	3,050	1,705	1,345	71	68	191	178
民國103年底 End of 2014	2,768	1,560	1,208	61	60	158	152
<b>民國104年底 End of 2015</b>	<b>2,548</b>	<b>1,441</b>	<b>1,107</b>	<b>57</b>	<b>54</b>	<b>127</b>	<b>132</b>

年底別 End of Year	領有舊制身心障礙手冊者							
	顏面損傷者		植物人		失智症者		自閉症者	
	Suffering Facial Damage		Vegetative State		Dementia		Autism	
	男 Male	女 Female	男 Male	女 Female	男 Male	女 Female	男 Male	女 Female
民國101年底 End of 2012	12	7	6	5	39	44	17	1
民國102年底 End of 2013	12	7	5	3	21	32	15	—
民國103年底 End of 2014	12	5	4	3	16	24	12	—
<b>民國104年底 End of 2015</b>	<b>11</b>	<b>5</b>	<b>3</b>	<b>3</b>	<b>14</b>	<b>16</b>	<b>7</b>	<b>—</b>

資料來源：臺中市政府社會局。

Table 9-2 The Disabled Population (Cont.1)

Unit : Person

With Disability Manual by Old System									
平衡機能障礙者		聲音機能或語言機能障礙者		肢體障礙者		智能障礙者		重要器官失去功能者	
Balance Dysfunction		Voice or Speech Dysfunction		Limbs Disability		Mental Disability		Losing Functions of Primary Organs	
男	女	男	女	男	女	男	女	男	女
Male	Female	Male	Female	Male	Female	Male	Female	Male	Female
9	5	31	18	671	451	219	174	246	186
8	4	23	16	612	423	205	160	205	162
8	3	21	16	588	389	199	154	183	143
<b>6</b>	<b>3</b>	<b>23</b>	<b>16</b>	<b>562</b>	<b>369</b>	<b>186</b>	<b>143</b>	<b>174</b>	<b>128</b>

With Disability Manual by Old System									
慢性精神病患者		多重障礙者		頑性(難治型)癲癇症者		因罕見疾病而致身心功能障礙者		其他	
Chronic Psychosis		Multi-Disability		Stubborn (Difficult-to-Cure) Epilepsy		Caused by Infrequent Disease		Others	
男	女	男	女	男	女	男	女	男	女
Male	Female	Male	Female	Male	Female	Male	Female	Male	Female
179	192	220	157	10	9	5	4	6	2
149	159	174	125	4	3	5	3	5	2
149	148	139	106	—	1	5	2	5	2
<b>145</b>	<b>139</b>	<b>119</b>	<b>95</b>	<b>—</b>	<b>1</b>	<b>3</b>	<b>2</b>	<b>4</b>	<b>1</b>

Source : Social Affairs Bureau of Taichung City Government.

表 9-2 身心障礙者人數 (續完)

單位：人

年底別 End of Year	領有新制身心障礙證明者						
	總計 Grand Total			神經系統構造及精神、心智功能 Mental Functions & Structures of the Nervous System		眼、耳及相關構造與感官功能及疼痛 Sensory Functions & Pain ; The Eye, Ear and Related Structures	
	合計 Total	男 Male	女 Female	男 Male	女 Female	男 Male	女 Female
民國101年底 End of 2012	270	153	117	51	46	34	19
民國102年底 End of 2013	829	497	332	151	119	106	62
民國103年底 End of 2014	1,187	715	472	211	153	155	104
民國104年底 End of 2015	<b>1,484</b>	<b>873</b>	<b>611</b>	<b>243</b>	<b>175</b>	<b>205</b>	<b>148</b>

年底別 End of Year	領有新制身心障礙證明者							
	泌尿與生殖系統相關構造及其功能 Functions & Structures of / Related to the Genitourinary and Reproductive Systems		神經、肌肉、骨骼之移動相關構造及其功能 Neuromusculoskeletal and Movement Related Functions & Structures		皮膚與相關構造及其功能 Functions & Related Structures of the Skin		跨兩類別以上者 More than two Classifications	
	男 Male	女 Female	男 Male	女 Female	男 Male	女 Female	男 Male	女 Female
民國101年底 End of 2012	11	4	25	16	—	—	16	24
民國102年底 End of 2013	29	23	96	50	—	1	61	50
民國103年底 End of 2014	45	34	128	78	1	2	97	64
民國104年底 End of 2015	<b>62</b>	<b>51</b>	<b>141</b>	<b>105</b>	<b>1</b>	<b>3</b>	<b>136</b>	<b>84</b>

資料來源：臺中市政府社會局。

Table 9-2 The Disabled Population (Cont.End)

Unit : Person

With Disability Identification by New System					
涉及聲音與言語構造及其功能		循環、造血、 免疫與呼吸系統構造及其功能		消化、新陳代謝與內分泌系 統相關構造及其功能	
Functions & Structures of/ Involved in Voice and Speech		Functions & Structures of/Related to the Cardiovascular, Haematological, Immunological and Respiratory Systems		Functions & Structures of/Related to the Digestive, Metabolic and Endocrine Systems	
男 Male	女 Female	男 Male	女 Female	男 Male	女 Female
1	2	11	5	3	1
5	3	36	23	13	1
10	5	56	31	12	1
<b>9</b>	<b>4</b>	<b>65</b>	<b>37</b>	<b>10</b>	<b>3</b>

## With Disability Identification by New System

舊制轉換新制  
暫無法歸類者

Not Classified Temporarily	
男 Male	女 Female
1	—
—	—
—	—
<b>1</b>	<b>1</b>

Source : Social Affairs Bureau of Taichung City Government.

表 10-1 辦理調解業務 — 方式別

單位：件、%

年別 Year	總 計 Grand Total				委 員 集 體 開 會 Meeting Mediation			
	合 計 Total	成 立 Sustained	成 立 成 立 比率(%) Sustained Ratio (%)	不 成 立 Not Sustained	合 計 Total	成 立 Sustained	成 立 成 立 比率(%) Sustained Ratio (%)	
民國94年 2005	562	484	86.12	78	—	—	—	
民國95年 2006	578	501	86.68	77	—	—	—	
民國96年 2007	596	530	88.93	66	—	—	—	
民國97年 2008	687	606	88.21	81	—	—	—	
民國98年 2009	799	733	91.74	66	—	—	—	
民國99年 2010	793	728	91.80	65	—	—	—	
民國100年 2011	743	681	91.66	62	—	—	—	
民國101年 2012	733	670	91.41	63	—	—	—	
民國102年 2013	773	727	94.05	46	—	—	—	
民國103年 2014	868	813	93.66	55	—	—	—	
<b>民國104年 2015</b>	<b>798</b>	<b>745</b>	<b>93.36</b>	<b>53</b>	—	—	—	

資料來源：本所民政課。



Table 10-1 Cases of Mediation — by Mediation Type

Unit : Case、%

調 解 不成立 Not Sustained	委 員 獨 任 調 解 Independent Mediation				協 同 調 解 Accompany Mediation			
	合 計 Total	成 立 Sustained	成 立 比率(%) Sustained Ratio (%)	不 成 立 Not Sustained	合 計 Total	成 立 Sustained	成 立 比率(%) Sustained Ratio (%)	不 成 立 Not Sustained
—	562	484	86.12	78	137	118	86.13	19
—	578	501	86.68	77	211	196	92.89	15
—	596	530	88.93	66	233	210	90.13	23
—	687	606	88.21	81	340	298	87.65	42
—	799	733	91.74	66	688	640	93.02	48
—	793	728	91.80	65	550	515	93.64	35
—	743	681	91.66	62	393	362	92.11	31
—	733	670	91.41	63	366	346	94.53	20
—	773	727	94.05	46	307	292	95.11	15
—	868	813	93.66	55	220	207	94.09	13
—	<b>798</b>	<b>745</b>	<b>93.36</b>	<b>53</b>	<b>207</b>	<b>189</b>	<b>91.30</b>	<b>18</b>

Source : Civil Affairs Section of Shalu District.

表 10-2 辦理調解業務 — 案件別

單位：件

年別		結案件數總計			民 事 結 案 件 數					
		Grand Total			合 計		債權、債務		物權(房地產)	
Year		合 計	成 立	不成立	Total		Credit, Debt		Power of Property	
		Total	Sustained	Not Sustained	成 立	不成立	成 立	不成立	成 立	不成立
					Sustained	Not Sustained	Sustained	Not Sustained	Sustained	Sustained
民國94年	2005	562	484	78	121	22	14	3	99	16
民國95年	2006	578	501	77	131	21	39	4	83	14
民國96年	2007	596	530	66	128	27	23	3	29	7
民國97年	2008	687	606	81	104	13	25	3	19	1
民國98年	2009	799	733	66	161	11	61	2	23	2
民國99年	2010	793	728	65	140	8	66	3	19	1
民國100年	2011	743	681	62	116	6	12	1	10	—
民國101年	2012	733	670	63	110	14	92	10	8	3
民國102年	2013	773	727	46	116	4	106	4	3	—
民國103年	2014	868	813	55	127	2	116	2	3	—
<b>民國104年</b>	<b>2015</b>	<b>798</b>	<b>745</b>	<b>53</b>	<b>107</b>	<b>5</b>	<b>98</b>	<b>5</b>	<b>2</b>	<b>—</b>

資料來源：本所民政課。

Table 10-2 Cases of Mediation — by Case Type

Unit : Case

Resolved Civil Cases

親屬(婚姻) Relative		繼 承 Inherit		商事(公害) Commercial Business		營 建 工 程 Construction		其 他 Others	
成 立 Sustained	不 成 立 Not Sustained	成 立 Sustained	不 成 立 Not Sustained	成 立 Sustained	不 成 立 Not Sustained	成 立 Sustained	不 成 立 Not Sustained	成 立 Sustained	不 成 立 Not Sustained
—	2	—	1	3	—	—	—	5	—
2	—	—	—	—	—	1	—	6	3
5	2	2	1	3	—	1	2	65	12
4	1	—	1	5	—	2	1	49	6
6	2	1	1	9	1	4	1	57	2
7	1	3	—	12	1	6	1	27	1
4	—	2	—	8	—	—	1	80	4
—	1	—	—	—	—	—	—	10	—
2	—	2	—	1	—	2	—	—	—
2	—	1	—	—	—	3	—	2	—
3	—	—	—	2	—	—	—	2	—

Source : Civil Affairs Section of Shalu District.

表 10-2 辦理調解業務 — 案件別 (續完)

單位：件

年別		刑 事 結 案 件 數							
		合 計		妨 害 風 化		妨 害 婚 姻 及 家 庭		傷 害	
Year		Total		Obscenity		Offense against Family		Assult	
		成 立	不 成 立	成 立	不 成 立	成 立	不 成 立	成 立	不 成 立
		Sustained	Not Sustained	Sustained	Not Sustained	Sustained	Not Sustained	Sustained	Not Sustained
民國94年	2005	363	56	—	—	—	—	359	56
民國95年	2006	370	56	1	—	1	—	362	50
民國96年	2007	402	39	4	1	2	1	305	26
民國97年	2008	502	68	4	2	3	1	378	33
民國98年	2009	572	55	7	1	4	—	326	32
民國99年	2010	588	57	5	—	3	1	342	28
民國100年	2011	565	56	5	1	3	1	454	35
民國101年	2012	560	49	—	—	—	—	553	48
民國102年	2013	611	42	—	—	3	—	602	42
民國103年	2014	686	53	—	—	1	—	678	53
<b>民國104年</b>	<b>2015</b>	<b>638</b>	<b>48</b>	<b>1</b>	<b>—</b>	<b>—</b>	<b>—</b>	<b>631</b>	<b>48</b>

資料來源：本所民政課。

Table 10-2 Cases of Mediation — by Case Type (Cont.End)

Unit : Case

Resolved Criminal Cases							
妨害自由名譽信用及秘密 Offense against Freedom Fame, Trust & Secrecy		詐欺侵占及竊盜 Stealing, Fraud & Conversion		毀棄損壞 Defacing		其 他 Others	
成 立 Sustained	不成立 Not Sustained	成 立 Sustained	不成立 Not Sustained	成 立 Sustained	不成立 Not Sustained	成 立 Sustained	不成立 Not Sustained
—	—	2	—	1	—	1	—
—	—	1	1	4	4	1	1
2	1	9	2	7	2	73	6
3	2	11	3	8	3	95	24
4	1	14	5	10	1	207	15
3	—	8	3	7	2	220	23
3	—	4	1	3	1	93	17
1	—	—	—	2	—	4	1
3	—	—	—	3	—	—	—
1	—	1	—	3	—	2	—
—	—	<b>1</b>	—	<b>3</b>	—	<b>2</b>	—

Source : Civil Affairs Section of Shalu District.

表 10-3 調解委員會組織概況

單位：人

年底別 End of Year		委員 總人數 Committee Grand Total	性別 Sex		年齡	
			男 Male	女 Female	未滿 40歲 Under 40 Years of Age	40-50 歲未滿 40-Under 50 Years of Age
民國94年底	End of 2005	11	10	1	1	3
民國95年底	End of 2006	11	8	3	—	1
民國96年底	End of 2007	11	8	3	—	1
民國97年底	End of 2008	11	8	3	—	1
年底別 End of Year		委員 總人數 Committee Grand Total	性別 Sex		年齡	
			男 Male	女 Female	未滿 40歲 Under 40 Years of Age	40-50 歲未滿 40-Under 50 Years of Age
民國98年底	End of 2009	11	8	3	—	—
民國99年底	End of 2010	11	8	3	—	—
民國100年底	End of 2011	11	8	3	—	—
民國101年底	End of 2012	11	8	3	—	—
民國102年底	End of 2013	11	8	3	—	—
民國103年底	End of 2014	11	8	3	—	—
<b>民國104年底</b>	<b>End of 2015</b>	<b>11</b>	<b>7</b>	<b>4</b>	—	—

資料來源：本所民政課。

Table 10-3 Mediation Committee Organizational Profile

Unit : Person

Age		教育程度 Educational Attainment			
50-60 歲未滿	60歲 以上	大專 以上	高中 (職)	國中	國小
50-Under 60 Years of Age	Over 60 Years of Age	Higher Education	Higher (Vocational) School	Junior High School	Elementary School
6	1	4	4	4	2
6	4	5	2	3	1
6	4	4	3	3	1
5	5	4	3	3	1

Age		教育程度 Educational Attainment			
50-60 歲未滿	60歲 以上	大專 以上	高中 (職)	國中	國小
50-Under 60 Years of Age	Over 60 Years of Age	Higher Education	Higher (Vocational) School	Junior High School	Elementary School
6	5	4	3	3	1
5	6	4	3	3	1
5	6	7	1	2	1
5	6	6	2	2	1
3	8	6	2	2	1
3	8	6	2	2	1
<b>2</b>	<b>9</b>	<b>5</b>	<b>2</b>	<b>3</b>	<b>1</b>

Source : Civil Affairs Section of Shalu District.

表 10-3 調解委員會組織概況 (續完)

單位：人

年底別 End of Year		行業 Industry			
		農、林、 漁、牧業 Agriculture、 Forestry、 Fishery、 Husbandry	製造業、水電、 燃氣業及營造業 Manufacturing、 Water & Electricity Supply、Gas supply、 Construction	商業 Commerce	服務業 及其他 Service Trade & Other Service
民國94年底	End of 2005	—	2	1	8
民國95年底	End of 2006	1	2	—	8
民國96年底	End of 2007	1	3	3	4
民國97年底	End of 2008	1	3	3	4
年底別 End of Year		行業 Industry			
		農、林、 漁、牧業 Agriculture、 Forestry、 Fishery、 Husbandry	製造業、水電、 燃氣業及營造業 Manufacturing、 Water & Electricity Supply、Gas supply、 Construction	商業 Commerce	服務業 及其他 Service Trade & Other Service
民國98年底	End of 2009	1	3	3	4
民國99年底	End of 2010	1	3	3	4
民國100年底	End of 2011	1	2	3	5
民國101年底	End of 2012	1	2	3	5
民國102年底	End of 2013	1	2	3	5
民國103年底	End of 2014	1	2	3	5
<b>民國104年底</b>	<b>End of 2015</b>	<b>1</b>	<b>1</b>	<b>2</b>	<b>7</b>

資料來源：本所民政課。



Table 10-3 Mediation Committee Organizational Profile (Cont.End)

Unit : Person

服務公職		Public Servant		委員年資		Members of seniority	
曾任公職	未曾任公職	未滿4年	4-未滿8年	8-未滿16年	16年以上	Used to Take on a Public Servant	Take on a Public Servant
		Under 4Years	4-Under 8Years	8-Under 16 Years	Over 16Years		

—	1	10	9	1	1	—	—
—	7	4	2	—	9	—	—
—	—	11	2	7	1	—	1
—	—	11	2	—	8	—	1

服務公職		Public Servant		委員年資		Members of seniority	
曾任公職	未曾任公職	未滿4年	4-未滿8年	8-未滿16年	16年以上	Used to Take on a Public Servant	Take on a Public Servant
		Under 4Years	4-Under 8Years	8-Under 16 Years	Over 16Years		

—	11	2	—	8	1	—	—
—	11	—	2	8	1	—	—
—	11	2	7	1	1	—	—
3	8	2	2	6	1	—	—
3	8	2	2	6	1	—	—
3	8	2	—	8	1	—	—
<b>3</b>	<b>8</b>	<b>2</b>	<b>—</b>	<b>8</b>	<b>1</b>	<b>—</b>	<b>—</b>

Source : Civil Affairs Section of Shalu District.

# 臺中市沙鹿區統計年報

中華民國 104 年

編 印 者：臺中市沙鹿區公所會計室

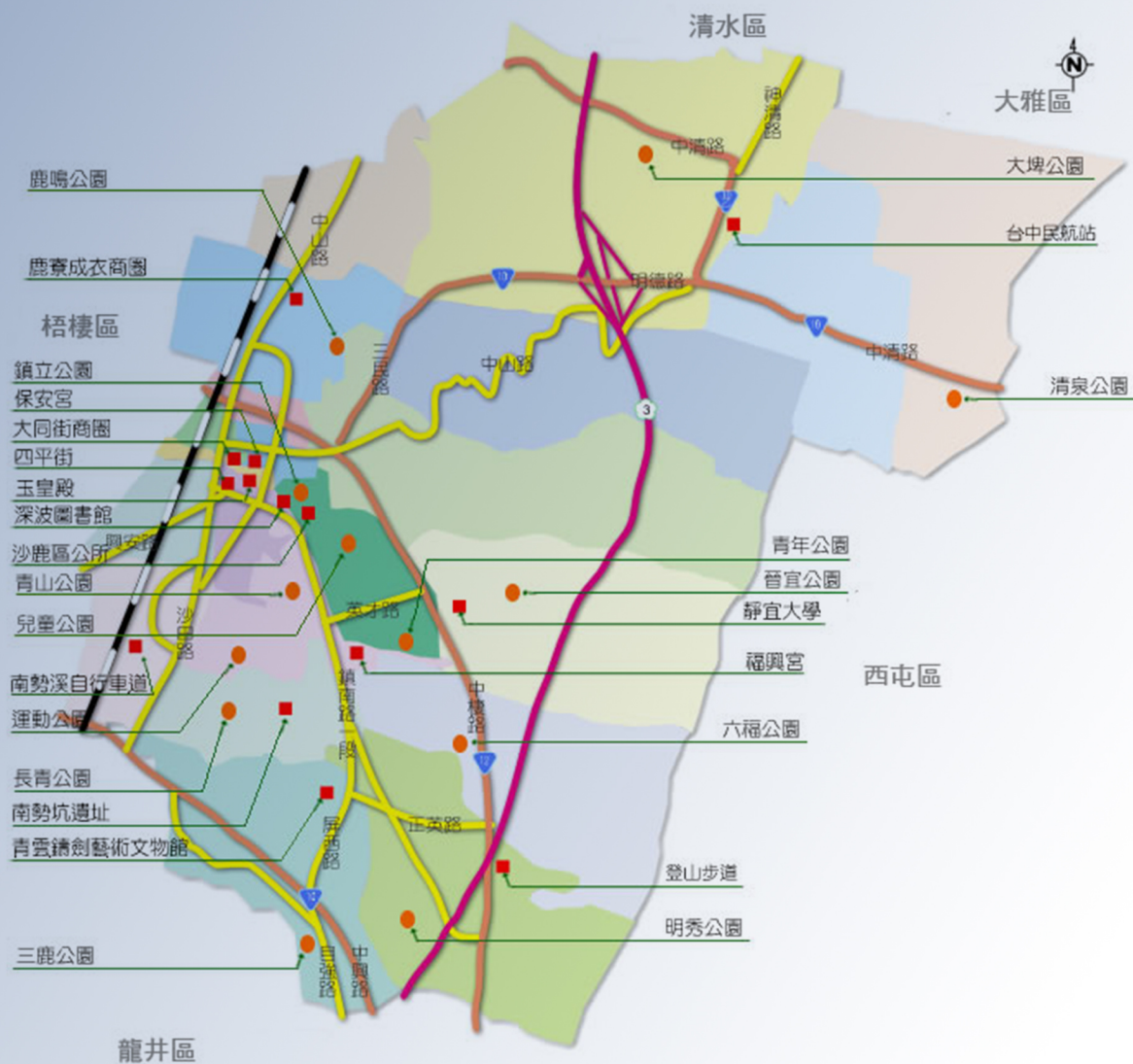
地 址：臺中市沙鹿區北勢里鎮政路 8 號

電 話：04-26622101

出版日期：中華民國 105 年 06 月

本刊同時登載於臺中市沙鹿區公所網站，

網址為 <http://www.shalu.taichung.gov.tw/>



幸福·宜居

臺中市沙鹿區公所

Shalu District Office