



中華民國104年

臺中市

南屯區

統計年報

STATISTICAL YEARBOOK OF NAN-TUN DISTRICT
2015

臺中市南屯區公所會計室編印
中華民國105年6月出版

凡 例

- 一、臺中縣、市於民國 99 年 12 月 25 日合併改制為直轄市，本刊 100 年後所列數據係為大臺中市資料，99 年以前數據為統計至 99 年 12 月 31 日止之原臺中縣、市資料合併計算，部分無法併計者則採分別陳列方式。
- 二、本刊所列數字旨在報導本區 104 年主要施政概況及其成果之紀錄，以供施政參考，其涉及國防機密與個別隱私者均未列出。
- 三、本刊所列資料係取自本所各課室暨本區內各機關編報之公務統計報表及臺中市統計年報之資料，加以整理彙編。
- 四、本刊所列數字以 104 年資料為主，但為明瞭歷年施政情形，亦將近年各項資料予以刊載，以利比較。
- 五、本期資料計分土地、人口、行政組織、農林漁牧、工商經濟、財政收支、教育文化、醫療保健、社會福利、政府服務等 10 類，各類分別擇重要項目予以提要分析，以供參閱。
- 六、本刊各表所列金額均為新臺幣，度量衡單位一律採用公制，其中資料原非公制者，均經換算為公制以資劃一俾便比較。表內數字或因尾數四捨五入，故部分總數與細數之間，或有未能吻合情事，計算時仍以原始數據計算。
- 七、本刊各表內所用符號代表意義如下：

「—」：經統計，但無數據	「--」：有數值，但該數值無意義
「…」：數據不明或尚未公佈產出	「0」：有數值但數值不及半單位
「Ⓘ」：修正數	「Ⓟ」：初步統計數
「Ⓛ」：預測數	「Ⓢ」：估計數
- 八、本刊各表內所列「年」係指全年，「年底」係指該年 12 月底，「年度」係指會計年度或其他行政上之措施而特定之年限，「學年度」係指教育年度，即當年 8 月 1 日起至次年 7 月 31 日止，為沿用成例，以每一學年第一學期期初資料代表該一學年度。
- 九、本刊荷蒙本區各單位協助始克編成，謹致謝忱，至於編排校印而產生疏漏之處在所難免，敬請指正。

目 錄

頁次

提要分析	1-15
壹、土地	
1—1、已登記土地面積	16-23
1—2、土地徵收面積	24-25
1—3、實施耕地三七五減租成果	26-27
貳、人口	
2—1、現住人口及性比例	28-31
2—2、人口動態登記	32-39
2—3、現住人口之年齡分配	40-55
2—4、15歲以上現住人口之教育程度—按年齡別分	56-63
2—5、現住人口之婚姻狀況—按年齡別分	64-65
2—6、現住人口之婚姻狀況—按里別分	66-67
2—7、現住原住民戶口數	68-71
參、行政組織	
3—1、本所行政組織	72
3—2、區公所員工總人數	73
肆、農、林、漁、牧	
4—1、農耕土地面積	74-75
4—2、稻米收穫面積及生產量	76-79
4—3、農產品收穫面積及生產量	80-91
4—4、現有家畜數	92
4—5、家畜屠宰頭數	93
4—6、現有家禽數量	94
4—7、乳母牛頭數及產乳量價值	95

Contents

	page
Summary of Analysis.....	1-15
I 、 Land	
1-1 Area of Registered Land.....	16-23
1-2 Area of Land Purchased by Government.....	24-25
1-3 Achievements of the 37.5% Arable Land Rental Reduction.....	26-27
II 、 Population	
2-1 Population and Sex Ratio.....	28-31
2-2 Immigrants and Emigrants.....	32-39
2-3 Population by Age.....	40-55
2-4 Educational Attainment of Resident Population Aged 15 & Over	
—By Age.....	56-63
2-5 The Marital Status of the Population—by Age.....	64-65
2-6 The Marital Status of the Population—by Village.....	66-67
2-7 Households and Persons of Resident Indigene.....	68-71
III 、 Administrative Organization	
3-1 Nan-tun District Office Administrative Organization.....	72
3-2 Total Personnel of Nan-tun District Office.....	73
IV 、 Agriculture, Forestry, Fishery And Husbandry	
4-1 Area of Cultivated Land.....	74-75
4-2 Harvested Area and Production of Rice.....	76-79
4-3 Harvested Area and Production of Crop Products.....	80-91
4-4 Number of Current Livestock.....	92
4-5 Number of Livestock Slaughtered.....	93
4-6 Number of Poultry.....	94
4-7 Number of Dairy Cattle ; Quantity and Value of Milk.....	95

伍、工商經濟

5—1、工廠登記現有家數	96-99
5—2、自來水普及率	100-101

陸、財政收支

6—1、歲入來源別預決算	102-103
6—2、歲出預決算	104-105

柒、教育文化

7—1、所轄國民中學概況	106-107
7—2、所轄國民小學概況	108-111

捌、醫療保健

8—1、醫療機構及其他醫事機構執業醫事人員數	112-113
8—2、醫療院所病床數	114-117
8—3、藥商家數	118-119

玖、社會福利

9—1、低收入戶戶數及人數	120-121
9—2、身心障礙者人數	122-127

拾、政府服務

10—1、辦理調解業務—方式別	128-129
10—2、辦理調解業務—案件別	130-131
10—3、調解委員會組織概況	134-137

V、Industry & Commerce

5-1 Number of Factories Existing Registered.....	96-99
5-2 Water Supply Rate of Population Served.....	100-101

VI、Finance

6-1 Budget and Settled Account of Revenues by Sources.....	102-103
6-2 Budget and Settled Account of Expenditures.....	104-105

VII、Education

7-1 Summary of Junior High Schools.....	106-107
7-2 Summary of Primary Schools.....	108-111

VIII、Public Health

8-1 Number of Registered Medical Personnel in Hospitals, Clinics and Other Medical Care Institutions.....	112-113
8-2 Number of Beds in Hospitals and Clinics.....	114-117
8-3 Number of Pharmaceutical Firms.....	118-119

IX、Social Welfare

9-1 Households and Persons of Low-Income Families.....	120-121
9-2 The Disabled Population.....	122-127

X、Government Services

10-1 Cases of Mediation—by Mediation Type.....	128-129
10-2 Cases of Mediation—by Case Type.....	130-131
10-3 Mediation Committee Organizational Profile.....	134-137

提要分析

壹、土地

一、概序

本區早期為巴布薩平埔族貓霧揀社聚落，其聚落舊址位於今南屯區西南方的春安里（即嶺東科大左側的臺貿五村）。明鄭時期曾屯田於南屯，但明鄭亡之後即荒廢。

清治時期，由於貓霧揀居民無力繳交番餉，當時福建副將兼定海總兵張國因曾來臺擔任過北路營參將，看上南屯一帶的肥沃平野，遂在康熙 49 年（1710 年）以代繳賦稅為條件，向居民取得土地開墾權，開墾包括南屯街區一帶的荒野，是今南屯街區墾闢的開始，其後並由臺灣總兵藍廷珍續墾，南屯街區逐漸繁榮。

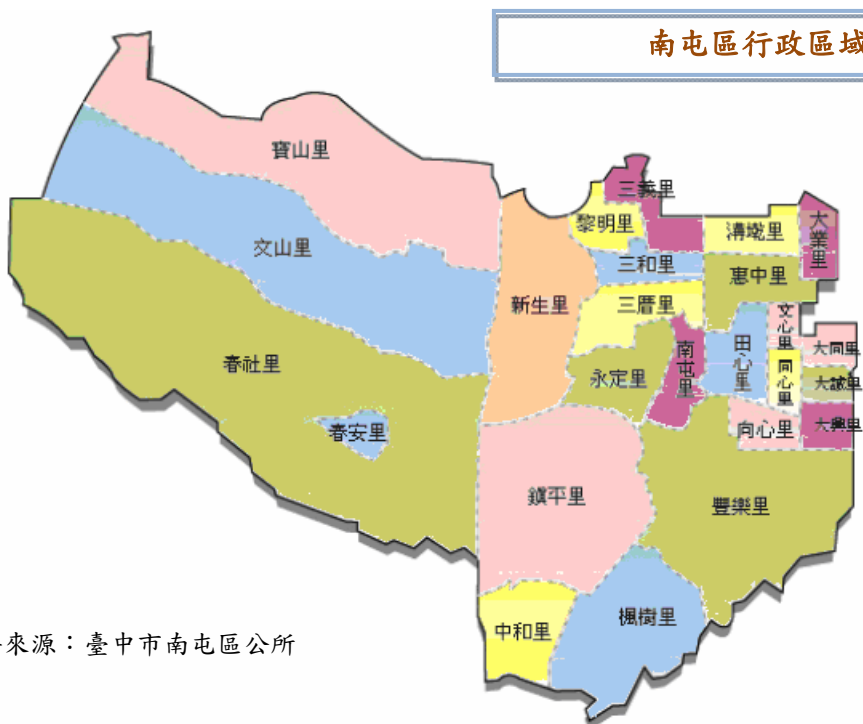
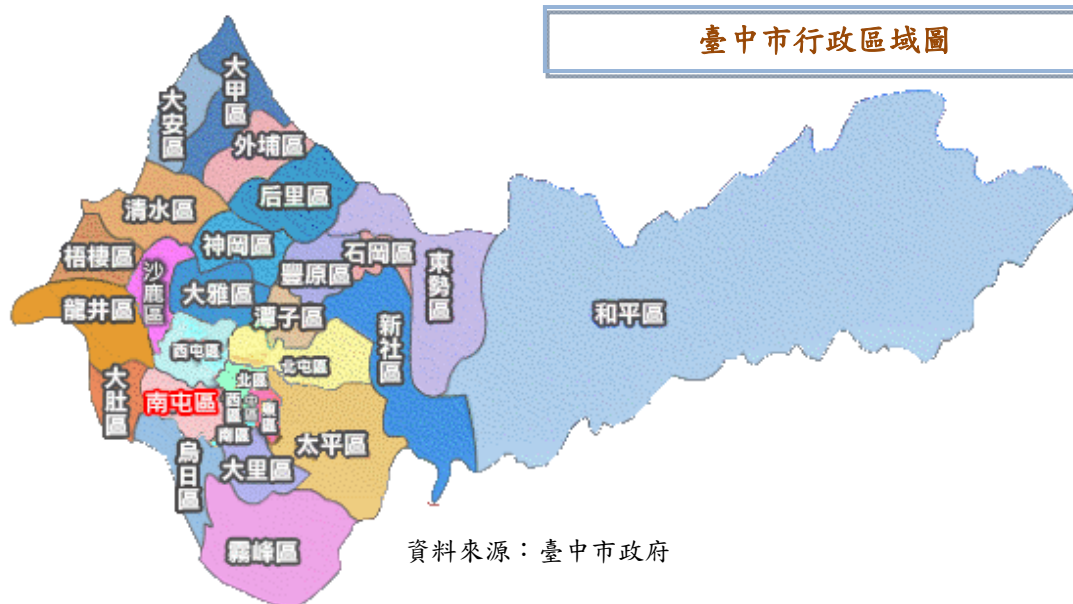
道光年間原地主貓霧揀社遷至埔里，加上現街區位於半線（今彰化市）到葫蘆墩（今豐原區）路途之中點，使該地區漸成為南屯一帶的中心，因當時此地原有許多製造農具的打鐵店，其中又以犁頭最為出名，因而地名遂改為犁頭店，稱為犁頭店街。1920 年行政區劃改制，本區改為南屯庄，轄屬臺中州大屯郡；第二次世界大戰後，中華民國接收日本臺灣總督府所轄之區域，將此區改為臺中縣南屯鄉，1947 年併入臺中市改為南屯區迄今。

現在的春社、春安二里，以前曾是平埔族的聚落，居民多陳、羅二姓，因此得「番社腳」之名。而文山里的一部分，叫做「知高庄」，為以前由海線進入臺中必經之地。傳說清朝雍正年間，曾有專門以牽豬哥為業的人居住在此，因而得名。也有傳說，文山里的「知高」原為一山坑，因常見野豬來此引水而得名。

本區原屬農業區，為現臺中市轄區中最早開發的地區之一，1990 年代後期新興發展的中心商業區－「七期重劃區」亦包含此區一部分。而中央機關的行政院中部聯合服務中心亦設於此區黎明新村內（前身為臺灣省政府黎明辦公區），以及法務部矯正署所轄臺灣臺中監獄、臺灣臺中女子監獄、臺灣臺中看守所及臺灣臺中戒治所均設於本區大肚臺地上。

二、位置與地理環境

本區位於臺灣臺中市西南方，地形東西寬廣而南北狹長，東至麻園頭溪與南區、西區為界，西至大肚臺地與大肚區、龍井區為鄰，南接烏日區，北端與西屯區接壤。區內東半部為臺中盆地，西半部則為大肚山臺地的斜坡面，區內則有土庫溪、筏子溪、麻園頭溪等溪流穿梭其間。



三、面積

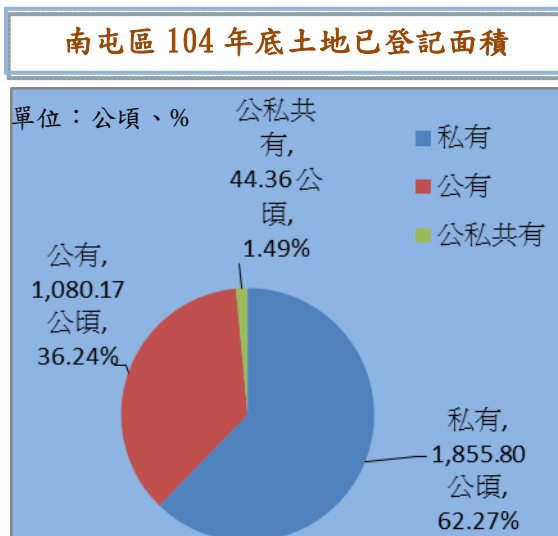
本區總面積 31.2578 平方公里，民國 91 年 2 月進行里行政區域調整，分為 25 里、505 鄰，99 年 12 月 25 日臺中縣市合併升格為臺中直轄市，至 104 年底本區現編為 25 里、568 鄰。

四、土地利用與分配

(一) 已登記土地：

公私有已登記土地面積為 2,980.3255 公頃，占本區土地面積之 95.35%，較去年底減少 0.2568 公頃，或減少 0.01%。在已登記土地面積中，屬公有土地積為 1,080.1699 公頃，占已登記土地面積之 36.24%

，屬私有土地積為 1,855.800 公頃，占已登記土地面積之 62.27%，屬公私共有土地積為 44.3553 公頃，占已登記土地面積之 1.49%。

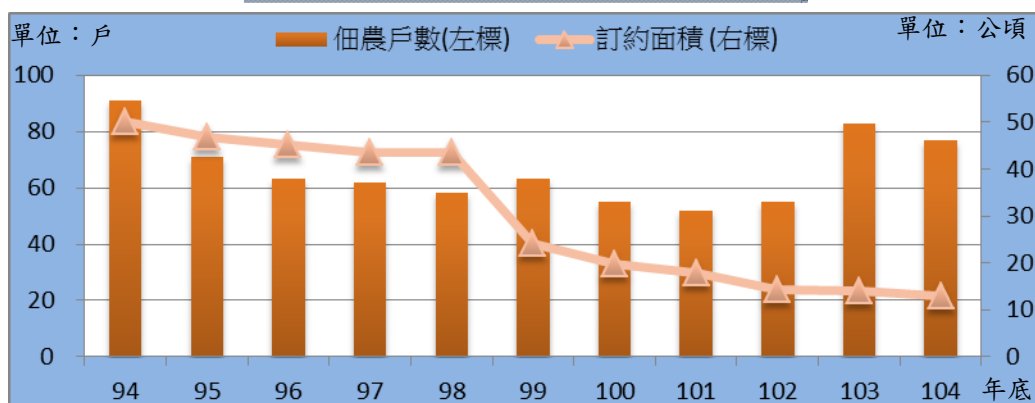


資料來源：中興地政事務所

(二) 土地徵收：104 年本區土地徵收面積為 0.0376 公頃，全部為交通事業用地。

(三) 實施三七五減租成果：至 104 年底佃農戶數為 77 戶，地主戶數 332 戶，土地筆數 108 筆，租約件數 44 件，訂約面積 12.9847 公頃。

南屯區近年底實施三七五減租成果



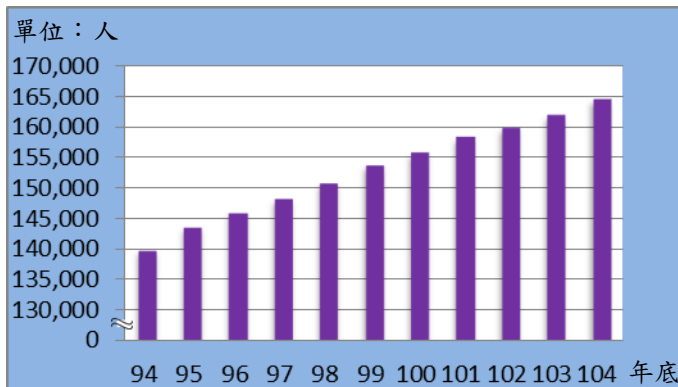
資料來源：中興地政事務所

貳、人口

一、人口分布

根據戶籍登記資料顯示（按我國戶口統計採事件發生登記制度），本區 104 年底人口數已達 164,575 人，較 103 年底增加 2,669 人或增加 1.65%。

南屯區近年底人口數概況

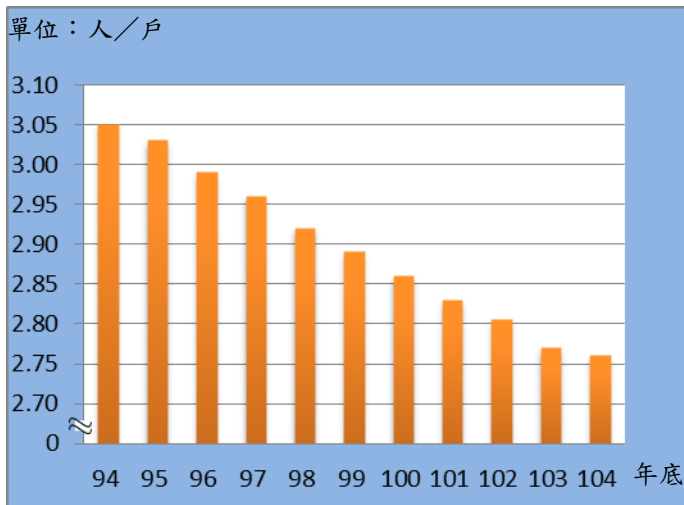


資料來源：南屯區戶政事務所

戶籍動態方面：根據統計民國 104 年全年遷入本區人口數為 10,179 人，而自本區遷出人口數為 8,454 人。社會因素增加 1,725 人，自然因素增加 944 人（出生人數 1,619 人，死亡人數 675 人）。

南屯區近年底戶量概況

戶數方面：民國 104 年底本區總戶數為 59,732 戶，較 103 年底增加 1,362 戶或增加 2.33%，戶量（每戶平均人口數）為 2.76 人，較 103 年底戶量減少 0.01 人。



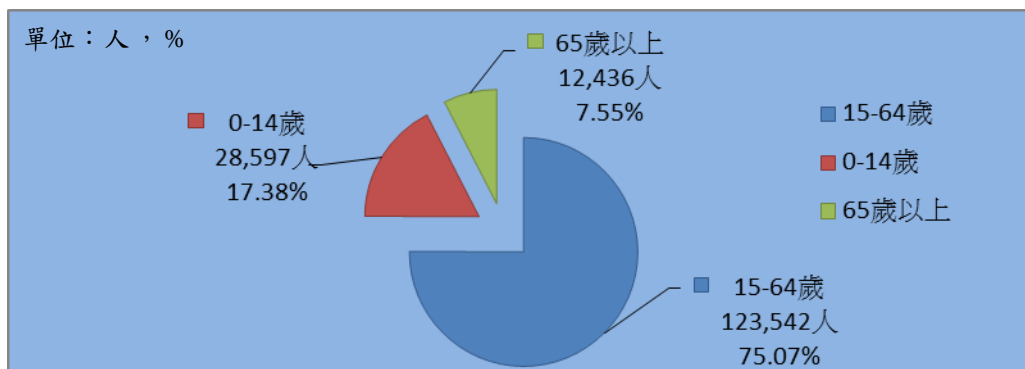
資料來源：南屯區戶政事務所

就各里人口分布情形觀之，民國 104 年底以豐樂里 12,626 人最多占本區人口 7.67%；文山里 11,173 人，占本區人口 6.79%居次；南屯里 10,764 人，占 6.54%居第三位；而春安里 897 人最少，僅占 0.55%。

二、年齡結構

本區民國 104 年底人口年齡結構 0~14 歲 28,597 人占本區總人口數 17.38%，15~64 歲 123,542 人占本區總人口數 75.07%，65 歲以上 12,436 人占本區總人口數 7.55%。

南屯區 104 年底人口年齡結構

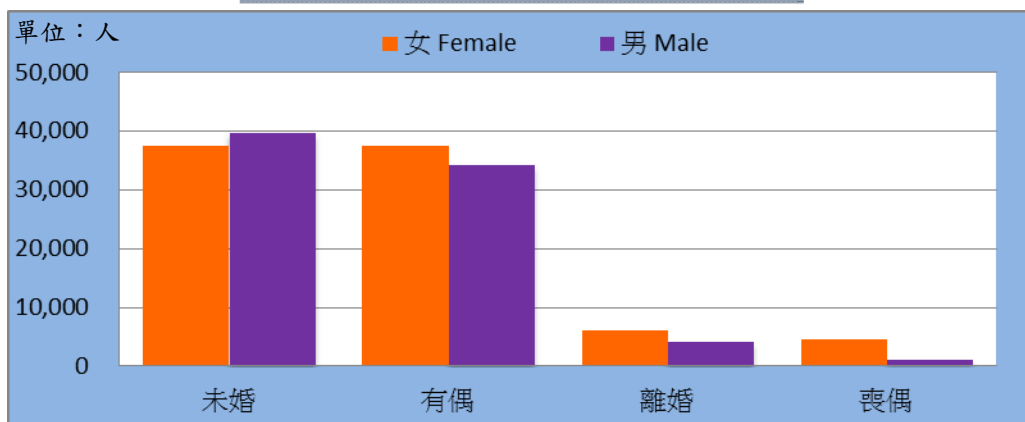


資料來源：南屯區戶政事務所

三、婚姻狀況

民國 104 年底本區現住人口婚姻狀況：未婚者 77,139 人，占總人口 46.87%；有偶者 71,701 人，占總人口 43.57%；離婚者 10,191 人，占總人口 6.19%；喪偶者 5,544 人，占總人口 3.37%。

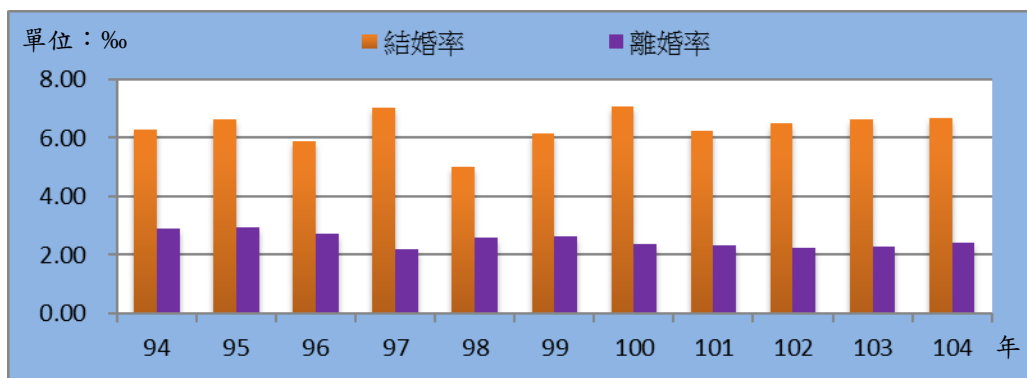
南屯區 104 年底人口婚姻狀況



資料來源：南屯區戶政事務所

本區 104 年結婚對數為 1,091 對，離婚對數為 397 對，結婚率為 6.68%，離婚率為 2.43%。

南屯區近年結婚率與離婚率

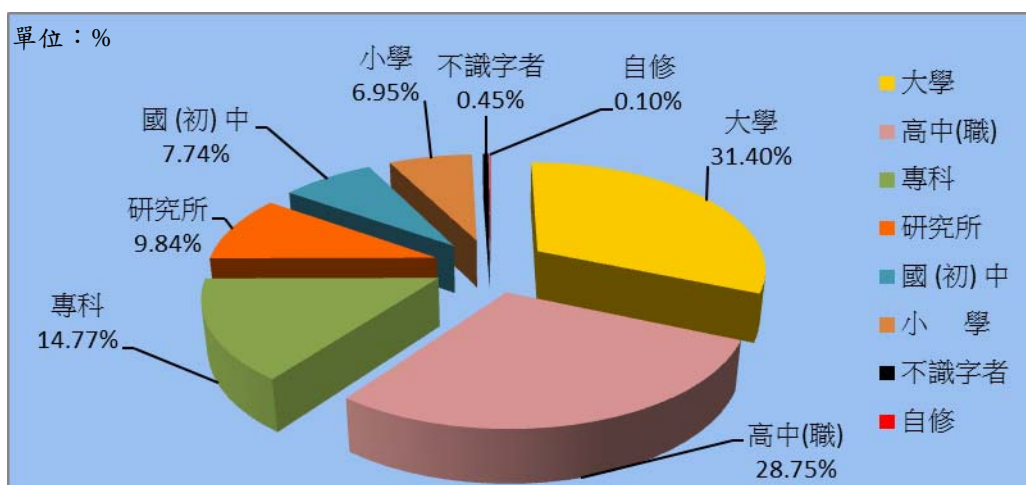


資料來源：南屯區戶政事務所

四、教育概況

我國教育極為普及，自民國 57 年實施九年國民義務教育後，人口素質急速提升。從戶籍登記之教育程度資料顯示，104 年底滿 15 足歲以上者，共有 135,978 人，占本區總人口 82.62%，較 103 年底滿 15 足歲以上者增加 3,187 人或增加 2.40%；而其中研究所 13,378 人，大學 42,697 人，專科(不含五專前 3 年)20,080 人，高中職 39,093 人，國中初職 10,528 人，小學 9,454 人，自修 136 人，不識字 612 人，其中高中職者以上隨人口年齡遞增，教育普及確實使國民教育水準提升。

南屯區 104 年底教育概況



資料來源：南屯區戶政事務所

參、行政組織

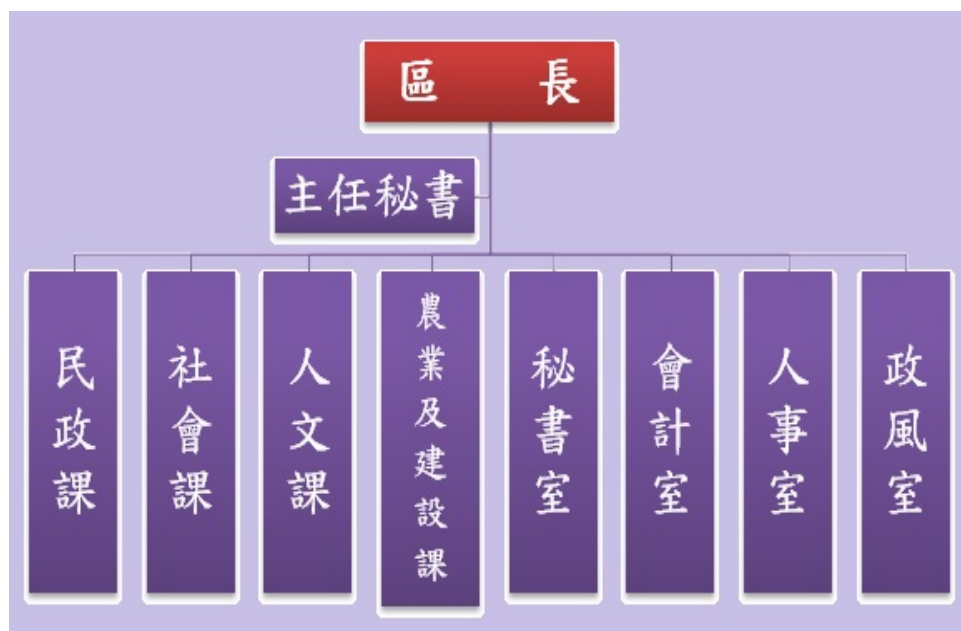
一、行政組織

本所隸屬臺中市所轄，置區長 1 人，承市長之命，兼受臺中市政府民政局長之指導監督，綜理區政並指揮所屬員工。

置主任秘書 1 人，襄理區務。

設民政課、社會課、人文課、農業及建設課、秘書室、會計室、人事室、政風室 8 個課室。

南屯區公所組織系統圖



資料來源：本所人事室。

二、員額編制

本所 104 年度正式職員預算員額 64 人。104 年底員工總人數 86 人，包括正式職員 64 人，工友 2 人，臨時人員(行政助理)20 人。

肆、農、林、漁、牧

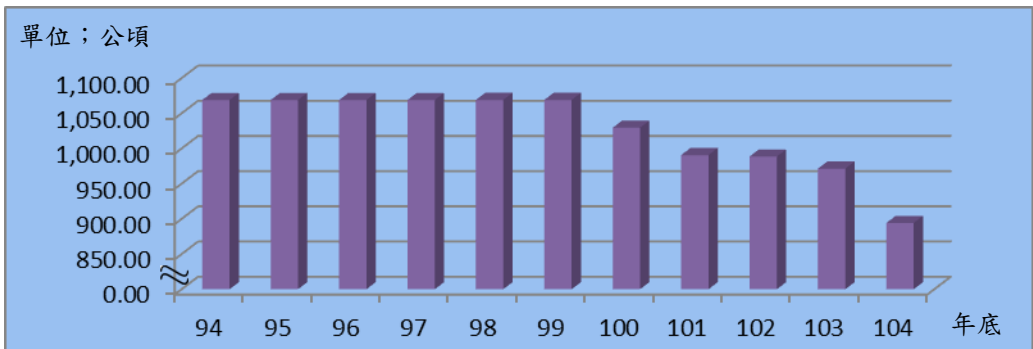
一、農業

本區農業生產因平地及山坡地地形不同而所有區分，平地以種植水稻、蔬菜、花卉為主，山坡地以種植竹筍、果樹為主。

(一)、農耕土地面積：

104 年底農耕土地面積 894.16 公頃，較上年底減少 77.18 公頃或減少 8.63%；其中耕作地 424.57 公頃，長期休閒地 469.59 公頃。耕作地中屬短期耕作地有 355.00 公頃，屬長期耕作地 69.57 公頃。

南屯區近年底農耕土地面積

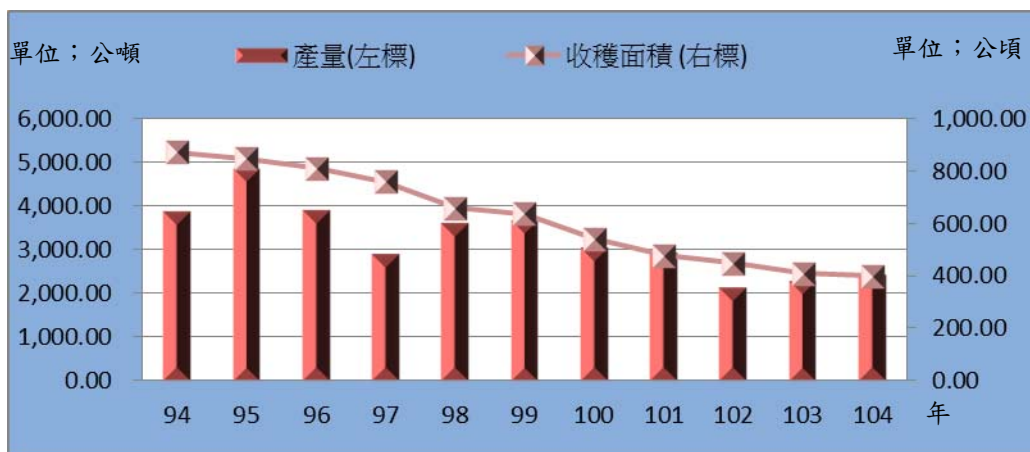


資料來源：本所農業及建設課。

(二)、主要農產品：

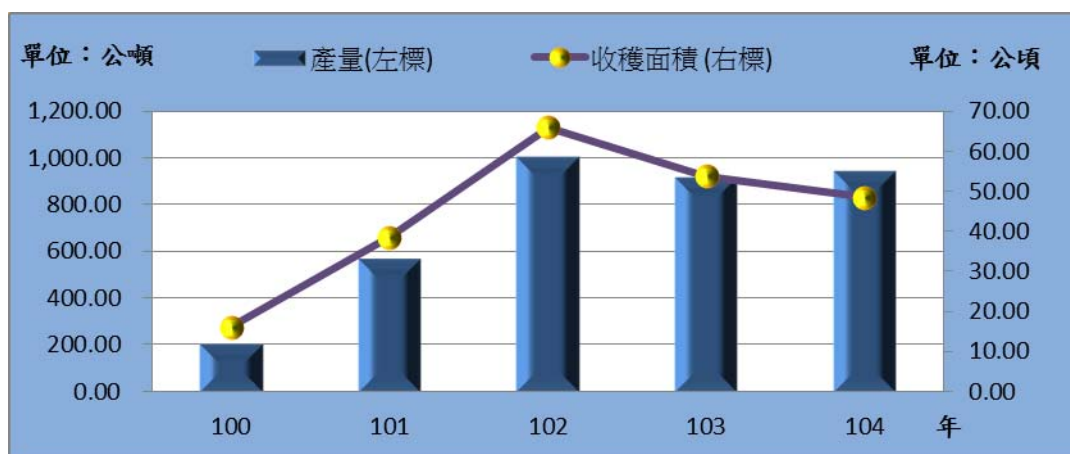
1. 稻米：104 年稻米收穫面積 399.94 公頃，較上年減少 8.82 公頃或減少 2.16%，產量 2,452.43 公噸，較上年增加 147.82 公噸或增加 6.41%；每公頃平均產量 6.13 公噸，較上年增加 0.49 公噸或增加 8.72%。
2. 普通作物：104 年普通作物收穫面積 21.71 公頃，產量 290.77 公噸，以甘藷產量最多占普通作物產量的 87.59%，104 年甘藷收穫面積 14.20 公頃，較上年減少 3.20 公頃或減少 18.39%，產量 254.68 公噸，較上年減少 67.22 公噸或減少 20.88%。
3. 蔬菜類：104 年蔬菜類收穫面積 48.55 公頃，較上年減少 5.20 公頃或減少 9.67%，產量 948.77 公噸，較上年減少 30.29 公噸或減少 3.30%。其中以番茄產量最多占蔬菜類產量的 46.48%。

南屯區近年稻穀產量及收穫面積



資料來源：行政院農委會農糧署中區分署臺中辦事處

南屯區近年蔬菜類產量及收穫面積



資料來源：行政院農委會農糧署

二、畜牧

(一)、現有牲畜數

104年底本區牲畜總數 3,210 頭，以豬隻 3,085 頭最多占 96.11%，其次為羊 115 頭占 3.58%。

(二)、牲畜屠宰頭數

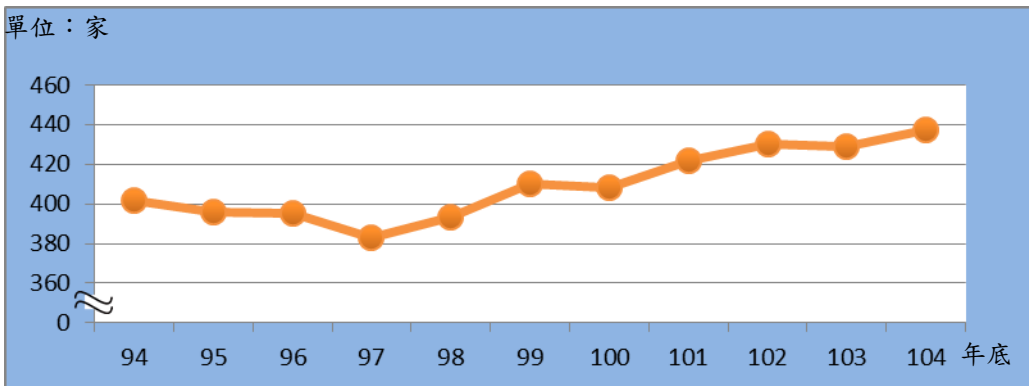
104年本區豬屠宰頭數 4,990 頭，較上年減少 161 頭或減少 3.13%。104年本區羊屠宰頭數 5 頭，較上年增加 3 頭或增加 150.00%。

伍、工商經濟

一、工廠登記現有家數

104 年底本區工廠登記家數為 437 家，較上年底增加 8 家或增加 1.86%；其中以機械設備製造業有 108 家，占 24.71% 為首位，金屬製品製造業 85 家次之，占 19.45%。

南屯區近年底工廠登記家數

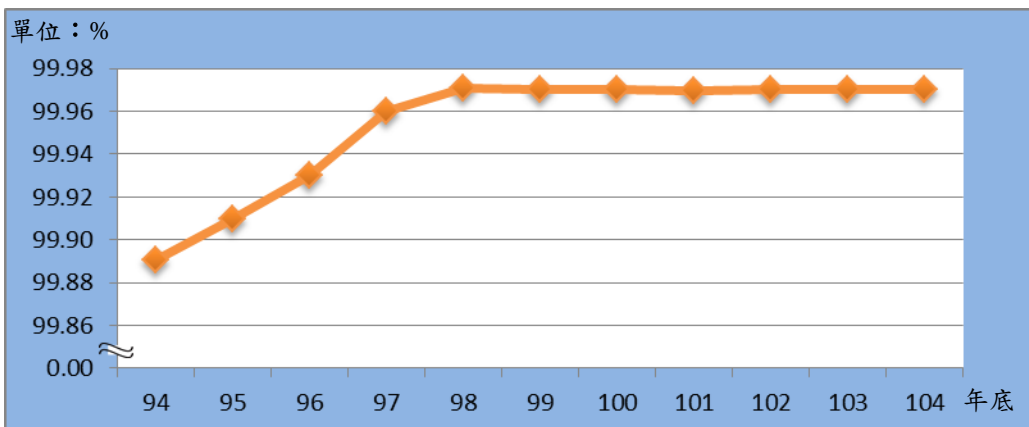


資料來源：臺中市政府經濟發展局。

二、自來水普及率

104 年底本區實際供水人口數 164,525 人，較上年底增加 2,669 人或增加 1.65%。104 年底供水普及率 99.97%，與上年底相同。

南屯區近年底供水普及率



資料來源：臺灣自來水股份有限公司

陸、財政收支

一、歲入歲出預算

本區 104 年度歲入預算數為 3,230 千元，歲出預算數 255,309 千元。

二、歲入決算

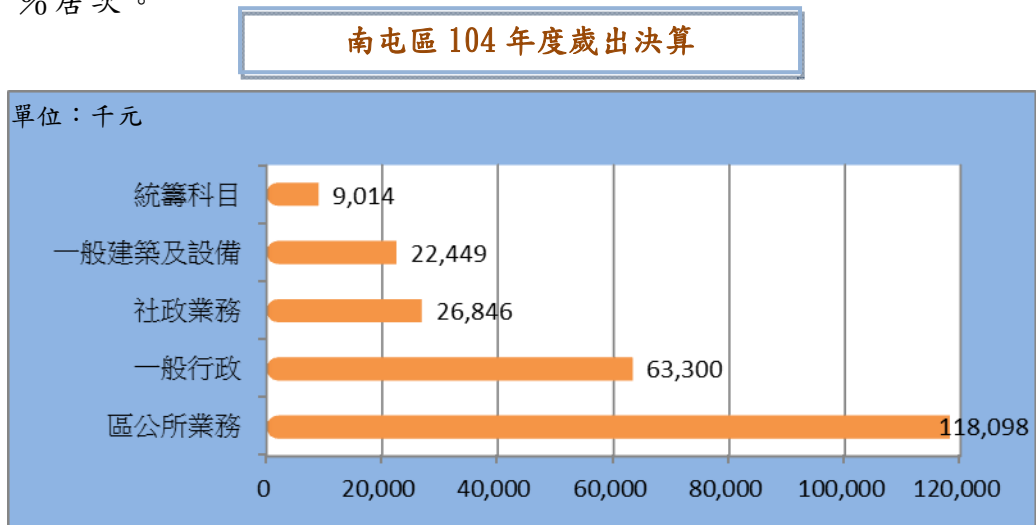
104 年度歲入決算總額為 4,073 千元，其中以規費收入 3,425 千元，占 84.09 % 為最多，補助及協助收入 448 千元，占 11.00% 居次。



資料來源：本所會計室

三、歲出決算

104 年度歲出決算總額為 239,707 千元，其中以區公所業務支出 118,098 千元，占 49.27% 為最多，一般行政支出 63,300 千元，占 26.41 % 居次。



資料來源：本所會計室

柒、教育文化

教育工作屬於長期性，教育的最終目的是為了讓國家的國力更為強盛，因此經濟發展及國防建設等過程中所需之各項人力，均有賴教育部門之培養及供應。

104 學年度本區所轄境內國民中學 4 所，高中附設國中部 2 所，班級數 202 班，較上學年度減少 7 班或減少 3.35 %；學生數 6,138 人，較上學年度減少 542 人或減少 8.11 %，其中男生 3,289 人占 53.58 %，女生 2,849 人占 46.42 %。

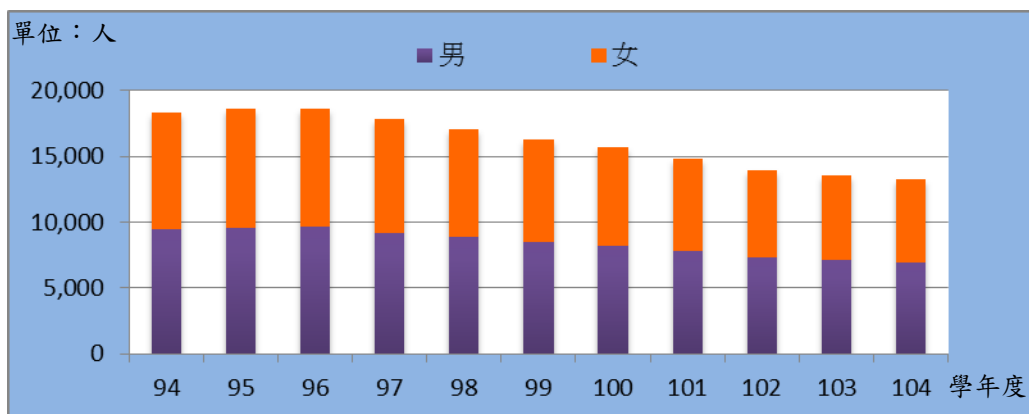
南屯區近學年度國中學生數



資料來源：教育部統計處

104 學年度本區所轄境內國民小學 10 所，班級數 504 班，較上學年度減少 9 班或減少 1.75 %；學生數 13,261 人，較上學年度減少 331 人或減少 2.44 %，其中男生 6,940 人占 52.33 %，女生 6,321 人占 47.67 %。

南屯區近學年度國小學生數



資料來源：教育部統計處

捌、醫療保健

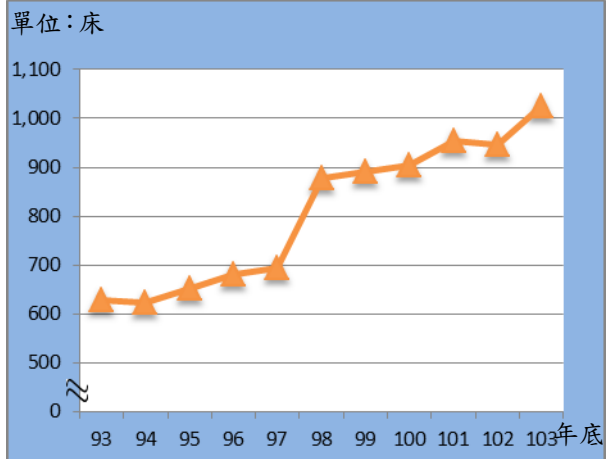
一、醫事人員

本區 103 年底醫事人員執業人數共有 2,172 人，包括護理師及護士 1,028 人占 47.33%，醫師 327 人占 15.06%，藥師 293 人占 13.49%，牙醫師 149 人占 6.86%，中醫師 97 人占 4.47%，物理治療師(生)52 人占 2.39%，醫事檢驗師(生) 48 人占 2.21%，醫事放射師(士) 39 人占 1.8%，藥劑生 32 人占 1.47%，營養師 29 人占 1.34%，職能治療師(生)19 人占 0.87%，呼吸治療師 17 人占 0.78%，臨床心理師 13 人占 0.6%，諮商心理師 13 人占 0.6%，語言治療師 8 人占 0.36%，牙體技術師(生)4 人占 0.18%，聽力師 3 人占 0.14%，助產師(士)1 人占 0.05%。

二、醫療院所病床數

本區 103 年底醫療院所病床數共有 1,024 床，醫院開放病床數有 796 床，其中一般病床有 510 床，特殊病床 286 床；而診所病床 228 床，以觀察病床 135 床占 59.21%最多，血液透析床 53 床占 23.25%次之，嬰兒床 21 床占 9.21%，產科病床 19 床占 8.33%。

南屯區近年底醫療院所病床數

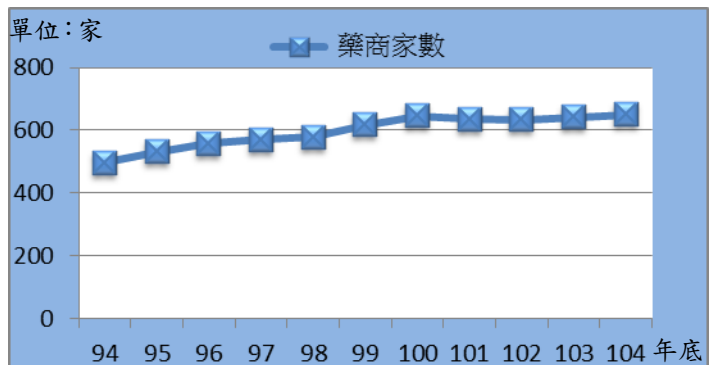


資料來源：行政院衛生福利部

三、藥商家數

民國 104 年底藥商家數 688 家，較 103 年底增加 33 家或增加 5.04%；依其性質分：西藥商 55 家占 7.99%，中藥商 67 家占 9.74%，醫療器材商 504 家占 73.26%，藥局 62 家占 9.01%。

南屯區近年底藥商家數



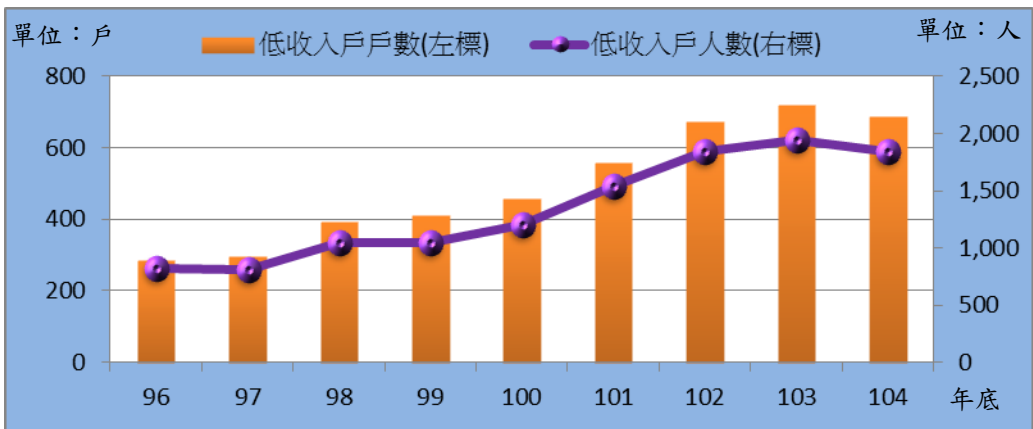
資料來源：行政院衛生福利部

玖、社會福利

一、低收入戶

本區 104 年底低收入戶計 687 戶，占本區總戶數的 1.15%，計 1,839 人，占本區總人口數的 1.12%，包括第 1 款 27 戶 27 人，第 2 款 229 戶 513 人，第 3 款 431 戶 1,299 人。

南屯區近年底低收入戶人口概況

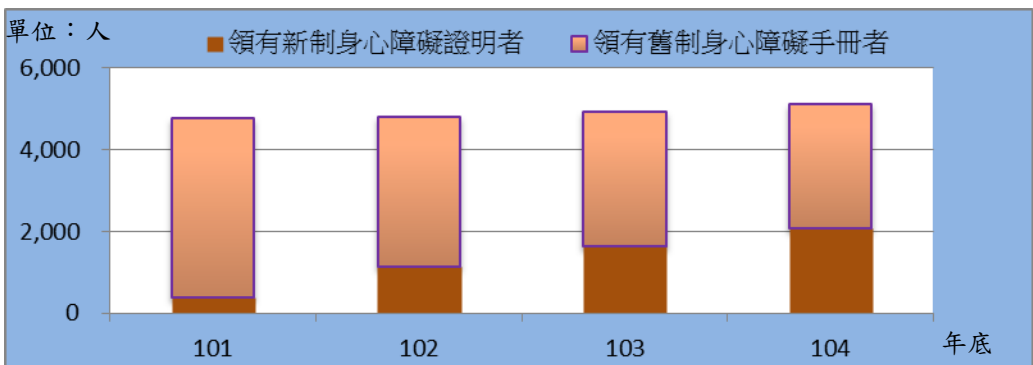


資料來源：臺中市政府社會局

二、身心障礙人口數

本區 104 年底領有舊制身心障礙手冊者共有 3,048 人，領有新制身心障礙證明者共有 2,072 人，合計身心障礙人口數共有 5,120 人，占本區總人口數 3.11%，較上年底增加 198 人或增加 4.02%。

南屯區近年底身心障礙人口概況



資料來源：臺中市政府社會局

拾、政府服務

調解業務

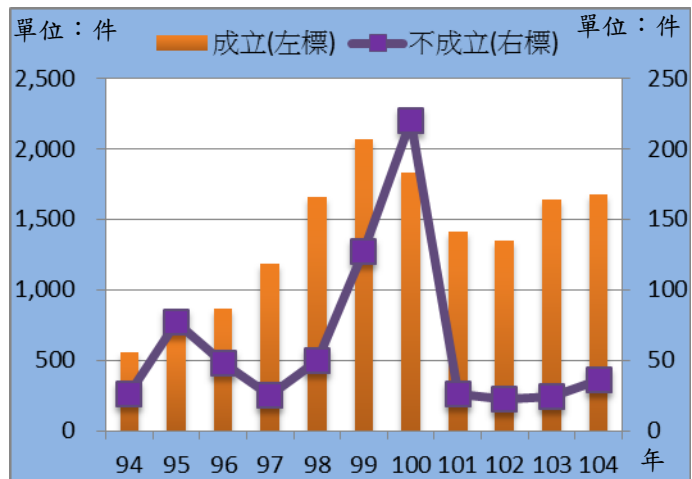
本區設有調解委員會，104 年底調解委員人數 15 人，與 103 年底人數相同，其組成分析如下：

- (一)、按年齡別分：男性 10 人占 66.67%，女性 5 人占 33.33%。
- (二)、按年齡別分：以 60 歲以上者 11 人占 73.33%，50 至未滿 60 歲 4 人占 26.67%。
- (三)、按教育程度別分：大專以上者 11 人占 73.33% 最多，高中(職)者 3 人占 20.00%，國小者 1 人占 6.67%。
- (四)、按委員行業別分：商業 4 人占 26.67%；服務業及其他 11 人占 73.33%。
- (五)、按委員年資別分：8 至未滿 16 年 6 人占 40.00% 最多，未滿 4 年、4 至未滿 8 年及 16 年以上者均為 3 人各占 20.00%。

104 年辦理之調解案件共有 1,713 件，較上年增加 48 件或增加 2.88%，其中成立 1,677 件占 97.90%，不成立 36 件為 2.10%。

南屯區近年調解案件

104 年調解案件中，民事案件 359 件，調解成立 350 件，不成立 9 件，成立比率為 97.49%。刑事案件 1,354 件，調解成立 1,327 件，不成立 27 件，成立比率為 98.01%。



資料來源：本所民政課

表 1-1 已登記土地面積

單位：公頃

年底別	公私有別	總計	非都市土地		
			合計	甲種建築用地	乙種建築用地
End of Year	Owned By	Grand Total	Total	Type A Construction Land	Type B Construction Land
民國94年底	合計 Total	2,984.2698	—	—	—
End of 2005	公有 Public	967.2830	—	—	—
	私有 Private	1,956.9594	—	—	—
	公私共有 Both	60.0274	—	—	—
民國95年底	合計 Total	2,984.2740	—	—	—
End of 2006	公有 Public	1,083.2005	—	—	—
	私有 Private	1,841.2605	—	—	—
	公私共有 Both	59.8130	—	—	—
民國96年底	合計 Total	2,984.5610	—	—	—
End of 2007	公有 Public	1,015.2364	—	—	—
	私有 Private	1,904.8662	—	—	—
	公私共有 Both	64.4584	—	—	—
民國97年底	合計 Total	2,984.6127	—	—	—
End of 2008	公有 Public	1,013.7744	—	—	—
	私有 Private	1,906.8135	—	—	—
	公私共有 Both	64.0248	—	—	—
民國98年底	合計 Total	2,984.5732	—	—	—
End of 2009	公有 Public	1,018.8169	—	—	—
	私有 Private	1,902.5779	—	—	—
	公私共有 Both	63.1784	—	—	—

資料來源：中興地政事務所。

表 1-1 已登記土地面積 (續一)

單位：公頃

年底別	公私有別	非都市土地			
		窯業用地	交通用地	水利用地	遊憩用地
End of Year	Owned By	Land for Kiln Industry	Communication and Transportation Land	Land for Irrigation & Drainage	Land for Recreational use
民國94年底	合計 Total	—	—	—	—
End of 2005	公有 Public	—	—	—	—
	私有 Private	—	—	—	—
	公私共有 Both	—	—	—	—
民國95年底	合計 Total	—	—	—	—
End of 2006	公有 Public	—	—	—	—
	私有 Private	—	—	—	—
	公私共有 Both	—	—	—	—
民國96年底	合計 Total	—	—	—	—
End of 2007	公有 Public	—	—	—	—
	私有 Private	—	—	—	—
	公私共有 Both	—	—	—	—
民國97年底	合計 Total	—	—	—	—
End of 2008	公有 Public	—	—	—	—
	私有 Private	—	—	—	—
	公私共有 Both	—	—	—	—
民國98年底	合計 Total	—	—	—	—
End of 2009	公有 Public	—	—	—	—
	私有 Private	—	—	—	—
	公私共有 Both	—	—	—	—

資料來源：中興地政事務所。

Table 1-1 Area of Registered Land (Cont.1)

Unit : Hectare

Non-Urban Land							都市土地
古蹟保存 用地	生態保護用 地	國土保安 用地	殯葬用地	特定目的事 業用地	暫未編定 用地	其他	
Land for Historical Preservation	Land for Ecological Conservation	Land for Protection & Conservation	Cemetery Land	Land for Sepcial Enterprise	Not-Specified	Others	Urban Land
—	—	—	—	—	—	—	2,984.2698
—	—	—	—	—	—	—	967.2830
—	—	—	—	—	—	—	1,956.9594
—	—	—	—	—	—	—	60.0274
—	—	—	—	—	—	—	2,984.2740
—	—	—	—	—	—	—	1,083.2005
—	—	—	—	—	—	—	1,841.2605
—	—	—	—	—	—	—	59.8130
—	—	—	—	—	—	—	2,984.5610
—	—	—	—	—	—	—	1,015.2364
—	—	—	—	—	—	—	1,904.8662
—	—	—	—	—	—	—	64.4584
—	—	—	—	—	—	—	2,984.6127
—	—	—	—	—	—	—	1,013.7744
—	—	—	—	—	—	—	1,906.8135
—	—	—	—	—	—	—	64.0248
—	—	—	—	—	—	—	2,984.5732
—	—	—	—	—	—	—	1,018.8169
—	—	—	—	—	—	—	1,902.5779
—	—	—	—	—	—	—	63.1784

Source : Zhongxing Land Office.

表 1-1 已登記土地面積 (續二)

單位：公頃

年底別	公私有別	總計	非都市土地		
			合計	甲種建築用地	乙種建築用地
End of Year	Owned By	Grand Total	Total	Type A Construction Land	Type B Construction Land
民國99年底	合計 Total	2,984.6443	—	—	—
End of 2010	公有 Public	1,023.1822	—	—	—
	私有 Private	1,899.1467	—	—	—
	公私共有 Both	62.3153	—	—	—
民國100年底	合計 Total	2,991.2658	—	—	—
End of 2011	公有 Public	1,046.8250	—	—	—
	私有 Private	1,897.8041	—	—	—
	公私共有 Both	46.6367	—	—	—
民國101年底	合計 Total	2,953.1576	—	—	—
End of 2012	公有 Public	1,081.1356	—	—	—
	私有 Private	1,826.3585	—	—	—
	公私共有 Both	45.6635	—	—	—
民國102年底	合計 Total	2,978.6484	—	—	—
End of 2013	公有 Public	1,091.4854	—	—	—
	私有 Private	1,849.2779	—	—	—
	公私共有 Both	37.8851	—	—	—
民國103年底	合計 Total	2,980.5823	—	—	—
End of 2014	公有 Public	1,079.5378	—	—	—
	私有 Private	1,856.8826	—	—	—
	公私共有 Both	44.1620	—	—	—
民國104年底	合計 Total	2,980.3255	—	—	—
End of 2015	公有 Public	1,080.1699	—	—	—
	私有 Private	1,855.8003	—	—	—
	公私共有 Both	44.3553	—	—	—

資料來源：中興地政事務所。

表 1-1 已登記土地面積 (續完)

單位：公頃

年底別	公私有別	非都市土地			
		窯業用地	交通用地	水利用地	遊憩用地
End of Year	Owned By	Land for Kiln Industry	Communication and Transportation Land	Land for Irrigation & Drainage	Land for Recreational use
民國99年底	合計 Total	—	—	—	—
End of 2010	公有 Public	—	—	—	—
	私有 Private	—	—	—	—
	公私共有 Both	—	—	—	—
民國100年底	合計 Total	—	—	—	—
End of 2011	公有 Public	—	—	—	—
	私有 Private	—	—	—	—
	公私共有 Both	—	—	—	—
民國101年底	合計 Total	—	—	—	—
End of 2012	公有 Public	—	—	—	—
	私有 Private	—	—	—	—
	公私共有 Both	—	—	—	—
民國102年底	合計 Total	—	—	—	—
End of 2013	公有 Public	—	—	—	—
	私有 Private	—	—	—	—
	公私共有 Both	—	—	—	—
民國103年底	合計 Total	—	—	—	—
End of 2014	公有 Public	—	—	—	—
	私有 Private	—	—	—	—
	公私共有 Both	—	—	—	—
民國104年底	合計 Total	—	—	—	—
End of 2015	公有 Public	—	—	—	—
	私有 Private	—	—	—	—
	公私共有 Both	—	—	—	—

資料來源：中興地政事務所。

Table 1-1 Area of Registered Land (Cont.End)

Unit : Hectare

Non-Urban Land							都市土地
古蹟保存用地	生態保護用地	國土保安用地	殯葬用地	特定目的事業用地	暫未編定用地	其他	
Land for Historical Preservation	Land for Ecological Conservation	Land for Protection & Conservation	Cemetery Land	Land for Sepcial Enterprise	Not-Specified	Others	Urban Land
—	—	—	—	—	—	—	2,984.6443
—	—	—	—	—	—	—	1,023.1822
—	—	—	—	—	—	—	1,899.1467
—	—	—	—	—	—	—	62.3153
—	—	—	—	—	—	—	2,991.2658
—	—	—	—	—	—	—	1,046.8250
—	—	—	—	—	—	—	1,897.8041
—	—	—	—	—	—	—	46.6367
—	—	—	—	—	—	—	2,953.1576
—	—	—	—	—	—	—	1,081.1356
—	—	—	—	—	—	—	1,826.3585
—	—	—	—	—	—	—	45.6635
—	—	—	—	—	—	—	2,978.6484
—	—	—	—	—	—	—	1,091.4854
—	—	—	—	—	—	—	1,849.2779
—	—	—	—	—	—	—	37.8851
—	—	—	—	—	—	—	2,980.5823
—	—	—	—	—	—	—	1,079.5378
—	—	—	—	—	—	—	1,856.8826
—	—	—	—	—	—	—	44.1620
—	—	—	—	—	—	—	2,980.3255
—	—	—	—	—	—	—	1,080.1699
—	—	—	—	—	—	—	1,855.8003
—	—	—	—	—	—	—	44.3553

Source : Zhongxing Land Office.

表 1-2 土地徵收面積

單位：公頃

年別		總計	國防設備	交通事業	公用事業
Year		Grand Total	Defence	Transportation	Public Utilities
民國94年	2005	128.3899	—	16.1612	—
民國95年	2006	3.0279	—	0.5404	—
民國96年	2007	0.7743	—	0.3406	—
民國97年	2008	0.0580	—	0.0075	—
民國98年	2009	6.1037	—	0.6930	—
民國99年	2010	6.1037	—	0.6930	—
民國100年	2011	0.0140	0.0140	—	—
民國101年	2012	1.0631	—	0.0961	—
民國102年	2013	0.0113	—	0.0113	—
民國103年	2014	0.0025	—	0.0025	—
民國104年	2015	0.0376	—	0.0376	—

資料來源：中興地政事務所。

Table 1-2 Area of Land Purchased by Government

Unit : Hectare

水利事業 Water Cons.	公共衛生及 環境保護 Public Health and Environmental Protection	教育學術及文 化事業 Education and Culture	政府機關及 公共建築 Public Building	國營事業 National Business	社會福利 事業 Social Welfare	其他 Others
—	—	—	—	—	—	112.2287
2.4875	—	—	—	—	—	—
0.4337	—	—	—	—	—	—
—	—	—	—	—	—	0.0505
5.4107	—	—	—	—	—	—
5.4107	—	—	—	—	—	—
—	—	—	—	—	—	—
0.9670	—	—	—	—	—	—
—	—	—	—	—	—	—
—	—	—	—	—	—	—
—	—	—	—	—	—	—

Source : Zhongxing Land Office.

表 1-3 實施耕地三七五減租成果

年底別		佃農戶數	地主戶數	土地筆數	租約件數
End of Year		(戶)	(戶)	(筆)	(件)
		Tenant Farmer (Household)	Landowner (Household)	Land (Plot)	Leasing Contract (Case)
民國94年底	End of 2005	91	...	145	91
民國95年底	End of 2006	71	...	121	84
民國96年底	End of 2007	63	...	130	78
民國97年底	End of 2008	62	...	123	74
民國98年底	End of 2009	58	...	131	72
民國99年底	End of 2010	63	...	167	67
民國100年底	End of 2011	55	189	145	56
民國101年底	End of 2012	52	161	132	52
民國102年底	End of 2013	55	152	115	46
民國103年底	End of 2014	83	334	119	46
民國104年底	End of 2015	77	332	108	44

資料來源：中興地政事務所。

Table 1-3 Achievements of the 37.5% Arable Land Rental Reduction

訂約面積 (公頃) Leased Area (Hectare)			
合 計	田	旱	其 他
Total	Paddy Field	Dry Field	Others
50.1963	45.3537	—	4.8426
46.8586	42.0269	—	4.8317
45.2414	40.4097	—	4.8317
43.6485	38.8168	—	4.8317
43.4804	38.6487	—	4.8317
24.1538	19.3221	—	4.8317
19.7798	14.9481	—	4.8317
17.9903	13.1586	—	4.8317
14.2281	9.3964	—	4.8317
14.0139	9.1822	—	4.8317
12.9847	8.1530	—	4.8317

Source : Zhongxing Land Office.

表 2-1 現住人口及性比例

年底別及里別	村里數	鄰數	戶數(戶)
End of Year & Village	Num. of Ts'uns & Lis	Num. of Neighborhood	Number of Households (Households)
民國94年底 End of 2005	25	530	45,801
民國95年底 End of 2006	25	530	47,463
民國96年底 End of 2007	25	558	48,794
民國97年底 End of 2008	25	558	50,082
民國98年底 End of 2009	25	568	51,616
民國99年底 End of 2010	25	568	53,245
民國100年底 End of 2011	25	568	54,515
民國101年底 End of 2012	25	568	55,935
民國102年底 End of 2013	25	568	57,025
民國103年底 End of 2014	25	568	58,370

資料來源：南屯區戶政事務所。

Table 2-1 Population and Sex Ratio

現住戶口 Households			戶量(人/戶) Number of Households (Person/Households)	性 比 例 (男/女)x 100 Sex Ratio (Male/Female*100)
人口 數 (人) Population (Person)				
合 計 Total	男 Male	女 Female		
139,808	68,023	71,785	3.05	94.76
143,597	69,672	73,925	3.03	94.25
145,983	70,654	75,329	2.99	93.79
148,206	71,675	76,531	2.96	93.65
150,884	72,890	77,994	2.92	93.46
153,779	74,294	79,485	2.89	93.47
155,768	75,218	80,550	2.86	93.38
158,300	76,345	81,955	2.83	93.15
159,952	76,988	82,964	2.80	92.80
161,906	77,793	84,113	2.77	92.49

Source : Nan-tun Household Registration Office.

表 2-1 現住人口及性比例 (續完)

年底別及里別	村里數	鄰 數	戶數(戶)
End of Year & Village	Num. of Ts'uns & Lis	Num. of Neighborhood	Number of Households (Households)
民國104年底 End of 2015	25	568	59,732
三和里	1	30	3,935
三厝里	1	25	3,043
三義里	1	22	3,020
大同里	1	18	2,053
大業里	1	24	2,839
大誠里	1	13	1,645
大興里	1	20	1,689
中和里	1	24	1,659
文山里	1	35	4,225
文心里	1	20	1,653
永定里	1	19	2,039
田心里	1	26	2,656
同心里	1	25	2,349
向心里	1	17	2,421
南屯里	1	35	3,817
春安里	1	10	343
春社里	1	34	3,046
惠中里	1	21	3,279
新生里	1	10	416
楓樹里	1	33	2,186
溝墘里	1	18	2,214
黎明里	1	31	1,865
豐樂里	1	23	4,422
鎮平里	1	11	560
寶山里	1	24	2,358

資料來源：南屯區戶政事務所。

Table 2-1 Population and Sex Ratio (Cont.End)

現住戶口 Households			戶量(人/戶) Number of Households (Person/Households)	性比例 (男/女)x 100 Sex Ratio (Male/Female*100)
人口數(人) Population (Person)				
合計 Total	男 Male	女 Female		
164,575	78,850	85,725	2.76	91.98
10,551	4,838	5,713	2.68	84.68
8,698	4,044	4,654	2.86	86.89
8,212	3,818	4,394	2.72	86.89
5,759	2,721	3,038	2.81	89.57
7,900	3,643	4,257	2.78	85.58
4,145	1,892	2,253	2.52	83.98
5,036	2,385	2,651	2.98	89.97
5,343	2,688	2,655	3.22	101.24
11,173	5,379	5,794	2.64	92.84
4,472	2,120	2,352	2.71	90.14
5,828	2,847	2,981	2.86	95.50
7,471	3,574	3,897	2.81	91.71
6,192	2,903	3,289	2.64	88.26
5,848	2,954	2,894	2.42	102.07
10,764	5,112	5,652	2.82	90.45
897	454	443	2.62	102.48
7,402	3,829	3,573	2.43	107.16
8,791	4,053	4,738	2.68	85.54
1,188	611	577	2.86	105.89
6,718	3,347	3,371	3.07	99.29
6,282	2,942	3,340	2.84	88.08
5,225	2,574	2,651	2.80	97.10
12,626	6,132	6,494	2.86	94.43
1,826	972	854	3.26	113.82
6,228	3,018	3,210	2.64	94.02

Source : Nan-tun Household Registration Office.

表 2-2 人口動態登記

單位：人

年別及里別 Year & Village	遷入來源別					
	合計 Total	自外國 From Foreign Countries	自他 From Other			
			新北市 New Taipei City	臺北市 Taipei City	桃園市 Taoyuan City	臺南市 Tainan City
民國100年 2011	10,338	295	375	384	...	201
民國101年 2012	10,680	330	435	422	...	219
民國102年 2013	10,064	273	420	381	...	163
民國103年 2014	10,266	266	385	435	...	218
民國104年 2015	10,179	317	450	502	183	202
三和里	668	23	30	44	16	10
三厝里	509	8	25	29	19	11
三義里	524	13	33	46	11	17
大同里	309	16	13	9	9	1
大業里	585	16	23	35	13	12
大誠里	304	10	22	28	6	7
大興里	306	13	8	5	5	12
中和里	169	3	4	1	5	5
文山里	912	10	49	27	25	25
文心里	321	7	18	20	5	4
永定里	345	5	12	16	4	5
田心里	450	11	14	26	1	8
同心里	419	23	11	19	10	2
向心里	421	14	19	22	12	5
南屯里	569	19	23	38	3	9
春安里	38	—	—	—	1	1
春社里	551	32	17	8	15	14
惠中里	614	27	28	54	11	10
新生里	65	4	1	1	2	4
楓樹里	315	4	15	5	5	9
溝墘里	380	11	19	22	5	5
黎明里	207	13	7	12	11	2
豐樂里	751	25	38	30	9	8
鎮平里	51	1	1	—	1	2
寶山里	396	9	20	5	8	14

資料來源：南屯區戶政事務所。

Table 2-2 Immigrants and Emigrants

Unit : Person

省(市) Provinces(Cities)				Immigrants by Sources			
高雄市 Kaohsiung City	台灣省 Taiwan Province	福建省 Fuchien Province	其他省市 Provinces or Cities	自本省他縣 (市) County & City of Taiwan	自本市他區 Among District	初設戶籍 First Reg.	其他 Others
262	2,592	34	—	—	6,060	134	1
246	2,704	22	—	—	6,134	166	2
267	2,464	27	—	—	5,943	125	1
277	2,692	25	—	—	5,846	118	4
280	2,604	32	—	—	5,474	101	5
12	175	3	—	—	350	5	—
19	117	3	—	—	275	3	—
21	123	1	—	—	259	—	—
16	83	3	—	—	155	4	—
14	135	—	—	—	329	8	—
6	79	1	—	—	143	2	—
4	71	2	—	—	183	3	—
1	42	—	—	—	106	2	—
26	255	2	—	—	485	8	—
3	86	1	—	—	176	1	—
8	98	2	—	—	194	1	—
11	113	2	—	—	261	3	—
6	109	3	—	—	233	3	—
20	91	—	—	—	235	3	—
16	172	—	—	—	278	11	—
1	14	1	—	—	16	—	4
17	152	1	—	—	289	6	—
29	138	—	—	—	308	8	1
1	14	—	—	—	38	—	—
8	64	1	—	—	202	2	—
11	68	—	—	—	236	3	—
6	51	1	—	—	101	3	—
12	179	5	—	—	428	17	—
—	17	—	—	—	28	1	—
12	158	—	—	—	166	4	—

Source : Nan-tun Household Registration Office.

表 2-2 人口動態登記 (續一)

單位：人

年別及里別 Year & Village	遷出目的別					
	合計 Total	往外國 To Foreign Countries	往他 To Other			
			新北市 New Taipei City	臺北市 Taipei City	桃園市 Taoyuan City	臺南市 Tainan City
民國100年 2011	9,171	377	422	359	...	152
民國101年 2012	9,203	285	355	350	...	136
民國102年 2013	9,285	328	352	346	...	162
民國103年 2014	9,220	291	329	342	...	141
民國104年 2015	8,454	311	350	309	207	153
三和里	506	24	26	21	15	16
三厝里	416	11	19	14	9	9
三義里	521	19	31	7	10	4
大同里	269	7	3	13	16	7
大業里	457	10	14	28	11	8
大誠里	291	13	13	11	8	4
大興里	266	12	7	8	4	6
中和里	185	5	11	3	5	3
文山里	530	7	17	11	18	8
文心里	254	6	17	13	8	7
永定里	285	5	10	11	12	4
田心里	396	9	16	12	17	14
同心里	385	17	15	15	10	3
向心里	388	20	20	10	12	5
南屯里	529	20	18	20	10	5
春安里	58	—	1	—	—	3
春社里	418	6	16	11	11	14
惠中里	539	32	23	27	16	8
新生里	35	1	—	1	1	1
楓樹里	279	4	7	4	6	7
溝墘里	370	14	24	20	8	4
黎明里	206	20	12	18	6	—
豐樂里	512	37	20	22	9	3
鎮平里	54	—	—	3	2	1
寶山里	305	12	10	6	15	9

資料來源：南屯區戶政事務所。

Table 2-2 Immigrants and Emigrants (Cont.1)

Unit : Person

Emigrants by destinations				往本省他縣 (市)	往本市他區	廢止戶籍	其他
省(市) Provinces(Cities)							
高雄市 Kaohsiung City	台灣省 Taiwan Province	福建省 Fuchien Province	其他省市 Provinces or Cities	County & City of Taiwan	Among District	First Reg.	Others
188	1,604	54	—	—	6,008	4	3
189	1,752	57	—	—	6,076	1	2
174	1,680	60	—	—	6,177	1	5
192	1,861	68	—	34	5,956	2	4
167	1,511	55	—	—	5,356	—	3
9	73	3	—	—	319	—	—
8	98	3	—	—	245	—	—
15	93	8	—	—	334	—	—
7	42	2	—	—	172	—	—
6	68	6	—	—	306	—	—
11	34	1	—	—	196	—	—
5	38	—	—	—	186	—	—
6	38	—	—	—	114	—	—
13	138	5	—	—	312	—	1
3	55	2	—	—	143	—	—
9	42	5	—	—	187	—	—
5	75	1	—	—	247	—	—
6	56	2	—	—	261	—	—
9	76	2	—	—	234	—	—
10	97	5	—	—	344	—	—
3	12	—	—	—	39	—	—
5	80	5	—	—	269	—	1
6	62	—	—	—	365	—	—
—	13	—	—	—	18	—	—
4	51	1	—	—	195	—	—
3	51	1	—	—	245	—	—
5	43	1	—	—	101	—	—
12	94	1	—	—	313	—	1
1	10	1	—	—	36	—	—
6	72	—	—	—	175	—	—

Source : Nan-tun Household Registration Office.

表 2-2 人口動態登記 (續二)

單位：人

年別及里別 Year & Village	同一區內之住址變更人數 Change Residence		出生人數 Num. of Birth			粗出生率 (0/00) Crude Birth Rate
	遷入 Immigrants	遷出 Emigrants	合計 Total	男 Male	女 Female	
						民國94年 2005
民國95年 2006	5,482	5,482	1,376	745	631	9.71
民國96年 2007	4,589	4,589	1,445	717	728	9.98
民國97年 2008	4,819	4,819	1,355	716	639	9.21
民國98年 2009	5,172	5,172	1,362	728	634	9.11
民國99年 2010	5,679	5,679	1,223	625	598	8.03
民國100年 2011	5,256	5,256	1,394	726	668	9.01
民國101年 2012	4,963	4,963	1,644	840	804	10.47
民國102年 2013	5,555	5,555	1,475	778	697	9.22
民國103年 2014	5,088	5,088	1,575	827	748	9.79

資料來源：南屯區戶政事務所。

Table 2-2 Immigrants and Emigrants (Cont.2)

Unit : Person

死亡人數 Num. of Death			粗死亡率 (0/00) Crude Death Rate	結婚 Married		離婚 Divorce	
合計	男	女		對數 (對)	結婚率 (0/00)	對數 (對)	離婚率 (0/00)
Total	Male	Female		Couple	Rate	Couple	Rate
503	324	179	3.61	875	6.28	405	2.91
476	303	173	3.36	940	6.63	415	2.93
484	298	186	3.34	853	5.89	392	2.71
608	357	251	4.13	1,033	7.02	323	2.20
537	319	218	3.59	750	5.02	390	2.61
598	334	264	3.93	935	6.14	403	2.65
572	358	214	3.70	1,093	7.06	365	2.36
589	339	250	3.75	981	6.25	364	2.32
602	349	253	3.76	1,036	6.48	355	2.22
667	395	272	4.14	1,065	6.62	366	2.27

Source : Nan-tun Household Registration Office.

表 2-2 人口動態登記 (續完)

單位：人

年別及里別 Year & Village	同一區內之住址變更人數 Change Residence		出生人數 Num. of Birth			粗出生率 (0/00) Crude Birth Rate
	遷入 Immigrants	遷出 Emigrants	合計 Total	男 Male	女 Female	
民國104年 2015	5,738	5,738	1,619	828	791	9.92
三和里	455	550	68	33	35	6.48
三厝里	338	447	107	66	41	12.35
三義里	368	368	53	24	29	6.47
大同里	115	141	41	16	25	7.14
大業里	156	157	63	31	32	8.06
大誠里	108	104	47	20	27	11.40
大興里	107	113	39	22	17	7.78
中和里	114	127	59	30	29	11.04
文山里	530	469	147	72	75	13.49
文心里	129	116	35	19	16	7.91
永定里	236	236	69	37	32	11.95
田心里	307	300	75	36	39	10.12
同心里	208	233	48	26	22	7.77
向心里	329	172	50	23	27	8.71
南屯里	379	415	131	63	68	12.22
春安里	34	37	6	3	3	6.59
春社里	323	274	80	48	32	10.96
惠中里	267	243	88	43	45	10.10
新生里	56	33	13	6	7	11.21
楓樹里	263	189	74	40	34	11.14
溝墘里	147	207	61	28	33	9.70
黎明里	125	135	41	23	18	7.85
豐樂里	437	374	122	60	62	9.81
鎮平里	49	64	17	10	7	9.27
寶山里	158	234	85	49	36	13.74

資料來源：南屯區戶政事務所。

Table 2-2 Immigrants and Emigrants (Cont.End)

Unit : Person

死亡人數 Num. of Death			粗死亡率 (0/00) Crude Death Rate	結婚 Married		離婚 Divorce	
合計	男	女		對數 (對)	結婚率 (0/00)	對數 (對)	離婚率 (0/00)
Total	Male	Female		Couple	Rate	Couple	Rate
675	417	258	4.14	1,091	6.68	397	2.43
28	12	16	2.67	45	4.29	21	2.00
29	17	12	3.35	44	5.08	16	1.85
25	13	12	3.05	48	5.86	17	2.07
16	11	5	2.79	36	6.27	20	3.48
20	8	12	2.56	56	7.17	18	2.30
19	13	6	4.61	22	5.34	15	3.64
21	11	10	4.19	33	6.59	12	2.40
35	19	16	6.55	29	5.43	14	2.62
39	28	11	3.58	100	9.18	29	2.66
15	11	4	3.39	23	5.20	14	3.17
21	11	10	3.64	41	7.10	13	2.25
23	15	8	3.10	50	6.74	20	2.70
27	17	10	4.37	31	5.02	15	2.43
31	25	6	5.40	30	5.22	23	4.00
39	20	19	3.64	78	7.28	26	2.43
10	7	3	10.98	7	7.69	5	5.49
58	43	15	7.95	67	9.18	19	2.60
34	12	22	3.90	53	6.08	17	1.95
10	6	4	8.62	9	7.76	4	3.45
35	21	14	5.27	39	5.87	15	2.26
23	15	8	3.66	53	8.43	9	1.43
32	17	15	6.12	30	5.74	10	1.91
52	38	14	4.18	91	7.32	20	1.61
13	9	4	7.09	20	10.91	5	2.73
20	18	2	3.23	56	9.05	20	3.23

Source : Nan-tun Household Registration Office.

表 2-3 現住人口之年齡分配

單位：人

年底別及里別		總計	0~4歲	5~9歲	10~14歲	15~19歲
End of Year & Village		Grand Total	0~4 Years	5~9 Years	10~14 Years	15~19 Years
民國 94 年底 End of 2005	計 Total	139,808	8,691	13,726	11,923	9,856
	男 Male	68,023	4,580	7,136	6,092	5,055
	女 Female	71,785	4,111	6,590	5,831	4,801
民國 95 年底 End of 2006	計 Total	143,597	8,361	13,286	12,537	10,484
	男 Male	69,672	4,457	6,885	6,463	5,326
	女 Female	73,925	3,904	6,401	6,074	5,158
民國 96 年底 End of 2007	計 Total	145,983	8,031	12,579	13,183	10,804
	男 Male	70,654	4,231	6,594	6,745	5,541
	女 Female	75,329	3,800	5,985	6,438	5,263
民國 97 年底 End of 2008	計 Total	148,206	7,858	12,150	13,130	11,116
	男 Male	71,675	4,135	6,392	6,741	5,667
	女 Female	76,531	3,723	5,758	6,389	5,449
民國 98 年底 End of 2009	計 Total	150,884	7,812	11,490	13,252	11,747
	男 Male	72,890	4,135	6,031	6,806	5,997
	女 Female	77,994	3,677	5,459	6,446	5,750
民國 99 年底 End of 2010	計 Total	153,779	7,652	10,637	13,607	12,304
	男 Male	74,294	4,025	5,601	7,041	6,323
	女 Female	79,485	3,627	5,036	6,566	5,981
民國 100 年底 End of 2011	計 Total	155,768	7,625	10,231	13,080	12,758
	男 Male	75,218	4,001	5,451	6,816	6,633
	女 Female	80,550	3,624	4,780	6,264	6,125
民國 101 年底 End of 2012	計 Total	158,300	7,857	9,932	12,402	13,415
	男 Male	76,345	4,127	5,258	6,519	6,937
	女 Female	81,955	3,730	4,674	5,883	6,478
民國 102 年底 End of 2013	計 Total	159,952	7,986	9,657	12,068	13,125
	男 Male	76,988	4,181	5,077	6,343	6,776
	女 Female	82,964	3,805	4,580	5,725	6,349
民國 103 年底 End of 2014	計 Total	161,906	8,209	9,552	11,354	13,180
	男 Male	77,793	4,302	5,073	5,956	6,801
	女 Female	84,113	3,907	4,479	5,398	6,379

資料來源：南屯區戶政事務所。

Table 2-3 Population by Age

Unit : Person

20~24歲	25~29歲	30~34歲	35~39歲	40~44歲	45~49歲
20~24 Years	25~29 Years	30~34 Years	35~39 Years	40~44 Years	45~49 Years
9,900	10,387	12,359	15,246	14,114	10,435
4,976	4,895	5,247	6,787	6,715	5,145
4,924	5,492	7,112	8,459	7,399	5,290
9,575	10,658	12,445	15,341	14,711	11,205
4,796	5,073	5,355	6,708	6,855	5,557
4,779	5,585	7,090	8,633	7,856	5,648
9,409	10,943	12,211	15,224	14,996	11,972
4,749	5,213	5,330	6,532	6,930	5,911
4,660	5,730	6,881	8,692	8,066	6,061
9,630	10,943	12,208	14,921	15,197	12,765
4,893	5,262	5,371	6,349	7,008	6,180
4,737	5,681	6,837	8,572	8,189	6,585
9,621	10,695	12,528	14,632	15,392	13,413
4,897	5,174	5,586	6,256	7,010	6,433
4,724	5,521	6,942	8,376	8,382	6,980
9,766	10,697	12,769	14,222	15,758	14,006
4,987	5,174	5,783	6,093	7,055	6,628
4,779	5,523	6,986	8,129	8,703	7,378
10,275	10,270	12,747	14,202	15,662	14,510
5,201	4,986	5,875	6,060	6,947	6,727
5,074	5,284	6,872	8,142	8,715	7,783
10,592	9,935	12,965	14,002	15,787	14,777
5,375	4,866	5,960	6,089	6,857	6,818
5,217	5,069	7,005	7,913	8,930	7,959
10,913	10,038	12,741	13,976	15,458	14,966
5,531	4,966	5,921	6,081	6,676	6,904
5,382	5,072	6,820	7,895	8,782	8,062
11,387	10,018	12,501	14,190	15,032	15,133
5,787	4,954	5,777	6,280	6,493	6,894
5,600	5,064	6,724	7,910	8,539	8,239

Source : Nan-tun Household Registration Office.

表 2-3 現住人口之年齡分配 (續一)

單位：人

年底別及里別		50~54歲	55~59歲	60~64歲	65~69歲	70~74歲
End of Year & Village		50~54 Years	55~59Years	60~64Years	65~69 Years	70~74 Years
民國 94 年底 End of 2005	計 Total	8,044	4,699	3,011	2,565	1,953
	男 Male	3,965	2,306	1,414	1,181	931
	女 Female	4,079	2,393	1,597	1,384	1,022
民國 95 年底 End of 2006	計 Total	8,457	5,546	3,079	2,761	2,019
	男 Male	4,125	2,701	1,441	1,280	954
	女 Female	4,332	2,845	1,638	1,481	1,065
民國 96 年底 End of 2007	計 Total	8,768	6,289	3,278	2,839	2,114
	男 Male	4,262	3,012	1,568	1,281	971
	女 Female	4,506	3,277	1,710	1,558	1,143
民國 97 年底 End of 2008	計 Total	9,245	6,903	3,495	2,976	2,230
	男 Male	4,467	3,362	1,683	1,343	1,032
	女 Female	4,778	3,541	1,812	1,633	1,198
民國 98 年底 End of 2009	計 Total	9,836	7,470	3,962	3,032	2,363
	男 Male	4,746	3,622	1,900	1,357	1,081
	女 Female	5,090	3,848	2,062	1,675	1,282
民國 99 年底 End of 2010	計 Total	10,390	7,977	4,654	3,016	2,481
	男 Male	5,065	3,848	2,228	1,378	1,127
	女 Female	5,325	4,129	2,426	1,638	1,354
民國 100 年底 End of 2011	計 Total	10,964	8,270	5,456	3,046	2,644
	男 Male	5,378	3,970	2,588	1,400	1,179
	女 Female	5,586	4,300	2,868	1,646	1,465
民國 101 年底 End of 2012	計 Total	11,702	8,563	6,168	3,214	2,726
	男 Male	5,741	4,120	2,884	1,491	1,200
	女 Female	5,961	4,443	3,284	1,723	1,526
民國 102 年底 End of 2013	計 Total	12,436	9,050	6,759	3,454	2,878
	男 Male	5,998	4,312	3,205	1,596	1,272
	女 Female	6,438	4,738	3,554	1,858	1,606
民國 103 年底 End of 2014	計 Total	13,056	9,562	7,283	3,900	2,932
	男 Male	6,194	4,532	3,475	1,809	1,286
	女 Female	6,862	5,030	3,808	2,091	1,646

資料來源：南屯區戶政事務所。

Table 2-3 Population by Age (Cont.1)

Unit : Person

75~79歲	80~84歲	85~89歲	90~94歲	95~99歲	100歲以上
75~79 Years	80~84 Years	85~89 Years	90~94 Years	95~99 Years	100 Years and Over
1,576	875	329	92	24	3
906	488	159	36	9	—
670	387	170	56	15	3
1,637	963	387	115	25	5
903	546	187	49	10	1
734	417	200	66	15	4
1,689	1,050	458	112	28	6
901	608	221	45	8	1
788	442	237	67	20	5
1,673	1,133	475	121	32	5
842	662	224	54	8	—
831	471	251	67	24	5
1,717	1,228	521	140	28	5
821	700	266	62	10	—
896	528	255	78	18	5
1,754	1,307	585	163	28	6
794	741	319	74	9	1
960	566	266	89	19	5
1,812	1,341	653	188	29	5
821	721	368	84	11	1
991	620	285	104	18	4
1,918	1,382	713	216	31	3
855	725	416	98	9	—
1,063	657	297	118	22	3
1,996	1,383	792	232	37	7
894	672	463	106	14	—
1,102	711	329	126	23	7
2,097	1,380	826	258	48	8
916	644	464	132	23	1
1,181	736	362	126	25	7

Source : Nan-tun Household Registration Office.

表 2-3 現住人口之年齡分配 (續二)

單位：人

年底別及里別		總計	0~4歲	5~9歲	10~14歲	15~19歲
End of Year & Village		Grand Total	0~4 Years	5~9 Years	10~14 Years	15~19 Years
民國 104 年底 End of 2015	計 Total	164,575	8,859	9,412	10,326	13,342
	男 Male	78,850	4,603	4,945	5,436	6,910
	女 Female	85,725	4,256	4,467	4,890	6,432
三和里	計 Total	10,551	528	835	959	1,164
	男 Male	4,838	264	421	537	571
	女 Female	5,713	264	414	422	593
三厝里	計 Total	8,698	526	657	757	932
	男 Male	4,044	281	356	401	458
	女 Female	4,654	245	301	356	474
三義里	計 Total	8,212	409	625	714	863
	男 Male	3,818	222	325	388	440
	女 Female	4,394	187	300	326	423
大同里	計 Total	5,759	275	252	335	449
	男 Male	2,721	141	129	180	232
	女 Female	3,038	134	123	155	217
大業里	計 Total	7,900	366	373	555	659
	男 Male	3,643	193	188	287	330
	女 Female	4,257	173	185	268	329
大誠里	計 Total	4,145	255	209	168	291
	男 Male	1,892	111	110	83	150
	女 Female	2,253	144	99	85	141
大興里	計 Total	5,036	234	333	267	366
	男 Male	2,385	129	183	142	190
	女 Female	2,651	105	150	125	176
中和里	計 Total	5,343	257	214	240	319
	男 Male	2,688	137	103	115	163
	女 Female	2,655	120	111	125	156
文山里	計 Total	11,173	782	684	610	897
	男 Male	5,379	399	355	311	473
	女 Female	5,794	383	329	299	424

資料來源：南屯戶政事務所。

Table 2-3 Population by Age (Cont.2)

Unit : Person

20~24歲	25~29歲	30~34歲	35~39歲	40~44歲	45~49歲
20~24 Years	25~29 Years	30~34 Years	35~39 Years	40~44 Years	45~49 Years
11,817	10,161	12,291	14,509	14,683	15,510
6,051	5,070	5,685	6,451	6,351	6,913
5,766	5,091	6,606	8,058	8,332	8,597
688	434	502	849	1,231	1,289
350	221	196	330	481	550
338	213	306	519	750	739
522	418	505	734	993	998
248	192	227	287	380	439
274	226	278	447	613	559
556	362	408	681	830	1,018
293	176	164	270	321	426
263	186	244	411	509	592
425	383	452	467	406	531
214	189	228	210	150	213
211	194	224	257	256	318
639	559	552	561	601	711
331	274	259	237	225	288
308	285	293	324	376	423
274	282	338	392	329	375
149	125	153	173	122	158
125	157	185	219	207	217
364	380	392	472	407	416
192	185	176	203	179	184
172	195	216	269	228	232
402	451	516	460	331	338
208	225	271	232	183	171
194	226	245	228	148	167
843	711	1,126	1,301	1,029	964
439	357	535	571	435	431
404	354	591	730	594	533

Source : Nan-tun Household Registration Office.

表 2-3 現住人口之年齡分配 (續三)

單位：人

年底別及里別		50~54歲	55~59歲	60~64歲	65~69歲	70~74歲
End of Year & Village		50~54 Years	55~59 Years	60~64 Years	65~69 Years	70~74 Years
民國 104 年底 End of 2015	計 Total	13,469	10,034	7,726	4,590	2,926
	男 Male	6,326	4,789	3,654	2,123	1,305
	女 Female	7,143	5,245	4,072	2,467	1,621
三和里	計 Total	882	441	286	150	129
	男 Male	409	210	131	55	48
	女 Female	473	231	155	95	81
三厝里	計 Total	633	381	256	163	85
	男 Male	315	175	120	76	39
	女 Female	318	206	136	87	46
三義里	計 Total	654	395	282	153	111
	男 Male	308	193	128	63	42
	女 Female	346	202	154	90	69
大同里	計 Total	489	445	350	199	127
	男 Male	232	202	157	103	57
	女 Female	257	243	193	96	70
大業里	計 Total	728	597	435	208	132
	男 Male	310	271	197	104	61
	女 Female	418	326	238	104	71
大誠里	計 Total	399	300	215	133	76
	男 Male	189	129	95	61	34
	女 Female	210	171	120	72	42
大興里	計 Total	385	310	300	178	84
	男 Male	167	132	132	90	38
	女 Female	218	178	168	88	46
中和里	計 Total	422	455	362	202	144
	男 Male	199	216	180	103	70
	女 Female	223	239	182	99	74
文山里	計 Total	813	489	364	197	126
	男 Male	413	235	172	88	55
	女 Female	400	254	192	109	71

資料來源：南屯戶政事務所。

Table 2-3 Population by Age (Cont.3)

Unit : Person

75~79歲	80~84歲	85~89歲	90~94歲	95~99歲	100歲以上
75~79 Years	80~84 Years	85~89 Years	90~94 Years	95~99 Years	100 Years and Over
2,232	1,452	883	297	49	7
957	616	487	158	19	1
1,275	836	396	139	30	6
83	53	36	11	1	—
22	20	17	4	1	—
61	33	19	7	—	—
74	36	21	6	—	1
26	9	13	2	—	—
48	27	8	4	—	1
60	44	31	14	2	—
26	11	14	7	1	—
34	33	17	7	1	—
88	51	19	15	1	—
46	19	11	7	1	—
42	32	8	8	—	—
89	70	49	11	4	1
42	18	23	4	1	—
47	52	26	7	3	1
48	42	15	4	—	—
15	22	11	2	—	—
33	20	4	2	—	—
76	39	23	7	3	—
33	18	12	—	—	—
43	21	11	7	3	—
103	56	56	13	2	—
53	25	27	7	—	—
50	31	29	6	2	—
103	79	45	9	1	—
39	38	27	6	—	—
64	41	18	3	1	—

Source : Nan-tun Household Registration Office.

表 2-3 現住人口之年齡分配 (續四)

單位：人

年底別及里別		總計	0~4歲	5~9歲	10~14歲	15~19歲
End of Year & Village		Grand Total	0~4 Years	5~9 Years	10~14 Years	15~19 Years
文心里	計 Total	4,472	206	277	306	363
	男 Male	2,120	112	157	149	180
	女 Female	2,352	94	120	157	183
永定里	計 Total	5,828	333	321	327	464
	男 Male	2,847	173	181	176	235
	女 Female	2,981	160	140	151	229
田心里	計 Total	7,471	377	447	494	563
	男 Male	3,574	206	235	245	289
	女 Female	3,897	171	212	249	274
同心里	計 Total	6,192	281	319	351	485
	男 Male	2,903	147	169	186	237
	女 Female	3,289	134	150	165	248
向心里	計 Total	5,848	273	294	260	424
	男 Male	2,954	143	144	136	240
	女 Female	2,894	130	150	124	184
南屯里	計 Total	10,764	744	781	728	729
	男 Male	5,112	371	411	387	387
	女 Female	5,652	373	370	341	342
春安里	計 Total	897	31	29	51	68
	男 Male	454	15	17	27	40
	女 Female	443	16	12	24	28
春社里	計 Total	7,402	348	206	375	500
	男 Male	3,829	199	101	203	258
	女 Female	3,573	149	105	172	242
惠中里	計 Total	8,791	477	614	642	755
	男 Male	4,053	240	320	330	392
	女 Female	4,738	237	294	312	363
新生里	計 Total	1,188	46	39	59	85
	男 Male	611	21	19	38	41
	女 Female	577	25	20	21	44

資料來源：南屯區戶政事務所。

Table 2-3 Population by Age (Cont.4)

Unit : Person

20~24歲	25~29歲	30~34歲	35~39歲	40~44歲	45~49歲
20~24 Years	25~29 Years	30~34 Years	35~39 Years	40~44 Years	45~49 Years
326	263	303	365	400	417
160	148	130	153	162	182
166	115	173	212	238	235
417	373	470	584	529	529
208	192	229	278	231	232
209	181	241	306	298	297
552	478	576	705	632	687
288	237	258	319	272	315
264	241	318	386	360	372
439	394	444	559	521	615
232	203	196	256	228	238
207	191	248	303	293	377
462	338	413	490	522	569
231	179	188	228	260	291
231	159	225	262	262	278
689	628	792	1,070	1,047	942
339	330	352	444	479	419
350	298	440	626	568	523
69	69	53	74	96	81
38	33	22	34	56	44
31	36	31	40	40	37
546	488	644	712	699	726
285	254	319	384	384	385
261	234	325	328	315	341
641	447	617	691	824	866
314	209	272	265	328	366
327	238	345	426	496	500
86	82	96	99	82	82
43	34	57	52	41	38
43	48	39	47	41	44

Source : Nan-tun Household Registration Office.

表 2-3 現住人口之年齡分配 (續五)

單位：人

年底別及里別		50~54歲	55~59歲	60~64歲	65~69歲	70~74歲
End of Year & Village		50~54 Years	55~59Years	60~64Years	65~69 Years	70~74 Years
文心里	計 Total	385	283	230	149	72
	男 Male	197	122	111	70	30
	女 Female	188	161	119	79	42
永定里	計 Total	440	365	244	147	97
	男 Male	220	179	119	72	49
	女 Female	220	186	125	75	48
田心里	計 Total	566	424	379	230	156
	男 Male	258	197	188	106	72
	女 Female	308	227	191	124	84
同心里	計 Total	574	425	327	177	124
	男 Male	238	201	162	87	50
	女 Female	336	224	165	90	74
向心里	計 Total	581	463	301	175	104
	男 Male	293	247	151	88	49
	女 Female	288	216	150	87	55
南屯里	計 Total	812	594	450	267	180
	男 Male	380	274	217	107	78
	女 Female	432	320	233	160	102
春安里	計 Total	70	50	47	40	20
	男 Male	35	25	13	14	9
	女 Female	35	25	34	26	11
春社里	計 Total	579	452	384	260	169
	男 Male	310	215	178	118	62
	女 Female	269	237	206	142	107
惠中里	計 Total	746	548	371	199	133
	男 Male	314	271	174	79	65
	女 Female	432	277	197	120	68
新生里	計 Total	103	88	66	43	35
	男 Male	53	47	38	25	19
	女 Female	50	41	28	18	16

資料來源：南屯區戶政事務所。

Table 2-3 Population by Age (Cont.5)

Unit : Person

75~79歲	80~84歲	85~89歲	90~94歲	95~99歲	100歲以上
75~79 Years	80~84 Years	85~89 Years	90~94 Years	95~99 Years	100 Years and Over
50	42	22	12	1	—
22	17	10	7	1	—
28	25	12	5	—	—
99	49	27	12	1	—
38	15	15	4	1	—
61	34	12	8	—	—
103	67	24	9	2	—
49	22	13	3	2	—
54	45	11	6	—	—
78	41	23	13	1	1
36	17	14	6	—	—
42	24	9	7	1	1
96	41	26	13	2	1
40	20	16	7	2	1
56	21	10	6	—	—
142	102	51	10	4	2
62	45	24	5	1	—
80	57	27	5	3	2
12	10	14	11	2	—
2	4	13	11	2	—
10	6	1	—	—	—
113	94	83	19	5	—
42	53	63	13	3	—
71	41	20	6	2	—
100	74	37	8	1	—
48	41	17	7	1	—
52	33	20	1	—	—
38	35	18	5	1	—
18	15	8	4	—	—
20	20	10	1	1	—

Source : Nan-tun Household Registration Office.

表 2-3 現住人口之年齡分配 (續六)

單位：人

年底別及里別		總計	0~4歲	5~9歲	10~14歲	15~19歲
End of Year & Village		Grand Total	0~4 Years	5~9 Years	10~14 Years	15~19 Years
楓樹里	計 Total	6,718	359	325	323	505
	男 Male	3,347	186	160	170	279
	女 Female	3,371	173	165	153	226
溝墘里	計 Total	6,282	284	341	510	497
	男 Male	2,942	156	182	260	256
	女 Female	3,340	128	159	250	241
黎明里	計 Total	5,225	215	221	298	326
	男 Male	2,574	110	132	164	174
	女 Female	2,651	105	89	134	152
豐樂里	計 Total	12,626	704	590	617	1,033
	男 Male	6,132	371	307	326	571
	女 Female	6,494	333	283	291	462
鎮平里	計 Total	1,826	77	64	91	118
	男 Male	972	44	35	46	67
	女 Female	854	33	29	45	51
寶山里	計 Total	6,228	472	362	289	487
	男 Male	3,018	232	205	149	257
	女 Female	3,210	240	157	140	230

資料來源：南屯區戶政事務所。

Table 2-3 Population by Age (Cont.6)

Unit : Person

20~24歲	25~29歲	30~34歲	35~39歲	40~44歲	45~49歲
20~24 Years	25~29 Years	30~34 Years	35~39 Years	40~44 Years	45~49 Years
495	473	577	548	555	600
258	238	299	272	254	282
237	235	278	276	301	318
494	434	445	445	480	518
258	219	196	174	192	205
236	215	249	271	288	313
319	326	342	419	396	370
165	159	164	210	187	192
154	167	178	209	209	178
993	851	972	987	1,060	1,208
506	425	455	449	476	567
487	426	517	538	584	641
144	137	155	135	123	137
76	78	66	71	68	70
68	59	89	64	55	67
432	400	601	709	560	523
226	188	273	349	257	227
206	212	328	360	303	296

Source : Nan-tun Household Registration Office.

表 2-3 現住人口之年齡分配 (續完)

單位：人

年底別及里別		50~54歲	55~59歲	60~64歲	65~69歲	70~74歲
End of Year & Village		50~54 Years	55~59Years	60~64Years	65~69 Years	70~74 Years
楓樹里	計 Total	523	425	381	214	134
	男 Male	251	223	185	104	57
	女 Female	272	202	196	110	77
溝墘里	計 Total	571	454	329	198	110
	男 Male	263	206	152	102	48
	女 Female	308	248	177	96	62
黎明里	計 Total	393	349	400	292	205
	男 Male	170	160	180	122	93
	女 Female	223	189	220	170	112
豐樂里	計 Total	1,074	843	649	406	257
	男 Male	492	406	315	182	127
	女 Female	582	437	334	224	130
鎮平里	計 Total	155	141	106	64	34
	男 Male	87	85	60	39	17
	女 Female	68	56	46	25	17
寶山里	計 Total	492	317	212	146	82
	男 Male	223	168	99	65	36
	女 Female	269	149	113	81	46

資料來源：南屯區戶政事務所。

Table 2-3 Population by Age (Cont.End)

Unit : Person

75~79歲	80~84歲	85~89歲	90~94歲	95~99歲	100歲以上
75~79 Years	80~84 Years	85~89 Years	90~94 Years	95~99 Years	100 Years and Over
135	96	38	9	3	—
59	48	18	3	1	—
76	48	20	6	2	—
71	54	31	12	3	1
30	20	15	7	1	—
41	34	16	5	2	1
147	86	81	38	2	—
63	50	56	23	—	—
84	36	25	15	2	—
178	109	66	26	3	—
80	35	30	12	—	—
98	74	36	14	3	—
69	40	27	6	3	—
30	19	10	4	—	—
39	21	17	2	3	—
77	42	20	4	1	—
36	15	10	3	—	—
41	27	10	1	1	—

Source : Nan-tun Household Registration Office.

表 2-4 15歲以上現住人口之教育程度
—按年齡別分

單位：人

年底別及 年齡組別	性別	總計	識 字 者				
			合計	研究所		大學(含獨立學院)	
				Graduate School		University (College)	
				畢業	肄業	畢業	肄業
End of Year & Range of Age	Sex	Grand Total	Total	Graduated	Ungraduated	Graduated	Ungraduated
民國94年底 End of 2005	計 Total	105,468	104,451	3,789	1,244	16,165	4,954
	男 Male	50,215	50,115	2,530	728	8,101	2,444
	女 Female	55,253	54,336	1,259	516	8,064	2,510
民國95年底 End of 2006	計 Total	109,413	108,424	4,293	1,489	17,557	5,355
	男 Male	51,867	51,767	2,834	873	8,681	2,697
	女 Female	57,546	56,657	1,459	616	8,876	2,658
民國96年底 End of 2007	計 Total	112,190	111,240	4,882	1,665	18,882	5,990
	男 Male	53,084	52,990	3,220	958	9,163	3,053
	女 Female	59,106	58,250	1,662	707	9,719	2,937
民國97年底 End of 2008	計 Total	115,068	114,164	5,382	1,928	20,420	6,441
	男 Male	54,407	54,326	3,502	1,103	9,807	3,291
	女 Female	60,661	59,838	1,880	825	10,613	3,150
民國98年底 End of 2009	計 Total	118,330	117,466	6,047	2,053	21,720	6,981
	男 Male	55,918	55,842	3,883	1,167	10,324	3,537
	女 Female	62,412	61,624	2,164	886	11,396	3,444
民國99年底 End of 2010	計 Total	121,883	121,068	6,722	2,161	23,256	7,711
	男 Male	57,627	57,557	4,262	1,224	10,995	3,927
	女 Female	64,256	63,511	2,460	937	12,261	3,784
民國100年底 End of 2011	計 Total	124,832	124,073	7,446	2,425	24,696	8,414
	男 Male	58,950	58,887	4,626	1,391	11,599	4,327
	女 Female	65,882	65,186	2,820	1,034	13,097	4,087
民國101年底 End of 2012	計 Total	128,109	127,384	8,250	2,682	26,311	9,288
	男 Male	60,441	60,381	5,074	1,550	12,251	4,825
	女 Female	67,668	67,003	3,176	1,132	14,060	4,463
民國102年底 End of 2013	計 Total	130,241	129,565	8,996	2,651	28,110	10,106
	男 Male	61,387	61,328	5,436	1,513	13,019	5,279
	女 Female	68,854	68,237	3,560	1,138	15,091	4,827
民國103年底 End of 2014	計 Total	132,791	132,155	9,737	2,852	29,661	10,773
	男 Male	62,462	62,408	5,854	1,622	13,642	5,599
	女 Female	70,329	69,747	3,883	1,230	16,019	5,174

資料來源：南屯區戶政事務所。

Table 2-4 Educational Attainment of Resident Population Aged 15 & Over
—By Age

Unit : Person

Literate					
專科 Junior College					
二、三年制 2,3 Years System		五年制 5 Years System			
畢業 Graduated	肄業 Ungraduated	後二年 Final 2 Years		前三年 First 3 Years	
		畢業 Graduated	肄業 Ungraduated	肄業 Ungraduated	
9,274	1,496	8,379	389	561	
4,126	763	3,886	213	188	
5,148	733	4,493	176	373	
9,602	1,495	8,409	389	536	
4,262	766	3,855	205	161	
5,340	729	4,554	184	375	
9,729	1,539	8,391	373	515	
4,256	769	3,831	195	152	
5,473	770	4,560	178	363	
9,821	1,519	8,244	361	507	
4,271	756	3,747	188	152	
5,550	763	4,497	173	355	
9,937	1,488	8,155	359	542	
4,327	750	3,708	191	162	
5,610	738	4,447	168	380	
10,014	1,474	8,124	359	575	
4,323	748	3,669	191	181	
5,691	726	4,455	168	394	
10,094	1,442	8,114	350	558	
4,344	713	3,673	182	183	
5,750	729	4,441	168	375	
10,227	1,378	8,085	344	519	
4,377	676	3,644	172	185	
5,850	702	4,441	172	334	
10,309	1,302	8,001	340	479	
4,395	656	3,602	171	153	
5,914	646	4,399	169	326	
10,401	1,292	7,979	319	451	
4,434	655	3,575	163	138	
5,967	637	4,404	156	313	

Source : Nan-tun Household Registration Office.

表 2-4 15歲以上現住人口之教育程度
—按年齡別分（續一）

單位：人

年底別及 年齡組別	性別	識 字 者					
		高 中 Senior High School		高 職 Senior Vocational School		國(初)中 Junior High School	
		畢業	肄業	畢業	肄業	畢業	肄業
End of Year & Range of Age	Sex	Graduated	Ungraduated	Graduated	Ungraduated	Graduated	Ungraduated
民國94年底 End of 2005	計 Total	6,526	3,592	21,531	3,915	8,943	1,812
	男 Male	3,173	1,775	9,887	2,286	4,317	960
	女 Female	3,353	1,817	11,644	1,629	4,626	852
民國95年底 End of 2006	計 Total	6,788	3,673	21,954	4,238	9,048	1,833
	男 Male	3,231	1,762	10,028	2,451	4,363	961
	女 Female	3,557	1,911	11,926	1,787	4,685	872
民國96年底 End of 2007	計 Total	6,770	3,791	21,930	4,495	9,036	1,698
	男 Male	3,211	1,831	10,031	2,609	4,315	914
	女 Female	3,559	1,960	11,899	1,886	4,721	784
民國97年底 End of 2008	計 Total	6,883	3,622	21,923	4,674	9,422	1,719
	男 Male	3,243	1,783	10,030	2,704	4,480	914
	女 Female	3,640	1,839	11,893	1,970	4,942	805
民國98年底 End of 2009	計 Total	6,947	3,745	22,105	5,010	9,482	1,754
	男 Male	3,279	1,914	10,147	2,846	4,481	915
	女 Female	3,668	1,831	11,958	2,164	5,001	839
民國99年底 End of 2010	計 Total	6,808	4,002	22,181	5,291	9,509	1,975
	男 Male	3,217	2,062	10,158	3,007	4,484	1,011
	女 Female	3,591	1,940	12,023	2,284	5,025	964
民國100年底 End of 2011	計 Total	6,664	4,566	22,184	5,669	8,876	1,900
	男 Male	3,133	2,358	10,136	3,205	4,095	983
	女 Female	3,531	2,208	12,048	2,464	4,781	917
民國101年底 End of 2012	計 Total	6,348	4,738	22,262	5,777	8,737	2,039
	男 Male	2,993	2,391	10,143	3,272	4,018	1,033
	女 Female	3,355	2,347	12,119	2,505	4,719	1,006
民國102年底 End of 2013	計 Total	6,034	4,620	22,032	4,883	9,787	1,492
	男 Male	2,855	2,364	9,989	2,806	4,522	748
	女 Female	3,179	2,256	12,043	2,077	5,265	744
民國103年底 End of 2014	計 Total	6,192	4,645	21,996	5,729	8,514	1,433
	男 Male	2,894	2,361	9,971	3,268	3,880	688
	女 Female	3,298	2,284	12,025	2,461	4,634	745

資料來源：南屯區戶政事務所。

Table 2-4 Educational Attainment of Resident Population Aged 15 & Over
—By Age(Cont.1)

Unit : Person

Literate					不識字者 Illiterate
初 職 Junior Vocational School		小 學 Primary School		自 修 Self-taught	
畢業 Graduated	肄業 Ungraduated	畢業 Graduated	肄業 Ungraduated		
194	51	10,177	1,236	223	
92	29	4,162	398	57	100
102	22	6,015	838	166	917
193	50	10,079	1,226	217	989
85	28	4,080	388	56	100
108	22	5,999	838	161	889
187	49	9,930	1,182	206	950
78	28	3,968	358	50	94
109	21	5,962	824	156	856
180	49	9,706	1,167	196	904
71	28	3,862	347	47	81
109	21	5,844	820	149	823
184	49	9,583	1,146	179	864
74	29	3,731	335	42	76
110	20	5,852	811	137	788
190	45	9,364	1,130	177	815
75	27	3,618	338	40	70
115	18	5,746	792	137	745
187	42	9,181	1,089	176	759
74	25	3,484	315	41	63
113	17	5,697	774	135	696
185	41	8,963	1,039	171	725
72	24	3,344	298	39	60
113	17	5,619	741	132	665
458	63	8,783	955	164	676
239	37	3,246	260	38	59
219	26	5,537	695	126	617
438	63	8,613	913	154	636
226	36	3,130	239	33	54
212	27	5,483	674	121	582

Source : Nan-tun Household Registration Office.

表 2-4 15歲以上現住人口之教育程度
—按年齡別分（續二）

單位：人

年底別及 年齡組別	性別	總計	識 字 者				
			合計	研究所		大學(含獨立學院)	
				Graduate School		University (College)	
				畢業	肄業	畢業	肄業
End of Year & Range of Age	Sex	Grand Total	Total	Graduated	Ungraduated	Graduated	Ungraduated
民國104年 底	計 Total	135,978	135,366	10,405	2,973	31,357	11,340
	男 Male	63,866	63,813	6,241	1,692	14,343	5,896
End of 15-19歲 (years)	女 Female	72,112	71,553	4,164	1,281	17,014	5,444
	計 Total	13,342	13,342	—	—	—	3,493
15-19歲 (years)	男 Male	6,910	6,910	—	—	—	1,770
	女 Female	6,432	6,432	—	—	—	1,723
20-24歲 (years)	計 Total	11,817	11,817	94	635	2,914	6,076
	男 Male	6,051	6,051	51	397	1,284	3,155
20-24歲 (years)	女 Female	5,766	5,766	43	238	1,630	2,921
	計 Total	10,161	10,161	1,179	532	5,639	644
25-29歲 (years)	男 Male	5,070	5,070	700	306	2,483	414
	女 Female	5,091	5,091	479	226	3,156	230
30-34歲 (years)	計 Total	12,291	12,289	1,720	399	5,462	369
	男 Male	5,685	5,684	985	211	2,245	198
30-34歲 (years)	女 Female	6,606	6,605	735	188	3,217	171
	計 Total	14,509	14,508	1,809	402	4,518	238
35-39歲 (years)	男 Male	6,451	6,450	989	213	1,906	127
	女 Female	8,058	8,058	820	189	2,612	111
40-44歲 (years)	計 Total	14,683	14,681	1,596	362	3,505	120
	男 Male	6,351	6,350	899	193	1,491	57
40-44歲 (years)	女 Female	8,332	8,331	697	169	2,014	63
	計 Total	15,510	15,503	1,640	309	2,987	138
45-49歲 (years)	男 Male	6,913	6,912	955	161	1,291	52
	女 Female	8,597	8,591	685	148	1,696	86
50-54歲 (years)	計 Total	13,469	13,465	1,192	212	2,474	96
	男 Male	6,326	6,325	775	120	1,268	37
50-54歲 (years)	女 Female	7,143	7,140	417	92	1,206	59
	計 Total	10,034	10,017	618	76	1,611	65
55-59歲 (years)	男 Male	4,789	4,787	450	57	873	33
	女 Female	5,245	5,230	168	19	738	32
60-64歲 (years)	計 Total	7,726	7,695	316	23	1,107	43
	男 Male	3,654	3,651	237	16	664	21
60-64歲 (years)	女 Female	4,072	4,044	79	7	443	22
	計 Total	12,436	11,888	241	23	1,140	58
65歲以上 Over 65 years	男 Male	5,666	5,623	200	18	838	32
	女 Female	6,770	6,265	41	5	302	26

資料來源：南屯區戶政事務所。

Table 2-4 Educational Attainment of Resident Population Aged 15 & Over
—By Age (Cont.2)

Unit : Person

Literate				
專科 Junior College				
二、三年制 2,3 Years System		五年制 5 Years System		
畢業 Graduated	肄業 Ungraduated	後二年 Final 2 Years		前三年 First 3 Years
		畢業 Graduated	肄業 Ungraduated	肄業 Ungraduated
10,440	1,339	8,001	300	423
4,441	686	3,548	156	121
5,999	653	4,453	144	302
—	84	—	1	284
—	46	—	—	56
—	38	—	1	228
128	144	225	10	65
92	85	56	3	27
36	59	169	7	38
212	140	111	3	32
115	85	26	3	15
97	55	85	—	17
914	324	305	37	26
386	173	110	17	15
528	151	195	20	11
2,243	269	792	82	4
776	126	297	42	2
1,467	143	495	40	2
2,339	151	1,458	36	2
825	71	623	19	2
1,514	80	835	17	—
1,967	91	1,694	38	1
819	34	761	19	1
1,148	57	933	19	—
1,180	66	1,493	42	4
591	28	669	23	2
589	38	824	19	2
662	31	910	20	3
355	16	439	12	1
307	15	471	8	2
390	20	628	16	2
237	10	316	7	—
153	10	312	9	2
405	19	385	15	—
245	12	251	11	—
160	7	134	4	—

Source : Nan-tun Household Registration Office.

表 2-4 15歲以上現住人口之教育程度
—按年齡別分（續完）

單位：人

年底別及 年齡組別	性別	識 字 者					
		高 中 Senior High School		高 職 Senior Vocational School		國(初)中 Junior High School	
		畢業 Graduated	肄業 Ungraduated	畢業 Graduated	肄業 Ungraduated	畢業 Graduated	肄業 Ungraduated
民國104年	計 Total	6,396	4,671	22,001	5,602	8,538	1,506
底	男 Male	2,989	2,423	9,942	3,167	3,854	734
End of	女 Female	3,407	2,248	12,059	2,435	4,684	772
15-19歲	計 Total	159	3,775	270	3,783	352	961
(years)	男 Male	87	1,932	171	2,095	175	490
	女 Female	72	1,843	99	1,688	177	471
20-24歲	計 Total	212	100	769	285	109	47
(years)	男 Male	104	45	479	191	62	18
	女 Female	108	55	290	94	47	29
25-29歲	計 Total	246	73	892	279	138	39
(years)	男 Male	119	35	494	173	80	21
	女 Female	127	38	398	106	58	18
30-34歲	計 Total	278	120	1,654	296	305	32
(years)	男 Male	103	68	830	181	140	18
	女 Female	175	52	824	115	165	14
35-39歲	計 Total	476	84	2,689	217	589	47
(years)	男 Male	203	57	1,257	130	289	22
	女 Female	273	27	1,432	87	300	25
40-44歲	計 Total	761	105	3,223	167	712	78
(years)	男 Male	311	57	1,296	93	362	36
	女 Female	450	48	1,927	74	350	42
45-49歲	計 Total	1,049	108	4,056	168	1,090	87
(years)	男 Male	438	56	1,683	100	483	40
	女 Female	611	52	2,373	68	607	47
50-54歲	計 Total	1,061	105	3,443	159	1,575	48
(years)	男 Male	476	55	1,408	77	699	21
	女 Female	585	50	2,035	82	876	27
55-59歲	計 Total	854	82	2,305	113	1,569	54
(years)	男 Male	445	47	984	50	685	25
	女 Female	409	35	1,321	63	884	29
60-64歲	計 Total	553	52	1,358	67	868	52
(years)	男 Male	306	32	582	38	363	15
	女 Female	247	20	776	29	505	37
65歲以上	計 Total	747	67	1,342	68	1,231	61
Over 65	男 Male	397	39	758	39	516	28
years	女 Female	350	28	584	29	715	33

資料來源：南屯區戶政事務所。

Table 2-4 Educational Attainment of Resident Population Aged 15 & Over
—By Age (Cont.End)

Unit : Person

Literate					不識字者 Illiterate
初 職 Junior Vocational School		小 學 Primary School		自 修 Self-taught	
畢業 Graduated	肄業 Ungraduated	畢業 Graduated	肄業 Ungraduated		
421	63	8,461	993	136	
215	35	3,023	282	25	53
206	28	5,438	711	111	559
—	—	36	144	—	—
—	—	17	71	—	—
—	—	19	73	—	—
—	—	1	3	—	—
—	—	1	1	—	—
—	—	—	2	—	—
—	—	1	1	—	—
—	—	—	1	—	—
—	—	1	—	—	—
—	—	36	12	—	2
—	—	3	1	—	1
—	—	33	11	—	1
—	—	33	16	—	1
—	—	5	9	—	1
—	—	28	7	—	—
—	—	44	22	—	2
—	—	9	6	—	1
—	—	35	16	—	1
—	—	64	16	—	7
—	—	14	5	—	1
—	—	50	11	—	6
28	1	271	13	2	4
16	—	55	5	—	1
12	1	216	8	2	3
62	2	939	40	1	17
31	1	266	17	—	2
31	1	673	23	1	15
131	19	1,961	84	5	31
66	9	712	19	1	3
65	10	1,249	65	4	28
200	41	5,075	642	128	548
102	25	1,941	147	24	43
98	16	3,134	495	104	505

Source : Nan-tun Household Registration Office.

表 2-5 現住人口之婚姻狀況 —按年齡別分

單位：人

年底別及 年齡組別		總計 Grand Total			未婚 Single		
		計 Total	男 Male	女 Female	計 Total	男 Male	女 Female
民國94年底	End of 2005	139,808	68,023	71,785	69,044	35,644	33,400
民國95年底	End of 2006	143,597	69,672	73,925	70,401	36,287	34,114
民國96年底	End of 2007	145,983	70,654	75,329	71,300	36,703	34,597
民國97年底	End of 2008	148,206	71,675	76,531	71,854	36,940	34,914
民國98年底	End of 2009	150,884	72,890	77,994	72,974	37,505	35,469
民國99年底	End of 2010	153,779	74,294	79,485	74,013	38,101	35,912
民國100年底	End of 2011	155,768	75,218	80,550	74,374	38,374	36,000
民國101年底	End of 2012	158,300	76,345	81,955	75,308	38,797	36,511
民國102年底	End of 2013	159,952	76,988	82,964	75,675	38,946	36,729
民國103年底	End of 2014	161,906	77,793	84,113	76,213	39,209	37,004
民國104年底	End of 2015	164,575	78,850	85,725	77,139	39,623	37,516
未滿15歲	Under 15 Years	28,597	14,984	13,613	28,597	14,984	13,613
15-19	15-19	13,342	6,910	6,432	13,331	6,907	6,424
20-24	20-24	11,817	6,051	5,766	11,582	5,978	5,604
25-29	25-29	10,161	5,070	5,091	8,327	4,431	3,896
30-34	30-34	12,291	5,685	6,606	5,508	2,997	2,511
35-39	35-39	14,509	6,451	8,058	3,502	1,769	1,733
40-44	40-44	14,683	6,351	8,332	2,291	1,009	1,282
45-49	45-49	15,510	6,913	8,597	1,693	664	1,029
50-54	50-54	13,469	6,326	7,143	1,107	425	682
55-59	55-59	10,034	4,789	5,245	590	239	351
60-64	60-64	7,726	3,654	4,072	323	114	209
65-69	65-69	4,590	2,123	2,467	122	36	86
70-74	70-74	2,926	1,305	1,621	53	21	32
75-79	75-79	2,232	957	1,275	36	15	21
80-84	80-84	1,452	616	836	35	10	25
85-89	85-89	883	487	396	23	12	11
90-94	90-94	297	158	139	13	9	4
95-99	95-99	49	19	30	4	2	2
100歲以上	100 Years and Over	7	1	6	2	1	1

資料來源：南屯區戶政事務所。

Table 2-5 The Marital Status of the Population —by Age

Unit : Person

有 偶 Married			離 婚 Divorced			喪 偶 Widowed		
計 Total	男 Male	女 Female	計 Total	男 Male	女 Female	計 Total	男 Male	女 Female
60,371	28,998	31,373	6,636	2,678	3,958	3,757	703	3,054
61,986	29,756	32,230	7,225	2,897	4,328	3,985	732	3,253
62,843	30,142	32,701	7,680	3,050	4,630	4,160	759	3,401
64,111	30,782	33,329	7,966	3,162	4,804	4,275	791	3,484
65,048	31,231	33,817	8,424	3,349	5,075	4,438	805	3,633
66,316	31,826	34,490	8,842	3,527	5,315	4,608	840	3,768
67,459	32,364	35,095	9,116	3,600	5,516	4,819	880	3,939
68,604	32,884	35,720	9,436	3,755	5,681	4,952	909	4,043
69,466	33,265	36,201	9,691	3,819	5,872	5,120	958	4,162
70,442	33,689	36,753	9,949	3,918	6,031	5,302	977	4,325
71,701	34,148	37,553	10,191	4,067	6,124	5,544	1,012	4,532
—	—	—	—	—	—	—	—	—
9	3	6	2	—	2	—	—	—
199	63	136	36	10	26	—	—	—
1,700	593	1,107	133	46	87	1	—	1
6,273	2,517	3,756	488	170	318	22	1	21
9,842	4,268	5,574	1,116	406	710	49	8	41
10,630	4,714	5,916	1,656	615	1,041	106	13	93
11,574	5,422	6,152	2,023	789	1,234	220	38	182
10,163	5,072	5,091	1,853	771	1,082	346	58	288
7,608	3,908	3,700	1,333	568	765	503	74	429
5,847	3,077	2,770	860	355	505	696	108	588
3,357	1,816	1,541	362	159	203	749	112	637
2,001	1,095	906	174	79	95	698	110	588
1,321	757	564	74	39	35	801	146	655
687	431	256	46	33	13	684	142	542
382	319	63	26	20	6	452	136	316
102	88	14	7	6	1	175	55	120
6	5	1	2	1	1	37	11	26
—	—	—	—	—	—	5	—	5

Source : Nan-tun Household Registration Office.

表 2-6 現住人口之婚姻狀況 —按里別分

單位：人

年底別及里別 End of Year & Village	總計 Grand Total			未婚 Single		
	計 Total	男 Male	女 Female	計 Total	男 Male	女 Female
民國104年底 End of 2015	164,575	78,850	85,725	77,139	39,623	37,516
三和里	10,551	4,838	5,713	5,192	2,588	2,604
三厝里	8,698	4,044	4,654	4,337	2,176	2,161
三義里	8,212	3,818	4,394	4,023	2,034	1,989
大同里	5,759	2,721	3,038	2,654	1,330	1,324
大業里	7,900	3,643	4,257	3,744	1,858	1,886
大誠里	4,145	1,892	2,253	1,874	901	973
大興里	5,036	2,385	2,651	2,391	1,229	1,162
中和里	5,343	2,688	2,655	2,394	1,274	1,120
文山里	11,173	5,379	5,794	5,284	2,762	2,522
文心里	4,472	2,120	2,352	2,126	1,081	1,045
永定里	5,828	2,847	2,981	2,751	1,468	1,283
田心里	7,471	3,574	3,897	3,546	1,829	1,717
同心里	6,192	2,903	3,289	2,873	1,461	1,412
向心里	5,848	2,954	2,894	2,682	1,414	1,268
南屯里	10,764	5,112	5,652	5,109	2,592	2,517
春安里	897	454	443	398	219	179
春社里	7,402	3,829	3,573	3,251	1,813	1,438
惠中里	8,791	4,053	4,738	4,243	2,075	2,168
新生里	1,188	611	577	490	258	232
楓樹里	6,718	3,347	3,371	2,988	1,599	1,389
溝墘里	6,282	2,942	3,340	3,073	1,548	1,525
黎明里	5,225	2,574	2,651	2,295	1,208	1,087
豐樂里	12,626	6,132	6,494	5,749	2,966	2,783
鎮平里	1,826	972	854	809	446	363
寶山里	6,228	3,018	3,210	2,863	1,494	1,369

資料來源：南屯區戶政事務所。

Table 2-6 The Marital Status of the Population —by Village

Unit : Person

有 偶 Married			離 婚 Divorced			喪 偶 Widowed		
計 Total	男 Male	女 Female	計 Total	男 Male	女 Female	計 Total	男 Male	女 Female
71,701	34,148	37,553	10,191	4,067	6,124	5,544	1,012	4,532
4,499	2,030	2,469	606	194	412	254	26	228
3,638	1,647	1,991	518	184	334	205	37	168
3,480	1,599	1,881	499	156	343	210	29	181
2,567	1,230	1,337	376	134	242	162	27	135
3,347	1,554	1,793	561	190	371	248	41	207
1,793	848	945	342	112	230	136	31	105
2,176	1,023	1,153	293	104	189	176	29	147
2,405	1,199	1,206	288	157	131	256	58	198
4,886	2,294	2,592	698	273	425	305	50	255
1,884	885	999	330	128	202	132	26	106
2,480	1,189	1,291	369	140	229	228	50	178
3,271	1,547	1,724	403	151	252	251	47	204
2,606	1,227	1,379	505	179	326	208	36	172
2,443	1,199	1,244	525	306	219	198	35	163
4,700	2,226	2,474	612	223	389	343	71	272
368	182	186	71	41	30	60	12	48
3,128	1,612	1,516	645	348	297	378	56	322
3,791	1,745	2,046	553	189	364	204	44	160
561	301	260	68	33	35	69	19	50
3,103	1,540	1,563	309	143	166	318	65	253
2,719	1,257	1,462	305	107	198	185	30	155
2,362	1,177	1,185	282	134	148	286	55	231
5,934	2,863	3,071	509	223	286	434	80	354
832	451	381	75	46	29	110	29	81
2,728	1,323	1,405	449	172	277	188	29	159

Source : Nan-tun Household Registration Office.

表 2-7 現住原住民戶口數

單位：人、戶

年底別及里別 End of Year & Village		戶 數 (戶) Num. of Household			人 口	
		合 計 Total	平地原住民 Aborigines in Plains	山地原住民 Aborigines in Mountains	合 計	
					計 Subtotal	男 Male
民國94年底	End of 2005	241	128	113	798	350
民國95年底	End of 2006	243	131	112	795	357
民國96年底	End of 2007	247	132	115	817	368
民國97年底	End of 2008	272	142	130	909	404
民國98年底	End of 2009	287	158	129	950	419
民國99年底	End of 2010	317	174	143	1,026	463
民國100年底	End of 2011	322	178	144	1,047	480
民國101年底	End of 2012	351	197	154	1,124	510
民國102年底	End of 2013	351	195	156	1,119	506
民國103年底	End of 2014	418	231	187	1,135	514

資料來源：南屯區戶政事務所。

Table 2-7 Households and Persons of Resident Indigene

Unit : Person/Household

數 (人)		Num. of Population					
Total	平地原住民 Aborigines in Plains			山地原住民 Aborigines in Mountains			
女 Female	計 Subtotal	男 Male	女 Female	計 Subtotal	男 Male	女 Female	
448	436	194	242	362	156	206	
438	422	191	231	373	166	207	
449	434	193	241	383	175	208	
505	478	212	266	431	192	239	
531	507	228	279	443	191	252	
563	541	248	293	485	215	270	
567	538	247	291	509	233	276	
614	587	265	322	537	245	292	
613	581	261	320	538	245	293	
621	586	267	319	549	247	302	

Source : Nan-tun Household Registration Office.

表 2-7 現住原住民戶口數（續完）

單位：人、戶

年底別及里別 End of Year & Village		戶 數 (戶) Num. of Household			人 口	
		合 計 Total	平地原住民 Aborigines in Plains	山地原住民 Aborigines in Mountains	合 計	
計 Subtotal	男 Male					
民國104年底	End of 2015	424	229	195	1,222	552
	三和里	18	7	11	43	18
	三厝里	18	8	10	35	18
	三義里	26	12	14	56	20
	大同里	7	5	2	17	6
	大業里	17	11	6	47	22
	大誠里	7	4	3	16	6
	大興里	7	4	3	26	13
	中和里	12	8	4	66	29
	文山里	47	29	18	133	60
	文心里	3	2	1	12	6
	永定里	16	11	5	41	20
	田心里	9	5	4	41	21
	同心里	13	6	7	37	14
	向心里	17	8	9	35	14
	南屯里	13	7	6	39	13
	春安里	12	6	6	34	16
	春社里	86	55	31	260	126
	惠中里	19	9	10	49	20
	新生里	3	1	2	10	8
	楓樹里	14	7	7	44	20
	溝墘里	11	2	9	30	11
	黎明里	8	2	6	24	12
	豐樂里	8	6	2	19	7
	鎮平里	7	3	4	30	15
	寶山里	26	11	15	78	37

資料來源：南屯區戶政事務所。

Table 2-7 Households and Persons of Resident Indigene (Cont.End)

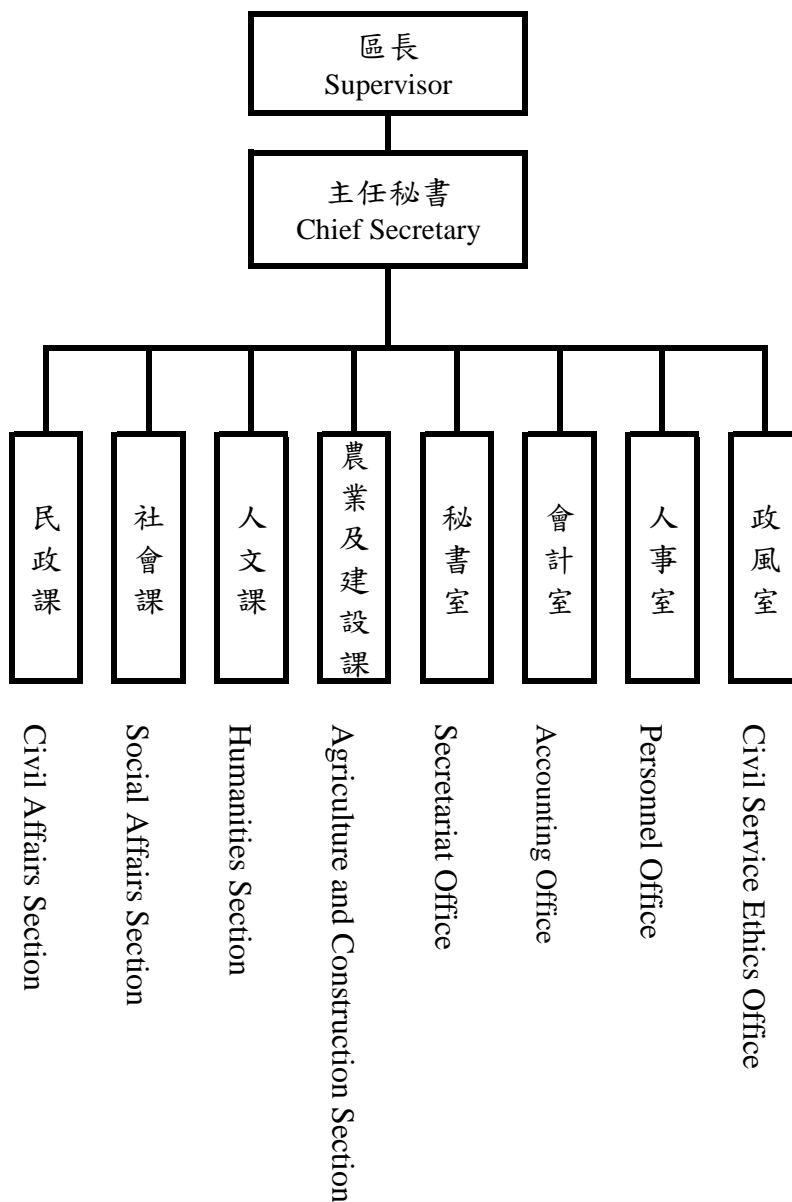
Unit : Person/Household

數 (人)		Num. of Population				
Total	平地原住民 Aborigines in Plains			山地原住民 Aborigines in Mountains		
女 Female	計 Subtotal	男 Male	女 Female	計 Subtotal	男 Male	女 Female
670	618	276	342	604	276	328
25	15	5	10	28	13	15
17	19	11	8	16	7	9
36	22	6	16	34	14	20
11	11	3	8	6	3	3
25	30	16	14	17	6	11
10	12	5	7	4	1	3
13	13	7	6	13	6	7
37	27	12	15	39	17	22
73	79	36	43	54	24	30
6	8	3	5	4	3	1
21	28	14	14	13	6	7
20	19	10	9	22	11	11
23	20	8	12	17	6	11
21	17	6	11	18	8	10
26	19	6	13	20	7	13
18	21	9	12	13	7	6
134	152	71	81	108	55	53
29	18	9	9	31	11	20
2	2	1	1	8	7	1
24	17	7	10	27	13	14
19	5	2	3	25	9	16
12	4	—	4	20	12	8
12	13	6	7	6	1	5
15	14	8	6	16	7	9
41	33	15	18	45	22	23

Source : Nan-tun Household Registration Office.

表 3-1 本所行政組織

Table 3-1 Nan-tun District Office Administrative Organization



資料來源：本所人事室。

Source：Personnel Office of Nan-tun District.

附註：【—】實線表示直屬單位

【…】虛線表示附屬單位

表 3-2 區公所員工總人數

Table 3-2 Total Personnel of Nan-tun District Office

單位：人

Unit : Person

年底別 End of Year	正式職員 預算員額 Personnel Management	員 工 總 人 數									
		總計 Grand Total	政務 人員 Political Appointee	民選 機關 首長 Elected Mayor	民意 代表 Elected Official	正式 職員 Staff	臨時 人員 Temporary Staff	約僱 人員 Contract Employees	技工 Technical Worker	駕駛 Driver	工友 Manual Worker
民國94年底 End of 2005	45	65	—	—	—	45	17	—	—	1	2
民國95年底 End of 2006	45	65	—	—	—	45	17	—	—	1	2
民國96年底 End of 2007	45	65	—	—	—	45	17	—	—	1	2
民國97年底 End of 2008	45	65	—	—	—	45	18	—	—	—	2
民國98年底 End of 2009	45	65	—	—	—	45	18	—	—	—	2
民國99年底 End of 2010	45	65	—	—	—	45	18	—	—	—	2
民國100年底 End of 2011	46	61	—	—	—	46	13	—	—	—	2
民國101年底 End of 2012	46	65	—	—	—	46	17	—	—	—	2
民國102年底 End of 2013	50	68	—	—	—	49	17	—	—	—	2
民國103年底 End of 2014	64	83	—	—	—	60	17	4	—	—	2
民國104年底 End of 2015	64	86	—	—	—	64	20	—	—	—	2

資料來源：本所人事室。

Source : Personnel Office of Nan-tun District.

表 4-1 農耕土地面積

單位：公頃

年底別 End of Year	總計 Grand Total	水田		
		合計 Total	兩期作 Double-Cropped	
民國94年底 End of 2005	1,068.78	633.37	633.37	
民國95年底 End of 2006	1,068.78	633.37	633.37	
民國96年底 End of 2007	1,068.78	633.37	633.37	
民國97年底 End of 2008	1,068.78	633.37	633.37	
民國98年底 End of 2009	1,068.96	352.82	352.82	
民國99年底 End of 2010	1,068.96	318.50	318.50	
民國100年底 End of 2011	1,029.37	278.91	278.91	
民國101年底 End of 2012	990.54	240.08	240.08	
民國102年底 End of 2013	988.54	238.08	238.08	

年底別 End of Year	總計 Grand Total	耕作地		
		合計 Total	短期耕作地	
			計 Subtotal	水稻 Rice
民國103年底 End of 2014	971.34	569.63	509.68	203.65
民國104年底 End of 2015	894.16	424.57	355.00	200.72

資料來源：臺中市政府農業局。

Table 4-1 Area of Cultivated Land

Unit : Hectare

Paddy Field		旱田	
單期作 Single-Cropped		Upland Field	
第一期作 1st Crop	第二期作 2nd Crop		
—	—	435.41	
—	—	435.41	
—	—	435.41	
—	—	435.41	
—	—	716.14	
—	—	750.46	
—	—	750.46	
—	—	750.46	
—	—	750.46	
Area of Cultivated Land			長期休閒地
Short-term Cultivation		長期耕作地	
水稻以外之短期作	短期休閒	Long-term Cultivation	
Other Crops	Short-term Recreational field		
299.93	6.10	59.95	
148.88	5.40	69.57	

Source : Department of Agriculture ,Taichung City Government.

表 4-2 稻米收穫面積及生產量

單位：公頃、公噸、公噸/公頃

年別 Year		總計 Grand Total			
		收穫面積 Harvested Area	產量 Production	平均產量 Average Production	收穫面積 Harvested Area
民國94年	2005	873.00	3,894.00	4.46	873.00
民國95年	2006	848.00	4,874.00	5.75	848.00
民國96年	2007	812.00	3,932.00	4.84	812.00
民國97年	2008	760.00	2,930.00	3.86	757.00
民國98年	2009	659.00	3,641.00	5.53	659.00
民國99年	2010	637.00	3,713.00	5.83	637.00
民國100年	2011	542.47	3,073.48	5.67	542.47
民國101年	2012	477.12	2,970.15	6.23	477.12
民國102年	2013	447.57	2,159.67	4.83	447.57
民國103年	2014	408.76	2,304.61	5.64	408.76
民國104年	2015	399.94	2,452.43	6.13	399.94

資料來源：行政院農委會農糧署中區分署臺中辦事處。

Table 4-2 Harvested Area and Production of Rice

Unit : Hectare ; m.t. ; m.t/Hectare

水 稻		Paddy Rice		
合計 Total		蓬萊 Japonica Rice		
產量 Production	平均產量 Average Production	收穫面積 Harvested Area	產量 Production	平均產量 Average Production
3,894.00	4.46	870.00	3,881.00	4.46
4,874.00	5.75	847.00	4,867.00	5.75
3,932.00	4.84	810.00	3,922.00	4.84
2,930.00	3.87	757.00	2,918.00	3.85
3,641.00	5.53	657.00	3,628.00	5.52
3,713.00	5.83	635.00	3,699.00	5.83
3,073.48	5.67	540.07	3,060.04	5.67
2,970.15	6.23	475.92	2,961.99	6.22
2,159.67	4.83	442.07	2,157.27	4.88
2,304.61	5.64	407.56	2,297.87	5.64
2,452.43	6.13	399.94	2,452.43	6.13

Source : Taichung Offices, Central Regional Office, Agriculture and Food Agency, Council of Agriculture, Executive Yuan.

表 4-2 稻米收穫面積及生產量（續完）

單位：公頃、公噸、公噸/公頃

年別 Year		水 稻					
		在來 India Rice			長秈 India Rice (Long)		
		收穫面積 Harvested Area	產量 Production	平均產量 Average Production	收穫面積 Harvested Area	產量 Production	平均產量 Average Production
民國94年	2005	—	—	—	—	—	—
民國95年	2006	—	—	—	—	—	—
民國96年	2007	—	—	—	—	—	—
民國97年	2008	—	—	—	—	—	—
民國98年	2009	—	—	—	—	—	—
民國99年	2010	—	—	—	—	—	—
民國100年	2011	—	—	—	—	—	—
民國101年	2012	—	—	—	—	—	—
民國102年	2013	—	—	—	—	2.40	—
民國103年	2014	—	—	—	—	—	—
民國104年	2015	—	—	—	—	—	—

資料來源：行政院農委會農糧署中區分署臺中辦事處。

Table 4-2 Harvested Area and Production of Rice (Cont.End)

Unit : Hectare ; m.t. ; m.t/Hectare

Paddy Rice						陸稻 Upland Rice		
圓糯 Glutinous Rices of Japonica Type			長糯 Glutinous Rice of India Type					
收穫面積 Harvested Area	產量 Production	平均產量 Average Production	收穫面積 Harvested Area	產量 Production	平均產量 Average Production	收穫面積 Harvested Area	產量 Production	平均產量 Average Production
3.00	13.00	4.33	—	—	—	—	—	—
1.00	7.00	7.00	—	—	—	—	—	—
2.00	10.00	5.00	—	—	—	—	—	—
3.00	12.00	4.00	—	—	—	—	—	—
2.00	13.00	6.50	—	—	—	—	—	—
2.00	14.00	7.00	—	—	—	—	—	—
2.40	13.44	5.60	—	—	—	—	—	—
1.20	8.15	6.80	—	—	—	—	—	—
5.50	—	—	—	—	—	—	—	—
1.20	6.74	5.62	—	—	—	—	—	—
1.20	6.74	5.62	—	—	—	—	—	—

Source : Taichung Offices, Central Regional Office, Agriculture and Food Agency, Council of Agriculture, Executive Yuan.

表 4-3 農產品收穫面積及生產量
(1) 普通作物生產

單位：公頃、公噸

年別 Year		總計		甘藷		小麥		食用玉蜀黍	
		Grand Total		Sweet Potatoes		Wheat		Food Corn	
		收穫面積 Harvested Area	產量 Production	收穫面積 Harvested Area	產量 Production	收穫面積 Harvested Area	產量 Production	收穫面積 Harvested Area	產量 Production
民國94年	2005	1.00	5.00	—	—	—	—	1.00	5.00
民國95年	2006	14.00	250.20	10.00	230.00	—	—	4.00	20.20
民國96年	2007	12.00	264.00	12.00	264.00	—	—	—	—
民國97年	2008	9.50	80.40	6.30	75.60	—	—	—	—
民國98年	2009	15.00	167.16	12.60	163.20	—	—	—	—
民國99年	2010	21.00	500.16	17.40	487.20	—	—	—	—
民國100年	2011	21.00	375.28	17.40	362.50	—	—	—	—
民國101年	2012	21.00	344.55	17.40	333.50	—	—	—	—
民國102年	2013	21.00	308.23	17.40	297.25	—	—	—	—
民國103年	2014	20.82	331.72	17.40	321.90	—	—	—	—
民國104年	Ⓓ2015	21.71	290.77	14.20	254.68	—	—	4.95	28.86

資料來源：行政院農委會農糧署。

附註：104年資料為初步統計數。

Table 4-3 Harvested Area and Production of Crop Products
(1) Common Crops

Unit : Hectare 、 m.t.

硬質玉米		蜀黍(高粱)		大豆		落花生		紅豆		其他雜糧	
Hard Corns		Sorghum		Soybeans		Peanuts		Adzuki Beans		Other Coarse Grain	
收穫面積	產量	收穫面積	產量	收穫面積	產量	收穫面積	產量	收穫面積	產量	收穫面積	產量
Harvested Area	Production	Harvested Area	Production	Harvested Area	Production	Harvested Area	Production	Harvested Area	Production	Harvested Area	Production
—	—	—	—	—	—	—	—	—	—	—	—
—	—	—	—	—	—	—	—	—	—	—	—
—	—	—	—	—	—	—	—	—	—	—	—
—	—	—	—	—	—	3.20	4.80	—	—	—	—
—	—	—	—	—	—	2.40	3.96	—	—	—	—
—	—	—	—	—	—	3.60	12.96	—	—	—	—
—	—	—	—	—	—	3.60	12.78	—	—	—	—
—	—	—	—	—	—	3.60	11.05	—	—	—	—
—	—	—	—	—	—	3.60	10.98	—	—	—	—
—	—	—	—	—	—	3.42	9.82	—	—	—	—
—	—	—	—	—	—	2.56	7.23	—	—	—	—

Source : Agriculture and Food Agency, Council of Agriculture, Executive Yuan.

Note : The figures of 2015 are preliminary.

表 4-3 農產品收穫面積及生產量 (續一)
(2)特用作物生產

單位：公頃、公噸

年別		總計		茶葉		菸草		芝麻(胡麻)	
Year		Grand Total		Tea		Tobacco		Sesame	
		收穫面積	產量	收穫面積	產量	收穫面積	產量	收穫面積	產量
		Harvested Area	Production	Harvested Area	Production	Harvested Area	Production	Harvested Area	Production
民國94年	2005	—	—	—	—	—	—	—	—
民國95年	2006	—	—	—	—	—	—	—	—
民國96年	2007	—	—	—	—	—	—	—	—
民國97年	2008	—	—	—	—	—	—	—	—
民國98年	2009	—	—	—	—	—	—	—	—
民國99年	2010	—	—	—	—	—	—	—	—
民國100年	2011	—	—	—	—	—	—	—	—
民國101年	2012	—	—	—	—	—	—	—	—
民國102年	2013	—	—	—	—	—	—
民國103年	2014	—	—	—	—	—	—	—	—
民國104年	Ⓐ2015	2.00	1.35	—	—	—	—	1.60	0.81

資料來源：行政院農委會農糧署。

附註：104年資料為初步統計數。

表 4-3 農產品收穫面積及生產量 (續二)
(3) 蔬菜生產

單位：公頃、公噸

年別		總計		蘿蔔		芋	
		Grand Total		Radishes		Taros	
Year		收穫面積	產量	收穫面積	產量	收穫面積	產量
		Harvested Area	Production	Harvested Area	Production	Harvested Area	Production
民國94年	2005	10.50	153.00	—	—	—	—
民國95年	2006	0.50	4.75	—	—	—	—
民國96年	2007	0.50	5.00	—	—	—	—
民國97年	2008	0.50	0.50	—	—	—	—
民國98年	2009	0.50	0.53	—	—	—	—
民國99年	2010	0.50	4.75	—	—	—	—
民國100年	2011	16.10	210.05	—	—	—	—
民國101年	2012	38.60	574.50	—	—	1.50	21.00
民國102年	2013	66.05	1,006.25	—	—	—	—
民國103年	2014	53.75	918.48	—	—	—	—
民國104年	Ⓔ2015	48.55	948.77	—	—	0.40	7.70

資料來源：行政院農委會農糧署。

附註：104年資料為初步統計數。

Table 4-3 Harvested Area and Production of Crop Products (Cont.2)
(3) Vegetables

Unit : Hectare , m.t.

馬鈴薯		蔥		竹筍		甘藍	
Potatoes		Scallion		Bamboo Shoot		Cabbage	
收穫面積	產量	收穫面積	產量	收穫面積	產量	收穫面積	產量
Harvested Area	Production	Harvested Area	Production	Harvested Area	Production	Harvested Area	Production
—	—	—	—	0.50	3.00	—	—
—	—	—	—	0.50	4.75	—	—
—	—	—	—	0.50	5.00	—	—
—	—	—	—	0.50	0.50	—	—
—	—	—	—	0.50	0.53	—	—
—	—	—	—	0.50	4.75	—	—
—	—	—	—	0.50	4.65	—	—
—	—	—	—	0.50	4.50	—	—
—	—	—	—	0.50	4.00	—	—
—	—	—	—	0.50	4.00	—	—
—	—	1.70	28.44	0.80	7.00	3.10	127.20

Source : Agriculture and Food Agency, Council of Agriculture, Executive Yuan.

Note : The figures of 2015 are preliminary.

表 4-3 農產品收穫面積及生產量 (續三)
(3) 蔬菜生產

單位：公頃、公噸

年別		瓠菜		冬瓜		苦瓜		番茄	
		Water Convolvulus		White Gourds		Bitter Gourds		Tomatoes	
		收穫面積	產量	收穫面積	產量	收穫面積	產量	收穫面積	產量
Year		Harvested Area	Production	Harvested Area	Production	Harvested Area	Production	Harvested Area	Production
民國94年	2005	—	—	—	—	—	—	—	—
民國95年	2006	—	—	—	—	—	—	—	—
民國96年	2007	—	—	—	—	—	—	—	—
民國97年	2008	—	—	—	—	—	—	—	—
民國98年	2009	—	—	—	—	—	—	—	—
民國99年	2010	—	—	—	—	—	—	—	—
民國100年	2011	—	—	—	—	—	—	15.60	205.40
民國101年	2012	—	—	—	—	—	—	36.60	549.00
民國102年	2013	—	—	—	—	—	—	36.60	549.61
民國103年	2014	—	—	—	—	—	—	36.60	646.60
民國104年	Ⓟ2015	—	—	—	—	—	—	22.67	441.01

資料來源：行政院農委會農糧署。

附註：104年資料為初步統計數。

Table 4-3 Harvested Area and Production of Crop Products (Cont.3)
(3) Vegetables

Unit : Hectare · m.t.

西瓜		花椰菜		蘆筍		其他		太空包香菇
Watermelons		Cauliflower		Asparagus		Other		Bag of cultured Shiitake
收穫面積	產量	收穫面積	產量	收穫面積	產量	收穫面積	產量	產量
Harvested Area	Production	Harvested Area	Production	Harvested Area	Production	Harvested Area	Production	Production
10.00	150.00	—	—	—	—	—	—	—
—	—	—	—	—	—	—	—	—
—	—	—	—	—	—	—	—	—
—	—	—	—	—	—	—	—	—
—	—	—	—	—	—	—	—	—
—	—	—	—	—	—	—	—	—
—	—	—	—	—	—	—	—	—
—	—	—	—	—	—	—	—	—
—	—	—	—	—	—	16.65	268.13	—
—	—	—	—	—	—	16.65	267.63	—
—	—	0.30	6.23	—	—	19.58	331.36	—

Source : Agriculture and Food Agency, Council of Agriculture, Executive Yuan.

Note : The figures of 2015 are preliminary.

表 4-3 農產品收穫面積及生產量 (續四)
(4) 果品生產

單位：公頃、公噸

年別 Year		總計		香蕉		極柑	
		Grand Total		Bananas		Ponkans	
		收穫面積 Harvested Area	產量 Production	收穫面積 Harvested Area	產量 Production	收穫面積 Harvested Area	產量 Production
民國94年	2005	1.50	6.75	—	—	—	—
民國95年	2006	2.50	18.73	1.00	15.60	—	—
民國96年	2007	2.50	27.65	1.00	16.20	—	—
民國97年	2008	3.75	30.50	1.25	9.45	1.00	9.60
民國98年	2009	2.50	13.84	1.00	7.56	—	—
民國99年	2010	4.00	44.20	2.00	28.00	—	—
民國100年	2011	4.00	44.68	2.00	25.20	—	—
民國101年	2012	7.55	79.84	4.00	47.60	—	—
民國102年	2013	42.70	468.55	4.00	39.20	—	—
民國103年	2014	43.45	458.13	4.00	40.32	—	—
民國104年	Ⓟ2015	52.48	590.19	3.70	36.26	—	—

資料來源：行政院農委會農糧署。

附註：104年資料為初步統計數。

Table 4-3 Harvested Area and Production of Crop Products (Cont.4)
(4) Fruits

Unit : Hectare 、 m.t.

桶柑		龍眼		桃	
Tankans		Longans		Peaches	
收穫面積	產量	收穫面積	產量	收穫面積	產量
Harvested Area	Production	Harvested Area	Production	Harvested Area	Production
—	—	1.00	3.00	—	—
—	—	1.00	—	—	—
—	—	1.00	7.70	—	—
—	—	1.00	7.70	—	—
—	—	1.00	4.40	—	—
—	—	1.00	8.70	—	—
—	—	1.00	10.73	—	—
—	—	2.00	19.72	0.35	3.90
—	—	2.00	17.98	—	—
—	—	2.00	16.24	—	—
—	—	2.90	22.71	—	—

Source : Agriculture and Food Agency, Council of Agriculture, Executive Yuan.

Note : The figures of 2015 are preliminary.

表 4-3 農產品收穫面積及生產量 (續完)
(4) 果品生產

單位：公頃、公噸

年別 Year		柿		葡萄		枇杷	
		Persimmons		Grapes		Loquat	
		收穫面積 Harvested Area	產量 Production	收穫面積 Harvested Area	產量 Production	收穫面積 Harvested Area	產量 Production
民國94年	2005	—	—	—	—	—	—
民國95年	2006	—	—	—	—	—	—
民國96年	2007	—	—	—	—	—	—
民國97年	2008	—	—	—	—	—	—
民國98年	2009	—	—	—	—	—	—
民國99年	2010	—	—	—	—	—	—
民國100年	2011	—	—	—	—	—	—
民國101年	2012	—	—	—	—	0.20	1.12
民國102年	2013	—	—	—	—	—	—
民國103年	2014	—	—	—	—	—	—
民國104年	Ⓔ2015	—	—	—	—	—	—

資料來源：行政院農委會農糧署。

附註：104年資料為初步統計數。

Table 4-3 Harvested Area and Production of Crop Products (Cont.End)
(4) Fruits

Unit : Hectare 、 m.t.

荔枝		梨		鳳梨		其他	
Lichees		Pears		Pineapples		Others	
收穫面積	產量	收穫面積	產量	收穫面積	產量	收穫面積	產量
Harvested Area	Production	Harvested Area	Production	Harvested Area	Production	Harvested Area	Production
0.50	3.75	—	—	—	—	—	—
0.50	3.13	—	—	—	—	—	—
0.50	3.75	—	—	—	—	—	—
0.50	3.75	—	—	—	—	—	—
0.50	1.88	—	—	—	—	—	—
1.00	7.50	—	—	—	—	—	—
1.00	8.75	—	—	—	—	—	—
1.00	7.50	—	—	—	—	—	—
1.00	8.25	—	—	—	—	35.70	403.12
1.00	8.75	—	—	—	—	36.45	392.82
0.33	2.91	—	—	2.10	102.38	43.45	425.94

Source : Agriculture and Food Agency, Council of Agriculture, Executive Yuan.

Note : The figures of 2015 are preliminary.

表 4-4 現有家畜數
Table 4-4 Number of Current Livestock

單位：頭		Unit：Head						
年底別	總計	乳牛	馬	豬	鹿	兔	羊	
End of Year	Grand Total	Dairy Cattle	Horses	Hogs	Deer	Rabbits	Goats	
民國94年底	End of 2005	3,674	—	—	2,936	—	—	738
民國95年底	End of 2006	4,024	—	9	3,252	—	—	763
民國96年底	End of 2007	3,880	—	—	3,131	—	—	749
民國97年底	End of 2008	3,295	—	—	2,909	—	—	386
民國98年底	End of 2009	3,298	—	—	2,817	—	—	481
民國99年底	End of 2010	2,974	—	—	2,769	—	—	205
民國100年底	End of 2011	2,913	—	—	2,641	—	—	272
民國101年底	End of 2012	3,288	—	—	3,117	—	—	171
民國102年底	End of 2013	2,928	—	—	2,894	—	—	34
民國103年底	End of 2014	3,058	—	—	2,938	2	6	112
民國104年底	End of 2015	3,210	—	—	3,085	2	8	115

資料來源：行政院農委會。

Source：Council of Agriculture, Executive Yuan.

表 4-5 家畜屠宰頭數
Table 4-5 Number of Livestock Slaughtered

單位：頭

Unit : Head

年別 Year	屠宰場所(年底) Slaughter House (End of Year)	牛 Cattle						豬 (供應 屠宰) Hogs (Slaughter Supply)	羊 Goats
		電動 Electric	人工 Artificial	合計 Total	水牛 Buffaloes	黃牛及 雜種牛 Yellow & Hybrid Cattle	乳牛 Dairy Cattle		
民國94年 2005		—	—	14	—	14	—	—	—
民國95年 2006		—	—	7	—	—	7	—	40
民國96年 2007		—	—	26	—	—	26	—	202
民國97年 2008		—	—	16	—	—	16	—	286
民國98年 2009		—	—	2	—	—	2	—	57
民國99年 2010		—	—	3	—	—	3	4,891	124
民國100年 2011		—	—	1	—	—	1	9,649	71
民國101年 2012		—	—	—	—	—	—	4,459	80
民國102年 2013		—	—	—	—	—	—	5,123	52
民國103年 2014		—	—	—	—	—	—	5,151	2
民國104年 2015		—	—	—	—	—	—	4,990	5

資料來源：行政院農委會。

Source : Council of Agriculture, Executive Yuan.

表 4-6 現有家禽數量
Table 4-6 Number of Poultry

單位：千隻

Unit : 1000 Head

年底別 End of Year	雞 Chicken			鴨 Ducks			鵝 Geese	火雞 Turkeys
	合計 Total	蛋雞 Layer	肉雞 Broiler	合計 Total	蛋鴨 Tsaiya	肉鴨 Mule & Muscovy Duck		
	民國94年底 End of 2005	—	—	—	4.00	4.00		
民國95年底 End of 2006	—	—	—	5.00	5.00	—	3.60	—
民國96年底 End of 2007	—	—	—	10.00	10.00	—	4.10	—
民國97年底 End of 2008	—	—	—	3.00	3.00	—	3.15	—
民國98年底 End of 2009	13.55	4.80	4.80	—	3.95	—
民國99年底 End of 2010	—	—	—	—	—	—	5.42	—
民國100年底 End of 2011	—	—	—	—	—	—	4.95	—
民國101年底 End of 2012	—	—	—	—	—	—	6.00	—
民國102年底 End of 2013	—	—	—	—	—	—	1.80	—
民國103年底 End of 2014	—	—	—	—	—	—	—	—
民國104年底 End of 2015	—	—	—	—	—	—	—	—

資料來源：行政院農委會。

Source : Council of Agriculture, Executive Yuan.

表 4-7 乳母牛頭數及產乳量價值
Table 4-7 Number of Dairy Cattle ; Quantity and Value of Milk

年別 Year	年底飼養戶數 (戶) Number of Dairy Farms End of Year (Farm)	年底經產牛頭數 (頭) Number of Multiparous Cattle End of Year(Head)	全年產乳量及價值 Year-Round Quantity & Value of Milk	
			產乳量(噸) Quantity(m.t.)	總值(千元) Value (N.T.\$1000)
民國94年	2005	—	—	—
民國95年	2006	—	—	—
民國96年	2007	—	—	—
民國97年	2008	—	—	—
民國98年	2009	—	—	—
民國99年	2010	—	—	—
民國100年	2011	—	—	—
民國101年	2012	—	—	—
民國102年	2013	—	—	—
民國103年	2014	—	—	—
民國104年	2015	—	—	—

資料來源：行政院農委會。

Source : Council of Agriculture, Executive Yuan.

表 5-1 工廠登記現有家數

單位：家

年底別		總計	食品製造業	菸草製造業	紡織業	成衣及服飾 品製造業
End of Year		Total	Food & Drinking Manufacturing	Tobacco Manufacturing	Textiles Mills	Manufacture of Wearing Apparel, Accessories & Others
民國94年底	End of 2005	402	21	—	9	6
民國95年底	End of 2006	396	24	—	8	6

年底別		總計	食品製造業	飲料製造業	菸草製造業	紡織業
End of Year		Total	Food & Drinking Manufacturing	Beverage	Tobacco Manufacturing	Textiles Mills
民國96年底	End of 2007	395	20	4	—	13
民國97年底	End of 2008	383	19	2	—	12
民國98年底	End of 2009	393	21	2	—	12
民國99年底	End of 2010	410	22	2	—	11
民國100年底	End of 2011	408	21	2	—	11
民國101年底	End of 2012	422	21	2	—	12
民國102年底	End of 2013	430	22	2	—	10
民國103年底	End of 2014	429	21	—	—	10
民國104年底	End of 2015	437	20	—	—	10

資料來源：臺中市政府經濟發展局。

Table 5-1 Number of Factories Existing Registered

Unit : number

皮革、毛皮及其製品製造業	木竹製品製造業	傢俱及裝設品製造業	紙漿、紙及紙製品製造業	印刷及有關事業	化學材料製造業	化學製品製造業	
Leather	Lumber	Furniture	Paper Products	Printing	Chemical	Chemical Products	
4	12	6	14	17	7	18	
4	11	5	14	18	6	16	

成衣及服飾品製造業	皮革、毛皮及其製品製造業	木竹製品製造業	紙漿、紙及紙製品製造業	印刷及其輔助業	石油及煤製品製造業	化學材料製造業	化學製品製造業
Manufacture of Wearing Apparel, Accessories & Others	Leather	Lumber	Paper Products	Printing	Manufacture of Petroleum & Coal Products	Chemical	Chemical Products
1	4	9	14	18	—	5	14
1	4	9	15	17	—	5	13
2	5	9	14	17	—	5	11
3	5	9	14	16	—	5	13
3	4	6	13	15	—	5	14
3	4	6	13	14	—	5	11
3	2	5	13	14	—	5	11
3	2	5	12	14	—	6	9
4	1	7	9	13	—	7	8

Source : Taichung City Economic Development Bureau.

表 5-1 工廠登記現有家數（續完）

單位：家

年底別	石油及煤製品製造業	橡膠製品製造業	塑膠製品製造業	非金屬礦物製品製造業	金屬基本工業	金屬製品製造業
End of Year	Manufacture of Petroleum & Coal Products	Manufacture of Rubber Products	Manufacture of Plastic Products	Manufacture of Non-metallic Mineral Products	Basic Metal Industries	Manufacture of Fabricated Metal Products
民國94年底 End of 2005	—	7	46	8	13	69
民國95年底 End of 2006	—	6	43	8	14	69

年底別	藥品製造業	橡膠製品製造業	塑膠製品製造業	非金屬礦物製品製造業	基本金屬製造業	金屬製品製造業
End of Year	Medical Goods	Manufacture of Rubber Products	Manufacture of Plastic Products	Manufacture of Non-metallic Mineral Products	Basic Metal Industries	Manufacture of Fabricated Metal Products
民國96年底 End of 2007	3	6	44	8	12	71
民國97年底 End of 2008	4	6	45	7	12	68
民國98年底 End of 2009	4	6	45	7	13	66
民國99年底 End of 2010	4	6	44	7	13	67
民國100年底 End of 2011	3	6	43	9	13	65
民國101年底 End of 2012	3	6	43	9	13	76
民國102年底 End of 2013	3	6	44	10	12	78
民國103年底 End of 2014	3	6	43	8	12	84
民國104年底 End of 2015	3	5	43	8	10	85

資料來源：臺中市政府經濟發展局。

Table 5-1 Number of Factories Existing Registered (Cont.End)

Unit : number

機械設備 製造修配 業	電腦通信視聽 電子	電子零阻 件製造業	電力及電子 機械器材製 造修配業	運輸工具 製造修配 業	精密器械製 造業	雜項工業製品製造業
Manufacture & Repair of Machinery & Equipment	Manufacture of 3C Products	Manufacture of Electronic	Manufacture & Repair of Electrical & Electronic Machinery	Manufacture of Repair of Transport Equipment	Manufacture of Precision Instruments	Manufacture of Miscellaneous Industrial Products
84	15	12	7	16	4	7
80	16	12	7	18	4	7

電子零組 件製造業	電腦、電子產 品及光學製品 製造業	電力設備 製造業	機械設備製 造業	汽車及其 零件製 造業	其他運輸工 具製造業	家具製 造業	其他製 造業
Manufacture of Electronic	Computers, Electronic & Optical Products	Electrical Equipment	Machinery Equipment	Motor Vehicles & Parts	Other Transport Equipment	Furniture Products	Others
11	21	8	77	10	8	5	9
13	19	8	73	10	7	5	9
15	20	11	77	11	6	5	9
17	20	12	87	11	6	5	11
16	21	13	88	12	7	5	13
13	21	14	98	12	6	5	12
13	23	12	109	12	5	5	11
12	26	10	105	13	7	4	14
15	27	13	108	13	11	3	14

Source : Taichung City Economic Development Bureau.

表 5-2 自來水普及率

年底別		人口數
End of Year		Administrative Population
民國94年底	End of 2005	139,808
民國95年底	End of 2006	143,597
民國96年底	End of 2007	145,983
民國97年底	End of 2008	148,206
民國98年底	End of 2009	150,884
民國99年底	End of 2010	153,779
民國100年底	End of 2011	155,768
民國101年底	End of 2012	158,300
民國102年底	End of 2013	159,952
民國103年底	End of 2014	161,906
民國104年底	End of 2015	164,575

資料來源：臺灣自來水股份有限公司。

Table 5-2 Water Supply Rate of Population Served

(人) (Person)		普及率(%) (C/A) *100%
供水區域(B) Population in Served Area	實際供水(C) Actual Population Served	Percentage of Population Served (%)
139,808	139,655	99.89
143,597	143,467	99.91
145,983	145,881	99.93
148,206	148,147	99.96
150,884	150,840	99.97
153,779	153,733	99.97
155,768	155,722	99.97
158,300	158,252	99.97
159,952	159,904	99.97
161,906	161,856	99.97
164,575	164,525	99.97

Source : Taiwan Water Corporation.

表 6-1 歲入來源別預決算

中華民國104年度

單位：新臺幣千元

科目 Item	本年度 This year			上年度 The previous year		
	預算數 Budget	決算數 Settled	比較增減數 Difference	預算數 Budget	決算數 Settled	比較增減數 Difference
	(1)	(2)	(2)-(1)	(1)	(2)	(2)-(1)
經常門資本門合計 Total	3,230	4,073	843	3,287	4,501	1,214
經常門合計 Subtotal of Current	3,230	4,073	843	3,287	4,501	1,214
罰款及賠償收入 Fines and Indemnities	—	20	20	—	4	4
賠償收入 Indemnities	—	20	20	—	4	4
一般賠償收入 General damages	—	20	20	—	4	4
規費收入 Fees	2,733	3,425	692	2,778	3,465	687
行政規費收入 Administrative Fees	180	191	11	210	178	-32
證照費 Licenses Issued	180	191	11	210	178	-32
使用規費收入 Use Fees	2,553	3,234	681	2,568	3,287	719
資料使用費 for Data Use	13	5	-8	18	21	3
場地設施使用費 for Facilities Use	2,540	3,229	689	2,550	3,266	716
財產收入 Public Property	48	178	130	60	568	508
財產孳息 Interest Derived from Prop.	32	17	-15	30	23	-7
利息收入 Interest	32	17	-15	30	23	-7

資料來源：本所會計室。

Table 6-1 Budget and Settled Account of Revenues by Sources

FY 2015

Unit : N.T.\$1,000

科目 Item	本年度 This year			上年度 The previous year		
	預算數 Budget	決算數 Settled	比較增減數 Difference	預算數 Budget	決算數 Settled	比較增減數 Difference
	(1)	(2)	(2)-(1)	(1)	(2)	(2)-(1)
廢舊物資售價 Waste materials price	16	161	145	30	545	515
廢舊物資售價 Waste materials price	16	161	145	30	545	515
補助及協助收入 Grants and assist in income	449	448	-1	449	449	—
上級政府補助收入 Higher levels of government grant income	449	448	-1	449	449	—
計畫型補助收入 Project-based subsidy income	449	448	-1	449	449	—
捐獻及贈與收入 Receipts from Donations and Gifts	—	—	—	—	—	—
捐獻收入 Donations	—	—	—	—	—	—
一般捐獻 General Donations	—	—	—	—	—	—
其他收入 Others	—	2	2	—	15	15
雜項收入 Miscellaneous	—	2	2	—	15	15
收回以前年度歲出 Recovery of Previous Fiscal Year Expenditures	—	1	1	—	—	—
其他雜項收入 Other Miscellaneous	—	1	1	—	15	15

Source : Accounting Office of Nan-tun District.

表 6-2 歲出預決算

中華民國104年度

單位：新臺幣千元

科目 Item	本年度 This year			上年度 The previous year		
	預算數 Budget	決算數 Settled	比較增減數 Difference	預算數 Budget	決算數 Settled	比較增減數 Difference
	(1)	(2)	(2)-(1)	(1)	(2)	(2)-(1)
總計 Grand Total	255,309	239,707	-15,602	245,993	227,574	-18,419
經常門資本門合計 Total of Current & Capital	246,295	230,693	-15,602	237,151	218,732	-18,419
經常門合計 Subtotal of Current	220,974	208,244	-12,730	206,559	190,073	-16,486
一般行政 General Admin. Affairs	68,806	63,300	-5,506	70,279	57,833	-12,446
行政管理 Admin. Management	68,806	63,300	-5,506	70,279	57,833	-12,446
區公所業務 District Office Affairs	121,178	118,098	-3,080	110,256	107,303	-2,953
民政業務 Civil Affairs	119,698	116,699	-2,999	108,761	105,917	-2,844
經建業務 Economic & Construction Affairs	1,004	1,000	-4	996	962	-34
人文業務 Humanities Affairs	476	399	-77	499	424	-75

資料來源：本所會計室。

Table 6-2 Budgets and Settled Account of Expenditures

FY 2015

Unit : N.T.\$1,000

科目 Item	本年度 This year			上年度 The previous year		
	預算數 Budget	決算數 Settled	比較增減數 Difference	預算數 Budget	決算數 Settled	比較增減數 Difference
	(1)	(2)	(2)-(1)	(1)	(2)	(2)-(1)
第一預備金 First Reserve Fund	114	—	-114	70	—	-70
第一預備金 First Reserve Fund	114	—	-114	70	—	-70
社政業務 Social Affairs	30,876	26,846	-4,030	25,955	24,936	-1,019
社會福利 Social Welfare	30,876	26,846	-4,030	25,955	24,936	-1,019
資本門合計 Subtotal of Capital	25,321	22,449	-2,872	30,592	28,660	-1,932
一般建築及設備 General Building & Equipment	25,321	22,449	-2,872	30,592	28,660	-1,932
一般建築及設備 General Building & Equipment	25,321	22,449	-2,872	30,592	28,660	-1,932
統籌科目 Retirement & Pension Affairs	9,014	9,014	—	8,842	8,842	—

Source : Accounting Office of Nan-tun District.

表 7-1 所轄國民中學概況

學年度別 Academic Year	校數(所) No. of Schools (School)	教師數(人) No. of Teachers (Person)			職員數(人) No. of Staffs (Person)			班級數(班) No. of Classes (Class)		
		合計	男	女	合計	男	女	合計	七年級	八年級
		Total	Male	Female	Total	Male	Female	Total	7th Year	8th Year
94學年度 AY2005	3	258	66	192	28	3	25	154	53	49
95學年度 AY2006	3	280	80	200	29	3	26	164	61	53
96學年度 AY2007	3	296	93	203	28	2	26	171	58	60
97學年度 AY2008	3	314	97	217	27	2	25	178	60	58
98學年度 AY2009	3	326	97	229	28	2	26	184	63	61
99學年度 AY2010	4	346	106	240	33	3	30	190	68	62
100學年度 AY2011	4	364	109	255	35	3	32	199	70	68
101學年度 AY2012	4	377	126	251	36	4	32	208	71	69
102學年度 AY2013	4	399	127	272	39	4	35	212	72	71
103學年度 AY2014	4	395	135	260	42	3	39	209	66	72
104學年度 AY2015	4	388	130	258	42	4	38	202	64	66
私立嶺東高中 附設國中部 Affiliated Junior High school of Lingdong High School	(1)	—	—	—	—	—	—	9	3	3
惠文完全中學 國中部 Affiliated Junior High school of Hui Wen High School	(1)	—	—	—	—	—	—	30	10	10
市立黎明國中 Liming Junior High School	1	118	44	74	12	1	11	45	14	15
市立萬和國中 Wanhe Junior High School	1	90	26	64	10	2	8	37	11	11
市立大業國中 Daye Junior High School	1	109	35	74	12	—	12	48	16	16
市立大墩國中 Da-Dun Junior High School	1	71	25	46	8	1	7	33	10	11

資料來源：教育部統計處。

Table 7-1 Summary of Junior High Schools

	學生數(人) No. of Students (Person)									上學年度 畢業生數 (人) No. of Graduates, Last SY (Person)
	總計 Grand Total			七年級 7th Year		八年級 8th Year		九年級 9th Year		
九年級 9th Year	合計 Total	男 Male	女 Female	男 Male	女 Female	男 Male	女 Female	男 Male	女 Female	
52	5,417	2,767	2,650	940	871	917	893	910	886	1,734
50	5,667	2,895	2,772	1,038	993	945	881	912	898	1,797
53	5,935	3,029	2,906	1,042	1,029	1,029	999	958	878	1,788
60	6,313	3,238	3,075	1,160	1,035	1,049	1,028	1,029	1,012	1,833
60	6,527	3,339	3,188	1,119	1,104	1,164	1,042	1,056	1,042	2,039
60	6,627	3,392	3,235	1,101	1,080	1,116	1,114	1,175	1,041	2,095
61	6,691	3,378	3,313	1,134	1,105	1,106	1,100	1,138	1,108	2,213
68	6,886	3,568	3,318	1,293	1,131	1,159	1,081	1,116	1,106	2,258
69	6,994	3,681	3,313	1,251	1,098	1,280	1,133	1,150	1,082	2,207
71	6,680	3,546	3,134	1,005	899	1,266	1,104	1,275	1,131	2,220
72	6,138	3,289	2,849	1,002	854	1,012	895	1,275	1,100	2,375
3	442	254	188	83	59	91	61	80	68	108
10	1,013	512	501	168	161	144	151	200	189	438
16	1,165	680	485	206	141	204	163	270	181	454
15	1,024	535	489	170	146	158	141	207	202	356
16	1,559	815	744	242	228	256	231	317	285	595
12	935	493	442	133	119	159	148	201	175	424

Source : Department of Statistics, Ministry of Education

表 7-2 所轄國民小學概況

學年度別 Academic Year	校數(所) No. of Schools (School)	教師數(人) No. of Teachers (Person)			職員數(人) No. of Staffs (Person)		
		合計	男	女	合計	男	女
		Total	Male	Female	Total	Male	Female
94學年度 AY2005	9	826	177	649	39	8	31
95學年度 AY2006	9	834	176	658	35	7	28
96學年度 AY2007	9	838	185	653	33	5	28
97學年度 AY2008	9	850	181	669	38	7	31
98學年度 AY2009	9	851	182	669	40	8	32
99學年度 AY2010	10	868	187	681	42	11	43
100學年度 AY2011	10	952	193	675	42	10	32
101學年度 AY2012	10	889	196	693	43	8	35
102學年度 AY2013	10	880	192	688	56	10	46
103學年度 AY2014	10	910	195	715	56	10	46
104學年度 AY2015	10	906	200	706	61	8	53
市立南屯國小 Nan-tun Elementary School	1	71	17	54	6	—	6
市立鎮平國小 Zhen-Ping Elementary School	1	53	10	43	4	1	3
市立文山國小 Wu-Sang Elementary School	1	89	36	53	6	1	5
市立春安國小 Chun-An Elementary School	1	22	5	17	2	—	2
市立黎明國小 Li-Ming Elementary School	1	65	12	53	7	—	7
市立東興國小 Tung-Xing Elementary School	1	98	12	86	6	—	6
市立大新國小 Da-shin Elementary School	1	157	26	131	9	3	6
市立永春國小 Yongchun Elementary School	1	111	25	86	7	1	6
市立惠文國小 Hui-Wen Elementary School	1	170	36	134	9	1	8
市立大墩國小 Da-Dun Elementary School	1	70	21	49	5	1	4

資料來源：教育部統計處。

Table 7-2 Summary of Primary Schools

班 級 數 (班)						
No. of Classes (Class)						
合 計	一 年 級	二 年 級	三 年 級	四 年 級	五 年 級	六 年 級
Total	1st Year	2nd Year	3rd Year	4th Year	5th Year	6th Year
536	87	90	95	94	88	82
547	92	88	89	96	93	89
554	93	93	87	90	97	94
556	88	94	96	88	92	98
552	87	89	95	97	91	93
545	83	91	91	99	39	92
557	86	84	90	92	105	100
544	82	87	85	91	93	106
521	83	82	87	85	90	94
513	83	83	83	86	87	91
504	78	83	86	82	87	88
39	5	6	7	6	7	8
29	5	5	5	4	5	5
49	7	8	9	8	9	8
10	1	1	2	2	2	2
36	5	5	6	7	6	7
54	8	9	9	9	9	10
90	15	14	16	14	15	16
63	10	11	10	10	11	11
97	16	18	16	16	17	14
37	6	6	6	6	6	7

Source : Department of Statistics, Ministry of Education.

表 7-2 所轄國民小學概況（續完）

學年度別 Academic Year	學生數(人)						
	總計 Grand Total			一年級 1st Year		二年級 2nd Year	
	合計 Total	男 Male	女 Female	男 Male	女 Female	男 Male	女 Female
94學年度 AY2005	18,351	9,453	8,898	1,501	1,424	1,585	1,474
95學年度 AY2006	18,610	9,592	9,018	1,642	1,487	1,496	1,433
96學年度 AY2007	18,589	9,603	8,986	1,580	1,462	1,629	1,497
97學年度 AY2008	17,857	9,195	8,662	1,327	1,236	1,569	1,435
98學年度 AY2009	17,072	8,880	8,192	1,292	1,127	1,329	1,233
99學年度 AY2010	16,252	8,486	7,766	1,141	1,097	1,295	1,111
100學年度 AY2011	15,698	8,230	7,468	1,162	1,086	1,157	1,093
101學年度 AY2012	14,820	7,762	7,058	1,154	1,018	1,161	1,110
102學年度 AY2013	13,967	7,358	6,609	1,193	1,003	1,155	1,027
103學年度 AY2014	13,592	7,144	6,448	1,150	1,076	1,190	999
104學年度 AY2015	13,261	6,940	6,321	1,110	1,001	1,158	1,089
市立南屯國小 Nan-tun Elementary School	907	495	412	76	60	92	53
市立鎮平國小 Zhen-Ping Elementary School	722	332	390	48	65	60	67
市立文山國小 Wu-Sang Elementary School	1,275	683	592	103	96	102	97
市立春安國小 Chun-An Elementary School	172	98	74	13	7	10	11
市立黎明國小 Li-Ming Elementary School	920	502	418	69	57	71	70
市立東興國小 Tung-Xing Elementary School	1,474	765	709	114	101	119	128
市立大新國小 Da-shin Elementary School	2,346	1,226	1,120	208	184	194	174
市立永春國小 Yongchun Elementary School	1,653	866	787	136	123	157	137
市立惠文國小 Hui-Wen Elementary School	2,759	1,420	1,339	251	232	269	265
市立大墩國小 Da-Dun Elementary School	1,033	553	480	92	76	84	87

資料來源：教育部統計處。

Table 7-2 Summary of Primary Schools (Cont.End)

No. of Students (Person)								上學年度 畢業生數(人)
三年級 3rd Year		四年級 4th Year		五年級 5th Year		六年級 6th Year		
男	女	男	女	男	女	男	女	No. of Graduates, Last SY (Person)
Male	Female	Male	Female	Male	Female	Male	Female	
1,642	1,599	1,704	1,541	1,527	1,472	1,494	1,388	2,693
1,588	1,467	1,639	1,607	1,698	1,541	1,529	1,483	2,890
1,505	1,412	1,565	1,477	1,625	1,598	1,699	1,540	3,026
1,639	1,490	1,481	1,412	1,543	1,492	1,636	1,597	3,231
1,575	1,433	1,640	1,497	1,493	1,406	1,551	1,496	3,252
1,336	1,221	1,572	1,440	1,639	1,486	1,503	1,411	2,981
1,310	1,107	1,357	1,234	1,592	1,461	1,652	1,487	2,916
1,161	1,111	1,326	1,112	1,365	1,232	1,595	1,475	3,143
1,169	1,106	1,157	1,119	1,320	1,123	1,364	1,231	3,093
1,157	1,014	1,169	1,096	1,156	1,136	1,322	1,127	2,583
1,190	1,003	1,159	1,014	1,177	1,094	1,146	1,120	2,440
77	70	78	67	74	87	98	75	211
55	62	58	54	53	75	58	67	143
139	95	111	100	119	102	109	102	222
13	13	14	14	27	7	21	22	35
78	61	110	80	87	67	87	83	226
132	108	139	111	127	133	134	128	295
208	191	213	156	185	207	218	208	431
146	123	125	128	157	138	145	138	279
250	203	221	227	257	208	172	204	457
92	77	90	77	91	70	104	93	141

Source : Department of Statistics, Ministry of Education.

表 8-1 醫療機構及其他醫事機構執業醫事人員數

單位：人

年底別	總計	醫師	中醫師	牙醫師	藥師	藥劑生	醫事放射師(士)	醫事檢驗師(生)	
End of Year	Grand Total	Physician	Doctor of Chinese Medicine	Dentist	Pharmacist	Assistant Pharmacist	Medical Radiological Technologist (Technician)	Medical Technologist (Technician)	
民國93年底	End of 2004	1,175	167	63	90	189	41	13	39
民國94年底	End of 2005	1,245	184	68	94	196	38	11	39
民國95年底	End of 2006	1,285	193	78	99	202	34	16	41
民國96年底	End of 2007	1,379	212	77	109	218	38	18	39
民國97年底	End of 2008	1,443	224	79	114	229	38	21	42
民國98年底	End of 2009	1,656	246	83	122	236	35	33	52
民國99年底	End of 2010	1,795	264	83	133	252	37	35	50
民國100年底	End of 2011	1,862	274	94	139	252	32	38	51
民國101年底	End of 2012	1,986	290	96	142	278	29	35	52
民國102年底	End of 2013	2,067	308	102	144	275	31	36	51
民國103年底	End of 2014	2,172	327	97	149	293	32	39	48

資料來源：行政院衛生福利部。

備註：1. 自民國97年起非醫事機構的醫事檢驗師、醫事檢驗生、醫事放射師及醫事放射士納入醫事人員數統計。
2. 臨床心理師94年、諮商心理師94年、呼吸治療師94年、語言治療師98年、聽力師98年、牙體技術師(生)98年起納入統計。

Table 8-1 Number of Registered Medical Personnel in Hospitals, Clinics and Other Medical Care Institutions

Unit : Person

護理師及護士	助產師(士)	鑲牙生	營養師	物理治療師(生)	職能治療師(生)	臨床心理師	諮商心理師	呼吸治療師	語言治療師	聽力師	牙體技術師(生)
Registered Professional Nurse & Registered Nurse	Registered Professional Midwife (Midwife)	Dental Assistant	Dietitian	Physical Therapist (Technician)	Occupational Therapist (Technician)	Clinical Psychologist	Counseling Psychologist	Respiratory Therapist	Speech - Language Therapist	Audiologist	Dental Technologist (Technician)
541	1	—	5	21	5
565	1	—	5	26	7	5	3	3
569	1	—	7	26	10	6	2	1
603	1	—	8	24	13	11	3	5
623	—	—	9	29	15	12	3	5
762	—	—	14	36	16	11	4	6	—	—	—
824	—	—	14	43	20	12	5	11	8	4	—
856	—	—	12	50	19	11	8	9	12	5	—
918	—	—	25	52	18	12	9	17	10	3	—
969	—	—	28	54	16	13	11	16	9	2	2
1,028	1	—	29	52	19	13	13	17	8	3	4

Source : Ministry of Health and Welfare, the Executive Yuan.

表 8-2 醫療院所病床數

單位：床

年底別 End of Year		總計 Grand Total	醫院開放病床數				
			一般病床				慢性 Psychiatric Beds
			合計 Total	急性 Acute		一般 病床 General Beds	
一般 病床 General Beds	精神 病床 Psychiatric Beds	精神 病床 Psychiatric Beds					
民國93年底	End of 2004	629	397	397	—	—	—
民國94年底	End of 2005	622	397	397	—	—	—
民國95年底	End of 2006	651	397	397	—	—	—
民國96年底	End of 2007	680	397	397	—	—	—
民國97年底	End of 2008	694	397	397	—	—	—
民國98年底	End of 2009	879	510	510	—	—	—
民國99年底	End of 2010	891	510	510	—	—	—
民國100年底	End of 2011	904	510	510	—	—	—
民國101年底	End of 2012	955	510	510	—	—	—
民國102年底	End of 2013	945	510	510	—	—	—
民國103年底	End of 2014	1,024	510	510	—	—	—

資料來源：行政院衛生福利部。

附註：1. 產科病床95年起、呼吸照護中心97年、精神科加護病床98年起納入統計。

2. 洗腎治療床97年起改稱血液透析床，癩病病床98年起改稱漢生病病床。

3. 102年起呼吸照護病床名稱改為慢性呼吸照護病床，呼吸照護中心名稱改為亞急性呼吸照護病床。

Table 8-2 Number of Beds in Hospitals and Clinics

Unit : Bed

General Beds		Hospital Open Beds					
Chronic		合計 Total	加護 病床 Intensive Care Beds	燒傷 病床 Burn Care Beds	嬰兒 病床 Infant Care Beds	急診觀察病 床 Emergency Observation Beds	安寧療 護病床 Palliative Care Beds
結核 病床 T.B. Beds	漢生病 病床 Leprosy Beds						
—	—	199	40	—	17	10	—
—	—	179	40	—	17	14	—
—	—	200	40	—	17	14	—
—	—	200	40	—	17	14	—
—	—	200	40	—	17	14	—
—	—	254	54	—	17	24	—
—	—	254	54	—	17	24	—
—	—	254	54	—	17	24	—
—	—	286	54	—	17	20	—
—	—	286	54	—	17	20	—
—	—	286	54	—	17	20	—

Source : Ministry of Health and Welfare, the Executive Yuan.

表 8-2 醫療院所病床數 (續完)

單位：床

年底別 End of Year		醫院開放病床數				
		特殊病床				
		慢性呼吸 照護病床 Chronic Respiratory Care Beds	亞急性 呼吸照護 病床 Subacute Respiratory Care Beds	急性結核 病床 Acute T.B. Beds	精神 科加護病床 Psychiatric Intensive Care Beds	手術 恢復床 Ether Beds
民國93年底	End of 2004	55	...	—	...	5
民國94年底	End of 2005	54	...	—	...	5
民國95年底	End of 2006	75	—	—	—	5
民國96年底	End of 2007	75	—	—	—	5
民國97年底	End of 2008	60	15	—	—	5
民國98年底	End of 2009	60	15	—	—	5
民國99年底	End of 2010	60	15	—	—	5
民國100年底	End of 2011	60	15	—	—	5
民國101年底	End of 2012	60	15	—	—	5
民國102年底	End of 2013	60	15	—	—	5
民國103年底	End of 2014	60	15	—	—	5

資料來源：行政院衛生福利部。

附註：1. 產科病床95年起、呼吸照護中心97年、精神科加護病床98年起納入統計。

2. 洗腎治療床97年起改稱血液透析床，癩病病床98年起改稱漢生病病床。

3. 102年起呼吸照護病床名稱改為慢性呼吸照護病床，呼吸照護中心名稱改為亞急性呼吸照護病床。

Table 8-2 Number of Beds in Hospitals and Clinics (Cont.End)

Unit : Bed

Hospital Open Beds			診所病床數 Clinic Beds				
Special Beds			合計 Total	觀察病床 Observation Beds	嬰兒床 Nursery Beds	血液透析 床 Hemodialysis Beds	產科病床 Maternity Beds
血液 透析床 Hemodialysis Beds	嬰兒床 Nursery Beds	其他 Others Beds					
30	40	2	33	9	9	15	...
30	17	2	46	12	19	15	...
30	17	2	54	20	19	15	—
30	17	2	83	21	26	30	6
30	17	2	97	35	26	30	6
60	17	2	115	44	27	29	15
60	17	2	127	56	27	29	15
60	17	2	140	58	27	40	15
80	33	2	159	79	21	40	19
80	33	2	149	56	21	53	19
80	33	2	228	135	21	53	19

Source : Ministry of Health and Welfare, the Executive Yuan.

表 8-3 藥商家數

單位：家

年底別 End of Year		藥商家數			
		合計 Total	西藥商 Western Medicine Firms		中藥商
			藥品販賣業 Dealer	藥品製造業 Manufacturer	藥品販賣業 Dealer
民國94年底	End of 2005	418	53	5	61
民國95年底	End of 2006	459	58	5	63
民國96年底	End of 2007	521	63	5	66
民國97年底	End of 2008	543	64	5	70
民國98年底	End of 2009	570	61	6	74
民國99年底	End of 2010	588	59	6	71
民國100年底	End of 2011	625	56	6	68
民國101年底	End of 2012	634	51	6	65
民國102年底	End of 2013	631	46	5	65
民國103年底	End of 2014	655	46	5	67
民國104年底	End of 2015	688	50	5	65

資料來源：行政院衛生福利部。

Table 8-3 Number of Pharmaceutical Firms

Unit : Number

Number of Pharmaceutical Firms				
Chinese Herb Firms	醫療器材商 Medical Device Firms		藥局	其他
藥品製造業 Manufacturer	醫療器材販賣業 Dealer	醫療器材製造業 Manufacturer	Pharmacies	Others
5	237	4	53	—
5	265	4	59	—
5	318	6	58	—
4	335	7	58	—
3	366	8	52	—
3	387	9	53	—
2	424	10	59	—
2	441	12	57	—
2	443	12	58	—
2	458	15	62	—
2	486	18	62	—

Source : Ministry of Health and Welfare, the Executive Yuan.

表 9-1 低收入戶戶數及人數

單位：戶、人

年底別 End of Year		總計 Grand Total		第1款 Class 1
		戶數 No. of Households	人數 No. of Persons	戶數 No. of Households
民國94年底	End of 2005
民國95年底	End of 2006	279	845	21
民國96年底	End of 2007	283	822	17
民國97年底	End of 2008	295	807	19
民國98年底	End of 2009	392	1,050	11
民國99年底	End of 2010	409	1,049	14
民國100年底	End of 2011	457	1,204	19
民國101年底	End of 2012	558	1,540	26
民國102年底	End of 2013	673	1,841	27
民國103年底	End of 2014	718	1,938	31
民國104年底	End of 2015	687	1,839	27

資料來源：臺中市政府社會局。

Table 9-1 Households and Persons of Low-Income Families

Unit : Household、Person

人 數 No. of Persons	第2款 Class 2		第3款 Class 3	
	戶 數 No. of Households	人 數 No. of Persons	戶 數 No. of Households	人 數 No. of Persons
...
21	71	244	187	580
17	66	199	200	606
19	53	163	223	625
11	68	197	313	842
14	81	227	314	808
19	122	353	316	832
31	201	537	331	972
31	246	614	400	1,196
31	254	611	433	1,296
27	229	513	431	1,299

Source : Social Affairs Bureau of Taichung City Government.

表 9-2 身心障礙者人數

單位：人

年底別		總 計	視 覺 障礙者	聽覺或 平衡機能 障礙者	聲音機能 或語言機 能障礙者	肢 體 障礙者	智 能 障礙者
End of Year		Grand Total	Vision Disability	Hearing or Balancing Mechanism Disability	Voice or Speech Mechanism Disability	Limbs Disability	Mentally Disability
民國94年底	End of 2005	3,441	136	365	41	1,365	329
民國95年底	End of 2006	3,964	164	408	48	1,547	364
民國96年底	End of 2007	4,045	161	449	47	1,552	370
民國97年底	End of 2008	4,152	171	462	58	1,548	380
民國98年底	End of 2009	4,356	167	494	67	1,554	385
民國99年底	End of 2010	4,488	184	496	68	1,549	395
民國100年底	End of 2011	4,626	180	506	70	1,577	398

資料來源：臺中市政府社會局。

Table 9-2 The Disabled Population

Unit : Person

重要器官 失去功能者	顏面 損傷者	植物人	失智 症者	自閉 症者	慢性 精神病 患者	多重 障礙者	其他 障礙者
Losing Functions of Primary Organs	Suffering Facial Damage	Unconscious Chronically	Senile Dementia	Autism	Chronic Psychosis	Multi-Disability	Others
400	13	16	76	63	282	325	30
494	12	24	95	75	332	366	35
476	14	20	115	86	348	360	47
482	15	19	126	80	381	380	50
528	18	22	143	95	416	415	52
557	17	20	158	104	429	458	53
594	18	20	177	116	439	472	59

Source : Social Affairs Bureau of Taichung City Government.

表 9-2 身心障礙者人數 (續一)

單位：人

年底別 End of Year	領有舊制身心障礙手冊者						
	總計			視覺障礙者		聽覺機能障礙者	
	Grand Total			Vision Disability		Hearing Dysfunction	
	合計 Total	男 Male	女 Female	男 Male	女 Female	男 Male	女 Female
民國101年底 End of 2012	4,374	2,479	1,895	91	92	264	215
民國102年底 End of 2013	3,679	2,100	1,579	76	87	234	184
民國103年底 End of 2014	3,281	1,882	1,399	72	74	203	162
民國104年底 End of 2015	3,048	1,734	1,314	69	73	172	141

年底別 End of Year	領有舊制身心障礙手冊者							
	顏面損傷者		植物人		失智症者		自閉症者	
	Suffering Facial Damage		Vegetative State		Dementia		Autism	
	男 Male	女 Female	男 Male	女 Female	男 Male	女 Female	男 Male	女 Female
民國101年底 End of 2012	15	4	7	9	64	102	96	11
民國102年底 End of 2013	12	3	6	8	39	67	64	9
民國103年底 End of 2014	13	2	6	8	32	42	47	6
民國104年底 End of 2015	13	3	6	7	27	29	30	4

資料來源：臺中市政府社會局。

Table 9-2 The Disabled Population (Cont.1)

Unit : Person

With Disability Manual by Old System									
平衡機能障礙者		聲音機能或語言機能障礙者		肢體障礙者		智能障礙者		重要器官失去功能者	
Balance Dysfunction		Voice or Speech Dysfunction		Limbs Disability		Mental Disability		Losing Functions of Primary Organs	
男	女	男	女	男	女	男	女	男	女
Male	Female	Male	Female	Male	Female	Male	Female	Male	Female
10	5	39	25	901	601	207	165	326	237
8	3	30	21	812	531	180	145	274	199
4	4	25	18	748	494	161	127	237	186
6	4	21	16	721	478	153	124	214	178

With Disability Manual by Old System									
慢性精神病患者		多重障礙者		頑性(難治型)癲癇症者		因罕見疾病而致身心功能障礙者		其他	
Chronic Psychosis		Multi-Disability		Stubborn (Difficult-to-Cure) Epilepsy		Caused by Infrequent Disease		Others	
男	女	男	女	男	女	男	女	男	女
Male	Female	Male	Female	Male	Female	Male	Female	Male	Female
190	205	241	197	17	12	2	5	9	10
140	141	206	162	8	6	2	5	9	8
140	125	182	140	1	—	1	5	10	6
142	126	151	121	1	—	1	5	7	5

Source : Social Affairs Bureau of Taichung City Government.

表 9-2 身心障礙者人數 (續完)

單位：人

年底別 End of Year	領有新制身心障礙證明者						
	總計 Grand Total			神經系統構造及精神、心智功能 Mental Functions & Structures of the Nervous System		眼、耳及相關構造與感官功能及疼痛 Sensory Functions & Pain ; The Eye, Ear and Related Structures	
	合計 Total	男 Male	女 Female	男 Male	女 Female	男 Male	女 Female
民國101年底 End of 2012	377	220	157	84	66	17	19
民國102年底 End of 2013	1,127	657	470	269	201	73	54
民國103年底 End of 2014	1,641	943	698	372	284	108	89
民國104年底 End of 2015	2,072	1,190	882	430	335	157	117

年底別 End of Year	領有新制身心障礙證明者							
	泌尿與生殖系統相關構造及其功能 Functions & Structures of / Related to the Genitourinary and Reproductive Systems		神經、肌肉、骨骼之移動相關構造及其功能 Neuromusculoskeletal and Movement Related Functions & Structures		皮膚與相關構造及其功能 Functions & Related Structures of the Skin		跨兩類別以上者 More than two Classifications	
	男 Male	女 Female	男 Male	女 Female	男 Male	女 Female	男 Male	女 Female
民國101年底 End of 2012	16	6	45	35	—	—	31	22
民國102年底 End of 2013	32	24	125	101	—	2	77	61
民國103年底 End of 2014	45	48	175	146	1	3	126	80
民國104年底 End of 2015	71	71	222	184	2	2	148	112

資料來源：臺中市政府社會局。

Table 9-2 The Disabled Population (Cont.End)

Unit : Person

With Disability Identification by New System					
涉及聲音與言語構造及其功能		循環、造血、 免疫與呼吸系統構造及其功能		消化、新陳代謝與內分泌系統 相關構造及其功能	
Functions & Structures of/ Involved in Voice and Speech		Functions & Structures of/Related to the Cardiovascular, Haematological, Immunological and Respiratory Systems		Functions & Structures of/Related to the Digestive, Metabolic and Endocrine Systems	
男 Male	女 Female	男 Male	女 Female	男 Male	女 Female
1	—	18	8	8	—
4	2	62	21	15	4
9	4	90	36	17	7
15	3	124	43	21	15

With Disability Identification by New System

舊制轉換新制
暫無法歸類者

Not Classified Temporarily

男 Male	女 Female
—	1
—	—
—	1
—	—

Source : Social Affairs Bureau of Taichung City Government.

表 10-1 辦理調解業務 一方式別

單位：件、%

年別 Year		總 計 Grand Total				委員集體開會 Meeting Mediation		
		合 計 Total	成 立 Sustained	成 立 比率(%) Sustained Ratio (%)	不 成 立 Not Sustained	合 計 Total	成 立 Sustained	成 立 比率(%) Sustained Ratio (%)
民國94年	2005			581				555
民國95年	2006	766	689	89.95	77	—	—	—
民國96年	2007	911	863	94.73	48	—	—	—
民國97年	2008	1,210	1,185	97.93	25	—	—	—
民國98年	2009	1,704	1,654	97.07	50	—	—	—
民國99年	2010	2,194	2,067	94.21	127	—	—	—
民國100年	2011	2,048	1,828	89.26	220	—	—	—
民國101年	2012	1,436	1,410	98.00	26	—	—	—
民國102年	2013	1,373	1,351	98.40	22	—	—	—
民國103年	2014	1,665	1,641	98.56	24	—	—	—
民國104年	2015	1,713	1,677	97.90	36	—	—	—

資料來源：本所民政課。

Table 10-1 Cases of Mediation —by Mediation Type

Unit : Case、%

調 解 不成立 Not Sustained	委 員 獨 任 調 解 Independent Mediation				協 同 調 解 Accompany Mediation			
	合 計 Total	成 立 Sustained	成 立 比率(%) Sustained Ratio (%)	不 成 立 Not Sustained	合 計 Total	成 立 Sustained	成 立 比率(%) Sustained Ratio (%)	不 成 立 Not Sustained
—	581	555	95.52	26	96	85	88.54	11
—	766	689	89.95	77	32	32	100.00	—
—	911	863	94.73	48	45	45	100.00	—
—	1,210	1,185	97.93	25	63	63	100.00	—
—	1,704	1,654	97.07	50	40	40	100.00	—
—	2,194	2,067	94.21	127	23	23	100.00	—
—	2,048	1,828	89.26	220	6	6	100.00	—
—	1,436	1,410	98.00	26	21	21	100.00	—
—	1,373	1,351	98.40	22	34	34	100.00	—
—	1,665	1,641	98.56	24	23	23	100.00	—
—	1,713	1,677	98.00	36	40	40	100.00	—

Source : Civil Affairs Section of Nan-tun District.

表 10-2 辦理調解業務 — 案件別

單位：件

年別		結案件數總計 Grand Total			民 事 結 案 件 數					
		合 計	成 立	不 成 立	合 計		債 權、債 務		物 權(房 地 產)	
Total	Sustained				Not Sustained	Total		Credit, Debt		Power of Property
		成 立	不 成 立	成 立		不 成 立	成 立	不 成 立		
Year		Total	Sustained	Not Sustained	Sustained	Not Sustained	Sustained	Sustained	Sustained	Not Sustained
民國94年	2005	581	555	26	173	13	28	1	13	2
民國95年	2006	767	690	77	200	20	27	3	11	2
民國96年	2007	911	863	48	311	10	21	2	2	2
民國97年	2008	1,210	1,185	25	365	1	64	1	18	—
民國98年	2009	1,704	1,654	50	499	18	1	65	64	1
民國99年	2010	2,194	2,067	127	669	53	21	12	2	4
民國100年	2011	2,048	1,828	220	553	116	86	62	453	38
民國101年	2012	1,436	1,410	26	313	6	98	1	193	5
民國102年	2013	1,373	1,351	22	141	3	18	1	7	—
民國103年	2014	1,665	1,641	24	272	4	26	1	18	—
民國104年	2015	1,713	1,677	36	350	9	51	4	22	—

資料來源：本所民政課。

Table 10-2 Cases of Mediation — by Case Type

Unit : Case

Resolved Civil Cases

親屬(婚姻)		繼 承		商事(公害)		營 建 工 程		其 他	
Relative		Inherit		Commercial Business		Construction		Others	
成 立	不 成 立	成 立	不 成 立	成 立	不 成 立	成 立	不 成 立	成 立	不 成 立
Sustained	Not Sustained	Sustained	Not Sustained	Sustained	Not Sustained	Sustained	Not Sustained	Sustained	Not Sustained
4	—	—	2	15	—	4	1	109	7
14	2	—	—	—	—	3	1	145	12
3	—	1	1	5	—	4	—	275	5
2	—	1	—	5	—	4	—	271	—
19	—	3	1	55	2	5	2	375	9
7	7	6	—	8	3	8	1	617	26
3	2	4	3	4	4	2	2	1	5
5	—	—	—	12	—	—	—	5	—
—	—	—	—	9	1	6	—	101	1
8	—	—	—	12	—	1	—	207	3
6	—	—	—	38	1	5	—	228	4

Source : Civil Affairs Section of Nan-tun District.

表 10-2 辦理調解業務 — 案件別 (續完)

單位：件

年別 Year	刑 事 結 案 件 數							
	合 計		妨 害 風 化		妨 害 婚 姻 及 家 庭		傷 害	
	Total		Obscenity		Offense against Family		Assult	
	成 立 Sustained	不 成 立 Not Sustained	成 立 Sustained	不 成 立 Not Sustained	成 立 Sustained	不 成 立 Not Sustained	成 立 Sustained	不 成 立 Not Sustained
民國94年 2005	382	13	—	—	—	—	378	13
民國95年 2006	490	57	3	1	—	—	356	32
民國96年 2007	552	38	2	—	—	—	537	30
民國97年 2008	820	24	3	—	2	2	5	—
民國98年 2009	1,155	32	—	—	—	2	52	1
民國99年 2010	1,398	74	—	—	1	2	3	—
民國100年 2011	1,275	104	—	—	—	—	1,269	104
民國101年 2012	1,097	20	—	—	—	—	1,084	20
民國102年 2013	1,210	19	1	—	2	—	375	5
民國103年 2014	1,369	20	1	—	—	—	1,323	19
民國104年 2015	1,327	27	2	—	2	—	1,217	22

資料來源：本所民政課。

Table 10-2 Cases of Mediation — by Case Type (Cont.End)

Unit : Case

Resolved Criminal Cases							
妨害自由名譽信用及秘密 Offense against Freedom Fame, Trust & Secrecy		詐欺侵占及竊盜 Stealing, Fraud & Conversion		毀棄損壞 Defacing		其他 Others	
成立 Sustained	不成立 Not Sustained	成立 Sustained	不成立 Not Sustained	成立 Sustained	不成立 Not Sustained	成立 Sustained	不成立 Not Sustained
—	—	2	—	—	—	2	—
5	2	5	2	—	—	121	20
2	—	9	1	—	—	2	7
4	—	5	4	24	—	777	18
8	1	7	2	—	2	1,088	24
—	1	3	—	16	—	1,375	71
1	—	2	—	—	—	3	—
4	—	1	—	—	—	8	—
2	—	6	3	1	—	823	11
1	—	9	1	4	—	31	—
5	1	13	1	7	—	81	3

Source : Civil Affairs Section of East District.

表 10-3 調解委員會組織概況

單位：人

年底別 End of Year		委員 總人數 Committee Grand Total	性別 Sex		年齡	
			男 Male	女 Female	未滿 40歲 Under 40 Years of Age	40-50 歲未滿 40-Under 50 Years of Age
民國94年底	End of 2005	13	12	1	—	1
民國95年底	End of 2006	13	9	4	—	2
民國96年底	End of 2007	13	9	4	—	2
民國97年底	End of 2008	13	9	4	—	2
年底別 End of Year		委員 總人數 Committee Grand Total	性別 Sex		年齡	
			男 Male	女 Female	未滿 40歲 Under 40 Years of Age	40-50 歲未滿 40-Under 50 Years of Age
民國98年底	End of 2009	12	8	4	—	1
民國99年底	End of 2010	13	9	4	—	—
民國100年底	End of 2011	15	10	5	—	—
民國101年底	End of 2012	15	10	5	—	—
民國102年底	End of 2013	15	10	5	—	—
民國103年底	End of 2014	15	10	5	—	—
民國104年底	End of 2015	15	10	5	—	—

資料來源：本所民政課。

Table 10-3 Mediation Committee Organizational Profile

Unit : Person

Age		教育程度 Educational Attainment			
50-60 歲未滿	60歲 以上	大專 以上	高中 (職)	國中	國小
50-Under 60 Years of Age	Over 60 Years of Age	Higher Education	Higher (Vocational) School	Junior High School	Elementary School
4	8	6	4	2	1
5	6	8	3	1	1
5	6	8	3	1	1
5	6	8	3	1	1

Age		教育程度 Educational Attainment			
50-60 歲未滿	60歲 以上	大專 以上	高中 (職)	國中	國小
50-Under 60 Years of Age	Over 60 Years of Age	Higher Education	Higher (Vocational) School	Junior High School	Elementary School
3	8	8	2	1	1
7	6	9	2	1	1
6	9	11	2	1	1
6	9	11	2	1	1
3	12	11	3	—	1
3	12	11	3	—	1
4	11	11	3	—	1

Source : Civil Affairs Section of Nan-tun District.

表 10-3 調解委員會組織概況（續完）

單位：人

年底別 End of Year		行業 Industry			
		農、林、 漁、牧業 Agriculture、 Forestry、 Fishery、 Husbandry	製造業、水電、 燃氣業及營造業 Manufacturing、 Water & Electricity Supply、Gas supply、 Construction	商業 Commerce	服務業 及其他 Service Trade & Other Service
民國94年底	End of 2005	1	—	10	2
民國95年底	End of 2006	1	—	3	9
民國96年底	End of 2007	1	—	3	9
民國97年底	End of 2008	1	—	3	9
年底別 End of Year		行業 Industry			
		農、林、 漁、牧業 Agriculture、 Forestry、 Fishery、 Husbandry	製造業、水電、 燃氣業及營造業 Manufacturing、 Water & Electricity Supply、Gas supply、 Construction	商業 Commerce	服務業 及其他 Service Trade & Other Service
民國98年底	End of 2009	1	—	3	8
民國99年底	End of 2010	1	—	3	9
民國100年底	End of 2011	—	—	2	13
民國101年底	End of 2012	—	—	2	13
民國102年底	End of 2013	—	—	3	12
民國103年底	End of 2014	—	—	3	12
民國104年底	End of 2015	—	—	4	11

資料來源：本所民政課。

Table 10-3 Mediation Committee Organizational Profile (Cont.End)

Unit : Person

服務公職			Public Servant		委員年資		Members of seniority	
現任民意代表	曾任公職	未曾任公職	未滿3年	3-未滿6年	6-未滿15年	15年以上		
Incumbent Elected Representatives	Used to Take on a Public Servant	Never Used Take on a Public Servant	Under 3 Years	3-Under 6 Years	6-Under 15 Years	Over 15Years		
—	7	6	—	7	3	3		
—	8	5	6	2	2	3		
—	8	5	6	—	4	3		
—	8	5	6	—	4	3		

服務公職		Public Servant	委員年資		Members of seniority	
曾任公職	未曾任公職	未滿4年	4-未滿8年	8-未滿16年	16年以上	
Used to Take on a Public Servant	Never Used Take on a Public Servant	Under 4Years	4-Under 8Years	8-Under 16 Years	Over 16Years	
7	5	—	6	4	2	
7	6	—	6	3	4	
10	5	3	6	2	4	
10	5	3	6	2	4	
2	13	3	6	2	4	
2	13	2	—	9	4	
3	12	3	3	6	3	

Source : Civil Affairs Section of Nan-tun District.

臺中市南屯區統計年報

中華民國 104 年

編 印 者：臺中市南屯區公所會計室

地 址：40877 臺中市南屯區永春東路 679 號

電 話：04-2475-2799

出版日期：中華民國 105 年 06 月

本刊同時登載於臺中市南屯區公所網站，

網址為 <http://www.nantun.taichung.gov.tw/>

