

# 臺中市統計月報

106年1月



臺中市政府主計處106年3月出版



## 目次

提要分析 .....	1		
統計圖 .....	6		
統計表			
土地人口 .....	12	公害陳情 .....	26
各區土地人口 .....	12	污染管制 .....	26
人口年齡分配 .....	13	垃圾清理 .....	27
人口成長 .....	13	空氣污染測定 .....	27
原住民人口 .....	15	中低生活輔助與老人照顧機構 .....	28
外裔、外籍與大陸(含港澳)		低收入戶與身心障礙補助 .....	28
配偶人口 .....	15	社會救助 .....	29
結婚概況 .....	16	勞動力與就業人口 .....	29
離婚概況 .....	16	就業人口結構 .....	30
預算執行 .....	17	勞資爭議與職災 .....	30
公共債務情形 .....	18	就業輔導 .....	31
漁業產量 .....	18	全般刑案發生情形 .....	31
建築管理 .....	19	各項刑案犯罪情形 .....	32
建築物開工 .....	19	違反社會秩序及經濟案件 .....	33
土地登記 .....	20	車輛肇事(A1類)與違反交通管理	
建物登記 .....	21	案件 .....	33
工商登記 .....	22	火災防護 .....	34
中科園區與臺中工業區概況 .....	22	消防救護 .....	34
九大行業及攤販管理 .....	23	圖書文化 .....	35
車輛登記 .....	23	觀光旅遊 .....	35
公車客運 .....	24	旅遊服務中心諮詢 .....	36
都市計畫區內停車位概況 .....	24	物價指數 .....	36
臺中海(空)港 .....	25	臺中市與五都重要指標比較 .....	37
衛生管理 .....	25		

※ 表中「當期較上期增減」、「當期較上年同期增減」為增減%，若有括弧( )內為增減值。

※ 表內數字因尾數四捨五入，致部分總數與細數之間或有未能吻合情事。

※ 常用統計符號代表意義如下：

「—」：經統計，但無數據

「--」：有數值，但該數值無意義

「...」：數據不明或尚未公佈產出

「0」：有數值但數值不及半單位

「Ⓘ」：修正數

「Ⓣ」：初步統計數

「Ⓧ」：預測數

「Ⓨ」：估計數



## 提要分析

一、人口結構：截至106年1月底本市設籍人口數276萬9,005人，男女性比例(每百女子所當男子數)97.51，戶數為94萬5,386戶；同期扶養比34.67%，老化指數74.34%。

截至106年1月底本市設籍人口數為276萬9,005人，較上年同期增加0.83%，當月之自然增加率及社會增加率折合為年率觀察，分別為2.88‰、4.63‰，致本市人口成長折合為年率總增加7.51‰；其中男性人口136萬7,013人占本市總人口49.37%，女性人口140萬1,992人占50.63%，性比例(每百女子所當男數)97.51；戶數為94萬5,386戶。

106年1月底0-14歲者40萬8,902人占本市總人口14.77%，15-64歲者205萬6,108人占74.25%，65歲以上者30萬3,995人占10.98%；依賴人口(0-14歲及65歲以上者)對工作年齡人口(15-64歲者)之扶養比為34.67%，較上年同期增加0.80個百分點；65歲以上老年人口對0-14歲人口之老化指數為74.34%，較上年同期增加5.12個百分點。

二、預算執行：106年度預算截至1月底止歲入實收累計數為14.45億元，占全年度歲入預算數之1.36%；歲出實際執行累計數為166.59億元，占全年度歲出預算數之13.14%；同期平均每人負擔債務為3.41萬元。

截至106年1月底止執行情形如下：

- (一) 歲入部分：實收累計數為14.45億元，占全年度歲入預算數之1.36%，其中稅課收入9.77億元，占稅課收入全年度預算數之1.44%；非稅課收入4.68億元，占非稅課收入全年度預算數之1.22%。

- (二) 歲出部分：實際執行累計數為 166.59 億元，占全年度歲出預算數之 13.14%，依機關別分，以教育局歲出實際執行累計數最高，為 110.08 億元，占其全年度預算數之 23.62%。
- (三) 公共債務法規範之債務合計 944.69 億元，較上年同期增加 169.86 億元(21.92%)；平均每人負擔債務為 3.41 萬元，較上年同期增加 0.59 萬元(20.92%)。

**三、工商概況：106年1月底工廠、公司及商業登記數現有家數分別為1萬8,253家、9萬2,359家及10萬5,971家；九大行業合法家數為534家，違法件數8件。**

106年1月底工廠、公司及商業登記數現有家數分別為1萬8,253家、9萬2,359家及10萬5,971家，分別較上年同期增加688家(3.92%)、3,714家(4.19%)及1,930家(1.86%)。在登記資本額方面，公司和商業分別為1兆6,436.38億元及190.27億元，亦分別較上年同期增加325.83億元(2.02%)及4.31億元(2.32%)。

106年1月底九大行業家數為544家，其中合法家數為534家(占98.16%)，與上年同期相同，非法家數為10家，較上年同期增加2家(25.00%)；另本月底違法件數8件，較上年同期減少5件(-38.46%)。

**四、交通運輸：106年1月本市公車總載客1,052萬7,229人次，臺中港進出旅客2,545人次，臺中機場進出旅客17萬2,174人次。車輛發生A1類交通事故計7件，共造成7人死亡，1人受傷。舉發違反道路交通管理處罰條例之案件共8萬5,059件。**

106年1月本市公車總載客1,052萬7,229人次，較上年同期減少22萬7,562人次(-2.12%)，臺中港進出旅客2,545人次，較上年同期減少399人次(-13.55%)，臺中機場進出旅客17萬2,174人次，

較上年同期增加886人次(0.52%)。

本市106年1月共發生A1類(造成人員當場或24小時內死亡)交通事故7件，較上年同期減少10件(-58.82%)，造成7人死亡，1人受傷。肇事相關車輛為汽車4件及機車3件；肇事原因屬駕駛人過失計7件，較上年同期減少8件(-53.33%)。另106年1月舉發違反道路交通管理處罰條例之案件共8萬5,059件，較上年同期減少1萬8,687件(-18.01%)。

**五、環保食安：106年1月平均每日垃圾清理量為1,032.27公噸，平均每日資源回收清理量為1,176.13公噸。公害陳情受理件數3,750件。食品製造廠商衛生檢查不合格率46.65%，營業場所衛生稽查輔導改善率34.23%。**

106年1月平均每日垃圾清理量為1,032.27公噸，較上年同期減少14.31公噸(-1.37%)；平均每日資源回收清理量為1,176.13公噸，較上年同期增加146.84公噸(14.27%)。公害陳情受理件數3,750件，較上年同期增加877件(30.53%)。

另1月食品製造廠商衛生檢查不合格率45.65%，較上年同期增加4.47個百分點，營業場所衛生稽查輔導改善率34.23%，較上年同期減少3.15個百分點。

**六、勞動情形：105年下半年就業人數為130.8萬人，失業人數為5.2萬人，失業率3.82%，非勞動力96.5萬人。106年1月推介求職就業人數1,855人，求才雇用人數1,976人；勞資爭議受理案件共計276件，已解決件數為270件，發生勞資爭議人數為374人。**

本市105年下半年就業人數為130.8萬人，較上年同期增加0.3萬人；失業人數為5.2萬人，失業率3.82%，較上年同期增加0.02個百分點。非勞動力為96.5萬人，較上年同期增加2.3萬人

(2.44%)。

106年1月求職有效人數為4,819人，其中新登記求職人數1,597人；推介求職就業人數共計1,855人，較上年同期減少562人(-23.25%)。推介求才有效人數為4,306人，其中新登記求才人數為2,336人；推介求才雇用人數共計1,976人，較上年同期減少35人(-1.74%)。勞資爭議受理案件共計276件，較上年同期增加35件(14.52%)，已解決件數為270件；發生勞資爭議人數為374人，較上年同期增加60人(19.11%)。

**七、社會治安：**106年1月本市刑案發生數2,255件，破獲數1,971件，犯罪被害人1,122人，被害人口率40.53人/十萬人。與民眾生活息息相關「犯罪指標」之案類被害人數639人(占總被害人數56.95%)，其中以「竊盜案件」案類415人(占36.99%)最多，「詐欺案件」案類137人(占12.21%)次之。另影響民眾安全甚鉅之「駕駛過失」案類被害人為16人，「公共危險」案類中酒醉駕車肇事被害人61人。

106年1月本市刑案發生數2,255件，較上年同期增加128件(6.02%)，破獲數1,971件，較上年同期增加134件(7.29%)。犯罪被害人1,122人，較上年同期減少272人(-19.51%)，被害人口率(每10萬人口被害人數)40.53人，較上年同期減少10.25人(-20.19%)。

與民眾生活息息相關「犯罪指標」之案類(指與治安直接關係之案類，包括暴力犯罪、竊盜、一般恐嚇取財、一般傷害及詐欺等5案類)被害人數639人(占本市總被害人56.95%)，其中以「竊盜案件」案類415人(占36.99%)最多，「詐欺案件」案類137人(占12.21%)次之。另影響民眾安全甚鉅之「駕駛過失」案類被害人為16人，較上年同期減少5人(-23.81%)；「公共危險」案類中酒醉駕車肇事被害人61人，較上年同期減少15人(-19.74%)。



八、觀光文化：106年1月觀光旅館住用率為59.65%；觀光旅館住客數為5萬416人，其中本國人為3萬1,179人，來臺旅客為1萬9,237人；旅遊服務中心諮詢為1萬7,889人次。另藝文活動場次926場，人次為29萬1,499人。

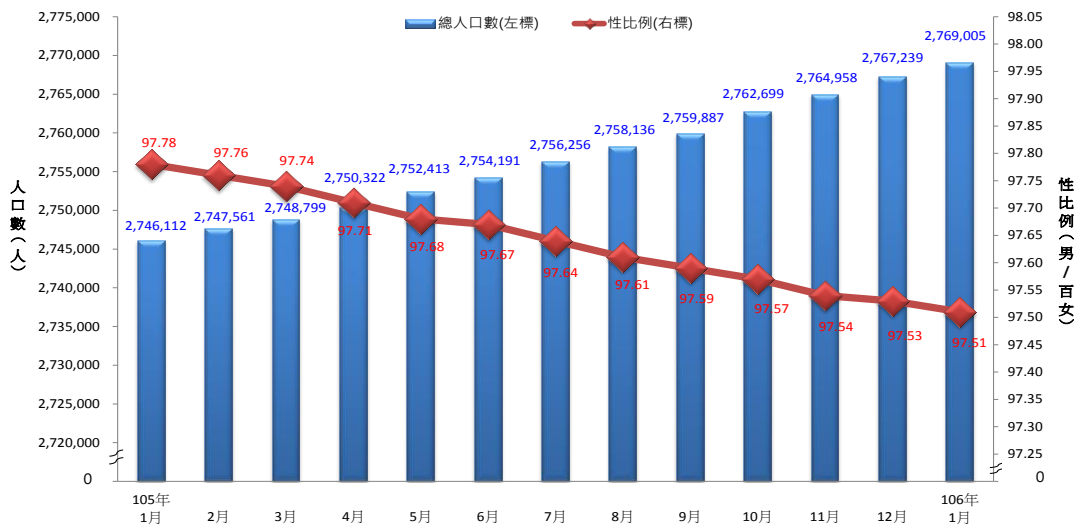
106年1月觀光旅館住用率為59.65%，其中國際觀光旅館住用率為62.56%，一般觀光旅館住用率為53.49%；觀光旅館住客數為5萬416人，較上年同期增加1,528人(3.13%)，其中本國人為3萬1,179人，較上年同期增加3,507人(12.67%)，來臺旅客為1萬9,237人，較上年同期減少1,979人(-9.33%)。

旅遊服務中心諮詢為1萬7,889人次，較上年同期增加5,064人次(39.49%)，諮詢內容以交通1萬1,792人次最多，餐飲7,481人次次之，住宿3,247人次排第3。

另藝文活動場次926場，較上年同期減少90場(-8.86%)；人次為29萬1,499人，較上年同期增加4,401人(1.53%)。

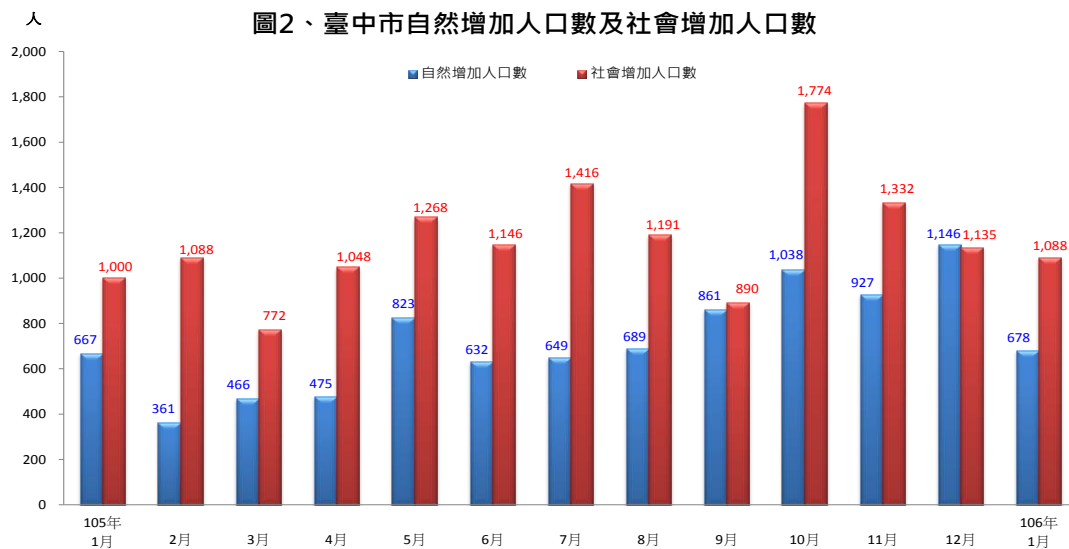


圖1、臺中市人口數及性比例



資料來源：臺中市政府民政局

圖2、臺中市自然增加人口數及社會增加人口數

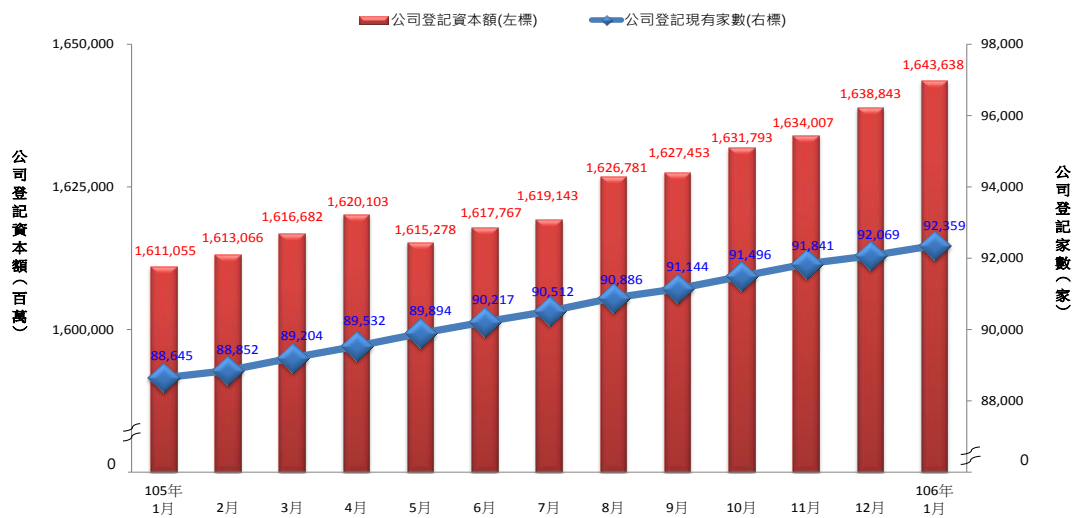


資料來源：臺中市政府民政局

說明：自然增加人口數=當月出生人口數-當月死亡人口數

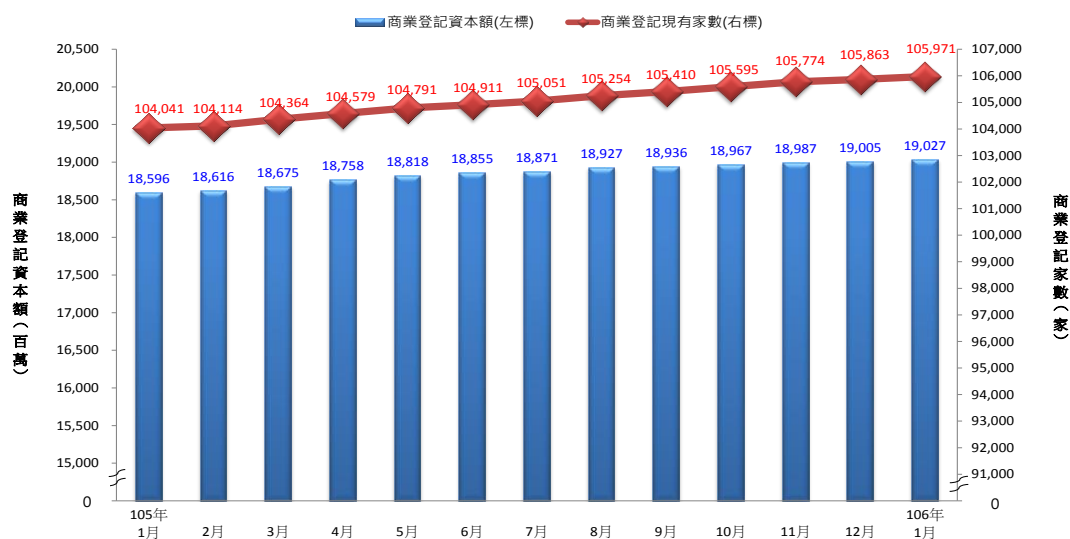
社會增加人口數=當月遷入人口數-當月遷出人口數

圖3、臺中市公司登記家數及資本額



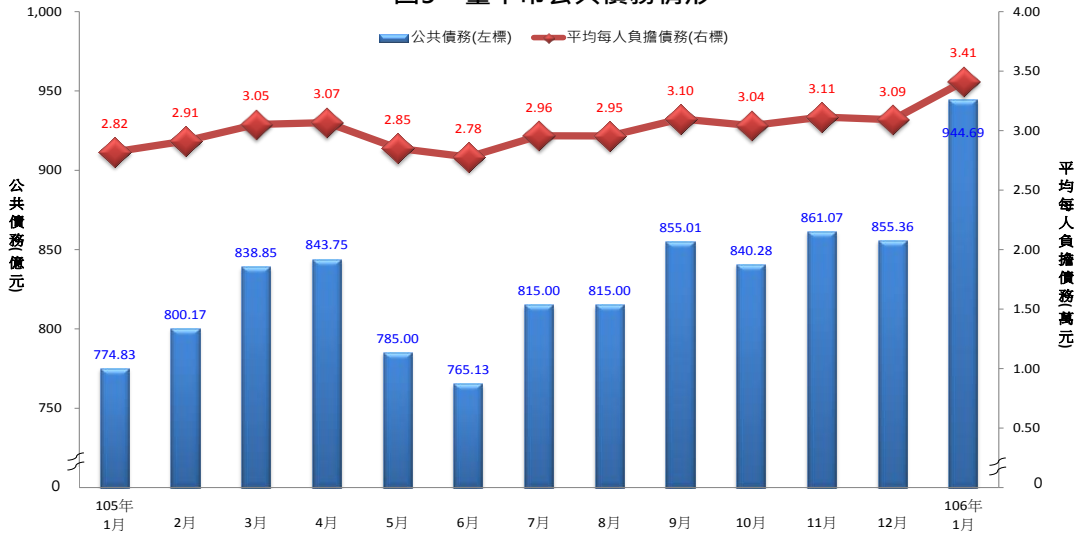
資料來源：經濟部統計處

圖4、臺中市商業登記家數及資本額



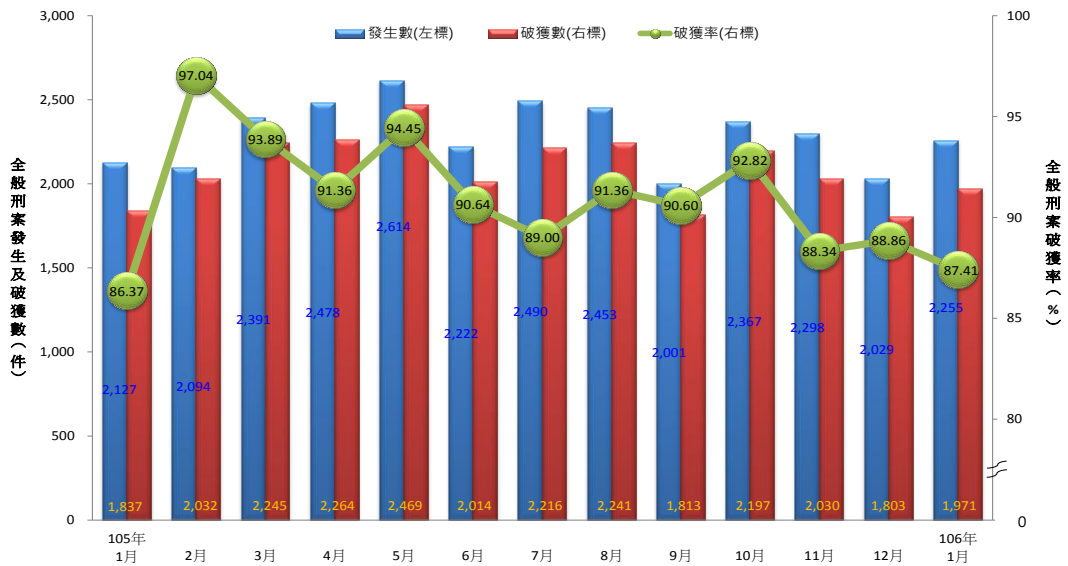
資料來源：經濟部統計處

圖5、臺中市公共債務情形

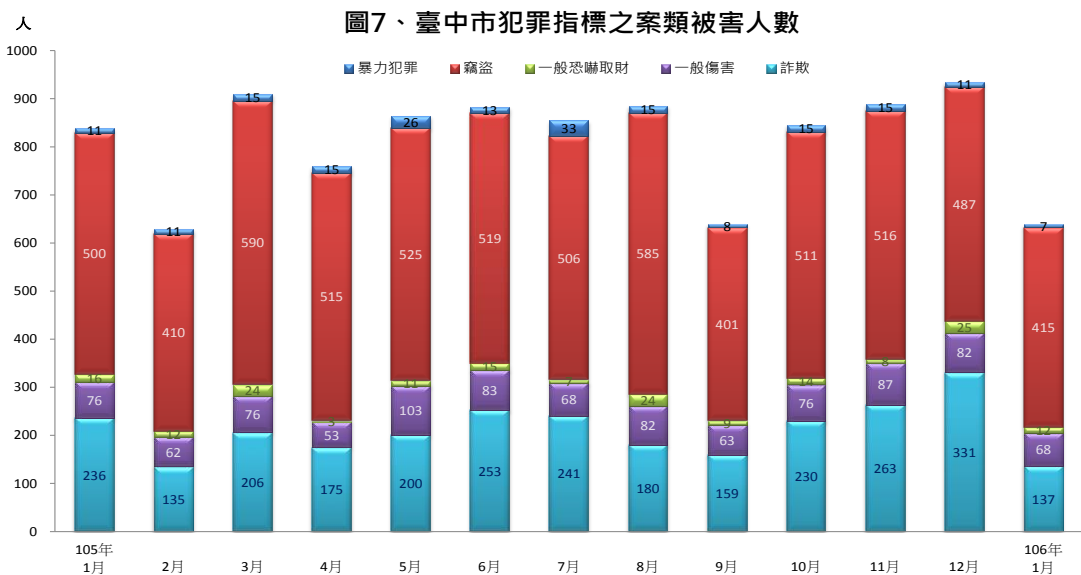


資料來源：經濟部統計處

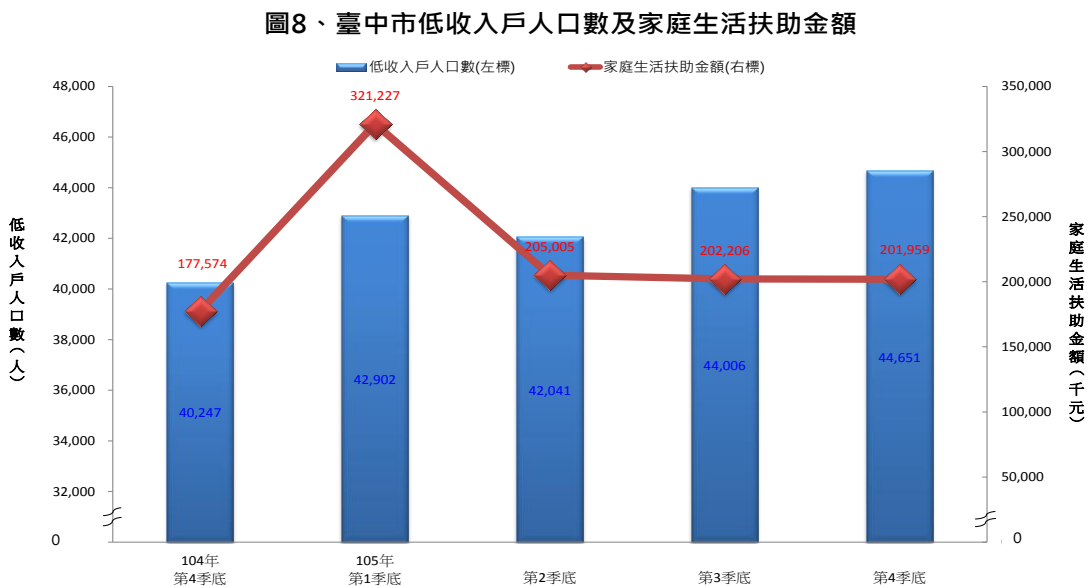
圖6、臺中市全股刑案發生情形



資料來源：臺中市政府警察局



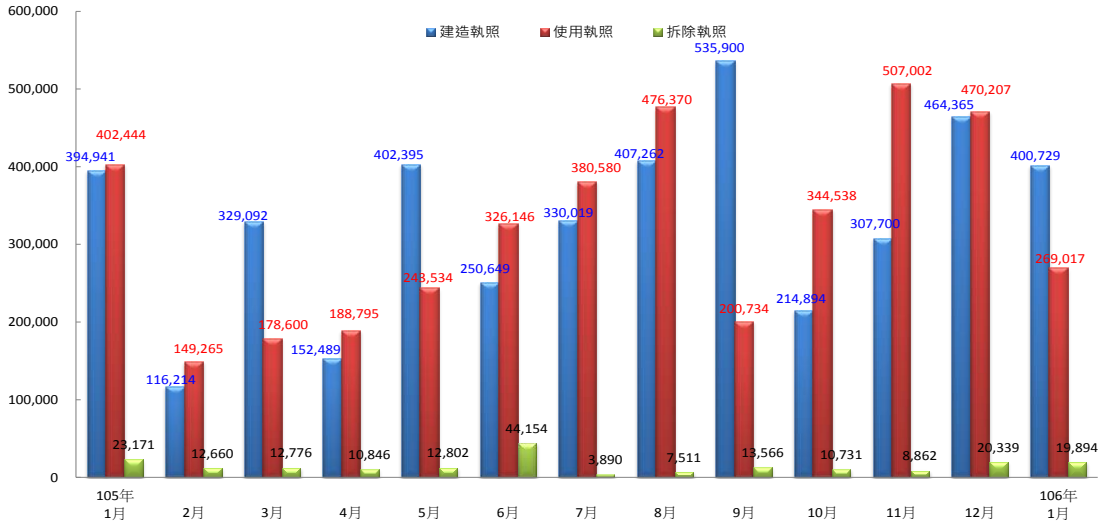
資料來源：臺中市政府警察局



資料來源：臺中市政府社會局

平方公尺

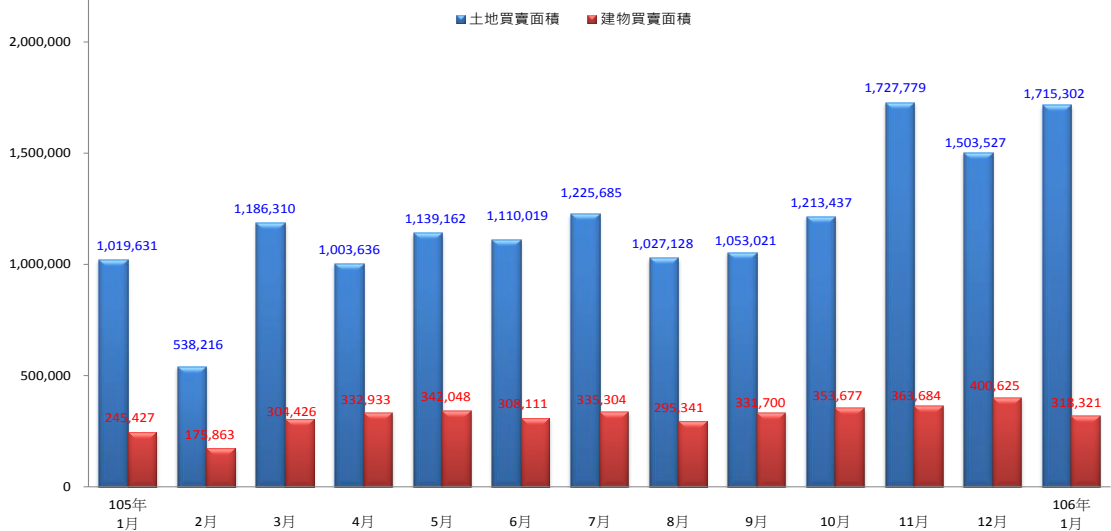
圖9、臺中市核發建築物建造、使用、拆除執照總樓地板面積



資料來源：臺中市政府都市發展局

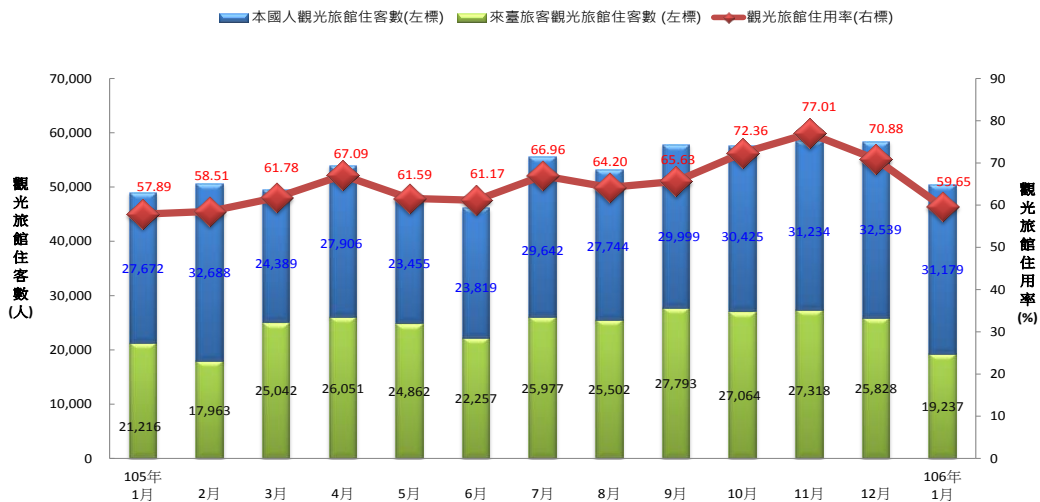
平方公尺

圖10、臺中市土地及建物買賣面積



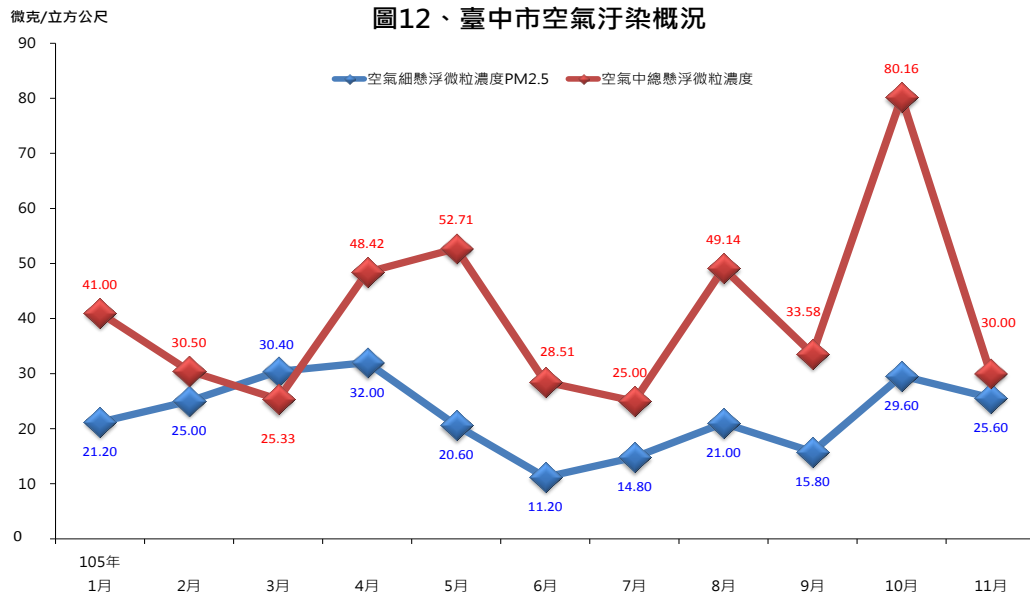
資料來源：臺中市政府地政局

圖11、臺中市觀光旅館住客數及住用率



資料來源：臺中市政府觀光旅遊局

圖12、臺中市空氣汙染概況



資料來源：臺中市政府環境保護局



## 1. 土 地 人 口

年月底別	土地面積 (平方公里)	里數 (里)	②鄰數 (鄰)	戶數 (戶)	①人 口 數(人)			性比例 (男/百女)	戶量 (人/戶)	人口密度 (人/平方公里)
					合 計	男	女			
97年底	2,214.90	625	12,960	820,600	2,624,072	1,311,990	1,312,082	99.99	3.198	1,184.74
98年底	2,214.90	625	12,982	837,042	2,635,761	1,315,222	1,320,539	99.60	3.149	1,190.01
99年底	2,214.90	625	13,004	852,788	2,648,419	1,319,156	1,329,263	99.24	3.106	1,195.73
100年底	2,214.90	625	13,004	867,854	2,664,394	1,324,894	1,339,500	98.91	3.070	1,202.94
101年底	2,214.90	625	13,004	883,302	2,684,893	1,333,194	1,351,699	98.63	3.040	1,212.20
102年底	2,214.90	625	13,004	897,191	2,701,661	1,339,733	1,361,928	98.37	3.011	1,219.77
103年底	2,214.90	625	12,992	912,305	2,719,835	1,347,010	1,372,825	98.12	2.981	1,227.97
104年底	2,214.90	625	12,993	927,901	2,744,445	1,357,014	1,387,431	97.81	2.958	1,239.08
105年底	2,214.90	625	12,522	944,624	2,767,239	1,366,312	1,400,927	97.53	2.929	1,249.38
1月底	2,214.90	625	12,993	928,435	2,746,112	1,357,629	1,388,483	97.78	2.958	1,239.84
2月底	2,214.90	625	12,993	929,158	2,747,561	1,358,199	1,389,362	97.76	2.957	1,240.49
3月底	2,214.90	625	12,993	930,242	2,748,799	1,358,693	1,390,106	97.74	2.955	1,241.05
4月底	2,214.90	625	12,993	931,077	2,750,322	1,359,218	1,391,104	97.71	2.954	1,241.74
5月底	2,214.90	625	12,993	932,542	2,752,413	1,360,072	1,392,341	97.68	2.952	1,242.68
6月底	2,214.90	625	12,993	933,760	2,754,191	1,360,893	1,393,298	97.67	2.950	1,243.49
7月底	2,214.90	625	12,993	935,002	2,756,256	1,361,675	1,394,581	97.64	2.948	1,244.42
8月底	2,214.90	625	12,993	937,024	2,758,136	1,362,405	1,395,731	97.61	2.944	1,245.27
9月底	2,214.90	625	12,992	939,545	2,759,887	1,363,129	1,396,758	97.59	2.937	1,246.06
10月底	2,214.90	625	12,992	940,831	2,762,699	1,364,335	1,398,364	97.57	2.936	1,247.33
11月底	2,214.90	625	12,992	943,408	2,764,958	1,365,288	1,399,670	97.54	2.931	1,248.35
12月底	2,214.90	625	12,522	944,624	2,767,239	1,366,312	1,400,927	97.53	2.929	1,249.38
106年底										
1月底	2,214.90	625	12,522	945,386	2,769,005	1,367,013	1,401,992	97.51	2.929	1,250.17
當 期 較 上 期 增 減	-	-	-	0.08	0.06	0.05	0.08	(-0.02)	-	0.06
當 期 較 上 年 同 期 增 減	-	-	-3.63	1.83	0.83	0.69	0.97	(-0.27)	-1.01	0.83

資料來源：臺中市政府地政局及民政局

附 註：①人口資料係戶籍登記數

②因新系統上線，鄰數自103年2月起改以現有門牌數方式統計。

## 2. 各 區 土 地 人 口

中華民國106年1月底

區 別	土地面積 (平方公里)	里數 (里)	現有門牌鄰數 (鄰)	戶 數 (戶)	人 口 數(人)			性比例 (男/百女)	戶量 (人/戶)	人口密度 (人/平方公里)
					合 計	男	女			
總 計	2,214.90	625	12,522	945,386	2,769,005	1,367,013	1,401,992	97.51	2.93	1,250.17
中區	0.88	8	194	7,987	18,749	9,316	9,433	98.76	2.35	21,298.42
東區	9.29	17	404	27,619	75,421	37,600	37,821	99.42	2.73	8,122.45
南區	6.81	22	608	47,540	123,600	59,408	64,192	92.55	2.60	18,149.51
西區	5.70	25	608	45,515	115,745	55,016	60,729	90.59	2.54	20,291.19
北區	6.94	36	842	59,013	147,661	70,730	76,931	91.94	2.50	21,284.16
西屯區	39.85	39	1,006	84,485	224,831	108,199	116,632	92.77	2.66	5,642.40
南屯區	31.26	25	597	60,970	166,792	79,832	86,960	91.80	2.74	5,336.01
北屯區	62.70	42	934	97,936	270,847	130,145	140,702	92.50	2.77	4,319.49
豐原區	41.18	36	737	53,185	166,800	82,519	84,281	97.91	3.14	4,050.07
東勢區	117.41	25	343	17,366	50,930	26,216	24,714	106.08	2.93	433.79
大甲區	58.52	29	376	22,932	77,700	39,125	38,575	101.43	3.39	1,327.77
清水區	64.17	32	496	26,881	86,393	44,346	42,047	105.47	3.21	1,346.30
沙鹿區	40.46	21	412	28,867	91,404	46,219	45,185	102.29	3.17	2,259.10
梧棲區	16.60	14	342	17,522	57,668	28,983	28,685	101.04	3.29	3,472.95
后里區	58.94	18	263	15,973	54,324	27,609	26,715	103.35	3.40	921.62
神岡區	35.04	16	280	19,267	65,508	33,461	32,047	104.41	3.40	1,869.28
潭子區	25.85	16	321	35,964	107,632	53,228	54,404	97.84	2.99	4,163.76
大雅區	32.41	15	358	29,142	94,560	47,236	47,324	99.81	3.24	2,917.54
新社區	68.89	13	174	7,533	24,918	12,923	11,995	107.74	3.31	361.72
石岡區	18.21	10	109	4,895	15,168	7,877	7,291	108.04	3.10	832.93
外埔區	42.41	11	187	9,616	32,009	16,423	15,586	105.37	3.33	754.75
大安區	27.40	12	110	5,454	19,400	10,245	9,155	111.91	3.56	707.91
烏日區	43.40	16	281	23,982	73,771	37,114	36,657	101.25	3.08	1,699.67
大肚區	37.00	17	298	17,456	57,183	29,199	27,984	104.34	3.28	1,545.39
龍井區	38.04	16	290	22,725	77,299	38,995	38,304	101.80	3.40	2,032.17
霧峰區	98.08	20	354	19,997	64,964	33,031	31,933	103.44	3.25	662.37
太平區	120.75	39	714	62,297	186,480	92,594	93,886	98.62	2.99	1,544.38
大里區	28.88	27	767	68,756	210,431	103,597	106,834	96.97	3.06	7,287.45
和平區	1,037.82	8	117	4,511	10,817	5,827	4,990	116.77	2.40	10.42

資料來源：臺中市政府地政局及民政局

### 3.人口年齡分配

年月底別	幼年(0-14歲)		青壯年(15-64歲)		老年(65歲以上)		扶養比 <sup>①</sup> (%)	老化指數 <sup>②</sup> (%)	平均年齡 (歲)
	人口數(人)	占全市人口 比率(%)	人口數(人)	占全市人口 比率(%)	人口數(人)	占全市人口 比率(%)			
97年底	490,931	18.71	1,913,461	72.92	219,680	8.37	37.14	44.75	35.39
98年底	474,959	18.02	1,935,036	73.41	225,766	8.57	36.21	47.53	35.87
99年底	456,296	17.23	1,962,096	74.09	230,027	8.69	34.98	50.41	36.40
100年底	441,335	16.56	1,987,907	74.61	235,152	8.83	34.03	53.28	36.85
101年底	431,211	16.06	2,010,485	74.88	243,197	9.06	33.54	56.40	37.22
102年底	424,843	15.73	2,023,202	74.89	253,616	9.39	33.53	59.70	37.65
103年底	417,388	15.35	2,036,077	74.86	266,370	9.79	33.58	63.82	38.05
104年底	411,246	14.98	2,050,883	74.73	282,316	10.29	33.82	68.65	38.41
105年底	409,212	14.79	2,056,123	74.30	301,904	10.91	34.59	73.78	38.79
1月底	410,602	14.95	2,051,282	74.70	284,228	10.35	33.87	69.22	38.45
2月底	410,343	14.93	2,051,365	74.66	285,853	10.40	33.94	69.66	38.47
3月底	410,251	14.92	2,051,291	74.62	287,257	10.45	34.00	70.02	38.50
4月底	409,885	14.90	2,051,834	74.60	288,603	10.49	34.04	70.41	38.53
5月底	409,888	14.89	2,052,500	74.57	290,025	10.54	34.10	70.76	38.55
6月底	409,660	14.87	2,053,211	74.55	291,320	10.58	34.14	71.11	38.58
7月底	409,465	14.86	2,054,158	74.53	292,633	10.62	34.18	71.47	38.61
8月底	409,428	14.84	2,054,691	74.50	294,017	10.66	34.24	71.81	38.64
9月底	409,192	14.83	2,054,877	74.46	295,818	10.72	34.31	72.29	38.68
10月底	409,101	14.81	2,055,474	74.40	298,124	10.79	34.41	72.87	38.72
11月底	408,993	14.79	2,055,930	74.36	300,035	10.85	34.49	73.36	38.76
12月底	409,212	14.79	2,056,123	74.30	301,904	10.91	34.59	73.78	38.79
106年底									
1月底	408,902	14.77	2,056,108	74.25	303,995	10.98	34.67	74.34	38.83
當期較上期增減	-0.08	(-0.02)	-0.00	(-0.05)	0.69	(0.07)	(0.08)	(0.56)	(0.04)
當期較上年同期增減	-0.41	(-0.18)	0.24	(-0.45)	6.95	(0.63)	(0.80)	(5.12)	(0.38)

資料來源：臺中市政府民政局

附註：①扶養比=(0-14歲人口數+65歲以上人口數)÷(15-64歲人口數)×100；②老化指數=(65歲以上人口數)÷(0-14歲人口數)×100。

### 4.人口成長

年月別	人口總增加數	自然增加			社會增加		
		增加人數	出生人數	死亡人數	增加人數	遷入人數	遷出人數
97年	17,278	9,821	23,647	13,826	7,457	148,328	140,871
98年	11,689	8,796	22,601	13,805	2,893	139,366	136,473
99年	12,658	5,197	19,537	14,340	7,461	143,182	135,721
100年	15,975	9,112	24,027	14,915	6,863	138,008	131,145
101年	20,499	13,307	28,324	15,017	7,192	138,734	131,542
102年	16,768	9,417	24,555	15,138	7,351	136,290	128,939
103年	18,174	10,226	26,194	15,968	7,948	136,693	128,745
104年	24,610	10,243	26,313	16,070	14,367	133,007	118,640
105年	22,794	8,734	25,655	16,921	14,060	128,155	114,095
1月	1,667	667	2,118	1,451	1,000	9,905	8,905
2月	1,449	361	1,874	1,513	1,088	9,075	7,987
3月	1,238	466	2,345	1,879	772	11,612	10,840
4月	1,523	475	1,852	1,377	1,048	9,674	8,626
5月	2,091	823	2,143	1,320	1,268	11,612	10,344
6月	1,778	632	1,972	1,340	1,146	10,549	9,403
7月	2,065	649	1,925	1,276	1,416	11,274	9,858
8月	1,880	689	2,150	1,461	1,191	12,256	11,065
9月	1,751	861	2,116	1,255	890	10,900	10,010
10月	2,812	1,038	2,374	1,336	1,774	10,529	8,755
11月	2,259	927	2,259	1,332	1,332	10,449	9,117
12月	2,281	1,146	2,527	1,381	1,135	10,320	9,185
106年							
1月	1,766	678	1,926	1,248	1,088	9,069	7,981
當期較上期增減	-22.58	-40.84	-23.78	-9.63	-4.14	-12.12	-13.11
當期較上年同期增減	5.94	1.65	-9.07	-13.99	8.80	-8.44	-10.38

資料來源：臺中市政府民政局

附註：①增加數=出生數-死亡數；②社會增加數=遷入數-遷出數；③人口增加數=自然增加數+社會增加數。

#### 4.人口成長(續1)

年月別	總增加率(‰)	自然增加			社會增加		
		增加率(‰)	出生率(‰)	死亡率(‰)	增加率(‰)	遷入率(‰)	遷出率(‰)
97年	6.61	3.76	9.04	5.29	2.85	56.71	53.86
98年	4.44	3.34	8.59	5.25	1.10	52.99	51.89
99年	4.79	1.97	7.39	5.43	2.82	54.19	51.37
100年	6.01	3.43	9.04	5.61	2.58	51.95	49.37
101年	7.66	4.98	10.59	5.61	2.69	51.87	49.18
102年	6.23	3.50	9.12	5.62	2.73	50.60	47.87
103年	6.70	3.77	9.66	5.89	2.93	50.43	47.49
104年	9.01	3.75	9.63	5.88	5.26	48.68	43.42
105年	8.27	3.17	9.31	6.14	5.10	46.50	41.40
1月	7.17	2.87	9.11	6.24	4.30	42.60	38.30
2月	6.66	1.66	8.61	6.95	5.00	41.70	36.70
3月	5.32	2.00	10.07	8.07	3.32	49.89	46.57
4月	6.76	2.11	8.22	6.11	4.65	42.92	38.27
5月	8.97	3.53	9.20	5.66	5.44	49.83	44.39
6月	7.88	2.80	8.74	5.94	5.08	46.74	41.67
7月	8.85	2.78	8.25	5.47	6.07	48.31	42.24
8月	8.05	2.95	9.21	6.26	5.10	52.48	47.38
9月	7.74	3.81	9.36	5.55	3.94	48.20	44.26
10月	12.02	4.44	10.15	5.71	7.59	45.02	37.43
11月	9.97	4.09	9.97	5.88	5.88	46.12	40.24
12月	9.74	4.89	10.79	5.89	4.84	44.05	39.20
106年							
1月	7.51	2.88	8.19	5.31	4.63	38.57	33.95
當期較上期增減	(-2.23)	(-2.01)	(-2.60)	(-0.58)	(-0.21)	(-5.48)	(-5.25)
當期較上年同期增減	(0.34)	(0.01)	(-0.92)	(-0.93)	(0.33)	(-4.03)	(-4.35)

資料來源：臺中市政府民政局

附註：①本表係以本年(月)底及上年(月)底平均數為分母。②為便於比較，各月之各率皆折合為年率。

#### 4.人口成長(續完)

年月別	出生人數(人)			出生情形(人)			非婚生及無依嬰兒 所占比率(%)
	男	女	性比例(男/百女)	婚生	非婚生	無依 <sup>①</sup>	
97年	12,308	11,339	108.55	22,625	1,015	7	4.32
98年	11,769	10,832	108.65	21,691	907	3	4.03
99年	10,233	9,304	109.98	18,636	898	3	4.61
100年	12,443	11,584	107.42	23,139	883	5	3.70
101年	14,628	13,696	106.80	27,331	991	2	3.51
102年	12,713	11,842	107.36	23,597	954	4	3.90
103年	13,517	12,602	107.26	25,278	914	2	3.51
104年	13,725	12,588	109.03	25,366	947	-	3.60
105年	13,345	12,310	108.41	24,701	881	-	3.43
1月	1,108	1,010	109.70	2,049	69	-	3.26
2月	962	912	105.48	1,818	56	-	2.99
3月	1,279	1,066	119.98	2,255	59	-	2.52
4月	965	887	108.79	1,773	79	-	4.27
5月	1,104	1,039	106.26	2,067	76	-	3.55
6月	1,026	946	108.46	1,896	76	-	3.85
7月	991	934	106.10	1,856	69	-	3.58
8月	1,102	1,048	105.15	2,060	90	-	4.19
9月	1,091	1,025	106.44	2,037	37	-	1.75
10月	1,179	1,195	98.66	2,284	90	-	3.79
11月	1,176	1,083	108.59	2,182	77	-	3.41
12月	1,362	1,165	116.91	2,424	103	-	4.08
106年							
1月	1,008	918	109.80	1,865	61	-	3.17
當期較上期增減	-25.99	-21.20	(-7.11)	-23.06	-40.78	--	(-0.91)
當期較上年同期增減	-9.03	-9.11	(0.10)	-8.98	-11.59	--	(-0.09)

資料來源：臺中市政府民政局

附註：①無依：胎兒出生後即被其父母所遺棄，經由他人發現，並經發現人或留養人申辦出生登記者。

## 5.原 住 民 人 口

年月底別	人口數(人)			占全市人口比率 (%)	性比例 (男/百女)
	合計	男	女		
97年底	26,208	12,126	14,082	0.999	86.110
98年底	26,747	12,416	14,331	1.015	86.637
99年底	27,808	12,831	14,977	1.050	85.671
100年底	28,817	13,290	15,527	1.082	85.593
101年底	29,754	13,739	16,015	1.108	85.788
102年底	30,460	14,085	16,375	1.127	86.015
103年底	30,948	14,301	16,647	1.138	85.907
104年底	32,146	14,865	17,281	1.171	86.019
105年底	33,049	15,233	17,816	1.194	85.502
1月底	32,173	14,861	17,312	1.172	85.842
2月底	32,263	14,911	17,352	1.174	85.932
3月底	32,350	14,930	17,420	1.177	85.706
4月底	32,436	14,963	17,473	1.179	85.635
5月底	32,536	15,013	17,523	1.182	85.676
6月底	32,614	15,051	17,563	1.184	85.697
7月底	32,717	15,094	17,623	1.187	85.649
8月底	32,790	15,123	17,667	1.189	85.600
9月底	32,868	15,163	17,705	1.191	85.642
10月底	32,939	15,192	17,747	1.192	85.603
11月底	32,984	15,209	17,775	1.193	85.564
12月底	33,049	15,233	17,816	1.194	85.502
106年底					
1月底	33,106	15,270	17,836	1.196	85.613
當 期 較 上 期 增 減	0.17	0.24	0.11	(0.002)	(0.111)
當 期 較 上 年 同 期 增 減	2.90	2.75	3.03	(0.024)	(-0.229)

資料來源：臺中市政府民政局

## 6.外 裔 、 外 籍 與 大 陸 ( 含 港 澳 ) 配 偶 人 口

年月底別	人口數(人)			大陸港澳 地區配偶 (人)	外裔、外籍配偶(原屬)國籍(人)								
	合計	男	女		越 南	印 尼	泰 國	菲 律 賓	東 埔 寨	日 本	韓 國	其 他 國 家	
97年底	...	...	...	...	...	...	...	...	...	...	...	...	...
98年底	31,849	2,200	29,649	17,818	8,457	1,998	721	526	755	320	83	1,171	
99年底	45,819	2,806	43,013	31,434	8,642	2,025	717	563	752	317	80	1,289	
100年底	47,315	2,908	44,407	32,671	8,812	2,048	750	602	748	332	85	1,267	
101年底	48,795	3,094	45,701	33,830	8,916	2,098	774	629	745	350	100	1,353	
102年底	50,404	3,354	47,050	34,920	9,148	2,129	803	669	746	379	106	1,504	
103年底	51,807	3,559	48,248	35,946	9,344	2,136	807	704	743	410	115	1,602	
104年底	53,264	3,827	49,437	36,820	9,644	2,195	824	741	743	452	132	1,713	
105年底	54,588	4,039	50,549	37,573	9,980	2,242	832	791	742	477	138	1,813	
1月底	53,347	3,830	49,517	36,883	9,659	2,200	822	751	744	449	131	1,708	
2月底	53,403	3,830	49,573	36,920	9,663	2,204	826	751	744	450	132	1,713	
3月底	53,504	3,835	49,669	36,977	9,689	2,205	825	758	743	455	132	1,720	
4月底	53,620	3,857	49,763	37,046	9,716	2,204	829	764	743	458	132	1,728	
5月底	53,749	3,887	49,862	37,116	9,750	2,207	831	771	744	459	132	1,739	
6月底	53,847	3,908	49,939	37,196	9,759	2,209	832	773	743	458	132	1,745	
7月底	52,895	4,613	48,282	36,186	9,804	2,212	832	779	743	461	132	1,746	
8月底	54,079	3,952	50,127	37,312	9,828	2,219	829	782	743	469	134	1,763	
9月底	54,163	3,979	50,184	37,347	9,852	2,223	835	780	743	474	136	1,773	
10月底	54,317	4,004	50,313	37,412	9,898	2,231	839	789	742	481	134	1,791	
11月底	54,451	4,024	50,427	37,489	9,934	2,241	837	788	742	479	137	1,804	
12月底	54,588	4,039	50,549	37,573	9,980	2,242	832	791	742	477	138	1,813	
106年底													
1月底	54,675	4,047	50,628	37,608	10,038	2,238	834	793	742	476	140	1,806	
當 期 較 上 期 增 減	0.16	0.20	0.16	0.09	0.58	-0.18	0.24	0.25	-	-0.21	1.45	-0.39	
當 期 較 上 年 同 期 增 減	2.49	5.67	2.24	1.97	3.92	1.73	1.46	5.59	-0.27	6.01	6.87	5.74	

資料來源：臺中市政府民政局

## 7. 結 婚 概 況

年月別	結婚對數 (對)	結婚對數中配偶為大陸港 澳及外籍人士之對數比率		結婚人數中大陸港澳及外 籍配偶之人數比率 (%)	粗結婚率 (‰)	
		對象為大陸港澳 配偶(對)	對象為外籍配偶 (對)			
97年	17,994	1,165	893	11.44	5.72	
98年	13,505	1,291	837	15.76	7.88	
99年	16,242	1,363	777	13.18	6.59	
100年	19,975	1,428	828	11.29	5.65	
101年	17,109	1,335	865	12.86	6.43	
102年	18,144	1,231	867	11.56	5.78	
103年	18,168	1,261	907	11.93	5.97	
104年	19,263	1,169	991	11.21	5.61	
105年	18,407	1,089	1,179	12.32	6.16	
106年						
1月	2,197	104	80	8.38	4.19	
2月	1,211	83	81	13.54	6.77	
3月	1,558	84	88	11.04	5.52	
4月	1,054	100	89	17.93	8.97	
5月	1,882	95	97	10.20	5.10	
6月	1,302	84	100	14.13	7.07	
7月	1,287	94	92	14.45	7.23	
8月	649	94	94	28.97	14.49	
9月	1,476	87	95	12.33	6.17	
10月	2,006	93	90	9.12	4.56	
11月	1,695	93	144	13.98	6.99	
12月	2,090	78	129	9.90	4.95	
106年						
1月	1,866	102	109	11.31	5.66	
當期較上期 增 減	-10.72	30.77	-15.50	(1.41)	(0.71)	(-0.09)
當期較上年 同 期 增 減	-15.07	-1.92	36.25	(2.93)	(1.47)	(-0.13)

資料來源：臺中市政府民政局

附 註：粗結婚率=結婚對數/期中人口數\*1000。

## 8. 離 婚 概 況

年月別	離婚對數 (對)	離婚對數中配偶為大陸港 澳及外籍人士之對數比率		離婚人數中大陸港澳及外 籍配偶之人數比率 (%)	粗離婚率 (‰)	
		對象為大陸港澳 配偶(對)	對象為外籍配偶 (對)			
97年	6,315	641	517	18.34	9.17	
98年	6,410	721	565	20.06	10.03	
99年	6,583	889	531	21.57	10.79	
100年	6,420	783	547	20.72	10.36	
101年	6,390	831	505	20.91	10.45	
102年	6,172	736	474	19.60	9.80	
103年	6,295	745	467	19.25	9.63	
104年	6,361	711	459	18.39	9.20	
105年	6,370	659	446	17.35	8.67	
106年						
1月	460	41	28	15.00	7.50	
2月	375	44	19	16.80	8.40	
3月	608	57	38	15.63	7.81	
4月	520	66	38	20.00	10.00	
5月	535	52	46	18.32	9.16	
6月	572	72	31	18.01	9.00	
7月	519	51	40	17.53	8.77	
8月	573	50	49	17.28	8.64	
9月	545	59	41	18.35	9.17	
10月	580	57	36	16.03	8.02	
11月	558	54	43	17.38	8.69	
12月	525	56	37	17.71	8.86	
106年						
1月	437	37	21	13.27	6.64	
當期較上期 增 減	-16.76	-33.93	-43.24	(-4.44)	(-2.22)	(-0.03)
當期較上年 同 期 增 減	-5.00	-9.76	-25.00	(-1.73)	(-0.86)	(-0.01)

資料來源：臺中市政府民政局

附 註：粗離婚率=離婚對數/期中人口數\*1000。

## 9.預算執行

中華民國106年度(截至106年1月底止)

科 目	全年度預算數		截至本月止分配預算數		截至本月止累計執行數		
	金額 (千元)	百分比 (%)	金額 (千元)	占預算數 (%)	金額 (千元)	占預算數 (%)	占分配數 (%)
<b>歲入總計</b>	<b>106,312,078</b>	<b>100.00</b>	<b>4,083,727</b>	<b>3.84</b>	<b>1,444,592</b>	<b>1.36</b>	<b>35.37</b>
稅課收入	67,922,530	63.89	2,032,983	2.99	976,895	1.44	48.05
工程受益費收入	-	--	-	--	-	--	--
罰款及賠償收入	2,019,574	1.90	110,506	5.47	69,359	3.43	62.76
規費收入	4,306,699	4.05	129,279	3.00	109,086	2.53	84.38
信託管理收入	-	--	-	--	-	--	--
財產收入	643,665	0.61	57,654	8.96	16,452	2.56	28.54
營業盈餘及事業收入	4,274	0.00	4,274	100.00	4,274	100.00	100.00
補助收入	28,201,016	26.53	1,633,266	5.79	207,983	0.74	12.73
捐獻及贈與收入	365,758	0.34	109,433	29.92	2,115	0.58	1.93
自治稅捐收入	-	--	-	--	-	--	--
其他收入	2,848,562	2.68	6,332	0.22	58,428	2.05	922.74
<b>歲出總計(依政事別分)</b>	<b>126,771,143</b>	<b>100.00</b>	<b>22,331,624</b>	<b>17.62</b>	<b>16,659,201</b>	<b>13.14</b>	<b>74.60</b>
政權行使支出	755,020	0.60	132,555	17.56	97,124	12.86	73.27
行政支出	1,362,971	1.08	259,228	19.02	160,431	11.77	61.89
民政支出	9,460,058	7.46	1,986,171	21.00	1,231,254	13.02	61.99
財務支出	1,058,129	0.83	240,419	22.72	160,261	15.15	66.66
教育支出	45,725,321	36.07	11,760,176	25.72	11,000,409	24.06	93.54
文化支出	2,553,795	2.01	234,567	9.19	122,499	4.80	52.22
農業支出	4,067,951	3.21	300,285	7.38	86,668	2.13	28.86
工業支出	2,701,962	2.13	350,474	12.97	105,968	3.92	30.24
交通支出	17,204,201	13.57	599,121	3.48	48,015	0.28	8.01
其他經濟服務支出	1,344,218	1.06	185,627	13.81	81,433	6.06	43.87
社會保險支出	820,180	0.65	19,982	2.44	4,419	0.54	22.11
社會救助支出	1,809,588	1.43	211,100	11.67	5,243	0.29	2.48
福利服務支出	12,249,441	9.66	1,107,387	9.04	251,649	2.05	22.72
國民就業支出	27,674	0.02	3,527	12.74	1,481	5.35	41.98
醫療保健支出	1,545,159	1.22	303,873	19.67	135,351	8.76	44.54
社區發展支出	1,058,473	0.83	166,635	15.71	7,746	0.73	4.66
環境保護支出	6,828,423	5.39	895,592	13.12	664,478	9.73	74.19
退休撫卹給付支出	3,016,609	2.38	921,500	30.55	773,567	25.64	83.95
警政支出	10,171,230	8.02	2,401,225	23.61	1,571,343	15.45	65.44
債務付息支出	600,000	0.47	235,000	39.17	146,258	24.38	62.24
其他支出	1,916,250	1.51	17,500	0.91	3,603	0.19	20.59
第二預備金	494,490	0.39	-	-	-	-	--
<b>歲出總計(依機關別分)</b>	<b>126,771,143</b>	<b>100.00</b>	<b>22,331,624</b>	<b>17.62</b>	<b>16,659,201</b>	<b>13.14</b>	<b>74.60</b>
市議會	755,020	0.60	132,555	17.56	97,124	12.86	73.27
市政府	6,984,545	5.51	1,171,717	16.78	731,310	10.47	62.41
民政局	1,498,449	1.18	370,113	24.70	208,303	13.90	56.28
財政局	769,824	0.61	274,413	35.65	173,727	22.57	63.31
教育局	46,598,903	36.76	11,812,006	25.35	11,008,222	23.62	93.20
經濟發展局	706,386	0.56	127,554	18.06	46,740	6.62	36.64
建設局	8,089,795	6.38	846,437	10.46	54,410	0.67	6.43
交通局	11,923,452	9.41	82,661	0.69	44,791	0.38	54.19
都市發展局	957,789	0.76	186,812	19.50	62,528	6.53	33.47
農業局	2,789,628	2.20	237,538	8.52	42,860	1.54	18.04
觀光旅遊局	637,832	0.50	58,073	9.10	34,692	5.44	59.74
社會局	11,755,263	9.27	1,182,627	10.06	175,242	1.49	14.82
勞工局	418,900	0.33	66,898	15.97	36,231	8.65	54.16
警察局	10,171,230	8.02	2,401,225	23.61	1,571,343	15.45	65.44
消防局	2,399,020	1.89	517,975	21.59	293,541	12.24	56.67
衛生局	1,545,159	1.22	303,873	19.67	135,351	8.76	44.54
環境保護局	4,898,482	3.86	839,045	17.13	660,746	13.49	78.75
文化局	1,264,982	1.00	137,917	10.90	84,131	6.65	61.00
地政局	1,206,007	0.95	257,139	21.32	194,962	16.17	75.82
法制局	129,995	0.10	31,615	24.32	18,164	13.97	57.45
新聞局	398,968	0.31	41,307	10.35	28,220	7.07	68.32
地方稅務局	888,305	0.70	201,006	22.63	132,793	14.95	66.06
統籌支撥科目	4,575,860	3.61	117,118	2.56	46,624	1.02	39.81
調整公務員工待遇準備	4,912,859	3.88	934,000	19.01	777,146	15.82	83.21
第二預備金	494,490	0.39	-	-	-	-	--

資料來源：臺中市政府主計處

## 10. 公共債務情形

年月底別	公共債務法規範之債務			平均每人負擔債務 (萬元)	①自償性債務未償餘額 (含非營業特種基金) (億元)	1年以上 公共債務比率 (%)	未滿1年 公共債務比率 (%)
	合計 (億元)	1年以上債務未償餘額 (億元)	短期債務未償餘額 (億元)				
97年底	418.03	312.15	105.88	1.59	179.89	0.24	12.16
98年底	533.02	357.75	175.27	2.02	186.72	0.27	20.43
99年底	557.33	389.57	167.76	2.10	68.81	0.29	19.05
100年底	724.37	452.32	272.05	2.72	188.48	0.33	25.51
101年底	713.33	500.13	213.20	2.66	176.53	0.35	19.22
102年底	730.46	570.57	159.88	2.70	130.80	0.39	13.33
103年底	844.83	620.10	224.73	3.11	155.53	0.42	19.29
104年底	749.15	565.29	183.86	2.73	226.75	0.37	15.19
105年底	855.36	565.00	290.36	3.09	326.70	0.35	21.61
1月底	774.83	565.17	209.65	2.82	226.75	0.35	16.17
2月底	800.17	565.17	235.00	2.91	251.75	0.35	18.12
3月底	838.85	565.17	273.68	3.05	254.75	0.35	21.11
4月底	843.75	565.16	278.58	3.07	268.08	0.35	21.16
5月底	785.00	565.00	220.00	2.85	276.16	0.35	16.71
6月底	765.13	565.00	200.13	2.78	276.16	0.35	15.20
7月底	815.00	565.00	250.00	2.96	291.16	0.35	18.99
8月底	815.00	565.00	250.00	2.95	288.82	0.35	18.99
9月底	855.01	565.00	290.01	3.10	288.82	0.35	22.03
10月底	840.28	565.00	275.28	3.04	356.82	0.35	20.91
11月底	861.07	565.00	296.07	3.11	336.70	0.35	22.04
12月底	855.36	565.00	290.36	3.09	326.70	0.35	21.61
106年底							
1月底	944.69	615.00	329.69	3.41	326.70	0.37	25.66
當期較上期 增減	10.44	8.85	13.55	10.36	-	(0.02)	(4.05)
當期較上年 同期增減	21.92	8.82	57.26	20.92	44.08	(0.02)	(9.49)

資料來源：臺中市政府財政局

附註：①係以未來營運所得資金或指經撥特定財源作為償債財源之債務。

②「1年以上公共債務比率」係以「1年以上未償債務餘額占前3年度GDP平均數」計算。

③「未滿1年公共債務比率」係以「未滿1年末償債務餘額占歲出」計算。

## 11. 漁業產量

年月別	動力漁船 <sup>②</sup>		漁業產量總計(公噸)			
	艘數	噸數	合計	沿岸漁業漁獲量	近海漁業漁獲量	養殖業產量 <sup>①</sup>
97年	177	2,753.41	1,453.94	-	1,445.09	8.84
98年	247	2,645.75	1,378.20	-	1,370.86	7.33
99年	244	2,822.21	1,287.21	-	1,265.57	21.63
100年	248	2,775.80	1,095.68	-	1,089.39	6.27
101年	231	2,238.94	1,797.35	-	1,789.84	7.51
102年	227	2,306.47	1,440.28	-	1,432.85	7.43
103年	223	2,322.02	1,875.24	-	1,867.81	7.43
104年	219	2,232.00	1,198.13	-	1,190.71	7.43
105年	216	2,218.76	682.70	-	675.27	7.43
1月	214	2,223.85	44.68	-	44.06	0.62
2月	217	2,231.09	14.86	-	14.24	0.62
3月	218	2,270.79	36.70	-	36.08	0.62
4月	215	2,226.09	54.22	-	53.60	0.62
5月	218	2,233.03	76.12	-	75.50	0.62
6月	219	2,235.69	52.23	-	51.61	0.62
7月	217	2,188.91	46.09	-	45.48	0.62
8月	217	2,188.91	72.02	-	71.40	0.62
9月	214	2,183.48	45.12	-	44.50	0.62
10月	210	2,180.54	70.02	-	69.40	0.62
11月	210	2,183.24	82.83	-	82.21	0.62
12月	216	2,218.76	87.80	-	87.18	0.62
106年						
1月	219	2,226.15	99.09	-	98.47	0.62
當期較上期 增減	1.39	0.33	12.86	--	12.95	-
當期較上年 同期增減	2.34	0.10	121.78	--	123.49	-

資料來源：臺中市政府海岸資源漁業發展所

附註：①養殖業包括內陸養殖及海面養殖。②係指期末數。

## 12. 建築管理

年月別	核發建築物建造執照		核發建築物使用執照		核發建築物拆除執照		違建查報 拆除件數 (件)
	件數	總樓地板面積 (平方公尺)	件數	總樓地板面積 (平方公尺)	件數	總樓地板面積 (平方公尺)	
97年	2,383	3,302,953	3,306	3,481,263	278	133,584	2,239
98年	2,472	2,225,101	1,896	2,855,072	316	163,080	2,338
99年	3,911	4,482,709	2,775	3,397,265	444	212,636	2,345
100年	3,408	4,820,229	2,657	3,396,851	346	204,441	1,825
101年	3,437	3,824,890	2,976	3,126,219	346	170,854	2,501
102年	3,673	5,567,668	3,128	3,827,671	454	246,643	1,419
103年	3,286	5,657,353	3,212	4,490,014	421	192,638	1,725
104年	2,680	3,783,073	3,187	4,726,764	451	160,816	2,821
105年	2,202	3,905,920	2,521	3,868,215	375	181,308	4,010
1月	161	394,941	287	402,444	35	23,171	273
2月	131	116,214	159	149,265	31	12,660	135
3月	247	329,092	170	178,600	23	12,776	307
4月	125	152,489	182	188,795	12	10,846	252
5月	216	402,395	231	243,534	41	12,802	309
6月	165	250,649	159	326,146	29	44,154	249
7月	176	330,019	198	380,580	23	3,890	572
8月	218	407,262	213	476,370	29	7,511	463
9月	202	535,900	193	200,734	32	13,566	395
10月	161	214,894	247	344,538	40	10,731	471
11月	199	307,700	200	507,002	30	8,862	326
12月	201	464,365	282	470,207	50	20,339	258
106年	234	400,729	219	269,017	34	19,894	161
當期較上期 增減	16.42	-13.70	-22.34	-42.79	-32.00	-2.19	-37.60
當期較上年 同期增減	45.34	1.47	-23.69	-33.15	-2.86	-14.14	-41.03

資料來源：臺中市政府都市發展局

## 13. 建築物開工

年月別	合計		住宅		其他建築物	
	件數 (件數)	總樓地板面積 (平方公尺)	總計 (件數)	總樓地板面積 (平方公尺)	總計 (件數)	總樓地板面積 (平方公尺)
97年	...	...	...	...	...	...
98年	2,107	1,751,178	1,669	1,238,267	438	512,911
99年	2,830	2,389,419	2,255	1,480,131	575	909,288
100年	2,082	2,128,501	1,581	1,236,850	501	891,651
101年	2,779	2,708,616	2,054	1,557,540	725	1,151,076
102年	2,747	3,454,371	2,047	2,569,412	700	884,959
103年	3,008	3,871,104	2,223	2,660,775	785	1,210,329
104年	2,351	3,485,874	1,652	2,294,284	699	1,191,590
105年	2,072	2,402,470	1,462	1,601,962	610	800,508
1月	233	408,140	172	251,964	61	156,176
2月	88	124,132	61	61,502	27	62,630
3月	205	224,497	156	154,856	49	69,641
4月	177	241,760	125	160,589	52	81,171
5月	186	159,801	111	96,986	75	62,815
6月	192	217,133	149	169,702	43	47,431
7月	162	140,438	104	95,802	58	44,636
8月	203	162,008	147	119,742	56	42,266
9月	118	172,330	87	140,636	31	31,694
10月	165	134,451	105	86,706	60	47,745
11月	170	113,865	125	71,414	45	42,451
12月	173	303,915	120	192,063	53	111,852
106年	165	340,456	136	301,618	29	38,838
當期較上期 增減	-4.62	12.02	13.33	57.04	-45.28	-65.28
當期較上年 同期增減	-29.18	-16.58	-20.93	19.71	-52.46	-75.13

資料來源：臺中市政府都市發展局

附註：本表自98年起開始統計。



## 14.土地登記

年月別	標示變更登記		所有權					
			第一次登記		變更登記		買賣	
	筆數 (筆)	面積 (平方公尺)	筆數 (筆)	面積 (平方公尺)	筆數 (筆)	面積 (平方公尺)	筆數 (筆)	面積 (平方公尺)
97年	59,853	58,480,293	2,222	122,047,038	132,781	59,530,395	78,190	24,914,124
98年	64,392	125,702,832	1,824	123,665,926	128,603	53,687,522	76,340	21,600,733
99年	72,204	174,654,620	956	13,275,805	145,788	56,236,644	92,433	27,493,311
100年	60,605	167,247,726	681	316,732	251,012	127,016,290	88,240	25,692,864
101年	58,297	60,421,441	729	551,745	139,256	51,911,635	82,904	24,375,293
102年	52,413	79,394,874	753	976,383	157,080	62,342,808	95,730	28,212,627
103年	54,816	206,432,382	528	340,847	145,146	55,314,497	84,693	22,749,186
104年	58,959	342,362,502	559	1,105,012	136,504	52,833,873	75,112	19,122,621
105年	49,393	38,607,344	716	624,088	111,196	43,910,278	53,927	13,747,551
1月	2,055	1,714,936	9	11,930	8,480	3,518,278	3,636	1,019,631
2月	1,797	2,919,718	9	16,880	5,767	2,449,536	2,722	538,216
3月	1,898	1,823,635	8	9,288	9,583	3,746,881	4,142	1,186,310
4月	3,117	2,131,198	7	4,207	8,233	3,074,654	3,966	1,003,636
5月	2,481	1,780,811	5	5,139	11,383	4,626,266	4,997	1,139,162
6月	1,996	1,719,629	10	44,612	10,136	3,634,642	4,862	1,110,019
7月	9,745	3,422,914	24	111,358	9,819	3,788,229	5,145	1,225,685
8月	2,040	2,286,721	8	1,268	9,739	3,503,560	4,608	1,027,128
9月	1,574	1,857,663	10	10,211	8,279	3,097,313	4,465	1,053,021
10月	4,296	4,274,144	24	79,361	9,299	3,180,376	5,074	1,213,437
11月	15,249	10,176,768	260	135,955	9,589	4,429,646	4,898	1,727,779
12月	3,145	4,499,207	342	193,880	10,889	4,860,897	5,412	1,503,527
106年								
1月	2,312	3,378,894	34	27,996	9,454	3,718,101	4,664	1,715,302
當期較上期 增減	-26.49	-24.90	-90.06	-85.56	-13.18	-23.51	-13.82	14.09
當期較上年 同期增減	12.51	97.03	277.78	134.67	11.49	5.68	28.27	68.23

資料來源：臺中市政府地政局

## 14.土地登記(續)

年月別	他項權利登記		抵押權設定		抵押權塗銷	
	筆數(筆)	面積(平方公尺)	筆數(筆)	面積(平方公尺)	筆數(筆)	面積(平方公尺)
97年	193,001	60,989,917	89,385	30,143,633	82,599	20,792,758
98年	180,120	49,680,885	83,524	17,412,353	76,700	21,344,830
99年	197,879	63,492,307	90,295	24,070,479	82,990	27,947,061
100年	196,133	56,420,325	90,195	20,106,956	83,173	23,321,785
101年	201,282	58,422,731	91,252	20,769,350	82,852	23,709,337
102年	226,819	69,674,177	104,955	21,579,158	92,265	23,243,824
103年	220,096	55,022,132	104,105	20,473,753	86,320	21,024,056
104年	206,485	50,615,032	98,746	17,108,323	77,373	19,432,319
105年	187,973	51,033,434	92,439	18,347,992	71,601	19,271,513
1月	15,217	3,539,195	7,259	1,250,896	6,071	1,530,509
2月	9,293	2,797,531	4,296	760,029	3,556	654,032
3月	15,974	3,674,889	7,406	1,066,435	6,178	1,347,724
4月	14,412	5,415,391	7,392	3,311,639	5,310	1,304,548
5月	15,365	3,604,567	6,683	1,142,084	5,715	1,258,252
6月	17,084	6,793,924	8,056	2,049,382	6,939	3,586,226
7月	16,413	3,575,543	8,196	1,332,454	6,238	1,286,704
8月	18,009	5,158,259	8,765	1,582,967	7,067	1,623,948
9月	14,795	5,150,796	7,598	1,803,642	5,588	2,264,937
10月	16,172	3,387,603	8,532	1,337,546	5,819	1,213,258
11月	16,850	3,179,847	8,750	1,248,014	6,363	1,098,024
12月	18,389	4,755,889	9,506	1,462,903	6,757	2,103,352
106年						
1月	15,264	4,401,998	7,687	1,653,718	5,726	1,325,633
當期較上期 增減	-16.99	-7.44	-19.14	13.04	-15.26	-36.98
當期較上年 同期增減	0.31	24.38	5.90	32.20	-5.68	-13.39

資料來源：臺中市政府地政局

## 15.建 物 登 記

年月別	標示變更登記		所有權					
			第一次登記		變更登記		買賣	
	棟數 (棟)	面積 (平方公尺)	棟數 (棟)	面積 (平方公尺)	棟數 (棟)	面積 (平方公尺)	棟數 (棟)	面積 (平方公尺)
97年	15,604	2,847,613	16,822	5,100,273	59,021	7,398,250	45,894	5,599,752
98年	18,398	3,716,007	11,238	4,003,217	61,214	7,306,706	47,633	5,468,361
99年	20,802	5,481,651	12,910	4,195,196	67,094	9,325,532	54,139	7,014,073
100年	17,205	4,006,604	11,427	3,743,884	64,746	11,639,935	49,790	5,821,335
101年	17,110	5,148,554	12,606	4,208,228	58,610	7,954,357	45,906	5,866,066
102年	41,050	9,658,598	15,173	4,510,440	67,496	8,371,809	53,695	6,188,980
103年	25,317	6,657,991	17,209	4,788,306	76,803	11,861,011	47,887	5,861,779
104年	15,557	3,217,592	18,255	5,126,785	79,197	12,993,203	44,247	5,107,486
105年	27,080	6,678,666	15,473	4,282,779	63,171	10,512,985	32,753	3,789,140
1月	616	159,447	1,285	390,537	4,917	843,545	2,282	245,427
2月	395	119,805	2,119	541,003	4,313	838,108	1,408	175,863
3月	761	209,379	939	296,829	4,975	867,776	2,591	304,426
4月	567	161,723	695	239,836	4,957	733,302	3,008	332,933
5月	864	169,446	569	175,644	5,613	803,477	2,968	342,048
6月	739	147,758	776	411,697	4,661	897,409	2,732	308,111
7月	3,778	768,114	584	148,664	4,402	636,195	2,809	335,304
8月	7,475	1,253,019	1,456	361,056	5,216	907,180	2,662	295,341
9月	5,501	949,125	1,916	544,109	5,547	1,018,135	2,694	331,700
10月	833	189,170	1,062	280,686	5,482	869,438	2,971	353,677
11月	4,360	881,402	1,812	398,080	5,995	933,690	3,118	363,684
12月	1,191	1,670,278	2,260	494,638	7,093	1,164,729	3,510	400,625
106年								
1月	675	198,701	1,163	372,596	5,751	988,812	2,897	318,321
當期較上期增減	-43.32	-88.10	-48.54	-24.67	-18.92	-15.10	-17.46	-20.54
當期較上年同期增減	9.58	24.62	-9.49	-4.59	16.96	17.22	26.95	29.70

資料來源：臺中市政府地政局

## 15.建 物 登 記 ( 續 )

年月別	他項權利登記		抵押權設定		抵押權塗銷	
	棟數 (棟)	面積 (平方公尺)	棟數 (棟)	面積 (平方公尺)	棟數 (棟)	面積 (平方公尺)
97年	128,112	20,070,651	61,358	10,559,494	54,300	7,891,470
98年	121,636	22,217,586	59,447	11,536,006	54,031	8,337,006
99年	132,879	21,684,524	64,109	10,426,596	57,336	8,503,722
100年	129,760	23,793,140	63,942	11,499,126	56,901	9,188,937
101年	128,214	21,529,716	62,049	9,863,482	55,383	8,305,444
102年	147,115	24,252,074	73,789	11,925,737	62,332	9,192,893
103年	147,313	25,859,448	73,682	10,958,672	58,922	10,453,189
104年	135,168	24,948,360	70,084	12,132,986	51,566	8,836,556
105年	125,041	23,534,475	65,192	11,010,479	47,311	8,862,377
1月	10,056	1,784,586	5,199	830,231	4,041	756,974
2月	7,203	1,011,343	3,062	486,163	2,509	324,100
3月	10,972	2,013,693	5,533	764,282	4,140	638,162
4月	9,710	1,496,631	5,419	765,012	3,574	514,996
5月	9,896	1,580,876	4,631	714,654	3,779	534,311
6月	11,178	2,856,404	5,853	1,381,048	4,389	1,125,319
7月	10,402	1,659,961	5,403	810,068	4,176	642,927
8月	10,946	1,820,809	5,606	809,091	4,564	729,622
9月	9,344	1,598,025	5,171	854,895	3,614	532,488
10月	11,833	1,719,865	6,056	879,884	3,881	580,319
11月	11,276	3,230,691	6,279	1,099,371	4,251	1,657,479
12月	12,225	2,761,590	6,980	1,615,779	4,393	825,680
106年						
1月	10,441	1,779,807	5,667	792,070	3,856	740,104
當期較上期增減	-14.59	-35.55	-18.81	-50.98	-12.22	-10.36
當期較上年同期增減	3.83	-0.27	9.00	-4.60	-4.58	-2.23

資料來源：臺中市政府地政局

## 16.工商登記

年月底別	工廠登記數現有家數 (家)	公司登記數現有家數 (家)	公司登記資本額 (百萬元)	商業登記數現有家數 (家)	商業登記資本額 (百萬元)
97年底	16,189	72,911	1,212,694	89,328	14,552
98年底	15,766	73,492	1,253,301	91,573	14,961
99年底	15,957	75,605	1,330,886	93,306	15,388
100年底	15,879	77,672	1,407,861	95,643	16,133
101年底	16,237	79,225	1,460,764	97,313	16,612
102年底	16,719	81,684	1,509,240	100,016	17,455
103年底	16,965	85,159	1,553,227	101,770	18,029
104年底	17,525	88,381	1,597,197	103,899	18,573
105年底	18,204	92,069	1,638,843	105,863	19,005
1月底	17,565	88,645	1,611,055	104,041	18,596
2月底	17,596	88,852	1,613,066	104,114	18,616
3月底	17,720	89,204	1,616,682	104,364	18,675
4月底	17,817	89,532	1,620,103	104,579	18,758
5月底	17,912	89,894	1,615,278	104,791	18,818
6月底	17,865	90,217	1,617,767	104,911	18,855
7月底	17,944	90,512	1,619,143	105,051	18,871
8月底	18,072	90,886	1,626,781	105,254	18,927
9月底	18,151	91,144	1,627,453	105,410	18,936
10月底	18,199	91,496	1,631,793	105,595	18,967
11月底	18,268	91,841	1,634,007	105,774	18,987
12月底	18,204	92,069	1,638,843	105,863	19,005
106年底					
1月底	18,253	92,359	1,643,638	105,971	19,027
當期較上期增減	0.27	0.31	0.29	0.10	0.12
當期較上年同期增減	3.92	4.19	2.02	1.86	2.32

資料來源：臺中市政府經濟發展局

## 17.中科園區與臺中工業區概況

年月底別	中科有效核准 廠商家數 (家)①	中科廠商投資額 (億元)①	中科園區產業營業額 (億元)①②	中科園區就業總人數 (人)①	臺中工業區廠商家數 (家)	臺中工業區 廠商資本額 (億元)
97年底	92	17,238.00	2,800.96	20,922	915	3,008.42
98年底	100	19,099.53	2,357.79	19,845	920	2,965.63
99年底	98	20,241.60	3,554.11	22,555	914	3,015.96
100年底	113	20,164.41	2,824.42	25,960	950	3,342.24
101年底	125	20,387.26	3,140.42	27,817	934	3,355.23
102年底	134	20,460.45	4,519.53	30,135	1,031	3,277.05
103年底	143	20,480.67	5,126.69	30,669	1,048	3,332.87
104年底	146	24,487.05	4,817.79	31,435	1,029	3,407.87
105年底	156	24,377.16	...	38,156	1,023	3,928.40
1月底	146	24,486.80	...	31,216	1,028	3,406.07
2月底	146	24,486.80	629.91	31,204	1,028	3,422.37
3月底	145	24,486.50	...	31,237	1,025	3,424.41
4月底	145	24,351.89	1,476.22	31,314	1,027	3,428.21
5月底	147	24,358.42	...	31,179	1,025	3,703.57
6月底	147	24,358.42	2,312.73	34,172	1,027	3,971.80
7月底	148	24,358.92	...	35,818	1,028	3,971.74
8月底	148	24,355.42	3,145.34	36,309	1,026	3,961.69
9月底	148	24,355.45	...	36,747	1,028	3,961.59
10月底	149	24,356.25	4,013.57	37,238	1,028	3,948.34
11月底	152	24,363.33	...	37,863	1,022	3,930.44
12月底	156	24,377.16	...	38,156	1,023	3,928.40
106年底						
1月底	152	24,584.79	...	38,752	1,022	4,166.52
當期較上期增減	-2.56	0.85	...	1.56	-0.10	6.06
當期較上年同期增減	4.11	0.40	...	24.14	-0.58	22.33

資料來源：中部科學工業園區網站公告資料

附註：①僅包含臺中園區與后里園區。②每偶數月發布當年度累計值。

## 18.九 大 行 業 及 攤 販 管 理

年月別	九六行業					攤販取締次數 (攤)
	合法家數 <sup>①</sup> (家)	稽查家數 (家)	非法家數 <sup>①</sup> (家)	稽查家數 (家)	違法件數(件)	
97年	...	...	...	...	...	...
98年	...	...	...	...	...	...
99年	...	...	...	...	...	...
100年	662	...	166	...	...	16,788
101年	569	...	113	...	...	17,671
102年	552	2,158	87	75	530	16,666
103年	549	1,617	33	529	248	8,357
104年	535	1,518	7	551	186	7,225
105年	532	1,305	8	249	113	6,164
1月	534	92	8	31	13	420
2月	533	30	9	9	5	451
3月	533	115	11	33	17	444
4月	531	96	9	31	17	438
5月	532	106	10	22	10	576
6月	532	98	14	20	-	553
7月	532	215	10	13	10	643
8月	533	218	9	24	12	597
9月	534	63	15	11	7	519
10月	533	77	14	20	7	475
11月	533	103	9	19	7	513
12月	532	92	8	16	8	535
106年						
1月	534	60	10	16	8	489
當期較上期增減	0.38	-34.78	25.00	-	-	-8.60
當期較上年同期增減	-	-34.78	25.00	-48.39	-38.46	16.43

資料來源：臺中市政府經濟發展局

附註：①合法家數與非法家數係期末資料。

## 19.車 輛 登 記

年月底別	總計 (輛)	汽車(輛)				機車 (輛)	每千人持有輛數(輛/千人)	
		合計	自用	營業用	特種車輛		汽車	機車
97年底	2,508,140	886,044	855,322	24,633	6,089	1,622,096	337.66	618.16
98年底	2,550,227	895,088	863,778	25,280	6,030	1,655,139	339.59	627.95
99年底	2,604,639	914,327	881,681	26,651	5,995	1,690,312	345.24	638.23
100年底	2,684,874	940,472	906,795	28,452	5,225	1,744,402	352.98	654.71
101年底	2,726,395	966,495	928,707	30,654	7,134	1,759,900	359.98	655.48
102年底	2,669,109	990,717	951,611	31,948	7,158	1,678,392	366.71	621.24
103年底	2,662,965	1,015,213	975,678	32,368	7,167	1,647,752	373.26	605.83
104年底	2,693,465	1,042,587	1,001,485	33,984	7,118	1,650,878	379.89	601.53
105年底	2,725,634	1,060,518	1,018,628	34,528	7,362	1,665,116	383.24	601.72
1月底	2,696,658	1,045,048	1,003,628	34,348	7,072	1,651,610	380.56	601.44
2月底	2,697,684	1,045,145	1,003,693	34,366	7,086	1,652,539	380.39	601.46
3月底	2,697,284	1,045,337	1,003,858	34,363	7,116	1,651,947	380.29	600.97
4月底	2,696,981	1,045,989	1,004,360	34,490	7,139	1,650,992	380.32	600.29
5月底	2,699,859	1,047,690	1,005,961	34,579	7,150	1,652,169	380.64	600.26
6月底	2,704,866	1,050,178	1,008,248	34,753	7,177	1,654,688	381.30	600.79
7月底	2,708,452	1,053,100	1,010,961	34,942	7,197	1,655,352	382.08	600.58
8月底	2,710,768	1,053,928	1,011,810	34,860	7,258	1,656,840	382.12	600.71
9月底	2,717,343	1,055,682	1,013,499	34,882	7,301	1,661,661	382.51	602.08
10月底	2,721,223	1,057,533	1,015,406	34,786	7,341	1,663,690	382.79	602.20
11月底	2,724,848	1,059,539	1,017,427	34,739	7,373	1,665,309	383.20	602.29
12月底	2,725,634	1,060,518	1,018,628	34,528	7,362	1,665,116	383.24	601.72
106年底								
1月底	2,729,042	1,062,839	1,020,835	34,661	7,343	1,666,203	383.83	601.73
當期較上期增減	0.13	0.22	0.22	0.39	-0.26	0.07	0.15	0.00
當期較上年同期增減	1.20	1.70	1.71	0.91	3.83	0.88	0.86	0.05

資料來源：臺中市政府交通局

## 20.公 車 客 運

年月別	平均每日實際 營業車輛數 (輛)	每車每日平均 行駛公里 (公里)	總載客人次 (人次)	平均每日載客人次 (人)	每車載客人數(人)	
					每日平均	每次平均
97年	...	...	...	...	...	...
98年	...	...	...	...	...	...
99年	...	...	...	...	...	...
100年	582.11	162.58	55,237,887	151,337	259.98	29.71
101年	707.12	159.98	81,498,025	222,672	314.90	38.34
102年	1,010.60	149.72	103,197,308	282,732	279.77	37.51
103年	1,137.99	154.73	123,242,067	337,649	296.71	39.63
104年	1,192.02	156.74	132,488,088	362,981	304.51	40.91
105年	1,217.80	155.58	135,708,084	370,787	304.47	42.46
1月	1,210.77	157.21	10,754,791	346,929	286.53	38.76
2月	1,195.38	153.70	9,778,110	337,176	282.07	39.19
3月	1,231.39	154.25	11,406,953	367,966	298.82	41.25
4月	1,221.37	154.56	11,409,620	380,321	311.39	43.47
5月	1,233.03	161.51	11,969,065	386,099	313.13	43.67
6月	1,231.17	155.50	11,232,978	374,433	304.13	42.68
7月	1,213.35	155.71	10,564,447	340,789	280.86	39.40
8月	1,207.00	156.99	11,261,648	363,279	300.98	42.00
9月	1,194.00	151.26	10,938,929	364,631	305.39	42.09
10月	1,221.16	154.63	12,183,656	393,021	321.84	45.67
11月	1,229.13	155.15	11,677,708	389,257	316.69	44.85
12月	1,224.48	156.01	12,530,179	404,199	330.10	46.48
106年						
1月	1,207.35	153.33	10,527,229	339,588	281.27	40.39
當期較上期 增 減	-1.40	-1.72	-15.99	-15.98	-14.79	-13.10
當期較上年 同 期 增 減	-0.28	-2.47	-2.12	-2.12	-1.84	4.21

資料來源：臺中市政府交通局

## 21.都 市 計 畫 區 內 停 車 位 概 況

年月底別	大型車			小型車			機車		
	合計	收費	不收費	合計	收費	不收費	合計	收費	不收費
96年底	...	...	...	...	...	...	...	...	...
97年底	...	...	...	...	...	...	...	...	...
98年底	...	...	...	...	...	...	...	...	...
99年底	...	...	...	...	...	...	...	...	...
100年底	773	724	49	94,070	55,058	39,012	60,764	9,233	51,531
101年底	809	809	-	76,231	55,424	20,807	42,671	16,442	26,229
102年底	152	152	-	72,419	53,464	18,955	46,129	19,289	26,840
103年底	216	183	33	93,269	62,247	31,022	65,091	20,927	44,164
104年底	255	213	42	97,371	66,668	30,703	75,409	21,703	53,706
第4季底	255	213	42	97,371	66,668	30,703	75,409	21,703	53,706
105年底	260	218	42	104,176	72,207	31,969	91,541	28,512	63,029
第1季底	255	213	42	98,359	67,372	30,987	76,303	21,710	54,593
第2季底	255	213	42	99,366	69,548	29,818	79,978	24,705	55,273
第3季底	255	213	42	102,101	71,334	30,767	87,645	25,993	61,652
第4季底	260	218	42	104,176	72,207	31,969	91,541	28,512	63,029
當期較上期 增 減	1.96	2.35	-	2.03	1.22	3.91	4.45	9.69	2.23
當期較上年 同 期 增 減	1.96	2.35	-	6.99	8.31	4.12	21.39	31.37	17.36

資料來源：臺中市政府交通局

## 22.臺中海(空)港

年月別	臺中港進出旅客 (人次)	臺中港貨櫃裝卸量 (TEU)	自由貿易港區貿易量 (千公噸)	臺中機場進出旅客 (人次)	臺中機場貨物噸數 (噸)
	97年	...	...	...	...
98年	...	...	...	...	...
99年	...	...	...	...	...
100年	63,740	1,383,578	2,903	1,450,252	2,133
101年	138,284	1,395,405	9,151	1,592,361	1,820
102年	172,551	1,467,605	8,410	1,807,499	2,004
103年	164,102	1,513,759	6,234	2,186,971	2,143
104年	134,441	1,447,390	6,960	2,343,346	2,941
105年	47,165	1,535,011	11,805	2,380,118	3,807
1月	2,944	125,775	790	171,288	340
2月	7,503	91,268	862	192,668	208
3月	7,642	129,832	988	172,797	343
4月	4,155	132,154	939	199,888	312
5月	12,445	127,248	804	225,410	341
6月	4,048	125,558	861	229,373	328
7月	1,130	132,561	782	249,844	325
8月	1,714	130,561	1,050	221,844	333
9月	1,732	116,205	1,008	193,344	348
10月	980	143,039	1,374	190,309	338
11月	1,028	136,273	1,329	165,293	273
12月	1,844	144,537	1,018	168,060	318
106年					
1月	2,545	135,848	838	172,174	316
當期較上期增減	38.02	-6.01	-17.68	2.45	-0.63
當期較上年同期增減	-13.55	8.01	6.08	0.52	-7.06

資料來源：交通部

## 23.衛生管理

年月別	食品衛生查驗不合格率 <sup>①</sup> (%)		食品製造廠商衛生檢查不合格率 (%)		營業場所衛生稽查輔導改善率 (%)		每萬人藥商家數 (家/萬人)	
	原臺中縣	原臺中市	原臺中縣	原臺中市	原臺中縣	原臺中市	原臺中縣	原臺中市
97年	10.18	8.33	7.42	2.40	3.93	31.75	...	...
98年	3.67	6.83	9.94	4.59	6.25	29.95	...	...
99年	3.22	5.38	5.62	1.87	5.96	30.87	...	...
100年	1.26		7.42		47.66		27.40	
101年	1.52		16.40		24.53		27.54	
102年	1.53		10.86		27.92		27.17	
103年	1.49		16.59		33.01		31.65	
104年	1.96		15.33		36.74		31.88	
105年	3.36		29.11		36.12		32.72	
1月	0.67		41.18		37.38		31.83	
2月	1.01		23.08		25.68		31.86	
3月	1.56		31.88		30.83		32.00	
4月	2.89		8.96		37.30		32.11	
5月	-		15.79		27.78		32.18	
6月	1.50		20.00		33.04		32.24	
7月	-		31.67		39.87		32.22	
8月	-		24.19		41.32		32.36	
9月	1.47		44.23		42.45		32.51	
10月	1.56		36.46		28.89		32.62	
11月	0.56		31.34		43.05		32.67	
12月	0.73		12.50		39.10		32.72	
106年								
1月	1.71		45.65		34.23		32.76	
當期較上期增減	(0.98)		(33.15)		(-4.87)		0.12	
當期較上年同期增減	(1.04)		(4.47)		(-3.15)		2.92	

資料來源：臺中市政府衛生局

附註：①食品衛生查驗不合格率之定義為檢查不符規定件數 / 檢查件數\*100。

②自102年1月起，食品衛生查驗不合格率之定義為查驗不符規定件數 / 查驗件數\*100。

## 24.公 害 陳 情

年月別	公害陳情受理數 (件)	按汙染項目分					
		空氣汙染 (不含惡臭)	惡臭	噪音	水汙染	廢棄物及環境衛生	其他
97年	13,328	1,274	3,557	3,248	739	4,423	87
98年	13,803	1,292	3,781	3,176	856	4,613	85
99年	14,806	1,201	4,869	3,507	746	4,361	122
100年	21,112	2,056	6,526	6,638	825	4,868	199
101年	25,718	2,176	7,848	8,447	1,078	5,949	220
102年	30,739	1,890	9,307	10,897	1,359	7,034	250
103年	34,237	1,545	11,392	11,667	1,526	7,894	223
104年	39,950	1,884	14,257	12,555	1,735	9,133	386
105年	41,368	1,670	13,866	13,636	1,422	10,280	314
1月	2,873	114	851	1,211	93	580	24
2月	2,242	84	602	1,001	70	455	30
3月	2,927	100	886	1,205	80	635	21
4月	3,319	112	1,014	1,224	159	780	30
5月	3,623	134	1,118	1,128	139	1,076	28
6月	3,382	113	1,179	938	124	1,007	21
7月	3,511	148	1,305	1,003	133	890	32
8月	3,560	133	1,247	1,008	114	1,030	28
9月	3,312	106	1,127	952	114	801	32
10月	4,156	215	1,529	1,243	132	1,008	29
11月	4,361	198	1,631	1,319	116	1,082	15
12月	4,102	213	1,377	1,404	148	936	24
106年							
1月	3,750	164	1,212	1,273	167	915	19
當 期 較 上 期 增 減	-8.58	-23.00	-11.98	-9.33	12.84	-2.24	-20.83
當 期 較 上 年 同 期 增 減	30.53	43.86	42.42	5.12	79.57	57.76	-20.83

資料來源：行政院環境保護署

附 註：106年1月為本市環保局統計資料(不包含行政院環保署中部稽查隊)。

## 25.污 染 管 制

年月別	事業廢水汙染管制			污水下水道系統汙染管制		
	列管家數 <sup>①</sup>	查核家次	處罰件數	列管家數 <sup>①</sup>	查核家次	處罰件數
96年	1,654	2,974	89	475	923	7
97年	1,735	2,198	136	465	1,028	-
98年	1,759	3,123	90	487	1,226	2
99年	1,867	3,889	158	503	1,130	2
100年	1,971	2,202	183	524	300	17
101年	2,039	1,226	189	559	190	3
102年	2,101	1,268	224	560	344	4
103年	2,125	979	314	585	148	12
104年	1,936	1,037	242	600	154	5
第4季	1,936	361	100	600	70	-
105年	1,972	1,089	245	597	252	9
第1季	1,947	63	58	604	10	-
第2季	1,977	200	23	612	29	3
第3季	1,989	400	90	603	92	4
第4季	1,972	426	74	597	121	2
當 期 較 上 期 增 減	-0.85	6.50	-17.78	-1.00	31.52	-50.00
當 期 較 上 年 同 期 增 減	1.86	18.01	-26.00	-0.50	72.86	--

資料來源：臺中市政府環境保護局

附 註：①係指期底數。

## 26. 垃圾清理

年月別	垃圾清理量			資源回收量			巨大垃圾處理		
	全年(月) (公噸)	平均每日 (公噸)	平均每人每日 (公斤)	全年(月) (公噸)	平均每日 (公噸)	平均每人每日 (公斤)	合計 (公噸)	回收再利用 (公噸)	焚化 (公噸)
97年	414,994	1,136.97	0.433	241,407	661.39	0.252	15,955	8,123	7,624
98年	408,826	1,120.07	0.425	267,595	733.14	0.278	16,546	10,960	5,556
99年	412,570	1,130.33	0.427	283,668	777.17	0.293	15,914	12,253	3,661
100年	401,011	1,098.66	0.412	301,975	827.33	0.311	13,963	9,999	3,964
101年	394,720	1,078.47	0.403	350,259	956.99	0.358	14,954	11,404	3,539
102年	378,209	1,036.19	0.385	365,704	1,001.93	0.372	3,842	2,537	1,306
103年	383,225	1,049.93	0.387	375,964	1,030.04	0.380	3,032	1,482	1,550
104年	389,751	1,067.81	0.391	379,428	1,039.53	0.380	3,882	1,348	2,299
105年	363,332	992.71	0.360	404,326	1,107.74	0.402	5,341	2,438	2,903
1月	32,444	1,046.59	0.381	31,908	1,029.29	0.375	487	215	272
2月	34,527	1,190.58	0.433	34,011	1,172.79	0.427	364	61	303
3月	30,747	991.84	0.361	30,503	983.98	0.358	632	355	277
4月	29,215	973.84	0.354	29,216	973.86	0.354	366	123	243
5月	31,300	1,009.68	0.367	32,003	1,032.36	0.375	674	345	328
6月	30,430	1,014.32	0.368	32,050	1,068.33	0.388	556	323	233
7月	30,651	988.73	0.359	33,407	1,077.66	0.391	426	120	306
8月	31,210	1,006.77	0.365	34,315	1,106.93	0.401	390	183	207
9月	30,834	1,027.80	0.373	35,185	1,172.84	0.425	392	212	180
10月	29,018	936.05	0.339	34,903	1,125.89	0.408	292	95	197
11月	23,397	779.90	0.282	35,412	1,180.41	0.427	295	135	159
12月	29,560	953.56	0.345	41,412	1,335.89	0.483	468	271	196
106年									
1月	32,000	1,032.27	0.373	36,460	1,176.13	0.425	335	148	186
當期較上期增	8.25	8.25	8.12	-11.96	-11.96	-12.01	-28.42	-45.39	-5.10
當期較上年同期增減	-1.37	-1.37	-2.10	14.27	14.27	13.33	-31.21	-31.16	-31.62

資料來源：臺中市政府環境保護局

附註：①垃圾清理量含溝泥，不含巨大垃圾回收再利用、廚餘回收、資源回收、底渣、事業廢棄物及遷移舊垃圾。

②102年1月起巨大垃圾回收再利用量不含垃圾處理焚化量。

## 27. 空氣污染測定

年月別	一般測站PSI>100日數(%)		落塵量(噸/平方公里/月)		空氣中總懸浮微粒(微克/立方公尺)		二氧化硫(ppm)		空氣細懸浮微粒濃度PM2.5 <sup>②</sup> (微克/立方公尺)					
	原臺中縣	原臺中市	原臺中縣	原臺中市	原臺中縣	原臺中市	原臺中縣	原臺中市	平均	大里	西屯	沙鹿	志明	豐原
96年	3.84	2.05	3.27	4.37	74.48	73.31	0.004	0.003	...	...	...	...	...	...
97年	2.37	1.68	4.02	2.84	88.82	88.98	0.003	0.004	...	...	...	...	...	...
98年	2.47	2.74	3.28	2.72	67.00	65.57	0.003	0.004	...	...	...	...	...	...
99年	1.93	1.51	4.78	3.03	64.16	59.49	0.003	0.004	...	...	...	...	...	...
100年	0.74		3.66		80.00		0.003		...	...	...	...	...	...
101年	0.71		4.58		88.89		0.003		...	...	...	...	...	...
102年	0.98		4.24		78.52		0.003		...	...	...	...	...	...
103年	0.38		4.28		57.92		0.003		...	...	...	...	...	...
104年	0.93		3.85		51.29		0.003		24.10	28.08	24.50	20.75	25.17	22.00
11月	1.33		2.64		59.57		0.003		31.20	40	32	25	33	26
12月	-		2.81		53.01		0.003		23.60	28	24	21	24	21
105年														
1月	-		1.70		41.00		0.002		21.20	23	22	21	21	19
2月	-		1.49		30.50		0.002		25.00	25	27	24	25	24
3月	-		3.91		25.33		0.003		30.40	29	34	32	31	26
4月	1.33		2.34		48.42		0.003		32.00	30	34	31	30	35
5月	-		1.16		52.71		0.003		20.60	21	23	17	19	23
6月	-		4.15		28.51		0.003		11.20	11	12	9	10	14
7月	0.65		0.99		25.00		0.003		14.80	15	15	12	14	18
8月	-		1.21		49.14		0.003		21.00	21	22	20	20	22
9月	-		1.82		33.58		0.002		15.80	16	16	17	15	15
10月	6.54		1.35		80.16		0.002		29.60	28	33	26	30	31
11月	-		1.37		30.00		0.003		25.60	25	28	24	27	24
當期較上期增	(-6.54)		1.48		-62.57		50.00		-13.51	-10.71	-15.15	-7.69	-10.00	-22.58
當期較上年同期增減	(-1.33)		-48.11		-49.64		-		-17.95	-37.50	-12.50	-4.00	-18.18	-7.69

資料來源：行政院環境保護署

附註：①行政院環境保護署資料公佈時間落後兩個月。

②自動監測數據，為經過線性迴歸式(關係式)校正後的測值



## 28.中 低 生 活 補 助 與 老 人 照 顧 機 構

年月別	身心障礙者生活補助		中低收入戶老人生活津貼		老人照顧機構進住人數 <sup>①</sup>		
	人次	金額(千元)	人數 <sup>①</sup>	金額(千元)	長期照護機構(人)	養護機構(人)	安養機構(人)
97年	444,938	1,722,451	10,626	619,788	194	2,085	252
98年	439,377	1,724,749	10,517	611,099	292	2,105	229
99年	475,534	1,852,504	10,232	621,227	251	2,294	230
100年	475,864	1,850,318	10,452	630,756	105	2,447	330
101年	496,804	2,310,274	11,236	802,603	120	2,458	262
102年	467,654	2,275,587	11,312	859,176	124	2,657	129
103年	471,582	2,289,268	12,018	921,088	94	2,846	142
104年	472,821	2,313,054	12,382	955,725	98	2,836	122
105年	479,254	2,436,856	13,205	1,071,029	120	2,865	125
1月	38,295	187,524	11,984	81,700	96	2,850	122
2月	39,125	201,184	12,283	91,203	98	2,828	123
3月	39,650	207,914	12,382	88,039	98	2,832	123
4月	39,648	202,412	12,453	88,107	96	2,851	126
5月	39,811	202,444	12,523	88,323	99	2,834	129
6月	39,954	202,574	12,621	89,026	105	2,833	129
7月	40,093	203,703	12,683	89,116	110	2,839	130
8月	40,189	203,227	12,727	89,212	113	2,865	133
9月	40,411	205,256	12,833	90,502	113	2,888	132
10月	40,506	205,189	12,899	90,423	117	2,866	130
11月	40,636	205,881	13,006	91,334	120	2,891	127
12月	40,936	209,549	13,205	94,045	120	2,865	125
106年							
1月	39,065	198,179	13,033	92,357	119	2,851	125
當期較上期增減	-4.57	-5.43	-1.30	-1.79	-0.83	-0.49	-
當期較上年同期增減	2.01	5.68	8.75	13.04	23.96	0.04	2.46

資料來源：臺中市政府社會局  
附註：①係指期底數。

## 29.低 收 入 戶 與 身 心 障 礙 補 助

年季別	低收入戶				身心障礙人數 <sup>①</sup>	身心障礙者輔助器具補助	
	戶數 <sup>①</sup>	人數 <sup>①</sup>	每萬人低收入人數 <sup>①</sup>	家庭生活扶助金額(千元)		人次	金額(千元)
96年	5,540	13,894	53.30	134,332	99,372	5,502	58,867
97年	5,747	14,666	55.89	147,565	101,981	6,025	59,878
98年	7,742	18,790	71.29	214,522	105,237	6,470	64,440
99年	7,851	19,414	73.30	220,947	108,075	7,283	71,225
100年	8,319	21,217	79.63	251,551	110,626	7,304	72,695
101年	11,907	30,635	114.10	452,110	112,676	7,154	67,774
102年	14,783	38,708	143.00	660,402	114,696	6,866	70,271
103年	15,673	40,408	148.57	709,961	116,827	5,656	61,433
104年	16,086	40,247	146.65	711,996	119,581	6,218	68,351
第4季	16,086	40,247	146.65	177,574	119,581	2,458	27,977
105年	18,169	44,651	161.36	930,398	121,606	7,823	76,589
第1季	17,282	42,902	156.08	321,227	120,145	1,725	16,352
第2季	17,644	42,041	152.64	205,005	120,339	1,994	20,551
第3季	17,852	44,006	159.45	202,206	120,280	2,122	20,731
第4季	18,169	44,651	161.36	201,959	121,606	1,982	18,955
當期較上期增減	1.78	1.47	1.26	-0.12	1.10	-6.60	-8.57
當期較上年同期增減	12.95	10.94	9.52	13.73	1.69	-19.37	-32.25

資料來源：臺中市政府社會局  
附註：①係指期底數。②105年1月1日起最低生活費每月每人為11,860元調整為13,084元。

### 30.社會救助

年季別	一般民眾急難救助		醫療補助金額(千元)		看護補助金額(千元)		遭受天然災害 救助金額 (千元)
	人次	金額(千元)	人次	金額(千元)	人次	金額(千元)	
96年	3,500	25,337	62	1,976	739	9,160	7,120
97年	3,758	27,266	66	2,106	754	8,802	58,900
98年	4,097	25,319	34	1,254	683	6,913	5,470
99年	3,731	22,162	117	2,416	699	6,511	4,790
100年	4,428	25,758	96	3,072	901	10,353	7,644
101年	4,280	24,915	170	7,457	31	614	8,150
102年	3,585	21,435	272	11,908	70	1,561	11,254
103年	3,507	20,752	382	15,793	92	1,708	5,338
104年	3,131	18,675	447	20,937	91	1,892	4,710
第4季	825	4,998	110	5,015	23	499	957
105年	2,955	16,309	667	33,586	96	1,705	11,939
第1季	755	3,988	171	8,287	21	416	1,608
第2季	770	4,150	149	7,896	18	310	1,669
第3季	730	4,078	173	8,499	30	544	2,597
第4季	700	4,093	174	8,903	27	435	6,065
當期較上期 增減	-4.11	0.37	0.58	4.75	-10.00	-20.04	133.54
當期較上年 同期增減	-15.15	-18.11	58.18	77.53	17.39	-12.83	533.75

資料來源：臺中市政府社會局

### 31.勞動力與就業人口

年月別	十五歲以上 民間人口 (千人)	勞動力			勞動力參與率 (%)	就業率 (%)	失業率 (%)	非勞動力 (千人)
		合計 (千人)	就業者 (千人)	失業者 (千人)				
96年	2,048	1,213	1,164	49	59.20	96.00	4.00	835
97年	2,082	1,245	1,192	53	59.80	95.80	4.20	837
98年	2,113	1,257	1,184	74	59.50	94.10	5.90	856
99年	2,146	1,279	1,213	67	59.60	94.80	5.20	866
100年	2,178	1,294	1,238	56	59.40	95.60	4.40	884
101年	2,210	1,320	1,265	55	59.70	95.80	4.20	890
102年	2,238	1,331	1,276	54	59.50	96.00	4.10	907
103年	2,261	1,338	1,285	53	59.20	96.10	3.90	923
104年	2,291	1,352	1,301	51	59.00	96.25	3.75	939
下半年	2,299	1,357	1,305	52	59.00	96.20	3.80	942
105年	2,319	1,360	1,308	52	58.64	96.19	3.81	959
上半年	2,312	1,359	1,307	52	58.78	96.20	3.80	953
下半年	2,325	1,360	1,308	52	58.50	96.18	3.82	965
當期較上期 增減	0.56	0.07	0.08	-	(-0.28)	(-0.02)	(0.02)	1.26
當期較上年 同期增減	1.13	0.22	0.23	0.00	(-0.50)	(-0.02)	(0.02)	2.44

資料來源：行政院主計總處

### 32.就 業 人 口 結 構

半年別	總計 (千人)	依行業別分						依從業身份別分					
		農業		工業		服務業		雇主及自營作業者		受雇者		無酬家屬工作者	
		人數 (千人)	百分比 (%)	人數 (千人)	百分比 (%)	人數 (千人)	百分比 (%)	人數 (千人)	百分比 (%)	人數 (千人)	百分比 (%)	人數 (千人)	百分比 (%)
96年	1,164	43	3.69	465	39.95	657	56.44	226	19.42	841	72.25	97	8.33
97年	1,192	34	2.85	494	41.44	663	55.62	224	18.79	872	73.15	97	8.14
98年	1,184	37	3.13	474	40.03	673	56.84	223	18.83	862	72.80	100	8.45
99年	1,213	42	3.46	474	39.08	696	57.38	228	18.80	887	73.12	99	8.16
100年	1,238	44	3.55	506	40.87	689	55.65	223	18.01	923	74.56	93	7.51
101年	1,265	45	3.56	513	40.55	707	55.89	218	17.23	954	75.42	93	7.35
102年	1,277	39	3.05	512	40.07	726	56.84	221	17.31	966	75.67	90	7.01
103年	1,286	40	3.11	520	40.41	726	56.44	212	16.45	988	76.86	86	6.69
104年	1,301	42	3.23	513	39.43	747	57.38	211	16.18	1,006	77.33	85	6.49
下半年	1,305	49	3.75	510	39.08	747	57.24	213	16.32	1,009	77.32	83	6.34
105年	1,308	44	3.23	507	38.74	757	57.90	217	16.56	1,005	76.83	87	6.62
上半年	1,307	40	3.06	508	38.87	759	58.07	223	17.06	993	75.98	91	6.96
下半年	1,308	48	3.67	505	38.61	755	57.72	210	16.06	1,016	77.68	82	6.27
當期較上期增減	0.08	20.00	(0.61)	-0.59	(-0.26)	-0.53	(-0.35)	-5.83	(-1.00)	2.32	(1.70)	-9.89	(-0.69)
當期較上年同期增減	0.23	-2.04	(-0.08)	-0.98	(-0.47)	1.07	(0.48)	-1.41	(-0.26)	0.69	(0.36)	-1.20	(-0.07)

資料來源：行政院主計總處

### 33.勞 資 爭 議 與 職 災

年月別	勞資爭議			勞工重大職業災害	
	受理件數(件)	已解決件數(件)	爭議人數(人)	發生件數(件)	死亡人數(人)
97年	2,712	2,662	8,735	...	...
98年	3,278	3,325	4,730	...	...
99年	2,581	2,600	3,438	...	...
100年	2,686	2,557	3,869	23	23
101年	3,153	3,115	4,194	36	35
102年	2,872	2,924	3,675	35	35
103年	2,661	2,640	3,777	31	31
104年	2,997	2,688	3,846	33	34
105年	3,389	2,832	4,360	16	14
1月	241	227	314	-	-
2月	180	160	247	3	1
3月	332	252	431	-	-
4月	247	97	278	3	3
5月	291	106	326	2	2
6月	276	274	315	-	-
7月	278	255	375	-	-
8月	365	290	499	2	2
9月	283	278	380	2	2
10月	290	289	419	3	3
11月	319	319	400	-	-
12月	287	285	376	1	1
106年					
1月	276	270	374	-	-
當期較上期增減	-3.83	-5.26	-0.53	-100.00	-100.00
當期較上年同期增減	14.52	18.94	19.11	--	--

資料來源：臺中市政府勞工局

附註：本表勞資爭議之數據除本府案件外，尚包含仲介團體之案件。

### 34.就 業 輔 導

年月別	有效人數		新登記人數		推介求職 就業人數 (人)	推介求職 就業率 (%)	推介求才 雇用人數 (人)	推介求才 利用率 (%)
	求職(人)	求才(人)	求職(人)	求才(人)				
97年	...	...	...	...	...	...	...	...
98年	...	...	...	...	...	...	...	...
99年	...	...	...	...	...	...	...	...
100年	...	...	20,422	129,655	18,609	91.12	34,888	26.91
101年	...	...	18,597	101,780	18,274	98.26	22,906	22.51
102年	...	...	15,704	28,453	15,276	97.27	9,315	32.74
103年	...	...	16,084	34,860	13,135	81.67	9,993	28.67
104年	...	...	18,713	36,037	17,313	92.52	12,131	33.66
105年	...	...	30,500	47,078	31,641	103.74	29,555	62.78
1月	6,455	6,432	2,766	4,175	2,417	37.44	2,011	31.27
2月	6,286	7,504	2,630	4,396	1,662	26.44	1,834	24.44
3月	6,841	8,362	2,698	5,230	2,503	36.59	2,437	29.14
4月	6,355	8,585	2,212	4,763	2,373	37.34	3,799	44.25
5月	6,235	7,875	2,586	4,812	2,982	47.83	2,499	31.73
6月	6,306	8,209	3,106	4,556	3,681	58.37	4,185	50.98
7月	5,896	7,655	2,468	4,543	2,793	47.37	2,588	33.81
8月	5,861	7,164	2,637	3,587	3,202	54.63	2,970	41.46
9月	5,437	5,817	2,336	2,936	2,682	49.33	2,054	35.31
10月	5,141	4,789	2,213	2,789	2,607	50.71	1,683	35.14
11月	5,072	5,423	2,403	3,202	2,743	54.08	1,171	21.59
12月	10,522	4,765	2,445	2,089	1,996	18.97	2,324	48.77
106年								
1月	4,819	4,306	1,597	2,336	1,855	38.49	1,976	45.89
當 期 較 上 期 增 減	-54.20	-9.63	-34.68	11.82	-7.06	(19.52)	-14.97	(-2.88)
當 期 較 上 年 同 期 增 減	-25.34	-33.05	-42.26	-44.05	-23.25	(1.05)	-1.74	(14.62)

資料來源：臺中市政府勞工局(自105年起新增警原就業服務站)

附 註：①有效人數指本月新登記者外，尚包括上月已辦理登記而尚未介紹就業之求職者或尚未填補之求才空缺，其延至本月仍需予以介紹者。②推介求職就業人數指於就業服務機構登記求職者，經介紹成功而就業之人數。③推介求才雇用人數指雇用於就業服務機構登記求才者，經介紹成功而雇用人數。④推介求職就業率(年資料)=(有效求職推介就業人數/新登記求職人數)\*100。推介求職就業率(月資料)=(有效求職推介就業人數/有效求職人數)\*100。⑤推介求才利用率(年資料)=(有效求才雇用人數/新登記求才人數)\*100。推介求才利用率(月資料)=(有效求才雇用人數/有效求才人數)\*100。

### 35.全 般 刑 案 發 生 情 形

年月別	全般刑案 發生數 (件)	全般刑案 發生率 (件/十萬人)	全般刑案 破獲數 (件)	全般刑案 破獲率 (%)	全般刑案 犯罪人數 (人)	全般刑案 犯罪人口率 (人/十萬人)	刑案被害人數 (人)	刑案被害人口率 (人/十萬人)
97年	51,593	1,972.64	38,815	75.23	25,050	957.78	42,773	1,635.41
98年	35,931	1,366.24	29,569	82.29	19,388	737.21	31,437	1,195.36
99年	32,078	1,214.11	25,127	78.33	20,164	763.18	28,172	1,066.28
100年	29,170	1,098.10	22,514	77.18	19,515	734.64	25,259	950.87
101年	28,533	1,066.80	22,979	80.53	22,366	836.22	22,477	840.37
102年	28,252	1,048.98	22,707	80.37	22,289	827.58	20,821	773.07
103年	28,512	1,051.81	22,819	80.03	23,354	861.53	20,016	738.39
104年	27,888	1,020.74	24,282	87.07	25,232	923.53	18,200	666.14
105年	27,564	1,000.20	25,161	91.28	26,918	976.76	16,379	594.34
1月	2,127	77.48	1,837	86.37	2,054	74.82	1,394	50.78
2月	2,094	76.23	2,032	97.04	2,068	75.29	1,070	38.95
3月	2,391	87.00	2,245	93.89	2,319	84.38	1,466	53.34
4月	2,478	90.12	2,264	91.36	2,460	89.47	1,267	46.08
5月	2,614	95.01	2,469	94.45	2,677	97.30	1,462	53.14
6月	2,222	80.70	2,014	90.64	2,208	80.19	1,387	50.38
7月	2,490	90.37	2,216	89.00	2,387	86.64	1,367	49.61
8月	2,453	88.97	2,241	91.36	2,328	84.43	1,494	54.19
9月	2,001	72.53	1,813	90.60	2,012	72.92	1,202	43.57
10月	2,367	85.72	2,197	92.82	2,292	83.00	1,382	50.05
11月	2,298	83.15	2,030	88.34	2,144	77.57	1,465	53.01
12月	2,029	73.35	1,803	88.86	1,969	71.18	1,423	51.44
106年								
1月	2,255	81.46	1,971	87.41	2,126	76.80	1,122	40.53
當 期 較 上 期 增 減	11.14	11.06	9.32	-1.45	7.97	7.90	-21.15	-21.21
當 期 較 上 年 同 期 增 減	6.02	5.14	7.29	1.04	3.51	2.65	-19.51	-20.19

資料來源：臺中市政府警察局

### 36.各項刑案犯罪情形

年月別	竊盜案件						暴力犯罪		一般恐嚇取財	
	發生總數 (件)	汽車竊盜(件)	機車竊盜(件)	被害人數 (人)	汽車竊盜(人)	機車竊盜(人)	發生數 (件)	被害人數 (人)	發生數 (件)	被害人數 (人)
97年	28,274	4,032	11,626	28,834	4,043	11,626	982	1,029	436	571
98年	19,372	2,994	8,138	20,038	2,997	8,138	644	693	174	221
99年	17,058	2,324	6,792	17,895	2,328	6,792	431	489	176	232
100年	13,400	1,363	5,067	14,173	1,369	5,067	342	384	171	235
101年	10,600	910	3,531	11,038	922	3,531	327	340	140	232
102年	9,411	612	2,728	9,887	631	2,728	200	250	127	163
103年	8,841	581	2,071	9,378	583	2,071	156	179	126	174
104年	7,345	508	1,757	7,975	511	1,757	153	178	141	199
105年	5,571	252	1,227	6,065	258	1,227	147	188	105	168
1月	456	17	99	500	17	99	9	11	11	16
2月	392	18	91	410	18	91	10	11	11	12
3月	525	27	106	590	28	106	13	15	16	24
4月	481	27	100	515	27	100	14	15	3	3
5月	478	25	85	525	28	85	18	26	8	11
6月	482	13	124	519	13	124	12	13	6	15
7月	460	19	112	506	21	112	16	33	6	7
8月	517	27	127	585	27	127	14	15	11	24
9月	366	14	98	401	14	98	8	8	8	9
10月	487	28	109	511	28	109	13	15	10	14
11月	484	21	92	516	21	92	11	15	7	8
12月	443	16	84	487	16	84	9	11	8	25
106年										
1月	384	10	93	415	10	93	6	7	11	12
當期較上期增減	-13.32	-37.50	10.71	-14.78	-37.50	10.71	-33.33	-36.36	37.50	-52.00
當期較上年同期增減	-15.79	-41.18	-6.06	-17.00	-41.18	-6.06	-33.33	-36.36	-	-25.00

資料來源：臺中市政府警察局

### 36.各項刑案犯罪情形(續)

年月別	一般傷害		詐欺案件		駕駛過失		公共危險			實際員警 人數 <sup>①</sup> (人)	平均每一員 警維護治安 人數 <sup>①</sup> (人/人)
	發生數 (件)	被害人數 (人)	發生數 (件)	被害人數 (人)	發生數 (件)	被害人數 (人)	發生數 (件)	被害人數 (人)	酒醉駕車 (人)		
97年	672	786	4,736	5,736	227	261	4,702	725	487	6,241	420.46
98年	419	489	4,056	4,975	141	153	2,157	610	444	6,333	416.19
99年	430	499	2,346	3,715	203	226	2,309	772	529	6,398	413.94
100年	624	719	1,660	2,864	143	158	2,712	1,061	794	6,282	424.13
101年	776	886	1,581	2,608	348	388	4,767	1,365	899	6,299	426.24
102年	798	926	1,326	2,121	454	519	6,097	1,343	789	6,245	432.61
103年	718	802	1,372	2,514	296	326	6,915	885	587	6,176	440.39
104年	696	785	1,510	2,970	284	313	7,260	999	606	6,080	451.39
105年	804	911	1,493	2,609	233	259	7,913	1,194	769	6,140	450.69
1月	65	76	115	236	21	21	649	124	76	6,163	445.58
2月	53	62	69	135	21	22	589	113	79	6,160	446.03
3月	68	76	133	206	20	23	738	121	89	6,128	448.56
4月	49	53	127	175	33	37	778	97	66	6,118	449.55
5月	89	103	133	200	35	43	744	114	71	6,114	450.18
6月	72	83	151	253	19	21	603	90	52	6,089	452.32
7月	63	68	140	241	12	12	725	81	47	6,065	454.45
8月	72	82	117	180	21	24	653	93	56	6,051	455.81
9月	62	63	105	159	19	19	617	96	64	6,041	456.86
10月	68	76	111	230	8	10	645	81	46	6,190	446.32
11月	72	87	127	263	9	10	612	95	64	6,190	446.68
12月	71	82	165	331	15	17	560	89	59	6,140	450.69
106年											
1月	63	68	80	137	15	16	631	84	61	6,319	438.20
當期較上期增減	-11.27	-17.07	-51.52	-58.61	-	-5.88	12.68	-5.62	3.39	2.92	(-12.49)
當期較上年同期增減	-3.08	-10.53	-30.43	-41.95	-28.57	-23.81	-2.77	-32.26	-19.74	2.53	(-7.38)

資料來源：臺中市政府警察局

附註：①係指期底數

### 37.違反社會秩序及經濟案件

年月別	違反社會秩序維護法案件		經濟案件發生數 (件)	取締非法賭博性 電玩件數 (件)	少年嫌疑犯人數 (人)
	發生數(件)	違反人數(人)			
97年	1,506	1,616	1,395	230	1,054
98年	1,005	1,047	1,571	153	877
99年	721	811	1,234	112	1,020
100年	764	979	1,058	117	1,129
101年	801	1,170	788	70	1,343
102年	773	1,121	614	66	1,530
103年	882	1,272	382	76	1,641
104年	901	1,256	276	100	1,576
105年	928	1,286	307	74	1,134
1月	81	106	18	9	79
2月	92	156	10	6	50
3月	99	138	29	15	104
4月	82	102	24	10	76
5月	100	130	31	9	99
6月	88	108	14	9	90
7月	44	73	21	4	202
8月	53	65	34	4	168
9月	55	68	47	4	65
10月	113	132	39	1	58
11月	64	98	21	1	78
12月	57	110	19	2	65
106年					
1月	83	223	28	2	59
當期較上期 增 減	45.61	102.73	47.37	-	-9.23
當期較上年 同 期 增 減	2.47	110.38	55.56	-77.78	-25.32

資料來源：臺中市政府警察局

### 38.車 輛 肇 事 (A1類) 與 違 反 交 通 管 理 案 件

年月別	發生數 (件)	肇事責任車種(件數)			死傷人數(人)		肇事原因(件數)			舉發違反 交通管理案數 (件)
		汽車	機車	其他	死亡	受傷	駕駛過失	行人	其他	
97年	216	115	90	11	222	95	211	5	-	922,803
98年	180	88	81	11	185	82	178	2	-	760,554
99年	206	105	95	6	211	71	203	3	-	907,815
100年	205	103	97	5	210	82	204	1	-	977,033
101年	198	88	94	16	203	73	186	12	-	877,857
102年	155	73	72	10	157	52	148	7	-	892,302
103年	122	50	57	15	122	39	114	7	1	978,910
104年	117	57	52	8	119	51	110	6	1	1,215,846
105年	97	46	39	12	101	35	90	6	1	1,328,200
1月	17	7	6	4	17	4	15	2	-	103,746
2月	7	5	2	-	7	1	7	-	-	80,943
3月	4	2	2	-	5	2	4	-	-	136,112
4月	9	3	5	1	9	5	8	1	-	125,319
5月	8	6	2	-	8	2	8	-	-	128,044
6月	5	3	1	1	5	1	4	1	-	117,979
7月	7	4	3	-	8	3	7	-	-	106,279
8月	9	3	6	-	10	4	9	-	-	125,420
9月	6	5	-	1	6	2	4	1	1	102,670
10月	10	3	6	1	11	5	10	-	-	102,384
11月	8	3	2	3	8	3	7	1	-	106,207
12月	7	2	4	1	7	3	7	-	-	93,097
106年										
1月	7	4	3	-	7	1	7	-	-	85,059
當期較上期 增 減	-	100.00	-25.00	-100.00	-	-66.67	-	--	--	-8.63
當期較上年 同 期 增 減	-58.82	-42.86	-50.00	-100.00	-58.82	-75.00	-53.33	-100.00	--	-18.01

資料來源：臺中市政府警察局

### 39.火 災 防 護

年月別	火災發生					消防安全檢查		
	發生次數 (次)	死亡人數 (人)	受傷人次 (人)	被毀損房屋數 (間)	損失估值 (千元)	件次 (次)	合格率 (%)	列管家數 (家、所) <sup>①</sup>
97年	161	18	29	70	73,959	32,045	92.25	20,691
98年	124	9	75	41	55,635	30,159	91.20	21,077
99年	100	14	87	36	83,880	31,275	90.61	21,528
100年	92	28	48	105	62,413	39,203	83.12	24,898
101年	104	21	27	90	41,959	37,915	83.46	26,599
102年	84	10	15	130	64,042	39,958	80.22	24,837
103年	80	14	28	111	39,195	35,293	78.57	25,641
104年	146	6	16	111	42,126	25,242	75.89	26,229
105年	149	23	35	161	65,966	20,328	76.43	26,117
1月	16	-	1	8	2,933	1,204	77.49	26,006
2月	18	1	5	9	14,630	942	73.67	25,853
3月	19	-	2	13	5,363	1,475	57.36	25,680
4月	18	1	3	19	7,720	1,231	68.64	25,720
5月	8	1	1	5	1,645	1,411	68.04	25,728
6月	7	-	1	5	1,710	1,434	73.50	25,339
7月	9	8	4	13	2,905	4,165	90.90	25,738
8月	6	4	1	5	1,300	1,785	75.07	25,807
9月	11	1	-	10	2,140	1,299	77.75	26,050
10月	12	2	3	33	11,530	1,458	75.65	26,129
11月	16	4	11	31	10,990	2,082	75.98	25,968
12月	9	1	3	10	3,100	1,842	75.14	26,117
106年								
1月	502	4	3	10	4,413	926	72.25	26,099
當期較上期增減	5,477.78	300.00	-	-	42.35	-49.73	(-2.89)	-0.07
當期較上年同期增減	3,037.50	--	200.00	25.00	50.46	-23.09	(-5.24)	0.36

資料來源：臺中市政府消防局

附註：①係指期底數。②106年起火災認定標準修正，除原有A1類及A2類外，新增A3類。

### 40.消 防 救 護

年月別	消防人力 <sup>①</sup>				緊急救護	
	消防人員數 (人)	義消人員數 (人)	每萬人消防人員數 (人/萬人)	每萬人義消人員數 (人/萬人)	出動車次 (車次)	載送人次 (人次)
97年	943	2,008	3.59	7.65	83,791	68,040
98年	991	2,209	3.76	8.38	91,221	74,594
99年	1,038	2,494	3.92	9.42	107,689	88,270
100年	1,091	1,605	4.09	6.02	116,525	93,159
101年	1,159	1,556	4.32	5.95	115,057	92,614
102年	1,178	2,186	4.36	8.09	115,094	92,654
103年	1,294	2,245	4.76	8.25	122,629	99,877
104年	1,290	3,642	4.70	13.27	124,988	101,774
105年	1,321	3,850	4.77	13.91	127,609	104,188
1月	1,325	3,642	4.83	13.26	11,395	9,255
2月	1,325	3,644	4.82	13.26	10,789	8,790
3月	1,327	3,630	4.83	13.21	10,970	9,011
4月	1,324	3,624	4.81	13.18	10,147	8,315
5月	1,322	3,616	4.80	13.14	10,507	8,662
6月	1,318	3,672	4.79	13.33	10,218	8,407
7月	1,318	3,726	4.78	13.52	10,396	8,520
8月	1,314	3,817	4.76	13.84	10,294	8,422
9月	1,314	3,816	4.76	13.83	10,303	8,318
10月	1,329	3,822	4.81	13.83	10,634	8,720
11月	1,325	3,822	4.79	13.82	10,525	8,500
12月	1,321	3,850	4.77	13.91	11,431	9,268
106年						
1月	1,345	3,841	4.86	13.87	11,441	9,189
當期較上期增減	1.82	-0.23	(0.09)	(-0.04)	0.09	-0.85
當期較上年同期增減	1.51	5.46	(0.03)	(0.61)	0.40	-0.71

資料來源：臺中市政府消防局

附註：①係指期底數。

## 41.圖 書 文 化

年月別	圖 書 館 概 況			藝 文 活 動	
	借閱人次 (人)	藏書冊數 (冊) <sup>①</sup>	借閱冊數 (冊)	場 次 (場)	人 次 (人)
97年	970,576	...	4,490,571	...	...
98年	1,183,978	...	5,288,551	...	...
99年	1,279,164	2,503,321	5,744,511	...	...
100年	957,861	2,704,829	4,583,990	7,222	7,328,032
101年	1,493,523	2,975,760	7,310,894	11,257	8,723,594
102年	1,591,495	3,221,567	7,547,502	11,784	9,571,399
103年	1,715,969	3,743,158	7,948,197	11,661	11,055,802
104年	1,834,705	3,954,017	8,734,686	12,847	11,513,135
105年	2,450,543	4,236,870	10,118,506	13,808	6,700,928
1月	153,669	3,932,802	773,599	1,016	287,098
2月	157,903	3,933,090	615,057	972	915,482
3月	211,239	3,936,957	771,819	970	320,038
4月	193,462	3,942,814	712,724	1,100	423,776
5月	211,596	3,950,264	821,347	1,140	392,263
6月	203,286	3,960,238	859,729	1,080	357,012
7月	256,796	4,035,290	1,180,781	1,392	636,896
8月	236,386	4,052,061	1,035,421	1,436	466,246
9月	191,236	4,074,996	784,996	1,007	328,192
10月	213,688	4,144,739	867,168	1,252	1,572,408
11月	207,513	4,197,676	832,729	1,141	509,240
12月	213,769	4,236,870	863,136	1,302	492,277
106年					
1月	184,839	4,243,374	812,909	926	291,499
當 期 較 上 期 增 減	-13.53	0.15	-5.82	-28.88	-40.79
當 期 較 上 年 同 期 增 減	20.28	7.90	5.08	-8.86	1.53

資料來源：臺中市政府文化局及觀光旅遊局

附 註：①係指期末底數。

## 42.觀 光 旅 遊

年月別	觀光旅館 住用率 (%)		國際觀光旅館 住用率 (%)		一般觀光旅館 住用率 (%)		觀光旅館住客數 (人)			觀光遊憩區 遊客人次 (人)
	原臺中縣	原臺中市	原臺中縣	原臺中市	原臺中縣	原臺中市	合 計	本國人 (人)	來臺旅客 (人)	
97年	27.52	63.95	-	63.09	27.52	71.26	537,741	255,198	282,543	7,459,292
98年	32.73	59.71	-	58.97	32.73	65.98	562,593	254,038	308,555	7,061,545
99年	47.24	69.84	-	68.82	47.24	78.50	649,430	316,410	333,020	7,991,153
100年	66.92		70.30		54.48		608,028	269,913	338,115	10,909,440
101年	70.36		75.70		52.36		581,544	212,875	368,669	15,623,472
102年	64.67		73.88		44.56		593,757	263,002	330,755	37,896,752
103年	65.86		71.93		53.04		633,388	294,961	338,427	39,481,524
104年	64.74		67.82		58.23		700,658	353,639	347,019	40,141,923
105年	65.31		67.66		60.35		638,385	341,512	296,873	39,924,770
1月	57.89		59.09		55.35		48,888	27,672	21,216	2,786,074
2月	58.51		59.48		56.45		50,651	32,688	17,963	5,360,681
3月	61.78		62.44		60.39		49,431	24,389	25,042	2,664,849
4月	67.09		67.66		65.87					
5月	61.59		61.40		61.99		48,317	23,455	24,862	2,973,299
6月	61.17		64.21		54.74		46,076	23,819	22,257	2,766,738
7月	66.96		71.38		57.63		55,619	29,642	25,977	3,546,122
8月	64.20		68.93		54.19		53,246	27,744	25,502	3,270,704
9月	65.63		68.89		57.39		57,792	29,999	27,793	2,896,305
10月	72.36		75.89		64.91		57,489	30,425	27,064	3,420,028
11月	77.01		80.47		69.69		58,552	31,234	27,318	3,156,377
12月	70.88		73.42		65.51		58,367	32,539	25,828	3,031,821
106年										
1月	59.65		62.56		53.49		50,416	31,179	19,237	...
當 期 較 上 期 增 減	(-11.23)		(-10.86)		(-12.02)		-13.62	-4.18	-25.52	...
當 期 較 上 年 同 期 增 減	(1.76)		(3.47)		(-1.86)		3.13	12.67	-9.33	...

資料來源：臺中市政府觀光旅遊局

附 註：①觀光旅館指依觀光旅館業管理規則申請籌設符合「觀光旅館建築及設備標準」之旅館；  
觀光旅館分為國際觀光旅館及一般觀光旅館。原臺中縣無國際觀光旅館。



### 43. 旅遊服務中心諮詢

年月別	諮詢之旅客區別(人次)					諮詢之內容(人次)				
	合計	本國	大陸	日本	港澳	合計	交通	餐飲	購物	住宿
97年	...	...	...	...	...	...	...	...	...	...
98年	...	...	...	...	...	...	...	...	...	...
99年	...	...	...	...	...	...	...	...	...	...
100年	95,909	62,357	8,009	1,503	15,099	139,606	58,826	7,435	4,709	27,914
101年	193,833	103,567	13,790	3,220	22,522	362,920	149,945	15,560	13,916	43,896
102年	154,171	66,077	19,785	4,426	28,527	284,315	129,482	15,179	15,202	29,124
103年	157,992	68,748	27,688	4,219	28,657	293,054	117,761	25,336	10,301	23,582
104年	157,539	64,470	31,004	4,731	29,174	377,463	110,941	48,382	31,663	40,790
105年	179,074	70,421	24,921	9,022	34,988	423,750	108,483	67,117	40,050	41,914
1月	12,825	5,226	2,357	494	2,187	32,627	8,684	4,791	3,272	3,580
2月	12,893	5,847	2,515	416	1,913	32,545	7,979	4,730	3,248	3,490
3月	13,076	5,704	2,239	463	2,402	33,274	7,983	4,681	3,354	3,390
4月	13,220	5,591	2,409	444	2,387	33,814	7,948	4,880	3,430	3,381
5月	14,413	5,709	2,178	922	2,707	34,821	8,297	5,003	3,555	3,537
6月	14,239	5,792	2,114	455	2,794	34,735	8,203	4,960	3,499	3,543
7月	16,259	6,280	2,636	720	3,210	36,832	8,605	5,265	3,774	3,853
8月	16,881	6,415	2,723	841	3,534	36,355	8,606	5,345	3,870	3,936
9月	14,883	5,564	1,875	854	3,197	35,583	7,986	5,129	3,574	3,829
10月	17,150	6,373	1,904	940	3,565	38,127	11,411	7,487	2,890	3,133
11月	15,987	5,850	868	998	3,405	36,985	11,244	7,402	2,764	3,041
12月	17,248	6,070	1,103	1,475	3,687	38,052	11,537	7,444	2,820	3,201
106年										
1月	17,889	6,490	1,785	1,328	3,492	38,642	11,792	7,481	2,871	3,247
當期較上期增減	3.72	6.92	61.83	-9.97	-5.29	1.55	2.21	0.50	1.81	1.44
當期較上年同期增減	39.49	24.19	-24.27	168.83	59.67	18.44	35.79	56.15	-12.26	-9.30

資料來源：臺中市政府觀光旅遊局

### 44. 物價指數

年月別	消費者物價指數											營造工程物價指數		
	總指數	總指數(不含蔬菜水果)	總指數(不含蔬果能源)	總指數(不含設算租金)	食物類	衣著類	居住類	交通及通訊類	醫療保健類	教養娛樂類	雜項類	總指數	材料類	勞務類
97年	...	...	...	...	...	...	...	...	...	...	...	...	...	...
98年	...	...	...	...	...	...	...	...	...	...	...	...	...	...
99年	...	...	...	...	...	...	...	...	...	...	...	...	...	...
100年	...	...	...	...	...	...	...	...	...	...	...	...	...	...
101年	...	...	...	...	...	...	...	...	...	...	...	...	...	...
102年	102.69	102.09	101.60	102.96	105.22	101.00	102.11	101.35	102.25	100.88	102.57	100.94	99.80	103.12
103年	103.93	103.29	102.98	104.20	109.26	101.73	103.27	99.80	102.74	100.92	103.39	104.57	102.30	108.90
104年	103.55	102.44	104.05	103.24	112.24	101.46	103.20	92.38	102.88	101.18	103.27	102.35	97.33	111.95
105年	104.81	102.62	104.82	104.44	117.81	101.44	103.22	90.85	103.32	100.73	104.45	100.50	94.46	112.04
1月	102.68	101.54	104.01	102.05	112.85	100.08	103.01	88.22	102.83	99.85	102.65	100.11	93.91	111.96
2月	104.51	102.26	104.85	104.19	117.88	97.10	102.93	88.75	102.70	100.69	108.53	99.87	93.53	111.98
3月	104.24	101.84	104.19	103.86	118.21	96.59	102.94	89.64	103.11	99.41	104.18	99.80	93.47	111.91
4月	104.48	102.26	104.78	104.11	117.76	104.06	102.29	89.96	103.58	100.54	104.36	101.10	95.39	111.99
5月	104.33	102.49	104.78	103.93	116.08	102.97	102.26	91.61	103.31	100.87	104.86	101.89	96.59	112.03
6月	104.71	103.08	104.87	104.35	115.65	101.47	103.97	92.22	103.46	101.06	104.37	100.98	95.20	112.03
7月	104.80	103.11	105.01	104.42	115.96	100.22	103.93	91.75	103.30	102.16	103.84	100.71	94.76	112.08
8月	104.84	102.97	104.96	104.40	116.43	99.05	104.13	91.28	103.44	101.91	104.11	100.53	94.49	112.08
9月	105.16	103.01	104.95	104.77	118.01	98.72	104.29	91.24	103.36	101.18	104.07	100.19	93.96	112.08
10月	106.49	103.05	105.30	106.32	123.11	107.13	102.93	91.88	103.46	100.78	103.88	99.74	93.28	112.08
11月	106.23	102.84	105.15	106.01	122.79	105.92	102.95	91.28	103.63	100.28	104.25	100.17	93.94	112.08
12月	105.29	102.94	105.03	104.90	118.93	104.01	102.97	92.41	103.64	100.06	104.29	100.90	95.02	112.15
106年														
1月	105.28	103.80	105.84	104.86	116.41	100.31	103.33	93.27	103.58	102.18	107.51	101.56	96.02	112.15
當期較上期增減	-0.01	0.84	0.77	-0.04	-2.12	-3.56	0.35	0.93	-0.06	2.12	3.09	0.65	1.05	-
當期較上年同期增減	2.53	2.23	1.76	2.75	3.15	0.23	0.31	5.72	0.73	2.33	4.73	1.45	2.25	0.17

資料來源：臺中市政府主計處

附註：①採用拉式公式計算，以民國100年為基期。②由於受查者延誤或更正報價，本表所載資料於公布後3個月內均可能修正。

## 45.臺中市與五都重要指標比較

105年12月

統計項目	臺中市	臺北市	新北市	桃園市	臺南市	高雄市
<b>一、土地人口</b>						
土地面積(平方公里)	2,215	272	2,053	1,221	2,192	2,952
平均氣溫(°C)①	20.4	20.1	20.1	...	20.9	22.9
降水量(毫米)①	8.4	16.5	16.5	...	2.0	1.0
戶數(千戶)	945	1,047	1,527	771	678	1,083
人口數(千人)	2,767	2,696	3,979	2,148	1,886	2,779
0~14歲百分比(%)	14.79	13.92	12.75	15.33	12.54	12.37
15~64歲百分比(%)	74.30	70.54	75.54	74.45	73.69	74.19
65歲以上百分比(%)	10.91	15.55	11.71	10.22	13.77	13.44
原住民人口數	33,049	16,181	54,882	69,896	7,525	33,622
新移民人口數	54,588	34,371	101,250	57,086	32,811	60,161
扶養比(%)	34.59	41.77	32.38	34.32	35.71	34.79
老化指數(%)	73.78	111.73	91.82	66.63	109.78	108.67
戶量(人/戶)	2.93	2.57	2.61	2.79	2.78	2.57
人口密度(人/平方公里)	1,249	9,918	1,939	1,759	861	942
性比例(男/百女)	97.53	91.70	96.32	99.57	100.01	98.48
自然增加率：②						
粗出生率-粗死亡率(‰)	4.89	5.06	3.86	6.51	1.05	1.43
社會增加率：②						
遷入率-遷出率(‰)	4.84	-4.84	-	13.95	1.33	1.12
<b>二、婚姻概況</b>						
結婚對數中配偶為大陸港澳及外籍人士之對數比率(%)	9.90	14.86	12.92	12.55	8.60	11.55
粗結婚率(‰)②	8.92	8.58	8.89	8.95	8.30	8.42
粗離婚率(‰)②	2.24	2.15	2.50	2.76	2.25	2.20
<b>三、勞動就業 ③</b>						
15歲以上民間人口數(千人)	2,325	2,313	3,433	1,783	1,626	2,392
勞動力人口(千人)	1,360	1,337	2,027	1,059	997	1,375
就業人口(千人)	1,308	1,284	1,947	1,016	957	1,320
農業百分比(%)	3.7	0.2	0.6	1.0	7.0	3.3
工業百分比(%)	38.6	18.8	35.4	45.6	42.3	34.9
服務業百分比(%)	57.7	80.9	63.9	53.4	50.8	61.8
失業人口(千人)	52	53	80	43	40	55
勞動力參與率(%)	58.5	57.8	59.0	59.4	61.3	57.5
失業率(%)	3.8	4.0	4.0	4.1	4.0	4.0
<b>四、教育文化</b>						
市立圖書館數(所/每平方公里)	0.02	0.28	0.05	0.03	0.02	0.02
市立圖書館圖書冊數(萬冊)	423.69	780.83	629.77	223.60	...	568.45
<b>五、工商財經</b>						
公司行號登記家數(家)	197,932	231,947	267,425	107,133	96,810	200,255
歲出執行累計數(億元)	1,037.72	...	...	...	642.16	...
歲入實收累計數(億元)	1,050.94	...	...	...	...	...
稅課收入實收累計數(億元)	669.65	...	...	...	...	...
稅課收入實收累計數占預算數比率(%)	100.01	...	...	...	...	...
歲出執行累計數占全年預算數比率(%)	79.18	...	...	...	83.17	...
核發建築物使用執照總樓地板面積(千平方公尺)	470	180	279	262	226	222

附註：① 臺北市及新北市同為大臺北地區資料。② 係該月值折合年率。③ 為105年下半年數據。  
降水量(毫米)：T表示雨跡，降水量小於0.1mm。

## 45.臺中市與五都重要指標比較(續)

105年12月

統計項目	臺中市	臺北市	新北市	桃園市	臺南市	高雄市
<b>六、交通運輸</b>						
汽車登記數(輛/每平方公里)	479	2,961	494	615	304	301
機車登記數(輛/每平方公里)	752	3,503	1,062	923	585	674
每千人擁有汽車數(輛)	383	299	255	350	353	320
每千人擁有機車數(輛)	602	353	548	525	680	716
汽車成長率	0.09	-0.05	0.11	0.28	0.18	0.13
機車成長率	-0.01	-0.19	-0.14	0.09	-0.21	0.03
違反道路交通管理處罰條例舉發件數(件) ④	93,097	210,584	148,393	63,035	31,373	101,215
<b>七、社會福利</b>						
身心障礙人口數(人) ⑤	121,606	121,762	164,117	80,578	96,483	147,411
低收入戶數(戶) ⑤	18,169	20,744	20,056	7,690	10,187	20,787
低收入人數(人) ⑤	44,651	47,424	47,278	19,927	22,200	49,223
低收入戶家庭生活扶助金額(千元) ⑤	201,959	390,859	126,752	71,067	95,440	230,784
市民急難救助人次(人次) ⑤	700	859	859	1,186	896	831
市民急難救助金額(千元) ⑤	4,093	3,231	3,231	10,622	5,843	4,214
<b>八、社會治安</b>						
刑事案件發生率(件/十萬人)	73.35	133.03	89.05	57.97	112.15	82.15
刑事案件破案率(%)	88.86	83.83	92.55	88.34	80.38	88.30
刑事案件犯罪人口率(人/十萬人)	71.18	141.00	68.34	50.42	93.22	88.77
竊盜案件發生率(件/十萬人)	16.02	18.51	17.97	17.20	20.15	17.67
竊盜案件破案率(%)	78.10	68.54	87.69	81.30	58.42	85.34
暴力犯罪發生率(件/十萬人)	0.33	0.67	0.20	0.09	0.85	0.40
暴力犯罪破案率(%)	122.22	105.56	187.50	100.00	87.50	127.27
取締賭博性電玩件數(件)	2	2	-	...	...	2
違反毒品危害防制條例查獲數(件)	371	419	816	361	233	453
每萬人實際員警人數(人/萬人) ⑦	22	27	19	17	21	24
<b>九、公共安全</b>						
A1類道路交通事故數(件)	7	10	7	15	11	10
A1類道路交通事故死亡人數(人)	7	10	7	15	12	10
A1類道路交通事故受傷人數(人)	3	8	1	9	4	3
火災發生次數(次)	9	18	30	34	8	3
火災死亡人數(人)	1	2	1	1	7	-
火災受傷人數(人)	3	4	-	3	1	-
火災財物損失估計(千元)	3,100	635	6,295	971	1,761	1,230
消防車輛數(輛) ③	511	615	814	512	574	709
每萬人消防車輛數(輛) ③	1.85	2.28	2.05	2.38	3.04	2.55
緊急救護載送人次(人次)	9,268	9,070	12,798	6,488	7,332	9,580
食品衛生查驗不合格率(%)	0.73	0.54	...	...	...	5.16
<b>十、環境保護</b>						
空氣落塵量(公噸/平方公里) ⑥	1.37	4.18	3.96	4.66	6.33	2.92
空氣中總懸浮微粒(微克/立方公尺) ⑥	30.00	36.16	37.37	45.88	45.27	93.92
一般測站PSI>100日數百分比(%) ⑥	-	0.67	1.48	-	0.83	6.25
每人每日垃圾清運量(公斤)	0.35	0.25	0.23	0.49	0.32	0.35
每人每日資源回收量(公斤)	0.48	0.44	0.39	0.55	0.48	0.45

附註：④臺北市及高雄市為警察局及交通局所屬機關資料，餘僅含警察局資料。⑤為105年第4季(底)資料。⑥資料期間及來源：行政院環境保護署105年11月初步統計值。⑦不含編制外人員。





<http://www.dbas.taichung.gov.tw/>