

綠空鐵道 Taichung Overpass

翻轉 鐵道城市新力量
遇見 未來舊城新風情



發行單位：臺中市政府都市發展局

廣告

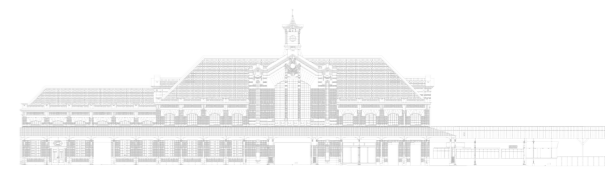
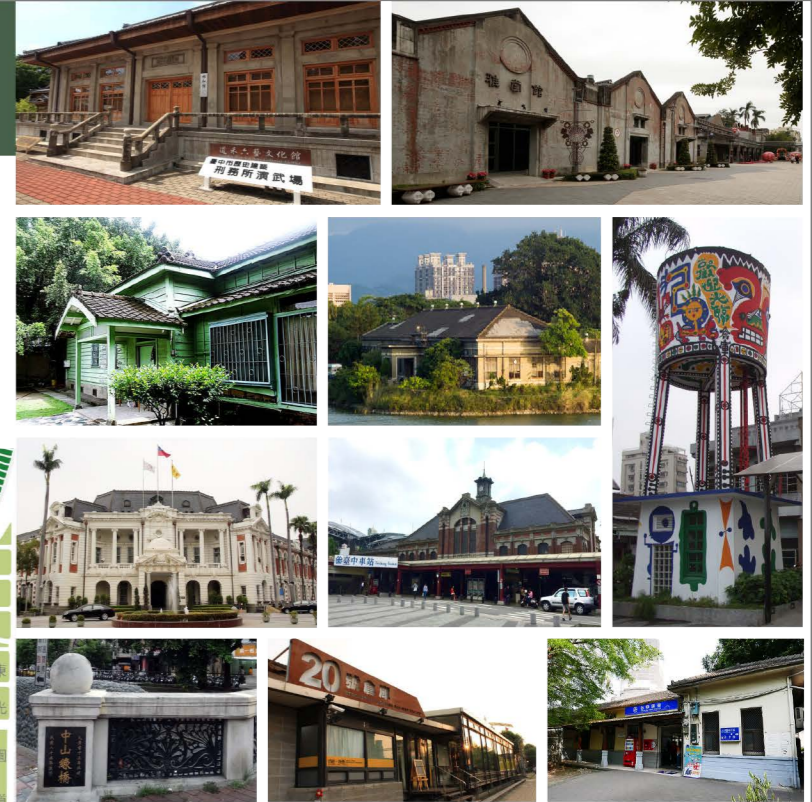


「臺中，一個因鐵路興建而生的城市。」

自1908年縱貫線接軌通車後，臺中火車站成為這個城市的發展源頭，舊城區在百年時光中孕育出深厚的歷史文化樣貌。

舊鐵道空間活化再利用

未來鐵路高架化後，臺中市政府以存舊立新的精神，規劃保留臺中產業文化園區北側至刑務所之間 1.6 公里（進德路 - 國光路）的舊鐵道，期打成為綠色步行及自行車騎乘空間之「綠空鐵道」，串聯週邊景點，帶動整體中區再生。



一座有故事的城市
需要歷經

人文、歷史與都市脈絡的淬鍊
隨著鐵路的高架化
舊鐵道不會說再見

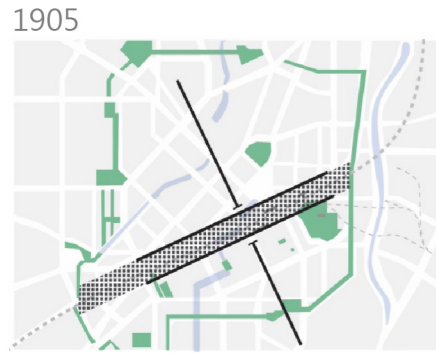
地方環境故事營造

散落於鐵道周邊的文資建築：舊臺中火車站、臺中車站第一月臺、中南驛、新民倉庫、機關車庫遺構、20號倉庫、臺中車站周圍防空壕及碉堡群、帝國製糖廠臺中營業所、臺中刑務所、臺中舊酒廠等；鐵道文史：舊臺中車站第二月臺、鐵橋、駁坎、轉車盤、雙K道岔等及綠川之藍帶資源等，將透過「綠空鐵道」緊密連結。

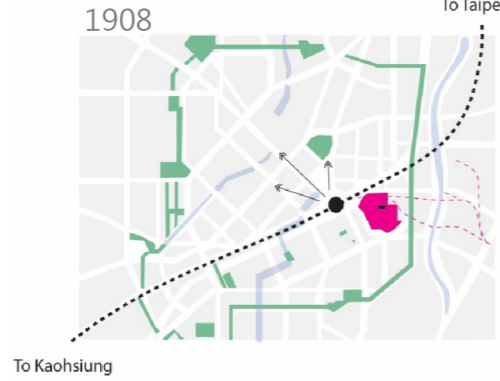


歷史演進

生活的永續・環境的永續・以及文化故事的永續



1905
隨著鐵路變遷與都市發展，駁坎成為貫穿南北向之特色地景。



1908
縱貫鐵路開通，「臺中火車站」成為中臺灣心臟，乘載南來北往的運輸中心。



2018
富具回憶的鐵道與駁坎，未來不是阻礙，而是聚會、活動、休憩的好去處。

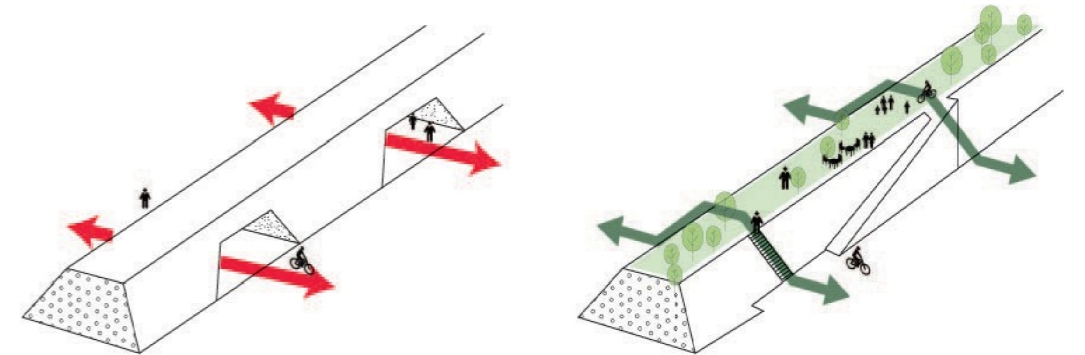
改變與縫合

- 復興陸橋拆除
- 國光路地下道填平
- 建國南北路陸橋拆除
- 部分駁坎保留
- 增加兩側穿越通道
- 提供多元使用機能
- 連結周邊文史資源
- 順暢整體動線連通

駁坎的重新釋放，不應只將其視為屏障

企圖建立屏障兩側的連結及立體動線的趣味性

讓「火車路空」以不同樣貌重新呈現.....



生態環境 ● 環境教育 ● 常民生活

文創產業 ● 商業活動 ● 鐵道文化

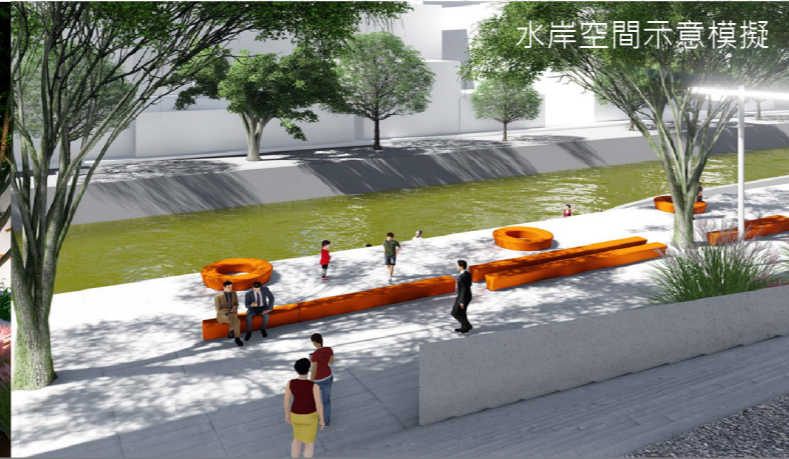
產業脈絡 ● 人文歷史 ● 生態教育



※ 初步設計構想，依機關核定版為主。



駁坎上方空間示意模擬



水岸空間示意模擬



動線空間示意模擬



休憩空間示意模擬